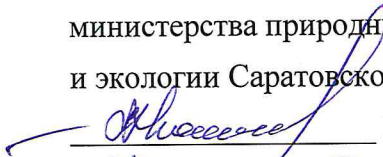


УТВЕРЖДАЮ:

Первый заместитель министра – начальник
управления лесного хозяйства
министерства природных ресурсов
и экологии Саратовской области


Колдаев А.В.
«27» сентября 2017 г.

Акт

лесопатологического обследования № 014/24

лесных насаждений Ширококарамышского лесничества (лесопарка)

Саратовской области (субъект Российской Федерации)

Способ лесопатологического обследования: 1. Визуальный

2. Инструментальный

Место проведения

Участковое лесничество	Урочище (дача)	Квартал (кварталы)	Выдел (выделы)	Площадь, га
Ширококарамышское		85	15	7,0

Лесопатологическое обследование проведено на общей площади 7,0 га.

2. Инструментальное обследование лесного участка

2.1. Фактическая таксационная характеристика лесного насаждения соответствует (не соответствует) (нужное подчеркнуть) таксационному описанию. Причины несоответствия:

Ведомость лесных участков с выявленными несоответствиями таксационным описаниям приведена в приложении № 1 к Акту.

2.2. Состояние насаждений: с нарушенной устойчивостью
с утраченной устойчивостью

причины повреждения: Засуха

В том числе:

заселено (отработано) стволовыми вредителями

Вид вредителя	Порода	Встречаемость (% заселённых деревьев)	Степень заселения лесного насаждения (слабая, средняя, сильная)
0			

Повреждено огнём

Вид пожара	Порода	Состояние корневых лап		Состояние корневой шейки		Подсушивание луба	
		процент повреждённых огнём корней	процент деревьев с данным повреждением	ожог корневой шейки по окружности (1/4; 2/4;3/4;более 3/4)	процент деревьев с данным повреждением	по окружности (1/4; 2/4;3/4;более 3/4)	процент деревьев с данным повреждением
0							

Поражено болезнями

Вид болезни	Порода	Встречаемость (% поражённых деревьев)	Степень поражения лесного насаждения (слабая, средняя, сильная)
0			

2.3. Выборке подлежит 12,0 % деревьев,

в том числе:

ослабленных _____ % (причины назначения) _____

сильно ослабленных _____ % (причины назначения) _____

усыхающих _____ % (причины назначения) _____

свежего сухостоя _____ %,

в том числе: свежего ветровала 12,0 %

свежего бурелома _____ %

старого ветровала _____ %

в том числе: старого бурелома _____ %

старого сухостоя _____ %

аварийных _____ %

2.4. Полнота лесного насаждения после уборки деревьев, подлежащих рубке, составит 0,5
Критическая полнота для данной категории лесных насаждений составляет 0,3

ЗАКЛЮЧЕНИЕ

С целью предотвращения негативных процессов или снижения ущерба от их воздействия назначено:

Участковое лесничество	Урочище (дача)	Квар-тал	Вы-дел	Площадь, выдела, га	Вид мероп-риятия	Площадь, меропри-ятия, га	По-рода	Запас на выдел, куб.м	Крайние сроки проведения
Ширококар амьшское		85	15	15,0	УНД	7,0	Д	1350	до 30 ноября 2018 г.

Ведомость перечета деревьев, назначенных в рубку, и абрис лесного участка прилагаются (приложение 2 и 3 к Акту)

Меры по обеспечению возобновления _____

Мероприятия, необходимые для предупреждения повреждения или поражения смежных насаждений

Сбор порубочных остатков в кучи с последующим сжиганием в пожаробезопасный период

Сведения для расчёта степени повреждения:

Год образования старого сухостоя 2016 ;

Основная причина повреждения древесины Засуха

Дата проведения обследований 14.09.2017 г.

Исполнитель работ по проведению лесопатологического обследования:

ФИО Шашаев С.В. Подпись 

*Раздел включается в Акт в случае проведения лесопатологического обследования инструментальным способом.

Ведомость лесных участков с выявленными несоответствиями таксационным описаниям


Источник данных	Год проведения лесосурьейства	Номер квартала	Номер выдела	Площадь выдела, га	Целевое назначение лесов	Категория защитных лесов	Номер лесопатологического выдела	Площадь лесопатологического выдела, га	Таксационная характеристика										Заложено пробных площадей	
									состав	порода	возраст, лет	средняя высота, м	средний диаметр, см	тип леса	тип условий местопрорастания	плотота	бонитет	запас, куб.м/га	количество, шт.	общая площадь, га
ТО	1994	85	15	15,0	1	149	1	7,0	9Дпнп1Лп	Дкл	80	16	32	Дп	Д2-ЗП	0,5	4	90,0	.	.
Ф	2017	85	15	15,0	1	149	1	7,0	9Дпнп1Лп	Дкл	103	16	32	Дп	Д2-ЗП	0,5	4	90,0	1	0,56

Примечание:

ТО – таксационные описания по материалам лесной инвентаризации
Ф - фактическая характеристика лесного насаждения

Исполнитель работ по проведению лесопатологического обследования:

Шашаев С.В.



Результаты проведения лесопатологического обследования лесных насаждений за сентябрь 2017 г.

Субъект Российской Федерации Саратовская область Лесничество (лесопарк) Ширококарамышское
 Участковое лесничество Ширококарамышское Урочище (лесная дача) _____

№ квартала	№ выдела	Площадь выдела, га	Целевое назначение лесов	Категория защитных лесов	№ выдела лесопатологического выдела	Площадь лесопатологического выдела, га	Таксационная характеристика лесного насаждения									Число деревьев на пробе, шт.	Распределение деревьев по категориям состояния, %										Признаки повреждения деревьев	Доля повреждённых деревьев, %	Причина ослабления, повреждения	Подлежит рубке, %	Назначение мероприятий					
							состав	попоро	возраст	средняя высота, м	средний диаметр, см	тип леса	плотота	бонитет	запас, куб. м/га		без признаков ослабления	ослабленные	ослабленные сильно ослабленные	усыхающие	свежий сухостой	старый сухостой	свежий ветровал	старый ветровал	свежий бурелом	старый бурелом					аварийные деревья	вид	площадь, га/мз			
1	2	15	15,0	1	3	7	7,0	8	9	10	11	12	13	14	15	16	17	18	19	20	21	22	23	24	25	26	27	28	29	30	31	32	33	34	У	Д
85	15	15,0	1	149	1	7,0	9Дпнп1Дп	Дкл	103	16	32	Д	п	0,4	4	90	89	88	12										830	13		У	Д	7/72,5		

Показатели, не соответствующие таксационному описанию, отмечаются «*»

Исполнитель работ по проведению лесопатологического обследования:

Шашаев С.В. _____

Дата составления документа 14.09.2017 Телефон 8(84551)33213

Ведомость перечета деревьев, назначенных в рубку

ВРЕМЕННАЯ ПРОБНАЯ ПЛОЩАДЬ № 1

Субъект Российской Федерации Саратовская область

Лесничество (лесопарк) Ширококарамышское, участковое лесничество Ширококарамышское

Квартал 85 Выдел 15

Площадь 15,0 га,

Номер очага вредных организмов _____ Размер пробной площади 0,56 га

Таксационная характеристика:

Тип леса Дп Состав 9Дп1Лп Возраст 103 Бонитет 4

Полнота 0,5 Запас на га 90куб.м Возобновление _____

Время и причина ослабления лесного насаждения засуха 2016 г.

Тип очага вредных организмов: эпизодический, хронический (подчеркнуть)

Фаза развития очага вредных организмов: начальная, нарастания численности, собственно вспышка, кризис (подчеркнуть)

Состояние лесного насаждения, намечаемые мероприятия удовлетворительное, уборка неликвидной древесины

Исполнитель работ по проведению лесопатологического обследования:

Шашаев С.В.  _____

Дата составления документа 14.09.2017 Телефон 8(84551)33213

ВЕДОМОСТЬ ПЕРЕЧЕТА ДЕРЕВЬЕВ

Порода: Дуб лента перечета 245м*23м= 0,56 га V разря высот

Ступени толщин ы см	Количество деревьев по категориям состояния, шт./куб.м																Всего деревьев по ступеням толщины	
	I	II	III	IV		V		VI			ветровал, бурелом			аварийные деревья			шт./ куб.м	в т.ч. подлежат рубке, %
				НЗ	З	НЗ	З	НЗ	З	О	НЗ	З	О	НЗ	З	О		
1	2	3	4	5	6	7	8	9	10	11	12	13	14	15	16	17	18	19
24	10/3,4										1/0,3						11/3,7	8,1
28	18/9,0										2/1,0						20/10,0	10
32	28/19,1										4/2,7						32/21,8	12
36	3/2,7										2/1,8						5/4,5	40
40	4/4,6																4/4,6	
Итого ,куб.м/ %	38,8/ 87										5,8/ 13,0						44,6/ 100/	13,0

Порода: Липа лента перечета 245м*23м= 0,56 га

V разряд высот

Ступен и толщи ны см	Количество деревьев по категориям состояния, шт.																Всего деревьев по ступеням толщины	
	I	II	II I	IV		V		VI			ветровал, бурелом			аварийные деревья			шт.	в т.ч. подлежат рубке, %
				НЗ	З	НЗ	З	НЗ	З	О	НЗ	З	О	НЗ	З	О		
1	2	3	4	5	6	7	8	9	10	11	12	13	14	15	16	17	18	19
20	5/1,2																5/1,2	
24	10/3,6																10/3,6	
28	2//1,0																2/1,0	
Итого, куб/м	5,8/ 100																5,8/ 100	

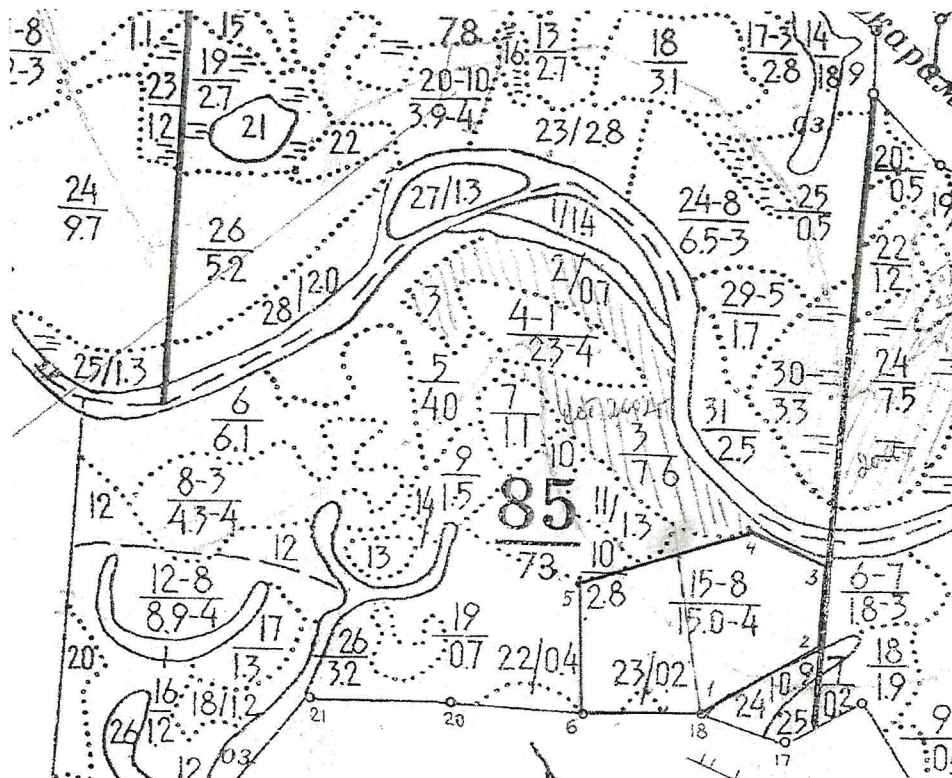
%																		
---	--	--	--	--	--	--	--	--	--	--	--	--	--	--	--	--	--	--

Примечание: НЗ - незаселенное, З - заселенное, О - отработанное вредителями.

Всего : лента перечета 245м*23м= 0,56 га

Ступени толщин ы см	Количество деревьев по категориям состояния, шт./куб.м																Всего деревьев по ступеням толщины	
	I	II	III	IV		V		VI			ветровал, бурелом			аварийные деревья			шт./ куб.м	в т.ч. подлеж ат рубке, %
				НЗ	З	Н З	З	НЗ	З	О	НЗ	З	О	НЗ	З	О		
1	2	3	4	5	6	7	8	9	10	11	12	13	14	15	16	17	18	19
20	5/1,2																5/1,2	0
24	20/7,0										1/0,3						21/7,3	4,1
28	20/10,0										2/1,0						22/11,0	9,1
32	28/19,1										4/2,7						32/21,8	12,4
36	3/2,7										2/1,8						5/4,5	40
40	4/4,6																4/4,6	0
Итого ,куб.м/ %	44,6/ 88,5										5,8/ 11,5						50,4/100	11,5

Абрис участка



М 1:10000

№ выдела	Ленты (круговой площадки) перечёта				
	№ ленты (площадки)	длина, м	ширина, м	радиус, м	площадь, га
15	1	245	23		0,56

Номера точек	Координаты	Румбы линий	Длина, м
1-2	СВ	61°	210
2-3	СВ	4°	125
3-4	СЗ	64°	130
4-5	ЮЗ	73°	275
5-6	ЮВ	2°	190
6-1	СВ	89°	185

Условные обозначения : - - - - - лента перечёта

Исполнитель работ по проведению лесопатологического обследования:

Шашаев С.В. 

Дата составления документа 14.09.2017 Телефон 8(84551)33213

ВЫПИСКА ИЗ ГОСУДАРСТВЕННОГО ЛЕСНОГО РЕЕСТРА

на «18» сентября 2017г.

Орган государственной власти, осуществляющий ведение государственного лесного реестра на территории Саратовской области: **министерство природных ресурсов и экологии Саратовской области в лице первого заместителя министра - начальника управления лесного хозяйства Колдаева А.В.**

Правообладатель земель лесного фонда на территории Саратовской области: **министерство природных ресурсов и экологии Саратовской области** (согласно п. 11 Положения о министерстве природных ресурсов и экологии Саратовской области, утвержденного постановлением Правительства Саратовской области от 08 октября 2013 г. № 537-П «Вопросы министерства природных ресурсов и экологии Саратовской области» и п.п. 2 п.1 ст. 83 Лесного кодекса РФ)

Заявитель: Министерство природных ресурсов и экологии Саратовской области (во исполнении пункта 1.7 протокола совещания Департамента лесного хозяйства по Приволжскому федеральному округу, ФБУ «Рослесозащита» №01-05/3678 от 27.12.2016)

Информация по запрашиваемому лесному участку:

Собственность: Российской Федерации

Категория земель: земли лесного фонда

ХАРАКТЕРИСТИКА ЛЕСНОГО УЧАСТКА

Адрес (местоположение) лесного участка: Лысогорский район

Лесничество	Ширококарамышское
Участковое лесничество	Ширококарамышское
Общая площадь, га	7,0
Категория лесов	Защитные
Категория защитности лесов	Ценные леса: нерестоохранные полосы лесов.
Возможный вид использования	Заготовка древесины

Таксационная характеристика лесного участка (по материалам лесоустройства 1995 г.):

№ квартала	№ выдела	Площадь, га	Состав	Возраст	Высота	Диаметр	Бонитет	Тип леса	ТУМ	Полнота	Запас, м3/га
85	ч15	7,0	9Днп1Дп	80	16	32	4	Дп	Д2_ЗП	0,5	90
Итого		7,0									

Наименование, местонахождение юридического лица /ФИО физического лица/ - **лесопользователя (арендатора) /договор аренды лесного участка отсутствуют**

(договор аренды лесного участка, постоянное (бессрочное) пользование лесным участком, договор безвозмездного срочного пользования лесным участком, реквизиты договора, срок пользования)

Особые отметки: нет. Акт лесопатологического обследования №014/24.

Первый заместитель
министра- начальник
управления лесного
хозяйства

Колдаев А.В.

ФИО

18.09.2017

Дата

Подпись



МП

Карта-схема расположения и границы лесного участка Саратовская область

(субъект Российской Федерации, муниципальное образование)

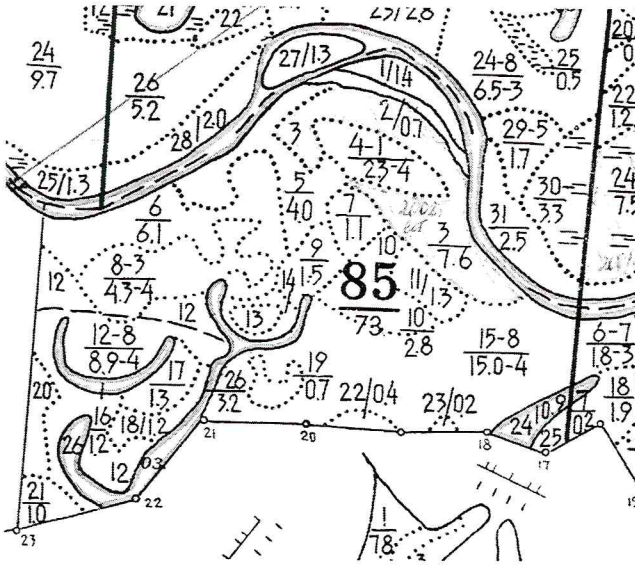
Лесничество (лесопарк) **Ширококарамышское**

(название)

Участковое лесничество **Ширококарамышское, квартал 85**

(название)

Собственность - Российской Федерации;



Первый заместитель
министра- начальник
управления лесного
хозяйства

Колдаев А.В.

ФИО

18.09.2017 Подпись

Дата



УТВЕРЖДАЮ:

Первый заместитель министра – начальник
управления лесного хозяйства
министерства природных ресурсов
и экологии Саратовской области

 Колдаев А.В.

«27» сентября 2017г.

Акт

лесопатологического обследования № 015/24

лесных насаждений Ширококарамышского лесничества (лесопарка)

Саратовской области (субъект Российской Федерации)

Способ лесопатологического обследования: 1. Визуальный

2. Инструментальный

Место проведения

Участковое лесничество	Урочище (дача)	Квартал (кварталы)	Выдел (выделы)	Площадь, га
Невежкинское		80в	1	4,0

Лесопатологическое обследование проведено на общей площади 4,0 га.

2. Инструментальное обследование лесного участка

2.1. Фактическая таксационная характеристика лесного насаждения соответствует (не соответствует) (нужное подчеркнуть) таксационному описанию. Причины несоответствия:

Ведомость лесных участков с выявленными несоответствиями таксационным описаниям приведена в приложении № 1 к Акту.

2.2. Состояние насаждений: с нарушенной устойчивостью
с утраченной устойчивостью

причины повреждения: Засуха

В том числе:

заселено (отработано) стволовыми вредителями

Вид вредителя	Порода	Встречаемость (% заселённых деревьев)	Степень заселения лесного насаждения (слабая, средняя, сильная)
0			

Повреждено огнём

Вид пожара	Порода	Состояние корневых лап		Состояние корневой шейки		Подсушивание луба	
		процент повреждённых огнём корней	процент деревьев с данным повреждением	ожог корневой шейки по окружности (1/4; 2/4;3/4;более 3/4)	процент деревьев с данным повреждением	по окружности (1/4; 2/4;3/4;более 3/4)	процент деревьев с данным повреждением
0							

Поражено болезнями

Вид болезни	Порода	Встречаемость (% поражённых деревьев)	Степень поражения лесного насаждения (слабая, средняя, сильная)
0			

2.3. Выборке подлежит 5,0 % деревьев,

в том числе:

ослабленных _____ % (причины назначения) _____

сильно ослабленных _____ % (причины назначения) _____

усыхающих _____ % (причины назначения) _____

свежего сухостоя _____ %,

в том числе: свежего ветровала 5 %

свежего бурелома _____ %

старого ветровала _____ %

в том числе: старого бурелома _____ %

старого сухостоя _____ %

аварийных _____ %

2.4. Полнота лесного насаждения после уборки деревьев, подлежащих рубке, составит 0,5
Критическая полнота для данной категории лесных насаждений составляет 0,3

ЗАКЛЮЧЕНИЕ

С целью предотвращения негативных процессов или снижения ущерба от их воздействия назначено:

Участковое лесничество	Урочище (дача)	Квартал	Выдел	Площадь, выдела, га	Вид мероприятия	Площадь, мероприятия, га	Порода	Запас на выдел, куб.м	Крайние сроки проведения
Невежкинское		80в	1	230,5	УНД	4,0	Д	20755	до 30 ноября 2018 г.

Ведомость перечета деревьев, назначенных в рубку, и абрис лесного участка прилагаются (приложение 2 и 3 к Акту)

Меры по обеспечению возобновления _____

Мероприятия, необходимые для предупреждения повреждения или поражения смежных насаждений

Сбор порубочных остатков в кучи с последующим сжиганием в пожаробезопасный период

Сведения для расчёта степени повреждения:

Год образования старого сухостоя 2016 ;

Основная причина повреждения древесины Засуха

Дата проведения обследований 14.09, 2017 г.

Исполнитель работ по проведению лесопатологического обследования:

ФИО Гюльметов А.М. Подпись Гюльметов А.М.

*Раздел включается в Акт в случае проведения лесопатологического обследования инструментальным способом.

Ведомость лесных участков с выявленными несоответствиями таксационным описаниям

Источник данных	Год проведения лесосурьейства	Номер квартала	Номер выдела	Площадь выдела, га	Целевое назначение лесов	Категория защитных лесов	Номер лесопатологического выдела	Площадь лесопатологического выдела, га	Таксационная характеристика										Заложено пробных площадей				
									Источник данных	Год проведения лесосурьейства	Номер квартала	Номер выдела	Площадь выдела, га	Целевое назначение лесов	Категория защитных лесов	Номер лесопатологического выдела	Площадь лесопатологического выдела, га	состав	порода	возраст, лет	средняя высота, м	средний диаметр, см	тип леса
ТО		80в	1	230,5	3	143	1	4,0	6ДЗОс1Лп	Дкл	120	16	20	Дкл	Д2-ЗП	0,5	5	90,0	-	-	-	-	-
Ф		80в	1	230,5	3	143	1	4,0	6ДЗОс1Лп	Дкл	130	16	20	Дкл	Д2-ЗП	0,5	5	90,0	1	0,32	1	0,32	0,32

Примечание:

ТО – таксационные описания по материалам лесной инвентаризации

Ф - фактическая характеристика лесного насаждения

Исполнитель работ по проведению лесопатологического обследования:

Гюльметов А.М. 

Результаты проведения лесопатологического обследования лесных насаждений за август 2017 г.
(месяц)

Субъект Российской Федерации Саратовская область Лесничество (лесопарк) Ширококарамышское
Участковое лесничество Невезкинское Урочище (лесная дача) _____

Номер квартала	Номер выдела	Площадь выдела, га	Целевое назначение лесов	Категория защитных лесов	Номер лесопатологического выдела	Площадь лесопатологического выдела, га	Таксационная характеристика лесного насаждения										Число деревьев на пробе, шт.	Распределение деревьев по категориям состояния, % от запаса										Признаки повреждения деревьев	Доля повреждённых деревьев, %	Причина ослабления, повреждения	Подлётит рубке, %	Назначены мероприятия		
							состав	порода	возраст	средняя высота, м	средний диаметр, см	тип леса	полнота	бонитет	запас, куб. м/га	без признаков ослабления		ослабленные	сильно ослабленные	усыхающие	свежий сухостой	старый сухостой	свежий ветровал	старый ветровал	свежий бурелом	старый бурелом	аварийные деревья					вид	площадь, га/мз	
1	2	230,5	3	143	1	4,0	б/Дп-ОелЛ п	Д	130	16	20	Дкл	0,5	90	148	18	19	20	21	22	23	24	25	26	27	28	29	30	31	32	33	34	УНД	4/18
	1															63	23	8	0	0	0	6,0	0	0	0	0	133	5	830	5				

Показатели, не соответствующие таксационному описанию, отмечаются «*»

Исполнитель работ по проведению лесопатологического обследования:

Гюльметов А.М. *Гюльметов*

Дата составления документа 14.09.2017

Телефон (8-845-51)3-32-13

Ведомость перечета деревьев, назначенных в рубку

ВРЕМЕННАЯ ПРОБНАЯ ПЛОЩАДЬ № 1

Субъект Российской Федерации Саратовская область

Лесничество (лесопарк) Ширококарамышское, уч.Невежкинское Квартал 80в Выдел 1

Площадь 230,5 га,

Номер очага вредных организмов _____ Размер пробной площади 0,32 га

Таксационная характеристика:

Тип леса Дкл Состав 6Дкл3Ос1Лп Возраст 120 Бонитет 5

Полнота 0,5 Запас на га 90куб.м Возобновление _____

Время и причина ослабления лесного насаждения засуха 2016 г.

Тип очага вредных организмов: эпизодический, хронический (подчеркнуть)

Фаза развития очага вредных организмов: начальная, нарастания численности, собственно вспышка, кризис (подчеркнуть)

Состояние лесного насаждения, намечаемые мероприятия удовлетворительное, уборка неликвидной древесины

Исполнитель работ по проведению лесопатологического обследования:

Гюльметов А.М. 

Дата составления документа 14.09.2017 Телефон (8-845-51)3-32-13

ВЕДОМОСТЬ ПЕРЕЧЕТА ДЕРЕВЬЕВ

Порода: Дуб лента перечета 270м*12м= 0,32 га

Ступени толщин ы см	Количество деревьев по категориям состояния, шт.																Всего деревьев по ступеням толщины	
	I	II	III	IV		V		VI			ветровал, бурелом			аварийные деревья			шт.	в т.ч. подлежат рубке, %
				Н З	З	Н З	З	НЗ	З	О	НЗ	З	О	НЗ	З	О		
1	2	3	4	5	6	7	8	9	10	11	12	13	14	15	16	17	18	19
12	5/0,35	4/0,3	2/0,1								4/0,3						15	4
16	10/1,4	5/0,7	3/0,4								2/0,3						20	2
20	32/7,7	7/1,7	4/1,0								2/0,5						27	2
24	3/1,4	2/0,8	1/0,4								1/0,4						7	1
Итого, м ³ / %	10,6/ 61	3,4/ 20	1,9/ 11								1,4/ 8						17,3/ 100	8

Порода: Осина лента перечета 270м*12м= 0,32 га

Ступени толщин ы см	Количество деревьев по категориям состояния, шт.																Всего деревьев по ступеням толщины	
	I	II	III	IV		V		VI			ветровал, бурелом			аварийные деревья			шт.	в т.ч. подлежат рубке, %
				Н З	З	НЗ	З	НЗ	З	О	НЗ	З	О	НЗ	З	О		
1	2	3	4	5	6	7	8	9	10	11	12	13	14	15	16	17	18	19
12	10/0,6	5/0,3															15/0,9	
16	25/3,5	10/1,4															35/4,9	
20	3/0,75	2/0,5															5/1,25	
Итого, м ³ / %	4,85/ 69	2,27 31															57,05/ 100	

Порода: Липа лента перечета 2/0м*12м= 0,24 га

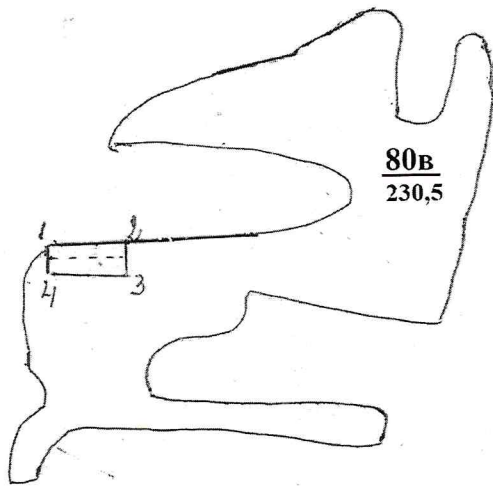
Ступени и толщи ны см	Количество деревьев по категориям состояния, шт.																Всего деревьев по ступеням толщины	
	I	II	III	IV		V		VI			ветровал, бурелом			аварийные деревья			шт.	в т.ч. подлежат рубке, %
				НЗ	З	НЗ	З	НЗ	З	О	НЗ	З	О	НЗ	З	О		
1	2	3	4	5	6	7	8	9	10	11	12	13	14	15	16	17	18	19
12	5/0,4																5/0,4	
16	13/2,1																13/2,1	
20	6/1,7																6/1,7	
Итого, м ³ / %	4,2/100																4,2/100	

Примечание: НЗ - незаселенное, З - заселенное, О - отработанное вредителями.

Всего : лента перечета 270м*12м= 0,32 га

Ступени толщин ы см	Количество деревьев по категориям состояния, шт.																Всего деревьев по ступеням толщины	
	I	II	III	IV		V		VI			ветровал, бурелом			аварийные деревья			шт.	в т.ч. подлеж ат рубке, %
				НЗ	З	НЗ	З	НЗ	З	О	НЗ	З	О	НЗ	З	О		
1	2	3	4	5	6	7	8	9	10	11	12	13	14	15	16	17	18	19
12	20/1,3	9/0,6	2/0,14								4/0,3						35/2,4	4
16	48/7,0	15/2,1	3/0,4								2/0,3						68/9,8	2
20	41/10,1	9/2,2	4/1,0								2/0,5						56/13,7	2
24	3/1,1	2/0,7	1/0,4								1/0,4						7/2,7	1
Итого, м ³ / %	19,5/ 69	5,6/ 20	1,9/ 7								1,4/ 5						28,5/100	5

Абрис участка



М 1:30000

№ выдела	Ленты (круговой площадки) перечёта				
	№ ленты (площадки)	длина, м	ширина, м	радиус, м	площадь, га
1	1	270	12		0,32

Номера точек	Координаты	Румбы линий	Длина, м
1-2	СВ	83°	275
2-3	ЮЗ	6°	157
3-4	СЗ	84°	265
4-1	СЗ	7°	139

Условные обозначения : - - - - - лента перечета

Исполнитель работ по проведению лесопатологического обследования:

Гюльметов А.М. *Гюльметов*

Дата составления документа 14.09.2017 Телефон (8-845-51)3-32-13

ВЫПИСКА ИЗ ГОСУДАРСТВЕННОГО ЛЕСНОГО РЕЕСТРА

на «18» сентября 2017г.

Орган государственной власти, осуществляющий ведение государственного лесного реестра на территории Саратовской области: **министерство природных ресурсов и экологии Саратовской области в лице первого заместителя министра - начальника управления лесного хозяйства Колдаева А.В.**

Правообладатель земель лесного фонда на территории Саратовской области: **министерство природных ресурсов и экологии Саратовской области** (согласно п. 11 Положения о министерстве природных ресурсов и экологии Саратовской области, утвержденного постановлением Правительства Саратовской области от 08 октября 2013 г. № 537-П «Вопросы министерства природных ресурсов и экологии Саратовской области» и п.п. 2 п.1 ст. 83 Лесного кодекса РФ)

Заявитель: Министерство природных ресурсов и экологии Саратовской области (во исполнении пункта 1.7 протокола совещания Департамента лесного хозяйства по Приволжскому федеральному округу, ФБУ «Рослесозащита» №01-05/3678 от 27.12.2016)

Информация по запрашиваемому лесному участку:

Собственность: Российской Федерации

Категория земель: земли лесного фонда

ХАРАКТЕРИСТИКА ЛЕСНОГО УЧАСТКА

Адрес (местоположение) лесного участка: Лысогорский район

Лесничество

Ширококарамышское

Участковое лесничество

Невежкинское

Общая площадь, га

4,0

Категория лесов

Защитные

Категория защитности лесов

Ценные леса: леса, расположенные в пустынных, полупустынных, лесостепных, лесотундровых зонах, степях, горах.

Возможный вид использования

Заготовка древесины

Таксационная характеристика лесного участка (по материалам лесоустройства 1995 г.):

№ квартала	№ выдела	Площадь, га	Состав	Возраст	Высота	Диаметр	Бонитет	Тип леса	ТУМ	Полнота	Запас, м3/га
80В	ч1	4,0	бДнпЗОс1Лп	120	16	20	5	Дкл	Д2 ЗП	0,5	90
Итого		4,0									

Наименование, местонахождение юридического лица /ФИО физического лица/ - **лесопользователя (арендатора) /договор аренды лесного участка отсутствуют**

(договор аренды лесного участка, постоянное (бессрочное) пользование лесным участком, договор безвозмездного срочного пользования лесным участком, реквизиты договора, срок пользования)

Особые отметки: нет. Акт лесопатологического обследования №015/24.

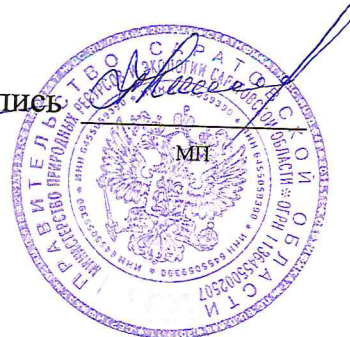
Первый заместитель
министра- начальник
управления лесного
хозяйства

Колдаев А.В.

ФИО

18.09.2017 Подпись

Дата



Карта-схема расположения и границы лесного участка
Саратовская область

(субъект Российской Федерации, муниципальное образование)

Лесничество (лесопарк) **Ширококарамышское**

(название)

Участковое лесничество **Невежкинское**, квартал 80в

(название)

Собственность - Российской Федерации;



Первый заместитель
министра- начальник
управления лесного
хозяйства

Колдаев А.В.

ФИО

18.09.2017

Дата

Подпись

