

УТВЕРЖДАЮ:

Первый заместитель министра - начальник управления
лесного хозяйства министерства природных ресурсов и
экологии Саратовской области

А.В. Колдаев

«02» октября 2017 г.

АКТ
лесопатологического обследования № 013/03

лесных насаждений Базарнокарабулакского лесничества (лесопарка)
Саратовской области (субъект Российской Федерации)

Способ лесопатологического обследования: 1. Визуальный

2. Инструментальный

Место проведения:

Участковое лесничество	Урочище (дача)	Квартал (кварталы)	Выдел (выделы)	Площадь, га
1	2	3	4	5
Алексеевское	—	41С	3	39
Алексеевское	—	41С	6	21
Алексеевское	—	41С	7	57

Лесопатологическое обследование проведено на общей площади 117,0 га.

1. Визуальное лесопатологическое обследование.*

Наземное

Дистанционное

1:1. На площади 117,0 га фактическая таксационная характеристика лесного насаждения соответствует (не соответствует) таксационному описанию (нужное подчеркнуть). Причины несоответствия: таксационное описание 2002 года.

Список участков с выявленными несоответствиями приведён в приложении 1 к настоящему Акту.

Список участков с выявленными несоответствиями приведён в приложении 1 к настоящему Акту.

1.2. Лесные насаждения с нарушенной и утраченной устойчивостью выявлены на площади 89,4 га:

Участковое лесничество	Урочище (дача)	Площадь, га		Причина ослабления(гибели)
		с нарушенной устойчивостью	с утраченной устойчивостью	
1	2	3	4	5
Алексеевское	-	25,0	-	Воздействие шквалистых ветров прошлых лет, повлекшие наклон более 10град., изгиб или вывал деревьев
Алексеевское	-	16,0	-	Губка корневая
Алексеевское	-	48,4	-	Воздействие тяжести снега прошлых лет, повлекшие сильный изгиб или слом стволов деревьев
Итого:		89,4	-	

Состояние обследованных лесных насаждений приведено в приложениях 1.1–1.4 к Акту в зависимости от метода проведения ЛПО.

1.3. В обследованных лесных участках прогнозируется:

Прогноз	Площадь, га
Ослабление лесных насаждений	89,4
Усыхание лесных насаждений различной степени	0,0
Развитие очагов вредных организмов	0,0

1.4. Обнаружено загрязнение лесного участка отходами и выбросами:

промышленными

бытовыми

Вид загрязнения	Размеры загрязнения			Объём, кубм	Площадь загрязнения, га
	длина, м	ширина, м	высота, м		
-	-	-	-	-	-
-	-	-	-	-	-
-	-	-	-	-	-

ЗАКЛЮЧЕНИЕ

Оценка текущего санитарного и лесопатологического состояния лесных насаждений, назначенные профилактические мероприятия по защите лесов, агитационные мероприятия:

Для обоснования и назначения мероприятий по предупреждению распространения вредных организмов рекомендуется проведение лесопатологического обследования инструментальным способом в насаждениях с нарушенной устойчивостью на площади 89,4 га.

Исполнитель работ по проведению лесопатологического обследования:

Ф.И.О. Трокин Р.Н.

Подпись 

* Раздел включается в акт, в случае проведения лесопатологического обследования визуальным способом.

Приложение 1
к акту лесопатологического обследования

Ведомость лесных участков с выявленными несоответствиями таксационным описаниям

Источник данных	Год проведения лесосурьейства	Номер квартала	Номер выдела	Площадь выдела, га	Целевое назначение лесов	Категория защитных лесов	Номер лесопатологического выдела	Площадь лесопатологического выдела, га	Таксационная характеристика										Заложено пробных площадей			
									состав	попоза	возраст, лет	средняя высота, м	средний диаметр, см	тип леса	тип условий	местопроизрастания	полнота	бонитет	запас, куб. м/га	количество, шт.	общая площадь, га	
1	2	3	4	5	6	7	8	9	10	11	12	13	14	15	16	17	18	19	20	21		
ТО	2002	41	3	39	Защитные	Противоэрозионные	-	-	10С	С	50	20	18		В2	8	1	28	-	-		
Ф	2017	41	3	39	Защитные	Противоэрозионные	-	-	10С	С	65	20	18		В2	8	1	28	-	-		
ТО	2002	41	6	21	Защитные	Противоэрозионные	-	-	10С	С	40	17	16		В2	8	1	22	-	-		
Ф	2017	41	6	21	Защитные	Противоэрозионные	-	-	10С	С	55	17	16		В2	8	1	22	-	-		
ТО	2002	41	7	57	Защитные	Противоэрозионные	-	-	10С	С	50	20	22		В2	7	1	25	-	-		
Ф	2017	41	7	57	Защитные	Противоэрозионные	-	-	10С	С	65	20	22		В2	7	1	25	-	-		

Примечание:

ТО - таксационные описания

Ф - фактическая характеристика лесного насаждения

Исполнитель работ по проведению лесопатологического обследования:

Ф.И.О. Трокин Р.Н.

Подпись



Результаты проведения лесопатологического обследования лесных насаждений за август 2017г.
(месяц)

Субъект Российской Федерации Саратовская область Лесничество (лесопарк) Б-Карабулакское
Участковое лесничество Алексеевское Уроцище (лесная дача) -----

Номер квартала	Номер выдела	Площадь выдела, га	Целевое назначение лесов	Категория защитных лесов (код)	Номер лесопатологического выдела	Площадь лесопатологического выдела, га	Таксационная характеристика										Число деревьев на пробе, шт.	Распределение деревьев по категориям состояния, % от запаса										Признаки повреждения деревьев (код)	Доля поврежденных деревьев, %	Причина ослабления, повреждения (код)	Подлежит рубке, %	Назначенные мероприятия					
							состав	попада	возраст, лет	средняя высота, м	средний диаметр, см	тип леса	полнота	фонитет	запас, куб. м/га	без признаков ослабления		ослабленные	сильно ослабленные	усыхающие	свежий сухостой	старый сухостой	свежий ветровал	старый ветровал	свежий бурелом	старый бурелом	аварийные леовья					вид	площадь, га				
1	2	3	39	Защитные	142	1	25	10С	С	58	20	18	14	15	16	17	18	19	20	21	22	23	24	25	26	27	28	29	30	31	32	33	34				
41С	3	39	Защитные	142	2	14	вырубка	С	48	17	16	0,6	1	280		75	15	0	3	2	3	0	2				206	133	114	18	821	466	370	25			
41С	6	21	Защитные	142	1	16	10С	С	48	17	16	0,8	1	220		90	5	0	0	0	0	5	0	0				114	101		5	466	830	370	16		
41С	7	57	Защитные	142	2	5	вырубка	С	58	20	22	0,7	1	250		70	0	5	5	5	5	5	10	0				102	114	218	10	823	466	370	48,4		
					2	8,6	вырубка																														

Показатели, не соответствующие таксационному описанию отмечаются "х"

Примечания:

Причины ослабления, повреждения:

- 466, - Корневая губка
- 830 - Засуха,
- 821 - Воздействие шквальных ветров прошлых лет, повлекшие наклон более 10град., изгиб или вывал деревьев
- 823 - Воздействие тяжести снега прошлых лет, повлекшие сильный изгиб или слом стволов деревьев

Признаки повреждения деревьев:

- 101 - усыхание менее 1/4 ветвей в кроне
- 102 -усыхание от 1/4 до 1/2 ветвей в кроне свежее
- 114 - Усыхание более 3/4 в кроне прошлых лет.
- 206 - Обрыв корней (вывал) прошлых лет
- 133 - Усыхание вершины прошлых лет более 2/3 длины кроны
- 218 - слом ствола под кроной прошлых лет

Категория защитных лесов:

- 142 - Противоэрозийные леса

Назначенные мероприятия (вид):

- 370 - Инструментальное лесопатологическое обследование.

Исполнитель работ по проведению лесопатологического обследования:

ФИО Трокин Р.Н. Подпись 

Дата составления документа 20.09.2017 Телефон 88452620015

ВЫПИСКА ИЗ ГОСУДАРСТВЕННОГО ЛЕСНОГО РЕЕСТРА

на « 19 » сентября 2017г.

Орган государственной власти, осуществляющий ведение государственного лесного реестра на территории Саратовской области: **министерство природных ресурсов и экологии Саратовской области в лице первого заместителя министра - начальника управления лесного хозяйства Колдаева А.В.**

Правообладатель земель лесного фонда на территории Саратовской области: **министерство природных ресурсов и экологии Саратовской области** (согласно п. 11 Положения о министерстве природных ресурсов и экологии Саратовской области, утвержденного постановлением Правительства Саратовской области от 08 октября 2013 г. № 537-П «Вопросы министерства природных ресурсов и экологии Саратовской области» и п.п. 2 п.1 ст. 83 Лесного кодекса РФ)

Заявитель: Министерство природных ресурсов и экологии Саратовской области по (во исполнении пункта 1.7 протокола совещания Департамента лесного хозяйства по Приволжскому федеральному округу, ФБУ «Рослесозащита» №01-05/3678 от 27.12.2016)

Информация по запрашиваемому лесному участку:

Собственность: Российской Федерации

Категория земель: земли лесного фонда

ХАРАКТЕРИСТИКА ЛЕСНОГО УЧАСТКА

Адрес (местоположение) лесного участка: Базарно-Карабулакский район

Лесничество	Базарно-Карабулакское
Участковое лесничество	Алексеевское
Общая площадь, га	117,0
Категория лесов	Защитные
Категория защитности лесов	Ценные леса: противоэрозионные леса
Возможный вид использования	Заготовка древесины

Таксационная характеристика лесного участка (по материалам лесоустройства 2002 г.):

№ квартала	№ выдела	Площадь, га	Состав	Возраст	Высота	Диаметр	Бонитет	Тип леса	ТУМ	Полнота	Запас, м3/га
с41	3	39,0	10С	50	20	18	1	СДТР	В2	0,8	280
с41	6	21,0	10С	40	17	16	1	СДТР	В2	0,8	220
с41	7	57,0	10С	50	20	22	1	СДТР	В2	0,7	250
Итого		117,0									

Наименование, местонахождение юридического лица /ФИО физического лица/ - **лесопользователя (арендатора) отсутствует**

(договор аренды лесного участка, постоянное (бессрочное) пользование лесным участком, договор безвозмездного срочного пользования лесным участком, реквизиты договора, срок пользования)

Особые отметки: нет. Акт лесопатологического обследования №013/03.

Первый заместитель
министра- начальник
управления лесного
хозяйства

Колдаев А.В.

ФИО

19.09.2017

Дата

Подпись



Карта-схема расположения и границы лесного участка Саратовская область

(субъект Российской Федерации, муниципальное образование)

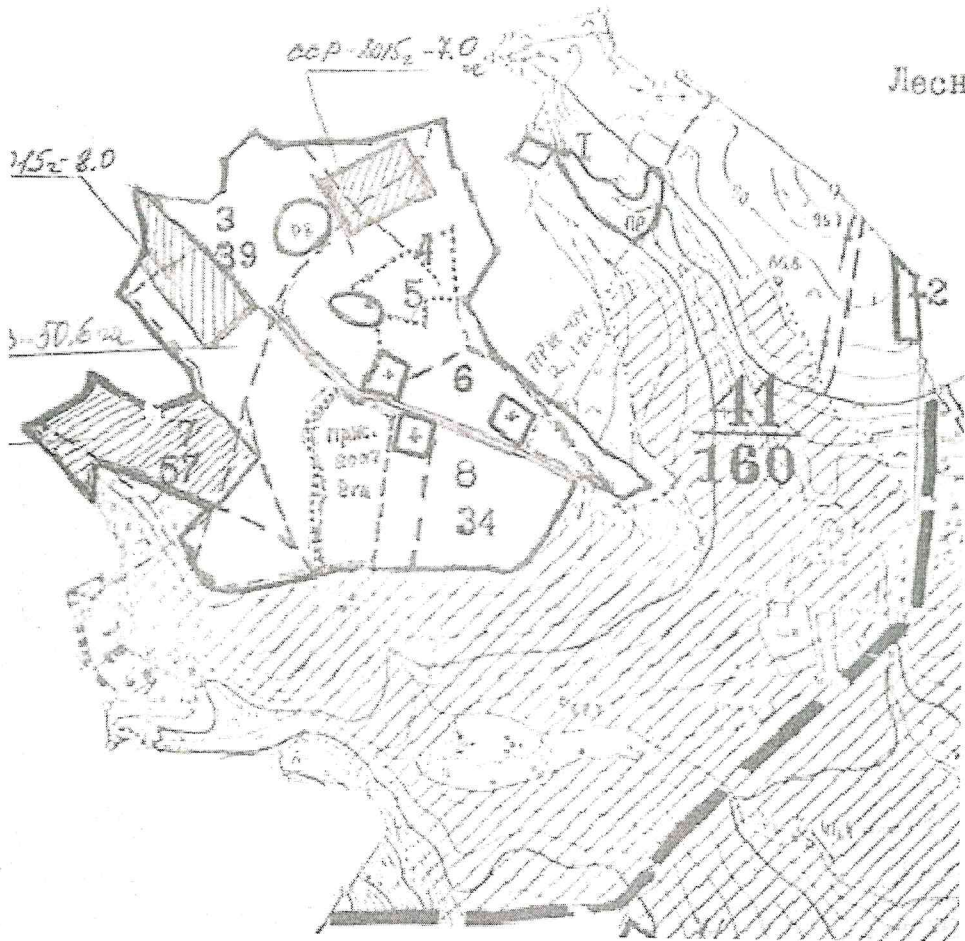
Лесничество (лесопарк) **Базарно-Карабулакское**

(название)

Участковое лесничество **Алексеевское**, квартал с41

(название)

Собственность - Российской Федерации;



Первый заместитель
министра- начальник
управления лесного
хозяйства

Колдаев А.В.

ФИО

29.09.2017 Подпись

Дата



УТВЕРЖДАЮ:

Первый заместитель министра - начальник управления
лесного хозяйства министерства природных ресурсов и
экологии Саратовской области

А.В. Колдаев

«02» октября 2017 г.

Акт
лесопатологического обследования № 014/03

лесных насаждений Базарнокарабулакского лесничества (лесопарка)
Саратовской области (субъект Российской Федерации)

Способ лесопатологического обследования: 1. Визуальный
2. Инструментальный

Место проведения:

Участковое лесничество	Урочище (дача)	Квартал (кварталы)	Выдел (выделы)	Площадь, га
1	2	3	4	5
Бижлейское	-	18	9	9,4

Лесопатологическое обследование проведено на общей площади 9,4 га.

1. Визуальное лесопатологическое обследование.*

Наземное Дистанционное

1.1. На площади 9,4 га фактическая таксационная характеристика лесного насаждения соответствует (не соответствует) таксационному описанию (нужное подчеркнуть). Причины несоответствия: таксационное описание 1993 года.

Список участков с выявленными несоответствиями приведён в приложении 1 к настоящему Акту.

1.2. Лесные насаждения с нарушенной и утраченной устойчивостью выявлены на площади _____ га:

Участковое лесничество	Урочище (дача)	Площадь, га		Причина ослабления(гибели)
		с нарушенной устойчивостью	с утраченной устойчивостью	
1	2	3	4	5
Биклейское	–	9,4	0,0	Губка корневая
Итого:		9,4	0,0	

Состояние обследованных лесных насаждений приведено в приложениях 1.1–1.4 к Акту в зависимости от метода проведения ЛПО.

1.3. В обследованных лесных участках прогнозируется:

Прогноз	Площадь, га
Ослабление лесных насаждений	9,4
Усыхание лесных насаждений различной степени	0,0
Развитие очагов вредных организмов	0,0

1.4. Обнаружено загрязнение лесного участка отходами и выбросами:

промышленными

бытовыми

Вид загрязнения	Размеры загрязнения			Объём, кбм	Площадь загрязнения, га
	длина, м	ширина, м	высота, м		
–	–	–	–	–	–
–	–	–	–	–	–
–	–	–	–	–	–

ЗАКЛЮЧЕНИЕ

Оценка текущего санитарного и лесопатологического состояния лесных насаждений, назначенные профилактические мероприятия по защите лесов, агитационные мероприятия:

Для обоснования и назначения мероприятий по предупреждению распространения вредных организмов рекомендуется проведение лесопатологического обследования инструментальным способом в насаждениях с нарушенной устойчивостью на площади 9,4 га.

Исполнитель работ по проведению лесопатологического обследования:

Ф.И.О. Трокин Р.Н.

Подпись _____

* Раздел включается в акт, в случае проведения лесопатологического обследования визуальным способом.

Приложение 1
к акту лесопатологического обследования

Ведомость лесных участков с выявленными несоответствиями таксационным описаниям

1	2	3	4	5	6	7	8	9	Таксационная характеристика										Заложено пробных площадей					
									Источник данных	Год проведения лесустройства	Номер квартала	Номер выдела	Площадь выдела, га	Лесное назначение лесов	Категория защитных лесов	Номер лесопатологического выдела	Площадь лесопатологического выдела, га	состав	порода	возраст, лет	средняя высота, м	средний диаметр, см	тип леса	тип условий
ТО	1993	18	9	9,4	Защитные	Противоэрозийные	-	-	10С			11	12	13	14	15	16	17	18	19	20	21	-	-
Ф	2017	18	9	9,4	Защитные	Противоэрозийные	-	-	10С			11	57	10	14	сд	с2	7	3	90	-	-	-	-

Примечание:

ТО - таксационные описания

Ф - фактическая характеристика лесного насаждения

Исполнитель работ по проведению лесопатологического обследования:

Ф.И.О. Трокин Р.Н.



Подпись

к акту лесопатологического обследования
Результаты проведения лесопатологического обследования лесных насаждений за август 2017г.
 (месяц)

Субъект Российской Федерации Саратовская область Лесничество (лесопарк) Б-Карабулакское
 Учасковое лесничество Биклейское Урочище (лесная дача) -----

Номер квартала	Номер выдела	Площадь выдела, га	Целевое назначение лесов	Категория защитных лесов (код)	Номер лесопатологического выдела	Площадь лесопатологического выдела	Таксационная характеристика										Число деревьев на пробе, шт.	Распределение деревьев по категориям состояния, % от запаса										Признаки повреждения деревьев (код)	Доля поврежденных деревьев, %	Причина ослабления, повреждения (код)	Поджегит рубке, %		Назначенные мероприятия	
							состав	возраст, лет	средняя высота, м	средний диаметр, см	тип леса	полнота	фонитет	запас, куб. м/га	без признаков ослабления	ослабленные		сильно ослабленные	усыхающие	свежий сухостой	старый сухостой	свежий ветровал	старый ветровал	свежий бурелом	старый бурелом	аварийные лесовы	вид				площадь, га			
1	2	3	4	5	6	7	8	9	10	11	12	13	14	15	16	17	18	19	20	21	22	23	24	25	26	27	28	29	30	31	32	33	34	
18	9	11	Защитный	142	1	9,4	10С	С	50	10	14	сд	0,7	3	90	67	0	22	6	0	5	0	0	0	0	0	114	802	112	28	466	370	9,4	

Показатели, не соответствующие таксационному описанию отмечаются "###"

Примечания:

Причины ослабления, повреждения:

466 - Корневая губка

Признаки повреждения деревьев:

112 - Усыхание от 1/4 до 1/2 ветвей в кроне прошлых лет;

114 - Усыхание более 3/4 в кроне прошлых лет;

802 - Наличие плодовых тел в комлевой части и на корнях

Категория защитных лесов:

142 - Противозойзные леса

Назначенные мероприятия (вид):

370 - Инструментальное лесопатологическое обследование.

Исполнитель работ по проведению лесопатологического обследования:

ФИО Трокин Р.Н.

Подпись

Дата составления документа 20.09.2017 Телефон 88452620015

ВЫПИСКА ИЗ ГОСУДАРСТВЕННОГО ЛЕСНОГО РЕЕСТРА

на « 29 » сентября 2017г.

Орган государственной власти, осуществляющий ведение государственного лесного реестра на территории Саратовской области: **министерство природных ресурсов и экологии Саратовской области в лице первого заместителя министра - начальника управления лесного хозяйства Колдаева А.В.**

Правообладатель земель лесного фонда на территории Саратовской области: **министерство природных ресурсов и экологии Саратовской области** (согласно п. 11 Положения о министерстве природных ресурсов и экологии Саратовской области, утвержденного постановлением Правительства Саратовской области от 08 октября 2013 г. № 537-П «Вопросы министерства природных ресурсов и экологии Саратовской области» и п.п. 2 п.1 ст. 83 Лесного кодекса РФ)

Заявитель: Министерство природных ресурсов и экологии Саратовской области (во исполнении пункта 1.7 протокола совещания Департамента лесного хозяйства по Приволжскому федеральному округу, ФБУ «Рослесозащита» №01-05/3678 от 27.12.2016)

Информация по запрашиваемому лесному участку:

Собственность: Российской Федерации

Категория земель: земли лесного фонда

ХАРАКТЕРИСТИКА ЛЕСНОГО УЧАСТКА

Адрес (местоположение) лесного участка: Базарно-Карабулакский район

Лесничество	Базарно-Карабулакское
Участковое лесничество	Биклейское
Общая площадь, га	9,4
Категория лесов	Защитные
Категория защитности лесов	Ценные леса: противозерозионные леса
Возможный вид использования	Заготовка древесины

Таксационная характеристика лесного участка (по материалам лесоустройства 1994 г.):

№ квартала	№ выдела	Площадь, га	Состав	Возраст	Высота	Диаметр	Бонитет	Тип леса	ТУМ	Полнота	Запас, м3/га
18	9	9,4	10С	33	10	14	3	сд	С2	0,7	90
Итого		9,4									

Наименование, местонахождение юридического лица /ФИО физического лица/ - **лесопользователя (арендатора) отсутствует**

(договор аренды лесного участка, постоянное (бессрочное) пользование лесным участком, договор безвозмездного срочного пользования лесным участком, реквизиты договора, срок пользования)

Особые отметки: нет. Акт лесопатологического обследования №014/03.

Первый заместитель
министра - начальник
управления лесного
хозяйства

Колдаев А.В.

ФИО

29.09.2017 Подпись

Дата



