

УТВЕРЖДАЮ:

Первый заместитель министра – начальник
управления лесного хозяйства
министерства природных ресурсов
и экологии Саратовской области

 Колдаев А.В.

«27» сентября 2017 г.

Акт
лесопатологического обследования № 013/01

лесных насаждений Аркадакского лесничества (лесопарка)

Саратовская область (субъект Российской Федерации)

Способ лесопатологического обследования: 1. Визуальный

2. Инструментальный

V

Место проведения

Участковое лесничество	Урочище (дача)	Квартал (кварталы)	Выдел (выделы)	Площадь, га
Ильменское		21	26	11,0

Лесопатологическое обследование проведено на общей площади 5,0 га.

2. Инструментальное обследование лесного участка

2.1. Фактическая таксационная характеристика лесного насаждения соответствует (не соответствует) таксационному описанию. Причины несоответствия: лесоустройство проводилось 23 года назад.

Ведомость лесных участков с выявленными несоответствиями таксационным описаниям приведена в приложении № 1 к Акту.

2.2. Состояние насаждений: **с нарушенной устойчивостью**
с утраченной устойчивостью

V

причины повреждения:

корневая губка

В том числе:

заселено (отработано) стволовыми вредителями

Вид вредителя	Порода	Встречаемость (% заселённых деревьев)	Степень заселения лесного насаждения (слабая, средняя, сильная)
-			

Повреждено огнём

Вид пожара	Порода	Состояние корневых лап		Состояние корневой шейки		Подсушивание луба	
		процент повреждённых огнём корней	процент деревьев с данным повреждением	ожог корневой шейки по окружности (1/4; 2/4;3/4;более 3/4)	процент деревьев с данным повреждением	по окружности (1/4; 2/4;3/4;более 3/4)	процент деревьев с данным повреждением
-							

Поражено болезнями

Вид болезни	Порода	Встречаемость (% поражённых деревьев)	Степень поражения лесного насаждения (слабая, средняя, сильная)
Корневая губка	сосна	0,7	слабая

2.3. Выборке подлежит 99 % деревьев,

в том числе:

ослабленных _____ % (причины назначения) _____

сильно ослабленных _____ % (причины назначения) _____

усыхающих 16 % (причины назначения) _____

свежего сухостоя 12%,

в том числе: свежего ветровала _____ %

свежего бурелома _____ %

старого ветровала 43%

в том числе: старого бурелома _____ %

старого сухостоя 28%

аварийных _____ %

2.4. Полнота лесного насаждения после уборки деревьев, подлежащих рубке, составит = 0
Критическая полнота для данной категории лесных насаждений составляет = 0,3

ЗАКЛЮЧЕНИЕ

С целью предотвращения негативных процессов или снижения ущерба от их воздействия назначено:

Участковое лесничество	Урочище (дача)	Квартал	Выдел	Площадь, выдела, га	Вид мероприятия	Площадь, мероприятия, га	Порода	Запас на выдел, куб.м	Крайние сроки проведения
Ильменское		21	26	11,0	ссп	5,0	сосна	3300	1-4кв.2018 г.

Ведомость перечета деревьев, назначенных в рубку, и абрислесного участка прилагаются (приложение 2 и 3 к Акту)

Меры по обеспечению возобновления искусственное лесовосстановление

Мероприятия, необходимые для предупреждения повреждения или поражения смежных насаждений сбор в кучи порубочных остатков и сжигание в непожароопасный период.

Сведения для расчёта степени повреждения:

Год образования старого сухостоя 2015 год

Основная причина повреждения древесины корневая губка

Дата проведения обследований 14.09.2017г.

Исполнитель работ по проведению лесопатологического обследования:

ФИО Сорокин А.В. Подпись 

Ведомость лесных участков с выявленными несоответствиями таксационным описаниям

Источник данных	Год проведения лесосурьейства	Номер квартала	Номер выдела	Площадь выдела, га	Целевое назначение лесов	Категория защитных лесов	Номер лесопатологического выдела	Площадь лесопатологического выдела, га	Таксационная характеристика										Заложено пробных площадей					
									состав	порода	возраст, лет	средняя высота, м	средний диаметр, см	тип леса	тип условий местопрорастания	полнота	бонитет	запас, куб.м/га	количество, шт.	общая площадь, га				
ТО	1994	21	26	11,0	защитные	Нерестоохранные полосы	1	5,0	выдела, га	10С	С	60	21	22	СД	С2	0,8	1	300					
Ф	2017	21	26	11,0	защитные	Нерестоохранные полосы	1	5,0	выдела, га	10С	С	83	21	22	СД	С2	0,8	1	300	1	0,5			

Примечание:

ТО – таксационные описания

Ф - фактическая характеристика лесного насаждения

Исполнитель работ по проведению лесопатологического обследования:


Ф.И.О. Сорокин А.В. Подпись 

Результаты проведения лесопатологического обследования лесных насаждений за 2017г.

(месяц)
Субъект Российской Федерации Саратовская область, Лесничество (лесопарк) Аркадакское
участковое лесничество Ильменское, Урочище (лесная дача) _____

1	2	3	4	5	6	7	Таксационная характеристика лесного насаждения								17	18	Распределение деревьев по категориям состояния, % от запаса										29	30	31	32	Назначенные мероприятия					
							8	9	10	11	12	13	14	15			16	19	20	21	22	23	24	25	26	27					28	33	34			
21	26	11,0	защитные	Нересторхранные полосы	1	5,0	10С	С	83	21	22	СД	0,8	1	300	124	0,3	0,7	0	16	12	28	0	43	0	0	0	0	0	0	409,161	0,7	466	99	ср	5,0
1	2	3	4	5	6	7	8	9	10	11	12	13	14	15	16	17	18	19	20	21	22	23	24	25	26	27	28	29	30	31	32	33	34			
Номер квартала	Номер выдела	Площадь выдела, га	Целевое назначение лесов	Категория защитных лесов	Номер лесопатологического выдела	Площадь лесопатологического выдела, га	состав	порода	возраст	средняя высота, м	средний диаметр, см	тип леса	плотота	бонитет	запас, куб. м/га	Число деревьев на пробе, шт.	без признаков ослабления	ослабленные	сильно ослабленные	усыхающие	свежий сухой	старый сухой	свежий ветровал	старый ветровал	свежий бурелом	старый бурелом	аварийные деревья	Признаки повреждения деревьев	Доля повреждённых деревьев, %	Причина ослабления, повреждения	Подлежит рубке, %	вид	площадь, га			

Исполнитель работ по проведению лесопатологического обследования:

ФИО Сорокин А.В., Подпись 

Дата составления документа 14.09.2017 Телефон (884542)4-17-71

Ведомость перечета деревьев, назначенных в рубку
ВРЕМЕННАЯ ПРОБНАЯ ПЛОЩАДЬ № 1-2

Субъект Российской Федерации Саратовская область

Лесничество (лесопарк) Ильменское Квартал 21 Выдел 26

Площадь 11,0 га,

Номер очага вредных организмов - Размер пробной площади 0,5га

Таксационная характеристика:

Тип леса СД Состав 10С Возраст 83 Бонитет I

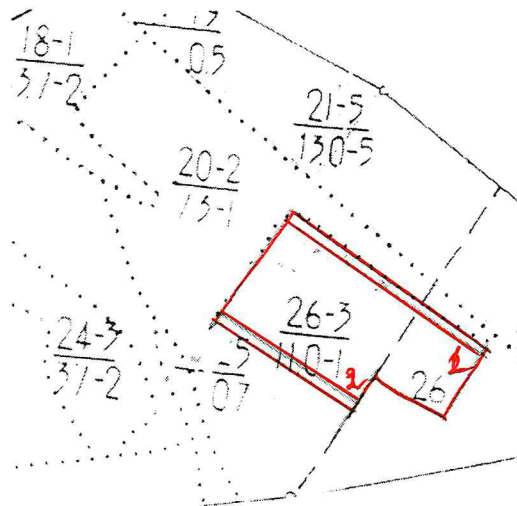
Полнота 0,8 Запас на га 300 Возобновление отсутствует

Время и причина ослабления лесного насаждения 2016 г., корневая губка

Тип очага вредных организмов: эпизодический, хронический (подчеркнуть)


Фаза развития очага вредных организмов: начальная, нарастания численности, собственно вспышка, кризис

Состояние лесного насаждения, намечаемые мероприятия: поврежденные и ослабленные деревья, требуется проведение СОМ (ССР)



№ выдела	Ленты перечёта			
	№ ленты (площадки)	длина, м	ширина, м	площадь, га
1	1	300	10	0,3
1	2	210	10	0,2

Исполнитель работ по проведению лесопатологического обследования:

ФИО Сорокин А.В. Подпись 

Дата составления документа 14.09.2017 Телефон (884542)4-17-71

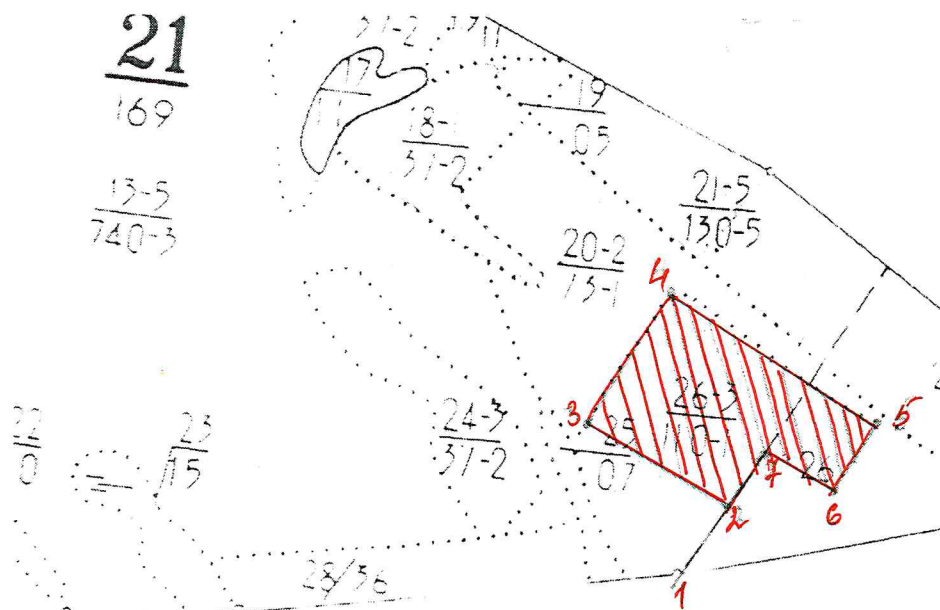
ВЕДОМОСТЬ ПЕРЕЧЕТА ДЕРЕВЬЕВ

Порода: сосна

Ступени толщин ы см	Количество деревьев по категориям состояния, шт.																Всего деревьев по ступеням толщины	
	I	II	III	IV		V		VI			ветровал, бурелом			аварийные деревья			шт.	в т.ч. подлежат рубке, %
				НЗ	З	НЗ	З	НЗ	З	О	НЗ	З	О	НЗ	З	О		
1	2	3	4	5	6	7	8	9	10	11	12	13	14	15	16	17	18	19
12	1	2		1		1											5	2
16	1	2		6		3		3									15	10
20				4		2		2		4	6		3				21	17
24				7		3				4	3		7				24	19
28								8			9		9				26	21
32				4		4		2		5	2		3				20	16
36				2		2		2		2	1						9	6
40											1		1				2	2
44											1		1				2	2
Итого, %	2	3		19		12		14		12	19		19				124	95
Итого, %.м ³	0,3	0,7		16		12		14		14	21		22					99

Абрис участка

М 1:10000




Номера точек	Координаты	Длина, м
1-2	51.8543 43.4271	130
2-3	51.8555 43.4282	210
3-4	51.8565 43.4271	200
4-5	51.8574 43.4283	300
5-6	51.8561 43.4315	100
6-7	51.8556 43.4309	100
7-2	51.8559 43.4303	80

Условные обозначения:

 - отводимый участок

Исполнитель работ по проведению лесопатологического обследования:

ФИО Сорокин А.В. Подпись 

Дата составления документа 14.09.2017 Телефон (884542)4-17-71

ВЫПИСКА ИЗ ГОСУДАРСТВЕННОГО ЛЕСНОГО РЕЕСТРА

на «25» сентября 2017г.

Орган государственной власти, осуществляющий ведение государственного лесного реестра на территории Саратовской области: **министерство природных ресурсов и экологии Саратовской области в лице первого заместителя министра - начальника управления лесного хозяйства Колдаева А.В.**

Правообладатель земель лесного фонда на территории Саратовской области: **министерство природных ресурсов и экологии Саратовской области** (согласно п. 11 Положения о министерстве природных ресурсов и экологии Саратовской области, утвержденного постановлением Правительства Саратовской области от 08 октября 2013 г. № 537-П «Вопросы министерства природных ресурсов и экологии Саратовской области» и п.п. 2 п.1 ст. 83 Лесного кодекса РФ)

Заявитель: Министерство природных ресурсов и экологии Саратовской области (во исполнении пункта 1.7 протокола совещания Департамента лесного хозяйства по Приволжскому федеральному округу, ФБУ «Рослесозащита» №01-05/3678 от 27.12.2016)

Информация по запрашиваемому лесному участку:

Собственность: Российской Федерации

Категория земель: земли лесного фонда

ХАРАКТЕРИСТИКА ЛЕСНОГО УЧАСТКА

Адрес (местоположение) лесного участка: Аркадакский район

Лесничество Аркадакское

Участковое лесничество Ильменское

Общая площадь, га 5,0

Категория лесов Защитные

Категория Ценные леса: нерестоохраняемые полосы лесов

защитности лесов

Возможный вид Заготовка древесины

использования

Таксационная характеристика лесного участка (по материалам лесоустройства 1994 г.):

№ квартала	№ выдела	Площадь, га	Состав	Возраст	Высота	Диаметр	Бонитет	Тип леса	ТУМ	Полнота	Запас, м3/га
21	ч26	5,0	10С	60	21	22	1	СД	С2	0,8	300
Итого		5,0									

Наименование, местонахождение юридического лица /ФИО физического лица/ - лесопользователя (арендатора) / Документы – договор аренды лесного участка **отсутствует**

(договор аренды лесного участка, постоянное (бессрочное) пользование лесным участком, договор безвозмездного срочного пользования лесным участком, реквизиты договора, срок пользования)

Особые отметки: нет. Акт лесопатологического обследования №013/01.

Первый заместитель
министра начальник
управления лесного
хозяйства

Колдаев А.В.

ФИО

25.09.2017 Подпись

Дата



МП

Карта-схема расположения и границы лесного участка Саратовская область

(субъект Российской Федерации, муниципальное образование)

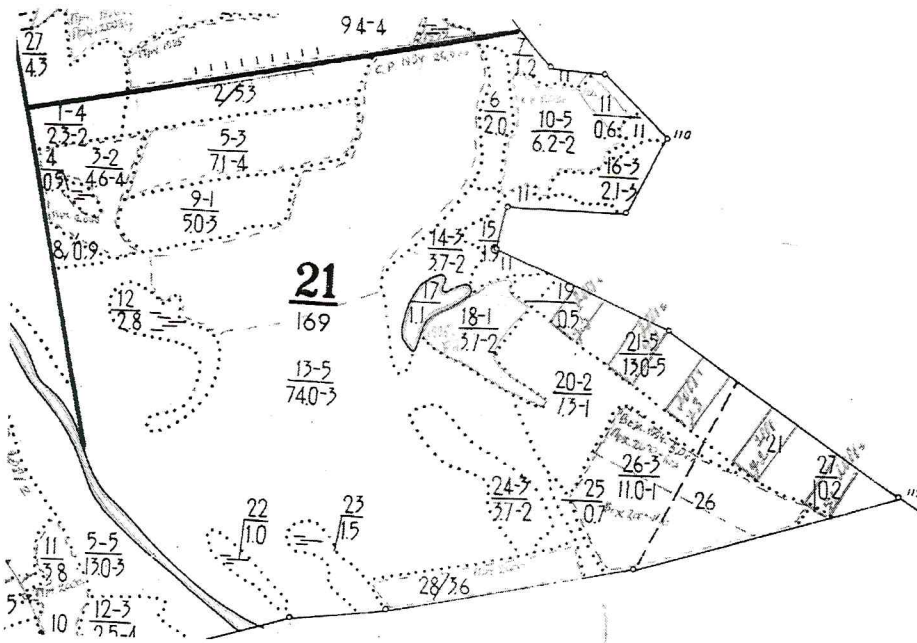
Лесничество (лесопарк) **Аркадакское**

(название)

Участковое лесничество **Ильменское**, квартал 21

(название)

Собственность - Российской Федерации;



Первый заместитель
министра - начальник
управления лесного
хозяйства

Колдаев А.В.

ФИО

25.09.2017 Подпись

Дата



УТВЕРЖДАЮ:

Первый заместитель министра – начальник
управления лесного хозяйства
министерства природных ресурсов
и экологии Саратовской области

 Колдаев А.В.

«27» сентября 2017г.

Акт
лесопатологического обследования № 014/01

лесных насаждений Аркадакского лесничества (лесопарка)

Саратовская область (субъект Российской Федерации)

Способ лесопатологического обследования: 1. Визуальный

2. Инструментальный

V

Место проведения

Участковое лесничество	Урочище (дача)	Квартал (кварталы)	Выдел (выделы)	Площадь, га
Турковское		18	2	66

Лесопатологическое обследование проведено на общей площади 25 га.

2. Инструментальное обследование лесного участка

2.1. Фактическая таксационная характеристика лесного насаждения соответствует (не соответствует) (нужное подчеркнуть) таксационному описанию. Причины несоответствия: лесоустройство проводилось 23 года назад.

Ведомость лесных участков с выявленными несоответствиями таксационным описаниям приведена в приложении № 1 к Акту.

2.2. Состояние насаждений: **с нарушенной устойчивостью**
с утраченной устойчивостью

V

причины повреждения: микоз сосудистый дуба

В том числе:

заселено (отработано) стволовыми вредителями

Вид вредителя	Порода	Встречаемость (% заселённых деревьев)	Степень заселения лесного насаждения (слабая, средняя, сильная)
-			

Повреждено огнём

Вид пожара	Порода	Состояние корневых лап		Состояние корневой шейки		Подсушивание луба	
		процент повреждённых огнём корней	процент деревьев с данным повреждением	ожог корневой шейки по окружности (1/4; 2/4;3/4;более 3/4)	процент деревьев с данным повреждением	по окружности (1/4; 2/4;3/4;более 3/4)	процент деревьев с данным повреждением
-							

Поражено болезнями

Вид болезни	Порода	Встречаемость (% поражённых деревьев)	Степень поражения лесного насаждения (слабая, средняя, сильная)
Микоз сосудистый дуба	дуб	39	сильная

2.3. Выборке подлежит 53 % деревьев,

в том числе:

ослабленных 12 % (причины назначения) _____

сильно ослабленных 12 % (причины назначения) _____

усыхающих 15 % (причины назначения) _____

свежего сухостоя _____ %,

в том числе: свежего ветровала 30 %

свежего бурелома 20 %

старого ветровала _____ %

в том числе: старого бурелома 3%

старого сухостоя _____ %

аварийных _____ %

2.4. Полнота лесного насаждения после уборки деревьев, подлежащих рубке, составит 0,23

Критическая полнота для данной категории лесных насаждений составляет - 0,3

ЗАКЛЮЧЕНИЕ

С целью предотвращения негативных процессов или снижения ущерба от их воздействия назначено:

Участковое лесничество	Урочище (дача)	Квартал	Выдел	Площадь, выдела, га	Вид мероприятия	Площадь, мероприятия, га	Порода	Запас на выдел, куб.м	Крайние сроки проведения
Турковское		18	2	66	ССР	<u>4,5</u>	Д	180	2кв.2018г

Ведомость перечета деревьев, назначенных в рубку, и абрислесного участка прилагаются (приложение 2 и 3 к Акту)

Меры по обеспечению возобновления искусственное лесовосстановление

Мероприятия, необходимые для предупреждения повреждения или поражения смежных насаждений сбор в кучи порубочных остатков и сжигание в непожароопасный период.


Сведения для расчёта степени повреждения:

Год образования старого сухостоя 2012 год;

Основная причина повреждения древесины микоз сосудистый дуба

Дата проведения обследований 14.09.2017г.

Исполнитель работ по проведению лесопатологического обследования:

ФИО Моисеев А.В. Подпись 

Ведомость лесных участков с выявленными несоответствиями таксационным описаниям

Источник данных	Год проведения лесосурьейства	Номер квартала	Номер выдела	Площадь выдела, га	Целевое назначение лесов	Категория защитных лесов	Номер лесопатологического выдела	Площадь лесопатологического выдела, га	Таксационная характеристика										Заложено пробных площадей	
									состав	порода	возраст, лет	средняя высота, м	средний диаметр, см	тип леса	тип условий местопрорастания	полнота	бонитет	запас, куб.м/га	количество, шт.	общая площадь, га
ТО	1994	18	2	66	защитные	Нерестоохранные полосы	2	25	9Дпв1Лп	Д	85	23	34	Дкеж	ДЗП	0,6	2	170	5	2
Ф	-	18	2	66	защитные	Нерестоохранные полосы	2	25	9Дпв1Лп	Д	108	23	34	Дкеж	ДЗП	0,6	2	170	5	2

Примечание:

ТО – таксационные описания

Ф - фактическая характеристика лесного насаждения

Исполнитель работ по проведению лесопатологического обследования:

ФИО Моисеев А.В. Подпись 

Результаты проведения лесопатологического обследования лесных насаждений за 2017 г.

Субъект Российской Федерации Саратовская область, Лесничество (лесопарк) Аркадакское
Участковое лесничество Турковское Урочище (лесная дача) _____
(месяц)

18	2	3	4	5	6	7	Таксационная характеристика лесного насаждения								17	Распределение деревьев по категориям состояния, % от запаса											32	33	34					
							8	9	10	11	12	13	14	15		16	18	19	20	21	22	23	24	25	26	27				28	29	30	31	
Номер квартала	Номер выдела	Площадь выдела, га	Целевое назначение лесов	Категория защитных лесов	Номер лесопатологического выдела	Площадь лесопатологического выдела, га	состав	порода	возраст	средняя высота, м	средний диаметр, см	тип леса	полнота	бонитет	запас, куб. м/га	Число деревьев на пробе, шт.	без признаков ослабления	ослабленные	сильно ослабленные	усыхающие	свежий сухой	старый сухой	свежий ветровал	старый ветровал	свежий бурелом	старый бурелом	аварийные деревья	Признаки повреждения деревьев	Доля повреждённых деревьев, %	Причина ослабления, повреждения	Поджегит рубке, %	вид	Назначенные мероприятия	
	2	66	защитные	149	2	25	9Дпв1Пп	дуб	108	23	34	Дкеж	0,6	2	170	300	8	12	12	15	30	0	20	0	3	0	0	801	39	275	100	511		4,5

Исполнитель работ по проведению лесопатологического обследования:

ФИО Моисеев А.В. Подпись 

Дата составления документа 14.09.2017 Телефон (884542)4-17-71

Ведомость перечета деревьев, назначенных в рубку
ВРЕМЕННАЯ ПРОБНАЯ ПЛОЩАДЬ № 1

Субъект Российской Федерации Саратовская область

Лесничество (лесопарк) Турковское Квартал 18 Выдел 2

Площадь 66,0 га,

Номер очага вредных организмов _____ Размер пробной площади 0,4 га

Таксационная характеристика:

Тип леса Дкеж Состав 9Дпв1Лп Возраст 108 Бонитет 2

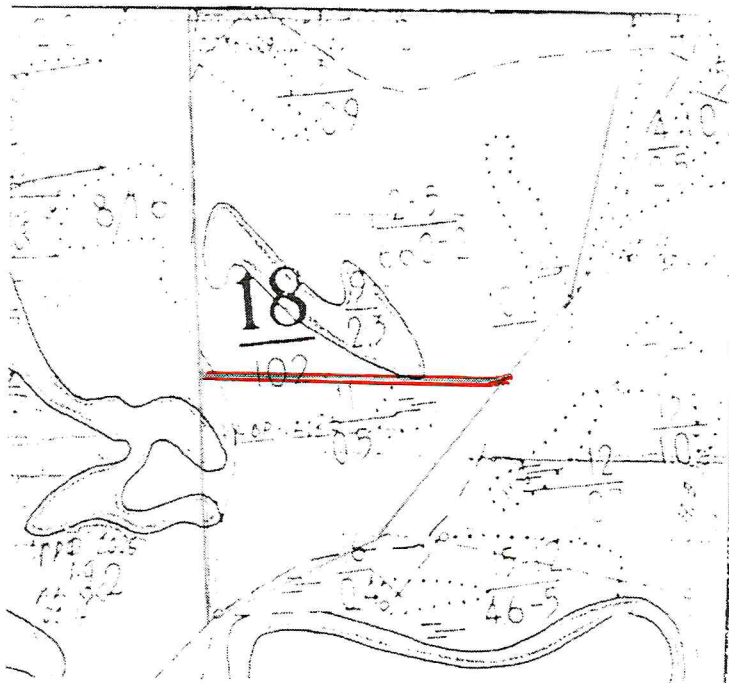
Полнота 0,5 Запас на га 170 Возобновление _____ - _____

Время и причина ослабления лесного насаждения 2016 г., микоз сосудистый дуба

Тип очага вредных организмов: эпизодический, хронический (подчеркнуть)

Фаза развития очага вредных организмов: начальная, нарастания численности, собственно вспышка, кризис (подчеркнуть)

Состояние лесного насаждения, намечаемые мероприятия: поврежденные и ослабленные деревья, требуется проведение СОМ (ССР)



№ выдела	Ленты перечёта			
	№ ленты (площадки)	длина, м	ширина, м	площадь, га
2	1	400	10	0,4

Исполнитель работ по проведению лесопатологического обследования:

ФИО Моисеев А.В. Подпись Моисеев

Дата составления документа 14.09.2017 Телефон (884542)4-17-71

ВЕДОМОСТЬ ПЕРЕЧЕТА ДЕРЕВЬЕВ

Порода: дуб

Ступени толщин ы см	Количество деревьев по категориям состояния, шт.																Всего деревьев по ступеням толщины	
	I	II	III	IV		V		VI			ветровал, бурелом			аварийные деревья			шт.	в т.ч. подлежат рубке, %
				НЗ	З	НЗ	З	НЗ	З	О	НЗ	З	О	НЗ	З	О		
1	2	3	4	5	6	7	8	9	10	11	12	13	14	15	16	17	18	19
20	1	1															2	
24		1	1														2	
28		1	1	1													3	
32		1		1		1											3	3
36	1	1	1			2											5	6
40	1	1	1	1		2		1									7	8
44		1	1	1		1		1									5	5
48	1					2		1									4	8
52						1		1									2	5
56	1		1			1											3	3
Итого, %	14	19	16	11		27		11									36	38
Итого, %.М ³	15	12	16	9		33		15										48

Порода: липа

Ступени толщин ы см	Количество деревьев по категориям состояния, шт.																Всего деревьев по ступеням толщины	
	I	II	III	IV		V		VI			ветровал, бурелом			аварийные деревья			шт.	в т.ч. подлежат рубке, %
				НЗ	З	НЗ	З	НЗ	З	О	НЗ	З	О	НЗ	З	О		
1	2	3	4	5	6	7	8	9	10	11	12	13	14	15	16	17	18	19
16	5	5	3	3		4											20	8,5
20	3	3	2	2		1		4									15	11
24		1		2		3											6	6,5
28				2		2											4	4
32				1		1											2	2
Итого, %	17	19	11	21		23		9									100	32
Итого, %.м ³	12	15	7	28		30		8										38

Примечание: НЗ - незаселенное, З - заселенное, О - отработанное вредителями.

Ведомость перечета деревьев, назначенных в рубку

ВРЕМЕННАЯ ПРОБНАЯ ПЛОЩАДЬ № 2

Субъект Российской Федерации Саратовская область

Лесничество (лесопарк) Турковское Квартал 18 Выдел 2

Площадь 66,0 га,

Номер очага вредных организмов _____ Размер пробной площади 0,4 га

Таксационная характеристика:

Тип леса Дкеж Состав 9Дпв1Лп Возраст 108 Бонитет 2

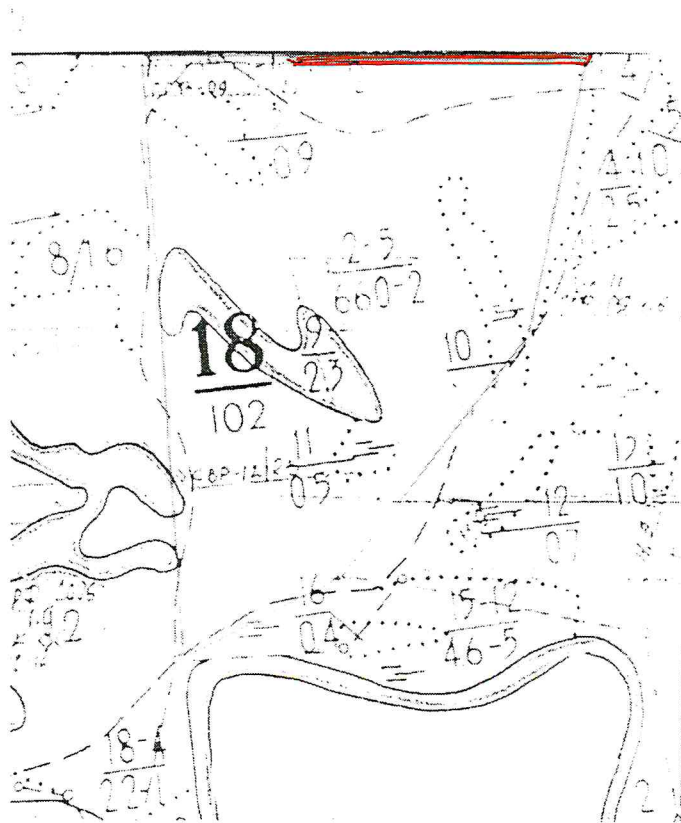
Полнота 0,5 Запас на га 170 Возобновление _____

Время и причина ослабления лесного насаждения 2016 г., микоз сосудистый дуба

Тип очага вредных организмов: эпизодический, хронический (подчеркнуть)

Фаза развития очага вредных организмов: начальная, нарастания численности, собственно вспышка, кризис (подчеркнуть)

Состояние лесного насаждения, намечаемые мероприятия: поврежденные и ослабленные деревья, требуется проведение СОМ (ССР)



№ выдела	Ленты перечёта			
	№ ленты (площадки)	длина, м	ширина, м	площадь, га
2	2	400	10	0,4

Исполнитель работ по проведению лесопатологического обследования:

ФИО Моисеев А.В. Подпись Моисеев

Дата составления документа 14.09,2017 Телефон (884542)4-17-71

Порода: липа

Ступени толщин ы см	Количество деревьев по категориям состояния, шт.																Всего деревьев по ступеням толщины	
	I	II	III	IV		V		VI			ветровал, бурелом			аварийные деревья			шт.	в т.ч. подлежат рубке, %
				НЗ	З	НЗ	З	НЗ	З	О	НЗ	З	О	НЗ	З	О		
1	2	3	4	5	6	7	8	9	10	11	12	13	14	15	16	17	18	19
16	3	3	1			1											8	3
20	2	4	1	1													8	
24		2	2			3		3									10	20
28				2		1		1									4	7
Итого, %	17	30	13	10		17		13									30	30
Итого, %.м ³	13	25	9	15		20		18										38

Порода: вяз

Ступени толщин ы см	Количество деревьев по категориям состояния, шт.																Всего деревьев по ступеням толщины	
	I	II	III	IV		V		VI			ветровал, бурелом			аварийные деревья			шт.	в т.ч. подлежат рубке, %
				НЗ	З	НЗ	З	НЗ	З	О	НЗ	З	О	НЗ	З	О		
1	2	3	4	5	6	7	8	9	10	11	12	13	14	15	16	17	18	19
16						2		2									4	40
20						2											2	20
24						2											2	20
28								2									2	20
Итого, %						60		40									10	100
Итого, %.м ³						43		57										100

Примечание: НЗ - незаселенное, З - заселенное, О - отработанное вредителями.

Ведомость перечета деревьев, назначенных в рубку
ВРЕМЕННАЯ ПРОБНАЯ ПЛОЩАДЬ № 3

Субъект Российской Федерации Саратовская область

Лесничество (лесопарк) Турковское Квартал 18 Выдел 2

Площадь 66,0 га,

Номер очага вредных организмов _____ Размер пробной площади 0,4 га

Таксационная характеристика:

Тип леса Дкеж Состав 9Дпв1Лп Возраст 108 Бонитет 2

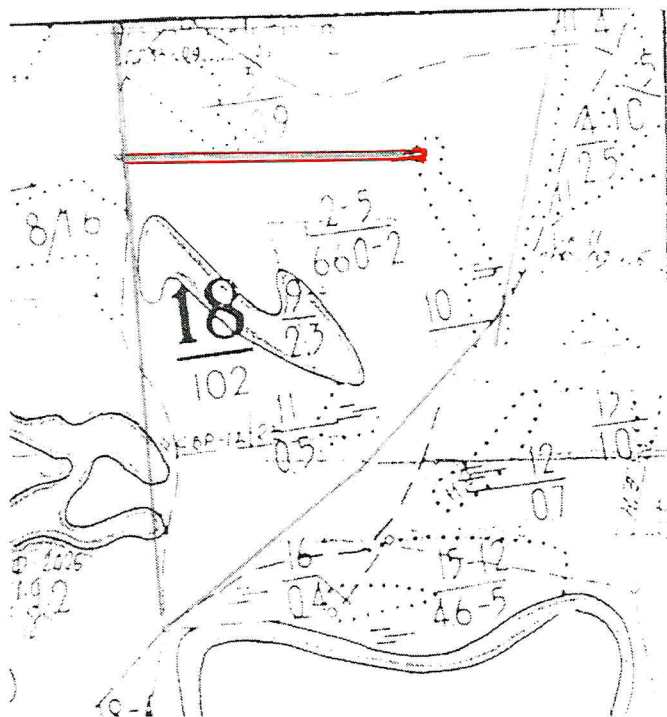
Полнота 0,5 Запас на га 170 Возобновление _____

Время и причина ослабления лесного насаждения 2016 г., микоз сосудистый дуба

Тип очага вредных организмов: эпизодический, хронический (подчеркнуть)

Фаза развития очага вредных организмов: начальная, нарастания численности, собственно вспышка, кризис (подчеркнуть)

Состояние лесного насаждения, намечаемые мероприятия: поврежденные и ослабленные деревья, требуется проведение СОМ (ССР)



№ выдела	Ленты перечёта			
	№ ленты (площадки)	длина, м	ширина, м	площадь, га
2	3	400	10	0,4

Исполнитель работ по проведению лесопатологического обследования:

ФИО Моисеев А.В. Подпись А.В. Моисеев

Дата составления документа 14.09.2017 Телефон (884542)4-17-71

ВЕДОМОСТЬ ПЕРЕЧЕТА ДЕРЕВЬЕВ

Порода: дуб

Ступени толщин ы см	Количество деревьев по категориям состояния, шт.																Всего деревьев по ступеням толщины	
	I	II	III	IV		V		VI			ветровал, бурелом			аварийные деревья			шт.	в т.ч. подлежат рубке, %
				НЗ	З	НЗ	З	НЗ	З	О	НЗ	З	О	НЗ	З	О		
1	2	3	4	5	6	7	8	9	10	11	12	13	14	15	16	17	18	19
16		1	1														2	
20	1	1		1													3	
24		1	1			1											3	2
28		1		1		2		1									5	7
32	1			1		2		1									5	7
36		2	1	1		2		1									7	7
40	1	1	1	1		2		2									8	9
44	1	1	1			1		1									5	4,5
48				1		1		1									3	4,5
52			1					1									2	2
Итого, %	9	19	14	14		26		17									43	43
Итого, %.М ³	9	14	15	13		25		24										49

Порода: липа

Ступени толщин ы см	Количество деревьев по категориям состояния, шт.																Всего деревьев по ступеням толщины		
	I	II	III	IV		V		VI			ветровал, бурелом			аварийные деревья			шт.	в т.ч. подлежат рубке, %	
				НЗ	З	НЗ	З	НЗ	З	О	НЗ	З	О	НЗ	З	О			
1	2	3	4	5	6	7	8	9	10	11	12	13	14	15	16	17	18	19	
16	3	4	3															10	
20	2	2	3	3		2												12	4
24	3	3	3	3		3												15	6
28	1	1	2	2		2												8	4
32			1	1		1												3	2
36				1														1	
Итого, %	18	20	25	20		16												49	16
Итого, %.м ³	15	16	23	26		20													20

Ведомость перечета деревьев, назначенных в рубку
ВРЕМЕННАЯ ПРОБНАЯ ПЛОЩАДЬ № 4

Субъект Российской Федерации Саратовская область

Лесничество (лесопарк) Турковское Квартал 18 Выдел 2

Площадь 66,0 га,

Номер очага вредных организмов _____ Размер пробной площади 0,4 га

Таксационная характеристика:

Тип леса Дкеж Состав 9Дпв1Лп Возраст 108 Бонитет 2

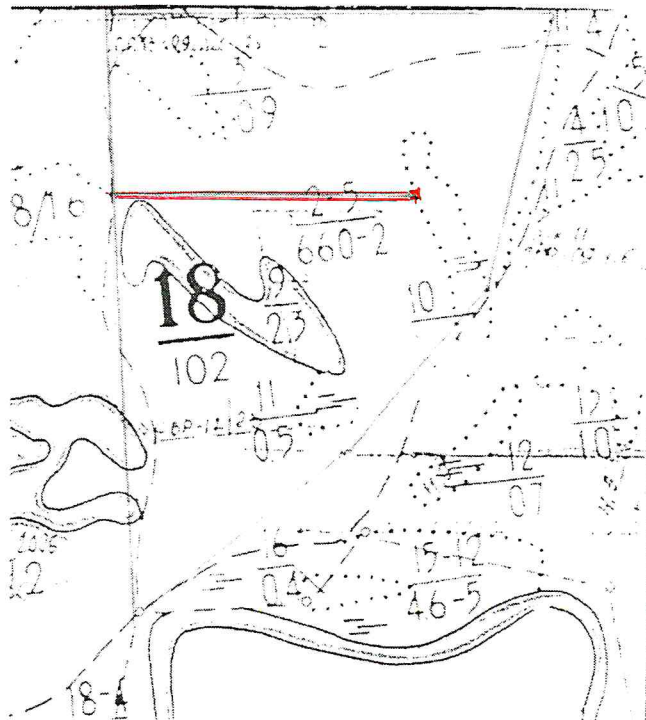
Полнота 0,5 Запас на га 170 Возобновление _____ - _____

Время и причина ослабления лесного насаждения 2016 г., микоз сосулистый дуба

Тип очага вредных организмов: эпизодический, хронический (подчеркнуть)

Фаза развития очага вредных организмов: начальная, нарастания численности, собственно вспышка, кризис (подчеркнуть)

Состояние лесного насаждения, намечаемые мероприятия: поврежденные и ослабленные деревья, требуется проведение СОМ (ССР)



№ выдела	Ленты перече́та			
	№ ленты (площадки)	длина, м	ширина, м	площадь, га
2	4	400	10	0,4

Исполнитель работ по проведению лесопатологического обследования:

ФИО Моисеев А.В. Подпись Моисеев

Дата составления документа 14.09.2017 Телефон (884542)4-17-71

ВЕДОМОСТЬ ПЕРЕЧЕТА ДЕРЕВЬЕВ

Порода: дуб

Ступени толщин ы см	Количество деревьев по категориям состояния, шт.															Всего деревьев по ступеням толщины		
	I	II	III	IV		V		VI			ветровал, бурелом			аварийные деревья			шт.	в т.ч. подлежат рубке, %
				НЗ	З	НЗ	З	НЗ	З	О	НЗ	З	О	НЗ	З	О		
1	2	3	4	5	6	7	8	9	10	11	12	13	14	15	16	17	18	19
28						1		1									2	7
32	1	1						1			1						4	7
36			1	1		2		1			1						6	16
40						3					1						4	16
44	2				1			2									5	7
48				1		1					1						3	7
52						1		1									2	7
56					1												1	7
Итого, %	11	4	4	7	7	30		22			15						27	67
Итого, %.м ³	11	2	3	20		29		21			14							64

Порода: осина

Ступени толщин ы см	Количество деревьев по категориям состояния, шт.																Всего деревьев по ступеням толщины	
	I	II	III	IV		V		VI			ветровал, бурелом			аварийные деревья			шт.	в т.ч. подлежат рубке, %
				НЗ	З	НЗ	З	НЗ	З	О	НЗ	З	О	НЗ	З	О		
1	2	3	4	5	6	7	8	9	10	11	12	13	14	15	16	17	18	19
20	1	1	1														3	
24			1														1	
28		1															1	
32		1															1	
36						1											1	9
40						1		1									2	18
44		1															1	
48						1											1	9
Итого, %	9	37	18			27		9									11	36
Итого, %.м ³	3	16	23			44		14										58

Порода: липа

Ступени толщин ы см	Количество деревьев по категориям состояния, шт.																Всего деревьев по ступеням толщины	
	I	II	III	IV		V		VI			ветровал, бурелом			аварийные деревья			шт.	в т.ч. подлежат рубке, %
				НЗ	З	НЗ	З	НЗ	З	О	НЗ	З	О	НЗ	З	О		
1	2	3	4	5	6	7	8	9	10	11	12	13	14	15	16	17	18	19
16	2	2	1														5	
20	1	2	2														5	
24	2	2	1	1													6	
28	1	1	1	1													4	
32				1	2												3	8,5
36					1												1	4
Итого, %	25	29	21	12,5		12,5											24	12,5
Итого, %.м ³	19	22	16	18		25												25

Порода: клен

Ступени толщин ы см	Количество деревьев по категориям состояния, шт.																Всего деревьев по ступеням толщины	
	I	II	III	IV		V		VI			ветровал, бурелом			аварийные деревья			шт.	в т.ч. подлежат рубке, %
				НЗ	З	НЗ	З	НЗ	З	О	НЗ	З	О	НЗ	З	О		
1	2	3	4	5	6	7	8	9	10	11	12	13	14	15	16	17	18	19
20				1													1	
24		1				1											2	14
28				1		1											2	14
32				1		1											2	15
Итого, %		14		43		43											7	43
Итого, %.м ³		10		43		47												47

Ведомость перечета деревьев, назначенных в рубку
ВРЕМЕННАЯ ПРОБНАЯ ПЛОЩАДЬ № 5

Субъект Российской Федерации Саратовская область

Лесничество (лесопарк) Турковское Квартал 18 Выдел 2

Площадь 66,0 га,

Номер очага вредных организмов _____ Размер пробной площади 0,4 га

Таксационная характеристика:

Тип леса Дкеж Состав 9Дпв1Лп Возраст 108 Бонитет 2

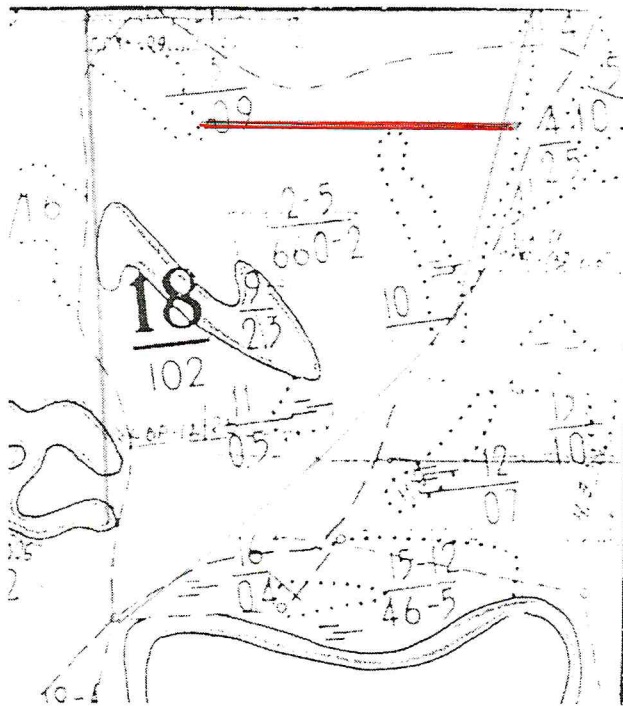
Полнота 0,5 Запас на га 170 Возобновление _____ - _____

Время и причина ослабления лесного насаждения 2016 г., микоз сосудистый дуба

Тип очага вредных организмов: эпизодический, хронический (подчеркнуть)

Фаза развития очага вредных организмов: начальная, нарастания численности, собственно вспышка, кризис (подчеркнуть)

Состояние лесного насаждения, намечаемые мероприятия: поврежденные и ослабленные деревья, требуется проведение СОМ (ССР)



№ выдела	Ленты перечёта			
	№ ленты (площадки)	длина, м	ширина, м	площадь, га
2	5	400	10	0,4

Исполнитель работ по проведению лесопатологического обследования:

ФИО Моисеев А.В. Подпись Моисеев А.В.

Дата составления документа 14.09.2017 Телефон (884542)4-17-71

Порода: липа

Ступени толщин ы см	Количество деревьев по категориям состояния, шт.																Всего деревьев по ступеням толщины		
	I	II	III	IV		V		VI			ветровал, бурелом			аварийные деревья			шт.	в т.ч. подлежат рубке, %	
				нз	з	нз	з	нз	з	о	нз	з	о	нз	з	о			
1	2	3	4	5	6	7	8	9	10	11	12	13	14	15	16	17	18	19	
16	5	4	3															12	
20	2	2	2	2		2												10	4
24	1	1	1	1		1												5	2
28	2	2	1	1		2												8	4
32		1	1	1	1													4	
36	1		1															2	
Итого, %	23	21	19	10	2	10												48	10
Итого, %.м ³	24	21	23	14	5	13													13

Порода: осина

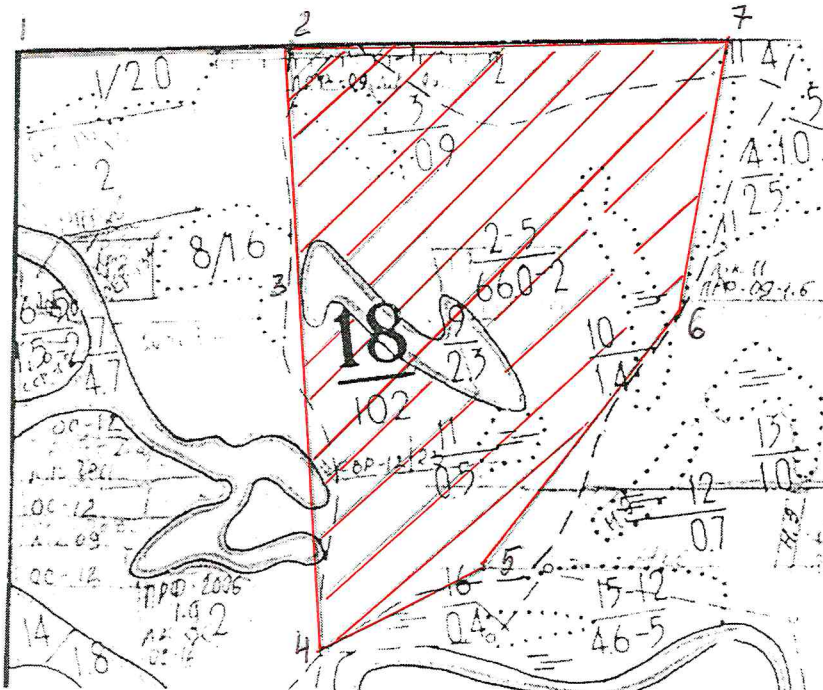
Ступени толщин ы см	Количество деревьев по категориям состояния, шт.																Всего деревьев по ступеням толщины	
	I	II	III	IV		V		VI			ветровал, бурелом			аварийные деревья			шт.	в т.ч. подлежат рубке, %
				НЗ	З	НЗ	З	НЗ	З	О	НЗ	З	О	НЗ	З	О		
1	2	3	4	5	6	7	8	9	10	11	12	13	14	15	16	17	18	19
20						2											2	22
24						3											3	33
28						3											3	33
32						1											1	12
Итого, %						100											9	100
Итого, %.м ³						100												100

Порода: вяз

Ступени толщин ы см	Количество деревьев по категориям состояния, шт.																Всего деревьев по ступеням толщины	
	I	II	III	IV		V		VI			ветровал, бурелом			аварийные деревья			шт.	в т.ч. подлежат рубке, %
				НЗ	З	НЗ	З	НЗ	З	О	НЗ	З	О	НЗ	З	О		
1	2	3	4	5	6	7	8	9	10	11	12	13	14	15	16	17	18	19
16								5									5	25
20								5									5	25
24								5									5	25
28								5									5	25
Итого, %								100									20	100
Итого, %.м ³								100										100

Абрис участка

М 1:10000



Номера точек	Румбы линий	Длина, м
1-2	ЮВ-3°	360
2-3	ЮВ-5°	300
3-4	ЮВ-5°	520
4-5	СВ-45°	250
5-6	СВ-60°	400
6-7	СВ-15°	400
7-2	СЗ-80°	950

Условные обозначения:  - отводимый участок

Исполнитель работ по проведению лесопатологического обследования:
ФИО Моисеев А.В Подпись 
Дата составления документа 14.09.2017 Телефон (884542)4-17-71

ВЫПИСКА ИЗ ГОСУДАРСТВЕННОГО ЛЕСНОГО РЕЕСТРА

на «25» сентября 2017г.

Орган государственной власти, осуществляющий ведение государственного лесного реестра на территории Саратовской области: **министерство природных ресурсов и экологии Саратовской области в лице первого заместителя министра - начальника управления лесного хозяйства Колдаева А.В.**

Правообладатель земель лесного фонда на территории Саратовской области: **министерство природных ресурсов и экологии Саратовской области** (согласно п. 11 Положения о министерстве природных ресурсов и экологии Саратовской области, утвержденного постановлением Правительства Саратовской области от 08 октября 2013 г. № 537-П «Вопросы министерства природных ресурсов и экологии Саратовской области» и п.п. 2 п.1 ст. 83 Лесного кодекса РФ)

Заявитель: Министерство природных ресурсов и экологии Саратовской области (во исполнении пункта 1.7 протокола совещания Департамента лесного хозяйства по Приволжскому федеральному округу, ФБУ «Рослесозащита» №01-05/3678 от 27.12.2016)

Информация по запрашиваемому лесному участку:

Собственность: Российской Федерации
Категория земель: земли лесного фонда

ХАРАКТЕРИСТИКА ЛЕСНОГО УЧАСТКА

Адрес (местоположение) лесного участка: Аркадакский район

Лесничество	Аркадакское
Участковое лесничество	Турковское
Общая площадь, га	25,0
Категория лесов	Защитные
Категория защитности лесов	Ценные леса: нерестоохранные полосы лесов
Возможный вид использования	Заготовка древесины

Таксационная характеристика лесного участка (по материалам лесоустройства 1994 г.):

№ квартала	№ выдела	Площадь, га	Состав	Возраст	Высота	Диаметр	Бонитет	Тип леса	ТУМ	Полнота	Запас, м3/га
18	2	25	9Дпв1Лп	85	23	34	3	Дежк	ДЗП	0,6	200
Итого		25,0									

Наименование, местонахождение юридического лица /ФИО физического лица/ - лесопользователя (арендатора) / Документы – договор аренды лесного участка отсутствует

(договор аренды лесного участка, постоянное (бессрочное) пользование лесным участком, договор безвозмездного срочного пользования лесным участком, реквизиты договора, срок пользования)

Особые отметки: нет. Акт лесопатологического обследования №014/01.

Первый заместитель
министра - начальник
управления лесного
хозяйства

Колдаев А.В.

25.09.2017 Подпись



УТВЕРЖДАЮ:

Первый заместитель министра – начальник
управления лесного хозяйства
министерства природных ресурсов
и экологии Саратовской области

 Колдаев А.В.

«24» сентября 2014 г.

АКТ
лесопатологического обследования № 015/01

лесных насаждений Аркадакского лесничества (лесопарка)

Саратовская область (субъект Российской Федерации)

Способ лесопатологического обследования: 1. Визуальный

2. Инструментальный

V

Место проведения

Участковое лесничество	Урочище (дача)	Квартал (кварталы)	Выдел (выделы)	Площадь, га
Турковское		17	5	43.0

Лесопатологическое обследование проведено на общей площади 10,0 га.

2. Инструментальное обследование лесного участка

2.1. Фактическая таксационная характеристика лесного насаждения соответствует(не соответствует) (нужное подчеркнуть) таксационному описанию. Причины несоответствия: лесоустройство проводилось 23 года назад.

Ведомость лесных участков с выявленными несоответствиями таксационным описаниям приведена в приложении № 1 к Акту.

2.2. Состояние насаждений: **с нарушенной устойчивостью**
с утраченной устойчивостью

V

причины повреждения: микоз сосудистый дуба

В том числе:

заселено (отработано) стволовыми вредителями

Вид вредителя	Порода	Встречаемость (% заселённых деревьев)	Степень заселения лесного насаждения (слабая, средняя, сильная)
-			

Повреждено огнём

Вид пожара	Порода	Состояние корневых лап		Состояние корневой шейки		Подсушивание луба	
		процент повреждённых огнём корней	процент деревьев с данным повреждением	ожог корневой шейки по окружности (1/4; 2/4;3/4;более 3/4)	процент деревьев с данным повреждением	по окружности (1/4; 2/4;3/4;более 3/4)	процент деревьев с данным повреждением
-							

Поражено болезнями

Вид болезни	Порода	Встречаемость (% поражённых деревьев)	Степень поражения лесного насаждения (слабая, средняя, сильная)
Микоз сосудистый дуба	дуб	28	слабая

2.3. Выборке подлежит 24 % деревьев,

в том числе:

ослабленных 20 % (причины назначения) _____

сильно ослабленных 10% (причины назначения) _____

усыхающих 17% (причины назначения) _____

свежего сухостоя 14 %,

в том числе: свежего ветровала _____ %

свежего бурелома 9 %

старого ветровала _____ %

в том числе: старого бурелома 1 %

старого сухостоя _____ %

аварийных _____ %

2.4. Полнота лесного насаждения после уборки деревьев, подлежащих рубке, составит 0,3

Критическая полнота для данной категории лесных насаждений составляет - 0,3

ЗАКЛЮЧЕНИЕ

С целью предотвращения негативных процессов или снижения ущерба от их воздействия назначено:

Участковое лесничество	Урочище (дача)	Квартал	Выдел	Площадь, выдела, га	Вид мероприятия	Площадь, мероприятия, га	Порода	Запас на выдел, куб.м	Крайние сроки проведения
Турковское		17	5	43,0	ВСП	10,0	Д	140	4 кв.2018г

Ведомость перечета деревьев, назначенных в рубку, и абрислесного участка прилагаются (приложение 2 и 3 к Акту)

Меры по обеспечению возобновления содействие естественному возобновлению.

Мероприятия, необходимые для предупреждения повреждения или поражения смежных насаждений сбор в кучи порубочных остатков и сжигание в непожароопасный период.

Сведения для расчёта степени повреждения:

Год образования старого сухостоя 2015 год;

Основная причина повреждения древесины микоз сосудистый дуба

Дата проведения обследований 14.09.2017г.

Исполнитель работ по проведению лесопатологического обследования:

ФИО Моисеев А.В. Подпись 

Ведомость лесных участков с выявленными несоответствиями таксационным описаниям

Источник данных	Год проведения лесосурьейства	Номер квартала	Номер выдела	Площадь выдела, га	Целевое назначение лесов	Категория защитных лесов	Номер лесопатологического выдела	Площадь лесопатологического выдела, га	Таксационная характеристика										Заложено пробных площадей					
									состав	порода	возраст, лет	средняя высота, м	средний диаметр, см	тип леса	тип условий местопрорастания	плотота	бонитет	запас, куб.м/га	количество, шт.	общая площадь, га				
ТО	1994	17	5	43,0	защитные	Нерестоохранные полосы	5	10,0	9Длв1Лп	Д	90/70	22	40	Дежк	ДЗП	0,4	3	140						
Ф	-	17	5	43,0	защитные	Нерестоохранные полосы	5	10,0	9Длв1Лп	Д	113	22	40	Дежк	ДЗП	0,4	3	140	2	0,8				

Примечание:

ТО – таксационные описания

Ф - фактическая характеристика лесного насаждения

Исполнитель работ по проведению лесопатологического обследования:



ФИО Моисеев А.В. Подпись

Результаты проведения лесопатологического обследования лесных насаждений за июль 2017 г.

(месяц)

Субъект Российской Федерации Саратовская область, Лесничество (лесопарк) Аркадакское
Участковое лесничество Турковское Урочище (лесная дача) _____

1	2	3	4	5	6	7	8	9	10	11	12	13	14	15	16	17	18	19	Распределение деревьев по категориям состояния, % от запаса										32	33	34							
																			Таксационная характеристика лесного насаждения													Признаки повреждения деревьев						
Номер квартала	Номер выдела	Площадь выдела, га	Целевое назначение лесов	Категория защитных лесов	Номер лесопатологического выдела	Площадь лесопатологического выдела, га	состав	порода	возраст	средняя высота, м	средний диаметр, см	тип леса	полнота	бонитет	запас, куб. м/га	Число деревьев на пробе, шт.	без признаков ослабления	ослабленные	ослабленные	усыхающие	свежий сухой	старый сухой	свежий ветровал	старый ветровал	свежий бурелом	старый бурелом	аварийные деревья	Признаки повреждения деревьев	Доля поврежденных деревьев, %	Причина ослабления, повреждения	Подлесит рубке, %	вид	Назначенные мероприятия					
17	5	43	защитные	149	1	10	9 Длв1/п	дуб	113	22	40	Декк	0,4	3	140	200	19	20	20	17	22	14	0	9	0	0	24	25	26	27	28	29	30	31	32	33	34	10,0

Исполнитель работ по проведению лесопатологического обследования:

ФИО Моисеев А.В. Подпись 

Дата составления документа 14.09.2017 Телефон (884542)4-17-71

Ведомость перечета деревьев, назначенных в рубку
ВРЕМЕННАЯ ПРОБНАЯ ПЛОЩАДЬ № 1

Субъект Российской Федерации Саратовская область

Лесничество (лесопарк) Турковское Квартал 17 Выдел 5

Площадь 43,0 га,

Номер очага вредных организмов _____ Размер пробной площади 0,4 га

Таксационная характеристика:

Тип леса Дежк Состав 9Дпв1Лп Возраст 113 Бонитет 3

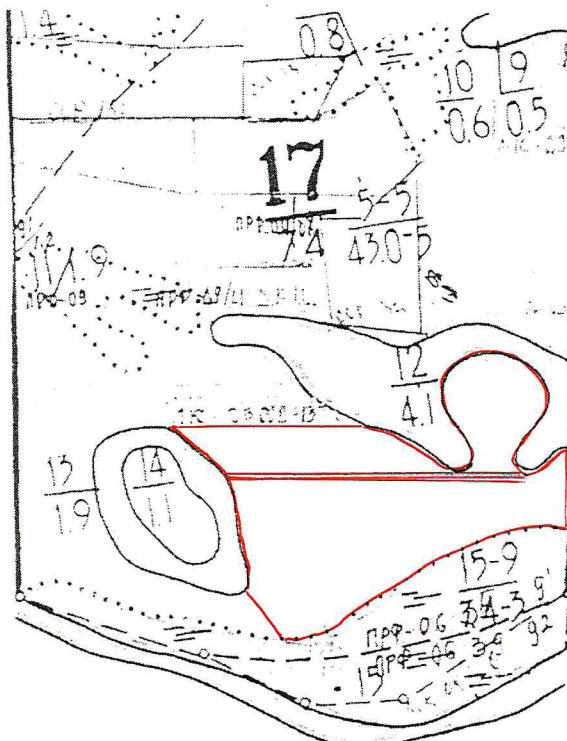
Полнота 0,4 Запас на га 140 Возобновление _____

Время и причина ослабления лесного насаждения 2016 г., микоз сосудистый дуба

Тип очага вредных организмов: эпизодический, хронический (подчеркнуть)

Фаза развития очага вредных организмов: начальная, нарастания численности, собственно вспышка, кризис (подчеркнуть)

Состояние лесного насаждения, намечаемые мероприятия: поврежденные и ослабленные деревья, требуется проведение СОМ (ВСП)



№ выдела	Ленты перечёта			
	№ ленты (площадки)	длина, м	ширина, м	площадь, га
5	1	400	10	0,4

Исполнитель работ по проведению лесопатологического обследования:

ФИО Моисеев А.В. Подпись Моисеев

Дата составления документа 14.09.2017 Телефон (884542)4-17-71

ВЕДОМОСТЬ ПЕРЕЧЕТА ДЕРЕВЬЕВ

Порода: дуб

Ступени толщин ы см	Количество деревьев по категориям состояния, шт.																Всего деревьев по ступеням толщины	
	I	II	III	IV		V		VI			ветровал, бурелом			аварийные деревья			шт.	в т.ч. подлежат рубке, %
				НЗ	З	НЗ	З	НЗ	З	О	НЗ	З	О	НЗ	З	О		
1	2	3	4	5	6	7	8	9	10	11	12	13	14	15	16	17	18	19
24			1	1		1											3	3,5
28	1	2		1													4	
32	1	2		2		2		1									8	10
36	1	1	2	2				2									8	6,5
40	2	2	2														6	
44																	-	
48		1															1	
Итого, %	17	26	17	20		10		10									30	20%
Итого, %.м ³	18	30	18	17		7		10										17

Порода: липа

Ступени толщин ы см	Количество деревьев по категориям состояния, шт.																Всего деревьев по ступеням толщины	
	I	II	III	IV		V		VI			ветровал, бурелом			аварийные деревья			шт.	в т.ч. подлежат рубке, %
				НЗ	З	НЗ	З	НЗ	З	О	НЗ	З	О	НЗ	З	О		
1	2	3	4	5	6	7	8	9	10	11	12	13	14	15	16	17	18	19
12	3	1	1														5	
16	5	5	4	3		1											18	2
20	4	3	2			2		2									13	7
24	1	2	2	2		4											11	7
28	2	2	3														7	
32						1											1	2
Итого, %	27	24	22	9		14		4									55	18%
Итого, %.м ³	22, 5	22, 5	24	8		20		3										23

Порода: вяз

Ступени толщин ы см	Количество деревьев по категориям состояния, шт.																Всего деревьев по ступеням толщины	
	I	II	III	IV		V		VI			ветровал, бурелом			аварийные деревья			шт.	в т.ч. подлежат рубке, %
				НЗ	З	НЗ	З	НЗ	З	О	НЗ	З	О	НЗ	З	О		
1	2	3	4	5	6	7	8	9	10	11	12	13	14	15	16	17	18	19
8	3	2															5	
12	2	2	1														5	
16			1	1		1											3	6
20				1		2											3	12
Итого, %	31	25	13	13		18											100	18
Итого, %.м ³	16	13	12	22		37												37

Примечание: НЗ - незаселенное, З - заселенное, О - отработанное вредителями.

Ведомость перечета деревьев, назначенных в рубку

ВРЕМЕННАЯ ПРОБНАЯ ПЛОЩАДЬ № 2

Субъект Российской Федерации Саратовская область

Лесничество (лесопарк) Турковское Квартал 17 Выдел 5

Площадь 43,0 га,

Номер очага вредных организмов _____ Размер пробной площади 0,4 га

Таксационная характеристика:

Тип леса Дежк Состав 9Дпв1Лп Возраст 113 Бонитет 3

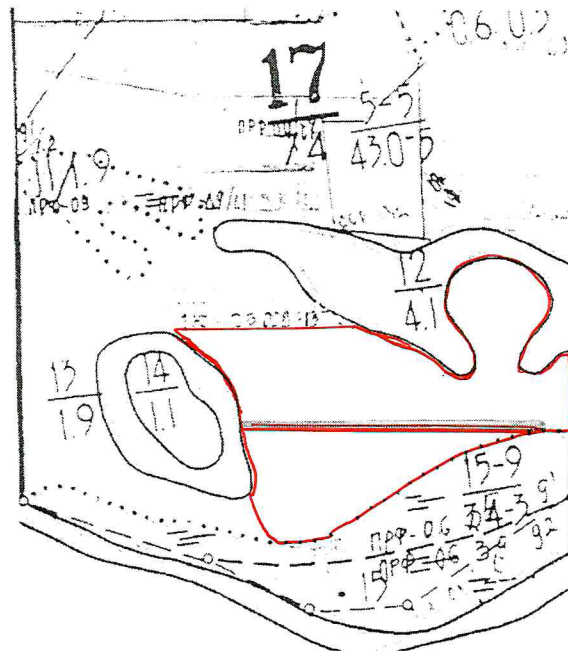
Полнота 0,4 Запас на га 140 Возобновление _____

Время и причина ослабления лесного насаждения 2016 г., микоз сосудистый дуба

Тип очага вредных организмов: эпизодический, хронический (подчеркнуть)

Фаза развития очага вредных организмов: начальная, нарастания численности, собственно вспышка, кризис (подчеркнуть)

Состояние лесного насаждения, намечаемые мероприятия: поврежденные и ослабленные деревья, требуется проведение СОМ (ВСР)



№ выдела	Ленты перечёта			
	№ ленты (площадки)	длина, м	ширина, м	площадь, га
5	2	400	10	0,4

Исполнитель работ по проведению лесопатологического обследования:

ФИО Моисеев А.В. Подпись Моисеев

Дата составления документа 14.09.2017 Телефон (884542)4-17-71

ВЕДОМОСТЬ ПЕРЕЧЕТА ДЕРЕВЬЕВ

Порода: дуб

Ступени толщин ы см	Количество деревьев по категориям состояния, шт.																Всего деревьев по ступеням толщины	
	I	II	III	IV		V		VI			ветровал, бурелом			аварийные деревья			шт.	в т.ч. подлежат рубке, %
				НЗ	З	НЗ	З	НЗ	З	О	НЗ	З	О	НЗ	З	О		
1	2	3	4	5	6	7	8	9	10	11	12	13	14	15	16	17	18	19
16		1		1													2	
20	1	1		1													3	
24	1		1			1											3	2,5
28	1	1	1			1		1									5	5
32	1	1	1	1				2									6	5
36	1	1	2	1		2		1			1						9	10
40	1	1	2	2		1		1									8	5
44	1			1		1											3	2,5
48			1														1	
Итого, %	17,5	15	20	17,5		15		12,5			2,5						40	30
Итого %.М ³	16	12	23	18		16		12			3							31

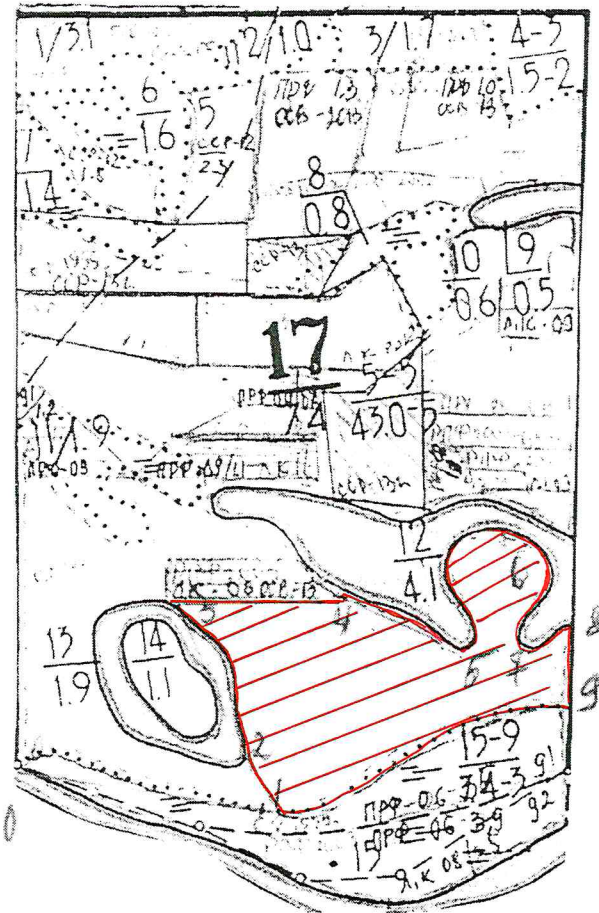
Порода: липа

Ступени толщин ы см	Количество деревьев по категориям состояния, шт.																Всего деревьев по ступеням толщины	
	I	II	III	IV		V		VI			ветровал, бурелом			аварийные деревья			шт.	в т.ч. подлежат рубке, %
				НЗ	З	НЗ	З	НЗ	З	О	НЗ	З	О	НЗ	З	О		
1	2	3	4	5	6	7	8	9	10	11	12	13	14	15	16	17	18	19
8	2	2	2	2		1											9	2
12	2	2	2	1		2		1									10	5
16	2	2	1	2		2		2									11	7
20	3	3	3	2		2		2									14	7
24	3	3		2		1											9	2
28	1	1	1	1													4	
32				2													2	
36						1											1	
Итого, %	20	22	13	18		15		8									60	23%
Итого, %.м ³	22	20	10	26		16		6										22


Примечание: НЗ - незаселенное, З - заселенное, О - отработанное вредителями.

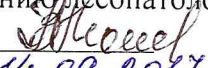
Абрис участка

М 1:10000



Номера точек	Координаты	Длина, м
0-1	51.987100 43.307247	340
1-2	51.986518 43.312225	800
2-3	51.987047 43.311710	230
3-4	51.988527 43.310079	240
4-5	51.988527 43.312654	170
5-6	51.987787 43.315830	200
6-7	51.988844 43.316774	200
7-8	51.987998 43.316946	80
8-9	51.987998 43.318319	110
9-1	51.986994 43.318405	450

Условные обозначения:  - отводимый участок

Исполнитель работ по проведению лесопатологического обследования:
 ФИО Моисеев А.В Подпись 
 Дата составления документа 14.09.2017 Телефон (884542)4-17-71

ВЫПИСКА ИЗ ГОСУДАРСТВЕННОГО ЛЕСНОГО РЕЕСТРА

на «25» сентября 2017г.

Орган государственной власти, осуществляющий ведение государственного лесного реестра на территории Саратовской области: **министерство природных ресурсов и экологии Саратовской области в лице первого заместителя министра - начальника управления лесного хозяйства Колдаева А.В.**

Правообладатель земель лесного фонда на территории Саратовской области: **министерство природных ресурсов и экологии Саратовской области** (согласно п. 11 Положения о министерстве природных ресурсов и экологии Саратовской области, утвержденного постановлением Правительства Саратовской области от 08 октября 2013 г. № 537-П «Вопросы министерства природных ресурсов и экологии Саратовской области» и п.п. 2 п.1 ст. 83 Лесного кодекса РФ)

Заявитель: Министерство природных ресурсов и экологии Саратовской области (во исполнении пункта 1.7 протокола совещания Департамента лесного хозяйства по Приволжскому федеральному округу, ФБУ «Рослесозащита» №01-05/3678 от 27.12.2016)

Информация по запрашиваемому лесному участку:

Собственность: Российской Федерации
Категория земель: земли лесного фонда

ХАРАКТЕРИСТИКА ЛЕСНОГО УЧАСТКА

Адрес (местоположение) лесного участка: Аркадакский район

Лесничество	Аркадакское
Участковое лесничество	Турковское
Общая площадь, га	10,0
Категория лесов	Защитные
Категория защитности лесов	Ценные леса: нерестоохранные полосы лесов
Возможный вид использования	Заготовка древесины

Таксационная характеристика лесного участка (по материалам лесоустройства 1994 г.):

№ квартала	№ выдела	Площадь, га	Состав	Возраст	Высота	Диаметр	Бонитет	Тип леса	ТУМ	Полнога	Запас, м3/га
17	ч5	10,0	9дпв1лп	90	22	40	3	дежк	д3п	0,4	140
Итого		10,0									

Наименование, местонахождение юридического лица /ФИО физического лица/ - лесопользователя (арендатора) / Документы – договор аренды лесного участка **отсутствует**

(договор аренды лесного участка, постоянное (бессрочное) пользование лесным участком, договор безвозмездного срочного пользования лесным участком, реквизиты договора, срок пользования)

Особые отметки: нет. Акт лесопатологического обследования №015/01.

Первый заместитель
министра - начальник
управления лесного
хозяйства

Колдаев А.В.

25.09.2017 Подпись



Карта-схема расположения и границы лесного участка Саратовская область

(субъект Российской Федерации, муниципальное образование)

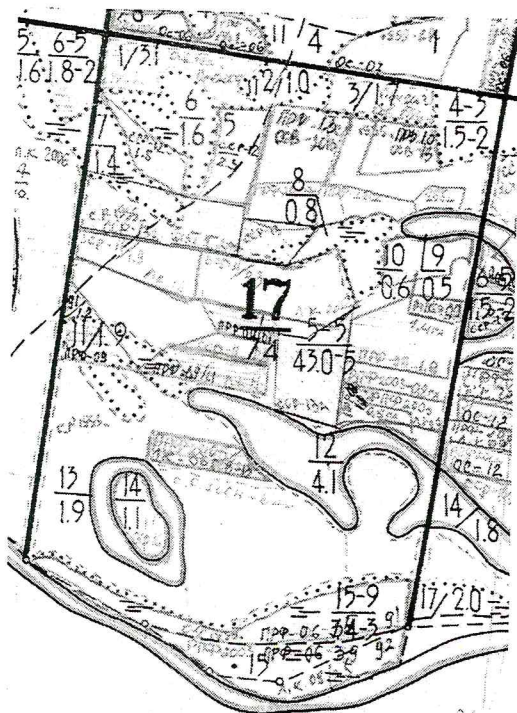
Лесничество (лесопарк) **Аркадакское**

(название)

Участковое лесничество **Турковское**, квартал 17

(название)

Собственность - Российской Федерации;



Первый заместитель
министра - начальник
управления лесного
хозяйства

Колдаев А.В.

ФИО

25.09.2017

Дата

Подпись

