

УТВЕРЖДАЮ:

Первый заместитель министра –
начальник управления лесного
хозяйства министерства природных
ресурсов и экологии Саратовской
области

 А.В. Колдаев
« 22 » сентября 2017 г.

Акт
лесопатологического обследования N 012/18

лесных насаждений Петровского лесничества (лесопарка)
Саратовская область (субъект Российской Федерации)

Способ лесопатологического обследования: 1. Визуальный | |
2. Инструментальный | x |

Место проведения

Участковое лесничество	Урочище (дача)	Квартал (кварталы)	Выдел (выделы)	Площадь, га
Ножкинское	-	55	12	4,0

Лесопатологическое обследование проведено на общей площади 4,0 га.

2. Инструментальное обследование лесного участка. "*"

2.1. Фактическая таксационная характеристика лесного насаждения соответствует (не соответствует) (нужное подчеркнуть) таксационному описанию. Причины несоответствия: таксационное описание 1995 года

Ведомость лесных участков с выявленными несоответствиями таксационным описаниям приведена в приложении I к Акту.

2.2. Состояние насаждений: с нарушенной устойчивостью | |
с утраченной устойчивостью | x |

причины повреждения:

неблагоприятные погодные условия

Заселено (отработано) стволовыми вредителями:

Вид вредителя	Порода	Встречаемость (% заселенных деревьев)	Степень заселения лесного насаждения (слабая, средняя, сильная)
-	-	-	-

Повреждено огнем:

Вид пожара	Порода	Состояние корневых лап		Состояние корневой шейки		Подсушивание луба	
		процент поврежденных огнем корней	процент деревьев с данным повреждением	ожог корневой шейки по окружности (1/4; 2/4; 3/4; более 3/4)	процент деревьев с данным повреждением	по окружности (1/4; 2/4; 3/4; более 3/4)	процент деревьев с данным повреждением
-	-	-	-	-	-	-	-

Поражено болезнями:

Вид болезни	Порода	Встречаемость (% пораженных деревьев)	Степень поражения лесного насаждения (слабая, средняя, сильная)
-	-	-	-

2.3. Выборке подлежит 10 % деревьев,

в том числе:

ослабленных - % (причины назначения) _____;

сильно ослабленных - % (причины назначения) _____;

усыхающих - % (причины назначения) _____;

свежего сухостоя - %,

в том числе: свежего ветровала - %;

свежего бурелома - %;

старого ветровала 10 %;

в том числе: старого бурелома - %;

старого сухостоя - %;

аварийных - %.

2.4. Полнота лесного насаждения после уборки деревьев, подлежащих рубке, составит 0,6.

Критическая полнота для данной категории лесных насаждений составляет 0,3.

ЗАКЛЮЧЕНИЕ

С целью предотвращения негативных процессов или снижения ущерба от их воздействия назначено:

Участковое лесничество	Урочище (дача)	Квартал	Выдел	Площадь выдела, га	Вид мероприятия	Площадь мероприятия, га	Порода	Запас на выдел, куб. м	Крайние сроки проведения
Ножкинское	-	55	12	11,0	УНД	4,0	дуб	43	2-3 кв-л 2018 г.

Ведомость перечета деревьев, назначенных в рубку, и абрис лесного участка прилагаются (приложение 2 и 3 к Акту).

Меры по обеспечению возобновления:

Мероприятия, необходимые для предупреждения повреждения или поражения смежных насаждений:

Своевременное проведение уборки неликвидной древесины

Сведения для расчета степени повреждения:

год образования старого сухостоя ____-____;

основная причина повреждения древесины ____-____.

Дата проведения обследований 14.09.2017 г.

Исполнитель работ по проведению лесопатологического обследования:

ФИО Симонов А.В. Подпись 

**" Раздел включается в акт в случае проведения лесопатологического обследования инструментальным способом.

Ведомость лесных участков с выявленными несоответствиями таксационным описаниям

Источник данных	Год проведения лесосурьестра	Номер квартала	Номер выдела	Площадь выдела, га	Целевое назначение лесов	Категория защитных лесов	Номер лесопатологического выдела	Площадь лесопатологического выдела, га	Таксационная характеристика										Заложено пробных площадей		
									состав	порода	возраст, лет	средняя высота, м	средний диаметр, см	тип леса	тип условий место	продукта	бонитет	запас, куб. м/га	количество, шт.	общая площадь, га	
ТО	1994	55	12	11,0	защитные	142	-	-	10Д _н н	дуб	65	14	24	24	Дузм	С1	0,6	4	110	-	-
Ф	2017	55	12	11,0	защитные	142	1	4,0	10Д _н н	дуб	87	14	24	24	Дузм	С1	0,6	4	110	1	4,0

Примечание:

ТО - таксационные описания
Ф - фактическая характеристика лесного насаждения

Исполнитель работ по проведению лесопатологического обследования:

ФИО Симонов А.В. Подпись 

Результаты проведения лесопатологического обследования лесных насаждений за август 2017 г.
(месяц)

Субъект Российской Федерации Саратовская область Лесничество (лесопарк) Петровское
Участковое лесничество Ножкинское Урочище (лесная дача) _____

Номер квартала	Номер выдела	Площадь выдела, га	Целевое назначение лесов	Категория защитных лесов	Номер лесопатологического выдела	Площадь лесопатологического выдела, га	Таксационная характеристика лесного насаждения										Число деревьев на пробе, шт.	Распределение деревьев по категориям состояния, % от запаса										Признаки повреждения деревьев	Доля поврежденных деревьев, %	Причина ослабления, повреждения	Поджег рубке, %	Назначенные мероприятия	Площадь, га			
							состав	порода	возраст	средняя высота, м	средний диаметр, см	тип леса	полнота	бонитет	запас, куб. м/га	без признаков ослабления		ослабленные	сильно ослабленные	усыхающие	свежий сухостой	старый сухостой	свежий ветровал	старый ветровал	свежий бурелом	старый бурелом	аварийные деревья							18	19	20
55	12	11	защитные	142	1	4,0	10Д нн	дуб	87*	14	24	Дуз м	0,6	4	110	983	70	10	5	5	-	-	-	-	10	-	-	-	101	20	820	10	УНД	4,0		

Показатели, не соответствующие таксационному описанию отмечаются "**".

Исполнитель работ по проведению лесопатологического обследования:

ФИО Симонов А.В. Подпись _____
Дата составления документа 11.09.2017 г. Телефон 8 (845 55) 2 64 42

Примечание:

Категория защитных лесов:

142 – противозерозийные леса;

Причина ослабления, повреждения:

820 – погодные условия;

Признаки повреждения деревьев:

101 – усыхание менее $\frac{1}{4}$ ветвей в кроне, свежее;

111 – усыхание менее $\frac{1}{4}$ ветвей в кроне, прошлых лет;

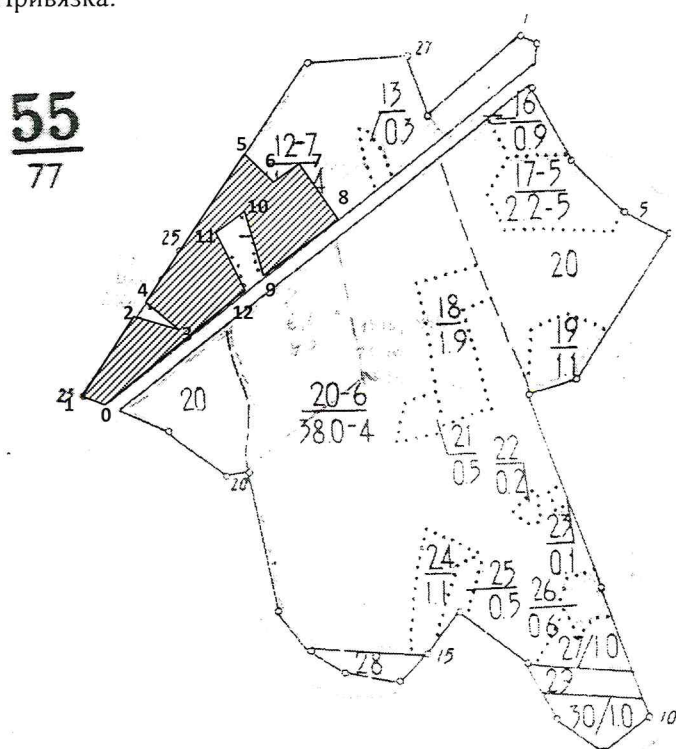
Ведомость перечета деревьев назначенных в рубку

ВРЕМЕННАЯ ПРОБНАЯ ПЛОЩАДЬ N 1


Субъект Российской Федерации Саратовская область .
Лесничество (лесопарк) Петровское, Ножкинское участковое лесничество.
Квартал 55 . Выдел 12 .
Площадь 11,0 га, ____ .
Номер очага вредных организмов ____ . Размер пробной площади 4,0 га.
Таксационная характеристика:
тип леса Дузм ; состав 10Днн ; возраст 87 ; бонитет 4 ;
полнота 0,6 ; запас на га 110 ; возобновление ____ .
Время и причина ослабления лесного насаждения:
Погодные условия _____

Тип очага вредных организмов: эпизодический, хронический (подчеркнуть).
Фаза развития очага вредных организмов: начальная, нарастания численности, собственно вспышка, кризис (подчеркнуть).
Состояние лесного насаждения, намечаемые мероприятия:
Насаждение ослабленное, уборка неликвидной древесины _____

Привязка:



Номера точек	Румбы линий	Длина, м
0-1	СЗ-67	45
1-2	СВ-36	160
2-3	ЮВ-73	60
3-4	СЗ-50	62
4-5	СВ-36	300
5-6	ЮВ-26	63
6-7	СВ-62	60
7-8	ЮВ-32	120
8-9	ЮЗ-53	156
9-10	СЗ-29	115
10-11	ЮЗ-65	69
11-12	ЮВ-22	131
12-0	ЮЗ-53	300

 - временная пробная площадь

Исполнитель работ по проведению лесопатологического обследования:

ФИО Симонов А.В. Подпись 

Дата составления документа 11.09.2017 г. Телефон 8 (845 55) 2 64 42

ВЕДОМОСТЬ ПЕРЕЧЕТА ДЕРЕВЬЕВ

Порода: *Дуб*

Ступени толщины см	Количество деревьев по категориям состояния, шт.																Всего деревьев по ступеням толщины	
	I	II	III	IV		V		VI			ветровал, бурелом			аварийные деревья			шт.	в том числе подлежат рубке, %
				НЗ	З	НЗ	З	НЗ	З	О	НЗ	З	О	НЗ	З	О		
1	2	3	4	5	6	7	8	9	10	11	12	13	14	15	16	17	18	19
16	28	8	7	5							6						54	6
20	25	16	10	8							18						137	18
24	200	36	21	18							34						309	34
28	128	36	20	15							33						292	33
32	96	9	2	3							10						120	10
36	33	4	2	2							3						44	3
40	19			1							1						21	1
44	6																6	
Итого, %	635	109	62	52							105						983	105

Порода: *Дуб*

Ступени толщины см	Количество деревьев по категориям состояния, шт.																Всего деревьев по ступеням толщины	
	I	II	III	IV		V		VI			ветровал, бурелом			аварийные деревья			шт.	в том числе подлежат рубке, %
				НЗ	З	НЗ	З	НЗ	З	О	НЗ	З	О	НЗ	З	О		
1	2	3	4	5	6	7	8	9	10	11	12	13	14	15	16	17	18	19
16	3,36	0,96	0,84	0,6							0,72						6,48	0,72
20	17,85	3,36	2,10	1,68							3,78						28,77	3,78
24	68,0	12,24	7,14	6,12							11,56						105,06	11,56
28	94,0	11,0	10,0	7,5							16,5						116,0	16,5
32	85,28	6,12	1,36	2,04							6,8						81,6	6,8
36	29,7	3,6	1,8	1,2							2,7						39,6	2,7
40	21,85			1,15							1,15						24,15	1,15
44	8,4																8,4	
Итого, %	308,44	41,28	23,24	30,89							43,21						440,06	43,21
	40	10	5	5							10%						100%	10%

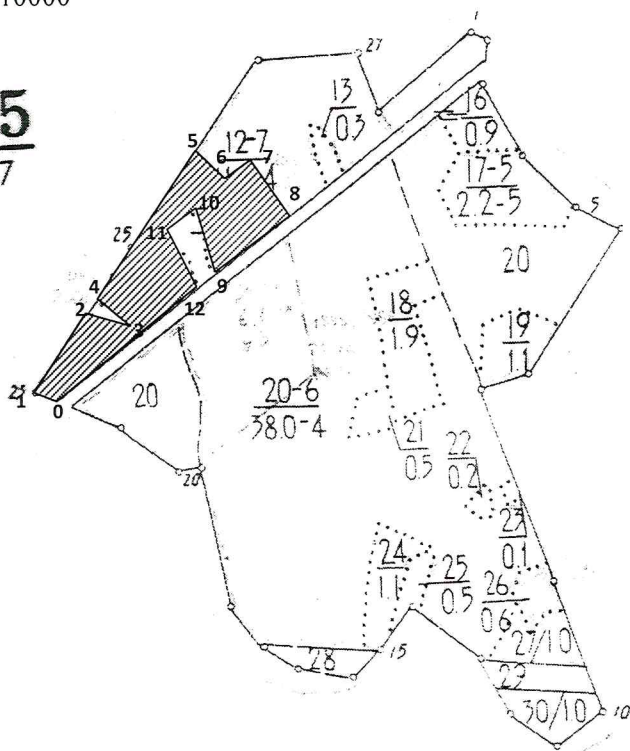
$$1 \cdot 1 + 2 \cdot 10 + 3 \cdot 5 + 11 \cdot 5 + 15 \cdot 10$$

$$10 + 30 + 15 + 20 + 30 / 100 = 1,75 - \text{осадки}$$

Абрис участка


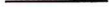
М 1:10000

55
77



Номера точек	Координаты	Румбы линий	Длина, м
0-1	-	СЗ-67	45
1-2	-	СВ-36	160
2-3	-	ЮВ-73	60
3-4	-	СЗ-50	62
4-5	-	СВ-36	300
5-6	-	ЮВ-26	63
6-7	-	СВ-62	60
7-8	-	ЮВ-32	120
8-9	-	ЮЗ-53	156
9-10	-	СЗ-29	115
10-11	-	ЮЗ-65	69
11-12	-	ЮВ-22	131
12-0	-	ЮЗ-53	300

Условные обозначения:

-  - участок под уборку неликвидной древесины
-  - граница квартала
-  - граница выдела

Исполнитель работ по проведению лесопатологического обследования:

ФИО Симонов А.В. Подпись 

Дата составления документа 11.09.2017 г. Телефон 8 (845 55) 2 64 42

ВЫПИСКА ИЗ ГОСУДАРСТВЕННОГО ЛЕСНОГО РЕЕСТРА

на «21» сентября 2017г.

Орган государственной власти, осуществляющий ведение государственного лесного реестра на территории Саратовской области: **министерство природных ресурсов и экологии Саратовской области в лице первого заместителя министра - начальника управления лесного хозяйства Колдаева А.В.**

Правообладатель земель лесного фонда на территории Саратовской области: **министерство природных ресурсов и экологии Саратовской области** (согласно п. 11 Положения о министерстве природных ресурсов и экологии Саратовской области, утвержденного постановлением Правительства Саратовской области от 08 октября 2013 г. № 537-П «Вопросы министерства природных ресурсов и экологии Саратовской области» и п.п. 2 п.1 ст. 83 Лесного кодекса РФ)

Заявитель: Министерство природных ресурсов и экологии Саратовской области (во исполнении пункта 1.7 протокола совещания Департамента лесного хозяйства по Приволжскому федеральному округу, ФБУ «Рослесозащита» №01-05/3678 от 27.12.2016)

Информация по запрашиваемому лесному участку:

Собственность: Российской Федерации

Категория земель: земли лесного фонда

ХАРАКТЕРИСТИКА ЛЕСНОГО УЧАСТКА

Адрес (местоположение) лесного участка: Петровский район

Лесничество Петровское

Участковое лесничество Ножкинское

Общая площадь, га 4,0

Категория лесов Защитные

Категория защитности лесов Ценные леса: противоэрозионные леса

Возможный вид использования Заготовка древесины

Таксационная характеристика лесного участка (по материалам лесоустройства 1995 г.):

№ квартала	№ выдела	Площадь, га	Состав	Возраст	Высота	Диаметр	Бонитет	Тип леса	ТУМ	Полнога	Запас, м3/га
55	12	4,0	10Днн	65	14	24	4	Дузм	С1	0,6	110
Итого		4,0									

Наименование, местонахождение юридического лица /ФИО физического лица/ - **лесопользователя (арендатора) / Документы – договор аренды лесного участка отсутствует.**

(договор аренды лесного участка, постоянное (бессрочное) пользование лесным участком, договор безвозмездного срочного пользования лесным участком, реквизиты договора, срок пользования)

Особые отметки: нет. Акт лесопатологического обследования №012/18.

Первый заместитель
министра- начальник
управления лесного
хозяйства

Колдаев А.В.

ФИО

21.09.2017 Подпись

Дата



Карта-схема расположения и границы лесного участка

Саратовская область

(субъект Российской Федерации, муниципальное образование)

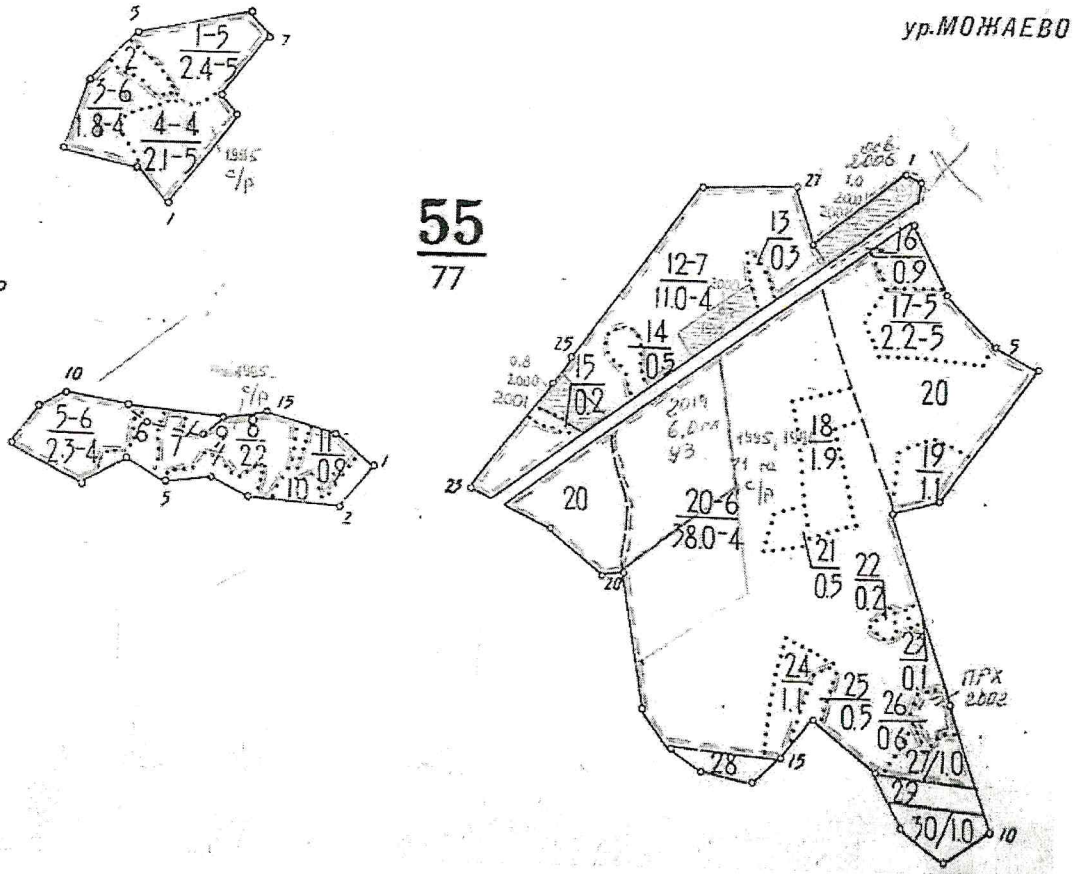
Лесничество (лесопарк) **Петровское**

(название)

Участковое лесничество **Ножкинское**, квартал 55

(название)

Собственность - Российской Федерации;



Первый заместитель
министра- начальник
управления лесного
хозяйства

Колдаев А.В.

ФИО


21.09.2017 Подпись

Дата



УТВЕРЖДАЮ:

Первый заместитель министра –
начальник управления лесного
хозяйства министерства природных
ресурсов и экологии Саратовской
области

 А.В. Колдаев
« 22 » сентября 2017 г.

Акт
лесопатологического обследования N 013/18

лесных насаждений Петровского лесничества (лесопарка)
Саратовская область (субъект Российской Федерации)

Способ лесопатологического обследования: 1. Визуальный | |
2. Инструментальный | x |

Место проведения

Участковое лесничество	Урочище (дача)	Квартал (кварталы)	Выдел (выделы)	Площадь, га
Сосновоборское	-	99	10	1,1

Лесопатологическое обследование проведено на общей площади 1,1 га.

2. Инструментальное обследование лесного участка. "*"

2.1. Фактическая таксационная характеристика лесного насаждения соответствует (н
соответствует) (нужное подчеркнуть) таксационному описанию. Причины несоответствия
таксационное описание 1995 года

Ведомость лесных участков с выявленными несоответствиями таксационным описания
приведена в приложении 1 к Акту.

2.2. Состояние насаждений: с нарушенной устойчивостью | |
с утраченной устойчивостью | x |

причины повреждения:
неблагоприятные условия произрастания

Заселено (отработано) стволовыми вредителями:

Вид вредителя	Порода	Встречаемость (% заселенных деревьев)	Степень заселения лесного насаждения (слабая, средняя, сильная)
-	-	-	-

Повреждено огнем:

Вид пожара	Порода	Состояние корневых	Состояние корневой	Подсушивание луб
-	-	-	-	-

		лап		шейки		по окружности (1/4; 2/4; 3/4; более 3/4)	процент деревьев с данным повреждением
		процент поврежденных огнем корней	процент деревьев с данным повреждением	ожог корневой шейки по окружности (1/4; 2/4; 3/4; более 3/4)	процент деревьев с данным повреждением		
-	-	-	-	-	-	-	-

Поражено болезнями:

Вид болезни	Порода	Встречаемость (% пораженных деревьев)	Степень поражения лесного насаждения (слабая, средняя, сильная)
-	-	-	-

2.3. Выборке подлежит 90 % деревьев,

в том числе:

ослабленных - % (причины назначения) _____;

сильно ослабленных - % (причины назначения) _____;

усыхающих 10 % (причины назначения) усыхание более 1/4 ветвей в кроне ели, свежее;

свежего сухостоя 20 %,

в том числе: свежего ветровала - %;

свежего бурелома - %;

старого ветровала 35 %;

в том числе: старого бурелома - %;

старого сухостоя 25 %;

аварийных - %.

2.4. Полнота лесного насаждения после уборки деревьев, подлежащих рубке, составит 0,1.

Критическая полнота для данной категории лесных насаждений составляет 0,3.

ЗАКЛЮЧЕНИЕ

С целью предотвращения негативных процессов или снижения ущерба от их воздействия назначено:

Участковое лесничество	Урочище (дача)	Квартал	Выдел	Площадь выдела, га	Вид мероприятия	Площадь мероприятия, га	Порода	Запас на выдел, куб. м	Крайние сроки проведения
Сосновоборское	-	99	10	1,1	СРС	1,1	ель	417	2-3 кв-л 2018 г.

Ведомость перечета деревьев, назначенных в рубку, и абрис лесного участка прилагаются (приложение 2 и 3 к Акту).

Меры по обеспечению возобновления:

искусственное лесовосстановление, очистка лесосеки от порубочных остатков

Мероприятия, необходимые для предупреждения повреждения или поражения смежных насаждений:

Своевременное проведение намечаемой рубки и вывозка заготовленной древесины, сбор порубочных остатков в кучи, с последующим сжиганием в непожароопасный период


Сведения для расчета степени повреждения:

год образования старого сухостоя 2014 г.;

основная причина повреждения древесины _____.

Дата проведения обследований 11.09.2017 г.

Исполнитель работ по проведению лесопатологического обследования:

ФИО Симонов А.В. Подпись 

"*" Раздел включается в акт в случае проведения лесопатологического обследования инструментальным способом.

Приложение 1
к акту лесопатологического обследования

Ведомость лесных участков с выявленными несоответствиями таксационным описаниям

Источник данных	Год проведения лесопатологического обследования	Номер квартала	Номер выдела	Площадь выдела, га	Целевое назначение лесов	Категория защитных лесов	Номер лесопатологического выдела	Площадь лесопатологического выдела, га	Таксационная характеристика											Заложено пробных площадей			
									состав	порода	возраст, лет	средняя высота, м	средний диаметр, см	тип леса	тип условий место	прозрачность	погода	бонитет	запас, куб. м/га	количества, шт.	общая площадь, га		
ТО	1994	99	10	1,1	защитные	ценные/противоэрозийные	-	-	Площадь лесопатологического выдела, га	10Е+ Л	ель	90	26	28	Сд	С2	0,8	1	420	-	-	-	-
Ф	2017	99	10	1,1	защитные	ценные/противоэрозийные	1	1,1	Площадь лесопатологического выдела, га	10Е+ Л	ель	113	26	28	Сд	С2	0,8	1	379	1	1	1,1	1,1

Примечание:

ТО - таксационные описания

Ф - фактическая характеристика лесного насаждения

Исполнитель работ по проведению лесопатологического обследования:

ФИО Симонов А.В. Подпись 

Результаты проведения лесопатологического обследования лесных насаждений за сентябрь 2017 г.
(месяц)

Субъект Российской Федерации Саратовская область Лесничество (лесопарк) Петровское
Участковое лесничество Сосновоборское Урочище (лесная дача) _____

1	2	3	4	5	6	7	8	9	10	11	12	13	14	15	16	Распределение деревьев по категориям состояния, % от запаса										31	32	33	34					
																без признаков ослабления	ослабленные	сильно ослабленные	улыхающие	свежий сухой	старый сухой	свежий ветровал	старый ветровал	свежий бурелом	старый бурелом					аварийные деревья	Признаки повреждения деревьев	Доля поврежденных деревьев, %	Причина ослабления, повреждения	Подожгит рубке, %
99	10	1.1	1	142	1	1.1	10Е +Л	ель	113*	26	28	Сд	0,8	1	379	17	18	19	20	21	22	23	24	25	26	27	28	29	30	31	32	33	34	1.1
																			5	10	20	25	-	-	-	-	104	10	810	90	511			

Показатели, не соответствующие таксационному описанию отмечаются "#".

Исполнитель работ по проведению лесопатологического обследования:

ФИО Симонов А.В. Подпись 
Дата составления документа 11.09.2017 г. Телефон 8 (845 55) 2 64 42

Примечание:

Целевое назначение лесов:

1 – защитные;

Категория защитных лесов:

142 – противоэрозионные леса;

Причина ослабления, повреждения:

810 – неблагоприятные условия произрастания;

Признаки повреждения деревьев:

104 – усыхание более 3/4 ветвей в кроне, свежее;

114 - усыхание более 3/4 ветвей в кроне, прошлых лет;

Назначенные мероприятия (вид):

511 – сплошная санитарная рубка.

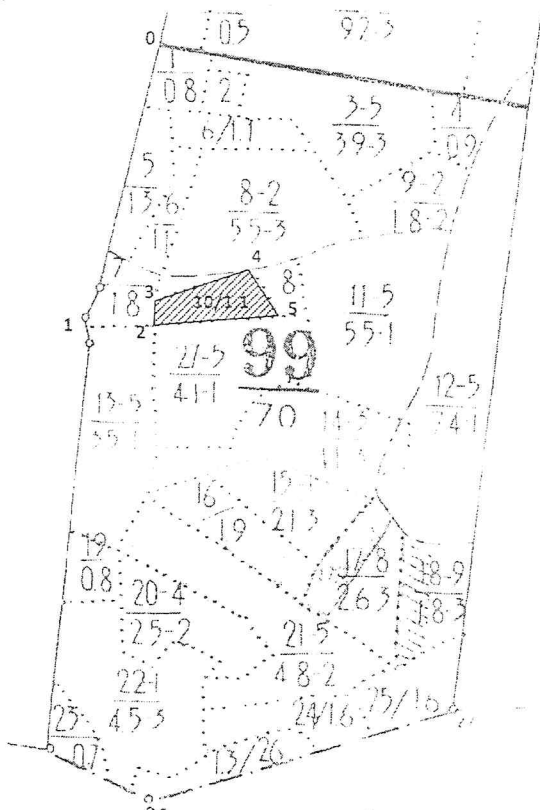
Ведомость перечета деревьев назначенных в рубку

ВРЕМЕННАЯ ПРОБНАЯ ПЛОЩАДЬ N 1

Субъект Российской Федерации Саратовская область.
Лесничество (лесопарк) Петровское, Сосновоборское участковое лесничество.
Квартал 99. Выдел 10.
Площадь 1.1 га.
Номер очага вредных организмов . Размер пробной площади 1.1 га.
Таксационная характеристика:
тип леса Сд; состав 10Е+Л; возраст 113; бонитет 1; полнота 0.8; запас на га 379; возобновление .
Время и причина ослабления лесного насаждения:
Неблагоприятные условия произрастания

Тип очага вредных организмов: эпизодический, хронический (подчеркнуть).
Фаза развития очага вредных организмов: начальная, нарастания численности, собственно вспышка, кризис (подчеркнуть).
Состояние лесного насаждения, намечаемые мероприятия:
Насаждение погибшее, санитарная рубка сплошная

Привязка:



Номера точек	Румбы линий	Длина, м
0-1	ЮЗ-11	466
1-2	СВ-85	100
2-3	СВ-05	52
3-4	СВ-76	140
4-5	ЮВ-27	62
5-2	ЮЗ-86	251

Исполнитель работ по проведению лесопатологического обследования:

ФИО Симонов А.В. Подпись

Дата составления документа 11.09.2017 г. Телефон 8 (845 55) 2 64 42

ВЕДОМОСТЬ ПЕРЕЧЕТА ДЕРЕВЬЕВ

Порода: *береза*

Ступени толщины см	Количество деревьев по категориям состояния, шт.															Всего деревьев по ступеням толщины		
	I	II	III	IV		V		VI			ветровал, бурелом			аварийные деревья			шт.	в том числе подлежат рубке, %
				НЗ	З	НЗ	З	НЗ	З	О	НЗ	З	О	НЗ	З	О		
1	2	3	4	5	6	7	8	9	10	11	12	13	14	15	16	17	18	19
10		1	3	2		4		1									12	2
20		4	3	5		11		3			2						37	23
30			4	3		16		2			7						47	39
40			11	12		23		21			2						115	81
50		3	2	8		15		16			32						98	61
60		3	2	6		12		17			27						67	50
70		1		2		3		16			24						46	41
80			1	1		2		2			3						15	14
Итого, %		25	25	44		38		8			11						312	326

Порода: *ель*

Ступени толщины см	Количество деревьев по категориям состояния, шт.															Всего деревьев по ступеням толщины		
	I	II	III	IV		V		VI			ветровал, бурелом			аварийные деревья			шт.	в том числе подлежат рубке, %
				НЗ	З	НЗ	З	НЗ	З	О	НЗ	З	О	НЗ	З	О		
1	2	3	4	5	6	7	8	9	10	11	12	13	14	15	16	17	18	19
10		030	034	036		076		018									276	108
20		122	136	148		376		116			064						760	736
30		30	27	36		87		117			33						636	186
40		57	51	64		131		164			183						740	599
50		61	53	67		162		181			184						693	622
60		124	117	147		363		427			375						1245	819
70		130	124	156		390		462			422						1274	1052
80			24	34		77		102			87						360	296
Итого, %		110	110	136		363		427			597						3687	2126

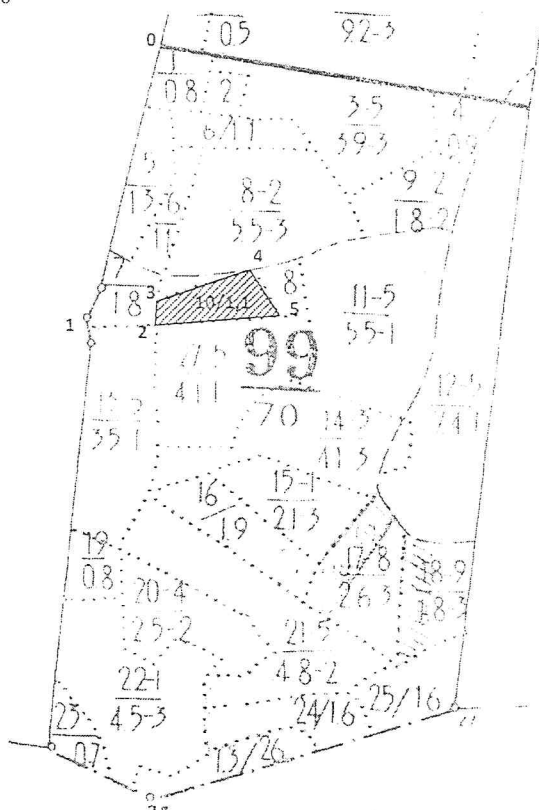
Порода: *береза*

Ступени толщины см	Количество деревьев по категориям состояния, шт.																Всего деревьев по ступеням толщины	
	I	II	III	IV		V		VI			ветровал, бурелом			аварийные деревья			шт.	в том числе подлежат рубке, %
				НЗ	З	НЗ	З	НЗ	З	О	НЗ	З	О	НЗ	З	О		
1	2	3	4	5	6	7	8	9	10	11	12	13	14	15	16	17	18	19
<i>36</i>	<i>1</i>	<i>1</i>															<i>2</i>	
Итого, %	<i>1</i>	<i>1</i>															<i>2</i>	

Примечание: НЗ - незаселенно, З - заселенно, О - отработанное вредителями.

Абрис участка

М 1:10000



Номера точек	Координаты	Румбы линий	Длина, м
0-1	-	ЮЗ-11	466
1-2	-	СВ-85	100
2-3	-	СВ-05	52
3-4	-	СВ-76	140
4-5	-	ЮВ-27	62
5-2	-	ЮЗ-86	251

Условные обозначения:

Исполнитель работ по проведению лесопатологического обследования:

ФИО Симонов А.В. Подпись 

Дата составления документа 11.09.2017 г. Телефон 8 (845 55) 2 64 42

ВЫПИСКА ИЗ ГОСУДАРСТВЕННОГО ЛЕСНОГО РЕЕСТРА

на «21» сентября 2017г.

Орган государственной власти, осуществляющий ведение государственного лесного реестра на территории Саратовской области: **министерство природных ресурсов и экологии Саратовской области в лице первого заместителя министра - начальника управления лесного хозяйства Колдаева А.В.**

Правообладатель земель лесного фонда на территории Саратовской области: **министерство природных ресурсов и экологии Саратовской области** (согласно п. 11 Положения о министерстве природных ресурсов и экологии Саратовской области, утвержденного постановлением Правительства Саратовской области от 08 октября 2013 г. № 537-П «Вопросы министерства природных ресурсов и экологии Саратовской области» и п.п. 2 п.1 ст. 83 Лесного кодекса РФ)

Заявитель: Министерство природных ресурсов и экологии Саратовской области (во исполнении пункта 1.7 протокола совещания Департамента лесного хозяйства по Приволжскому федеральному округу, ФБУ «Рослесозащита» №01-05/3678 от 27.12.2016)

Информация по запрашиваемому лесному участку:

Собственность: Российской Федерации

Категория земель: земли лесного фонда

ХАРАКТЕРИСТИКА ЛЕСНОГО УЧАСТКА

Адрес (местоположение) лесного участка: Петровский район

Лесничество	Петровское
Участковое лесничество	Сосновоборское
Общая площадь, га	1,1
Категория лесов	Защитные
Категория защитности лесов	Ценные леса: противоэрозионные леса
Возможный вид использования	Заготовка древесины

Таксационная характеристика лесного участка (по материалам лесоустройства 1995 г.):

№ квартала	№ выдела	Площадь, га	Состав	Возраст	Высота	Диаметр	Боните	Тип леса	ТУМ	Полнот	Запас, м3/га
99	10	1,1	10Е+Л	90	26	28	1	СД	С2	0,8	420
Итого		1,1									

Наименование, местонахождение юридического лица /ФИО физического лица/ - **лесопользователя (арендатора) / Документы – договор аренды лесного участка отсутствует**

(договор аренды лесного участка, постоянное (бессрочное) пользование лесным участком, договор безвозмездного срочного пользования лесным участком, реквизиты договора, срок пользования)

Особые отметки: нет. Акт лесопатологического обследования №013/18.

Первый заместитель
министра- начальник
управления лесного
хозяйства

Колдаев А.В.

ФИО

21.09.2017

Дата

Подпись



Карта-схема расположения и границы лесного участка Саратовская область

(субъект Российской Федерации, муниципальное образование)

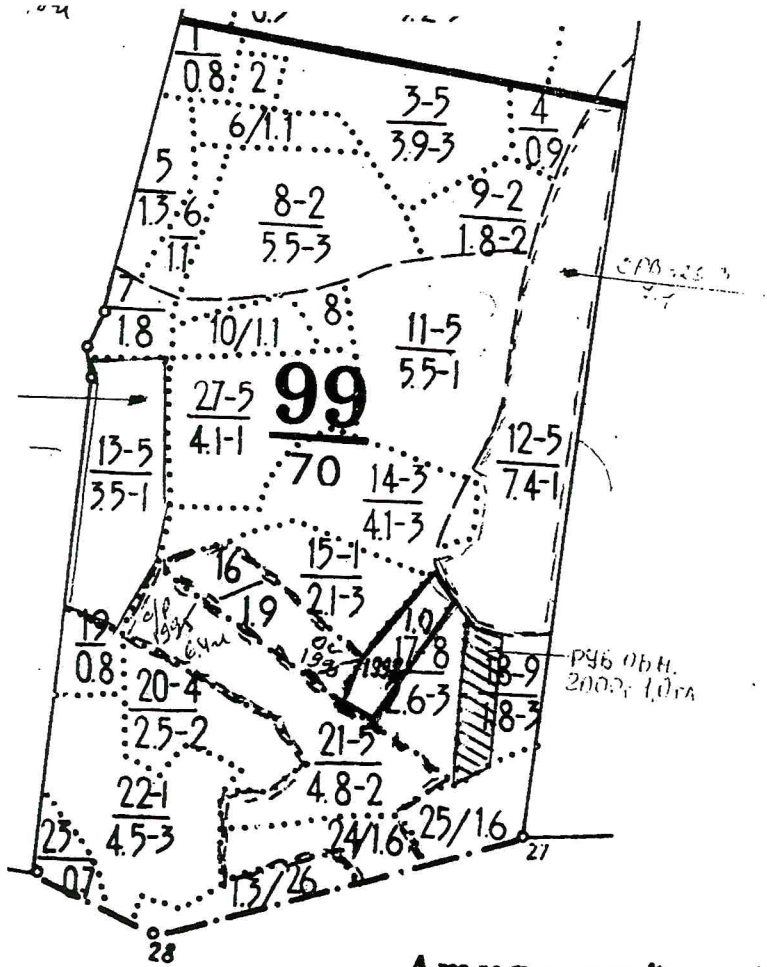
Лесничество (лесопарк) **Петровское**

(название)

Участковое лесничество **Сосновоборское, квартал 99**

(название)

Собственность - Российской Федерации;



Аткарский район

Первый заместитель
министра- начальник
управления лесного
хозяйства

Колдаев А.В.

ФИО

21.09.2017

Дата

Подпись

