

УТВЕРЖДАЮ:

Первый заместитель министра –
начальник управления лесного
хозяйства министерства природных
ресурсов и экологии Саратовской
области

 А.В. Колдаев

« 06 » октября 20 17 г.

Акт
лесопатологического обследования № 010/25

лесных насаждений Энгельсского лесничества (лесопарка)

Саратовской области (субъект Российской Федерации)

Способ лесопатологического обследования: 1. Визуальный

2. Инструментальный



Место проведения:

Участковое лесничество	Урочище (дача)	Квартал (кварталы)	Выдел (выделы)	Площадь, га
1	2	3	4	5
Ровенское	–	25	1	3,0

Лесопатологическое обследование проведено на общей площади 3,0 га.

2. Инструментальное обследование лесного участка

2.1. Фактическая таксационная характеристика лесного насаждения соответствует (не соответствует) (нужное подчеркнуть) таксационному описанию. Причины несоответствия:

давность лесоустройства

Ведомость лесных участков с выявленными несоответствиями таксационным описаниям приведена в приложении 1 к Акту.

2.2. Состояние насаждений: с нарушенной устойчивостью



с утраченной устойчивостью



причины повреждения: Ветровал

Заселено (отработано) стволовыми вредителями:

Вид вредителя	Порода	Встречаемость (% заселенных деревьев)	Степень заселения лесного насаждения (слабая, средняя, сильная)

Повреждено огнем:

Вид пожара	Порода	Состояние корневых лап		Состояние корневой шейки		Подсушивание луба	
		процент поврежденных огнем корней	процент деревьев с данным повреждением	ожог корневой шейки по окружности (1/4; 2/4; 3/4; более 3/4)	процент деревьев с данным повреждением	по окружности (1/4; 2/4; 3/4; более 3/4)	процент деревьев с данным повреждением

Поражено болезнями:

Вид	Порода	Встречаемость (% пораженных деревьев)	Степень поражения лесного насаждения (слабая, средняя, сильная)

2.3. Выборке подлежит 11% деревьев,

в том числе:

здоровые -

ослабленных (причины назначения) _ - _____;

сильно ослабленных (причины назначения) _ - _____;

усыхающих % (причины назначения) _ - _____;

свежего сухостой % -,

старый сухостой % -,

в том числе: свежего ветровала __ - __ %;

свежего бурелома _ - __ %;

старого ветровала _ 11 __ %;

в том числе: старого бурелома __ - __ %;

аварийных __ - __ %.

2.4. Полнота лесного насаждения после уборки деревьев, подлежащих рубке, составит - 06.

Критическая полнота для данной категории лесных насаждений составляет 03.

ЗАКЛЮЧЕНИЕ

С целью предотвращения негативных процессов или снижения ущерба от их воздействия назначено:

Участковое лесничество	Урочище (дача)	Квартал	Выдел	Площадь, выдела, га	Вид мероприятия	Площадь, мероприятия, га	Порода	Запас на выдел, куб. м	Крайние сроки проведения
Ровенское		25	1	3,0	Уборка неликвидной древесины	3,0	сосна	5760	2018 год

Ведомость перечета деревьев, назначенных в рубку, и абрис лесного участка прилагаются (приложение 2 и 3 к Акту).

Меры по обеспечению возобновления: _____

Мероприятия, необходимые для предупреждения повреждения или поражения смежных насаждений: не требуется.

Сведения для расчета степени повреждения:

год образования ветровала в период с 2016 по 2017 год.;

основная причина повреждения древесины - старый ветровал

Дата проведения обследований 26.09.2017 г.

Исполнитель работ по проведению лесопатологического обследования:

ФИО Мищенко Т.Л.

Подпись 

Приложение 1

к акту лесопатологического обследования

Ведомость лесных участков с выявленными несоответствиями таксационным описаниям

Источник данных	Год проведения лесопроизводства	Номер квартала	Номер выдела	Площадь выдела, га	Целевое назначение лесов	Категория защитных лесов	Номер лесопатологического выдела	Площадь лесопатологического выдела, га	Таксационная характеристика										Заложено пробных площадей					
									состав	порода	возраст, лет	средняя высота, м	средний диаметр, см	тип леса	тип условий	местопроизрастания	полнота	бонитет	запас, куб. м/га	количество, шт.	общая площадь, га			
1		3	4	5	6	7	8	9		10	11	12	13	14	15	16	17	18	19	20	21			
ТО	1995	25	1	3,0	Защитные	противо-эрозионные леса				культуры 8С2Вм	сосна	21	9	16	СДЗЛ	С1	7	1	80	-	-			
Ф	2017	25	1	3,0	Защитные	противо-эрозионные леса	1	3,0		культуры 8С2ВМ	сосна	45	12	20	СДЗЛ	С1	7	1	80	1	3			
			Итого:	3,0																				

Примечание:

ТО - таксационные описания

Ф - фактическая характеристика лесного насаждения

Исполнитель работ по проведению лесопатологического обследования:

Ф.И.О. Мищенко Т.Л.

Подпись



Приложение 1.1
к акту лесопатологического обследования

Результаты проведения лесопатологического обследования лесных насаждений за август 2017 г.

Субъект Российской Федерации Саратовская область Лесничество (лесопарк) Вольск Энгельское
Участковое лесничество Ровенское

Номер квартала	Номер выдела	Площадь выдела, га	Целевое назначение лесов	Категория защитных лесов	Номер лесопатологического выдела	Площадь лесопатологического выдела, га	Таксационная характеристика лесного насаждения							Число деревьев на пробе, шт	Распределение деревьев по категориям состояния, % от запаса										Признаки повреждения деревьев			Доля поврежденных деревьев, %		Причина ослабления, повреждения	Подлежит рубке, %	Назначенные мероприятия	
							состав	порода	возраст*	средняя высота, м	средний диаметр, см	тип леса	полнота		бонитет	запас, куб. м/га	без признаков ослабления	ослабленные	сильно ослабленные	выходящие	свежий сухой	старый сухой	свежий ветровал	старый ветровал	свежий бурелом	старый бурелом	аварийные деревья	29	139			0	0
1	2	3	4	5	6	7	8	9	10	11	12	13	14	15	16	17	18	19	20	21	22	23	24	25	26	27	28	29	30	31	32	33	34
25	1	72,0	Защитные	142	1	3,0	8С2Вм	С	21	9	16	СДЗЛ	0,7	1	80	11	0	0,0	0	0	0	0	0,0	11	0	0	0	139	0	0	11	534	3,0

Примечания:

Причины ослабления, повреждения:

Признаки повреждения деревьев:

139 - Вывал деревьев в результате шквалистых и ураганных ветров

Зависшие деревья

Категория защитных лесов:

142 - Противовозрозионные леса

Назначенные мероприятия (вид):

534 - Уборка неликвидной древесины

Исполнитель работ по проведению лесопатологического обследования:

ФИО Мищенко Т.Л. Сидя подпись

Дата составления документа 26.09.2017 Т Телефон 88453762729

Временная пробная площадь

ВРЕМЕННАЯ ПРОБНАЯ ПЛОЩАДЬ N 1

Субъект Российской Федерации Саратовская область.

Лесничество (лесопарк) Энгельское

Участковое лесничество Ровенское Квартал 25 Выдел 1

Площадь 3,0 га.

Номер очага вредных организмов.

Размер пробных площадей: 3,0 га.

Таксационная характеристика:

тип леса СДЗЛ; состав 8С2Вз; возраст 21; бонитет 1;

полнота 0,7; запас на га 80; возобновление отсутствует.

Время и причина ослабления лесного насаждения: Уборка неликвидной древесины.

Тип очага вредных организмов: эпизодический, хронический (подчеркнуть).


Фаза развития очага вредных организмов: начальная, нарастания численности, собственно вспышка, кризис (подчеркнуть). Наличие ветровала.

Состояние лесного насаждения, намечаемые мероприятия: Уборка неликвидной древесины.

K = 1,3 Насаждение здоровое

Исполнитель работ по проведению лесопатологического обследования:

ФИО Мищенко Т.Л.

Подпись 

Дата составления документа 26.09.2017 г.

ВЕДОМОСТЬ ПЕРЕЧЕТА ДЕРЕВЬЕВ

Порода: сосна

1У

Ступени толщины см	Количество деревьев по категориям состояния, шт.																		Всего деревьев по ступеням толщины																
	1		2		3		4			5			6			ветровал, бурелом			аварийные деревья			шт.	м3	в том числе подлежат рубке, %											
	шт	м3	шт	м3	шт	м3	шт	З	м3	шт	З	м3	шт	З	О	м3	шт	З	О	м3	шт			З	О	м3	шт	%	м3						
8																												9			9		0,22		
12																																2		0,14	
16																																			
20																																			
24																																			
28																																			
32																																			
36 и более																																			
Итого																																	11		0,36
%																																	100		100

Порода: сосна 1У

Ступени толщины см	Количество деревьев по категориям состояния, шт.																		Всего деревьев по ступеням толщины																	
	1		2		3		4			5			6			ветровал, бурелом			аварийные деревья			шт.	м3	в том числе подлежат рубке, %												
	шт	м3	шт	м3	шт	м3	шт	З	м3	шт	З	м3	шт	З	О	м3	шт	Н	З	О	м3			шт	З	О	м3	шт	%	м3						
8																																	20		20	
12																																		90		90
16																																				
20																																				
24																																				
28																																				
32																																				
36 и более																																				
Итого																																		110		11
%																																		100		100

ФИО Мищенко Т.Л.

Подпись



Дата составления документа

26.09.2017г.

Телефон 8845762729

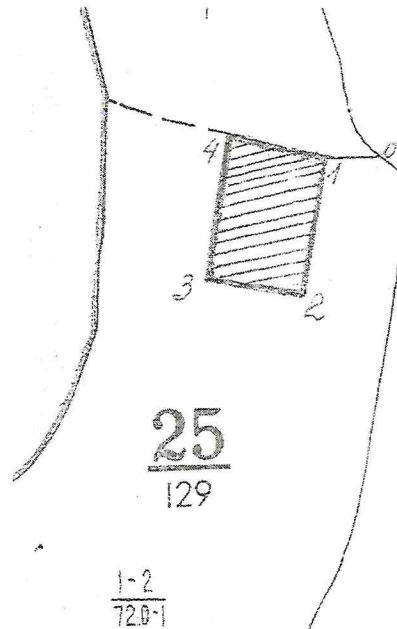
Абрис участка

Приложение 3

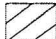
к акту лесопатологического обследования

Участковое лесничество Ровенское Квартал 25. Выдел 1.

М 1:10000



	Координаты		Номера точек	Румбы линий	Длина, м
0	51° 49'49.67"	46° 06'36.80"	0-1	З-90	70м
1	51° 27'53.49"	46° 02'32.69"	1-2	ЮЗ-20	200м
2	51° 27'53.49"	46° 02'32.69"	2-3	СЗ-80	150м
3	51° 27'53.49"	46° 02'32.69"	3-4	СВ-10	200м
4	51° 27'53.49"	46° 02'32.69"	4-1	ЮВ-80	150м

Условные обозначения:  - намечаемый участок под рубку.

Исполнитель работ по проведению лесопатологического исследования:

ФИО Мищенко Т.Л.

Подпись 

Дата составления документа Телефон 88453762729

26.09.2017г.

ВЫПИСКА ИЗ ГОСУДАРСТВЕННОГО ЛЕСНОГО РЕЕСТРА

на «04» октября 2017г.

Орган государственной власти, осуществляющий ведение государственного лесного реестра на территории Саратовской области: **министерство природных ресурсов и экологии Саратовской области в лице первого заместителя министра - начальника управления лесного хозяйства Колдаева А.В.**

Правообладатель земель лесного фонда на территории Саратовской области: **министерство природных ресурсов и экологии Саратовской области** (согласно п. 11 Положения о министерстве природных ресурсов и экологии Саратовской области, утвержденного постановлением Правительства Саратовской области от 08 октября 2013 г. № 537-П «Вопросы министерства природных ресурсов и экологии Саратовской области» и п.п. 2 п.1 ст. 83 Лесного кодекса РФ)

Заявитель: Министерство природных ресурсов и экологии Саратовской области (во исполнении пункта 1.7 протокола совещания ФБУ «Рослесозащита» №01-05/3678 от 27.12.2016)

Информация по запрашиваемому лесному участку:

Собственность: Российской Федерации

Категория земель: земли лесного фонда

ХАРАКТЕРИСТИКА ЛЕСНОГО УЧАСТКА

Адрес (местоположение) лесного участка: Ровенский район

Лесничество	Энгельское
Участковое лесничество	Ровенское
Общая площадь, га	3,0
Категория лесов	Защитные
Категория защитности лесов	Ценные леса: леса, расположенные в пустынных, полупустынных, лесостепных, лесотундровых зонах, степях, горах
Возможный вид использования	Заготовка древесины

Таксационная характеристика лесного участка (по материалам лесоустройства 1995 г.):

№ квартала	№ выдела	Площадь, га	Состав	Возраст	Высота	Диаметр	Бонитет	Тип леса	ТУМ	Полнота	Запас, м3/га
25	ч1	3,0	8С2ВМ	21	9	16	1	Сдзл	С1	0,7	80
Итого		3,0									

Наименование, местонахождение юридического лица /ФИО физического лица/ - **лесопользователя (арендатора) /договор аренды лесного участка:**

ООО «СтройКор», №278/Р от 15.09.2014 (кв.25, часть выд.1)138-2014-07

ООО «СтройКор», №306/Р от 02.06.2015 (кв.25, части выд.1,7)152-2015-04

ООО «СтройКор», №258/Р от 08.02.2017 (кв.25, части выд.1,7)168-2017-02

Особые отметки: нет. Акт лесопатологического обследования №010/25.

Первый заместитель
министра- начальник
управления лесного
хозяйства

Колдаев А.В.

ФИО

04.10.2017

Дата



Подпись

МП

Карта-схема расположения и границы лесного участка

Саратовская область

(субъект Российской Федерации, муниципальное образование)

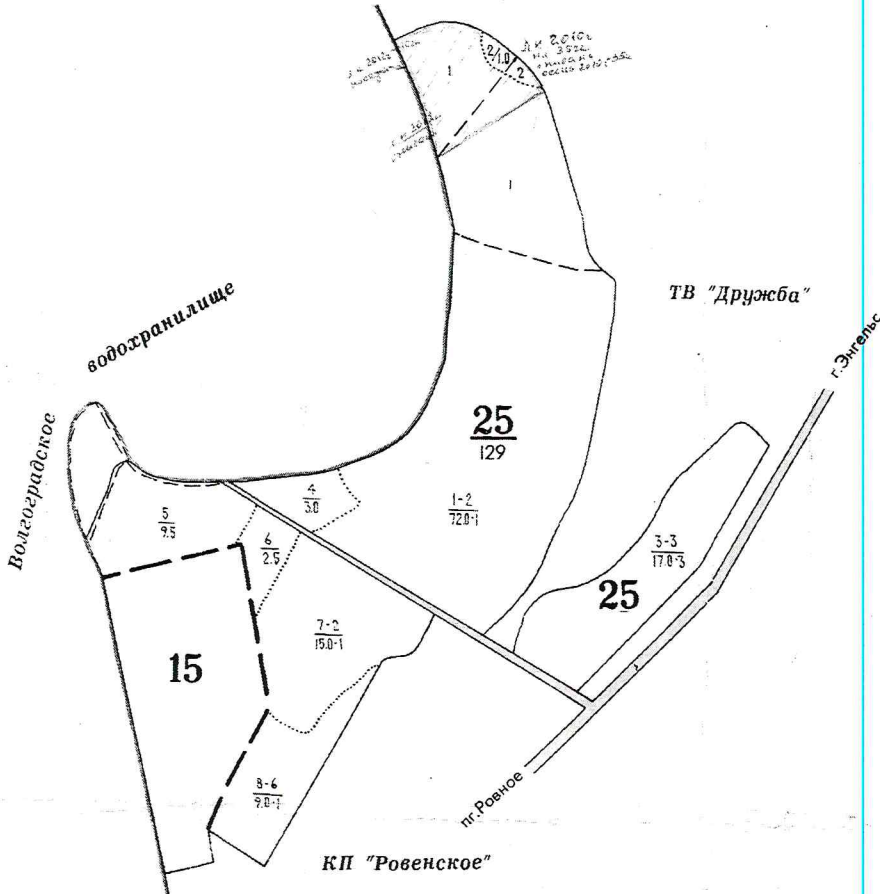
Лесничество (лесопарк) **Энгельское**

(название)

Участковое лесничество **Ровенское**, квартал 25

(название)

Собственность - Российской Федерации;



Первый заместитель
министра- начальник
управления лесного
хозяйства

Колдаев А.В.

ФИО

04.10.2014

Дата

