

УТВЕРЖДАЮ:

Первый заместитель министра - начальник управления
лесного хозяйства Министерства природных
ресурсов и экологии Саратовской области
Мисеев Ф.И.О. Колдаев А.В.
«27» сентября 2017г.

**Акт
лесопатологического обследования № 008/17**

лесных насаждений **Новобурасского лесничества** Саратовской области
Способ лесопатологического обследования: 1. Визуальный

2. Инструментальный

Место проведения

Участковое лесничество	Урочище(дача)	квартал	Выдел	площадь
Новобурасское		20	11	14

Лесопатологическое обследование проведено на общей площади 14 га.

Инструментальное обследование лесного участка.

2.1. Фактическая таксационная характеристика лесного насаждения соответствует (не соответствует)
(нужное подчеркнуть) таксационному описанию. Причины несоответствия:

Давность лесоустройства

2.2. Состояние насаждений: с **нарушенной устойчивостью**

с **утраченной устойчивостью**

причины повреждения: **Микоз сосудистый дуба**

Заселено (отработано) стволовыми вредителями:

Вид вредителя	Порода	Встречаемость заселенных деревьев	Степень заселения лесного насаждения

Ведомость перечета деревьев, назначенных в рубку, абрис лесного участка, ведомость лесных участков с выявленными несоответствиями таксационным описаниям, прилагаются (приложение 1; 1. 1; 2 и 3 к Акту)

Меры по обеспечению возобновления: **естественное зарощивание.**

Мероприятия, необходимые для предупреждения или поражения смежных насаждений:

Сведения для расчета степени повреждения:

Год образования старого сухостоя ____ 2014 ____

Основная причина повреждения древесины - **микоз сосудистый дуба**

Дата проведения обследований – *14.09*, 2017г.

Исполнитель работ по проведению лесопатологического обследования:

Заместитель директора ГАУ СО «Новобурасский межрайонный лесопитомник»

Коршунов Н.А.

Приложение 1
к акту лесопатологического обследования

Ведомость лесных участков с выявленными несоответствиями таксационным описаниям

Источник данных	Год проведения лесосурействва	Номер квартала	Номер выдела	Площадь выдела, га	Целевое назначение лесов	Категория защитных лесов	Номер лесопатологического выдела	Площадь лесопатологического выдела	Таксационная характеристика										Заложено пробных площадей										
									состав	порода	возраст, лет	Средняя высота, м	Средний диаметр	Тип леса	Тип условий	местопроизрастания	полнота	бонитет	Запас, куб/га	Количество, шт.	Общая площадь, га								
ТО	1994	20	11	14	защитные	противозорные			8Днн2Ос+Б	Днн	45	10	16	Дбм	С1-2	0,6	5	70											
Ф	2017	20	11	14	защитные	противозорные	1	14	8Днн2Ос+Б	Днн	68	10	16	Дбм	С1-2	0,6	5	70											1,5

Примечание:

ТО – таксационные описания

Ф - фактическая характеристика лесного участка

Исполнитель работ по проведению лесопатологического обследования :



Заместитель директора ГАУ СО «Новобурасский межрайонный лесопитомник»

Коршунов Н.А.

Результаты проведения лесопатологического обследования лесных насаждений за август 2017г.

Субъект Российской Федерации Саратовская область Лесничество (лесопарк) Новобурасское
Участковое лесничество Новобурасское Урочище (лесная дача)

Номер квартала	Номер выдела	Площадь выдела, га	Целевое назначение лесов	Категория защитных лесов	Номер лесопатологического выдела	Площадь лесопатологического выдела	Таксационная характеристика лесного насаждения									Число деревьев на пробе, шт.	Распределение деревьев по категориям состояния, % от запаса												Признаки повреждения деревьев	Доля поврежденных деревьев, %	Причина ослабления, повреждения	Подлежит рубке, %	Намечены мероприятия		
							состав	порода	возраст	средняя высота, м	средний диаметр, см	тип леса	плотота	бонитет	запас, куб. м/га		без признаков ослабления	ослабленные	сильно ослабленные	высыхающие	свежий сухойстой	старый сухойстой	свежий ветровал	старый ветровал	свежий бурелом	старый бурелом	аварийные деревья	вид					площадь, га		
20	11	14	защитные	противоэрозийнн	1	14	8/Дн20с+Б	Днн	68*	10	16	Дюм	0,6	5	70	732	18	19	20	21	22	23	24	25	26	27	28	29	30	31	32	33	34	СРБ	14

Показатели, не соответствующие таксационному описанию отмечаются «*»

Исполнитель работ по проведению лесопатологического обследования: Заместитель директора ГАУ СО «Новобурасский межрайонный лесопитомник»

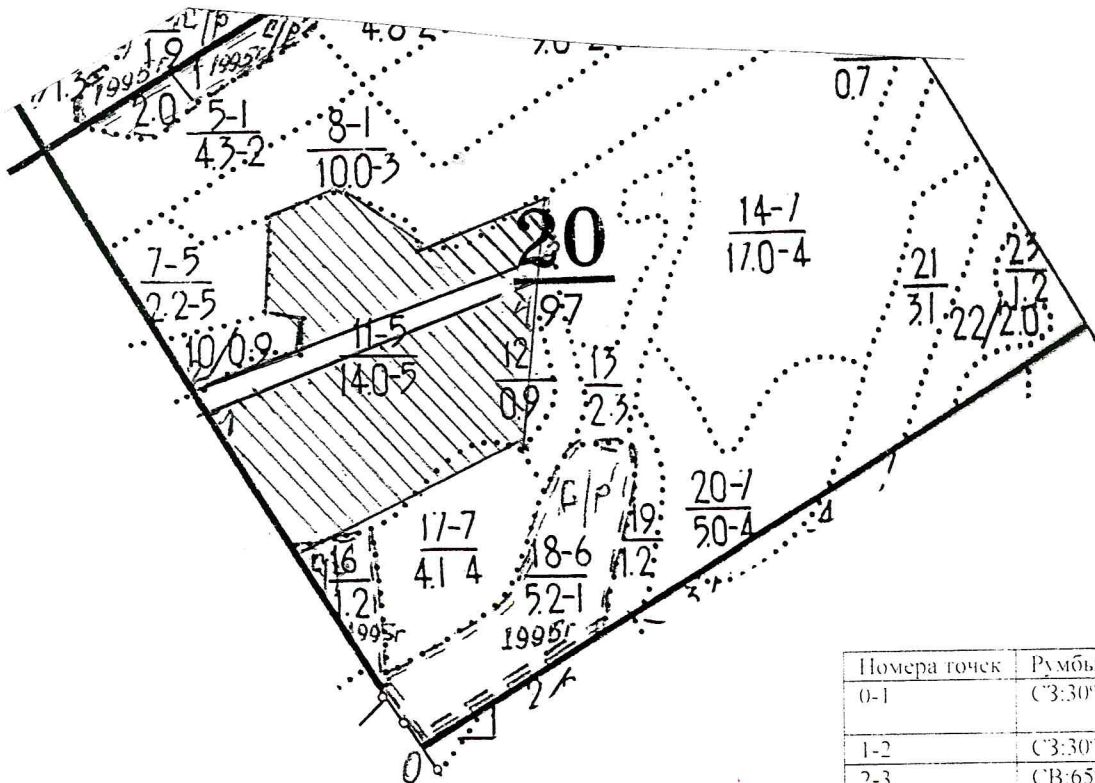
Коршунов Н.А.

Дата составления документа

14.09.2017г.

Ведомость перечета деревьев назначенных в рубку
ВРЕМЕННАЯ ПРОБНАЯ ПЛОЩАДЬ №1

Субъект РФ Саратовская область лесничество Новобурасское
 Участковое лесничество Новобурасское, квартал № 20, выдел 11,
 Площадь 14 га,
 Номер очага вредных организмов _____ Размер пробной площади 1,5 га.
 Таксационная характеристика: Тип леса Дбм; Состав 8Днн2Ос+Б; Возраст 68;
 Бонитет 5; Полнота 0,6; Запас на га 70 мз; Возобновление естественное
 Время и причина ослабления насаждения: микоз сосудистый дуба
 Тип очага: эпизодический, хронический (подчеркнуть)
 Фаза развития очага: начальная, нарастания численности, собственно вспышка, кризис (подчеркнуть)
 Состояние насаждения, намеченные мероприятия: Усыхающее. Санитарная рубка выборочная



Номера гочек	Румбы линий	Длина, м
0-1	СЗ:30°	520
1-2	СЗ:30°	31
2-3	СВ:65°	480
3-4	ЮЗ:82°	31
4-1	ЮЗ:65°	480

Исполнитель работ по проведению лесопатологического
обследования:

Заместитель директора ГАУ СО «Новобурасский межрайонный лесопитомник»

Коршунов Н.А.

Дата составления документа 14.09, 2017г.

ВЕДОМОСТЬ ПЕРЕЧЕТА ДЕРЕВЬЕВ

Порода

Дуб 5 разряд высоты

Ступени толщины, см	Количество деревьев по категориям состояния, шт/запас												Всего деревьев по ступеням толщины			
	I	II	III	IV		V		VI			ветровал, бурелом			шт./ запас	В т.ч. подлежит рубке	
				III	3	III	3	III	3	0	III	3	0		шт./ запас	%
8			12/0.24						18/0.36				18/0.36	48/0.96	36/0.72	75
12		30/1.8	48/2.88				18/1.08		12/0.72				18/1.08	126/7.56	48/2.88	38
16		78/9.36	108/12.96				12/1.44		18/2.16				12/1.44	228/27.36	42/5.04	18
20		54/11.34	66/13.86						6/1.26				6/1.26	132/27.72	12/2.52	9
24		30/10.2	42/14.28											72/24.48		
28																
32																
36 и более																
Итого:		192/32.7	276/44.22				30/2.52		54/4.5				54/4.14	606/88.08	138/11.16	13

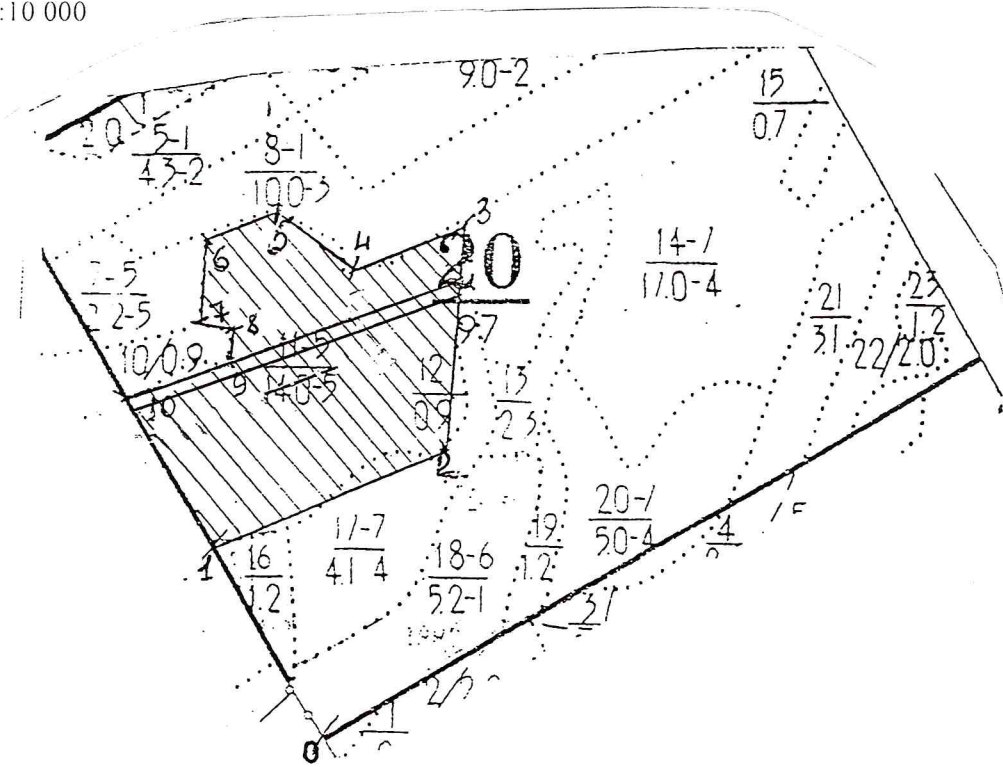
Порода

Осина 4 разряд высоты

Ступени толщины, см	Количество деревьев по категориям состояния, шт/запас												Всего деревьев по ступеням толщины			
	I	II	III	IV		V		VI			ветровал, бурелом			шт./ запас	В т.ч. подлежит рубке	
				III	3	III	3	III	3	0	III	3	0		шт./ запас	%
8																
12		24/1.44												24/1.44		
16		42/5.88												42/5.88		
20		36/9												36/9		
24		24/9.84												24/9.84		
28																
32																
36 и более																
Итого:		126/26.16												126/26.16		

Абрис участка

Масштаб 1:10 000

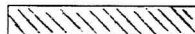



№ выдела	Ленты (круговой площадки) пересчета				
	№ ленты (площадки)	Длина, м	Ширина, м	Радиус, м	Площадь, га
11	1	480	31		1.5

Номера точек	Румбы линий	Длина, м	Номера точек	Румбы линий	Длина, м
0-1	СЗ:30°	300	8-9	ЮЗ:10°	50
1-2	СВ:65°	350	9-10	ЮЗ:70°	150
2-3	С:0°	300	10-1	ЮВ:30°	230
3-4	ЮЗ:70°	150			
4-5	СЗ:55°	140			
5-6	ЮЗ:65°	100			
6-7	Ю:0°	20			
7-8	ЮВ:80°	50			

Условные обозначения:


Граница квартала _____

Лента пересчета 

Отводимый участок 

Исполнитель работ по проведению лесопатологического обследования:

Заместитель директора ГАУ СО «Новобурасский межрайонный лесопитомник»

 Коршунов Н.А.

Дата составления документа 14.09.2017 Телефон 8-845-57-2-15-51

ВЫПИСКА ИЗ ГОСУДАРСТВЕННОГО ЛЕСНОГО РЕЕСТРА

на «21» сентября 2017г.

Орган государственной власти, осуществляющий ведение государственного лесного реестра на территории Саратовской области: **министерство природных ресурсов и экологии Саратовской области в лице первого заместителя министра - начальника управления лесного хозяйства Колдаева А.В.**

Правообладатель земель лесного фонда на территории Саратовской области: **министерство природных ресурсов и экологии Саратовской области** (согласно п. 11 Положения о министерстве природных ресурсов и экологии Саратовской области, утвержденного постановлением Правительства Саратовской области от 08 октября 2013 г. № 537-П «Вопросы министерства природных ресурсов и экологии Саратовской области» и п.п. 2 п.1 ст. 83 Лесного кодекса РФ)

Заявитель: Министерство природных ресурсов и экологии Саратовской области (во исполнении пункта 1.7 протокола совещания Департамента лесного хозяйства по Приволжскому федеральному округу, ФБУ «Рослесозащита» №01-05/3678 от 27.12.2016)

Информация по запрашиваемому лесному участку:

Собственность: Российской Федерации

Категория земель: земли лесного фонда

ХАРАКТЕРИСТИКА ЛЕСНОГО УЧАСТКА

Адрес (местоположение) лесного участка: Новобурасский район

Лесничество	Новобурасское
Участковое лесничество	Новобурасское
Общая площадь, га	14,0
Категория лесов	Защитные
Категория защитности лесов	Ценные леса: противозерозийные леса
Возможный вид использования	Заготовка древесины

Таксационная характеристика лесного участка (по материалам лесоустройства 1995 г.):

№ квартала	№ выдела	Площадь, га	Состав	Возраст	Высота	Диаметр	Бонитет	Тип леса	ТУМ	Полнота	Запас, м3/га
20	11	14,0	8Днн2Ос+Б	45	10	16	5	ДБМ	С1_2	0,6	70
Итого		14,0									

Наименование, местонахождение юридического лица /ФИО физического лица/ - **лесопользователя (арендатора) / Документы – договор аренды лесного участка отсутствует**

(договор аренды лесного участка, постоянное (бессрочное) пользование лесным участком, договор безвозмездного срочного пользования лесным участком, реквизиты договора, срок пользования)

Особые отметки: нет. Акт лесопатологического обследования №008/17.

Первый заместитель
министра- начальник
управления лесного
хозяйства

Колдаев А.В.

ФИО

21.09.2017

Дата



МП

Карта-схема расположения и границы лесного участка Саратовская область

(субъект Российской Федерации, муниципальное образование)

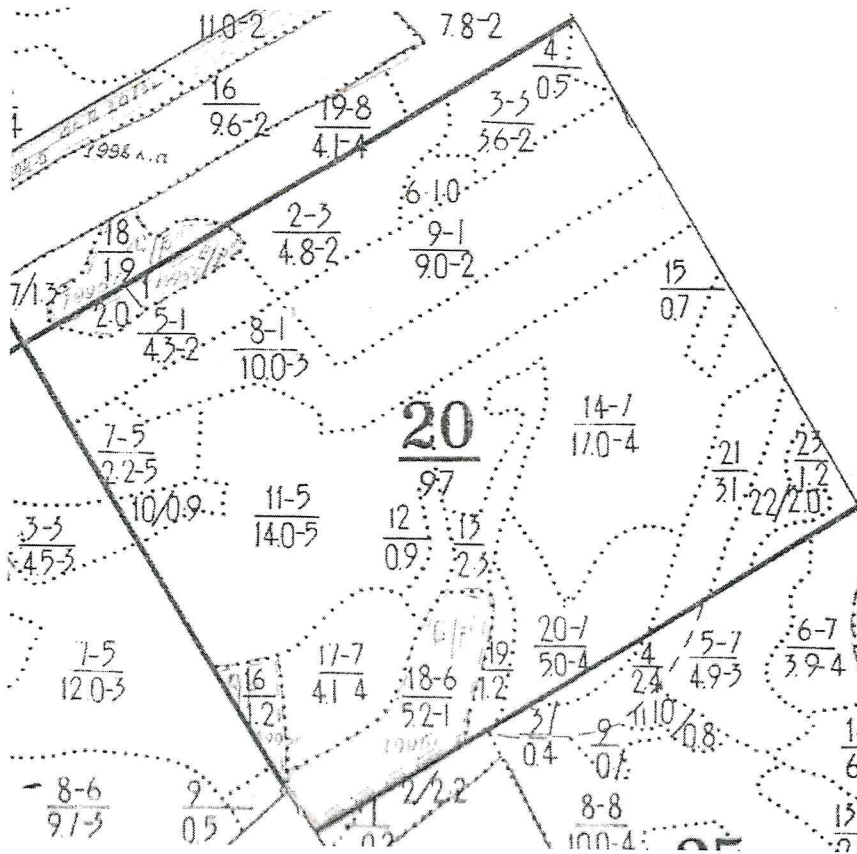
Лесничество (лесопарк) **Новобурасское**

(название)

Участковое лесничество **Новобурасское**, квартал 20

(название)

Собственность - Российской Федерации;



Первый заместитель
министра- начальник
управления лесного
хозяйства
Колдаев А.В.

ФИО

21.09.2017 Подпись

Дата

МП



УТВЕРЖДАЮ:

Первый заместитель министра - начальник управления
лесного хозяйства Министерства природных
ресурсов и экологии Саратовской области

Ф.И.О. Колдаев А.В.

« 27 » сентября 2017г.

**Акт
лесопатологического обследования № 009/17**

лесных насаждений **Новобурасского лесничества** Саратовской области
Способ лесопатологического обследования: 1. Визуальный

2. Инструментальный

Место проведения

Участковое лесничество	Урочище(дача)	квартал	Выдел	площадь
Тепловское		73	9	20

Лесопатологическое обследование проведено на общей площади 20 га.

Инструментальное обследование лесного участка.

2.1. Фактическая таксационная характеристика лесного насаждения соответствует (не соответствует)
(нужное подчеркнуть) таксационному описанию. Причины несоответствия:

Давность лесоустройства

2.2. Состояние насаждений: с нарушенной устойчивостью

с утраченной устойчивостью

причины повреждения: **Микоз сосудистый дуба**

Заселено (отработано) стволовыми вредителями:

Вид вредителя	Порода	Встречаемость заселенных деревьев	Степень заселения лесного насаждения

Ведомость перечета деревьев, назначенных в рубку, абрис лесного участка и ведомость лесных участков с выявленными несоответствиями таксационным описаниям .прилагаются (приложение 1; 1.1; 2 и 3 к Акту)

Меры по обеспечению возобновления: **естественное зарощивание.**

Мероприятия, необходимые для предупреждения или поражения смежных насаждений:

Сведения для расчета степени повреждения:

Год образования старого сухостоя ___2014___

Основная причина повреждения древесины – **микоз сосудистый дуба**

Дата проведения обследований – *14.09* 2017г.

Исполнитель работ по проведению лесопатологического обследования:

Заместитель директора ГАУ СО «Новобурасский межрайонный лесопитомник»

 Коршунов Н.А.

Приложение 1
к акту лесопатологического обследования

Ведомость лесных участков с выявленными несоответствиями таксационным описаниям

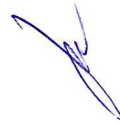
Источник данных	Год проведения лесосурьейства	Номер квартала	Номер выдела	Площадь выдела, га	Целевое назначение лесов	Категория защитных лесов	Номер лесопатологического выдела	Площадь лесопатологического выдела	Таксационная характеристика										Заложено пробных площадей			
									состав	порода	возраст, лет	Средняя высота, м	Средний диаметр	Тип леса	Тип условий	Тип произрастания	полнота	бонитет	Запас, куб/га	Количество, шт.	Общая площадь, га	
ТО	1994	73	9	20	защитные	провиоэроз ионные			Выдела	8Днн2Кло	Днн Кло	65 54	13 11	20 16	Дпкл	Д1	местопроизрастания	полнота	5	100	Количество, шт.	Общая площадь, га
Ф	2017	73	9	20	защитные	провиоэроз ионные	1	20		8Днн2Кло	Днн Кло	88 77	13 11	20 16	Дпкл	Д1		0,7	5	100	1	2,0

Примечание:

ТО – таксационные описания

Ф - фактическая характеристика лесного участка

Исполнитель работ по проведению лесопатологического обследования :



Заместитель директора ГАУ СО «Новобурасский межрайонный лесопитомник»

Коршунов Н.А.

Результаты проведения лесопатологического обследования лесных насаждений за август 2017г.

Субъект Российской Федерации
Участковое лесничество

Саратовская область

Тепловское

Лесничество (лесопарк) Новобурасское
Урочище (лесная дача)

1	2	3	4	5	6	7	Таксационная характеристика лесного насаждения								17	Распределение деревьев по категориям состояния, % от запаса												29	30	31	32	33	34				
							состав	порода	возраст	средняя высота, м	средний диаметр, см	тип леса	плотота	бонитет		запас, куб. м/га	Число деревьев на пробе, шт.	без признаков ослабления	ослабленные	сильно ослабленные	усыхающие	свежий сухостой	старый сухостой	свежий ветровал	старый ветровал	свежий бурелом	старый бурелом							аварийные деревья	Признаки повреждения деревьев	Доля поврежденных деревьев, %	Причина ослабления, повреждения
73	9	20	зашитые	противоразонные	1	20	8 Днн2Кло	Днн.Кло	88.77*	13,11	20,16	Дпкл	0,7	5	100	1072	18	19	37	40	13	8	22	23	24	25	26	27	28	29	101,13	10	275	10	СРВ	20	

Показатели, не соответствующие таксационному описанию отмечаются «*»

Исполнитель работ по проведению лесопатологического обследования: Заместитель директора ГАУ СО «Новобурасский межрайонный лесопитомник»

Дата составления документа

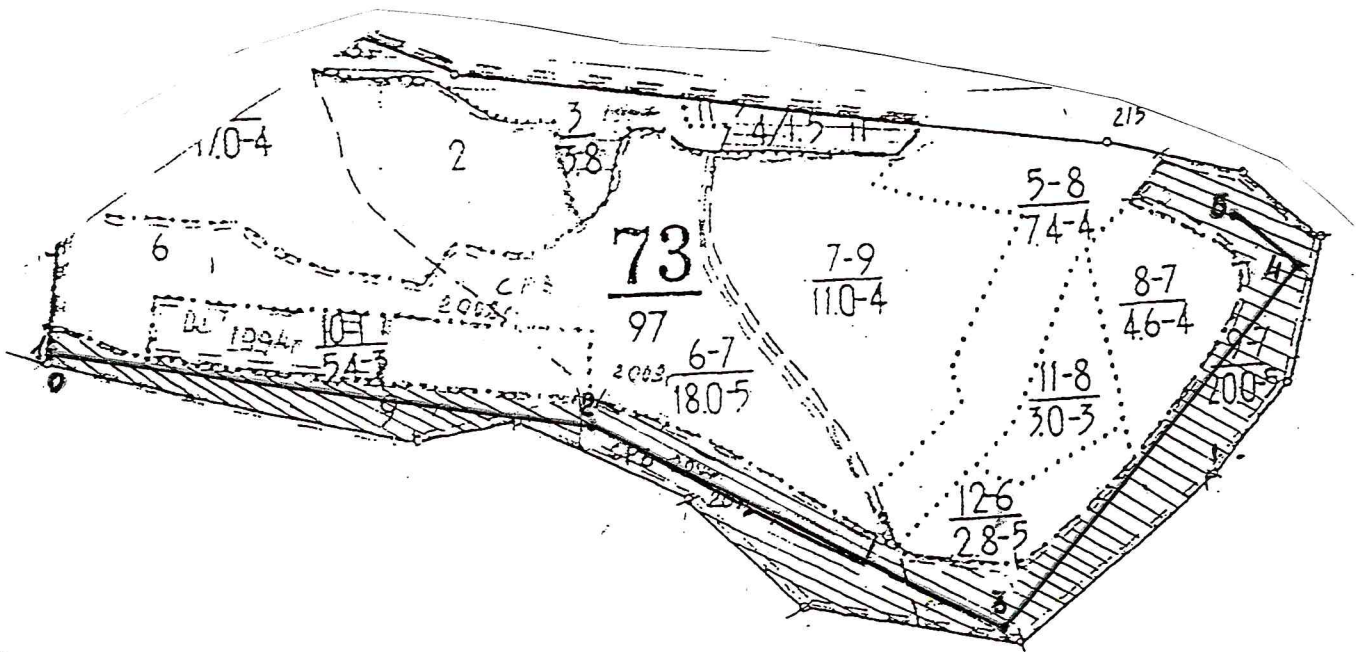
11.08.2017г.

Коршунов Н.А.

Ведомость перечета деревьев назначенных в рубку

ВРЕМЕННАЯ ПРОБНАЯ ПЛОЩАДЬ №1

Субъект РФ **Саратовская область** лесничество **Новобурасское**
Участковое лесничество **Тепловское,** квартал № 73, выдел 9,
Площадь **20 га,**
Номер очага вредных организмов _____ Размер пробной площади **2,0га.**
Таксационная характеристика: Тип леса **Дпкл;** Состав **8Днн2Кло;** Возраст **88;**
Бонитет **5;** Полнота **0,7;** Запас на га **100 мз;** Возобновление **естественное**
Время и причина ослабления насаждения: **микоз сосудистый дуба**
Тип очага: эпизодический, хронический (подчеркнуть)
Фаза развития очага: начальная, нарастания численности, собственно вспышка, кризис (подчеркнуть)
Состояние насаждения, намеченные мероприятия : **Усыхающее, Санитарная рубка выборочная**



Номера точек	Румбы линий	Длина, м
0-1	СВ:4°	20
1-2	ЮВ:82°	700
2-3	ЮВ:63°	600
3-4	СВ:41°	600
4-5	СЗ:50°	400

Исполнитель работ по проведению лесопатологического обследования:

Заместитель директора ГАУ СО «Новобурасский межрайонный лесопитомник»

Коршунов Н.А.

Дата составления документа **14.09, 2017г.**

ВЕДОМОСТЬ ПЕРЕЧЕТА ДЕРЕВЬЕВ

Порода

Дуб 5 разряд высоты

Ступени толщины, см	Количество деревьев по категориям состояния, шт./запас												Всего деревьев по ступеням толщины				
	I	II	III	IV		V		VI			ветровал. бурелом			шт./ запас	В т.ч. подлежит рубке		
				НЗ	З	НЗ	З	НЗ	З	О	НЗ	З	О		шт./ запас	%	
8																	
12		16/0.96	40/2.4					8/0.48	8/0.48					72/4.32	16/0.96	22	
16		56/6.72	104/12.48	64/7.68				32/3.84	24/2.88					280/33.6	56/6.72	20	
20		168/35.28	152/31.92	48/10.08				16/3.36	24/5.04					408/85.68	40/8.4	9	
24		40/13.6	24/8.16	24/8.16										88/29.92			
28		8/4	8/4											16/8			
32																	
36 и более																	
Итого:		288/60.56	328/58.96	136/25.92				56/7.68	56/8.4					864/161.52	112/16.08	10	

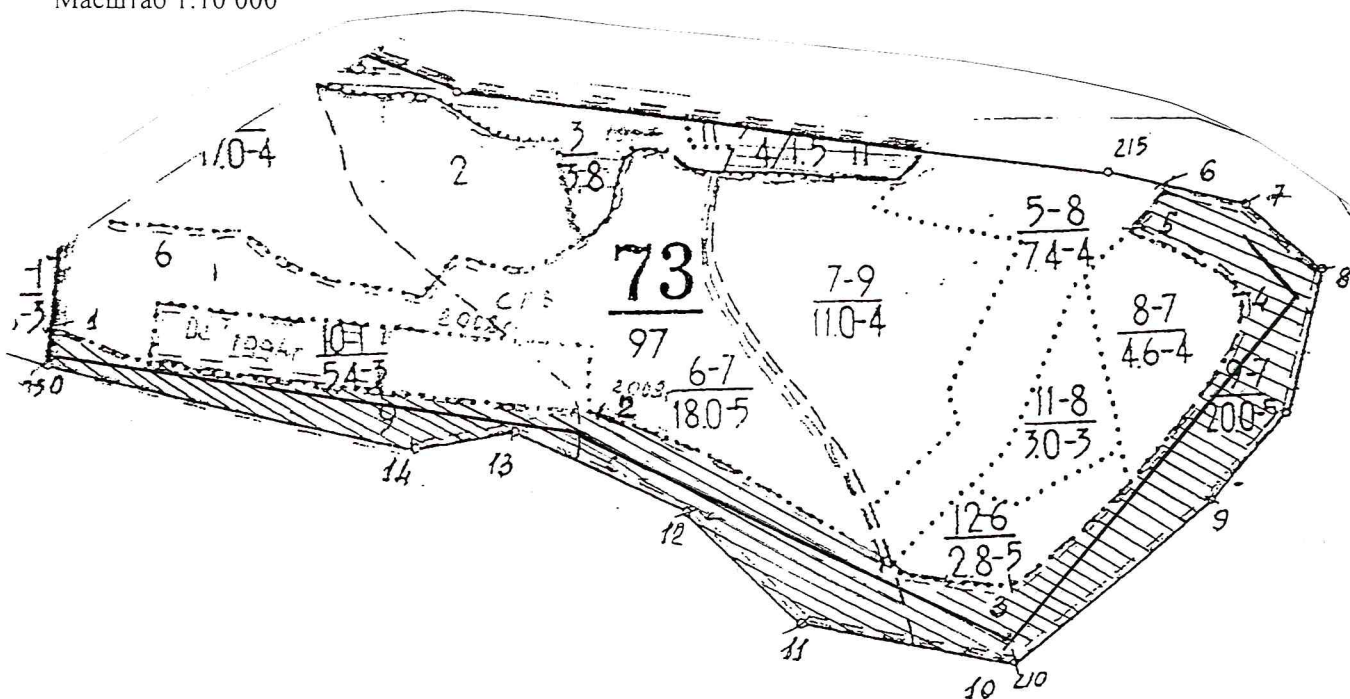
Порода

Клен 3 разряд высоты

Ступени толщины, см	Количество деревьев по категориям состояния, шт./запас												Всего деревьев по ступеням толщины			
	I	II	III	IV		V		VI			ветровал. бурелом			шт./ запас	В т.ч. подлежит рубке	
				НЗ	З	НЗ	З	НЗ	З	О	НЗ	З	О		шт./ запас	%
8																
12			32/2.48											32/2.48		
16			80/12.8								24/3.84			104/16.64	24/3. 84	23
20		32/8.64	24/6.48											56/15.12		
24		16/6.72												16/6.72		
28																
32																
36 и более																
Итого:		48/15.36	136/21.76								24/3.84			208/40.96	24/3.84	9

Абрис участка

Масштаб 1:10 000



№ выдела	Ленты (круговой площадки) перечета				
	№ ленты (площадки)	Длина, м	Ширина, м	Радиус, м	Площадь, га
9	1	2000	10		1/2

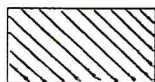
Номера точек	Румбы линий	Длина, м	Номера точек	Румбы линий	Длина, м
0-1	СВ:4	50	8-9	ЮЗ:24	360
1-2	ЮВ:82	770	9-10	ЮЗ:52	350
2-3	ЮВ:68	630	10-11	СЗ:82	300
3-4	СВ:36	520	11-12	СЗ:47	230
4-5	СЗ:65	180	12-13	СЗ:66	270
5-6	СВ:38	80	13-14	ЮЗ:78	140
6-7	ЮВ:75	125	14-0	СЗ:81	520
7-8	ЮВ:48	150			

Условные обозначения:

Граница квартала _____

Лента перечета _____

Отводимый участок



Исполнитель работ по проведению лесопатологического обследования:

Заместитель директора ГАУ СО «Новобурасский межрайонный лесопитомник»

Коршунов Н.А.

Дата составления документа 14.09.2014 Телефон 8-845-57-2-15-51

ВЫПИСКА ИЗ ГОСУДАРСТВЕННОГО ЛЕСНОГО РЕЕСТРА

на «21» сентября 2017г.

Орган государственной власти, осуществляющий ведение государственного лесного реестра на территории Саратовской области: **министерство природных ресурсов и экологии Саратовской области в лице первого заместителя министра - начальника управления лесного хозяйства Колдаева А.В.**

Правообладатель земель лесного фонда на территории Саратовской области: **министерство природных ресурсов и экологии Саратовской области** (согласно п. 11 Положения о министерстве природных ресурсов и экологии Саратовской области, утвержденного постановлением Правительства Саратовской области от 08 октября 2013 г. № 537-П «Вопросы министерства природных ресурсов и экологии Саратовской области» и п.п. 2 п.1 ст. 83 Лесного кодекса РФ)

Заявитель: Министерство природных ресурсов и экологии Саратовской области (во исполнении пункта 1.7 протокола совещания Департамента лесного хозяйства по Приволжскому федеральному округу, ФБУ «Рослесозащита» №01-05/3678 от 27.12.2016)

Информация по запрашиваемому лесному участку:

Собственность: Российской Федерации

Категория земель: земли лесного фонда

ХАРАКТЕРИСТИКА ЛЕСНОГО УЧАСТКА

Адрес (местоположение) лесного участка: Новобурасский район

Лесничество	Новобурасское
Участковое лесничество	Тепловское
Общая площадь, га	20,0
Категория лесов	Защитные
Категория защитности лесов	Ценные леса: противозерозийные леса
Возможный вид использования	Заготовка древесины

Таксационная характеристика лесного участка (по материалам лесоустройства 1995 г.):

№ квартала	№ выдела	Площадь, га	Состав	Возраст	Высота	Диаметр	Бонитет	Тип леса	ТУМ	Полнога	Запас, м3/га
73	9	20,0	8Днн2Кло	65	13	20	5	Дпкл	Д1	0,7	100
Итого		20,0									

Наименование, местонахождение юридического лица /ФИО физического лица/ - **лесопользователя (арендатора) / Документы – договор аренды лесного участка отсутствует**

(договор аренды лесного участка, постоянное (бессрочное) пользование лесным участком, договор безвозмездного срочного пользования лесным участком, реквизиты договора, срок пользования)

Особые отметки: нет. Акт лесопатологического обследования №009/17.

Первый заместитель
министра- начальник
управления лесного
хозяйства
Колдаев А.В.

ФИО

21.09.2017

Дата

Подпись

МП



Карта-схема расположения и границы лесного участка Саратовская область

(субъект Российской Федерации, муниципальное образование)

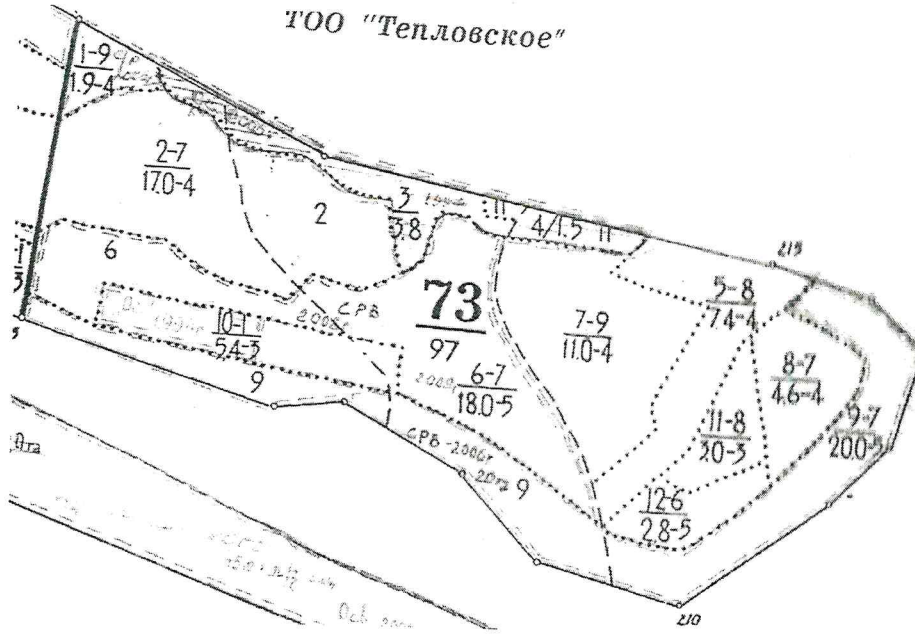
Лесничество (лесопарк) **Новобурасское**

(название)

Участковое лесничество **Тепловское**, квартал 73

(название)

Собственность - Российской Федерации;



Первый заместитель
министра- начальник
управления лесного
хозяйства

Колдаев А.В.

ФИО

21.09.2017

Дата

Подпись

МП



УТВЕРЖДАЮ:

Первый заместитель министра - начальник управления
лесного хозяйства Министерства природных
ресурсов и экологии Саратовской области
Ф.И.О. Колдаев А.В.
« 27 » сентября 2017г.

**Акт
лесопатологического обследования №010/17**

лесных насаждений **Новобурасского лесничества** Саратовской области
Способ лесопатологического обследования: 1. Визуальный

2. Инструментальный

Место проведения

Участковое лесничество	Урочище(дача)	квартал	Выдел	площадь
Лоховское		34	9	10

Лесопатологическое обследование проведено на общей площади 10 га.

Инструментальное обследование лесного участка.

2.1. Фактическая таксационная характеристика лесного насаждения соответствует (не соответствует)
(нужное подчеркнуть) таксационному описанию. Причины несоответствия:

Давность лесоустройства

2.2. Состояние насаждений: с нарушенной устойчивостью
с утраченной устойчивостью

причины повреждения: **Микоз сосудистый дуба**

Заселено (отработано) стволовыми вредителями:

Вид вредителя	Порода	Встречаемость заселенных деревьев	Степень заселения лесного насаждения

Ведомость перечета деревьев, назначенных в рубку, абрис лесного участка и ведомость лесных участков с выявленными несоответствиями таксационным описаниям прилагаются (приложение 1; 1.1; 2 и 3 к Акту)

Меры по обеспечению возобновления: **естественное заращивание.**

Мероприятия, необходимые для предупреждения или поражения смежных насаждений:

Сведения для расчета степени повреждения:

Год образования старого сухостоя ____ 2013 ____

Основная причина повреждения древесины – микоз сосудистый дуба

Дата проведения обследований – 14.09, 2017г.

Исполнитель работ по проведению лесопатологического обследования:

Заместитель директора ГАУ СО «Новобурасекский межрайонный лесопитомник»
Коршунов Н.А.



Приложение 1
к акту лесопатологического обследования

Ведомость лесных участков с выявленными несоответствиями таксационным описаниям

Источник данных	Год проведения лесосурьейства	Номер квартала	Номер выдела	Площадь выдела, га	Целевое назначение лесов	Категория защитных лесов	Номер лесопатологического выдела	Площадь лесопатологического выдела	Таксационная характеристика										Заложено пробных площадей						
									состав	порода	возраст, лет	Средняя высота, м	Средний диаметр	Тип леса	Тип условий	местопроизрастания	полнота	бонитет	Запас, куб/га	Количество, шт.	Общая площадь, га				
ТО	1994	34	9	10	защитные	противопожарные			10/Днн	Днн	45	7	10	Дузм	С1	0,7	5а	50							
Ф	2017	34	9	10	защитные	Леса, имеющие научное или историч.	1	10	10/Днн	Днн	68	7	10	Дузм	С1	0,7	5а	50	1	1,0					

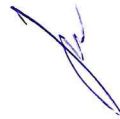
Примечание:

ТО – таксационные описания

Ф - фактическая характеристика лесного участка

Исполнитель работ по проведению лесопатологического обследования :

Заместитель директора ГАУ СО «Новобурасский межрайонный лесопитомник»



Коршунов Н.А.

Результаты проведения лесопатологического обследования лесных насаждений за август 2017г.

Номер квартала	Номер выдела	Площадь выдела, га	Целевое назначение лесов	Категория защитных лесов	Леса имеющие научное или историческое значение	Номер лесопатологического выдела	Площадь лесопатологического выдела	Саратовская область Лоховское										Лесничество (лесопарк) Новобурасское Урочище (лесная дача)										Намеченные мероприятия								
								Таксационная характеристика лесного насаждения										Распределение деревьев по категориям состояния, % от запаса																		
1	2	3	4	5	6	7	8	9	10	11	12	13	14	15	16	17	18	19	20	21	22	23	24	25	26	27	28	29	30	31	32	33	34			
34	9	10	защитные	Леса имеющие научное или историческое значение	1	10	10Днн	Днн	68*	7	10	11	12	13	14	15	16	17	18	19	20	21	22	23	24	25	26	27	28	29	30	31	32	33	34	
								состав	порода	возраст	средняя высота, м	средний диаметр, см	тип леса	плотота	бонитет	запас, куб. м/га	Число деревьев на пробе, шт.	без признаков ослабления	ослабленные	сильно ослабленные	усыхающие	свежий сухостой	старый сухостой	свежий ветровал	старый ветровал	свежий бурелом	старый бурелом	аварийные деревья	132,113	24	275	24	Поджегит рубке, %	Причина ослабления, повреждения	СРВ +	10,0

Показатели, не соответствующие таксационному описанию отмечаются «*»

Исполнитель работ по проведению лесопатологического обследования: Заместитель директора ГАУ СО «Новобурасский межрайонный лесопитомник»
Коршунов Н.А.

14.09.2017

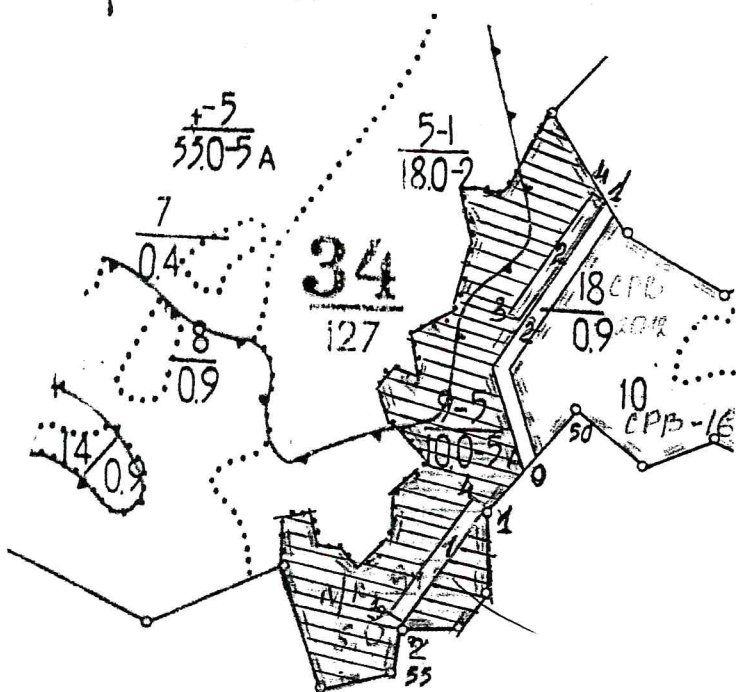
Дата составления документа

к акту лесопатологического обследования

Ведомость перечета деревьев назначенных в рубку

ВРЕМЕННАЯ ПРОБНАЯ ПЛОЩАДЬ №1

Субъект РФ **Саратовская область** лесничество **Новобурасское**
 Участковое лесничество **Лоховское,** квартал № 34, выдел 9,
 Площадь **10 га,**
 Номер очага вредных организмов _____ Размер пробной площади 1-0.5га: 2-0.5га. = **1,0га.**
 Таксационная характеристика:
 Тип леса **Дузм;** Состав **10Днн;** Возраст **68;**
 Бонитет **5а;** Полнота **0,7;** Запас на га **50 мз ;**
 Возобновление **естественное**
 Время и причина ослабления насаждения: **микоз сосудистый дуба**
 Тип очага: эпизодический, хронический (подчеркнуть)
 Фаза развития очага: начальная, нарастания численности, собственно вспышка, кризис (подчеркнуть)
 Состояние насаждения, намеченные мероприятия : **Усыхающее, Санитарная рубка выборочная**



Номера точек	Румбы линий	Длина, м
Проба №1		
0-1	ЮЗ:50°	80
1-2	ЮЗ:48°	200
2-3	СЗ:42°	25
3-4	СВ:58°	200
4-1	ЮВ:42°	25

Номера точек	Румбы линий	Длина, м
Проба №2		
1-2	ЮЗ:50°	200
2-3	СЗ:40°	25
3-4	СВ:60°	200
4-1	ЮВ:42°	25

Исполнитель работ по проведению лесопатологического обследования:

Заместитель директора ГАУ СО «Новобурасский межрайонный лесопитомник»

Дата составления документа *14.09, 2017г.*

Коршунов Н.А.

ВЕДОМОСТЬ ПЕРЕЧЕТА ДЕРЕВЬЕВ

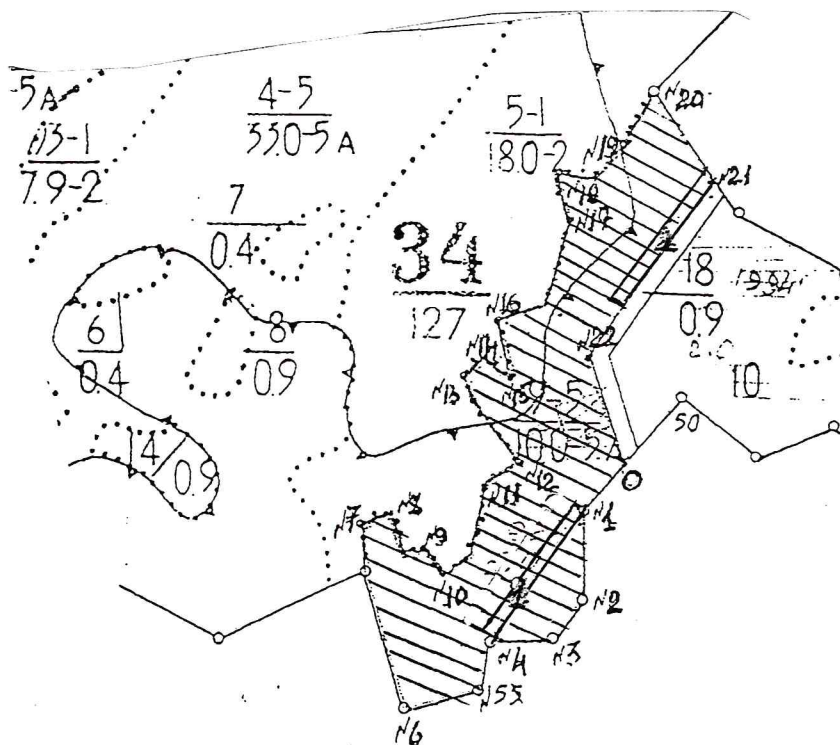
Порода

Дуб 5 разряд высоты

Ступени толщины, см	Количество деревьев по категориям состояния, шт/запас												Всего деревьев по ступеням толщины			
	I	II	III	IV		V		VI			ветровал. бурелом		шт./ запас	В т.ч. подлежит рубке		
				НЗ	З	НЗ	З	Н	З	О	Н	З		О	шт./ запас	%
8					20/0.4				40/0.8				24/0.48	84/1.68	64/1.28	76
12	36/2.16	64/3.84		96/5.76				60/3.6					20/0.12	276/16.56	80/4.8	28
16	16/1.92	84/10.08	60/7.2	28/3.36				36/4.32					16/1.92	240/28.8	52/6.24	21
20	20/4.2	28/5.88						8/1.68						56/11.76	8/1.68	14
24																
28																
32																
36 и более																
Итого:	72/8.28	176/19.8	60/7.2	124/9.12	20/0.4			144/10.4					60/3.6	656/58.8	204/14	24

Абрис участка

Масштаб 1:10 000





№ выдела	Ленты (круговой площадки) перечета				
	№ ленты (площадки)	Длина, м	Ширина, м	Радиус, м	Площадь, га
9	1	200	25		0.5
9	2	200	25		0.5

Номера точек	Румбы линий	Длина, м	Номера точек	Румбы линий	Длина, м	Номера точек	Румбы линий	Длина, м
0-1	ЮЗ:50°	80	8-9	ЮВ:40°	80	16-17	СВ:28°	160
1-2	ЮВ:4°	100	9-10	ЮВ:36°	40	17-18	СЗ:20°	70
2-3	ЮЗ:53°	50	10-11	СВ:30°	110	18-19	ЮВ:87°	45
3-4	ЮЗ:88°	70	11-12	СВ:40°	50	19-20	СВ:35°	125
4-5	ЮЗ:4°	55	12-13	СЗ:32°	120	20-21	ЮВ:38°	130
5-6	ЮЗ:78°	100	13-14	СВ:30°	40	21-22	ЮЗ:33°	250
6-7	СЗ:22°	230	14-15	ЮВ:54°	40	22-0	ЮВ:22°	140
7-8	СВ:42°	43	15-16	СЗ:20°	65			

Условные обозначения:

Граница квартала _____

Лента перечета 

Отводимый участок 

Исполнитель работ по проведению лесопатологического обследования:

Заместитель директора ГАУ СО «Новобурасский межрайонный лесопитомник»

Коршунов Н.А.

Дата составления документа 14.09. 2017 _____ Телефон 8-845-57-2-15-51

ВЫПИСКА ИЗ ГОСУДАРСТВЕННОГО ЛЕСНОГО РЕЕСТРА

на «21» сентября 2017г.

Орган государственной власти, осуществляющий ведение государственного лесного реестра на территории Саратовской области: **министерство природных ресурсов и экологии Саратовской области в лице первого заместителя министра - начальника управления лесного хозяйства Колдаева А.В.**

Правообладатель земель лесного фонда на территории Саратовской области: **министерство природных ресурсов и экологии Саратовской области** (согласно п. 11 Положения о министерстве природных ресурсов и экологии Саратовской области, утвержденного постановлением Правительства Саратовской области от 08 октября 2013 г. № 537-П «Вопросы министерства природных ресурсов и экологии Саратовской области» и п.п. 2 п.1 ст. 83 Лесного кодекса РФ)

Заявитель: Министерство природных ресурсов и экологии Саратовской области (во исполнении пункта 1.7 протокола совещания Департамента лесного хозяйства по Приволжскому федеральному округу, ФБУ «Рослесозащита» №01-05/3678 от 27.12.2016)

Информация по запрашиваемому лесному участку:

Собственность: Российской Федерации

Категория земель: земли лесного фонда

ХАРАКТЕРИСТИКА ЛЕСНОГО УЧАСТКА

Адрес (местоположение) лесного участка: Новобурасский район

Лесничество Новобурасское

Участковое лесничество Лоховское

Общая площадь, га 10,0

Категория лесов Защитные

Категория защитности лесов Ценные леса: леса, имеющие научное или историческое значение

Возможный вид использования Заготовка древесины

Таксационная характеристика лесного участка (по материалам лесоустройства 1995 г.):

№ квартала	№ выдела	Площадь, га	Состав	Возраст	Высота	Диаметр	Бонитет	Тип леса	ТУМ	Полнота	Запас, м3/га
34	9	10,0	10Днн	45	7	10	5а	Дузм	С1	0,7	50
Итого		10,0									

Наименование, местонахождение юридического лица /ФИО физического лица/ - лесопользователя (арендатора) / Документы – договор аренды лесного участка **отсутствует**

(договор аренды лесного участка, постоянное (бессрочное) пользование лесным участком, договор безвозмездного срочного пользования лесным участком, реквизиты договора, срок пользования)

Особые отметки: Памятник природы «Кудеярова Пещера». Акт лесопатологического обследования №010/17.

Первый заместитель
министра- начальник
управления лесного
хозяйства

Колдаев А.В.

ФИО

21.09.2017 Подпись

Дата



МП

УТВЕРЖДАЮ:

Первый заместитель министра - начальник управления
лесного хозяйства Министерства природных
ресурсов и экологии Саратовской области
Ф.И.О. Колдаев А.В.
«27» сентября 2017г.

**Акт
лесопатологического обследования № 011/17**

лесных насаждений **Новобурасского лесничества** Саратовской области
Способ лесопатологического обследования: 1. Визуальный

2. Инструментальный

Место проведения

Участковое лесничество	Урочище(дача)	квартал	Выдел	площадь
Лоховское		27	2	8

Лесопатологическое обследование проведено на общей площади 8 га.

Инструментальное обследование лесного участка.

2.1. Фактическая таксационная характеристика лесного насаждения соответствует (не соответствует)
(нужное подчеркнуть) таксационному описанию. Причины несоответствия:

Давность лесоустройства

2.2. Состояние насаждений: с нарушенной устойчивостью

с утраченной устойчивостью

причины повреждения: **Микоз сосудистый дуба**

Заселено (отработано) стволовыми вредителями:

Вид вредителя	Порода	Встречаемость заселенных деревьев	Степень заселения лесного насаждения

Ведомость перечета деревьев, назначенных в рубку, абрис лесного участка и ведомость лесных участков с выявленными несоответствиями таксационным описаниям прилагаются (приложение 1; 1.1; 2 и 3 к Акту)

Меры по обеспечению возобновления: **естественное заращивание.**

Мероприятия, необходимые для предупреждения или поражения смежных насаждений:

Сведения для расчета степени повреждения:

Год образования старого сухостоя _____ 2015 _____

Основная причина повреждения древесины - **микоз сосудистый дуба**

Дата проведения обследований – *14.09* 2017г.

Исполнитель работ по проведению лесопатологического обследования:

Заместитель директора ГАУ СО «Новобурасский межрайонный лесопитомник»



Коршунов Н.А.

Приложение 1
к акту лесопатологического обследования

Ведомость лесных участков с выявленными несоответствиями таксационным описаниям

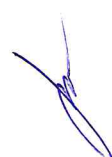
Источник данных	Год проведения лесосурействования	Номер квартала	Номер выдела	Площадь выдела, га	Целевое назначение лесов	Категория защитных лесов	Номер лесопатологического выдела	Площадь лесопатологического выдела	Таксационная характеристика										Заложено пробных площадей						
									состав	порода	возраст, лет	средняя высота, м	средний диаметр	тип леса	тип условий	местопроизрастания	полнота	бонитет	запас, куб/га	количество, шт.	общая площадь, га				
ТО	1994	27	2	37	защитные	противопожарные			выдела	10Дн+Кло +Лп+Ос	Днн	65	15	24	Дузм	С1	0,4	4	80						
Ф	2017	27	2	37	защитные	Леса, имеющие научное или историч.	1	8		10Дн+Кло +Лп+Ос	Днн	88	15	24	Дузм	С1	0,4	4	80	1				1,0	

Примечание:

ТО – таксационные описания

Ф - фактическая характеристика лесного участка

Исполнитель работ по проведению лесопатологического обследования :

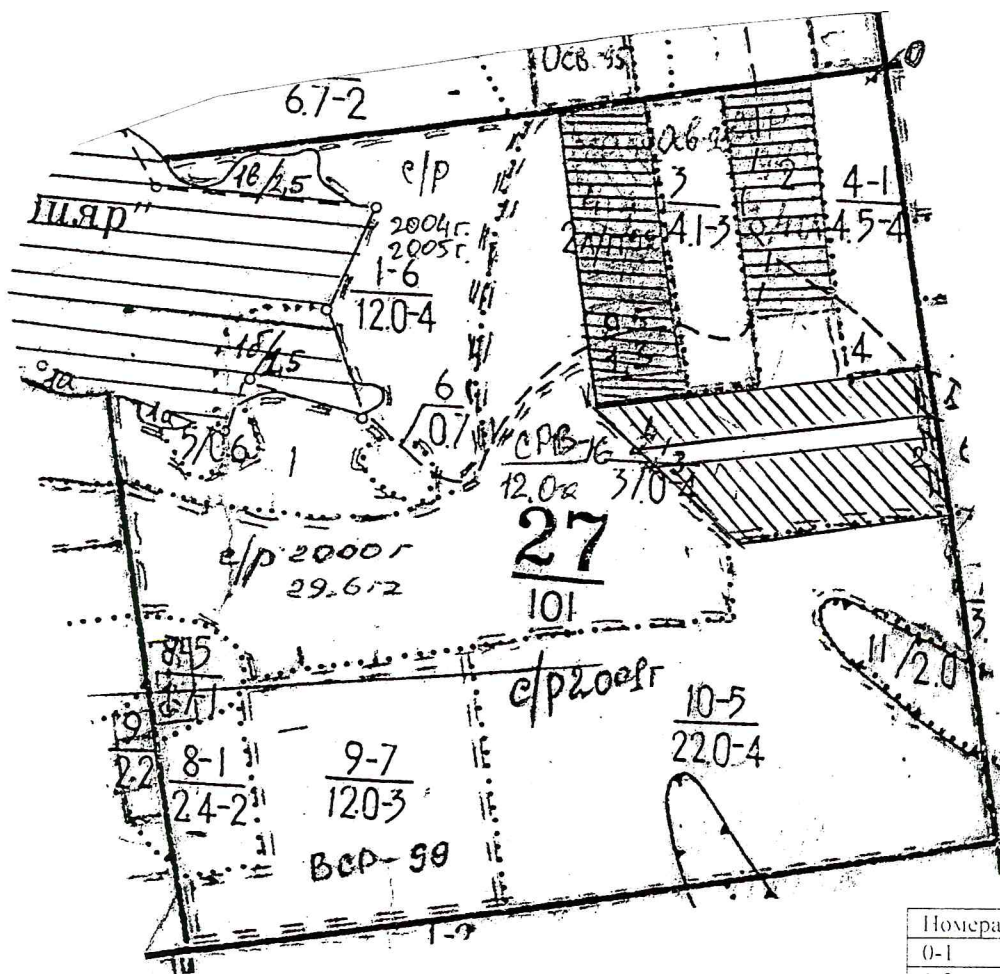


Заместитель директора ГАУ СО «Новобурасский межрайонный лесопитомник»

Коршунов Н.А.


Ведомость перечета деревьев назначенных в рубку
ВРЕМЕННАЯ ПРОБНАЯ ПЛОЩАДЬ №1

Субъект РФ **Саратовская область** лесничество **Новобурасское**
 Участковое лесничество **Лоховское,** квартал № 27, выдел 2,
 Площадь **8 га,**
 Номер очага вредных организмов _____ Размер пробной площади **1,0га.**
 Таксационная характеристика: Тип леса **Дузм;** Состав **10Днн+Лп+Кло+Ос;** Возраст **88;**
 Бонитет **4;** Полнота **0,4;** Запас на га **80 мз;** Возобновление **естественное**
 Время и причина ослабления насаждения: **микоз сосудистый дуба**
 Тип очага: эпизодический. хронический (подчеркнуть)
 Фаза развития очага: начальная. нарастания численности. собственно вспышка. кризис (подчеркнуть)
 Состояние насаждения, намеченные мероприятия : **Усыхающее. Санитарная рубка выборочная**



Номера точек	Румбы линий	Длина, м
0-1	ЮВ:10°	470
1-2	ЮВ:10°	25
2-3	ЮЗ:80°	400
3-4	СЗ:40°	25
4-1	СВ:80°	400

Исполнитель работ по проведению лесопатологического обследования:

Заместитель директора ГАУ СО «Новобурасский межрайонный лесопитомник»  Коршунов Н.А.
 Дата составления документа **14.09. 2017г.**

ВЕДОМОСТЬ ПЕРЕЧЕТА ДЕРЕВЬЕВ

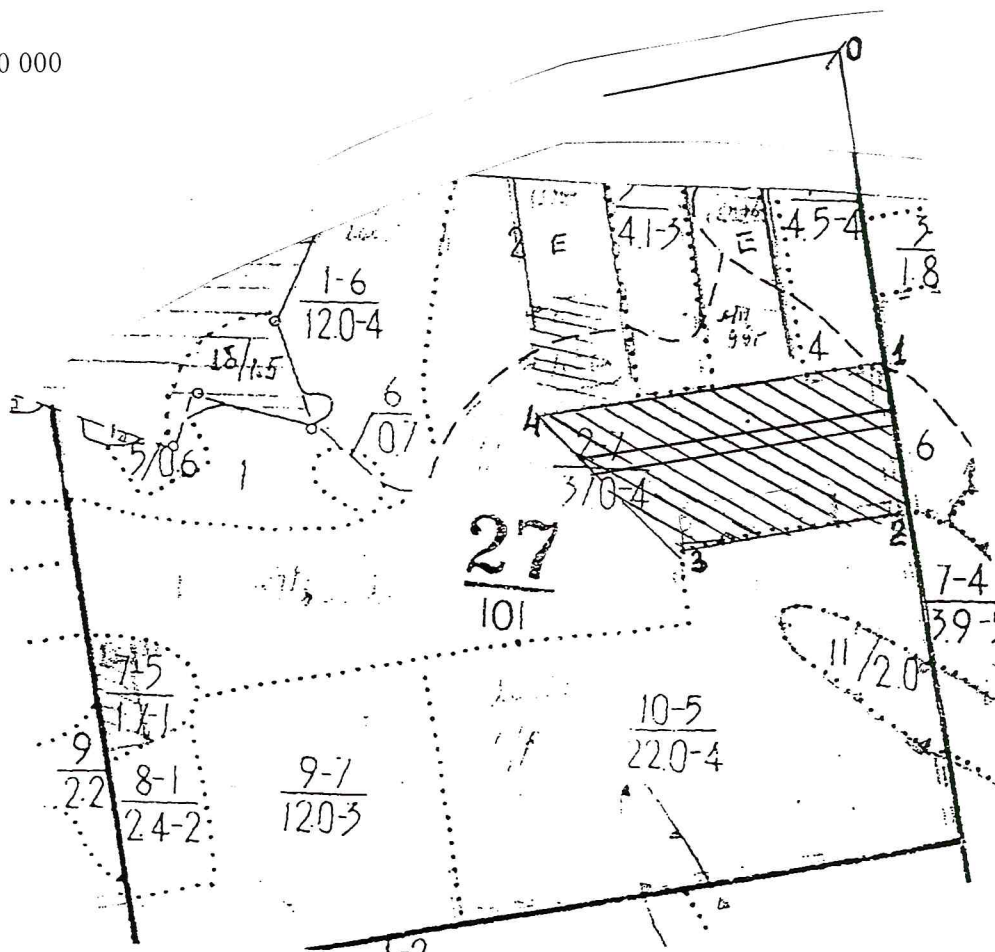
Порода

Дуб 4 разряд высоты

Ступени толщины, см	Количество деревьев по категориям состояния. шт/запас												Всего деревьев по ступеням толщины				
	I	II	III	IV		V		VI			ветровал. бурелом			шт./ запас	В т.ч. подлежит рубке		
				НЗ	З	НЗ	З	НЗ	З	О	НЗ	З	О		шт./ запас	%	
8																	
12																	
16		40/5.6	16/2.24	116/16.24						16/2.24				188/26.32	16/2.24	8	
20		20/4.8		40/9.6						24/5.76				84/20.16	24/5.76	28	
24		32/12.16		24/9.12						12/4.56				68/25.84	12/4.56	18	
28	36/20.16	16/8.96	8/4.48											60/33.6			
32																	
36 и более																	
Итого:	36/20.16	108/31.52	24/6.72	180/34.96						52/12.5 6				400/105.92	52/12.5 6	12	

Абрис участка

Масштаб 1:10 000



№ выдела	Ленты (круговой площадки) пересчета				
	№ ленты (площадки)	Длина, м	Ширина, м	Радиус, м	Площадь, га
2	1	400	25		1.0

Условные обозначения:

Граница квартала

Пробная площадь

Отводимый участок

Номера точек	Румбы линий	Длина, м
0-1	ЮВ:10°	400
1-2	ЮВ:10°	200
2-3	ЮЗ:80°	300
3-4	СЗ:50°	260
4-1	СВ:80°	450

Исполнитель работ по проведению лесопатологического обследования:

Заместитель директора ГАУ СО «Новобурасский межрайонный лесопитомник»

Коршунов Н.А.

ВЫПИСКА ИЗ ГОСУДАРСТВЕННОГО ЛЕСНОГО РЕЕСТРА

на «21» сентября 2017г.

Орган государственной власти, осуществляющий ведение государственного лесного реестра на территории Саратовской области: **министерство природных ресурсов и экологии Саратовской области в лице первого заместителя министра - начальника управления лесного хозяйства Колдаева А.В.**

Правообладатель земель лесного фонда на территории Саратовской области: **министерство природных ресурсов и экологии Саратовской области** (согласно п. 11 Положения о министерстве природных ресурсов и экологии Саратовской области, утвержденного постановлением Правительства Саратовской области от 08 октября 2013 г. № 537-П «Вопросы министерства природных ресурсов и экологии Саратовской области» и п.п. 2 п.1 ст. 83 Лесного кодекса РФ)

Заявитель: Министерство природных ресурсов и экологии Саратовской области (во исполнении пункта 1.7 протокола совещания Департамента лесного хозяйства по Приволжскому федеральному округу, ФБУ «Рослесозащита» №01-05/3678 от 27.12.2016)

Информация по запрашиваемому лесному участку:

Собственность: Российской Федерации

Категория земель: земли лесного фонда

ХАРАКТЕРИСТИКА ЛЕСНОГО УЧАСТКА

Адрес (местоположение) лесного участка: Новобурасский район

Лесничество	Новобурасское
Участковое лесничество	Лоховское
Общая площадь, га	8,0
Категория лесов	Защитные
Категория защитности лесов	Ценные леса: леса, имеющие научное или историческое значение
Возможный вид использования	Заготовка древесины

Таксационная характеристика лесного участка (по материалам лесоустройства 1995 г.):

№ квартала	№ выдела	Площадь, га	Состав	Возраст	Высота	Диаметр	Бонитет	Тип леса	ТУМ	Полнота	Запас, м3/га
27	2	8,0	10Днн+Кло+Лп+Ос	65	15	24	4	Дузм	С1	0,4	80
Итого		8,0									

Наименование, местонахождение юридического лица /ФИО физического лица/ - лесопользователя (арендатора) / Документы - договор аренды лесного участка **отсутствует**

(договор аренды лесного участка, постоянное (бессрочное) пользование лесным участком, договор безвозмездного срочного пользования лесным участком, реквизиты договора, срок пользования)

Особые отметки: Памятник природы «Кудеярова Пещера». Акт лесопатологического обследования №011/17.

Первый заместитель
министра- начальник
управления лесного
хозяйства

Колдаев А.В.

ФИО

Дата

21.09.2017 Подпись 

МП 

Карта-схема расположения и границы лесного участка Саратовская область

(субъект Российской Федерации, муниципальное образование)

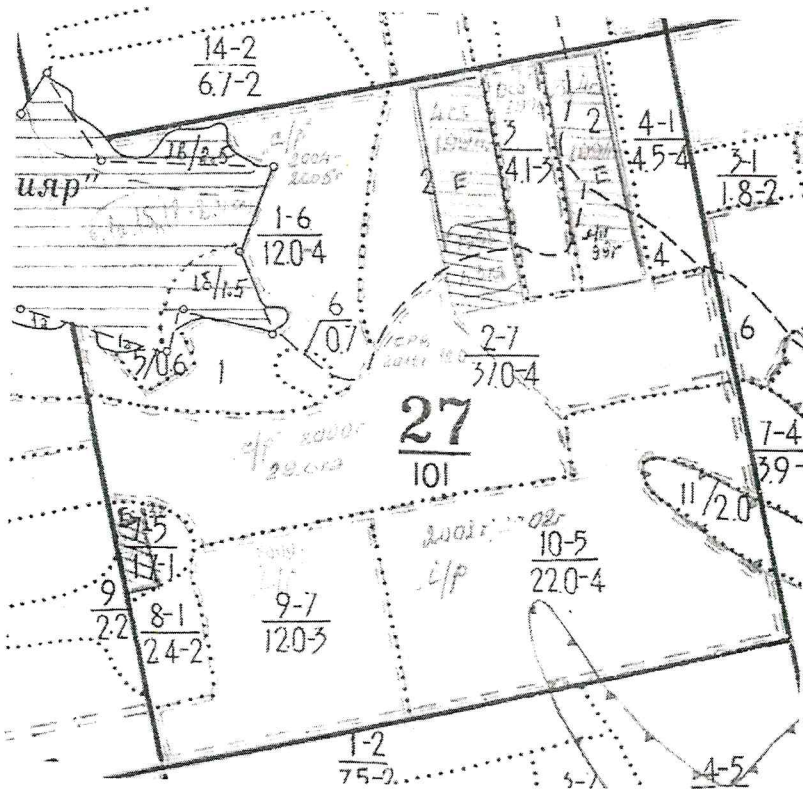
Лесничество (лесопарк) **Новобурасское**

(название)

Участковое лесничество **Лоховское**, квартал 27

(название)

Собственность - Российской Федерации;



Первый заместитель
министра- начальник
управления лесного
хозяйства
Колдаев А.В.

ФИО

21.09.2017

Дата

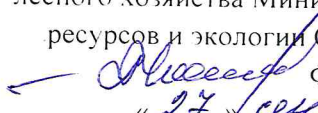
Подпись

МП



УТВЕРЖДАЮ:

Первый заместитель министра - начальник управления
лесного хозяйства Министерства природных
ресурсов и экологии Саратовской области


Ф.И.О. Колдаев А.В.
«27» сентября 2017г.

**Акт
лесопатологического обследования № 012/17**

лесных насаждений **Новобурасского лесничества** Саратовской области
Способ лесопатологического обследования: 1. Визуальный

2. Инструментальный

Место проведения

Участковое лесничество	Урочище(дача)	квартал	Выдел	площадь
Новобурасское		78	3	7.5

Лесопатологическое обследование проведено на общей площади 7,5 га.

Инструментальное обследование лесного участка.

2.1. Фактическая таксационная характеристика лесного насаждения соответствует (не соответствует)
(нужное подчеркнуть) таксационному описанию. Причины несоответствия:

Давность лесоустройства

2.2. Состояние насаждений: с нарушенной устойчивостью

с утраченной устойчивостью

причины повреждения: **Микоз сосудистый дуба**

Заселено (отработано) стволовыми вредителями:

Вид вредителя	Порода	Встречаемость заселенных деревьев	Степень заселения лесного насаждения

Ведомость перечета деревьев, назначенных в рубку, абрис лесного участка и ведомость лесных участков с выявленными несоответствиями таксационным описаниям, прилагаются (приложение 1; 1.1; 2 и 3 к Акту)

Меры по обеспечению возобновления: **естественное заращивание.**

Мероприятия, необходимые для предупреждения или поражения смежных насаждений:

Сведения для расчета степени повреждения:

Год образования старого сухостоя ____2014____

Основная причина повреждения древесины – **микоз сосудистый дуба**

Дата проведения обследований – *14.09*, 2017г.

Исполнитель работ по проведению лесопатологического обследования:

Заместитель директора ГАУ СО «Новобурасский межрайонный лесопитомник»



Коршунов Н.А.

Ведомость лесных участков с выявленными несоответствиями таксационным описаниям

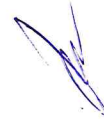
Источник данных	Год проведения лесосурействования	Номер квартала	Номер выдела	Площадь выдела, га	Целевое назначение лесов	Категория защитных лесов	Номер лесопатологического выдела	Площадь лесопатологического выдела	Таксационная характеристика										Заложено пробных площадей	
									состав	попорода	возраст, лет	средняя высота, м	средний диаметр	тип леса	тип условий	местопроизрастания	полнота	бонитет	запас, куб/га	количество, шт.
ТО	1994	78	3	7,5	защитные	противопожарные			4Днн3Лп2Б 1Ос	Днн	45	17	18	Дос	Д2	0,8	2	150	1	1,0
Ф	2017	78	3	7,5	защитные	противопожарные	1	7,5	4Днн3Лп2Б 1Ос	Днн	68	17	18	Дос	Д2	0,8	2	150	1	1,0

Примечание:

ТО – таксационные описания

Ф - фактическая характеристика лесного участка

Исполнитель работ по проведению лесопатологического обследования :



Заместитель директора ГАУ СО «Новобурасский межрайонный лесопитомник»

Коршунов Н.А.

Ведомость перечета деревьев назначенных в рубку

ВРЕМЕННАЯ ПРОБНАЯ ПЛОЩАДЬ №1

Субъект РФ **Саратовская область**

лесничество **Новобурасское**

Участковое лесничество **Новобурасское,**

квартал № 78, выдел 3

Площадь **7,5 га,**

Номер очага вредных организмов _____

Размер пробной площади **1,0**

Таксационная характеристика:

Тип леса **Дос**; Состав **4Днн3Лп2Б1Ос**; Возраст **68**; Бонитет **3**; Полнота **0,8**;

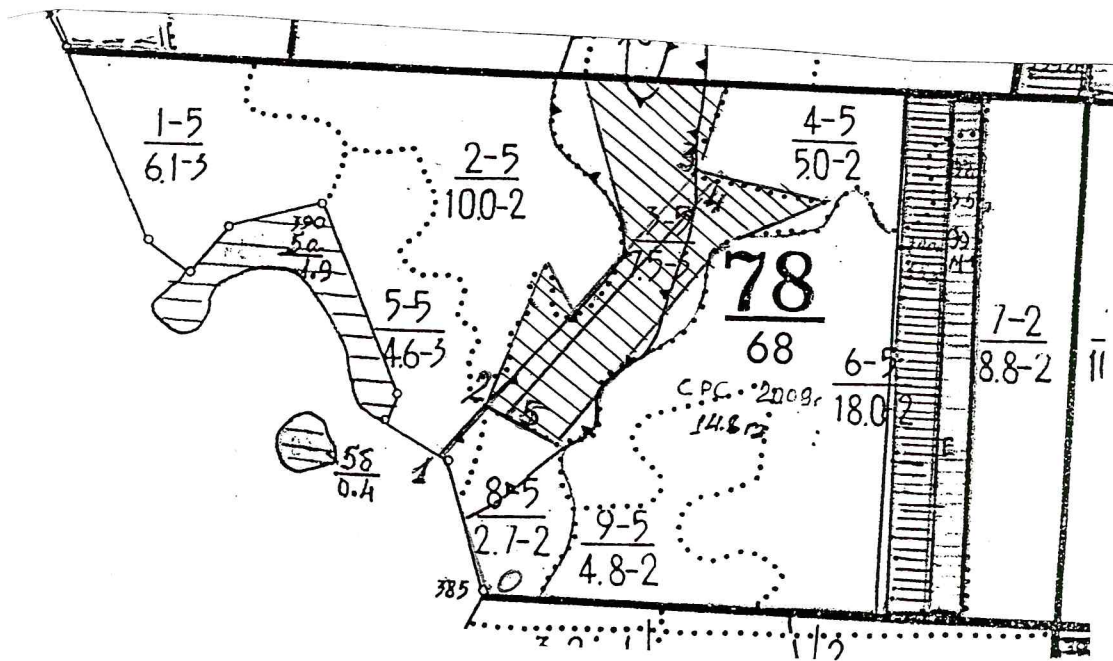
Запас на га **150 мз**; Возобновление **естественное**

Время и причина ослабления насаждения: **микоз сосудистый дуба**

Тип очага: эпизодический, хронический (подчеркнуть)

Фаза развития очага: начальная, нарастания численности, собственно вспышка, кризис (подчеркнуть)

Состояние насаждения, намеченные мероприятия : **Усыхающее, Санитарная рубка выборочная**



Исполнитель работ по проведению лесопатологического обследования:

Заместитель директора ГАУ СО «Новобурасский межрайонный лесопитомник»

Коршунов Н.А.

Дата составления документа

14.09.2017 г.

Номера точек	Румбы линий	Длина, м
0-1	СЗ:20°	180
1-2	СВ:20°	100
2-3	СВ:50°	400
3-4	ЮВ:60°	25
4-5	ЮЗ:50°	400
5-2	СЗ:60°	25

ВЕДОМОСТЬ ПЕРЕЧЕТА ДЕРЕВЬЕВ

Порода

Дуб 4 разряд высоты

Ступени толщины, см	Количество деревьев по категориям состояния, шт/запас												Всего деревьев по ступеням толщины						
	I	II	III	IV		V		VI			ветровал. бурелом			шт./ запас	В т.ч. подлежит рубке				
				Н 3	З	НЗ	З	НЗ	З	О	НЗ	З	О		шт./ запас	%			
8								16	0.32				8	1.16	24	0.48	24	0.48	100
12		8	0.56					32	2.24				24	1.68	64	4.48	56	3.92	87
16		100	14				8	1.12					20	2.8	148	20.72	48	6.72	14
20		112	26.88				4	0.96					4	0.96	124	29.76	12	2.88	10
24		48	18.24												48	18.24			
28																			
32																			
36 и более																			
Итого:		268	59.68				12	2.08					72	6.32	408	73.68	140	14	19

Порода

Липа 3 разряд высоты

Ступени толщины, см	Количество деревьев по категориям состояния, шт/запас												Всего деревьев по ступеням толщины						
	I	II	III	IV		V		VI			ветровал. бурелом			шт./ запас	В т.ч. подлежит рубке				
				НЗ	З	НЗ	З	НЗ	З	О	НЗ	З	О		шт./ запас	%			
8																			
12		64	5.2												64	5.2			
16		116	18.56												116	18.56			
20		96	26.88												96	26.88			
24		56	24.64												56	24.64			
28		8	5.04												8	5.04			
32																			
36 и более																			
Итого:		340	80.32												340	80.32			

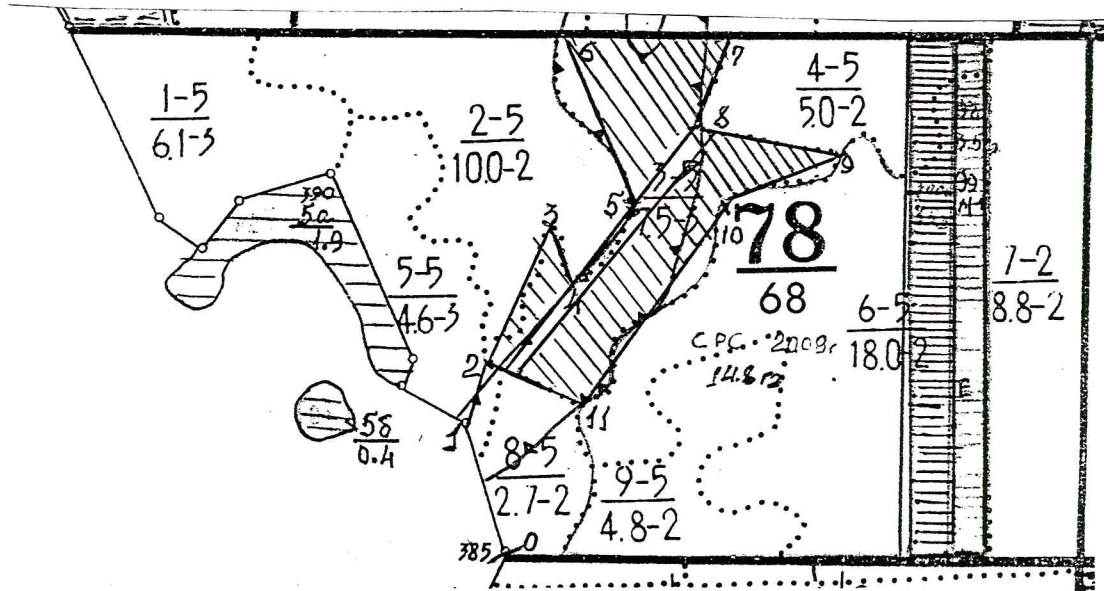
Порода

Береза 3 разряд высоты

Ступени толщины, см	Количество деревьев по категориям состояния, шт/запас												Всего деревьев по ступеням толщины						
	I	II	III	IV		V		VI			ветровал. бурелом			шт./ запас	В т.ч. подлежит рубке				
				НЗ	З	НЗ	З	НЗ	З	О	НЗ	З	О		шт./ запас	%			
8																			
12																			
16		4	0.6												4	0.6			
20		24	6.24												24	6.24			
24		16	6.24												16	6.24			
28		12	6.72												12	6.72			
32																			
36 и более																			
Итого:		56	19.8												56	19.8			

Абрис участка

Масштаб 1:10 000




№ выдела	Ленты (круговой площадки) перечета				
	№ ленты (площадки)	Длина. м	Ширина. м	Радиус. м	Площадь. га
3	1	400	25		1

Номера точек	Румбы линий	Длина. м	Номера точек	Румбы линий	Длина. м
0-1	СЗ:20°	180	8-9	ЮВ:80°	200
1-2	СВ:19°	100	9-10	ЮЗ:70°	180
2-3	СВ:30°	170	10-11	ЮЗ:35°	300
3-4	ЮВ:40°	70	11-2	СЗ:65°	150
4-5	СВ:30°	120			
5-6	СЗ:30°	250			
6-7	В:90°	220			
7-8	ЮЗ:20°	130			

Условные обозначения:

Граница квартала _____

Лента перечета 

Отводимый участок 

Исполнитель работ по проведению лесопатологического обследования:

Заместитель директора ГАУ СО «Новобурасский межрайонный лесопитомник»

Коршунов Н.А.

Дата составления документа 14.09. 2017 _____ Телефон 8-845-57-2-15-51

ВЫПИСКА ИЗ ГОСУДАРСТВЕННОГО ЛЕСНОГО РЕЕСТРА

на «21» сентября 2017г.

Орган государственной власти, осуществляющий ведение государственного лесного реестра на территории Саратовской области: **министерство природных ресурсов и экологии Саратовской области** в лице первого заместителя министра - **начальника управления лесного хозяйства Колдаева А.В.**

Правообладатель земель лесного фонда на территории Саратовской области: **министерство природных ресурсов и экологии Саратовской области** (согласно п. 11 Положения о министерстве природных ресурсов и экологии Саратовской области, утвержденного постановлением Правительства Саратовской области от 08 октября 2013 г. № 537-П «Вопросы министерства природных ресурсов и экологии Саратовской области» и п.п. 2 п.1 ст. 83 Лесного кодекса РФ)

Заявитель: Министерство природных ресурсов и экологии Саратовской области (во исполнении пункта 1.7 протокола совещания Департамента лесного хозяйства по Приволжскому федеральному округу, ФБУ «Рослесозащита» №01-05/3678 от 27.12.2016)

Информация по запрашиваемому лесному участку:

Собственность: Российской Федерации

Категория земель: земли лесного фонда

ХАРАКТЕРИСТИКА ЛЕСНОГО УЧАСТКА

Адрес (местоположение) лесного участка: Новобурасский район

Лесничество Новобурасское

Участковое лесничество Новобурасское

Общая площадь, га 7,5

Категория лесов Защитные

Категория защитности лесов Ценные леса: противоэрозийные леса

Возможный вид использования Заготовка древесины

Таксационная характеристика лесного участка (по материалам лесоустройства 1995 г.):

№ квартала	№ выдела	Площадь, га	Состав	Возраст	Высота	Диаметр	Бонитет	Тип леса	ТУМ	Полнота	Запас, м3/га
78	3	7,5	4ДннЗЛп2Б1Ос	45	17	18	2	Дос	Д2	0,8	150
Итого		7,5									

Наименование, местонахождение юридического лица /ФИО физического лица/ - **лесопользователя (арендатора) / Документы – договор аренды лесного участка отсутствует**

(договор аренды лесного участка, постоянное (бессрочное) пользование лесным участком, договор безвозмездного срочного пользования лесным участком, реквизиты договора, срок пользования)

Особые отметки: нет. Акт лесопатологического обследования №012/17.

Первый заместитель
министра- начальник
управления лесного
хозяйства

Колдаев А.В.

ФИО

21.09.2017 Подпись

Дата



МП

Карта-схема расположения и границы лесного участка Саратовская область

(субъект Российской Федерации, муниципальное образование)

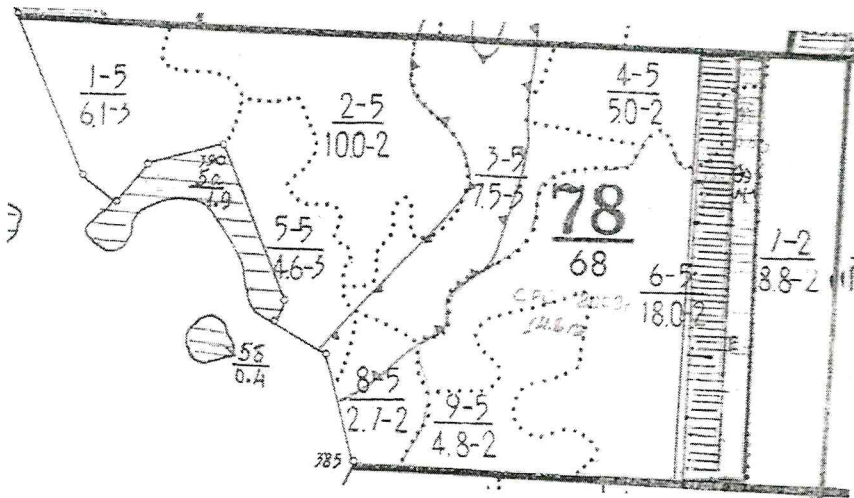
Лесничество (лесопарк) **Новобурасское**

(название)

Участковое лесничество **Новобурасское**, квартал 78

(название)

Собственность - Российской Федерации;



Первый заместитель
министра- начальник
управления лесного
хозяйства

Колдаев А.В.

ФИО

21.09.2014

Дата

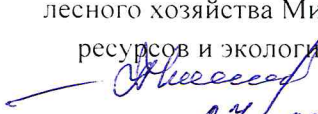


Подпись

МП

УТВЕРЖДАЮ:

Первый заместитель министра - начальник управления
лесного хозяйства Министерства природных
ресурсов и экологии Саратовской области


Ф.И.О. Колдаев А.В.
« 27 » сентября 2017г.

**Акт
лесопатологического обследования № 013/17**

лесных насаждений **Новобурасского лесничества** Саратовской области
Способ лесопатологического обследования: 1. Визуальный

2. Инструментальный

Место проведения

Участковое лесничество	Урочище(дача)	квартал	Выдел	площадь
Лоховское		50	8	25

Лесопатологическое обследование проведено на общей площади 25 га.

Инструментальное обследование лесного участка.

2.1. Фактическая таксационная характеристика лесного насаждения соответствует (не соответствует)
(нужное подчеркнуть) таксационному описанию. Причины несоответствия:

Давность лесоустройства

2.2. Состояние насаждений: с нарушенной устойчивостью

с утраченной устойчивостью

причины повреждения: **Микоз сосудистый дуба**

Заселено (отработано) стволовыми вредителями:

Вид вредителя	Порода	Встречаемость заселенных деревьев	Степень заселения лесного насаждения

Ведомость перечета деревьев, назначенных в рубку, абрис лесного участка и ведомость лесных участков с выявленными несоответствиями таксационным описаниям прилагаются (приложение 1; 1.1; 2 и 3 к Акту)

Меры по обеспечению возобновления: **естественное заращивание.**

Мероприятия, необходимые для предупреждения или поражения смежных насаждений:

Сведения для расчета степени повреждения:

Год образования старого сухостоя ____2014____

Основная причина повреждения древесины - **микоз сосудистый дуба**

Дата проведения обследований – *14.09* 2017г.

Исполнитель работ по проведению лесопатологического обследования:

Заместитель директора ГАУ СО «Новобурасский межрайонный лесопитомник»



Коршунов Н.А.

Результаты проведения лесопатологического обследования лесных насаждений за август 2017г.

Субъект Российской Федерации Саратовская область
Участковое лесничество Лоховское

Лесничество (лесопарк) Новобурасское
Урочище (лесная дача)

1	2	3	4	5	6	7	Распределение деревьев по категориям состояния, % от запаса										31	32	33	34																
							без признаков ослабления	ослабленные	сильно ослабленные	усыхающие	свежий сухостой	старый сухостой	свежий ветровал	старый ветровал	свежий бурелом	старый бурелом					аварийные деревья	Признаки повреждения деревьев	Доля поврежденных деревьев, %	Причина ослабления, повреждения	Поджегит рубке, %	вид	Намеченные мероприятия									
50	8	73	зашитые	Леса имеющие научное или историческое значение	1	25	10Днн+Кгю+Лп	Днн	88*	16	11	12	22	13	14	15	16	17	18	19	20	21	22	23	24	25	26	27	28	29	113,132	8	275	8	СРВ	25,0
1	9	9	Номер лесопатологического выдела	Категория защитных лесов	Номер лесопатологического выдела	Площадь лесопатологического выдела	состав	порода	возраст	средняя высота, м	средний диаметр, см	тип леса	полнота	бонитет	запас, куб. м/га	Число деревьев на пробе, шт.	ослабленные	ослабленные	сильно ослабленные	усыхающие	свежий сухостой	старый сухостой	свежий ветровал	старый ветровал	свежий бурелом	старый бурелом	аварийные деревья	Признаки повреждения деревьев	Доля поврежденных деревьев, %	Причина ослабления, повреждения	Поджегит рубке, %	вид	Намеченные мероприятия			

Показатели, не соответствующие описанию таксационному описанию отмечаются «*»

Исполнитель работ по проведению лесопатологического обследования: Заместитель директора ГАУ СО «Новобурасский межрайонный лесопитомник»

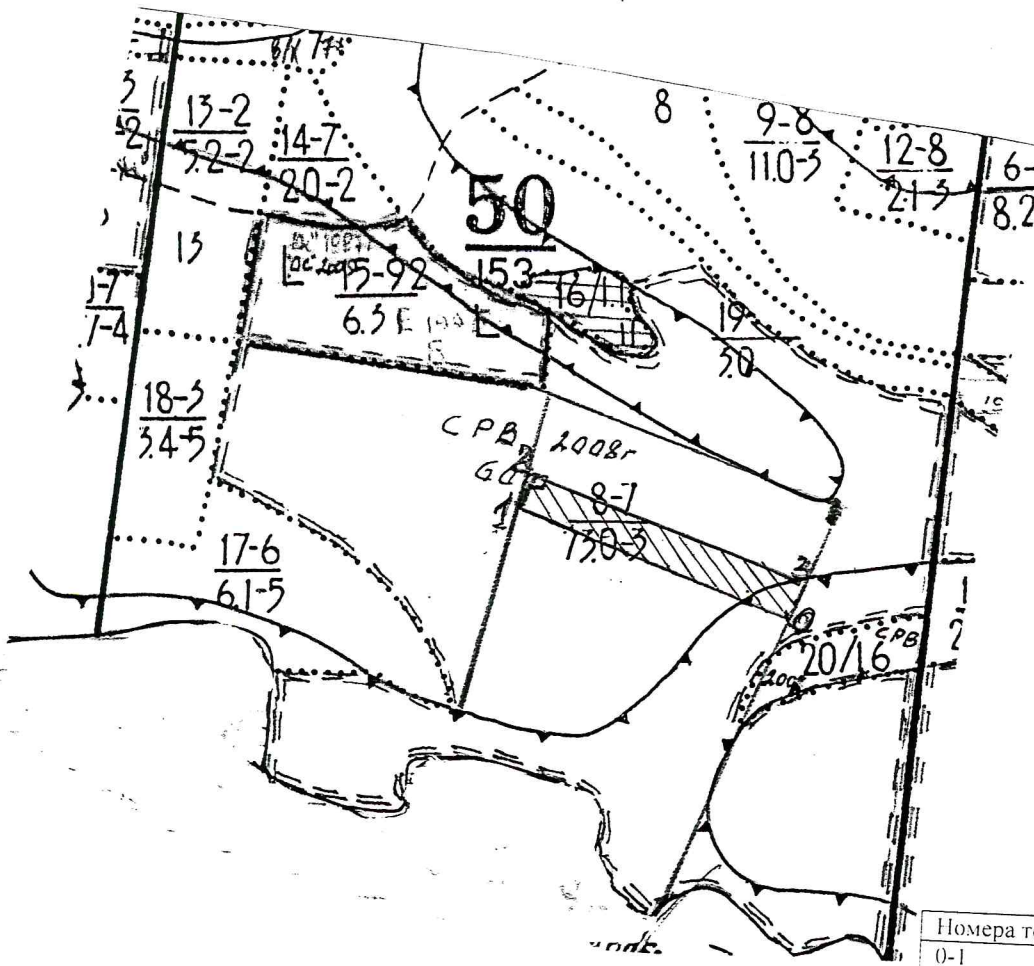


Коршунов Н.А.

Дата составления документа 14.09.2017г.

Ведомость перечета деревьев назначенных в рубку
ВРЕМЕННАЯ ПРОБНАЯ ПЛОЩАДЬ №1

Субъект РФ **Саратовская область** лесничество **Новобурасское**
 Участковое лесничество **Лоховское,** квартал № 50, выдел 28,
 Площадь 25 га,
 Номер очага вредных организмов _____ Размер пробной площади **2,0га.**
 Таксационная характеристика: Тип леса **Дузм;** Состав **10Днн+Лп+Кло;** Возраст **88;**
 Бонитет **4;** Полнота **0,6;** Запас на га **140 мз;** Возобновление **естественное**
 Время и причина ослабления насаждения: **микоз сосудистый дуба**
 Тип очага: эпизодический, хронический (подчеркнуть)
 Фаза развития очага: начальная, нарастания численности, собственно вспышка, кризис (подчеркнуть)
 Состояние насаждения, намеченные мероприятия: Усыхающие Санитарная рубка выборочная



Номера точек	Румбы линий	Длина. м
0-1	СЗ:70°	400
1-2	СВ:20°	50
2-3	ЮВ:70°	400
3-0	ЮЗ:20°	50

Исполнитель работ по проведению лесопатологического обследования:

Заместитель директора ГАУ СО «Новобурасский межрайонный лесопитомник»
 Дата составления документа **14.09. 2017г.**

[Signature] Коршунов Н.А.

Оборотная сторона

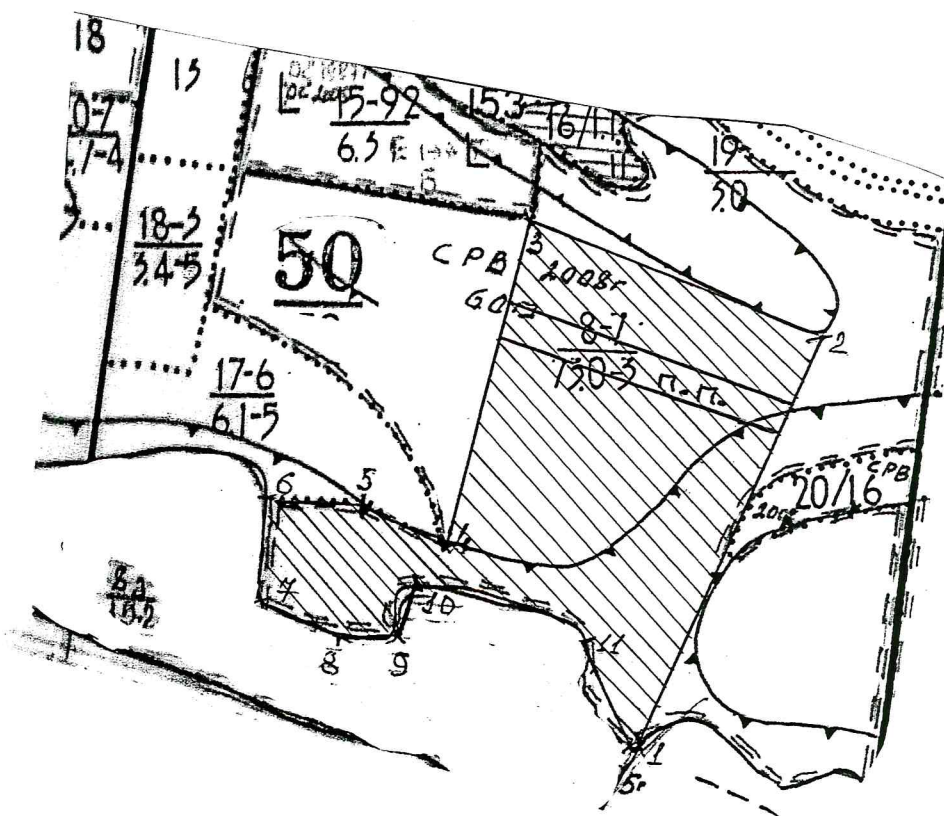
ВЕДОМОСТЬ ПЕРЕЧЕТА ДЕРЕВЬЕВ

Порода Дуб 5 разряд высоты

Ступен и толщин ы. см	Количество деревьев по категориям состояния. шт/запас													Всего деревьев по ступеням толщины										
	I			II			III			IV			V			VI			ветровал. бурелом			шт./запас	В т.ч. подлежат рубке	
	1	11	111	1	11	111	НЗ	3	НЗ	НЗ	3	НЗ	НЗ	3	НЗ	НЗ	3	НЗ	шт./запас	шт./запас	%			
8																								
12			80/4.8				32/11.92									48/2.88			32/1.92			192/11.52	80/4.8	42
16		168/20.16	232/27.84				144/30.24						8/0.96			48/5.76			40/4.8			640/89.76	96/11.52	13
20		160/33.6	104/21.84													16/3.36			16/3.36			296/62.16	32/6.72	11
24		88/29.92	72/24.48																			160/54.4		
28		40/20.0	72/36.0																			112/56.0		
32																								
36 и более																								
Итого:		456/103.68	560/114.96				176/32.16						8/0.96			112/12.0			88/10.08			1400/273.84	208/23.04	8

Абрис участка

Масштаб 1:10 000





№ выдела	Ленты (круговой площадки) перечета				
	№ ленты (площадки)	Длина, м	Ширина, м	Радиус, м	Площадь, га
50	1	400	50		2.0

Номера точек	Румбы линий	Длина, м	Номера точек	Румбы линий	Длина, м	Номера точек	Румбы линий	Длина, м
1-2	СВ:20°	600	5-6	З:90°	140	9-10	СВ:15°	80
2-3	СЗ:70°	400	6-7	ЮВ:10°	130	10-11	ЮВ:72°	250
3-4	ЮЗ:18°	440	7-8	ЮВ:63°	130	11-1	ЮВ:22°	200
4-5	СЗ:70°	100	8-9	ЮВ:89°	80			

Условные обозначения:

Граница квартала _____

Пробная площадь 

Отводимый участок 

Исполнитель работ по проведению лесопатологического обследования:

Заместитель директора ГАУ СО «Новобурасский межрайонный лесопитомник»

Коршунов Н.А.

Дата составления документа 14.09.2017г. _____ Телефон - 8-845-57-2-15-51

ВЫПИСКА ИЗ ГОСУДАРСТВЕННОГО ЛЕСНОГО РЕЕСТРА

на «21» сентября 2017г.

Орган государственной власти, осуществляющий ведение государственного лесного реестра на территории Саратовской области: **министерство природных ресурсов и экологии Саратовской области в лице первого заместителя министра - начальника управления лесного хозяйства Колдаева А.В.**

Правообладатель земель лесного фонда на территории Саратовской области: **министерство природных ресурсов и экологии Саратовской области** (согласно п. 11 Положения о министерстве природных ресурсов и экологии Саратовской области, утвержденного постановлением Правительства Саратовской области от 08 октября 2013 г. № 537-П «Вопросы министерства природных ресурсов и экологии Саратовской области» и п.п. 2 п.1 ст. 83 Лесного кодекса РФ)

Заявитель: Министерство природных ресурсов и экологии Саратовской области (во исполнении пункта 1.7 протокола совещания Департамента лесного хозяйства по Приволжскому федеральному округу, ФБУ «Рослесозащита» №01-05/3678 от 27.12.2016)

Информация по запрашиваемому лесному участку:

Собственность: Российской Федерации

Категория земель: земли лесного фонда

ХАРАКТЕРИСТИКА ЛЕСНОГО УЧАСТКА

Адрес (местоположение) лесного участка: Новобурасский район

Лесничество	Новобурасское
Участковое лесничество	Лоховское
Общая площадь, га	25,0
Категория лесов	Защитные
Категория защитности лесов	Ценные леса: леса, имеющие научное или историческое значение
Возможный вид использования	Заготовка древесины

Таксационная характеристика лесного участка (по материалам лесоустройства 1995 г.):

№ квартала	№ выдела	Площадь, га	Состав	Возраст	Высота	Диаметр	Бонитет	Тип леса	ТУМ	Полнота	Запас, м3/га
50	ч8	25,0	10Днн+Кло+Лп	65	16	22	4	Дузм	С1	0,6	140
Итого		25,0									

Наименование, местонахождение юридического лица /ФИО физического лица/ - **лесопользователя (арендатора) / Документы – договор аренды лесного участка отсутствует**

(договор аренды лесного участка, постоянное (бессрочное) пользование лесным участком, договор безвозмездного срочного пользования лесным участком, реквизиты договора, срок пользования)

Особые отметки: Памятник природы «Кудеярова Пещера». Акт лесопатологического обследования № 013/17.

Первый заместитель
министра- начальник
управления лесного
хозяйства
Колдаев А.В.

ФИО

21.09.2017

Дата



