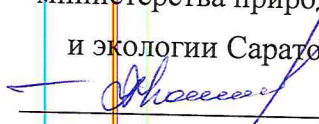


УТВЕРЖДАЮ:

Первый заместитель министра
– начальник управления лесного хозяйства
министерства природных ресурсов
и экологии Саратовской области


Колдаев А.В.
« 06 » октября 20 17 г.

**Акт
лесопатологического обследования № 008/13**

лесных насаждений Красноармейского лесничества (лесопарка)
Саратовской области (субъект Российской Федерации)

Способ лесопатологического обследования: 1. Визуальный

2. Инструментальный

Место проведения

Участковое лесничество	Урочище (дача)	Квартал (кварталы)	Выдел (выделы)	Площадь, га
Нижнебанновское		75	11	3,7

Лесопатологическое обследование проведено на общей площади 3,7 га.

Инструментальное обследование лесного участка

2.1. Фактическая таксационная характеристика лесного насаждения соответствует (не соответствует) (нужное подчеркнуть) таксационному описанию. Причины несоответствия: Давность лесоустройства

Ведомость лесных участков с выявленными несоответствиями таксационным описаниям приведена в приложении № 1 к Акту.

2.2. Состояние насаждений: с нарушенной устойчивостью
с утраченной устойчивостью

причины повреждения: Устойчивый низовой пожар 1-3 летней давности

в том числе:

заселено (отработано) стволовыми вредителями

Вид вредителя	Порода	Встречаемость (% заселённых деревьев)	Степень заселения лесного насаждения (слабая, средняя, сильная)

Повреждено огнём

Вид пожара	Порода	Состояние корневых лап		Состояние корневой шейки		Подсушивание луба	
		процент повреждённых огнём корней	процент деревьев с данным повреждением	ожог корневой шейки по окружности (1/4; 2/4; 3/4; более 3/4)	процент деревьев с данным повреждением	по окружности (1/4; 2/4; 3/4; более 3/4)	процент деревьев с данным повреждением
Устойчивый низовой пожар 1-3 летней давности	Дуб			3/4	60		

Поражено болезнями

Вид болезни	Порода	Встречаемость (% поражённых деревьев)	Степень поражения лесного насаждения (слабая, средняя, сильная)

2.3. Выборке подлежит 55 % деревьев,

в том числе:

ослабленных _____ % (причины назначения) _____

сильно ослабленных _____ % (причины назначения) _____

усыхающих _____ % (причины назначения) _____

свежего сухостоя 13 %,

старого сухостоя 42 %,

ветровал, бурелом _____ %

аварийных _____ %

2.4. Полнота лесного насаждения после уборки деревьев, подлежащих рубке, составит 0,3
Критическая полнота для данной категории лесных насаждений составляет 0,3

ЗАКЛЮЧЕНИЕ

С целью предотвращения негативных процессов или снижения ущерба от их воздействия назначено: Выборочная санитарная рубка, так как после уборки деревьев назначенных в рубку полнота насаждений не будет ниже критической полноты 0,3.

Участковое лесничество	Урочище (дача)	Квартал	Выдел	Площадь, выдела, га	Вид мероприятия	Площадь, мероприятия, га	Порода	Запас на выдел, куб.м	Крайние сроки проведения
Нижнебанновское		75	11	3,7	СРВ	3,7	Дуб	230	2018г.

Ведомость перечета деревьев, назначенных в рубку, и абрис лесного участка прилагаются (приложение 2 и 3 к Акту)

Меры по обеспечению возобновления: Очистка лесосеки от порубочных остатков

Мероприятия, необходимые для предупреждения повреждения или поражения смежных насаждений: Проведение намечаемой рубки в срок, вывозка древесины, удаление порубочных остатков

Сведения для расчёта степени повреждения: _____

Год образования старого сухостоя период: с 2015г. по 2016г.

Основная причина повреждения древесины Устойчивый низовой пожар 1-3 летней давности

Дата проведения обследований: «26» 09 2017г.

Исполнитель работ по проведению лесопатологического обследования:

ФИО Мордовин О.В. Подпись 

**Ведомость лесных участков с выявленными несоответствиями таксационным описаниям
Красноармейское лесничество, Нижнебанновское участковое лесничество**

Источник данных	Год проведения лесосурействва	Номер квартала	Номер выдела	Площадь выдела, га	Целевое назначение лесов	Категория защитных лесов	Номер лесопатологического выдела	Площадь лесопатологического выдела, га	Таксационная характеристика										Заложено пробных площадей						
									состав	порода	возраст, лет	средняя высота, м	средний диаметр, см	тип леса	тип условий	местопроизрастания	полнота	бонитет	запас, куб.м/га	количество, шт.	общая площадь, га				
ТО	1993	75	11	3,7	Защитные	Противоэрозионные																			
Ф	2017	75	11	3,7	Защитные	Леса имеющие научное или историческое значение	1	3,7	10Днн	Дуб	75	13	24	24	Дуэм	С ₁	0,7	5	120				1	0,42	

Примечание:

ТО – таксационные описания

Ф - фактическая характеристика лесного насаждения

Исполнитель работ по проведению лесопатологического обследования:

ФИО Мордовин О.В. Подпись 

«26» 09 2017г.

Ведомость перечета деревьев, назначенных в рубку

ВРЕМЕННАЯ ПРОБНАЯ ПЛОЩАДЬ № 1

Субъект Российской Федерации Саратовская область

Лесничество (лесопарк) Красноармейское Квартал 75 Выдел 11

Площадь 3,7 га,

Номер очага вредных организмов _____ Размер пробной площади 0,42 га

Таксационная характеристика:

Тип леса Дузм Состав 10Днн Возраст 99 Бонитет 5

Полнота 0,7 Запас на га 113 м³ Возобновление _____

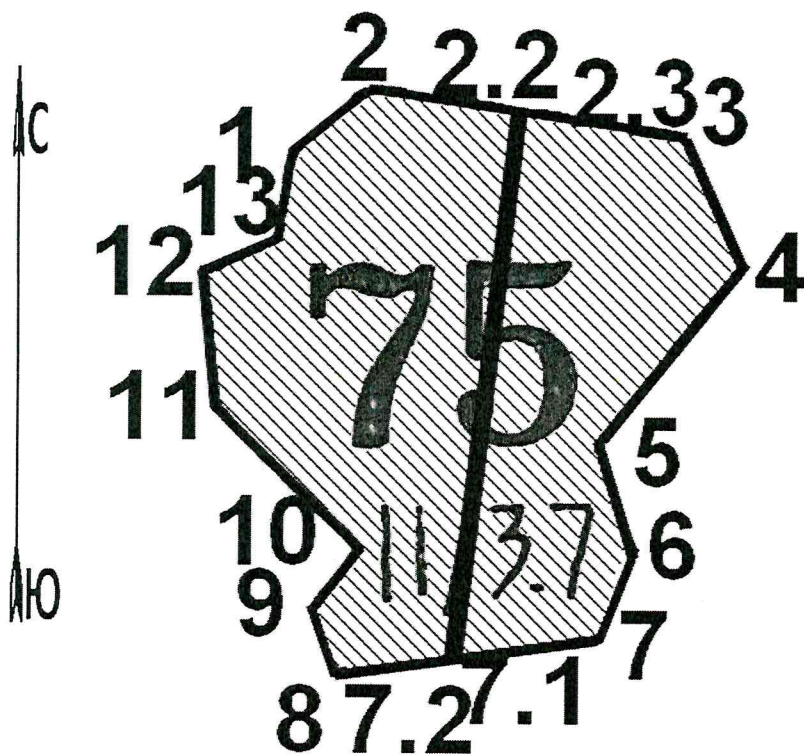
Время и причина ослабления лесного насаждения Устойчивый низовой пожар 1-3 летней давности

Тип очага вредных организмов: эпизодический, хронический (подчеркнуть)

Фаза развития очага вредных организмов: начальная, нарастания численности, собственно вспышка, кризис (подчеркнуть)

Состояние лесного насаждения, намечаемые мероприятия: Насаждение представлено свежим и старым сухостоем. Намечаемые мероприятия выборочная санитарная рубка

Привязка:



№№ точек	Румбы	Промер линий (м)
1-2	СВ-45°	38
2-2.2	ЮВ-74°	45
2.2-2.3	ЮВ-74°	17,5
2.3-7.1	ЮЗ-6°	239
7.1-7.2	ЮЗ-81°	17,5
7.2-2.2	СВ-6°	241

Исполнитель работ по проведению лесопатологического обследования:

ФИО Мордовин О.В Подпись _____

Дата составления документа «26» 09 2017г. Телефон 8(84550)2-13-49

ВЕДОМОСТЬ ПЕРЕЧЕТА ДЕРЕВЬЕВ

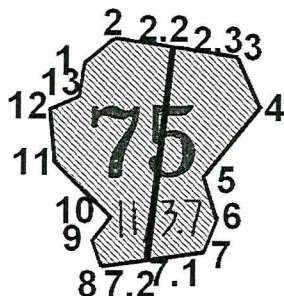
Порода: Дуб

Ступени толщины см.	Количество деревьев по категориям состояния, шт.																Всего деревьев по ступеням толщины	
	I	II	III	IV		V		VI			ветровал, бурелом			аварийные деревья			шт.	в т.ч. подлежат рубке, %
				НЗ	З	НЗ	З	НЗ	З	О	НЗ	З	О	НЗ	З	О		
1	2	3	4	5	6	7	8	9	10	11	12	13	14	15	16	17	18	19
8								9									9шт. 0,18м ³ 100%	9шт. 0,18м ³ 100%
12				5		5		15									25шт. 1,5м ³ 100%	20шт. 1,2м ³ 80%
16				5		15		13									33шт. 3,96м ³ 100%	28шт. 3,36м ³ 85%
20		7	18	25		4		34									88шт. 18,48м ³ 100%	38шт. 7,98м ³ 43%
24		3	9	11		10		25									58шт. 19,72м ³ 100%	35шт. 11,9м ³ 60%
28		1	2					3									6шт. 3,0м ³ 100%	3шт. 1,5м ³ 50
32			1														1 шт. 0,68м ³ 100%	-
Итого, %		11 шт. 2,99 м ³ 6%	30 шт. 8,52 м ³ 18%	46 шт. 9,89 м ³ 21%		34 шт. 6,34 м ³ 13%		99шт. 19,78 м ³ 42%									220 шт. 47,52 м ³ 100%	133 шт. 26,12 м ³ 55%

Примечание: НЗ - незаселенное, З - заселенное, О - отработанное вредителями.

Абрис участка
М 1:10000

№ выдела	Ленты (круговой площадки) перечёта				
	№ ленты (площадки)	длина, м	ширина, м	радиус, м	площадь, га
11	1	240	17,5	-	0,42



Номера точек	Координаты	Румбы линий	Длина, м
1-2	50°36'19.10" 45°36'31.40"	СВ-45°	38
2-3	50°36'19.91" 45°36'34.43"	ЮВ-74°	148
3-4	50°36'18.74" 45°36'39.93"	ЮВ-15°	40
4-5	50°36'16.70" 45°36'39.00"	ЮЗ-36°	92
5-6	50°36'14.60" 45°36'36.70"	ЮВ-24°	50
6-7	50°36'12.70" 45°36'36.70"	ЮЗ-18°	35
7-8	50°36'12.20" 45°36'35.70"	ЮЗ-81°	103
8-9	50°36'12.00" 45°36'32.70"	СЗ-31°	29
9-10	50°36'14.40" 45°36'30.20"	СВ-37°	30
10-11	50°36'14.70" 45°36'30.80"	СЗ-48°	69
11-12	50°36'16.10" 45°36'29.10"	СЗ-10°	52
12-13	50°36'17.40" 45°36'29.54"	СВ-66°	25
13-1	50°36'17.73" 45°36'30.50"	СВ-9°	30

Условные обозначения:



- участок, отведенный в рубку



- пробная площадь (ленточный пересчет)

Исполнитель работ по проведению лесопатологического обследования:

ФИО Мордовин О.В. Подпись

Дата составления документа «26» 09 2017г.

Телефон 8(84550)2-13-49

ВЫПИСКА ИЗ ГОСУДАРСТВЕННОГО ЛЕСНОГО РЕЕСТРА
на «04» октября 2017г.

Орган государственной власти, осуществляющий ведение государственного лесного реестра на территории Саратовской области: **министерство природных ресурсов и экологии Саратовской области в лице первого заместителя министра - начальника управления лесного хозяйства Колдаева А.В.**

Правообладатель земель лесного фонда на территории Саратовской области: **министерство природных ресурсов и экологии Саратовской области** (согласно п. 11 Положения о министерстве природных ресурсов и экологии Саратовской области, утвержденного постановлением Правительства Саратовской области от 08 октября 2013 г. № 537-П «Вопросы министерства природных ресурсов и экологии Саратовской области» и п.п. 2 п.1 ст. 83 Лесного кодекса РФ)

Заявитель: Министерство природных ресурсов и экологии Саратовской области (во исполнении пункта 1.7 протокола совещания Департамента лесного хозяйства по Приволжскому федеральному округу, ФБУ «Рослесозащита» №01-05/3678 от 27.12.2016)

Информация по запрашиваемому лесному участку:

Собственность: Российской Федерации
Категория земель: земли лесного фонда

ХАРАКТЕРИСТИКА ЛЕСНОГО УЧАСТКА

Адрес (местоположение) лесного участка: Красноармейский район

Лесничество	Красноармейское
Участковое лесничество	Нижнебанновское
Общая площадь, га	3,7
Категория лесов	Защитные
Категория защитности лесов	ценные леса: леса, имеющие научное или историческое значение
Возможный вид использования	Заготовка древесины

Таксационная характеристика лесного участка (по материалам лесоустройства 1994 г.):

№ квартала	№ выдела	Площадь, га	Состав	Возраст	Высота	Диаметр	Бонитет	Тип леса	ТУМ	Полнота	Запас, м3/га
75	11	3,7	10Днн	75	13	24	5	Дузм	С1	0,7	120
Итого		3,7									

Наименование, местонахождение юридического лица /ФИО физического лица/ - **лесопользователя (арендатора) /договор аренды лесного участка отсутствуют.**

(договор аренды лесного участка, постоянное (бессрочное) пользование лесным участком, договор безвозмездного срочного пользования лесным участком, реквизиты договора, срок пользования)

Особые отметки: нет. Акт лесопатологического обследования №008/13

Первый заместитель министра-начальник управления лесного хозяйства

Колдаев А.В.

ФИО

04.10.2017

Дата



МП

Карта-схема расположения и границы лесного участка
Саратовская область

(субъект Российской Федерации, муниципальное образование)

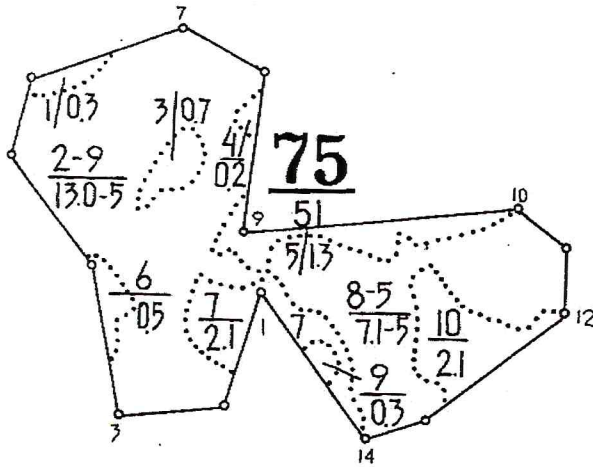
Лесничество (лесопарк) **Красноармейское**

(название)

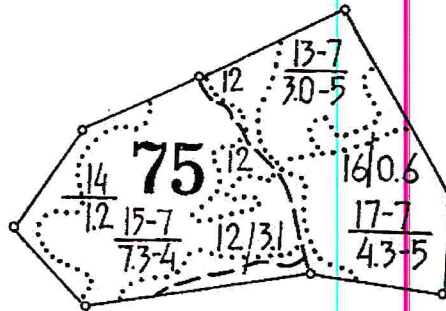
Участковое лесничество **Нижнебанновское, квартал 75**

(название)

Собственность - Российской Федерации;



АО "Белогорское"



Первый заместитель
министра- начальник
управления лесного
хозяйства

Колдаев А.В.

ФИО

04.10.2014

Дата

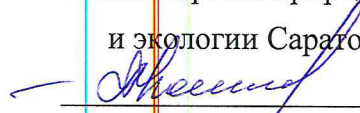


Подпись

МП

УТВЕРЖДАЮ:

Первый заместитель министра
– начальник управления лесного хозяйства
министерства природных ресурсов
и экологии Саратовской области


Колдаев А.В.
«06» октября 2017г.

**Акт
лесопатологического обследования № 009/13**

лесных насаждений Красноармейского лесничества (лесопарка)
Саратовской области (субъект Российской Федерации)

Способ лесопатологического обследования: 1. Визуальный

2. Инструментальный

Место проведения

Участковое лесничество	Урочище (дача)	Квартал (кварталы)	Выдел (выделы)	Площадь, га
Нижнебанновское (Меловское)		66	3	1,5

Лесопатологическое обследование проведено на общей площади 1,0 га.

Инструментальное обследование лесного участка

2.1. Фактическая таксационная характеристика лесного насаждения соответствует (не соответствует) (нужное подчеркнуть) таксационному описанию. Причины несоответствия: Давность лесоустройства

Ведомость лесных участков с выявленными несоответствиями таксационным описаниям приведена в приложении № 1 к Акту.

2.2. Состояние насаждений: с нарушенной устойчивостью
с утраченной устойчивостью

причины повреждения: Устойчивый низовой пожар 4-10 летней давности средней интенсивности

в том числе:

заселено (отработано) стволовыми вредителями

Вид вредителя	Порода	Встречаемость (% заселённых деревьев)	Степень заселения лесного насаждения (слабая, средняя, сильная)

Повреждено огнём

Вид пожара	Порода	Состояние корневых лап		Состояние корневой шейки		Подсушивание луба	
		процент повреждённых огнём корней	процент деревьев с данным повреждением	ожог корневой шейки по окружности (1/4; 2/4; 3/4; более 3/4)	процент деревьев с данным повреждением	по окружности (1/4; 2/4; 3/4; более 3/4)	процент деревьев с данным повреждением
Устойчивый низовой пожар 4-10 летней давности средней интенсивности	Дуб			2/4	72		

Поражено болезнями

Вид болезни	Порода	Встречаемость (% поражённых деревьев)	Степень поражения лесного насаждения (слабая, средняя, сильная)

2.3. Выборке подлежит 51 % деревьев,

в том числе:

ослабленных _____ % (причины назначения) _____

сильно ослабленных _____ % (причины назначения) _____

усыхающих _____ % (причины назначения) _____

свежего сухостоя _____ %,

старого сухостоя 51 %,

ветровал, бурелом _____ %

аварийных _____ %

2.4. Полнота лесного насаждения после уборки деревьев, подлежащих рубке, составит 0,35

Критическая полнота для данной категории лесных насаждений составляет 0,5

ЗАКЛЮЧЕНИЕ

С целью предотвращения негативных процессов или снижения ущерба от их воздействия назначено: После рубки данной категории лесных насаждений а именно старого сухостоя, будет наблюдаться снижение полноты ниже критического уровня 0,5 и насаждения не смогут выполнять своих защитных функций, поэтому назначаем сплошную санитарную рубку.

Участковое лесничество	Урочище (дача)	Квартал	Выдел	Площадь, выдела, га	Вид мероприятия	Площадь, мероприятия, га	Порода	Запас на выдел, куб.м	Крайние сроки проведения
Нижнебанновское (Меловское)		66	3	1,5	СРС	1,0	Дуб	63	2018г.

Ведомость перечета деревьев, назначенных в рубку, и абрис лесного участка прилагаются (приложение 2 и 3 к Акту)

Меры по обеспечению возобновления: Очистка лесосеки от порубочных остатков

Мероприятия, необходимые для предупреждения повреждения или поражения смежных насаждений: Проведение намечаемой рубки в срок, вывозка древесины, удаление порубочных остатков

Сведения для расчёта степени повреждения: _____

Год образования старого сухостоя период: _____

Основная причина повреждения древесины Устойчивый низовой пожар 4-10 летней давности средней интенсивности

Дата проведения обследований: «26» 09 2017г.

Исполнитель работ по проведению лесопатологического обследования:

ФИО Мордовин О.В. Подпись 

**Ведомость лесных участков с выявленными несоответствиями таксационным описаниям
Красноармейское лесничество, Нижнебанновское участковое лесничество**

Источник данных	Год проведения лесосурьейства	Номер квартала	Номер выдела	Площадь выдела, га	Целевое назначение лесов	Категория защитных лесов	Номер лесопатологического выдела	Площадь лесопатологического выдела, га	Таксационная характеристика										Заложено пробных площадей					
									состав	порода	возраст, лет	средняя высота, м	средний диаметр, см	тип леса	тип условий местопрорастания	плотота	бонитет	запас, куб.м/га	количество, шт.	общая площадь, га				
ТО	1993	66	3	1,5	Защитные	ГЗЛП						10Днн	Дуб	65	12	20	20	Дузм	С ₁	0,7	5	110		
Ф	2017	66	3	1,5	Защитные	ГЗЛП	1	1,0				10Днн	Дуб	89	12	20	20	Дузм	С ₁	0,7	5	110	1	1,0

Примечание:

ТО – таксационные описания

Ф - фактическая характеристика лесного насаждения

Исполнитель работ по проведению лесопатологического обследования:

ФИО Мордовин О.В. Подпись 

«26» 09 2017г.

Ведомость перечета деревьев, назначенных в рубку

ВРЕМЕННАЯ ПРОБНАЯ ПЛОЩАДЬ № 1

Субъект Российской Федерации Саратовская область

Лесничество (лесопарк) Красноармейское Квартал 66М Выдел 3

Площадь 1,5 га,

Номер очага вредных организмов _____ Размер пробной площади 1,0 га

Таксационная характеристика:

Тип леса Дузм Состав 10Днн Возраст 89 Бонитет 5

Полнота 0,7 Запас на га 63 м³ Возобновление _____

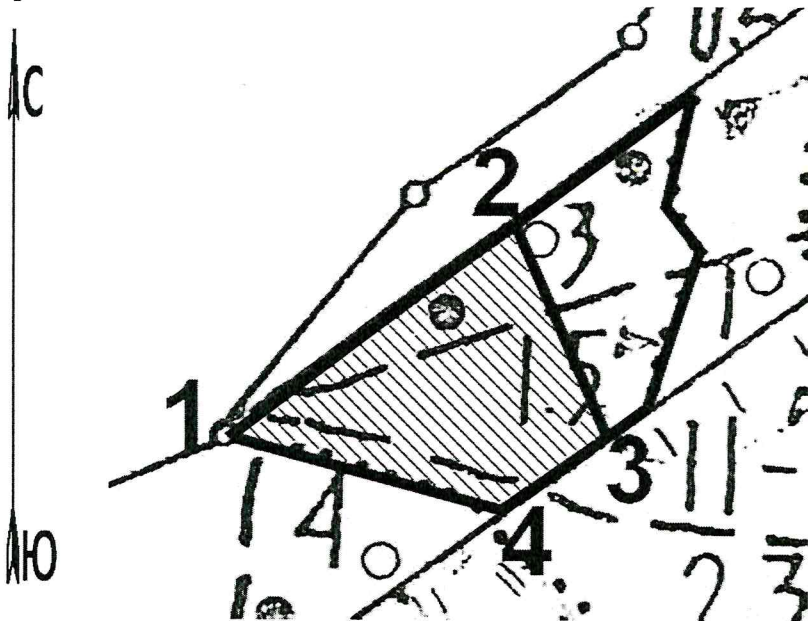
Время и причина ослабления лесного насаждения Устойчивый низовой пожар 4-10 летней давности средней интенсивности

Тип очага вредных организмов: эпизодический, хронический (подчеркнуть)

Фаза развития очага вредных организмов: начальная, нарастания численности, собственно вспышка, кризис (подчеркнуть)

Состояние лесного насаждения, намечаемые мероприятия: Насаждение представлено старым сухостоем, после рубки данной категории лесных насаждений, будет наблюдаться снижение полноты ниже критического уровня 0,5 и насаждения не смогут выполнять своих защитных функций, поэтому назначаем сплошную санитарную рубку.

Привязка:



№№ точек	Румбы	Промер линий (м)
1-2	СВ-52°	148
2-3	ЮВ-24°	100
3-4	ЮЗ-53°	61
4-1	СЗ-72°	115

Исполнитель работ по проведению лесопатологического обследования:

ФИО Мордовин О.В Подпись _____

Дата составления документа «26» 09 2017г. Телефон 8(84550)2-13-49

ВЕДОМОСТЬ ПЕРЕЧЕТА ДЕРЕВЬЕВ

Порода: Дуб

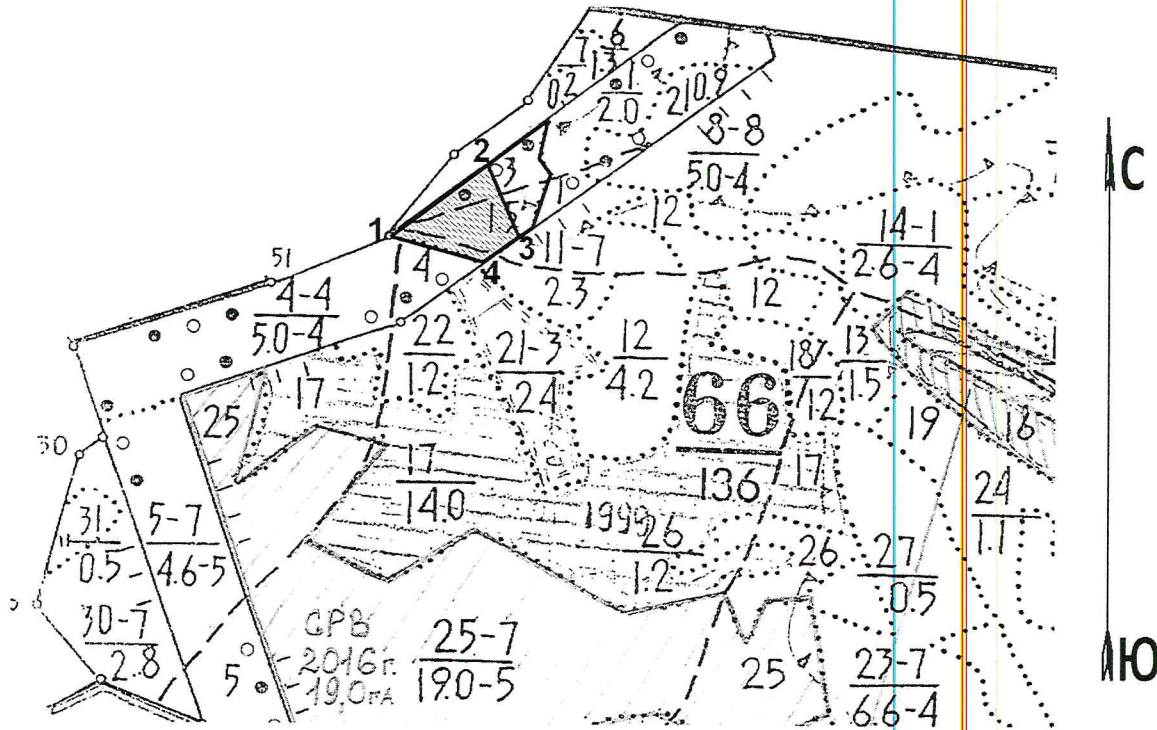
Ступени толщины см.	Количество деревьев по категориям состояния, шт.																Всего деревьев по ступеням толщины	
	I	II	III	IV		V		VI			ветровал, бурелом			аварийные деревья			шт.	в т.ч. подлежат рубке, %
				НЗ	З	НЗ	З	НЗ	З	О	НЗ	З	О	НЗ	З	О		
1	2	3	4	5	6	7	8	9	10	11	12	13	14	15	16	17	18	19
8								17									17 шт. 0,34м ³ 100%	17 шт. 0,34м ³ 100%
12								18									18 шт. 1,08м ³ 100%	18 шт. 1,08м ³ 100%
16			2	1				25									28 шт. 3,36м ³ 100%	25 шт. 3,0м ³ 89%
20			15	1				46									62 шт. 13,02м ³ 100%	46 шт. 9,66м ³ 74%
24		8	33					35									76 шт. 25,84м ³ 100%	35 шт. 11,9м ³ 46%
28		4	5	3				6									18 шт. 9,0м ³ 100%	6 шт. 3,0м ³ 33%
32		3	1	2				4									10 шт. 6,8м ³ 100%	4 шт. 2,72м ³ 40%
36		1															1 шт. 0,9м ³ 100%	-
40		2															2 шт. 2,3м ³ 100%	-
Итого, %		18шт. 9,96м ³ 16%	56шт. 17,79м ³ 28%	7шт. 3,19м ³ 5%				151шт. 31,7м ³ 51%									232 шт. 62,64м ³ 100%	151 шт. 31,7м ³ 51%

Примечание: НЗ - незаселенное, З - заселенное, О - отработанное вредителями.

Абрис участка

М 1:10000

№ выдела	Ленты (круговой площадки) перечёта				
	№ ленты (площадки)	длина, м	ширина, м	радиус, м	площадь, га



Номера точек	Координаты	Румбы линий	Длина, м
1-2	50°46'50.5" 45°34'05.4"	СВ-52°	148
2-3	50°46'53.6" 45°34'11.4"	ЮВ-24°	100
3-4	50°46'50.6" 45°34'13.5"	ЮЗ-53°	61
4-1	50°46'49.1" 45°34'11.0"	СЗ-72°	115

Условные обозначения:



- участок, отведенный в рубку

Исполнитель работ по проведению лесопатологического обследования:

ФИО Мордовин О.В. Подпись 

Дата составления документа «26» 09 2017г. Телефон 8(84550)2-13-49

ВЫПИСКА ИЗ ГОСУДАРСТВЕННОГО ЛЕСНОГО РЕЕСТРА
на «04» Октября 2017г.

Орган государственной власти, осуществляющий ведение государственного лесного реестра на территории Саратовской области: **министерство природных ресурсов и экологии Саратовской области в лице первого заместителя министра - начальника управления лесного хозяйства Колдаева А.В.**

Правообладатель земель лесного фонда на территории Саратовской области: **министерство природных ресурсов и экологии Саратовской области** (согласно п. 11 Положения о министерстве природных ресурсов и экологии Саратовской области, утвержденного постановлением Правительства Саратовской области от 08 октября 2013 г. № 537-П «Вопросы министерства природных ресурсов и экологии Саратовской области» и п.п. 2 п.1 ст. 83 Лесного кодекса РФ)

Заявитель: Министерство природных ресурсов и экологии Саратовской области (во исполнении пункта 1.7 протокола совещания Департамента лесного хозяйства по Приволжскому федеральному округу, ФБУ «Рослесозащита» №01-05/3678 от 27.12.2016)

Информация по запрашиваемому лесному участку:

Собственность: Российской Федерации
Категория земель: земли лесного фонда

ХАРАКТЕРИСТИКА ЛЕСНОГО УЧАСТКА

Адрес (местоположение) лесного участка: Красноармейский район

Лесничество	Красноармейское
Участковое лесничество	Нижнебанновское
Общая площадь, га	1,0
Категория лесов	Защитные
Категория защитности лесов	ценные леса: государственные защитные лесные полосы
Возможный вид использования	Заготовка древесины

Таксационная характеристика лесного участка (по материалам лесоустройства 1994 г.):

№ квартала	№ выдела	Площадь, га	Состав	Возраст	Высота	Диаметр	Бонитет	Тип леса	ТУМ	Полнота	Запас, дес. м3/га
66м	ч3	1,0	10ДНН	65	12	20	5	Дузм	С1	0,7	11
Итого		1,0									

Наименование, местонахождение юридического лица /ФИО физического лица/ - **лесопользователя (арендатора) /договор аренды лесного участка отсутствуют.**

(договор аренды лесного участка, постоянное (бессрочное) пользование лесным участком, договор безвозмездного срочного пользования лесным участком, реквизиты договора, срок пользования)

Особые отметки: нет. Акт лесопатологического обследования №009/13.

Первый заместитель министра-начальник управления лесного хозяйства

Колдаев А.В.

ФИО

04.10.2017

Дата



МП

Карта-схема расположения и границы лесного участка

Саратовская область

(субъект Российской Федерации, муниципальное образование)

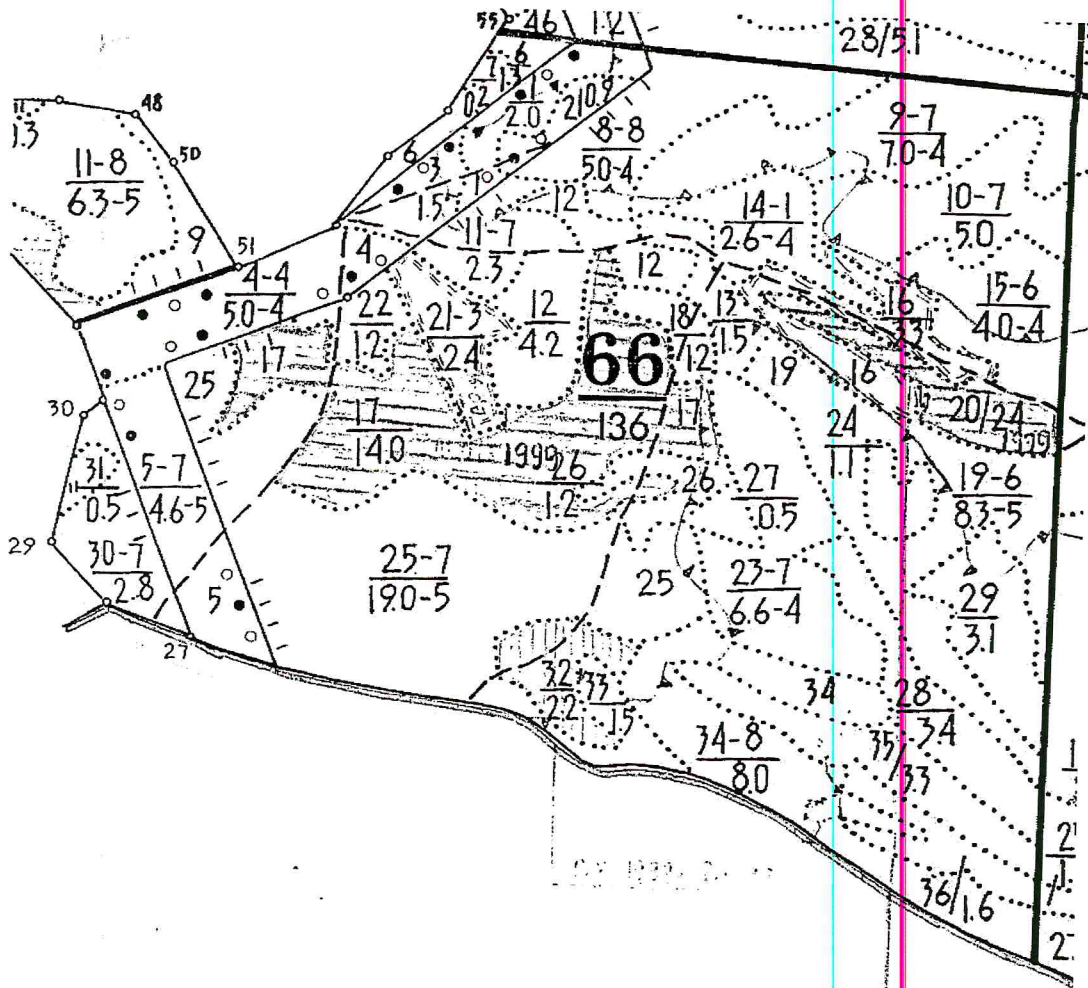
Лесничество (лесопарк) Красноармейское

(название)

Участковое лесничество Нижнебанновское (Меловское), квартал ббм

(название)

Собственность - Российской Федерации;



Первый заместитель
министра- начальник
управления лесного
хозяйства

Колдаев А.В.

ФИО

04.10.2014

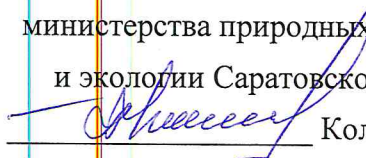
Дата



Подпись

УТВЕРЖДАЮ:

Первый заместитель министра
– начальник управления лесного хозяйства
министерства природных ресурсов
и экологии Саратовской области


Колдаев А.В.
« 06 » октября 20 17 г.

Акт
лесопатологического обследования № 010/13

лесных насаждений Красноармейского лесничества (лесопарка)
Саратовской области (субъект Российской Федерации)

Способ лесопатологического обследования: 1. Визуальный

2. Инструментальный

Место проведения

Участковое лесничество	Урочище (дача)	Квартал (кварталы)	Выдел (выделы)	Площадь, га
Нижнебанновское		75	2	13,0

Лесопатологическое обследование проведено на общей площади 13,0га.

Инструментальное обследование лесного участка

2.1. Фактическая таксационная характеристика лесного насаждения соответствует (не соответствует) (нужное подчеркнуть) таксационному описанию. Причины несоответствия: Давность лесоустройства

Ведомость лесных участков с выявленными несоответствиями таксационным описаниям приведена в приложении № 1 к Акту.

2.2. Состояние насаждений: с нарушенной устойчивостью
с утраченной устойчивостью

причины повреждения: Устойчивый низовой пожар 1-3 летней давности средней интенсивности

в том числе:

заселено (отработано) стволовыми вредителями

Вид вредителя	Порода	Встречаемость (% заселённых деревьев)	Степень заселения лесного насаждения (слабая, средняя, сильная)

Повреждено огнём

Вид пожара	Порода	Состояние корневых лап		Состояние корневой шейки		Подсушивание луба	
		процент повреждённых огнём корней	процент деревьев с данным повреждением	ожог корневой шейки по окружности (1/4; 2/4; 3/4; более 3/4)	процент деревьев с данным повреждением	по окружности (1/4; 2/4; 3/4; более 3/4)	процент деревьев с данным повреждением
Устойчивый низовой пожар 1-3 летней давности средней интенсивности	Дуб			3/4	60		

Поражено болезнями

Вид болезни	Порода	Встречаемость (% поражённых деревьев)	Степень поражения лесного насаждения (слабая, средняя, сильная)

2.3. Выборке подлежит 40 % деревьев,

в том числе:

ослабленных _____ % (причины назначения) _____

сильно ослабленных _____ % (причины назначения) _____

усыхающих _____ % (причины назначения) _____

свежего сухостоя 5 %,

старого сухостоя 5 %,

ветровал, бурелом 30 %

аварийных _____ %

2.4. Полнота лесного насаждения после уборки деревьев, подлежащих рубке, составит 0,36

Критическая полнота для данной категории лесных насаждений составляет 0,3

ЗАКЛЮЧЕНИЕ

С целью предотвращения негативных процессов или снижения ущерба от их воздействия назначено: Выборочная санитарная рубка, так как после уборки деревьев назначенных в рубку полнота насаждений не будет ниже критической полноты 0,3.

Участковое лесничество	Урочище (дача)	Квартал	Выдел	Площадь, выдела, га	Вид мероприятия	Площадь, мероприятия, га	Порода	Запас на выдел, куб.м	Крайние сроки проведения
Нижнебанновское		75	2	13,0	СРВ	13,0	Дуб	433	2018г.

Ведомость перечета деревьев, назначенных в рубку, и абрис лесного участка прилагаются (приложение 2 и 3 к Акту)

Меры по обеспечению возобновления: Очистка лесосеки от порубочных остатков

Мероприятия, необходимые для предупреждения повреждения или поражения смежных насаждений: Проведение намечаемой рубки в срок, вывозка древесины, удаление порубочных остатков

Сведения для расчёта степени повреждения: _____

Год образования старого сухостоя период: с 2015г. по 2016г.

Основная причина повреждения древесины Устойчивый низовой пожар 1-3 летней давности средней интенсивности

Дата проведения обследований: «26» 09 2017г.

Исполнитель работ по проведению лесопатологического обследования:

ФИО Мордовин О.В. Подпись 

**Ведомость лесных участков с выявленными несоответствиями таксационным описаниям
Красноармейское лесничество, Нижнебанновское участковое лесничество**

Источник данных	Год проведения лесосурействва	Номер квартала	Номер выдела	Площадь выдела, га	Целевое назначение лесов	Категория защитных лесов	Номер лесопатологического выдела	Площадь лесопатологического выдела, га	Таксационная характеристика										Заложено пробных площадей				
									состав	порода	возраст, лет	средняя высота, м	средний диаметр, см	тип леса	тип условий местопрорастания	плотота	бонитет	запас, куб.м/га	количество, шт.	общая площадь, га			
ТО	1993	75	2	13,0	Защитные	Противоразные				10Днн	Дуб	85	13	24	Дузм	С ₁	0,6	5	100				
						Леса имеющие научное или историческое значение																	
Ф	2017	75	2	13,0	Защитные		1	13,0		10Днн	Дуб	109	13	24	Дузм	С ₁	0,6	5	100	1		1,1	

Примечание:

ТО – таксационные описания

Ф - фактическая характеристика лесного насаждения

Исполнитель работ по проведению лесопатологического обследования:

ФИО Мордовин О.В. Подпись _____

«26» 09 2017г.

Ведомость перечета деревьев, назначенных в рубку

ВРЕМЕННАЯ ПРОБНАЯ ПЛОЩАДЬ № 1

Субъект Российской Федерации Саратовская область

Лесничество (лесопарк) Красноармейское Квартал 75 Выдел 2

Площадь 13,0 га,

Номер очага вредных организмов _____ Размер пробной площади 1,1 га

Таксационная характеристика:

Тип леса Дузм Состав 10Днн Возраст 109 Бонитет 5

Полнота 0,6 Запас на га 83 м³ Возобновление _____

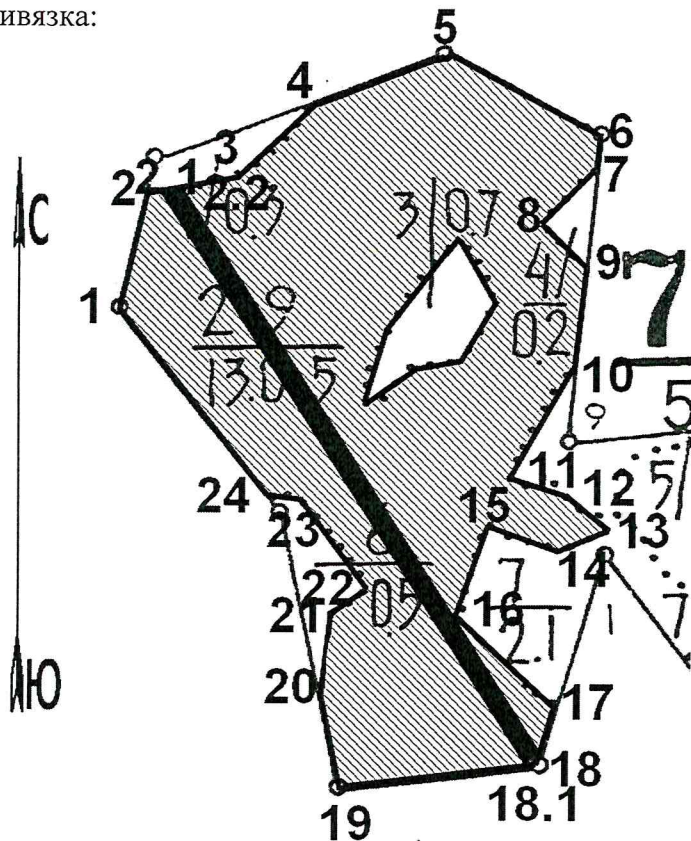
Время и причина ослабления лесного насаждения Устойчивый низовой пожар 1-3 летней давности средней интенсивности

Тип очага вредных организмов: эпизодический, хронический (подчеркнуть)

Фаза развития очага вредных организмов: начальная, нарастания численности, собственно вспышка, кризис (подчеркнуть)

Состояние лесного насаждения, намечаемые мероприятия: Насаждение представлено ветровалом, свежим и старым сухостоем. Намечаемые мероприятия выборочная санитарная рубка

Привязка:



№№ точек	Румбы	Промер линий (м)
1-2	СВ-12°	95
2-2.1	СВ-74°	20
2.1-2.2	СВ-74°	20
2.2-18	ЮВ-31,5°	549
18-18.1	ЮЗ-81°	20
18.1-2.1	СЗ-31,5	551

Исполнитель работ по проведению лесопатологического обследования:

ФИО Мордовин О.В Подпись _____

Дата составления документа «26» 09 2017г. Телефон 8(84550)2-13-49

ВЕДОМОСТЬ ПЕРЕЧЕТА ДЕРЕВЬЕВ

Порода: Дуб

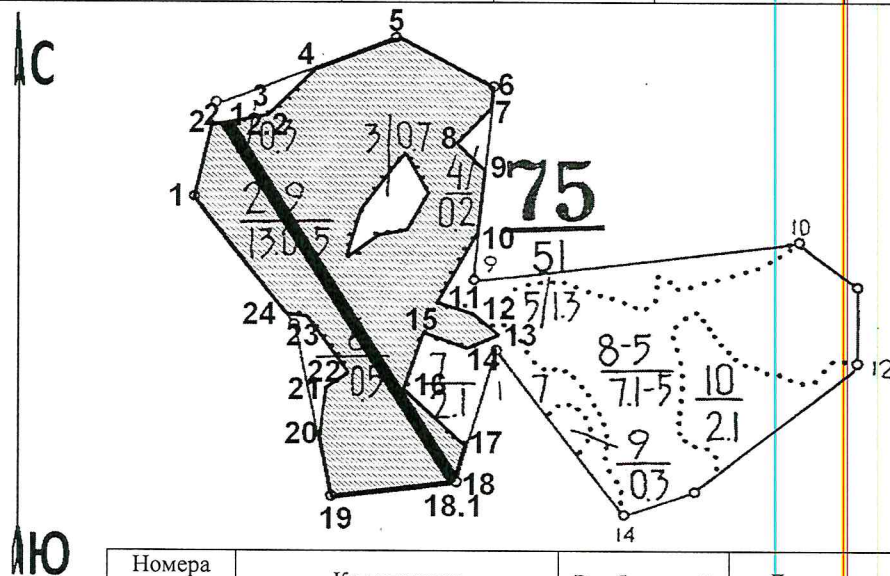
Ступени толщины см.	Количество деревьев по категориям состояния, шт.																Всего деревьев по ступеням толщины	
	I	II	III	IV		V		VI			ветровал, бурелом			аварийные деревья			шт.	в т.ч. подлежат рубке, %
				НЗ	З	НЗ	З	НЗ	З	О	НЗ	З	О	НЗ	З	О		
1	2	3	4	5	6	7	8	9	10	11	12	13	14	15	16	17	18	19
8						2					12						14шт. 0,28м ³ 100%	14шт. 0,28м ³ 100%
12			21								29						50шт. 3,0м ³ 100%	29шт. 1,74м ³ 58%
16		14	17			6		5			33						75шт. 9,0м ³ 100%	44шт. 5,28м ³ 59%
20		65	25			15					38						143шт. 30,03м ³ 100%	53шт. 11,13м ³ 37%
24	35	24	18					12			36						125шт. 42,5м ³ 100%	48шт. 16,32м ³ 38%
28	2	2				1					3						8шт. 4,0м ³ 100%	4шт. 2,0м ³ 50%
32	1	2															3 шт. 2,04м ³ 100%	-
Итого, %	38шт. 13,58 м ³ 15%	107шт. 25,85 м ³ 29%	81шт. 14,67 м ³ 16%			24 шт. 4,41 м ³ 5%		17шт. 4,68 м ³ 5%			151шт. 27,66 м ³ 30%						418 шт. 90,85 м ³ 100%	192 шт. 36,75 м ³ 40%

Примечание: НЗ - незаселенное, З - заселенное, О - отработанное вредителями.

Абрис участка

М 1:10000

№ выдела	Ленты (круговой площадки) перечёта				
	№ ленты (площадки)	длина, м	ширина, м	радиус, м	площадь, га
2	1	550	20	-	1,1



Номера точек	Координаты	Румбы линий	Длина, м
1-2	50°36'40.1" 45°36'15.7"	СВ-12°	95
2-3	50°36'44.2" 45°36'16.6"	СВ-74°	97
3-4	50°36'45.2" 45°36'21.5"	СВ-32°	62
4-5	50°36'47.5" 45°36'25.3"	СВ-69°	115
5-6	50°36'48.3" 45°36'28.2"	ЮВ-60°	145
6-7	50°36'45.2" 45°36'36.7"	ЮЗ-5°	27
7-8	50°36'43.9" 45°36'35.8"	ЮЗ-39°	50
8-9	50°36'43.1" 45°36'34.5"	ЮВ-43°	45
9-10	50°36'41.2" 45°36'35.7"	ЮЗ-6°	83
10-11	50°36'39.7" 45°36'35.6"	ЮЗ-29°	100
11-12	50°36'36.6" 45°36'33.8"	СВ-82°	30
12-13	50°36'34.4" 45°36'36.1"	ЮВ-32°	61
13-14	50°36'32.8" 45°36'37.2"	ЮЗ-61°	53
14-15	50°36'32.5" 45°36'34.1"	СЗ-70°	56
15-16	50°36'33.4" 45°36'32.7"	ЮЗ-19°	90
16-17	50°36'31.6" 45°36'32.5"	ЮВ-52°	102
17-18	50°36'29.4" 45°36'34.4"	ЮЗ-16°	55
18-19	50°36'27.8" 45°36'32.2"	ЮЗ-81°	162
19-20	50°36'27.6" 45°36'25.8"	СЗ-12°	85
20-21	50°36'29.8" 45°36'22.7"	СВ-7°	70
21-22	50°36'31.6" 45°36'24.1"	СВ-53°	30
22-23	50°36'32.1" 45°36'26.3"	СЗ-37°	100
23-24	50°36'35.2" 45°36'23.6"	ЮЗ-85°	19
24-1	50°36'35.1" 45°36'22.2"	СЗ-39	190

Условные обозначения:



- участок, отведенный в рубку



- пробная площадь (ленточный переčet)

Исполнитель работ по проведению лесопатологического обследования:

ФИО Мордовин О.В. Подпись

Дата составления документа «26» 09 2014г.

Телефон 8(84550)2-13-49

ВЫПИСКА ИЗ ГОСУДАРСТВЕННОГО ЛЕСНОГО РЕЕСТРА

на «04» октября 2017г.

Орган государственной власти, осуществляющий ведение государственного лесного реестра на территории Саратовской области: **министерство природных ресурсов и экологии Саратовской области в лице первого заместителя министра - начальника управления лесного хозяйства Колдаева А.В.**

Правообладатель земель лесного фонда на территории Саратовской области: **министерство природных ресурсов и экологии Саратовской области** (согласно п. 11 Положения о министерстве природных ресурсов и экологии Саратовской области, утвержденного постановлением Правительства Саратовской области от 08 октября 2013 г. № 537-П «Вопросы министерства природных ресурсов и экологии Саратовской области» и п.п. 2 п.1 ст. 83 Лесного кодекса РФ)

Заявитель: Министерство природных ресурсов и экологии Саратовской области (во исполнении пункта 1.7 протокола совещания Департамента лесного хозяйства по Приволжскому федеральному округу, ФБУ «Рослесозащита» №01-05/3678 от 27.12.2016)

Информация по запрашиваемому лесному участку:

Собственность: Российской Федерации

Категория земель: земли лесного фонда

ХАРАКТЕРИСТИКА ЛЕСНОГО УЧАСТКА

Адрес (местоположение) лесного участка: Красноармейский район

Лесничество	Красноармейское
Участковое лесничество	Нижнебанновское
Общая площадь, га	13,0
Категория лесов	Защитные
Категория защитности лесов	ценные леса: леса, имеющие научное или историческое значение
Возможный вид использования	Заготовка древесины

Таксационная характеристика лесного участка (по материалам лесоустройства 1994 г.):

№ квартала	№ выдела	Площадь, га	Состав	Возраст	Высота	Диаметр	Бонитет	Тип леса	ТУМ	Полнога	Запас, м3/га
75	2	13,0	10Днн	85	13	24	5	Дузм	С1	0,6	100
Итого		13,0									

Наименование, местонахождение юридического лица /ФИО физического лица/ - **лесопользователя (арендатора) /договор аренды лесного участка отсутствуют.**

(договор аренды лесного участка, постоянное (бессрочное) пользование лесным участком, договор безвозмездного срочного пользования лесным участком, реквизиты договора, срок пользования)

Особые отметки: нет. Акт лесопатологического обследования №010/13.

Первый заместитель министра-
начальник управления лесного
хозяйства

Колдаев А.В.

ФИО

04.10.2017

Дата

Подпись

МП



Карта-схема расположения и границы лесного участка

Саратовская область

(субъект Российской Федерации, муниципальное образование)

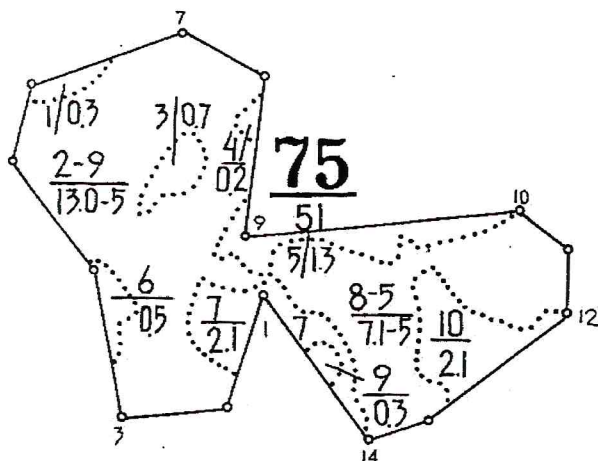
Лесничество (лесопарк) **Красноармейское**

(название)

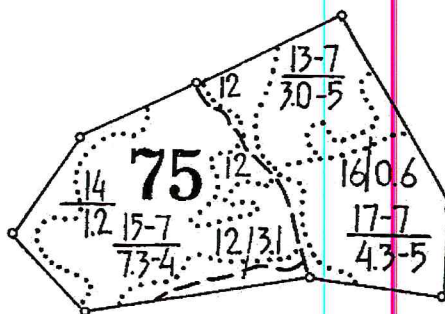
Участковое лесничество **Нижнебанновское**, квартал 75

(название)

Собственность - Российской Федерации;



АО "Белогорское"



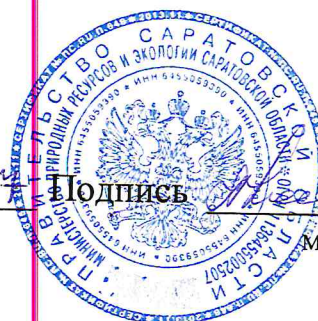
Первый заместитель
министра- начальник
управления лесного
хозяйства

Колдаев А.В.

ФИО

04.10.2014

Дата

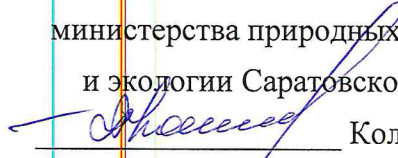


Подпись

МП

УТВЕРЖДАЮ:

Первый заместитель министра
– начальник управления лесного хозяйства
министерства природных ресурсов
и экологии Саратовской области


Колдаев А.В.
« 06 » октября 20 17 г.

**Акт
лесопатологического обследования № 011/13**

лесных насаждений Красноармейского лесничества (лесопарка)

Саратовской области (субъект Российской Федерации)

Способ лесопатологического обследования: 1. Визуальный

2. Инструментальный

Место проведения

Участковое лесничество	Урочище (дача)	Квартал (кварталы)	Выдел (выделы)	Площадь, га
Нижнебанновское		5	19	14,0

Лесопатологическое обследование проведено на общей площади 8,4га.

Инструментальное обследование лесного участка

2.1. Фактическая таксационная характеристика лесного насаждения соответствует (не соответствует) (нужное подчеркнуть) таксационному описанию. Причины несоответствия: Давность лесоустройства

Ведомость лесных участков с выявленными несоответствиями таксационным описаниям приведена в приложении № 1 к Акту.

2.2. Состояние насаждений: с нарушенной устойчивостью
с утраченной устойчивостью

причины повреждения: Устойчивый низовой пожар 4-10 летней давности средней интенсивности

в том числе:

заселено (отработано) стволовыми вредителями

Вид вредителя	Порода	Встречаемость (% заселённых деревьев)	Степень заселения лесного насаждения (слабая, средняя, сильная)

Повреждено огнём

Вид пожара	Порода	Состояние корневых лап		Состояние корневой шейки		Подсушивание луба	
		процент повреждённых огнём корней	процент деревьев с данным повреждением	ожог корневой шейки по окружности (1/4; 2/4; 3/4; более 3/4)	процент деревьев с данным повреждением	по окружности (1/4; 2/4; 3/4; более 3/4)	процент деревьев с данным повреждением
Устойчивый низовой пожар 4-10 летней давности средней интенсивности	Дуб			3/4	75		

Поражено болезнями

Вид болезни	Порода	Встречаемость (% поражённых деревьев)	Степень поражения лесного насаждения (слабая, средняя, сильная)

2.3. Выборке подлежит 49 % деревьев,

в том числе:

ослабленных _____ % (причины назначения) _____

сильно ослабленных _____ % (причины назначения) _____

усыхающих _____ % (причины назначения) _____

свежего сухостоя 5 %,

старого сухостоя 44 %,

ветровал, бурелом _____ %

аварийных _____ %

2.4. Полнота лесного насаждения после уборки деревьев, подлежащих рубке, составит 0,3

Критическая полнота для данной категории лесных насаждений составляет 0,3

ЗАКЛЮЧЕНИЕ

С целью предотвращения негативных процессов или снижения ущерба от их воздействия назначено: Выборочная санитарная рубка, так как после уборки деревьев назначенных в рубку полнота насаждений не будет ниже критической полноты 0,3.

Участковое лесничество	Урочище (дача)	Квартал	Выдел	Площадь, выдела, га	Вид мероприятия	Площадь, мероприятия, га	Порода	Запас на выдел, куб.м	Крайние сроки проведения
Нижнебанновское		5	19	14,0	СРВ	8,4	Дуб	288	2018г.

Ведомость перечета деревьев, назначенных в рубку, и абрис лесного участка прилагаются (приложение 2 и 3 к Акту)

Меры по обеспечению возобновления: Очистка лесосеки от порубочных остатков

Мероприятия, необходимые для предупреждения повреждения или поражения смежных насаждений: Проведение намечаемой рубки в срок, вывозка древесины, удаление порубочных остатков

Сведения для расчёта степени повреждения: _____

Год образования старого сухостоя период: с 2013г.

Основная причина повреждения древесины Устойчивый низовой пожар 4-10 летней давности средней интенсивности

Дата проведения обследований: «26» 09 2017г.

Исполнитель работ по проведению лесопатологического обследования:

ФИО Мордовин О.В. Подпись О.В.

**Ведомость лесных участков с выявленными несоответствиями таксационным описаниям
Красноармейское лесничество, Нижнебанновское участковое лесничество**

Источник данных	Год проведения лесосурействования	Номер квартала	Номер выдела	Площадь выдела, га	Целевое назначение лесов	Категория защитных лесов	Номер лесопатологического выдела	Площадь лесопатологического выдела, га	Таксационная характеристика											Заложено пробных площадей		
									состав	порода	возраст, лет	средняя высота, м	средний диаметр, см	тип леса	тип условий местопроизрастания	плотота	бонитет	запас, куб.м/га	количество, шт.	общая площадь, га		
ТО	1993	5	19	14,0	Защитные	Противоэрозийные			10Днн+Б+Ос	Дуб	65	10	24	Дост	С ₀₋₁	0,6	5	70				
Ф	2017	5	19	14,0	Защитные	Противоэрозийные	1	8,4	10Днн+Б+Ос	Дуб	89	10	24	Дост	С ₀₋₁	0,6	5	70	1	0,8		

Примечание:

ТО – таксационные описания

Ф - фактическая характеристика лесного насаждения

Исполнитель работ по проведению лесопатологического обследования:

ФИО Мордовин О.В. Подпись _____

«26» 09 2017г.

Ведомость перечета деревьев, назначенных в рубку

ВРЕМЕННАЯ ПРОБНАЯ ПЛОЩАДЬ № 1

Субъект Российской Федерации Саратовская область

Лесничество (лесопарк) Красноармейское Квартал 5 Выдел 19

Площадь 8,4 га,

Номер очага вредных организмов _____ Размер пробной площади 0,8 га

Таксационная характеристика:

Тип леса Дост Состав 10Днн Возраст 89 Бонитет 5

Полнота 0,6 Запас на га 70 м³ Возобновление _____

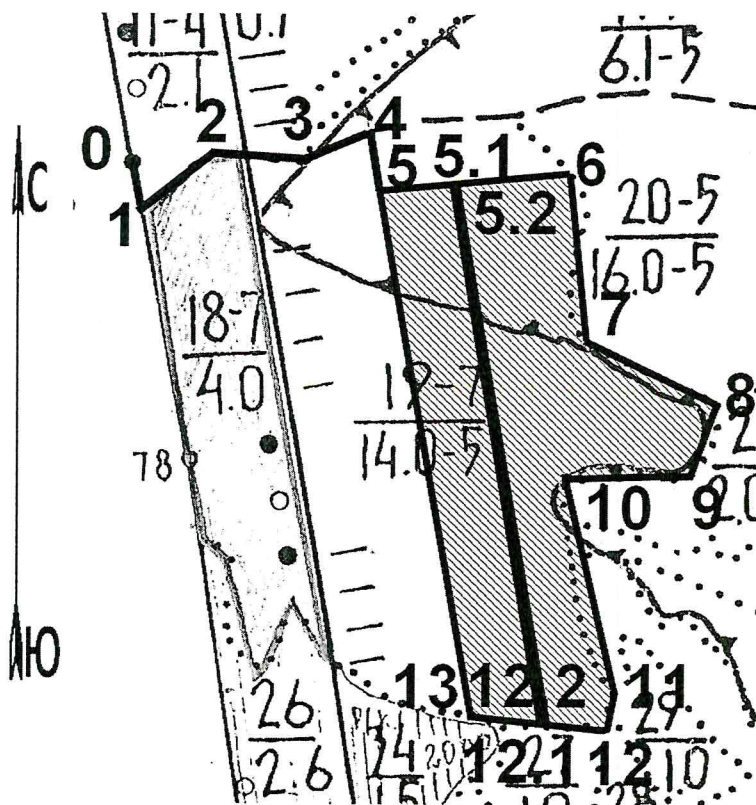
Время и причина ослабления лесного насаждения Устойчивый низовой пожар 4-10 летней давности средней интенсивности

Тип очага вредных организмов: эпизодический, хронический (подчеркнуть)

Фаза развития очага вредных организмов: начальная, нарастания численности, собственно вспышка, кризис (подчеркнуть)

Состояние лесного насаждения, намечаемые мероприятия: Насаждение представлено свежим и старым сухостоем. Намечаемые мероприятия выборочная санитарная рубка

Привязка:



№№ точек	Румбы	Промер линий (м)
0-1	ЮВ-12°	35
1-2	СВ-49°	90
2-3	ЮВ-79°	70
3-4	СВ-64°	75
4-5	ЮВ-8°	55
5-5.1	СВ-88°	55
5.1-5.2	СВ-88°	17
5.2-12.1	ЮВ-8°	476
12.1-12.2	СЗ-76°	17
12.2-5.1	СЗ-8°	474

Исполнитель работ по проведению лесопатологического обследования:

ФИО Мордовин О.В Подпись _____

Дата составления документа «26» 09 2017г. Телефон 8(84550)2-13-49

ВЕДОМОСТЬ ПЕРЕЧЕТА ДЕРЕВЬЕВ

Порода: Дуб

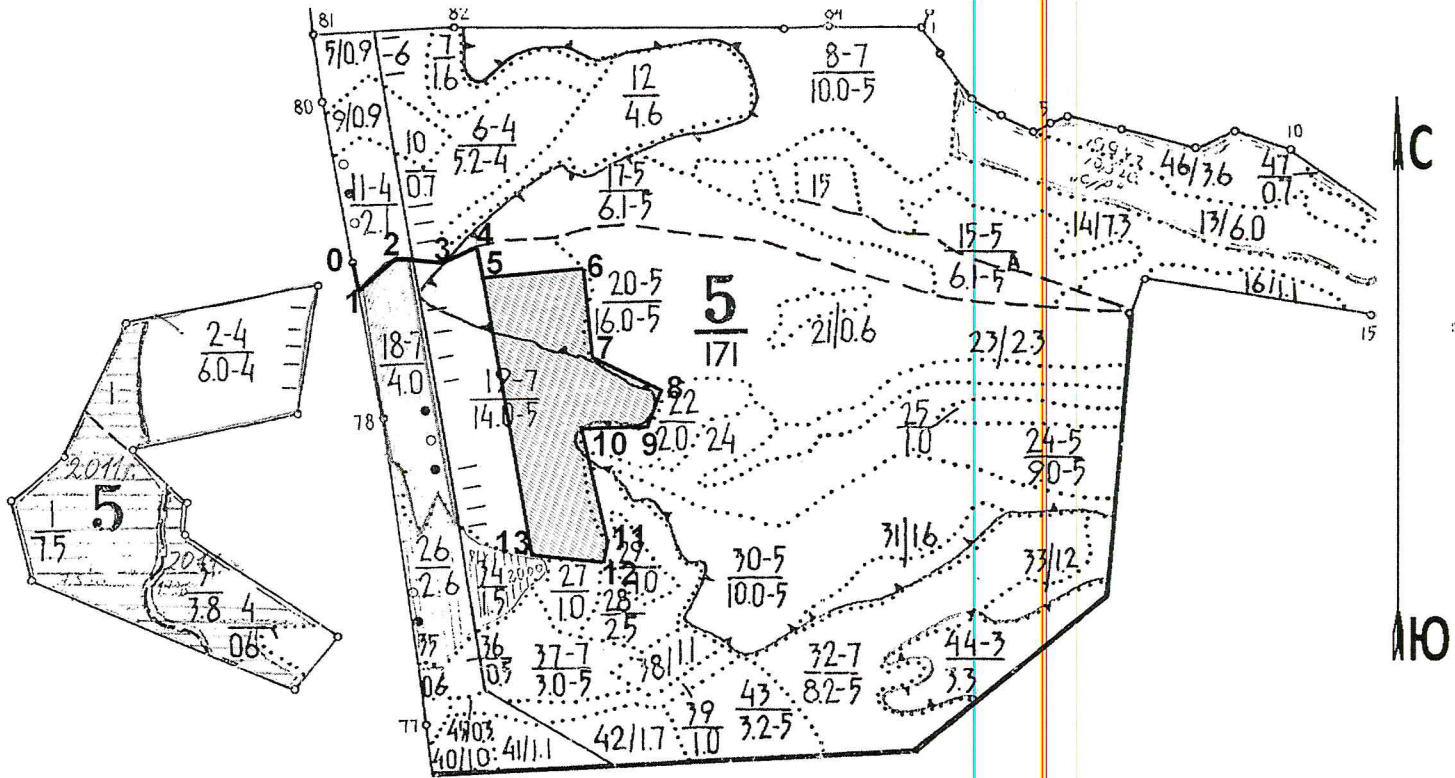
Ступени толщины см.	Количество деревьев по категориям состояния, шт.																Всего деревьев по ступеням толщины	
	I	II	III	IV		V		VI			ветровал, бурелом			аварийные деревья			шт.	в т.ч. подлежат рубке, %
				НЗ	З	НЗ	З	НЗ	З	О	НЗ	З	О	НЗ	З	О		
1	2	3	4	5	6	7	8	9	10	11	12	13	14	15	16	17	18	19
8								5									5шт. 0,1м ³ 100%	5шт. 0,1м ³ 100%
12		5	7					18									30шт. 1,8м ³ 100%	18шт. 1,08м ³ 60%
16		20	21					42									83шт. 9,96м ³ 100%	42шт. 5,04м ³ 51%
20	19	28	9				5	53									114шт. 23,94м ³ 100%	58шт. 12,18м ³ 51%
24	15	10					5	17									47шт. 15,98м ³ 100%	22шт. 7,48м ³ 47%
28	1		2					3									6шт. 3,0м ³ 100%	3шт. 1,5м ³ 50%
32	1																1шт. 0,68м ³ 100%	-
Итого, %	36шт. 10,27 м ³ 18%	63шт. 11,98 м ³ 22%	39шт. 5,83 м ³ 11%				10шт. 2,75 м ³ 5%	138шт. 24,63 м ³ 44%									286шт. 55,46 м ³ 100%	148шт. 27,38 м ³ 49%

Примечание: НЗ - незаселенное, З - заселенное, О - отработанное вредителями.

Абрис участка



М 1:10000

№ выдела	Ленты (круговой площадки) перечёта				
	№ ленты (площадки)	длина, м	ширина, м	радиус, м	площадь, га
19	1	475	17	-	0,8



Номера точек	Координаты	Румбы линий	Длина, м
0-1	50°45'12.9" 45°32'47.7"	ЮВ-12°	35
1-2	50°45'11.8" 45°32'48.1"	СВ-49°	90
2-3	50°45'12.5" 45°32'51.4"	ЮВ-79°	70
3-4	50°45'12.0" 45°32'55.2"	СВ-64°	75
4-5	50°45'12.6" 45°32'57.6"	ЮВ-8°	55
5-6	50°45'09.8" 45°32'58.4"	СВ-88	140
6-7	50°45'10.2" 45°33'09.7"	ЮВ-5	125
7-8	50°45'06.5" 45°33'08.1"	ЮВ-65	145
8-9	50°45'03.9" 45°33'14.3"	ЮЗ-18	58
9-10	50°45'01.6" 45°33'12.7"	ЮЗ-83	116
10-11	50°45'01.5" 45°33'06.9"	ЮВ-14	214
11-12	50°44'54.4" 45°33'09.1"	ЮЗ-12	45
12-13	50°44'54.3" 45°33'06.4"	СЗ-76	124
13-5	50°44'55.0" 45°33'00.1"	СЗ-8	466

Условные обозначения:

-  - участок, отведенный в рубку
-  - пробная площадь (ленточный пересчет)

Исполнитель работ по проведению лесопатологического обследования:

ФИО Мордовин О.В. Подпись 

Дата составления документа « 26 » 09 20 17 г. Телефон 8(84550)2-13-49

ВЫПИСКА ИЗ ГОСУДАРСТВЕННОГО ЛЕСНОГО РЕЕСТРА

на «04» октября 2017г.

Орган государственной власти, осуществляющий ведение государственного лесного реестра на территории Саратовской области: **министерство природных ресурсов и экологии Саратовской области в лице первого заместителя министра - начальника управления лесного хозяйства Колдаева А.В.**

Правообладатель земель лесного фонда на территории Саратовской области: **министерство природных ресурсов и экологии Саратовской области** (согласно п. 11 Положения о министерстве природных ресурсов и экологии Саратовской области, утвержденного постановлением Правительства Саратовской области от 08 октября 2013 г. № 537-П «Вопросы министерства природных ресурсов и экологии Саратовской области» и п.п. 2 п.1 ст. 83 Лесного кодекса РФ)

Заявитель: Министерство природных ресурсов и экологии Саратовской области (во исполнении пункта 1.7 протокола совещания Департамента лесного хозяйства по Приволжскому федеральному округу, ФБУ «Рослесозащита» №01-05/3678 от 27.12.2016)

Информация по запрашиваемому лесному участку:

Собственность: Российской Федерации

Категория земель: земли лесного фонда

ХАРАКТЕРИСТИКА ЛЕСНОГО УЧАСТКА

Адрес (местоположение) лесного участка: Красноармейский район

Лесничество	Красноармейское
Участковое лесничество	Нижнебанновское
Общая площадь, га	8,4
Категория лесов	Защитные
Категория защитности лесов	ценные леса: противозерозийные леса
Возможный вид использования	Заготовка древесины

Таксационная характеристика лесного участка (по материалам лесоустройства 1994 г.):

№ квартала	№ выдела	Площадь, га	Состав	Возраст	Высота	Диаметр	Бонитет	Тип леса	ТУМ	Полнота	Запас, м3/га
5	ч19	8,4	10Днн	65	10	24	5	Дост	С0_1	0,6	70
Итого		8,4									

Наименование, местонахождение юридического лица /ФИО физического лица/ - **лесопользователя (арендатора) /договор аренды лесного участка отсутствуют.**

(договор аренды лесного участка, постоянное (бессрочное) пользование лесным участком, договор безвозмездного срочного пользования лесным участком, реквизиты договора, срок пользования)

Особые отметки: нет. Акт лесопатологического обследования №011/13.

Первый заместитель министра-
начальник управления лесного
хозяйства

Колдаев А.В.

ФИО

04.10.2017

Дата



Подпись

МП

Карта-схема расположения и границы лесного участка Саратовская область

(субъект Российской Федерации, муниципальное образование)

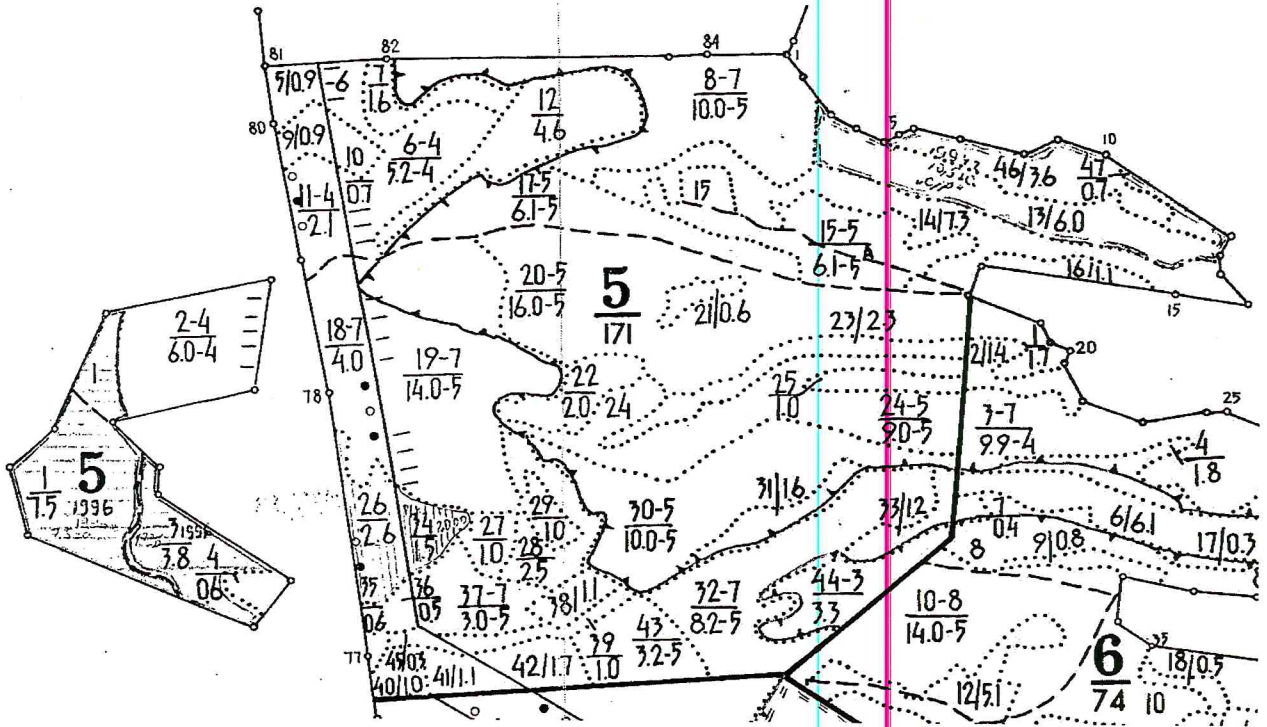
Лесничество (лесопарк) **Красноармейское**

(название)

Участковое лесничество **Нижнебанновское**, квартал 5

(название)

Собственность - Российской Федерации;



Первый заместитель
министра- начальник
управления лесного
хозяйства
Колдаев А.В.

ФИО

04.10.2014

Дата

Подпись



УТВЕРЖДАЮ:

Первый заместитель министра
– начальник управления лесного хозяйства
министерства природных ресурсов
и экологии Саратовской области

 Колдаев А.В.

«06» октября 2017 г.

**Акт
лесопатологического обследования № 012/13**

лесных насаждений Красноармейского лесничества (лесопарка)

Саратовской области (субъект Российской Федерации)

Способ лесопатологического обследования: 1. Визуальный

2. Инструментальный

Место проведения

Участковое лесничество	Урочище (дача)	Квартал (кварталы)	Выдел (выделы)	Площадь, га
Нижебанновское		31	9	18,0

Лесопатологическое обследование проведено на общей площади 15,0га.

Инструментальное обследование лесного участка

2.1. Фактическая таксационная характеристика лесного насаждения соответствует (не соответствует) (нужное подчеркнуть) таксационному описанию. Причины несоответствия: Давность лесоустройства

Ведомость лесных участков с выявленными несоответствиями таксационным описаниям приведена в приложении № 1 к Акту.

2.2. Состояние насаждений: с **нарушенной устойчивостью**
с **утраченной устойчивостью**

причины повреждения: Устойчивый низовой пожар 4-10 летней давности низкой интенсивности

в том числе:

заселено (отработано) стволовыми вредителями

Вид вредителя	Порода	Встречаемость (% заселённых деревьев)	Степень заселения лесного насаждения (слабая, средняя, сильная)

Повреждено огнём

Вид пожара	Порода	Состояние корневых лап		Состояние корневой шейки		Подсушивание луба	
		процент повреждённых огнём корней	процент деревьев с данным повреждением	ожог корневой шейки по окружности (1/4; 2/4; 3/4; более 3/4)	процент деревьев с данным повреждением	по окружности (1/4; 2/4; 3/4; более 3/4)	процент деревьев с данным повреждением
Устойчивый низовой пожар 4-10 летней давности низкой интенсивности	Дуб			1/4	80		

Поражено болезнями

Вид болезни	Порода	Встречаемость (% поражённых деревьев)	Степень поражения лесного насаждения (слабая, средняя, сильная)

2.3. Выборке подлежит 10 % деревьев,

в том числе:

ослабленных _____ % (причины назначения) _____

сильно ослабленных _____ % (причины назначения) _____

усыхающих _____ % (причины назначения) _____

свежего сухостоя 1 %,

старого сухостоя 9 %,

ветровал, бурелом _____ %

аварийных _____ %

2.4. Полнота лесного насаждения после уборки деревьев, подлежащих рубке, составит 0,7

Критическая полнота для данной категории лесных насаждений составляет 0,3

ЗАКЛЮЧЕНИЕ

С целью предотвращения негативных процессов или снижения ущерба от их воздействия назначено: Выборочная санитарная рубка, так как после уборки деревьев назначенных в рубку полнота насаждений не будет ниже критической полноты 0,3

Участковое лесничество	Урочище (дача)	Квартал	Выдел	Площадь, выдела, га	Вид мероприятия	Площадь, мероприятия, га	Порода	Запас на выдел, куб.м	Крайние сроки проведения
Нижнебанновское		31	9	18,0	СРВ	15,0	Дуб	203	2018г.

Ведомость перечета деревьев, назначенных в рубку, и абрис лесного участка прилагаются (приложение 2 и 3 к Акту)

Меры по обеспечению возобновления: Очистка лесосеки от порубочных остатков

Мероприятия, необходимые для предупреждения повреждения или поражения смежных насаждений: Проведение намечаемой рубки в срок, вывозка древесины, удаление порубочных остатков

Сведения для расчёта степени повреждения: _____

Год образования старого сухостоя период: с 2013г. по 2016г.

Основная причина повреждения древесины Устойчивый низовой пожар 4-10 летней давности низкой интенсивности

Дата проведения обследований: «26» 09 2017г.

Исполнитель работ по проведению лесопатологического обследования:

ФИО Мордовин О.В. Подпись 

**Ведомость лесных участков с выявленными несоответствиями таксационным описаниям
Красноармейское лесничество, Нижнебанновское участковое лесничество**

Источник данных	Год проведения лесосурьейства	Номер квартала	Номер выдела	Площадь выдела, га	Целевое назначение лесов	Категория защитных лесов	Номер лесопатологического выдела	Площадь лесопатологического выдела, га	Таксационная характеристика										Заложено пробных площадей				
									состав	порода	возраст, лет	средняя высота, м	средний диаметр, см	тип леса	тип условий местопрорастания	полнота	бонитет	запас, куб.м/га	количество, шт.	общая площадь, га			
ТО	1993	31	9	18,0	Защитные	Противоэрозионные						10Днн	Дуб	85	15	28	Дузм	С ₁	0,8	4	170		
Ф	2017	31	9	18,0	Защитные	Леса имеющие научное или историческое значение	1	15,0				10Днн	Дуб	109	15	28	Дузм	С ₁	0,8	4	170	1	1,42

Примечание:

ТО – таксационные описания

Ф - фактическая характеристика лесного насаждения

Исполнитель работ по проведению лесопатологического обследования:

ФИО Мордовин О.В. Подпись _____

«26» 09 2017г.

Ведомость перечета деревьев, назначенных в рубку

ВРЕМЕННАЯ ПРОБНАЯ ПЛОЩАДЬ № 1

Субъект Российской Федерации Саратовская область

Лесничество (лесопарк) Красноармейское Квартал 31 Выдел 9

Площадь 15,0 га,

Номер очага вредных организмов _____ Размер пробной площади 1,42 га

Таксационная характеристика:

Тип леса Дузм Состав 10Днн Возраст 109 Бонитет 4

Полнота 0,8 Запас на га 137 м³ Возобновление _____

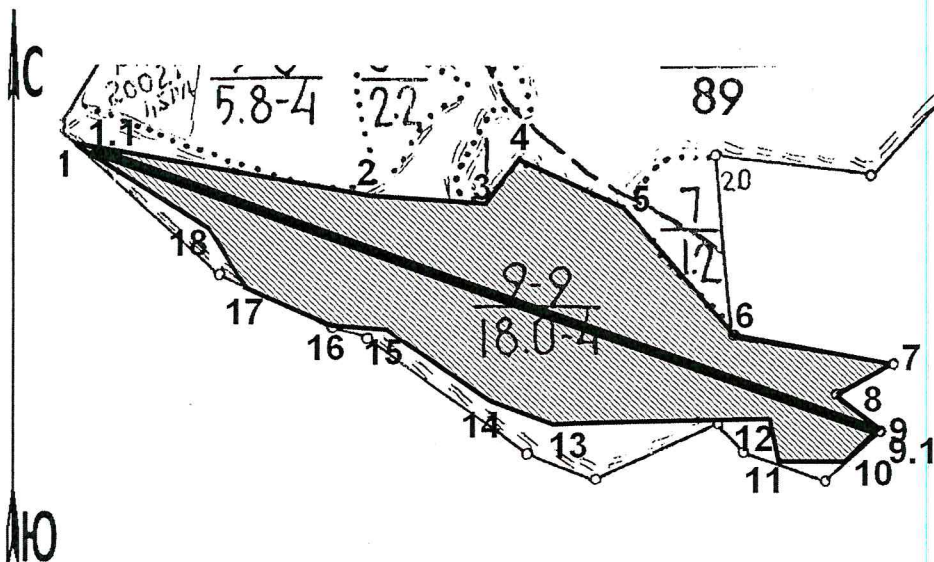
Время и причина ослабления лесного насаждения Устойчивый низовой пожар 4-10 летней давности низкой интенсивности

Тип очага вредных организмов: эпизодический, хронический (подчеркнуть)

Фаза развития очага вредных организмов: начальная, нарастания численности, собственно вспышка, кризис (подчеркнуть)

Состояние лесного насаждения, намечаемые мероприятия: Насаждение представлено свежим и старым сухостоем. Намечаемые мероприятия выборочная санитарная рубка

Привязка:



№№ точек	Румбы	Промер линий (м)
1-1.1	СВ-40°	15,5
1.1-9	ЮВ-71,5°	920
9-9.1	ЮЗ-40°	15,5
9.1-1	СЗ-71,5°	920

Исполнитель работ по проведению лесопатологического обследования:

ФИО Мордовин О.В Подпись _____

Дата составления документа «26» 09 2017г. Телефон 8(84550)2-13-49

ВЕДОМОСТЬ ПЕРЕЧЕТА ДЕРЕВЬЕВ

Порода: Дуб

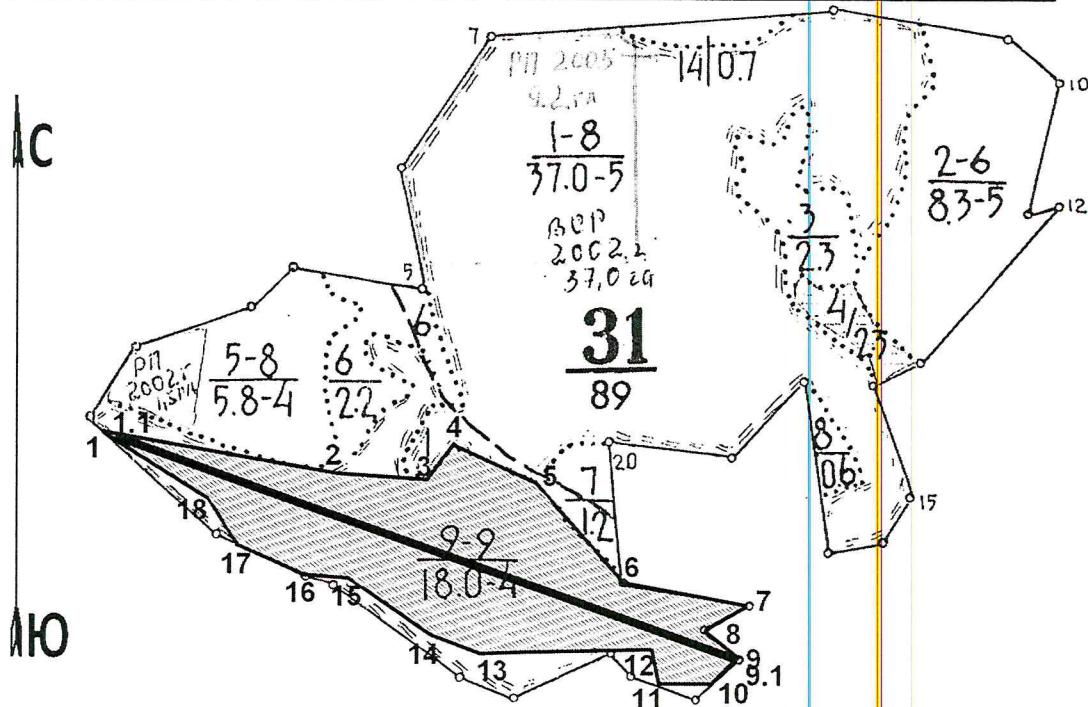
Ступени толщины см.	Количество деревьев по категориям состояния, шт.																Всего деревьев по ступеням толщины	
	I	II	III	IV		V		VI			ветровал, бурелом			аварийные деревья			шт.	в т.ч. подлежат рубке, %
				НЗ	З	НЗ	З	НЗ	З	О	НЗ	З	О	НЗ	З	О		
1	2	3	4	5	6	7	8	9	10	11	12	13	14	15	16	17	18	19
8			5					10									15шт. 0,3м ³ 100%	10шт. 0,2м ³ 67%
12			6			3		19									28шт. 1,68м ³ 100%	22шт. 1,32м ³ 78%
16			16			2		15									33шт. 3,96м ³ 100%	17шт. 2,04м ³ 51%
20	39	31	15					10									95шт. 19,95м ³ 100%	10шт. 2,1м ³ 11%
24	88	54	30			1		13									186шт. 63,24м ³ 100%	14шт. 4,76м ³ 8%
28	74	41	28			3		10									156шт. 78,0м ³ 100%	13шт. 6,5м ³ 8%
32	20							2									22шт. 14,96м ³ 100%	2шт. 1,36м ³ 9%
36	4							1									5шт. 4,5м ³ 100%	1шт. 0,9м ³ 20%
40	2	1															3шт. 3,45м ³ 100%	-
44		1															1шт. 1,4м ³ 100%	-
Итого, %	227шт. 94,61 м ³ 49%	128шт. 47,92 м ³ 25%	100шт. 29,73 м ³ 16%			9шт. 2,26 м ³ 1%		80шт. 16,92 м ³ 9%									544 шт. 191,44 м ³ 100%	89 шт. 19,18 м ³ 10%

Примечание: НЗ - незаселенное, З - заселенное, О - отработанное вредителями.

Абрис участка

М 1:10000

№ выдела	Ленты (круговой площадки) перечёта				
	№ ленты (площадки)	длина, м	ширина, м	радиус, м	площадь, га
9	1	920	15,5	-	1,42



Номера точек	Координаты	Румбы линий	Длина, м
1-2	50°41'17.4" 45°32'42.2"	ЮВ-86°	320
2-3	50°41'14.5" 45°32'59.2"	ЮВ-88°	110
3-4	50°41'13.7" 45°33'05.3"	ЮВ-47°	65
4-5	50°41'15.2" 45°33'06.9"	ЮВ-71°	130
5-6	50°41'13.1" 45°33'12.1"	ЮВ-43°	190
6-7	50°41'08.5" 45°33'17.1"	ЮВ-81°	180
7-8	50°41'05.7" 45°33'26.5"	ЮЗ-62°	70
8-9	50°41'04.9" 45°33'23.5"	ЮВ-64°	65
9-10	50°41'02.5" 45°33'24.5"	ЮЗ-47°	50
10-11	50°41'01.6" 45°33'23.3"	ЮЗ-89°	80
11-12	50°41'01.6" 45°33'21.7"	СЗ-14°	50
12-13	50°41'02.5" 45°33'21.3"	ЮЗ-89°	230
13-14	50°41'03.4" 45°33'08.7"	СЗ-76°	70
14-15	50°41'04.9" 45°33'05.5"	СЗ-55°	160
15-16	50°41'08.5" 45°32'59.7"	СЗ-89°	50
16-17	50°41'08.7" 45°32'57.6"	СЗ-65°	100
17-18	50°41'09.9" 45°32'53.8"	СЗ-17°	65
18-1	50°41'13.1" 45°32'51.1"	СЗ-81°	160

Условные обозначения:



- участок, отведенный в рубку



- пробная площадь (ленточный перечёт)

Исполнитель работ по проведению лесопатологического обследования:

ФИО Мордовин О.В. Подпись 

Дата составления документа «26» 09 2017г.

Телефон 8(84550)2-13-49

ВЫПИСКА ИЗ ГОСУДАРСТВЕННОГО ЛЕСНОГО РЕЕСТРА

на « 04 » октября 2017г.

Орган государственной власти, осуществляющий ведение государственного лесного реестра на территории Саратовской области: **министерство природных ресурсов и экологии Саратовской области в лице первого заместителя министра - начальника управления лесного хозяйства Колдаева А.В.**

Правообладатель земель лесного фонда на территории Саратовской области: **министерство природных ресурсов и экологии Саратовской области** (согласно п. 11 Положения о министерстве природных ресурсов и экологии Саратовской области, утвержденного постановлением Правительства Саратовской области от 08 октября 2013 г. № 537-П «Вопросы министерства природных ресурсов и экологии Саратовской области» и п.п. 2 п.1 ст. 83 Лесного кодекса РФ)

Заявитель: Министерство природных ресурсов и экологии Саратовской области (во исполнении пункта 1.7 протокола совещания Департамента лесного хозяйства по Приволжскому федеральному округу, ФБУ «Рослесозащита» №01-05/3678 от 27.12.2016)

Информация по запрашиваемому лесному участку:

Собственность: Российской Федерации
Категория земель: земли лесного фонда

ХАРАКТЕРИСТИКА ЛЕСНОГО УЧАСТКА

Адрес (местоположение) лесного участка: Красноармейский район

Лесничество	Красноармейское
Участковое лесничество	Нижнебанновское
Общая площадь, га	15,0
Категория лесов	Защитные
Категория защитности лесов	ценные леса: леса, имеющие научное или историческое значение
Возможный вид использования	Заготовка древесины

Таксационная характеристика лесного участка (по материалам лесоустройства 1994 г.):

№ квартала	№ выдела	Площадь, га	Состав	Возраст	Высота	Диаметр	Бонитет	Тип леса	ТУМ	Полнота	Запас, м3/га
31	ч9	15,0	10Днн	85	15	28	4	Дузм	С1	0,8	170
Итого		15,0									

Наименование, местонахождение юридического лица /ФИО физического лица/ - **лесопользователя (арендатора) /договор аренды лесного участка отсутствуют.**

(договор аренды лесного участка, постоянное (бессрочное) пользование лесным участком, договор безвозмездного срочного пользования лесным участком, реквизиты договора, срок пользования)

Особые отметки: нет. Акт лесопатологического обследования №012/13.

Первый заместитель министра-начальник управления лесного хозяйства

Колдаев А.В.

ФИО

04.10.2017

Дата



Подпись

МП

Карта-схема расположения и границы лесного участка Саратовская область

(субъект Российской Федерации, муниципальное образование)

Лесничество (лесопарк) **Красноармейское**

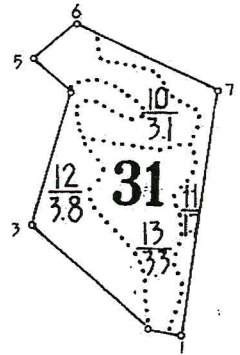
(название)

Участковое лесничество **Нижнебанновское**, квартал 31

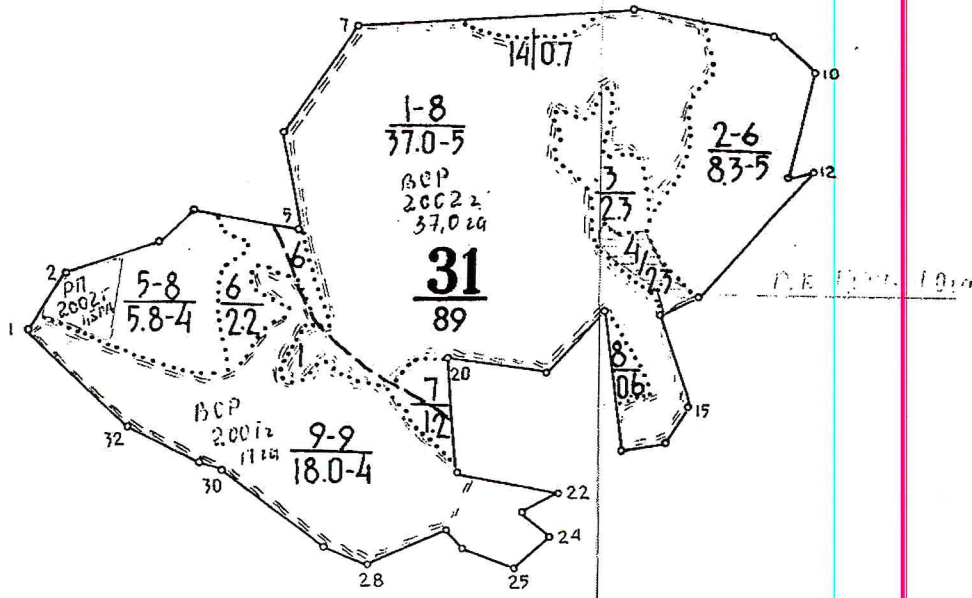
(название)

Собственность - Российской Федерации;

ур.ЗАЯЧЬЯ ДУБРАВА



ур.БЕЛАЯ ВОДА



Первый заместитель
министра- начальник
управления лесного
хозяйства
Колдаев А.В.

ФИО

04.10.20

Дата

Подпись

МП



УТВЕРЖДАЮ:

Первый заместитель министра
– начальник управления лесного хозяйства
министерства природных ресурсов
и экологии Саратовской области

 Колдаев А.В.

« 06 » октября 2017 г.

**Акт
лесопатологического обследования № 013/13**

лесных насаждений Красноармейского лесничества (лесопарка)
Саратовской области (субъект Российской Федерации)

Способ лесопатологического обследования: 1. Визуальный

2. Инструментальный

Место проведения

Участковое лесничество	Урочище (дача)	Квартал (кварталы)	Выдел (выделы)	Площадь, га
Нижнебанновское (Меловское)		66	22	1,2

Лесопатологическое обследование проведено на общей площади 1,2 га.

Инструментальное обследование лесного участка

2.1. Фактическая таксационная характеристика лесного насаждения соответствует (не соответствует) (нужное подчеркнуть) таксационному описанию. Причины несоответствия: Давность лесоустройства

Ведомость лесных участков с выявленными несоответствиями таксационным описаниям приведена в приложении № 1 к Акту.

2.2. Состояние насаждений: с нарушенной устойчивостью
с утраченной устойчивостью

причины повреждения: Устойчивый низовой пожар 4-10 летней давности средней интенсивности

в том числе:

заселено (отработано) стволовыми вредителями

Вид вредителя	Порода	Встречаемость (% заселённых деревьев)	Степень заселения лесного насаждения (слабая, средняя, сильная)

Повреждено огнём

Вид пожара	Порода	Состояние корневых лап		Состояние корневой шейки		Подсушивание луба	
		процент повреждённых огнём корней	процент деревьев с данным повреждением	ожог корневой шейки по окружности (1/4; 2/4;3/4;более 3/4)	процент деревьев с данным повреждением	по окружности (1/4;2/4;3/4; более 3/4)	процент деревьев с данным повреждением
Устойчивый низовой пожар 4-10 летней давности средней интенсивности	Дуб			3/4	80		

Поражено болезнями

Вид болезни	Порода	Встречаемость (% поражённых деревьев)	Степень поражения лесного насаждения (слабая, средняя, сильная)

2.3. Выборке подлежит 82 % деревьев,

в том числе:

ослабленных _____ % (причины назначения) _____

сильно ослабленных _____ % (причины назначения) _____

усыхающих _____ % (причины назначения) _____

свежего сухостоя 2 %,

старого сухостоя 80 %,

ветровал, бурелом _____ %

аварийных _____ %

2.4. Полнота лесного насаждения после уборки деревьев, подлежащих рубке, составит 0,1

Критическая полнота для данной категории лесных насаждений составляет 0,3

ЗАКЛЮЧЕНИЕ

С целью предотвращения негативных процессов или снижения ущерба от их воздействия назначено: После рубки данной категории лесных насаждений а именно свежего и старого сухостоя, будет наблюдаться снижение полноты ниже критического уровня 0,3 и насаждения не смогут выполнять своих защитных функций, поэтому назначаем сплошную санитарную рубку.

Участковое лесничество	Урочище (дача)	Квартал	Выдел	Площадь, выдела, га	Вид мероприятия	Площадь, мероприятия, га	Порода	Запас на выдел, куб.м	Крайние сроки проведения
Нижнебанновское (Меловское)		66	22	1,2	СРС	1,2	Дуб	126	2018г.

Ведомость перечета деревьев, назначенных в рубку, и абрис лесного участка прилагаются (приложение 2 и 3 к Акту)

Меры по обеспечению возобновления: Очистка лесосеки от порубочных остатков

Мероприятия, необходимые для предупреждения повреждения или поражения смежных насаждений: Проведение намечаемой рубки в срок, вывозка древесины, удаление порубочных остатков

Сведения для расчёта степени повреждения: _____

Год образования старого сухостоя период: _____

Основная причина повреждения древесины Устойчивый низовой пожар 4-10 летней давности средней интенсивности

Дата проведения обследований: «26» 09 2017г.

Исполнитель работ по проведению лесопатологического обследования:

ФИО Мордовин О.В. Подпись 

**Ведомость лесных участков с выявленными несоответствиями таксационным описаниям
Красноармейское лесничество, Нижнебанновское участковое лесничество**

Источник данных	Год проведения лесосурьейства	Номер квартала	Номер выдела	Площадь выдела, га	Целевое назначение лесов	Категория защитных лесов	Номер лесопатологического выдела	Площадь лесопатологического выдела, га	Таксационная характеристика										Заложено пробных площадей								
									состав	порода	возраст, лет	средняя высота, м	средний диаметр, см	тип леса	тип условий местопрорастания	плотота	бонитет	запас, куб.м/га	количество, шт.	общая площадь, га							
ТО	1993	66	22	1,2	Защитные	Противоэрозийные																					
Ф	2017	66	22	1,2	Защитные	Противоэрозийные	1	1,2																			

Примечание:

ТО – таксационные описания

Ф - фактическая характеристика лесного насаждения

Исполнитель работ по проведению лесопатологического обследования:

ФИО Мордовин О.В. Подпись _____

«26» 09 2017 г.

Ведомость перечета деревьев, назначенных в рубку

ВРЕМЕННАЯ ПРОБНАЯ ПЛОЩАДЬ № 1

Субъект Российской Федерации Саратовская область

Лесничество (лесопарк) Красноармейское Квартал 66М Выдел 22

Площадь 1,2 га,

Номер очага вредных организмов _____ Размер пробной площади 1,2 га

Таксационная характеристика:

Тип леса Дузм Состав 10Днн Возраст 89 Бонитет 5

Полнота 0,6 Запас на га 105 м³ Возобновление _____

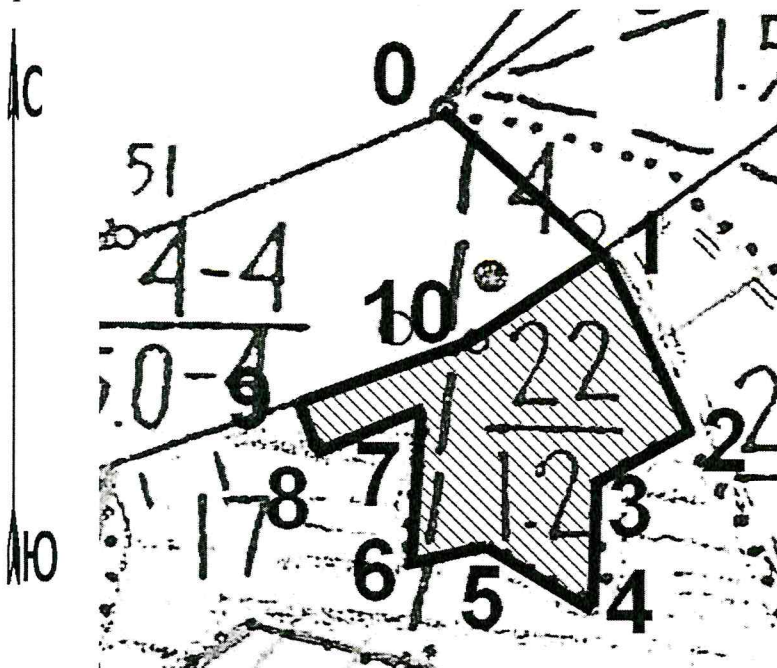
Время и причина ослабления лесного насаждения Устойчивый низовой пожар 4-10 летней давности средней интенсивности

Тип очага вредных организмов: эпизодический, хронический (подчеркнуть)

Фаза развития очага вредных организмов: начальная, нарастания численности, собственно вспышка, кризис (подчеркнуть)

Состояние лесного насаждения, намечаемые мероприятия: Насаждение представлено свежим и старым сухостоем, после рубки данной категории лесных насаждений, будет наблюдаться снижение полноты ниже критического уровня 0,3 и насаждения не смогут выполнять своих защитных функций, поэтому назначаем сплошную санитарную рубку.

Привязка:



№№ точек	Румбы	Промер линий (м)
0-1	ЮВ-48°	100
1-2	ЮВ-28°	88
2-3	ЮЗ-57°	48
3-4	ЮВ-2°	52
4-5	СЗ-66°	53
5-6	ЮЗ-76°	40
6-7	СВ-2°	66
7-8	ЮЗ-72°	48
8-9	СЗ-18°	22
9-10	СВ-69°	81
10-1	СВ-53°	71

Исполнитель работ по проведению лесопатологического обследования:

ФИО Мордовин О.В Подпись _____

Дата составления документа «26» 09 2017г. Телефон 8(84550)2-13-49

ВЕДОМОСТЬ ПЕРЕЧЕТА ДЕРЕВЬЕВ

Порода: Дуб

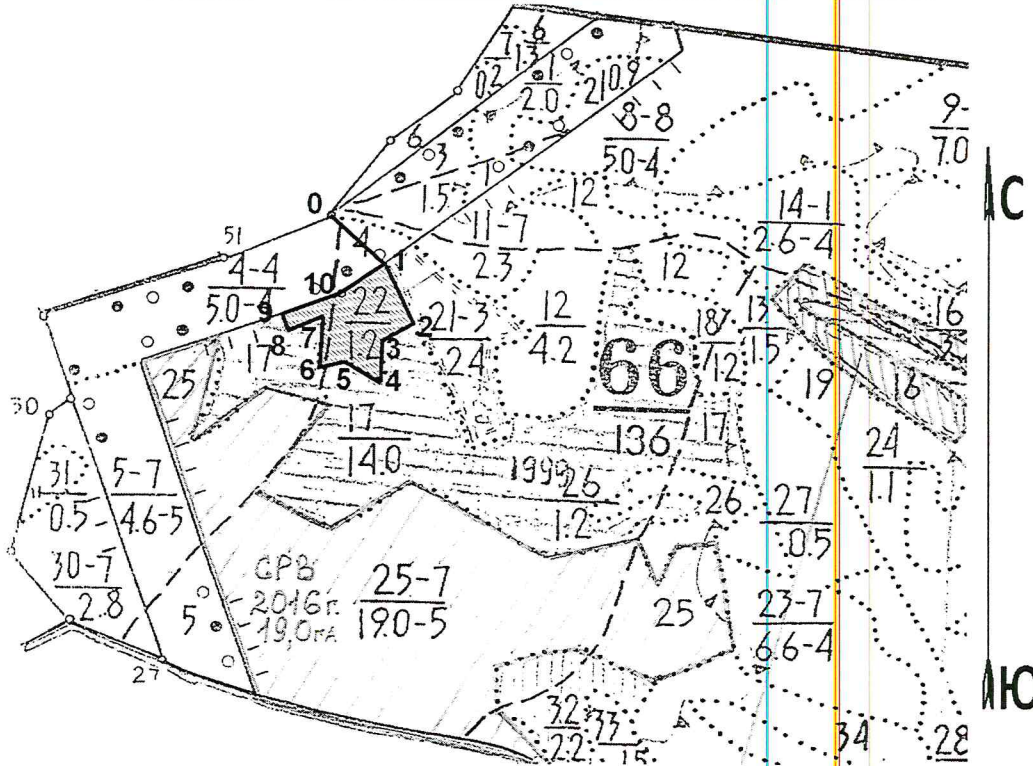
Ступени толщины см.	Количество деревьев по категориям состояния, шт.																Всего деревьев по ступеням толщины	
	I	II	III	IV		V		VI			ветровал, бурелом			аварийные деревья			шт.	в т.ч. подлежат рубке, %
				НЗ	З	НЗ	З	НЗ	З	О	НЗ	З	О	НЗ	З	О		
1	2	3	4	5	6	7	8	9	10	11	12	13	14	15	16	17	18	19
8								23									23 шт. 0,46м ³ 100%	23 шт. 0,46м ³ 100%
12								82									82 шт. 4,92м ³ 100%	82 шт. 4,92м ³ 100%
16				13				179									192 шт. 23,04м ³ 100%	179 шт. 21,48м ³ 93%
20			7	15		1		148									171 шт. 35,91м ³ 100%	149 шт. 31,29м ³ 87%
24			6	12		2		81									101 шт. 34,34м ³ 100%	83 шт. 28,22м ³ 82%
28			5	9				18									32 шт. 16,0м ³ 100%	18 шт. 9,0м ³ 56%
32				3		1		6									10 шт. 6,8м ³ 100%	7 шт. 4,76м ³ 70%
36				1		1		3									5 шт. 4,5м ³ 100%	4 шт. 3,6м ³ 80%
Итого, %			18шт. 6,01м ³ 5%	53шт. 16,23м ³ 13%		5шт. 2,47м ³ 2%		540шт. 101,26м ³ 80%									616 шт. 125,97м ³ 100%	545 шт. 103,73м ³ 82 %

Примечание: НЗ - незаселенное, З - заселенное, О - отработанное вредителями.

Абрис участка

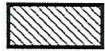
М 1:10000

№ выдела	Ленты (круговой площадки) перечёта				
	№ ленты (площадки)	длина, м	ширина, м	радиус, м	площадь, га



Номера точек	Координаты	Румбы линий	Длина, м
0-1	50°46'50.5'' 45°34'05.4''	ЮВ-48°	100
1-2	50°46'48.5'' 45°34'09.2''	ЮВ-28°	88
2-3	50°46'46.0'' 45°34'11.3''	ЮЗ-57°	48
3-4	50°46'45.1'' 45°34'09.3''	ЮВ-2°	52
4-5	50°46'43.4'' 45°34'09.3''	СЗ-66°	53
5-6	50°46'44.1'' 45°34'06.8''	ЮЗ-76°	40
6-7	50°46'43.8'' 45°34'04.9''	СВ-2°	66
7-8	50°46'46.0'' 45°34'05.0''	ЮЗ-72°	48
8-9	50°46'45.5'' 45°34'02.7''	СЗ-18°	22
9-10	50°46'46.2'' 45°34'02.3''	СВ-69°	81
10-1	50°46'47.1'' 45°34'06.3''	СВ-53°	71

Условные обозначения:

 - участок, отведенный в рубку

Исполнитель работ по проведению лесопатологического обследования:

ФИО Мордовин О.В. Подпись 

Дата составления документа «26» 09 2017г. Телефон 8(84550)2-13-49

ВЫПИСКА ИЗ ГОСУДАРСТВЕННОГО ЛЕСНОГО РЕЕСТРА

на «04» октябрь 2017г.

Орган государственной власти, осуществляющий ведение государственного лесного реестра на территории Саратовской области: **министерство природных ресурсов и экологии Саратовской области в лице первого заместителя министра - начальника управления лесного хозяйства Колдаева А.В.**

Правообладатель земель лесного фонда на территории Саратовской области: **министерство природных ресурсов и экологии Саратовской области** (согласно п. 11 Положения о министерстве природных ресурсов и экологии Саратовской области, утвержденного постановлением Правительства Саратовской области от 08 октября 2013 г. № 537-П «Вопросы министерства природных ресурсов и экологии Саратовской области» и п.п. 2 п.1 ст. 83 Лесного кодекса РФ)

Заявитель: Министерство природных ресурсов и экологии Саратовской области (во исполнении пункта 1.7 протокола совещания Департамента лесного хозяйства по Приволжскому федеральному округу, ФБУ «Рослесозащита» №01-05/3678 от 27.12.2016)

Информация по запрашиваемому лесному участку:

Собственность: Российской Федерации
Категория земель: земли лесного фонда

ХАРАКТЕРИСТИКА ЛЕСНОГО УЧАСТКА

Адрес (местоположение) лесного участка: Красноармейский район

Лесничество	Красноармейское
Участковое лесничество	Нижнебанновское
Общая площадь, га	1,2
Категория лесов	Защитные
Категория защитности лесов	ценные леса: противозерозийные леса
Возможный вид использования	Заготовка древесины

Таксационная характеристика лесного участка (по материалам лесоустройства 1994 г.):

№ квартала	№ выдела	Площадь, га	Состав	Возраст	Высота	Диаметр	Бонитет	Тип леса	ТУМ	Полнота	Запас, м3/га
66м	22	1,2	10ДНН	65	13	22	5	Дузм	С1	0,6	100
Итого		1,2									

Наименование, местонахождение юридического лица /ФИО физического лица/ - **лесопользователя (арендатора) /договор аренды лесного участка отсутствуют.**

(договор аренды лесного участка, постоянное (бессрочное) пользование лесным участком, договор безвозмездного срочного пользования лесным участком, реквизиты договора, срок пользования)

Особые отметки: нет. Акт лесопатологического обследования №013/13.

Первый заместитель министра-начальник управления лесного хозяйства

Колдаев А.В.

ФИО

04.10.2017

Дата



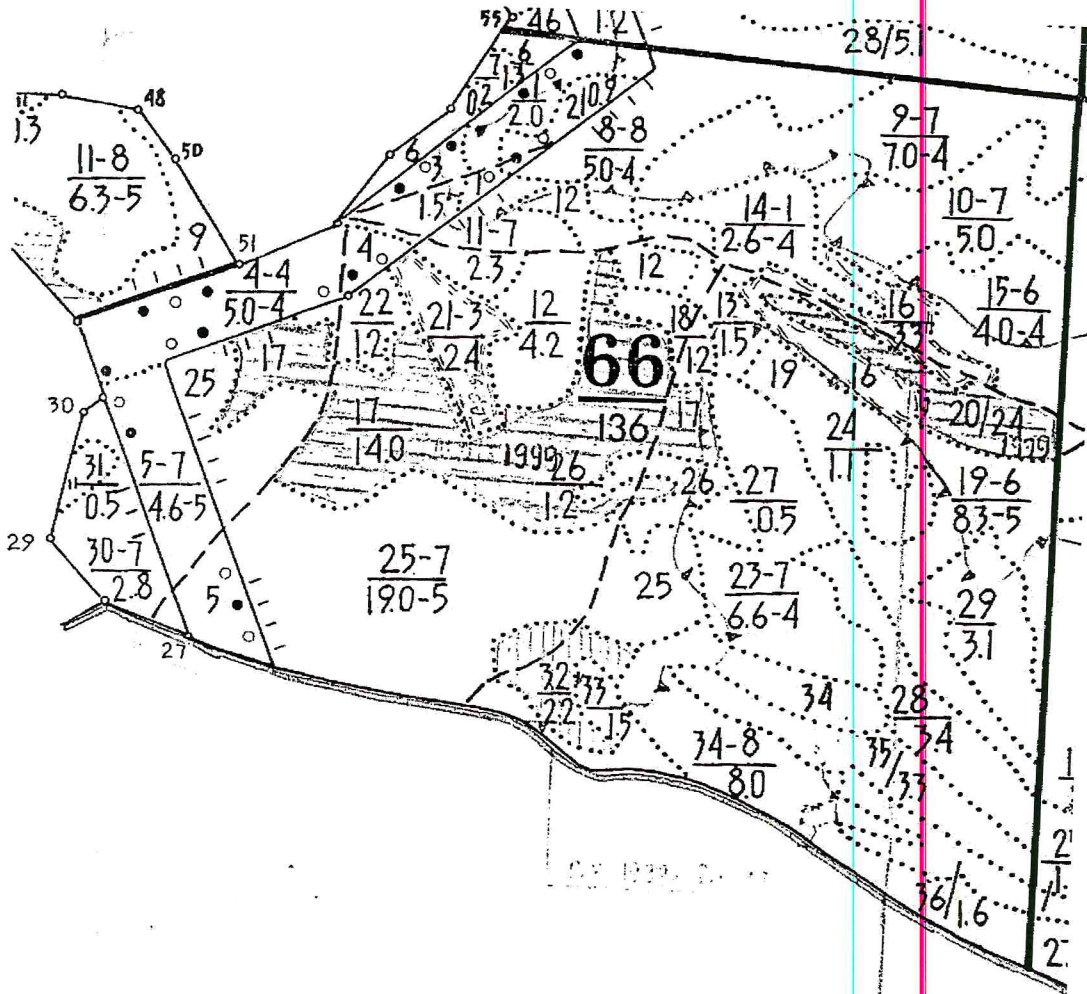
Карта-схема расположения и границы лесного участка
Саратовская область

Обратная сторона выписки

Лесничество (лесопарк) Красноармейское
(субъект Российской Федерации, муниципальное образование)

Участковое лесничество Нижнебанновское (Меловское), квартал 66м
(название)

Собственность - Российской Федерации;
(название)



Первый заместитель
министра- начальник
управления лесного
хозяйства
Колдаев А.В.

ФИО

04.10.2017

Дата

Подпись



УТВЕРЖДАЮ:

Первый заместитель министра
– начальник управления лесного хозяйства
министерства природных ресурсов
и экологии Саратовской области


Колдаев А.В.

« 06 » октября 20 17 г.

Акт

лесопатологического обследования № 014/13

лесных насаждений Красноармейского лесничества (лесопарка)

Саратовской области (субъект Российской Федерации)

Способ лесопатологического обследования: 1. Визуальный

2. Инструментальный

Место проведения

Участковое лесничество	Урочище (дача)	Квартал (кварталы)	Выдел (выделы)	Площадь, га
Нижнебанновское		1	2	4,7

Лесопатологическое обследование проведено на общей площади 2,1га.

Инструментальное обследование лесного участка

2.1. Фактическая таксационная характеристика лесного насаждения соответствует (не соответствует) (нужное подчеркнуть) таксационному описанию. Причины несоответствия: Давность лесоустройства

Ведомость лесных участков с выявленными несоответствиями таксационным описаниям приведена в приложении № 1 к Акту.

2.2. Состояние насаждений: с нарушенной устойчивостью

с утраченной устойчивостью

причины повреждения: Устойчивый низовой пожар 4-10 летней давности средней интенсивности

в том числе:

заселено (отработано) стволовыми вредителями

Вид вредителя	Порода	Встречаемость (% заселённых деревьев)	Степень заселения лесного насаждения (слабая, средняя, сильная)

Повреждено огнём

Вид пожара	Порода	Состояние корневых лап		Состояние корневой шейки		Подсушивание луба	
		процент повреждённых огнём корней	процент деревьев с данным повреждением	ожог корневой шейки по окружности (1/4; 2/4; 3/4; более 3/4)	процент деревьев с данным повреждением	по окружности (1/4; 2/4; 3/4; более 3/4)	процент деревьев с данным повреждением
Устойчивый низовой пожар 4-10 летней давности средней интенсивности	Дуб			3/4	90		

Поражено болезнями

Вид болезни	Порода	Встречаемость (% поражённых деревьев)	Степень поражения лесного насаждения (слабая, средняя, сильная)

2.3. Выборке подлежит 92 % деревьев,

в том числе:

ослабленных _____ % (причины назначения) _____

сильно ослабленных _____ % (причины назначения) _____

усыхающих _____ % (причины назначения) _____

свежего сухостоя _____ %,

старого сухостоя 92 %,

ветровал, бурелом _____ %

аварийных _____ %

2.4. Полнота лесного насаждения после уборки деревьев, подлежащих рубке, составит 0,0

Критическая полнота для данной категории лесных насаждений составляет 0,5

ЗАКЛЮЧЕНИЕ

С целью предотвращения негативных процессов или снижения ущерба от их воздействия назначено: После рубки данной категории лесных насаждений а именно старого сухостоя, будет наблюдаться снижение полноты ниже критического уровня 0,5 и насаждения не смогут выполнять своих защитных функций, поэтому назначаем сплошную санитарную рубку.

Участковое лесничество	Урочище (дача)	Квартал	Выдел	Площадь, выдела, га	Вид мероприятия	Площадь, мероприятия, га	Порода	Запас на выдел, куб.м	Крайние сроки проведения
Нижнебанновское		1	2	4,7	СРС	2,1	Дуб	164	2018г.

Ведомость перечета деревьев, назначенных в рубку, и абрис лесного участка прилагаются (приложение 2 и 3 к Акту)

Меры по обеспечению возобновления: Очистка лесосеки от порубочных остатков

Мероприятия, необходимые для предупреждения повреждения или поражения смежных насаждений: Проведение намечаемой рубки в срок, вывозка древесины, удаление порубочных остатков

Сведения для расчёта степени повреждения: _____

Год образования старого сухостоя период: с 2010г. по 2016г.

Основная причина повреждения древесины Устойчивый низовой пожар 4-10 летней давности средней интенсивности

Дата проведения обследований: «26» 09 2017г.

Исполнитель работ по проведению лесопатологического обследования:

ФИО Мордовин О.В. Подпись 

**Ведомость лесных участков с выявленными несоответствиями таксационным описаниям
Красноармейское лесничество, Нижнебанновское участковое лесничество**

Источник данных	Год проведения лесосурьейства	Номер квартала	Номер выдела	Площадь выдела, га	Целевое назначение лесов	Категория защитных лесов	Номер лесопатологического выдела	Площадь лесопатологического выдела, га	Таксационная характеристика										Заложено пробных площадей				
									состав	порода	возраст, лет	средняя высота, м	средний диаметр, см	тип леса	тип условий местопрорастания	плотота	бонитет	запас, куб.м/га	количество, шт.	общая площадь, га			
ТО	1993	1	2	4,7	Защитные	ГЗЛП	1	2,1		10Днн	Дуб	75	12	24	Дбм	С ₁₋₂	0,5	5	80				
Ф	2017	1	2	4,7	Защитные	ГЗЛП	1	2,1		10Днн	Дуб	99	12	24	Дбм	С ₁₋₂	0,5	5	80	1	1	2,1	

Примечание:

ТО – таксационные описания

Ф - фактическая характеристика лесного насаждения

Исполнитель работ по проведению лесопатологического обследования:

ФИО Мордовин О.В. Подпись _____

«26» 09 2017г.

Ведомость перечета деревьев, назначенных в рубку

ВРЕМЕННАЯ ПРОБНАЯ ПЛОЩАДЬ № 1

Субъект Российской Федерации Саратовская область

Лесничество (лесопарк) Красноармейское Квартал 1 Выдел 2

Площадь 2,1 га,

Номер очага вредных организмов _____ Размер пробной площади 2,1 га

Таксационная характеристика:

Тип леса Дбм Состав 10Днн Возраст 99 Бонитет 5

Полнота 0,5 Запас на га 78 м³ Возобновление _____

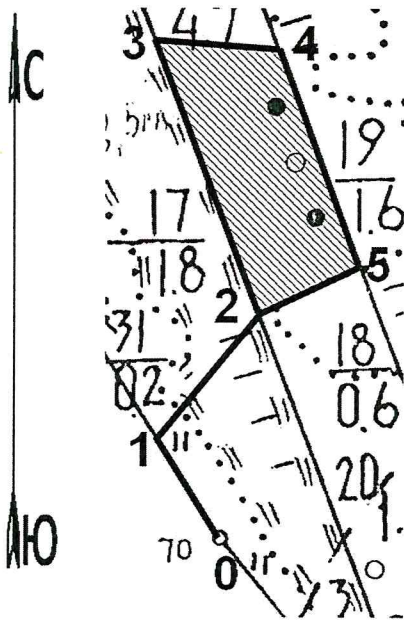
Время и причина ослабления лесного насаждения Устойчивый низовой пожар 4-10 летней давности средней интенсивности

Тип очага вредных организмов: эпизодический, хронический (подчеркнуть)

Фаза развития очага вредных организмов: начальная, нарастания численности, собственно вспышка, кризис (подчеркнуть)

Состояние лесного насаждения, намечаемые мероприятия: Насаждение представлено старым сухостоем. Намечаемые мероприятия сплошная санитарная рубка

Привязка:



№№ точек	Румбы	Промер линий (м)
0-1	СЗ-32°	93
1-2	СВ-35°	140
2-3	СЗ-20°	240
3-4	ЮВ-85°	106
4-5	ЮВ-21°	190
5-2	ЮЗ-66°	100

Исполнитель работ по проведению лесопатологического обследования:

ФИО Мордовин О.В Подпись [Signature]

Дата составления документа «26» 09 2017г. Телефон 8(84550)2-13-49

ВЕДОМОСТЬ ПЕРЕЧЕТА ДЕРЕВЬЕВ

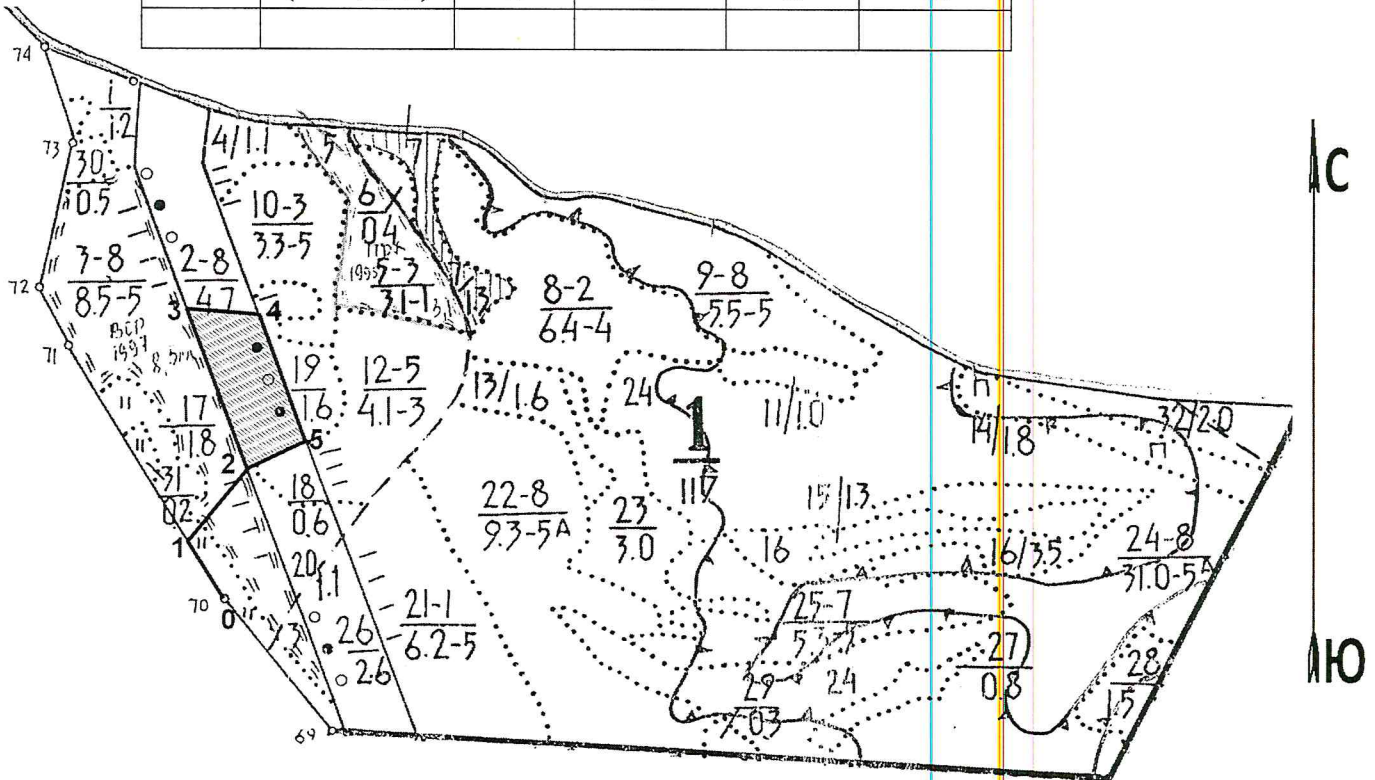
Порода: Дуб

Ступени толщины см.	Количество деревьев по категориям состояния, шт.																Всего деревьев по ступеням толщины	
	I	II	III	IV		V		VI			ветровал, бурелом			аварийные деревья			шт.	в т.ч. подлежат рубке, %
				НЗ	З	НЗ	З	НЗ	З	О	НЗ	З	О	НЗ	З	О		
1	2	3	4	5	6	7	8	9	10	11	12	13	14	15	16	17	18	19
8								21									21шт. 0,42м ³ 100%	21шт. 0,42м ³ 100%
12								66									66шт. 3,96м ³ 100%	66шт. 3,96м ³ 100%
16				5				90									95шт. 11,4м ³ 100%	90шт. 10,8м ³ 95%
20				38				305									343шт. 72,03м ³ 100%	305шт. 64,05м ³ 89%
24				12				164									176шт. 59,84м ³ 100%	164шт. 55,76м ³ 93%
28								27									27шт. 13,5м ³ 100%	27шт. 13,5м ³ 100%
32								4									4шт. 2,72м ³ 100%	4шт. 2,72м ³ 100%
Итого, %				55шт. 12,66 м ³ 8%				677шт. 151,21 м ³ 92%									732шт. 163,87 м ³ 100%	677шт. 151,21 м ³ 92%

Примечание: НЗ - незаселенное, З - заселенное, О - отработанное вредителями.

Абрис участка
М 1:10000

№ выдела	Ленты (круговой площадки) перечёта				
	№ ленты (площадки)	длина, м	ширина, м	радиус, м	площадь, га



Номера точек	Координаты	Румбы линий	Длина, м
0-1	50°46'05.8'' 45°34'01.3''	СЗ-32°	93
1-2	50°46'08.3'' 45°33'58.8''	СВ-35°	140
2-3	50°46'12.0'' 45°34'02.9''	СЗ-20°	240
3-4	50°46'19.3'' 45°33'58.6''	ЮВ-85°	106
4-5	50°46'19.0'' 45°34'03.9''	ЮВ-21°	190
5-2	50°46'13.2'' 45°34'07.4''	ЮЗ-66°	100

Условные обозначения:

- участок, отведенный в рубку

Исполнитель работ по проведению лесопатологического обследования:

ФИО Мордовин О.В. Подпись

Дата составления документа «26» 09 2014 г. Телефон 8(84550)2-13-49

ВЫПИСКА ИЗ ГОСУДАРСТВЕННОГО ЛЕСНОГО РЕЕСТРА
на «04» октября 2017г.

Орган государственной власти, осуществляющий ведение государственного лесного реестра на территории Саратовской области: **министерство природных ресурсов и экологии Саратовской области в лице первого заместителя министра - начальника управления лесного хозяйства Колдаева А.В.**

Правообладатель земель лесного фонда на территории Саратовской области: **министерство природных ресурсов и экологии Саратовской области** (согласно п. 11 Положения о министерстве природных ресурсов и экологии Саратовской области, утвержденного постановлением Правительства Саратовской области от 08 октября 2013 г. № 537-П «Вопросы министерства природных ресурсов и экологии Саратовской области» и п.п. 2 п.1 ст. 83 Лесного кодекса РФ)

Заявитель: Министерство природных ресурсов и экологии Саратовской области (во исполнении пункта 1.7 протокола совещания Департамента лесного хозяйства по Приволжскому федеральному округу, ФБУ «Рослесозащита» №01-05/3678 от 27.12.2016)

Информация по запрашиваемому лесному участку:

Собственность: Российской Федерации

Категория земель: земли лесного фонда

ХАРАКТЕРИСТИКА ЛЕСНОГО УЧАСТКА

Адрес (местоположение) лесного участка: Красноармейский район

Лесничество Красноармейское

Участковое лесничество Нижнебанновское

Общая площадь, га 2,1

Категория лесов Защитные

Категория ценные леса: государственные защитные лесные полосы

Возможный вид Заготовка древесины

использования

Таксационная характеристика лесного участка (по материалам лесоустройства 1994 г.):

№ квартала	№ выдела	Площадь, га	Состав	Возраст	Высота	Диаметр	Бонитет	Тип леса	ТУМ	Полнота	Запас, м3/га
1	ч2	2,1	10Днн	75	12	24	5	Дбм	С1_2	0,5	80
Итого		2,1									

Наименование, местонахождение юридического лица /ФИО физического лица/ - **лесопользователя (арендатора) /договор аренды лесного участка отсутствуют.**

(договор аренды лесного участка, постоянное (бессрочное) пользование лесным участком, договор безвозмездного срочного пользования лесным участком, реквизиты договора, срок пользования)

Особые отметки: нет. Акт лесопатологического обследования №014/13

Первый заместитель министра-начальник управления лесного хозяйства

Колдаев А.В.

ФИО

04.10.2017

Дата



Подпись

МП

Карта-схема расположения и границы лесного участка Саратовская область

(субъект Российской Федерации, муниципальное образование)

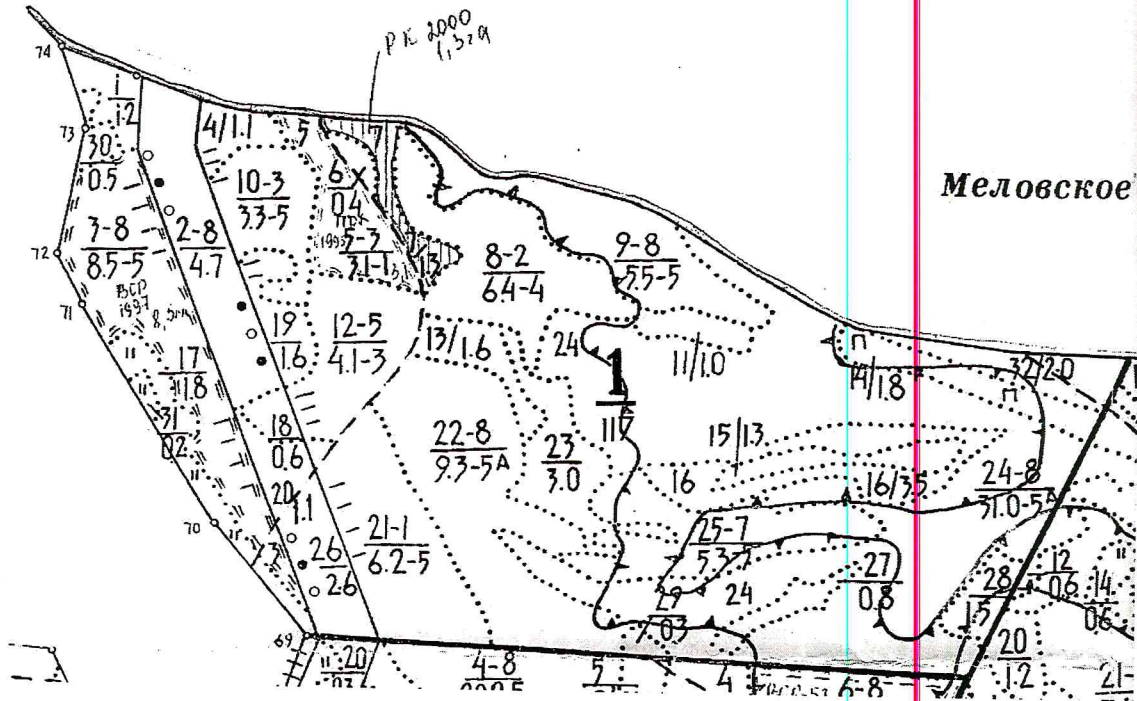
Лесничество (лесопарк) **Красноармейское**

(название)

Участковое лесничество **Нижнебанновское**, квартал 1

(название)

Собственность - Российской Федерации;



Первый заместитель
министра- начальник
управления лесного
хозяйства

Колдаев А.В.

ФИО

04.10.2017

Дата


Подпись



МП

УТВЕРЖДАЮ:

Первый заместитель министра
– начальник управления лесного хозяйства
министерства природных ресурсов
и экологии Саратовской области


Колдаев А.В.
«06» октября 2017 г.

**Акт
лесопатологического обследования № 015/13**

лесных насаждений Красноармейского лесничества (лесопарка)
Саратовской области (субъект Российской Федерации)

Способ лесопатологического обследования: 1. Визуальный

2. Инструментальный

Место проведения

Участковое лесничество	Урочище (дача)	Квартал (кварталы)	Выдел (выделы)	Площадь, га
Нижнебанновское		2	6	8,7

Лесопатологическое обследование проведено на общей площади 7,8га.

Инструментальное обследование лесного участка

2.1. Фактическая таксационная характеристика лесного насаждения соответствует (не соответствует) (нужное подчеркнуть) таксационному описанию. Причины несоответствия: Давность лесоустройства

Ведомость лесных участков с выявленными несоответствиями таксационным описаниям приведена в приложении № 1 к Акту.

2.2. Состояние насаждений: с нарушенной устойчивостью
с утраченной устойчивостью

причины повреждения: Устойчивый низовой пожар 4-10 летней давности высокой интенсивности

в том числе:

заселено (отработано) стволовыми вредителями

Вид вредителя	Порода	Встречаемость (% заселённых деревьев)	Степень заселения лесного насаждения (слабая, средняя, сильная)

Повреждено огнём

Вид пожара	Порода	Состояние корневых лап		Состояние корневой шейки		Подсушивание луба	
		процент повреждённых огнём корней	процент деревьев с данным повреждением	ожог корневой шейки по окружности (1/4; 2/4; 3/4; более 3/4)	процент деревьев с данным повреждением	по окружности (1/4; 2/4; 3/4; более 3/4)	процент деревьев с данным повреждением
Устойчивый низовой пожар 4-10 летней давности высокой интенсивности	Дуб			3/4	100		

Поражено болезнями

Вид болезни	Порода	Встречаемость (% поражённых деревьев)	Степень поражения лесного насаждения (слабая, средняя, сильная)

2.3. Выборке подлежит 59 % деревьев,

в том числе:

ослабленных _____ % (причины назначения) _____

сильно ослабленных _____ % (причины назначения) _____

усыхающих _____ % (причины назначения) _____

свежего сухостоя _____ %,

старого сухостоя 59 %,

ветровал, бурелом _____ %

аварийных _____ %

2.4. Полнота лесного насаждения после уборки деревьев, подлежащих рубке, составит 0,27

Критическая полнота для данной категории лесных насаждений составляет 0,5

ЗАКЛЮЧЕНИЕ

С целью предотвращения негативных процессов или снижения ущерба от их воздействия назначено: После рубки данной категории лесных насаждений а именно старого сухостоя, будет наблюдаться снижение полноты ниже критического уровня 0,5 и насаждения не смогут выполнять своих защитных функций, поэтому назначаем сплошную санитарную рубку.

Участковое лесничество	Урочище (дача)	Квартал	Выдел	Площадь, выдела, га	Вид мероприятия	Площадь, мероприятия, га	Порода	Запас на выдел, куб.м	Крайние сроки проведения
Нижнебанновское		2	6	8,7	СРС	7,8	Дуб	635	2018г.

Ведомость перечета деревьев, назначенных в рубку, и абрис лесного участка прилагаются (приложение 2 и 3 к Акту)

Меры по обеспечению возобновления: Очистка лесосеки от порубочных остатков

Мероприятия, необходимые для предупреждения повреждения или поражения смежных насаждений: Проведение намечаемой рубки в срок, вывозка древесины, удаление порубочных остатков

Сведения для расчёта степени повреждения: _____

Год образования старого сухостоя период: с 2010г. по 2016г.

Основная причина повреждения древесины Устойчивый низовой пожар 4-10 летней давности высокой интенсивности

Дата проведения обследований: «26» 09 2014г.

Исполнитель работ по проведению лесопатологического обследования:

ФИО Мордовин О.В. Подпись 

Ведомость перечета деревьев, назначенных в рубку

ВРЕМЕННАЯ ПРОБНАЯ ПЛОЩАДЬ № 1

Субъект Российской Федерации Саратовская область

Лесничество (лесопарк) Красноармейское Квартал 2 Выдел 6

Площадь 7,8 га,

Номер очага вредных организмов _____ Размер пробной площади 0,95 га

Таксационная характеристика:

Тип леса Днн Состав 10Днн Возраст 99 Бонитет 5

Полнота 0,5 Запас на га 81 м³ Возобновление _____

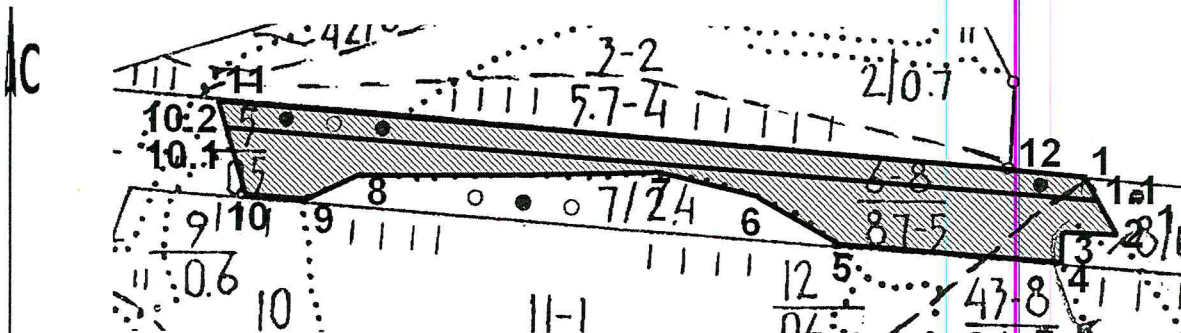
Время и причина ослабления лесного насаждения Устойчивый низовой пожар 4-10 летней давности высокой интенсивности

Тип очага вредных организмов: эпизодический, хронический (подчеркнуть)

Фаза развития очага вредных организмов: начальная, нарастания численности, собственно вспышка, кризис (подчеркнуть)

Состояние лесного насаждения, намечаемые мероприятия: Насаждение представлено старым сухостоем. Намечаемые мероприятия сплошная санитарная рубка

Привязка:



№№ точек	Румбы	Промер линий (м)
1-1.1	ЮВ-49°	20
1.1-1.2	ЮВ-49°	10
1.2-10.1	СЗ-86°	950
10.1-10.2	СЗ-36°	10
10.2-1.1	ЮВ-86°	950

Исполнитель работ по проведению лесопатологического обследования:

ФИО Мордовин О.В Подпись [Signature]

Дата составления документа «26» 09 2017г. Телефон 8(84550)2-13-49

ВЕДОМОСТЬ ПЕРЕЧЕТА ДЕРЕВЬЕВ

Порода: Дуб

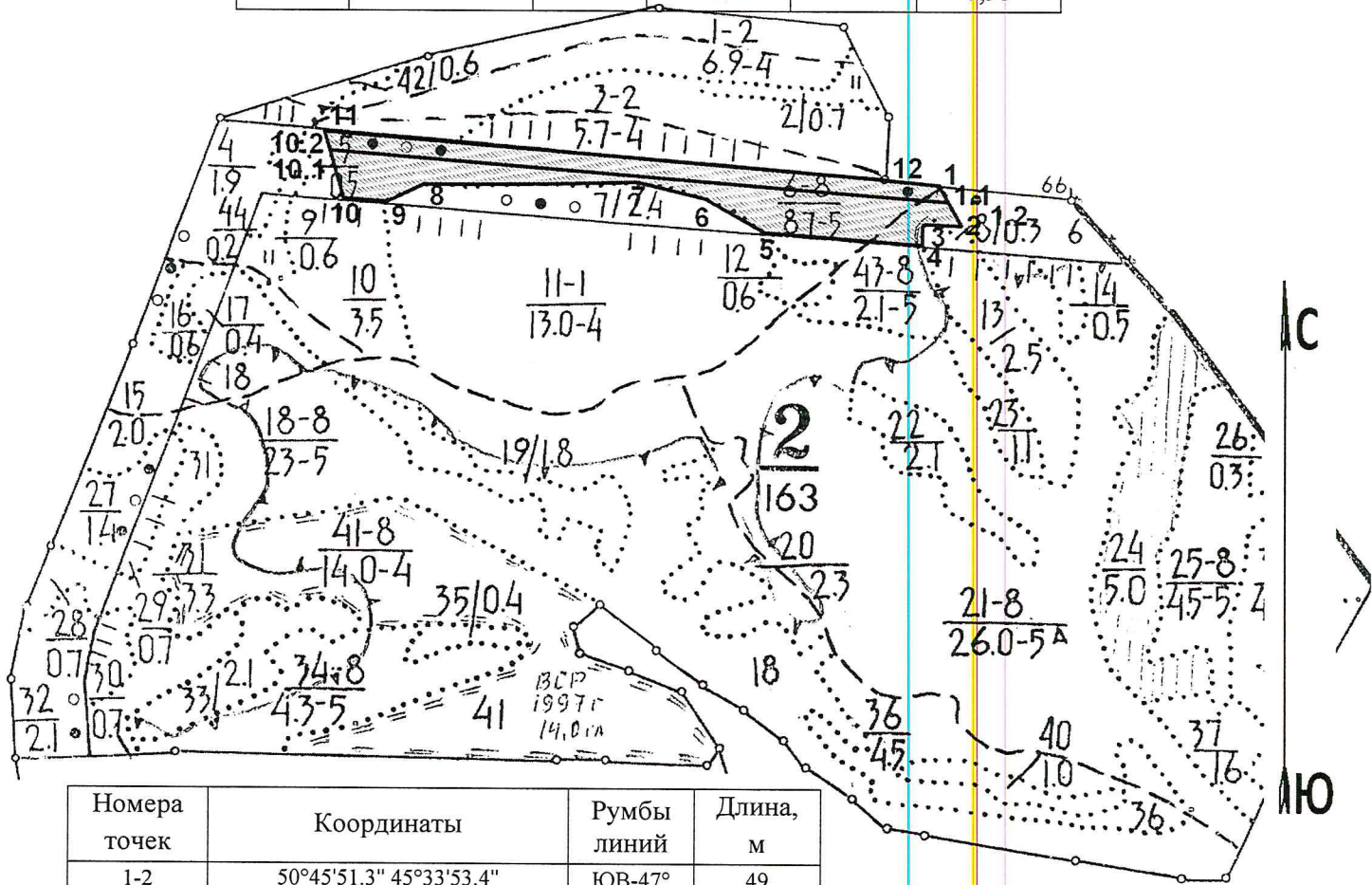
Ступени толщины см.	Количество деревьев по категориям состояния, шт.																Всего деревьев по ступеням толщины	
	I	II	III	IV		V		VI			ветровал, бурелом			аварийные деревья			шт.	в т.ч. подлежат рубке, %
				НЗ	З	НЗ	З	НЗ	З	О	НЗ	З	О	НЗ	З	О		
1	2	3	4	5	6	7	8	9	10	11	12	13	14	15	16	17	18	19
8								15									15шт. 0,3м ³ 100%	15шт. 0,3м ³ 100%
12								34									34шт. 2,04м ³ 100%	34шт. 2,04м ³ 100%
16		2		1				81									84шт. 10,08м ³ 100%	81шт. 9,72м ³ 96%
20		2	32	13				65									112шт. 23,52м ³ 100%	65шт. 13,65м ³ 58%
24		5	30	8				46									89шт. 30,26м ³ 100%	46шт. 15,64м ³ 52%
28		3	3	2				9									17шт. 8,5м ³ 100%	9шт. 4,5м ³ 53%
32		3		1													4шт. 2,72м ³ 100%	-
Итого, %		15шт. 5,9 м ³ 8%	65шт. 18,42 м ³ 24%	25шт. 7,25 м ³ 9%				250шт. 45,85 м ³ 59%									355шт. 77,42 м ³ 100%	250шт. 45,85 м ³ 59%

Примечание: НЗ - незаселенное, З - заселенное, О - отработанное вредителями.

Абрис участка

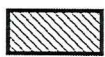

М 1:10000

№ выдела	Ленты (круговой площадки) перечёта				
	№ ленты (площадки)	длина, м	ширина, м	радиус, м	площадь, га
6	1	950	10	-	0,95



Номера точек	Координаты	Румбы линий	Длина, м
1-2	50°45'51.3" 45°33'53.4"	ЮВ-47°	49
2-3	50°45'50.5" 45°33'54.7"	СЗ-85°	68
3-4	50°45'50.7" 45°33'51.2"	ЮВ-17°	37
4-5	50°45'49.5" 45°33'51.3"	СЗ-85°	220
5-6	50°45'49.6" 45°33'40.4"	СЗ-68°	147
6-7	50°45'51.5" 45°33'34.2"	СЗ-85°	187
7-8	50°45'52.8" 45°33'25.2"	ЮЗ-86°	220
8-9	50°45'51.5" 45°33'10.8"	ЮЗ-6°	42
9-10	50°45'50.4" 45°33'10.2"	СЗ-85°	53
10-11	50°45'49.1" 45°33'07.9"	СЗ-36°	94
11-12	50°45'51.8" 45°33'05.8"	ЮВ-85°	867
12-1	50°45'52.0" 45°33'49.1"	ЮВ-85°	83

Условные обозначения:

-  - участок, отведенный в рубку
-  - пробная площадь (ленточный пересчет)

Исполнитель работ по проведению лесопатологического обследования:

ФИО Мордовин О.В. Подпись 

Дата составления документа «26» 09 20 17г.

Телефон 8(84550)2-13-49

ВЫПИСКА ИЗ ГОСУДАРСТВЕННОГО ЛЕСНОГО РЕЕСТРА

на «04» октября 2017г.

Орган государственной власти, осуществляющий ведение государственного лесного реестра на территории Саратовской области: **министерство природных ресурсов и экологии Саратовской области в лице первого заместителя министра - начальника управления лесного хозяйства Колдаева А.В.**

Правообладатель земель лесного фонда на территории Саратовской области: **министерство природных ресурсов и экологии Саратовской области** (согласно п. 11 Положения о министерстве природных ресурсов и экологии Саратовской области, утвержденного постановлением Правительства Саратовской области от 08 октября 2013 г. № 537-П «Вопросы министерства природных ресурсов и экологии Саратовской области» и п.п. 2 п.1 ст. 83 Лесного кодекса РФ)

Заявитель: Министерство природных ресурсов и экологии Саратовской области (во исполнении пункта 1.7 протокола совещания Департамента лесного хозяйства по Приволжскому федеральному округу, ФБУ «Рослесозащита» №01-05/3678 от 27.12.2016)

Информация по запрашиваемому лесному участку:

Собственность: Российской Федерации

Категория земель: земли лесного фонда

ХАРАКТЕРИСТИКА ЛЕСНОГО УЧАСТКА

Адрес (местоположение) лесного участка: Красноармейский район

Лесничество	Красноармейское
Участковое лесничество	Нижнебанновское
Общая площадь, га	7,8
Категория лесов	Защитные
Категория защитности лесов	ценные леса: государственные защитные лесные полосы
Возможный вид использования	Заготовка древесины

Таксационная характеристика лесного участка (по материалам лесоустройства 1994 г.):

№ квартала	№ выдела	Площадь, га	Состав	Возраст	Высота	Диаметр	Бонитет	Тип леса	ТУМ	Полнота	Запас, м3/га
2	чб	7,8	10Днн	75	13	24	5	Дузм	С1	0,5	90
Итого		7,8									

Наименование, местонахождение юридического лица /ФИО физического лица/ - **лесопользователя (арендатора) /договор аренды лесного участка отсутствуют.**

(договор аренды лесного участка, постоянное (бессрочное) пользование лесным участком, договор безвозмездного срочного пользования лесным участком, реквизиты договора, срок пользования)

Особые отметки: нет. Акт лесопатологического обследования №015/13

Первый заместитель
министра- начальник
управления лесного хозяйства
Колдаев А.В.

ФИО

04.10.2017

Дата



Подпись

МП

Карта-схема расположения и границы лесного участка

Саратовская область

(субъект Российской Федерации, муниципальное образование)

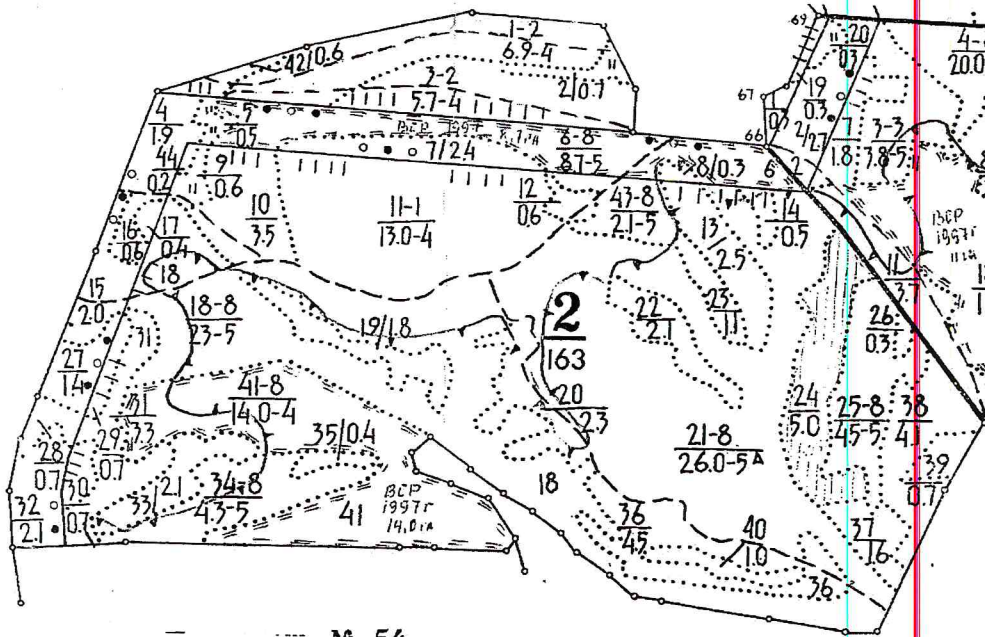
Лесничество (лесопарк) **Красноармейское**

(название)

Участковое лесничество **Нижнебанновское**, квартал 2

(название)

Собственность - Российской Федерации;



Первый заместитель
министра- начальник
управления лесного
хозяйства

Колдаев А.В.

ФИО

04.10.2014

Дата

