

УТВЕРЖДАЮ:

Первый заместитель министра
– начальник управления лесного хозяйства
министерства природных ресурсов
и экологии Саратовской области

 Колдаев А.В.

« 22 » сентября 2017 г.

Акт

лесопатологического обследования № 002/13

лесных насаждений Красноармейского лесничества (лесопарка)

Саратовской области (субъект Российской Федерации)

Способ лесопатологического обследования: 1. Визуальный

2. Инструментальный

Место проведения

Участковое лесничество	Урочище (дача)	Квартал (кварталы)	Выдел (выделы)	Площадь, га
Нижнебанновское		23	23	8,2

Лесопатологическое обследование проведено на общей площади 1,1 га.

Инструментальное обследование лесного участка

2.1. Фактическая таксационная характеристика лесного насаждения соответствует (не соответствует) (нужное подчеркнуть) таксационному описанию. Причины несоответствия: Давность лесоустройства

Ведомость лесных участков с выявленными несоответствиями таксационным описаниям приведена в приложении № 1 к Акту.

2.2. Состояние насаждений: с нарушенной устойчивостью
с утраченной устойчивостью

причины повреждения: Устойчивый низовой пожар 1-3 летней давности средней интенсивности

в том числе:

заселено (отработано) стволовыми вредителями

Вид вредителя	Порода	Встречаемость (% заселённых деревьев)	Степень заселения лесного насаждения (слабая, средняя, сильная)

Повреждено огнём

Вид пожара	Порода	Состояние корневых лап		Состояние корневой шейки		Подсушивание луба	
		процент повреждён- ных огнём корней	процент деревьев с данным повреж- дением	ожог корневой шейки по окружности (1/4; 2/4;3/4;более 3/4)	процент деревьев с данным повреж- дением	по окружности (1/4;2/4;3/4; более 3/4)	процент деревьев с данным повреж- дением
Устойчивый низовой пожар 1-3 летней давности средней интенсивности	Дуб			3/4	95		

Поражено болезнями

Вид болезни	Порода	Встречаемость (% поражённых деревьев)	Степень поражения лесного насаждения (слабая, средняя, сильная)

2.3. Выборке подлежит 88 % деревьев,

в том числе:

ослабленных _____ % (причины назначения) _____

сильно ослабленных _____ % (причины назначения) _____

усыхающих _____ % (причины назначения) _____

свежего сухостоя 88 %,

старого сухостоя _____ %,

ветровал, бурелом _____ %

аварийных _____ %

2.4. Полнота лесного насаждения после уборки деревьев, подлежащих рубке, составит 0,1

Критическая полнота для данной категории лесных насаждений составляет 0,3

ЗАКЛЮЧЕНИЕ

С целью предотвращения негативных процессов или снижения ущерба от их воздействия назначено: После рубки данной категории лесных насаждений а именно свежего сухостоя, будет наблюдаться снижение полноты ниже критического уровня 0,3 и насаждения не смогут выполнять своих защитных функций, поэтому назначаем сплошную санитарную рубку.

Участковое лесничество	Урочище (дача)	Квартал	Выдел	Площадь, выдела, га	Вид мероприятия	Площадь, мероприятия, га	Порода	Запас на выдел, куб.м	Крайние сроки проведения
Нижнебанновское		23	23	8,2	СРС	1,1	Дуб	109	2018г.

Ведомость перечета деревьев, назначенных в рубку, и абрис лесного участка прилагаются (приложение 2 и 3 к Акту)

Меры по обеспечению возобновления: Очистка лесосеки от порубочных остатков

Мероприятия, необходимые для предупреждения повреждения или поражения смежных насаждений: Проведение намечаемой рубки в срок, вывозка древесины, удаление порубочных остатков

Сведения для расчёта степени повреждения: _____

Год образования старого сухостоя период: _____

Основная причина повреждения древесины Устойчивый низовой пожар средней интенсивности

Дата проведения обследований: «11» 09 2017г.

Исполнитель работ по проведению лесопатологического обследования:

ФИО Мордовин О.В. Подпись 

Ведомость перечета деревьев, назначенных в рубку

ВРЕМЕННАЯ ПРОБНАЯ ПЛОЩАДЬ № 1

Субъект Российской Федерации Саратовская область

Лесничество (лесопарк) Красноармейское Квартал 23 Выдел 23

Площадь 8,2 га,

Номер очага вредных организмов _____ Размер пробной площади 1,1 га

Таксационная характеристика:

Тип леса Дкбм Состав 10Дбн Возраст 99 Бонитет 5

Полнота 0,6 Запас на га 100 м³ Возобновление _____

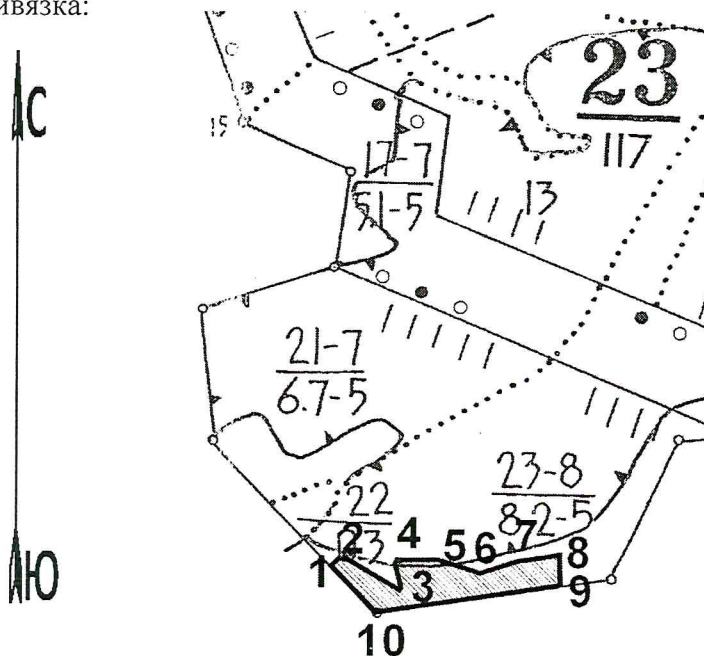
Время и причина ослабления лесного насаждения Устойчивый низовой пожар 1-3 летней давности средней интенсивности

Тип очага вредных организмов: эпизодический, хронический (подчеркнуть)

Фаза развития очага вредных организмов: начальная, нарастания численности, собственно вспышка, кризис (подчеркнуть)

Состояние лесного насаждения, намечаемые мероприятия: Насаждение представлено свежим сухостоем. Намечаемые мероприятия сплошная санитарная рубка

Привязка:



№№ точек	Румбы	Промер линий (м)
1-2	СВ-39°	24
2-3	ЮВ-68°	72
3-4	СЗ-18°	38
4-5	СВ-82°	61
5-6	ЮВ-74°	58
6-7	СВ-58°	46
7-8	СВ-77°	62
8-9	ЮВ-2°	21
9-10	ЮЗ-78°	214
10-1	СЗ-47°	90

Исполнитель работ по проведению лесопатологического обследования:

ФИО Мордовин О.В Подпись _____

Дата составления документа «11» 09 2017 г. Телефон 8(84550)2-13-49

ВЕДОМОСТЬ ПЕРЕЧЕТА ДЕРЕВЬЕВ

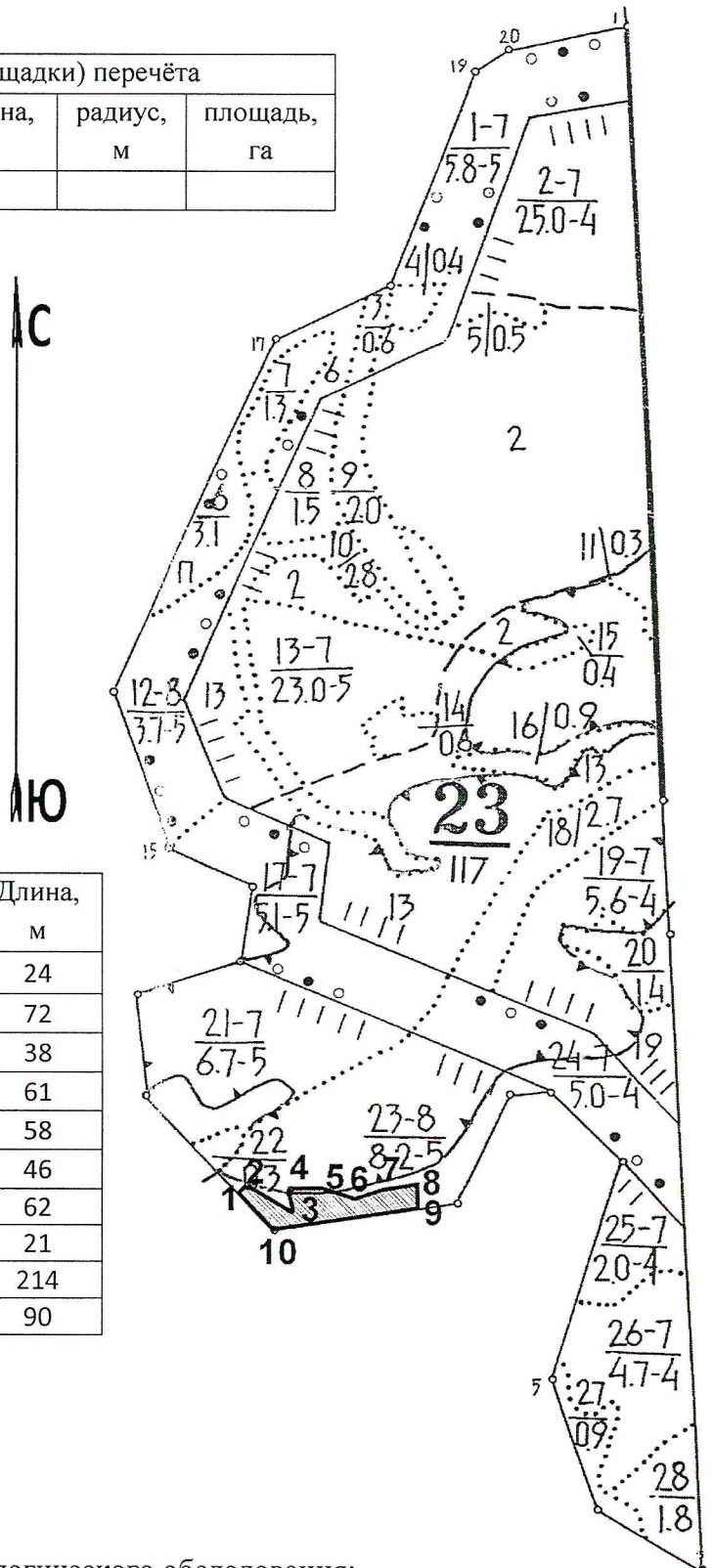
Порода: Дуб

Ступени толщины см.	Количество деревьев по категориям состояния, шт.																Всего деревьев по ступеням толщины	
	I	II	III	IV		V		VI			ветровал, бурелом			аварийные деревья			шт.	в т.ч. подлежат рубке, %
				НЗ	З	НЗ	З	НЗ	З	О	НЗ	З	О	НЗ	З	О		
1	2	3	4	5	6	7	8	9	10	11	12	13	14	15	16	17	18	19
8						28											28шт. 0,56м ³ 100%	28шт. 0,56м ³ 100%
12						26											26 шт. 1,56м ³ 100%	26шт. 1,56м ³ 100%
16				1		48											49 шт. 5,88м ³ 100%	48 шт. 5,76м ³ 98%
20			3	5		46											54 шт. 11,34м ³ 100%	46 шт. 9,66м ³ 85%
24			5	2		33											40 шт. 13,6м ³ 100%	33 шт. 11,22м ³ 83%
28			6	5		28											39 шт. 19,5м ³ 100%	28 шт. 14,0м ³ 72%
32				2		31											33 шт. 22,44м ³ 100%	31 шт. 21,08м ³ 94%
36			1	1		10											12 шт. 10,8м ³ 100%	10 шт. 9,0м ³ 83%
40						8											8 шт. 9,2м ³ 100%	8 шт. 9,2м ³ 100%
44						5											5 шт. 7,0м ³ 100%	5 шт. 7,0м ³ 100%
48						3											3 шт. 5,04м ³ 100%	3 шт. 5,04м ³ 100%
Итого, %			15шт. 6,23м ³ 6%	16шт. 6,61м ³ 6%		266шт. 94,08м ³ 88%											297шт. 106,92м ³ 100%	266шт. 94,08м ³ 88%

Примечание: НЗ - незаселенное, З - заселенное, О - отработанное вредителями.


Абрис участка
М 1:10000

№ выдела	Ленты (круговой площадки) перечёта				
	№ ленты (площадки)	длина, м	ширина, м	радиус, м	площадь, га



Номера точек	Координаты	Румбы линий	Длина, м
1-2	50°42'14.9" 45°32'40.7"	СВ-39°	24
2-3	50°42'15.4" 45°32'41.6"	ЮВ-68°	72
3-4	50°42'14.4" 45°32'44.6"	СЗ-18°	38
4-5	50°42'15.6" 45°32'44.4"	СВ-82°	61
5-6	50°42'15.5" 45°32'47.5"	ЮВ-74°	58
6-7	50°42'14.9" 45°32'50.5"	СВ-58°	46
7-8	50°42'15.3" 45°32'52.8"	СВ-77°	62
8-9	50°42'15.6" 45°32'56.1"	ЮВ-2°	21
9-10	50°42'14.8" 45°32'56.2"	ЮЗ-78°	214
10-1	50°42'13.3" 45°32'45.3"	СЗ-47°	90

Условные обозначения:

 - участок, отведенный в рубку

Исполнитель работ по проведению лесопатологического обследования:

ФИО Мордовин О.В. Подпись 

Дата составления документа « 11 » 09 2017 г. Телефон 8(84550)2-13-49

ВЫПИСКА ИЗ ГОСУДАРСТВЕННОГО ЛЕСНОГО РЕЕСТРА
на «21» сентября 2017г.

Орган государственной власти, осуществляющий ведение государственного лесного реестра на территории Саратовской области: **министерство природных ресурсов и экологии Саратовской области в лице первого заместителя министра - начальника управления лесного хозяйства Колдаева А.В.**

Правообладатель земель лесного фонда на территории Саратовской области: **министерство природных ресурсов и экологии Саратовской области** (согласно п. 11 Положения о министерстве природных ресурсов и экологии Саратовской области, утвержденного постановлением Правительства Саратовской области от 08 октября 2013 г. № 537-П «Вопросы министерства природных ресурсов и экологии Саратовской области» и п.п. 2 п.1 ст. 83 Лесного кодекса РФ)

Заявитель: Министерство природных ресурсов и экологии Саратовской области (во исполнении пункта 1.7 протокола совещания Департамента лесного хозяйства по Приволжскому федеральному округу, ФБУ «Рослесозащита» №01-05/3678 от 27.12.2016)

Информация по запрашиваемому лесному участку:

Собственность: Российской Федерации
Категория земель: земли лесного фонда

ХАРАКТЕРИСТИКА ЛЕСНОГО УЧАСТКА

Адрес (местоположение) лесного участка: Красноармейский район

Лесничество	Красноармейское
Участковое лесничество	Нижнебанновское
Общая площадь, га	8,2
Категория лесов	Защитные
Категория защитности лесов	ценные леса: леса, имеющие научное или историческое значение
Возможный вид использования	Заготовка древесины

Таксационная характеристика лесного участка (по материалам лесоустройства 1994 г.):

№ квартала	№ выдела	Площадь, га	Состав	Возраст	Высота	Диаметр	Бонитет	Тип леса	ТУМ	Полнота	Запас, м3/га
23	23	8,2	10Дбн	75	14	26	5	Дкбм	E1	0,6	130
Итого		8,2									

Наименование, местонахождение юридического лица /ФИО физического лица/ - **лесопользователя (арендатора) /договор аренды лесного участка отсутствуют.**

(договор аренды лесного участка, постоянное (бессрочное) пользование лесным участком, договор безвозмездного срочного пользования лесным участком, реквизиты договора, срок пользования)

Особые отметки: нет. Акт лесопатологического обследования №002/13.

Первый заместитель министра-
начальник управления лесного
хозяйства

Колдаев А.В.

ФИО

21.09.2017 Подпись

Дата



Карта-схема расположения и границы лесного участка Саратовская область

(субъект Российской Федерации, муниципальное образование)

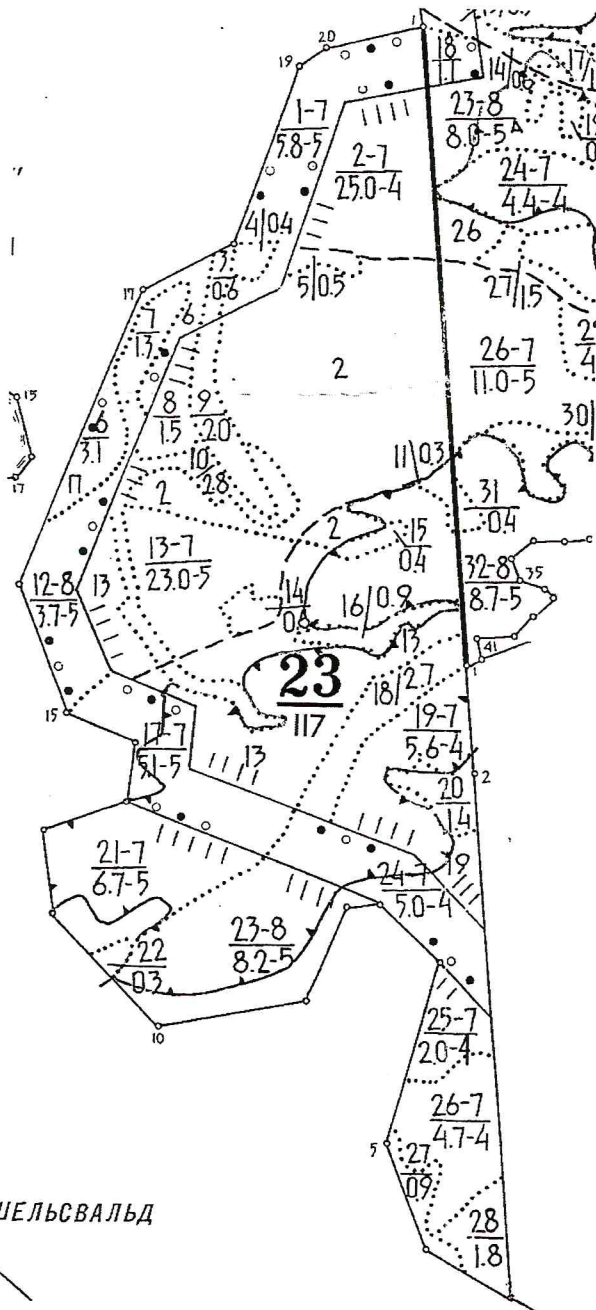
Лесничество (лесопарк) **Красноармейское**

(название)

Участковое лесничество **Нижнебанновское**, квартал 23

(название)

Собственность - Российской Федерации;



Первый заместитель
министра- начальник
управления лесного
хозяйства
Колдаев А.В.

ФИО

21.09.2017 Подпись

Дата



УТВЕРЖДАЮ:

Первый заместитель министра
– начальник управления лесного хозяйства
министерства природных ресурсов
и экологии Саратовской области

 Колдаев А.В.

« 22 » сентября 20 17 г.

**Акт
лесопатологического обследования № 003/13**

лесных насаждений Красноармейского лесничества (лесопарка)

Саратовской области (субъект Российской Федерации)

Способ лесопатологического обследования: 1. Визуальный

2. Инструментальный

Место проведения

Участковое лесничество	Урочище (дача)	Квартал (кварталы)	Выдел (выделы)	Площадь, га
Красноармейское		46	6	5,1

Лесопатологическое обследование проведено на общей площади 5,1 га.

Инструментальное обследование лесного участка

2.1. Фактическая таксационная характеристика лесного насаждения соответствует (не соответствует) (нужное подчеркнуть) таксационному описанию. Причины несоответствия: Давность лесоустройства

Ведомость лесных участков с выявленными несоответствиями таксационным описаниям приведена в приложении № 1 к Акту.

2.2. Состояние насаждений: с нарушенной устойчивостью

с утраченной устойчивостью

причины повреждения: Устойчивый низовой пожар 4-10 летней давности средней интенсивности

в том числе:

заселено (отработано) стволовыми вредителями

Вид вредителя	Порода	Встречаемость (% заселённых деревьев)	Степень заселения лесного насаждения (слабая, средняя, сильная)

Повреждено огнём

Вид пожара	Порода	Состояние корневых лап		Состояние корневой шейки		Подсушивание луба	
		процент повреждённых огнём корней	процент деревьев с данным повреждением	ожог корневой шейки по окружности (1/4; 2/4; 3/4; более 3/4)	процент деревьев с данным повреждением	по окружности (1/4; 2/4; 3/4; более 3/4)	процент деревьев с данным повреждением
Устойчивый низовой пожар 4-10 летней давности средней интенсивности	Дуб			3/4	80		

Поражено болезнями

Вид болезни	Порода	Встречаемость (% поражённых деревьев)	Степень поражения лесного насаждения (слабая, средняя, сильная)

2.3. Выборке подлежит 38 % деревьев,

в том числе:

ослабленных _____ % (причины назначения) _____

сильно ослабленных _____ % (причины назначения) _____

усыхающих _____ % (причины назначения) _____

свежего сухостоя 7 %,

старого сухостоя 21 %,

ветровал, бурелом 10 %

аварийных _____ %

2.4. Полнота лесного насаждения после уборки деревьев, подлежащих рубке, составит 0,2

Критическая полнота для данной категории лесных насаждений составляет 0,3

ЗАКЛЮЧЕНИЕ

С целью предотвращения негативных процессов или снижения ущерба от их воздействия назначено: После рубки данных категории лесных насаждений будет наблюдаться снижение полноты до критического уровня ниже 0,3 и насаждения не смогут выполнять своих защитных функций, поэтому назначаем сплошную санитарную рубку.

Участковое лесничество	Урочище (дача)	Квартал	Выдел	Площадь, выдела, га	Вид мероприятия	Площадь, мероприятия, га	Порода	Запас на выдел, куб.м	Крайние сроки проведения
Красноармейское		46	6	5,1	СРС	5,1	Дуб	355	2018г.

Ведомость перечета деревьев, назначенных в рубку, и абрис лесного участка прилагаются (приложение 2 и 3 к Акту)

Меры по обеспечению возобновления: Очистка лесосеки от порубочных остатков

Мероприятия, необходимые для предупреждения повреждения или поражения смежных насаждений: Проведение намечаемой рубки в срок, вывозка древесины, удаление порубочных остатков


Сведения для расчёта степени повреждения: _____

Год образования старого сухостоя период; 2011г.-2013г.

Основная причина повреждения древесины Устойчивый низовой пожар средней интенсивности

Дата проведения обследований: «11» 09 2017г.

Исполнитель работ по проведению лесопатологического обследования:

ФИО Панкрушина А.А. Подпись 

**Ведомость лесных участков с выявленными несоответствиями таксационным описаниям
Красноармейское лесничество, Красноармейское участковое лесничество**

Источник данных	Год проведения лесосурействва	Номер квартала	Номер выдела	Площадь выдела, га	Целевое назначение лесов	Категория защитных лесов	Номер лесопатологического выдела	Площадь лесопатологического выдела, га	Таксационная характеристика										Заложено пробных площадей				
									состав	порода	возраст, лет	средняя высота, м	средний диаметр, см	тип леса	тип условий местопрорастания	плотота	бонитет	запас, куб.м/га	количество, шт.	общая площадь, га			
ТО	1993	46	6	5,1	Защитные	Противоэрозийные			выдела, га	10Днн	Дуб	60	12	20	Дузм	С ₁	0,7	5	120				
Ф	2017	46	6	5,1	Защитные	Противоэрозийные	1	5,1	выдела, га	10Днн	Дуб	84	12	20	Дузм	С ₁	0,7	5	120	1	0,57		

Примечание:

ТО – таксационные описания

Ф - фактическая характеристика лесного насаждения

Исполнитель работ по проведению лесопатологического обследования:

ФИО Панкрушина А.А. Подпись



«11» 09 2017 г.

Ведомость перечета деревьев, назначенных в рубку

ВРЕМЕННАЯ ПРОБНАЯ ПЛОЩАДЬ № 1

Субъект Российской Федерации Саратовская область

Лесничество (лесопарк) Красноармейское Квартал 46 Выдел 6

Площадь 5,1 га,

Номер очага вредных организмов _____ Размер пробной площади 0,57 га

Таксационная характеристика:

Тип леса Дузм Состав 8Днн2В Возраст 84 Бонитет 5

Полнота 0,5 Запас на га 70 м³ Возобновление _____

Время и причина ослабления лесного насаждения

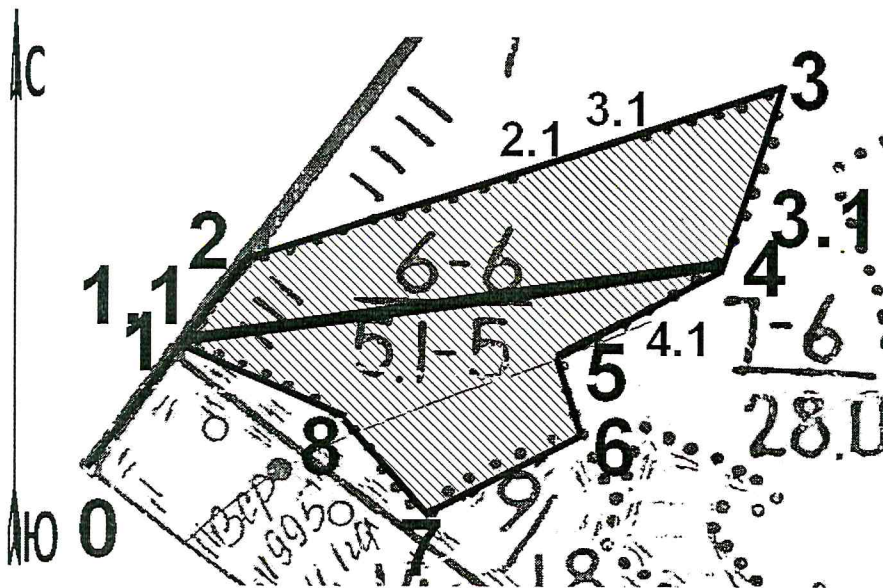
Устойчивый низовой пожар 4-10 летней давности средней интенсивности

Тип очага вредных организмов: эпизодический, хронический (подчеркнуть)

Фаза развития очага вредных организмов: начальная, нарастания численности, собственно вспышка, кризис (подчеркнуть)

Состояние лесного насаждения, намечаемые мероприятия: Насаждения представлены свежим и старым сухостоем и большим наличием усыхающих и сильно ослабленных деревьев. Намечаемые мероприятия сплошная санитарная рубка

Привязка:



№№ точек	Румбы	Промер линий (м)
0-1	СВ-36°	110
1-1.1	СВ-36°	16,5
1.1-3.1	СВ-80°	350
3.1-4	ЮЗ-23°	16,5
4-1	ЮЗ-80°	350

Исполнитель работ по проведению лесопатологического обследования:

ФИО Панкрушина А.А. Подпись А.А. Панкрушина

Дата составления документа «11» 09 2017 г. Телефон 8(84550)2-13-49

ВЕДОМОСТЬ ПЕРЕЧЕТА ДЕРЕВЬЕВ

Порода: Дуб

Ступени толщины см.	Количество деревьев по категориям состояния, шт.																Всего деревьев по ступеням толщины	
	I	II	III	IV		V		VI			ветровал, бурелом			аварийные деревья			шт.	в т.ч. подлежат рубке, %
				НЗ	З	НЗ	З	НЗ	З	О	НЗ	З	О	НЗ	З	О		
1	2	3	4	5	6	7	8	9	10	11	12	13	14	15	16	17	18	19
8		1	5	2		2		1									11шт. 0,22м ³ 100%	3шт. 0,06м ³ 27%
12			3	7		5		9			4						28 шт. 1,68м ³ 100%	18шт. 1,08м ³ 64%
16	2	7	18	2		1		10			5						45 шт. 5,4м ³ 100%	16 шт. 1,92м ³ 35%
20		6	9	4		4		10			3						36 шт. 7,56м ³ 100%	17 шт. 3,57м ³ 47%
24	3	1	12			1		3			2						22 шт. 7,48м ³ 100%	6 шт. 2,04м ³ 27%
28		2		3							1						6 шт. 3,00м ³ 100%	1 шт. 0,5м ³ 17%
32		1	1			1											3 шт. 2,04м ³ 100%	1 шт. 0,68м ³ 33%
Итого, %	5шт. 1,26м ³ 5%	18шт. 4,14м ³ 15%	48шт. 9,09м ³ 33%	18шт. 3,04м ³ 11%		14шт. 2,32м ³ 8%		33шт. 4,88м ³ 18%			15шт. 2,65м ³ 10%						151шт. 27,38м ³ 100%	62шт. 9,85м ³ 36%

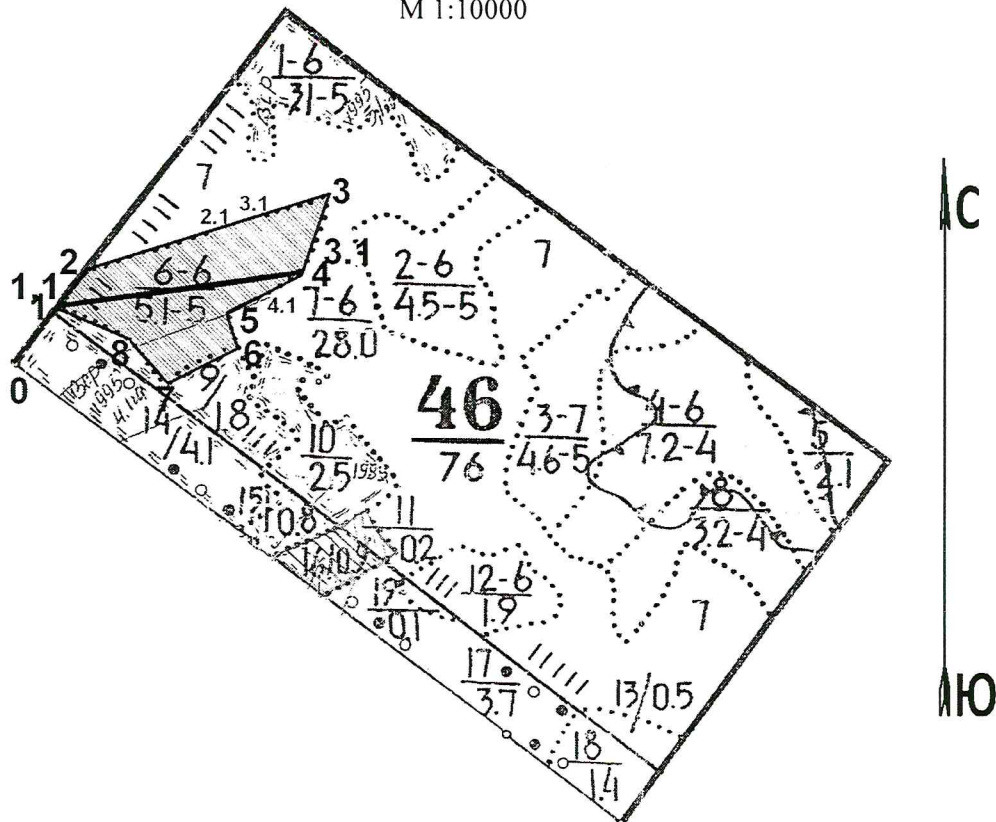
Порода: Вяз

Ступени толщины см.	Количество деревьев по категориям состояния, шт.																Всего деревьев по ступеням толщины	
	I	II	III	IV		V		VI			ветровал, бурелом			аварийные деревья			шт.	в т.ч. подлежат рубке, %
				НЗ	З	НЗ	З	НЗ	З	О	НЗ	З	О	НЗ	З	О		
1	2	3	4	5	6	7	8	9	10	11	12	13	14	15	16	17	18	19
8		4	2					2									8шт. 0,208м ³ 100%	2шт. 0,052м ³ 25%
12	2	6	5	2		1		4									20шт. 1,42м ³ 100%	5шт. 0,355м ³ 100%
16	4	3	5	1		4		11			3						31шт. 4,34м ³ 100%	18шт. 2,52м ³ 58%

20	1	3	3	4			5			3				19шт. 4,75м ³ 100%	8шт. 2,0м ³ 42%
24	1	1	1				1							4шт. 1,56м ³ 100%	1шт. 0,39м ³ 25%
Итого, %	8шт. 1,342м ³ 11%	17шт. 2,09м ³ 17%	16шт. 2,247м ³ 18%	7шт. 1,282м ³ 10%		5шт. 0,631м ³ 5%	23шт. 3,516м ³ 28%			6шт. 1,17м ³ 10%				82шт. 12,278м ³ 100%	34шт. 5,317м ³ 43%

Примечание: НЗ - незаселенное, З - заселенное, О - отработанное вредителями.

Абрис участка
М 1:10000



№ выдела	Ленты (круговой площадки) перечёта				
	№ ленты (площадки)	длина, м	ширина, м	радиус, м	площадь, га
6	1	350	16,5	-	0,57

Номера точек	Координаты	Румбы линий	Длина, м
0-1	51°00'33.28" 45°49'53.40"	СВ-36°	110
1-2	51°00'35.91" 45°49'56.78"	СВ-36°	62
2-3	51°00'37.62" 45°49'59.00"	СВ-72°	350
3-4	51°00'41.00" 45°50'16.97"	ЮЗ-23°	128
4-5	51°00'37.23" 45°50'14.87"	ЮЗ-59°	115
5-6	51°00'35.56" 45°50'09.58"	ЮВ-19°	47
6-7	51°00'34.06" 45°50'10.20"	ЮЗ-61°	118
7-8	51°00'32.42" 45°50'04.79"	СЗ-39°	82
8-1	51°00'34.46" 45°50'02.08"	СЗ-68°	110

Условные обозначения:



- участок, отведенный в рубку



- пробная площадь (ленточный пере́чет)

Исполнитель работ по проведению лесопатологического обследования:

ФИО Панкрушина А.А. Подпись *А.А. Панкрушина*

Дата составления документа «11» 09 2017 г. Телефон 8(84550)2-13-49

ВЫПИСКА ИЗ ГОСУДАРСТВЕННОГО ЛЕСНОГО РЕЕСТРА

на «21» сентября 2017г.

Орган государственной власти, осуществляющий ведение государственного лесного реестра на территории Саратовской области: **министерство природных ресурсов и экологии Саратовской области в лице первого заместителя министра - начальника управления лесного хозяйства Колдаева А.В.**

Правообладатель земель лесного фонда на территории Саратовской области: **министерство природных ресурсов и экологии Саратовской области** (согласно п. 11 Положения о министерстве природных ресурсов и экологии Саратовской области, утвержденного постановлением Правительства Саратовской области от 08 октября 2013 г. № 537-П «Вопросы министерства природных ресурсов и экологии Саратовской области» и п.п. 2 п.1 ст. 83 Лесного кодекса РФ)

Заявитель: Министерство природных ресурсов и экологии Саратовской области (во исполнении пункта 1.7 протокола совещания Департамента лесного хозяйства по Приволжскому федеральному округу, ФБУ «Рослесозащита» №01-05/3678 от 27.12.2016)

Информация по запрашиваемому лесному участку:

Собственность: Российской Федерации

Категория земель: земли лесного фонда

ХАРАКТЕРИСТИКА ЛЕСНОГО УЧАСТКА

Адрес (местоположение) лесного участка: Красноармейский район

Лесничество	Красноармейское
Участковое лесничество	Красноармейское
Общая площадь, га	5,1
Категория лесов	Защитные
Категория защитности лесов	ценные леса: противозерозийные леса
Возможный вид использования	Заготовка древесины

Таксационная характеристика лесного участка (по материалам лесоустройства 1994 г.):

№ квартала	№ выдела	Площадь, га	Состав	Возраст	Высота	Диаметр	Бонитет	Тип леса	ТУМ	Полнота	Запас, м3/га
46	6	5,1	10Днн	60	12	20	5	Дузм	С1	0,7	120
Итого		5,1									

Наименование, местонахождение юридического лица /ФИО физического лица/ - **лесопользователя (арендатора) /договор аренды лесного участка**

(договор аренды лесного участка, постоянное (бессрочное) пользование лесным участком, договор безвозмездного срочного пользования лесным участком, реквизиты договора, срок пользования)

Особые отметки: нет. Акт лесопатологического обследования №003/13.

Первый заместитель
министра- начальник
управления лесного
хозяйства

Колдаев А.В.

ФИО

21.09.2017

Дата



Подпись

МП

Карта-схема расположения и границы лесного участка Саратовская область

(субъект Российской Федерации, муниципальное образование)

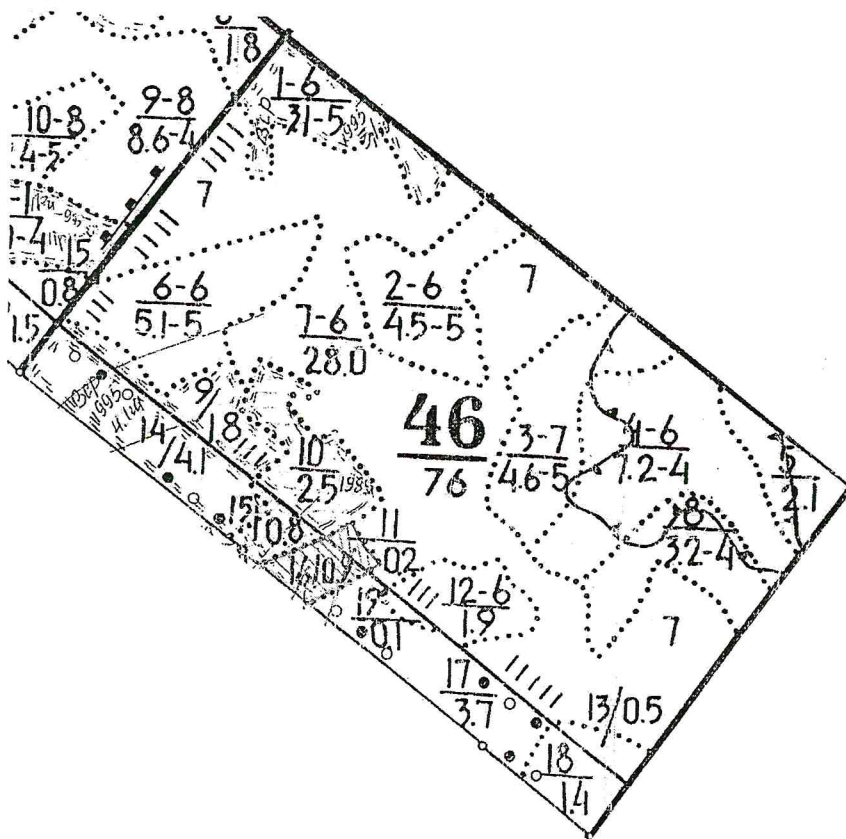
Лесничество (лесопарк) **Красноармейское**

(название)

Участковое лесничество **Красноармейское**, квартал 46


(название)

Собственность - Российской Федерации;



УТВЕРЖДАЮ:

Первый заместитель министра
– начальник управления лесного хозяйства
министерства природных ресурсов
и экологии Саратовской области


Колдаев А.В.
«22» сентября 2017 г.

**Акт
лесопатологического обследования № 004/13**

лесных насаждений Красноармейского лесничества (лесопарка)

Саратовской области (субъект Российской Федерации)

Способ лесопатологического обследования: 1. Визуальный

2. Инструментальный

Место проведения

Участковое лесничество	Урочище (дача)	Квартал (кварталы)	Выдел (выделы)	Площадь, га
Красноармейское		46	7	28,0

Лесопатологическое обследование проведено на общей площади 28,0 га.

Инструментальное обследование лесного участка

2.1. Фактическая таксационная характеристика лесного насаждения соответствует (не соответствует) (нужное подчеркнуть) таксационному описанию. Причины несоответствия: Давность лесоустройства

Ведомость лесных участков с выявленными несоответствиями таксационным описаниям приведена в приложении № 1 к Акту.

2.2. Состояние насаждений: с нарушенной устойчивостью

с утраченной устойчивостью

причины повреждения: Устойчивый низовой пожар 4-10 летней давности средней интенсивности

в том числе:

заселено (отработано) стволовыми вредителями

Вид вредителя	Порода	Встречаемость (% заселённых деревьев)	Степень заселения лесного насаждения (слабая, средняя, сильная)

Повреждено огнём

Вид пожара	Порода	Состояние корневых лап		Состояние корневой шейки		Подсушивание луба	
		процент повреждён- ных огнём корней	процент деревьев с данным повреж- дением	ожог корневой шейки по окружности (1/4; 2/4;3/4;более 3/4)	процент деревьев с данным повреж- дением	по окружности (1/4;2/4;3/4; более 3/4)	процент деревьев с данным повреж- дением
Устойчивый низовой пожар 4-10 летней давности средней интенсивности	Дуб			3/4	70		

Поражено болезнями

Вид болезни	Порода	Встречаемость (% поражённых деревьев)	Степень поражения лесного насаждения (слабая, средняя, сильная)

2.3. Выборке подлежит 63 % деревьев,

в том числе:

ослабленных _____ % (причины назначения) _____

сильно ослабленных _____ % (причины назначения) _____

усыхающих _____ % (причины назначения) _____

свежего сухостоя 4 %,

старого сухостоя 53 %,

ветровал, бурелом 6 %

аварийных _____ %

аварийных _____ %

2.4. Полнота лесного насаждения после уборки деревьев, подлежащих рубке, составит 0,1

Критическая полнота для данной категории лесных насаждений составляет 0,3

ЗАКЛЮЧЕНИЕ

С целью предотвращения негативных процессов или снижения ущерба от их воздействия назначено: После рубки данных категории лесных насаждений будет наблюдаться снижение полноты до критического уровня ниже 0,3 и насаждения не смогут выполнять своих защитных функций, поэтому назначаем сплошную санитарную рубку.

Участковое лесничество	Урочище (дача)	Квартал	Выдел	Площадь, выдела, га	Вид мероприятия	Площадь, мероприятия, га	Порода	Запас на выдел, куб.м	Крайние сроки проведения
Красноармейское		46	7	28,0	СРС	28,0	Дуб	1000	2018г.

Ведомость перечета деревьев, назначенных в рубку, и абрис лесного участка прилагаются (приложение 2 и 3 к Акту)

Меры по обеспечению возобновления: Очистка лесосеки от порубочных остатков

Мероприятия, необходимые для предупреждения повреждения или поражения смежных насаждений: Проведение намечаемой рубки в срок, вывозка древесины, удаление порубочных остатков


Сведения для расчёта степени повреждения: _____

Год образования старого сухостоя период; 2011г.-2013г.

Основная причина повреждения древесины Устойчивый низовой пожар средней интенсивности

Дата проведения обследований «11» 09 2017г.

Исполнитель работ по проведению лесопатологического обследования:

ФИО Панкрушина А.А. Подпись 

Ведомость перечета деревьев, назначенных в рубку

ВРЕМЕННАЯ ПРОБНАЯ ПЛОЩАДЬ № 1

Субъект Российской Федерации Саратовская область

Лесничество (лесопарк) Красноармейское Квартал 46 Выдел 7

Площадь 28,0 га,

Номер очага вредных организмов _____ Размер пробной площади 1,84 га

Таксационная характеристика:

Тип леса Дузм Состав 10Днн Возраст 84 Бонитет 5

Полнота 0,3 Запас на га 35 м³ Возобновление _____

Время и причина ослабления лесного насаждения

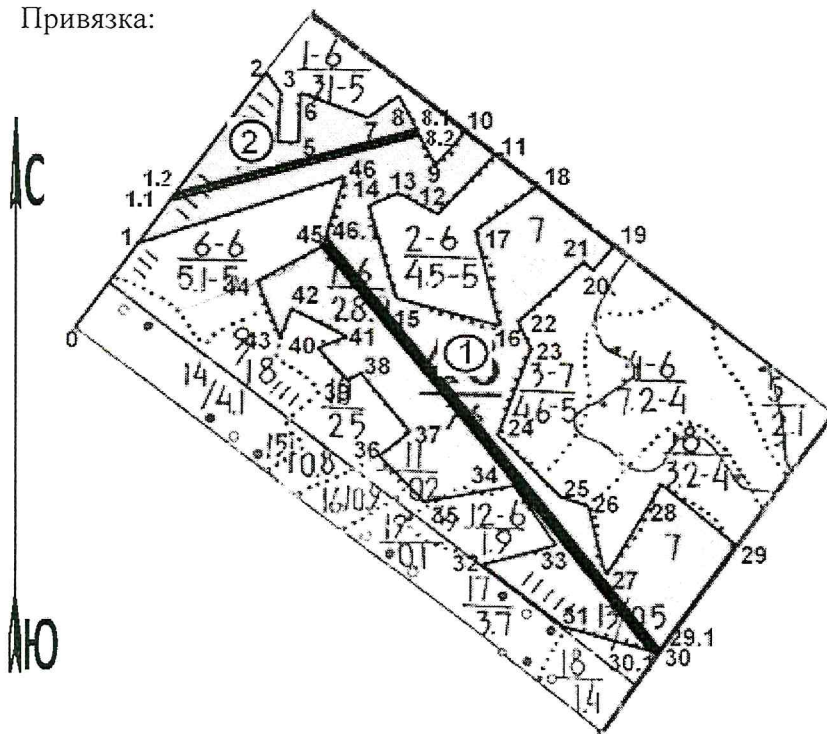
Устойчивый низовой пожар 4-10 летней давности средней интенсивности

Тип очага вредных организмов: эпизодический, хронический (подчеркнуть)

Фаза развития очага вредных организмов: начальная, нарастания численности, собственно вспышка, кризис (подчеркнуть)

Состояние лесного насаждения, намечаемые мероприятия: Насаждения представлены свежим и старым сухостоем и большим наличием усыхающих и сильно ослабленных деревьев. Намечаемые мероприятия сплошная санитарная рубка

Привязка:



Пробная площадь №1

№№ точек	Румбы	Промер линий (м)
0-1	СВ-36°	172
1-46	СВ-72°	350
46-46.1	ЮЗ-23°	103
46.1-29.1	ЮВ-41°	880
29.1-30	ЮЗ-35°	10
30-30.1	СЗ-78°	15
30.1-45	СЗ-41°	880
45-46.1	СВ-23°	25

Исполнитель работ по проведению лесопатологического обследования:

ФИО Панкрушина А.А. Подпись *А.А. Панкрушина*

Дата составления документа «11» 09 2017 г. Телефон 8(84550)2-13-49

ВЕДОМОСТЬ ПЕРЕЧЕТА ДЕРЕВЬЕВ

Порода: Дуб

Ступени толщины см.	Количество деревьев по категориям состояния, шт.															Всего деревьев по ступеням толщины		
	I	II	III	IV		V		VI			ветровал, бурелом			аварийные деревья			шт.	в т.ч. подлежат рубке, %
				НЗ	З	НЗ	З	НЗ	З	О	НЗ	З	О	НЗ	З	О		
1	2	3	4	5	6	7	8	9	10	11	12	13	14	15	16	17	18	19
8			1			2		13			2						18 шт. 0,36м ³ 100%	17 шт. 0,34м ³ 94%
12	1	2	7			2		33									45 шт. 2,7м ³ 100%	35 шт. 2,1м ³ 75%
16	1	3	10	7		2		45			1						69 шт. 8,28м ³ 100%	48 шт. 5,76м ³ 70%
20	1	5	20	9		1		38			3						77 шт. 16,17м ³ 100%	42 шт. 8,82м ³ 55%
24		2	5	2		2		20			2						33 шт. 11,22м ³ 100%	24 шт. 8,16м ³ 73%
28		1	4	4		2		14			2						27 шт. 13,5м ³ 100%	18 шт. 9,0м ³ 64%
32		1	1	3				8			1						14 шт. 9,52м ³ 100%	9 шт. 6,12м ³ 60%
36			1	3				2			1						7 шт. 6,3м ³ 100%	3 шт. 2,7м ³ 43%
Итого, %	3шт. 0,39м ³ 1%	14шт. 3,39м ³ 5%	49шт. 11,12м ³ 16%	28шт. 10,15м ³ 15%		11шт. 2,29м ³ 3%		173шт. 36,66м ³ 54%			12шт. 4,05м ³ 6%						290шт. 68,05м ³ 100%	196шт. 43,00м ³ 63%

Примечание: НЗ - незаселенное, З - заселенное, О - отработанное вредителями.

Ведомость перечета деревьев, назначенных в рубку

ВРЕМЕННАЯ ПРОБНАЯ ПЛОЩАДЬ № 2

Субъект Российской Федерации Саратовская область

Лесничество (лесопарк) Красноармейское Квартал 46 Выдел 7

Площадь 28,0 га,

Номер очага вредных организмов _____ Размер пробной площади 0,41 га

Таксационная характеристика:

Тип леса Дузм Состав 10Днн Возраст 84 Бонитет 5

Полнота 0,3 Запас на га 35 м³ Возобновление _____

Время и причина ослабления лесного насаждения

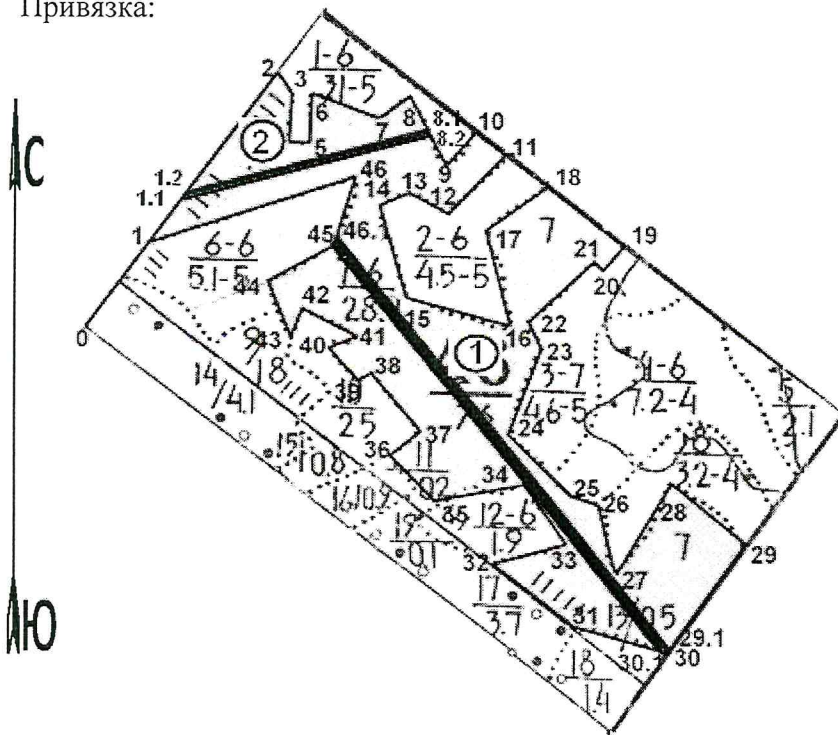
Устойчивый низовой пожар 4-10 летней давности средней интенсивности

Тип очага вредных организмов: эпизодический, хронический (подчеркнуть)

Фаза развития очага вредных организмов: начальная, нарастания численности, собственно вспышка, кризис (подчеркнуть)

Состояние лесного насаждения, намечаемые мероприятия: Насаждения представлены свежим и старым сухостоем и большим наличием усыхающих и сильно ослабленных деревьев. Намечаемые мероприятия сплошная санитарная рубка

Привязка:



Пробная площадь №2

№№ точек	Румбы	Промер линий (м)
0-1	СВ-36°	172
1-1.1	СВ-36°	100
1.1-1.2	СВ-36°	11
1.2-8.1	СВ-70°	409
8.1-8.2	ЮВ-28°	9
8.2-1.1	ЮЗ-70°	411

Исполнитель работ по проведению лесопатологического обследования:

ФИО Панкрушина А.А. Подпись _____

Дата составления документа «11» _____

09

20 17 г.

Телефон 8(84550)2-13-49

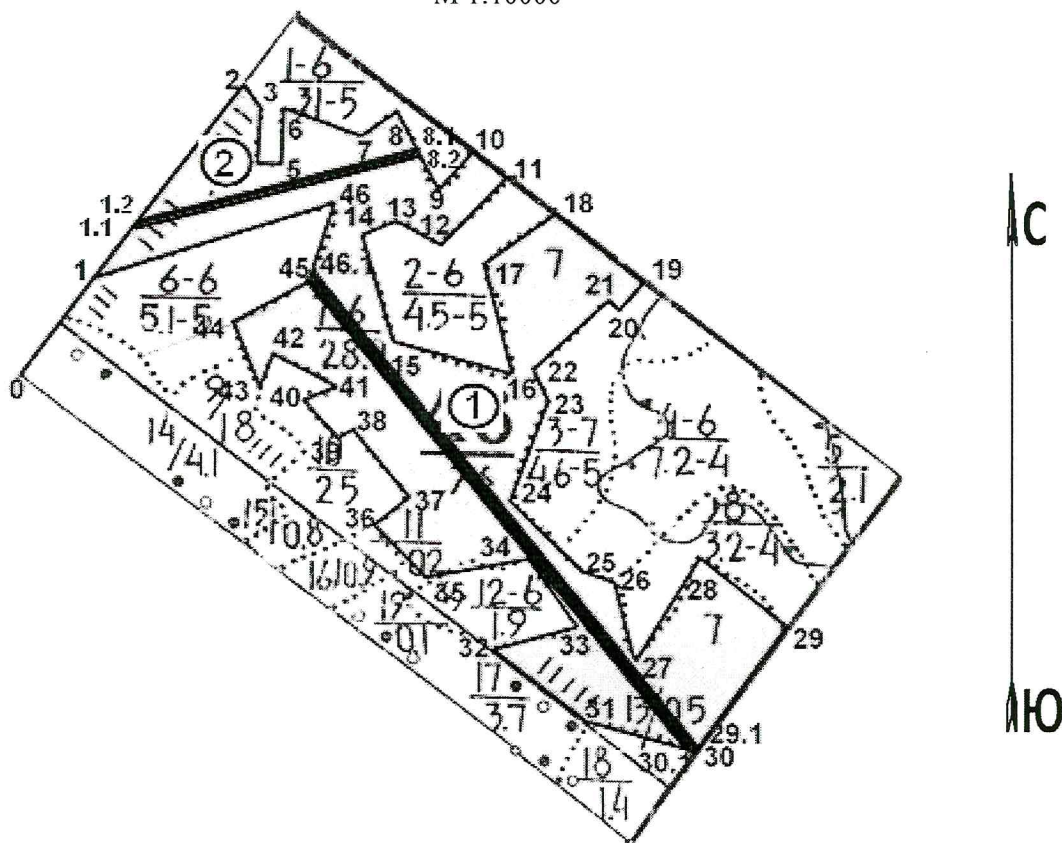
ВЕДОМОСТЬ ПЕРЕЧЕТА ДЕРЕВЬЕВ

Порода: Дуб

Ступени толщины см.	Количество деревьев по категориям состояния, шт.															Всего деревьев по ступеням толщины		
	I	II	III	IV		V		VI			ветровал, бурелом			аварийные деревья			шт.	в т.ч. подлежат рубке, %
				НЗ	З	НЗ	З	НЗ	З	О	НЗ	З	О	НЗ	З	О		
1	2	3	4	5	6	7	8	9	10	11	12	13	14	15	16	17	18	19
8								3									3 шт. 0,06м ³ 100%	3 шт. 0,06м ³ 100%
12	1		3			1		6									11 шт. 0,66м ³ 100%	7 шт. 0,42м ³ 64%
16		1	3	1				14			1						20 шт. 2,4м ³ 100%	15 шт. 1,8м ³ 75%
20		2	4	3				14			2						25 шт. 5,25м ³ 100%	16 шт. 3,36м ³ 64%
24			1			2											3 шт. 1,02м ³ 100%	2 шт. 0,68м ³ 67%
28				1													1 шт. 0,50м ³ 100%	-
32				1													1 шт. 0,68м ³ 100%	-
36																		
Итого, %	1шт. 0,06м ³ 1%	3шт. 0,54м ³ 5%	11шт. 1,72м ³ 16%	6шт. 1,93м ³ 18%		3шт. 0,74м ³ 7%		37шт. 5,04м ³ 48%			3шт. 0,54м ³ 5%						64шт. 10,57м ³ 100%	43шт. 6,32м ³ 60%

Примечание: НЗ - незаселенное, З - заселенное, О - отработанное вредителями.

Абрис участка
М 1:10000



№ выдела	Ленты (круговой площадки) перечёта				
	№ ленты (площадки)	длина, м	ширина, м	радиус, м	площадь, га
7	1	880	21	-	1,84
7	2	410	10	-	0,41

Номера точек	Координаты	Румбы линий	Длина, м
0-1	51°00'33.28" 45°49'53.40"	СВ-36°	172
1-2	51°00'37.68" 45°49'59.21"	СВ-36°	350
2-3	51°00'46.46" 45°50'10.06"	ЮВ-45°	51
3-4	51°00'45.23" 45°50'11.51"	ЮЗ-2°	76
4-5	51°00'42.82" 45°50'11.34"	ЮВ-89°	30
5-6	51°00'42.78" 45°50'12.82"	СЗ-4°	78
6-7	51°00'45.43" 45°50'13.05"	ЮВ-71°	120
7-8	51°00'43.98" 45°50'19.13"	СВ-55°	62
8-9	51°00'45.14" 45°50'21.59"	ЮВ-28°	120
9-10	51°00'41.70" 45°50'24.90"	СВ-37°	66
10-11	51°00'43.40" 45°50'27.09"	ЮВ-55°	62
11-12	51°00'42.08" 45°50'29.85"	ЮЗ-48°	132
12-13	51°00'39.18" 45°50'24.75"	СЗ-57°	70
13-14	51°00'40.31" 45°50'21.73"	ЮЗ-63°	55
14-15	51°00'39.45" 45°50'18.95"	ЮВ-21°	150
15-16	51°00'34.83" 45°50'21.57"	ЮВ-73°	172
16-17	51°00'33.45" 45°50'30.20"	СЗ-14°	148
17-18	51°00'38.19" 45°50'28.23"	СВ-52°	175

18-19	51°00'40.69" 45°50'33.37"	ЮВ-55°	164
19-20	51°00'37.58" 45°50'40.09"	ЮЗ-47°	50
20-21	51°00'36.27" 45°50'38.38"	СЗ-50°	20
21-22	51°00'36.79" 45°50'37.59"	ЮЗ-47°	153
22-23	51°00'33.63" 45°50'31.85"	ЮВ-27°	50
23-24	51°00'32.17" 45°50'33.01"	ЮЗ-17°	150
24-25	51°00'27.64" 45°50'30.52"	ЮВ-48°	135
25-26	51°00'24.53" 45°50'35.30"	ЮВ-70°	60
26-27	51°00'23.99" 45°50'38.04"	ЮВ-6°	108
27-28	51°00'20.65" 45°50'39.70"	СВ-32°	165
28-29	51°00'25.10" 45°50'44.37"	ЮВ-52°	155
29-30	51°00'21.80" 45°50'50.73"	ЮЗ-35°	216
30-31	51°00'16.33" 45°50'44.04"	СЗ-78°	150
31-32	51°00'17.52" 45°50'36.54"	СЗ-55°	175
32-33	51°00'20.92" 45°50'29.05"	СВ-77°	115
33-34	51°00'21.92" 45°50'34.96"	СЗ-40°	120
34-35	51°00'25.20" 45°50'31.62"	ЮЗ-73°	160
35-36	51°00'24.14" 45°50'23.73"	СЗ-40°	104
36-37	51°00'26.52" 45°50'19.94"	СВ-54°	62
37-38	51°00'27.87" 45°50'22.44"	СЗ-39°	120
38-39	51°00'30.86" 45°50'18.50"	ЮЗ-55°	25
39-40	51°00'30.55" 45°50'17.15"	СЗ-42°	60
40-41	51°00'31.85" 45°50'14.91"	СВ-61°	45
41-42	51°00'32.77" 45°50'17.03"	СЗ-63°	100
42-43	51°00'34.15" 45°50'12.43"	ЮЗ-20°	60
43-44	51°00'32.29" 45°50'11.39"	СЗ-19°	100
44-45	51°00'35.56" 45°50'09.58"	СВ-54°	115
45-46	51°00'37.23" 45°50'14.87"	СВ-23°	128
46-1	51°00'41.00" 45°50'16.97"	ЮЗ-72°	350

Условные обозначения:



- участок, отведенный в рубку



- пробная площадь №1 и №2 (ленточный пересчет)

Исполнитель работ по проведению лесопатологического обследования:

ФИО Панкрушина А.А. Подпись

Дата составления документа «11» 09 2017 г.

Телефон 8(84550)2-13-49

ВЫПИСКА ИЗ ГОСУДАРСТВЕННОГО ЛЕСНОГО РЕЕСТРА

на «21» сентября 2017г.

Орган государственной власти, осуществляющий ведение государственного лесного реестра на территории Саратовской области: **министерство природных ресурсов и экологии Саратовской области в лице первого заместителя министра - начальника управления лесного хозяйства Колдаева А.В.**

Правообладатель земель лесного фонда на территории Саратовской области: **министерство природных ресурсов и экологии Саратовской области** (согласно п. 11 Положения о министерстве природных ресурсов и экологии Саратовской области, утвержденного постановлением Правительства Саратовской области от 08 октября 2013 г. № 537-П «Вопросы министерства природных ресурсов и экологии Саратовской области» и п.п. 2 п.1 ст. 83 Лесного кодекса РФ)

Заявитель: Министерство природных ресурсов и экологии Саратовской области (во исполнении пункта 1.7 протокола совещания Департамента лесного хозяйства по Приволжскому федеральному округу, ФБУ «Рослесозащита» №01-05/3678 от 27.12.2016)

Информация по запрашиваемому лесному участку:

Собственность: Российской Федерации

Категория земель: земли лесного фонда

ХАРАКТЕРИСТИКА ЛЕСНОГО УЧАСТКА

Адрес (местоположение) лесного участка: Красноармейский район

Лесничество	Красноармейское
Участковое лесничество	Красноармейское
Общая площадь, га	28,0
Категория лесов	Защитные
Категория защитности лесов	ценные леса: противоэрозионные леса
Возможный вид использования	Заготовка древесины

Таксационная характеристика лесного участка (по материалам лесоустройства 1994 г.):

№ квартала	№ выдела	Площадь, га	Состав	Возраст	Высота	Диаметр	Бонитет	Тип леса	ТУМ	Полнота	Запас, м3/га
46	7	28,0	10Днн	60	13	22	5	Дузм	С1	0,4	70
Итого		28,0									

Наименование, местонахождение юридического лица /ФИО физического лица/ - **лесопользователя (арендатора) /договор аренды лесного участка**

(договор аренды лесного участка, постоянное (бессрочное) пользование лесным участком, договор безвозмездного срочного пользования лесным участком, реквизиты договора, срок пользования)

Особые отметки: нет. Акт лесопатологического обследования №004/13.

Первый заместитель
министра- начальник
управления лесного
хозяйства

Колдаев А.В.



21.09.2017 Подпись

ФИО

Дата

МП

Карта-схема расположения и границы лесного участка

Саратовская область

(субъект Российской Федерации, муниципальное образование)

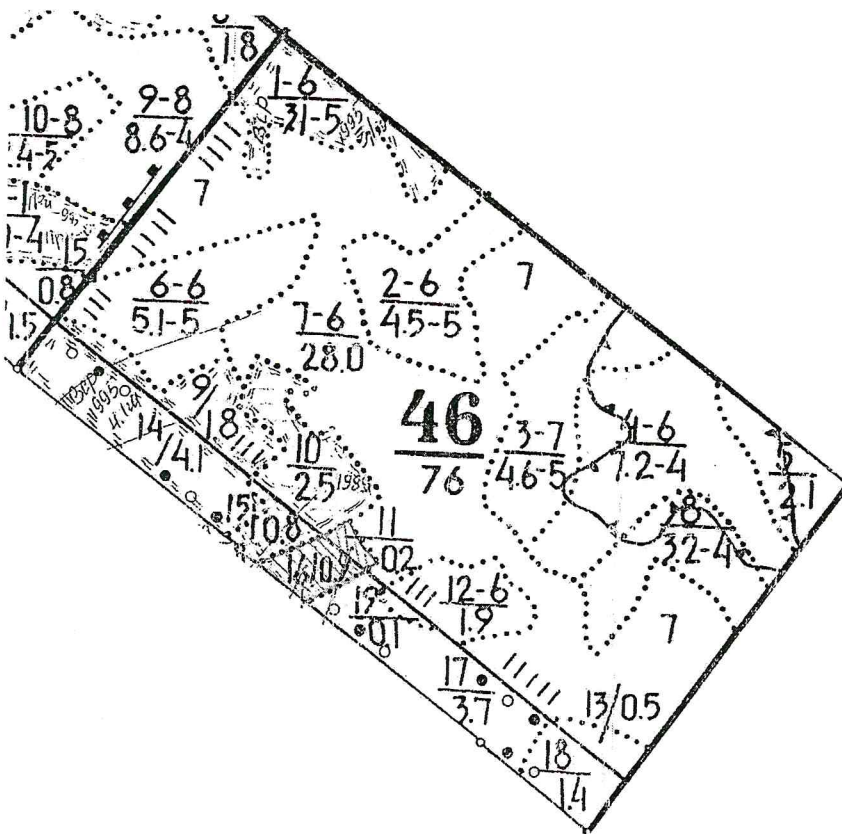
Лесничество (лесопарк) **Красноармейское**

(название)

Участковое лесничество **Красноармейское**, квартал 46

(название)

Собственность - Российской Федерации;



Первый заместитель
министра- начальник
управления лесного
хозяйства

Колдаев А.В.

ФИО

21.09.2017 Подпись

Дата

