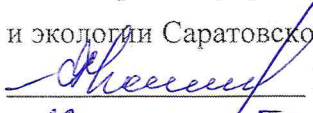


УТВЕРЖДАЮ:

Первый заместитель министра – начальник  
управления лесного хозяйства  
министерства природных ресурсов  
и экологии Саратовской области

 Колдаев А.В.

« 12 » октябрь 2017 г.

**Акт  
лесопатологического обследования № 002/11**

лесных насаждений Екатериновского лесничества (лесопарка)

Саратовской области (субъект Российской Федерации)

Способ лесопатологического обследования: 1. Визуальный

2. Инструментальный

Место проведения

Участковое лесничество	Урочище (дача)	Квартал (кварталы)	Выдел (выделы)	Площадь, га
Екатериновское		12с	6	9,4
Екатериновское		13с	23	7,6
Екатериновское		27с	18	28
Бакурское		56	9	4,5
Бакурское		63	6	5,0
Бакурское		88	34	5,2
Бакурское		6с	15	0,2
Бакурское		32	13	80,1
Бакурское		32	14	10

Лесопатологическое обследование проведено на общей площади 150 га.

1. Визуальное лесопатологическое обследование

Наземное

Дистанционное

1.1. На площади 150 га фактическая таксационная характеристика лесного насаждения соответствует (не соответствует) таксационному описанию (нужное подчеркнуть). Причины несоответствия \_\_\_\_\_

Список участков с выявленными несоответствиями приведён в приложении № 1 к настоящему Акту.

1.2. Лесные насаждения с нарушенной и утраченной устойчивостью выявлены на площади 56 га:

# 1. Визуальное лесопатологическое обследование

Наземное

Дистанционное

1.1. На площади 150 га фактическая таксационная характеристика лесного насаждения соответствует (не соответствует) таксационному описанию (нужное подчеркнуть). Причины несоответствия \_\_\_\_\_

Список участков с выявленными несоответствиями приведён в приложении № 1 к настоящему Акту.

1.2. Лесные насаждения с нарушенной и утраченной устойчивостью выявлены на площади 150 га:

Участковое лесничество	Урочище (дача)	Площадь, га		Причина ослабления (гибели)
		с нарушенной устойчивостью	с утраченной устойчивостью	
Бакурское		137,2		Неблагоприятные условия произрастания
Бакурское		12,8		Межвидовая конкуренция
Итого		150		

Состояние обследованных лесных насаждений приведено в приложениях 1.1-1.4 к Акту в зависимости от метода проведения ЛПО.

1.3. В обследованных лесных участках прогнозируется:

Прогноз	Площадь, га
Ослабление лесных насаждений	150
Усыхание лесных насаждений различной степени	
Развитие очагов вредных организмов	

1.4. Обнаружено загрязнение лесного участка отходами и выбросами: **промышленными**   
**бытовыми**

Вид загрязнения	Размеры загрязнения			Объём, кубм	Площадь загрязнения, га
	длина, м	ширина, м	высота, м		

## ЗАКЛЮЧЕНИЕ

Оценка текущего санитарного и лесопатологического состояния лесных насаждений, назначенные профилактические мероприятия по защите лесов, агитационные мероприятия:

Обследованные насаждения находятся в удовлетворительном состоянии.

Исполнитель работ по проведению лесопатологического обследования:

Начальник Екатеринбургского производственного участка Полетаев С.П.



\*Раздел включается в Акт, в случае проведения лесопатологического обследования визуальным способом.

**Ведомость лесных участков с выявленными несоответствиями таксационным описаниям**

Источник данных	Год проведения лесоустройства	Номер квартала	Номер выдела	Площадь выдела, га	Целевое назначение лесов	Категория защитных лесов	Номер лесопатологического	Площадь лесопатологического выдела, га	Таксационная характеристика										Заложено пробных площадей	
									состав	порода	возраст, лет	средняя высота, м	средний диаметр, см	тип леса	тип условий местоположения	полнота	бонитет	запас, куб.м/га	количество, шт.	общая площадь, га
Т О	2002	12 с	6	9,4	защитные	Противоэрозионные	6	9,4	5Т2Яз3Клх	тополь	50	21	24	Дбос	Е0	0,7	2	120		
Ф	2017	12 с	6	9,4	защитные	Противоэрозионные	6	9,4	5Т2Яз3Клх	тополь	65	21	24	Дбос	Е0	0,7	2	120		
Т О	2002	13 с	23	7,6	защитные	Противоэрозионные	23	7,6	5С4Яз1Вм	сосна	15	5	8	Сдзл	С1	0,7	2	20		
Ф	2017	13 с	23	7,6	защитные	Противоэрозионные	23	7,6	5С4Яз1Вм	сосна	30	5	8	Сдзл	С1	0,7	2	20		
Т О	2002	27 с	18	28	защитные	Противоэрозионные	18	28	10С+Яз	сосна	10	4	4	Сдзл	С1	0,7	2	20		
Ф	2017	27 с	18	28	защитные	Противоэрозионные	18	28	10С+Яз	сосна	25	4	4	Сдзл	С1	0,7	2	20		
Т О	1995	56	9	4,5	защитные	Противоэрозионные	9	4,5	10С	сосна	47	17	20	Стр	А2	0,7	1	200		
Ф	2017	56	9	4,5	защитные	Леса расположенные в полупустынных, лесостепных, лесотундровых зонах, степях, горах	9	4,5	10С	сосна	69	17	20	Стр	А2	0,7	1	200		
Т О	1995	63	6	5,0	защитные	Противоэрозионные	6	5,0	10С	сосна	10	2	2	Сдтр	В2	0,5	3	10		

Ф	2017	63	6	5,0	защитны е	Леса расположенные в полупустынных, лесостепных, лесотундровых зонах, степях, горах	6	5,0	10С	сосна	32	2	2	Сдтр	В2	0,5	3	10		
Т О	1995	88	34	5,2	защитны е	Противоэрозионные	34	5,2	9Олч1Ивд	ольха	60	20	22	Олкр	Д4	0,7	1	200		
Ф	2017	88	34	5,2	защитны е	Леса расположенные в полупустынных, лесостепных, лесотундровых зонах, степях, горах	34	5,2	9Олч1Ивд	ольха	82	20	22	Олкр	Д4	0,7	1	200		
Т О	1995	6с	15	6,1	защитны е	Противоэрозионные	15	0,2	10С	сосна	10	3	4	Сдзл	С1	0,4	2	10		
Ф	2017	6с	15	6,1	защитны е	Противоэрозионные	15	0,2	10С	сосна	25	3	4	Сдзл	С1	0,4	2	10		
Т О	1995	32	13	85	защитны е	Противоэрозионные	13	80, 1	10С	сосна	32	14	16	Стр	А2	0,8	1	170		
Ф	2017	32	13	85	защитны е	Леса расположенные в полупустынных, лесостепных, лесотундровых зонах, степях, горах	13	80, 1	10С	сосна	54	14	16	Стр	А2	0,8	1	170		
Т О	1995	32	14	10	защитны е	Противоэрозионные	14	10	10С	сосна	32	12	16	Стр	А2	0,7	2	120		
Ф	2017	32	14	10	защитны е	Леса расположенные в полупустынных, лесостепных, лесотундровых зонах, степях, горах	14	10	10С	сосна	54	12	16	Стр	А2	0,7	2	120		

Примечание:

ГО – таксационные описания

Ф - фактическая характеристика лесного насаждения

Исполнитель работ по проведению лесопатологического обследования:

Полетаев С.П.



Дата составления документа 02, 10, 2017г. Телефон 8-845-54-7-30-79

Результаты проведения лесопатологического обследования лесных насаждений за сентябрь 2017 г.

(месяц)

Субъект Российской Федерации Саратовская область  
Участковое лесничество Екатериновское

Лесничество (лесопарк) Екатериновское  
Урочище (лесная дача) \_\_\_\_\_

1	2	3	4	5	6	7	Таксационная характеристика лесного насаждения										17	18	Распределение деревьев по категориям состояния, % от запаса										30	31	32	Назначенные мероприятия						
							8	9	10	11	12	13	14	15	16	19			20	21	22	23	24	25	26	27	28	29				33	34					
12с	6	9,4	эчнлпшз	Противоэрозийные	6	9,4	5Т2Яз3 Клх	Т	65	21	24	Доб	0,7	2	120	70	20	10													30	810						
13с	23	7,6	эчнлпшз	Противоэрозийные	23	7,6	5С4Яз1 Вм	С	30	5	8	Слзл	0,7	2	20	70	30													30	630					352	9,4	
																														30	630					352	7,6	

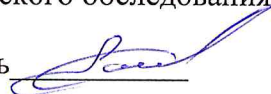
27	18	28	защитные	Противоэрозионные	18	28	10С+Яз	С	25	4	4	Стэп	0,7	2	20		80	20											20	810	352	28
----	----	----	----------	-------------------	----	----	--------	---	----	---	---	------	-----	---	----	--	----	----	--	--	--	--	--	--	--	--	--	--	----	-----	-----	----

Показатели, не соответствующие таксационному описанию, отмечаются «\*»

Исполнитель работ по проведению лесопатологического обследования:

Толетаев С.П.

Подпись



Дата составления документа 02.10.2018 г. Телефон 8-845-54-7-30-78

## Результаты проведения лесопатологического обследования лесных насаждений за сентябрь 2017 г.

(месяц)

Субъект Российской Федерации Саратовская область  
Участковое лесничество Бакурское

Лесничество (лесопарк)  
Урочище (лесная дача)

Екатериновское

1	2	3	4	5	6	7	Таксационная характеристика лесного насаждения									17	18	Распределение деревьев по категориям состояния, % от запаса											29	30	31	32	Назначенные мероприятия			
							8	9	10	11	12	13	14	15	16			19	20	21	22	23	24	25	26	27	28	33					34			
56	9	4,5	эчнлпшвз	Леса расположенные в полупустынных, лесостепных, леспотундровых зонах, степях, горах	9	4,5	10С	С	69	17	20	Стр	0,7	1	200	60	20	10	5	2	2	5	2	4							40	810			352	4,5
63	6	5,0	эчнлпшвз	Леса расположенные в полупустынных, лесостепных, леспотундровых зонах, степях, горах	6	5,0	10С	С	32	2	2	Стр	0,5	3	10	75	15	5				5								35	630			352	5,0	

88	3 4	5,2	защитные	Леса расположенные в полупустынных, лесостепных, леспотундровых зонах, степях, горах	3 4	5,2	9Олч1 Ивд	О л	82	20	22	Олкр	0,7	1	200		80	10	5			5									20	810		352	5,2
6с	1 5	6,1	защитные	Леса расположенные в полупустынных, лесостепных, леспотундровых зонах, степях, горах	1 5	0,2	10С	С	25	3	4	Слзл	0,4	2	10		65	20	10			5								35	630		352	0,2	
32	1 3	85	защитные	Леса расположенные в полупустынных, лесостепных, леспотундровых зонах, степях, горах	1 3	80,1	10С	С	54	14	16	Стр	0,8	1	170		80	10	5	0	0	5	0	0	0	0	0	0	20	810		352	80, 1		
32	1 4	10	защитные	Леса расположенные в полупустынных, лесостепных, леспотундровых зонах, степях, горах	1 4	10	10С	С	54	12	16	Стр	0,7	2	120		75	10	5	0	0	10	0	0	0	0	0	0	25	810		352	10		

Показатели, не соответствующие таксационному описанию, отмечаются «\*»

Исполнитель работ по проведению лесопатологического обследования:

Полетаев С.П.

Подпись 

Дата составления документа 02.10.17г. Телефон 8-845-54-7-30-78



# ВЫПИСКА ИЗ ГОСУДАРСТВЕННОГО ЛЕСНОГО РЕЕСТРА

на «11» октября 2017г.

Орган государственной власти, осуществляющий ведение государственного лесного реестра на территории Саратовской области: **министерство природных ресурсов и экологии Саратовской области в лице первого заместителя министра - начальника управления лесного хозяйства Колдаева А.В.**

Правообладатель земель лесного фонда на территории Саратовской области: **министерство природных ресурсов и экологии Саратовской области** (согласно п. 11 Положения о министерстве природных ресурсов и экологии Саратовской области, утвержденного постановлением Правительства Саратовской области от 08 октября 2013 г. № 537-П «Вопросы министерства природных ресурсов и экологии Саратовской области» и п.п. 2 п.1 ст. 83 Лесного кодекса РФ)

**Заявитель: Министерство природных ресурсов и экологии Саратовской области** (во исполнении пункта 1.7 протокола совещания Департамента лесного хозяйства по Приволжскому федеральному округу, ФБУ «Рослесозащита» №01-05/3678 от 27.12.2016)

## Информация по запрашиваемому лесному участку:

Собственность: Российской Федерации

Категория земель: земли лесного фонда

### ХАРАКТЕРИСТИКА ЛЕСНОГО УЧАСТКА

Адрес (местоположение) лесного участка: Екатериновский район

Лесничество Екатериновское

Участковое лесничество Екатериновское

Общая площадь, га 45,0

Категория лесов Защитные

Категория защитности лесов Ценные леса: противозерозийные леса

Возможный вид использования Заготовка древесины

Таксационная характеристика лесного участка (по материалам лесоустройства 2002 г.):

№ квартала	№ выдела	Площадь, га	Состав	Возраст	Высота	Диаметр	Тип леса	ТУМ	Полнота	Бонитет	Запас, м3/га
c12	6	9,4	5Т2Я3ЗКЛХ	50	21	24	2	Дбос	Е0	0,7	240
c13	23	7,6	5С4Я31ВМ	15	5	8	3	Сдзл	С1	0,7	20
c27	18	28	10С+ЯЗ	10	4	4	3	Сдзл	С1	0,7	20
<b>Итого</b>		<b>45,0</b>									

Наименование, местонахождение юридического лица /ФИО физического лица/ - **лесопользователя (арендатора) /договор аренды лесного участка отсутствует**

(договор аренды лесного участка, постоянное (бессрочное) пользование лесным участком, договор безвозмездного срочного пользования лесным участком, реквизиты договора, срок пользования)

Особые отметки: нет. Акт лесопатологического обследования №002/11.

## Информация по запрашиваемому лесному участку:

Собственность: Российской Федерации

Категория земель: земли лесного фонда

### ХАРАКТЕРИСТИКА ЛЕСНОГО УЧАСТКА

Адрес (местоположение) лесного участка: Екатериновский район

Лесничество Екатериновское

Участковое лесничество Бакурское

Общая площадь, га 105,0

Категория лесов Защитные

Категория защитности лесов

Ценные леса: противозерозийные леса, кв.сб, часть выд.15.

Ценные леса: леса, расположенные в пустынных, полупустынных, лесостепных, лесотундровых зонах, степях, горах, кв.88, выд.34, кв.56, выд.9, кв.63, выд.6, кв.32, выд.13,14.

Возможный вид использования

Заготовка древесины

Таксационная характеристика лесных участков:

№ квартала	№ выдела	Площадь, га	Состав	Возраст	Высота	Диаметр	Тип леса	ТУМ	Полнота	Бонитет	Запас, м3/га
по материалам лесоустройства 2002 г											
сб	ч15	0,2	10С	10	3	4	СДЗЛ	С1	0,4	2	10
<b>Итого</b>		<b>0,2</b>									
по материалам лесоустройства 1995 г											
56	9	4,5	10С	47	17	20	Стр	А2	0,7	1	200
63	6	5,0	10С	10	2	2	Сдтр	В2	0,5	3	10
88	34	5,2	9Олч1Ивд	60	20	22	Олкр	Д4	0,7	1	200
32	13	80,1	10С	32	14	16	Стр	А2	0,8	1	170
32	14	10	10С	32	12	16	Стр	А2	0,7	2	120
<b>Итого</b>		<b>104,8</b>									
<b>Всего</b>		<b>105</b>									

Наименование, местонахождение юридического лица /ФИО физического лица/ - **лесопользователя (арендатора) /договор аренды лесного участка отсутствует**

(договор аренды лесного участка, постоянное (бессрочное) пользование лесным участком, договор безвозмездного срочного пользования лесным участком, реквизиты договора, срок пользования)

Особые отметки: нет. Акт лесопатологического обследования №002/11.

Первый заместитель министра-  
начальник управления лесного  
хозяйства

**Колдаев А.В.**

ФИО

11.10.2017

Дата



Подпись

МП

# Карта-схема расположения и границы лесного участка

## Саратовская область

(субъект Российской Федерации, муниципальное образование)

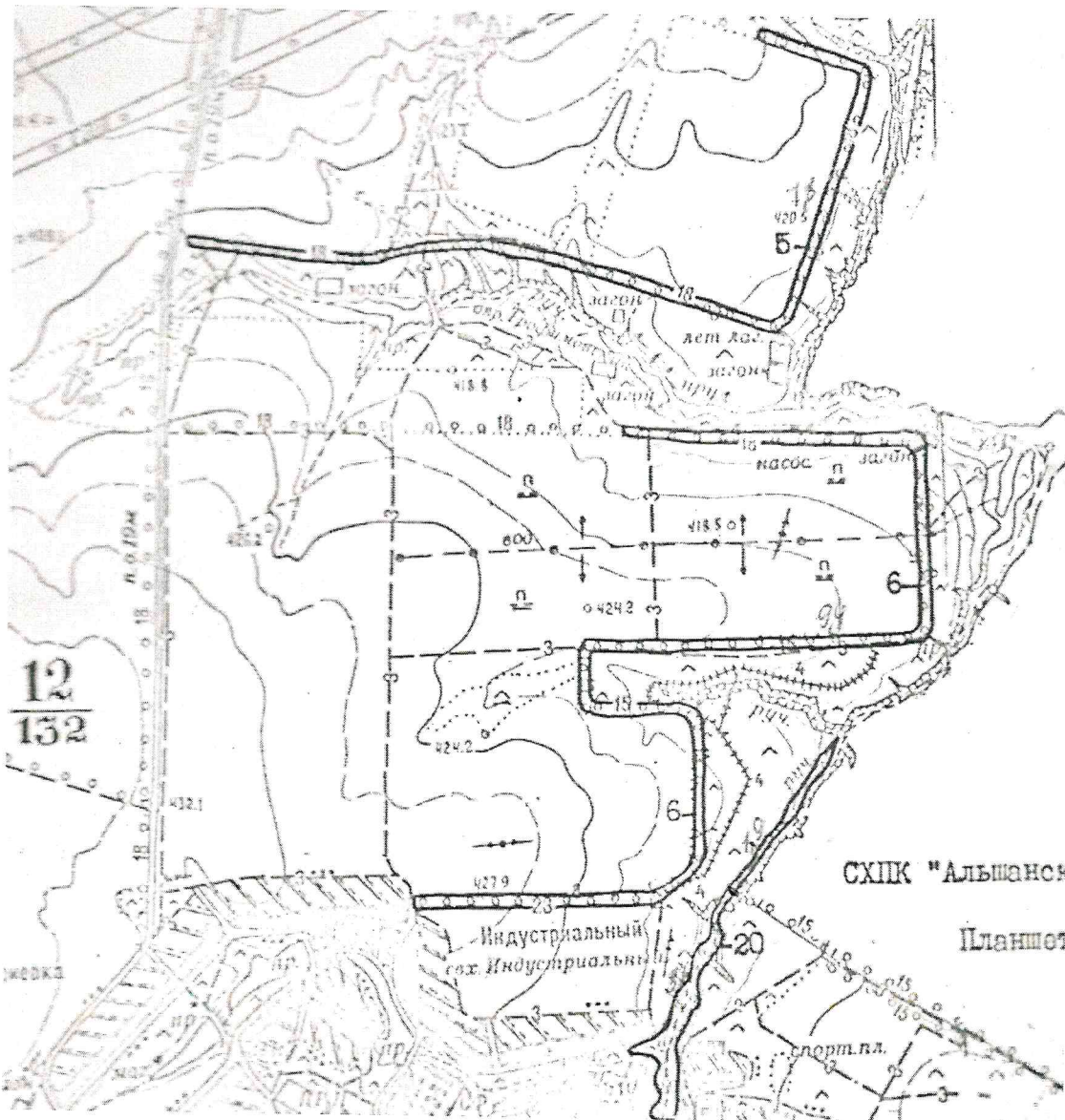
Лесничество (лесопарк) **Екатериновское**

(название)

Участковое лесничество **Екатериновское**, квартал с12, выдел 6

(название)

Собственность - Российской Федерации;



Первый заместитель  
министра - начальник  
управления лесного  
хозяйства  
**Колдаев А.В.**

ФИО

11.10.2017

Дата



# Карта-схема расположения и границы лесного участка Саратовская область

(субъект Российской Федерации, муниципальное образование)

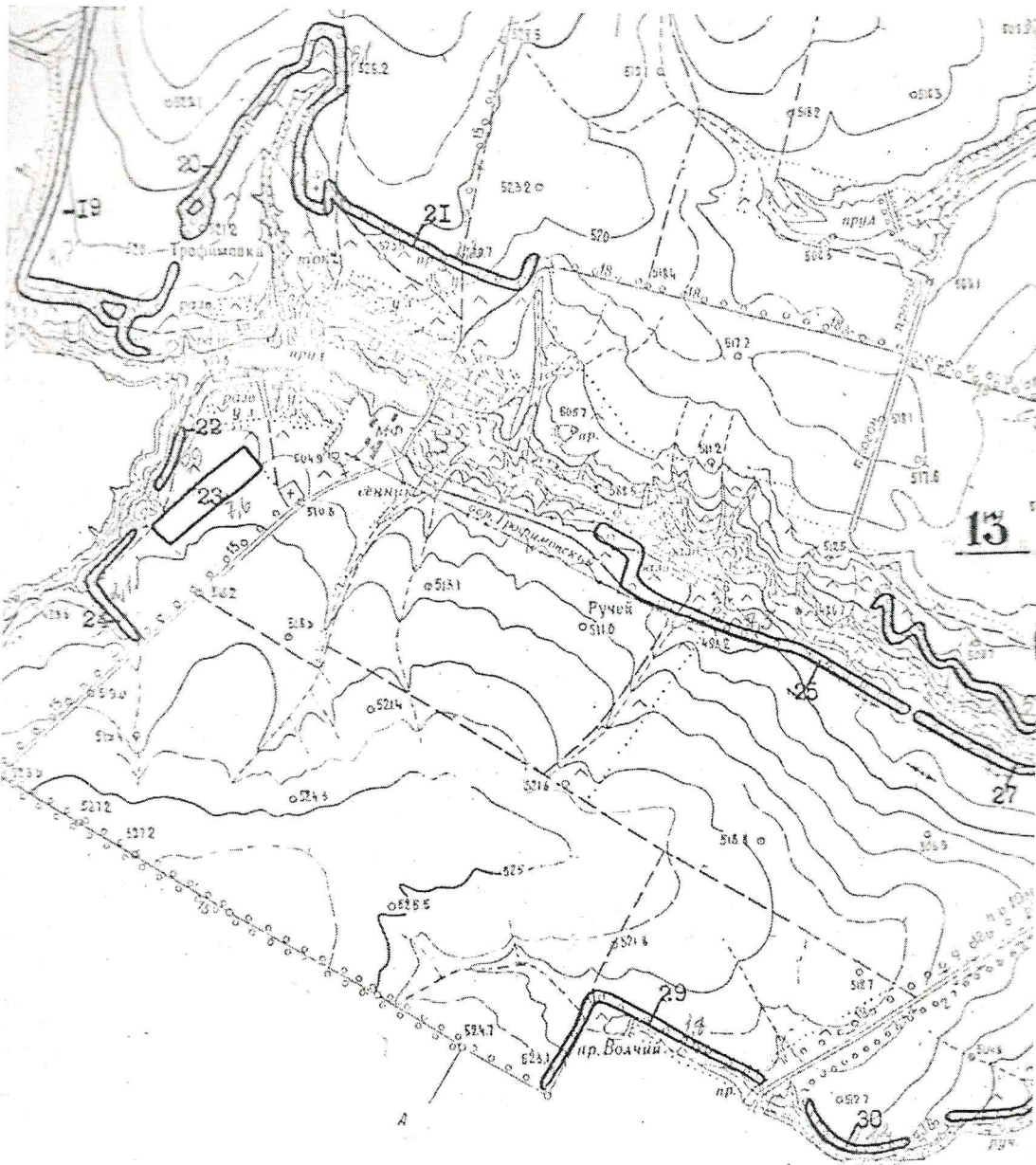
Лесничество (лесопарк) **Екатериновское**

(название)

Участковое лесничество **Екатериновское**, квартал с13, выдел 23

(название)

Собственность - Российской Федерации;



Первый заместитель  
министра - начальник  
управления лесного  
хозяйства  
**Колдаев А.В.**

ФИО

11.10.2017

Дата



Подпись

МП

# Карта-схема расположения и границы лесного участка Саратовская область

(субъект Российской Федерации, муниципальное образование)

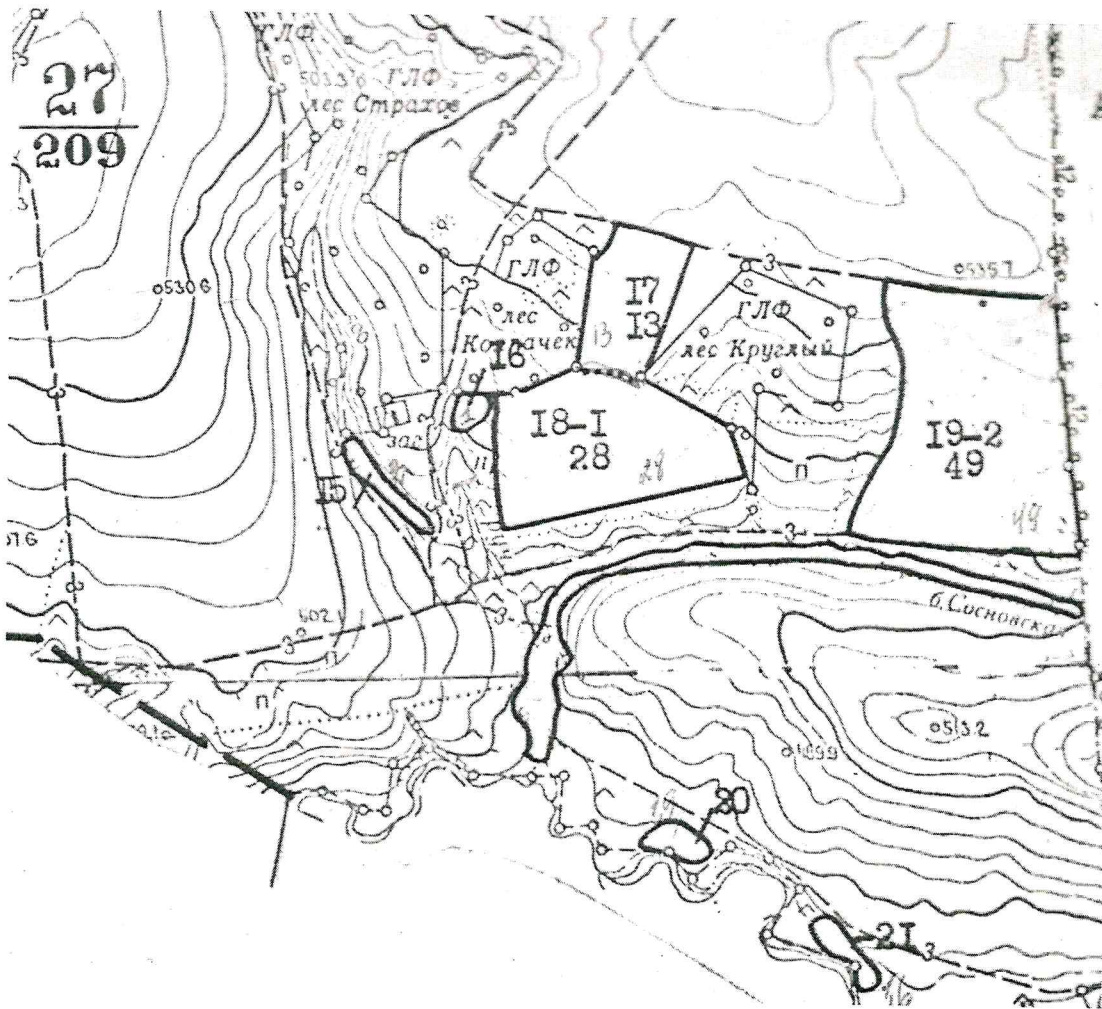
Лесничество (лесопарк) **Екатериновское**

(название)

Участковое лесничество **Екатериновское**, квартал с27, выдел 18

(название)

Собственность - Российской Федерации;



Первый заместитель  
министра - начальник  
управления лесного  
хозяйства  
**Колдаев А.В.**

ФИО

11.10.2017

Дата



Подпись

МП

# Карта-схема расположения и границы лесного участка Саратовская область

(субъект Российской Федерации, муниципальное образование)

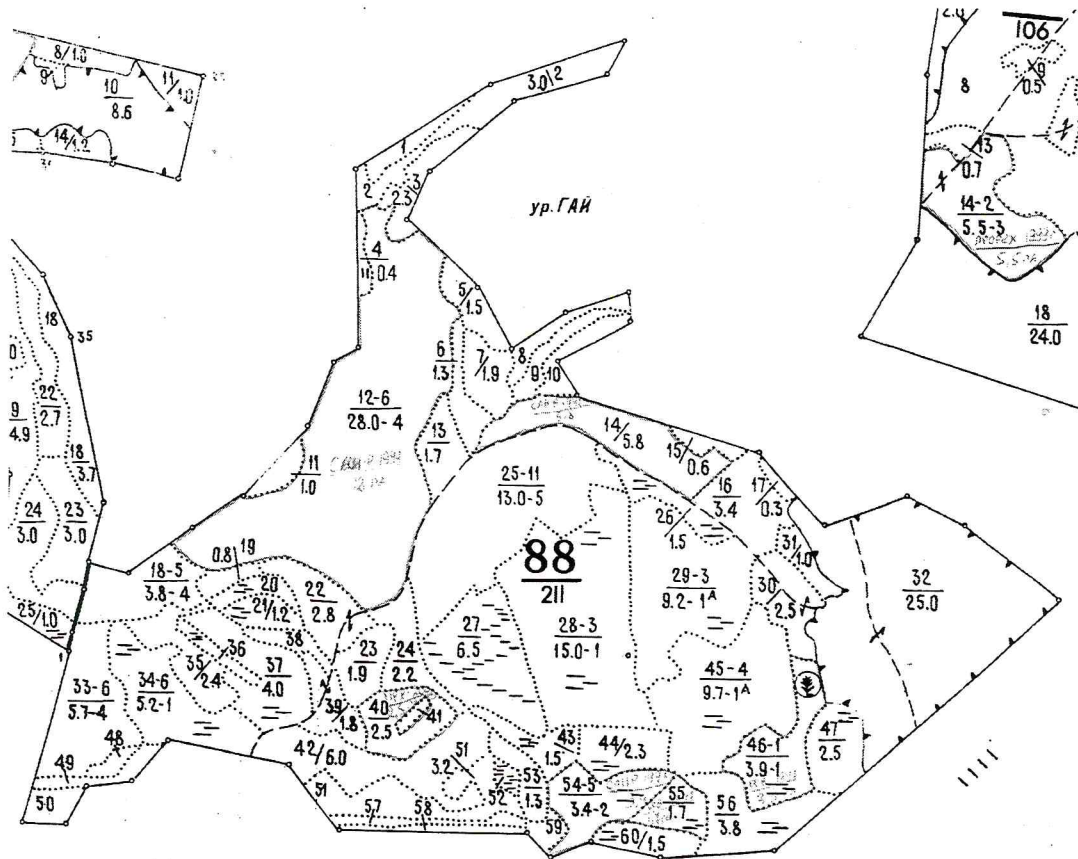
Лесничество (лесопарк) **Екатериновское**

(название)

Участковое лесничество **Бакурское, квартал 88**

(название)

Собственность - Российской Федерации;



колхоз им. Дзержинского

Первый заместитель  
министра - начальник  
управления лесного  
хозяйства

**Колдаев А.В.**

ФИО

19.10.2017

Дата



# Карта-схема расположения и границы лесного участка Саратовская область

(субъект Российской Федерации, муниципальное образование)

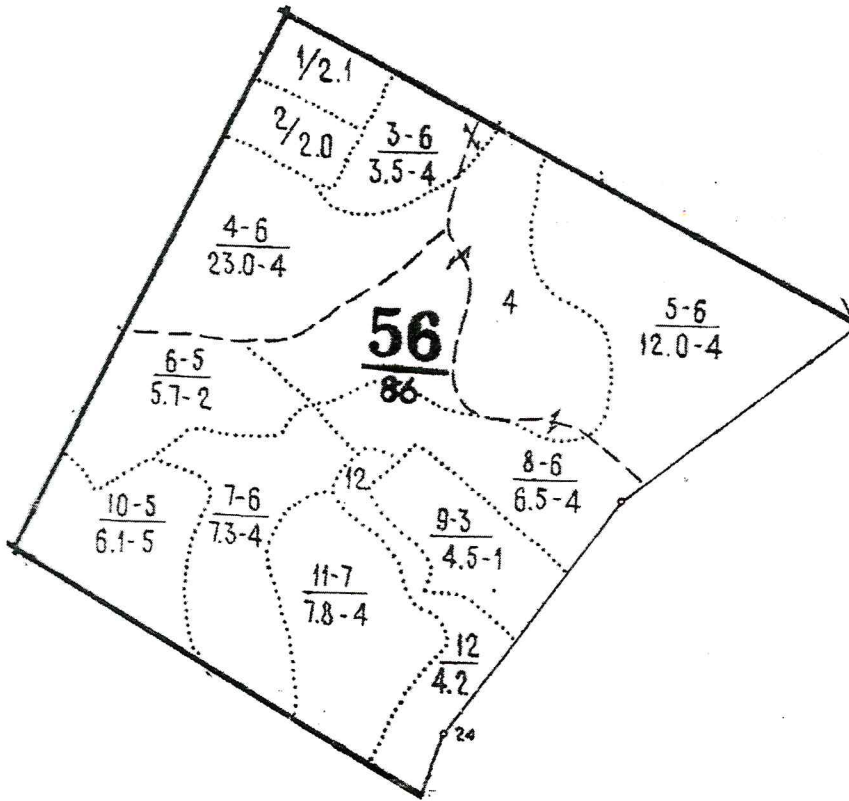
Лесничество (лесопарк) **Екатериновское**

(название)

Участковое лесничество **Бакурское**, квартал 56

(название)

Собственность - Российской Федерации;



Первый заместитель  
министра - начальник  
управления лесного  
хозяйства

**Колдаев А.В.**

ФИО

19.10.2017

Дата



# Карта-схема расположения и границы лесного участка Саратовская область

(субъект Российской Федерации, муниципальное образование)

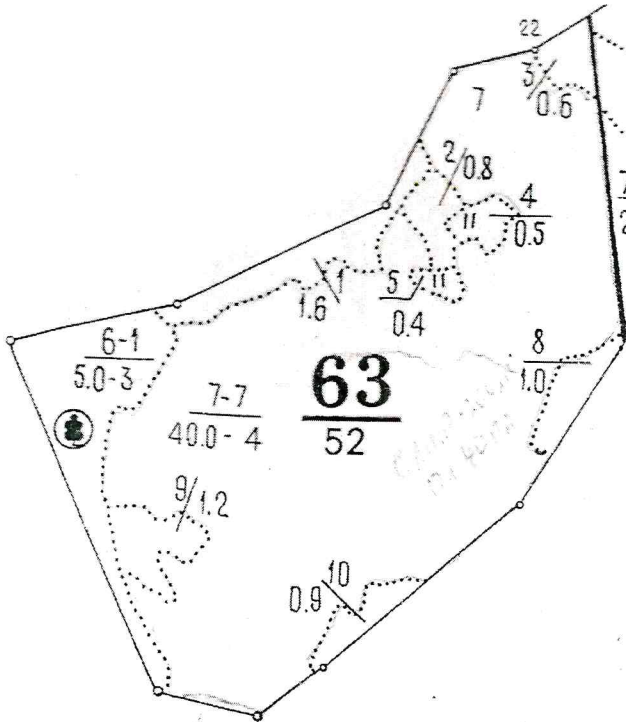
Лесничество (лесопарк) **Екатериновское**

(название)

Участковое лесничество **Бакурское**, квартал 63

(название)

Собственность - Российской Федерации;



Первый заместитель  
министра - начальник  
управления лесного  
хозяйства

**Колдаев А.В.**

ФИО

11.10.2014

Дата



Подпись

МП



# Карта-схема расположения и границы лесного участка

## Саратовская область

(субъект Российской Федерации, муниципальное образование)

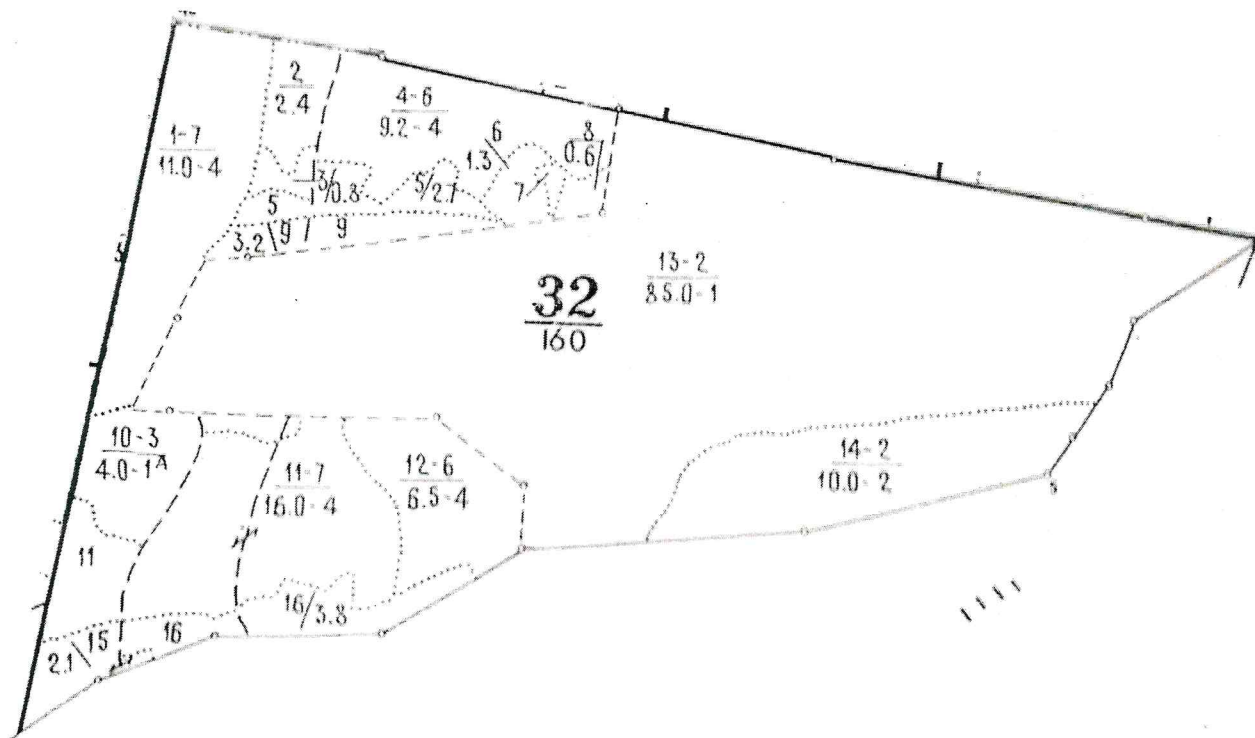
Лесничество (лесопарк) **Екатериновское**

(название)

Участковое лесничество **Бакурское**, квартал 32

(название)

Собственность - Российской Федерации;



Первый заместитель  
министра - начальник  
управления лесного  
хозяйства

**Колдаев А.В.**

ФИО

11.10.2017

Дата



Подпись

МП

# Карта-схема расположения и границы лесного участка Саратовская область

(субъект Российской Федерации, муниципальное образование)

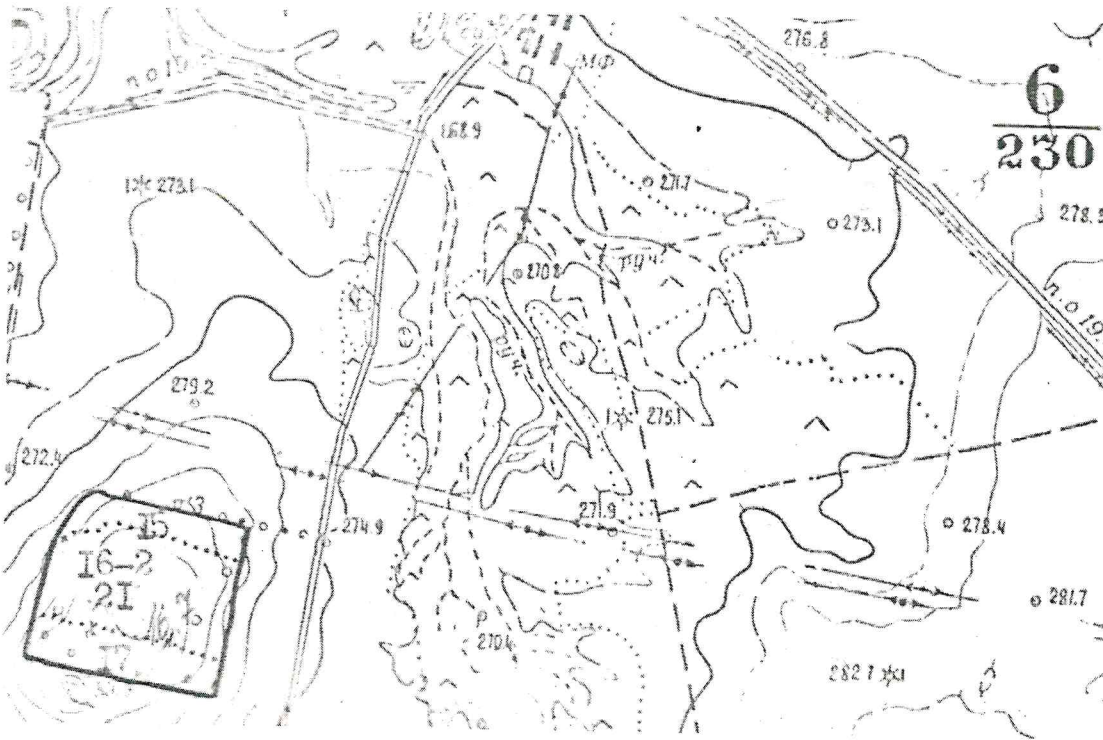
Лесничество (лесопарк) **Екатериновское**

(название)

Участковое лесничество **Бакурское**, квартал с6, выдел 15

(название)

Собственность - Российской Федерации;



Первый заместитель  
министра- начальник  
управления лесного  
хозяйства  
**Колдаев А.В.**

ФИО

11.10.2017

Дата

Подпись



МП