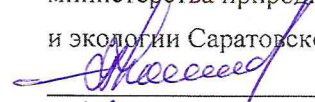


УТВЕРЖДАЮ:

Первый заместитель министра – начальник
управления лесного хозяйства
министерства природных ресурсов
и экологии Саратовской области


Колдаев А.В.
«27» апреля 2018 г.

Акт
лесопатологического обследования № 001/23

лесных насаждений Черкасского лесничества (лесопарка)

Саратовской области (субъект Российской Федерации)

Способ лесопатологического обследования: 1. Визуальный

2. Инструментальный

Место проведения

Участковое лесничество	Урочище (дача)	Квартал (кварталы)	Выдел (выделы)	Площадь, га
Черкасское		93	41	1,3

Лесопатологическое обследование проведено на общей площади 1,3 га.

2. Инструментальное обследование лесного участка

2.1. Фактическая таксационная характеристика лесного насаждения соответствует (не соответствует) (нужное подчеркнуть) таксационному описанию. Причины несоответствия: Давность лесоустройства

Ведомость лесных участков с выявленными несоответствиями таксационным описаниям приведена в приложении № 1 к Акту. Согласно акту осмотра лесного участка.

2.2. Состояние насаждений: с нарушенной устойчивостью

с утраченной устойчивостью

причины повреждения: снеголом

В том числе:

заселено (отработано) стволовыми вредителями

Вид вредителя	Порода	Встречаемость (% заселённых деревьев)	Степень заселения лесного насаждения (слабая, средняя, сильная)

Повреждено огнём

Вид пожара	Порода	Состояние корневых лап		Состояние корневой шейки		Подсушивание луба	
		процент повреждённых огнём корней	процент деревьев в с данным повреждением	ожог корневой шейки по окружности (1/4; 2/4;3/4; более 3/4)	процент деревьев в с данным повреждением	по окружности (1/4; 2/4;3/4; более 3/4)	процент деревьев с данным повреждением

Поражено болезнями

Вид болезни	Порода	Встречаемость (% поражённых деревьев)	Степень поражения лесного насаждения (слабая, средняя, сильная)

Квартал 93 выдел 41

2.3. Выборке подлежит 17 % деревьев,

в том числе:

ослабленных _____ % (причины назначения) _____

сильно ослабленных _____ % (причины назначения) _____

усыхающих _____ % (причины назначения) _____

свежего сухостоя 2 %,

в том числе:

свежего ветровала _____ %

свежего бурелома 12 %

старого ветровала _____ %

в том числе:

старого бурелома

старого сухостоя 3 %

аварийных _____ %

2.4. Полнота лесного насаждения после уборки деревьев, подлежащих рубке, составит 05

Критическая полнота для данной категории лесных насаждений составляет 03

ЗАКЛЮЧЕНИЕ

С целью предотвращения негативных процессов или снижения ущерба от их воздействия назначено:

Участковое лесничество	Урочище (дача)	Квартал	Выдел	Площадь, выдела, га.	Вид мероприятия	Площадь, мероприятия, га.	Порода	Запас на выд., куб.м.	Крайние сроки проведения
Черкасское		93	41	1,3	ВСП	1,3	С	355	2018

Ведомость перечета деревьев, назначенных в рубку, и абрис лесного участка прилагаются (приложение 2 и 3 к Акту)

Меры по обеспечению возобновления:

Мероприятия, необходимые для предупреждения повреждения или поражения смежных насаждений заготовка древесины с одновременной вывозкой. Очистка лесосеки от порубочных остатков: сжигание вне пожароопасный период, или вывозка за пределы ГЛФ.

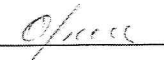
Сведения для расчёта степени повреждения:

Год образования старого сухостоя; 2016 г.

Основная причина повреждения древесины снеголом.

Дата проведения обследований 04.2018 г.

Исполнитель работ по проведению лесопатологического обследования:

ФИО: Овтин И.Е. Подпись 

*Раздел включается в Акт в случае проведения лесопатологического обследования инструментальным способом.

Приложение № 1.1
к Акту лесопатологического обследования

Результаты проведения лесопатологического обследования лесных насаждений за апрель 2018 г.

(месяц)

Субъект Российской Федерации Саратовская область, Лесничество (лесопарк) Черкасское
Участковое лесничество Черкасское, Урочище (лесная дача) _____

1	2	3	4	5	6	7	Таксационная характеристика лесного насаждения										Распределение деревьев по категориям состояния, % от запаса										Назначенные мероприятия						
							8	9	10	11	12	13	14	15	16	17	18	19	20	21	22	23	24	25	26	27	28	29	30	31	32	33	34
Номер квартала	Номер выдела	Площадь выдела, га	Целевое назначение лесов	Категория защитных лесов	Номер лесопатологического выдела	Площадь лесопатологического выдела, га	состав	порода	возраст	средняя высота, м	средний диаметр, см	тип леса	плотота	бонитет	запас, куб. м/га	Число деревьев на пробе, шт.	без признаков ослабления	ослабленные	сильно ослабленные	усыхающие	свежий сухойстой	старый сухойстой	свежий ветровал	старый ветровал	свежий бурелом	старый бурелом	аварийные деревья	Признаки повреждения деревьев	Доля повреждённых деревьев, %	Причина ослабления, повреждения	Подлежит рубке, %	Вид	площадь, га
93	41	1,3	Защитные	Противоэрозийные	1	1,3	10С +Дпн +Юло	С	126	•24	24	СДЗЛ	06	3	271	336	16	47	20		2	3			12			217	12	823	17	512	1,3

Показатели, не соответствующие таксационному описанию, отмечаются «*»
Исполнитель работ по проведению лесопатологического обследования:
ФИО Овгин И.Е. Подпись *Овгин И.Е.*
Дата составления документа 25.04.2018 г. Телефон: (8-845-93) 6-12-91, 8-909-332-07-11

Ведомость перечета деревьев, назначенных в рубку

ВРЕМЕННАЯ ПРОБНАЯ ПЛОЩАДЬ № _____

Субъект Российской Федерации Саратовская область

Лесничество (лесопарк) Черкасское Квартал 93 Выдел 41

Площадь 1,3 га,

Номер очага вредных организмов _____ Размер пробной площади 1,3 га

Таксационная характеристика:

Тип леса СДТР Состав 100% Дуб Возраст 126 Бонитет 3

Полнота 06 Запас на га 243 Возобновление _____

Время и причина ослабления лесного насаждения

Снеголом декабрь 2017 г

Тип очага вредных организмов: эпизодический, хронический (подчеркнуть)

Фаза развития очага вредных организмов: начальная, нарастания численности, собственно вспышка, кризис (подчеркнуть)

Состояние лесного насаждения, намечаемые мероприятия ВСП

Исполнитель работ по проведению лесопатологического обследования:

ФИО Степанов И. Е. Подпись С/И/С

Дата составления документа 3.04.18г. Телефон 8 909 332 0711

Копия

93 - 101

ВЕДОМОСТЬ ПЕРЕЧЕТА ДЕРЕВЬЕВ

Норода: *Сосна*

Ступ. с/п толщ. ш/ы см	Количество деревьев по категориям состояния, шт.																		Всего деревьев по ступеням толщ/ны	
	I	II	III	IV		V		VI			ветровал, бурелом			аварийные деревья			шт.	в т.ч. подсежат рубке, %		
				ИЗ	3	ИЗ	3	ИЗ	3	О	ИЗ	3	О	ИЗ	3	О				
1	2	3	4	5	6	7	8	9	10	11	12	13	14	15	16	17	18	19		
12																				
16																				
20																				
24																				
28																				
32																				
36																				
40																				
44																				
48																				
Итого																				
го. %																				

Итого: 1070 66% 200 5,18 30% 14%

ВЕДОМОСТЬ ПЕРЕЧЕТА ДЕРЕВЬЕВ

Порода: *Сосна*

1693, 100, 41

Ступени толщины см	Количество деревьев по категориям состояния, шт.																Всего деревьев по ступеням толщины		
	I	II	III	IV		V		VI			ветровал, бурелом			аварийные деревья			шт.	в т.ч. подлескат рубке, %	
				НЗ	З	НЗ	З	НЗ	З	О	НЗ	З	О	НЗ	З	О			
1	2	3	4	5	6	7	8	9	10	11	12	13	14	15	16	17	18	19	
8	<i>76</i>	<i>(4,98)</i>																<i>76</i>	
12	<i>105</i>	<i>(7,16)</i>																<i>105</i>	
16	<i>31</i>	<i>(4,34)</i>																<i>31</i>	
20	<i>21</i>	<i>(5,25)</i>																<i>21</i>	
24	<i>15</i>	<i>(5,85)</i>																<i>15</i>	
28	<i>2</i>	<i>(2,12)</i>																<i>2</i>	
32	<i>1</i>	<i>(0,77)</i>																<i>1</i>	
36																			
40																			
44																			
Итого %	<i>100</i>																	<i>251</i>	

26,76

26,76

Порода:

Ступени толщины см	Количество деревьев по категориям состояния, шт.																Всего деревьев по ступеням толщины		
	I	II	III	IV		V		VI			ветровал, бурелом			аварийные деревья			шт.	в т.ч. подлескат рубке, %	
				НЗ	З	НЗ	З	НЗ	З	О	НЗ	З	О	НЗ	З	О			
1	2	3	4	5	6	7	8	9	10	11	12	13	14	15	16	17	18	19	
8																			
12																			
16								<i>1</i>	<i>(0,7)</i>									<i>1</i>	
20								<i>2</i>	<i>(0,28)</i>									<i>2</i>	
24								<i>1</i>	<i>(0,24)</i>									<i>1</i>	
28								<i>1</i>	<i>(0,38)</i>									<i>1</i>	
32																			
36																			
40																			
44																			
Итого %								<i>100</i>										<i>5</i>	<i>100</i>

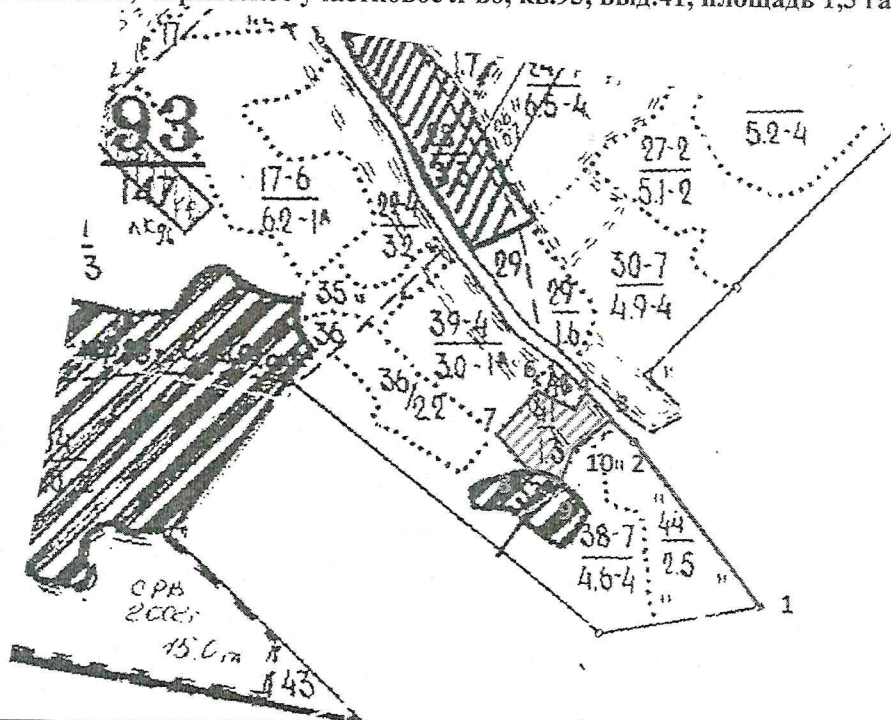
0,97

Примечание: НЗ - незаселенное, З - заселенное, О - отработанное вредителями.

Абрис участка

Черкасское л-во, Черкасское участковое л-во, кв.93, выд.41, площадь 1,3 га.


М 1:10000



№ выдела	Ленты (круговой площадки) перечёта				
	№ ленты (площадки)	длина, м	ширина, м	радиус, м	площадь, га

Номера точек	Координаты	Румбы линий	Длина, м	Номера точек	Координаты	Румбы линий	Длина, м
1-2		СЗ-40°	282	8-9		ЮВ-78°	64
2-3		СЗ-51°	34	9-10		СВ-27°	47
3-4		СЗ-45°	63	10-3		СВ-50°	61
4-5		ЮЗ-36°	36				
5-6		СЗ-47°	57				
6-7		ЮЗ-42°	98				
7-8		ЮВ-40°	65				

Условные обозначения:  - обследуемый участок.

 - пробная площадь.

Исполнитель работ по проведению лесопатологического обследования:

ФИО Овтин И.Е. Подпись *И.Е. Овтин*

Дата составления документа 25.04.2018 г. Телефон (8-845-93) 6-12-91, 8-909-332-07-11

ВЫПИСКА ИЗ ГОСУДАРСТВЕННОГО ЛЕСНОГО РЕЕСТРА

на « 18 » апреля 2018г.

Орган государственной власти, осуществляющий ведение государственного лесного реестра на территории Саратовской области: **министерство природных ресурсов и экологии Саратовской области в лице первого заместителя министра - начальника управления лесного хозяйства Колдаева А.В.**

Правообладатель земель лесного фонда на территории Саратовской области: **министерство природных ресурсов и экологии Саратовской области** (согласно п. 11 Положения о министерстве природных ресурсов и экологии Саратовской области, утвержденного постановлением Правительства Саратовской области от 08 октября 2013 г. № 537-П «Вопросы министерства природных ресурсов и экологии Саратовской области» и п.п. 2 п.1 ст. 83 Лесного кодекса РФ)

Заявитель: Министерство природных ресурсов и экологии Саратовской области (во исполнении пункта 1.7 протокола совещания Департамента лесного хозяйства по Приволжскому федеральному округу, ФБУ «Рослесозащита» №01-05/3678 от 27.12.2016)

Информация по запрашиваемому лесному участку:

Собственность: Российской Федерации

Категория земель: земли лесного фонда

ХАРАКТЕРИСТИКА ЛЕСНОГО УЧАСТКА

Адрес (местоположение) лесного участка: Вольский район

Лесничество	Черкасское
Участковое лесничество	Черкасское
Общая площадь, га	1,3
Категория лесов	Защитные
Категория защитности лесов	Ценные леса: противоэрозионные леса
Возможный вид использования	Заготовка древесины

Таксационная характеристика лесного участка:

№ квартала	№ выдела	Площадь, га	Состав	Возраст	Высота	Диаметр	Бонитет	Тип леса	ТУМ	Полнота	Запас, м3/га
по материалам лесоустройства 1995 г											
93	41	1,3	Культуры 10С	102	24	30	2	сдтр	В2	0,7	320
по результатам обследования 2018 г.											
93	41	1,3	Культуры 10С+Кло+Днн	126	24	24	3	сдзл	С1	0,6	271
Итого		1,3									

Наименование, местонахождение юридического лица /ФИО физического лица/ - **лесопользователя (арендатора) / Документы – договор аренды лесного участка отсутствует**

(договор аренды лесного участка, постоянное (бессрочное) пользование лесным участком, договор безвозмездного срочного пользования лесным участком, реквизиты договора, срок пользования)

Особые отметки: нет.

Приложение к акту лесопатологического обследования №001/23.

Первый заместитель министра-начальник управления лесного хозяйства

Колдаев А.В.

ФИО

18. Apr. 2018 Подпись

Дата



МП

Карта-схема расположения и границы лесного участка

Саратовская область

(субъект Российской Федерации, муниципальное образование)

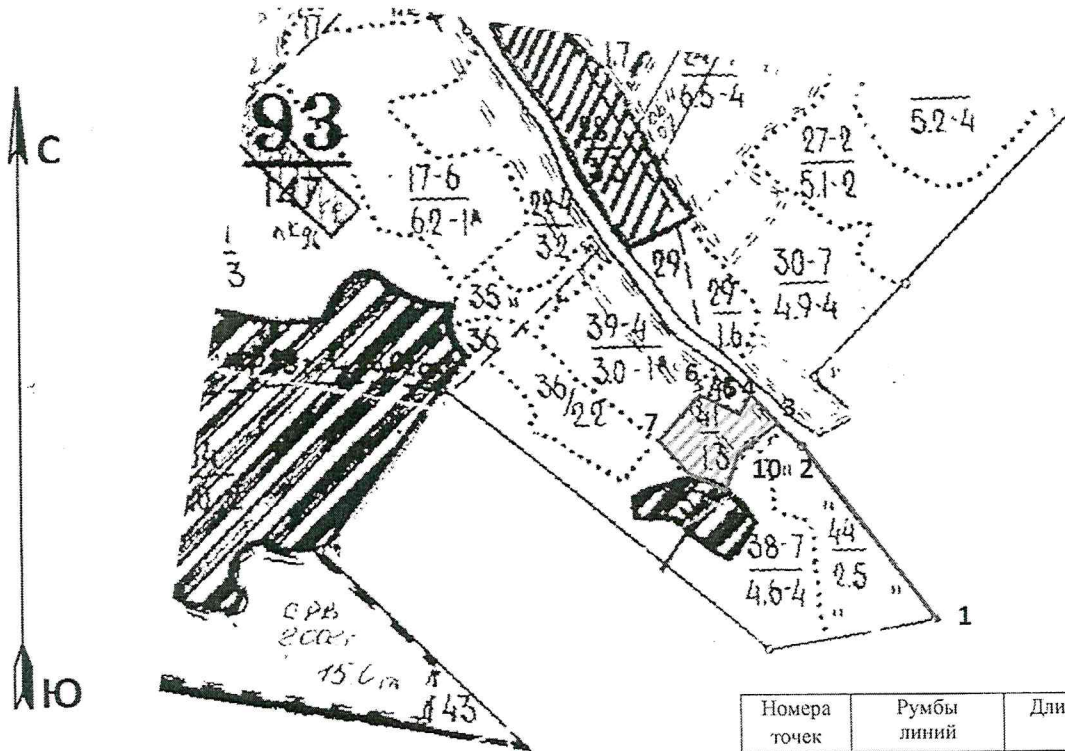
Лесничество (лесопарк) **Черкасское**

(название)

Участковое лесничество **Черкасское**, квартал 93, выдел 41

(название)

Собственность - Российской Федерации;



Номера точек	Румбы линий	Длина, м
1-2	СЗ-40°	282
2-3	СЗ-51°	34
3-4	СЗ-45°	63
4-5	ЮЗ-36°	36
5-6	СЗ-47°	57
6-7	ЮЗ-42°	98
7-8	ЮВ-40°	65
8-9	ЮВ-78°	64
9-10	СВ-27°	47
10-3	СВ-50°	61

Первый заместитель министра -
начальник управления лесного
хозяйства

Колдаев А.В.

ФИО

18.04.2018 Подпись

Дата



УТВЕРЖДАЮ:

Первый заместитель министра – начальник
управления лесного хозяйства
министерства природных ресурсов
и экологии Саратовской области

Колдаев А.В.

«27» апреля 2018 г.

Акт

лесопатологического обследования № 002/23

лесных насаждений Черкасского лесничества (лесопарка)

Саратовской области (субъект Российской Федерации)

Способ лесопатологического обследования: 1. Визуальный

2. Инструментальный

Место проведения

Участковое лесничество	Урочище (дача)	Квартал (кварталы)	Выдел (выделы)	Площадь, га
Черкасское		с19	18	16,0

Лесопатологическое обследование проведено на общей площади 16,0 га.

2. Инструментальное обследование лесного участка

2.1. Фактическая таксационная характеристика лесного насаждения соответствует (не соответствует) (нужное подчеркнуть) таксационному описанию. Причины несоответствия: Давность лесоустройства

Ведомость лесных участков с выявленными несоответствиями таксационным описаниям приведена в приложении № 1 к Акту. Согласно акту осмотра лесного участка.

2.2. Состояние насаждений: с нарушенной устойчивостью
с утраченной устойчивостью

причины повреждения: снеголом

В том числе:

заселено (отработано) стволовыми вредителями

Вид вредителя	Порода	Встречаемость (% заселённых деревьев)	Степень заселения лесного насаждения (слабая, средняя, сильная)

Повреждено огнём

Вид пожара	Порода	Состояние корневых лап		Состояние корневой шейки		Подсушивание луба	
		процент повреждённых огнём корней	процент деревьев с данным повреждением	ожог корневой шейки по окружности (1/4; 2/4;3/4; более 3/4)	процент деревьев с данным повреждением	по окружности (1/4; 2/4;3/4; более 3/4)	процент деревьев с данным повреждением

Поражено болезнями

Вид болезни	Порода	Встречаемость (% поражённых деревьев)	Степень поражения лесного насаждения (слабая, средняя, сильная)

Квартал с19 выдел 8

2.3. Выборке подлежит 27% деревьев,

в том числе:

ослабленных _____ % (причины назначения) _____

сильно ослабленных _____ % (причины назначения) _____

усыхающих _____ % (причины назначения) _____

свежего сухостоя * 2 %,

в том числе:

свежего ветровала _____ %

свежего бурелома 25%

старого ветровала _____ %

в том числе:

старого бурелома

старого сухостоя _____ %

аварийных _____ %

2.4. Полнота лесного насаждения после уборки деревьев, подлежащих рубке, составит 05

Критическая полнота для данной категории лесных насаждений составляет 03

ЗАКЛЮЧЕНИЕ

С целью предотвращения негативных процессов или снижения ущерба от их воздействия назначено:

Участковое лесничество	Урочище (дача)	Квартал	Выдел	Площадь, выдела, га.	Вид мероприятия	Площадь, мероприятия, га.	Порода	Запас на выд., куб.м.	Крайние сроки проведения
Черкасское		с19	8	16,0	ВСП	16,0	С	3568	2018

Ведомость перечета деревьев, назначенных в рубку, и абрис лесного участка прилагаются (приложение 2 и 3 к Акту)

Меры по обеспечению возобновления:

Мероприятия, необходимые для предупреждения повреждения или поражения смежных насаждений заготовка древесины с одновременной вывозкой. Очистка лесосеки от порубочных остатков: сжигание вне пожароопасный период, или вывозка за пределы ГЛФ.

Сведения для расчёта степени повреждения:

Год образования старого сухостоя; _____

Основная причина повреждения древесины снеголом.

Дата проведения обследований 04.2018 г.

Исполнитель работ по проведению лесопатологического обследования:

ФИО: Овтин И.Е. Подпись 

*Раздел включается в Акт в случае проведения лесопатологического обследования инструментальным способом.

**Ведомость лесных участков с выявленными несоответствиями таксационным описаниям
Черкасское лесничество, Черкасское участковое лесничество.**

Источник данных	Год проведения лесоустройства	Номер квартала	Номер выдела	Площадь выдела, га	Целевое назначение лесов	Категория защитных лесов	Номер лесопатологического участка	Площадь лесопатологического участка, га	Таксационная характеристика										Заложено пробных площадей					
									выдела, га	состав	порода	возраст, лет	средняя высота, м	средний диаметр, см	тип леса	тип условий	плотота	бонитет	запас, куб.м/га	количество, шт.	общая площадь, га			
ТО	2018	С19	18	16,0	Защитные	Противозроз.			10С	С	56	19	19	СТР	А2	07	2	223						
Ф		С19	18	16,0	Защитные	Противозроз.	1	16,0	10С	С	56	19	19	СТР	А2	07	2	223	1	1,4				

Примечание:

ТО – таксационные описания

Ф - фактическая характеристика лесного насаждения

Исполнитель работ по проведению лесопатологического обследования:

ФИО Обгин И.Е.

Подпись *Обгин И.Е.*

Приложение № 1.1
к Акту лесопатологического обследования

Результаты проведения лесопатологического обследования лесных насаждений за апрель 2018 г.
(месяц)

Субъект Российской Федерации Саратовская область, Лесничество (лесопарк) Черкасское
Участковое лесничество Черкасское, Урочище (лесная дача) _____

№ квартала	№ выдела	№ выдела, га	Защитные	Противоэрозийные	Категория защитных лесов	№ лесопатологического выдела	Площадь лесопатологического выдела, га	Таксационная характеристика лесного насаждения										Число деревьев на пробе, шт.	Распределение деревьев по категориям состояния, % от запаса										Признаки повреждения деревьев		Доля поврежденных деревьев, %	Причина ослабления, повреждения	Подожгит рубке, %	Назначенные мероприятия		
								состав	порода	возраст	средняя высота, м	средний диаметр, см	тип леса	полнота	бонитет	запас, куб. м/га	без признаков ослабления		ослабленные	сильно ослабленные	ухаживающие	свежий сухойстой	старый сухойстой	свежий ветровал	старый ветровал	свежий бурелом	старый бурелом	аварийные деревья	аварийные деревья	29				30	31	32
19с	18	16,0	Защитные	Противоэрозийные	Категория защитных лесов	1	16,0	10С	С	56	19	19	СТР	07	2	223	898	32	40	1	2	23	24	25	26	27	28	29	30	31	32	27	512	16,0	вид	площадь, га

Показатели, не соответствующие таксационному описанию, отмечаются «*»

Исполнитель работ по проведению лесопатологического обследования:

ФИО Овтин И.Е. Подпись *Овтин И.Е.*

Дата составления документа 25.04.2018 г.

Телефон: (8-845-93) 6-12-91, 8-909-332-07-11

Ведомость перечета деревьев, назначенных в рубку

ВРЕМЕННАЯ ПРОБНАЯ ПЛОЩАДЬ № _____

Субъект Российской Федерации Саратовская область.

Лесничество (лесопарк) Черкасское Квартал С19 Выдел 48

Площадь 16,0 га,

Номер очага вредных организмов _____ Размер пробной площади 1,4 га

Таксационная характеристика:

Тип леса СТР Состав 100 Возраст 56 Бонитет 2

Полнота 07 Запас на га 223 Возобновление _____

Время и причина ослабления лесного насаждения

Снеголом, декабрь 2017 г.

Тип очага вредных организмов: эпизодический, хронический (подчеркнуть)

Фаза развития очага вредных организмов: начальная, нарастания численности, собственно вспышка, кризис (подчеркнуть)

Состояние лесного насаждения, намечаемые мероприятия ВСП

Исполнитель работ по проведению лесопатологического обследования:

ФИО Обманов И.Е. Подпись И.Е. Обманов

Дата составления документа 2.04.18г. Телефон 8 909 332 0711

ВЕДОМОСТЬ ПЕРЕЧЁТА ДЕРЕВЬЕВ

Порода: Сосна (Ш)

КД. № 2, Водя 8 км 13, км 1
столбовая линия

Ступени толщин	Количество деревьев по категориям состояния, шт.														Всего деревьев по ступеням толщины				
	I	II	III	IV		V			VI			ветровал, бурелом			аварийные деревья			шт.	в т.ч. подлеж ат рубке, %
				НЗ	3	НЗ	3	НЗ	3	НЗ	3	НЗ	3	НЗ	3	НЗ	3		
1	2	3	4	5	6	7	8	9	10	11	12	13	14	15	16	17	18	19	
12	46/3,24	22/1,56	2/0,14			5/0,36					58/4,12						133		
16	78/1,68	110/16,2	3/0,45			13/1,49					85/1,07						285		
20	61/15,98	90/23,58				3/0,78					47/18,6						225		
24	67/28,24	60/25,56									45/18,99						174		
28	25/16,25	46/29,53									8/5,14						99		
32	2/1,79																2		
Итого, %	32	40				2					26						298		100
	46,98	96,38	0,59			3,74					52,51						236,48		

Абрис участка
Черкасское л-во, Черкасское участковое л-во, кв.С19, в.18, площадь 16,0 га.

М 1:10000

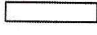


№ выдела	Ленты (круговой площадки) перечёта				
	№ ленты (площадки)	длина, м	ширина, м	радиус, м	площадь, га
18	1	820	17		1,4


Номера точек	Координаты	Румбы линий	Длина, м
1-2		СЗ-47°	245
2-3		ЮЗ-46°	175
3-4		СЗ-47°	86
4-5		СВ-27°	80
5-6		СЗ-49°	166
6-7		СВ-4°	59
7-8		ЮЗ-53°	241

Номера точек	Координаты	Румбы линий	Длина, м
8-9		СЗ-49°	102
9-10		СВ-24°	98
10-11		ЮЗ-52°	278
11-12		ЮВ-49°	204
12-13		СВ-59°	157
13-14		ЮВ-57°	376
14-15		ЮВ-69°	188
15-1		СВ-41	191

Условные обозначения:  - обследуемый участок.

 - пробная площадь.

Исполнитель работ по проведению лесопатологического обследования:

ФИО Овтин И.Е. Подпись 

Дата составления документа 25.04.2018 г. Телефон (8-845-93) 6-12-91, 8-909-332-07-11

ВЫПИСКА ИЗ ГОСУДАРСТВЕННОГО ЛЕСНОГО РЕЕСТРА

на « 18 » Апреля 2018г.

Орган государственной власти, осуществляющий ведение государственного лесного реестра на территории Саратовской области: **министерство природных ресурсов и экологии Саратовской области в лице первого заместителя министра - начальника управления лесного хозяйства Колдаева А.В.**

Правообладатель земель лесного фонда на территории Саратовской области: **министерство природных ресурсов и экологии Саратовской области** (согласно п. 11 Положения о министерстве природных ресурсов и экологии Саратовской области, утвержденного постановлением Правительства Саратовской области от 08 октября 2013 г. № 537-П «Вопросы министерства природных ресурсов и экологии Саратовской области» и п.п. 2 п.1 ст. 83 Лесного кодекса РФ)

Заявитель: Министерство природных ресурсов и экологии Саратовской области (во исполнении пункта 1.7 протокола совещания Департамента лесного хозяйства по Приволжскому федеральному округу, ФБУ «Рослесозащита» №01-05/3678 от 27.12.2016)

Информация по запрашиваемому лесному участку:

Собственность: Российской Федерации

Категория земель: земли лесного фонда

ХАРАКТЕРИСТИКА ЛЕСНОГО УЧАСТКА

Адрес (местоположение) лесного участка: Вольский район

Лесничество	Черкасское
Участковое лесничество	Черкасское
Общая площадь, га	16,0
Категория лесов	Защитные
Категория защитности лесов	Ценные леса: противозерозийные леса
Возможный вид использования	Заготовка древесины

Таксационная характеристика лесного участка:

№ квартала	№ выдела	Площадь, га	Состав	Возраст	Высота	Диаметр	Бонитет	Тип леса	ТУМ	Полнота	Запас, м3/га
по материалам лесоустройства 2003 г											
с19	18	16,0	Лесные культуры 10С	42	16	16	1	стр	A2	0,9	230
по результатам обследования 2018 г.											
с19	18	16,0	Лесные культуры 10С	56	19	19	2	стр	A2	0,7	223
Итого		16,0									

Наименование, местонахождение юридического лица /ФИО физического лица/ - **лесопользователя (арендатора) / Документы – договор аренды лесного участка отсутствует**

(договор аренды лесного участка, постоянное (бессрочное) пользование лесным участком, договор безвозмездного срочного пользования лесным участком, реквизиты договора, срок пользования)

Особые отметки: нет.

Приложение к акту лесопатологического обследования №002/23.

Первый заместитель министра-
начальник управления лесного
хозяйства

Колдаев А.В.

ФИО

18.04.2018

Дата

Подпись



МП

Карта-схема расположения и границы лесного участка Саратовская область

(субъект Российской Федерации, муниципальное образование)

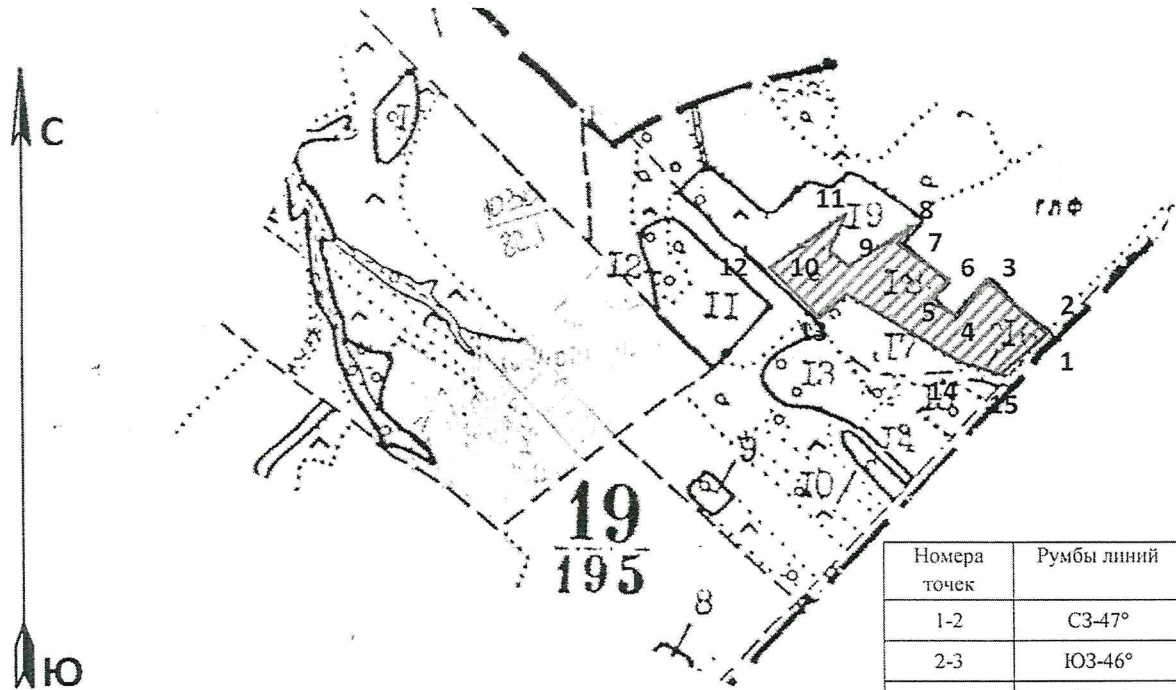
Лесничество (лесопарк) **Черкасское**

(название)

Участковое лесничество **Черкасское**, квартал с19, выдел 18

(название)

Собственность - Российской Федерации;



Номера точек	Румбы линий	Длина, м
1-2	СЗ-47°	245
2-3	ЮЗ-46°	175
3-4	СЗ-47°	86
4-5	СВ-27°	80
5-6	СЗ-49°	166
6-7	СВ-4°	59
7-8	ЮЗ-53°	241
8-9	СЗ-49°	102
9-10	СВ-24°	98
10-11	ЮЗ-52°	278
11-12	ЮВ-49°	204
12-13	СВ-59°	157
13-14	ЮВ-57°	376
14-15	ЮВ-69°	188
15-1	СВ-41	191

Первый заместитель министра -
начальник управления лесного
хозяйства

Колдаев А.В.

ФИО

18.04.2018

Дата

Подпись

МП



УТВЕРЖДАЮ:

Первый заместитель министра – начальник
управления лесного хозяйства
министерства природных ресурсов
и экологии Саратовской области

М. Колдаев
Колдаев А.В.

«27» апреля 2018 г.

АКТ

лесопатологического обследования № 003/23

лесных насаждений Черкасского лесничества (лесопарка)

Саратовской области (субъект Российской Федерации)

Способ лесопатологического обследования: 1. Визуальный

2. Инструментальный

Место проведения

Участковое лесничество	Урочище (дача)	Квартал (кварталы)	Выдел (выделы)	Площадь, га
Черкасское		93	39	0,5

Лесопатологическое обследование проведено на общей площади 0,5 га.

2. Инструментальное обследование лесного участка

2.1. Фактическая таксационная характеристика лесного насаждения соответствует (не соответствует) (нужное подчеркнуть) таксационному описанию. Причины несоответствия: Давность лесоустройства

Ведомость лесных участков с выявленными несоответствиями таксационным описаниям приведена в приложении № 1 к Акту. Согласно акту осмотра лесного участка.

2.2. Состояние насаждений: с нарушенной устойчивостью

с утраченной устойчивостью

причины повреждения: снеголом

В том числе:

заселено (отработано) стволовыми вредителями

Вид вредителя	Порода	Встречаемость (% заселённых деревьев)	Степень заселения лесного насаждения (слабая, средняя, сильная)

Повреждено огнём

Вид пожара	Порода	Состояние корневых лап		Состояние корневой шейки		Подсушивание луба	
		процент повреждённых огнём корней	процент деревьев в с данным повреждением	ожог корневой шейки по окружности (1/4; 2/4;3/4; более 3/4)	процент деревьев в с данным повреждением	по окружности (1/4; 2/4;3/4; более 3/4)	процент деревьев с данным повреждением

Поражено болезнями

Вид болезни	Порода	Встречаемость (% поражённых деревьев)	Степень поражения лесного насаждения (слабая, средняя, сильная)

Квартал 93 выдел 39

2.3. Выборке подлежит 21 % деревьев,

в том числе:

ослабленных _____ % (причины назначения) _____

сильно ослабленных _____ % (причины назначения) _____

усыхающих 1 % (причины назначения) _____

свежего сухостоя _____ %,

в том числе:

свежего ветровала _____ %

свежего бурелома 20%

старого ветровала _____ %

в том числе:

старого бурелома _____ %

старого сухостоя _____ %

аварийных _____ %

2.4. Полнота лесного насаждения после уборки деревьев, подлежащих рубке, составит 05

Критическая полнота для данной категории лесных насаждений составляет 03

ЗАКЛЮЧЕНИЕ

С целью предотвращения негативных процессов или снижения ущерба от их воздействия назначено:

Участковое лесничество	Урочище (дача)	Квартал	Выдел	Площадь, выдела, га.	Вид мероприятия	Площадь, мероприятия, га.	Порода	Запас на выд., куб.м.	Крайние сроки проведения
Черкасское		93	39	0,5	ВСП	0,5	С	127	2018

Ведомость перечета деревьев, назначенных в рубку, и абрис лесного участка прилагаются (приложение 2 и 3 к Акту)

Меры по обеспечению возобновления:

Мероприятия, необходимые для предупреждения повреждения или поражения смежных насаждений заготовка древесины с одновременной вывозкой. Очистка лесосеки от порубочных остатков: сжигание вне пожароопасный период, или вывозка за пределы ГЛФ.

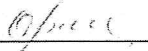
Сведения для расчёта степени повреждения:

Год образования старого сухостоя; _____

Основная причина повреждения древесины снеголом.

Дата проведения обследований 04.2018 г.

Исполнитель работ по проведению лесопатологического обследования:

ФИО: Овгин И.Е. Подпись 

*Раздел включается в Акт в случае проведения лесопатологического обследования инструментальным способом.

Приложение № 1.1
к Акту лесопатологического обследования

Результаты проведения лесопатологического обследования лесных насаждений за апрель 2018 г.

(месяц)

Субъект Российской Федерации Саратовская область, Лесничество (лесопарк) Черкасское
Участковое лесничество Черкасское, Урочище (лесная дача) _____

1	2	3	4	5	6	7	Таксационная характеристика лесного насаждения										Распределение деревьев по категориям состояния, % от запаса										Назначенные мероприятия						
							8	9	10	11	12	13	14	15	16	17	18	19	20	21	22	23	24	25	26	27	28	29	30	31	32	33	34
Номер квартала	Номер выдела	Площадь выдела, га	Целевое назначение лесов	Категория защитных лесов	Номер лесопатологического выдела	Площадь лесопатологического выдела, га	состав	порода	возраст	средняя высота, м	средний диаметр, см	тип леса	полнота	бонитет	запас, куб. м/га	Число деревьев на пробс, шт.	без признаков ослабления	ослабленные	сильно ослабленные	усыхающие	свежий сухойстой	старый сухойстой	свежий ветровал	старый ветровал	свежий буреюм	старый буреюм	аварийные деревья	Признаки повреждения деревьев	Доля поврежденных деревьев, %	Причина ослабления, повреждена	Доля жикт рубке, %	вид	площадь, га
93	39	0,5	Защитные	Противоэрозийные	1	0,5	10С +Длн +Кло	С	86	*23	24	СДЗЛ	06	2	252	170	66	6	7	1					20		217	20	823	21	512		0,5

Показатели, не соответствующие таксационному описанию, отмечаются «*»
Исполнитель работ по проведению лесопатологического обследования:

ФИО Овтин И.Е. Подпись *Ovtin*

Дата составления документа 25.04.2018 г.

Телефон: (8-845-93) 6-12-91, 8-909-332-07-11

Ведомость перечета деревьев, назначенных в рубку

ВРЕМЕННАЯ ПРОБНАЯ ПЛОЩАДЬ № _____

Субъект Российской Федерации Саратовская область

Лесничество (лесопарк) Черкасское Квартал 93 Выдел 39

Площадь 0,5 га,

Номер очага вредных организмов _____ Размер пробной площади 0,5 га

Таксационная характеристика:

Тип леса СДЗЛ Состав 100% Дуб+Кв Возраст 86 Бонитет II

Полнота 06 Запас на га 158 Возобновление _____

Время и причина ослабления лесного насаждения:

Скелетом декабрь 2017 года

Тип очага вредных организмов: эпизодический, хронический (подчеркнуть)

Фаза развития очага вредных организмов: начальная, нарастания численности, собственно вспышка, кризис (подчеркнуть)

Состояние лесного насаждения, намечаемые мероприятия ВСП

Исполнитель работ по проведению лесопатологического обследования:

ФИО Обинов И.Е. Подпись И.Е. Обинов

Дата составления документа 3.04.18 Телефон 89095320711

ВЕДОМОСТЬ ПЕРЕЧЁТА ДЕРЕВЬЕВ

Порода: *Сосна*

Ступени толщин	Количество деревьев по категориям состояния, шт.														Всего деревьев по ступеням толщины			
	I	II	III	IV		V		VI		ветровал, бурелом			аварийные деревья			шт.	в т.ч. подлежат рубке, %	
				НЗ	3	НЗ	3	НЗ	3	НЗ	3	О	НЗ	3	О			
1	2	3	4	5	6	7	8	9	10	11	12	13	14	15	16	17	18	19
16	1,5 (0,75)		1/1 (0,15)								1/4 (0,16)						10	100
22	10/10 (2,62)		1/2 (0,50)			1/1 (0,26)					1/3 (0,79)						10	100
24	25 (10,55)	1/1 (0,42)	1/1 (0,42)	1/1 (0,42)							1/1 (0,42)						4	100
22	42 (26,96)	1/3 (1,99)	1/3 (1,99)								1/6 (3,85)						54	100
32	13 (11,64)	1/2 (1,79)	1/4 (3,58)								1/2 (1,49)						18	100
26	10 (2,40)		1/1 (1,14)								1/3 (3,87)						40	100
40	13 (4,47)	1/1 (1,49)									1/4 (1,49)						6	100
44	14 (1,82)																1	100
Итого	66	6	2	1							20						100	100

49,5 5,63 4,48 3,10 0,26

ВЕДОМОСТЬ ПЕРЕЧЕТА ДЕРЕВЬЕВ

Порода: *Белен.*

Ступени толщины см	Количество деревьев по категориям состояния, шт.																Всего деревьев по ступеням толщины		
	I	II	III	IV		V		VI			ветровал, бурелом			аварийные деревья			шт.	в т.ч. подле жат рубке, %	
				НЗ	З	НЗ	З	НЗ	З	О	НЗ	З	О	НЗ	З	О			
1	2	3	4	5	6	7	8	9	10	11	12	13	14	15	16	17	18	19	
8	99/2,57																	99	
12	32/2,27																	32	
16	1/0,14	9/1,26																10	
20	8/2,0	15/3,75																23	
24	7/2,13	6/2,34																13	
28	1/0,56	3/1,68																4	
32	1/0,77																	1	
36	3/3,03																	3	
40																			
44																			
Итого, %																		185	

14,08 3,03

23,11

Порода: *Дуб.*

Ступени толщины см	Количество деревьев по категориям состояния, шт.																Всего деревьев по ступеням толщины		
	I	II	III	IV		V		VI			ветровал, бурелом			аварийные деревья			шт.	в т.ч. подле жат рубке, %	
				НЗ	З	НЗ	З	НЗ	З	О	НЗ	З	О	НЗ	З	О			
1	2	3	4	5	6	7	8	9	10	11	12	13	14	15	16	17	18	19	
8																			
12																			
16								2/0,28										2	100
20								3/0,72										3	100
24								1/0,38										1	100
28																			
32																			
36																			
40																			
44																			
Итого, %								100										6	100

1,38

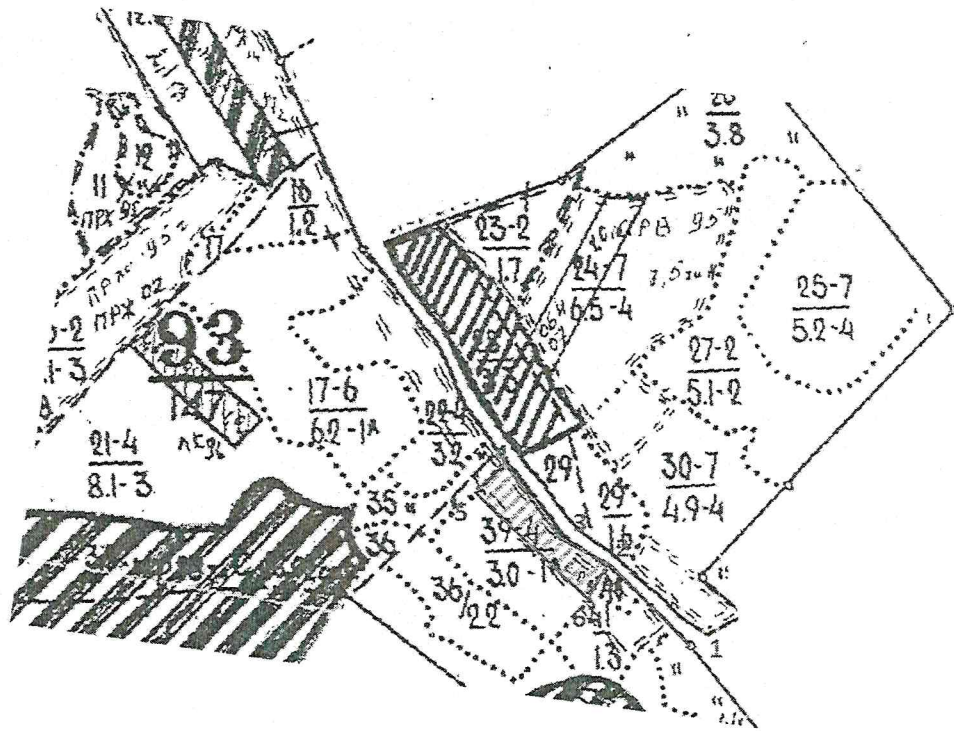
1,38

Примечание: НЗ - незаселенное, З - заселенное, О - отработанное вредителями.

Абрис участка


Черкасское л-во, Черкасское участковое л-во, кв.93, выд.39, площадь 0,5 га.

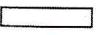
М 1:10000



№ выдела	Ленты (круговой площадки) перечёта				
	№ ленты (площадки)	длина, м	ширина, м	радиус, м	площадь, га

Номера точек	Координаты	Румбы линий	Длина, м
1-2		СЗ-46°	152
2-3		ЮЗ-38°	30
3-4		СЗ-47°	204
4-5		СВ-42°	32
5-6		ЮВ-42°	130
6-2		ЮВ-55°	73

Условные обозначения:  - обследуемый участок.

 - пробная площадь.

Исполнитель работ по проведению лесопатологического обследования:

ФИО Овтин И.Е. Подпись *И.Е. Овтин*

Дата составления документа 25.04.2018 г.

Телефон (8-845-93) 6-12-91, 8-909-332-07-11

ВЫПИСКА ИЗ ГОСУДАРСТВЕННОГО ЛЕСНОГО РЕЕСТРА

на « 18 » апреля 2018г.

Орган государственной власти, осуществляющий ведение государственного лесного реестра на территории Саратовской области: **министерство природных ресурсов и экологии Саратовской области в лице первого заместителя министра - начальника управления лесного хозяйства Колдаева А.В.**

Правообладатель земель лесного фонда на территории Саратовской области: **министерство природных ресурсов и экологии Саратовской области** (согласно п. 11 Положения о министерстве природных ресурсов и экологии Саратовской области, утвержденного постановлением Правительства Саратовской области от 08 октября 2013 г. № 537-П «Вопросы министерства природных ресурсов и экологии Саратовской области» и п.п. 2 п.1 ст. 83 Лесного кодекса РФ)

Заявитель: Министерство природных ресурсов и экологии Саратовской области (во исполнении пункта 1.7 протокола совещания Департамента лесного хозяйства по Приволжскому федеральному округу, ФБУ «Рослесозащита» №01-05/3678 от 27.12.2016)

Информация по запрашиваемому лесному участку:

Собственность: Российской Федерации

Категория земель: земли лесного фонда

ХАРАКТЕРИСТИКА ЛЕСНОГО УЧАСТКА

Адрес (местоположение) лесного участка: Вольский район

Лесничество	Черкасское
Участковое лесничество	Черкасское
Общая площадь, га	0,5
Категория лесов	Защитные
Категория защитности лесов	Ценные леса: противозерозийные леса
Возможный вид использования	Заготовка древесины

Таксационная характеристика лесного участка:

№ квартала	№ выдела	Площадь, га	Состав	Возраст	Высота	Диаметр	Бонитет	Тип леса	ТУМ	Полнота	Запас, м3/га
по материалам лесоустройства 1995 г											
93	ч39	0,5	Культуры 10С	62	23	28	1а	сд	С2	0,7	290
по результатам обследования 2018 г.											
93	ч39	0,5	Культуры 10С+Кло+Днн	86	23	24	2	сдзл	С1	0,6	252
Итого		0,5									

Наименование, местонахождение юридического лица /ФИО физического лица/ - лесопользователя (арендатора) / Документы – договор аренды лесного участка **отсутствует**

(договор аренды лесного участка, постоянное (бессрочное) пользование лесным участком, договор безвозмездного срочного пользования лесным участком, реквизиты договора, срок пользования)

Особые отметки: нет.

Приложение к акту лесопатологического обследования №003/23.

Первый заместитель министра-начальник управления лесного хозяйства

Колдаев А.В.

ФИО

18.04.2018

Дата

Подпись

МП



УТВЕРЖДАЮ:

Первый заместитель министра – начальник
управления лесного хозяйства
министерства природных ресурсов
и экологии Саратовской области

А.В. Колдаев
Колдаев А.В.

«27» апреля 2018 г.

АКТ
лесопатологического обследования № 004/23

лесных насаждений Черкасского лесничества (лесопарка)

Саратовской области (субъект Российской Федерации)

Способ лесопатологического обследования: 1. Визуальный

2. Инструментальный

Место проведения

Участковое лесничество	Урочище (дача)	Квартал (кварталы)	Выдел (выделы)	Площадь, га
Черкасское		69	9	2,1

Лесопатологическое обследование проведено на общей площади 2,1 га.

2. Инструментальное обследование лесного участка

2.1. Фактическая таксационная характеристика лесного насаждения соответствует (не соответствует) (нужное подчеркнуть) таксационному описанию. Причины несоответствия: Давность лесоустройства

Ведомость лесных участков с выявленными несоответствиями таксационным описаниям приведена в приложении № 1 к Акту. Согласно акту осмотра лесного участка.

2.2. Состояние насаждений: с нарушенной устойчивостью

с утраченной устойчивостью

причины повреждения: снеголом

В том числе:

заселено (отработано) стволовыми вредителями

Вид вредителя	Порода	Встречаемость (% заселённых деревьев)	Степень заселения лесного насаждения (слабая, средняя, сильная)

Повреждено огнём

Вид пожара	Порода	Состояние корневых лап		Состояние корневой шейки		Подсушивание луба	
		процент повреждённых огнём корней	процент деревьев в с данным повреждением	ожог корневой шейки по окружности (1/4; 2/4;3/4; более 3/4)	процент деревьев в с данным повреждением	по окружности (1/4; 2/4;3/4; более 3/4)	процент деревьев с данным повреждением

Поражено болезнями

Вид болезни	Порода	Встречаемость (% поражённых деревьев)	Степень поражения лесного насаждения (слабая, средняя, сильная)

Квартал 69 выдел 9

2.3. Выборке подлежит 18 % деревьев,

в том числе:

ослабленных _____ % (причины назначения) _____

сильно ослабленных _____ % (причины назначения) _____

усыхающих _____ % (причины назначения) _____

свежего сухостоя _____ %, _____

в том числе:

свежего ветровала _____ %

свежего бурелома 17%

старого ветровала _____ %

в том числе:

старого бурелома

старого сухостоя 1 %

аварийных _____ %

2.4. Полнота лесного насаждения после уборки деревьев, подлежащих рубке, составит 05

Критическая полнота для данной категории лесных насаждений составляет 03

ЗАКЛЮЧЕНИЕ

С целью предотвращения негативных процессов или снижения ущерба от их воздействия назначено:

Участковое лесничество	Урочище (дача)	Квартал	Выдел	Площадь, выдела, га.	Вид мероприятия	Площадь, мероприятия, га.	Порода	Запас на выд., куб.м.	Крайние сроки проведения
Черкасское		69	9	2,1	ВСП	2,1	С	714	2018

Ведомость перечета деревьев, назначенных в рубку, и абрис лесного участка прилагаются (приложение 2 и 3 к Акту)

Меры по обеспечению возобновления:

Мероприятия, необходимые для предупреждения повреждения или поражения смежных насаждений заготовка древесины с одновременной вывозкой. Очистка лесосеки от порубочных остатков: сжигание вне пожароопасный период, или вывозка за пределы ГЛФ.

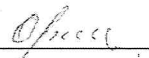
Сведения для расчёта степени повреждения:

Год образования старого сухостоя; 2016

Основная причина повреждения древесины снеголом.

Дата проведения обследований 04.2018 г.

Исполнитель работ по проведению лесопатологического обследования:

ФИО: Овтин И.Е. Подпись 

*Раздел включается в Акт в случае проведения лесопатологического обследования инструментальным способом.

Результаты проведения лесопатологического обследования лесных насаждений за апрель 2018 г.

(месяц)

Субъект Российской Федерации Саратовская область, Лесничество (лесопарк) Черкасское
Участковое лесничество Черкасское, Урочище (лесная дача) _____

1	2	3	4	5	6	7	Таксационная характеристика лесного насаждения								17	Распределение деревьев по категориям состояния, % от запаса										Назначенные мероприятия																							
							8	9	10	11	12	13	14	15		16	18	19	20	21	22	23	24	25	26	27	28	29	30	31	32	33	34																
Номер квартала	Номер выдела	Площадь выдела, га	Целевое назначение лесов	Категория защитных лесов	Номер лесопатологического выдела	Площадь лесопатологического выдела, га	состав	порода	возраст	средняя высота, м	средний диаметр, см	тип леса	полнота	бонитет	запас, куб. м/га	Число деревьев на пробе, шт.	без признаков ослабления	ослабленные	усыхающие	свежий сухостой	старый сухостой	свежий ветровал	старый ветровал	свежий бурелом	старый бурелом	аварийные деревья	Признаки поврежденная деревьев	Доля поврежденных деревьев, %	Причина ослабления, повреждена	Поджиг рубке, %	вид	Назначенные мероприятия																	
69	9	2,1	Защитные	Противоэрозийные	1	2,1	10С +Кло	С	80	29	26	СДЗЛ	06	1А	359	743	66	16													18	19	20	21	22	23	24	25	26	27	28	29	30	31	32	33	34	512	2,1

Показатели, не соответствующие таксационному описанию, отмечаются «*»

Исполнитель работ по проведению лесопатологического обследования:

ФИО Овгин И.Е. Подпись *[подпись]*

Дата составления документа 25.04.2018 г. Телефон: (8-845-93) 6-12-91, 8-909-332-07-11

Ведомость перечета деревьев, назначенных в рубку

ВРЕМЕННАЯ ПРОБНАЯ ПЛОЩАДЬ № 1

Субъект Российской Федерации Саратовская область

Лесничество (лесопарк) Черкавское Квартал 69 Выдел 9

Площадь 2,1 га,

Номер очага вредных организмов _____ Размер пробной площади 2,1 га

Таксационная характеристика:

Тип леса СДЗП Состав 100+ЖЛО Возраст 80 Бонитет 1А

Полнота 06 Запас на га _____ Возобновление _____

Время и причина ослабления лесного насаждения

Снеголом, декабрь 2017 года

Тип очага вредных организмов: эпизодический, хронический (подчеркнуть)
Фаза развития очага вредных организмов: начальная, нарастания численности, собственно вспышка, кризис (подчеркнуть)
Состояние лесного насаждения, намечаемые мероприятия В.С.Р.

Исполнитель работ по проведению лесопатологического обследования:

ФИО Авдеев И.В. Подпись С.И.С.

Дата составления документа 4.04.18г. Телефон 83053320711

ВЕДОМОСТЬ ПЕРЕЧЁТА ДЕРЕВЬЕВ

Порода: *Белая сосна* *высота IV*

Ступени толщин	Количество деревьев по категориям состояния, шт.														Всего деревьев по ступеням толщины				
	I	II	III	IV		V		VI		ветровал, бурелом			аварийные деревья		шт.	в т.ч. подлежат рубке, %			
				НЗ	3	НЗ	3	НЗ	3	НЗ	3	НЗ	3	О			НЗ	3	О
1	2	3	4	5	6	7	8	9	10	11	12	13	14	15	16	17	18	19	
12	20(5,63)	45(5,33)																455	
16	30(11,20)	15(2,1)																95	
20	30(10,0)																	14	
24	20(7,80)																	10	
28	2(1,12)																	2	
Итого	82	18															296		

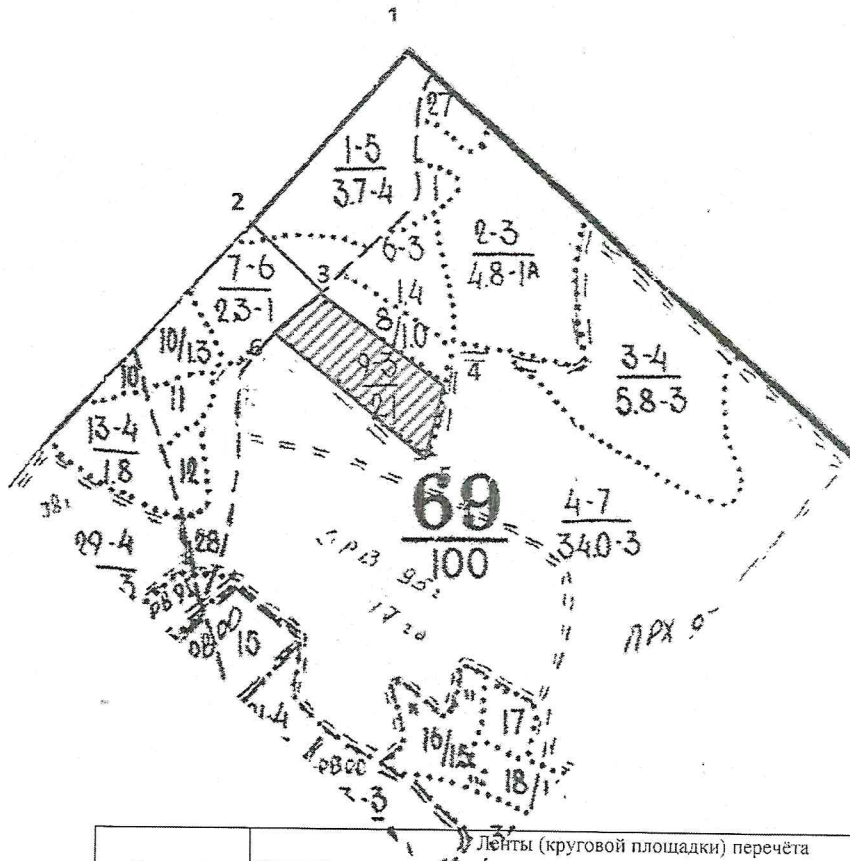
31,8 493

39,23

Абрис участка

Черкасское л-во, Черкасское участковое л-во, кв.69, выд.9, площадь 2,1 га.

М 1:10000

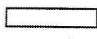


№ выдела	Ленты (круговой площадки) перечёта				
	№ ленты (площадки)	длина, м	ширина, м	радиус, м	площадь, га


Номера точек	Координаты	Румбы линий	Длина, м
1-2		ЮЗ-42°	339
2-3		ЮВ-50°	129
3-4		ЮВ-53°	210
4-5		ЮЗ-11°	105
5-6		СЗ-51°	263
6-3		СВ-42°	84

Номера точек	Координаты	Румбы линий	Длина, м
1-2		ЮЗ-42°	339
2-3		ЮВ-50°	129
3-4		ЮВ-53°	210
4-5		ЮЗ-11°	105
5-6		СЗ-51°	263
6-3		СВ-42°	84

Условные обозначения:  - обследуемый участок.

 - пробная площадь.

Исполнитель работ по проведению лесопатологического обследования.

ФИО Овтин И.Е. Подпись 

Дата составления документа 25.04.2018 г.

Телефон (8-845-93) 6-12-91, 8-909-332-07-11

ВЫПИСКА ИЗ ГОСУДАРСТВЕННОГО ЛЕСНОГО РЕЕСТРА

на «18» апреля 2018г.

Орган государственной власти, осуществляющий ведение государственного лесного реестра на территории Саратовской области: **министерство природных ресурсов и экологии Саратовской области в лице первого заместителя министра - начальника управления лесного хозяйства Колдаева А.В.**

Правообладатель земель лесного фонда на территории Саратовской области: **министерство природных ресурсов и экологии Саратовской области** (согласно п. 11 Положения о министерстве природных ресурсов и экологии Саратовской области, утвержденного постановлением Правительства Саратовской области от 08 октября 2013 г. № 537-П «Вопросы министерства природных ресурсов и экологии Саратовской области» и п.п. 2 п.1 ст. 83 Лесного кодекса РФ)

Заявитель: Министерство природных ресурсов и экологии Саратовской области (во исполнении пункта 1.7 протокола совещания Департамента лесного хозяйства по Приволжскому федеральному округу, ФБУ «Рослесозащита» №01-05/3678 от 27.12.2016)

Информация по запрашиваемому лесному участку:

Собственность: Российской Федерации

Категория земель: земли лесного фонда

ХАРАКТЕРИСТИКА ЛЕСНОГО УЧАСТКА

Адрес (местоположение) лесного участка: Вольский район

Лесничество	Черкасское
Участковое лесничество	Черкасское
Общая площадь, га	2,1
Категория лесов	Защитные
Категория защитности лесов	Ценные леса: противозерозионные леса
Возможный вид использования	Заготовка древесины

Таксационная характеристика лесного участка:

№ квартала	№ выдела	Площадь, га	Состав	Возраст	Высота	Диаметр	Бонитет	Тип леса	ТУМ	Полнота	Запас, м3/га
по материалам лесоустройства 1995 г											
69	9	2,1	Культуры 10С	42	16	16	1а	сдзл	С1	0,8	230
по результатам обследования 2018 г.											
69	9	2,1	Лесные культуры 10С+Кло	80	29	26	1а	сдзл	С1	0,6	359
Итого		2,1									

Наименование, местонахождение юридического лица /ФИО физического лица/ - **лесопользователя (арендатора) / Документы – договор аренды лесного участка отсутствует**

(договор аренды лесного участка, постоянное (бессрочное) пользование лесным участком, договор безвозмездного срочного пользования лесным участком, реквизиты договора, срок пользования)

Особые отметки: нет.

Приложение к акту лесопатологического обследования №004/23.

Первый заместитель министра-начальник управления лесного хозяйства

Колдаев А.В.

ФИО

Дата

18.04.2018 Подпись



Карта-схема расположения и границы лесного участка

Саратовская область

(субъект Российской Федерации, муниципальное образование)

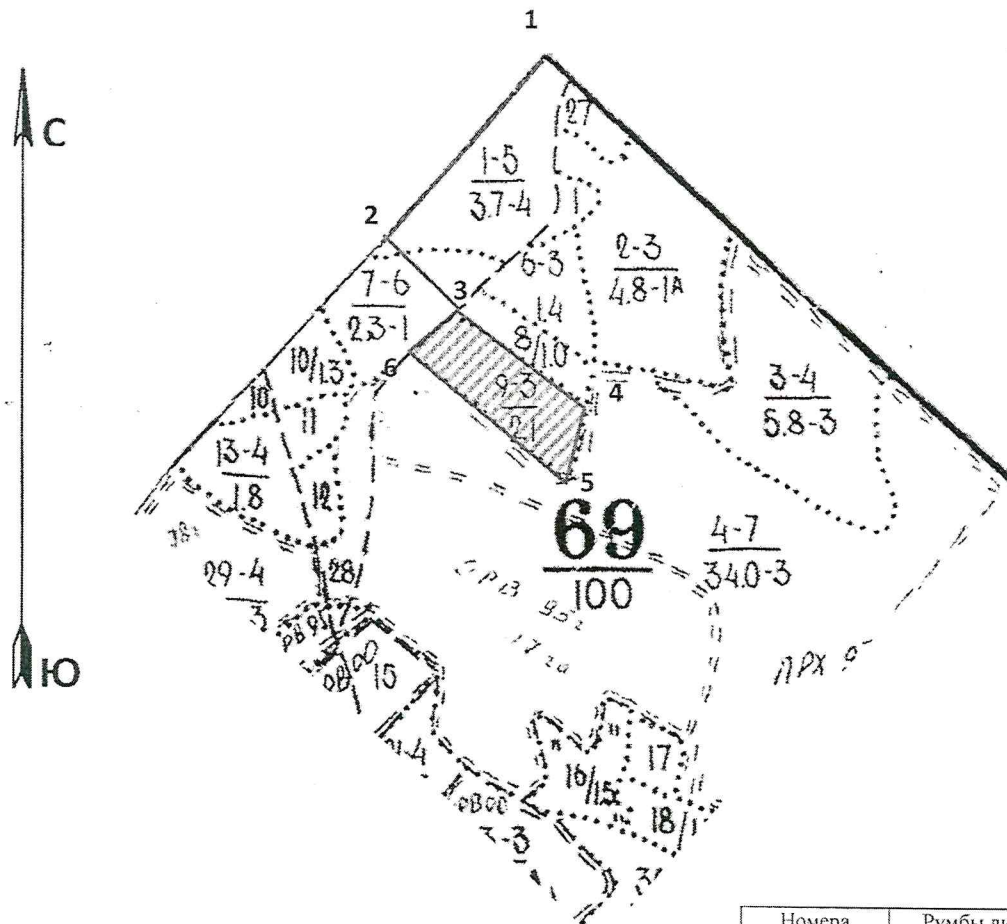
Лесничество (лесопарк) **Черкасское**

(название)

Участковое лесничество **Черкасское**, квартал 69, выдел 9

(название)

Собственность - Российской Федерации;



Номера точек	Румбы линий	Длина, м
1-2	ЮЗ-42°	339
2-3	ЮВ-50°	129
3-4	ЮВ-53°	210
4-5	ЮЗ-11°	105
5-6	СЗ-51°	263
6-3	СВ-42°	84

Первый заместитель министра -
начальник управления лесного
хозяйства

Колдаев А.В.

ФИО

18.04.2018

Дата

Подпись

