

УТВЕРЖДАЮ:

Руководитель управления охраны,
защиты и воспроизводства лесов
департамента лесного хозяйства
министерства лесного хозяйства,
охраны окружающей среды и
природопользования Самарской
области

В.В. Самаркин

« 01 » ноября 2017 г.

Акт
лесопатологического обследования № 10/2017-06
лесных насаждений Шигонского лесничества
Самарской области

Способ лесопатологического обследования: Визуальное V

Место проведения:

Участковое лесничество	Урочище (дача)	Квартал (кварталы)	Выдел (выделы)	Площадь, га
Кузькинское		3	1	14

Лесопатологическое обследование проведено на общей площади 14 га.

1. Визуальное лесопатологическое обследование

Уч. лесничество: Кузькинское, участок: Кв. 3 выд. 1.

Наземное V

Дистанционное

1.1. На площади 14 га фактическая таксационная характеристика соответствует таксационному описанию.

1.2. Лесные насаждения с нарушенной и утраченной устойчивостью не выявлены

Участковое лесничество	Урочище (дача)	Площадь, га		Причина ослабления (гибели)
		с нарушенной устойчивостью	с утраченной устойчивостью	
Кузькинское	0	-	-	-

Состояние обследованных лесных насаждений приведено в приложении 1.1 к Акту ЛПО.

1.3. В обследованных лесных участках прогнозируется:

Прогноз	Площадь, га
Ослабление лесных насаждений	14
Усыхание лесных насаждений различной степени	
Развитие очагов вредных организмов	

1.4. Обнаружено загрязнение лесного участка отходами и выбросами: промышленными бытовыми

Вид загрязнения	Размеры загрязнения			Объем, кубм	Площадь загрязнения, га
	ширина, м	длина, м	высота, м		

ЗАКЛЮЧЕНИЕ

Оценка текущего санитарного и лесопатологического состояния лесных насаждений:

В кв. 3 выд. 1 на площади 14,0 га по результатам проведенного лесопатологического обследования визуальным способом установлено, насаждение находится в удовлетворительном состоянии, средневзвешенная категория состояния составляет 1,28.

Дата проведения обследований: 18.09.2017 года.

Дата составления документа: 18.10.2017 года. Телефон: 8 (3532) 70-20-89.

Исполнитель работ по проведению лесопатологического обследования:

Инженер-лесопатолог

Мальцев А.А.

Мальцев

Результаты проведения лесопатологического обследования
лесных насаждений за 18.9.2017 года.
Субъект Российской Федерации: Самарская область. Лесничество (лесопарк) Шигонское.
Участковое лесничество Кузькинское. Урочище (лесная дача):

1	2	3	4	5	6	7	Таксиономная характеристика лесного насаждения								Распределение деревьев по категориям состояния, % от запаса										Назначенные мероприятия										
							8	9	10	11	12	13	14	15	16	17	18	19	20	21	22	23	24	25	26	27	28	29	30	31	32	33	34		
Номер квартала	Номер выдела	Площадь выдела, га	Лесное назначение лесов	Категория защитных лесов	Номер лесопатологического выдела	Площадь лесопатологического выдела, га	выдела, га	состав	порода	возраст	средняя высота, м	средний диаметр, см	тип леса	полнота	бонитет	запас, куб. м/га	Число деревьев на проб., шт.	бст признаков ослабления	ослабленные	сильно ослабленные	учащающие	свежий сухостой	старый сухостой	свежий ветровал	старый ветровал	свежий бурелом	старый бурелом	анархиче деревья	Признаки повреждения деревьев	Доля поврежденных деревьев, %	Причина ослабления, повреждена	Полжежит рубке, %	вид	площадь, га	
3	1	14	Защитные	лес, расположенные в пустынных, полупустынных, лесостепных, лесотундрных зонах, степях, горах	-	-	4Лп3Ос1Б2Кл	Всего	Ос	-	-	8	ДЮР Л	0,8	2	90	0	91	2	2	2	2	2	3	10	5	5	5	111, 112	9	830	0	Б/Н	14	
								Лп	Ос	-	-	-	-	-	-	-	0	100	5	5	-	-	-	-	-	-	-	0	0						
								Б	Кл	-	-	-	-	-	-	-	0	80	5	5	-	-	5	5	-	-	-	111, 112	20	830					
								Кл		-	-	-	-	-	-	-	0	100																	

Показатели, не соответствующие таксионому описанию отмечаются "х". Расшифровка кодов причин и признаков указана в акте.

Исполнитель работ по проведению лесопатологического обследования:

Инженер-лесопатолог

Мальцев А.А.

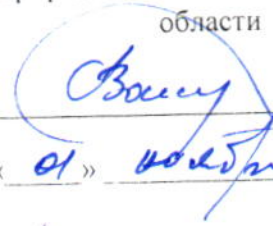
Дата составления документа: 18.09.2017 года. Телефон: 8 (3532) 70-20-89.

Мальцев

18.09.2017

УТВЕРЖДАЮ:

Руководитель управления охраны,
защиты и воспроизводства лесов
департамента лесного хозяйства
министерства лесного хозяйства,
охраны окружающей среды и
природопользования Самарской
области



В.В. Самаркин

« 01 » ноября 2017 г.

Акт
лесопатологического обследования № 10/2017-07
лесных насаждений Шигонского лесничества
Самарской области

Способ лесопатологического обследования: Инструментальный

Место проведения:

Участковое лесничество	Урочище (дача)	Квартал (кварталы)	Выдел (выделы)	Площадь, га
Кузькинское	-	17	2	6

Лесопатологическое обследование проведено на общей площади 6 га.

2. Инструментальное обследование лесного участка.

Уч. лесничество: Кузькинское, участок: - Кв. 17 выд. 2 ЛП выдел: -.

2.1. Фактическая таксационная характеристика лесного насаждения соответствует таксационному описанию.

2.2. Состояние насаждений: с нарушенной устойчивостью.

Причины повреждения: засуха (код 830). Данные причины определены по следующим признакам: усыхание < 1/4 ветвей в кроне прошлых лет (код 111), усыхание от 1/4 до 1/2 ветвей в кроне прошлых лет (код 112), усыхание от 1/2 до 3/4 ветвей в кроне прошлых лет (код 113).

Заселено (отработано) стволовыми вредителями:

Вид вредителя	Порода	Встречаемость (% заселенных деревьев)	Степень заселения лесного насаждения (слабая, средняя, сильная)
-	-	-	-
-	-	-	-
-	-	-	-
-	-	-	-
-	-	-	-
-	-	-	-

Повреждено огнем:

Вид пожара	Порода	Состояние корневых лап		Состояние корневой шейки		Подсушивание луба	
		процент поврежденных огнем корней	процент деревьев с данным повреждением	ожог корневой шейки по окружности (1/4; 2/4; 3/4; более 3/4)	процент деревьев с данным повреждением	по окружности (1/4; 2/4; 3/4; более 3/4)	процент деревьев с данным повреждением
-	-	-	-	-	-	-	-
-	-	-	-	-	-	-	-
-	-	-	-	-	-	-	-
-	-	-	-	-	-	-	-
-	-	-	-	-	-	-	-
-	-	-	-	-	-	-	-
-	-	-	-	-	-	-	-
-	-	-	-	-	-	-	-

Поражено болезнями:

Вид болезни	Порода	Встречаемость (% пораженных деревьев)	Степень заселения лесного насаждения (слабая, средняя, сильная)
-	-	-	-
-	-	-	-
-	-	-	-
-	-	-	-
-	-	-	-
-	-	-	-

2.3. Выборке подлежит 9 % деревьев по запасу,

в том числе:

ослабленных 0 %

сильно ослабленных 0 %

усыхающих 1 %

(причина назначения в рубку) - п. 31 приказ № 470 Минприроды РФ от 12.09.2016

свежего сухостоя 0 %,

в том числе: свежего ветровала 0 %,

свежего бурелома 0 %,

старого сухостоя 8 %,

в том числе: старого ветровала 0 %,

старого бурелома 0 %,

аварийных 0 %.

2.4. Полнота лесного насаждения после уборки деревьев, подлежащих рубке, составит 0,7.

Критическая полнота для данной категории лесных насаждений составляет 0,3.

ЗАКЛЮЧЕНИЕ

С целью предотвращения негативных процессов или снижения ущерба от их воздействия назначено:

Участковое лесничество	Урочище (дача)	Квартал	Выдел	Площадь выдела, га	Вид мероприятия	Площадь мероприятия, га	Порода	Выбираемый запас на выдел, куб. м	Крайние сроки проведения
Кузькинское	-	17	2	6	ВСП	6	С.	135	2018 год

Ведомость перечета деревьев, назначенных в рубку, и абрис лесного участка прилагаются (приложение 2 и 3 к данному акту).

Меры по обеспечению возобновления: естественное возобновление.

Мероприятия, необходимые для предупреждения повреждения или поражения смежных насаждений: своевременное проведение проектируемых мероприятий, надзор за санитарным и лесопатологическим состоянием.

Сведения для расчета степени повреждения:

год образования старого сухостоя: 2014

основные причины повреждения древесины: Засуха

Дата проведения обследований: 17.09.2017 года.

Исполнитель работ по проведению лесопатологического обследования:

Заместитель начальника отдела ЗЛ и ГЛПМ

Танков Д.А.

Ведомость перечета деревьев назначенных в рубку

ВРЕМЕННАЯ ПРОБНАЯ ПЛОЩАДЬ № _____

Субъект Российской Федерации: Самарская область.
Лесничество (лесопарк): Шигонское. Квартал: 17. Выдел: 2.
Площадь: 6 га.
Номер очага вредных организмов б/н. Размер пробной площади: 0,6 га.

Таксационная характеристика:
тип леса: СД; состав: 10С; возраст: 58 лет; бонитет: 1.
полнота: 0,8, запас на га: 250; возобновление: отсутствует.

Время и причина ослабления лесного насаждения:

Причины повреждения: засуха (код 830). Данные причины определены по следующим признакам: усыхание < 1/4 ветвей в кроне прошлых лет (код 111), усыхание от 1/4 до 1/2 ветвей в кроне прошлых лет (код 112), усыхание от 1/2 до 3/4 ветвей в кроне прошлых лет (код 113).

Тип очага вредных организмов: -

Фаза развития очага вредных организмов: -

Состояние лесного насаждения, намечаемые мероприятия:

Состояние насаждений: с нарушенной устойчивостью.

Средневзвешенная категория состояния насаждения 1,56.

Намечаемое мероприятие: ВСП.

Исполнитель работ по проведению лесопатологического обследования:

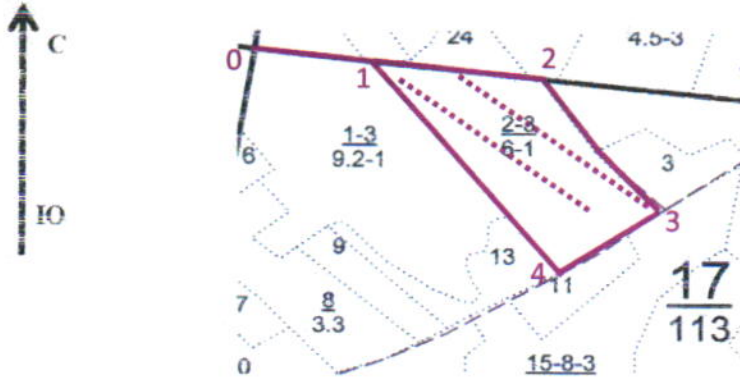
Танков Д.А.

 Заместитель начальника отдела ЗЛ и ГЛПМ

Дата составления документа: 18.10.2017 года. Телефон: 8 (3532) 70-20-89.

Масштаб 1:10000

Абрис участка
Кв. 17 выд. 2 площадь: 6 га.



N выдела	Ленты (круговой площадки) перече́та				
	№ ленты	Длина, м	Ширина, м	Радиус, м	Площадь, га
2	1	300	10	-	0,30
	2	300	10		0,30

Номера точек	Координаты	Румбы линий	Длина, м
0->1	53.554038/ 48.865778	ЮВ 84,39°	155
1->2	-	ЮВ 83,99°	235
2->3	-	ЮВ 39,87°	240
3->4	-	ЮЗ 56,49°	150
4->1	-	СЗ 39,83°	390

Условные обозначения:

граница обследованного участка



расположение лент



номера поворотных точек

1-4

привязка нулевой отметки к квартальному столбу

0

Исполнитель работ по проведению лесопатологического обследования:

Танков Д.А.

Заместитель начальника отдела ЗЛ и ГЛПМ

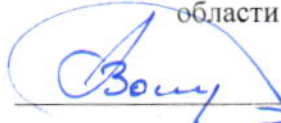
Дата составления документа:

18.10.2017

года. Телефон: 8 (3532) 70-20-89.

УТВЕРЖДАЮ:

Руководитель управления охраны,
защиты и воспроизводства лесов
департамента лесного хозяйства
министерства лесного хозяйства,
охраны окружающей среды и
природопользования Самарской
области


В.В. Самаркин
« 01 » ноября 2017 г.

Акт
лесопатологического обследования № 10/2017-08
лесных насаждений Шигонского лесничества
Самарской области

Способ лесопатологического обследования: Инструментальный

Место проведения:

Участковое лесничество	Урочище (дача)	Квартал (кварталы)	Выдел (выделы)	Площадь, га
Кузькинское	-	54	6	11

Лесопатологическое обследование проведено на общей площади 11 га.

2. Инструментальное обследование лесного участка.

Уч. лесничество: Кузькинское, участок: - Кв. 54 выд. 6 ЛП выдел: -.

2.1. Фактическая таксационная характеристика лесного насаждения не соответствует таксационному описанию. Причины несоответствия:

неравномерный состав и другие характеристики насаждения.

Ведомость лесных участков с выявленными несоответствиями таксационным описаниям приведена в приложении 1 к данному Акту.

2.2. Состояние насаждений: с нарушенной устойчивостью.

Причины повреждения: засуха (код 830). Данные причины определены по следующим признакам: усыхание < 1/4 ветвей в кроне прошлых лет (код 111), усыхание от 1/4 до 1/2 ветвей в кроне прошлых лет (код 112), усыхание от 1/2 до 3/4 ветвей в кроне прошлых лет (код 113).

Заселено (отработано) стволовыми вредителями:

Вид вредителя	Порода	Встречаемость (% заселенных деревьев)	Степень заселения лесного насаждения (слабая, средняя, сильная)
-	-	-	-
-	-	-	-
-	-	-	-
-	-	-	-
-	-	-	-
-	-	-	-

Повреждено огнем:

Вид пожара	Порода	Состояние корневых лап		Состояние корневой шейки		Подсушивание луба	
		процент поврежденных огнем корней	процент деревьев с данным повреждением	ожог корневой шейки по окружности (1/4; 2/4; 3/4; более 3/4)	процент деревьев с данным повреждением	по окружности (1/4; 2/4; 3/4; более 3/4)	процент деревьев с данным повреждением
-	-	-	-	-	-	-	-
-	-	-	-	-	-	-	-
-	-	-	-	-	-	-	-
-	-	-	-	-	-	-	-
-	-	-	-	-	-	-	-
-	-	-	-	-	-	-	-
-	-	-	-	-	-	-	-
-	-	-	-	-	-	-	-

Поражено болезнями:

Вид болезни	Порода	Встречаемость (% пораженных деревьев)	Степень заселения лесного насаждения (слабая, средняя, сильная)
-	-	-	-
-	-	-	-
-	-	-	-
-	-	-	-
-	-	-	-
-	-	-	-

2.3. Выборке подлежит 14 % деревьев по запасу,

в том числе:

ослабленных 0 %

сильно ослабленных 0 %

усыхающих 0 %

свежего сухостоя 0 %,

в том числе: свежего ветровала 0 %,

свежего бурелома 0 %,

старого сухостоя 14 %,

в том числе: старого ветровала 13 %,

старого бурелома 0 %,

аварийных 0 %.

2.4. Полнота лесного насаждения после уборки деревьев, подлежащих рубке, составит 0,7.

Критическая полнота для данной категории лесных насаждений составляет 0,3.

ЗАКЛЮЧЕНИЕ

С целью предотвращения негативных процессов или снижения ущерба от их воздействия назначено:

Участковое лесничество	Урочище (дача)	Квартал	Выдел	Площадь выдела, га	Вид мероприятия	Площадь мероприятия, га	Порода	Выбираемый запас на выдел, куб. м	Крайние сроки проведения
Кузькинское	-	54	6	11	УНД	11	Б, Лп, Кл.	246	2018 год

Ведомость перечета деревьев, назначенных в рубку, и абрис лесного участка прилагаются (приложение 2 и 3 к данному акту).

Меры по обеспечению возобновления: естественное возобновление.

Мероприятия, необходимые для предупреждения повреждения или поражения смежных насаждений: своевременное проведение проектируемых мероприятий, надзор за санитарным и лесопатологическим состоянием.

Сведения для расчета степени повреждения:

год образования старого сухостоя: 2011

основные причины повреждения древесины: Засуха

Дата проведения обследований: 16.09.2017 года.

Исполнитель работ по проведению лесопатологического обследования:

инженер-лесопатолог

Мальцев А.А.



Ведомость
лесных участков с выявленными несоответствиями таксационным описаниям

Источник данных	Год проведения лесосурьейства	Номер квартала	Номер выдела	Площадь выдела, га	Целевое назначение лесов	Категория защитных лесов	Номер лесопатологического выдела	Площадь выдела	Лесопатологическое выделение	Таксационная характеристика										Заложено пробных площадей				
										состав	порода	возраст, лет	средняя высота, м	средний диаметр, см	тип леса	тип условий место	полнота	бонитет	запас, куб. м/га	количество, шт.	общая площадь, га			
ТО	2015	54	6	11	Защитные	Леса, расположенные в густых, подгустых, лесостепных, лесотундровых зонах, степях, горах	-	-	5Б4ЛП1КЛ	Береза, липа, клен	55	22	24	ДЮРЛ	Д2	0,6	2	130	-	-	-	-	-	-
Ф	2017	54	6	11	Защитные	Леса, расположенные в густых, подгустых, лесостепных, лесотундровых зонах, степях, горах	-	-	5Лп4Б1Кл	Липа, Береза, клен	55	17	17	ДЮРЛ	Д2	0,8	2	160	3	1,1	-	-	-	

Примечание:
ТО - таксационные описания
Ф - фактическая характеристика лесного насаждения

Исполнитель работ по проведению лесопатологического обследования:
Мальцев А.А.

Мальцев
инженер-лесопатолог

Результаты проведения лесопатологического обследования
лесных насаждений за 16.9.2017 года.

Субъект Российской Федерации: Самарская область. Лесничество (лесопарк): Шигонское.
Участковое лесничество: Кузнецкое. Урочище (лесная дача):

1	2	3	4	5	6	7	Таксационная характеристика лесного насаждения								Распределение деревьев по категориям состояния, % от запаса										Назначенные мероприятия									
							8	9	10	11	12	13	14	15	16	17	18	19	20	21	22	23	24	25	26	27	28	29	30	31	32	33	34	
номер квартала	номер выдела	площадь выдела, га	лесное назначение лесов	категория защитных лесов	номер лесопатологического выдела	площадь выдела, га	состав	порода	возраст	средняя высота, м	средний диаметр, см	тип леса	плотность	фонитет	запас, куб. м/га	число деревьев на проб. шт.	без признаков ослабления	ослабленные	сильно ослабленные	умывающие	свежий сухой	старый сухой	свежий ветровал	старый ветровал	свежий бурелом	старый бурелом	аварийные деревья	признаки повреждения деревьев	доля поврежденных деревьев, %	причина ослабления, поврежденная	подлежит рубке, %	вид	площадь, га	
54	6	11	Защитные	лес, расположенные в путях, подступающих к населенным пунктам, лесотундровых	-	-	5Лп4Б1Кл*	Всего	55	20*	17*	ДОР Л	0,8*	2	160*	784	58	22	5	1	1	13	7	21	26	27	28	111, 112, 113	42	830	14	УНД	11	
								Лп*	-	-	-	-	-	-	-	410	65	25	1	-	2	7	-	-	-	-	111, 112	35	830	9				
								Б	-	-	-	-	-	-	-	184	43	23	11	2	-	21	-	-	-	113, 112, 113	57	830	21					
								Кл	-	-	-	-	-	-	-	190	84	-	-	-	2	14	-	-	-	-	-	16	830	16				

Показатели, не соответствующие таксационному описанию отмечаются "*"; Расшифровка кодов причин и признаков указана в акте.
Исполнитель работ по проведению лесопатологического обследования

Мальцев А.А. инженер-лесопатолог
Дата составления документа 18.09.2017 года. Телефон: 8 (3532) 70-20-89.

Ведомость перечета деревьев назначенных в рубку

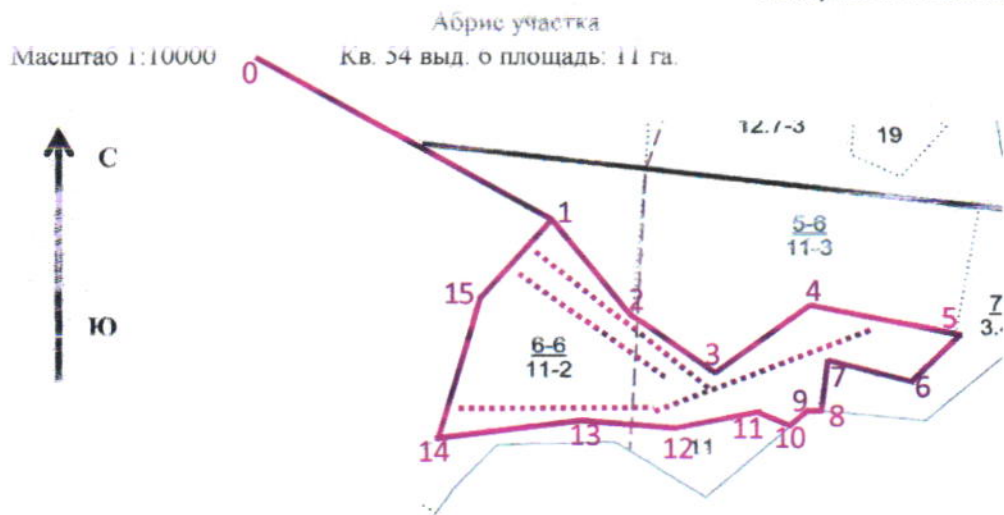
ВРЕМЕННАЯ ПРОБНАЯ ПЛОЩАДЬ № ____

Субъект Российской Федерации: Самарская область.
Лесничество (лесопарк): Шигонское. Квартал: 54. Выдел: 6.
Площадь: 11 га.
Номер очага вредных организмов б/н: Размер пробной площади: 1,1 га.
Таксационная характеристика:
тип леса: ДОРЛ; состав: 5Лп4Б1Кл; возраст: 55 лет; бонитет: 2.
полнота: 0,8; запас на га: 160; возобновление: редкое, состав: ЛП, В, 0,2 тыс. шт. на га.
Время и причина ослабления лесного насаждения:
Причины повреждения: засуха (код 830). Данные причины определены по следующим признакам: усыхание < 1/4 ветвей в кроне прошлых лет (код 111), усыхание от 1/4 до 1/2 ветвей в кроне прошлых лет (код 112), усыхание от 1/2 до 3/4 ветвей в кроне прошлых лет (код 113).
Тип очага вредных организмов: -
Фаза развития очага вредных организмов: -
Состояние лесного насаждения, намечаемые мероприятия:
Состояние насаждений: с нарушенной устойчивостью. Средневзвешенная категория состояния насаждения 1,92.
Намечаемое мероприятие: УНД.

Исполнитель работ по проведению лесопатологического обследования:

Мальцев А.А. Мальцев инженер-лесопатолог

Дата составления документа: 18.10.2017 года. Телефон: 8 (3532) 70-20-89.



N выдела	Ленты (круговой площадки) передела				
	№ ленты	Длина, м	Ширина, м	Радиус, м	Площадь, га
6	1	300	10	-	0,30
	2	250	10		0,25
	3	550	10		0,55

Номера точек	Координаты	Румбы линий	Длина, м
0->1	53.523965/48.716631	ЮВ 63,25°	443
1->2	-	ЮВ 37,52°	0
2->3	-	ЮВ 54,52°	0
3->4	-	СВ 50,04°	0
4->5	-	ЮВ 77,35°	0
5->6	-	ЮЗ 46,57°	0
6->7	-	СЗ 73,82°	0
7->8	-	ЮЗ 8,52000000000001°	0
8->9	-	СЗ 85,75°	0
9->10	-	ЮЗ 45,38°	0
10->11	-	СЗ 63,33°	0
11->12	-	ЮЗ 77,76°	0
12->13	-	СЗ 85,78°	0
13->14	-	ЮЗ 81,72°	0
14->15	-	СВ 15,76°	0
15->1	-	СВ 39,89°	0

Условные обозначения:

граница обследованного участка

расположение лент

номера поворотных точек

привязка нулевой отметки к зданию населенного пункта

Исполнитель работ по проведению лесопатологического обследования:



1-15

0

Мальцев А.А.

Мальцев

инженер-лесопатолог

Дата составления документа:

18.10.2017

года. Телефон: 8 (3532) 70-20-89.

УТВЕРЖДАЮ:

Руководитель управления охраны,
защиты и воспроизводства лесов
департамента лесного хозяйства
министерства лесного хозяйства,
охраны окружающей среды и
природопользования Самарской
области

В.В. Самаркин

« 01 » ноября 2017 г.

Акт
лесопатологического обследования № 10/2017-09
лесных насаждений Шигонского лесничества
Самарской области

Способ лесопатологического обследования: Визуальное V

Место проведения:

Участковое лесничество	Урочище (дача)	Квартал (кварталы)	Выдел (выделы)	Площадь, га
Кузькинское		60	2	10

Лесопатологическое обследование проведено на общей площади 10 га.

1. Визуальное лесопатологическое обследование

Уч. лесничество: Кузькинское, участок: Кв. 60 вид. 2.

Наземное V

Дистанционное

1.1. На площади 10 га фактическая таксационная характеристика соответствует таксационному описанию.

1.2. Лесные насаждения с нарушенной и утраченной устойчивостью не выявлены

Участковое лесничество	Урочище (дача)	Площадь, га		Причина ослабления (гибели)
		с нарушенной устойчивостью	с утраченной устойчивостью	
Кузькинское	0	-	-	-

Состояние обследованных лесных насаждений приведено в приложении 1.1 к Акту ЛПО.

1.3. В обследованных лесных участках прогнозируется:

Прогноз	Площадь, га
Ослабление лесных насаждений	
Усыхание лесных насаждений различной степени	
Развитие очагов вредных организмов	

1.4. Обнаружено загрязнение лесного участка отходами и выбросами:
промышленными
бытовыми

Вид загрязнения	Размеры загрязнения			Объем, кубм	Площадь загрязнения, га
	ширина, м	длина, м	высота, м		

ЗАКЛЮЧЕНИЕ

Оценка текущего санитарного и лесопатологического состояния лесных насаждений:

В кв. 60 вид. 2 на площади 10,0 га насаждение находится в удовлетворительном состоянии, значение средневзвешенной категории состояния составляет 1,38.

Дата проведения обследований: 18.09.2017 года.

Дата составления документа: 18.10.2017 года. Телефон: 8 (3532) 70-20-89.

Исполнитель работ по проведению лесопатологического обследования:

Инженер-лесопатолог

Мальцев А.А.

Мальцев

Результаты проведения лесопатологического обследования
лесных насаждений за 18.9.2017 года

Субъект Российской Федерации: Самарская область, Лесничество (лесопарк): Шигонское
Участковое лесничество: Кузавинское Урочище (лесная дача)

1	2	3	4	5	6	7	Таксационная характеристика лесного насаждения								17	Распределение деревьев по категориям состояния, % от запаса										Назначенные мероприятия							
							8	9	10	11	12	13	14	15		16	18	19	20	21	22	23	24	25	26	27	28	30	31	32	33	34	
Номер квартала	Номер выдела	Площадь выдела, га	Целевое назначение лесов	Категория защитных лесов	Номер лесопатологического выдела	Площадь лесопатологического выдела, га	состав	попада	возраст	средняя высота, м	средний диаметр, см	тип леса	полнота	бонитет	запас, куб м/га	Число деревьев на пробе, шт.	без признаков ослабления	ослабленные	сильно ослабленные	усыхающие	свежий сухой	старый сухой	свежий ветровал	старый ветровал	свежий бурелом	старый бурелом	анархичные деревья	Признаки повреждения деревьев	Доля поврежденных деревьев, %	Причина ослабления, повреждена	Подожки рубке, %	вид	площадь, га
60	2	10	Защитные	Леса, расположенные в пустынных, полупустынных, лесостепных, лесостепных зонах, степях, горях	.	.	7ДлЗБ	Всего	70	15	22	ДОР Л	0,6	4	140	0	81	9	6			3	1				111, 112, 153	19	830, 391.	-			
								Дл	-	-	-	-	-	-	-	0	82	10	5			3					111, 112	18	830	-		БН	10
								Б	-	-	-	-	-	-	-	0	78	7	7			3	5				111, 112, 153	22	830, 391.	-			

Показатели, не соответствующие таксационному описанию отмечаются ***. Расшифровка кодов причин и признаков указана в акте.

Исполнитель работ по проведению лесопатологического обследования:

Инженер-лесопатолог

Мальцев А. А.

Дата составления документа: 18.09.2017 года. Телефон: 8 (3532) 70-20-89.

Мальцев

УТВЕРЖДАЮ:

Руководитель управления охраны,
защиты и воспроизводства лесов
департамента лесного хозяйства
министерства лесного хозяйства,
охраны окружающей среды и
природопользования Самарской
области

В.В. Самаркин

« 01 » ноября 2017 г.

Акт
лесопатологического обследования № 10/2017-10
лесных насаждений Шигонского лесничества
Самарской области

Способ лесопатологического обследования: Визуальное V

Место проведения:

Участковое лесничество	Урочище (дача)	Квартал (кварталы)	Выдел (выделы)	Площадь, га
Кузькинское		60	9	16

Лесопатологическое обследование проведено на общей площади 16 га.

1. Визуальное лесопатологическое обследование
 Уч. лесничество: Кузькинское, участок: Кв. 60 вид. 9.
 Наземное V Дистанционное

1.1. На площади 16 га фактическая таксационная характеристика соответствует таксационному описанию.

1.2. Лесные насаждения с нарушенной устойчивостью выявлены на площади 16 га.

Участковое лесничество	Урочище (дача)	Площадь, га		Причина ослабления (гибели)
		с нарушенной устойчивостью	с утраченной устойчивостью	
Кузькинское	0	16	-	Засуха (код 830).

Состояние обследованных лесных насаждений приведено в приложении 1.1 к Акту ЛПО.

1.3. В обследованных лесных участках прогнозируется:

Прогноз	Площадь, га
Ослабление лесных насаждений	16
Усыхание лесных насаждений различной степени	
Развитие очагов вредных организмов	

1.4. Обнаружено загрязнение лесного участка отходами и выбросами:
 промышленными
 бытовыми

Вид загрязнения	Размеры загрязнения			Объем, кубм	Площадь загрязнения, га
	ширина, м	длина, м	высота, м		

ЗАКЛЮЧЕНИЕ

Оценка текущего санитарного и лесопатологического состояния лесных насаждений:

В кв. 60 вид. 9 на площади 16,0 га насаждение находится в ослабленном состоянии, значение средневзвешенной категории состояния составляет 1,58. Рекомендуется проведение лесопатологического обследования инструментальным способом.

Дата проведения обследований: 18.09.2017 года.

Дата составления документа: 18.10.2017 года. Телефон: 8 (3532) 70-20-89.

Исполнитель работ по проведению лесопатологического обследования:

Инженер-лесопатолог

Мальцев А.А.

Мальцев

Результаты проведения лесопатологического обследования
лесных насаждений за 18.9.2017 года
Субъект Российской Федерации: Самарская область. Лесничество (лесопарк): Шигонское.
Участковое лесничество: Кузькинское. Урочище (лесная дача):

1	2	3	4	5	6	7	Таксационная характеристика лесного насаждения								17	Распределение деревьев по категориям состояния, % от запаса										Назначенные мероприятия							
							8	9	10	11	12	13	14	15		16	18	19	20	21	22	23	24	25	26	27	28	29	30	31	32	33	34
номер квартала	номер выдела	площадь выдела, га	лесное назначение лесов	категория защитных лесов	номер лесопатологического участка	площадь лесопатологического участка, га	высота, м	состав	порода	возраст	средняя высота, м	средний диаметр, см	тип леса	полнота	бонитет	запас, куб. м/га	без признаков ослабления	ослабленные	сильно ослабленные	усыхающие	свежий сухой	старый сухой	свежий ветровал	старый ветровал	свежий бурелом	старый бурелом	аварийные деревья	признаки повреждения деревьев	доля поврежденных деревьев, %	причина ослабления, повреждения	подъем рубки, %	вид	площадь, га
60	9	16	Защитные	Леса, расположенные в пустынных, полупустынных, лесостепных, лесотундровых зонах, степях, горах	-	-	9Дл1Кл	Всего	70	19	28	ДОР Л	0,6	3	170	0	76	9	6								111, 112	24	830	-		ЛПО (И)	16
								Дл	-	-	-	-	-	-	-	-	73	10	7								111, 112	27	830	-			
								Кл	-	-	-	-	-	-	-	-	100																

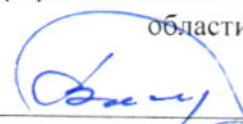
Показатели, не соответствующие таксационному описанию отмечаются "***". Расшифровка кодов причин и признаков указана в акте.
Исполнитель работ по проведению лесопатологического обследования:

Инженер-лесопатолог
Мальцев А. А.
Дата составления документа: 18.09.17 года. Телефон: 8 (3532) 70-20-89.

Мальцев

УТВЕРЖДАЮ:

Руководитель управления охраны,
защиты и воспроизводства лесов
департамента лесного хозяйства
министерства лесного хозяйства,
охраны окружающей среды и
природопользования Самарской
области



В.В. Самаркин

« 01 » Ноября 2017 г.

Акт

лесопатологического обследования № 10/2017-11
лесных насаждений Шигонского лесничества
Самарской области

Способ лесопатологического обследования: Визуальное V

Место проведения:

Участковое лесничество	Урочище (дача)	Квартал (кварталы)	Выдел (выделы)	Площадь, га
Кузькинское		60	12	12

Лесопатологическое обследование проведено на общей площади 12 га.

1. Визуальное лесопатологическое обследование
Уч. лесничество: Кузькинское, участок: Кв. 60 выд. 12.
Наземное V Дистанционное

1.1. На площади 12 га фактическая таксационная характеристика соответствует таксационному описанию.

1.2. Лесные насаждения с нарушенной и утраченной устойчивостью не выявлены

Участковое лесничество	Урочище (дача)	Площадь, га		Причина ослабления (гибели)
		с нарушенной устойчивостью	с утраченной устойчивостью	
Кузькинское	0	-	-	-

Состояние обследованных лесных насаждений приведено в приложении 1.1 к Акту ЛПО.

1.3. В обследованных лесных участках прогнозируется:

Прогноз	Площадь, га
Ослабление лесных насаждений	
Усыхание лесных насаждений различной степени	
Развитие очагов вредных организмов	

1.4. Обнаружено загрязнение лесного участка отходами и выбросами:
промышленными
бытовыми

Вид загрязнения	Размеры загрязнения			Объем, кубм	Площадь загрязнения, га
	ширина, м	длина, м	высота, м		

ЗАКЛЮЧЕНИЕ

Оценка текущего санитарного и лесопатологического состояния лесных насаждений:

В кв. 60 выд. 12 на площади 12,0 га насаждение находится в удовлетворительном состоянии, значение средневзвешенной категории состояния составляет 1,33.

Дата проведения обследований: 18.09.2017 года.

Дата составления документа: 18.10.2017 года. Телефон: 8 (3532) 70-20-89.

Исполнитель работ по проведению лесопатологического обследования:

Инженер-лесопатолог

Мальцев А.А.

Мальцев

Результаты проведения лесопатологического обследования
лесных насаждений за 18.9.2017 года.

Субъект Российской Федерации: Самарская область. Лесничество (лесопарк) Шигонское.
Участковое лесничество: Кульинское. Урочище (лесная дача):

1	2	3	4	5	6	7	Таксационная характеристика лесного насаждения								Распределение деревьев по категориям состояния, % от запаса										32	33		34						
							8	9	10	11	12	13	14	15	16	17	18	19	20	21	22	23	24	25		26	27		28	29	30	31	32	33
Номер квартала	Номер выдела	Площадь выдела, га	Целевое назначение лесов	Категория защитных лесов	Номер лесопатологического выдела	Площадь лесопатологического выдела, га	состав	порода	возраст	средняя высота, м	средний диаметр, см	тип леса	полнота	бонитет	запас, куб. м/га	число деревьев на проб., шт.	без признаков ослабления	ослабленные	сильно ослабленные	ухажившие	свежий сухой	старый сухой	свежий ветровал	старый ветровал	свежий бурелом	старый бурелом	аварийные деревья	Признаки повреждения деревьев	Доля поврежденных деревьев, %	Причина ослабления, повреждения	Полуживит рубке, %	вид	Назначенные мероприятия	
60	12	12	Защитные	Леса, расположенные в пустых, подпустынях	-	-	10Дн+Ос	Всего	70	15	22	ДОР Л	0,4	4	80	0	84	7	5			2	2				111, 112	16	830	-			Б/Н	12
							Ос									0	100										111, 112	16	830	-				

Пока затеги, не соответствующие таксационному описанию отмечаются "*" Расшифровка кодов причин и признаков указана в акте
Исполнитель работ по проведению лесопатологического обследования

Инженер-лесопатолог

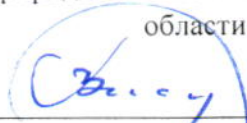
Мальцев А.А.

Дата составления документа 18.10.2017 года. Телефон: 8 (3532) 70-20-89.

Мальцев

УТВЕРЖДАЮ:

Руководитель управления охраны,
защиты и воспроизводства лесов
департамента лесного хозяйства
министерства лесного хозяйства,
охраны окружающей среды и
природопользования Самарской
области


В.В. Самаркин
« 01 » нояб. 2017 г.

Акт
лесопатологического обследования № 10/2017-12
лесных насаждений Шигонского лесничества
Самарской области

Способ лесопатологического обследования: Визуальное V

Место проведения:

Участковое лесничество	Урочище (дача)	Квартал (кварталы)	Выдел (выделы)	Площадь, га
Кузькинское		60	17	19

Лесопатологическое обследование проведено на общей площади 19 га.

1. Визуальное лесопатологическое обследование
 Уч. лесничество: Кузькинское, участок: Кв. 60 выд. 17.
 Наземное V Дистанционное

1.1. На площади 19 га фактическая таксационная характеристика соответствует таксационному описанию.

1.2. Лесные насаждения с нарушенной и утраченной устойчивостью не выявлены

Участковое лесничество	Урочище (дача)	Площадь, га		Причина ослабления (гибели)
		с нарушенной устойчивостью	с утраченной устойчивостью	
Кузькинское	0	-	-	-

Состояние обследованных лесных насаждений приведено в приложении 1.1 к Акту ЛПО.

1.3. В обследованных лесных участках прогнозируется:

Прогноз	Площадь, га
Ослабление лесных насаждений	
Усыхание лесных насаждений различной степени	
Развитие очагов вредных организмов	

1.4. Обнаружено загрязнение лесного участка отходами и выбросами:
 промышленными
 бытовыми

Вид загрязнения	Размеры загрязнения			Объем, кубм	Площадь загрязнения, га
	ширина, м	длина, м	высота, м		

ЗАКЛЮЧЕНИЕ

Оценка текущего санитарного и лесопатологического состояния лесных насаждений:

В кв. 60 выд. 17 на площади 19,0 га насаждение находится в удовлетворительном состоянии, значение средневзвешенной категории состояния составляет 1,0.

Дата проведения обследований: 18.09.2017 года.

Дата составления документа: 18.10.2017 года. Телефон: 8 (3532) 70-20-89.

Исполнитель работ по проведению лесопатологического обследования:

Инженер-лесопатолог

Мальцев А.А.

Мальцев

Результаты проведения лесопатологического обследования
лесных насаждений за 18.9.2017 года

Субъект Российской Федерации: Самарская область, Лесничество (лесопарк): Шигонское.
Участковое лесничество: Кузьминское. Урочище (лесная дача): Шигонское.

1	2	3	4	5	6	7	Таксационная характеристика лесного насаждения								17	Распределение деревьев по категориям состояния, % от запаса											33	34					
							8	9	10	11	12	13	14	15		16	18	19	20	21	22	23	24	25	26	27			28	29	30	31	32
номер квартала	номер выдела	площадь выдела, га	целевое назначение лесов	лесные насаждения в границах, подлесных, лесостепных, лесотундрных зон, степных, тундрных	номер лесопатологического участка	площадь лесопатологического участка, га	состав	порода	возраст	средняя высота, м	средний диаметр, см	тип леса	плотность	фонитет	запас, куб. м/га	число деревьев на проб, шт	бес признаков ослабления	ослабленные	сильно ослабленные	умчающие	свежий сухой	старый сухой	свежий ветровал	старый ветровал	свежий бурелом	старый бурелом	анархичные деревья	признаки повреждения деревьев	доля поврежденных деревьев, %	причина ослабления, повреждения	подожит рубке, %	наименование мероприятия	
60	17	19	Защитные					Всего	15	6	6	ДОР Л	0,6	3	30	0	100															Б/Н	19
							10кл	Кл								0	100																

Показатели, не соответствующие таксационному описанию отмечаются "###". Расшифровка кодов причин и признаков указана в акте.

Исполнитель работ по проведению лесопатологического обследования

Инженер-лесопатолог

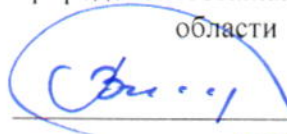
Мальцев А.А.

Дата составления документа 18.09.2017 года. Телефон: 8 (3532) 70-20-89

Мальцев

УТВЕРЖДАЮ:

Руководитель управления охраны,
защиты и воспроизводства лесов
департамента лесного хозяйства
министерства лесного хозяйства,
охраны окружающей среды и
природопользования Самарской
области



В.В. Самаркин

« 04 » ноября 2017 г.

Акт

лесопатологического обследования № 10/2017-13
лесных насаждений Шигонского лесничества
Самарской области

Способ лесопатологического обследования: Визуальное V

Место проведения:

Участковое лесничество	Урочище (дача)	Квартал (кварталы)	Выдел (выделы)	Площадь, га
Кузькинское		61	4	13

Лесопатологическое обследование проведено на общей площади 13 га.

1. Визуальное лесопатологическое обследование

Уч. лесничество: Кузькинское, участок: Кв. 61 вид. 4.

Наземное V

Дистанционное

1.1. На площади 13 га фактическая таксационная характеристика соответствует таксационному описанию.

1.2. Лесные насаждения с нарушенной и утраченной устойчивостью не выявлены

Участковое лесничество	Урочище (дача)	Площадь, га		Причина ослабления (гибели)
		с нарушенной устойчивостью	с утраченной устойчивостью	
Кузькинское	0	-	-	-

Состояние обследованных лесных насаждений приведено в приложении 1.1 к Акту ЛПО.

1.3. В обследованных лесных участках прогнозируется:

Прогноз	Площадь, га
Ослабление лесных насаждений	
Усыхание лесных насаждений различной степени	
Развитие очагов вредных организмов	

1.4. Обнаружено загрязнение лесного участка отходами и выбросами: промышленными бытовыми

Вид загрязнения	Размеры загрязнения			Объем, кубм	Площадь загрязнения, га
	ширина, м	длина, м	высота, м		

ЗАКЛЮЧЕНИЕ

Оценка текущего санитарного и лесопатологического состояния лесных насаждений:

В кв. 61 вид. 4 на площади 13,0 га насаждение находится в удовлетворительном состоянии, значение средневзвешенной категории состояния составляет 1,35.

Дата проведения обследований: 18.09.2017 года.

Дата составления документа: 18.10.2017 года. Телефон: 8 (3532) 70-20-89.

Исполнитель работ по проведению лесопатологического обследования:

Инженер-лесопатолог

Мальцев А.А.

Мальцев

Результаты проведения лесопатологического обследования
лесных насаждений за 18.9.2017 года.

Субъект Российской Федерации: Самарская область. Лесничество (лесопарк): Шигонское
Участковое лесничество: Кузьянское. Урочище (лесная дача): Шигонское

1	2	3	4	5	6	7	Таксационная характеристика лесного насаждения								Распределение деревьев по категориям состояния, % от запаса										Назначенные мероприятия										
							8	9	10	11	12	13	14	15	16	17	18	19	20	21	22	23	24	25	26	27	28	29	30	31	32	33	34		
номер квартала	номер выдела	площадь выдела, га	целевое назначение лесов	категория защитных лесов	номер лесопатологического выдела	площадь лесопатологического выдела, га	состав	порода	возраст	средняя высота, м	средний диаметр, см	тип леса	полнота	бонитет	запас, куб. м/га	число деревьев на пробе, шт.	без признаков ослабления	ослабленные	сильно ослабленные	умывающие	свежий сухой	старый сухой	свежий ветровал	старый ветровал	свежий бурелом	старый бурелом	ваширные леса	признаки повреждения деревьев	доля поврежденных деревьев, %	причина ослабления, повреждения	подлежит рубке, %	вид	площадь, га		
61	4	13	Защитные	лес, расположенные в пустынках, полупустынных, лесостепных, лесотундровых зонах, степях, торах	-	-	6С3/Дн1Б	Б	-	-	-	-	-	-	-	0	60	10	10									111, 112	40	830	-				
							С	-	-	-	-	-	-	-	-	0	89	3										111	11	830	-				
							Дн	-	-	-	-	-	-	-	-	0	90	10										111	10	830	-				
							Всего	51	18	16	ДОР Л	0,6	1	180	0	86	6	1										111, 112	14	830	-				

Показатели, не соответствующие таксационному описанию отмечаются "*" Расшифровка кодов причин и признаков указана в акте.
Исполнитель работ по проведению лесопатологического обследования

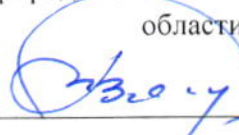
Инженер-лесопатолог
Мальцев А. А.

Дата составления документа 18.10.2017 года. Телефон: 8 (3532) 70-20-89.

Мальцев А. А.

УТВЕРЖДАЮ:

Руководитель управления охраны,
защиты и воспроизводства лесов
департамента лесного хозяйства
министерства лесного хозяйства,
охраны окружающей среды и
природопользования Самарской
области


В.В. Самаркин
« 01 » ноября 2017 г.

Акт
лесопатологического обследования № 10/2017-14
лесных насаждений Шигонского лесничества
Самарской области

Способ лесопатологического обследования: Визуальное V

Место проведения:

Участковое лесничество	Урочище (дача)	Квартал (кварталы)	Выдел (выделы)	Площадь, га
Кузькинское		65	34	4,4

Лесопатологическое обследование проведено на общей площади 4,4 га.

1. Визуальное лесопатологическое обследование

Уч. лесничество: Кузькинское, участок: Кв. 65 выд. 34.

Наземное V

Дистанционное

1.1. На площади 4,4 га фактическая таксационная характеристика соответствует таксационному описанию.

1.2. Лесные насаждения с нарушенной и утраченной устойчивостью не выявлены

Участковое лесничество	Урочище (дача)	Площадь, га		Причина ослабления (гибели)
		с нарушенной устойчивостью	с утраченной устойчивостью	
Кузькинское	0	-	-	-

Состояние обследованных лесных насаждений приведено в приложении 1.1 к Акту ЛПО.

1.3. В обследованных лесных участках прогнозируется:

Прогноз	Площадь, га
Ослабление лесных насаждений	4,4
Усыхание лесных насаждений различной степени	
Развитие очагов вредных организмов	

1.4. Обнаружено загрязнение лесного участка отходами и выбросами: промышленными бытовыми

Вид загрязнения	Размеры загрязнения			Объем, кубм	Площадь загрязнения, га
	ширина, м	длина, м	высота, м		

ЗАКЛЮЧЕНИЕ

Оценка текущего санитарного и лесопатологического состояния лесных насаждений:

В кв. 65 выд. 34 на площади 4,4 га насаждение находится в удовлетворительном состоянии, значение средневзвешенной категории состояния составляет 1,49. Рекомендуются проведение инструментального ЛПО.

Дата проведения обследований: 18.09.2017 года.

Дата составления документа: 18.10.2017 года. Телефон: 8 (3532) 70-20-89.

Исполнитель работ по проведению лесопатологического обследования:

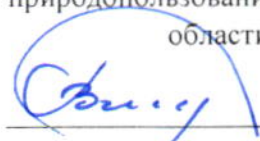
Инженер-лесопатолог

Мальцев А.А.

Мальцев

УТВЕРЖДАЮ:

Руководитель управления охраны,
защиты и воспроизводства лесов
департамента лесного хозяйства
министерства лесного хозяйства,
охраны окружающей среды и
природопользования Самарской
области



В.В. Самаркин

« 11 » ноября 2017 г.

Акт
лесопатологического обследования № 10/2017-15
лесных насаждений Шигонского лесничества
Самарской области

Способ лесопатологического обследования: Визуальное V

Место проведения:

Участковое лесничество	Урочище (дача)	Квартал (кварталы)	Выдел (выделы)	Площадь, га
Кузькинское		134	11	9,6

Лесопатологическое обследование проведено на общей площади 9,6 га.

1. Визуальное лесопатологическое обследование
Уч. лесничество: Кузькинское, участок: Кв. 134 выд. 11.
Наземное V Дистанционное

1.1. На площади 9,6 га фактическая таксационная характеристика соответствует таксационному описанию.

1.2. Лесные насаждения с нарушенной и утраченной устойчивостью не выявлены

Участковое лесничество	Урочище (дача)	Площадь, га		Причина ослабления (гибели)
		с нарушенной устойчивостью	с утраченной устойчивостью	
Кузькинское	0	-	-	-

Состояние обследованных лесных насаждений приведено в приложении 1.1 к Акту ЛПО.

1.3. В обследованных лесных участках прогнозируется:

Прогноз	Площадь, га
Ослабление лесных насаждений	
Усыхание лесных насаждений различной степени	
Развитие очагов вредных организмов	

1.4. Обнаружено загрязнение лесного участка отходами и выбросами:
промышленными
бытовыми

Вид загрязнения	Размеры загрязнения			Объем, кубм	Площадь загрязнения, га
	ширина, м	длина, м	высота, м		

ЗАКЛЮЧЕНИЕ

Оценка текущего санитарного и лесопатологического состояния лесных насаждений:

В кв. 134 выд. 11 на площади 9,6 га насаждение находится в удовлетворительном состоянии, значение средневзвешенной категории состояния составляет 1,24.

Дата проведения обследований: 18.09.2017 года.

Дата составления документа: 18.10.2017 года. Телефон: 8 (3532) 70-20-89.

Исполнитель работ по проведению лесопатологического обследования:

Инженер-лесопатолог

Мальцев А.А.

Мальцев

Результаты проведения лесопатологического обследования
лесных насаждений за 18.9.2017 года.
Субъект Российской Федерации: Самарская область, Лесничество (лесопарк) Шигонское.
Участковое лесничество Кузькинское Урочище (лесная дача)

1	2	3	4	5	6	7	8	Таксационная характеристика лесного насаждения								17	Распределение деревьев по категориям состояния, % от запаса										30	31	32	Назначенные мероприятия					
								9	10	11	12	13	14	15	16		18	19	20	21	22	23	24	25	26	27				28	29	33	34		
номер квартала	номер выдела	площадь выдела, га	лесное назначение лесов	категория защитных лесов	номер лесопатологического выдела	площадь лесопатологического выдела, га	состав	порода	возраст	средняя высота, м	средний диаметр, см	тип леса	полнота	фонитет	запас, куб м/га	число деревьев на проб. шт.	без признаков ослабления	ослабленные	сильно ослабленные	умянувшие	свежий сухостой	старый сухостой	свежий ветровал	старый ветровал	свежий бурелом	старый бурелом	аварийные деревья	признаки повреждения деревьев	доля поврежденных деревьев, %	причина ослабления, повреждения	подъем рубке, %	вид	площадь, га		
								Всего	55	22	24	ДОР Л	0,6	2	140	0	86	7	6				1				111, 112	14	830	0					
134	11	9,6	Защитные	взросл. водных объектов			652/лн10с1/лн	Б	-	-	-	-	-	-	-	0	81	10	7			2				111, 112	19	830						Б/Н	9,6
								Лп	-	-	-	-	-	-	-	0	100									111, 112	10	830							
								Ос	-	-	-	-	-	-	-	0	90	5	5							111, 112	16	830							
								Дн	-	-	-	-	-	-	-	0	84	4	10			2				111, 112									

Показатели, не соответствующие таксационному описанию отмечаются "х". Расшифровка кодов причин и признаков указана в акте.

Исполнитель работ по проведению лесопатологического обследования:

Инженер-лесопатолог

Мальцев А.А.

Дата составления документа: 18.09.2017 года. Телефон: 8 (3532) 70-20-89

Мальцев