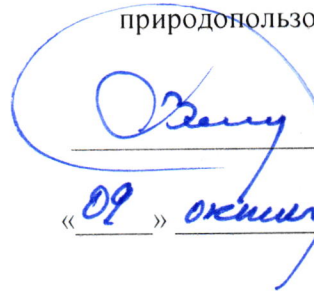


УТВЕРЖДАЮ:

Руководитель управления охраны,  
защиты и воспроизводства лесов  
департамента лесного хозяйства  
министерства лесного хозяйства,  
охраны окружающей среды и  
природопользования Самарской  
области

  
В.В. Самаркин  
«09» октября 2017 г.

Акт  
лесопатологического обследования № 16/2017-8  
лесных насаждений ГКУ "Волжское лесничество"  
Самарская область

Способ лесопатологического обследования: Инструментальный

Место проведения:

Участковое лесничество	Урочище (дача)	Квартал (кварталы)	Выдел (выделы)	Площадь, га
Новокуйбышевское	1	71	8	1

Лесопатологическое обследование проведено на общей площади 1 га.

2. Инструментальное обследование лесного участка.

Уч. лесничество: Новокуйбышевское, участок: 1 Кв. 71 вид. 8 ЛП выдел: -.

2.1. Фактическая таксационная характеристика лесного насаждения не соответствует таксационному описанию. Причины несоответствия:

неравномерный состав и другие характеристики насаждения.

Ведомость лесных участков с выявленными несоответствиями таксационным описаниям приведена в приложении 1 к данному Акту.

2.2. Состояние насаждений: с нарушенной устойчивостью.

Причины повреждения: засуха (код 830), воздействия сильных ветров текущего года, повлекшие наклон более 10°, изгиб или вывал деревьев (код 881), воздействия сильных ветров прошлых лет, повлекшие наклон более 10°, изгиб или вывал деревьев (код 821), воздействия шквалистых и ураганных ветров текущего года, повлекшие слом стволов деревьев (код 882). Данные причины определены по следующим признакам: усыхание < 1/4 ветвей в кроне прошлых лет (код 111), усыхание от 1/4 до 1/2 ветвей в кроне прошлых лет (код 112), усыхание от 1/2 до 3/4 ветвей в кроне прошлых лет (код 113), механические повреждения обрыв корней (вывал) свежий (код 205), механические повреждения обрыв корней (вывал) прошлых лет (код 206), механические повреждения слом ствола в обл. кроны свежий (код 215).

Заселено (отработано) стволовыми вредителями:

Вид вредителя	Порода	Встречаемость (% заселенных деревьев)	Степень заселения лесного насаждения (слабая, средняя, сильная)
-	-	-	-
-	-	-	-
-	-	-	-
-	-	-	-
-	-	-	-
-	-	-	-

Повреждено огнем:

Вид пожара	Порода	Состояние корневых лап		Состояние корневой шейки		Подсушивание луба	
		процент поврежденных огнем корней	процент деревьев с данным повреждением	ожог корневой шейки по окружности (1/4; 2/4; 3/4; более 3/4)	процент деревьев с данным повреждением	по окружности (1/4; 2/4; 3/4; более 3/4)	процент деревьев с данным повреждением
-	-	-	-	-	-	-	-
-	-	-	-	-	-	-	-
-	-	-	-	-	-	-	-
-	-	-	-	-	-	-	-
-	-	-	-	-	-	-	-
-	-	-	-	-	-	-	-
-	-	-	-	-	-	-	-

Поражено болезнями:

Вид болезни	Порода	Встречаемость (% пораженных деревьев)	Степень заселения лесного насаждения (слабая, средняя, сильная)
-	-	-	-
-	-	-	-
-	-	-	-
-	-	-	-
-	-	-	-
-	-	-	-

2.3. Выборке подлежит 3 % деревьев по запасу,

в том числе:

ослабленных 0 %

сильно ослабленных 0 %

усыхающих 0 %

свежего сухостоя 1,5 %,

в том числе: свежего ветровала 0,5 %,

свежего бурелома 1 %,

старого сухостоя 1,5 %,

в том числе: старого ветровала 0,5 %,

старого бурелома 0 %,

аварийных 0 %.

2.4. Полнота лесного насаждения после уборки деревьев, подлежащих рубке, составит 0,63.

Критическая полнота для данной категории лесных насаждений составляет 0,3.

#### ЗАКЛЮЧЕНИЕ

С целью предотвращения негативных процессов или снижения ущерба от их воздействия назначено:

Участковое лесничество	Урочище (дана)	Квартал	Выдел	Площадь выдела, га	Вид мероприятия	Площадь мероприятия, га	Порода	Выбираемый запас на выдел, куб. м	Крайние сроки проведения
Новокуйбышевское	1	71	8	1	ВСП очень слабой интенсивности	1	Дн, Кл, Я	5	2018 год

Ведомость перечета деревьев, назначенных в рубку, и абрис лесного участка прилагаются (приложение 2 и 3 к данному акту).

Меры по обеспечению возобновления: естественное возобновление.

Мероприятия, необходимые для предупреждения повреждения или поражения смежных насаждений: своевременное проведение проектируемых мероприятий, надзор за санитарным и лесопатологическим состоянием.

Сведения для расчета степени повреждения:

год образования старого сухостоя: 2013

основные причины повреждения древесины: засуха, воздействия сильных ветров текущего года, повлекшие наклон более 10°, изгиб или вывал деревьев, воздействия сильных ветров прошлых лет, повлекшие наклон более 10°, изгиб или вывал деревьев, воздействия шквалистых и ураганных ветров текущего года, повлекшие слом стволов деревьев.

Дата проведения обследований: 13.09.2016 года.

Исполнитель работ по проведению лесопатологического обследования:

Мальцев А.А.

Мальцев



Результаты проведения лесопатологического обследования  
лесных насаждений за 13.09.2016 года.

Субъект Российской Федерации: Самарская область, Лесничество (лесопарк) Волжское.  
Участковое лесничество Новокуйбышевское Урочище (лесная дача): 1.

1	2	3	4	5	6	7	Таксационная характеристика лесного насаждения								17	Распределение деревьев по категориям состояния, % от запаса									29	30	31	32	Назначенные мероприятия						
							8	9	10	11	12	13	14	15		16	18	19	20	21	22	23	24	25					26	27	28	вкл	прочая, га		
Номер квартала	Номер выдела	Площадь выдела, га	Целевое назначение лесов	Категория защитных лесов	Номер лесопатологического выдела	Площадь лесопатологического выдела, га	состав	попада	возраст	средняя высота, м	средний диаметр, см	тип леса	полнота	бонитет	запас, куб. м/га	число деревьев на проб., шт.	без признаков ослабления	ослабленные	сильно ослабленные	усыхающие	свежий сухойстой	старый сухойстой	свежий ветровал	старый ветровал	свежий бурелом	старый бурелом	аварийные деревья	Признаки повреждения деревьев	Доля поврежденных деревьев, %	Причина ослабления, повреждения	Подлежит рубке, %	вкл	прочая, га		
71	8	1	Защитные	Зеленые и лесопарковые зоны	-	-	7МДлн+Кл ел. Лп*	Я	-	-	-	-	-	-	-	463	72	23	1	1	2	1	1	1	1	1	111, 112, 113, 205, 206, 215	28,0	830, 881	3	ВСР очень слабой интенсивности				
							Всего	45*	17*	18*	ДБО С	0,65*	3*	170*	582	58	34	4	4	1	1	1	0,5	1	1	111, 112, 113, 205, 206, 215	42,0	830, 881, 821, 882	3						
															2	100															0				
															1	100															0				

Показатели, не соответствующие таксационному описанию отмечаются "\*". Расшифровка кодов причин и признаков указана в акте.  
Исполнитель работ по проведению лесопатологического обследования:

Мальцев А.А. *Мальцев* \_\_\_\_\_ года. Телефон: 8 (3532) 70-20-89.  
Дата составления документа: *26.09.17*

Ведомость перечета деревьев назначенных в рубку

ВРЕМЕННАЯ ПРОБНАЯ ПЛОЩАДЬ № \_\_\_\_

Субъект Российской Федерации: Самарская область.

Лесничество (лесопарк): Волжское. Квартал: 71. Выдел: 8.

Площадь: 1 га.

Номер очага вредных организмов б/н. Размер пробной площади: 1 га.

Таксационная характеристика:

тип леса: ; состав: 7ЯЗДн+Кл ед. Г ед. Лп; возраст: 45 лет; бонитет: 3.

полнота: 0,65; запас на га: 170; возобновление: благонадежное, состав: Яз, Кл, 3 тыс. шт. на га.

Время и причина ослабления лесного насаждения:

Причины повреждения: засуха (код 830), воздействия сильных ветров текущего года, повлекшие наклон более 10°, изгиб или вывал деревьев (код 881), воздействия сильных ветров прошлых лет, повлекшие наклон более 10°, изгиб или вывал деревьев (код 821), воздействия шквалистых и ураганных ветров текущего года, повлекшие слом стволов деревьев (код 882). Данные причины определены по следующим признакам: усыхание < 1/4 ветвей в кроне прошлых лет (код 111), усыхание от 1/4 до 1/2 ветвей в кроне прошлых лет (код 112), усыхание от 1/2 до 3/4 ветвей в кроне прошлых лет (код 113), механические повреждения обрыв корней (вывал) свежий (код 205), механические повреждения обрыв корней (вывал) прошлых лет (код 206), механические повреждения слом ствола в обл. кроны свежий (код 215).

Тип очага вредных организмов: -.

Фаза развития очага вредных организмов: -.

Состояние лесного насаждения, намечаемые мероприятия:

Состояние насаждений: с нарушенной устойчивостью.

Средневзвешенная категория состояния насаждения 1,57.

Намечаемое мероприятие: ВСП очень слабой интенсивности.

Исполнитель работ по проведению лесопатологического обследования:

Мальцев А. А.

*Мальцев*  
*26.09.17*

Дата составления документа: \_\_\_\_\_ года. Телефон: 8 (3532) 70-20-89

## ВЕДОМОСТЬ ПЕРЕЧЕТА ДЕРЕВЬЕВ

Порода1: Я

Ступени толщины см	Количество деревьев по категориям состояния, шт.																Всего деревьев по ступеням толщины	
	I	II	III	IV		V		VI			ветровал, бурелом			аварийные деревья			шт.	в том числе подлежат рубке, %
				НЗ	З	НЗ	З	НЗ	З	О	НЗ	З	О	НЗ	З	О		
1	2	3	4	5	6	7	8	9	10	11	12	13	14	15	16	17	18	19
8	42	12	6	5				6									71	1,3
12	87	15	4	1				3									110	0,6
16	87	18	1										1				107	0,2
20	68	15	4	1													88	
24	34	7										1					42	0,2
28	15	5															20	
32	9	6															15	
36	3	5															8	
44	1																1	
более 44	1																1	
итого, шт	347	83	15	7				9			2						463	2
итого, %	75	18	3	2				2			0,4						100	2
итого, куб м	71	23	1	0,5				2			1						98	3
итого, куб,%	72	23	1	1				2			1						100	3

Порода2: Дл

Ступени толщины см	Количество деревьев по категориям состояния, шт.																Всего деревьев по ступеням толщины	
	I	II	III	IV		V		VI			ветровал, бурелом			аварийные деревья			шт.	в том числе подлежат рубке, %
				НЗ	З	НЗ	З	НЗ	З	О	НЗ	З	О	НЗ	З	О		
1	2	3	4	5	6	7	8	9	10	11	12	13	14	15	16	17	18	19
8				1													1	
12	6	3	2	1				1									13	1,4
16	6	5	1														12	
20	2	7															9	
24	2	5	3														10	
28		5															5	
32	1																1	
36	1	4	1														6	
40		5															5	
более 40	2	7	2														11	
итого, шт	20	41	9	2				1									73	1
итого, %	27,5	56	12,5	3				1									100	1
итого, куб м	8	31	6	0,5				0,4									46	1
итого, куб,%	18	66	14	1				1									100	1

Порода3: Кл

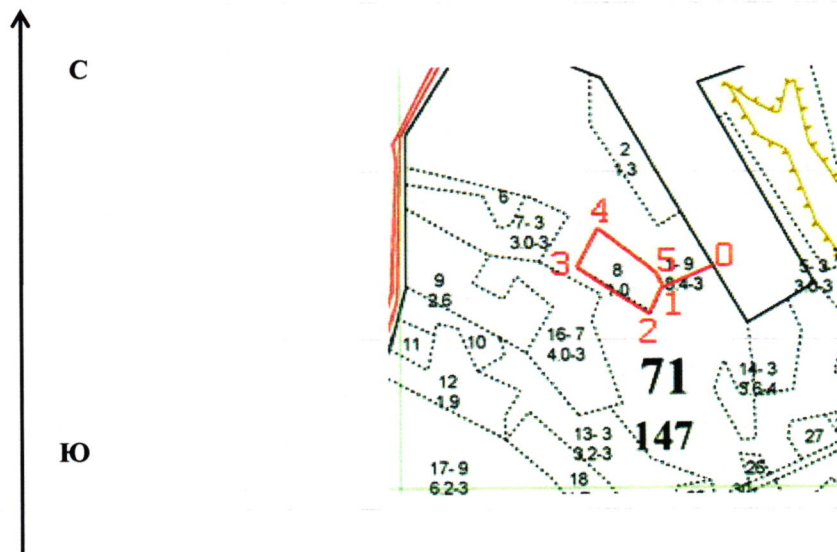
Ступени толщины см	Количество деревьев по категориям состояния, шт.																Всего деревьев по ступеням толщины	
	I	II	III	IV		V		VI			ветровал, бурелом			аварийные деревья			шт.	в том числе подлежат рубке, %
				НЗ	З	НЗ	З	НЗ	З	О	НЗ	З	О	НЗ	З	О		
1	2	3	4	5	6	7	8	9	10	11	12	13	14	15	16	17	18	19
8	11	1															12	
12	10	1									1						12	2,3
16	6	1									1						8	2,3
20	8		1														9	
28	1																1	
32	1																1	
-																		
-																		
-																		
итого, шт	37	3	1								2						43	5
итого, %	86	7	2								5						100	5
итого, куб м	5	0,3	0,3								0,1						6	2
итого, куб,%	90	4	4								2						100	2





Абрис участка

Масштаб 1:10000



N выдела	Ленты (круговой площадки) перече́та				
	Сплошной перечет	Длина, м	Ширина, м	Радиус, м	Площадь, га
8	Сплошной перечет				1,00

Номера точек	Координаты	Румбы линий	Длина, м
0->1	53.042366/49.920087	ЮЗ 61,05°	105
1->2	-	ЮЗ 19,06°	57
2->3	-	СЗ 56,92°	146
3->4	-	СВ 24,83°	78
4->5	-	ЮВ 51,42°	125
5->1	-	ЮВ 31,24°	23
	-	-	-

Условные обозначения:

- граница обследованного участка
- номера поворотных (координатных) точек
- привязка нулевой отметки к зданию



Исполнитель работ по проведению лесопатологического обследования:

Мальцев А.А.

Мальцев

Дата составления документа: 26.05.17 года. Телефон: 8 (3532) 70-20-89.

## Пояснительная записка по результатам сплошного перечёта

В результате проведённого обследования установлено, что в кв. 71 выд. 8 на площади 1,0 га насаждение ослабленное.

Значение средневзвешенной категории состояния составляет 1,57.

Причинами повреждения служат: засуха (код 830), воздействия сильных ветров текущего года, повлекшие наклон более 10°, изгиб или вывал деревьев (код 881), воздействия сильных ветров прошлых лет, повлекшие наклон более 10°, изгиб или вывал деревьев (код 821), воздействия шквалистых и ураганных ветров текущего года, повлекшие слом стволов деревьев (код 882). Данные причины определены по следующим признакам: усыхание < 1/4 ветвей в кроне прошлых лет (код 111), усыхание от 1/4 до 1/2 ветвей в кроне прошлых лет (код 112), усыхание от 1/2 до 3/4 ветвей в кроне прошлых лет (код 113), механические повреждения обрыв корней (вывал) свежий (код 205), механические повреждения обрыв корней (вывал) прошлых лет (код 206), механические повреждения слом ствола в обл. кроны свежий (код 215).

Произведён сплошной перечёт 582 деревьев с определением санитарного состояния каждого и причин негативного воздействия.

При перечёте деревьев ясеня, из общего количества 463 шт., 347 деревьев отнесены к 1 категории состояния "здоровое", 83 дерева ко 2 категории "ослабленное", 15 деревьев к 3 категории - "сильно ослабленное", 7 деревьев к 4 категории - "усыхающие", 9 деревьев к 6 категории - "старый сухостой", 2 дерева к 7 категории - "свежий ветровал".

Из 73 деревьев дуба 20 относятся к категории "здоровое", 41 - "ослабленное", 9 - "сильно ослабленное", 2 - "усыхающие", 1 - "старый сухостой".

Из 43 шт. деревьев клена 37 относятся к категории "здоровое", 3 - "ослабленные", 1 - "сильно ослабленные", 1 - "свежий бурелом" и 1 "старый ветровал".

1 дерево липы и 2 дерева груши относятся к категории "здоровое".

По своему санитарному состоянию насаждение на площади 1,0 га ослабленное, рекомендуется проведение выборочной санитарной рубки очень слабой интенсивности.

По результатам проведенного обследования рекомендуется уборка сухих деревьев 6 категории состояния (старый сухостой), а также деревьев 5а, 5б, 6а категории (свежий ветровал/бурелом, старый ветровал)

Объём общего отпада в обследованном насаждении составляет 4 %, это деревья 4, 6, 5а, 5б и 6а категорий состояния.

Заселения и повреждения стволовыми вредителями, а также болезнями или поврежденных от пожаров деревьев в обследованном насаждении не обнаружено.

Распределение запаса основных пород в насаждении по категориям состояния в данном участке выглядит следующим образом:

### 7Я:

- к первой категории состояния (здоровые) отнесено 72 % от запаса породы в насаждении, к ней отнесены абсолютно здоровые деревья, с хорошо развитой и без признаков ослабления кроной, листва зелёного цвета, прирост текущего года нормального размера;
- ко второй категории (ослабленные) отнесено 23 % от запаса породы в насаждении, в данную категорию отнесены деревья с разреженной кроной, со светло-зелёной листвой, прирост текущего года несколько уменьшен, присутствуют отдельные засохшие ветви;
- к третьей категории состояния (сильно ослабленные) отнесен 1 % от запаса, это деревья с ажурной кроной, листва мелкая, светло-зелёная, прирост слабый, менее половины обычного, усыхание ветвей до 2/3 кроны;
- к четвёртой категории (усыхающие) отнесено 1 %, к ней отнесены деревья с сильно ажурной кроной, серо-желтой листвой, прирост отсутствует, усыхание более 2/3 ветвей.
- пятой категории состояния (свежий сухостой) не обнаружено
- к шестой категории состояния (старый сухостой) отнесено 2 %, это деревья, усохшие 2 и более года назад, с опавшими мелкими веточками, кора осыпалась частично или полностью.
- к пятой "а" категории состояния (свежий ветровал) отнесено 1 %.

### ЗДн:

- к первой категории состояния отнесено 18 % от запаса породы в насаждении.
- ко второй категории (ослабленные) отнесено 66 % от запаса породы в насаждении.
- к третьей категории состояния (сильно ослабленные) отнесено 14 % от запаса.
- к четвёртой категории (усыхающие) отнесено 1 %.
- к шестой категории состояния (старый сухостой) отнесено 1 %.

Деревья клена, вошедшие в перечень и в состав со знаком (+) распределились следующим образом:

1 категория состояния - 90 %, 2 категория - 4%, 3 категория - 4%, 5б категория - 1 %, 6а категория - 1%

Деревья липы и груши 100% относятся к 1 категории состояния.

Мальцев А.А.

Мальцев

Ведомость перече́та дере́вьев на пло́щади 1,0 га в кв. 71 выд. 8

№	порода	Диаметр, см	Диаметр по ступеням толщины, см	Высота, м	категория состояния	Примечание
1	ЯЗ	22	20	15	1	без признаков ослабления
2	ЯЗ	14	12	12	1	без признаков ослабления
3	ЯЗ	12	12	10	1	без признаков ослабления
4	ДН	14	12	10	3	усыхание от 1/4 до 1/2 ветвей в кроне
5	ЯЗ	20	20	12	1	без признаков ослабления
6	ЯЗ	12	12	10	1	без признаков ослабления
7	ЯЗ	8	8	6	1	без признаков ослабления
8	ЯЗ	17	16	12	1	без признаков ослабления
9	ЯЗ	28	28	18	1	без признаков ослабления
10	ДН	24	24	16	3	усыхание от 1/4 до 1/2 ветвей в кроне
11	ЯЗ	20	20	16	1	без признаков ослабления
12	ЯЗ	20	20	16	2	усыхание менее 1/4 ветвей в кроне
13	ДН	24	24	18	3	усыхание от 1/4 до 1/2 ветвей в кроне
14	ЯЗ	20	20	17	1	без признаков ослабления
15	ЯЗ	18	16	15	1	без признаков ослабления
16	ЯЗ	26	24	19	1	без признаков ослабления
17	ЯЗ	26	24	18	1	без признаков ослабления
18	ЯЗ	18	16	13	2	усыхание менее 1/4 ветвей в кроне
19	ЯЗ	10	8	10	3	усыхание от 1/4 до 1/2 ветвей в кроне
20	ЯЗ	12	12	10	1	без признаков ослабления
21	ЯЗ	12	12	10	1	без признаков ослабления
22	ЯЗ	14	12	10	2	усыхание менее 1/4 ветвей в кроне
23	ЯЗ	16	16	11	1	без признаков ослабления
24	ЯЗ	12	12	11	1	без признаков ослабления
25	ДН	12	12	10	4	усыхание от 1/2 до 3/4 ветвей в кроне
26	ЯЗ	50	48	20	1	без признаков ослабления
27	ЯЗ	16	16	13	1	без признаков ослабления
28	ЯЗ	16	16	11	1	без признаков ослабления
29	ЯЗ	10	8	8	3	усыхание от 1/4 до 1/2 ветвей в кроне
30	ДН	10	8	8	4	усыхание от 1/2 до 3/4 ветвей в кроне
31	ДН	26	24	15	2	усыхание менее 1/4 ветвей в кроне
32	ЯЗ	26	24	16	2	усыхание менее 1/4 ветвей в кроне
33	ЯЗ	20	20	17	3	усыхание от 1/4 до 1/2 ветвей в кроне
34	ЯЗ	16	16	12	1	без признаков ослабления
35	ЯЗ	16	16	12	2	усыхание менее 1/4 ветвей в кроне
36	ЯЗ	20	20	17	1	без признаков ослабления
37	ЯЗ	16	16	13	2	усыхание менее 1/4 ветвей в кроне
38	ЯЗ	8	8	6	3	усыхание от 1/4 до 1/2 ветвей в кроне
39	ЯЗ	8	8	6	6	погибшее (старый сухостой)
40	ЯЗ	8	8	6	6	погибшее (старый сухостой)
41	КЛО	18	16	14	1	без признаков ослабления
42	ЯЗ	22	20	17	1	без признаков ослабления
43	ЯЗ	8	8	6	3	усыхание от 1/4 до 1/2 ветвей в кроне
44	ЯЗ	8	8	6	6	погибшее (старый сухостой)
45	ЯЗ	10	8	8	1	без признаков ослабления
46	ЯЗ	8	8	6	2	усыхание менее 1/4 ветвей в кроне
47	ДН	30	28	20	2	усыхание менее 1/4 ветвей в кроне
48	ЯЗ	16	16	12	1	без признаков ослабления
49	ЯЗ	15	16	12	1	без признаков ослабления
50	ЯЗ	8	8	6	1	без признаков ослабления
51	ЯЗ	12	12	8	1	без признаков ослабления
52	ЯЗ	20	20	17	1	без признаков ослабления
53	ЯЗ	16	16	12	2	усыхание менее 1/4 ветвей в кроне
54	ЯЗ	10	8	7	2	усыхание менее 1/4 ветвей в кроне
55	ЯЗ	20	20	16	2	усыхание менее 1/4 ветвей в кроне
56	ЯЗ	24	24	18	1	без признаков ослабления
57	ЯЗ	16	16	12	1	без признаков ослабления
58	ЯЗ	14	12	10	1	без признаков ослабления
59	ЯЗ	22	20	17	2	усыхание менее 1/4 ветвей в кроне
60	ЯЗ	10	8	7	1	без признаков ослабления
61	ЯЗ	12	12	8	1	без признаков ослабления
62	ЯЗ	20	20	17	2	усыхание менее 1/4 ветвей в кроне
63	ЯЗ	22	20	17	2	усыхание менее 1/4 ветвей в кроне
64	ДН	14	12	12	2	усыхание менее 1/4 ветвей в кроне
65	ЯЗ	32	32	20	1	без признаков ослабления

66	ЯЗ	12	12	8	1	без признаков ослабления
67	ЯЗ	22	20	17	1	без признаков ослабления
68	КЛО	18	16		6а	старый ветровал
69	ЯЗ	24	24	19	2	усыхание менее 1/4 ветвей в кроне
70	ЯЗ	28	28	20	1	без признаков ослабления
71	КЛО	16	16	12	1	без признаков ослабления
72	ЯЗ	30	28	20	2	усыхание менее 1/4 ветвей в кроне
73	ЯЗ	10	8	8	1	без признаков ослабления
74	КЛО	12	12	8	1	без признаков ослабления
75	ЯЗ	34	32	21	1	без признаков ослабления
76	ЯЗ	20	20	18	1	без признаков ослабления
77	ЯЗ	16	16	13	1	без признаков ослабления
78	ЯЗ	20	20	16	1	без признаков ослабления
79	ЯЗ	32	32	21	1	без признаков ослабления
80	ЯЗ	24	24	19	1	без признаков ослабления
81	ЯЗ	20	20	18	1	без признаков ослабления
82	КЛО	12	12	8	1	без признаков ослабления
83	ЯЗ	26	24	18	1	без признаков ослабления
84	ЯЗ	12	12	8	1	без признаков ослабления
85	ЯЗ	12	12	8	1	без признаков ослабления
86	ЯЗ	24	24	18	2	усыхание менее 1/4 ветвей в кроне
87	ЯЗ	22	20	17	1	без признаков ослабления
88	ЯЗ	22	20	17	1	без признаков ослабления
89	ЯЗ	16	16	12	1	без признаков ослабления
90	ЯЗ	12	12	8	4	усыхание от 1/2 до 3/4 ветвей в кроне
91	ЯЗ	16	16	7	1	без признаков ослабления
92	ЯЗ	17	16	14	1	без признаков ослабления
93	ЯЗ	18	16	15	1	без признаков ослабления
94	ЯЗ	20	20	17	1	без признаков ослабления
95	ЯЗ	12	12	8	1	без признаков ослабления
96	ЯЗ	10	8	6	1	без признаков ослабления
97	ДН	20	20	18	2	усыхание менее 1/4 ветвей в кроне
98	ЯЗ	14	12	11	1	без признаков ослабления
99	ЯЗ	12	12	9	1	без признаков ослабления
100	ЯЗ	16	16	12	1	без признаков ослабления
101	ЯЗ	10	8	7	1	без признаков ослабления
102	ЯЗ	16	16	12	1	без признаков ослабления
103	ЯЗ	26	24	18	1	без признаков ослабления
104	ЯЗ	14	12	10	1	без признаков ослабления
105	ЯЗ	12	12	9	1	без признаков ослабления
106	ЯЗ	24	24	19	1	без признаков ослабления
107	ЯЗ	18	16	15	1	без признаков ослабления
108	ЯЗ	10	8	7	1	без признаков ослабления
109	ЯЗ	12	12	8	1	без признаков ослабления
110	ЯЗ	38	36	21	1	без признаков ослабления
111	ЯЗ	14	12	10	1	без признаков ослабления
112	ЯЗ	16	16	12	1	без признаков ослабления
113	ЯЗ	18	16	15	1	без признаков ослабления
114	ЯЗ	8	8	6	1	без признаков ослабления
115	ЯЗ	12	12	9	1	без признаков ослабления
116	ЯЗ	20	20	17	1	без признаков ослабления
117	ЯЗ	36	36	21	2	усыхание менее 1/4 ветвей в кроне
118	ЯЗ	16	16	12	1	без признаков ослабления
119	ЯЗ	24	24	18	1	без признаков ослабления
120	ЯЗ	8	8	4	6	погибшее (старый сухой)
121	ЯЗ	16	16	12	1	без признаков ослабления
122	ЯЗ	10	8	7	4	усыхание от 1/2 до 3/4 ветвей в кроне
123	ЯЗ	22	20	17	1	без признаков ослабления
124	ЯЗ	12	12	8	6	погибшее (старый сухой)
125	ЯЗ	14	12	11	1	без признаков ослабления
126	ЯЗ	22	20	18	1	без признаков ослабления
127	ЯЗ	14	12	12	1	без признаков ослабления
128	ЯЗ	12	12	10	6	погибшее (старый сухой)
129	ЯЗ	10	8	7	6	погибшее (старый сухой)
130	ЯЗ	16	16	14	1	без признаков ослабления
131	ЯЗ	12	12	10	1	без признаков ослабления
132	ЯЗ	20	20	18	1	без признаков ослабления
133	ЯЗ	14	12	11	1	без признаков ослабления
134	ДН	12	12	10	1	без признаков ослабления

135	ЯЗ	22	20	18	1	без признаков ослабления
136	ЯЗ	18	16	16	1	без признаков ослабления
137	ЯЗ	16	16	12	2	усыхание менее 1/4 ветвей в кроне
138	ЯЗ	16	16	12	1	без признаков ослабления
139	ЯЗ	20	20	17	1	без признаков ослабления
140	ЯЗ	16	16	12	1	без признаков ослабления
141	ЯЗ	12	12	9	1	без признаков ослабления
142	ДН	16	16	14	1	без признаков ослабления
143	ЯЗ	14	12	12	1	без признаков ослабления
144	ДН	15	16	12	2	усыхание менее 1/4 ветвей в кроне
145	ЯЗ	20	20	17	3	усыхание от 1/4 до 1/2 ветвей в кроне
146	ЯЗ	28	28	18	1	без признаков ослабления
147	ЯЗ	20	20	17	2	усыхание менее 1/4 ветвей в кроне
148	ЯЗ	10	8	9	1	без признаков ослабления
149	ЯЗ	32	32	20	1	без признаков ослабления
150	ДН	14	12	12	2	усыхание менее 1/4 ветвей в кроне
151	ДН	16	16	14	2	усыхание менее 1/4 ветвей в кроне
152	ДН	23	24	18	2	усыхание менее 1/4 ветвей в кроне
153	ЯЗ	14	12	12	1	без признаков ослабления
154	ЯЗ	36	36	22	1	без признаков ослабления
155	ЯЗ	12	12	10	1	без признаков ослабления
156	ЯЗ	16	16	12	1	без признаков ослабления
157	ЯЗ	30	28	20	1	без признаков ослабления
158	ЯЗ	24	24	20	2	усыхание менее 1/4 ветвей в кроне
159	ЯЗ	38	36	22	2	усыхание менее 1/4 ветвей в кроне
160	ЯЗ	28	28	21	1	без признаков ослабления
161	ЯЗ	28	28	20	1	без признаков ослабления
162	ДН	28	28	20	2	усыхание менее 1/4 ветвей в кроне
163	КЛО	20	20	17	1	без признаков ослабления
164	ДН	20	20	17	2	усыхание менее 1/4 ветвей в кроне
165	КЛТ	16	16	10	1	без признаков ослабления
166	ДН	24	24	18	2	усыхание менее 1/4 ветвей в кроне
167	КЛО	10	8	7	1	без признаков ослабления
168	КЛО	12	12	9	1	без признаков ослабления
169	ЯЗ	12	12	10	1	без признаков ослабления
170	ЯЗ	16	16	12	1	без признаков ослабления
171	ЯЗ	20	20	17	2	усыхание менее 1/4 ветвей в кроне
172	ЯЗ	16	16	14	1	без признаков ослабления
173	ЯЗ	26	24	21	1	без признаков ослабления
174	ЯЗ	24	24	21	1	без признаков ослабления
175	КЛТ	12	12	10	1	без признаков ослабления
176	ЛП	32	32	20	1	без признаков ослабления
177	ДН	20	20	17	2	усыхание менее 1/4 ветвей в кроне
178	КЛО	12	12	9	1	без признаков ослабления
179	КЛО	10	8	6	1	без признаков ослабления
180	КЛО	8	8	6	1	без признаков ослабления
181	КЛО	14	12	10	1	без признаков ослабления
182	ЯЗ	34	32	22	2	усыхание менее 1/4 ветвей в кроне
183	ДН	18	16	13	3	усыхание от 1/4 до 1/2 ветвей в кроне
184	КЛТ	10	8	7	2	усыхание менее 1/4 ветвей в кроне
185	КЛО	10	8	9	1	без признаков ослабления
186	КЛО	20	20	16	1	без признаков ослабления
187	КЛТ	20	20	6	3	усыхание от 1/4 до 1/2 ветвей в кроне
188	КЛТ	22	20	17	1	без признаков ослабления
189	ЯЗ	16	16	12	1	без признаков ослабления
190	КЛО	16	16	14	1	без признаков ослабления
191	КЛТ	12	12	4	56	свежий бурелом
192	ЯЗ	16	16	12	1	без признаков ослабления
193	КЛТ	10	8	7	1	без признаков ослабления
194	КЛТ	10	8	7	1	без признаков ослабления
195	ДН	22	20	19	2	усыхание менее 1/4 ветвей в кроне
196	ДН	30	28	20	2	усыхание менее 1/4 ветвей в кроне
197	КЛО	8	8	6	1	без признаков ослабления
198	КЛО	10	8	8	1	без признаков ослабления
199	ДН	24	24	21	2	усыхание менее 1/4 ветвей в кроне
200	ЯЗ	20	20	19	1	без признаков ослабления
201	ДН	14	12	10	3	усыхание от 1/4 до 1/2 ветвей в кроне
202	ДН	22	20	17	2	усыхание менее 1/4 ветвей в кроне
203	ЯЗ	28	28	20	1	без признаков ослабления

204	ЯЗ	16	16	12	1	без признаков ослабления
205	ДН	20	20	18	1	без признаков ослабления
206	ДН	20	20	17	1	без признаков ослабления
207	ДН	18	16	16	2	усыхание менее 1/4 ветвей в кроне
208	ЯЗ	22	20	19	1	без признаков ослабления
209	ЯЗ	24	24	21	1	без признаков ослабления
210	ЯЗ	24	24	20	1	без признаков ослабления
211	ЯЗ	20	20	16	3	усыхание от 1/4 до 1/2 ветвей в кроне
212	ЯЗ	16	16	14	2	усыхание менее 1/4 ветвей в кроне
213	ЯЗ	12	12	10	1	без признаков ослабления
214	ЯЗ	10	8	4	2	усыхание менее 1/4 ветвей в кроне
215	ЯЗ	12	12	9	1	без признаков ослабления
216	ЯЗ	16	16	12	1	без признаков ослабления
217	ЯЗ	20	20	15	1	без признаков ослабления
218	ЯЗ	24	24	20	1	без признаков ослабления
219	ЯЗ	26	24	20	1	без признаков ослабления
220	ЯЗ	36	36	21	2	усыхание менее 1/4 ветвей в кроне
221	ЯЗ	24	24	19	1	без признаков ослабления
222	ЯЗ	16	16	11	2	усыхание менее 1/4 ветвей в кроне
223	ЯЗ	20	20	18	1	без признаков ослабления
224	ЯЗ	20	20	18	1	без признаков ослабления
225	ЯЗ	12	12	10	1	без признаков ослабления
226	ЯЗ	16	16	9	2	усыхание менее 1/4 ветвей в кроне
227	ЯЗ	20	20	16	1	без признаков ослабления
228	ЯЗ	32	32	21	2	усыхание менее 1/4 ветвей в кроне
229	ДН	36	36	20	2	усыхание менее 1/4 ветвей в кроне
230	ЯЗ	16	16	12	1	без признаков ослабления
231	ЯЗ	16	16	6	2	усыхание менее 1/4 ветвей в кроне
232	ДН	38	36	22	2	усыхание менее 1/4 ветвей в кроне
233	ЯЗ	16	16	12	2	усыхание менее 1/4 ветвей в кроне
234	ЯЗ	8	8	6	2	усыхание менее 1/4 ветвей в кроне
235	ЯЗ	20	20	17	1	без признаков ослабления
236	ЯЗ	12	12	10	1	без признаков ослабления
237	ЯЗ	16	16	14	3	усыхание от 1/4 до 1/2 ветвей в кроне
238	ЯЗ	28	28	20	2	усыхание менее 1/4 ветвей в кроне
239	ЯЗ	26	24	19	2	усыхание менее 1/4 ветвей в кроне
240	ЯЗ	26	24	18	2	усыхание менее 1/4 ветвей в кроне
241	ЯЗ	32	32	20	2	усыхание менее 1/4 ветвей в кроне
242	ЯЗ	20	20	13	4	усыхание от 1/2 до 3/4 ветвей в кроне
243	ЯЗ	15	16	12	1	без признаков ослабления
244	ДН	16	16	13	1	без признаков ослабления
245	ЯЗ	10	8	9	2	усыхание менее 1/4 ветвей в кроне
246	ДН	22	20	18	2	усыхание менее 1/4 ветвей в кроне
247	ЯЗ	20	20	18	2	усыхание менее 1/4 ветвей в кроне
248	ЯЗ	12	12	10	3	усыхание от 1/4 до 1/2 ветвей в кроне
249	ЯЗ	12	12	10	2	усыхание менее 1/4 ветвей в кроне
250	ЯЗ	20	20	17	2	усыхание менее 1/4 ветвей в кроне
251	ЯЗ	20	20	18	1	без признаков ослабления
252	ЯЗ	12	12	10	2	усыхание менее 1/4 ветвей в кроне
253	ДН	26	24	17	3	усыхание от 1/4 до 1/2 ветвей в кроне
254	ЯЗ	32	32	21	2	усыхание менее 1/4 ветвей в кроне
255	ЯЗ	26	24	20	1	без признаков ослабления
256	ЯЗ	18	16	16	1	без признаков ослабления
257	ЯЗ	20	20	17	2	усыхание менее 1/4 ветвей в кроне
258	ЯЗ	20	20	16	2	усыхание менее 1/4 ветвей в кроне
259	ЯЗ	9	8	7	1	без признаков ослабления
260	ЯЗ	36	36	21	2	усыхание менее 1/4 ветвей в кроне
261	ЯЗ	14	12	11	3	усыхание от 1/4 до 1/2 ветвей в кроне
262	ЯЗ	8	8	6	1	без признаков ослабления
263	ЯЗ	16	16	12	1	без признаков ослабления
264	ЯЗ	12	12	9	1	без признаков ослабления
265	ЯЗ	16	16	10	2	усыхание менее 1/4 ветвей в кроне
266	ЯЗ	10	8	9	4	усыхание от 1/2 до 3/4 ветвей в кроне
267	ЯЗ	12	12	10	2	усыхание менее 1/4 ветвей в кроне
268	ЯЗ	12	12	10	1	без признаков ослабления
269	ДН	36	36	19	2	усыхание менее 1/4 ветвей в кроне
270	ЯЗ	22	20	20	1	без признаков ослабления
271	ЯЗ	32	32	20	1	без признаков ослабления
272	ЯЗ	28	28	20	1	без признаков ослабления

273	ЯЗ	20	20	18	1	без признаков ослабления
274	ЯЗ	22	20	18	1	без признаков ослабления
275	ЯЗ	26	24	21	1	без признаков ослабления
276	ЯЗ	18	16	17	1	без признаков ослабления
277	ЯЗ	20	20	18	1	без признаков ослабления
278	ЯЗ	14	12	12	1	без признаков ослабления
279	ЯЗ	26	24	21	1	без признаков ослабления
280	КЛО	20	20	9	1	без признаков ослабления
281	ЯЗ	16	16	14	1	без признаков ослабления
282	ЯЗ	14	12	12	1	без признаков ослабления
283	ЯЗ	28	28	20	1	без признаков ослабления
284	ЯЗ	12	12	10	2	усыхание менее 1/4 ветвей в кроне
<b>285</b>	<b>ЯЗ</b>	<b>12</b>	<b>12</b>	<b>10</b>	<b>6</b>	<b>погибшее (старый сухой)</b>
286	КЛО	12	12	11	1	без признаков ослабления
287	КЛО	8	8	7	1	без признаков ослабления
288	ЯЗ	12	12	11	1	без признаков ослабления
289	ЯЗ	16	16	15	1	без признаков ослабления
290	ЯЗ	8	8	6	1	без признаков ослабления
291	ЯЗ	10	8	8	1	без признаков ослабления
292	ЯЗ	32	32	22	1	без признаков ослабления
293	КЛО	16	16	12	1	без признаков ослабления
294	ДН	48	48	23	2	усыхание менее 1/4 ветвей в кроне
295	ДН	52	52	23	3	усыхание от 1/4 до 1/2 ветвей в кроне
296	КЛО	14	12	11	1	без признаков ослабления
297	КЛО	10	8	9	1	без признаков ослабления
298	ДН	46	44	23	2	усыхание менее 1/4 ветвей в кроне
299	ДН	48	48	23	2	усыхание менее 1/4 ветвей в кроне
300	ДН	44	44	23	2	усыхание менее 1/4 ветвей в кроне
301	КЛО	28	28	20	1	без признаков ослабления
302	КЛО	22	20	19	1	без признаков ослабления
303	КЛО	20	20	18	1	без признаков ослабления
304	ДН	52	52	23	1	без признаков ослабления
305	ДН	50	48	23	1	без признаков ослабления
306	ДН	44	44	22	2	усыхание менее 1/4 ветвей в кроне
307	ДН	46	44	23	2	усыхание менее 1/4 ветвей в кроне
308	КЛО	32	32	21	1	без признаков ослабления
309	ДН	42	40	24	2	усыхание менее 1/4 ветвей в кроне
310	ДН	42	40	23	2	усыхание менее 1/4 ветвей в кроне
311	ДН	42	40	20	2	усыхание менее 1/4 ветвей в кроне
312	КЛО	14	12	12	1	без признаков ослабления
313	ЯЗ	26	24	19	1	без признаков ослабления
314	ЯЗ	14	12	11	1	без признаков ослабления
315	ЯЗ	18	16	15	1	без признаков ослабления
316	ЯЗ	30	28	19	1	без признаков ослабления
317	ЯЗ	28	28	20	1	без признаков ослабления
318	ЯЗ	30	28	20	2	усыхание менее 1/4 ветвей в кроне
319	ЯЗ	24	24	18	1	без признаков ослабления
320	ЯЗ	20	20	10	3	усыхание от 1/4 до 1/2 ветвей в кроне
321	ЯЗ	24	24	16	2	усыхание менее 1/4 ветвей в кроне
322	ЯЗ	18	16	16	1	без признаков ослабления
323	ЯЗ	14	12	12	1	без признаков ослабления
324	ЯЗ	28	28	17	2	усыхание менее 1/4 ветвей в кроне
325	ЯЗ	32	32	19	1	без признаков ослабления
326	ЯЗ	22	20	19	1	без признаков ослабления
<b>327</b>	<b>ЯЗ</b>	<b>18</b>	<b>16</b>		<b>5a</b>	<b>свежий ветровал</b>
328	ЯЗ	16	16	15	1	без признаков ослабления
329	ЯЗ	20	20	19	1	без признаков ослабления
330	ЯЗ	18	16	16	2	усыхание менее 1/4 ветвей в кроне
331	ЯЗ	38	36	20	2	усыхание менее 1/4 ветвей в кроне
332	ЯЗ	14	12	11	1	без признаков ослабления
333	ЯЗ	15	16	12	1	без признаков ослабления
334	ЯЗ	8	8	6	4	усыхание от 1/2 до 3/4 ветвей в кроне
335	ЯЗ	10	8	8	1	без признаков ослабления
336	ЯЗ	10	8	9	1	без признаков ослабления
<b>337</b>	<b>ДН</b>	<b>12</b>	<b>12</b>	<b>9</b>	<b>6</b>	<b>погибшее (старый сухой)</b>
338	ДН	22	20	19	2	усыхание менее 1/4 ветвей в кроне
339	ДН	14	12	11	1	без признаков ослабления
340	ЯЗ	22	20	17	1	без признаков ослабления
341	ЯЗ	18	16	15	1	без признаков ослабления



342	ЯЗ	24	24	19	1	без признаков ослабления
343	ЯЗ	12	12	10	1	без признаков ослабления
344	ЯЗ	16	16	15	1	без признаков ослабления
345	ЯЗ	18	16	15	2	усыхание менее 1/4 ветвей в кроне
346	ЯЗ	12	12	10	3	усыхание от 1/4 до 1/2 ветвей в кроне
347	ЯЗ	12	12	10	2	усыхание менее 1/4 ветвей в кроне
348	ЯЗ	18	16	17	1	без признаков ослабления
349	ДН	18	16	15	1	без признаков ослабления
350	ЯЗ	16	16	12	1	без признаков ослабления
351	ЯЗ	32	32	20	2	усыхание менее 1/4 ветвей в кроне
352	ЯЗ	24	24	19	1	без признаков ослабления
353	ЯЗ	26	24	18	1	без признаков ослабления
354	ЯЗ	22	20	19	1	без признаков ослабления
355	ЯЗ	14	12	10	1	без признаков ослабления
356	ЯЗ	12	12	9	1	без признаков ослабления
357	ЯЗ	28	28	19	1	без признаков ослабления
358	ДН	28	28	20	2	усыхание менее 1/4 ветвей в кроне
359	ЯЗ	20	20	16	1	без признаков ослабления
360	КЛО	20	20	16	1	без признаков ослабления
361	КЛТ	16	16	12	2	усыхание менее 1/4 ветвей в кроне
362	КЛО	20	20	14	1	без признаков ослабления
363	КЛО	16	16	12	1	без признаков ослабления
364	ГРУША	20	20	13	1	без признаков ослабления
365	ЯЗ	12	12	10	1	без признаков ослабления
366	ЯЗ	12	12	11	1	без признаков ослабления
367	ЯЗ	16	16	14	1	без признаков ослабления
368	ЯЗ	10	8	9	1	без признаков ослабления
369	ЯЗ	24	24	18	1	без признаков ослабления
370	КЛО	12	12	11	1	без признаков ослабления
371	ГРУША	34	32	19	1	без признаков ослабления
372	ЯЗ	14	12	11	1	без признаков ослабления
373	ЯЗ	22	20	18	1	без признаков ослабления
374	ЯЗ	10	8	8	2	усыхание менее 1/4 ветвей в кроне
375	ЯЗ	8	8	6	2	усыхание менее 1/4 ветвей в кроне
376	ЯЗ	14	12	11	1	без признаков ослабления
377	ЯЗ	18	16	15	1	без признаков ослабления
378	ЯЗ	14	12	11	1	без признаков ослабления
379	ДН	16	16	11	1	без признаков ослабления
380	ЯЗ	14	12	11	1	без признаков ослабления
381	ЯЗ	10	8	6	4	усыхание от 1/2 до 3/4 ветвей в кроне
382	ЯЗ	12	12	10	1	без признаков ослабления
383	ЯЗ	18	16	15	1	без признаков ослабления
384	ЯЗ	27	28	20	1	без признаков ослабления
385	ЯЗ	22	20	20	1	без признаков ослабления
386	ДН	14	12	12	2	усыхание менее 1/4 ветвей в кроне
387	ЯЗ	24	24	19	1	без признаков ослабления
388	ЯЗ	12	12	11	1	без признаков ослабления
389	ЯЗ	16	16	14	1	без признаков ослабления
390	ЯЗ	20	20	18	1	без признаков ослабления
391	ЯЗ	18	16	16	1	без признаков ослабления
392	ЯЗ	12	12	10	1	без признаков ослабления
393	ЯЗ	14	12	12	2	усыхание менее 1/4 ветвей в кроне
394	ЯЗ	16	16	14	1	без признаков ослабления
395	ЯЗ	18	16	16	2	усыхание менее 1/4 ветвей в кроне
396	ЯЗ	22	20	19	1	без признаков ослабления
397	ЯЗ	12	12	10	3	усыхание от 1/4 до 1/2 ветвей в кроне
398	ЯЗ	10	8	9	1	без признаков ослабления
399	ЯЗ	20	20	18	1	без признаков ослабления
400	ЯЗ	20	20	18	1	без признаков ослабления
401	ЯЗ	14	12	11	2	усыхание менее 1/4 ветвей в кроне
402	ЯЗ	24	24	18	1	без признаков ослабления
403	ЯЗ	12	12	10	1	без признаков ослабления
404	ЯЗ	10	8	8	1	без признаков ослабления
405	ЯЗ	10	8	9	1	без признаков ослабления
406	ЯЗ	20	20	18	1	без признаков ослабления
407	ЯЗ	20	20	18	1	без признаков ослабления
408	ЯЗ	16	16	13	1	без признаков ослабления
409	ЯЗ	18	16	16	1	без признаков ослабления
410	ЯЗ	10	8	8	1	без признаков ослабления

411	ЯЗ	14	12	12	2	усыхание менее 1/4 ветвей в кроне
412	ЯЗ	22	20	18	1	без признаков ослабления
413	ЯЗ	10	8	8	3	усыхание от 1/4 до 1/2 ветвей в кроне
414	ЯЗ	10	8	8	4	усыхание от 1/2 до 3/4 ветвей в кроне
415	ЯЗ	16	16	14	1	без признаков ослабления
416	ЯЗ	10	8	8	6	погибшее (старый сухостой)
417	ЯЗ	22	20	18	1	без признаков ослабления
418	ЯЗ	10	8	8	1	без признаков ослабления
419	ЯЗ	12	12	10	2	усыхание менее 1/4 ветвей в кроне
420	ЯЗ	20	20	18	1	без признаков ослабления
421	ЯЗ	12	12	11	1	без признаков ослабления
422	ЯЗ	10	8	8	1	без признаков ослабления
423	ЯЗ	18	16	15	1	без признаков ослабления
424	ЯЗ	20	20	19	1	без признаков ослабления
425	ЯЗ	14	12	12	1	без признаков ослабления
426	ЯЗ	12	12	10	1	без признаков ослабления
427	ЯЗ	22	20	19	1	без признаков ослабления
428	ЯЗ	10	8	8	1	без признаков ослабления
429	ЯЗ	16	16	12	1	без признаков ослабления
430	ЯЗ	20	20	18	1	без признаков ослабления
431	ЯЗ	18	16	16	1	без признаков ослабления
432	ЯЗ	26	24	20	1	без признаков ослабления
433	ЯЗ	20	20	19	1	без признаков ослабления
434	ЯЗ	12	12	11	1	без признаков ослабления
435	ЯЗ	16	16	14	1	без признаков ослабления
436	ЯЗ	24	24	20	1	без признаков ослабления
437	ЯЗ	16	16	14	1	без признаков ослабления
438	ЯЗ	22	20	19	1	без признаков ослабления
439	ЯЗ	14	12	11	1	без признаков ослабления
440	ЯЗ	18	16	16	1	без признаков ослабления
441	ЯЗ	22	20	19	1	без признаков ослабления
442	ЯЗ	18	16	16	1	без признаков ослабления
443	ЯЗ	14	12	12	1	без признаков ослабления
444	ЯЗ	10	8	8	1	без признаков ослабления
445	ЯЗ	12	12	10	2	усыхание менее 1/4 ветвей в кроне
446	ДН	16	16	13	1	без признаков ослабления
447	ДН	12	12	10	1	без признаков ослабления
448	ДН	18	16	16	2	усыхание менее 1/4 ветвей в кроне
449	ДН	18	16	16	2	усыхание менее 1/4 ветвей в кроне
450	ЯЗ	10	8	8	1	без признаков ослабления
451	ЯЗ	12	12	10	1	без признаков ослабления
452	ЯЗ	10	8	8	1	без признаков ослабления
453	ЯЗ	16	16	14	1	без признаков ослабления
454	ЯЗ	18	16	16	1	без признаков ослабления
455	ДН	36	36	21	1	без признаков ослабления
456	ЯЗ	16	16	14	1	без признаков ослабления
457	ЯЗ	10	8	8	1	без признаков ослабления
458	ЯЗ	12	12	10	2	усыхание менее 1/4 ветвей в кроне
459	ЯЗ	12	12	10	1	без признаков ослабления
460	ЯЗ	14	12	11	1	без признаков ослабления
461	ЯЗ	12	12	10	1	без признаков ослабления
462	ЯЗ	16	16	13	2	усыхание менее 1/4 ветвей в кроне
463	ЯЗ	10	8	8	2	усыхание менее 1/4 ветвей в кроне
464	ЯЗ	12	12	10	1	без признаков ослабления
465	ЯЗ	14	12	11	1	без признаков ослабления
466	ДН	32	32	20	1	без признаков ослабления
467	ДН	18	16	16	1	без признаков ослабления
468	ДН	24	24	19	1	без признаков ослабления
469	ЯЗ	12	12	10	1	без признаков ослабления
470	ЯЗ	10	8	8	1	без признаков ослабления
471	ЯЗ	14	12	12	1	без признаков ослабления
472	ЯЗ	18	16	16	1	без признаков ослабления
473	ЯЗ	10	8	8	1	без признаков ослабления
474	ЯЗ	20	20	18	2	усыхание менее 1/4 ветвей в кроне
475	ЯЗ	10	8	8	3	усыхание от 1/4 до 1/2 ветвей в кроне
476	ЯЗ	16	16	14	1	без признаков ослабления
477	ЯЗ	18	16	16	1	без признаков ослабления
478	ЯЗ	16	16	14	2	усыхание менее 1/4 ветвей в кроне
479	ЯЗ	14	12	12	1	без признаков ослабления

480	ЯЗ	12	12	10	2	усыхание менее 1/4 ветвей в кроне
481	ЯЗ	22	20	18	1	без признаков ослабления
482	ДН	12	12	9	1	без признаков ослабления
483	ЯЗ	16	16	13	1	без признаков ослабления
484	ЯЗ	10	8	8	2	усыхание менее 1/4 ветвей в кроне
485	ЯЗ	12	12	10	1	без признаков ослабления
486	ЯЗ	18	16	16	1	без признаков ослабления
487	ЯЗ	18	16	16	1	без признаков ослабления
488	ДН	26	24	19	1	без признаков ослабления
489	ДН	12	12	10	1	без признаков ослабления
490	ЯЗ	30	28	22	2	усыхание менее 1/4 ветвей в кроне
491	ЯЗ	46	44	22	1	без признаков ослабления
492	ЯЗ	20	20	18	1	без признаков ослабления
493	ЯЗ	16	16	14	1	без признаков ослабления
494	ЯЗ	10	8	8	1	без признаков ослабления
495	ЯЗ	12	12	10	1	без признаков ослабления
496	ЯЗ	12	12	10	1	без признаков ослабления
497	ЯЗ	10	8	8	1	без признаков ослабления
498	ЯЗ	10	8	8	1	без признаков ослабления
499	ЯЗ	10	8	9	2	усыхание менее 1/4 ветвей в кроне
500	ЯЗ	10	8	8	1	без признаков ослабления
501	ЯЗ	8	8	6	1	без признаков ослабления
502	ЯЗ	16	16	13	1	без признаков ослабления
503	ЯЗ	22	20	19	1	без признаков ослабления
504	ЯЗ	10	8	8	1	без признаков ослабления
505	ЯЗ	22	20	18	1	без признаков ослабления
506	ЯЗ	22	20	19	2	усыхание менее 1/4 ветвей в кроне
507	ЯЗ	16	16	14	1	без признаков ослабления
508	ЯЗ	18	16	16	2	усыхание менее 1/4 ветвей в кроне
509	ЯЗ	14	12	12	1	без признаков ослабления
510	ЯЗ	18	16	16	1	без признаков ослабления
511	ЯЗ	10	8	8	2	усыхание менее 1/4 ветвей в кроне
512	ЯЗ	10	8	8	2	усыхание менее 1/4 ветвей в кроне
513	ЯЗ	16	16	14	1	без признаков ослабления
514	ЯЗ	12	12	10	1	без признаков ослабления
515	ЯЗ	20	20	18	1	без признаков ослабления
516	ЯЗ	18	16	16	1	без признаков ослабления
517	ЯЗ	17	16	15	1	без признаков ослабления
518	ЯЗ	18	16	15	1	без признаков ослабления
519	ДН	12	12	9	1	без признаков ослабления
520	ЯЗ	22	20	18	1	без признаков ослабления
521	ЯЗ	16	16	14	1	без признаков ослабления
522	ЯЗ	18	16	16	1	без признаков ослабления
523	ЯЗ	24	24		5а	свежий ветровал
524	ЯЗ	24	24	20	1	без признаков ослабления
525	ЯЗ	10	8	8	1	без признаков ослабления
526	ЯЗ	10	8	9	1	без признаков ослабления
527	ЯЗ	12	12	10	1	без признаков ослабления
528	ЯЗ	12	12	11	1	без признаков ослабления
529	ЯЗ	10	8	8	1	без признаков ослабления
530	ЯЗ	10	8	8	1	без признаков ослабления
531	ЯЗ	20	20	18	1	без признаков ослабления
532	ЯЗ	24	24	18	1	без признаков ослабления
533	ЯЗ	12	12	10	1	без признаков ослабления
534	ЯЗ	12	12	11	1	без признаков ослабления
535	ЯЗ	24	24	18	1	без признаков ослабления
536	ЯЗ	16	16	12	1	без признаков ослабления
537	ЯЗ	18	16	16	1	без признаков ослабления
538	ЯЗ	14	12	11	1	без признаков ослабления
539	ЯЗ	12	12	10	2	усыхание менее 1/4 ветвей в кроне
540	ЯЗ	10	8	8	1	без признаков ослабления
541	ЯЗ	20	20	17	1	без признаков ослабления
542	ЯЗ	12	12	10	1	без признаков ослабления
543	ЯЗ	12	12	10	2	усыхание менее 1/4 ветвей в кроне
544	ЯЗ	16	16	14	2	усыхание менее 1/4 ветвей в кроне
545	ЯЗ	12	12	10	1	без признаков ослабления
546	ЯЗ	12	12	10	1	без признаков ослабления
547	ЯЗ	12	12	10	1	без признаков ослабления
548	ЯЗ	38	36	21	1	без признаков ослабления

549	ЯЗ	16	16	13	1	без признаков ослабления
550	ЯЗ	24	24	19	1	без признаков ослабления
551	ЯЗ	20	20	18	1	без признаков ослабления
552	ЯЗ	20	20	18	1	без признаков ослабления
553	ЯЗ	24	24	18	1	без признаков ослабления
554	ЯЗ	18	16	15	1	без признаков ослабления
555	ЯЗ	22	20	18	2	усыхание менее 1/4 ветвей в кроне
556	ЯЗ	20	20	17	2	усыхание менее 1/4 ветвей в кроне
557	ЯЗ	12	12	10	1	без признаков ослабления
558	ЯЗ	34	32	20	2	усыхание менее 1/4 ветвей в кроне
559	ЯЗ	17	16	15	1	без признаков ослабления
560	ЯЗ	34	32	20	1	без признаков ослабления
561	ЯЗ	34	32	20	1	без признаков ослабления
562	ДН	26	24	20	2	усыхание менее 1/4 ветвей в кроне
563	ЯЗ	28	28	18	1	без признаков ослабления
564	ЯЗ	20	20	17	1	без признаков ослабления
565	ЯЗ	12	12	10	1	без признаков ослабления
566	ЯЗ	24	24	19	1	без признаков ослабления
567	ЯЗ	20	20	18	1	без признаков ослабления
568	ЯЗ	22	20	18	1	без признаков ослабления
569	ЯЗ	22	20	19	1	без признаков ослабления
570	КЛО	10	8	8	1	без признаков ослабления
571	ЯЗ	28	28	19	1	без признаков ослабления
572	КЛО	12	12	10	2	усыхание менее 1/4 ветвей в кроне
573	ЯЗ	12	12	10	1	без признаков ослабления
574	ЯЗ	10	8	8	1	без признаков ослабления
575	ЯЗ	12	12	10	1	без признаков ослабления
576	ДН	64	64	22	2	усыхание менее 1/4 ветвей в кроне
577	ДН	42	40	22	2	усыхание менее 1/4 ветвей в кроне
578	ДН	28	28	22	2	усыхание менее 1/4 ветвей в кроне
579	ДН	44	44	22	3	усыхание от 1/4 до 1/2 ветвей в кроне
580	ДН	38	36	22	3	усыхание от 1/4 до 1/2 ветвей в кроне
581	ДН	42	40	22	2	усыхание менее 1/4 ветвей в кроне
582	ДН	36	36	22	2	усыхание менее 1/4 ветвей в кроне

Подпись: Мальцев Мальцев А.А.

**Заключение**  
о состоянии насаждений

По результатам лесопатологического обследования, проведённого: 13.09.2016 года, специалистами филиала ФБУ "Рослесозащита" - "Центр защиты леса Оренбургской области" установлено:  
Насаждение, расположено:  
Субъект РФ: Самарская область, лесничество: Волжское

Уч. лес-во.: Новокуйбышевское (1 участок) . Квартал: 71. Выдел: 8. Площадь выдела: 1 га. Площадь обследования: 1 га.  
Категория защитности: Зеленые и лесопарковые зоны.

Краткая таксационная характеристика участка по лесоустройству:  
Лагерь отдыха

Характеристика насаждения не соответствует таксационному описанию.  
Таксационные характеристики насаждения по данным ПП:  
Состав: 7ЯЗДн+Кл ед. Г ед. Лп . Возраст: 45 лет. Диаметр: 18 см. Высота: 17 м.  
Тип леса: ДВОС . Полнота: 0,65 . Бонитет: 3 . Запас: 170 км/га.  
Состояние насаждений: с нарушенной устойчивостью.

Причины повреждения: засуха (код 830), воздействия сильных ветров текущего года, повлекшие наклон более 10°, изгиб или вывал деревьев (код 881), воздействия сильных ветров прошлых лет, повлекшие наклон более 10°, изгиб или вывал деревьев (код 821), воздействия шквалистых и ураганных ветров текущего года, повлекшие слом стволов деревьев (код 882).

Данные причины определены по следующим признакам: усыхание < 1/4 ветвей в кроне прошлых лет (код 111), усыхание от 1/4 до 1/2 ветвей в кроне прошлых лет (код 112), усыхание от 1/2 до 3/4 ветвей в кроне прошлых лет (код 113), механические повреждения обрыв корней (вывал) свежий (код 205), механические повреждения обрыв корней (вывал) прошлых лет (код 206), механические повреждения слом ствола в обл. кроны свежий (код 215).

Средневзвешенная категория состояния насаждения 1,57.

Распределение деревьев по категориям состояния

Порода	Распределение деревьев по категориям состояния, % от запаса									Средневзвешенная категория состояния породы
	без признаков ослабления	ослабленные	сильно ослабленные	усыхающие	свежий сухой	старый сухой	ветровал (свежий+старый)	бурелом (свежий+старый)	аварийные деревья	
Я	72	23	1	1		2	1			1,40
Дн	18	66	14	1		1				2,01
Кл	90	4	4				1	1		1,20
Груша	100									1,00
Лп	100									1,00
Итого	58	34	4	1		1	1	1		1,57

Доля деревьев с наличием признаков заражения болезнями леса % от запаса.

Доля заселённых деревьев % от запаса.

Доля деревьев, поврежденных огнём % от запаса.

Доля деревьев, поврежденных от климатических факторов 42 % от запаса

Обнаружены очаги:

Степень заселения (заражения): % (суммарно по всем вредителям и болезням)

Выборке подлежит 3 % деревьев по запасу.

После выборки нежизнеспособных, повреждённых и погибших деревьев

полнота насаждения составит 0,63.

По состоянию насаждения рекомендуется проведение

ВСП очень слабой интенсивности на площади: 1 га.

Директор филиала

*Мальцев*

Мальцев А.А.



Чуваткин М.А.