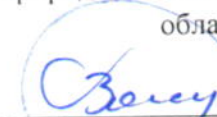


УТВЕРЖДАЮ:

Руководитель управления охраны,
защиты и воспроизводства лесов
департамента лесного хозяйства
министерства лесного хозяйства,
охраны окружающей среды и
природопользования Самарской
области



В.В. Самаркин

« 01 » ноября 2017 г.

Акт
лесопатологического обследования № 10/2017-16
лесных насаждений Шигонского лесничества
Самарской области

Способ лесопатологического обследования: Инструментальный

Место проведения:

Участковое лесничество	Урочище (дача)	Квартал (кварталы)	Выдел (выделы)	Площадь, га
Кузькинское	-	94	1	0,2

Лесопатологическое обследование проведено на общей площади 0,2 га.

2. Инструментальное обследование лесного участка.

Уч. лесничество: Кузькинское, участок: - Кв. 94 выд. 1 ЛП выдел: 1.

2.1. Фактическая таксационная характеристика лесного насаждения не соответствует таксационному описанию. Причины несоответствия:

несоответствия по высоте, диаметру, полноте и запасу

Ведомость лесных участков с выявленными несоответствиями таксационным описаниям приведена в приложении 1 к данному Акту.

2.2. Состояние насаждений: с нарушенной устойчивостью.

Причины повреждения: устойчивый низовой пожар 4-10 летней давности низкой интенсивности (код 866), засуха (код 830). Данные причины определены по следующим признакам: ожог стволов пр. лет (камбий не поврежден) (код 327), усыхание < 1/4 ветвей в кроне прошлых лет (код 111), ожог стволов пр. лет (камбий поврежден >3/4 окр. ствола) (код 329), усыхание от 1/4 до 1/2 ветвей в кроне прошлых лет (код 112).

Заселено (отработано) стволовыми вредителями:

Вид вредителя	Порода	Встречаемость (% заселенных деревьев)	Степень заселения лесного насаждения (слабая, средняя, сильная)
-	-	-	-
-	-	-	-
-	-	-	-
-	-	-	-
-	-	-	-
-	-	-	-

Повреждено огнем:

Вид пожара	Порода	Состояние корневых лап		Состояние корневой шейки		Подсушивание луба	
		процент поврежденных огнем корней	процент деревьев с данным повреждением	ожог корневой шейки по окружности (1/4; 2/4; 3/4; более 3/4)	процент деревьев с данным повреждением	по окружности (1/4; 2/4; 3/4; более 3/4)	процент деревьев с данным повреждением
Устойчивый низовой пожар 4-10 летней давности низкой интенсивности	С	<3/4 / >3/4	0/0	<3/4 / >3/4	0/0	<3/4 / >3/4	17/16
	-	-	-	-	-	-	-
	-	-	-	-	-	-	-
	-	-	-	-	-	-	-
	-	-	-	-	-	-	-
	-	-	-	-	-	-	-
	-	-	-	-	-	-	-

Поражено болезнями:

Вид болезни	Порода	Встречаемость (% пораженных деревьев)	Степень заселения лесного насаждения (слабая, средняя, сильная)
-	-	-	-
-	-	-	-
-	-	-	-
-	-	-	-
-	-	-	-
-	-	-	-

2.3. Выборке подлежит 16 % деревьев по запасу,
в том числе:

- ослабленных 0 %
- сильно ослабленных 0 %
- усыхающих 1 %
- свежего сухостоя 0 %, (причина назначения в рубку) - п. 31 приказа № 470 Минприроды РФ от 12.09.2016

в том числе: свежего ветровала 0 %,
свежего бурелома 0 %,
старого сухостоя 15 %,

в том числе: старого ветровала 15 %,
старого бурелома 0 %,
аварийных 0 %.

2.4. Полнота лесного насаждения после уборки деревьев, подлежащих рубке, составит 0,5.
Критическая полнота для данной категории лесных насаждений составляет 0,3.

ЗАКЛЮЧЕНИЕ

С целью предотвращения негативных процессов или снижения ущерба от их воздействия назначено:

Участковое лесничество	Урочище (дача)	Квартал	Выдел	Площадь выдела, га	Вид мероприятия	Площадь мероприятия, га	Порода	Выбираемый запас на выдел, куб. м	Крайние сроки проведения
Кузькинское	-	94	1	0,2	ВСП	0,2	С.	6	2018 год

Ведомость перечета деревьев, назначенных в рубку, и абрис лесного участка прилагаются (приложение 2 и 3 к данному акту).

Меры по обеспечению возобновления: естественное возобновление.

Мероприятия, необходимые для предупреждения повреждения или поражения смежных насаждений: своевременное проведение проектируемых мероприятий, надзор за санитарным и лесопатологическим состоянием.

Сведения для расчета степени повреждения:
год образования старого сухостоя: 2010, 2011

основные причины повреждения древесины: Устойчивый низовой пожар 4-10 летней давности низкой интенсивности, Засуха

Дата проведения обследований: 19.09.2017 года.

Исполнитель работ по проведению лесопатологического обследования:
инженер-лесопатолог

Мальцев А.А.



Источник данных	Год проведения лесоустройства	Номер квартала	Номер выдела	Площадь выдела, га	Целевое назначение лесов	Категория защитных лесов	Номер лесопатологического выдела	Площадь выдела	Лесопатологического выдела	Таксационная характеристика											Заложено пробных площадей		
										состав	порода	возраст, лет	средняя высота, м	средний диаметр, см	тип леса	тип условий место	полнота	бонитет	запас, куб. м/га	количество, шт.	общая площадь, га		
ТО	2015	94	1	0,2	Защитные	Леса, расположенные в пустынных, полупустынных, лесостепных, лесотундровых зонах, степях, горах	.	.	лесопатологического выдела	10С	Сосна	58	22	22	СДЗЛ	С2	0,4	1	160
Ф	2017	94	1	0,2	Защитные	Леса, расположенные в пустынных, полупустынных, лесостепных, лесотундровых зонах, степях, горах	.	.	лесопатологического выдела	10С	Сосна	58	20	25	СДЗЛ	С2	0,6	1	180	1	0,2	.	.

Примечание:

ТО - таксационные описания

Ф - фактическая характеристика лесного насаждения

Исполнитель работ по проведению лесопатологического обследования:

Мальцев А.А.



инженер-лесопатолог

Результаты проведения лесопатологического обследования
лесных насаждений за 19.9.2017 года
Субъект Российской Федерации: Самарская область, Лесничество (лесопарк) Шигонское.
Участковое лесничество: Кузькинское. Урочище (лесная дача): Шигонское.

1	2	3	4	5	6	7	Таксационная характеристика лесного насаждения										Распределение деревьев по категориям состояния, % от запаса										Назначенные мероприятия						
							8	9	10	11	12	13	14	15	16	17	18	19	20	21	22	23	24	25	26	27	28	29	30	31	32	33	34
номер квартала	номер выдела	площадь выдела, га	лесное назначение лесов	категория защитных лесов	номер лесопатологического выдела	площадь лесопатологического выдела, га	состав	порода	возраст	средняя высота, м	средний диаметр, см	тип леса	плотность	бонитет	запас, куб. м/га	число деревьев на проб., шт.	обс признаков ослабления	ослабленные	сильно ослабленные	умчающие	свежий сухой	старый сухой	свежий ветровал	старый ветровал	свежий бурелом	старый бурелом	аварийные деревья	признаки повреждения деревьев	доля поврежденных деревьев, %	причина ослабления, повреждения	подлежит рубке, %	вид	площадь, га
94	1	0,2	Защитные	лес, расположенные в пустынных, полупустынных, лесостепных, лесотундровых зонах, степях, горях	-	-	10С	Всего	58	20*	25*	СДЗ Л	0,6*	1	180*	68	67	17	1	15							327, 111, 329, 112	33	866, 830	16		ВСР	0,2
								С	-	-	-	-	-	-	-	68	67	17	1	15							327, 111, 112, 329	33	866, 830	16			

Показатели, не соответствующие таксационному описанию отмечаются "**". Расшифровка кодов причин и признаков указана в акте.
Исполнитель работ по проведению лесопатологического обследования:

Мальцев А. А.
Дата составления документа: 18.10.2017 года. Телефон: 8 (3532) 70-20-89.

инженер-лесопатолог

Ведомость перечета деревьев назначенных в рубку

ВРЕМЕННАЯ ПРОБНАЯ ПЛОЩАДЬ № _____

Субъект Российской Федерации: Самарская область.
Лесничество (лесопарк): Шигонское. Квартал: 94. Выдел: 1.
Площадь: 0,2 га.
Номер очага вредных организмов б/н. Размер пробной площади: 0,2 га.
Таксационная характеристика:
тип леса: СДЗЛ; состав: 10С; возраст: 58 лет; бонитет: 1.
полнота: 0,6; запас на га: 180; возобновление: благонадежное, состав: 9КЛО1Д, 1,5 тыс шт. на га.

Время и причина ослабления лесного насаждения:

Причины повреждения: устойчивый низовой пожар 4-10 летней давности низкой интенсивности (код 866), засуха (код 830). Данные причины определены по следующим признакам: ожог стволов пр. лет (камбий не поврежден) (код 327), усыхание < 1/4 ветвей в кроне прошлых лет (код 111), ожог стволов пр. лет (камбий поврежден >3/4 окр. ствола) (код 329), усыхание от 1/4 до 1/2 ветвей в кроне прошлых лет (код 112).

Тип очага вредных организмов -

Фаза развития очага вредных организмов: -

Состояние лесного насаждения, намечаемые мероприятия:

Состояние насаждений: с нарушенной устойчивостью.

Средневзвешенная категория состояния насаждения 1,8.

Намечаемое мероприятие: ВСП.

Исполнитель работ по проведению лесопатологического обследования:

Мальцев А.А.



инженер-лесопатолог

Дата составления документа: 18.10.2017 года. Телефон: 8 (3532) 70-20-89.

Порода: С 2 разряд 1,80 к с п

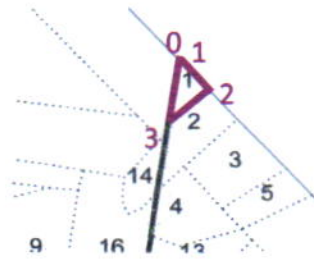
ВЕДОМОСТЬ ПЕРЕЧЕТА ДЕРЕВЬЕВ

Оборотная сторона

Степени толщины см	Количество деревьев по категориям состояния, шт.																Всего деревьев по ступеням толщины		
	I	II	III	IV		V		VI			ветровал, бурелом			аварийные деревья			шт.	в том числе подлежат рубке, %	
				НЗ	З	НЗ	З	НЗ	З	О	НЗ	З	О	НЗ	З	О			
1	2	3	4	5	6	7	8	9	10	11	12	13	14	15	16	17	18	19	
12	1										1							2	1,5
16	1	3		1							3							8	5,9
20	4	2									4							10	5,9
24	13	3									3							19	4,4
28	13	3									2							18	2,9
32	7	2									1							10	1,5
40	1																	1	
-																			
-																			
-																			
итого, шт	40	13		1							14							68	22,1
итого, %	58,8	19,1		1,5							20,6							100,0	22,1
итого, куб м	24,1	6,3		0,2							5,5							36,1	15,6
итого, куб, %	67	17		1							15							100	16

Масштаб 1:10000

Абрис участка
Кв. 94 выд. 1 площадь: 0,2 га.



N выдела	Ленты (круговой площадки) перече́та				
	Сплошной перече́т	Длина, м	Ширина, м	Радиус, м	Площадь, га
1	Сплошной перече́т				0,00

Номера точек	Координаты	Румбы линий	Длина, м
0->1	53.487438/ 48.443265		
1->2	-	ЮВ 6,24°	60
2->3	-	ЮЗ 47,23°	90
3->1	-	СВ 7,56°	90

Условные обозначения:

граница обследованного участка



номера поворотных точек

1-3

привязка нулевой отметки к квартальной столбу

0

Исполнитель работ по проведению лесопатологического обследования:

Мальцев А.А.

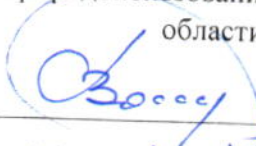
Мальцев

инженер-лесопатолог

Дата составления документа: 18.10.2017

года. Телефон: 8 (3532) 70-20-89.

УТВЕРЖДАЮ:
Руководитель управления охраны,
защиты и воспроизводства лесов
департамента лесного хозяйства
министерства лесного хозяйства,
охраны окружающей среды и
природопользования Самарской
области


В.В. Самаркин
« 01 » Человек 2017 г.

Акт
лесопатологического обследования № 10/2017-17
лесных насаждений Шигонского лесничества
Самарской области

Способ лесопатологического обследования: Инструментальный

Место проведения:

Участковое лесничество	Урочище (дача)	Квартал (кварталы)	Выдел (выделы)	Площадь, га
Кузькинское	-	112	17	3,4

Лесопатологическое обследование проведено на общей площади 3,4 га.

2. Инструментальное обследование лесного участка.

Уч. лесничество: Кузькинское, участок: - Кв. 112 выд. 17 ЛП выдел: -.

2.1. Фактическая таксационная характеристика лесного насаждения не соответствует таксационному описанию. Причины несоответствия:

неравномерный состав и другие характеристики насаждения.

Ведомость лесных участков с выявленными несоответствиями таксационным описаниям приведена в приложении 1 к данному Акту.

2.2. Состояние насаждений: с нарушенной устойчивостью.

Причины повреждения: засуха (код 830). Данные причины определены по следующим признакам: усыхание < 1/4 ветвей в кроне прошлых лет (код 111), усыхание от 1/4 до 1/2 ветвей в кроне прошлых лет (код 112).

Заселено (отработано) стволовыми вредителями:

Вид вредителя	Порода	Встречаемость (% заселенных деревьев)	Степень заселения лесного насаждения (слабая, средняя, сильная)
-	-	-	-
-	-	-	-
-	-	-	-
-	-	-	-
-	-	-	-
-	-	-	-
-	-	-	-

Повреждено огнем:

Вид пожара	Порода	Состояние корневых лап		Состояние корневой шейки		Подсушивание луба	
		процент поврежденных огнем корней	процент деревьев с данным повреждением	ожог корневой шейки по окружности (1/4; 2/4; 3/4; более 3/4)	процент деревьев с данным повреждением	по окружности (1/4; 2/4; 3/4; более 3/4)	процент деревьев с данным повреждением
-	-	-	-	-	-	-	-
-	-	-	-	-	-	-	-
-	-	-	-	-	-	-	-
-	-	-	-	-	-	-	-
-	-	-	-	-	-	-	-
-	-	-	-	-	-	-	-
-	-	-	-	-	-	-	-
-	-	-	-	-	-	-	-

Поражено болезнями:

Вид болезни	Порода	Встречаемость (% пораженных деревьев)	Степень заселения лесного насаждения (слабая, средняя, сильная)
-	-	-	-
-	-	-	-
-	-	-	-
-	-	-	-
-	-	-	-
-	-	-	-
-	-	-	-

2.3. Выборке подлежит 14 % деревьев по запасу,
в том числе:

ослабленных 0 %

сильно ослабленных 0 %

усыхающих 0 %

свежего сухостоя 0 %,

в том числе: свежего ветровала 0 %,

свежего бурелома 0 %,

старого сухостоя 14 %,

в том числе: старого ветровала 9 %,

старого бурелома 0 %,

аварийных 0 %.

2.4. Полнота лесного насаждения после уборки деревьев, подлежащих рубке, составит 0,9.
Критическая полнота для данной категории лесных насаждений составляет 0,3.

ЗАКЛЮЧЕНИЕ

С целью предотвращения негативных процессов или снижения ущерба от их воздействия назначено:

Участковое лесничество	Урочище (дача)	Квартал	Выдел	Площадь выдела, га	Вид мероприятия	Площадь мероприятия, га	Порода	Выбираемый запас на выдел, куб. м	Крайние сроки проведения
Кузькинское	-	112	17	3,4	ВСП	3,4	С, Дн.	152	2018 год

Ведомость перечета деревьев, назначенных в рубку, и абрис лесного участка прилагаются (приложение 2 и 3 к данному акту).

Меры по обеспечению возобновления: -.

Мероприятия, необходимые для предупреждения повреждения или поражения смежных насаждений: своевременное проведение проектируемых мероприятий, надзор за санитарным и лесопатологическим состоянием.

Сведения для расчета степени повреждения:

год образования старого сухостоя: 2012

основные причины повреждения древесины: засуха

Дата проведения обследований: 15.09.2017 года.

Исполнитель работ по проведению лесопатологического обследования:

инженер-лесопатолог

Мальцев А.А.



Веломость
лесных участков с выявленными несоответствиями таксационным описаниям

Источник данных	Год проведения лесосурьейства	Номер квартала	Номер выдела	Площадь выдела, га	Целевое назначение лесов	Категория защитных лесов	Номер лесопатологического выдела	Площадь выдела	Лесопатологического выдела	Таксационная характеристика											Заложено пробных площадей					
										состав	порода	возраст, лет	средняя высота, м	средний диаметр, см	тип леса	тип условий место	полнота	бонитет	запас, куб. м/га	количество, шт.	общая площадь, га					
ТО	2015	112	17	3,4	Защитные	Леса, расположенные в пустынных, полупустынных, лесостепных, лесотундровых зонах, степях, горах	.	.	лесопатологического выдела	7С3ДН-Б	Сосна, дуб низкостволь ный, береза	61	23	26	ДОРЛ	В2	0,7	1	260							
Ф	2017	112	17	3,4	Защитные	Леса, расположенные в лесостепных, полупустынных, пустынных, лесотундровых зонах, степях, горах	.	.	лесопатологического выдела	8С2Дн	Сосна, дуб низкостволь ный	61	20	24	ДОРЛ	В2	1	1	320	1					0,28	

Примечание:

ТО - таксационные описания

Ф - фактическая характеристика лесного насаждения

Исполнитель работ по проведению лесопатологического обследования

Мальцев А.А.

Мальцев

инженер-лесопатолог

Результаты проведения лесопатологического обследования
лесных насаждений за 15.9.2017 года.
Субъект Российской Федерации: Самарская область. Лесничество (лесопарк) Шигонское.
Участковое лесничество Кузьянское Урочище (лесная дача): -

1	2	3	4	5	6	7	Таксационная характеристика лесного насаждения								17	Распределение деревьев по категориям состояния, % от запаса										Назначенные мероприятия									
							8	9	10	11	12	13	14	15		16	18	19	20	21	22	23	24	25	26	27	28	29	30	31	32	33	34		
Номер квартала	Номер выдела	Площадь выдела, га	Целевое назначение лесов	Категория защитных лесов	Номер лесопатологического выдела	Площадь лесопатологического выдела, га	состав	порода	возраст	средняя высота, м	средний диаметр, см	тип леса	полнота	бонитет	запас, куб. м/га	Число деревьев на пробс, шт.	без признаков ослабления	ослабленные	сильно ослабленные	умывающие	свежий сухой	старый сухой	свежий ветровал	старый ветровал	свежий бурелом	старый бурелом	аварийные деревья	Признаки повреждения деревьев	Доля поврежденных деревьев, %	Причина ослабления, поврежденная	Полужит рубке, %	вид	площадь, га		
112	17	3,4	Защитные	лес, расположенные в пустынных, полупустынных, лесостепных, лесостепных зонах, степях, горах	-	-	8С2Лн	Всего	61	20	24	ДОР Л	1*	1	320*	175	18	19	20	21	22	23	24	25	26	27	28	111, 112.	24,0	830	14				
							С	-	-	-	-	-	-	-	-	82	7					11						111.	18,0	830	11	ВСП	3,4		
							Дн	-	-	-	-	-	-	-	-	93	54		23								112.	46,0	830	23					

Показатели, не соответствующие таксационному описанию отмечаются "х". Расшифровка кодов причин и признаков указана в акте.
Исполнитель работ по проведению лесопатологического обследования:

Мальцев А.А. инженер-лесопатолог
Дата составления документа: 18.10.2017 года. Телефон 8 (3532) 70-20-89.

Ведомость перечета деревьев назначенных в рубку

ВРЕМЕННАЯ ПРОБНАЯ ПЛОЩАДЬ № _____

Субъект Российской Федерации: Самарская область.

Лесничество (лесопарк): Шигонское. Квартал: 112. Выдел: 17.

Площадь: 3,4 га.

Номер очага вредных организмов б/н. Размер пробной площади: 0,28 га.

Таксационная характеристика:

тип леса: ДОРЛ; состав: 8С2Дн; возраст: 61 лет; бонитет: 1.

полнота: 1; запас на га: 320; возобновление: отсутствует.

Время и причина ослабления лесного насаждения:

Причины повреждения: засуха (код 830). Данные причины определены по следующим признакам: усыхание < 1/4 ветвей в кроне прошлых лет (код 111), усыхание от 1/4 до 1/2 ветвей в кроне прошлых лет (код 112).

Тип очага вредных организмов: -.

Фаза развития очага вредных организмов: -.

Состояние лесного насаждения, намечаемые мероприятия:

Состояние насаждений: с нарушенной устойчивостью.

Намечаемое мероприятие: ВСП.

Средневзвешенная категория состояния насаждения 1,68.

Исполнитель работ по проведению лесопатологического обследования:

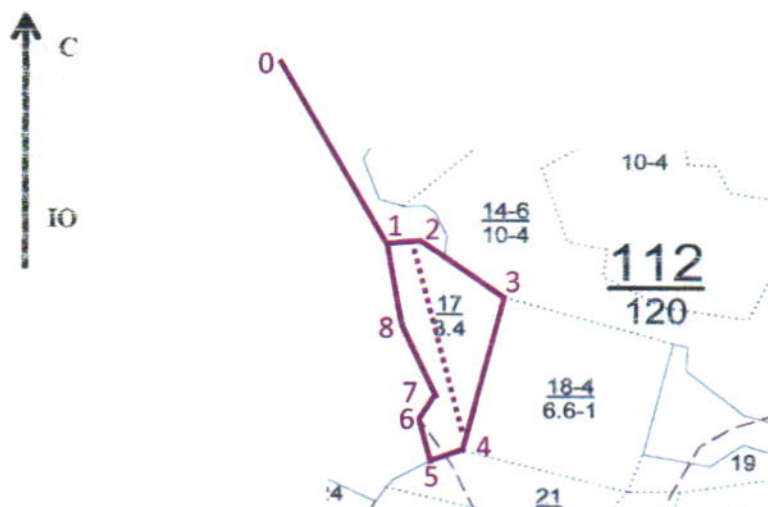
Мальцев А.А.



инженер-лесопатолог

Дата составления документа: 18.10.2017 года. Телефон: 8 (3532) 70-20-89.

Абрис участка
Кв. 112 выд. 17 площадь: 3,4 га.
Масштаб 1:10000



N выдела	Ленты (круговой площадки) перечета				
	№ ленты	Длина, м	Ширина, м	Радиус, м	Площадь, га
17	1	280	10	-	0,28

Номера точек	Координаты	Румбы линий	Длина, м
0->1	53.473811/48.706376	ЮВ 15,49°	300
1->2	-	СВ 87,81°	55
2->3	-	ЮВ 52,38°	135
3->4	-	ЮЗ 13,08°	220
4->5	-	ЮЗ 66,79°	50
5->6	-	СЗ 10,86°	60
6->7	-	СВ 27,07°	50
7->8	-	СЗ 20,86°	120
8->1	-	СЗ 9,31°	120

Условные обозначения:

граница обследованного участка



расположение лент



номера поворотных точек

1-8

привязка нулевой отметки к автомобильной дороге

0

Исполнитель работ по проведению лесопатологического обследования:

Мальцев А.А.

Мальцев

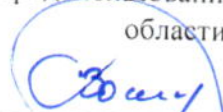
инженер-лесопатолог

Дата составления документа:

18.10.2017

года. Телефон: 8 (3532) 70-20-89.

УТВЕРЖДАЮ:
Руководитель управления охраны,
защиты и воспроизводства лесов
департамента лесного хозяйства
министерства лесного хозяйства,
охраны окружающей среды и
природопользования Самарской
области


В.В. Самаркин
« 01 » ноября 2017 г.

Акт
лесопатологического обследования № 10/2017-18
лесных насаждений Шигонского лесничества
Самарской области

Способ лесопатологического обследования: Инструментальный

Место проведения:

Участковое лесничество	Урочище (дача)	Квартал (кварталы)	Выдел (выделы)	Площадь, га
Кузькинское	-	130	27	2,3

Лесопатологическое обследование проведено на общей площади 2,3 га.

2. Инструментальное обследование лесного участка.

Уч. лесничество: Кузькинское, участок: - Кв. 130 выд. 27 ЛП выдел: -.

2.1. Фактическая таксационная характеристика лесного насаждения не соответствует таксационному описанию. Причины несоответствия: неравномерный состав и другие характеристики насаждения.

Ведомость лесных участков с выявленными несоответствиями таксационным описаниям приведена в приложении 1 к данному Акту.

2.2. Состояние насаждений: с нарушенной устойчивостью.

Причины повреждения: устойчивый низовой пожар 4-10 летней давности низкой интенсивности (код 866), засуха (код 830). Данные причины определены по следующим признакам: усыхание < 1/4 ветвей в кроне прошлых лет (код 111), ожог стволов пр. лет (камбий поврежден >3/4 окр. ствола) (код 329), ожог стволов пр. лет (камбий не поврежден) (код 327).

Заселено (отработано) стволовыми вредителями:

Вид вредителя	Порода	Встречаемость (% заселенных деревьев)	Степень заселения лесного насаждения (слабая, средняя, сильная)
-	-	-	-
-	-	-	-
-	-	-	-
-	-	-	-
-	-	-	-
-	-	-	-
-	-	-	-

Повреждено огнем:

Вид пожара	Порода	Состояние корневых лап		Состояние корневой шейки		Подсушивание луба	
		процент поврежденных огнем корней	процент деревьев с данным повреждением	ожог корневой шейки по окружности (1/4; 2/4; 3/4; более 3/4)	процент деревьев с данным повреждением	по окружности (1/4; 2/4; 3/4; более 3/4)	процент деревьев с данным повреждением
Устойчивый низовой пожар 4-10 летней давности низкой интенсивности	С	<3/4 / >3/4	0/0	<3/4 / >3/4	0/0	<3/4 / >3/4	1/1
	-	-	-	-	-	-	-
	-	-	-	-	-	-	-
	-	-	-	-	-	-	-
	-	-	-	-	-	-	-
	-	-	-	-	-	-	-
	-	-	-	-	-	-	-

Поражено болезнями:

Вид болезни	Порода	Встречаемость (% пораженных деревьев)	Степень заселения лесного насаждения (слабая, средняя, сильная)
-	-	-	-
-	-	-	-
-	-	-	-
-	-	-	-
-	-	-	-
-	-	-	-

2.3. Выборке подлежит 14 % деревьев по запасу,
 в том числе:
 ослабленных 0 %
 сильно ослабленных 0 %
 усыхающих 0 %
 свежего сухостоя 0 %,
 в том числе: свежего ветровала 0 %,
 свежего бурелома 0 %,
 старого сухостоя 14 %,
 в том числе: старого ветровала 11 %,
 старого бурелома 0 %,
 аварийных 0 %.

2.4. Полнота лесного насаждения после уборки деревьев, подлежащих рубке, составит 0,5.
 Критическая полнота для данной категории лесных насаждений составляет 0,3.

ЗАКЛЮЧЕНИЕ

С целью предотвращения негативных процессов или снижения ущерба от их воздействия назначено:

Участковое лесничество	Урочище (дача)	Квартал	Выдел	Площадь выдела, га	Вид мероприятия	Площадь мероприятия, га	Порода	Выбираемый запас на выдел, куб м	Крайние сроки проведения
Кузькинское	-	130	27	2,3	ВСП	2,3	С.	58	2018 год

Ведомость перечета деревьев, назначенных в рубку, и абрис лесного участка прилагаются (приложение 2 и 3 к данному акту).

Меры по обеспечению возобновления: -.

Мероприятия, необходимые для предупреждения повреждения или поражения смежных насаждений: своевременное проведение проектируемых мероприятий, надзор за санитарным и лесопатологическим состоянием.

Сведения для расчета степени повреждения:

год образования старого сухостоя: 2010-2013

основные причины повреждения древесины: засуха, устойчивый низовой пожар 4-10 летней давности низкой интенсивности

Дата проведения обследований: 17.09.2017 года.

Исполнитель работ по проведению лесопатологического обследования:

инженер-лесопатолог

Мальцев А.А.

Мальцев

Ведомость
лесных участков с выявленными несоответствиями таксационным описаниям

Источник данных	Год проведения лесосурьейства	Номер квартала	Номер выдела	Площадь выдела, га	Целевое назначение лесов	Категория защитных лесов	Номер лесопатологического выдела	Площадь выдела	Лесопатологического выдела	Таксационная характеристика										Заложено пробных площадей			
										состав	порода	возраст, лет	средняя высота, м	средний диаметр, см	тип леса	тип условий место	полнота	бонитет	танас, куб м/га	количество, шт	общая площадь, га		
ТО	2015	130	27	2,3	Защитные	Запретные полосы, расположенные вдоль водных объектов	-	-	-	10С	Сосна	53	19	20	СД	С2	0,7	1	220	-	-	-	-
Ф	2017	130	27	2,3	Защитные	Запретные полосы, расположенные вдоль водных объектов	-	-	-	10С	Сосна	53	19	27	СД	С2	0,6	1	180	1	2,3	-	-

Примечание:
ТО - таксационные описания
Ф - фактическая характеристика лесного насаждения
Исполнитель работ по проведению лесопатологического обследования:
Мальцев А.А. инженер-лесопатолог

Результаты проведения лесопатологического обследования
лесных насаждений за 17.9.2017 года
Субъект Российской Федерации: Самарская область, Лесничество (лесопарк) Шигонское.
Участковое лесничество: Кузьянское. Урочище (лесная дача):

1	2	3	4	5	6	7	Таксационная характеристика лесного насаждения								17	Распределение деревьев по категориям состояния, % от запаса										Назначенные мероприятия							
							8	9	10	11	12	13	14	15		16	18	19	20	21	22	23	24	25	26	27	28	31	32	33	34		
Номер квартала	Номер выдела	Площадь выдела, га	Целевое назначение лесов	Категория защитных лесов	Номер лесопатологического выдела	Площадь лесопатологического выдела, га	состав	попоя	возраст	средняя высота, м	средний диаметр, см	тип леса	полнота	бонитет	запас, куб. м/га	без признаков ослабления	ослабленные	сильно ослабленные	усыхающие	свежий сухостой	старый сухостой	свежий ветровал	старый ветровал	свежий бурелом	старый бурелом	аварийные деревья	Признаки повреждения деревьев	Доля поврежденных деревьев, %	Причина ослабления, повреждения	Подожит рубке, %	вид	площадь, га	
130	27	2,3	Защитные	защитные полосы, расположенные вдоль водных объектов	-	-	10С	Всего	53	19*	27*	СД	0,6*	1	180*	17	18	19	20	21	22	23	24	25	26	27	28	29	30	31	32	33	34
																84	2				3	11					111, 329, 327	16	866, 830	14		ВСП	2,3
																84	2				3	11					111, 329, 327	16	830, 866	14			

Показатели, не соответствующие таксационному описанию отмечаются "*". Расшифровка кодов причин и признаков указана в акте
Исполнитель работ по проведению лесопатологического обследования:

Мальцев А. А. инженер-лесопатолог

Дата составления документа: 28.09.2017 года Телефон: 8(3532) 70-20-89.

Ведомость перечета деревьев назначенных в рубку

ВРЕМЕННАЯ ПРОБНАЯ ПЛОЩАДЬ № _____

Субъект Российской Федерации: Самарская область.
Лесничество (лесопарк): Шигонское. Квартал: 130. Выдел: 27.
Площадь: 2,3 га.
Номер очага вредных организмов б/н. Размер пробной площади: 2,3 га.
Таксационная характеристика:
тип леса: СД; состав: 10С; возраст: 53 лет; бонитет: 1.
полнота: 0,6; запас на га: 180; возобновление: отсутствует.
Время и причина ослабления лесного насаждения:
Причины повреждения: устойчивый низовой пожар 4-10 летней давности низкой интенсивности (код 866), засуха (код 830). Данные причины определены по следующим признакам: усыхание < 1/4 ветвей в кроне прошлых лет (код 111), ожог стволов пр. лет (камбий поврежден >3/4 окр. ствола) (код 329), ожог стволов пр. лет (камбий не поврежден) (код 327).
Тип очага вредных организмов: -.
Фаза развития очага вредных организмов: -.
Состояние лесного насаждения, намечаемые мероприятия:
Состояние насаждений: с нарушенной устойчивостью. Средневзвешенная категория состояния насаждения 1,58.
Намечаемое мероприятие: ВСП.

Исполнитель работ по проведению лесопатологического обследования:

Мальцев А.А. *А.А. Мальцев* инженер-лесопатолог

Дата составления документа: 18.10.2014 года. Телефон 8 (3532) 70-20-89

ВЕДОМОСТЬ ПЕРЕЧЕТА ДЕРЕВЬЕВ

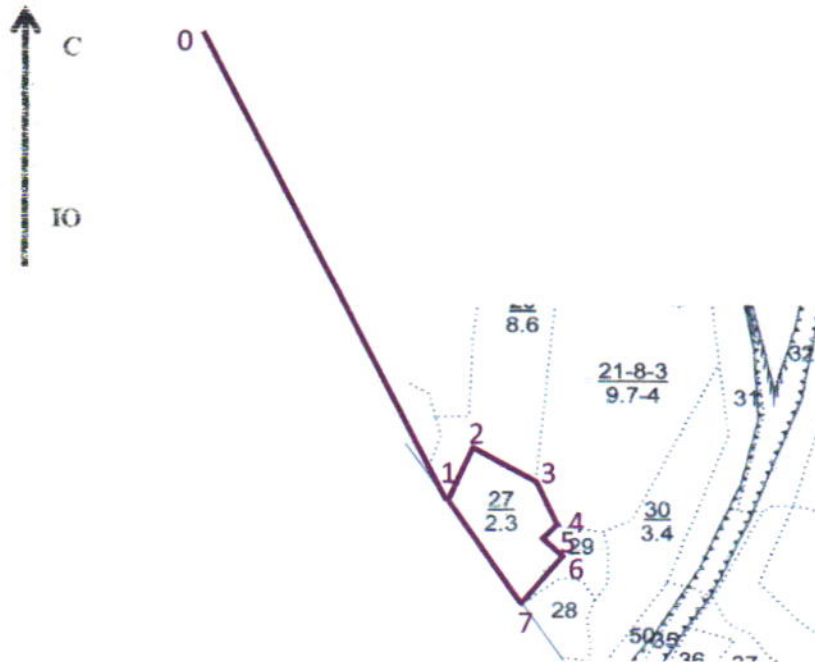
Порода: С I разряд к с 1,58

Ступени толщины см	Количество деревьев по категориям состояния, шт																Всего деревьев по ступеням толщины	
	I	II	III	IV		V		VI			ветровал, бурелом			аварийные деревья			шт.	в том числе подлежат рубке, %
				НЗ	З	НЗ	З	НЗ	З	О	НЗ	З	О	НЗ	З	О		
1	2	3	4	5	6	7	8	9	10	11	12	13	14	15	16	17	18	19
12								1			30						31	5,3
16								1			35						36	6,1
20											54						54	9,2
24	113							1			37						151	6,5
28	110							15									125	2,6
32	92										1						93	0,2
36	57	3															60	
40	32	4															36	0,7
-																		
-																		
итого, шт	404	7						18			157						586	30,5
итого, %	68,9	1,2						3,1			26,8						100,0	30,5
итого, куб.м	354,3	10,4						11,7			46,7						423,1	15,3
итого, куб.%	84	2						3			11						100	15

Абрис участка

Масштаб 1:10000

Кв. 130 выд. 27 площадь: 2,3 га.



N выдела	Ленты (круговой площадки) перечета				
	Сплошной перечет	Длина, м	Ширина, м	Радиус, м	Площадь, га
27	Сплошной перечет				2,30

Номера точек	Координаты	Румбы линий	Длина, м
0->1	53.456007/ 48.792355	ЮВ 29,05°	715
1->2	-	СВ 23,56°	80
2->3	-	ЮВ 61,97°	100
3->4	-	ЮВ 21,01°	70
4->5	-	ЮЗ 44,7°	30
5->6	-	ЮВ 48,2°	45
6->7	-	ЮЗ 34,62°	90
7->1	-	СЗ 32,71°	165

Условные обозначения:

граница обследованного участка



номера поворотных точек

1-7

привязка нулевой отметки к квартальной просеке

0

Исполнитель работ по проведению лесопатологического обследования:

Мальцев А.А.

Мальцев

инженер-лесопатолог

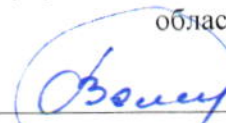
Дата составления документа:

18.10.2017

года. Телефон: 8 (3532) 70-20-89.

УТВЕРЖДАЮ:

Руководитель управления охраны,
защиты и воспроизводства лесов
департамента лесного хозяйства
министерства лесного хозяйства,
охраны окружающей среды и
природопользования Самарской
области



В.В. Самаркин

« 01 » ноября 2017 г.

Акт

лесопатологического обследования № 10/2017-19
лесных насаждений Шигонского лесничества
Самарской области

Способ лесопатологического обследования: Инструментальный

Место проведения:

Участковое лесничество	Урочище (дача)	Квартал (кварталы)	Выдел (выделы)	Площадь, га
Кузькинское	-	134	14	1,5

Лесопатологическое обследование проведено на общей площади 1,5 га.

2. Инструментальное обследование лесного участка.

Уч. лесничество: Кузькинское, участок: - Кв. 134 выд. 14 ЛП выдел: -.

2.1. Фактическая таксационная характеристика лесного насаждения не соответствует таксационному описанию. Причины несоответствия: неравномерный состав и другие характеристики насаждения.

Ведомость лесных участков с выявленными несоответствиями таксационным описаниям приведена в приложении 1 к данному Акту.

2.2. Состояние насаждений: с утраченной устойчивостью.

Причины повреждения: засуха (код 830). Данные причины определены по следующим признакам: усыхание < 1/4 ветвей в кроне прошлых лет (код 111), усыхание от 1/4 до 1/2 ветвей в кроне прошлых лет (код 112).

Заселено (отработано) стволовыми вредителями:

Вид вредителя	Порода	Встречаемость (% заселенных деревьев)	Степень заселения лесного насаждения (слабая, средняя, сильная)
-	-	-	-
-	-	-	-
-	-	-	-
-	-	-	-
-	-	-	-
-	-	-	-

Повреждено огнем:

Вид пожара	Порода	Состояние корневых лап		Состояние корневой шейки		Подсушивание луба	
		процент поврежденных огнем корней	процент деревьев с данным повреждением	ожог корневой шейки по окружности (1/4; 2/4; 3/4; более 3/4)	процент деревьев с данным повреждением	по окружности (1/4; 2/4; 3/4; более 3/4)	процент деревьев с данным повреждением
-	-	-	-	-	-	-	-
-	-	-	-	-	-	-	-
-	-	-	-	-	-	-	-
-	-	-	-	-	-	-	-
-	-	-	-	-	-	-	-
-	-	-	-	-	-	-	-
-	-	-	-	-	-	-	-
-	-	-	-	-	-	-	-

Поражено болезнями:

Вид болезни	Порода	Встречаемость (% пораженных деревьев)	Степень заселения лесного насаждения (слабая, средняя, сильная)
-	-	-	-
-	-	-	-
-	-	-	-
-	-	-	-
-	-	-	-
-	-	-	-

2.3. Выборке подлежит 47 % деревьев по запасу,

в том числе:

ослабленных 0 %

сильно ослабленных 0 %

усыхающих 0 %

свежего сухостоя 0 %,

в том числе: свежего ветровала 0 %,

свежего бурелома 0 %,

старого сухостоя 47 %,

в том числе: старого ветровала 47 %,

старого бурелома 0 %,

аварийных 0 %.

2.4. Полнота лесного насаждения после уборки деревьев, подлежащих рубке, составит 0,2. Критическая полнота для данной категории лесных насаждений составляет 0,3.

ЗАКЛЮЧЕНИЕ

С целью предотвращения негативных процессов или снижения ущерба от их воздействия назначено:

Участковое лесничество	Урочище (дача)	Квартал	Выдел	Площадь выдела, га	Вид мероприятия	Площадь мероприятия, га	Порода	Выбираемый запас на выдел, куб. м	Крайние сроки проведения
Кузькинское	-	134	14	1,5	УНД	1,5	Б, Дн, Ос.	28	2018 год

Ведомость перечета деревьев, назначенных в рубку, и абрис лесного участка прилагаются (приложение 2 и 3 к данному акту).

Меры по обеспечению возобновления: содействие естественному возобновлению.

Мероприятия, необходимые для предупреждения повреждения или поражения смежных насаждений: своевременное проведение проектируемых мероприятий, надзор за санитарным и лесопатологическим состоянием.

Сведения для расчета степени повреждения:

год образования старого сухостоя: 2010-2012

основные причины повреждения древесины: засуха

Дата проведения обследований: 16.09.2017 года.

Исполнитель работ по проведению лесопатологического обследования:
инженер-лесопатолог

Мальцев А.А.



Ведомость
лесных участков с выявленными несоответствиями таксационным описаниям

Источник данных	Год проведения лесосурьейства	Номер квартала	Номер выдела	Площадь выдела, га	Целевое назначение лесов	Категория защитных лесов	Номер лесопатологического выдела	Площадь лесопатологического выдела	Таксационная характеристика										Заложено пробных площадей					
									состав	попада	возраст, лет	средняя высота, м	средний диаметр, см	тип леса	тип условий место	полнота	бонитет	запас, куб. м/га	количество, шт.	общая площадь, га				
ТО	2015	134	14	1,5	Защитные	Леса, расположенные в пустынных, полупустынных, лесостепных, лесотундровых зонах, степях, горах			5ДН4ОС1Б	Дуб низкостволь ный, осина, береза	60	18	28	ДОРЛ	В2	0,3	3	90						
Ф	2017	134	14	1,5	Защитные	Леса, расположенные в пустынных, полупустынных, лесостепных, лесотундровых зонах, степях, горах			4Б3Дл2Кл1 Ос	Береза, дуб низкостволь ный, клен, осина	60	13	17	ДОРЛ	В2	0,3	3	40	1	1,5				

Примечание:

ТО - таксационные описания

Ф - фактическая характеристика лесного насаждения

Исполнитель работ по проведению лесопатологического обследования:

Мальцев А.А.



инженер-лесопатолог

Результаты проведения лесопатологического обследования
лесных насаждений за 16.9.2017 года

Субъект Российской Федерации: Самарская область. Лесничество (лесопарк) Шигонское
Участковое лесничество: Кузьянское. Урочище (лесная дача) -

1	2	3	4	5	6	7	Таксационная характеристика лесного насаждения										Распределение деревьев по категориям состояния, % от запаса										Назначенные мероприятия								
							8	9	10	11	12	13	14	15	16	17	18	19	20	21	22	23	24	25	26	27	28	29	30	31	32	33	34		
Номер квартала	Номер выдела	Площадь выдела, га	Целевое назначение лесов	Категория защитных лесов	Номер лесопатологического выдела	Площадь лесопатологического выдела, га	состав	порода	возраст	средняя высота, м	средний диаметр, см	тип леса	полнота	бонитет	запас, куб. м/га	число деревьев на проб. шт.	бел признаков ослабления	ослабленные	сильно ослабленные	умывающие	свежий сухойстой	старый сухойстой	свежий ветровал	старый ветровал	свежий бурелом	старый бурелом	аварийные деревья	Признаки повреждения деревьев	Доля поврежденных деревьев, %	Причина ослабления, повреждения	Полжежит рубек, %	вид	площадь, га		
134	14	1,5	Защитные	леса, расположенные в пустынных, лесотундровых зонах, степях, горях	-	-	4БзДпн2Кл1Ос*	Всего	60	13*	17*	ДОР Д	0,3	3	40*	203	43	9	1									111. 112	57	830	47				
								Б*	-	-	-	-	-	-	-	55	5	6	2								111. 112	95	830	87					
								Дп	-	-	-	-	-	-	-	73	72	21									111	28	830	7			УИД	1,5	
								Кл	-	-	-	-	-	-	-	53	100																		
								Ос	-	-	-	-	-	-	-	22	54												46	830	46				

Показатели, не соответствующие таксационному описанию отмечаются "**". Расшифровка кодов причин и признаков указана в акте
Исполнитель работ по проведению лесопатологического обследования

Мальцев А. А.

инженер-лесопатолог

Дата составления документа: 18.10.2017 года Телефон: 8 (3532) 70-20-89.

Ведомость перечета деревьев назначенных в рубку

ВРЕМЕННАЯ ПРОБНАЯ ПЛОЩАДЬ № _____

Субъект Российской Федерации: Самарская область.
Лесничество (лесопарк): Шигонское. Квартал: 134. Выдел: 14.
Площадь: 1,5 га.
Номер очага вредных организмов б/н. Размер пробной площади: 1,5 га.
Таксационная характеристика:
тип леса: ДОРЛ; состав: 4Б3Дн2Кл1Ос; возраст: 60 лет; бонитет: 3.
полнота: 0,3; запас на га: 40; возобновление: отсутствует.
Время и причина ослабления лесного насаждения:
Причины повреждения: засуха (код 830). Данные причины определены по следующим признакам: усыхание < 1/4 ветвей в кроне прошлых лет (код 111), усыхание от 1/4 до 1/2 ветвей в кроне прошлых лет (код 112).
Тип очага вредных организмов: -.
Фаза развития очага вредных организмов: -.
Состояние лесного насаждения, намечаемые мероприятия:
Состояние насаждений: с утраченной устойчивостью. Средневзвешенная категория состояния насаждения 2,76.
Намечаемое мероприятие: УНД.

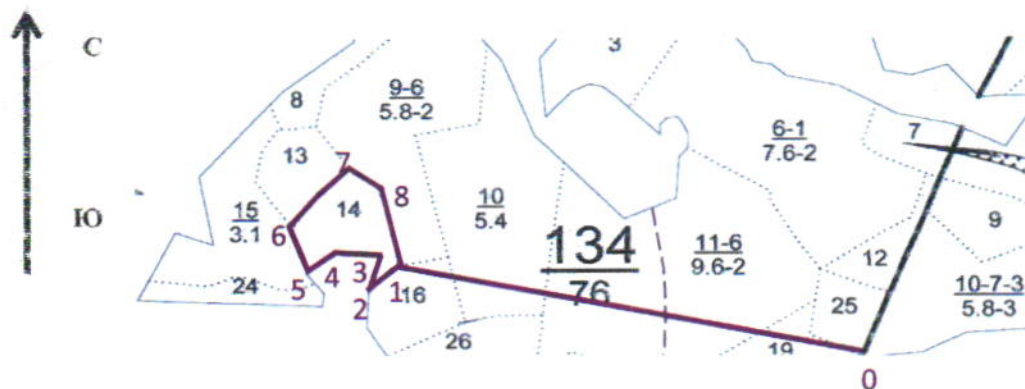
Исполнитель работ по проведению лесопатологического обследования:

Мальцев А.А. Мальцев инженер-лесопатолог

Дата составления документа: 18.10.2017 года. Телефон: 8 (3532) 70-20-89.

Ступени толщины см	Количество деревьев по категориям состояния, шт.																Всего деревьев по ступеням толщины		
	I	II	III	IV		V		VI			ветровал, бурелом			аварийные деревья			шт.	в том числе подлежат рубке, %	
				НЗ	З	НЗ	З	НЗ	З	О	НЗ	З	О	НЗ	З	О			
1	2	3	4	5	6	7	8	9	10	11	12	13	14	15	16	17	18	19	
12	19																	19	
24											3							3	13,6
-																			
-																			
-																			
-																			
-																			
-																			
итого, шт	19										3							22	13,6
итого, %	86,4										13,6							100,0	13,6
итого, куб м	1,7										1,5							3,2	45,7
итого, куб,%	54										46							100	46

Абрис участка
Кв. 134 выд. 14 площадь: 1,5 га.
Масштаб 1:10000



№ выдела	Ленты (круговой площадки) перечета				
	Сплошной перечет	Длина, м	Ширина, м	Радиус, м	Площадь, га
14	Сплошной перечет				1,50

Номера точек	Координаты	Румбы линий	Длина, м
0->1	53.449916/48.762961	СЗ 76,93°	630
1->2	-	ЮЗ 45,45°	60
2->3	-	СВ 15,53°	60
3->4	-	ЮЗ 88,85°	65
4->5	-	ЮЗ 57,37°	50
5->6	-	СЗ 19,56°	70
6->7	-	СВ 41,66°	120
7->8	-	ЮВ 55,09°	60
8->1	-	ЮВ 13,06°	120

Условные обозначения:

граница обследованного участка

номера поворотных точек

привязка нулевой отметки к квартальной просеке

исполнитель работ по проведению лесопатологического обследования:

Мальцев А.А.

Мальцев


инженер-лесопатолог

Дата составления документа: 18.10.2017

года. Телефон: 8 (3532) 70-20-89.

УТВЕРЖДАЮ:

Руководитель управления охраны,
защиты и воспроизводства лесов
департамента лесного хозяйства
министерства лесного хозяйства,
охраны окружающей среды и
природопользования Самарской
области


В.В. Самаркин
« 01 » Ноября 2017 г.

Акт
лесопатологического обследования № 10/2017-20
лесных насаждений Шигонского лесничества
Самарской области

Способ лесопатологического обследования: Инструментальный

Место проведения:

Участковое лесничество	Урочище (дача)	Квартал (кварталы)	Выдел (выделы)	Площадь, га
Кузькинское	-	135	8	3,8

Лесопатологическое обследование проведено на общей площади 3,8 га.

2. Инструментальное обследование лесного участка.

Уч. лесничество: Кузькинское, участок: - Кв. 135 выд. 8 ЛП выдел: -

2.1. Фактическая таксационная характеристика лесного насаждения не соответствует таксационному описанию. Причины несоответствия:
неравномерный состав и другие характеристики насаждения.

Ведомость лесных участков с выявленными несоответствиями таксационным описаниям приведена в приложении 1 к данному Акту.

2.2. Состояние насаждений: с нарушенной устойчивостью.

Причины повреждения: засуха (код 830). Данные причины определены по следующим признакам: усыхание < 1/4 ветвей в кроне прошлых лет (код 111), усыхание от 1/4 до 1/2 ветвей в кроне прошлых лет (код 112).

Заселено (отработано) стволовыми вредителями:

Вид вредителя	Порода	Встречаемость (% заселенных деревьев)	Степень заселения лесного насаждения (слабая, средняя, сильная)
-	-	-	-
-	-	-	-
-	-	-	-
-	-	-	-
-	-	-	-
-	-	-	-

Повреждено огнем:

Вид пожара	Порода	Состояние корневых лап		Состояние корневой шейки		Подсушивание луба	
		процент поврежденных огнем корней	процент деревьев с данным повреждением	ожог корневой шейки по окружности (1/4; 2/4; 3/4, более 3/4)	процент деревьев с данным повреждением	по окружности (1/4; 2/4; 3/4, более 3/4)	процент деревьев с данным повреждением
-	-	-	-	-	-	-	-
-	-	-	-	-	-	-	-
-	-	-	-	-	-	-	-
-	-	-	-	-	-	-	-
-	-	-	-	-	-	-	-
-	-	-	-	-	-	-	-
-	-	-	-	-	-	-	-

Поражено болезнями:

Вид болезни	Порода	Встречаемость (% пораженных деревьев)	Степень заселения лесного насаждения (слабая, средняя, сильная)
-	-	-	-
-	-	-	-
-	-	-	-
-	-	-	-
-	-	-	-
-	-	-	-

2.3. Выборке подлежит 31 % деревьев по запасу,
в том числе:

ослабленных 0 %

сильно ослабленных 0 %

усыхающих 0 %

свежего сухостоя 0 %,

в том числе: свежего ветровала 0 %,

свежего бурелома 0 %,

старого сухостоя 31 %,

в том числе: старого ветровала 12 %,

старого бурелома 0 %,

аварийных 0 %.

2.4. Полнота лесного насаждения после уборки деревьев, подлежащих рубке, составит 0,5.
Критическая полнота для данной категории лесных насаждений составляет 0,3.

ЗАКЛЮЧЕНИЕ

С целью предотвращения негативных процессов или снижения ущерба от их воздействия
назначено:

Участковое лесничество	Урочище (дана)	Квартал	Выдел	Площадь выдела, га	Вид мероприятия	Площадь мероприятия, га	Порода	Выбираемый запас на выдел, куб. м	Крайние сроки проведения
Кузькинское	-	135	8	3,8	ВСП	3,8	Дн, Б, Ос, Кл	200	2018 год

Ведомость перечета деревьев, назначенных в рубку, и абрис лесного участка
прилагаются (приложение 2 и 3 к данному акту).

Меры по обеспечению возобновления: естественное возобновление.

Мероприятия, необходимые для предупреждения повреждения или поражения смежных
насаждений: своевременное проведение проектируемых мероприятий,
надзор за санитарным и лесопатологическим состоянием.

Сведения для расчета степени повреждения:
год образования старого сухостоя: 2011-2013
основные причины повреждения древесины: засуха

Дата проведения обследований: 16.09.2017 года.

Исполнитель работ по проведению лесопатологического обследования:

инженер-лесопатолог

Мальцев А.А.



Источник данных	Год проведения лесоустройства	Номер квартала	Номер выдела	Площадь выдела, га	Целевое назначение лесов	Категория защитных лесов	Номер лесопатологического выдела	Площадь лесопатологического выдела	Таксационная характеристика										Заложено пробных площадей					
									состав	попорода	возраст, лет	средняя высота, м	средний диаметр, см	тип леса	тип условий место	плотность	бонитет	запас, куб. м/га	количество, шт.	общая площадь, га				
ТО	2015	135	8	3,8	Защитные	Леса, расположенные в пустынных, полупустынных, лесостепных, лесотундровых зонах, степях, горах			4Б3ОС3ДН	Береза, осина, дуб низкоствольный	80	24	32	ДОРЛ	Д2	0,4	2	100						
Ф	2017	135	8	3,8	Защитные	Леса, расположенные в пустынных, полупустынных, лесостепных, лесотундровых зонах, степях, горах			4Б3Дн2Ос1 Кл	Береза, дуб низкоствольный, осина, клен	80	20	27	ДОРЛ	Д2	0,8	2	170	1	0,4				

Примечание

ТО - таксационные описания

Ф - фактическая характеристика лесного насаждения

Исполнитель работ по проведению лесопатологического обследования:

Мальцев А.А.



инженер-лесопатолог

Результаты проведения лесопатологического обследования
лесных насаждений за 16.9.2017 года.
Субъект Российской Федерации: Самарская область. Лесничество (лесопарк): Шигонское.
Участковое лесничество: Кузьянское Урочище (лесная дача):

1	2	3	4	5	6	7	Таксационная характеристика лесного насаждения								Распределение деревьев по категориям состояния, % от запаса										Назначенные мероприятия								
							8	9	10	11	12	13	14	15	16	17	18	19	20	21	22	23	24	25	26	27	28	29	30	31	32	33	34
Номер квартала	Номер выдела	Площадь выдела, га	Целевое назначение лесов	Категория защитных лесов	Номер лесопатологического выдела	Площадь лесопатологического выдела, га	состав	попоя	возраст	средняя высота, м	средний диаметр, см	тип леса	плотота	бонитет	запас, куб. м/га	число деревьев на пробе, шт.	без признаков ослабления	ослабленные	сильно ослабленные	усыхающие	свежий сухойстой	старый сухойстой	свежий ветровал	старый ветровал	свежий бурелом	старый бурелом	аварийные деревья	Признаки повреждения деревьев	Доля поврежденных деревьев, %	Причина ослабления, повреждения	Подлежит рубке, %	вид	площадь, га
135	8	3,8	Защитные	Леса, расположенные в пустынных, полупустынных, лесостепных, лесотундровых зонах, степях, горах	-	-	4Б3Лп2Ос1Кп*	Всего	80	20*	27*	ДОР Л	0,8*	2	170*	100	25	4	16	24	-	36	20	-	-	-	112, 112	75	830	31	-	-	-
								Б*	-	-	-	-	-	-	-	26	4	16	24	-	36	20	-	-	-	-	112, 111	96	830	56	-	-	-
								Дп	-	-	-	-	-	-	-	33	33	43	12	3	7	2	-	-	-	111, 112	67	830	9	-	-	ВСП	3,8
								Ос	-	-	-	-	-	-	-	12	25	44	-	-	13	18	-	-	-	111	75	830	31	-	-	-	-
								Кл	-	-	-	-	-	-	-	29	93	2	-	-	5	-	-	-	-	111	7	830	5	-	-	-	-

Показатели, не соответствующие таксационному описанию отмечаются "х". Расшифровка кодов причин и признаков указана в акте
Исполнитель работ по проведению лесопатологического обследования

Мальцев А. А. инженер-лесопатолог

Дата составления документа: 18.09.2017 года Телефон: 8 (3532) 70-20-89

Ведомость перечета деревьев назначенных в рубку

ВРЕМЕННАЯ ПРОБНАЯ ПЛОЩАДЬ № _____

Субъект Российской Федерации: Самарская область.

Лесничество (лесопарк): Шигонское. Квартал: 135. Выдел: 8

Площадь: 3,8 га.

Номер очага вредных организмов б/н. Размер пробной площади: 0,4 га.

Таксационная характеристика:

тип леса: ДОРЛ; состав: 4Б3Дн2Ос1Кл; возраст: 80 лет, бонитет: 2.

полнота: 0,8; запас на га: 170; возобновление: редкое, состав: 8КЛ2В, 1,2 тыс шт. на га.

Время и причина ослабления лесного насаждения:

Причины повреждения: засуха (код 830). Данные причины определены по следующим признакам: усыхание < 1/4 ветвей в кроне прошлых лет (код 111), усыхание от 1/4 до 1/2 ветвей в кроне прошлых лет (код 112).

Тип очага вредных организмов: -

Фаза развития очага вредных организмов: -

Состояние лесного насаждения, намечаемые мероприятия:

Состояние насаждений: с нарушенной устойчивостью.

Намечаемое мероприятие: ВСП.

Средневзвешенная категория состояния насаждения 2,85.

Исполнитель работ по проведению лесопатологического обследования

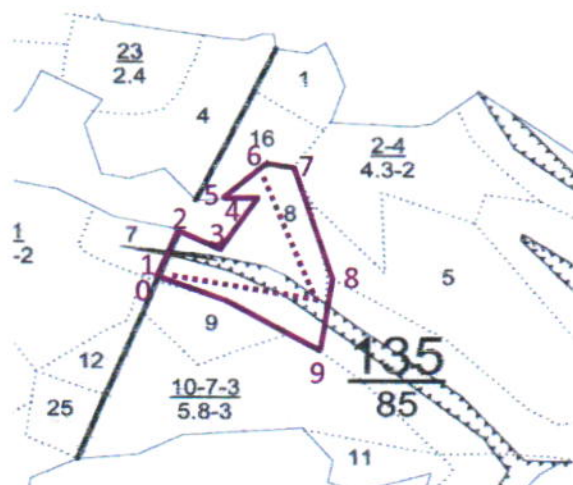
Мальцев А.А.



инженер-лесопатолог

Дата составления документа: 18.10.2017 года. Телефон 8 (3532) 70-20-89.

Абрис участка
Кв. 135 выд. 8 площадь: 3,8 га.
Масштаб 1:10000



N выдела	Ленты (круговой площадки) перечета				
	№ ленты	Длина, м	Ширина, м	Радиус, м	Площадь, га
8	1	400	10	-	0,40

Номера точек	Координаты	Румбы линий	Длина, м
0->1	53.452448/ 48.764166		
1->2	-	СВ 19,68°	70
2->3	-	ЮВ 64,22°	60
3->4	-	СВ 30,86°	90
4->5	-	ЮЗ 88,62°	50
5->6	-	СВ 47,88°	70
6->7	-	ЮВ 79,85°	40
7->8	-	ЮВ 20,36°	170
8->9	-	ЮВ 10,56°	100
9->1	-	ЮЗ 4,31°	240

Условные обозначения:

граница обследованного участка



расположение лент



номера поворотных точек

1-9

привязка нулевой отметки к квартальной просеке

0

Исполнитель работ по проведению лесопатологического обследования:

Мальцев А.А.

Мальцев

инженер-лесопатолог

Дата составления документа:

18.10.2017

года. Телефон: 8 (3532) 70-20-89.

УТВЕРЖДАЮ:

Руководитель управления охраны,
защиты и воспроизводства лесов
департамента лесного хозяйства
министерства лесного хозяйства,
охраны окружающей среды и
природопользования Самарской
области

В.В. Самаркин

« 01 » ноября 2017 г.

Акт

лесопатологического обследования № 10/2017 - 21
лесных насаждений Шигонского лесничества
Самарской области

Способ лесопатологического обследования: Инструментальный

Место проведения:

Участковое лесничество	Урочище (дача)	Квартал (кварталы)	Выдел (выделы)	Площадь, га
Львовское	-	14	11	5

Лесопатологическое обследование проведено на общей площади 5 га.

2. Инструментальное обследование лесного участка.

Уч. лесничество: Львовское, участок: - Кв. 14 вид. 11 ЛП выдел: -.

2.1. Фактическая таксационная характеристика лесного насаждения не соответствует таксационному описанию. Причины несоответствия:

неравномерный состав и другие характеристики насаждения.

Ведомость лесных участков с выявленными несоответствиями таксационным описаниям приведена в приложении 1 к данному Акту.

2.2. Состояние насаждений: с нарушенной устойчивостью.

Причины повреждения: засуха (код 830). Данные причины определены по следующим признакам: усыхание < 1/4 ветвей в кроне прошлых лет (код 111), усыхание от 1/4 до 1/2 ветвей в кроне прошлых лет (код 112).

Заселено (отработано) стволовыми вредителями:

Вид вредителя	Порода	Встречаемость (% заселенных деревьев)	Степень заселения лесного насаждения (слабая, средняя, сильная)
-	-	-	-
-	-	-	-
-	-	-	-
-	-	-	-
-	-	-	-
-	-	-	-

Повреждено огнем:

Вид пожара	Порода	Состояние корневых лап		Состояние корневой шейки		Подсушивание луба	
		процент поврежденных огнем корней	процент деревьев с данным повреждением	ожог корневой шейки по окружности (1/4; 2/4; 3/4; более 3/4)	процент деревьев с данным повреждением	по окружности (1/4; 2/4; 3/4; более 3/4)	процент деревьев с данным повреждением
-	-	-	-	-	-	-	-
-	-	-	-	-	-	-	-
-	-	-	-	-	-	-	-
-	-	-	-	-	-	-	-
-	-	-	-	-	-	-	-
-	-	-	-	-	-	-	-
-	-	-	-	-	-	-	-

Поражено болезнями:

Вид болезни	Порода	Встречаемость (% пораженных деревьев)	Степень заселения лесного насаждения (слабая, средняя, сильная)
-	-	-	-
-	-	-	-
-	-	-	-
-	-	-	-
-	-	-	-
-	-	-	-

2.3. Выборке подлежит 16 % деревьев по запасу,

в том числе:

ослабленных 0 %

сильно ослабленных 0 %

усыхающих 0 %

свежего сухостоя 0 %,

в том числе: свежего ветровала 0 %,

свежего бурелома 0 %,

старого сухостоя 16 %,

в том числе: старого ветровала 6 %,

старого бурелома 0 %,

аварийных 0 %.

2.4. Полнота лесного насаждения после уборки деревьев, подлежащих рубке, составит 0,5.

Критическая полнота для данной категории лесных насаждений составляет 0,3.

ЗАКЛЮЧЕНИЕ

С целью предотвращения негативных процессов или снижения ущерба от их воздействия назначено:

Участковое лесничество	Урочище (дача)	Квартал	Выдел	Площадь выдела, га	Вид мероприятия	Площадь мероприятия, га	Порода	Выбираемый запас на выдел, куб. м	Крайние сроки проведения
Львовское	-	14	11	5	ВСП	5	Дн.	88	2018 год

Ведомость перечета деревьев, назначенных в рубку, и абрис лесного участка прилагаются (приложение 2 и 3 к данному акту).

Меры по обеспечению возобновления: естественное возобновление.

Мероприятия, необходимые для предупреждения повреждения или поражения смежных насаждений: своевременное проведение проектируемых мероприятий, надзор за санитарным и лесопатологическим состоянием.

Сведения для расчета степени повреждения:

год образования старого сухостоя: 2011-2013

основные причины повреждения древесины: засуха

Дата проведения обследований: 15.09.2017 года.

Исполнитель работ по проведению лесопатологического обследования:

Заместитель начальника отдела ЗЛ и ГЛПМ

Танков Д.А.

Ведомость
лесных участков с выявленными несоответствиями таксационным описаниям

Источник данных	Год проведения лесоустройства	Номер квартала	Номер выдела	Площадь выдела, га	Целевое назначение лесов	Категория защитных лесов	Номер лесопатологического выдела	Площадь лесопатологического выдела	Таксационная характеристика										Заложено пробных площадей			
									состав	порода	возраст, лет	средняя высота, м	средний диаметр, см	тип леса	тип условий место	полнота	бонитет	запас, куб. м/га	количество, шт.	общая площадь, га		
ТО	2015	14	11	5	Защитные	Леса, расположенные в пустошных, полупустынных, лесостепных, лесотундровых зонах, степях, горах	-	-	10ДН	Дуб низкорослый	90	17	26	СТЗЛ	С2	0,4	4	100				
Ф	2017	14	11	5	Защитные	Леса, расположенные в пустошных, полупустынных, лесостепных, лесотундровых зонах, степях, горах	-	-	10ДН	Дуб низкорослый	90	16	28	СТЗЛ	С2	0,6	4	110	1	0,4		

Примечание:
ТО - таксационные описания
Ф - фактическая характеристика лесного насаждения

Исполнитель работ по проведению лесопатологического обследования:

Танков Д.А.

Заместитель начальника отдела ЗЛ и ГЛПМ

Результаты проведения лесопатологического обследования
лесных насаждений за 15.9.2017 года

Субъект Российской Федерации: Самарская область. Лесничество (лесопарк): Шигонское.
Участковое лесничество: Львовское. Урочище (лесная дача): -

1	2	3	4	5	6	7	8	Таксационная характеристика лесного насаждения								17	Распределение деревьев по категориям состояния, % от запаса										31	32	33	34					
								состав	порода	возраст	средняя высота, м	средний диаметр, см	тип леса	полнота	бонитет		запас, куб. м/га	число деревьев на пробе, шт.	без признаков ослабления	ослабленные	сильно ослабленные	усыхающие	свежий сухойстой	старый сухойстой	свежий нетривал	старый нетривал					свежий бурелом	старый бурелом	аварийные деревья	Признаки повреждения деревьев	Доля поврежденных деревьев, %
14	11	5	Зашитные	Леса, расположенные в пустынных, полупустынных, лесостепных, лесотундровых зонах, степях, горах	Категория защитных лесов	Номер лесопатологического выдела	Площадь выдела, га	10/1н	8	9	10	11	12	13	14	15	16	17	18	19	20	21	22	23	24	25	26	27	28	29	30	31	32	33	34
											90	16*	28*	СТЗЛ	0,6*	4	110	73	7	54	23			10		6			111, 112	93	830	16			
										Всего								73	7	54	23		10		6			111, 112	93	830	16			ВСР	5
										Дн								73	7	54	23		10		6			111, 112	93	830	16				

Показатели, не соответствующие таксационному описанию отмечаются "н". Расшифровка кодов причин и признаков указана в акте.
Исполнитель работ по проведению лесопатологического обследования

Танков Д.А. 
Дата составления документа: 15.09.2017 года. Телефон: 8 (3532) 70-20-89

Заместитель начальника отдела ЗЛ и ГЛПМ

Ведомость перечета деревьев назначенных в рубку

ВРЕМЕННАЯ ПРОБНАЯ ПЛОЩАДЬ № ____

Субъект Российской Федерации: Самарская область.

Лесничество (лесопарк): Шигонское. Квартал: 14. Выдел: 11.

Площадь: 5 га.

Номер очага вредных организмов б/н. Размер пробной площади: 0,4 га.

Таксационная характеристика:

тип леса: СТЗЛ; состав: 10Дн; возраст: 90 лет; бонитет: 4.

полнота: 0,6; запас на га: 110; возобновление: редкое, состав: 5ОС5КЛО, 0,5 тыс шт. на га.

Время и причина ослабления лесного насаждения:

Причины повреждения: засуха (код 830). Данные причины определены по следующим признакам: усыхание < 1/4 ветвей в кроне прошлых лет (код 111), усыхание от 1/4 до 1/2 ветвей в кроне прошлых лет (код 112).

Тип очага вредных организмов: -

Фаза развития очага вредных организмов: -

Состояние лесного насаждения, намечаемые мероприятия:

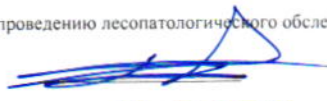
Состояние насаждений: с нарушенной устойчивостью.

Средневзвешенная категория состояния насаждения 2,64.

Намечаемое мероприятие: ВСП.

Исполнитель работ по проведению лесопатологического обследования:

Танков Д.А.



Заместитель начальника отдела ЗЛ и ГЛПМ

Дата составления документа: 18.10.2017 года. Телефон: 8 (3532) 70-20-89

ВЕДОМОСТЬ ПЕРЕЧЕТА ДЕРЕВЬЕВ

Порода: Дн 4 разряд

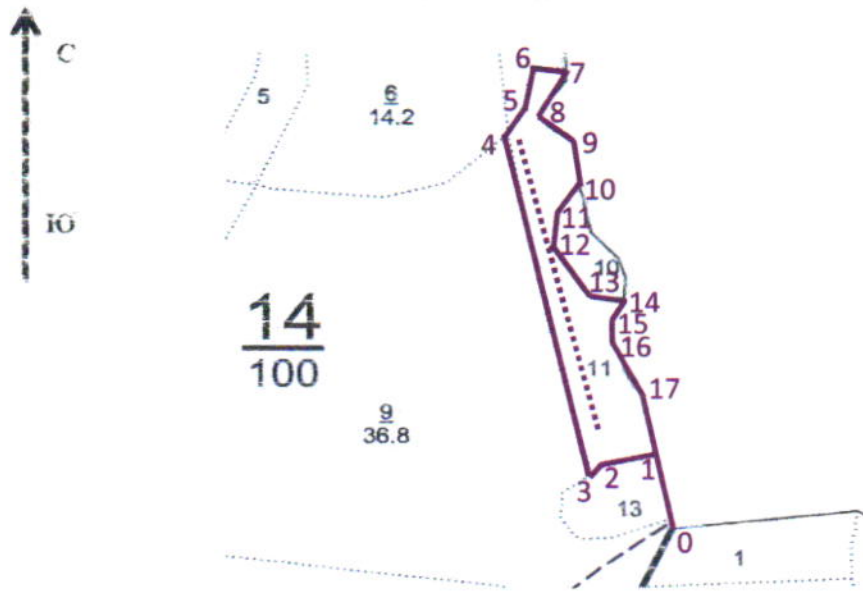
к с 2,64

Ступени толщины см	Количество деревьев по категориям состояния, шт.																Всего деревьев по ступеням толщины	
	I	II	III	IV		V		VI			ветровал, бурелом			аварийные деревья			шт.	в том числе подлежат рубке, %
				НЗ	З	НЗ	З	НЗ	З	О	НЗ	З	О	НЗ	З	О		
1	2	3	4	5	6	7	8	9	10	11	12	13	14	15	16	17	18	19
12								2									2	2,7
16								3									3	4,1
20	1		4					2			1						8	4,1
24		9	4					2			3						18	6,8
28	4	7	5														16	
32	1	7	5														13	
36		3															3	
40		2	1					2			1						6	4,1
44		4															4	
более 44																		
итого, шт	6	32	19					11			5						73	21,9
итого, %	8	44	26					15			7						100,0	21,9
итого, куб. м	3,3	24,7	10,4					4,4			2,7						45,5	16
итого, куб. %	7	54	23					10			6						100	16

Абрис участка

Кв. 14 выд. 11 площадь: 5 га.

Масштаб 1:10000



N выдела	Ленты (круговой площадки) перечета				
	№ ленты	Длина, м	Ширина, м	Радиус, м	Площадь, га
11	1	400	10	-	0,40

Номера точек	Координаты	Румбы линий	Длина, м
0->1	53.376978/48.798110	СЗ 12,7°	100
1->2	-	ЮЗ 78,62°	70
2->3	-	ЮЗ 30,49°	30
3->4	-	СЗ 11,31°	470
4->5	-	СВ 24,27°	50
5->6	-	СВ 11,26°	50
6->7	-	СВ 89,06°	50
7->8	-	ЮЗ 22,87°	70
8->9	-	ЮВ 48,79°	70
9->10	-	ЮВ 9°	60
10->11	-	ЮЗ 29,85°	50
11->12	-	ЮЗ 6°	50
12->13	-	ЮВ 35,38°	80
13->14	-	ЮВ 80,43°	45
14->15	-	ЮЗ 25,08°	30
15->16	-	ЮЗ 2°	30
16->17	-	ЮВ 26,38°	90
17->1	-	ЮВ 11,92°	80

Условные обозначения:

граница обследованного участка

расположение лент

номера поворотных точек

привязка нулевой отметки к квартальной просеке



1-17

0

Исполнитель работ по проведению лесопатологического обследования:

Танков Д.А.



Заместитель начальника отдела ЗЛ и ГЛПМ

Дата составления документа: 18.10.2017

года. Телефон: 8 (3532) 70-20-89.

УТВЕРЖДАЮ:

Руководитель управления охраны,
защиты и воспроизводства лесов
департамента лесного хозяйства
министерства лесного хозяйства,
охраны окружающей среды и
природопользования Самарской
области



В.В. Самаркин

« 01 » ноября 2017 г.

Акт
лесопатологического обследования № 10/2017-22
лесных насаждений Шигонского лесничества
Самарской области

Способ лесопатологического обследования: Инструментальный

Место проведения:

Участковое лесничество	Урочище (дача)	Квартал (кварталы)	Выдел (выделы)	Площадь, га
Львовское	-	21	2	6,3

Лесопатологическое обследование проведено на общей площади 6,3 га.

2. Инструментальное обследование лесного участка.

Уч. лесничество: Львовское, участок: - Кв. 21 вид. 2 ЛП выдел: -.

2.1. Фактическая таксационная характеристика лесного насаждения не соответствует таксационному описанию. Причины несоответствия:

неравномерный состав и другие характеристики насаждения.

Ведомость лесных участков с выявленными несоответствиями таксационным описаниям приведена в приложении 1 к данному Акту.

2.2. Состояние насаждений: устойчивое.

Причины повреждения: засуха (код 830). Данные причины определены по следующим признакам: усыхание < 1/4 ветвей в кроне прошлых лет (код 111), усыхание от 1/4 до 1/2 ветвей в кроне прошлых лет (код 112).

Заселено (отработано) стволовыми вредителями:

Вид вредителя	Порода	Встречаемость (% заселенных деревьев)	Степень заселения лесного насаждения (слабая, средняя, сильная)
-	-	-	-
-	-	-	-
-	-	-	-
-	-	-	-
-	-	-	-
-	-	-	-

Повреждено огнем:

Вид пожара	Порода	Состояние корневых лап		Состояние корневой шейки		Подсушивание луба	
		процент поврежденных огнем корней	процент деревьев с данным повреждением	ожог корневой шейки по окружности (1/4, 2/4, 3/4; более 3/4)	процент деревьев с данным повреждением	по окружности (1/4; 2/4; 3/4; более 3/4)	процент деревьев с данным повреждением
-	-	-	-	-	-	-	-
-	-	-	-	-	-	-	-
-	-	-	-	-	-	-	-
-	-	-	-	-	-	-	-
-	-	-	-	-	-	-	-
-	-	-	-	-	-	-	-
-	-	-	-	-	-	-	-

Поражено болезнями:

Вид болезни	Порода	Встречаемость (% пораженных деревьев)	Степень заселения лесного насаждения (слабая, средняя, сильная)
-	-	-	-
-	-	-	-
-	-	-	-
-	-	-	-
-	-	-	-
-	-	-	-

2.3. Выборке подлежит 0 % деревьев по запасу,

в том числе:

ослабленных 0 %

сильно ослабленных 0 %

усыхающих 0 %

свежего сухостоя 0 %,

в том числе: свежего ветровала 0 %,

свежего бурелома 0 %,

старого сухостоя 0 %,

в том числе: старого ветровала 0 %,

старого бурелома 0 %,

аварийных 0 %.

2.4. Полнота лесного насаждения после уборки деревьев, подлежащих рубке, составит 0,9.

Критическая полнота для данной категории лесных насаждений составляет не лимитируется.

ЗАКЛЮЧЕНИЕ

С целью предотвращения негативных процессов или снижения ущерба от их воздействия назначено:

Участковое лесничество	Урочище (дача)	Квартал	Выдел	Площадь выдела, га	Вид мероприятия	Площадь мероприятия, га	Порода	Выбираемый запас на выдел, куб. м	Крайние сроки проведения

Ведомость перечета деревьев прилагается (приложение 2 к данному акту).

Меры по обеспечению возобновления: -.

Мероприятия, необходимые для предупреждения повреждения или поражения смежных насаждений: -

Сведения для расчета степени повреждения:

год образования старого сухостоя: 2011

основные причины повреждения древесины: засуха

Дата проведения обследований: 14.09.2017 года.

Исполнитель работ по проведению лесопатологического обследования:
инженер-лесопатолог

Мальцев А.А.



Ведомость
лесных участков с выявленными несоответствиями таксационным описаниям

Источник данных	Год проведения лесоустройства	Номер карты	Номер выдела	Площадь выдела, га	Целевое назначение лесов	Категория защитных лесов	Номер лесопатологического выдела	Площадь лесопатологического выдела	Таксационная характеристика										Заложено пробных площадей			
									состав	порода	возраст, лет	средняя высота, м	средний диаметр, см	тип леса	тип условий место	полнота	бонитет	запас, куб. м/га	количество, шт.	общая площадь, га		
ТО	2015	21	2	6,3	Защитные	Леса, расположенные в водоохраных зонах	.	.	8/ДНСС	Дуб низкоствольный, сосна	100	19	32	СДТР	Д2	0,5	4	150				
Ф	2017	21	2	6,3	Защитные	Леса, расположенные в водоохраных зонах	.	.	5/Дн3,Дн2С+ Кл	Дуб низкоствольный, липа, сосна, клен	100	16	22	СДТР	Д2	0,9	4	160	2	0,62		

Примечание
ТО - таксационные описания
Ф - фактическая характеристика лесного насаждения

Исполнитель работ по проведению лесопатологического обследования:

Мальцев А. А.

Мальцев

инженер-лесопатолог

Результаты проведения лесопатологического обследования
лесных насаждений за 14.9.2017 года
Субъект Российской Федерации: Самарская область Лесничество (лесопарк) Шингонское.
Участковое лесничество: Львовское Урочище (лесная дача) -

1	2	3	4	5	6	7	Таксационная характеристика лесного насаждения								17	Распределение деревьев по категориям состояния, % от запаса										29	30	31	32	Назначенные мероприятия					
							8	9	10	11	12	13	14	15		16	18	19	20	21	22	23	24	25	26					27	28	33	34		
Номер квартала	Номер выдела	Площадь выдела, га	Целевое назначение лесов	Категория защитных лесов	Номер лесопатологического выдела	Площадь лесопатологического выдела, га	состав	порода	возраст	средняя высота, м	средний диаметр, см	тип леса	полнота	бонитет	запас, куб. м/га	Число деревьев на проб., шт.	без признаков ослабления	ослабленные	сильно ослабленные	учащающие	свежий сухойстой	старый сухойстой	свежий ветровал	старый ветровал	свежий бурелом	старый бурелом	анархичные деревья	Признаки повреждения деревьев	Доля поврежденных деревьев, %	Причина ослабления, повреждения	Подожгут рубке, %	вид	площадь, га		
			Защитные	Леса, расположенные в водохраничных зонах			Всего	100	16*	22*	СДПР	0,9*	4	160*	190	38	54	7					1					111, 112	62	830	1				
21	2	6,3					5Лн3Лп2С+Кл*								48	11	73	15					1				111, 112	89	830	1					
															126	42	58										111	58	830	0					
															10	100													0						
															6	100													0						

Показатели, не соответствующие таксационному описанию отмечаются ***. Расшифровка кодов причин и признаков указана в акте. Исполнитель работ по проведению лесопатологического обследования:

Мальцев А. А. инженер-лесопатолог
Дата составления документа: 14.09.2017 года Телефон: 8 (3532) 70-20-89.

Ведомость перечета деревьев назначенных в рубку

ВРЕМЕННАЯ ПРОБНАЯ ПЛОЩАДЬ № _____

Субъект Российской Федерации: Самарская область.

Лесничество (лесопарк): Шигонское. Квартал: 21. Выдел: 2.

Площадь: 6,3 га.

Номер очага вредных организмов б/н. Размер пробной площади: 0,62 га.

Таксационная характеристика:

тип леса: СДТР; состав: 5Дн3Лп2С+Кл; возраст: 100 лет; бонитет: 4

полнота: 0,9; запас на га: 160; возобновление: благонадежное, состав: 5ЛП5КЛЮ, 0,3 тыс. шт. на га.

Время и причина ослабления лесного насаждения:

Причины повреждения: засуха (код 830). Данные причины определены по следующим признакам: усыхание < 1/4 ветвей в кроне прошлых лет (код 111); усыхание от 1/4 до 1/2 ветвей в кроне прошлых лет (код 112).

Тип очага вредных организмов: -.

Фаза развития очага вредных организмов: -.

Состояние лесного насаждения, намечаемые мероприятия:

Состояние насаждений: устойчивое.

Средневзвешенная категория состояния насаждения 1,67.

Намечаемое мероприятие: -.

Исполнитель работ по проведению лесопатологического обследования:

Мальцев А.А.



инженер-лесопатолог

Дата составления документа: 18.10.2017 года. Телефон: 8 (3532) 70-20-89.

УТВЕРЖДАЮ:

Руководитель управления охраны,
защиты и воспроизводства лесов
департамента лесного хозяйства
министерства лесного хозяйства,
охраны окружающей среды и
природопользования Самарской
области

В.В. Самаркин

« 01 » ноября 2017 г.

Акт

лесопатологического обследования № 10/2017-23
лесных насаждений Шигонского лесничества
Самарской области

Способ лесопатологического обследования: Инструментальный

Место проведения:

Участковое лесничество	Урочище (дача)	Квартал (кварталы)	Выдел (выделы)	Площадь, га
Львовское	-	23	3	0,7

Лесопатологическое обследование проведено на общей площади 0,7 га.

2. Инструментальное обследование лесного участка.

Уч. лесничество: Львовское, участок: - Кв. 23 выд. 3 ЛП выдел: -.

2.1. Фактическая таксационная характеристика лесного насаждения не соответствует таксационному описанию. Причины несоответствия:

неравномерный состав и другие характеристики насаждения.

Ведомость лесных участков с выявленными несоответствиями таксационным описаниям приведена в приложении 1 к данному Акту.

2.2. Состояние насаждений: с утраченной устойчивостью.

Причины повреждения: засуха (код 830). Данные причины определены по следующим признакам: дехромация хвои, листвы (патологическая) (<25%) (код 501), дехромация хвои, листвы (патологическая) (25-50%) (код 502).

Заселено (отработано) стволовыми вредителями:

Вид вредителя	Порода	Встречаемость (% заселенных деревьев)	Степень заселения лесного насаждения (слабая, средняя, сильная)
-	-	-	-
-	-	-	-
-	-	-	-
-	-	-	-
-	-	-	-
-	-	-	-

Повреждено огнем:

Вид пожара	Порода	Состояние корневых лап		Состояние корневой шейки		Подсушивание луба	
		процент поврежденных огнем корней	процент деревьев с данным повреждением	ожог корневой шейки по окружности (1/4; 2/4; 3/4; более 3/4)	процент деревьев с данным повреждением	по окружности (1/4; 2/4; 3/4; более 3/4)	процент деревьев с данным повреждением
-	-	-	-	-	-	-	-
-	-	-	-	-	-	-	-
-	-	-	-	-	-	-	-
-	-	-	-	-	-	-	-
-	-	-	-	-	-	-	-
-	-	-	-	-	-	-	-
-	-	-	-	-	-	-	-

Поражено болезнями:

Вид болезни	Порода	Встречаемость (% пораженных деревьев)	Степень заселения лесного насаждения (слабая, средняя, сильная)
-	-	-	-
-	-	-	-
-	-	-	-
-	-	-	-
-	-	-	-
-	-	-	-

2.3. Выборке подлежит 17 % деревьев по запасу,

в том числе:

ослабленных 0 %

сильно ослабленных 0 %

усыхающих 0 %

свежего сухостоя 0 %,

в том числе: свежего ветровала 0 %,

свежего бурелома 0 %,

старого сухостоя 17 %,

в том числе: старого ветровала 3 %,

старого бурелома 0 %,

аварийных 0 %.

2.4. Полнота лесного насаждения после уборки деревьев, подлежащих рубке, составит 0,3.

Критическая полнота для данной категории лесных насаждений составляет 0,3.

ЗАКЛЮЧЕНИЕ

С целью предотвращения негативных процессов или снижения ущерба от их воздействия назначено:

Участковое лесничество	Урочище (дача)	Квартал	Выдел	Площадь выдела, га	Вид мероприятия	Площадь мероприятия, га	Порода	Выбираемый запас на выдел, куб. м	Крайние сроки проведения
Львовское	-	23	3	0,7	ВСП	0,7	С	19	2018 год

Ведомость перечета деревьев, назначенных в рубку, и абрис лесного участка прилагаются (приложение 2 и 3 к данному акту).

Меры по обеспечению возобновления: -.

Мероприятия, необходимые для предупреждения повреждения или поражения смежных насаждений: своевременное проведение проектируемых мероприятий, надзор за санитарным и лесопатологическим состоянием.

Сведения для расчета степени повреждения:

год образования старого сухостоя: 2011

основные причины повреждения древесины: засуха

Дата проведения обследований: 14.09.2017 года.

Исполнитель работ по проведению лесопатологического обследования:

Заместитель начальника отдела ЗЛ и ГЛПМ

Танков Д.А.

Ведомость
лесных участков с выявленными несоответствиями таксационным описаниям

Источник данных	Год проведения лесоустройства	Номер квартала	Номер выдела	Площадь выдела, га	Целевое назначение лесов	Категория защитных лесов	Номер лесопатологического выдела	Площадь лесопатологического выдела, га	Таксационная характеристика										Заложено пробных площадей	
									состав	порода	возраст, лет	средняя высота, м	средний диаметр, см	тип леса	тип условий место	полнота	бонитет	запас, куб. м/га	количество, шт.	общая площадь, га
ТО	2015	23	3	0,7	Защитные	Леса, расположенные в пустынных, полупустынных, лесостепных, лесотундровых зонах, степях, горах	-	-	10С	Сосна	91	27	32	СДПР	0	0,7	1	370	1	0,7
Ф	2017	23	3	0,7	Защитные	Леса, расположенные в пустынных, полупустынных, лесостепных, лесотундровых зонах, степях, горах	-	-	10С	Сосна	91	25	37	СДПР	0	0,4	1	160	1	0,7

Примечание:

ТО - таксационные описания

Ф - фактическая характеристика лесного насаждения

Исполнитель работ по проведению лесопатологического обследования:

Танков Д.А.

Результаты проведения лесопатологического обследования
лесных насаждений за 14.9.2017 года

Субъект Российской Федерации: Самарская область, Лесничество (лесопарк) Шигонское.
Участковое лесничество: Львовское. Урочище (лесная дача): -

1	2	3	4	5	6	7	Таксационная характеристика лесного насаждения									17	Распределение деревьев по категориям состояния, % от запаса											Назначенные мероприятия							
							состав	попала	возраст	средняя высота, м	средний диаметр, см	тип леса	плотность	бонитет	запас, куб. м/га		число деревьев на проб. шт.	без признаков ослабления	ослабленные	сильно ослабленные	умывающие	свежий сухой	старый сухой	свежий ветровал	старый ветровал	свежий бурелом	старый бурелом	аварийные деревья	Признаки повреждения деревьев	Доля поврежденных деревьев, %	Причина ослабления, повреждена	Подлежит рубке, %	вид	площадь, га	
1	2	3	4	5	6	7	8	9	10	11	12	13	14	15	16	17	18	19	20	21	22	23	24	25	26	27	28	29	30	31	32	33	34		
23	3	0,7	Зашитные	Леса, расположенные в пустынных, полупустынных, лесостепных, лесотундровых зонах, степях, горах	номер лесопатологического участка	площадь участка, га	100										93	26	4			14		3				501-502	47	830	17		ВСР	0,7	
								Всего	91	25	37*	СДТР	0,4*	1	160*	93	53	26	4			14		3				501-502	47	830	17				

Показатели, не соответствующие таксационному описанию отмечаются "*" Расшифровка кодов причин и признаков указана в акте.
Исполнитель работ по проведению лесопатологического обследования:

Танков Д.А.  заместитель начальника ОЗЛ и ГЛПМ
Дата составления документа 17.10.2017 года Телефон 8 (3532) 70-20-89

Ведомость перечета деревьев назначенных в рубку

ВРЕМЕННАЯ ПРОБНАЯ ПЛОЩАДЬ № _____

Субъект Российской Федерации: Самарская область
Лесничество (лесопарк): Шигонское. Квартал: 23. Выдел: 3.
Площадь: 0,7 га.
Номер очага вредных организмов б/н. Размер пробной площади: 0,7 га.
Таксационная характеристика:
тип леса: СДТР, состав: 10С; возраст: 91 лет; бонитет: 1.
полнота: 0,4; запас на га: 160; возобновление: редкое, состав: Чр, 0,4 тыс шт. на га.
Время и причина ослабления лесного насаждения:
Причины повреждения: засуха (код 830). Данные причины определены по следующим признакам: дехромация хвои, листвы (патологическая) (<25%) (код 501), дехромация хвои, листвы (патологическая) (25-50%) (код 502).

Тип очага вредных организмов: -
Фаза развития очага вредных организмов: -
Состояние лесного насаждения, намечаемые мероприятия: -
Состояние насаждений: с утраченной устойчивостью. Средневзвешенная категория состояния насаждения 2,02.
Намечаемое мероприятие: ВСП.

Исполнитель работ по проведению лесопатологического обследования

Танков Д.А.



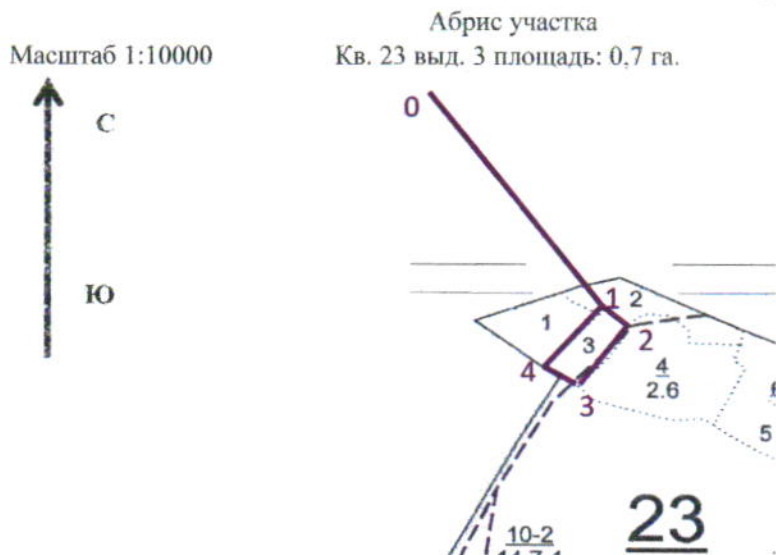
заместитель начальника ОЗЛ и ГЛПМ

Дата составления документа: 18.10.2017 года. Телефон: 8 (3532) 70-20-89.

ВЕДОМОСТЬ ПЕРЕЧЕТА ДЕРЕВЬЕВ

Порода: С 3 разряд к с 2,02

Степени толщины см	Количество деревьев по категориям состояния, шт.																Всего деревьев по ступеням толщины	
	I	II	III	IV		V		VI			ветровал, бурелом			аварийные деревья			шт.	в том числе подлежат рубке, %
				НЗ	З	НЗ	З	НЗ	З	О	НЗ	З	О	НЗ	З	О		
1	2	3	4	5	6	7	8	9	10	11	12	13	14	15	16	17	18	19
16								1									1	1,1
20	1							3			2						6	5,4
24	1	1	1					3									6	3,2
28	4	4						1									9	1,1
32	4	2	1					3									10	3,2
36	7	2						3			3						15	6,5
40	9	7	1					2									19	2,2
44	7	5	1					1									14	1,1
48	4	1															5	
более 48	6	1						1									8	1,1
итого, шт	43	23	4					18			5						93	24,7
итого, %	46,2	24,7	4,3					19,4			5,4						100,0	24,7
итого, куб м	61,5	29,6	4,3					15,9			3,8						115,1	17,1
итого, куб,%	53	26	4					14			3						100	17



№ выдела	Ленты (круговой площадки) пересчета				
	Сплошной пересчет	Длина, м	Ширина, м	Радиус, м	Площадь, га
3	Сплошной пересчет				0,70

Номера точек	Координаты	Румбы линий	Длина, м
0->1	53.368788/48.910303	ЮВ 11,55°	369
1->2	-	ЮВ 48,54°	47
2->3	-	ЮЗ 30,81°	100
3->4	-	СЗ 60,86°	52
4->1	-	СВ 30,83°	110

Условные обозначения:

граница обследованного участка



номера поворотных точек

1-4

привязка нулевой отметки к автомобильной дороге

0

Исполнитель работ по проведению лесопатологического обследования:

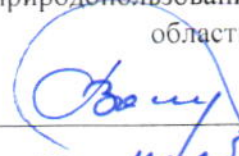
заместитель начальника ОЗЛ и ГЛПМ

Танков Д.А.

Дата составления документа: 18.10.2017 года. Телефон: 8 (3532) 70-20-89.

УТВЕРЖДАЮ:

Руководитель управления охраны,
защиты и воспроизводства лесов
департамента лесного хозяйства
министерства лесного хозяйства,
охраны окружающей среды и
природопользования Самарской
области



В.В. Самаркин

« 01 » ноября 2017 г.

Акт
лесопатологического обследования № 10/2017-24
лесных насаждений Шигонского лесничества
Самарской области

Способ лесопатологического обследования: Инструментальный

Место проведения:

Участковое лесничество	Урочище (дача)	Квартал (кварталы)	Выдел (выделы)	Площадь, га
Львовское	-	33	12	1,8

Лесопатологическое обследование проведено на общей площади 1,8 га.

2. Инструментальное обследование лесного участка.

Уч. лесничество: Львовское, участок: - Кв. 33 выд. 12 ЛП выдел: -.

2.1. Фактическая таксационная характеристика лесного насаждения не соответствует таксационному описанию. Причины несоответствия: неравномерный состав и другие характеристики насаждения.

Ведомость лесных участков с выявленными несоответствиями таксационным описаниям приведена в приложении 1 к данному Акту.

2.2. Состояние насаждений: устойчивое.

Причины повреждения: засуха (код 830). Данные причины определены по следующим признакам: усыхание < 1/4 ветвей в кроне прошлых лет (код 111), усыхание от 1/4 до 1/2 ветвей в кроне прошлых лет (код 112).

Заселено (отработано) стволовыми вредителями:

Вид вредителя	Порода	Встречаемость (% заселенных деревьев)	Степень заселения лесного насаждения (слабая, средняя, сильная)
-	-	-	-
-	-	-	-
-	-	-	-
-	-	-	-
-	-	-	-
-	-	-	-

Повреждено огнем:

Вид пожара	Порода	Состояние корневых лап		Состояние корневой шейки		Подсушивание луба	
		процент поврежденных огнем корней	процент деревьев с данным повреждением	ожог корневой шейки по окружности (1/4, 2/4, 3/4; более 3/4)	процент деревьев с данным повреждением	по окружности (1/4, 2/4, 3/4; более 3/4)	процент деревьев с данным повреждением
-	-	-	-	-	-	-	-
-	-	-	-	-	-	-	-
-	-	-	-	-	-	-	-
-	-	-	-	-	-	-	-
-	-	-	-	-	-	-	-
-	-	-	-	-	-	-	-
-	-	-	-	-	-	-	-

Поражено болезнями:

Вид болезни	Порода	Встречаемость (% пораженных деревьев)	Степень заселения лесного насаждения (слабая, средняя, сильная)
-	-	-	-
-	-	-	-
-	-	-	-
-	-	-	-
-	-	-	-
-	-	-	-

2.3. Выборке подлежит 0 % деревьев по запасу,

в том числе:

ослабленных 0 %

сильно ослабленных 0 %

усыхающих 0 %

свежего сухостоя 0 %,

в том числе: свежего ветровала 0 %,

свежего бурелома 0 %,

старого сухостоя 0 %,

в том числе: старого ветровала 0 %,

старого бурелома 0 %,

аварийных 0 %.

2.4. Полнота лесного насаждения после уборки деревьев, подлежащих рубке, составит -.
Критическая полнота для данной категории лесных насаждений составляет 0,3.

ЗАКЛЮЧЕНИЕ

С целью предотвращения негативных процессов или снижения ущерба от их воздействия назначено:

Участковое лесничество	Урочище (дача)	Квартал	Выдел	Площадь выдела, га	Вид мероприятия	Площадь мероприятия, га	Порода	Выбираемый запас на выдел, куб. м	Крайние сроки проведения
Львовское	-								

Ведомость перече́та деревьев прилагается (приложение 2 к данному акту).

Меры по обеспечению возобновления: -.

Мероприятия, необходимые для предупреждения повреждения или поражения смежных насаждений: -

Сведения для расчета степени повреждения:
год образования старого сухостоя: 2014
основные причины повреждения древесины: засуха

Дата проведения обследований: 13.09.2017 года.

Исполнитель работ по проведению лесопатологического обследования:

Заместитель начальника отдела ЗЛ и ГЛПМ
филиала ФБУ "Рослесозащита" "ЦЗЛ Оренбургской области"

Танков Д.А.

2. Инструментальное обследование лесного участка.

Уч. лесничество: Львовское, участок: - Кв. 33 выд. 12 ЛП выдел: -.

2.1. Фактическая таксационная характеристика лесного насаждения не соответствует таксационному описанию. Причины несоответствия: неравномерный состав и другие характеристики насаждения.

Ведомость лесных участков с выявленными несоответствиями таксационным описаниям приведена в приложении 1 к данному Акту.

2.2. Состояние насаждений: устойчивое.

Причины повреждения: засуха (код 830). Данные причины определены по следующим признакам: усыхание < 1/4 ветвей в кроне прошлых лет (код 111), усыхание от 1/4 до 1/2 ветвей в кроне прошлых лет (код 112).

Заселено (отработано) стволовыми вредителями:

Вид вредителя	Порода	Встречаемость (% заселенных деревьев)	Степень заселения лесного насаждения (слабая, средняя, сильная)
-	-	-	-
-	-	-	-
-	-	-	-
-	-	-	-
-	-	-	-
-	-	-	-

Повреждено огнем:

Вид пожара	Порода	Состояние корневых лап		Состояние корневой шейки		Подсушивание луба	
		процент поврежденных огнем корней	процент деревьев с данным повреждением	ожог корневой шейки по окружности (1/4; 2/4; 3/4; более 3/4)	процент деревьев с данным повреждением	по окружности (1/4; 2/4; 3/4; более 3/4)	процент деревьев с данным повреждением
-	-	-	-	-	-	-	-
-	-	-	-	-	-	-	-
-	-	-	-	-	-	-	-
-	-	-	-	-	-	-	-
-	-	-	-	-	-	-	-
-	-	-	-	-	-	-	-
-	-	-	-	-	-	-	-

Поражено болезнями:

Вид болезни	Порода	Встречаемость (% пораженных деревьев)	Степень заселения лесного насаждения (слабая, средняя, сильная)
-	-	-	-
-	-	-	-
-	-	-	-
-	-	-	-
-	-	-	-
-	-	-	-

2.3. Выборке подлежит 0 % деревьев по запасу,

в том числе:

ослабленных 0 %

сильно ослабленных 0 %

усыхающих 0 %

свежего сухостоя 0 %,

в том числе: свежего ветровала 0 %,

свежего бурелома 0 %,

старого сухостоя 0 %,

в том числе: старого ветровала 0 %,

старого бурелома 0 %,

аварийных 0 %.

2.4. Полнота лесного насаждения после уборки деревьев, подлежащих рубке, составит -.
Критическая полнота для данной категории лесных насаждений составляет 0,3.

ЗАКЛЮЧЕНИЕ

С целью предотвращения негативных процессов или снижения ущерба от их воздействия назначено:

Участковое лесничество	Урочище (дача)	Квартал	Выдел	Площадь выдела, га	Вид мероприятия	Площадь мероприятия, га	Порода	Выбираемый запас на выдел, куб. м	Крайние сроки проведения
Львовское	-								

Ведомость перечета деревьев прилагается (приложение 2 к данному акту).

Меры по обеспечению возобновления: -.

Мероприятия, необходимые для предупреждения повреждения или поражения смежных насаждений: -

Сведения для расчета степени повреждения:

год образования старого сухостоя: 2014

основные причины повреждения древесины: засуха

Дата проведения обследований: 13.09.2017 года.

Исполнитель работ по проведению лесопатологического обследования:

Заместитель начальника отдела ЗЛ и ГЛПМ
филиала ФБУ "Рослесозащита" "ЦЗЛ Оренбургской области"

Танков Д.А.

Ведомость
лесных участков с выявленными несоответствиями таксационным описаниям

Источник данных	Год проведения лесоустройства	Номер квартала	Номер выдела	Площадь выдела, га	Целевое назначение лесов	Категория защитных лесов	Номер лесопатологического выдела	Площадь лесопатологического выдела	Таксационная характеристика										Заложено пробных площадей	
									состав	порода	возраст, лет	средняя высота, м	средний диаметр, см	тип леса	тип условий место	полнота	бонитет	запас, куб. м/га	количество, шт	общая площадь, га
ТО	2015	33	12	1,8	Защитные	Леса, расположенные в пустынных, полупустынных, лесостепных, лесотундровых зонах, степях, горах	-	-	4КЛ2ДН4Л П+ОС+Б+Л П	Клен, дуб низкоствольный, липа, осина, береза, липа	80	20	26	ДСН	Д2	0,4	3	120	1	1,8
Ф	2017	33	12	1,8	Защитные	Леса, расположенные в пустынных, полупустынных, лесостепных, лесотундровых зонах, степях, горах	-	-	6КЛ3Лп1Ос +Дн ед. Б	Клен, липа, осина, дуб низкоствольный, береза	80	18	23	ДСН	Д2	0,4	3	180	1	1,8

Примечание

ТО - таксационные описания

Ф - фактическая характеристика лесного насаждения

Исполнитель работ по проведению лесопатологического обследования:

Танков Д.А.

Результаты проведения лесопатологического обследования
лесных насаждений за 13.9.2017 года.

Субъект Российской Федерации. Самарская область. Лесничество (лесопарк) Шигонское.

Участковое лесничество: Львовское. Урочище (лесная дача):

1	2	3	4	5	6	7	8	Таксационная характеристика лесного насаждения								17	Распределение деревьев по категориям состояния, % от запаса										33	34						
								9	10	11	12	13	14	15	16		18	19	20	21	22	23	24	25	26	27			28	29	30	31	32	
номер квартала	номер выдела	площадь выдела, га	лесное назначение лесов	категория защитных лесов	номер лесопатологического выдела	площадь лесопатологического выдела, га	состав	порода	возраст	средняя высота, м	средний диаметр, см	тип леса	плотность	бонитет	запас, куб. м/га	число деревьев на проб. шт.	бер. признаков ослабления	ослабленные	сильно ослабленные	усыхающие	свежий сухостой	старый сухостой	свежий ветровал	старый ветровал	свежий бурелом	старый бурелом	аварийные деревья	признаки повреждения деревьев	доля поврежденных деревьев, %	причина ослабления, повреждения	подожигт рубке, %	назначенные мероприятия		
33	12	1,8	Защитные	лес, расположенные в пустынных, полупустынных, лесостепных, лесотундровых зонах, степях, торах			6Кз3Лн1Ос+Лн ед. В*	Кл	-	-	-	-	-	-	-	300	97																	
							Всего	80	18*	23*	ДСН	0,4	3	180*	711	92	2	1	1	2	2	2	2	2	2	2	2	111, 112	8	830	-			
							Лп	-	-	-	-	-	-	-	-	389	98	2																
							Ос	-	-	-	-	-	-	-	-	14	59	5	9	10	7	10						112, 111	41	830	-			
							Дп	-	-	-	-	-	-	-	-	4		21		53	26						111	100	830	-				
							Б	-	-	-	-	-	-	-	-	4	88					12							12	830	-			

Показатели, не соответствующие таксационному описанию отмечаются "*" Расшифровка кодов причин и признаков указана в акте.
Исполнитель работ по проведению лесопатологического обследования:

Танков Д.А. заместитель начальника ОЗЛ и ГЛПМ
Дата составления документа 18.10.2017 года. Телефон: 8 (3532) 70-20-89

Ведомость перчета деревьев назначенных в рубку

ВРЕМЕННАЯ ПРОБНАЯ ПЛОЩАДЬ № ____

Субъект Российской Федерации: Самарская область.
Лесничество (лесопарк): Шигонское. Квартал: 33. Выдел: 12.
Площадь: 1,8 га.
Номер очага вредных организмов б/н. Размер пробной площади: 1,8 га.
Таксационная характеристика
тип леса: ДСН, состав: 6Кл3Лп1Ос+Дн ед. Б, возраст: 80 лет; бонитет: 3
полнота: 0,4; запас на га: 180; возобновление: благонадежное, состав: 10КЛО, 1 тыс.шт. на га.
Время и причина ослабления лесного насаждения:
Причины повреждения: засуха (код 830). Данные причины определены по следующим признакам: усыхание < 1/4 ветвей в кроне прошлых лет (код 111), усыхание от 1/4 до 1/2 ветвей в кроне прошлых лет (код 112).

Тип очага вредных организмов: -

Фаза развития очага вредных организмов: -

Состояние лесного насаждения, намечаемые мероприятия:

Состояние насаждений: устойчивое

Средневзвешенная категория состояния насаждения 1,24.

Намечаемое мероприятие: -

Исполнитель работ по проведению лесопатологического обследования:

Танков Д.А.

заместитель начальника ОЗЛ и ГЛПМ

Дата составления документа: 10.10.2017 года. Телефон: 8 (3532) 70-20-89.

ВЕДОМОСТЬ ПЕРЕЧЕТА ДЕРЕВЬЕВ

Порода1 Кл 3 разряд к с 1,12

Ступени толщины см	Количество деревьев по категориям состояния, шт																Всего деревьев по ступеням толщины	
	I	II	III	IV		V		VI			ветровал, бурелом			аварийные деревья			шт.	в том числе подлежат рубке, %
				НЗ	З	НЗ	З	НЗ	З	О	НЗ	З	О	НЗ	З	О		
1	2	3	4	5	6	7	8	9	10	11	12	13	14	15	16	17	18	19
12	1							2									3	0,7
16	1							1									2	0,3
20	102																102	
28	141																141	
36	49																49	
40											2						2	0,7
48	1																1	
-																		
-																		
-																		
итого, шт	295							3			2						300	1,7
итого, %	98,3							1,0			0,7						100,0	1,7
итого, куб м	171,7							0,3			2,8						174,8	1,8
итого, куб, %	97							1			2						100	2

Порода2 Лп 2 разряд к с 1,02

Ступени толщины см	Количество деревьев по категориям состояния, шт																Всего деревьев по ступеням толщины	
	I	II	III	IV		V		VI			ветровал, бурелом			аварийные деревья			шт.	в том числе подлежат рубке, %
				НЗ	З	НЗ	З	НЗ	З	О	НЗ	З	О	НЗ	З	О		
1	2	3	4	5	6	7	8	9	10	11	12	13	14	15	16	17	18	19
16	87																87	
20	297																297	
28	1	2															3	
32	1	1															2	
-																		
-																		
-																		
-																		
-																		
итого, шт	386	3															389	
итого, %	99,2	0,8															100,0	
итого, куб м	109,3	2,3															111,6	
итого, куб, %	98	2															100	

Порода3 Ос 5 разряд к с 2,31

Ступени толщины см	Количество деревьев по категориям состояния, шт																Всего деревьев по ступеням толщины	
	I	II	III	IV		V		VI			ветровал, бурелом			аварийные деревья			шт.	в том числе подлежат рубке, %
				НЗ	З	НЗ	З	НЗ	З	О	НЗ	З	О	НЗ	З	О		
1	2	3	4	5	6	7	8	9	10	11	12	13	14	15	16	17	18	19
36	1	1															2	
40	4																4	
44	2							1									3	7,1
48	1		1														2	
52	1					1					1						3	14,3
-																		
-																		
-																		
-																		
итого, шт	9	1	1			1		1			1						14	21,4
итого, %	65	7	7			7		7			7						100,0	21,4
итого, куб м	16,5	1,2	2,3			2,8		1,9			2,8						27,5	27,1
итого, куб, %	59	5	9			10		7			10						100	27

Порода 4 Ди 5 разряд к с 4,37

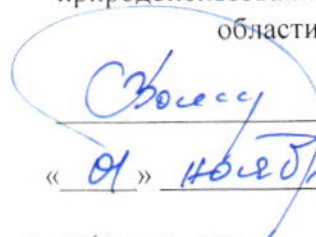
Ступени толщины см	Количество деревьев по категориям состояния, шт																	Всего деревьев по ступеням толщины	
	I	II	III	IV		V		VI			ветровал, бурелом			аварийные деревья			шт.	в том числе подлежат рубке, %	
				НЗ	З	НЗ	З	НЗ	З	О	НЗ	З	О	НЗ	З	О			
1	2	3	4	5	6	7	8	9	10	11	12	13	14	15	16	17	18	19	
16											1						1	25,0	
48		1															1		
52											1						1	25,0	
64								1									1	25,0	
-																			
-																			
-																			
-																			
-																			
итого, шт		1						1			2						4	75,0	
итого, %		25,0						25,0			50,0						100,0	75,0	
итого, куб м		1,7						4,3			2,1						8,1	79,1	
итого, куб, %		21						53			26						100	79	

Порода 5 Б 3 разряд к с 5,0

Ступени толщины см	Количество деревьев по категориям состояния, шт																	Всего деревьев по ступеням толщины	
	I	II	III	IV		V		VI			ветровал, бурелом			аварийные деревья			шт.	в том числе подлежат рубке, %	
				НЗ	З	НЗ	З	НЗ	З	О	НЗ	З	О	НЗ	З	О			
1	2	3	4	5	6	7	8	9	10	11	12	13	14	15	16	17	18	19	
28											1						1	25,0	
36		1															1		
40		1															1		
44		1															1		
-																			
-																			
-																			
-																			
-																			
итого, шт	3										1						4	25,0	
итого, %	75,0										25,0						100,0	25,0	
итого, куб м	4,0										0,5						4,5	12,3	
итого, куб, %	88										12						100	12	

УТВЕРЖДАЮ:

Руководитель управления охраны,
защиты и воспроизводства лесов
департамента лесного хозяйства
министерства лесного хозяйства,
охраны окружающей среды и
природопользования Самарской
области


В.В. Самаркин
« 01 » ноября 2017 г.

Акт
лесопатологического обследования № 10/2017-25
лесных насаждений Шигонского лесничества
Самарской области

Способ лесопатологического обследования: Инструментальный

Место проведения:

Участковое лесничество	Урочище (дача)	Квартал (кварталы)	Выдел (выделы)	Площадь, га
Львовское	-	44	26	1,3

Лесопатологическое обследование проведено на общей площади 1,3 га.

2. Инструментальное обследование лесного участка.

Уч. лесничество: Львовское, участок: - Кв. 44 выд. 26 ЛП выдел: -.

2.1. Фактическая таксационная характеристика лесного насаждения не соответствует таксационному описанию. Причины несоответствия: неравномерный состав и другие характеристики насаждения.

Ведомость лесных участков с выявленными несоответствиями таксационным описаниям приведена в приложении 1 к данному Акту.

2.2. Состояние насаждений: с нарушенной устойчивостью.

Причины повреждения: засуха (код 830). Данные причины определены по следующим признакам: усыхание < 1/4 ветвей в кроне прошлых лет (код 111), усыхание от 1/4 до 1/2 ветвей в кроне прошлых лет (код 112).

Заселено (отработано) стволовыми вредителями:

Вид вредителя	Порода	Встречаемость (% заселенных деревьев)	Степень заселения лесного насаждения (слабая, средняя, сильная)
-	-	-	-
-	-	-	-
-	-	-	-
-	-	-	-
-	-	-	-
-	-	-	-

Повреждено огнем:

Вид пожара	Порода	Состояние корневых лап		Состояние корневой шейки		Подсушивание луба	
		процент поврежденных огнем корней	процент деревьев с данным повреждением	ожог корневой шейки по окружности (1/4, 2/4, 3/4, более 3/4)	процент деревьев с данным повреждением	по окружности (1/4, 2/4, 3/4, более 3/4)	процент деревьев с данным повреждением
-	-	-	-	-	-	-	-
-	-	-	-	-	-	-	-
-	-	-	-	-	-	-	-
-	-	-	-	-	-	-	-
-	-	-	-	-	-	-	-
-	-	-	-	-	-	-	-
-	-	-	-	-	-	-	-

Поражено болезнями:

Вид болезни	Порода	Встречаемость (% пораженных деревьев)	Степень заселения лесного насаждения (слабая, средняя, сильная)
-	-	-	-
-	-	-	-
-	-	-	-
-	-	-	-
-	-	-	-
-	-	-	-

2.3. Выборке подлежит 14 % деревьев по запасу,

в том числе:

ослабленных 0 %

сильно ослабленных 0 %

усыхающих 0 %

свежего сухостоя 2 %,

в том числе: свежего ветровала 0 %,

свежего бурелома 0 %,

старого сухостоя 12 %,

в том числе: старого ветровала 6 %,

старого бурелома 0 %,

аварийных 0 %.

2.4. Полнота лесного насаждения после уборки деревьев, подлежащих рубке, составит 0,7.

Критическая полнота для данной категории лесных насаждений составляет 0,3.

ЗАКЛЮЧЕНИЕ

С целью предотвращения негативных процессов или снижения ущерба от их воздействия назначено:

Участковое лесничество	Урочище (дача)	Квартал	Выдел	Площадь выдела, га	Вид мероприятия	Площадь мероприятия, га	Порода	Выбираемый запас на выдел, куб. м	Крайние сроки проведения
Львовское	-	44	26	1,3	ВСП	1,3	Кл, С, Дн, Лп	33	2018 год

Ведомость перечета деревьев, назначенных в рубку, и абрис лесного участка прилагаются (приложение 2 и 3 к данному акту).

Меры по обеспечению возобновления: -.

Мероприятия, необходимые для предупреждения повреждения или поражения смежных насаждений: своевременное проведение проектируемых мероприятий, надзор за санитарным и лесопатологическим состоянием.

Сведения для расчета степени повреждения:

год образования старого сухостоя: 2012,2013

основные причины повреждения древесины: засуха

Дата проведения обследований: 13.09.2017 года.

Исполнитель работ по проведению лесопатологического обследования:

Заместитель начальника отдела ЗЛ и ГЛПМ

Танков Д.А.

Ведомость
лесных участков с выявленными несоответствиями таксационным описаниям

Источник данных	Год проведения лесоустройства	Номер квартала	Номер выдела	Площадь выдела, га	Целевое назначение лесов	Категория защитных лесов	Номер лесопатологического выдела	Площадь лесопатологического выдела	Таксационная характеристика									Заложено пробных площадей		
									состав	попоя	возраст, лет	средняя высота, м	средний диаметр, см	тип леса	тип условий место	полнота	фонитет	запас, куб. м/га	количество, шт	общая площадь, га
ТО	2013	44	26	1,3	Защитные	Запретные пояса, расположенные вдоль водных объектов	-	-	9Кл1ЛП+Д Н+ОС	Клен, липа, дуб низкоствольный, осина	65	18	18	ДСН	ДС	0,8	3	210	-	-
Ф	2017	44	26	1,3	Защитные	Запретные пояса, расположенные вдоль водных объектов	-	-	7Кл1Лп1С1 Ди	Клен, липа, сосна, дуб низкоствольный	65	18	23	ДСН	ДС	0,8	3	180	1	1,3

Примечание:

ТО - таксационные описания

Ф - фактическая характеристика лесного насаждения

Исполнитель работ по проведению лесопатологического обследования

Танков Д.А.

Заместитель начальника отдела ЗЛ и ГЛПМ



Результаты проведения лесопатологического обследования
лесных насаждений за 13.9.2017 года.

Субъект Российской Федерации: Самарская область. Лесничество (лесопарк): Шигоское.

Участковое лесничество: Львовское. Урочище (лесная дача):

1	2	3	4	5	6	7	Таксационная характеристика лесного насаждения								17	Распределение деревьев по категориям состояния, % от запаса										30	31	32	Назначенные мероприятия							
							8	9	10	11	12	13	14	15		16	18	19	20	21	22	23	24	25	26				27	28	33	34				
44	26	1,3	Защитные	Запретные попусы, расколотые влоды водных объектов	Номер лесопатологического выдела	Площадь лесопатологического выдела, га	состав	7К1Лп1С1Дп	попада	возраст	средняя высота, м	средняя диаметр, см	тип леса	полнота	бонитет	запас, куб м/га	Число деревьев на проб., шт.	без признаков ослабления	ослабленные	сильно ослабленные	усыхающие	свежий сухостой	старый сухостой	свежий ветровал	старый ветровал	свежий бурелом	старый бурелом	аварийные деревья	Признаки повреждения деревьев	Доля поврежденных деревьев, %	Причина ослабления, повреждения	Подлежит рубке, %	вид	Назначенные мероприятия		
									Всего	65	18	23*	ДСН	0,8	3	180*	441	49	29	8	2	6	6	6	6	6	6	6	111, 112	51	830	14				
									Кл	-	-	-	-	-	-	-	356	59	28	2	1	4						111, 112	41	830	11					
									Лп	-	-	-	-	-	-	-	55	67	24			2	7					111	33	830	9				ВСР	1,3
									С	-	-	-	-	-	-	-	7	51	20	20		29					111, 112	100	830	29						
									Дп	-	-	-	-	-	-	-	23	7	23	45	9	8		8			112, 111	93	830	25						

Показатели, не соответствующие таксационному описанию отмечаются "*" Расшифровка кодов причин и признаков указана в акте.
Исполнитель работ по проведению лесопатологического обследования

Танков Д.А.

Заместитель начальника отдела ЗЛ и ГЛПМ

Дата составления документа: 13.09.2017 года. Телефон: 8 (3532) 70-20-89

Ведомость перечета деревьев назначенных в рубку

ВРЕМЕННАЯ ПРОБНАЯ ПЛОЩАДЬ № ____

Субъект Российской Федерации: Самарская область.
Лесничество (лесопарк): Шигоское. Квартал: 44. Выдел: 26.
Площадь: 1,3 га.
Номер очага вредных организмов б/н. Размер пробной площади: 1,3 га.
Таксационная характеристика:
тип леса: ДСН; состав: 7Кл1Лп1С1Дн; возраст: 65 лет; бонитет: 3.
полнота: 0,8, запас на га: 180; возобновление: редкое, состав: 10КЛО, 1 тыс шт. на га.
Время и причина ослабления лесного насаждения:
Причины повреждения: засуха (код 830). Данные причины определены по следующим признакам: усыхание < 1/4 ветвей в кроне прошлых лет (код 111), усыхание от 1/4 до 1/2 ветвей в кроне прошлых лет (код 112).
Тип очага вредных организмов: -
Фаза развития очага вредных организмов: -
Состояние лесного насаждения, намечаемые мероприятия: Средневзвешенная категория состояния насаждения 2,01.
Состояние насаждений: с нарушенной устойчивостью.
Намечаемое мероприятие: ВСП.

Исполнитель работ по проведению лесопатологического обследования:
Заместитель начальника отдела ЗЛ и ГЛПМ

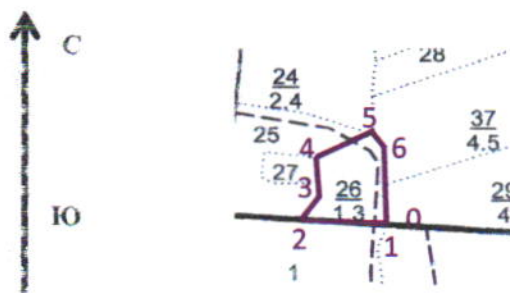
Танков Д А

Дата составления документа: 19.10.2017 года. Телефон: 8 (3532) 70-20-89.

Порода4 Дн 3 разряд к с 3,13

Ступени толщины см	Количество деревьев по категориям состояния, шт																Всего деревьев по ступеням толщины	
	I	II	III	IV		V		VI			ветровал, бурелом			аварийные деревья			шт.	в том числе подлежат рубке, %
				НЗ	З	НЗ	З	НЗ	З	О	НЗ	З	О	НЗ	З	О		
1	2	3	4	5	6	7	8	9	10	11	12	13	14	15	16	17	18	19
16			1					2									3	8,7
20		1						3									4	13,0
24	1	1				1											3	4,3
28	1		4														5	
32		3	1			1											5	4,3
36			1								1						2	4,3
44			1														1	
-																		
-																		
-																		
итого, шт	2	5	8			2		5			1						23	34,8
итого, %	9	21	35			9		22			4						100,0	34,8
итого, куб.м	1,1	3,3	6,4			1,2		1,1			1,1						14,2	24,8
итого, куб.%	7	23	45			9		8			8						100	25

Масштаб 1:10000
Абрис участка
Кв. 44 выд. 26 площадь: 1.3 га.



N выдела	Ленты (круговой площадки) пересчета				
	Сплошной пересчет	Длина, м	Ширина, м	Радиус, м	Площадь, га
26	Сплошной пересчет				1,30

Номера точек	Координаты	Румбы линий	Длина, м
0->1	53.340698/ 48.987997		
1->2	-	СЗ 87,43°	120
2->3	-	СВ 31,03°	45
3->4	-	СЗ 2,25°	50
4->5	-	СВ 62,89°	80
5->6	-	ЮВ 48,81°	30
6->1	-	ЮВ 3,9799999999999999°	105

Условные обозначения:

граница обследованного участка



номера поворотных точек

1-6

привязка нулевой отметки к квартальной просеке

0

Исполнитель работ по проведению лесопатологического обследования:

Заместитель начальника отдела ЗЛ и ГЛПМ

Ганков Д.А.

Дата составления документа:

18.10.2017

года. Телефон: 8 (3532) 70-20-89.