

УТВЕРЖДАЮ:

Руководитель управления охраны,
защиты и воспроизводства лесов
департамента лесного хозяйства
министерства лесного хозяйства,
охраны окружающей среды и
природопользования Самарской
области


В.В. Самаркин
« 17 » Октября 2017 г.

Акт
лесопатологического обследования №10/2017-05
лесных насаждений Шигонского лесничества (лесопарка)
Самарской области (субъект РФ)

Способ лесопатологического обследования: 1. Визуальный

2. Инструментальный

Место проведения

Участковое лесничество	Урочище (дача)	Квартал (кварталы)	Выдел (выделы)	Площадь, га
Новодевиченское		79	20	18,0

Лесопатологическое обследование проведено на общей площади **18,0** га.

2. Инструментальное обследование участка:

Квартал 79 выдел 20 Новодевиченского участкового лесничества. Общая площадь выдела 18,0 га, обследуемая площадь 18,0 га.

2.1. Фактическая таксационная характеристика лесного насаждения **не соответствует** таксационному описанию.

Причины несоответствия: Ошибка при таксации лесоустройства 2015 г., (не соответствует по составу, возрасту, полноте, запасу м³/га).

Ведомость лесных участков с выявленными несоответствиями таксационным описаниям приведена в приложении 1 к Акту.

2.2. Состояние насаждений: **с нарушенной устойчивостью**
с утраченной устойчивостью

причины повреждения:

Последствия засухи (830)

Заселено (отработано) стволовыми вредителями:

Вид вредителя	Порода	Встречаемость (% заселенных деревьев)	Степень заселения лесного насаждения (слабая, средняя, сильная)
-	-	-	-

Повреждение огнем:

Вид пожара	Порода	Состояние корневых лап		Состояние корневой шейки		Подсушивание луба	
		процент поврежденных огнём корней	процент деревьев с данным повреждением	ожог корневой шейки по окружности (1/4; 2/4;3/4;более 3/4)	процент деревьев с данным повреждением	по окружности (1/4; 2/4;3/4;более 3/4)	процент деревьев с данным повреждением
-	-	-	-	-	-	-	-

Поражено болезнями:

Вид	Порода	Встречаемость (% поражённых деревьев)	Степень заражения (слабая, средняя, сильная)
-	-	-	-

Выборке подлежит 14,6 % деревьев,

в том числе:

ослабленных _____ % _____
(причины назначения)

сильно ослабленных _____ % _____
(причины назначения)

усыхающих _____ % _____
(причины назначения)

свежего сухостоя _____ %,

в том числе: свежего ветровала _____ %,

свежего бурелома _____ %,

старого сухостоя 14,6%,

в том числе: старого ветровала 6,5%,

старого бурелома _____%,
аварийных _____%.

Полнота насаждения после уборки деревьев, подлежащих рубке, составит -0,4.

Критическая полнота для данной категории насаждений – 0,3.

ЗАКЛЮЧЕНИЕ

С целью предотвращения негативных процессов или снижения ущерба от их воздействия назначено: Рекомендуется провести санитарно-оздоровительные мероприятия в виде выборочной санитарной рубки, т.к. полнота насаждения после выборки 14,6% нежизнеспособных, поврежденных и погибших деревьев, не снизится ниже критического значения, установленного для категории леса, расположенные в лесостепных зонах – 0,3.

Участковое лесничество	Урочище (дача)	Квартал	Выдел	Площадь выдела, га	Вид мероприятия	Площадь мероприятия, га	Порода	Запас на выдел, куб. м	Крайние сроки проведения
Новодевиченское	79	20	18,0	ВСП	18,0	Дн	235,6	2018	
						Кл	53,5		
							289,1		

Ведомость перечета деревьев, назначенных в рубку, и абрис лесного участка прилагаются (приложение 2 и 3 к Акту)

Меры по обеспечению возобновления: _____ - _____

Мероприятия, необходимые для предупреждения повреждения или поражения смежных деревьев:

Своевременное проведение мероприятия, вывозка неокоренной древесины.

Сведения для расчета степени повреждения:

Средневзвешенная категория состояния породы:

К ср. Дуба=(32*1+27*2+24*3+17*5)/100=2,43

К ср. Клёна=(44*1+17*2+30*3+9*5)/100=2,13

Средневзвешенная категория состояния насаждения:

К ср. насаждения=((7*2,43)+(3*2,13))/10=2,34

Год образования старого сухостоя 2015 г.

Основная причина повреждения древесины: Засуха

Дата проведения обследований 06.10.2017

Исполнитель работ по проведению лесопатологических обследований:

Лесничий Шигонского лесничества Парусова Ю.В.

должность, Ф.И.О.

подпись

С актом ознакомлен:

Главный лесничий Шигонского лесничества Фадеев А.Л.

подпись

**Ведомость лесных участков с выявленными несоответствиями таксационным описаниям
по Новодевиченскому участковому лесничеству Шигонского лесничества**

Источник данных	Год проведения лесосурьейства	Номер квартала	Номер выдела	Площадь выдела, га	Целевое назначение лесов	Категория защитных лесов	Номер лесопатологического выдела	Площадь лесопатологического выдела, га	Таксационная характеристика											Заложено пробных площадей		
									состав	попада	возраст, лет	средняя высота, м	средний диаметр, см	тип леса	тип уловий место произрастания	полнота	бонитет	запас, куб. м/га	количество, шт.	Общая площадь, га		
ТО	2015	79	20	18,0	3	Леса, расположенные в лесостепных зонах					7Дн3Кл+Лп+Б	Дн	80	16	26	ДОРЛ	С ₂	0,3	4	70	4	
Ф		79	20	18,0	3	Леса, расположенные в лесостепных зонах					7Дн3Кл	Дн	82	16	26	ДОРЛ	С ₂	0,5	4	110	4	1,44

Примечание:

ТО - таксационные описания

Ф - фактическая характеристика лесного насаждения

Исполнитель работ по проведению лесопатологического обследования:

Лесничий Шигонского лесничества Парусова Ю.В.

должность, Ф.И.О.

подпись



Результаты проведения лесопатологических обследований лесных насаждений за октябрь 2017 г. (месяц)

Субъект Российской Федерации Самарская область
Участковое лесничество Новодевиченское

Лесничество (лесопарк) Шигонское
Урочище (лесная дача)

Номер квартала	Номер выдела	Площадь выдела, га	Целевое назначение лесов	Категория защитных лесов	Номер лесопатологического выдела	Площадь лесопатологического участка	Таксационная характеристика лесного насаждения								Число деревьев на пробе, шт.		Распределение деревьев по категориям									Признаки повреждения деревьев	Доля поврежденных деревьев, %	Причина ослабления, повреждения	Подлежит рубке, %	Назначенные		
							состав	порода	Возраст	средняя высота, м	средний диаметр,	тип леса	полнота	донитет	запас, куб. м/га	18	19	20	21	22	23	24	25	26	27					28	29	30
79	20	18,0	3	Леса, расположенные в лесостепных зонах			7 Дн*	Дн*	82*	16	26	ДО РЛ	0,5*	4	77*	669	32	27	24	9	8						111,112, 113	68	830	17	BCP	18,0
							3 Кл*	Кл*							33*	262	44	17	30	6	3					111,112, 113	56		9			

Показатели, не соответствующие таксационному описанию отмечаются "*".

Исполнитель работ по проведению лесопатологического обследования:

Лесничий Шигонского лесничества Парусова Ю.В.  ^{подпись}

Должность, Ф.И.О. Дата составления документа 06.10.2017 Телефон 8(84648)21290

Ведомость перечета деревьев, назначенных в рубку**ВРЕМЕННАЯ ПРОБНАЯ ПЛОЩАДЬ**Субъект Российской Федерации Самарская областьЛесничество (лесопарк) Шигонское Квартал 79 Выдел 20Площадь 18,0гаНомер очага _____ - _____ Размер пробной площади 1,44га

Таксационная характеристика:

Тип леса ДОРЛ Состав 7ДнЗКл Возраст 82 Бонитет 4Полнота 0,5 Запас на га 110 Возобновление -Время и причина ослабления насаждения Засуха.Усыхание <1/4 ветвей в кроне прошлых лет, усыхание от 1/4 до 1/2 ветвей в кроне прошлых лет, усыхание от 1/2 до 3/4 ветвей в кроне прошлых лет.

Тип очага: эпизодический, хронический (подчеркнуть)

Фаза развития очага: начальная, нарастания численности, собственно вспышка, кризис (подчеркнуть)

Состояние насаждения, намечаемые мероприятия Насаждение с нарушенной устойчивостью, ослабленное. Средневзвешенная категория состояния насаждения-2,34.Рекомендуется проведение выборочной санитарной рубки.Лесничий Шигонского лесничества Парусова Ю.В.

должность, Ф.И.О.

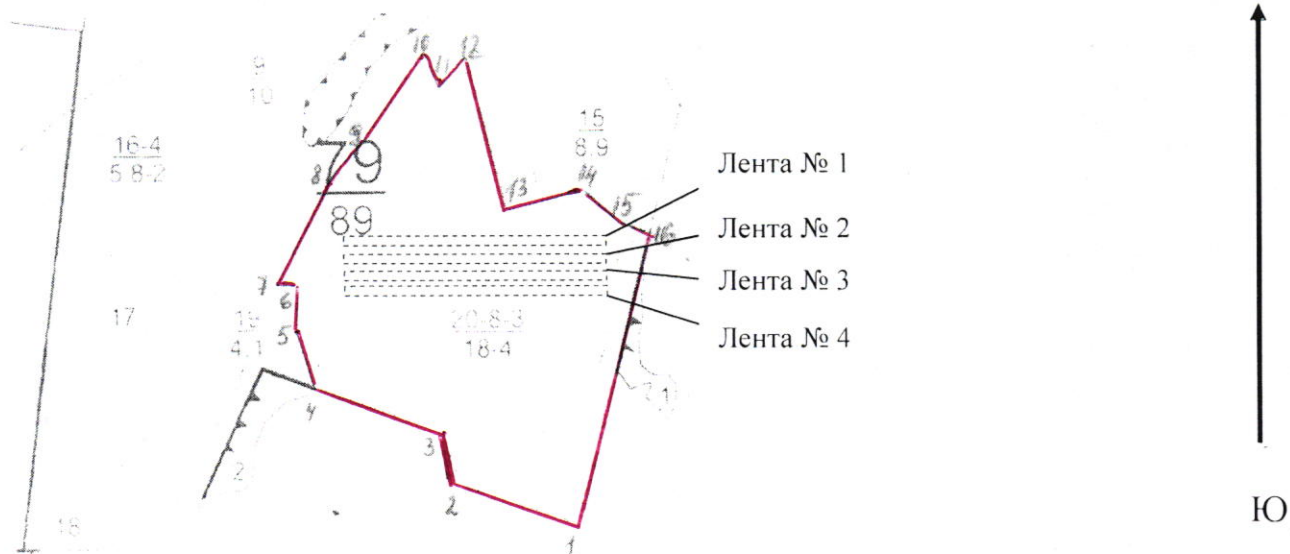


подпись

Дата составления документа 06.10.2017 Телефон 8(84648)21290

Абрис участка
в квартале 79 выдел 20 площадь 18,0 га
Новодевиченского участкового лесничества,
намеченного под выборочную санитарную рубку

М 1:10000



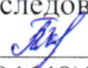
Условные обозначения:

- граница лесного участка, намеченного под выборочную санитарную рубку
- - - - временная пробная площадь

№ выдела	Ленты (круговой площадки) перечета				
	№ ленты (площадки)	Длина, м	Ширина, м	Радиус, м	Площадь, га
20	1	360	10	-	0,36
	2	360	10	-	0,36
	3	360	10	-	0,36
	4	360	10	-	0,36
Итого:					1,44

Номера точек	координаты		Румбы линий	Длина, м
1-2	53.60822	48.76780	СЗ:71°	177
2-3	53.60851	48.76543	СЗ:14°	76
3-4	53.60932	48.76507	СЗ:70°30'	190
4-5	53.6095	48.76196	СЗ:17°	89
5-6	53.61012	48.76176	СВ:1°30'	60
6-7	53.61061	48.76185	СЗ:90°	20
7-8	53.61069	48.76136	СВ:27°30'	170
8-9	53.61191	48.76256	СВ:44°	60
9-10	53.61231	48.76315	СВ:35°	150
10-11	53.61361	48.7644	ЮВ:21°	50
11-12	53.61306	48.76453	СВ:43°30'	58
12-13	53.61343	48.76509	ЮВ:14°	215
13-14	53.61158	48.76604	СВ:76°30'	110
14-15	53.61183	48.7676	ЮВ:46°	63
15-16	53.61138	48.76849	ЮВ:71°	47
16-1	53.6113	48.76891	ЮЗ:14°	420

Исполнитель работ по проведению лесопатологических обследований:

Лесничий Шигонского лесничества Парусова Ю.В. 

Дата составления документа 06.10.2017 Телефон 8(84648)21290