

УТВЕРЖДАЮ:
Руководитель управления охраны,
защиты и воспроизводства лесов
департамента лесного хозяйства
министерства лесного хозяйства,
охраны окружающей среды и
природопользования Самарской
области


В.В.Самаркин

Дата 04 декабря 2017г

Акт
лесопатологического обследования № 07/2017-01
лесных насаждений Кинель-Черкасского лесничества
Самарской области

Способ лесопатологического обследования: Инструментальный V

Место проведения:

Участковое лесничество	Урочище (дача)	Квартал (кварталы)	Выдел (выделы)	Площадь, га
Кинель-Черкасское	0	3	9	1,5

Лесопатологическое обследование проведено на общей площади 1,5 га.

2. Инструментальное обследование лесного участка.

Уч. лесничество: Кинель-Черкасское, участок: Кв. 3 вид. 9 ЛП выдел: -.

2.1. Фактическая таксационная характеристика лесного насаждения не соответствует таксационному описанию. Причины несоответствия:
неравномерный состав и другие характеристики насаждения.

Ведомость лесных участков с выявленными несоответствиями таксационным описаниям приведена в приложении 1 к данному Акту.

2.2. Состояние насаждений: с нарушенной устойчивостью.

Причины повреждения: засуха (код 830), трутовик ложный осиновый (код 358). Данные причины определены по следующим признакам: усыхание от 1/4 до 1/2 ветвей в кроне прошлых лет (код 112), усыхание < 1/4 ветвей в кроне прошлых лет (код 111), усыхание от 1/2 до 3/4 ветвей в кроне прошлых лет (код 113), наличие плодовых тел на стволе (код 801).

Заселено (отработано) стволовыми вредителями:

Вид вредителя	Порода	Встречаемость (% заселенных деревьев)	Степень заселения лесного насаждения (слабая, средняя, сильная)
-	-	-	-

Повреждено огнем:

Вид пожара	Порода	Состояние корневых лап		Состояние корневой шейки		Подсушивание луба	
		процент поврежденных огнем корней	процент деревьев с данным повреждением	ожог корневой шейки по окружности (1/4; 2/4; 3/4; более 3/4)	процент деревьев с данным повреждением	по окружности (1/4; 2/4; 3/4; более 3/4)	процент деревьев с данным повреждением
-	-	-	-	-	-	-	-

Поражено болезнями:

Вид болезни	Порода	Встречаемость (% пораженных деревьев)	Степень заселения лесного насаждения (слабая, средняя, сильная)
трутовик ложный осиновый	Ос	0,66	единичная

2.3. Выборке подлежит 12,0 % деревьев по запасу,

в том числе:

ослабленных 0 %

сильно ослабленных 0 %

усыхающих 0 %

свежего сухостоя 0 %,

в том числе: свежего ветровала 0 %,

свежего бурелома 0 %,

старого сухостоя 12,0 %,

в том числе: старого ветровала 0 %

старого бурелома 9 %,

аварийных 0 %.

2.4. Полнота лесного насаждения после уборки деревьев, подлежащих рубке, составит 0,35.

Критическая полнота для данной категории лесных насаждений составляет 0,3.

ЗАКЛЮЧЕНИЕ

С целью предотвращения негативных процессов или снижения ущерба от их воздействия назначено:

Участковое лесничество	Урочище (дача)	Квартал	Выдел	Площадь выдела, га	Вид мероприятия	Площадь мероприятия, га	Порода	Выбираемый запас на выдел, куб. м	Крайние сроки проведения
Кинель-Черкасское	0	3	9	1,5	ВСП	1,5	Б, Дн, Лп, Ос.	16	2018 год

Ведомость перечета деревьев, назначенных в рубку, и абрис лесного участка прилагаются (приложение 2 и 3 к данному акту).

Меры по обеспечению возобновления: содействие естественному возобновлению.

Мероприятия, необходимые для предупреждения повреждения или поражения смежных насаждений: своевременное проведение проектируемых мероприятий, надзор за санитарным и лесопатологическим состоянием.

Сведения для расчета степени повреждения:

год образования старого сухостоя: 2013

основная причина повреждения древесины: Засуха, трутовик ложный осинový

Дата проведения обследований: 18.09.2017 года.

Исполнитель работ по проведению лесопатологического обследования:

Инженер – лесопатолог  П.И. Баняев

Ведомость
лесных участков с выявленными несоответствиями таксационным описаниям

Источник данных	Год проведения лесосурьейства	Номер квартала	Номер выдела	Площадь выдела, га	Целевое назначение лесов	Категория защитных лесов	Номер лесопатологического выдела	Площадь лесопатологического выдела	Таксационная характеристика										Заложено пробных площадей			
									состав	порода	возраст, лет	средняя высота, м	средний диаметр, см	тип леса	тип условий место	полнота	бонитет	запас, куб. м/га	количество, шт.	общая площадь, га		
ТО	2015	3	9	1,5	Защитные	Леса, расположенные в пустынных, полупустынных, лесостепных, лесотундровых зонах, степях, горах	-	-	9Дп1Ос	Дуб низкостольный	75	19	28	ДПКЛ	Д1	0,3	1	120	-	-	-	-
Ф	2017	3	9	1,5	Защитные	Леса, расположенные в лесостепных, полупустынных, пустынных, лесотундровых зонах, степях, горах	-	-	7Б2Лп1Дп+ Ос	Береза, липа, дуб низкостольный, осина	75	19	22	ДПКЛ	Д1	0,4	1	90	0	1,5	-	-

Примечание:

ТО - таксационные описания
Ф - фактическая характеристика лесного насаждения

Исполнитель работ по проведению лесопатологического обследования:

Инженер – лесопатолог *Тариф* П.И. Баняев

Ведомость перечета деревьев назначенных в рубку

ВРЕМЕННАЯ ПРОБНАЯ ПЛОЩАДЬ № ____

Субъект Российской Федерации: Самарская область.

Лесничество (лесопарк): Кинель-Черкасское. Квартал: 3. Выдел: 9.

Площадь: 1,5 га., Площадь мероприятия: 1,5 га.

Номер очага вредных организмов: б/н. Размер пробной площади: 1,5 га.

Таксационная характеристика:

тип леса: ДПКЛ; состав: 7Б2Лп1Дн+Ос; возраст: 75 лет; бонитет: 1.

полнота: 0,4; запас на га: 90; возобновление: отсутствует.

Время и причина ослабления лесного насаждения:

Причины повреждения: засуха (код 830), трутовик ложный осиновый (код 358). Данные причины определены по следующим признакам: усыхание от 1/4 до 1/2 ветвей в кроне прошлых лет (код 112), усыхание < 1/4 ветвей в кроне прошлых лет (код 111), усыхание от 1/2 до 3/4 ветвей в кроне прошлых лет (код 113), наличие плодовых тел на стволе (код 801).

Тип очага вредных организмов: -.

Фаза развития очага вредных организмов: -.

Состояние лесного насаждения, намечаемые мероприятия:

Состояние насаждений: с нарушенной устойчивостью. СКС насаждения 1,87.

Намечаемое мероприятие: ВСП.

Исполнитель работ по проведению лесопатологического обследования:

Инженер – лесопатолог Баняев П.И. Баняев

Дата составления документа: 20.11.2017 года. Телефон: 8 (3532) 70-20-89.

Порода: Ос разряд высот - 4 е.к.с. - 2,15

Ступени толщины см	Количество деревьев по категориям состояния, шт.																Всего деревьев по ступеням толщины	
	I	II	III	IV		V		VI			ветровал, бурелом			аварийные деревья			шт.	в том числе подлежат рубке, %
				НЗ	З	НЗ	З	НЗ	З	О	НЗ	З	О	НЗ	З	О		
1	2	3	4	5	6	7	8	9	10	11	12	13	14	15	16	17	18	19
12	13		1					3			1						18	10,0
16	8	2	1					2									13	5,0
20	5																5	
24	1										1						2	2,5
32	1										1						2	2,5
-																		
-																		
-																		
-																		
итого, шт	28	2	2					5			3						40	20,0
итого, %	70	5	5					12			8						100	20
итого, куб.м.	4,4	0,3	0,2					0,5			1,3						6,7	26,9
итого, куб.%	66	5	3					7			19						100	26

Абрис участка

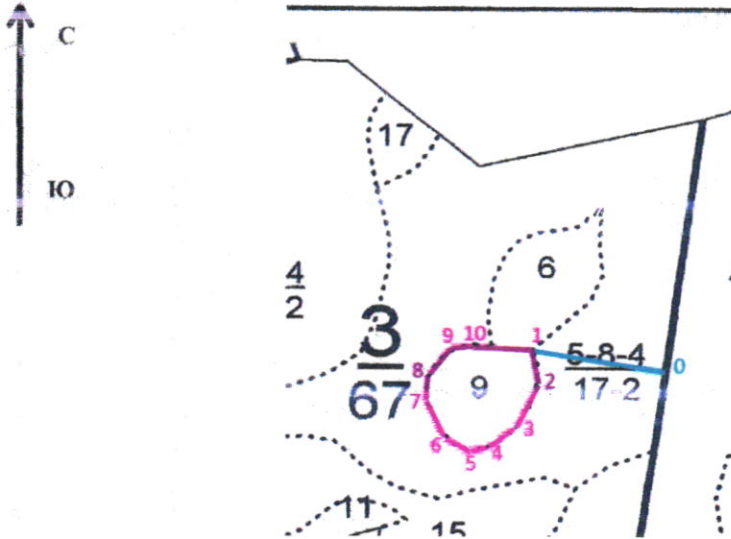
Кинель-Черкасское лесничество, Кинель-Черкасское участковое лесничество

Масштаб 1:10000

Кв. 3 выд. 9 ЛП выдел: -

Площадь 1,5 га.

Вид мероприятия: ВСП - 1,5 га.



N выдела	Ленты (круговой площадки) перече́та				
	Сплошной пере́чет	Длина, м	Ширина, м	Ради́ус, м	Площа́дь, га
9	Сплошной пере́чет				1,50

Но́мера точек	Координаты	Румбы линий	Длина, м
0->1	53° 39.4351'С/51°23.9162'Е	СЗ 80°	170
1->2	-	ЮВ 7°	40
2->3	-	ЮЗ 17°	60
3->4	-	ЮЗ 29°	40
4->5	-	ЮЗ 61°	30
5->6	-	СЗ 66°	40
6->7	-	СЗ 33°	50
7->8	-	СЗ 26°	30
8->9	-	СВ 10°	50
9->10	-	СВ 52°	30
10->1	-	ЮВ 85°	70

Условные обозначения:

граница обследованного участка

номера поворотных точек

привязка нулевой отметки к автомобильной дороге



1-10

0

Исполнитель работ по проведению лесопатологического обследования:

Инженер – лесопатолог Баняев П.И. Баняев

Дата составления документа: 22.11.2017 года. Телефон: 8 (3532) 70-20-89.

УТВЕРЖДАЮ:
Руководитель управления охраны,
защиты и воспроизводства лесов
департамента лесного хозяйства
министерства лесного хозяйства,
охраны окружающей среды и
природопользования Самарской
области


В.В. Самаркин

Дата 01 декабря 2017

Акт
лесопатологического обследования № 07/2017-02
лесных насаждений Кинель-Черкасского лесничества
Самарской области

Способ лесопатологического обследования: Инструментальный V

Место проведения:

Участковое лесничество	Урочище (дача)	Квартал (кварталы)	Выдел (выделы)	Площадь, га
Кинель- Черкасское	0	11	11	7,0

Лесопатологическое обследование проведено на общей площади 7,0 га.

2. Инструментальное обследование лесного участка.

Уч. лесничество: Кинель-Черкасское, участок: Кв. 11 выд. 11 ЛП выдел: -.

2.1. Фактическая таксационная характеристика лесного насаждения не соответствует таксационному описанию. Причины несоответствия:
неравномерный состав и другие характеристики насаждения.

Ведомость лесных участков с выявленными несоответствиями таксационным описаниям приведена в приложении 1 к данному Акту.

2.2. Состояние насаждений: с нарушенной устойчивостью.

Причина повреждения: засуха (код 830). Данная причина определена по следующим признакам: усыхание < 1/4 ветвей в кроне прошлых лет (код 111), усыхание от 1/4 до 1/2 ветвей в кроне прошлых лет (код 112).

Заселено (отработано) стволовыми вредителями:

Вид вредителя	Порода	Встречаемость (% заселенных деревьев)	Степень заселения лесного насаждения (слабая, средняя, сильная)
-	-	-	-

Повреждено огнем:

Вид пожара	Порода	Состояние корневых лап		Состояние корневой шейки		Подсушивание луба	
		процент поврежденных огнем корней	процент деревьев с данным повреждением	ожог корневой шейки по окружности (1/4; 2/4; 3/4; более 3/4)	процент деревьев с данным повреждением	по окружности (1/4; 2/4; 3/4; более 3/4)	процент деревьев с данным повреждением
-	-	-	-	-	-	-	-

Поражено болезнями:

Вид болезни	Порода	Встречаемость (% пораженных деревьев)	Степень заселения лесного насаждения (слабая, средняя, сильная)
-	-	-	-

2.3. Выборке подлежит 31 % деревьев по запасу,

в том числе:

ослабленных 0 %

сильно ослабленных 0 %

усыхающих 0 %

свежего сухостоя 0 %,

в том числе: свежего ветровала 0 %,

свежего бурелома 0 %,

старого сухостоя 31 %,

в том числе: старого ветровал 1 %,

старого бурелома 15 %,

аварийных 0 %.

2.4. Полнота лесного насаждения после уборки деревьев, подлежащих рубке, составит 0,35.

Критическая полнота для данной категории лесных насаждений составляет 0,3.

ЗАКЛЮЧЕНИЕ

С целью предотвращения негативных процессов или снижения ущерба от их воздействия назначено:

Участковое лесничество	Урочище (дача)	Квартал	Выдел	Площадь выдела, га	Вид мероприятия	Площадь мероприятия, га	Порода	Выбираемый запас на выдел, куб. м	Крайние сроки проведения
Кинель-Черкасское	0	11	11	7,0	ВСП	7,0	Лп, Дн, Ос	304	2018 год

Ведомость перечета деревьев, назначенных в рубку, и абрис лесного участка прилагаются (приложение 2 и 3 к данному акту).

Меры по обеспечению возобновления: естественное возобновление.

Мероприятия, необходимые для предупреждения повреждения или поражения смежных насаждений: своевременное проведение проектируемых мероприятий, надзор за санитарным и лесопатологическим состоянием.

Сведения для расчета степени повреждения:

год образования старого сухостоя: 2014

основная причина повреждения древесины: Засуха

Дата проведения обследований: 18.09.2017 года.

Исполнитель работ по проведению лесопатологического обследования:

Инженер – лесопатолог Баняев П.И. Баняев

Ведомость
лесных участков с выявленными несоответствиями таксационным описаниям

Источник данных	Год проведения лесустройства	Номер квартала	Номер выдела	Площадь выдела, га	Целевое назначение лесов	Категория защитных лесов	Номер лесопатологического выдела	Площадь лесопатологического выдела,	Таксационная характеристика										Заложено пробных площадей			
									состав	попада	возраст, лет	средняя высота, м	средний диаметр, см	тип леса	тип условий место	полнота	бонитет	запас, куб. м/га	количество, шт.	Общая площадь, га		
ТО	2015	11	11	7,0	Защитные	Леса, расположенные в пустынных, полупустынных, лесостепных, лесотундровых зонах, степях, горах	.	.	2ЛП2ЛПК ЛЖЛ1ДН2 ОС+Б	Липа	80	21	28	ДСН	ДЗ	0,4	3	140				
Ф	2017	11	11	7,0	Защитные	Леса, расположенные в пустынных, полупустынных, лесостепных, лесотундровых зонах, степях, горах	.	.	4Лп3Ос2Дн КЛ	Липа, осина, дуб низкостволь ный, клен	80	21	21	ДСН	ДЗ	0,5	3	140	2	0,56		

Примечание:
ТО - таксационные описания
Ф - фактическая характеристика лесного насаждения

Исполнитель работ по проведению лесопатологического обследования:

Инженер – лесопатолог Баниев П.И. Баниев

Результаты проведения лесопатологического обследования
лесных насаждений за сентябрь 2017 года

Субъект Российской Федерации: Самарская область. Лесничество (лесопарк): Кинель-Черкасское.
Участковое лесничество: Кинель-Черкасское, Урочище (лесная дача):

1	2	3	4	5	6	7	Таксационная характеристика лесного насаждения								17	Распределение деревьев по категориям состояния, % от запаса										29	30	31	32	Назначенные мероприятия			
							8	9	10	11	12	13	14	15		16	18	19	20	21	22	23	24	25	26					27	28	33	34
Номер квартала	Номер выдела	Площадь выдела, га	Целевое назначение лесов	Категория защитных лесов	Номер лесопатологического выдела	Площадь лесопатологического выдела, га	состав	порода	возраст	средняя высота, м	средний диаметр, см	тип леса	полнота	бонитет	запас, куб. м/га	Число деревьев на проб, шт.	без признаков ослабления	ослабленные	сильно ослабленные	усыхающие	свежий сухостой	старый сухостой	свежий ветровал	старый ветровал	свежий бурелом	старый бурелом	аварийные деревья	Признаки повреждения деревьев	Доля поврежденных деревьев, %	Причина ослабления, повреждения	Полжежит рубке, %	вид	площадь, га
11	11	7,0	Защитные	Леса, расположенные в путевных, подлугочных, лесостепных, лесотундрных зонах, степях, горах	-	-	4Лп3Ос2Лп1Кл	-	-	-	-	-	-	-	-	204	50	12	7	2	15	1	38	15	1	111, 112	50	830	31	31	ВСП	7,0	
							Всего	80	21	21*	ДСН	0,5*	3	140	17	17	86	9	2	2	36	3	15	15	111, 112	14	830	3	830	74	ВСП	7,0	
							Лп	-	-	-	-	-	-	-	99	86	9	2	2	2	2	2	1	1	111, 112	14	830	3	830	74	ВСП	7,0	
							Ос	-	-	-	-	-	-	-	24	7	7	12	12	36	36	3	15	15	111, 112	93	830	35	830	35	ВСП	7,0	
							Дп	-	-	-	-	-	-	-	30	21	29	15	15	17	17	3	15	15	111, 112	79	830	35	830	35	ВСП	7,0	
							Кл	-	-	-	-	-	-	-	51	99	1	1	1	1	1	1	1	1	111	1	830	0	830	0	ВСП	7,0	

Показатели, не соответствующие таксационному описанию отмечаются "*". Расшифровка кодов причин и признаков указана в акте.
Исполнитель работ по проведению лесопатологического обследования:

Инженер – лесопатолог *Давыдов* П.И. Баняев
Дата составления документа: *08.10.17* года. Телефон: 8 (3532) 70-20-89.

Ведомость перечета деревьев назначенных в рубку

ВРЕМЕННАЯ ПРОБНАЯ ПЛОЩАДЬ № ____

Субъект Российской Федерации: Самарская область.

Лесничество (лесопарк): Кинель-Черкасское. Квартал: 11. Выдел: 11.

Площадь: 7,0 га., Площадь мероприятия: 7,0 га.

Номер очага вредных организмов: б/н. Размер пробной площади: 0,56 га.

Таксационная характеристика:

тип леса: ДСН; состав: 4Лп3Ос2Дн1Кл; возраст: 80 лет; бонитет: 3.

полнота: 0,5; запас на га: 140; возобновление: редкое, состав: 10КЛ, 1 тыс.шт. на га.

Время и причина ослабления лесного насаждения:

Причина повреждения: засуха (код 830). Данная причина определена по следующим признакам: усыхание < 1/4 ветвей в кроне прошлых лет (код 111), усыхание от 1/4 до 1/2 ветвей в кроне прошлых лет (код 112).

Тип очага вредных организмов: -

Фаза развития очага вредных организмов: -

Состояние лесного насаждения, намечаемые мероприятия:

Состояние насаждений: с нарушенной устойчивостью. СКС насаждения 2,48.

Намечаемое мероприятие: ВСП.

Исполнитель работ по проведению лесопатологического обследования:

Инженер – лесопатолог Баняев П.И. Баняев

Дата составления документа: 20.11.17 года. Телефон: 8 (3532) 70-20-89.

Абрис участка

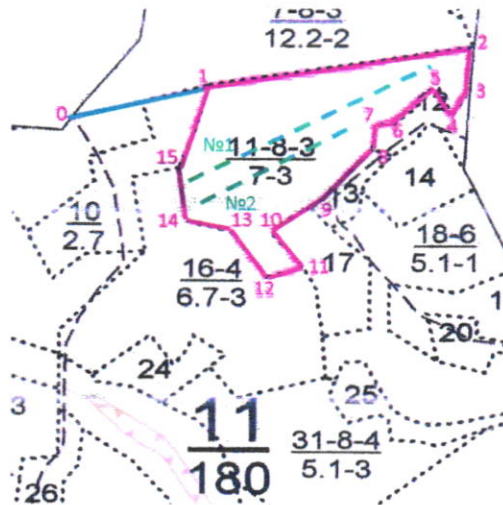
Кинель-Черкасское лесничество, Кинель-Черкасское участковое лесничество

Масштаб 1:10000

Кв. 11 выд. 11 ЛП выдел: -

Площадь 7,0 га.

Вид мероприятия: ВСП - 7,0 га.



№ выдела	Ленты (круговой площадки) перечеа				
	№ ленты	Длина, м	Ширина, м	Радиус, м	Площадь, га
11	1	350	10	-	0,35
11	2	210	10	-	0,21

Номера точек	Координаты	Румбы линий	Длина, м
0->1	53° 38.3482'С/51°24.1542'Т	СВ 76°	190
1->2	-	СВ 81°	370
2->3	-	ЮЗ 5°	70
3->4	-	ЮЗ 30°	40
4->5	-	СЗ 30°	50
5->6	-	ЮЗ 45°	80
6->7	-	ЮЗ 85°	30
7->8	-	ЮЗ 2°	40
8->9	-	ЮЗ 40°	100
9->10	-	ЮЗ 52°	80
10->11	-	ЮВ 33°	70
11->12	-	ЮЗ 74°	50
12->13	-	СЗ 32°	90
13->14	-	СЗ 78°	60
14->15	-	СЗ 6°	80
15->1	-	СВ 17°	120

Условные обозначения:

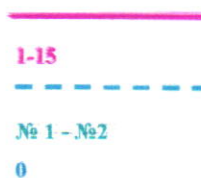
граница обследованного участка

номера поворотных точек

лента перечета деревьев

номер ленты

привязка нулевой отметки к автомобильной дороге



Исполнитель работ по проведению лесопатологического обследования:

Инженер – лесопатолог Баняев П.И. Баняев

Дата составления документа: 20.11.17 года. Телефон: 8 (3532) 70-20-89.

УТВЕРЖДАЮ:

Руководитель управления охраны,
защиты и воспроизводства лесов
департамента лесного хозяйства
министерства лесного хозяйства,
охраны окружающей среды и
природопользования Самарской
области

В.В.Самаркин

Дата

04 декабря 2017

Акт
лесопатологического обследования № 07/2017-03
лесных насаждений Кинель-Черкасского лесничества
Самарской области

Способ лесопатологического обследования: Инструментальный V

Место проведения:

Участковое лесничество	Урочище (дача)	Квартал (кварталы)	Выдел (выделы)	Площадь, га
Кинель-Черкасское	0	11	15	4,2

Лесопатологическое обследование проведено на общей площади 4,2 га.

2. Инструментальное обследование лесного участка.

Уч. лесничество: Кинель-Черкасское, участок: Кв. 11 выд. 15 ЛП выдел: -.

2.1. Фактическая таксационная характеристика лесного насаждения не соответствует таксационному описанию. Причины несоответствия:

неравномерный состав и другие характеристики насаждения.

Ведомость лесных участков с выявленными несоответствиями таксационным описаниям приведена в приложении 1 к данному Акту.

2.2. Состояние насаждений: с нарушенной устойчивостью.

Причина повреждения: засуха (код 830). Данная причина определена по следующим признакам: усыхание < 1/4 ветвей в кроне прошлых лет (код 111), усыхание от 1/2 до 3/4 ветвей в кроне прошлых лет (код 113), усыхание от 1/4 до 1/2 ветвей в кроне прошлых лет (код 112).

Заселено (отработано) стволовыми вредителями:

Вид вредителя	Порода	Встречаемость (% заселенных деревьев)	Степень заселения лесного насаждения (слабая, средняя, сильная)
-	-	-	-

Повреждено огнем:

Вид пожара	Порода	Состояние корневых лап		Состояние корневой шейки		Подсушивание луба	
		процент поврежденных огнем корней	процент деревьев с данным повреждением	ожог корневой шейки по окружности (1/4; 2/4; 3/4; более 3/4)	процент деревьев с данным повреждением	по окружности (1/4; 2/4; 3/4; более 3/4)	процент деревьев с данным повреждением
-	-	-	-	-	-	-	-

Поражено болезнями:

Вид болезни	Порода	Встречаемость (% пораженных деревьев)	Степень заселения лесного насаждения (слабая, средняя, сильная)
-	-	-	-

2.3. Выборке подлежит 71 % деревьев по запасу,

в том числе:

ослабленных 0 %

сильно ослабленных 0 %

усыхающих 0 %

свежего сухостоя 2 %,

в том числе: свежего ветровала 0 %,

свежего бурелома 0 %,

старого сухостоя 69%,

в том числе: старого ветровала 2 %,

старого бурелома 51 %,

аварийных 0 %.

2.4. Полнота лесного насаждения после уборки деревьев, подлежащих рубке, составит 0,17.

Критическая полнота для данной категории лесных насаждений составляет 0,3.

ЗАКЛЮЧЕНИЕ

С целью предотвращения негативных процессов или снижения ущерба от их воздействия назначено:

Участковое лесничество	Урочище (дача)	Квартал	Выдел	Площадь выдела, га	Вид мероприятия	Площадь мероприятия, га	Порода	Выбираемый запас на выдел, куб. м	Крайние сроки проведения
Кинель-Черкасское	0	11	15	4,2	ССР	4,2	Лп, Б, Ос, Дн, Кл.	798	2018 год

Ведомость перечета деревьев, назначенных в рубку, и абрис лесного участка прилагаются (приложение 2 и 3 к данному акту).

Меры по обеспечению возобновления: естественное возобновление.

Мероприятия, необходимые для предупреждения повреждения или поражения смежных насаждений: своевременное проведение проектируемых мероприятий, надзор за санитарным и лесопатологическим состоянием.

Сведения для расчета степени повреждения:

год образования старого сухостоя: 2014

основная причина повреждения древесины: Засуха

Дата проведения обследований: 18.09.2017 года.

Исполнитель работ по проведению лесопатологического обследования:

Инженер – лесопатолог  П.И. Баняев

Ведомость
лесных участков с выявленными несоответствиями таксационным описаниям

Источник данных	Год проведения лесосурьейства	Номер квартала	Номер выдела	Площадь выдела, га	Целевое назначение лесов	Категория защитных лесов	Номер лесопатологического выдела	Площадь лесопатологического выдела, га	Таксационная характеристика										Заложено пробных площадей	
									состав	порода	возраст, лет	средняя высота, м	средний диаметр, см	тип леса	тип условий место произрастания	плотота	бонитет	запас, куб. м/га	количество, шт	общая площадь, га
ТО	2015	11	15	4,2	Защитные	Леса, расположенные в пустынных, полупустынных, лесостепных, лесотундровых зонах, степях, горах	-	-	3ЛП1ЛПК Л4ОС1ДН+ КЛ+Б	Липа	75	21	26	ДСН	ДЗ	0,4	3	160	-	-
Ф	2017	11	15	4,2	Защитные	Леса, расположенные в пустынных, полупустынных, лесостепных, лесотундровых зонах, степях, горах	-	-	7Ос2Лп1Б+ Кл+Дн	Осина, липа, береза, клен, дуб низкостволь- ный	75	21	25	ДСН	ДЗ	0,6	3	190	1	0,336

Примечание:

ТО - таксационные описания
Ф - фактическая характеристика лесного насаждения

Исполнитель работ по проведению лесопатологического обследования:

Инженер – лесопатолог Баняев П.И.

Результаты проведения лесопатологического обследования
лесных насаждений за сентябрь 2017 года

Субъект Российской Федерации: Самарская область. Лесничество (лесопарк): Кинель-Черкасское.

Участковое лесничество: Кинель-Черкасское. Урочище (лесная дача):

1	2	3	4	5	6	7	Таксационная характеристика лесного насаждения										Распределение деревьев по категориям состояния, % от запаса										30	31	32	33	34				
							8	9	10	11	12	13	14	15	16	17	18	19	20	21	22	23	24	25	26	27						28	29	30	31
Номер квартала	Номер выдела	Площадь выдела, га	Лесное назначение лесов	Категория защитных лесов	Номер лесопатологического выдела	Площадь лесопатологического выдела, га	состав	порода	возраст	средняя высота, м	средний диаметр, см	тип леса	полнота	бонитет	запас, куб. м/га	число деревьев на пробе, шт.	без признаков ослабления	ослабленные	сильно ослабленные	усыхающие	свежий сухостой	старый сухостой	старый ветровал	свежий ветровал	старый бурелом	свежий бурелом	старый бурелом	аварийные деревья	Признаки повреждения деревьев	Доля поврежденных деревьев, %	Причина ослабления, повреждения	Подожки рубке, %	Назначенные мероприятия		
11	15	4,2	Защитные	Леса, расположенные в пустынных, полупустынных, лесостепных, лесотундровых зонах, степях, горах	-	-	70с2лпБ+Кл+Дн*										17	18	19	20	21	22	23	24	25	26	27	28	29	30	31	32	33	34	
							Всего	75	21	25*	ДСН	0,6*	3	190*	121	14	8	3	3	4	2	16	2		51			111, 113, 112	86	830	71				
							Ос	-	-	-	-	-	-	-	44	3	3	3	3	3	3	23	3		62			113, 111, 112	97	830	91				
							Лп	-	-	-	-	-	-	-	40	60	21	8			1			10			111, 112	40	830	11				ССР	4,2
							Б	-	-	-	-	-	-	-	9		17	10	19					54			113, 111, 112	100	830	54					
							Кл	-	-	-	-	-	-	-	24	88	8	8						4			111	12	830	4					
							Дн	-	-	-	-	-	-	-	4	48	48				4						111	52	830	4					

Показатели, не соответствующие таксационному описанию отмечаются "*". Расшифровка кодов причин и признаков указана в акте. Исполнитель работ по проведению лесопатологического обследования:

Инженер – лесопатолог Банив П.И. Банив
Дата составления документа 02.10.17 года. Телефон: 8 (3532) 70-20-89.

Ведомость перечета деревьев назначенных в рубку

ВРЕМЕННАЯ ПРОБНАЯ ПЛОЩАДЬ № ____

Субъект Российской Федерации: Самарская область.

Лесничество (лесопарк): Кинель-Черкасское. Квартал: 11. Выдел: 15.

Площадь: 4,2 га., Площадь мероприятия: 4,2 га.

Номер очага вредных организмов: б/н. Размер пробной площади: 0,336 га.

Таксационная характеристика:

тип леса: ДСН; состав: 7Ос2Лп1Б+Кл+Дн; возраст: 75 лет; бонитет: 3.

полнота: 0,6; запас на га: 190; возобновление: редкое, состав: 10КЛ, 1 тыс. шт. на га, возраст: 10 лет, высота: 1,5 м.

Время и причина ослабления лесного насаждения:

Причина повреждения: засуха (код 830). Данная причина определена по следующим признакам: усыхание < 1/4 ветвей в кроне прошлых лет (код 111), усыхание от 1/2 до 3/4 ветвей в кроне прошлых лет (код 113), усыхание от 1/4 до 1/2 ветвей в кроне прошлых лет (код 112).

Тип очага вредных организмов: -.

Фаза развития очага вредных организмов: -.

Состояние лесного насаждения, намечаемые мероприятия:

Состояние насаждений: с нарушенной устойчивостью. СКС насаждения 3,87.

Намечаемое мероприятие: ССР.

Исполнитель работ по проведению лесопатологического обследования:

Инженер – лесопатолог Баняев П.И. Баняев

Дата составления документа: 20.11.17 года. Телефон: 8 (3532) 70-20-89.

ВЕДОМОСТЬ ПЕРЕЧЕТА ДЕРЕВЬЕВ

Порода1: Ос разряд высот - 4 с.к.с. - 4,76

Ступени толщины см	Количество деревьев по категориям состояния, шт.																Всего деревьев по ступеням толщины	
	I	II	III	IV		V		VI			ветровал, бурелом			аварийные деревья			шт.	в том числе подлежат рубке, %
				НЗ	З	НЗ	З	НЗ	З	О	НЗ	З	О	НЗ	З	О		
1	2	3	4	5	6	7	8	9	10	11	12	13	14	15	16	17	18	19
16								1			1						2	4,5
20											4						4	4,5
24								2			3						7	9,1
28				2				3			7						10	11,4
32								2			6						10	22,7
36	1	1						1			4						6	18,2
40						1		1									1	13,6
44								1									1	2,3
48											1						1	2,3
более 48											1						1	2,3
итого, шт	1	1		2		1		10			29						44	90,9
итого, %	2	2		5		2		23			66						100	91
итого, куб. м.	1,1	1,1		1,2		1,3		9,2			26,2							
итого, куб.%	3	3		3		3		23			65						100	91

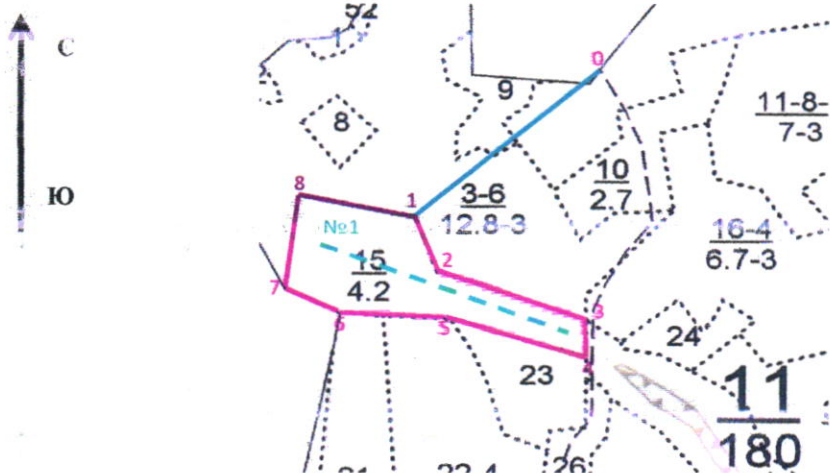
Порода2: Лп разряд высот - 4 с.к.с. - 1,81

Ступени толщины см	Количество деревьев по категориям состояния, шт.																Всего деревьев по ступеням толщины	
	I	II	III	IV		V		VI			ветровал, бурелом			аварийные деревья			шт.	в том числе подлежат рубке, %
				НЗ	З	НЗ	З	НЗ	З	О	НЗ	З	О	НЗ	З	О		
1	2	3	4	5	6	7	8	9	10	11	12	13	14	15	16	17	18	19
8								2									2	5,0
12	2	1	2								1						6	2,5
16	5	2	2														9	
20	5	3	2								1						11	2,5
24	3	1															4	
28	2	2															4	
32	1																1	
36	1										1						2	2,5
40	1																1	
более 40								2			3						40	12,5
итого, шт	20	9	6					5			8						100	13
итого, %	50	22	15					0,1			1,3						12,6	11,0
итого, куб. м.	7,5	2,7	1,0					1			10						100	11
итого, куб.%	60	21	8					1			10						100	11

Порода3: Б разряд высот - 4 с.к.с. - 4,10

Ступени толщины см	Количество деревьев по категориям состояния, шт.																Всего деревьев по ступеням толщины	
	I	II	III	IV		V		VI			ветровал, бурелом			аварийные деревья			шт.	в том числе подлежат рубке, %
				НЗ	З	НЗ	З	НЗ	З	О	НЗ	З	О	НЗ	З	О		
1	2	3	4	5	6	7	8	9	10	11	12	13	14	15	16	17	18	19
28				1							2						3	22,3
32			1								1						2	11,1
36				1							1						2	11,1
40		1									1						2	11,1
-																		
-																		
-																		
-																		
-																		
итого, шт		1	1	2							5						9	55,6
итого, %		11	11	22							56						100	56
итого, куб. м.		1,2	0,7	1,4							3,9						7,2	54,2
итого, куб.%		17	10	19							54						100	54

Абрис участка
Кинель-Черкасское лесничество, Кинель-Черкасское участковое лесничество
Масштаб 1:10000 Кв. 11 выд. 15 ЛП выдел: -
Площадь 4.2 га.
Вид мероприятия: ССР - 4,2 га.



N выдела	Ленты (круговой площадки) перечета				
	№ ленты	Длина, м	Ширина, м	Радиус, м	Площадь, га
15	1	226	10	-	0,24

Номера точек	Координаты	Румбы линий	Длина, м
0->1	53° 38.3482'С/51°24.1542'Е	ЮЗ 48°	330
1->2	-	ЮВ 20°	80
2->3	-	ЮВ 71°	210
3->4	-	Ю	50
4->5	-	СЗ 71°	200
5->6	-	СЗ 87°	140
6->7	-	СЗ 62°	80
7->8	-	СВ 7°	130
8->1	-	ЮВ 78°	160

Условные обозначения:

- граница обследованного участка —————
- номера поворотных точек 1-8
- лента перечета деревьев - - - - -
- номер ленты № 1
- привязка нулевой отметки к автомобильной дороге 0


Исполнитель работ по проведению лесопатологического обследования:

Инженер – лесопатолог Баняев П.И. Баняев

Дата составления документа: 20.11.17 года. Телефон: 8 (3532) 70-20-89.

УТВЕРЖДАЮ:

Руководитель управления охраны,
защиты и воспроизводства лесов
департамента лесного хозяйства
министерства лесного хозяйства,
охраны окружающей среды и
природопользования Самарской
области


В.В. Самаркин

Дата 04 декабря 2017 г.

Акт
лесопатологического обследования № 07/2017-04
лесных насаждений Кинель-Черкасского лесничества
Самарской области

Способ лесопатологического обследования: Инструментальный V

Место проведения:

Участковое лесничество	Урочище (дача)	Квартал (кварталы)	Выдел (выделы)	Площадь, га
Сарбайское	0	5	18	1,6

Лесопатологическое обследование проведено на общей площади 1,6 га.

2. Инструментальное обследование лесного участка.

Уч. лесничество: Сарбайское, участок: Кв. 5 выд. 18 ЛП выдел: -.

2.1. Фактическая таксационная характеристика лесного насаждения не соответствует таксационному описанию. Причины несоответствия:
неравномерный состав и другие характеристики насаждения.

Ведомость лесных участков с выявленными несоответствиями таксационным описаниям приведена в приложении 1 к данному Акту.

2.2. Состояние насаждений: с нарушенной устойчивостью.

Причина повреждения: засуха (код 830). Данная причина определена по следующим признакам: усыхание от 1/4 до 1/2 ветвей в кроне прошлых лет (код 112), усыхание от 1/2 до 3/4 ветвей в кроне прошлых лет (код 113), усыхание < 1/4 ветвей в кроне прошлых лет (код 111).

Заселено (отработано) стволовыми вредителями:

Вид вредителя	Порода	Встречаемость (% заселенных деревьев)	Степень заселения лесного насаждения (слабая, средняя, сильная)
-	-	-	-

Повреждено огнем:

Вид пожара	Порода	Состояние корневых лап		Состояние корневой шейки		Подсушивание луба	
		процент поврежденных огнем корней	процент деревьев с данным повреждением	ожог корневой шейки по окружности (1/4; 2/4; 3/4; более 3/4)	процент деревьев с данным повреждением	по окружности (1/4; 2/4; 3/4; более 3/4)	процент деревьев с данным повреждением
-	-	-	-	-	-	-	-

Поражено болезнями:

Вид болезни	Порода	Встречаемость (% пораженных деревьев)	Степень заселения лесного насаждения (слабая, средняя, сильная)
-	-	-	-

2.3. Выборке подлежит 61 % деревьев по запасу,

в том числе:

ослабленных 0 %

сильно ослабленных 0 %

усыхающих 0 %

свежего сухостоя 2 %,

в том числе: свежего ветровала 0 %

свежего бурелома 0 %,

старого сухостоя 59 %,

в том числе: старого ветровала 0 %,

старого бурелома 54 %,

аварийных 0 %.

2.4. Полнота лесного насаждения после уборки деревьев, подлежащих рубке, составит 0,27.

Критическая полнота для данной категории лесных насаждений составляет 0,3.

ЗАКЛЮЧЕНИЕ

С целью предотвращения негативных процессов или снижения ущерба от их воздействия назначено:

Участковое лесничество	Урочище (дача)	Квартал	Выдел	Площадь выдела, га	Вид мероприятия	Площадь мероприятия, га	Порода	Выбираемый запас на выдел, куб. м	Крайние сроки проведения
Сарбайское	0	5	18	1,6	ССР	1,6	Б, Лп, Дн.	352	2018 год

Ведомость перечета деревьев, назначенных в рубку, и абрис лесного участка прилагаются (приложение 2 и 3 к данному акту).

Меры по обеспечению возобновления: естественное возобновление.

Мероприятия, необходимые для предупреждения повреждения или поражения смежных насаждений: своевременное проведение проектируемых мероприятий, надзор за санитарным и лесопатологическим состоянием.

Сведения для расчета степени повреждения:

год образования старого сухостоя: 2014г.

основная причина повреждения древесины: Засуха

Дата проведения обследований: 16.09.2017 года.

Исполнитель работ по проведению лесопатологического обследования:

Инженер – лесопатолог  П.И. Баняев

Ведомость
лесных участков с выявленными несоответствиями таксационным описаниям

Источник данных	Год проведения лесосурьейства	Номер квартала	Номер выдела	Площадь выдела, га	Целевое назначение лесов	Категория защитных лесов	Номер лесопатологического выдела	Площадь лесопатологического выдела, га	Таксационная характеристика										Заложено пробных площадей					
									состав	попада	возраст, лет	средняя высота, м	средний диаметр, см	тип леса	тип условий место	полнота	бонитет	запас, куб. м/га	количество, шт.	общая площадь, га				
ТО	2015	5	18	1,6	Защитные	Леса, расположенные в пустынных, полупустынных, лесостепных, лесотундровых зонах, степях, горах	-	-	7Б2ДН1ЛП	Береза	90	24	30	ДВОС	Д2	0,3	2	130						
Ф	2017	5	18	1,6	Защитные	Леса, расположенные в пустынных, полупустынных, лесостепных, лесотундровых зонах, степях, горах	-	-	9Б1Лп+Дп+ Кл	Береза, липа, дуб низкостволь ный, клен	90	24	30	ДВОС	Д2	0,7	2	220	0	1,6				

Примечание:

ТО - таксационные описания
Ф - фактическая характеристика лесного насаждения

Исполнитель работ по проведению лесопатологического обследования:

Инженер - лесопатолог  П.И. Баняев

Результаты проведения лесопатологического обследования
лесных насаждений за сентябрь 2017 года

Субъект Российской Федерации: Самарская область, Лесничество (лесопарк): Кинель-Черкасское.

Участковое лесничество: Сарбайское. Урочище (лесная дача): _____

1	2	3	4	5	6	7	Таксационная характеристика лесного насаждения								17	Распределение деревьев по категориям состояния, % от запаса											28	Назначенные мероприятия						
							8	9	10	11	12	13	14	15		16	18	19	20	21	22	23	24	25	26	27		30	31	32	33	34		
Номер квартала	Номер выдела	Площадь выдела, га	Целевое назначение лесов	Категория защитных лесов	Номер лесопатологического выдела	Площадь лесопатологического выдела, га	состав	попада	возраст	средняя высота, м	средний диаметр, см	тип леса	полнота	фонитет	запас, куб. м/га	Число деревьев на пробе, шт.	без признаков ослабления	ослабленные	сильно ослабленные	усыхающие	свежий сухой	старый сухой	свежий ветровал	старый ветровал	свежий бурелом	старый бурелом	аварийные деревья	Признаки повреждения деревьев	Доля поврежденных деревьев, %	Причина ослабления, повреждения	Полжежит рубке, %	вид	площадь, га	
5	18	1,6	Защитные	лес, расположенные в пустынных, полупустынных, лесостепных, лесотундровых зонах, степях, горах	-	-	9Б1Лп+Дн+Кл	Всего	90	24	30	ДВО С	0,7*	2	220*	426	6	9	12	12	13	2	6	2	5	2	2	29	112, 113, 111.	94	830	61	ССР	1,6
							Б	-	-	-	-	-	-	-	-	314	7	7	12	13	2	6	2	2	5	2	2	113, 112, 111.	100	830	68	ССР	1,6	
							Лп	-	-	-	-	-	-	-	-	93	63	23	12	12	2	2	2	2	2	2	2	111, 112.	37	830	2	ССР	1,6	
							Дн	-	-	-	-	-	-	-	-	14	32	32	16	16	10	10	10	10	10	10	10	112, 111, 113.	100	830	20	ССР	1,6	
							Кл	-	-	-	-	-	-	-	-	5	100												0		0			

Показатели, не соответствующие таксационному описанию отмечаются "*". Расшифровка кодов причин и признаков указана в акте.
Исполнитель работ по проведению лесопатологического обследования:

Инженер – лесопатолог Тариф П.И. Баняев
Дата составления документа: 10.09.17 года. Телефон: 8 (3532) 70-20-89.

Ведомость перечета деревьев назначенных в рубку

ВРЕМЕННАЯ ПРОБНАЯ ПЛОЩАДЬ № ____

Субъект Российской Федерации: Самарская область.
Лесничество (лесопарк): Кинель-Черкасское. Квартал: 5. Выдел: 18.
Площадь: 1,6 га., Площадь мероприятия: 1,6 га.
Номер очага вредных организмов: б/н. Размер пробной площади: 1,6 га.
Таксационная характеристика:
тип леса: ДВОС; состав: 9Б1Лп+Дн+Кл; возраст: 90 лет; бонитет: 2.
полнота: 0,7; запас на га: 220; возобновление: редкое, состав: 8КЛ1ДН1ЛП, 0,5 тыс.шт. на га.

Время и причина ослабления лесного насаждения:
Причина повреждения: засуха (код 830). Данная причина определена по следующим признакам: усыхание от 1/4 до 1/2 ветвей в кроне прошлых лет (код 112), усыхание от 1/2 до 3/4 ветвей в кроне прошлых лет (код 113), усыхание < 1/4 ветвей в кроне прошлых лет (код 111).

Тип очага вредных организмов: -.

Фаза развития очага вредных организмов: -.

Состояние лесного насаждения, намечаемые мероприятия:

Состояние насаждений: с нарушенной устойчивостью. СКС насаждения 4,13.

Намечаемое мероприятие: ССР.

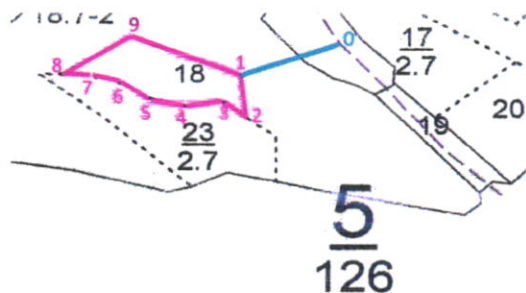
Исполнитель работ по проведению лесопатологического обследования:

Инженер – лесопатолог Баняев П.И. Баняев

Дата составления документа: 20.11.17 года. Телефон: 8 (3532) 70-20-89.

Абрис участка

Кинель-Черкасское лесничество, Сарбайское участковое лесничество
Масштаб 1:10000 Кв. 5 выд. 18 ЛП выдел: -.
Площадь 1.6 га.
Вид мероприятия: ССР - 1,6 га.



N выдела	Ленты (круговой площадки) перече́та				
	Сплошной перечет	Длина, м	Ширина, м	Радиус, м	Площадь, га
18	Сплошной перечет				1,60

Номера точек	Координаты	Румбы линий	Длина, м
0->1	53° 37.7131'С/51° 26.7332'В	ЮЗ 71°	140
1->2	-	ЮВ 7°	50
2->3	-	СЗ 54°	30
3->4	-	ЮЗ 85°	50
4->5	-	СЗ 76°	40
5->6	-	СЗ 59°	40
6->7	-	СЗ 74°	30
7->8	-	СЗ 86°	40
8->9	-	СВ 58°	100
9->1	-	ЮВ 68°	150

Условные обозначения:

граница обследованного участка

номера поворотных точек

привязка нулевой отметки к автомобильной дороге



1-9

0

Исполнитель работ по проведению лесопатологического обследования:

Инженер – лесопатолог Баняев П.И. Баняев

Дата составления документа: 20.11.17 года. Телефон: 8 (3532) 70-20-89.