

УТВЕРЖДАЮ:

Руководитель управления охраны,
защиты и воспроизводства лесов
департамента лесного хозяйства
министерства лесного хозяйства,
охраны окружающей среды

« 18 » февраля 2018 г.

области

В.В. Самаркин

« 18 » февраля 2018 г.

Акт

лесопатологического обследования № 06/2018-01

лесных насаждений Ставропольского лесничества (лесопарка)
Самарской области (субъект РФ)

Способ лесопатологического обследования: 1. Визуальный
2. Инструментальный

Место проведения

Участковое лесничество	Урочище (дача)	Квартал (кварталы)	Выдел (выделы)	Площадь, га
Ягодинское		7	19	2,0

Лесопатологическое обследование проведено на общей площади **2,0** га.

2. Инструментальное обследование участка:

Квартал 7 выдел 19 Ягодинского участкового лесничества. Общая площадь выдела 2,0 га, обследуемая площадь 2,0 га.

2.1. Фактическая таксационная характеристика лесного насаждения **соответствует** таксационному описанию.

2.2. Состояние насаждений: **с нарушенной устойчивостью**
с утраченной устойчивостью

причины повреждения:

Засуха (830)

Заселено (отработано) стволовыми вредителями:

Вид вредителя	Порода	Встречаемость (% заселенных деревьев)	Степень заселения лесного насаждения (слабая, средняя, сильная)
-	-	-	-

Повреждение огнем:

Вид пожара	Порода	Состояние корневых лап		Состояние корневой шейки		Подсушивание луба	
		процент поврежденных огнём корней	процент деревьев с данным повреждением	ожог корневой шейки по окружности (1/4; 2/4;3/4;более 3/4)	процент деревьев с данным повреждением	по окружности (1/4; 2/4;3/4;более 3/4)	процент деревьев с данным повреждением
-	-	-	-	-	-	-	-

Поражено болезнями:

Вид	Порода	Встречаемость (% поражённых деревьев)	Степень заражения (слабая, средняя, сильная)
-	-	-	-

2.3. Выборке подлежит 10 % деревьев,

в том числе:

ослабленных _____ % _____
 (причины назначения)

сильно ослабленных _____ % _____
 (причины назначения)

усыхающих _____ % _____
 (причины назначения)

свежего сухостоя _____ %,
 в том числе: свежего ветровала _____ %,
 свежего бурелома _____ %,
 старого сухостоя 10%,
 в том числе: старого ветровала _____ %,
 старого бурелома _____ %,
 аварийных _____ %.

2.4. Полнота насаждения после уборки деревьев, подлежащих рубке, составит – 0,45.

Критическая полнота для данной категории насаждений – 0,3.

ЗАКЛЮЧЕНИЕ

С целью предотвращения негативных процессов или снижения ущерба от их воздействия назначено: Рекомендуется провести санитарно-оздоровительные мероприятия в виде выборочной санитарной рубки, т.к. полнота насаждения после выборки 10% нежизнеспособных, поврежденных и погибших деревьев, не снизится ниже критического значения, установленного для категории - леса, расположенные в лесопарковых зонах – 0,3.

Участковое лесничество	Урочище (дача)	Квартал	Выдел	Площадь выдела, га	Вид мероприятия	Площадь мероприятия, га	Порода	Выбираемый запас на выделе, куб. м	Крайние сроки проведения
Ягодинское		7	19	2,0	ВСП	2,0	С	54	2018

Ведомость перечета деревьев, назначенных в рубку, и абрис лесного участка прилагаются (приложение 2 и 3 к Акту)

Меры по обеспечению возобновления: _____ - _____

Мероприятия, необходимые для предупреждения повреждения или поражения смежных деревьев:

Своевременное проведение проектируемых мероприятий.

Сведения для расчета степени повреждения:

$K_{\text{ср. Сосна}} = (60 \cdot 1 + 30 \cdot 2 + 0 \cdot 3 + 0 \cdot 4 + 10 \cdot 5) / 100 = 1,7$

Средневзвешенная категория состояния насаждения:

$K_{\text{ср. насаждения}} = (10 \cdot 1,7) / 10 = 1,7$

Год образования старого сухостоя 2014 г.


Основная причина повреждения древесины: Засуха

Дата проведения обследований: 02.02.2018

Исполнитель работ по проведению лесопатологических обследований:

Мастер леса Ставропольского лесничества А.В. Пряничников

должность, Ф.И.О.


подпись

С актом ознакомлен:

Главный лесничий Ставропольского лесничества Чернов А.Н.


подпись

Результаты проведения лесопатологических обследований лесных насаждений за февраль 2018 г.

(месяц)

Субъект Российской Федерации Самарская область
 Участковое лесничество Ягодинское

Лесничество (лесопарк) Ставропольское
 Урочище (лесная дача)

Номер квартала	Номер выдела	Площадь выдела, га	Целевое назначение лесов	Категория защитных лесов	Номер лесопатологического выдела	Площадь лесопатологического выдела, га	Таксационная характеристика лесного насаждения								Распределение деревьев по категориям состояния, % от запаса										Признаки повреждения деревьев	Доля поврежденных деревьев, %	Причина ослабления, повреждения	Полжежит рубке, %	Вид	Назначенные мероприятия					
							состав	порода	возраст	средняя высота, м	средний диаметр, см	тип леса	полнота	бонитет	запас, куб. м/га	число деревьев на проб. шт.	без признаков ослабления	ослабленные	ослабленные сильно ослабленные	усыхающие	свежий сухой	старый сухой	свежий ветровал	старый ветровал							свежий бурелом	старый бурелом	аварийные деревья		
1	2	3			6	7	8	9	10	11	12	13	14	15	16	17	18	19	20	21	22	23	24	25	26	27	28	29	30	31	32	33	34		
7	19	2,0	защитные	лесопарк	зона		10	С	90	27	40	СДР	0,5	1	270	319	60	30				10					111	40	830	10	ВСР	2,0			

Показатели, не соответствующие таксационному описанию отмечаются «*».

Исполнитель работ по проведению лесопатологического обследования.



мастер леса Ставропольское лесничество А.В. Пряничников
 должность: Ф.И.О.

Дата составления документа 02.02.2018

Телефон 8(8482) 281370

Ведомость перечета деревьев, назначенных в рубку
ВРЕМЕННАЯ ПРОБНАЯ ПЛОЩАДЬ

Субъект Российской Федерации Самарская область

Лесничество Ставропольское, Квартал 7, Выдел 19, Площадь 2,0 га

Номер очага _____ - _____ Размер пробной площади 2,0 га

Таксационная характеристика:

Тип леса СДТР Состав 10С Возраст 90 Бонитет 1

Полнота 0,5 Запас на га 270 Возобновление -

Время и причина ослабления насаждения: Засуха

Усыхание <1/4 ветвей в кроне прошлых лет (код 111).

Тип очага: эпизодический, хронический (подчеркнуть)

Фаза развития очага: начальная, нарастания численности, собственно вспышка, кризис (подчеркнуть).

Состояние насаждения, намечаемые мероприятия: Насаждение с нарушенной устойчивостью, ослабленное. Средневзвешенная категория состояния насаждения-1,7

Намечаемое мероприятие: ВСП.

Мастер леса Ставропольского лесничества А.В. Пряничников

должность, Ф.И.О.

Дата составления документа 02.02.2018

Телефон 8 (8482) 281370



подпись

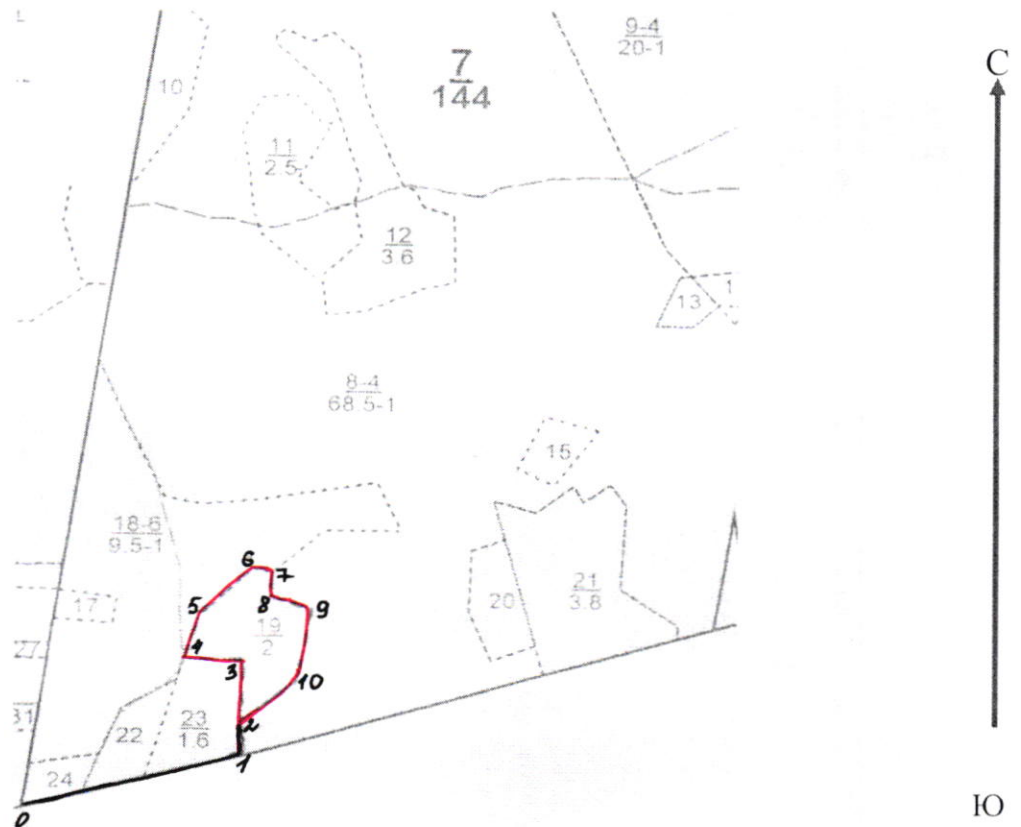
ВЕДОМОСТЬ ПЕРЕЧЕТА ДЕРЕВЬЕВ

Порода: Сосна (разряд высот II)

Степени толщин ы, см	Количество деревьев по категориям состояния, шт.																Всего деревьев по ступеням толщины	
	I	II	III	IV		V		VI			ветровал, бурелом			аварийные деревья			шт.	в т.ч. подл ежат рубк е, %
				НЗ	З	НЗ	З	НЗ	З	О	НЗ	З	О	НЗ	З	О		
1	2	3	4	5	6	7	8	9	10	11	12	13	14	15	16	17	18	19
8																		
12																		
16																		
20																		
24		4															4	
28	15	4															19	
32	23	4															27	
36	34	14															48	
40	68	11															79	
44	27	10															37	
48	18	15						12									45	5
52	20	14						6									40	3
56	4	12						4									20	2
Итого, шт.	209	88						22									319	
Итого, м ³	323,24	163,5 0						53,4 4									540, 18	
Итого, %	60	30						10									100	10

Примечание: НЗ – незаселенное, З – заселенное, О – отработанное вредителями

Абрис участка
квартал 7 выдел 19 площадь 2,0 га
Ягодинского участкового лесничества,
намеченного под выборочную санитарную рубку
М1:10000



№ выдела	Ленты (круговой площадки) пересчета				
	сплошной пересчет	Длина, м	Ширина, м	Радиус, м	Площадь, га
19	сплошной пересчет				2,0
Итого:					2,0

Номера точек	Координаты		Румбы линий	Длина, м
0-1			СВ:62°	300
1-2			СЗ:09°	50
2-3	53.561385	49.043058	СЗ:09°	85
3-4			ЮЗ:86°	80
4-5			СВ:12°	70
5-6			СВ:38°	100
6-7			ЮВ:86°	30
7-8			ЮВ:02°	35
8-9			ЮВ:75°	60
9-10			ЮЗ:03°	105
10-2			ЮЗ:43°	95

Условные обозначения:

 граница лесного участка, намеченного под выборочную санитарную рубку

0- привязка нулевой отметки к квартальному столбу

Исполнитель работ по проведению лесопатологических обследований:

мастер леса Ставропольского лесничества А.В. Пряничников

должность, Ф.И.О.


подпись

Дата составления документа 02.02.2018

Телефон 8 (8482) 281370