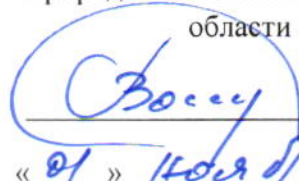


УТВЕРЖДАЮ:
Руководитель управления охраны,
защиты и воспроизводства лесов
департамента лесного хозяйства
министерства лесного хозяйства,
охраны окружающей среды и
природопользования Самарской
области


В.В. Самаркин
« 01 » ноября 2017 г.

Акт
лесопатологического обследования № 05/2017 - 44
лесных насаждений Новобуянского лесничества
Самарской области

Способ лесопатологического обследования: Инструментальный

Место проведения:

Участковое лесничество	Урочище (дача)	Квартал (кварталы)	Выдел (выделы)	Площадь, га
Новобуянское	-	6	11	0,6

Лесопатологическое обследование проведено на общей площади 0,6 га.

2. Инструментальное обследование лесного участка.

Уч. лесничество: Новобуянское, участок: - Кв. 6 выд. 11 ЛП выдел: -.

2.1. Фактическая таксационная характеристика лесного насаждения не соответствует таксационному описанию. Причины несоответствия:

неравномерный состав и другие характеристики насаждения.

Ведомость лесных участков с выявленными несоответствиями таксационным описаниям приведена в приложении 1 к данному Акту.

2.2. Состояние насаждений: с нарушенной устойчивостью.

Причины повреждения: засуха (код 830). Данные причины определены по следующим признакам: усыхание от 1/4 до 1/2 ветвей в кроне прошлых лет (код 112), усыхание < 1/4 ветвей в кроне прошлых лет (код 111).

Заселено (отработано) стволовыми вредителями:

Вид вредителя	Порода	Встречаемость (% заселенных деревьев)	Степень заселения лесного насаждения (слабая, средняя, сильная)
-	-	-	-
-	-	-	-
-	-	-	-
-	-	-	-
-	-	-	-
-	-	-	-

Повреждено огнем:

Вид пожара	Порода	Состояние корневых лап		Состояние корневой шейки		Подсушивание луба	
		процент поврежденных огнем корней	процент деревьев с данным повреждением	ожог корневой шейки по окружности (1/4; 2/4; 3/4; более 3/4)	процент деревьев с данным повреждением	по окружности (1/4; 2/4; 3/4; более 3/4)	процент деревьев с данным повреждением
-		-	-	-	-	-	-
		-	-	-	-	-	-
		-	-	-	-	-	-
		-	-	-	-	-	-
		-	-	-	-	-	-
		-	-	-	-	-	-
		-	-	-	-	-	-
		-	-	-	-	-	-

Поражено болезнями:

Вид болезни	Порода	Встречаемость (% пораженных деревьев)	Степень заселения лесного насаждения (слабая, средняя, сильная)
-	-	-	-
-	-	-	-
-	-	-	-
-	-	-	-
-	-	-	-
-	-	-	-

2.3. Выборке подлежит 19 % деревьев по запасу,

в том числе:

ослабленных 0 %

сильно ослабленных 0 %

усыхающих 0 %

свежего сухостоя 0 %,

в том числе: свежего ветровала 0 %,

свежего бурелома 0 %,

старого сухостоя 19 %,

в том числе: старого ветровала 0 %,

старого бурелома 3 %,

аварийных 0 %.

2.4. Полнота лесного насаждения после уборки деревьев, подлежащих рубке, составит 0,4.

Критическая полнота для данной категории лесных насаждений составляет не лимитируется.

ЗАКЛЮЧЕНИЕ

С целью предотвращения негативных процессов или снижения ущерба от их воздействия назначено:

Участковое лесничество	Урочище (дача)	Квартал	Выдел	Площадь выдела, га	Вид мероприятия	Площадь мероприятия, га	Порода	Выбираемый запас на выдел, куб. м	Крайние сроки проведения
Новобуянское	-	6	11	0,6	ВСП	0,6	Дн	19	2018 год

Ведомость перечета деревьев, назначенных в рубку, и абрис лесного участка прилагаются (приложение 2 и 3 к данному акту).

Меры по обеспечению возобновления: естественное возобновление.

Мероприятия, необходимые для предупреждения повреждения или поражения смежных насаждений: своевременное проведение проектируемых мероприятий, надзор за санитарным и лесопатологическим состоянием.

Сведения для расчета степени повреждения:

год образования старого сухостоя: 2011-2012

основные причины повреждения древесины: Засуха

Дата проведения обследований: 28.09.2017 года.

Исполнитель работ по проведению лесопатологического обследования:

Пиянзин А.С.



Ведомость
лесных участков с выявленными несоответствиями таксационным описаниям

Источник данных	Год проведения лесосурейства	Номер квартала	Номер выдела	Площадь выдела, га	Целевое назначение лесов	Категория защитных лесов	Номер лесопатологического выдела	Площадь лесопатологического выдела, га	Таксационная характеристика										Заложено пробных площадей			
									состав	попада	возраст, лет	средняя высота, м	средний диаметр, см	тип леса	тип условий место	покрыта	бонитет	запас, куб. м/га	количество, шт.	общая площадь, га		
ТО	2013	6	11	0,6	Защитные	Особо защитные участки лесов	-	-	10Дн	Дуб низкоствольный	90	19	36	СДТР	В2	0,5	4	140	-	-	-	-
Ф	2017	6	11	0,6	Защитные	Особо защитные участки лесов	-	-	9Дн1В	Дуб низкоствольный, вяз	90	22	26	СДТР	В2	0,5	4	170	1	0,6	-	-

Примечание:

ТО - таксационные описания

Ф - фактическая характеристика лесного насаждения

Исполнитель работ по проведению лесопатологического обследования:

Пиянзин А.С.



Результаты проведения лесопатологического обследования
лесных насаждений за 28.9.2017 года

Субъект Российской Федерации: Самарская область. Лесничество (лесопарк): Новобуянское.
Участковое лесничество: Новобуянское. Урочище (лесная дача) -

1	2	3	4	5	6	7	8	Таксационная характеристика лесного насаждения										Распределение деревьев по категориям состояния, % от запаса										Назначенные мероприятия						
								9	10	11	12	13	14	15	16	17	18	19	20	21	22	23	24	25	26	27	28	29	30	31	32	33	34	
Номер квартала	Номер выдела	Площадь выдела, га	Целевое назначение лесов	Категория защитных лесов	Номер лесопатологического выдела	Площадь лесопатологического выдела, га	состав	попоя	возраст	средняя высота, м	средний диаметр, см	тип леса	плотота	бонитет	запас, куб. м/га	Число деревьев на пробе, шт.	без признаков ослабления	ослабленные	сильно ослабленные	умывающие	свежий сухой	старый сухой	свежий ветровал	старый ветровал	свежий бурелом	старый бурелом	аварийные деревья	Признаки повреждения деревьев	Доля поврежденных деревьев, %	Причина ослабления, повреждения	Подлежит рубке, %	вида	Назначенные мероприятия	
6	11	0,6	Защитные	Особо защитные участки лесов	-	-	9Дл1В*	Всего	90	22*	26*	СДТР	0,5	4	170*	135	41	20	20						3			112, 111.	59	830	19		ВСП	0,6
								Дл	-	-	-	-	-	-	-	116	40	19	21					3				112, 111.	60	830	20			
								В	-	-	-	-	-	-	-	19	54	42	4								111, 112.	46	830	0				

Показатели, не соответствующие таксационному описанию отмечаются "*". Расшифровка кодов причин и признаков указана в акте.
Исполнитель работ по проведению лесопатологического обследования:

Пивлягин А.С.

Дата составления документа: 18.10.2017 года. Телефон: 8 (3532) 70-20-89.

Ведомость перечета деревьев назначенных в рубку

ВРЕМЕННАЯ ПРОБНАЯ ПЛОЩАДЬ № ____

Субъект Российской Федерации: Самарская область.

Лесничество (лесопарк): Новобуянское. Квартал: 6. Выдел: 11.

Площадь: 0,6 га.

Номер очага вредных организмов б/н. Размер пробной площади: 0,6 га.

Таксационная характеристика:

тип леса: СДТР, состав: 9Дн1В; возраст: 90 лет; бонитет: 4.

полнота: 0,5; запас на га: 170; возобновление: благонадежное, состав: Кл, Лп, 2,8 тыс. шт. на га.

Время и причина ослабления лесного насаждения:

Причины повреждения: засуха (код 830). Данные причины определены по следующим признакам: усыхание от 1/4 до 1/2 ветвей в кроне прошлых лет (код 112), усыхание < 1/4 ветвей в кроне прошлых лет (код 111).

Тип очага вредных организмов: -

Фаза развития очага вредных организмов: -

Состояние лесного насаждения, намечаемые мероприятия:

Состояние насаждений: с нарушенной устойчивостью

Средневзвешенная категория состояния насаждения 2,32.

Намечаемое мероприятие: ВСП.

Исполнитель работ по проведению лесопатологического обследования:

Пиянзин А.С.

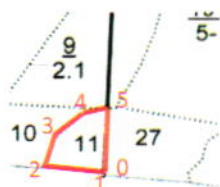


Дата составления документа: 18.10.2014 года. Телефон: 8 (3532) 70-20-89.

Абрис участка

Масштаб 1:10000

Кв. 6 выд. 11 площадь: 0,6 га.



N выдела	Ленты (круговой площадки) перече́та				
	Сплошной перечет	Длина, м	Ширина, м	Радиус, м	Площадь, га
11	Сплошной перечет				0,60

Номера точек	Координаты	Румбы линий	Длина, м
0->1	53.813784/50.133686		
1->2	-	СЗ 82,39°	85
2->3	-	СВ 16,06°	50
3->4	-	СВ 48,14°	50
4->5	-	СВ 65,33°	40
5->1	-	ЮЗ 2,30000000000001°	85

Условные обозначения:

граница обследованного участка



номера поворотных точек

1-5

привязка нулевой отметки к квартальному столбу

0

Исполнитель работ по проведению лесопатологического обследования:

Пиянзин А.С.

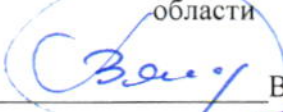
инженер-лесопатолог

Дата составления документа: 18.10.2017

года. Телефон: 8 (3532) 70-20-89.

УТВЕРЖДАЮ:

Руководитель управления охраны,
защиты и воспроизводства лесов
департамента лесного хозяйства
министерства лесного хозяйства,
охраны окружающей среды и
природопользования Самарской
области



В.В. Самаркин

« 01 » ноября 2017 г.

Акт

лесопатологического обследования № 05/2014-45
лесных насаждений Новобуянского лесничества
Самарской области

Способ лесопатологического обследования: Инструментальный

Место проведения:

Участковое лесничество	Урочище (дача)	Квартал (кварталы)	Выдел (выделы)	Площадь, га
Новобуянское	-	22	2	6,7

Лесопатологическое обследование проведено на общей площади 6,7 га.

2. Инструментальное обследование лесного участка.

Уч. лесничество: Новобуянское, участок: - Кв. 22 выд. 2 ЛП выдел: -.

2.1. Фактическая таксационная характеристика лесного насаждения не соответствует таксационному описанию. Причины несоответствия: несоответствия по высоте, диаметру и запасу

Ведомость лесных участков с выявленными несоответствиями таксационным описаниям приведена в приложении 1 к данному Акту.

2.2. Состояние насаждений: с нарушенной устойчивостью.

Причины повреждения: засуха (код 830). Данные причины определены по следующим признакам: усыхание < 1/4 ветвей в кроне прошлых лет (код 111), усыхание от 1/4 до 1/2 ветвей в кроне прошлых лет (код 112).

Заселено (отработано) стволовыми вредителями:

Вид вредителя	Порода	Встречаемость (% заселенных деревьев)	Степень заселения лесного насаждения (слабая, средняя, сильная)
-	-	-	-
-	-	-	-
-	-	-	-
-	-	-	-
-	-	-	-
-	-	-	-

Повреждено огнем:

Вид пожара	Порода	Состояние корневых лап		Состояние корневой шейки		Подсушивание луба	
		процент поврежденных огнем корней	процент деревьев с данным повреждением	ожог корневой шейки по окружности (1/4; 2/4; 3/4; более 3/4)	процент деревьев с данным повреждением	по окружности (1/4; 2/4; 3/4; более 3/4)	процент деревьев с данным повреждением
-	-	-	-	-	-	-	-
-	-	-	-	-	-	-	-
-	-	-	-	-	-	-	-
-	-	-	-	-	-	-	-
-	-	-	-	-	-	-	-
-	-	-	-	-	-	-	-
-	-	-	-	-	-	-	-

Поражено болезнями:

Вид болезни	Порода	Встречаемость (% пораженных деревьев)	Степень заселения лесного насаждения (слабая, средняя, сильная)
-	-	-	-
-	-	-	-
-	-	-	-
-	-	-	-
-	-	-	-
-	-	-	-

2.3. Выборке подлежит 26 % деревьев по запасу,

в том числе:

ослабленных 0 %

сильно ослабленных 0 %

усыхающих 0 %

свежего сухостоя 0 %,

в том числе: свежего ветровала 0 %,

свежего бурелома 0 %,

старого сухостоя 26 %,

в том числе: старого ветровала 0 %,

старого бурелома 1 %,

аварийных 0 %.

2.4. Полнота лесного насаждения после уборки деревьев, подлежащих рубке, составит 0,3.

Критическая полнота для данной категории лесных насаждений составляет не лимитируется.

ЗАКЛЮЧЕНИЕ

С целью предотвращения негативных процессов или снижения ущерба от их воздействия назначено:

Участковое лесничество	Урочище (дача)	Квартал	Выдел	Площадь выдела, га	Вид мероприятия	Площадь мероприятия, га	Порода	Выбираемый запас на выдел, куб. м	Крайние сроки проведения
Новобуянское	-	22	2	6,7	ВСП	6,7	Дн	192	2018 год

Ведомость перечета деревьев, назначенных в рубку, и абрис лесного участка прилагаются (приложение 2 и 3 к данному акту).

Меры по обеспечению возобновления: содействие естественному возобновлению.

Мероприятия, необходимые для предупреждения повреждения или поражения смежных насаждений: своевременное проведение проектируемых мероприятий, надзор за санитарным и лесопатологическим состоянием.

Сведения для расчета степени повреждения:

год образования старого сухостоя: 2011

основные причины повреждения древесины: Засуха

Дата проведения обследований: 28.09.2017 года.

Исполнитель работ по проведению лесопатологического обследования:

Пиянзин А.С.



Ведомость
лесных участков с выявленными несоответствиями таксационным описаниям

Источник данных	Год проведения лесоучастка	Номер квартала	Номер выдела	Площадь выдела, га	Целевое назначение лесов	Категория защитных лесов	Номер лесопатологического выдела	Площадь выдела	лесопатологического выдела	Таксационная характеристика										Заложено пробных площадей			
										состав	порода	возраст, лет	средняя высота, м	средний диаметр, см	тип леса	тип условий место	плотота	бонитет	запас, куб. м/га	количество, шт.	общая площадь, га		
ТО	2013	22	2	6,7	Защитные	Особо защитные участки лесов	-	-	лесопатологического выдела	10Дн	Дуб низкостволь ный	90	20	34	ДКР	С4	0,4	3	120	-	-	-	-
Ф	2017	22	2	6,7	Защитные	Особо защитные участки лесов	-	-	лесопатологического выдела	10Дн	Дуб низкостволь ный	90	19	41	ДКР	С4	0,4	3	110	1	0,34	-	-

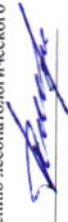
Примечание:

ТО - таксационные описания

Ф - фактическая характеристика лесного насаждения

Исполнитель работ по проведению лесопатологического обследования:

Пиянзин А.С.



Результаты проведения лесопатологического обследования
лесных насаждений за 28.9.2017 года.

Субъект Российской Федерации: Самарская область. Лесничество (лесопарк): Новобуянское.
Участковое лесничество: Новобуянское. Урочище (лесная дача):

1	2	3	4	5	6	7	8	Таксационная характеристика лесного насаждения								17	Распределение деревьев по категориям состояния, % от запаса										29	30	31	32	Назначенные мероприятия					
								состав	порода	возраст	средняя высота, м	средний диаметр, см	тип леса	полнота	бонитет		запас, куб. м/га	число деревьев на пробе, шт.	без признаков ослабления	ослабленные	сильно ослабленные	умывающие	свежий сухой	старый сухой	свежий ветровал	старый ветровал					свежий бурелом	старый бурелом	аварийные деревья	Признаки повреждения деревьев	Доля поврежденных деревьев, %	Причина ослабления, повреждения
22	2	6,7	Защитные	Особо защитные участки лесов	Имер лесопатологического выдела	Площадь лесопатологического выдела, га	10Дн	8	9	10	11	12	13	14	15	16	17	18	19	20	21	22	23	24	25	26	27	28	111, 112	67	830	26	ВСП	6,7		
									Всего	90	19*	41*	ДКР	0,4	3	110*	28	33	22	19			25				1		111, 112	67	830	26				
									Дн								28	33	22	19			25			1		111, 112	67	830	26					

Показатели, не соответствующие таксационному описанию отмечаются "**". Расшифровка кодов причин и признаков указана в акте.
Исполнитель работ по проведению лесопатологического обследования:

Пиянзин А.С.

Дата составления документа 18.10.2017 года Телефон: 8 (3532) 70-20-89.

Ведомость перечета деревьев назначенных в рубку

ВРЕМЕННАЯ ПРОБНАЯ ПЛОЩАДЬ № ____

Субъект Российской Федерации: Самарская область.
Лесничество (лесопарк): Новобуянское. Квартал: 22. Выдел: 2.
Площадь: 6,7 га.
Номер очага вредных организмов б/н. Размер пробной площади: 0,34 га.
Таксационная характеристика:
тип леса: ДКР; состав: 10Дн; возраст: 90 лет; бонитет: 3.
полнота: 0,4; запас на га: 110; возобновление: отсутствует.
Время и причина ослабления лесного насаждения:
Причины повреждения: засуха (код 830). Данные причины определены по следующим признакам: усыхание < 1/4 ветвей в кроне прошлых лет (код 111), усыхание от 1/4 до 1/2 ветвей в кроне прошлых лет (код 112).

Тип очага вредных организмов: -.
Фаза развития очага вредных организмов: -.
Состояние лесного насаждения, намечаемые мероприятия:
Состояние насаждений: с нарушенной устойчивостью. Средневзвешенная категория состояния насаждения 2,64.
Намечаемое мероприятие: ВСП.

Исполнитель работ по проведению лесопатологического обследования:

Пиянзин А.С.



Дата составления документа: 18.10.2014 года. Телефон: 8 (3532) 70-20-89.

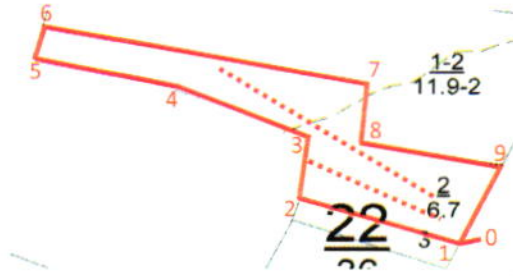
ВЕДОМОСТЬ ПЕРЕЧЕТА ДЕРЕВЬЕВ

Порода: Дн 5 разряд к с. 2,64

Ступени толщины см	Количество деревьев по категориям состояния, шт.																Всего деревьев по ступеням толщины	
	I	II	III	IV		V		VI			ветровал, бурелом			аварийные деревья			шт.	в том числе подлежат рубке, %
				НЗ	З	НЗ	З	НЗ	З	О	НЗ	З	О	НЗ	З	О		
1	2	3	4	5	6	7	8	9	10	11	12	13	14	15	16	17	18	19
20											1						1	3,6
28	1	1															2	
32		1						1									2	3,6
36	1	1	1					1									4	3,6
40	1	1	1					3									6	10,7
44	1	1	2					2									6	7,1
48	1	1						1									3	3,6
52		1	1														2	
56	1																1	
более 56	1																1	
итого, шт	7	7	5					8			1						28	32,1
итого, %	25	25	18					28			4						100,0	32,1
итого, куб.м	12,2	8,3	6,8					9,5			0,3						37,1	26,2
итого, куб.%	33	22	19					25			1						100	26

Масштаб 1:10000

Абрис участка
Кв. 22 выд. 2 площадь: 6,7 га.



№ выдела	Ленты (круговой площадки) перечета				
	№ ленты	Длина, м	Ширина, м	Радиус, м	Площадь, га
2	1	340	10	-	0,34
	2	200	10		0,20

Номера точек	Координаты	Румбы линий	Длина, м
0->1	53.736895/50.032616	ЮЗ 73,1°	24
1->2	-	СЗ 72,38°	220
2->3	-	СВ 6,95°	80
3->4	-	СЗ 66,81°	190
4->5	-	СЗ 75,91°	200
5->6	-	СВ 15,5°	50
6->7	-	ЮВ 78,21°	430
7->8	-	ЮЗ 5,22°	85
8->9	-	ЮВ 79,55°	185
9->1	-	ЮЗ 25,44°	120

Условные обозначения:

граница обследованного участка



расположение лент



номера поворотных точек

1-9

привязка нулевой отметки к автомобильной дороге

0

Исполнитель работ по проведению лесопатологического обследования:

Пиянзин А.С.

инженер-лесопатолог


Дата составления документа:

18.10.2017

года. Телефон: 8 (3532) 70-20-89.

УТВЕРЖДАЮ:

Руководитель управления охраны,
защиты и воспроизводства лесов
департамента лесного хозяйства
министерства лесного хозяйства,
охраны окружающей среды и
природопользования Самарской
области


В.В. Самаркин
« 01 » ноября 2017 г.

Акт
лесопатологического обследования № 05/2014-46
лесных насаждений Новобуянского лесничества
Самарской области

Способ лесопатологического обследования: Инструментальный

Место проведения:

Участковое лесничество	Урочище (дача)	Квартал (кварталы)	Выдел (выделы)	Площадь, га
Новобуянское	-	28	19	31,4

Лесопатологическое обследование проведено на общей площади 31,4 га.

2.3. Выборке подлежит 9 % деревьев по запасу,

в том числе:

ослабленных 0 %

сильно ослабленных 0 %

усыхающих 0 %

свежего сухостоя 0 %,

в том числе: свежего ветровала 0 %,

свежего бурелома 0 %,

старого сухостоя 9 %,

в том числе: старого ветровала 0 %,

старого бурелома 3 %,

аварийных 0 %.

2.4. Полнота лесного насаждения после уборки деревьев, подлежащих рубке, составит 0,54.

Критическая полнота для данной категории лесных насаждений составляет 0,3.

ЗАКЛЮЧЕНИЕ

С целью предотвращения негативных процессов или снижения ущерба от их воздействия назначено:

Участковое лесничество	Урочище (дача)	Квартал	Выдел	Площадь выдела, га	Вид мероприятия	Площадь мероприятия, га	Порода	Выбираемый запас на выдел, куб. м	Крайние сроки проведения
Новобуянское	-	28	19	31,4	ВСП	31,4	Дн, Кл.	452	2018 год

Ведомость перечета деревьев, назначенных в рубку, и абрис лесного участка прилагаются (приложение 2 и 3 к данному акту).

Меры по обеспечению возобновления: естественное возобновление.

Мероприятия, необходимые для предупреждения повреждения или поражения смежных насаждений: своевременное проведение проектируемых мероприятий, надзор за санитарным и лесопатологическим состоянием.

Сведения для расчета степени повреждения:

год образования старого сухостоя: 2011

основные причины повреждения древесины: засуха

Дата проведения обследований: 28.09.2017 года.

Исполнитель работ по проведению лесопатологического обследования:

Пиянзин А.С.



Ведомость
лесных участков с выявленными несоответствиями таксационным описаниям

Источник данных	Год проведения лесоустройства	Номер квартала	Номер выдела	Площадь выдела, га	Целевое назначение лесов	Категория защитных лесов	Номер лесопатологического выдела	Площадь лесопатологического выдела, га	Таксационная характеристика											Заложено пробных площадей		
									состав	попора	возраст, лет	средняя высота, м	средний диаметр, см	тип леса	тип условий место	плотота	бонитет	запас, куб. м/га	количество, шт.	общая площадь, га		
ТО	2013	28	19	31,4	Защитные	Леса, расположенные в пустынных, полупустынных, лесостепных, лесотундровых зонах, степях, горах	-	-	9Дл1Кл	Дуб низкоствольный	80	19	28	ДОРЛ	С2	0,6	3	170	-	-	-	-
Ф	2017	28	19	31,4	Защитные	Леса, расположенные в пустынных, полупустынных, лесостепных, лесотундровых зонах, степях, горах	1	31,4	9Дл1Кл	Дуб низкоствольный	80	21	28	ДОРЛ	С2	0,6	3	160	1	0,95	-	-

Примечание:
ТО - таксационные описания
Ф - фактическая характеристика лесного насаждения
Исполнитель работ по проведению лесопатологического обследования:

Пьянзин А.С.



Результаты проведения лесопатологического обследования
лесных насаждений за 28.9.2017 года.

Субъект Российской Федерации: Самарская область. Лесничество (лесопарк): Новобуянское.
Участковое лесничество: Новобуянское. Урочище (лесная дача):

1	2	3	4	5	6	7	Таксационная характеристика лесного насаждения								17	Распределение деревьев по категориям состояния, % от запаса										Назначенные мероприятия								
							8	9	10	11	12	13	14	15		16	18	19	20	21	22	23	24	25	26	27	28	29	30	31	32	33	34	
Номер квартала	Номер выдела	Площадь выдела, га	Целевое назначение лесов	Леса, расположенные в пустынных, полупустынных, лесостепных, лесотундровых зонах, степях, горах	Номер лесопатологического выдела	Площадь лесопатологического выдела, га	состав	порода	возраст	средняя высота, м	средний диаметр, см	тип леса	полнота	бонитет	запас, куб. м/га	Число деревьев на пробе, шт.	без признаков ослабления	ослабленные	сильно ослабленные	умякшие	свежий сухой	старый сухой	свежий ветровал	старый ветровал	свежий бурелом	старый бурелом	аварийные деревья	Признаки повреждения деревьев	Доля поврежденных деревьев, %	Причина ослабления, повреждения	Подлежит рубке, %	Или	площадь, га	
28	19	31,4	Защитные					Всего	80	21*	28	ДОР Л	0,6	3	160*	196	37	32	22									111, 112	63	830	9			
							9Дн1Кл	Дн	-	-	-	-	-	-	-	158	37	31	23									111, 112	63	830	9	ВСР		31,4
							Кл	Кл	-	-	-	-	-	-	-	38	38	41	16									111, 112	62	830	5			

Показатели, не соответствующие таксационному описанию отмечаются "+". Расшифровка кодов причин и признаков указана в акте.
Исполнитель работ по проведению лесопатологического обследования:

Пиванин А.С.
Дата составления документа: 28.10.2017 года. Телефон: 8 (3532) 70-20-89.

Ведомость перечета деревьев назначенных в рубку

ВРЕМЕННАЯ ПРОБНАЯ ПЛОЩАДЬ № _____

Субъект Российской Федерации: Самарская область.

Лесничество (лесопарк): Новобуянское. Квартал: 28. Выдел: 19.

Площадь: 31,4 га.

Номер очага вредных организмов б/н. Размер пробной площади: 0,95 га.

Таксационная характеристика:

тип леса: ДОРЛ; состав: 9Дн1Кл; возраст: 80 лет; бонитет: 3.

полнота: 0,6; запас на га: 160; возобновление: благонадежное, состав: Кл, В, 4 тыс.шт. на га.

Время и причина ослабления лесного насаждения:

Причины повреждения: засуха (код 830). Данные причины определены по следующим признакам: усыхание < 1/4 ветвей в кроне прошлых лет (код 111), усыхание от 1/4 до 1/2 ветвей в кроне прошлых лет (код 112).

Тип очага вредных организмов: -

Фаза развития очага вредных организмов: -

Состояние лесного насаждения, намечаемые мероприятия:

Состояние насаждений: с нарушенной устойчивостью.

Средневзвешенная категория состояния насаждения 2,11.

Намечаемое мероприятие: ВСП.

Исполнитель работ по проведению лесопатологического обследования:

Пиязин А.С.



Дата составления документа: 18.10.2014 года. Телефон: 8 (3532) 70-20-89.

ВЕДОМОСТЬ ПЕРЕЧЕТА ДЕРЕВЬЕВ

Порода1: Ди 2 разряд к с. 2,13

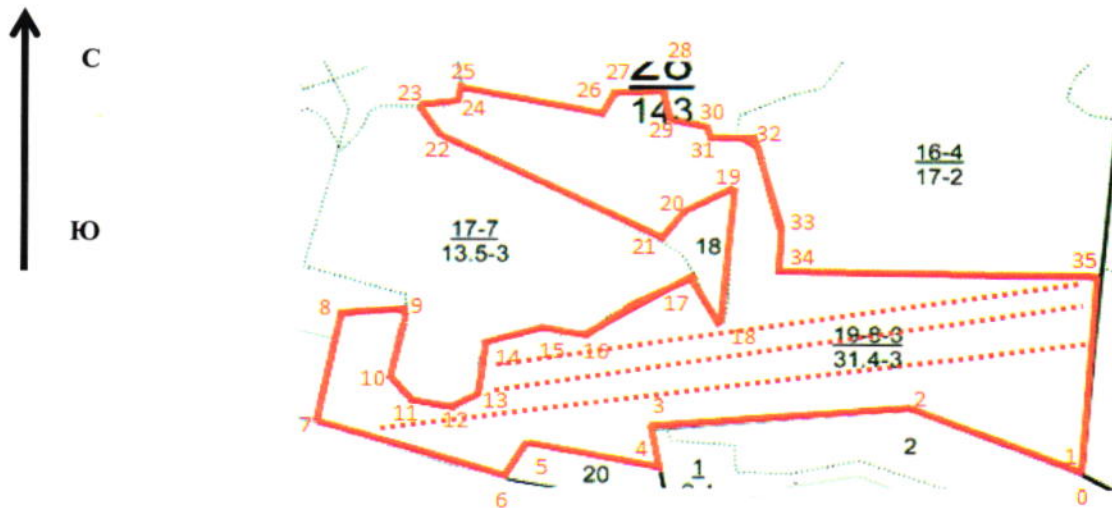
Ступени толщины см	Количество деревьев по категориям состояния, шт.																Всего деревьев по ступеням толщины	
	I	II	III	IV		V		VI			ветровал, бурелом			аварийные деревья			шт.	в том числе подлежат рубке, %
				НЗ	З	НЗ	З	НЗ	З	О	НЗ	З	О	НЗ	З	О		
1	2	3	4	5	6	7	8	9	10	11	12	13	14	15	16	17	18	19
8		1	1														2	
12	2		1					1			1						5	1,3
16	6	5	4					3									18	1,9
20	5	3	1					6			2						17	5,1
24	7	4	5					4			1						21	3,2
28	9	6	9					2			2						28	2,5
32	10	8	7					1			1						27	1,3
36	6	3	6														15	
40	6	4	2					1									13	0,6
более 40	4	6	2														12	
итого, шт	55	40	38					18			7						158	15,8
итого, %	34,8	25,3	24,1					11,4			4,4						100,0	15,8
итого, куб м	48,9	40,8	31,0					8,2			3,5						132,4	8,8
итого, куб,%	37	31	23					6			3						100	9

Порода2: Кл 3 разряд к с. 1,93

Ступени толщины см	Количество деревьев по категориям состояния, шт.																Всего деревьев по ступеням толщины	
	I	II	III	IV		V		VI			ветровал, бурелом			аварийные деревья			шт.	в том числе подлежат рубке, %
				НЗ	З	НЗ	З	НЗ	З	О	НЗ	З	О	НЗ	З	О		
1	2	3	4	5	6	7	8	9	10	11	12	13	14	15	16	17	18	19
12	5							1									6	2,6
16	6	1									1						8	2,6
20	2	1	1								1						5	2,6
24	3	2						1									6	2,6
28	1	1															2	
32	1	3															4	
36	1	3															4	
40	1		2														3	
-																		
-																		
итого, шт	20	11	3					2			2						38	10,5
итого, %	52,6	28,9	7,9					5,3			5,3						100,0	10,5
итого, куб м	7,1	7,8	3,1					0,5			0,4						18,9	4,9
итого, куб,%	38	41	16					3			2						100	5

Абрис участка
Кв. 28 выд. 19 площадь: 31,4 га.

Масштаб 1:10000



N выдела	Ленты (круговой площадки) перечета				
	№ ленты	Длина, м	Ширина, м	Радиус, м	Площадь, га
19	1	950	10	-	0,95
	2	782	10		0,78
	3	783	10		0,78

Номера точек	Координаты	Румбы линий	Длина, м
0->1	53.722444/50.104308		
1->2	-	СЗ 64,1°	250
2->3	-	ЮЗ 85,59°	290
3->4	-	ЮВ 6,87°	60
4->5	-	СЗ 77,65°	180
5->6	-	ЮЗ 29,09°	50
6->7	-	СЗ 69,29°	260
7->8	-	СВ 7,47°	150
8->9	-	СВ 75,8°	90
9->10	-	ЮЗ 14,46°	100
10->11	-	ЮВ 22,55°	50
11->12	-	ЮВ 83,02°	60
12->13	-	СВ 56,26°	50
13->14	-	СВ 5,61°	80
14->15	-	СВ 67,82°	80
15->16	-	ЮВ 75,08°	60
16->17	-	СВ 55,36°	105
17->18	-	ЮВ 22,66°	70
18->19	-	СВ 3,47°	180
19->20	-	ЮЗ 62,39°	70
20->21	-	ЮЗ 25,49°	50
21->22	-	СЗ 57,06°	320
22->23	-	СЗ 23,46°	50
23->24	-	СВ 89,01°	50
24->25	-	СВ 15,43°	30
25->26	-	ЮВ 77,25°	190

26->27	-	СВ 13,41°	40
27->28	-	СВ 88,08°	70
28->29	-	ЮВ 6,86°	40
29->30	-	СВ 82,91°	60
30->31	-	ЮВ 24,2°	20
31->32	-	СВ 84,98°	65
32->33	-	ЮВ 12,99°	130
33->34	-	ЮЗ 3,99°	60
34->35	-	ЮВ 88,95°	420
35->1	-	ЮЗ 3,65°	260

Условные обозначения:

граница обследованного участка



расположение ленты



номера поворотных точек

1-35

привязка нулевой отметки к квартальному столбу

0

Исполнитель работ по проведению лесопатологического обследования:

Пиянзин А.С.

инженер-лесопатолог


Дата составления документа:

18.10.2017

года. Телефон: 8 (3532) 70-20-89.

УТВЕРЖДАЮ:

Руководитель управления охраны,
защиты и воспроизводства лесов
департамента лесного хозяйства
министерства лесного хозяйства,
охраны окружающей среды и
природопользования Самарской
области


В.В. Самаркин
« 01 » ноября 2017 г.

Акт
лесопатологического обследования № 05/2017-47
лесных насаждений Новобуянского лесничества
Самарской области

Способ лесопатологического обследования: Инструментальный

Место проведения:

Участковое лесничество	Урочище (дача)	Квартал (кварталы)	Выдел (выделы)	Площадь, га
Новобуянское	-	29	27	10

Лесопатологическое обследование проведено на общей площади 10 га.

2. Инструментальное обследование лесного участка.

Уч. лесничество: Новобуянское, участок: - Кв. 29 выд. 27 ЛП выдел: 1.

2.1. Фактическая таксационная характеристика лесного насаждения не соответствует таксационному описанию. Причины несоответствия: неравномерный состав и другие характеристики насаждения.

Ведомость лесных участков с выявленными несоответствиями таксационным описаниям приведена в приложении 1 к данному Акту.

2.2. Состояние насаждений: с нарушенной устойчивостью.

Причины повреждения: засуха (код 830). Данные причины определены по следующим признакам: усыхание от 1/4 до 1/2 ветвей в кроне прошлых лет (код 112), усыхание < 1/4 ветвей в кроне прошлых лет (код 111).

Заселено (отработано) стволовыми вредителями:

Вид вредителя	Порода	Встречаемость (% заселенных деревьев)	Степень заселения лесного насаждения (слабая, средняя, сильная)
-	-	-	-
-	-	-	-
-	-	-	-
-	-	-	-
-	-	-	-
-	-	-	-

Повреждено огнем:

Вид пожара	Порода	Состояние корневых лап		Состояние корневой шейки		Подсушивание луба	
		процент поврежденных огнем корней	процент деревьев с данным повреждением	ожог корневой шейки по окружности (1/4; 2/4; 3/4; более 3/4)	процент деревьев с данным повреждением	по окружности (1/4; 2/4; 3/4; более 3/4)	процент деревьев с данным повреждением
-	-	-	-	-	-	-	-
		-	-	-	-	-	-
		-	-	-	-	-	-
		-	-	-	-	-	-
		-	-	-	-	-	-
		-	-	-	-	-	-
		-	-	-	-	-	-
		-	-	-	-	-	-

Поражено болезнями:

Вид болезни	Порода	Встречаемость (% пораженных деревьев)	Степень заселения лесного насаждения (слабая, средняя, сильная)
-	-	-	-
-	-	-	-
-	-	-	-
-	-	-	-
-	-	-	-
-	-	-	-

2.3. Выборке подлежит 13 % деревьев по запасу,

в том числе:

ослабленных 0 %

сильно ослабленных 0 %

усыхающих 0 %

свежего сухостоя 1 %,

в том числе: свежего ветровала 0 %,

свежего бурелома 0 %,

старого сухостоя 12 %,

в том числе: старого ветровала 0 %,

старого бурелома 3 %,

аварийных 0 %.

2.4. Полнота лесного насаждения после уборки деревьев, подлежащих рубке, составит 0,5.

Критическая полнота для данной категории лесных насаждений составляет 0,3.

ЗАКЛЮЧЕНИЕ

С целью предотвращения негативных процессов или снижения ущерба от их воздействия назначено:

Участковое лесничество	Урочище (дача)	Квартал	Выдел	Площадь выдела, га	Вид мероприятия	Площадь мероприятия, га	Порода	Выбираемый запас на выдел, куб. м	Крайние сроки проведения
Новобуянское	-	29	27	10	ВСП	10	Дн, Кл.	143	2018 год

Ведомость перечета деревьев, назначенных в рубку, и абрис лесного участка прилагаются (приложение 2 и 3 к данному акту).

Меры по обеспечению возобновления: естественное возобновление.

Мероприятия, необходимые для предупреждения повреждения или поражения смежных насаждений: своевременное проведение проектируемых мероприятий, надзор за санитарным и лесопатологическим состоянием.

Сведения для расчета степени повреждения:

год образования старого сухостоя: 2010-2012

основные причины повреждения древесины: засуха

Дата проведения обследований: 28.09.2017 года.

Исполнитель работ по проведению лесопатологического обследования:

Пиянзин А.С.



Ведомость
лесных участков с выявленными несоответствиями таксационным описаниям

Источник данных	Год проведения лесосурьейства	Номер квартала	Номер выдела	Площадь выдела, га	Целевое назначение лесов	Категория защитных лесов	Номер лесопатологического выдела	Площадь лесопатологического выдела, га	Таксационная характеристика										Заложено пробных площадей			
									состав	порода	возраст, лет	средняя высота, м	средний диаметр, см	тип леса	тип условий место	полнота	бонитет	запас, куб. м/га	количество, шт.	общая площадь, га		
ТО	2013	29	27	10	Защитные	Леса, расположенные в путыных, полупутыных, лесостепных, лесотундровых зонах, степях, горах	-	-	7Дл3Кл+Лп	Дуб низкоствольный, клен, липа	45	15	16	ДОРЛ	С2	0,4	3	80	-	-	-	-
Ф	2017	29	27	10	Защитные	Леса, расположенные в путыных, полупутыных, лесостепных, лесотундровых зонах, степях, горах	1	10	9Дл1Кл	Дуб низкоствольный, клен	45	15	24	ДОРЛ	С2	0,6	3	110	2	0,5	-	-

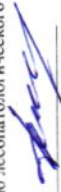
Примечание:

ТО - таксационные описания

Ф - фактическая характеристика лесного насаждения

Исполнитель работ по проведению лесопатологического обследования:

Пиянзин А.С.



Результаты проведения лесопатологического обследования
лесных насаждений за 28.9.2017 года
Субъект Российской Федерации: Самарская область, Лесничество (лесопарк): Новобуинское.
Участковое лесничество: Новобуинское. Урочище (лесная дача): _____

1	2	3	4	5	6	7	Таксационная характеристика лесного насаждения								17	Распределение деревьев по категориям состояния, % от запаса										Назначенные мероприятия								
							8	9	10	11	12	13	14	15		16	18	19	20	21	22	23	24	25	26	27	28	29	30	31	32	33	34	
Номер квартала	Номер выдела	Площадь выдела, га	Целевое назначение лесов	Леса, расположенные в путевых	Категория защитных лесов	Номер лесопатологического выдела	Площадь лесопатологического выдела, га	состав	порода	возраст	средняя высота, м	средний диаметр, см	тип леса	полнота	бонитет	запас, куб. м/га	Число деревьев на проб., шт.	без признаков ослабления	ослабленные	сильно ослабленные	усыхающие	свежий сухой	старый сухой	свежий ветровал	старый ветровал	свежий бурелом	старый бурелом	аварийные деревья	Признаки повреждения деревьев	Доля поврежденных деревьев, %	Причина ослабления, повреждения	Подлежит рубке, %	вид	площадь, га
29	27	10	Защитные	лес, расположенные в путевых	лесопатологических	1	10	9Дл1Кл*	Всего	45	15	24*	ДОР Л	0,6*	3	110*	96	36	25	26	1	9			3	3		112, 111.	63	830	13		ВСП	10
									Дл	-	-	-	-	-	-	-	72	32	26	29	1	9			3		112, 111.	68	830	13				
									Кл	-	-	-	-	-	-	-	24	70	15	4		5			6		111, 112.	30	830	11				

Показатели, не соответствующие таксационному описанию отмечаются "*". Расшифровка кодов причин и признаков указана в акте.
Исполнитель работ по проведению лесопатологического обследования:

Пиязгин А.С.

Дата составления документа: 18.10.2017 года. Телефон: 8 (3532) 70-20-89

Ведомость перечета деревьев назначенных в рубку

ВРЕМЕННАЯ ПРОБНАЯ ПЛОЩАДЬ № ____

Субъект Российской Федерации: Самарская область.

Лесничество (лесопарк): Новобуянское. Квартал: 29. Выдел: 27.

Площадь: 10 га.

Номер очага вредных организмов б/н. Размер пробной площади: 0,5 га.

Таксационная характеристика:

тип леса: ДОРЛ; состав: 9Дн1Кл; возраст: 45 лет, бонитет: 3.

полнота: 0,6; запас на га: 110; возобновление: благонадежное, состав: Кл, 5 тыс шт. на га.

Время и причина ослабления лесного насаждения:

Причины повреждения: засуха (код 830). Данные причины определены по следующим признакам: усыхание от 1/4 до 1/2 ветвей в кроне прошлых лет (код 112), усыхание < 1/4 ветвей в кроне прошлых лет (код 111).

Тип очага вредных организмов: -

Фаза развития очага вредных организмов: -

Состояние лесного насаждения, намечаемые мероприятия:

Состояние насаждений: с нарушенной устойчивостью.

Средневзвешенная категория состояния насаждения 2,29.

Намечаемое мероприятие: ВСП.

Исполнитель работ по проведению лесопатологического обследования:

Пиянзин А.С.



Дата составления документа: 18.10.2014 года. Телефон: 8 (3532) 70-20-89.

Масштаб 1:10000

Абрис участка
Кв. 29 выд. 27 площадь: 10 га.



N выдела	Ленты (круговой площадки) перечета				
	№ ленты	Длина, м	Ширина, м	Радиус, м	Площадь, га
27	1	250	10	-	0,25
	2	250	10		0,25
	3	300	10		0,30

Номера точек	Координаты	Румбы линий	Длина, м
0->1	53.717417/50.120910	СВ 6,13°	90
1->2	-	СЗ 41,13°	120
2->3	-	ЮЗ 50,67°	90
3->4	-	СЗ 52,13°	150
4->5	-	СВ 48,07°	80
5->6	-	СВ 80,82°	30
6->7	-	СВ 49,66°	80
7->8	-	СВ 84,67°	60
8->9	-	СВ 10,67°	20
9->10	-	ЮВ 78,25°	50
10->11	-	СВ 53,66°	30
11->12	-	СВ 11,9°	150
12->13	-	ЮВ 88,77°	55
13->1	-	ЮЗ 4,78°	420

Условные обозначения:

граница обследованного участка



расположение лент



номера поворотных точек

1-13

привязка нулевой отметки к квартальному столбу

0

Исполнитель работ по проведению лесопатологического обследования:

Пиянзин А.С.

инженер-лесопатолог

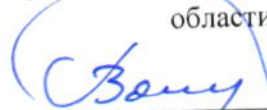
Дата составления документа:

18.10.2014

года. Телефон: 8 (3532) 70-20-89.

УТВЕРЖДАЮ:

Руководитель управления охраны,
защиты и воспроизводства лесов
департамента лесного хозяйства
министерства лесного хозяйства,
охраны окружающей среды и
природопользования Самарской
области



В.В. Самаркин

« 21 » ноября 2017 г.

Акт

лесопатологического обследования № 05/2017-48
лесных насаждений Новобуянского лесничества
Самарской области

Способ лесопатологического обследования: Инструментальный

Место проведения:

Участковое лесничество	Урочище (дача)	Квартал (кварталы)	Выдел (выделы)	Площадь, га
Новобуянское	-	64	22 (часть выдела)	2,15

Лесопатологическое обследование проведено на общей площади 2,15 га.

2. Инструментальное обследование лесного участка.

Уч. лесничество: Новобуянское, участок: - Кв. 64 выд. 22 ЛП выдел: 1.

2.1. Фактическая таксационная характеристика лесного насаждения не соответствует таксационному описанию. Причины несоответствия:

неравномерный состав и другие характеристики насаждения.

Ведомость лесных участков с выявленными несоответствиями таксационным описаниям приведена в приложении 1 к данному Акту.

2.2. Состояние насаждений: с нарушенной устойчивостью.

Причины повреждения: засуха (код 830). Данные причины определены по следующим признакам: усыхание < 1/4 ветвей в кроне прошлых лет (код 111), усыхание от 1/4 до 1/2 ветвей в кроне прошлых лет (код 112).

Заселено (отработано) стволовыми вредителями:

Вид вредителя	Порода	Встречаемость (% заселенных деревьев)	Степень заселения лесного насаждения (слабая, средняя, сильная)
-	-	-	-
-	-	-	-
-	-	-	-
-	-	-	-
-	-	-	-
-	-	-	-

Повреждено огнем:

Вид пожара	Порода	Состояние корневых лап		Состояние корневой шейки		Подсушивание луба	
		процент поврежденных огнем корней	процент деревьев с данным повреждением	ожог корневой шейки по окружности (1/4; 2/4; 3/4; более 3/4)	процент деревьев с данным повреждением	по окружности (1/4; 2/4; 3/4; более 3/4)	процент деревьев с данным повреждением
-	-	-	-	-	-	-	-
-	-	-	-	-	-	-	-
-	-	-	-	-	-	-	-
-	-	-	-	-	-	-	-
-	-	-	-	-	-	-	-
-	-	-	-	-	-	-	-
-	-	-	-	-	-	-	-

Поражено болезнями:

Вид болезни	Порода	Встречаемость (% пораженных деревьев)	Степень заселения лесного насаждения (слабая, средняя, сильная)
-	-	-	-
-	-	-	-
-	-	-	-
-	-	-	-
-	-	-	-
-	-	-	-

2.3. Выборке подлежит 16 % деревьев по запасу,

в том числе:

ослабленных 0 %

сильно ослабленных 0 %

усыхающих 0 %

свежего сухостоя 0 %,

в том числе: свежего ветровала 0 %,

свежего бурелома 0 %,

старого сухостоя 16 %,

в том числе: старого ветровала 2 %,

старого бурелома 3 %,

аварийных 0 %.

2.4. Полнота лесного насаждения после уборки деревьев, подлежащих рубке, составит 0,5.
Критическая полнота для данной категории лесных насаждений составляет 0,3.

ЗАКЛЮЧЕНИЕ

С целью предотвращения негативных процессов или снижения ущерба от их воздействия назначено:

Участковое лесничество	Урочище (дача)	Квартал	Выдел	Площадь выдела, га	Вид мероприятия	Площадь мероприятия, га	Порода	Выбираемый запас на выдел, куб. м	Крайние сроки проведения
Новобуянское	-	64	22	5,2	ВСП	2,15	Дн, С	72	2018 год

Ведомость перечета деревьев, назначенных в рубку, и абрис лесного участка прилагаются (приложение 2 и 3 к данному акту).

Меры по обеспечению возобновления: -.

Мероприятия, необходимые для предупреждения повреждения или поражения смежных насаждений: своевременное проведение проектируемых мероприятий, надзор за санитарным и лесопатологическим состоянием.

Сведения для расчета степени повреждения:

год образования старого сухостоя: 2012

основные причины повреждения древесины: Засуха

Дата проведения обследований: 27.09.2017 года.

Исполнитель работ по проведению лесопатологического обследования:

Пиянзин А.С.



Ведомость
лесных участков с выявленными несоответствиями таксационным описаниям

Источник данных	Год проведения лесоустройства	Номер квартала	Номер выдела	Площадь выдела, га	Целевое назначение лесов	Категория защитных лесов	Номер лесопатологического выдела	Площадь лесопатологического выдела	Таксационная характеристика											Заложено пробных площадей		
									состав	порода	возраст, лет	средняя высота, м	средний диаметр, см	тип леса	тип условий место	полнота	бонитет	запас, куб. м/га	количество, шт.	общая площадь, га		
ТО	2013	64	22	5,2	Защитные	Леса, расположенные в лущинных, полулущинных, лесостепных, лесотундровых зонах, степях, горах	-	-	10Дл+С	Дуб низкостволь ный, сосна	85	18	28	ДОРЛ	С2	0,5	4	130	-	-	-	-
Ф	2017	64	22	5,2	Защитные	Леса, расположенные в лущинных, полулущинных, лесостепных, лесотундровых зонах, степях, горах	1	2,15	9Дл+С ед. Кл ед. Лп	дуб низкостволь ный, сосна, клен, липа	85	24	34	ДОРЛ	С2	0,6	4	210	1	2,15	-	-

Примечание:

ТО - таксационные описания

Ф - фактическая характеристика лесного насаждения

Исполнитель работ по проведению лесопатологического обследования:

Пиянзин А.С.



Результаты проведения лесопатологического обследования
лесных насаждений за 27.9.2017 года.

Субъект Российской Федерации: Самарская область. Лесничество (лесопарк): Новобуянское.
Участковое лесничество: Новобуянское. Урочище (лесная дача):

1	2	3	4	5	6	7	Таксационная характеристика лесного насаждения								17	Распределение деревьев по категориям состояния, % от запаса										Назначенные мероприятия											
							8	9	10	11	12	13	14	15		16	18	19	20	21	22	23	24	25	26	27	28	29	30	31	32	33	34				
номер квартала	номер выдела	площадь выдела, га	целевое назначение лесов	категория защитных лесов	номер лесопатологического выдела	площадь лесопатологического выдела, га	состав	подвид	возраст	средняя высота, м	средний диаметр, см	тип леса	полнота	бонитет	запас, куб. м/га	число деревьев на проб, шт.	без признаков ослабления	слабые	ослабленные	сильно ослабленные	учащающие	свежий сухостой	старый сухостой	свежий ветровал	старый ветровал	свежий бурелом	старый бурелом	анархичные деревья	признаки повреждения деревьев	доля поврежденных деревьев, %	причина ослабления, повреждения	подлесит рубке, %	назначенные мероприятия				
64	22	5,2	Защитные	леса, расположенные в пустынных, полупустынных, лесостепных, лесотундровых зонах, степях, горах	1	2,15	9Дн1С ел. Кл ед. Лп*	Всего	85	24*	34*	ДОР Л	0,6*	4	210*	393	23	33	28	23	11	2	2		3			111. 112.	77	830	16						
							Дн	-	-	-	-	-	-	-	-	327	23	34	29		12							111. 112.	77	830	14						
							С	-	-	-	-	-	-	-	-	54	17	26	24	5	5				28			111. 112.	83	830	33				ВСП	2,15	
							Кл	-	-	-	-	-	-	-	-	7	100												0	0							
							Лп	-	-	-	-	-	-	-	-	5	100													0	0						

Показатели, не соответствующие таксационному описанию отмечаются "*". Расшифровка кодов причин и признаков указана в акте.
Исполнитель работ по проведению лесопатологического обследования:

Пинзин А.С.
Дата составления документа: 28.10.2017 года. Телефон: 8 (3532) 70-20-89.

Ведомость перечета деревьев назначенных в рубку

ВРЕМЕННАЯ ПРОБНАЯ ПЛОЩАДЬ № ____

Субъект Российской Федерации: Самарская область.

Лесничество (лесопарк): Новобуянское. Квартал: 64. Выдел: 22.

Площадь: 5,2 га. Площадь л/п выдела: 2,15 га.

Номер очага вредных организмов б/н. Размер пробной площади: 2,15 га.

Таксационная характеристика:

тип леса: ДОРЛ; состав: 9Дн1С ед. Кл ед. Лп; возраст: 85 лет; бонитет: 4.

полнота: 0,6; запас на га: 210; возобновление: отсутствует.

Время и причина ослабления лесного насаждения:

Причины повреждения: засуха (код 830). Данные причины определены по следующим признакам: усыхание < 1/4 ветвей в кроне прошлых лет (код 111), усыхание от 1/4 до 1/2 ветвей в кроне прошлых лет (код 112).

Тип очага вредных организмов: -

Фаза развития очага вредных организмов: -

Состояние лесного насаждения, намечаемые мероприятия:

Состояние насаждений: с нарушенной устойчивостью.

Средневзвешенная категория состояния насаждения 2,54.

Намечаемое мероприятие: ВСП.

Исполнитель работ по проведению лесопатологического обследования:

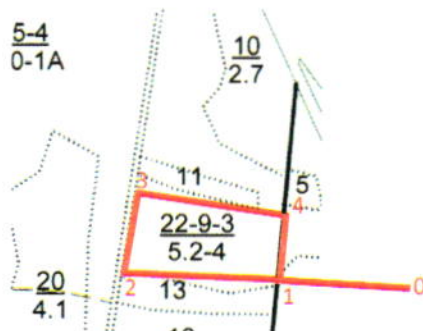
Пиязин А.С.



Дата составления документа: 18.10.2014 года. Телефон: 8 (3532) 70-20-89.

Масштаб 1:10000

Абрис участка
Кв. 64 выд. 22 площадь: 2,15 га.



N выдела	Ленты (круговой площадки) перече́та				
	Сплошной перечет	Длина, м	Ширина, м	Радиус, м	Площадь, га
22	Сплошной перечет				2,15

Номера точек	Координаты	Румбы линий	Длина, м
0->1	53.701945/ 50.021403	СЗ 88,98°	165
1->2	-	СЗ 88,97°	210
2->3	-	СВ 3,24°	110
3->4	-	ЮВ 84,74°	212
4->1	-	ЮЗ 4,40000000000001°	94

Условные обозначения:

граница обследованного участка



номера поворотных точек

1-4

привязка нулевой отметки к автомобильной дороге

0

Исполнитель работ по проведению лесопатологического обследования:

Пиянзин А.С.

А.С. Пиянзин
18.10.2014

инженер-лесопатолог

Дата составления документа: _____ года. Телефон: 8 (3532) 70-20-89.

УТВЕРЖДАЮ:

Руководитель управления охраны,
защиты и воспроизводства лесов
департамента лесного хозяйства
министерства лесного хозяйства,
охраны окружающей среды и
природопользования Самарской
области

В.В. Самаркин

« 01 » ноября 2017 г.

Акт
лесопатологического обследования № 05/2014-49
лесных насаждений Новобуянского лесничества
Самарской области

Способ лесопатологического обследования: Инструментальный

Место проведения:

Участковое лесничество	Урочище (дача)	Квартал (кварталы)	Выдел (выделы)	Площадь, га
Новобуянское	-	64	22 (часть выдела)	1,25

Лесопатологическое обследование проведено на общей площади 1,25 га.

2. Инструментальное обследование лесного участка.

Уч. лесничество: Новобуянское, участок: - Кв. 64 выд. 22 ЛП выдел: 2.

2.1. Фактическая таксационная характеристика лесного насаждения не соответствует таксационному описанию. Причины несоответствия:

неравномерный состав и другие характеристики насаждения.

Ведомость лесных участков с выявленными несоответствиями таксационным описаниям приведена в приложении 1 к данному Акту.

2.2. Состояние насаждений: с нарушенной устойчивостью.

Причины повреждения: засуха (код 830). Данные причины определены по следующим признакам: усыхание < 1/4 ветвей в кроне прошлых лет (код 111), усыхание от 1/4 до 1/2 ветвей в кроне прошлых лет (код 112).

Заселено (отработано) стволовыми вредителями:

Вид вредителя	Порода	Встречаемость (% заселенных деревьев)	Степень заселения лесного насаждения (слабая, средняя, сильная)
-	-	-	-
-	-	-	-
-	-	-	-
-	-	-	-
-	-	-	-
-	-	-	-

Повреждено огнем:

Вид пожара	Порода	Состояние корневых лап		Состояние корневой шейки		Подсушивание луба	
		процент поврежденных огнем корней	процент деревьев с данным повреждением	ожог корневой шейки по окружности (1/4; 2/4; 3/4; более 3/4)	процент деревьев с данным повреждением	по окружности (1/4; 2/4; 3/4; более 3/4)	процент деревьев с данным повреждением
-	-	-	-	-	-	-	-
-	-	-	-	-	-	-	-
-	-	-	-	-	-	-	-
-	-	-	-	-	-	-	-
-	-	-	-	-	-	-	-
-	-	-	-	-	-	-	-
-	-	-	-	-	-	-	-

Поражено болезнями:

Вид болезни	Порода	Встречаемость (% пораженных деревьев)	Степень заселения лесного насаждения (слабая, средняя, сильная)
-	-	-	-
-	-	-	-
-	-	-	-
-	-	-	-
-	-	-	-
-	-	-	-

2.3. Выборке подлежит 0 % деревьев по запасу,

в том числе:

ослабленных 0 %

сильно ослабленных 0 %

усыхающих 0 %

свежего сухостоя 0 %,

в том числе: свежего ветровала 0 %,

свежего бурелома 0 %,

старого сухостоя 0 %,

в том числе: старого ветровала 0 %,

старого бурелома 0 %,

аварийных 0 %.

2.4. Полнота лесного насаждения после уборки деревьев, подлежащих рубке, составит 0,4.
Критическая полнота для данной категории лесных насаждений составляет 0,3.

ЗАКЛЮЧЕНИЕ

С целью предотвращения негативных процессов или снижения ущерба от их воздействия назначено:

Участковое лесничество	Урочище (дача)	Квартал	Выдел	Площадь выдела, га	Вид мероприятия	Площадь мероприятия, га	Порода	Выбираемый запас на выдел, куб. м	Крайние сроки проведения
Новобуянское	-	64	22	5,2	-	-	-	-	-

Ведомость перечета деревьев прилагается (приложение 2 к данному акту).

Меры по обеспечению возобновления: -.

Мероприятия, необходимые для предупреждения повреждения или поражения смежных насаждений: своевременное проведение проектируемых мероприятий, надзор за санитарным и лесопатологическим состоянием.

Сведения для расчета степени повреждения:
год образования старого сухостоя: 2011
основные причины повреждения древесины: Засуха

Дата проведения обследований: 27.09.2017 года.

Исполнитель работ по проведению лесопатологического обследования:

Пиянзин А.С.



Ведомость
лесных участков с выявленными несоответствиями таксационным описаниям

Источник данных	Год проведения лесорейтинга	Номер квартала	Номер выдела	Площадь выдела, га	Целевое назначение лесов	Категория защитных лесов	Номер лесопатологического выдела	Площадь лесопатологического выдела	Таксационная характеристика										Заложено пробных площадей			
									состав	порода	возраст, лет	средняя высота, м	средний диаметр, см	тип леса	тип условий место	плотота	бонитет	запас, куб. м/га	количество, шт	общая площадь, га		
ТО	2013	64	22	5,2	Защитные	Леса, расположенные в пустынских, полупустынных, лесостепных, лесотундровых зонах, степях, горах	-	-	10Дн+С	Дуб низкоствольный, сосна	85	18	28	ДОРЛ	С2	0,5	4	130	-	-	-	-
Ф	2017	64	22	5,2	Защитные	Леса, расположенные в пустынских, полупустынных, лесостепных, лесотундровых зонах, степях, горах	2	1,25	8Дм2С	Дуб низкоствольный, сосна	85	24	37	ДОРЛ	С2	0,4	4	130	1	1,25	-	-

Примечание:

ТО - таксационные описания

Ф - фактическая характеристика лесного насаждения

Исполнитель работ по проведению лесопатологического обследования:

Пивязин А.С.



Результаты проведения лесопатологического обследования
лесных насаждений за 27.9.2017 года.

Субъект Российской Федерации: Самарская область. Лесничество (лесопарк): Новобуянское.
Участковое лесничество: Новобуянское. Урочище (лесная дача) -

1	2	3	4	5	6	7	8	Распределение деревьев по категориям состояния, % от запаса										31	32	Назначенные мероприятия																
								без признаков ослабления	ослабленные	сильно ослабленные	ухвачошие	свежий сухостой	старый сухостой	свежий ветровал	старый ветровал	свежий бурелом	старый бурелом			аварийные деревья	вид	площадь, га														
64	22	5,2	Защитные	Леса, расположенные в полустыпных, порубочных,	Номер лесопатологического выдела	Площадь лесопатологического выдела, га	8Лн2С*	состав	порода	возраст	средняя высота, м	средний диаметр, см	тип леса	полнота	бонитет	запас, куб. м/га	Число деревьев на пробе, шт.	Признаки повреждения деревьев										33	34							
																		18	19	20	21	22	23	24	25	26	27			28	29	30	Причина ослабления, повреждения	Доля поврежденных деревьев, %		
																	17	18	19	20	21	22	23	24	25	26	27	28	29	30	31	32	33	34		
																	125	53	30	14			3						111, 112.	47	830	3				
																	97	48	34	17			1						111, 112.	52	830	1				
																	28	72	14	4			10						111, 112.	28	830.	10				

Показатели, не соответствующие таксационному описанию отмечаются «*». Расшифровка кодов причин и признаков указана в акте.

Исполнитель работ по проведению лесопатологического обследования:

Пивинин А.С.

Дата составления документа: 27.09.2017 года. Телефон: 8 (3532) 70-20-89.

Ведомость перечета деревьев назначенных в рубку

ВРЕМЕННАЯ ПРОБНАЯ ПЛОЩАДЬ № ____

Субъект Российской Федерации: Самарская область.

Лесничество (лесопарк): Новобуянское. Квартал: 64. Выдел: 22.

Площадь: 5,2 га. Площадь л/п выдела: 1,25 га

Номер очага вредных организмов б/н. Размер пробной площади: 1,25 га.

Таксационная характеристика:

тип леса: ДОРЛ; состав: 8Дн2С; возраст: 85 лет, бонитет: 4.

полнота: 0,4; запас на га: 130; возобновление: благонадежное, состав: Яс, 2,5 тыс шт. на га.

Время и причина ослабления лесного насаждения:

Причины повреждения: засуха (код 830). Данные причины определены по следующим признакам: усыхание < 1/4 ветвей в кроне прошлых лет (код 111), усыхание от 1/4 до 1/2 ветвей в кроне прошлых лет (код 112).

Тип очага вредных организмов: -

Фаза развития очага вредных организмов: -

Состояние лесного насаждения, намечаемые мероприятия

Состояние насаждений: с нарушенной устойчивостью.

Средневзвешенная категория состояния насаждения 1,7.

Намечаемое мероприятие: -

Исполнитель работ по проведению лесопатологического обследования:

Пиязин А.С.



Дата составления документа: 18.10.2014 года. Телефон: 8 (3532) 70-20-89.

ВЕДОМОСТЬ ПЕРЕЧЕТА ДЕРЕВЬЕВ

Порода1: Дл 3 разряд к с 1,72

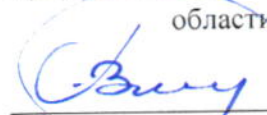
Ступени толщины см	Количество деревьев по категориям состояния, шт																Всего деревьев по ступеням толщины	
	I	II	III	IV		V		VI			ветровал, бурелом			аварийные деревья			шт.	в том числе подлежат рубке, %
				НЗ	З	НЗ	З	НЗ	З	О	НЗ	З	О	НЗ	З	О		
1	2	3	4	5	6	7	8	9	10	11	12	13	14	15	16	17	18	19
20	2		1														3	
24	2	4															6	
28	5	1	1														7	
32	2	2	3														24	
36	11	8	5														22	1,0
40	10	7	4					1									13	
44	5	5	3														9	
48	5	3	1														6	
52	4	2																
более 52								1									97	1,0
итого, шт	46	32	18					1									100,0	1,0
итого, %	47,4	33,0	18,6					1,0									129,0	1,1
итого, куб.м.	62,2	43,2	22,2					1,4										
итого, куб.%	48	34	17					1									100	1

Порода2: С 2 разряд к с 1,62

Ступени толщины см	Количество деревьев по категориям состояния, шт																Всего деревьев по ступеням толщины	
	I	II	III	IV		V		VI			ветровал, бурелом			аварийные деревья			шт.	в том числе подлежат рубке, %
				НЗ	З	НЗ	З	НЗ	З	О	НЗ	З	О	НЗ	З	О		
1	2	3	4	5	6	7	8	9	10	11	12	13	14	15	16	17	18	19
24	4	1															5	
28	6																6	
32	3	1															4	
36	4		1					1									6	3,6
40	1	2															3	
44								1									1	3,6
48	2																2	
52	1																1	
-																		
-								2									28	7,1
итого, шт	21	4	1					2									100,0	7,1
итого, %	75,0	14,3	3,6					7,1									30,3	9,9
итого, куб.м.	21,8	4,3	1,2					3,0										
итого, куб.%	72	14	4					10									100	10

УТВЕРЖДАЮ:

Руководитель управления охраны,
защиты и воспроизводства лесов
департамента лесного хозяйства
министерства лесного хозяйства,
охраны окружающей среды и
природопользования Самарской
области

 В.В. Самаркин

« 01 » ноября 2017 г.

Акт

лесопатологического обследования № 05/2014-50
лесных насаждений Новобуянского лесничества
Самарской области

Способ лесопатологического обследования: Инструментальный

Место проведения:

Участковое лесничество	Урочище (дача)	Квартал (кварталы)	Выдел (выделы)	Площадь, га
Новобуянское	-	64	22 (часть выдела)	0,96

Лесопатологическое обследование проведено на общей площади 0,96 га.

2. Инструментальное обследование лесного участка.

Уч. лесничество: Новобуянское, участок: - Кв. 64 вид. 22 ЛП выдел: 3.

2.1. Фактическая таксационная характеристика лесного насаждения не соответствует таксационному описанию. Причины несоответствия: неравномерный состав и другие характеристики насаждения.

Ведомость лесных участков с выявленными несоответствиями таксационным описаниям приведена в приложении 1 к данному Акту.

2.2. Состояние насаждений: с нарушенной устойчивостью.

Причины повреждения: засуха (код 830). Данные причины определены по следующим признакам: усыхание < 1/4 ветвей в кроне прошлых лет (код 111), усыхание от 1/4 до 1/2 ветвей в кроне прошлых лет (код 112).

Заселено (отработано) стволовыми вредителями:

Вид вредителя	Порода	Встречаемость (% заселенных деревьев)	Степень заселения лесного насаждения (слабая, средняя, сильная)
-	-	-	-
-	-	-	-
-	-	-	-
-	-	-	-
-	-	-	-
-	-	-	-

Повреждено огнем:

Вид пожара	Порода	Состояние корневых лап		Состояние корневой шейки		Подсушивание луба	
		процент поврежденных огнем корней	процент деревьев с данным повреждением	ожог корневой шейки по окружности (1/4; 2/4; 3/4; более 3/4)	процент деревьев с данным повреждением	по окружности (1/4; 2/4; 3/4; более 3/4)	процент деревьев с данным повреждением
-		-	-	-	-	-	-
		-	-	-	-	-	-
		-	-	-	-	-	-
		-	-	-	-	-	-
		-	-	-	-	-	-
		-	-	-	-	-	-
		-	-	-	-	-	-
		-	-	-	-	-	-

Поражено болезнями:

Вид болезни	Порода	Встречаемость (% пораженных деревьев)	Степень заселения лесного насаждения (слабая, средняя, сильная)
-	-	-	-
-	-	-	-
-	-	-	-
-	-	-	-
-	-	-	-
-	-	-	-

2.3. Выборке подлежит 13 % деревьев по запасу,

в том числе:

ослабленных 0 %

сильно ослабленных 0 %

усыхающих 0 %

свежего сухостоя 0 %,

в том числе: свежего ветровала 0 %,

свежего бурелома 0 %,

старого сухостоя 13 %,

в том числе: старого ветровала 0 %,

старого бурелома 0 %,

аварийных 0 %.

2.4. Полнота лесного насаждения после уборки деревьев, подлежащих рубке, составит 0,4.
Критическая полнота для данной категории лесных насаждений составляет 0,3.

ЗАКЛЮЧЕНИЕ

С целью предотвращения негативных процессов или снижения ущерба от их воздействия назначено:

Участковое лесничество	Урочище (дача)	Квартал	Выдел	Площадь выдела, га	Вид мероприятия	Площадь мероприятия, га	Порода	Выбираемый запас на выдел, куб. м	Крайние сроки проведения
Новобуянское	-	64	22	5,2	ВСП	0,96	Дн	21	2018 год

Ведомость перечета деревьев, назначенных в рубку, и абрис лесного участка прилагаются (приложение 2 и 3 к данному акту).

Меры по обеспечению возобновления: естественное возобновление.

Мероприятия, необходимые для предупреждения повреждения или поражения смежных насаждений: своевременное проведение проектируемых мероприятий, надзор за санитарным и лесопатологическим состоянием.

Сведения для расчета степени повреждения:
год образования старого сухостоя: 2011-2012
основные причины повреждения древесины: Засуха

Дата проведения обследований: 27.09.2017 года.

Исполнитель работ по проведению лесопатологического обследования:

Пиянзин А.С.



Ведомость
лесных участков с выявленными несоответствиями таксационным описаниям

Источник данных	Год проведения лесоустройства	Номер квартала	Номер выдела	Площадь выдела, га	Целевое назначение лесов	Категория защитных лесов	Номер лесопатологического выдела	Площадь лесопатологического выдела	Таксационная характеристика										Заложено пробных площадей			
									состав	порода	возраст, лет	средняя высота, м	средний диаметр, см	тип леса	тип условий место	полнота	бонитет	запас, куб. м/га	количество, шт.	общая площадь, га		
ТО	2013	64	22	5,2	Защитные	Леса, расположенные в путыных, полупутыных, лесостепных, лесотундровых зонах, степях, горах	-	-	10Дл+С	Дуб низкоствольный, сосна	85	18	28	ДОРЛ	С2	0,5	4	130	-	-	-	-
Ф	2017	64	22	5,2	Защитные	Леса, расположенные в путыных, полупутыных, лесостепных, лесотундровых зонах, степях, горах	3	0,96	9Дл1Кл	Дуб низкоствольный, клен	85	23	30	ДОРЛ	С2	0,5	4	170	1	0,96	-	-

Примечание:

ТО - таксационные описания

Ф - фактическая характеристика лесного насаждения

Исполнитель работ по проведению лесопатологического обследования:

Пивзин А.С.



Результаты проведения лесопатологического обследования
лесных насаждений за 27.9.2017 года.

Субъект Российской Федерации: Самарская область. Лесничество (лесопарк): Новобуянское.
Участковое лесничество: Новобуянское. Урочище (лесная дача):

1	2	3	4	5	6	7	Таксационная характеристика лесного насаждения								17	Распределение деревьев по категориям состояния, % от запаса										Назначенные мероприятия							
							8	9	10	11	12	13	14	15		16	18	19	20	21	22	23	24	25	26	27	28	29	30	31	32	33	34
Номер квартала	Номер выдела	Площадь выдела, га	Целевое назначение лесов	Категория защитных лесов	Номер лесопатологического выдела	Площадь лесопатологического выдела, га	состав	порода	возраст	средняя высота, м	средний диаметр, см	тип леса	плотота	бонитет	запас, куб. м/га	число деревьев на проб. шт.	без признаков ослабления	ослабленные	сильно ослабленные	усыхающие	свежий сухостой	старый сухостой	свежий ветровал	старый ветровал	свежий бурелом	старый бурелом	аварийные деревья	Признаки повреждения деревьев	Доля поврежденных деревьев, %	Причина ослабления, поврежденная	Подлежит рубке, %	Назначенные мероприятия	
64	22	5,2	Защитные	Леса, расположенные в пустынных, полупустынных,	3	0,96	9 Дн 1 Кл*	Всего	85	23*	30*	ДОР Л	0,5	4	170*	175	34	31	22									111, 112	66	830	13	ВСП	0,96
							Дн	-	-	-	-	-	-	-	-	97	30	32	24									111, 112	70	830	14		
							Кл	-	-	-	-	-	-	-	-	78	66	30	4									111, 112	34	830	0		

Показатели, не соответствующие таксационному описанию отмечаются "*". Расшифровка кодов причин и признаков указана в акте.
Исполнитель работ по проведению лесопатологического обследования:

Пивнин А.С.

Дата составления документа:

18.10.2014 года. Телефон: 8 (3532) 70-20-89.

Ведомость перечета деревьев назначенных в рубку

ВРЕМЕННАЯ ПРОБНАЯ ПЛОЩАДЬ № _____

Субъект Российской Федерации: Самарская область.
Лесничество (лесопарк): Новобуянское. Квартал: 64. Выдел: 22.
Площадь: 5,2 га. Площадь л/п выдела: 0,96 га.
Номер очага вредных организмов б/н. Размер пробной площади: 0,96 га.
Таксационная характеристика:
тип леса: ДОРЛ; состав: 9Дн1Кл; возраст: 85 лет; бонитет: 4.
полнота: 0,5; запас на га: 170; возобновление: благонадежное, состав: Кл, 2,5 тыс. шт. на га.
Время и причина ослабления лесного насаждения:
Причины повреждения: засуха (код 830). Данные причины определены по следующим признакам: усыхание < 1/4 ветвей в кроне прошлых лет (код 111), усыхание от 1/4 до 1/2 ветвей в кроне прошлых лет (код 112).
Тип очага вредных организмов: -.
Фаза развития очага вредных организмов: -.
Состояние лесного насаждения, намечаемые мероприятия: Средневзвешенная категория состояния насаждения 2,26.
Состояние насаждений: с нарушенной устойчивостью.
Намечаемое мероприятие: ВСП.

Исполнитель работ по проведению лесопатологического обследования:

Пиянзин А.С.



Дата составления документа: 18.10.2014 года. Телефон: 8 (3532) 70-20-89

Абрис участка
Кв. 64 выд. 22 площадь: 0,96 га.
Масштаб 1:10000



N выдела	Ленты (круговой площадки) перече́та				
	Сплошной перечет	Длина, м	Ширина, м	Радиус, м	Площадь, га
22	Сплошной перечет				0,96

Номера точек	Координаты	Румбы линий	Длина, м
0->1	53.701945/ 50.021403	СЗ 39,21°	381
1->2	-	ЮЗ 87,5°	118
2->3	-	СВ 7,41°	107
3->4	-	ЮВ 85,88°	73
4->1	-	ЮВ 8,37°	100

Условные обозначения:

граница обследованного участка

номера поворотных точек

привязка нулевой отметки к автомобильной дороге

Исполнитель работ по проведению лесопатологического обследования:

Пиянзин А.С.

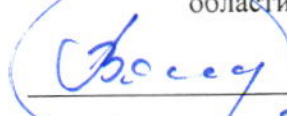
Дата составления документа: 18.10.2014

инженер-лесопатолог

года. Телефон: 8 (3532) 70-20-89.

УТВЕРЖДАЮ:

Руководитель управления охраны,
защиты и воспроизводства лесов
департамента лесного хозяйства
министерства лесного хозяйства,
охраны окружающей среды и
природопользования Самарской
области


В.В. Самаркин
« 01 » ноября 2017 г.

Акт
лесопатологического обследования № 05/лсн-51
лесных насаждений Новобуянского лесничества
Самарской области

Способ лесопатологического обследования:

Инструментальное V

Место проведения:

Участковое лесничество	Урочище (дача)	Квартал (кварталы)	Выдел (выделы)	Площадь, га
Новобуянское		74	15	5,8

Лесопатологическое обследование проведено на общей площади 5,8 га.

2. Инструментальное обследование лесного участка.
Уч. лесничество: Новобуянское, участок: Кв. 74 выд. 15 ЛП выдел: -.

2.1. Фактическая таксационная характеристика лесного насаждения не соответствует таксационному описанию. Причины несоответствия:
несоответствия по высоте, диаметру, полноте и запасу.

Ведомость лесных участков с выявленными несоответствиями таксационным описаниям приведена в приложении 1 к данному Акту.

2.2. Состояние насаждений: с утраченной устойчивостью.
Причины повреждения: засуха (код 830). Данные причины определены по следующим признакам: усыхание от 1/4 до 1/2 ветвей в кроне прошлых лет (код 112), усыхание < 1/4 ветвей в кроне прошлых лет (код 111).

Заселено (отработано) стволовыми вредителями:

Вид вредителя	Порода	Встречаемость (% заселенных деревьев)	Степень заселения лесного насаждения (слабая, средняя, сильная)
-	-	-	-
-	-	-	-
-	-	-	-
-	-	-	-
-	-	-	-
-	-	-	-

Повреждено огнем:

Вид пожара	Порода	Состояние корневых лап		Состояние корневой шейки		Подсушивание луба	
		процент поврежденных огнем корней	процент деревьев с данным повреждением	ожог корневой шейки по окружности (1/4; 2/4; 3/4; более 3/4)	процент деревьев с данным повреждением	по окружности (1/4; 2/4; 3/4; более 3/4)	процент деревьев с данным повреждением
-	-	-	-	-	-	-	-
-	-	-	-	-	-	-	-
-	-	-	-	-	-	-	-
-	-	-	-	-	-	-	-
-	-	-	-	-	-	-	-
-	-	-	-	-	-	-	-
-	-	-	-	-	-	-	-

Поражено болезнями:

Вид болезни	Порода	Встречаемость (% пораженных деревьев)	Степень заселения лесного насаждения (слабая, средняя, сильная)
-	-	-	-
-	-	-	-
-	-	-	-
-	-	-	-
-	-	-	-
-	-	-	-

2.3. Выборке подлежит 21 % деревьев по запасу,
в том числе:

ослабленных 0 %
сильно ослабленных 0 %
усыхающих 0 %
свежего сухостоя 0 %,

в том числе: свежего ветровала 0 %,
свежего бурелома 0 %,
старого сухостоя 21 %,

в том числе: старого ветровала 6 %,
старого бурелома 0 %,
аварийных 0 %.

2.4. Полнота лесного насаждения после уборки деревьев, подлежащих рубке, составит 0,63.
Критическая полнота для данной категории лесных насаждений составляет не лимитируется.

ЗАКЛЮЧЕНИЕ

С целью предотвращения негативных процессов или снижения ущерба от их воздействия
назначено:

Участковое лесничество	Урочище (дача)	Квартал	Выдел	Площадь выдела, га	Вид мероприятия	Площадь мероприятия, га	Порода	Выбираемый запас на выдел, куб. м	Крайние сроки проведения
Новобуянско е	0	74	15	5,8	ВСП	5,8	Дн	219	2018 год

Ведомость перечета деревьев, назначенных в рубку, и абрис лесного участка
прилагаются (приложение 2 и 3 к данному акту).

Меры по обеспечению возобновления: естественное возобновление.

Мероприятия, необходимые для предупреждения повреждения или поражения смежных
насаждений: своевременное проведение проектируемых мероприятий,
надзор за санитарным и лесопатологическим состоянием.

Сведения для расчета степени повреждения:
год образования старого сухостоя: 2011-2012
основная причина повреждения древесины: Засуха

Дата проведения обследований: 18.09.2017 года.

Исполнитель работ по проведению лесопатологического обследования:

Пиянзин А.С.



Ведомость
лесных участков с выявленными несоответствиями таксационным описаниям

Источник данных	Год проведения лесоустройства	Номер квартала	Номер выдела	Площадь выдела, га	Целевое назначение лесов	Категория защитных лесов	Номер лесопатологического выдела	Площадь лесопатологического выдела, га	Таксационная характеристика										Заложено пробных площадей			
									состав	порода	возраст, лет	средняя высота, м	средний диаметр, см	тип леса	тип условий место	прозрачность	полнота	бонитет	запас, куб. м/га	количество, шт.	общая площадь, га	
ТО	2013	74	15	5,8	Защитные	Леса, расположенные в пустынных, полупустынных, лесостепных, лесотундровых зонах, степях, горах	-	-	10Дн	Дуб низкостволь ный	60	16	24	ВДПР	В2	0,5	4	120	-	-	-	-
Ф	2017	74	15	5,8	Защитные	Леса, расположенные в пустынных, полупустынных, лесостепных, лесотундровых зонах, степях, горах	-	-	10Дн+Кл	Дуб низкостволь ный, клен	60	18	22	ВДПР	В2	0,8	4	180	1	0,3	-	-

Примечание:

ТО - таксационные описания

Ф - фактическая характеристика лесного насаждения

Исполнитель работ по проведению лесопатологического обследования:

Пиязгин А.С.



Результаты проведения лесопатологического обследования
лесных насаждений за 18.9.2017 года

Субъект Российской Федерации: Самарская область. Лесничество (лесопарк): Новобуянское.
Участковое лесничество: Новобуянское. Урочище (лесная дача): Новобуянское.

1	2	3	4	5	6	7	Таксационная характеристика лесного насаждения								Распределение деревьев по категориям состояния, % от запаса										30	31	32	Назначенные мероприятия							
							8	9	10	11	12	13	14	15	16	17	18	19	20	21	22	23	24	25				26	27	28	29	33	34		
Номер квартала	Номер выдела	Площадь выдела, га	Целевое назначение лесов	Категория защитных лесов	Номер лесопатологического выдела	Площадь лесопатологического выдела, га	состав	порода	возраст	средняя высота, м	средний диаметр, см	тип леса	полнота	бонитет	запас, куб. м/га	число деревьев на проб. шт.	без признаков ослабления	ослабленные	сильно ослабленные	усыхающие	свежий сухой	старый сухой	свежий ветровал	старый ветровал	свежий бурелом	старый бурелом	аварийные деревья	Признаки повреждения деревьев	Доля поврежденных деревьев, %	Причина ослабления, повреждения	Подожиг рубк., %	вид	мероприятия		
																17	18	19	20	21	22	23	24	25	26	27	28	29	30	31	32	33	34		
																129	14	25	40			15	6					112, 111	86	830	21				
																109	13	25	41			15	6					112, 111	87	830	21	ВСП	5,8		
74	15	5,8	Защитные	лес, расположенные в пустыньках, подпустыньках, лесостепных, лесотундровых зонах, степях, горах			10Дн+Кл	Дл								20	86	14									111	14	830	0					

Показатели, не соответствующие таксационному описанию отмечаются "*" - Расшифровка кодов причин и признаков указана в акте.
Исполнитель работ по проведению лесопатологического обследования:

Пиянзин А.С.
Дата составления документа: 18.09.2017. Телефон: 8 (3532) 70-20-89.

Ведомость перечета деревьев назначенных в рубку

ВРЕМЕННАЯ ПРОБНАЯ ПЛОЩАДЬ № ____

Субъект Российской Федерации: Самарская область.
Лесничество (лесопарк): Новобуянское. Квартал: 74. Выдел: 15.
Площадь: 5,8 га., Площадь мероприятия: 5,8 га.
Номер очага вредных организмов: б/н. Размер пробной площади: 0,3 га.
Таксационная характеристика:
тип леса: ВДТР; состав: 10Дн+Кл; возраст: 60 лет; бонитет: 4.
полнота: 0,8; запас на га: 180; возобновление: благонадежное, состав: Кл, 3 тыс шт. на га, возраст: 7 лет, высота: 3 м.
Время и причина ослабления лесного насаждения:
Причины повреждения: засуха (код 830). Данные причины определены по следующим признакам: усыхание от 1/4 до 1/2 ветвей в кроне прошлых лет (код 112), усыхание < 1/4 ветвей в кроне прошлых лет (код 111).
Тип очага вредных организмов: -
Фаза развития очага вредных организмов: -
Состояние лесного насаждения, намечаемые мероприятия:
Состояние насаждений: с нарушенной устойчивостью. СКС насаждения 2,91.
Намечаемое мероприятие: ВСП.

Исполнитель работ по проведению лесопатологического обследования:

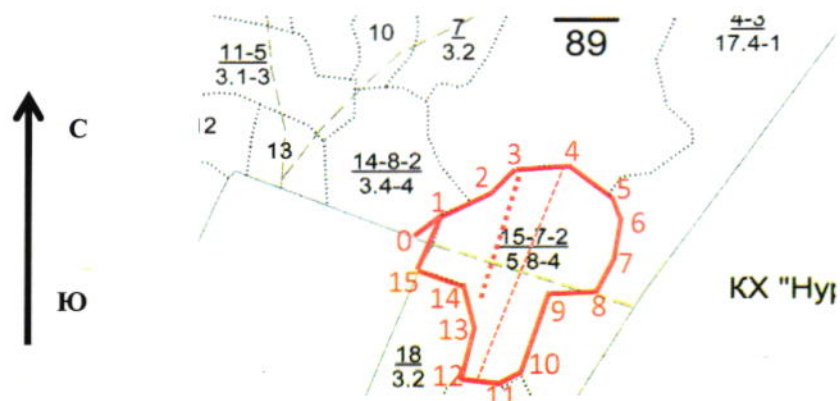
Пиянзин А.С.



Дата составления документа 18.10.2014 года. Телефон: 8 (3532) 70-20-89.

Абрис участка

Масштаб 1:10000



N выдела	Ленты (круговой площадки) перечета				
	№ ленты	Длина, м	Ширина, м	Радиус, м	Площадь, га
15	1	300	10	-	0,30
	2	165	10		0,17

Номера точек	Координаты	Румбы линий	Длина, м
0->1	53.679797/ 50.165432	СВ 53,62°	40
1->2	-	СВ 69,55°	75
2->3	-	СВ 47,43°	50
3->4	-	СВ 79,86°	70
4->5	-	ЮВ 60,16°	70
5->6	-	ЮВ 25,01°	40
6->7	-	ЮЗ 3,87°	50
7->8	-	ЮЗ 35,45°	50
8->9	-	ЮЗ 74,12°	60
9->10	-	ЮЗ 17,88°	110
10->11	-	ЮЗ 60,8°	40
11->12	-	СЗ 78,74°	50
12->13	-	СВ 17,2°	70
13->14	-	СЗ 13,2°	60
14->15	-	СЗ 71,93°	70
15->1	-	СВ 20,83°	80
	-	-	-

Условные обозначения:

граница обследованного участка



расположение лент



номера поворотных точек

1-15

привязка нулевой отметки к просеке

0

Исполнитель работ по проведению лесопатологического обследования:

Пиянзин А.С.

инженер-лесопатолог

Дата составления документа: 18.10.2017 года. Телефон: 8 (3532) 70-20-89.