

УТВЕРЖДАЮ:

Руководитель управления охраны,  
защиты и воспроизводства лесов  
департамента лесного хозяйства  
министерства лесного хозяйства,  
охраны окружающей среды и  
природопользования Самарской  
области

 В.В. Самаркин

« 01 » ноября 2017 г.

Акт

лесопатологического обследования № 05/2017-24  
лесных насаждений Новобуянского лесничества  
Самарской области

Способ лесопатологического обследования: Инструментальный

Место проведения:

Участковое лесничество	Урочище (дача)	Квартал (кварталы)	Выдел (выделы)	Площадь, га
Новобуянское	-	74	3	22

Лесопатологическое обследование проведено на общей площади 22 га.

2. Инструментальное обследование лесного участка.

2.1. Фактическая таксационная характеристика лесного насаждения не соответствует таксационному описанию. Причины несоответствия: неравномерный состав и другие характеристики насаждения.

Ведомость лесных участков с выявленными несоответствиями таксационным описаниям приведена в приложении 1 к данному Акту.

2.2. Состояние насаждений: с нарушенной устойчивостью.

Причины повреждения: засуха (код 830). Данные причины определены по следующим признакам: усыхание от 1/4 до 1/2 ветвей в кроне прошлых лет (код 112), усыхание < 1/4 ветвей в кроне прошлых лет (код 111), механические повреждения слом ствола в обл. кроны пр. лет (код 216).

Заселено (отработано) стволовыми вредителями:

Вид вредителя	Порода	Встречаемость (% заселенных деревьев)	Степень заселения лесного насаждения (слабая, средняя, сильная)
-	-	-	-
-	-	-	-
-	-	-	-
-	-	-	-
-	-	-	-
-	-	-	-

Повреждено огнем:

Вид пожара	Порода	Состояние корневых лап		Состояние корневой шейки		Подсушивание луба	
		процент поврежденных огнем корней	процент деревьев с данным повреждением	ожог корневой шейки по окружности (1/4; 2/4; 3/4; более 3/4)	процент деревьев с данным повреждением	по окружности (1/4; 2/4; 3/4; более 3/4)	процент деревьев с данным повреждением
-		-	-	-	-	-	-
		-	-	-	-	-	-
		-	-	-	-	-	-
		-	-	-	-	-	-
		-	-	-	-	-	-
		-	-	-	-	-	-
		-	-	-	-	-	-
		-	-	-	-	-	-

Поражено болезнями:

Вид болезни	Порода	Встречаемость (% пораженных деревьев)	Степень заселения лесного насаждения (слабая, средняя, сильная)
-	-	-	-
-	-	-	-
-	-	-	-
-	-	-	-
-	-	-	-
-	-	-	-

2.3. Выборке подлежит 29 % деревьев по запасу,

в том числе:

ослабленных 0 %,

сильно ослабленных 0 %,

усыхающих 0 %,

свежего сухостоя 0 %,

в том числе: свежего ветровала 0 %,

свежего бурелома 0 %,

старого сухостоя 29 %,

в том числе: старого ветровала 0 %,

старого бурелома 6 %,

аварийных 0 %.

2.4. Полнота лесного насаждения после уборки деревьев, подлежащих рубке, составит 0,5.

Критическая полнота для данной категории лесных насаждений составляет 0,3.

## ЗАКЛЮЧЕНИЕ

С целью предотвращения негативных процессов или снижения ущерба от их воздействия назначено:

Участковое лесничество	Урочище (дача)	Квартал	Выдел	Площадь выдела, га	Вид мероприятия	Площадь мероприятия, га	Порода	Выбираемый запас на выдел, куб. м	Крайние сроки проведения
Новобуанское	-	74	3	22	ВСП	22	Дн	1723	2018 год

Ведомость перечета деревьев, назначенных в рубку, и абрис лесного участка прилагаются (приложение 2 и 3 к данному акту).

Меры по обеспечению возобновления: -.

Мероприятия, необходимые для предупреждения повреждения или поражения смежных насаждений: своевременное проведение проектируемых мероприятий, надзор за санитарным и лесопатологическим состоянием.

Сведения для расчета степени повреждения:


год образования старого сухостоя: 2010-2011

основная причина повреждения древесины: Засуха

Дата проведения обследований: 18.9.2017 года.

Исполнитель работ по проведению лесопатологического обследования:

Пиянзин А.С.

  
\_\_\_\_\_

Ведомость  
лесных участков с выявленными несоответствиями таксационным описаниям

Источник данных	Год проведения лесоустройства	Номер квартала	Номер выдела	Площадь выдела, га	Лесное назначение лесов	Категория защитных лесов	Номер лесопатологического выдела	Площадь выдела	лесопатологического выдела	Таксационная характеристика										Заложено пробных площадей	
										состав	порода	возраст, лет	средняя высота, м	средний диаметр, см	тип леса	тип условий место	полнота	бонитет	запас, куб. м/га	количество, шт.	общая площадь, га
ТО	2013	74	3	22	Защитные	Леса, расположенные в густых, полугустых, лесостепных, лесотундровых зонах, степях, горах	-	-	-	10Дн	Дуб низкостволый	70	18	26	СД	С2	0,5	3	130	-	-
Ф	2017	74	3	22	Защитные	Леса, расположенные в густых, полугустых, лесостепных, лесотундровых зонах, степях, горах	-	-	-	10Дн	Дуб низкостволый	70	19	30	СД	С2	0,8	3	270	1	0,66

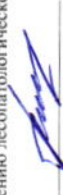
Примечание:

ТО - таксационные описания

Ф - фактическая характеристика лесного насаждения

Исполнитель работ по проведению лесопатологического обследования

Пиянзин А.С.



Результаты проведения лесопатологического обследования  
лесных насаждений за 18.9.2017 года.

Субъект Российской Федерации: Самарская область. Лесничество (лесопарк): Новобуянское.  
Участковое лесничество: Новобуянское, Урочище (лесная дача): -.

1	2	3	4	5	6	7	Таксационная характеристика лесного насаждения								17	Распределение деревьев по категориям состояния, % от запаса										Назначенные мероприятия						
							8	9	10	11	12	13	14	15		16	18	19	20	21	22	23	24	25	26	27	28	29	30	31	32	33
Номер квартала	Номер выдела	Площадь выдела, га	Целевое наименование лесов	Категория защитных лесов	Номер лесопатологического выдела	Площадь лесопатологического выдела, га	состав	порода	возраст	средняя высота, м	средний диаметр, см	тип леса	полнота	бонитет	запас, куб. м/га	Число деревьев на пробе, шт.	без признаков ослабления	ослабленные	сильно ослабленные	усыхающие	свежий сухой	старый сухой	свежий ветровал	старый ветровал	свежий бурелом	старый бурелом	анархичные деревья	Признаки поврежденности деревьев	Доля поврежденных деревьев, %	Причина ослабления, повреждения	Полекит рубке, %	Назначенные мероприятия
74	3	22	Защитные	леса, расположенные в пустынных, полупустынных, лесостепных, лесотундровых зонах, степях, горах	-	-	10/лн	Всего	70	19*	30*	СД	0,8*	3	270*	256	28	21	22	-	23	-	-	-	6	-	112, 111, 216	72	830	29	ВСП	
							лн		-	-	-	-	-	-	-	256	28	21	22	-	23	-	-	-	6	-	112, 111, 216	72	830	29		

Показатели, не соответствующие таксационному описанию отмечаются "\*" Расшифровка кодов причин и признаков указана в акте  
Исполнитель работ по проведению лесопатологического обследования:

Пивзин А.С.

Дата составления документа: 18.10.2017

Телефон: 8 (3532) 70-20-89.

Ведомость перечета деревьев назначенных в рубку

ВРЕМЕННАЯ ПРОБНАЯ ПЛОЩАДЬ № \_\_\_\_

Субъект Российской Федерации: Самарская область.

Лесничество (лесопарк): Новобуянское. Квартал: 74. Выдел: 3.

Площадь: 22 га.

Номер очага вредных организмов б/н. Размер пробной площади: 0,66 га.

Таксационная характеристика:

тип леса: СД, состав: 10Ди; возраст: 70 лет, бонитет: 3.

полнота: 0,8; запас на га: 270; возобновление: отсутствует.

Время и причина ослабления лесного насаждения:

Причины повреждения: засуха (код 830). Данные причины определены по следующим признакам: усыхание от 1/4 до 1/2 ветвей в кроне прошлых лет (код 112), усыхание < 1/4 ветвей в кроне прошлых лет (код 111), механические повреждения слом ствола в обл. кроны пр. лет (код 216).

Тип очага вредных организмов: -

Фаза развития очага вредных организмов: -

Состояние лесного насаждения, намечаемые мероприятия:

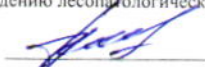
Состояние насаждений: с нарушенной устойчивостью.

Средневзвешенная категория состояния насаждения 2,81.

Намечаемое мероприятие: ВСП.

Исполнитель работ по проведению лесопатологического обследования:

Пиязгин А.С.



Дата составления документа: 18.10.2014 Телефон: 8 (3532) 70-20-89.

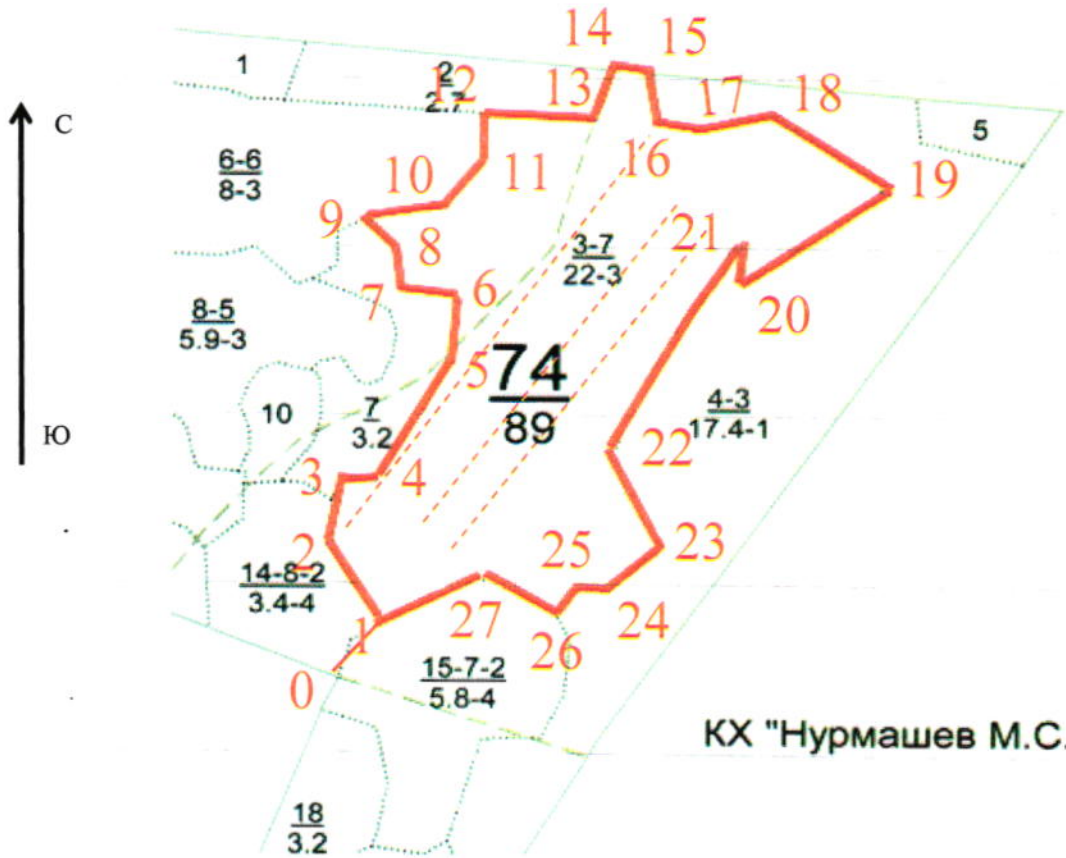
## ВЕДОМОСТЬ ПЕРЕЧЕТА ДЕРЕВЬЕВ

Порода: Дн 5 разряд к.с. 2,81

Ступени толщины см	Количество деревьев по категориям состояния, шт																Всего деревьев по ступеням толщины	
	I	II	III	IV		V		VI			ветровал, бурелом			аварийные деревья			шт.	в том числе подлежат рубке, %
				НЗ	З	НЗ	З	НЗ	З	О	НЗ	З	О	НЗ	З	О		
1	2	3	4	5	6	7	8	9	10	11	12	13	14	15	16	17	18	19
12								5			3						8	100,0
16	4	1	3					3			2						13	38,5
20	12	4	6					11			1						34	35,3
24	13	6						9			1						29	34,5
28	16	9	12					6			2						45	17,8
32	13	10	8					8			6						45	31,1
36	7	7	5					5			1						25	24,0
40	4	3	5					7			3						22	45,5
44	3	4	7					3									17	17,6
более 44	6	4	3					5									18	27,8
итого, шт	78	48	49					62			19						256	32
итого, %	30,5	18,8	19,1					24,2			7,4						100,0	31,6
итого, куб.м	50,1	37,6	38,2					40,2			10,4						176,5	28,7
итого, куб.%	28	21	22					23			6						100	29

Абрис участка

Масштаб 1:10000





N выдела	Ленты (круговой площадки) перечеа				
	№ ленты	Длина, м	Ширина, м	Радиус, м	Площадь, га
3	1	660	10	-	0,66
	2	550	10	-	0,55
	3	550	10	-	0,55
	-	-	-	-	-

Номера точек	Координаты	Румбы линий	Длина, м
0->1	53.679689/ 50.166066	СВ 48	100
1->2	-	СЗ 31	130
2->3	-	СВ 11	98
3->4	-	ЮВ 90	42
4->5	-	СВ 29	183
5->6	-	СВ 5	100
6->7	-	СЗ 84	80
7->8	-	СЗ 8	55
8->9	-	СЗ 48	50
9->10	-	СВ 84	100
10->11	-	СВ 39	70
11->12	-	СВ 1	67
12->13	-	ЮВ 87	140
13->14	-	СВ 19	90
14->15	-	ЮВ 82	50
15->16	-	ЮВ 10	70
16->17	-	ЮВ 82	70



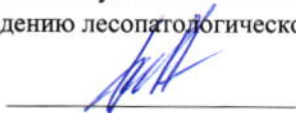
17->18	-	СВ 77	100
18->19	-	ЮВ 57	190
19->20	-	ЮЗ 57	240
20->21	-	СВ 8	50
21->22	-	ЮЗ 31	330
22->23	-	ЮВ 28	145
23->24	-	ЮЗ 50	96
24->25	-	СЗ	50
25->26	-	ЮЗ 36	48
26->27	-	СЗ 62	110
27->1	-	ЮЗ 64	155

Условные обозначения:

-  граница обследованного участка  
 расположение лент  
1-27 номера поворотных точек  
0 привязка нулевой отметки к квартальной просеке

Исполнитель работ по проведению лесопатологического обследования:

Пиянзин А.С.

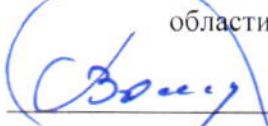


инженер-лесопатолог

Дата составления документа: 18.10.2014. Телефон: 8 (3532) 70-20-89.

УТВЕРЖДАЮ:

Руководитель управления охраны,  
защиты и воспроизводства лесов  
департамента лесного хозяйства  
министерства лесного хозяйства,  
охраны окружающей среды и  
природопользования Самарской  
области

  
В.В. Самаркин  
« 01 » ноября 2017 г.

Акт  
лесопатологического обследования № 05/2017-25  
лесных насаждений Новобуянского лесничества  
Самарской области

Способ лесопатологического обследования: Инструментальный

Место проведения:

Участковое лесничество	Урочище (дача)	Квартал (кварталы)	Выдел (выделы)	Площадь, га
Новобуянское	-	74	4	17,4

Лесопатологическое обследование проведено на общей площади 17,4 га.

2. Инструментальное обследование лесного участка.

2.1. Фактическая таксационная характеристика лесного насаждения не соответствует таксационному описанию. Причины несоответствия: неравномерный состав и другие характеристики насаждения.

Ведомость лесных участков с выявленными несоответствиями таксационным описаниям приведена в приложении 1 к данному Акту.

2.2. Состояние насаждений: с нарушенной устойчивостью.

Причины повреждения: засуха (код 830), воздействия шквалистых и ураганных ветров прошлых лет, повлекшие слом стволов деревьев (код 822). Данные причины определены по следующим признакам: усыхание от 1/4 до 1/2 ветвей в кроне прошлых лет (код 112), усыхание < 1/4 ветвей в кроне прошлых лет (код 111), механические повреждения слом ствола в обл. кроны пр. лет (код 216), усыхание от 1/2 до 3/4 ветвей в кроне прошлых лет (код 113).

Заселено (отработано) стволовыми вредителями:

Вид вредителя	Порода	Встречаемость (% заселенных деревьев)	Степень заселения лесного насаждения (слабая, средняя, сильная)
-	-	-	-
-	-	-	-
-	-	-	-
-	-	-	-
-	-	-	-
-	-	-	-

Повреждено огнем:

Вид пожара	Порода	Состояние корневых лап		Состояние корневой шейки		Подсушивание луба	
		процент поврежденных огнем корней	процент деревьев с данным повреждением	ожог корневой шейки по окружности (1/4; 2/4; 3/4; более 3/4)	процент деревьев с данным повреждением	по окружности (1/4; 2/4; 3/4; более 3/4)	процент деревьев с данным повреждением
-	-	-	-	-	-	-	-
-	-	-	-	-	-	-	-
-	-	-	-	-	-	-	-
-	-	-	-	-	-	-	-
-	-	-	-	-	-	-	-
-	-	-	-	-	-	-	-
-	-	-	-	-	-	-	-

Поражено болезнями:

Вид болезни	Порода	Встречаемость (% пораженных деревьев)	Степень заселения лесного насаждения (слабая, средняя, сильная)
-	-	-	-
-	-	-	-
-	-	-	-
-	-	-	-
-	-	-	-
-	-	-	-

2.3. Выборке подлежит 34 % деревьев по запасу,

в том числе:

ослабленных 0 %,

сильно ослабленных 0 %,

усыхающих 4 %,

(причина назначения в рубку) - п. 31 приказ № 470 Минприроды РФ от 12.09.2016

свежего сухостоя 0 %,

в том числе: свежего ветровала 0 %,

свежего бурелома 0 %,

старого сухостоя 30 %,

в том числе: старого ветровала 0 %,

старого бурелома 14 %,

аварийных 0 %.

2.4. Полнота лесного насаждения после уборки деревьев, подлежащих рубке, составит 0,5.

Критическая полнота для данной категории лесных насаждений составляет 0,3.

## ЗАКЛЮЧЕНИЕ

С целью предотвращения негативных процессов или снижения ущерба от их воздействия назначено:

Участковое лесничество	Урочище (дача)	Квартал	Выдел	Площадь выдела, га	Вид мероприятия	Площадь мероприятия, га	Порода	Выбираемый запас на выдел, куб. м	Крайние сроки проведения
Новобуянское	-	74	4	17,4	ВСП	17,4	С, Дн	1775	2018 год

Ведомость перечета деревьев, назначенных в рубку, и абрис лесного участка прилагаются (приложение 2 и 3 к данному акту).

Меры по обеспечению возобновления: естественное возобновление.

Мероприятия, необходимые для предупреждения повреждения или поражения смежных насаждений: своевременное проведение проектируемых мероприятий, надзор за санитарным и лесопатологическим состоянием.

Сведения для расчета степени повреждения:

год образования старого сухостоя : 2014

основная причина повреждения древесины: засуха, воздействия шквалистых и ураганных ветров прошлых лет, повлекшие слом стволов деревьев

Дата проведения обследований: 18.9.2017 года.

Исполнитель работ по проведению лесопатологического обследования:

Пиянзин А.С.



Источник данных	Год проведения лесопользования	Номер квартала	Номер выдела	Площадь выдела, га	Целевое назначение лесов	Категория защитных лесов	Номер лесопатологического выдела	Площадь выдела	Лесопатологическое описание выдела	Таксационная характеристика										Заложено пробных площадей			
										состав	порода	возраст, лет	средняя высота, м	средний диаметр, см	тип леса	тип условий место	полнота	бонитет	запас, куб. м/га	количество, шт.	общая площадь, га		
ТО	2013	74	4	17,4	Защитные	Леса, расположенные в путыных, полупутыных, лесостепных, лесостепных зонах, степях, горах	.	.	Лесопатологическое описание выдела	10С	Сосна	67	24	24	СД	С2	0,7	1	290	.	.	.	.
Ф	2017	74	4	17,4	Защитные	Леса, расположенные в путыных, полупутыных, лесостепных, лесостепных зонах, степях, горах	.	.	Лесопатологическое описание выдела	10С+Дн	Сосна, дуб низкоствольный	67	24	23	СД	С2	0,8	1	300	1	0,55	.	.

Примечание:

ТО - таксационные описания

Ф - фактическая характеристика лесного насаждения

Исполнитель работ по проведению лесопатологического обследования:

Пиянзин А.С.

Результаты проведения лесопатологического обследования  
лесных насаждений за 18.9.2017 года.

Субъект Российской Федерации: Самарская область. Лесничество (лесопарк): Новобуянское.  
Участковое лесничество: Новобуянское. Урочище (лесная дача): -.

1	2	3	4	5	6	7	Таксационная характеристика лесного насаждения								Распределение деревьев по категориям состояния, % от запаса										32	33	34						
							8	9	10	11	12	13	14	15	16	17	18	19	20	21	22	23	24	25				26	27	28	29	30	31
Номер квартала	Номер выдела	Площадь выдела, га	Целевое назначение лесов	лес, расположенные в путьных, полупутьных лесостепных, лесотундровых	Номер лесопатологического выдела	Площадь лесопатологического выдела, га	состав	попоя	возраст	средняя высота, м	средний диаметр, см	тип леса	полнота	бонитет	запас, куб. м/га	число деревьев на проб, шт.	без признаков ослабления	ослабленные	сильно ослабленные	ущахающие	свежий сухой	старый сухой	свежий ветровал	старый ветровал	свежий бурелом	старый бурелом	анархичные деревья	Признаки повреждения деревьев	Доля поврежденных деревьев, %	Причина ослабления, повреждения	Подлежит рубке, %	Назначенные мероприятия	
74	4	17,4	Защитные				10С+Лн*	Всего	67	24	23*	СД	0,8*	1	300*	338	18	20	19	4	22	16					112, 111, 216, 113	73	830, 822	34	ВСР		17,4
								С	-	-	-	-	-	-	-	319	26	20	20	4		16	14	14		112, 111, 216, 113	74	830, 822	34	ВСР		17,4	
								Дн	-	-	-	-	-	-	-	19	45	27	4			15	9			111, 216, 112	55	830, 822	24	ВСР		17,4	

Показатели, не соответствующие таксационному описанию отмечаются "\*\*". Расшифровка кодов причин и признаков указана в акте.  
Исполнитель работ по проведению лесопатологического обследования:

Пьянзин А.С.

Дата составления документа: 18.10.2017

Телефон 8 (3532) 70-20-89.

Ведомость перечета деревьев назначенных в рубку

ВРЕМЕННАЯ ПРОБНАЯ ПЛОЩАДЬ N \_\_\_\_

Субъект Российской Федерации: Самарская область.

Лесничество (лесопарк): Новобуянское. Квартал: 74. Выдел: 4.

Площадь: 17,4 га.

Номер очага вредных организмов б/н. Размер пробной площади: 0,55 га.

Таксационная характеристика:

тип леса: СД, состав: 10С+Дн; возраст: 67 лет, бонитет: 1.

полнота: 0,8; запас на га: 300; возобновление: благонадежное, состав: В,Кл, 2,5 тыс.шт. на га.

Время и причина ослабления лесного насаждения:

Причины повреждения: засуха (код 830), воздействия шквальных и ураганных ветров прошлых лет, повлекшие слом стволов деревьев (код 822).

Данные причины определены по следующим признакам: усыхание от 1/4 до 1/2 ветвей в кроне прошлых лет (код 112), усыхание < 1/4 ветвей в кроне прошлых лет (код 111), механические повреждения слом ствола в обл. кроны пр. лет (код 216), усыхание от 1/2 до 3/4 ветвей в кроне прошлых лет (код 113).

Тип очага вредных организмов: -.

Фаза развития очага вредных организмов: -.

Состояние лесного насаждения, намечаемые мероприятия:

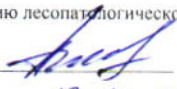
Состояние насаждений: с нарушенной устойчивостью.

Средневзвешенная категория состояния насаждения 2,92.

Намечаемое мероприятие: ВСП.

Исполнитель работ по проведению лесопатологического обследования:

Пиязин А.С.



Дата составления документа:

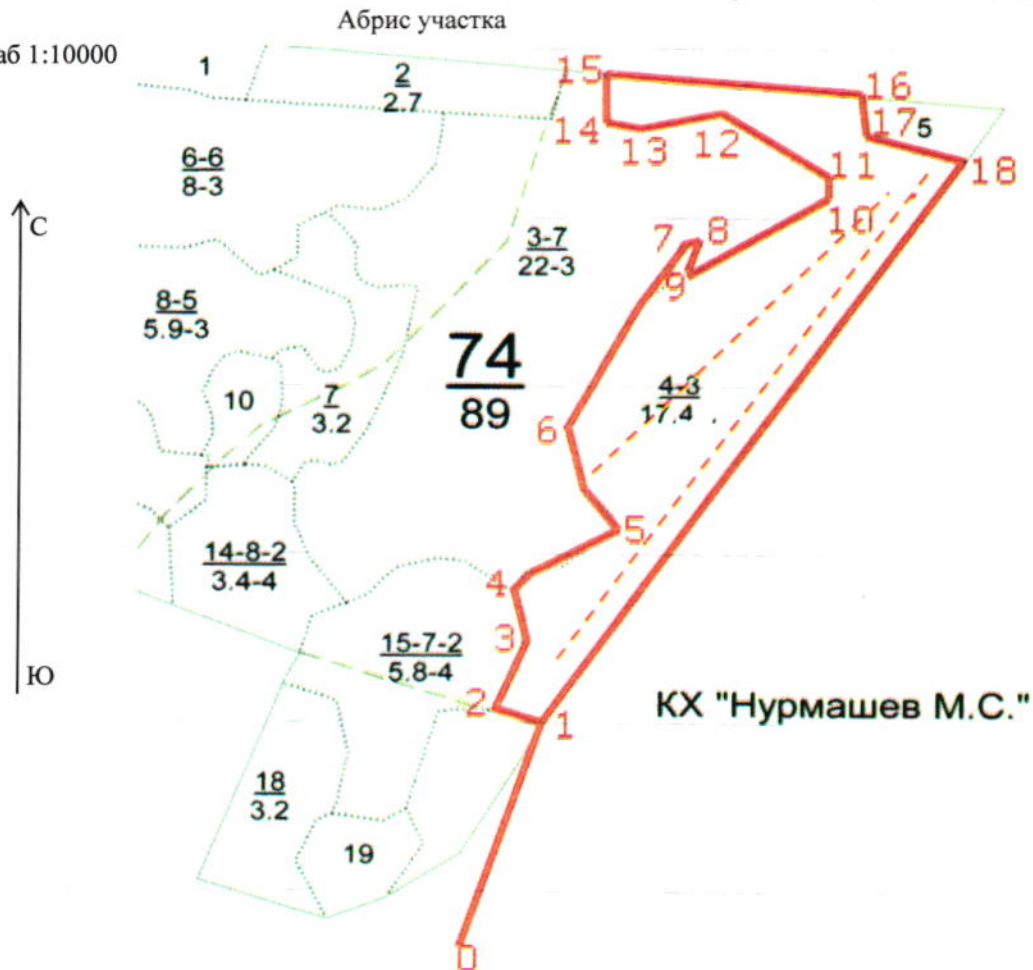
18.10.2014

Телефон: 8 (3532) 70-20-89.





Масштаб 1:10000





№ выдела	Ленты (круговой площадки) перече́та				
	№ ленты	Длина, м	Ширина, м	Радиус, м	Площадь, га
4	1	550	10	-	0,55
	2	840	10	-	0,84
				-	
				-	

Номера точек	Координаты	Румбы линий	Длина, м
0->1	53.675914°/ 50.169235°	СВ-16,03	330
1->2	53.678877°/ 50.170702°	СЗ-72,58	70
2->3	53.679024°/ 50.169714°	СВ-29,97	75
3->4	53.679637°/ 50.170218°	СЗ-9,1	85
4->5	53.680500°/ 50.170056°	СВ-55,31	160
5->6	53.681366°/ 50.172008°	СЗ-26,17	140
6->7	53.682518°/ 50.171110°	СВ-28,34	300
7->8	53.684878°/ 50.173321°	СВ-84,39	30
8->9	53.684862°/ 50.173664°	ЮЗ-15,62	50
9->10	53.684430°/ 50.173427°	СВ-56,97	210
10->11	53.685446°/ 50.176112°	СВ-3,63	25
11->12	53.685721°/ 50.176180°	СЗ-56,32	160
12->13	53.686492°/ 50.174099°	ЮЗ-78,2	95
13->14	53.686265°/ 50.172619°	СЗ-74,93	55
14->15	53.686399°/ 50.171905°	СЗ-7,10	70
15->16	53.687036°/ 50.171761°	ЮВ-84,6	330
16->17	53.686694°/ 50.176709°	ЮВ-3,22	60

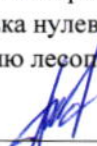
17->18	53.686148°/ 50.176785°	ЮВ-77,25	130
18->1	53.685903°/ 50.178709°	ЮЗ-33,98	955

Условные обозначения:

-  граница обследованного участка
-  расположение лент
- 1-18 номера поворотных точек
- 0 привязка нулевой отметки к дороге

Исполнитель работ по проведению лесопатологического обследования:

Пиянзин А.С.



инженер-лесопатолог

Дата составления документа: 18.10.2017. Телефон: 8 (3532) 70-20-89.

УТВЕРЖДАЮ:

Руководитель управления охраны,  
защиты и воспроизводства лесов  
департамента лесного хозяйства  
министерства лесного хозяйства,  
охраны окружающей среды и  
природопользования Самарской  
области



В.В. Самаркин

« 01 » ноября 2017 г.

Акт

лесопатологического обследования № 05/017-26  
лесных насаждений Новобуянского лесничества  
Самарской области

Способ лесопатологического обследования: Инструментальный

Место проведения:

Участковое лесничество	Урочище (дача)	Квартал (кварталы)	Выдел (выделы)	Площадь, га
Новобуянское	-	74	5	1

Лесопатологическое обследование проведено на общей площади 1 га.

2. Инструментальное обследование лесного участка.

2.1. Фактическая таксационная характеристика лесного насаждения не соответствует таксационному описанию. Причины несоответствия: неравномерный состав и другие характеристики насаждения.

Ведомость лесных участков с выявленными несоответствиями таксационным описаниям приведена в приложении 1 к данному Акту.

2.2. Состояние насаждений: с нарушенной устойчивостью.

Причины повреждения: засуха (код 830), воздействия шквалистых и ураганных ветров прошлых лет, повлекшие слом стволов деревьев (код 822). Данные причины определены по следующим признакам: усыхание от 1/4 до 1/2 ветвей в кроне прошлых лет (код 112), механические повреждения слом ствола в обл. кроны пр. лет (код 216), усыхание от 1/2 до 3/4 ветвей в кроне прошлых лет (код 113).

Заселено (отработано) стволовыми вредителями:

Вид вредителя	Порода	Встречаемость (% заселенных деревьев)	Степень заселения лесного насаждения (слабая, средняя, сильная)
-	-	-	-
-	-	-	-
-	-	-	-
-	-	-	-
-	-	-	-
-	-	-	-

Повреждено огнем:

Вид пожара	Порода	Состояние корневых лап		Состояние корневой шейки		Подсушивание луба	
		процент поврежденных огнем корней	процент деревьев с данным повреждением	ожог корневой шейки по окружности (1/4; 2/4; 3/4; более 3/4)	процент деревьев с данным повреждением	по окружности (1/4; 2/4; 3/4; более 3/4)	процент деревьев с данным повреждением
-	-	-	-	-	-	-	-
-	-	-	-	-	-	-	-
-	-	-	-	-	-	-	-
-	-	-	-	-	-	-	-
-	-	-	-	-	-	-	-
-	-	-	-	-	-	-	-
-	-	-	-	-	-	-	-

Поражено болезнями:

Вид болезни	Порода	Встречаемость (% пораженных деревьев)	Степень заселения лесного насаждения (слабая, средняя, сильная)
-	-	-	-
-	-	-	-
-	-	-	-
-	-	-	-
-	-	-	-
-	-	-	-

2.3. Выборке подлежит 21 % деревьев по запасу,

в том числе:

ослабленных 0 %,

сильно ослабленных 0 %,

усыхающих 0 %,

свежего сухостоя 1 %,

в том числе: свежего ветровала 0 %,

свежего бурелома 0 %,

старого сухостоя 20 %,

в том числе: старого ветровала 0 %,

старого бурелома 12 %,

аварийных 0 %.

2.4. Полнота лесного насаждения после уборки деревьев, подлежащих рубке, составит 0,6.

Критическая полнота для данной категории лесных насаждений составляет 0,3.

## ЗАКЛЮЧЕНИЕ

С целью предотвращения негативных процессов или снижения ущерба от их воздействия назначено:

Участковое лесничество	Урочище (леса)	Квартал	Выдел	Площадь выдела, га	Вид мероприятия	Площадь мероприятия, га	Порода	Выбрасный запас на выдел, куб. м	Крайние сроки проведения
Новобуянское	-	74	5	1	ВСП	1	С,В,Дн	59	2018 год

Ведомость перечета деревьев, назначенных в рубку, и абрис лесного участка прилагаются (приложение 2 и 3 к данному акту).

Меры по обеспечению возобновления: естественное возобновление.

Мероприятия, необходимые для предупреждения повреждения или поражения смежных насаждений: своевременное проведение проектируемых мероприятий, надзор за санитарным и лесопатологическим состоянием.

Сведения для расчета степени повреждения:

год образования старого сухостоя

основная причина повреждения древесины: Засуха, Воздействия шквалистых и ураганных ветров прошлых лет, повлекшие слом стволов деревьев

Дата проведения обследований: 19.9.2017 года.

Исполнитель работ по проведению лесопатологического обследования:

Пиянзин А.С.



Ведомость  
лесных участков с выявленными несоответствиями таксационным описаниям

Источник данных	Год проведения лесоустройства	Номер квартала	Номер выдела	Площадь выдела, га	Целевое назначение лесов	Категория защитных лесов	Номер лесопатологического выдела	Площадь выдела	Лесопатологического выдела	Таксационная характеристика											Заложено пробных площадей		
										состав	попада	возраст, лет	средняя высота, м	средний диаметр, см	тип леса	тип условий место	полнота	бонитет	запас, куб. м/га	количество, шт	общая площадь, га		
ТО	2013	74	5	1	Защитные	Леса, расположенные в путыньных, полупутыньных, лесостепных, лесотуповых зонах, степях, горах	-	-	-	10С	Сосна	58	22	24	СД	С2	0,7	1	280	-	-	-	-
Ф	2017	74	5	1	Защитные	Леса, расположенные в путыньных, полупутыньных, лесостепных, лесотуповых зонах, степях, горах	-	-	-	8С1В1Дн	Сосна, вяз, дуб низкостольный	58	23	21	СД	С2	0,8	1	280	1	1	1	1

Примечание:  
ТО - таксационные описания  
Ф - фактическая характеристика лесного насаждения  
Исполнитель работ по проведению лесопатологического обследования  
Пиязгин А.С.

Результаты проведения лесопатологического обследования  
лесных насаждений за 19.9.2017 года.

Субъект Российской Федерации: Самарская область. Лесничество (лесопарк): Новобуянское.  
Участковое лесничество: Новобуянское. Урочище (лесная дача):

1	2	3	4	5	6	7	Таксационная характеристика лесного насаждения								Распределение деревьев по категориям состояния, % от запаса										Назначенные мероприятия								
							8	9	10	11	12	13	14	15	16	17	18	19	20	21	22	23	24	25	26	27	28	29	30	31	32	33	34
Номер квартала	Номер выдела	Площадь выдела, га	Целевое назначение лесов	Категория защитных лесов	Номер лесопатологического выдела	Площадь лесопатологического выдела, га	состав	порода	возраст	средняя высота, м	средний диаметр, см	тип леса	полнота	бонитет	запас, куб. м/га	Число деревьев на проб. шт.	без признаков ослабления	ослабленные	сильно ослабленные	усыхающие	свежий сухостой	старый сухостой	свежий ветровал	старый ветровал	свежий бурелом	старый бурелом	аварийные деревья	Признаки повреждения деревьев	Доля поврежденных деревьев, %	Причина ослабления, повреждения	Подлежит рубке, %	вид	площадь, га
			Защитные	лес, расположенные в путниках, полупутниках, лесостепях, горах			8С1В1Дн*	Всего	58	23*	21*	СД	0,8*	1	280	741	25	23	29	2	1	8				12		112, 216, 113	75	830, 822	21		
							С									556	14	28	33	3	1	8			13		112, 216, 113	86	830, 822	22		ВСР	
74	5	1					В									148	85	5			4			6		216	15	830, 822	10				
							Дн									37	72	2	12		8			6		112, 216	28	830, 822	15				

Показатели, не соответствующие таксационному описанию отмечаются "\*"\*. Расшифровка кодов причин и признаков указана в акте.  
Исполнитель работ по проведению лесопатологического обследования:

Пиязгин А.С.

Дата составления документа

19.09.2017. Телефон 8 (3532) 70-20-89.

Ведомость перечета деревьев назначенных в рубку

ВРЕМЕННАЯ ПРОБНАЯ ПЛОЩАДЬ N \_\_\_\_

Субъект Российской Федерации: Самарская область.

Лесничество (лесопарк): Новобуянское. Квартал: 74. Выдел: 5.

Площадь: 1 га.

Номер очага вредных организмов б/н. Размер пробной площади: 1 га.

Таксационная характеристика:

тип леса: СД; состав: 8С1В1Дн; возраст: 58 лет; бонитет: 1.

полнота: 0,8; запас на га: 280; возобновление: благонадежное, состав: Кл, В, 1 тыс шт. на га.

Время и причина ослабления лесного насаждения:

Причины повреждения: засуха (код 830), воздействия шквалистых и ураганных ветров прошлых лет, повлекшие слом стволов деревьев (код 822).  
Данные причины определены по следующим признакам: усыхание от 1/4 до 1/2 ветвей в кроне прошлых лет (код 112), механические повреждения  
слом ствола в обл. кроны пр. лет (код 216), усыхание от 1/2 до 3/4 ветвей в кроне прошлых лет (код 113).

Тип очага вредных организмов: -

Фаза развития очага вредных организмов: -

Состояние лесного насаждения, намечаемые мероприятия:

Состояние насаждений: с нарушенной устойчивостью.

Средневзвешенная категория состояния насаждения 2,66.

Намечаемое мероприятие: ВСП.

Исполнитель работ по проведению лесопатологического обследования:

Пиянзин А.С.



Дата составления документа: 18.10.2014. Телефон: 8 (3532) 70-20-89.



## ВЕДОМОСТЬ ПЕРЕЧЕТА ДЕРЕВЬЕВ

Порода1 С 2 разряд к с 2,91

Ступени толщины см	Количество деревьев по категориям состояния, шт																Всего деревьев по ступеням толщины	
	I	II	III	IV		V		VI			ветровал, бурелом			аварийные деревья			шт	в том числе подлежат рубке, %
				НЗ	З	НЗ	З	НЗ	З	О	НЗ	З	О	НЗ	З	О		
1	2	3	4	5	6	7	8	9	10	11	12	13	14	15	16	17	18	19
8								1			2						3	100,0
12			3	3				12			5						23	87,0
16	3	5	40	13		3		9			6						79	39,2
20	14	38	70	10		1		25			19						177	31,1
24	21	54	49	3				14			25						166	25,3
28	12	26	23					1			12						74	17,6
32	7	8	5			1		2			3						26	23,1
36	1	1	5														7	
40	1																1	
более 40																		
итого, шт	59	132	195	29		5		64			72						556	31
итого, %	10,6	23,8	35,1	5,2		0,9		11,5			12,9						100,0	30,6
итого, куб м	31,7	63,5	76,9	6,9		1,7		19,1			29,7						229,5	25,0
итого, куб,%	14	28	33	3		1		8			13						100	25

Порода2 В 2 разряд к с 1,45

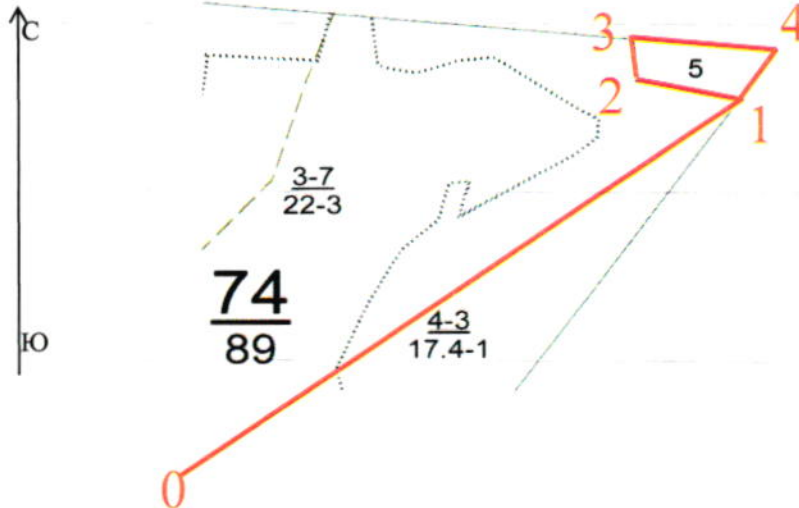
Ступени толщины см	Количество деревьев по категориям состояния, шт																Всего деревьев по ступеням толщины	
	I	II	III	IV		V		VI			ветровал, бурелом			аварийные деревья			шт	в том числе подлежат рубке, %
				НЗ	З	НЗ	З	НЗ	З	О	НЗ	З	О	НЗ	З	О		
1	2	3	4	5	6	7	8	9	10	11	12	13	14	15	16	17	18	19
8	11	1									1						13	7,7
12	32	5						3									40	7,5
16	33	3						3			2						41	12,2
20	37	2						2									41	4,9
24	7										3						10	30,0
28	2																2	
36	1																1	
-																		
-																		
итого, шт	123	11						8			6						148	10
итого, %	83,1	7,4						5,4			4,1						100,0	9,5
итого, куб м	21,9	1,3						1,2			1,5						25,9	10,4
итого, куб,%	85	5						4			6						100	10

Порода3 Дн 2 разряд к с 1,82

Ступени толщины см	Количество деревьев по категориям состояния, шт																Всего деревьев по ступеням толщины	
	I	II	III	IV		V		VI			ветровал, бурелом			аварийные деревья			шт	в том числе подлежат рубке, %
				НЗ	З	НЗ	З	НЗ	З	О	НЗ	З	О	НЗ	З	О		
1	2	3	4	5	6	7	8	9	10	11	12	13	14	15	16	17	18	19
12								1			1						2	100,0
16	2							3									5	60,0
20	3							1			2						6	50,0
24	7	1						2									10	20,0
28	5										1						6	16,7
32	3		1														4	
36	2																2	
40			1														1	
48	1																1	
более 48																		
итого, шт	23	1	2					7			4						37	30
итого, %	62,2	2,7	5,4					18,9			10,8						100,0	29,7
итого, куб м	15,6	0,5	2,5					1,8			1,4						21,8	14,6
итого, куб,%	72	2	12					8			6						100	15

Абрис участка

Масштаб 1:10000



N выдела	Ленты (круговой площадки) перече́та				
	Сплошной перечет	Длина, м	Ширина, м	Радиус, м	Площадь, га
5					

Номера точек	Координаты	Румбы линий	Длина, м
0->1	53.679689/ 50.166066	СВ 29	900
1->2	-	СЗ 80	140
2->3	-	СЗ 4	60
3->4	-	ЮВ 86	190
4->1	-	ЮЗ 33	90
	-	-	-

Условные обозначения:

- граница обследованного участка
- 1-4 номера поворотных точек
- 0 привязка нулевой отметки к квартальной просеке

Исполнитель работ по проведению лесопатологического обследования:

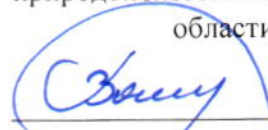
Пиянзин А.С.

инженер-лесопатолог

Дата составления документа: 18.10.2014 . Телефон: 8 (3532) 70-20-89.

УТВЕРЖДАЮ:

Руководитель управления охраны,  
защиты и воспроизводства лесов  
департамента лесного хозяйства  
министерства лесного хозяйства,  
охраны окружающей среды и  
природопользования Самарской  
области

  
В.В. Самаркин  
« 01 » ноября 2017 г.

Акт  
лесопатологического обследования № 05/2017-27  
лесных насаждений Новобуянского лесничества  
Самарской области

Способ лесопатологического обследования: Инструментальный

Место проведения:

Участковое лесничество	Урочище (дача)	Квартал (кварталы)	Выдел (выделы)	Площадь, га
Новобуянское	-	74	6	8

Лесопатологическое обследование проведено на общей площади 8 га.

2. Инструментальное обследование лесного участка.

2.1. Фактическая таксационная характеристика лесного насаждения не соответствует таксационному описанию. Причины несоответствия:

Ошибка при лесоустройстве.

Ведомость лесных участков с выявленными несоответствиями таксационным описаниям приведена в приложении 1 к данному Акту.

2.2. Состояние насаждений: с нарушенной устойчивостью.

Причины повреждения: засуха (код 830), воздействия шквалистых и ураганных ветров прошлых лет, повлекшие слом стволов деревьев (код 822). Данные причины определены по следующим признакам: усыхание от 1/4 до 1/2 ветвей в кроне прошлых лет (код 112), усыхание < 1/4 ветвей в кроне прошлых лет (код 111), механические повреждения слом ствола в обл. кроны пр. лет (код 216).

Заселено (отработано) стволовыми вредителями:

Вид вредителя	Порода	Встречаемость (% заселенных деревьев)	Степень заселения лесного насаждения (слабая, средняя, сильная)
-	-	-	-
-	-	-	-
-	-	-	-
-	-	-	-
-	-	-	-
-	-	-	-

Повреждено огнем:

Вид пожара	Порода	Состояние корневых лап		Состояние корневой шейки		Подсушивание луба	
		процент поврежденных огнем корней	процент деревьев с данным повреждением	ожог корневой шейки по окружности (1/4; 2/4; 3/4; более 3/4)	процент деревьев с данным повреждением	по окружности (1/4; 2/4; 3/4; более 3/4)	процент деревьев с данным повреждением
-	-	-	-	-	-	-	-
-	-	-	-	-	-	-	-
-	-	-	-	-	-	-	-
-	-	-	-	-	-	-	-
-	-	-	-	-	-	-	-
-	-	-	-	-	-	-	-
-	-	-	-	-	-	-	-

Поражено болезнями:

Вид болезни	Порода	Встречаемость (% пораженных деревьев)	Степень заселения лесного насаждения (слабая, средняя, сильная)
-	-	-	-
-	-	-	-
-	-	-	-
-	-	-	-
-	-	-	-
-	-	-	-

2.3. Выборке подлежит 30 % деревьев по запасу,

в том числе:

ослабленных 0 %,

сильно ослабленных 0 %,

усыхающих 0 %,

свежего сухостоя 2 %,

в том числе: свежего ветровала 0 %,

свежего бурелома 0 %,

старого сухостоя 28 %,

в том числе: старого ветровала 0 %,

старого бурелома 6 %,

аварийных 0 %.

2.4. Полнота лесного насаждения после уборки деревьев, подлежащих рубке, составит 0,7.

Критическая полнота для данной категории лесных насаждений составляет 0,3.

## ЗАКЛЮЧЕНИЕ

С целью предотвращения негативных процессов или снижения ущерба от их воздействия назначено:

Участковое лесничество	Урочище (дача)	Квартал	Выдел	Площадь выдела, га	Вид мероприятия	Площадь мероприятия, га	Порода	Выбрасмый запас на выдел, куб. м	Крайние сроки проведения
Новобуянское	-	74	6	8	ВСП	8	Дн	480	2018 год

Ведомость перечета деревьев, назначенных в рубку, и абрис лесного участка прилагаются (приложение 2 и 3 к данному акту).

Меры по обеспечению возобновления: -.

Мероприятия, необходимые для предупреждения повреждения или поражения смежных насаждений: своевременное проведение проектируемых мероприятий, надзор за санитарным и лесопатологическим состоянием.

Сведения для расчета степени повреждения:

год образования старого сухостоя

основная причина повреждения древесины: Засуха, Воздействия шквалистых и ураганных ветров прошлых лет, повлекшие слом стволов деревьев

Дата проведения обследований: 19.9.2017 года.

Исполнитель работ по проведению лесопатологического обследования:

Пиянзин А.С.



Вселомость  
лесных участков с выявленными несоответствиями таксационным описаниям

Источник данных	Год проведения лесорейтинга	Номер квартала	Номер выдела	Площадь выдела, га	Целевое назначение лесов	Категория защитных лесов	Номер лесопатологического выдела	Площадь лесопатологического выдела	Таксационная характеристика											Заложено пробных площадей		
									состав	порода	возраст, лет	средняя высота, м	средний диаметр, см	тип леса	тип условий место	полнота	бонитет	запас, куб. м/га	количество, шт.	общая площадь, га		
ТО	2013	74	6	8	Защитные	Леса, расположенные в пустынных, полупустынных, лесостепных, лесотундровых зонах, степях, горах	-	-	10Дн	Дуб низкоствольный	60	17	20	СД	С2	0,6	3	140	-	-	-	-
Ф	2017	74	6	8	Защитные	Леса, расположенные в пустынных, полупустынных, лесостепных, лесотундровых зонах, степях, горах	-	-	10Дн	Дуб низкоствольный	60	16	25	СД	С2	1	3	200	1	0,4	-	-

Примечание:

ТО - таксационные описания

Ф - фактическая характеристика лесного насаждения

Исполнитель работ по проведению лесопатологического обследования:

Пиязгин А.С.



Результаты проведения лесопатологического обследования  
лесных насаждений за 19.9.2017 года.  
Субъект Российской Федерации: Самарская область, Лесничество (лесопарк), Новобуянское.  
Участковое лесничество: Новобуянское, Урочище (лесная дача) -

1	2	3	4	5	6	7	Таксационная характеристика лесного насаждения								17	Распределение деревьев по категориям состояния, % от запаса											Назначенные мероприятия							
							8	9	10	11	12	13	14	15		16	18	19	20	21	22	23	24	25	26	27	28	29	30	31	32	33	34	
номер квартала	номер выдела	площадь выдела, га	ценовое назначение лесов	лес, расположенные в	категория защитных лесов	номер лесопатологического выдела	площадь лесопатологического выдела, га	состав	порода	возраст	средняя высота, м	средний диаметр, см	тип леса	полнота	бонитет	запас, куб. м/га	число деревьев на пробе, шт.	без признаков ослабления	ослабленные	сильно ослабленные	усыхающие	свежий сухостой	старый сухостой	свежий ветровал	старый ветровал	свежий бурелом	старый бурелом	напряженные деревья	признаки повреждения деревьев	доля поврежденных деревьев, %	причина ослабления, повреждения	подлежит рубке, %	вид	площадь, га
74	6	8	Защитные	лес, расположенные в	лесостепных, лесоступенчатых	-	-	10Лн	Всего	60	16*	25*	СД	1*	3	200*	141	33	17	20		2	22				6		112, 111, 216	67	830, 822	30	ВСР	8
									Дн	-	-	-	-	-	-	-	141	33	17	20		2	22			6		112, 111, 216	67	830, 822	30			

Показатели, не соответствующие таксационному описанию отмечаются "\*" . Расшифровка кодов причин и признаков указана в акте.  
Исполнитель работ по проведению лесопатологического обследования:

Пиянзин А.С.

Дата составления документа: 18.10.2017

Телефон: 8 (3532) 70-20-89

Ведомость перечета деревьев назначенных в рубку

ВРЕМЕННАЯ ПРОБНАЯ ПЛОЩАДЬ № \_\_\_\_\_

Субъект Российской Федерации: Самарская область.

Лесничество (лесопарк): Новобуянское. Квартал: 74. Выдел: 6.

Площадь: 8 га.

Номер очага вредных организмов б/н. Размер пробной площади: 0,4 га.

Таксационная характеристика:

тип леса: СД; состав: 10Дн; возраст: 60 лет; бонитет: 3.

полнота: 1; запас на га: 200; возобновление: отсутствует.

Время и причина ослабления лесного насаждения:

Причины повреждения: засуха (код 830), воздействия шквалистых и ураганных ветров прошлых лет, повлекшие слом стволов деревьев (код 822).

Данные причины определены по следующим признакам: усыхание от 1/4 до 1/2 ветвей в кроне прошлых лет (код 112), усыхание < 1/4 ветвей в кроне прошлых лет (код 111), механические повреждения слом ствола в обл. кроны пр. лет (код 216).

Тип очага вредных организмов: -

Фаза развития очага вредных организмов: -

Состояние лесного насаждения, намечаемые мероприятия:

Состояние насаждений: с нарушенной устойчивостью.

Средневзвешенная категория состояния насаждения 2,77.

Намечаемое мероприятие: ВСП.

Исполнитель работ по проведению лесопатологического обследования:

Пианзин А.С.



Дата составления документа: 18.10.2017. Телефон: 8 (3532) 70-20-89.



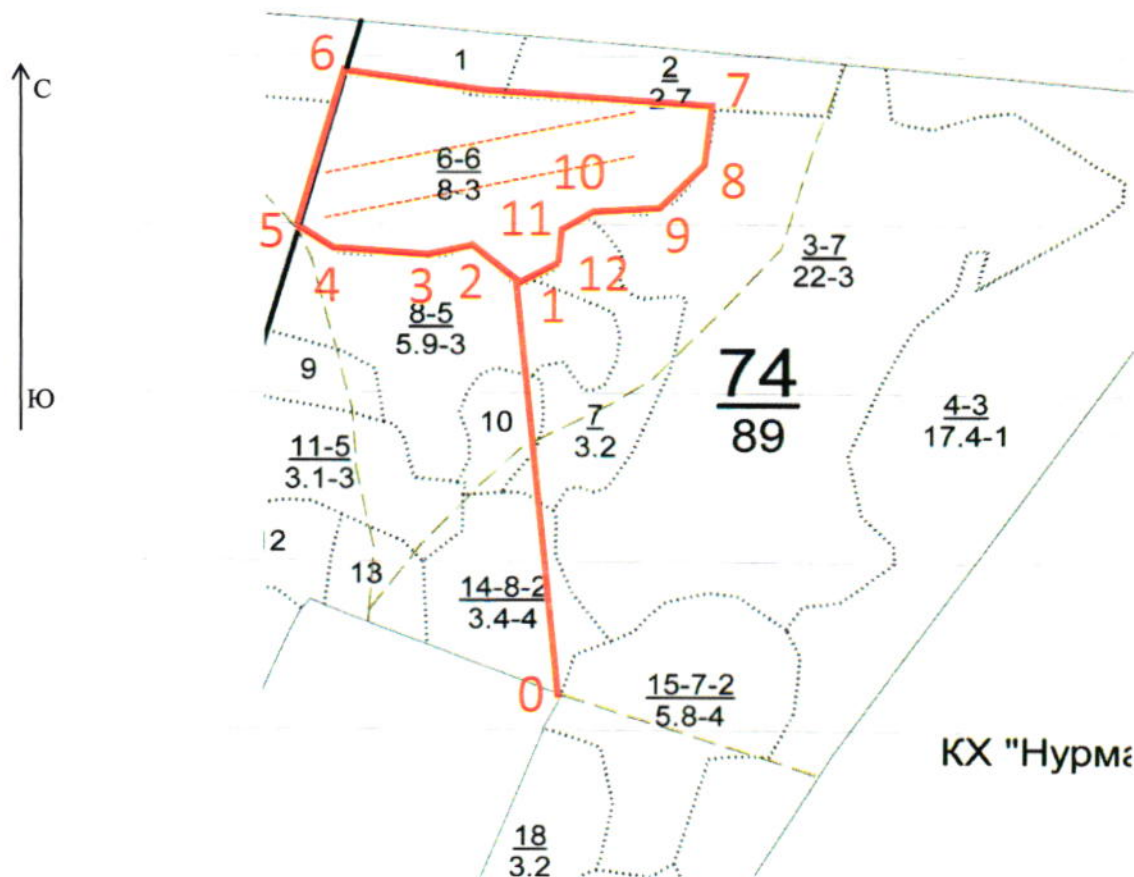
## ВЕДОМОСТЬ ПЕРЕЧЕТА ДЕРЕВЬЕВ

Порода: Дл 2 разряд к с 2,77

Ступени толщины см	Количество деревьев по категориям состояния, шт.																Всего деревьев по ступеням толщины	
	I	II	III	IV		V		VI			ветровал, бурелом			аварийные деревья			шт.	в том числе подлежат рубке, %
				НЗ	З	НЗ	З	НЗ	З	О	НЗ	З	О	НЗ	З	О		
1	2	3	4	5	6	7	8	9	10	11	12	13	14	15	16	17	18	19
12								5				4					9	100,0
16	4	4						8				2					18	55,6
20	7	3	6			1		9				4					30	46,7
24	6	5	3					7				1					22	36,4
28	5	3	8			2		7				3					28	42,9
32	8	4	4					5									21	23,8
36	4	3	3														10	
40	3																3	
-																		
-																		
итого, шт	37	22	24			3		41				14					141	41
итого, %	26,2	15,7	17,0			2,1		29,1				9,9					100,0	41,1
итого, куб м	26,3	13,4	16,2			1,7		17,3				4,4					79,3	29,8
итого, куб, %	33	17	20			2		22				6					100	30

Абрис участка



Масштаб 1:10000



N выдела	Ленты (круговой площадки) перечета				
	№ ленты	Длина, м	Ширина, м	Радиус, м	Площадь, га
6	1	400	10	-	0,40
	2	400	10	-	0,40
				-	
				-	

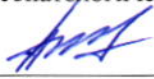
Номера точек	Координаты	Румбы линий	Длина, м
0->1	53.679689/ 50.166066	СЗ 15	580
1->2	-	СЗ 51	80
2->3	-	ЮЗ 80	60
3->4	-	СЗ 86	120
4->5	-	СЗ 58	60
5->6	-	СВ 16	220
6->7	-	ЮВ 84	465
7->8	-	ЮЗ 1,93	80
8->9	-	ЮЗ 44	80
9->10	-	ЮЗ 89	80
10->11	-	ЮЗ 60	60
11->12	-	ЮЗ 2	50
12->1	-	ЮЗ 60	55

Условные обозначения:

-  граница обследованного участка
-  расположение лент
- 1-12                    номера поворотных точек
- 0                        привязка нулевой отметки к квартальной просеке

Исполнитель работ по проведению лесопатологического обследования:

Пиянзин А.С.




инженер-лесопатолог

Дата составления документа: 18.10.2014 . Телефон: 8 (3532) 70-20-89.

УТВЕРЖДАЮ:

Руководитель управления охраны,  
защиты и воспроизводства лесов  
департамента лесного хозяйства  
министерства лесного хозяйства,  
охраны окружающей среды и  
природопользования Самарской  
области

  
В.В. Самаркин  
« 01 » ноября 2017 г.

Акт  
лесопатологического обследования № 05/2017-28  
лесных насаждений Новобуянского лесничества  
Самарской области

Способ лесопатологического обследования: Инструментальный

Место проведения:

Участковое лесничество	Урочище (дача)	Квартал (кварталы)	Выдел (выделы)	Площадь, га
Новобуянское	-	74	8	5,9

Лесопатологическое обследование проведено на общей площади 5,9 га.

2. Инструментальное обследование лесного участка.

2.1. Фактическая таксационная характеристика лесного насаждения не соответствует таксационному описанию. Причины несоответствия: неравномерный состав и другие характеристики насаждения.

Ведомость лесных участков с выявленными несоответствиями таксационным описаниям приведена в приложении I к данному Акту.

2.2. Состояние насаждений: с нарушенной устойчивостью.

Причины повреждения: засуха (код 830). Данные причины определены по следующим признакам: усыхание < 1/4 ветвей в кроне прошлых лет (код 111), усыхание от 1/4 до 1/2 ветвей в кроне прошлых лет (код 112).

Заселено (отработано) стволовыми вредителями:

Вид вредителя	Порода	Встречаемость (% заселенных деревьев)	Степень заселения лесного насаждения (слабая, средняя, сильная)
-	-	-	-
-	-	-	-
-	-	-	-
-	-	-	-
-	-	-	-
-	-	-	-

Повреждено огнем:

Вид пожара	Порода	Состояние корневых лап		Состояние корневой шейки		Подсушивание луба	
		процент поврежденных огнем корней	процент деревьев с данным повреждением	ожог корневой шейки по окружности (1/4; 2/4; 3/4; более 3/4)	процент деревьев с данным повреждением	по окружности (1/4; 2/4; 3/4; более 3/4)	процент деревьев с данным повреждением
-		-	-	-	-	-	-
		-	-	-	-	-	-
		-	-	-	-	-	-
		-	-	-	-	-	-
		-	-	-	-	-	-
		-	-	-	-	-	-
		-	-	-	-	-	-
		-	-	-	-	-	-

Поражено болезнями:

Вид болезни	Порода	Встречаемость (% пораженных деревьев)	Степень заселения лесного насаждения (слабая, средняя, сильная)
-	-	-	-
-	-	-	-
-	-	-	-
-	-	-	-
-	-	-	-
-	-	-	-

2.3. Выборке подлежит 28 % деревьев по запасу,

в том числе:

ослабленных 0 %,

сильно ослабленных 0 %,

усыхающих 0 %,

свежего сухостоя 0 %,

в том числе свежего ветровала 0 %,

свежего бурелома 0 %,

старого сухостоя 28 %,

в том числе старого ветровала 0 %,

старого бурелома 7 %,

аварийных 0 %.

2.4. Полнота лесного насаждения после уборки деревьев, подлежащих рубке, составит 0,7.  
Критическая полнота для данной категории лесных насаждений составляет 0,3.

#### ЗАКЛЮЧЕНИЕ

С целью предотвращения негативных процессов или снижения ущерба от их воздействия назначено:

Участков лесничество	Урочище (дача)	Квартал	Выдел	Площадь выдела, га	Вид мероприятия	Площадь мероприятия, га	Порода	Выбираемый запас на выдел, куб. м	Крайние сроки проведения
Новобуянское	-	74	8	5,9	ВСП	5,9	Дн	314	2018 год

Ведомость перечета деревьев, назначенных в рубку, и абрис лесного участка прилагаются (приложение 2 и 3 к данному акту).

Меры по обеспечению возобновления: -.

Мероприятия, необходимые для предупреждения повреждения или поражения смежных насаждений: своевременное проведение проектируемых мероприятий, надзор за санитарным и лесопатологическим состоянием.

Сведения для расчета степени повреждения:  
год образования старого сухостоя: 2011-2012  
основная причина повреждения древесины: Засуха

Дата проведения обследований: 18.9.2017 года.

Исполнитель работ по проведению лесопатологического обследования:

Пиянзин А.С.



Ведомость  
лесных участков с выявленными несоответствиями таксационным описаниям

Источник данных	Год проведения лесоустройства	Номер квартала	Номер выдела	Площадь выдела, га	Целевое назначение лесов	Категория защитных лесов	Номер лесопатологического выдела	Площадь лесопатологического выдела	Таксационная характеристика										Заложено пробных площадей		
									состав	попада	возраст, лет	средняя высота, м	средний диаметр, см	тип леса	тип условий место	полнота	бонитет	запас, куб. м/га	количество, шт	общая площадь, га	
ТО	2013	74	8	5,9	Защитные	Леса, расположенные в пустынных, полупустынных, лесостепных, лесотундровых зонах, степях, горах	-	-	10Дн	Дуб низкоствольный	50	15	16	СДТР	В2	0,5	3	110	-	-	-
Ф	2017	74	8	5,9	Защитные	Леса, расположенные в пустынных, полупустынных, лесостепных, лесотундровых зонах, степях, горах	-	-	10Дн	Дуб низкоствольный	50	16	25	СДТР	В2	1	3	190	1	0,3	-

Примечание:

ТО - таксационные описания

Ф - фактическая характеристика лесного насаждения

Исполнитель работ по проведению лесопатологического обследования:

Пиязгин А.С.



Результаты проведения лесопатологического обследования  
лесных насаждений за 18.9.2017 года.  
Субъект Российской Федерации: Самарская область, Лесничество (лесопарк): Новобуинское.  
Участковое лесничество: Новобуинское. Урочище (лесная дача): -  
Новобуинское.

1	2	3	4	5	6	7	Таксационная характеристика лесного насаждения										Распределение деревьев по категориям состояния, % от запаса										Назначенные мероприятия							
							8	9	10	11	12	13	14	15	16	17	18	19	20	21	22	23	24	25	26	27	28	29	30	31	32	33	34	
Номер квартала	Номер выдела	Площадь выдела, га	Лесное назначение лесов	Категория защитных лесов	Номер лесопатологического выдела	Площадь лесопатологического выдела, га	состав	порода	возраст	средняя высота, м	средний диаметр, см	тип леса	полнота	бонитет	запас, куб. м/га	Число деревьев на проб, шт.	без признаков ослабления	ослабленные	сильно ослабленные	усыхающие	снежный сухостой	старый сухостой	снежный ветровал	старый ветровал	снежный бурелом	старый бурелом	анархичные деревья	Признаки повреждения деревьев	Доля поврежденных деревьев, %	Причина ослабления, повреждения	Подлежит рубке, %	вид	площадь, га	
74	8	5,9	Защитные	Леса, расположенные в пустынных, полупустынных, лесостепных, лесостепных зонах, степях, горах	-	-	10Лн	Дл*	-	-	-	-	-	-	-	132	36	24	12	-	-	-	-	7	-	-	111, 112	64	830	28	ВСР	5,9	-	
							Всего	50	16*	25*	СДПР	1*	3	190*		132	36	24	12		21				7		111, 112	64	830	28		ВСР	5,9	

Показатели, не соответствующие таксационному описанию отмечаются "н". Расшифровка кодов причин и признаков указана в акте.  
Исполнитель работ по проведению лесопатологического обследования:

Пиязгин А.С.

Дата составления документа 18.09.2017 года. Телефон: 8 (3532) 70-20-89.



Ведомость перечета деревьев назначенных в рубку

ВРЕМЕННАЯ ПРОБНАЯ ПЛОЩАДЬ N \_\_\_\_

Субъект Российской Федерации: Самарская область.

Лесничество (лесопарк): Новобуянское . Квартал: 74. Выдел: 8.

Площадь: 5,9 га.

Номер очага вредных организмов б/н. Размер пробной площади: 0,3 га.

Таксационная характеристика:

тип леса: СДТР; состав: 10Дн; возраст: 50 лет; бонитет: 3.

полнота: 1; запас на га: 190; возобновление: отсутствует.

Время и причина ослабления лесного насаждения:

Причины повреждения: засуха (код 830). Данные причины определены по следующим признакам: усыхание < 1/4 ветвей в кроне прошлых лет (код 111), усыхание от 1/4 до 1/2 ветвей в кроне прошлых лет (код 112).

Тип очага вредных организмов: -.

Фаза развития очага вредных организмов: -.

Состояние лесного насаждения, намечаемые мероприятия:

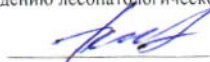
Состояние насаждений: с нарушенной устойчивостью.

Средневзвешенная категория состояния насаждения 2,6.

Намечаемое мероприятие: ВСП.

Исполнитель работ по проведению лесопатологического обследования:

Пиянзин А.С.



Дата составления документа: 28/02/2017 года. Телефон: 8 (3532) 70-20-89.

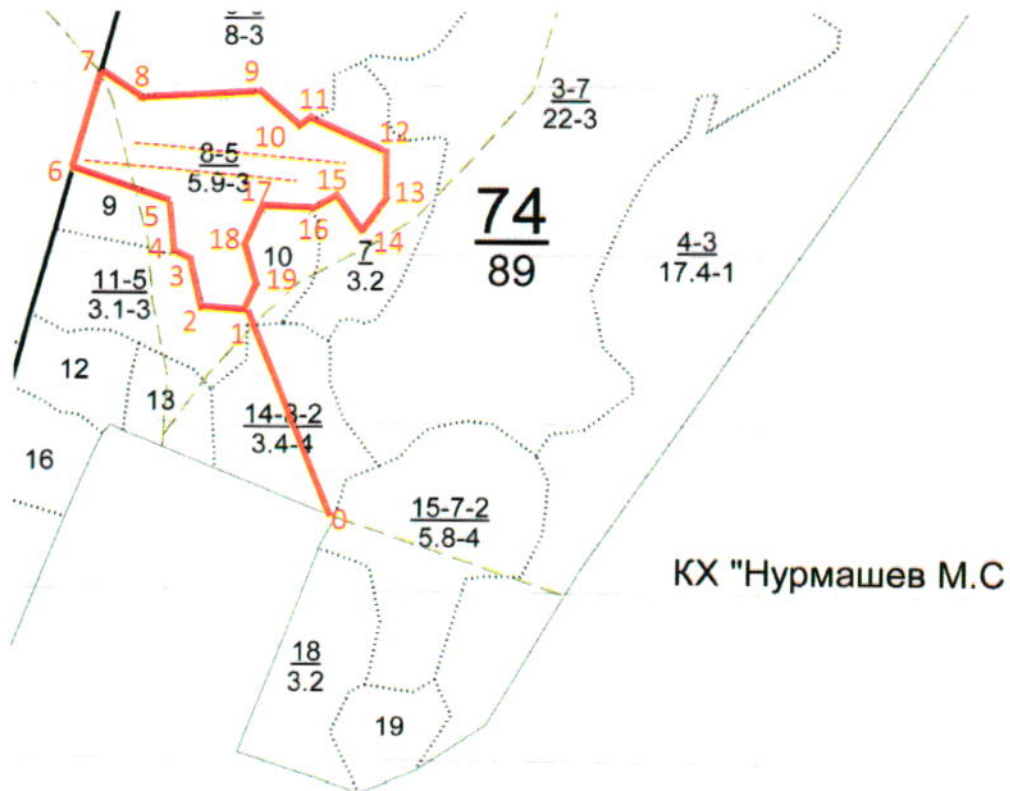
## ВЕДОМОСТЬ ПЕРЕЧЕТА ДЕРЕВЬЕВ

Порода: Дн 5 разряд к с 2,60

Ступени толщины см	Количество деревьев по категориям состояния, шт																Всего деревьев по ступеням толщины	
	I	II	III	IV		V		VI			ветровал, бурелом			аварийные деревья			шт.	в том числе подлежат рубке, %
				НЗ	З	НЗ	З	НЗ	З	О	НЗ	З	О	НЗ	З	О		
1	2	3	4	5	6	7	8	9	10	11	12	13	14	15	16	17	18	19
12		4															4	
16	3	2	5					6			2						18	44,4
20	3	5	7					5			3						23	34,8
24	9	9	6					4			2						30	20,0
28	5	6	3					4			5						23	39,1
32	7	5	2					5									19	26,3
36	6	3						1									10	10,0
40	3							2									5	40,0
-																		
-																		
итого, шт	36	34	23					27			12						132	30
итого, %	27,3	25,7	17,4					20,5			9,1						100,0	29,5
итого, куб м	20,2	13,6	7,0					11,7			4,1						56,6	27,9
итого, куб,%	36	24	12					21			7						100,0	28

Абрис участка

Масштаб 1:10000







N выдела	Ленты (круговой площадки) перечета				
	№ ленты	Длина, м	Ширина, м	Радиус, м	Площадь, га
8	1	300	10	-	0,30
	2	300	10	-	0,30
				-	
				-	

Номера точек	Координаты	Румбы линий	Длина, м
0->1	53.679689/ 50.166066	СЗ 24	295
1->2	-	СЗ 89	70
2->3	-	СЗ 15	67
3->4	-	СЗ 65	25
4->5	-	СЗ 6	70
5->6	-	СЗ 70	140
6->7	-	СВ 16	140
7->8	-	ЮВ 53	60
8->9	-	СВ 86	160
9->10	-	ЮВ 43	70
10->11	-	СВ 57	20
11->12	-	ЮВ 66	120
12->13	-	ЮВ 1	60
13->14	-	ЮЗ 40	60
14->15	-	СЗ 37	60
15->16	-	ЮЗ 59	50

16->17	-	СЗ 83	60
17->18	-	ЮЗ 27	60
18->19	-	ЮВ 17	50
19->1	-	ЮЗ 25	40

Условные обозначения:

-  граница обследованного участка
-  расположение ленты
-  номера поворотных точек
-  привязка нулевой отметки к квартальной просеке

Исполнитель работ по проведению лесопатологического обследования:

Пиянзин А.С.

 инженер-лесопатолог

Дата составления документа: 16.10 2017 года. Телефон: 8 (3532) 70-20-89.

УТВЕРЖДАЮ:

Руководитель управления охраны,  
защиты и воспроизводства лесов  
департамента лесного хозяйства  
министерства лесного хозяйства,  
охраны окружающей среды и  
природопользования Самарской  
области

  
В.В. Самаркин

« 01 » ноября 2017 г.

Акт

лесопатологического обследования № 05/2017-29  
лесных насаждений Новобуянского лесничества  
Самарской области

Способ лесопатологического обследования: Инструментальный

Место проведения:

Участковое лесничество	Урочище (дача)	Квартал (кварталы)	Выдел (выделы)	Площадь, га
Новобуянское	-	74	14	3,4

Лесопатологическое обследование проведено на общей площади 3,4 га.

2. Инструментальное обследование лесного участка.

2.1. Фактическая таксационная характеристика лесного насаждения не соответствует таксационному описанию. Причины несоответствия:

неравномерный состав и другие характеристики насаждения.

Ведомость лесных участков с выявленными несоответствиями таксационным описаниям приведена в приложении 1 к данному Акту.

2.2. Состояние насаждений: с нарушенной устойчивостью.

Причины повреждения: засуха (код 830). Данные причины определены по следующим признакам: усыхание < 1/4 ветвей в кроне прошлых лет (код 111), усыхание от 1/4 до 1/2 ветвей в кроне прошлых лет (код 112).

Заселено (отработано) стволовыми вредителями:

Вид вредителя	Порода	Встречаемость (% заселенных деревьев)	Степень заселения лесного насаждения (слабая, средняя, сильная)
-	-	-	-
-	-	-	-
-	-	-	-
-	-	-	-
-	-	-	-
-	-	-	-

Повреждено огнем:

Вид пожара	Порода	Состояние корневых лап		Состояние корневой шейки		Подсушивание луба	
		процент поврежденных огнем корней	процент деревьев с данным повреждением	ожог корневой шейки по окружности (1/4; 2/4; 3/4; более 3/4)	процент деревьев с данным повреждением	по окружности (1/4; 2/4; 3/4; более 3/4)	процент деревьев с данным повреждением
-		-	-	-	-	-	-
		-	-	-	-	-	-
		-	-	-	-	-	-
		-	-	-	-	-	-
		-	-	-	-	-	-
		-	-	-	-	-	-
		-	-	-	-	-	-
		-	-	-	-	-	-

Поражено болезнями:

Вид болезни	Порода	Встречаемость (% пораженных деревьев)	Степень заселения лесного насаждения (слабая, средняя, сильная)
-	-	-	-
-	-	-	-
-	-	-	-
-	-	-	-
-	-	-	-
-	-	-	-

2.3. Выборке подлежит 34 % деревьев по запасу,

в том числе:

ослабленных 0 %,  
сильно ослабленных 0 %,  
усыхающих 0 %,  
свежего сухостоя 0 %,

в том числе: свежего ветровала 0 %,  
свежего бурелома 0 %,  
старого сухостоя 34 %,

в том числе: старого ветровала 0 %,  
старого бурелома 13 %,  
аварийных 0 %.

2.4. Полнота лесного насаждения после уборки деревьев, подлежащих рубке, составит 0,5.  
Критическая полнота для данной категории лесных насаждений составляет 0,3.

#### ЗАКЛЮЧЕНИЕ

С целью предотвращения негативных процессов или снижения ущерба от их воздействия назначено:

Участковое лесничество	Урочище (дача)	Квартал	Выдел	Площадь выдела, га	Вид мероприятия	Площадь мероприятия, га	Порода	Выбираемый запас на выдел, куб. м	Крайние сроки проведения
Новобуянское	-	74	14	3,4	ВСП	3,4	Дн	197	2018 год

Ведомость перечета деревьев, назначенных в рубку, и абрис лесного участка прилагаются (приложение 2 и 3 к данному акту).

Меры по обеспечению возобновления: естественное возобновление.

Мероприятия, необходимые для предупреждения повреждения или поражения смежных насаждений: своевременное проведение проектируемых мероприятий, надзор за санитарным и лесопатологическим состоянием.

Сведения для расчета степени повреждения:

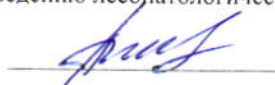
год образования старого сухостоя: 2012

основная причина повреждения древесины: Засуха

Дата проведения обследований: 19.9.2017 года.

Исполнитель работ по проведению лесопатологического обследования:

Пиянзин А.С.



Источник данных	Год проведения обследования	Номер квартала	Номер выдела	Площадь выдела, га	Целевое назначение лесов	Категория защитных лесов	Номер лесопатологического выдела	Площадь лесопатологического выдела	Таксационная характеристика									Заложено пробных площадей						
									состав	порода	возраст, лет	средняя высота, м	средний диаметр, см	тип леса	тип условий место	полнота	бонитет	запас, куб. м/га	количество, шт.	общая площадь, га				
ТО	2013	74	14	3,4	Защитные	Леса, расположенные в пустынных, полупустынных, лесостепных, лесотундровых зонах, степях, горах			10Дн	Дуб низкорослый	80	17	26	СДТР	В2	0,4	4	100						
Ф	2017	74	14	3,4	Защитные	Леса, расположенные в пустынных, полупустынных, лесостепных, лесотундровых зонах, степях, горах			8Дн2В	Дуб низкорослый, вяз	80	18	22	СДТР	В2	0,8	4	170	1					0,27

Примечание:  
ТО - таксационные описания  
Ф - фактическая характеристика лесного насаждения

Исполнитель работ по проведению лесопатологического обследования:

Плягин А.С.





Ведомость перечета деревьев назначенных в рубку

ВРЕМЕННАЯ ПРОБНАЯ ПЛОЩАДЬ N \_\_\_\_\_

Субъект Российской Федерации: Самарская область.

Лесничество (лесопарк): Новобуянское. Квартал: 74. Выдел: 14.

Площадь: 3,4 га.

Номер очага вредных организмов б/н. Размер пробной площади: 0,27 га.

Таксационная характеристика:

тип леса: СДТР; состав: 8Дн2В; возраст: 80 лет; бонитет: 4.

полнота: 0,8; запас на га: 170; возобновление: благонадежное, состав: Кл,В, 3 тыс. шт. на га.

Время и причина ослабления лесного насаждения

Причины повреждения: засуха (код 830). Данные причины определены по следующим признакам: усыхание < 1/4 ветвей в кроне прошлых лет (код 111), усыхание от 1/4 до 1/2 ветвей в кроне прошлых лет (код 112).

Тип очага вредных организмов -

Фаза развития очага вредных организмов: -

Состояние лесного насаждения, намечаемые мероприятия:

Состояние насаждений: с нарушенной устойчивостью.

Средневзвешенная категория состояния насаждения 2,65.

Намечаемое мероприятие: ВСП.

Исполнитель работ по проведению лесопатологического обследования:

Пиянзин А.С.



Дата составления документа:

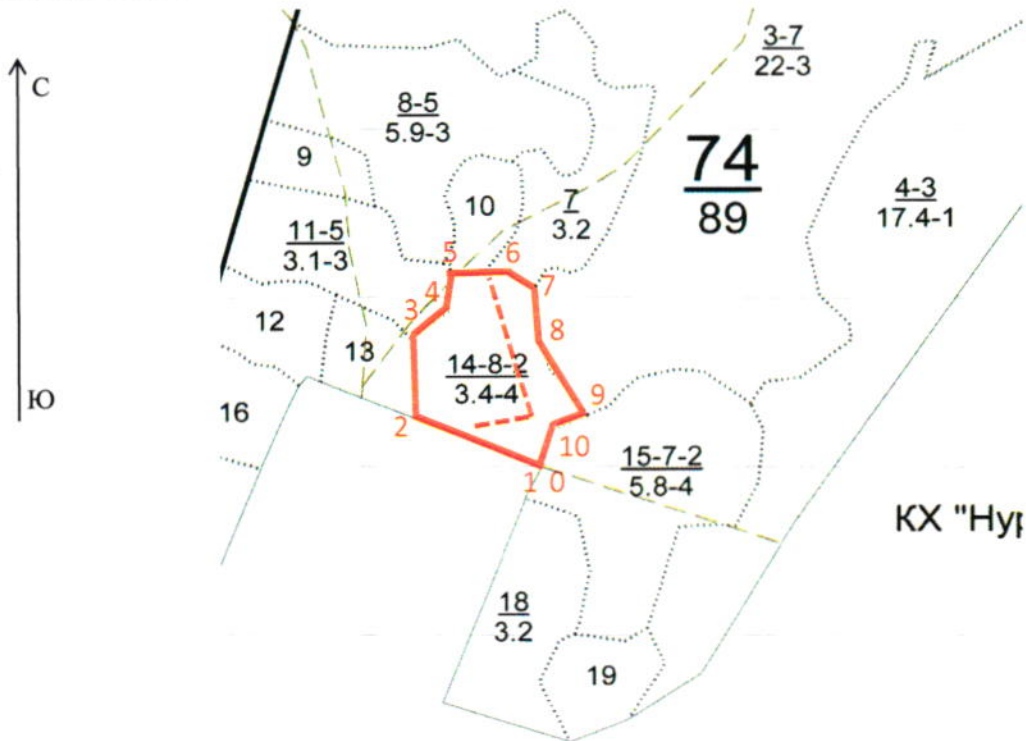
18.10.2014

Телефон: 8 (3532) 70-20-89.



Абрис участка



Масштаб 1:10000



N выдела	Ленты (круговой площадки) перечета				
	№ ленты	Длина, м	Ширина, м	Радиус, м	Площадь, га
14	1	275	10	-	0,28
				-	
				-	
				-	


Номера точек	Координаты	Румбы линий	Длина, м
0->1	53.679689/ 50.166066	0	0
1->2	-	СЗ 69	185
2->3	-	СЗ 1	112
3->4	-	СВ 54	56
4->5	-	СВ 2	50
5->6	-	СВ 88	82
6->7	-	ЮВ 92	44
7->8	-	ЮВ 4	78
8->9	-	ЮВ 39	112
9->10	-	ЮЗ 74	50
10->1	-	ЮЗ 19	53

Условные обозначения:

-  граница обследованного участка
-  расположение ленты
- 1-10 номера поворотных точек
- 0 привязка нулевой отметки к квартальной просеке


Исполнитель работ по проведению лесопатологического обследования:

Пиязин А.С.



инженер-лесопатолог

Дата составления документа: 18.10.2014. Телефон: 8 (3532) 70-20-89.

УТВЕРЖДАЮ:  
Руководитель управления охраны,  
защиты и воспроизводства лесов  
департамента лесного хозяйства  
министерства лесного хозяйства,  
охраны окружающей среды и  
природопользования Самарской  
области  
  
В.В. Самаркин  
« 4 » нояб 2017 г.

Акт  
лесопатологического обследования № 05/2014-30  
лесных насаждений Новобуянского лесничества  
Самарской области

Способ лесопатологического обследования: Инструментальный

Место проведения:

Участковое лесничество	Урочище (дача)	Квартал (кварталы)	Выдел (выделы)	Площадь, га
Новобуянское	-	83	27	4,8

Лесопатологическое обследование проведено на общей площади 4,8 га.

2. Инструментальное обследование лесного участка.

2.1. Фактическая таксационная характеристика лесного насаждения не соответствует таксационному описанию. Причины несоответствия: неравномерный состав и другие характеристики насаждения.

Ведомость лесных участков с выявленными несоответствиями таксационным описаниям приведена в приложении 1 к данному Акту.

2.2. Состояние насаждений: с нарушенной устойчивостью.

Причины повреждения: засуха (код 830), воздействия шквалистых и ураганных ветров прошлых лет, повлекшие слом стволов деревьев (код 822). Данные причины определены по следующим признакам: усыхание < 1/4 ветвей в кроне прошлых лет (код 111), усыхание от 1/4 до 1/2 ветвей в кроне прошлых лет (код 112), механические повреждения слом ствола под кроной пр. лет (код 218).

Заселено (отработано) стволовыми вредителями:

Вид вредителя	Порода	Встречаемость (% заселенных деревьев)	Степень заселения лесного насаждения (слабая, средняя, сильная)
-	-	-	-
-	-	-	-
-	-	-	-
-	-	-	-
-	-	-	-
-	-	-	-

Повреждено огнем:

Вид пожара	Порода	Состояние корневых лап		Состояние корневой шейки		Подсушивание луба	
		процент поврежденных огнем корней	процент деревьев с данным повреждением	ожог корневой шейки по окружности (1/4; 2/4; 3/4; более 3/4)	процент деревьев с данным повреждением	по окружности (1/4; 2/4; 3/4; более 3/4)	процент деревьев с данным повреждением
-		-	-	-	-	-	-
		-	-	-	-	-	-
		-	-	-	-	-	-
		-	-	-	-	-	-
		-	-	-	-	-	-
		-	-	-	-	-	-
		-	-	-	-	-	-
		-	-	-	-	-	-

Поражено болезнями:

Вид болезни	Порода	Встречаемость (% пораженных деревьев)	Степень заселения лесного насаждения (слабая, средняя, сильная)
-	-	-	-
-	-	-	-
-	-	-	-
-	-	-	-
-	-	-	-
-	-	-	-

2.3. Выборке подлежит 25 % деревьев по запасу,

в том числе:

ослабленных 0 %,  
сильно ослабленных 0 %,  
усыхающих 0 %,  
свежего сухостоя 0 %,

в том числе: свежего ветровала 0 %,  
свежего бурелома 0 %,  
старого сухостоя 25 %,

в том числе: старого ветровала 0 %,  
старого бурелома 10 %,  
аварийных 0 %.

2.4. Полнота лесного насаждения после уборки деревьев, подлежащих рубке, составит 0,6.

Критическая полнота для данной категории лесных насаждений составляет 0,3.

#### ЗАКЛЮЧЕНИЕ

С целью предотвращения негативных процессов или снижения ущерба от их воздействия назначено:

Участковое лесничество	Урочище (дача)	Квартал	Выдел	Площадь выдела, га	Вид мероприятия	Площадь мероприятия, га	Порода	Выбираемый запас на выдел, куб. м	Крайние сроки проведения
Новобуянское	-	83	27	4,8	ВСП	4,8	С, Дн	324	2018 год

Ведомость перечета деревьев, назначенных в рубку, и абрис лесного участка прилагаются (приложение 2 и 3 к данному акту).

Меры по обеспечению возобновления: естественное возобновление.

Мероприятия, необходимые для предупреждения повреждения или поражения смежных насаждений: своевременное проведение проектируемых мероприятий, надзор за санитарным и лесопатологическим состоянием.

Сведения для расчета степени повреждения:

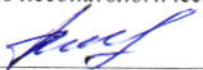
год образования старого сухостоя : 2014

основная причина повреждения древесины: засуха, воздействия шквалистых и ураганных ветров прошлых лет, повлекшие слом стволов деревьев

Дата проведения обследований: 18.9.2017 года.

Исполнитель работ по проведению лесопатологического обследования:

Пиянзин А.С.





Ведомость  
лесных участков с выявленными несоответствиями таксационным описаниям

Источник данных	Год проведения лесоустройства	Номер квартала	Номер выдела	Площадь выдела, га	Целевое назначение лесов	Категория защитных лесов	Номер лесопатологического выдела	Площадь лесопатологического выдела,	Таксационная характеристика										Заложено пробных площадей	
									состав	порода	возраст, лет	средняя высота, м	средний диаметр, см	тип леса	тип условий место	полнота	бонитет	запас, куб. м/га	количество, шт.	общая площадь, га
ТО	2013	83	27	4,8	Защитные	Леса, расположенные в путынных, полупутынных, лесостепных, лесотундровых зонах, степях, горах	-	-	10С+Дн	Сосна, дуб низкостволь ный	85	23	28	СДТР	В2	0,6	2	250	-	-
Ф	2017	83	27	4,8	Защитные	Леса, расположенные в путынных, полупутынных, лесостепных, лесотундровых зонах, степях, горах	-	-	9С Дн+Кл	Сосна, дуб низкостволь ный, клен	85	23	25	СДТР	В2	0,7	2	270	1	0,39

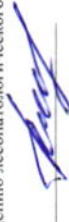
Примечание:

ТО - таксационные описания

Ф - фактическая характеристика лесного насаждения

Исполнитель работ по проведению лесопатологического обследования:

Пивзин А.С.



Результаты проведения лесопатологического обследования  
лесных насаждений за 18.9.2017 года.

Субъект Российской Федерации: Самарская область. Лесничество (лесопарк): Новобуянское.  
Участковое лесничество: Новобуянское. Урочище (лесная дача):

1	2	3	4	5	6	7	Таксационная характеристика лесного насаждения									17	Распределение деревьев по категориям состояния, % от запаса										Назначенные мероприятия							
							8	9	10	11	12	13	14	15	16		18	19	20	21	22	23	24	25	26	27	28	29	30	31	32	33	34	
номер квартала	номер выдела	площадь выдела, га	лесное назначение лесов	категория защитных лесов	номер лесопатологического участка	площадь лесопатологического участка, га	состав	попада	возраст	средняя высота, м	средний диаметр, см	тип леса	полнота	бонитет	запас, куб. м/га	без признаков ослабления	ослабленные	сильно ослабленные	усыхающие	свежий сухостой	старый сухостой	свежий ветровал	старый ветровал	свежий бурелом	старый бурелом	аварийные деревья	признаки повреждения деревьев	доля поврежденных деревьев, %	причина ослабления, повреждения	подъем рубке, %	вкл	назначенные мероприятия		
83	27	4,8	Защитные	лес, расположенные в тутовых, полутутовых, лесостепных, лесостепных зонах, степях, горных	.	.	9С1Дн+Кл*	С	.	.	.	.	.	.	.	29	26	20	.	15	11	.	.	10	.	.	111, 112, 218	71	830, 822	25		ВСП	4,8	
							Кл	.	.	.	.	.	.	.	.	41	5										111	5	830	0				
							Дн	.	.	.	.	.	.	.	.	31	42	20		18	6						111, 112, 218	86	830, 822	24				
							С	.	.	.	.	.	.	.	.	105	27	20		16	11						111, 112, 218	73	830, 822	27				
							Всего	85	23	25*	СДТР 0,7*	2	270*	2	270*	177	29	27		29	27	26	20				111, 112, 218	71	830, 822	25				

Показатели, не соответствующие таксационному описанию отмечаются "\*" Расшифровка кодов причин и признаков указана в акте.  
Исполнитель работ по проведению лесопатологического обследования:

Пиянзин А.С.  Телефон: 8 (3532) 70-20-89.  
Дата составления документа: 18.09.2017

Ведомость перечета деревьев назначенных в рубку

ВРЕМЕННАЯ ПРОБНАЯ ПЛОЩАДЬ № \_\_\_\_

Субъект Российской Федерации: Самарская область.

Лесничество (лесопарк): Новобуянское. Квартал: 83. Выдел: 27.

Площадь: 4,8 га.

Номер очага вредных организмов б/н. Размер пробной площади: 0,39 га.

Таксационная характеристика:

тип леса: СДТР, состав: 9С1Дн+Кл, возраст: 85 лет, бонитет: 2.

полнота: 0,7; запас на га: 270; возобновление: благонадежное, состав: Кл, 3 тыс шт. на га.

Время и причина ослабления лесного насаждения:

Причины повреждения: засуха (код 830), воздействия шквалистых и ураганных ветров прошлых лет, повлекшие слом стволов деревьев (код 822).  
Данные причины определены по следующим признакам: усыхание < 1/4 ветвей в кроне прошлых лет (код 111), усыхание от 1/4 до 1/2 ветвей в кроне прошлых лет (код 112), механические повреждения слом ствола под кроной пр. лет (код 218).

Тип очага вредных организмов: -

Фаза развития очага вредных организмов: -

Состояние лесного насаждения, намечаемые мероприятия:

Состояние насаждений: с нарушенной устойчивостью

Средневзвешенная категория состояния насаждения 2,74.

Намечаемое мероприятие: ВСП.

Исполнитель работ по проведению лесопатологического обследования:

Пиянзин А.С.



Дата составления документа: 18.10.2017 Телефон: 8 (3532) 70-20-89.



Абрис участка

Масштаб 1:10000



N выдела	Ленты (круговой площадки) перечета				
	№ ленты	Длина, м	Ширина, м	Радиус, м	Площадь, га
27	1	390	10	-	0,39
				-	
				-	
				-	

Номера точек	Координаты	Румбы линий	Длина, м
0->1	53.680812°/ 49.964363°	СВ-53,09	150
1->2	53.682017°/ 49.966275°	СВ-27,58	61
2->3	53.682541°/ 49.966874°	СВ-66,79	88
3->4	53.682791°/ 49.967900°	СВ-89,57	46
4->5	53.682794°/ 49.968602°	ЮВ-15,57	80
5->6	53.682078°/ 49.968965°	ЮВ-69,76	112
6->7	53.681774°/ 49.970631°	ЮВ-86,99	280
7->8	53.681639°/ 49.974733°	ЮЗ-21,98	48
8->9	53.681210°/ 49.974430°	СЗ-85,47	64
9->10	53.681317°/ 49.973547°	ЮЗ-76,16	34
10->11	53.681230°/ 49.973061°	СЗ-81,72	203
11->12	53.681500°/ 49.969695°	ЮЗ-46,59	34
12->13	53.681305°/ 49.969395°	СЗ-85,66	52
13->14	53.681340°/ 49.968555°	ЮЗ-8,3	50
14->15	53.680688°/ 49.968462°	СЗ-67,87	70
15->1	53.680966°/ 49.967356°	СЗ-32,68	90

Условные обозначения:

- граница обследованного участка
- - - - - расположение ленты
- 1-15 номера поворотных точек
- 0 привязка нулевой отметки к квартальному столбу

Исполнитель работ по проведению лесопатологического обследования:

Пиянзин А.С.

инженер-лесопатолог

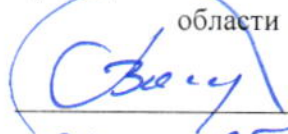
Дата составления документа:

18.10.2014

Телефон: 8 (3532) 70-20-89.

УТВЕРЖДАЮ:

Руководитель управления охраны,  
защиты и воспроизводства лесов  
департамента лесного хозяйства  
министерства лесного хозяйства,  
охраны окружающей среды и  
природопользования Самарской  
области

  
В.В. Самаркин  
« 01 » ноября 2017 г.

Акт  
лесопатологического обследования № 05/2014-31  
лесных насаждений Новобуянского лесничества  
Самарской области

Способ лесопатологического обследования: Инструментальный

Место проведения:

Участковое лесничество	Урочище (дача)	Квартал (кварталы)	Выдел (выделы)	Площадь, га
Новобуянское	-	83	41	0,7

Лесопатологическое обследование проведено на общей площади 0,7 га.

2. Инструментальное обследование лесного участка.

2.1. Фактическая таксационная характеристика лесного насаждения не соответствует таксационному описанию. Причины несоответствия: неравномерный состав и другие характеристики насаждения.

Ведомость лесных участков с выявленными несоответствиями таксационным описаниям приведена в приложении 1 к данному Акту.

2.2. Состояние насаждений: с нарушенной устойчивостью.

Причины повреждения: засуха (код 830), воздействия шквалистых и ураганных ветров прошлых лет, повлекшие слом стволов деревьев (код 822). Данные причины определены по следующим признакам: усыхание < 1/4 ветвей в кроне прошлых лет (код 111), усыхание от 1/4 до 1/2 ветвей в кроне прошлых лет (код 112), механические повреждения слом ствола под кроной пр. лет (код 218).

Заселено (отработано) стволовыми вредителями:

Вид вредителя	Порода	Встречаемость (% заселенных деревьев)	Степень заселения лесного насаждения (слабая, средняя, сильная)
-	-	-	-
-	-	-	-
-	-	-	-
-	-	-	-
-	-	-	-
-	-	-	-

Повреждено огнем:

Вид пожара	Порода	Состояние корневых лап		Состояние корневой шейки		Подсушивание луба	
		процент поврежденных огнем корней	процент деревьев с данным повреждением	ожог корневой шейки по окружности (1/4; 2/4; 3/4; более 3/4)	процент деревьев с данным повреждением	по окружности (1/4; 2/4; 3/4; более 3/4)	процент деревьев с данным повреждением
-	-	-	-	-	-	-	-
-	-	-	-	-	-	-	-
-	-	-	-	-	-	-	-
-	-	-	-	-	-	-	-
-	-	-	-	-	-	-	-
-	-	-	-	-	-	-	-
-	-	-	-	-	-	-	-
-	-	-	-	-	-	-	-

Поражено болезнями:

Вид болезни	Порода	Встречаемость (% пораженных деревьев)	Степень заселения лесного насаждения (слабая, средняя, сильная)
-	-	-	-
-	-	-	-
-	-	-	-
-	-	-	-
-	-	-	-
-	-	-	-

2.3. Выборке подлежит 25 % деревьев по запасу,

в том числе:

ослабленных 0 %,

сильно ослабленных 0 %,

усыхающих 0 %,

свежего сухостоя 0 %,

в том числе: свежего ветровала 0 %,

свежего бурелома 0 %,

старого сухостоя 25 %,

в том числе: старого ветровала 0 %,

старого бурелома 6 %,

аварийных 0 %.

2.4. Полнота лесного насаждения после уборки деревьев, подлежащих рубке, составит 0,4.

Критическая полнота для данной категории лесных насаждений составляет 0,3.

## ЗАКЛЮЧЕНИЕ

С целью предотвращения негативных процессов или снижения ущерба от их воздействия назначено:

Участковое лесничество	Урочище (дача)	Квартал	Выдел	Площадь выдела, га	Вид мероприятия	Площадь мероприятия, га	Порода	Выбираемый запас на выдел, куб. м	Крайние сроки проведения
Новобуянское	-	83	41	0,7	ВСП	0,7	С, Д	47	2018 год

Ведомость перечета деревьев, назначенных в рубку, и абрис лесного участка прилагаются (приложение 2 и 3 к данному акту).

Меры по обеспечению возобновления: естественное возобновление.

Мероприятия, необходимые для предупреждения повреждения или поражения смежных насаждений: своевременное проведение проектируемых мероприятий, надзор за санитарным и лесопатологическим состоянием.

Сведения для расчета степени повреждения:

год образования старого сухостоя: 2013

основная причина повреждения древесины: засуха, воздействия шквалистых и ураганных ветров прошлых лет, повлекшие слом стволов деревьев

Дата проведения обследований: 18.9.2017 года.

Исполнитель работ по проведению лесопатологического обследования:

Пиянзин А.С.






Ведомость  
лесных участков с выявленными несоответствиями таксационным описаниям

Источник данных	Год проведения лесорейтинга	Номер квартала	Номер выдела	Площадь выдела, га	Целевое назначение лесов	Категория защитных лесов	Номер лесопатологического выдела	Площадь выдела	лесопатологического выдела	Таксационная характеристика										Заложено пробных площадей	
										состав	порода	возраст, лет	средняя высота, м	средний диаметр, см	тип леса	тип условий место	полнота	бонитет	запас, куб. м/га	количество, шт.	общая площадь, га
ТО	2013	83	41	0,7	Защитные	Леса, расположенные в пустынных, полупустынных, лесостепных, лесотундровых зонах, степях, горах	.	.	.	10С	Сосна	140	32	58	СДТР	В2	0,4	1	280	.	.
Ф	2017	83	41	0,7	Защитные	Леса, расположенные в пустынных, полупустынных, лесостепных, лесотундровых зонах, степях, горах	.	.	.	8С2Д	Сосна, дуб	140	29	46	СДТР	В2	0,6	1	270	1	0,7

Примечание:  
ТО - таксационные описания  
Ф - фактическая характеристика лесного насаждения

Исполнитель работ по проведению лесопатологического обследования  
Пиянзин А.С.



Результаты проведения лесопатологического обследования  
лесных насаждений за 18.9.2017 года

Субъект Российской Федерации: Самарская область, Лесничество (лесопарк): Новобуянское  
Участковое лесничество: Новобуянское, Урочище (лесная дача) -

1	2	3	4	5	6	7	Таксационная характеристика лесного насаждения								17	Распределение деревьев по категориям состояния, % от запаса										31	32	Назначенные мероприятия					
							8	9	10	11	12	13	14	15		16	18	19	20	21	22	23	24	25	26			27	28	29	30	33	34
Номер квартала	Номер выдела	Площадь выдела, га	Целевое назначение лесов	Категория защитных лесов	Номер лесопатологического участка	Площадь лесопатологического участка, га	состав	пополн	возраст	средняя высота, м	средний диаметр, см	тип леса	полнота	гонимет	запас, куб. м/га	без признаков ослабления	ослабленные	сильно ослабленные	учехвошие	свежий сухостой	старый сухостой	свежий ветровал	старый ветровал	свежий бурелом	старый бурелом	анархичные деревья	Признаки поврежденная деревьев	Доля поврежденных деревьев, %	Причина ослабления, поврежденная	Подлежит рубке, %	вил	площадь, га	
83	41	0,7	Защитные	Леса, расположенные в подустных	-	-	8С2Д*	Всего	140	29*	46*	СДТР	0,6*	1	270*	78	29	28	18					6			111, 112, 218	71	830, 822	25			
								С	-	-	-	-	-	-	-	43	30	27	17					7			111, 112, 218	70	830, 822	26	ВСР	0,7	
								Д	-	-	-	-	-	-	-	35	25	32	25							111, 112	75	830	18				

Показатели, не соответствующие таксационному описанию отмечаются \*\*; Расшифровка кодов причин и признаков указана в акте  
Исполнитель работ по проведению лесопатологического обследования:

Пиязин А.С.

Дата составления документа \_\_\_\_\_ Телефон: 8 (3532) 70-20-89

*18.09.2017*

Ведомость перечета деревьев назначенных в рубку

ВРЕМЕННАЯ ПРОБНАЯ ПЛОЩАДЬ № \_\_\_\_\_

Субъект Российской Федерации: Самарская область.

Лесничество (лесопарк): Новобуянское. Квартал: 83. Выдел: 41.

Площадь: 0,7 га.

Номер очага вредных организмов б/н. Размер пробной площади: 0,7 га.

Таксационная характеристика:

тип леса: СДТР; состав: 8С2Д; возраст: 140 лет; бонитет: 1.

полнота: 0,6; запас на га: 270; возобновление: благонадежное, состав: Лп, 2,2 тыс. шт. на га.

Время и причина ослабления лесного насаждения:

Причины повреждения: засуха (код 830), воздействия шквалистых и ураганных ветров прошлых лет, повлекшие слом стволов деревьев (код 822).

Данные причины определены по следующим признакам: усыхание < 1/4 ветвей в кроне прошлых лет (код 111), усыхание от 1/4 до 1/2 ветвей в кроне прошлых лет (код 112), механические повреждения слом ствола под кроной пр. лет (код 218).

Тип очага вредных организмов: -

Фаза развития очага вредных организмов: -

Состояние лесного насаждения, намечаемые мероприятия:

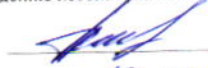
Состояние насаждений: с нарушенной устойчивостью.

Средневзвешенная категория состояния насаждения 2,63.

Намечаемое мероприятие: ВСП.

Исполнитель работ по проведению лесопатологического обследования:

Пиязин А.С.



Дата составления документа: 18.10.2017 Телефон: 8 (3532) 70-20-89.

## ВЕДОМОСТЬ ПЕРЕЧЕТА ДЕРЕВЬЕВ

Порода1: С 2 разряд к.с. 2,65

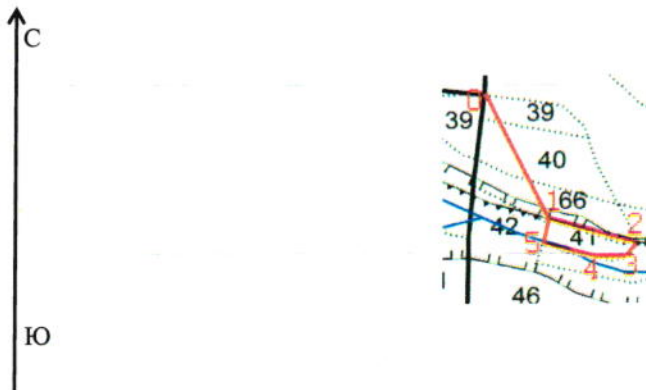
Ступени толщины см	Количество деревьев по категориям состояния, шт.																Всего деревьев по ступеням толщины	
	I	II	III	IV		V		VI			ветровал, бурелом			аварийные деревья			шт.	в том числе подлежат рубке, %
				НЗ	З	НЗ	З	НЗ	З	О	НЗ	З	О	НЗ	З	О		
1	2	3	4	5	6	7	8	9	10	11	12	13	14	15	16	17	18	19
20								1									1	100,0
24		1	1														2	
28		1															1	
32	1		1														2	
40	1	1															2	
44	1	1															2	
48	1		2					1									4	25,0
52	1		1								1						3	33,3
56	2	2						1									5	20,0
более 56	6	6	3					4			2						21	28,6
итого, шт	13	12	8					7			3						43	23
итого, %	30,2	27,9	18,6					16,3			7,0						100,0	23,3
итого, куб.м	44,7	41,4	24,9					28,4			10,4						149,8	25,9
итого, куб.%	30	27	17					19			7						100	26

Порода2: Д 2 разряд к.с. 2,54

Ступени толщины см	Количество деревьев по категориям состояния, шт.																Всего деревьев по ступеням толщины	
	I	II	III	IV		V		VI			ветровал, бурелом			аварийные деревья			шт.	в том числе подлежат рубке, %
				НЗ	З	НЗ	З	НЗ	З	О	НЗ	З	О	НЗ	З	О		
1	2	3	4	5	6	7	8	9	10	11	12	13	14	15	16	17	18	19
16	2		1														3	
20	1	1	2					2									6	33,3
24	1	1	1														3	
28		2	1														4	25,0
32	1	2	1					1									5	20,0
36	1	1	1														3	
40	1		2					1									4	25,0
44	1	1	1														3	
48	1	2															3	
более 48								1									1	100,0
итого, шт	9	10	10					6									35	17
итого, %	25,7	28,6	28,6					17,1									100,0	17,1
итого, куб.м	9,1	11,9	9,2					6,6									36,8	17,9
итого, куб.%	25	32	25					18									100	18

Абрис участка

Масштаб 1:10000



N выдела	Ленты (круговой площадки) перече́та				
	Сплошной перечет	Длина, м	Ширина, м	Радиус, м	Площадь, га
41					

Номера точек	Координаты	Румбы линий	Длина, м
0->1	53.681097°/ 49.964270°	ЮВ-24,36	204
1->2	53.679426°/ 49.965558°	ЮВ-73,94	138
2->3	53.679113°/ 49.967372°	ЮЗ-39,06	27
3->4	53.678936°/ 49.967119°	ЮЗ-87,92	43
4->5	53.678926°/ 49.966457°	СЗ-73,46	75
5->1	53.679102°/ 49.965430°	СВ-9,49	35

Условные обозначения:

- граница обследованного участка
- 1-5 номера поворотных точек
- 0 привязка нулевой отметки к квартальному столбу

Исполнитель работ по проведению лесопатологического обследования:

Пиянзин А.С.




инженер-лесопатолог

Дата составления документа: 18.10.2014 . Телефон: 8 (3532) 70-20-89.

УТВЕРЖДАЮ:

Руководитель управления охраны,  
защиты и воспроизводства лесов  
департамента лесного хозяйства  
министерства лесного хозяйства,  
охраны окружающей среды и  
природопользования Самарской  
области

  
В.В. Самаркин  
« 01 » ноября 2017 г.

Акт  
лесопатологического обследования № 05/2017-32  
лесных насаждений Новобуянского лесничества  
Самарской области

Способ лесопатологического обследования: Инструментальный

Место проведения:

Участковое лесничество	Урочище (дача)	Квартал (кварталы)	Выдел (выделы)	Площадь, га
Новобуянское	-	83	55	4,2

Лесопатологическое обследование проведено на общей площади 4,2 га.

2. Инструментальное обследование лесного участка.

2.1. Фактическая таксационная характеристика лесного насаждения не соответствует таксационному описанию. Причины несоответствия: неравномерный состав и другие характеристики насаждения.

Ведомость лесных участков с выявленными несоответствиями таксационным описаниям приведена в приложении 1 к данному Акту.

2.2. Состояние насаждений: с нарушенной устойчивостью.

Причины повреждения: засуха (код 830), воздействия шквалистых и ураганных ветров прошлых лет, повлекшие слом стволов деревьев (код 822), воздействия шквалистых и ураганных ветров текущего года, повлекшие слом стволов деревьев (код 882). Данные причины определены по следующим признакам: усыхание от 1/4 до 1/2 ветвей в кроне прошлых лет (код 112), усыхание < 1/4 ветвей в кроне прошлых лет (код 111), механические повреждения слом ствола под кроной пр. лет (код 218), механические повреждения слом ствола под кроной свежий (код 217).

Заселено (отработано) стволовыми вредителями:

Вид вредителя	Порода	Встречаемость (% заселенных деревьев)	Степень заселения лесного насаждения (слабая, средняя, сильная)
-	-	-	-
-	-	-	-
-	-	-	-
-	-	-	-
-	-	-	-
-	-	-	-

Повреждено огнем:

Вид пожара	Порода	Состояние корневых лап		Состояние корневой шейки		Подсушивание луба	
		процент поврежденных огнем корней	процент деревьев с данным повреждением	ожог корневой шейки по окружности (1/4; 2/4; 3/4; более 3/4)	процент деревьев с данным повреждением	по окружности (1/4; 2/4; 3/4; более 3/4)	процент деревьев с данным повреждением
-	-	-	-	-	-	-	-
-	-	-	-	-	-	-	-
-	-	-	-	-	-	-	-
-	-	-	-	-	-	-	-
-	-	-	-	-	-	-	-
-	-	-	-	-	-	-	-
-	-	-	-	-	-	-	-

Поражено болезнями:

Вид болезни	Порода	Встречаемость (% пораженных деревьев)	Степень заселения лесного насаждения (слабая, средняя, сильная)
-	-	-	-
-	-	-	-
-	-	-	-
-	-	-	-
-	-	-	-
-	-	-	-

2.3. Выборке подлежит 20 % деревьев по запасу,

в том числе:

ослабленных 0 %,

сильно ослабленных 0 %,

усыхающих 0 %,

свежего сухостоя 1 %,

в том числе: свежего ветровала 0 %,

свежего бурелома 1 %,

старого сухостоя 19 %,

в том числе: старого ветровала 0 %,

старого бурелома 7 %,

аварийных 0 %.

2.4. Полнота лесного насаждения после уборки деревьев, подлежащих рубке, составит 0,5.

Критическая полнота для данной категории лесных насаждений составляет 0,3.

## ЗАКЛЮЧЕНИЕ

С целью предотвращения негативных процессов или снижения ущерба от их воздействия назначено:

Участковое лесничество	Урочище (дача)	Квартал	Выдел	Площадь выдела, га	Вид мероприятия	Площадь мероприятия, га	Порода	Выбрасный запас на выдел, куб. м	Крайние сроки проведения
Новобуянское	-	83	55	4,2	ВСП	4,2	С, Б, Лп	160	2018 год

Ведомость перечета деревьев, назначенных в рубку, и абрис лесного участка прилагаются (приложение 2 и 3 к данному акту).

Меры по обеспечению возобновления: естественное возобновление.

Мероприятия, необходимые для предупреждения повреждения или поражения смежных насаждений: своевременное проведение проектируемых мероприятий, надзор за санитарным и лесопатологическим состоянием.

Сведения для расчета степени повреждения:


год образования старого сухостоя: 2013-2014

основная причина повреждения древесины: Засуха, Воздействия шквалистых и ураганных ветров прошлых лет, повлекшие слом стволов деревьев, Воздействия шквалистых и ураганных ветров текущего года, повлекшие слом стволов деревьев

Дата проведения обследований: 18.9.2017 года.

Исполнитель работ по проведению лесопатологического обследования:

Пиянзин А.С.





Ведомость  
лесных участков с выявленными несоответствиями таксационным описаниям

Источник данных	Год проведения лесустройства	Номер квартала	Номер выдела	Площадь выдела, га	Целевое назначение лесов	Категория защитных лесов	Номер лесопатологического выдела	Площадь лесопатологического выдела	Таксационная характеристика										Заложено пробных площадей	
									состав	попорода	возраст, лет	средняя высота, м	средний диаметр, см	тип леса	тип условий место	полнота	бонитет	запас, куб. м/га	количество, шт.	общая площадь, га
ТО	2013	83	55	4,2	Защитные	Леса, расположенные в густых, подгустых, лесостепных, лесотундровых зонах, степях, горах	-	-	10С	Сосна	120	27	44	СРПР	В2	0,4	2	210	-	-
Ф	2017	83	55	4,2	Защитные	Леса, расположенные в густых, подгустых, лесостепных, лесотундровых зонах, степях, горах	-	-	6С2Б1Лп1Д	Сосна, береза, липа, дуб	120	20	26	СРПР	В2	0,6	2	190	1	0,34

Примечание:  
ТО - таксационные описания  
Ф - фактическая характеристика лесного насаждения

Исполнитель работ по проведению лесопатологического обследования:

Пилизгин А.С.



Результаты проведения лесопатологического обследования  
лесных насаждений за 18.9.2017 года

Субъект Российской Федерации: Самарская область. Лесничество (лесопарк): Новобуянское.  
Участковое лесничество: Новобуянское. Урочище (лесная дача):

1	2	3	4	5	6	7	Таксационная характеристика лесного насаждения								Распределение деревьев по категориям состояния, % от запаса										Назначенные мероприятия								
							8	9	10	11	12	13	14	15	16	17	18	19	20	21	22	23	24	25	26	27	28	29	30	31	32	33	34
Номер квартала	Номер выдела	Площадь выдела, га	Целевое назначение лесов	Категория защитных лесов	Номер лесопатологического выдела	Площадь лесопатологического выдела, га	состав	попоя	возраст	средняя высота, м	средний диаметр, см	тип леса	полнота	бонитет	запас, куб. м/га	Число деревьев на пробс. шт.	без признаков ослабления	ослабленные	сильно ослабленные	умчавшие	свежий сухостой	старый сухостой	свежий ветровал	старый ветровал	свежий бурелом	старый бурелом	анархичные деревья	Признаки повреждения деревьев	Доля поврежденных деревьев, %	Причина ослабления, повреждения	Подлежит рубке, %	вид	площадь, га
83	55	4,2	Защитные	Леса, расположенные в путевых зонах, степях, горах полупустынных, лесостепных, лесотундровых	-	-	6С2Б1Лп1Д*	Всего	120	20*	26*	СРТР	0,6*	2	190*	106	38	18	23	23	13	2	6	10	20	26	27	28	112, 111, 218, 217	830, 822, 882	21	ВСР	4,2
								С	-	-	-	-	-	29	24	28	28	10	112, 111, 218	830, 822	20												
								Б	-	-	-	-	30	27	6	20	38	9	112, 217, 111	830, 882	47												
								Лп	-	-	-	-	28	84	5	5	6	218, 111	830, 822	11													
							Д	-	-	-	-	-	-	19	67	3	30								112, 111	830	0						

Показатели, не соответствующие таксационному описанию отмечаются "\*\*". Расшифровка кодов причин и признаков указана в акте.  
Исполнитель работ по проведению лесопатологического обследования:

Пиязин А.С.

Дата составления документа: 18.10.2017. Телефон: 8 (3532) 70-20-89.

Ведомость перечета деревьев назначенных в рубку

ВРЕМЕННАЯ ПРОБНАЯ ПЛОЩАДЬ N \_\_\_\_\_

Субъект Российской Федерации: Самарская область.  
Лесничество (лесопарк): Новобуянское. Квартал: 83. Выдел: 55.  
Площадь: 4,2 га.  
Номер очага вредных организмов б/н. Размер пробной площади: 0,34 га.  
Таксационная характеристика:  
тип леса: СРТР, состав: 6С2Б1Лп1Д, возраст: 120 лет, бонитет: 2.  
полнота: 0,6; запас на га: 190; возобновление: благонадежное, состав. Кл, 2,5 тыс. шт. на га.  
Время и причина ослабления лесного насаждения:

Причины повреждения: засуха (код 830), воздействия шквалистых и ураганных ветров прошлых лет, повлекшие слом стволов деревьев (код 822), воздействия шквалистых и ураганных ветров текущего года, повлекшие слом стволов деревьев (код 882). Данные причины определены по следующим признакам: усыхание от 1/4 до 1/2 ветвей в кроне прошлых лет (код 112), усыхание < 1/4 ветвей в кроне прошлых лет (код 111), механические повреждения слом ствола под кроной пр. лет (код 218), механические повреждения слом ствола под кроной свежий (код 217).

Тип очага вредных организмов -

Фаза развития очага вредных организмов: -

Состояние лесного насаждения, намечаемые мероприятия:

Состояние насаждений: с нарушенной устойчивостью.

Средневзвешенная категория состояния насаждения 2,56.

Намечаемое мероприятие: ВСП.

Исполнитель работ по проведению лесопатологического обследования:

Пиязин А.С.



Дата составления документа: 18.10.2014 . Телефон: 8 (3532) 70-20-89.

ВЕДОМОСТЬ ПЕРЕЧЕТА ДЕРЕВЬЕВ

Порода1: С 4 разряд к с 2,64

Ступени толщины см	Количество деревьев по категориям состояния, шт																Всего деревьев по ступеням толщины	
	I	II	III	IV		V		VI			ветровал, бурелом			аварийные деревья			шт.	в том числе подлежат рубке, %
				НЗ	З	НЗ	З	НЗ	З	О	НЗ	З	О	НЗ	З	О		
1	2	3	4	5	6	7	8	9	10	11	12	13	14	15	16	17	18	19
16	2																2	
20	2	2	2					2									8	25,0
28		2	2														4	
36	1																1	
44	1	1	1								1						4	25,0
48		1	1								1						3	33,3
52	1	1	1														3	
60	1	1	1					1									4	25,0
-																		
-																		
-																		
-																		
-																		
итого, шт	8	8	8					3			2						29	17
итого, %	27,6	27,6	27,6					10,3			6,9						100,0	17,2
итого, куб м	8,7	10,5	10,5					3,5			3,5						36,7	19,2
итого, куб, %	24	28	28					10			10						100	20

Порода2: Б 4 разряд к с 3,34

Ступени толщины см	Количество деревьев по категориям состояния, шт																Всего деревьев по ступеням толщины	
	I	II	III	IV		V		VI			ветровал, бурелом			аварийные деревья			шт.	в том числе подлежат рубке, %
				НЗ	З	НЗ	З	НЗ	З	О	НЗ	З	О	НЗ	З	О		
1	2	3	4	5	6	7	8	9	10	11	12	13	14	15	16	17	18	19
16	2							2									4	50,0
20	2		2					3									7	42,9
24	2	2	3					2									9	22,2
28	2							2			2						6	66,7
32	1		1					1									3	33,3
36								1									1	100,0
-																		
-																		
-																		
-																		
-																		
итого, шт	9	2	6					11			2						30	43
итого, %	29,9	6,7	20,0					36,7			6,7						100,0	43,3
итого, куб м	3,2	0,7	2,3					4,3			1,0						11,5	46,6
итого, куб, %	27	6	20					38			9						100	47

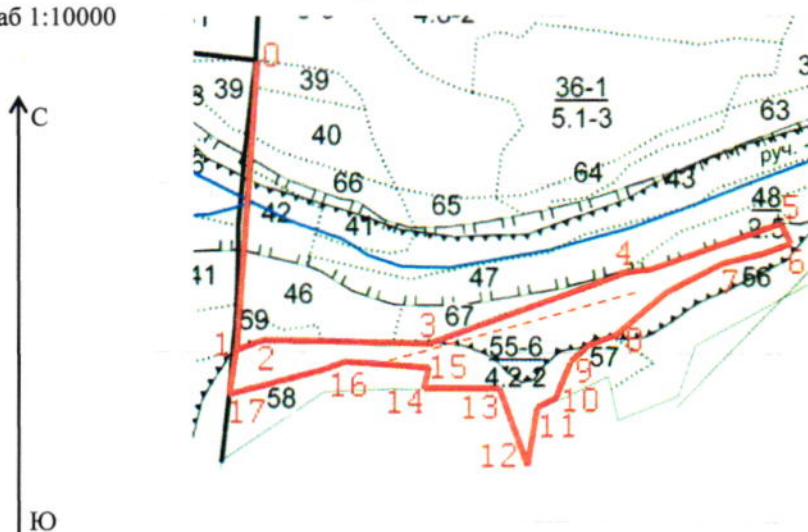
Порода3: Лп 4 разряд к с 1,49

Ступени толщины см	Количество деревьев по категориям состояния, шт																Всего деревьев по ступеням толщины	
	I	II	III	IV		V		VI			ветровал, бурелом			аварийные деревья			шт.	в том числе подлежат рубке, %
				НЗ	З	НЗ	З	НЗ	З	О	НЗ	З	О	НЗ	З	О		
1	2	3	4	5	6	7	8	9	10	11	12	13	14	15	16	17	18	19
8	3																3	
12	2	2															4	
16	2	2									3						7	42,9
20	3							2									5	40,0
24	3																3	
28	3																3	
32	1																1	
36	1																1	
40	1																1	
-																		
-																		
-																		
-																		
-																		
итого, шт	19	4						2			3						28	18
итого, %	67,9	14,3						7,1			10,7						100,0	17,9
итого, куб м	7,2	0,4						0,5			0,5						8,6	11,3
итого, куб, %	84	5						6			5						100	11



Масштаб 1:10000

Абрис участка



N выдела	Ленты (круговой площадки) перечета				
	№ ленты	Длина, м	Ширина, м	Радиус, м	Площадь, га
55	1	340	10	-	0,34
				-	
				-	
				-	

Номера точек	Координаты	Румбы линий	Длина, м
0->1	53.681089°/ 49.964260°	ЮЗ-4,30	400
1->2	53.677721°/ 49.963881°	СВ-68,59	34
2->3	53.677897°/ 49.964420°	ЮВ-88,52	215
3->4	53.677805°/ 49.967643°	СВ-69,90	269
4->5	53.678638°/ 49.971436°	СВ-71,58	207
5->6	53.679231°/ 49.974464°	ЮВ-21,04	30
6->7	53.678969°/ 49.974619°	ЮЗ-74,94	86
7->8	53.678744°/ 49.973342°	ЮЗ-56,12	170
8->9	53.677896°/ 49.971277°	ЮЗ-60,31	70
9->10	53.677622°/ 49.970375°	ЮЗ-23,01	53
10->11	53.677148°/ 49.970073°	ЮЗ-62,76	29
11->12	53.677057°/ 49.969686°	ЮЗ-10,67	79
12->13	53.676380°/ 49.969549°	СЗ-19,89	105
13->14	53.677286°/ 49.968972°	СЗ-87,93	98
14->15	53.677271°/ 49.967512°	СВ-11,57	30
15->16	53.677544°/ 49.967619°	СЗ-274,81	107
16->17	53.677599°/ 49.966007°	СЗ-105	155
17->1	53.677219°/ 49.963771°	СВ-4,22	60

Условные обозначения:

- граница обследованного участка
- - - - - расположение ленты
- 1-17 номера поворотных точек
- 0 привязка нулевой отметки к квартальному столбу

Исполнитель работ по проведению лесопатологического обследования:

Пиянзин А.С.

инженер-лесопатолог


Дата составления документа:

*18.10.2014*

Телефон: 8 (3532) 70-20-89.

УТВЕРЖДАЮ:

Руководитель управления охраны,  
защиты и воспроизводства лесов  
департамента лесного хозяйства  
министерства лесного хозяйства,  
охраны окружающей среды и  
природопользования Самарской  
области

 В.В. Самаркин  
« 01 » ноября 2017 г.

Акт  
лесопатологического обследования № 05/2014-77  
лесных насаждений Новобуянского лесничества  
Самарской области

Способ лесопатологического обследования: Инструментальный

Место проведения:

Участковое лесничество	Урочище (дача)	Квартал (кварталы)	Выдел (выделы)	Площадь, га
Новобуянское	-	89	14	3,7

Лесопатологическое обследование проведено на общей площади 3,7 га.

2. Инструментальное обследование лесного участка.

2.1. Фактическая таксационная характеристика лесного насаждения не соответствует таксационному описанию. Причины несоответствия:

неравномерный состав и другие характеристики насаждения.

Ведомость лесных участков с выявленными несоответствиями таксационным описаниям приведена в приложении 1 к данному Акту.

2.2. Состояние насаждений: с нарушенной устойчивостью.

Причины повреждения: засуха (код 830), воздействия шквалистых и ураганных ветров прошлых лет, повлекшие слом стволов деревьев (код 822). Данные причины определены по следующим признакам: усыхание < 1/4 ветвей в кроне прошлых лет (код 111), усыхание от 1/4 до 1/2 ветвей в кроне прошлых лет (код 112), механические повреждения слом ствола под кроной пр. лет (код 218).

Заселено (отработано) стволовыми вредителями:

Вид вредителя	Порода	Встречаемость (% заселенных деревьев)	Степень заселения лесного насаждения (слабая, средняя, сильная)
-	-	-	-
-	-	-	-
-	-	-	-
-	-	-	-
-	-	-	-
-	-	-	-

Повреждено огнем:

Вид пожара	Порода	Состояние корневых лап		Состояние корневой шейки		Подсушивание луба	
		процент поврежденных огнем корней	процент деревьев с данным повреждением	ожог корневой шейки по окружности (1/4; 2/4; 3/4; более 3/4)	процент деревьев с данным повреждением	по окружности (1/4; 2/4; 3/4; более 3/4)	процент деревьев с данным повреждением
-	-	-	-	-	-	-	-
-	-	-	-	-	-	-	-
-	-	-	-	-	-	-	-
-	-	-	-	-	-	-	-
-	-	-	-	-	-	-	-
-	-	-	-	-	-	-	-
-	-	-	-	-	-	-	-

Поражено болезнями:

Вид болезни	Порода	Встречаемость (% пораженных деревьев)	Степень заселения лесного насаждения (слабая, средняя, сильная)
-	-	-	-
-	-	-	-
-	-	-	-
-	-	-	-
-	-	-	-
-	-	-	-



2.3. Выборке подлежит 30 % деревьев по запасу,

в том числе:

ослабленных 0 %,  
сильно ослабленных 0 %,  
усыхающих 0 %,  
свежего сухостоя 0 %,

в том числе: свежего ветровала 0 %,

свежего бурелома 0 %,  
старого сухостоя 30 %,

в том числе: старого ветровала 0 %,

старого бурелома 8 %,  
аварийных 0 %.

2.4. Полнота лесного насаждения после уборки деревьев, подлежащих рубке, составит 0,4.  
Критическая полнота для данной категории лесных насаждений составляет 0,3.

#### ЗАКЛЮЧЕНИЕ

С целью предотвращения негативных процессов или снижения ущерба от их воздействия назначено:

Участковое лесничество	Урочище (дача)	Квартал	Выдел	Площадь выдела, га	Вид мероприятия	Площадь мероприятия, га	Порода	Выбираемый запас на выдел, куб. м	Крайние сроки проведения
Новобуянское	-	89	14	3,7	ВСП	3,7	Дн	133	2018 год

Ведомость перечета деревьев, назначенных в рубку, и абрис лесного участка прилагаются (приложение 2 и 3 к данному акту).

Меры по обеспечению возобновления: содействие естественному возобновлению.

Мероприятия, необходимые для предупреждения повреждения или поражения смежных насаждений: своевременное проведение проектируемых мероприятий, надзор за санитарным и лесопатологическим состоянием.

Сведения для расчета степени повреждения:

год образования старого сухостоя

основная причина повреждения древесины: Засуха, Воздействия шквалистых и ураганных ветров прошлых лет, повлекшие слом стволов деревьев

Дата проведения обследований: 18.9.2017 года.

Исполнитель работ по проведению лесопатологического обследования:

Пиянзин А.С.



Ведомость  
лесных участков с выявленными несоответствиями таксационным описаниям

Источник данных	Год проведения лесосурьейства	Номер квартала	Номер выдела	Площадь выдела, га	Целевое назначение лесов	Категория защитных лесов	Номер лесопатологического выдела	Площадь лесопатологического выдела, га	Таксационная характеристика										Заложено пробных площадей			
									состав	порода	возраст, лет	средняя высота, м	средний диаметр, см	тип леса	тип условий место	полнота	бонитет	запас, куб. м/га	количество, шт.	общая площадь, га		
ТО	2013	89	14	3,7	Защитные	Леса, расположенные в путыных, лесостепных, лесостепных, лесостепных зонах, степях, горах	-	-	10Дн	Дуб низкоствольный	80	16	26	ДБМ	С1	0,6	1	70	-	-	-	-
Ф	2017	89	14	3,7	Защитные	Леса, расположенные в путыных, лесостепных, лесостепных зонах, степях, горах	-	-	10Дн	Дуб низкоствольный	80	17	29	ДБМ	С1	0,6	1	120	1	0,3	-	-

Примечание:

ТО - таксационные описания

Ф - фактическая характеристика лесного насаждения

Исполнитель работ по проведению лесопатологического обследования

Пиязин А.С.



Результаты проведения лесопатологического обследования  
лесных насаждений за 18.9.2017 года.

Субъект Российской Федерации: Самарская область. Лесничество (лесопарк): Новобуянское.  
Участковое лесничество: Новобуянское. Урочище (лесная дача):

1	2	3	4	5	6	7	Таксационная характеристика лесного насаждения										Распределение деревьев по категориям состояния, % от запаса										31	32	Названные мероприятия				
							8	9	10	11	12	13	14	15	16	17	18	19	20	21	22	23	24	25	26	27			28	29	30	33	34
номер квартала	номер выдела	площадь выдела, га	целевое назначение лесов	категория защитных лесов	номер лесопатологического выдела	площадь лесопатологического выдела, га	состав	порода	возраст	средняя высота, м	средний диаметр, см	тип леса	плотность	бонитет	запас, куб. м/га	число деревьев на пробе, шт.	без признаков ослабления	ослабленные	сильно ослабленные	умирающие	свежий сухой	старый сухой	свежий ветровал	старый ветровал	свежий бурелом	старый бурелом	завиженные деревья	признаки повреждения деревьев	доля поврежденных деревьев, %	причина ослабления, повреждения	подъем рубки, %	вид	мероприятия
89	14	3,7	Защитные	Леса, расположенные в	-	-	10Длн	Всего	80	17*	29*	ДЕМ	0,6	1	120*	41	18	19	20	21	22	23	24	25	26	27	28	111, 112, 218.	76	830, 822	30	ВСР	3,7
							Длн	Длн	-	-	-	-	-	-	-	41	24	23	23							8		111, 112, 218.	76	830, 822	30		

Показатели, не соответствующие таксационному описанию отмечаются "\*". Расшифровка кодов причин и признаков указана в акте.  
Исполнитель работ по проведению лесопатологического обследования

Пиязгин А.С.

Дата составления документа: 18.10.2017 Телефон: 8 (3532) 70-20-89.

Ведомость перечета деревьев назначенных в рубку

ВРЕМЕННАЯ ПРОБНАЯ ПЛОЩАДЬ N \_\_\_\_

Субъект Российской Федерации: Самарская область.

Лесничество (лесопарк): Новобуянское. Квартал: 89. Выдел: 14.

Площадь: 3,7 га.

Номер очага вредных организмов б/н. Размер пробной площади: 0,3 га

Таксационная характеристика:

тип леса: ДБМ; состав: 10Ди, возраст: 80 лет; бонитет: 1.

полнота: 0,6; запас на га: 120; возобновление: отсутствует.

Время и причина ослабления лесного насаждения:

Причины повреждения: засуха (код 830), воздействия шквалистых и ураганных ветров прошлых лет, повлекшие слом стволов деревьев (код 822).  
Данные причины определены по следующим признакам: усыхание < 1/4 ветвей в кроне прошлых лет (код 111), усыхание от 1/4 до 1/2 ветвей в кроне прошлых лет (код 112), механические повреждения слом ствола под кроной пр. лет (код 218).

Тип очага вредных организмов: -

Фаза развития очага вредных организмов: -

Состояние лесного насаждения, намечаемые мероприятия:


Состояние насаждений: с нарушенной устойчивостью.

Средневзвешенная категория состояния насаждения 2,89.

Намечаемое мероприятие: ВСП.

Исполнитель работ по проведению лесопатологического обследования:

Пиянзин А.С.



Дата составления документа: 18.10.2014 Телефон: 8 (3532) 70-20-89.

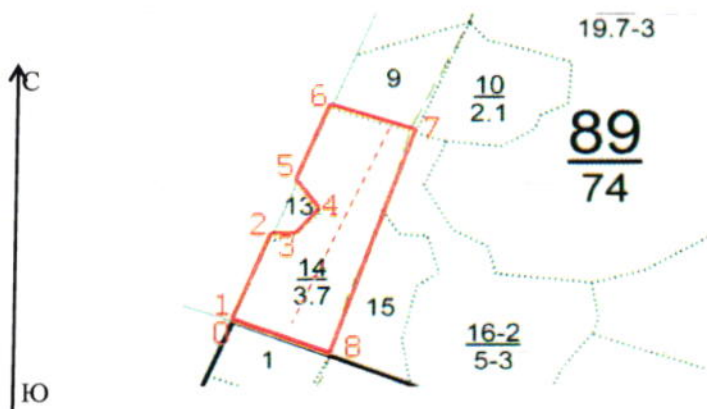
## ВЕДОМОСТЬ ПЕРЕЧЕТА ДЕРЕВЬЕВ

Порода: Дн 2 разряд к с 2,80

Ступени толщины см	Количество деревьев по категориям состояния, шт.																Всего деревьев по ступеням толщины	
	I	II	III	IV		V		VI			ветровал, бурелом			аварийные деревья			шт.	в том числе подлежат рубке, %
				НЗ	З	НЗ	З	НЗ	З	О	НЗ	З	О	НЗ	З	О		
1	2	3	4	5	6	7	8	9	10	11	12	13	14	15	16	17	18	19
12								1			1						2	100,0
16	1	1	1					1			1						5	40,0
20	1	1	1					1			1						5	40,0
24	2	2	1					1			1						7	28,6
28	1	1	1					1			1						5	40,0
32	1	1	1					1			1						4	25,0
36	1	1	1					1			1						5	40,0
40	1	1	1					1			1						4	25,0
48		1						1			1						2	50,0
более 48	1		1														2	
итого, шт	9	9	8					9			6						41	37
итого, %	22,0	22,0	19,5					21,9			14,6						100,0	36,6
итого, куб м.	8,6	8,2	8,2					7,8			2,9						35,7	30,1
итого, куб,%	24	23	23					22			8						100	30

Абрис участка

Масштаб 1:10000



N выдела	Ленты (круговой площадки) перечета				
	№ ленты	Длина, м	Ширина, м	Радиус, м	Площадь, га
14	1	300	10	-	0,30
				-	
				-	
				-	

Номера точек	Координаты	Румбы линий	Длина, м
0->1	53.664206°/ 50.158395°	0	0
1->2	53.664206°/ 50.158395°	СВ-22,06	127
2->3	53.665238°/ 50.159159°	СВ-84,59	31
3->4	53.665302°/ 50.159619°	СВ-43,60	52
4->5	53.665597°/ 50.160026°	СЗ-36,2	52
5->6	53.665992°/ 50.159643°	СВ-22,40	118
6->7	53.666969°/ 50.160283°	ЮВ-71,95	110
7->8	53.666647°/ 50.161895°	ЮЗ-18,31	343
8->1	53.663750°/ 50.160292°	СЗ-67,84	133
	-	-	-
	-	-	-

Условные обозначения:

- граница обследованного участка
- - - - - расположение ленты
- 1-8 номера поворотных точек
- 0 привязка нулевой отметки к квартальному столбу

Исполнитель работ по проведению лесопатологического обследования:

Пиянзин А.С.

инженер-лесопатолог

Дата составления документа:

18.10.2014

Телефон: 8 (3532) 70-20-89.