


УТВЕРЖДАЮ:

Руководитель управления охраны,
защиты и воспроизводства лесов
департамента лесного хозяйства
министерства лесного хозяйства,
охраны окружающей среды и
природопользования Самарской
области


В.В. Самаркин
« 01 » Ноября 2017 г.

Акт
лесопатологического обследования № 05/2017-14
лесных насаждений Новобуянского лесничества
Самарской области

Способ лесопатологического обследования: Инструментальный

Место проведения:

Участковое лесничество	Урочище (дача)	Квартал (кварталы)	Выдел (выделы)	Площадь, га
Задельненское	-	122	21	5

Лесопатологическое обследование проведено на общей площади 5 га.

2. Инструментальное обследование лесного участка.

Уч. лесничество: Задельненское, участок: - Кв. 122 выд. 21 ЛП выдел: -.

2.1. Фактическая таксационная характеристика лесного насаждения не соответствует таксационному описанию. Причины несоответствия: несоответствия по высоте, диаметру и запасу

Ведомость лесных участков с выявленными несоответствиями таксационным описаниям приведена в приложении 1 к данному Акту.

2.2. Состояние насаждений: с нарушенной устойчивостью.

Причины повреждения: засуха (код 830). Данные причины определены по следующим признакам: усыхание < 1/4 ветвей в кроне прошлых лет (код 111), усыхание от 1/4 до 1/2 ветвей в кроне прошлых лет (код 112).

Заселено (отработано) стволовыми вредителями:

Вид вредителя	Порода	Встречаемость (% заселенных деревьев)	Степень заселения лесного насаждения (слабая, средняя, сильная)
-	-	-	-
-	-	-	-
-	-	-	-
-	-	-	-
-	-	-	-
-	-	-	-

Повреждено огнем:

Вид пожара	Порода	Состояние корневых лап		Состояние корневой шейки		Подсушивание луба	
		процент поврежденных огнем корней	процент деревьев с данным повреждением	ожог корневой шейки по окружности (1/4; 2/4; 3/4; более 3/4)	процент деревьев с данным повреждением	по окружности (1/4; 2/4; 3/4; более 3/4)	процент деревьев с данным повреждением
-	-	-	-	-	-	-	-
		-	-	-	-	-	-
		-	-	-	-	-	-
		-	-	-	-	-	-
		-	-	-	-	-	-
		-	-	-	-	-	-
		-	-	-	-	-	-

Поражено болезнями:

Вид болезни	Порода	Встречаемость (% пораженных деревьев)	Степень заселения лесного насаждения (слабая, средняя, сильная)
-	-	-	-
-	-	-	-
-	-	-	-
-	-	-	-
-	-	-	-
-	-	-	-

2.3. Выборке подлежит 13 % деревьев по запасу,

в том числе:

ослабленных 0 %

сильно ослабленных 0 %

усыхающих 0 %

свежего сухостоя 6 %,

в том числе: свежего ветровала 0 %,

свежего бурелома 2 %,

старого сухостоя 7 %,

в том числе: старого ветровала 0 %,

старого бурелома 6 %,

аварийных 0 %.

2.4. Полнота лесного насаждения после уборки деревьев, подлежащих рубке, составит 0,35.

Критическая полнота для данной категории лесных насаждений составляет не лимитируется.

ЗАКЛЮЧЕНИЕ

С целью предотвращения негативных процессов или снижения ущерба от их воздействия назначено:

Участковое лесничество	Урочище (дача)	Квартал	Выдел	Площадь выдела, га	Вид мероприятия	Площадь мероприятия, га	Порода	Выбираемый запас на выдел, куб. м	Крайние сроки проведения
Задельное	-	122	21	5	ВСП	5	С, Дн.	130	2018 год

Ведомость перечета деревьев, назначенных в рубку, и абрис лесного участка прилагаются (приложение 2 и 3 к данному акту).

Меры по обеспечению возобновления: содействие естественному возобновлению.

Мероприятия, необходимые для предупреждения повреждения или поражения смежных насаждений: своевременное проведение проектируемых мероприятий, надзор за санитарным и лесопатологическим состоянием.

Сведения для расчета степени повреждения:

год образования старого сухостоя: 2010-2012

основные причины повреждения древесины: Засуха

Дата проведения обследований: 26.09.2017 года.

Исполнитель работ по проведению лесопатологического обследования:

Пиянзин А.С.



Ведомость
лесных участков с выявленными несоответствиями таксационным описаниям

Источник данных	Год проведения лесоустройства	Номер квартала	Номер выдела	Площадь выдела, га	Лесовое назначение лесов	Категория защитных лесов	Номер лесопатологического выдела	Площадь лесопатологического выдела	Таксационная характеристика											Заложено пробных площадей			
									состав	попада	возраст, лет	средняя высота, м	средний диаметр, см	тип леса	тип условий место	полнота	бонитет	запас, куб. м/га	количество, шт.	общая площадь, га			
ТО	2013	122	21	5	Защитные	Особо защитные участки лесов	-	-	Сосна, дуб низкостволь ный	120	26	40	СЗРЛ	В1	0,4	2	190	-	-	-	-	-	-
Ф	2017	122	21	5	Защитные	Особо защитные участки лесов	-	-	Сосна, дуб низкостволь ный	120	27	35	СЗРЛ	В1	0,4	2	200	1	0,4	-	-	-	-

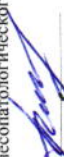
Примечание:

ТО - таксационные описания

Ф - фактическая характеристика лесного насаждения

Исполнитель работ по проведению лесопатологического обследования:

Пиязгин А.С.



Результаты проведения лесопатологического обследования
лесных насаждений за 26.9.2017 года.

Субъект Российской Федерации: Самарская область. Лесничество (лесопарк): Новобуянское.
Участковое лесничество: Залыньинское. Урочище (лесная дача): -

1	2	3	4	5	6	7	8	Таксационная характеристика лесного насаждения								17	Распределение деревьев по категориям состояния, % от запаса											Назначенные мероприятия						
								9	10	11	12	13	14	15	16		18	19	20	21	22	23	24	25	26	27	28	29	30	31	32	33	34	
Номер квартала	Номер выдела	Площадь выдела, га	Целевое назначение лесов	Категория защитных лесов	Номер лесопатологического выдела	Площадь лесопатологического выдела, га	выдела, га	состав	порода	возраст	средняя высота, м	средний диаметр, см	тип леса	полнота	бонитет	запас, куб. м/га	без признаков ослабления	ослабленные	сильно ослабленные	усыхающие	свежий сухостой	старый сухостой	свежий ветровал	старый ветровал	свежий бурелом	старый бурелом	аварийные деревья	Признаки повреждения деревьев	Доля поврежденных деревьев, %	Причина ослабления, повреждения	Подлежит рубке, %	вид	Назначенные мероприятия	
122	21	5	Защитные	Особо защитные участки лесов	-	-	9С1Дн	Дн	-	-	-	35*	СЗРЛ	0,4	2	200*	71	54	23	10	-	4	1	-	2	6	-	111, 112	46	830	13	-	ВСП	5
								С	-	-	-	-	-	-	-	-	57	56	23	8	-	4	1	-	2	6	111, 112	44	830	13	-	-	-	
								Дн	-	-	-	-	-	-	-	-	14	36	27	26	-	-	-	-	11	111, 112	64	830	11	-	-	-	-	

Показатели, не соответствующие таксационному описанию отмечаются "**". Расшифровка кодов причин и признаков указана в акте.
Исполнитель работ по проведению лесопатологического обследования:

Пиязин А.С.

Дата составления документа: 18.10.2017 года. Телефон: 8 (3532) 70-20-89.

Ведомость перечета деревьев назначенных в рубку

ВРЕМЕННАЯ ПРОБНАЯ ПЛОЩАДЬ № ____

Субъект Российской Федерации: Самарская область.

Лесничество (лесопарк): Новобуянское. Квартал: 122. Выдел: 21.

Площадь: 5 га.

Номер очага вредных организмов б/н. Размер пробной площади: 0,4 га.

Таксационная характеристика:

тип леса: СЗРЛ; состав: 9С1Дн; возраст: 120 лет; бонитет: 2.

полнота: 0,4; запас на га: 200; возобновление: отсутствует.

Время и причина ослабления лесного насаждения:

Причины повреждения: засуха (код 830). Данные причины определены по следующим признакам: усыхание < 1/4 ветвей в кроне прошлых лет (код 111), усыхание от 1/4 до 1/2 ветвей в кроне прошлых лет (код 112).

Тип очага вредных организмов: -.

Фаза развития очага вредных организмов: -.

Состояние лесного насаждения, намечаемые мероприятия:


Состояние насаждений: с нарушенной устойчивостью.

Средневзвешенная категория состояния насаждения 1,94.

Намечаемое мероприятие: ВСП.

Исполнитель работ по проведению лесопатологического обследования:

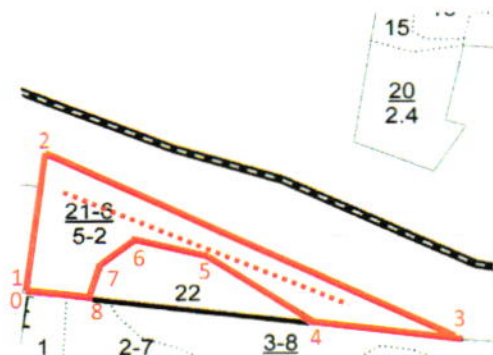
Пиязин А.С.



Дата составления документа: 18.10.2014 года. Телефон: 8 (3532) 70-20-89.

Масштаб 1:10000

Абрис участка
Кв. 122 вид. 21 площадь: 5 га.



N выдела	Ленты (круговой площадки) перечета				
	№ ленты	Длина, м	Ширина, м	Радиус, м	Площадь, га
21	1	400	10	-	0,40

Номера точек	Координаты	Румбы линий	Длина, м
0->1	53.477449/49.860721		
1->2	-	СВ 6,7°	180
2->3	-	ЮВ 64,39°	600
3->4	-	СЗ 82,9°	200
4->5	-	СЗ 56,21°	160
5->6	-	СЗ 73,14°	100
6->7	-	ЮЗ 65,07°	70
7->8	-	ЮЗ 26,37°	40
8->1	-	СЗ 84,63°	90

Условные обозначения:

граница обследованного участка



расположение ленты



номера поворотных точек

1-8

привязка нулевой отметки к квартальному столбу

0

Исполнитель работ по проведению лесопатологического обследования:

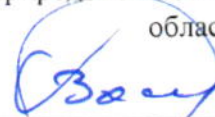
Пиянзин А.С.

инженер-лесопатолог

Дата составления документа: 18.10.2014 года. Телефон: 8 (3532) 70-20-89.

УТВЕРЖДАЮ:

Руководитель управления охраны,
защиты и воспроизводства лесов
департамента лесного хозяйства
министерства лесного хозяйства,
охраны окружающей среды и
природопользования Самарской
области



В.В. Самаркин

« 01 » ноября 2017 г.

Акт

лесопатологического обследования № 05/2014-15
лесных насаждений Новобуянского лесничества
Самарской области

Способ лесопатологического обследования: Инструментальный

Место проведения:

Участковое лесничество	Урочище (дача)	Квартал (кварталы)	Выдел (выделы)	Площадь, га
Задельненское	-	134	13	6,4

Лесопатологическое обследование проведено на общей площади 6,4 га.

2. Инструментальное обследование лесного участка.

Уч. лесничество: Задельненское, участок: - Кв. 134 выд. 13 ЛП выдел: -.

2.1. Фактическая таксационная характеристика лесного насаждения не соответствует таксационному описанию. Причины несоответствия:

неравномерный состав и другие характеристики насаждения.

Ведомость лесных участков с выявленными несоответствиями таксационным описаниям приведена в приложении 1 к данному Акту.

2.2. Состояние насаждений: с нарушенной устойчивостью.

Причины повреждения: засуха (код 830). Данные причины определены по следующим признакам: усыхание < 1/4 ветвей в кроне прошлых лет (код 111), усыхание от 1/4 до 1/2 ветвей в кроне прошлых лет (код 112).

Заселено (отработано) стволовыми вредителями:

Вид вредителя	Порода	Встречаемость (% заселенных деревьев)	Степень заселения лесного насаждения (слабая, средняя, сильная)
-	-	-	-
-	-	-	-
-	-	-	-
-	-	-	-
-	-	-	-
-	-	-	-

Повреждено огнем:

Вид пожара	Порода	Состояние корневых лап		Состояние корневой шейки		Подсушивание луба	
		процент поврежденных огнем корней	процент деревьев с данным повреждением	ожог корневой шейки по окружности (1/4; 2/4; 3/4; более 3/4)	процент деревьев с данным повреждением	по окружности (1/4; 2/4; 3/4; более 3/4)	процент деревьев с данным повреждением
-	-	-	-	-	-	-	-
-	-	-	-	-	-	-	-
-	-	-	-	-	-	-	-
-	-	-	-	-	-	-	-
-	-	-	-	-	-	-	-
-	-	-	-	-	-	-	-
-	-	-	-	-	-	-	-

Поражено болезнями:

Вид болезни	Порода	Встречаемость (% пораженных деревьев)	Степень заселения лесного насаждения (слабая, средняя, сильная)
-	-	-	-
-	-	-	-
-	-	-	-
-	-	-	-
-	-	-	-
-	-	-	-

2.3. Выборке подлежит 12 % деревьев по запасу,

в том числе:

ослабленных 0 %

сильно ослабленных 0 %

усыхающих 0 %

свежего сухостоя 3 %,

в том числе: свежего ветровала 0 %,

свежего бурелома 0 %,

старого сухостоя 9 %,

в том числе: старого ветровала 0 %,

старого бурелома 3 %,

аварийных 0 %.

2.4. Полнота лесного насаждения после уборки деревьев, подлежащих рубке, составит 0,35.

Критическая полнота для данной категории лесных насаждений составляет не лимитируется.

ЗАКЛЮЧЕНИЕ

С целью предотвращения негативных процессов или снижения ущерба от их воздействия назначено:

Участковое лесничество	Урочище (дача)	Квартал	Выдел	Площадь выдела, га	Вид мероприятия	Площадь мероприятия, га	Порода	Выбираемый запас на выдел, куб. м	Крайние сроки проведения
Задельнское	-	134	13	6,4	ВСП	6,4	С, Б, Дн	115	2018 год

Ведомость перечета деревьев, назначенных в рубку, и абрис лесного участка прилагаются (приложение 2 и 3 к данному акту).

Меры по обеспечению возобновления: содействие естественному возобновлению.

Мероприятия, необходимые для предупреждения повреждения или поражения смежных насаждений: своевременное проведение проектируемых мероприятий, надзор за санитарным и лесопатологическим состоянием.

Сведения для расчета степени повреждения:

год образования старого сухостоя: 2011

основные причины повреждения древесины: Засуха

Дата проведения обследований: 26.09.2017 года.

Исполнитель работ по проведению лесопатологического обследования:

Пиянзин А.С.



Ведомость
лесных участков с выявленными несоответствиями таксационным описаниям

Источник данных	Год проведения лесосурьейства	Номер квартала	Номер выдела	Площадь выдела, га	Целевое назначение лесов	Категория защитных лесов	Номер лесопатологического выдела	Площадь лесопатологического выдела	Таксационная характеристика										Заложено пробных площадей	
									состав	порода	возраст, лет	средняя высота, м	средний диаметр, см	тип леса	тип условий место	плотота	бонитет	запас, куб. м/га	количество, шт.	общая площадь, га
ТО	2013	134	13	6,4	Защитные	Особо защитные участки лесов	-	-	8С1Дн1Б	Сосна, дуб низкостволь ный, береза	110	23	32	СДТР	В2	0,4	3	160	-	-
Ф	2017	134	13	6,4	Защитные	Особо защитные участки лесов	-	-	9С1Б+Дн+Л п	Сосна, береза, дуб низкостволь ный, липа	110	24	31	СДТР	В2	0,4	3	150	1	0,32

Примечание:

ТО - таксационные описания

Ф - фактическая характеристика лесного насаждения

Исполнитель работ по проведению лесопатологического обследования:

Пилязин А.С.



Результаты проведения лесопатологического обследования
лесных насаждений за 26.9.2017 года

Субъект Российской Федерации: Самарская область. Лесничество (лесопарк): Новообуянское.
Участковое лесничество: Залыньенское. Урочище (лесная дача):

1	2	3	4	5	6	7	Таксационная характеристика лесного насаждения								Распределение деревьев по категориям состояния, % от запаса										Назначенные мероприятия										
							8	9	10	11	12	13	14	15	16	17	18	19	20	21	22	23	24	25	26	27	28	29	30	31	32	33	34		
Номер квартала	Номер выдела	Площадь выдела, га	Целевое назначение лесов	Категория защитных лесов	Номер лесопатологического выдела	Площадь лесопатологического выдела, га	состав	порода	возраст	спелая высота, м	средний диаметр, см	тип леса	полнота	бонитет	запас, куб м/га	Число деревьев на проб., шт.	без признаков ослабления	ослабленные	сильно ослабленные	усыхающие	свежий сухойстой	старый сухойстой	свежий ветровал	старый ветровал	свежий бурелом	старый бурелом	аварийные деревья	Признаки повреждения деревьев	Доля поврежденных деревьев, %	Причина ослабления, повреждения	Подлежит рубке, %	вил	площадь, га		
			Защитные	Особо защитные участки лесов			9С1Б+Лп+Лп*	Всего	110	24*	31*	СДТР	0,4	3	150*	48	41	33	14		3	6					111, 112	59	830	12					
134	13	6,4						С	-	-	-	-	-	-	-	38	43	34	11		4	6				111, 112	57	830	12				ВСР	6,4	
								Б	-	-	-	-	-	-	-	4	25	19	50					50		112, 111	75	830	6						
								Дп	-	-	-	-	-	-	-	2		50								111	100	830	50						
								Лп	-	-	-	-	-	-	-	4	85	15								111	15	830	0						

Показатели, не соответствующие таксационному описанию отмечаются "*" Расшифровка кодов причин и признаков указана в акте
Исполнитель работ по проведению лесопатологического обследования:

Пивзин А.С.

Дата составления документа

А.С. Пивзин

18.10.2018 года. Телефон: 8 (3532) 70-20-89.

Ведомость перечета деревьев назначенных в рубку

ВРЕМЕННАЯ ПРОБНАЯ ПЛОЩАДЬ № ____

Субъект Российской Федерации: Самарская область.
Лесничество (лесопарк): Новобуянское. Квартал: 134. Выдел: 13.
Площадь: 6,4 га.
Номер очага вредных организмов б/н. Размер пробной площади: 0,32 га.
Таксационная характеристика:
тип леса: СДТР; состав: 9С1Б+Дн+Лп; возраст: 110 лет; бонитет: 3.
полнота: 0,4; запас на га: 150; возобновление: редкое, состав: Кл,Лп, 0,1 тыс шт. на га.
Время и причина ослабления лесного насаждения:
Причины повреждения: засуха (код 830). Данные причины определены по следующим признакам: усыхание < 1/4 ветвей в кроне прошлых лет (код 111), усыхание от 1/4 до 1/2 ветвей в кроне прошлых лет (код 112).
Тип очага вредных организмов: -
Фаза развития очага вредных организмов: -
Состояние лесного насаждения, намечаемые мероприятия: Средневзвешенная категория состояния насаждения 2,08.
Состояние насаждений: с нарушенной устойчивостью.
Намечаемое мероприятие: ВСП.

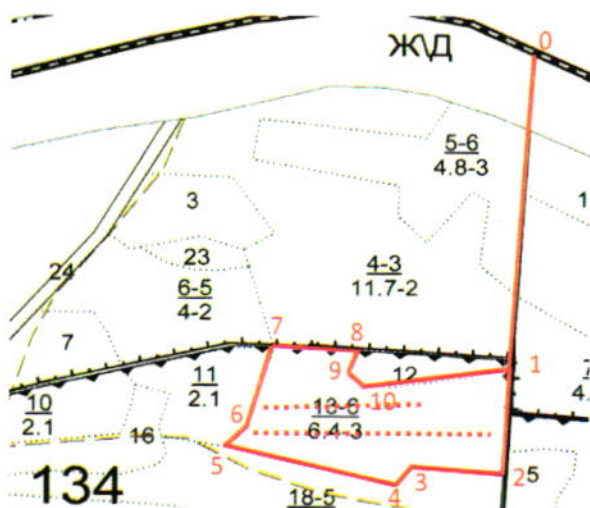
Исполнитель работ по проведению лесопатологического обследования:

Пиянзин А.С.

Дата составления документа: 18.10.2014 года. Телефон: 8 (3532) 70-20-89.

Масштаб 1:10000

Абрис участка
Кв. 134 выд. 13 площадь: 6,4 га.



N выдела	Ленты (круговой площадки) перечета				
	№ ленты	Длина, м	Ширина, м	Радиус, м	Площадь, га
13	1	320	10	-	0,32
	2	200	10		0,20

Номера точек	Координаты	Румбы линий	Длина, м
0->1	53.48414/49.784445	ЮЗ 4,300000000000001°	420
1->2	-	ЮЗ 3,180000000000001°	140
2->3	-	СЗ 85,77°	120
3->4	-	ЮЗ 43,54°	40
4->5	-	СЗ 77,4°	230
5->6	-	СВ 48,04°	50
6->7	-	СВ 19,3°	120
7->8	-	ЮВ 87,34°	120
8->9	-	ЮЗ 24,58°	40
9->10	-	ЮВ 41,53°	30
10->1	-	СВ 82,33°	200

Условные обозначения:

граница обследованного участка



расположение лент



номера поворотных точек

1-10

привязка нулевой отметки к ж/д дороге

0

Исполнитель работ по проведению лесопатологического обследования:

Пиянзин А.С.

[Handwritten signature]

инженер-лесопатолог

Дата составления документа:

18.10.2014

года. Телефон: 8 (3532) 70-20-89.

УТВЕРЖДАЮ:

Руководитель управления охраны,
защиты и воспроизводства лесов
департамента лесного хозяйства
министерства лесного хозяйства,
охраны окружающей среды и
природопользования Самарской
области

В.В. Самаркин

« 01 » ноября 2017 г.

Акт
лесопатологического обследования № 05/2017-16
лесных насаждений Новобуянского лесничества
Самарской области

Способ лесопатологического обследования: Инструментальный

Место проведения:

Участковое лесничество	Урочище (дача)	Квартал (кварталы)	Выдел (выделы)	Площадь, га
Задельненское	-	134	18	7,6

Лесопатологическое обследование проведено на общей площади 7,6 га.

2. Инструментальное обследование лесного участка.

Уч. лесничество: Задельненское, участок: - Кв. 134 выд. 18 ЛП выдел: -

2.1. Фактическая таксационная характеристика лесного насаждения не соответствует таксационному описанию. Причины несоответствия:

несоответствия по высоте, диаметру и запасу

Ведомость лесных участков с выявленными несоответствиями таксационным описаниям приведена в приложении 1 к данному Акту.

2.2. Состояние насаждений: с нарушенной устойчивостью.

Причины повреждения: засуха (код 830). Данные причины определены по следующим признакам: усыхание < 1/4 ветвей в кроне прошлых лет (код 111), усыхание от 1/4 до 1/2 ветвей в кроне прошлых лет (код 112).

Заселено (отработано) стволовыми вредителями:

Вид вредителя	Порода	Встречаемость (% заселенных деревьев)	Степень заселения лесного насаждения (слабая, средняя, сильная)
-	-	-	-
-	-	-	-
-	-	-	-
-	-	-	-
-	-	-	-
-	-	-	-

Повреждено огнем:

Вид пожара	Порода	Состояние корневых лап		Состояние корневой шейки		Подсушивание луба	
		процент поврежденных огнем корней	процент деревьев с данным повреждением	ожог корневой шейки по окружности (1/4; 2/4; 3/4; более 3/4)	процент деревьев с данным повреждением	по окружности (1/4; 2/4; 3/4; более 3/4)	процент деревьев с данным повреждением
-	-	-	-	-	-	-	-
-	-	-	-	-	-	-	-
-	-	-	-	-	-	-	-
-	-	-	-	-	-	-	-
-	-	-	-	-	-	-	-
-	-	-	-	-	-	-	-
-	-	-	-	-	-	-	-

Поражено болезнями:

Вид болезни	Порода	Встречаемость (% пораженных деревьев)	Степень заселения лесного насаждения (слабая, средняя, сильная)
-	-	-	-
-	-	-	-
-	-	-	-
-	-	-	-
-	-	-	-
-	-	-	-

2.3. Выборке подлежит 14 % деревьев по запасу,

в том числе:

ослабленных 0 %

сильно ослабленных 0 %

усыхающих 0 %

свежего сухостоя 4 %,

в том числе: свежего ветровала 0 %,

свежего бурелома 0 %,

старого сухостоя 7 %,

в том числе: старого ветровала 2 %,

старого бурелома 1 %,

аварийных 3 %.

2.4. Полнота лесного насаждения после уборки деревьев, подлежащих рубке, составит 0,6. Критическая полнота для данной категории лесных насаждений составляет не лимитируется.

ЗАКЛЮЧЕНИЕ

С целью предотвращения негативных процессов или снижения ущерба от их воздействия назначено:

Участковое лесничество	Урочище (дача)	Квартал	Выдел	Площадь выдела, га	Вид мероприятия	Площадь мероприятия, га	Порода	Выбираемый запас на выдел, куб м	Крайние сроки проведения
Задельнское	-	134	18	7,6	ВСП	7,6	С.	351	2018 год

Ведомость перечета деревьев, назначенных в рубку, и абрис лесного участка прилагаются (приложение 2 и 3 к данному акту).

Меры по обеспечению возобновления: естественное возобновление.

Мероприятия, необходимые для предупреждения повреждения или поражения смежных насаждений: своевременное проведение проектируемых мероприятий, надзор за санитарным и лесопатологическим состоянием.

Сведения для расчета степени повреждения:

год образования старого сухостоя: 2011

основные причины повреждения древесины: Засуха

Дата проведения обследований: 25.09.2017 года.

Исполнитель работ по проведению лесопатологического обследования:

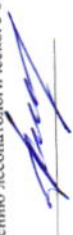
Пиянзин А.С.



Ведомость
лесных участков с выявленными несоответствиями таксационным описаниям

Источник данных	Год проведения лесоустройства	Номер квартала	Номер выдела	Площадь выдела, га	Целевое назначение лесов	Категория защитных лесов	Номер лесопатологического выдела	Площадь выдела	Лесопатологического выдела	Таксационная характеристика										Заложено пробных площадей			
										состав	порода	возраст, лет	средняя высота, м	средний диаметр, см	тип леса	тип условий место	полнота	бонитет	запас, куб. м/га	количество, шт.	общая площадь, га		
ТО	2013	134	18	7,6	Защитные	Особо защитные участки лесов	-	-	лесопатологического выдела	10С	Сосна	100	26	32	СДТР	В2	0,7	2	350	-	-	-	-
Ф	2017	134	18	7,6	Защитные	Особо защитные участки лесов	-	-	лесопатологического выдела	10С	Сосна	100	28	35	СДТР	В2	0,7	2	330	1	0,38	0,38	0,38

Примечание:
ТО - таксационные описания
Ф - фактическая характеристика лесного насаждения
Исполнитель работ по проведению лесопатологического обследования:
Пиянзин А.С.



Результаты проведения лесопатологического обследования
лесных насаждений за 25.9.2017 года.

Субъект Российской Федерации Самарская область, Лесничество (лесопарк): Новобуинское.
Участковое лесничество: Задельинское. Урочище (лесная дача):

1	2	3	4	5	6	7	Таксационная характеристика лесного насаждения								17	Распределение деревьев по категориям состояния, % от запаса										31	32	Назначенные мероприятия					
							8	9	10	11	12	13	14	15		16	18	19	20	21	22	23	24	25	26			27	28	29	30	33	34
Номер квартала	Номер выдела	Площадь выдела, га	Целевое назначение лесов	Категория защитных лесов	Номер лесопатологического выдела	Площадь лесопатологического выдела, га	состав	порода	возраст	средняя высота, м	средний диаметр, см	тип леса	полнота	бонитет	запас, куб. м/га	Число деревьев на проб., шт.	без признаков ослабления	ослабленные	сильно ослабленные	умывающие	свежий сухойстой	старый сухойстой	свежий ветровал	старый ветровал	свежий бурелом	старый бурелом	аварийные деревья	Признаки повреждения деревьев	Доля поврежденных деревьев, %	Причина ослабления, повреждена	Подожиг рубке, %	вид	площадь, га
134	18	7,6	Защитные	Особо защитные участки лесов	-	-	10С	С	-	-	-	-	-	-	-	101	37	31	18	18	4	4	2	1	3	111, 112	63	830	14	ВСП	7,6		
								Всего	100	28*	35*	СДПР 0,7	2	330*	101	37	31	18	18	4	4	2	1	3	111, 112	63	830	14					

Показатели, не соответствующие таксационному описанию отмечаются "*" Расшифровка кодов причин и признаков указана в акте.
Исполнитель работ по проведению лесопатологического обследования

Пьянин А.С.

Дата составления документа:

18.10.2017

года. Телефон: 8 (3532) 70-20-89.

Ведомость перечета деревьев назначенных в рубку

ВРЕМЕННАЯ ПРОБНАЯ ПЛОЩАДЬ № ____

Субъект Российской Федерации: Самарская область.

Лесничество (лесопарк): Новобуянское. Квартал: 134. Выдел: 18.

Площадь: 7,6 га.

Номер очага вредных организмов б/н. Размер пробной площади: 0,38 га.

Таксационная характеристика:

тип леса: СДТР, состав: 10С, возраст: 100 лет, бонитет: 2.

полнота: 0,7; запас на га: 330; возобновление: редкое, состав: Лп, 0,2 тыс. шт. на га.

Время и причина ослабления лесного насаждения:

Причины повреждения: засуха (код 830). Данные причины определены по следующим признакам: усыхание < 1/4 ветвей в кроне прошлых лет (код 111), усыхание от 1/4 до 1/2 ветвей в кроне прошлых лет (код 112).

Тип очага вредных организмов: -.

Фаза развития очага вредных организмов: -.

Состояние лесного насаждения, намечаемые мероприятия:

Состояние насаждений: с нарушенной устойчивостью.

Средневзвешенная категория состояния насаждения 2,23.

Намечаемое мероприятие: ВСП.

Исполнитель работ по проведению лесопатологического обследования:

Пиязин А.С.



Дата составления документа: 18.10.2014 года Телефон: 8 (3532) 70-20-89.

ВЕДОМОСТЬ ПЕРЕЧЕТА ДЕРЕВЬЕВ

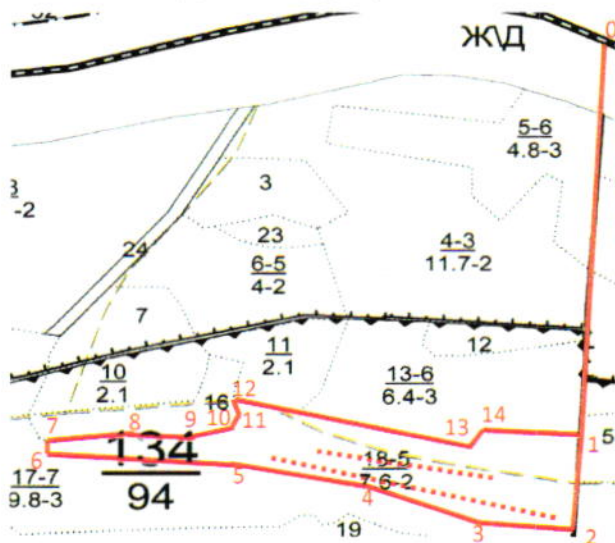
Порода: С 2 разряд к.с. 2,23

Ступени толщины см	Количество деревьев по категориям состояний, шт.																Всего деревьев по ступеням толщины	
	I	II	III	IV		V		VI			ветровал, бурелом			аварийные деревья			шт.	в том числе подлежат рубке, %
				НЗ	З	НЗ	З	НЗ	З	О	НЗ	З	О	НЗ	З	О		
1	2	3	4	5	6	7	8	9	10	11	12	13	14	15	16	17	18	19
16								1									1	1,0
20	1	1	1			1		2			1						7	4,0
24	3	1	1			1		1			2			1			10	5,0
28	1	2	2			1		1									7	2,0
32	9	4	3					1			1			1			19	3,0
36	8	6	3			1		1			1						21	4,0
40	8	4	2					1						1			16	2,0
44	3	3	2														8	
48	1	1	1			1											4	1,0
более 48	2	4	2														8	
итого, шт	36	26	17			5		8			5			4			101	21,8
итого, %	35,6	25,7	16,8			5,0		7,9			5,0			4,0			100,0	21,8
итого, куб.м	45,6	37,9	22,7			4,8		5,5			3,3			4,0			123,8	14,3
итого, куб.%	37	31	18			4		4			3			3			100	14

Масштаб 1:10000

Абрис участка

Кв. 134 выд. 18 площадь: 7,6 га.



N выдела	Ленты (круговой площадки) перечета				
	№ ленты	Длина, м	Ширина, м	Радиус, м	Площадь, га
18	1	380	10	-	0,38
	2	230	10		0,23

Номера точек	Координаты	Румбы линий	Длина, м
0->1	53.48414/49.784445	ЮЗ 3,19999999999999°	570
1->2	-	ЮЗ 2,930000000000001°	140
2->3	-	СЗ 85,59°	130
3->4	-	СЗ 73,21°	150
4->5	-	СЗ 79,31°	190
5->6	-	СЗ 86,12°	250
6->7	-	СЗ 2,5°	30
7->8	-	СВ 83,7°	50
8->9	-	ЮВ 86,93°	100
9->10	-	СВ 79,12°	50
10->11	-	СВ 47,27°	30
11->12	-	СЗ 16,5°	30
12->13	-	ЮВ 78,2°	320
13->14	-	СВ 38,16°	30
14->1	-	ЮВ 85,75°	120

Условные обозначения:

граница обследованного участка



расположение лент



номера поворотных точек

1-14

привязка нулевой отметки к квартальному столбу

0

Исполнитель работ по проведению лесопатологического обследования:

Пиянзин А.С.

инженер-лесопатолог

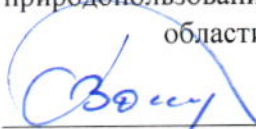
Дата составления документа:

18.10.2012

года. Телефон: 8 (3532) 70-20-89.

УТВЕРЖДАЮ:

Руководитель управления охраны,
защиты и воспроизводства лесов
департамента лесного хозяйства
министерства лесного хозяйства,
охраны окружающей среды и
природопользования Самарской
области


В.В. Самаркин
« 21 » ноября 2017 г.

Акт

лесопатологического обследования № 05/2017-14
лесных насаждений Новобуянского лесничества
Самарской области

Способ лесопатологического обследования: Визуальный

Место проведения:

Участковое лесничество	Урочище (дача)	Квартал (кварталы)	Выдел (выделы)	Площадь, га
Новобуянское	-	64	22 (часть выдела)	0,84

Лесопатологическое обследование проведено на общей площади 0,84 га.

1. Визуальное лесопатологическое обследование

Уч. лесничество: Новобуянское, участок: - Кв. 64 выд. 22 ЛП выдел: 4.

Наземное - v

Дистанционное -

1.1. На площади 0,84 га фактическая таксационная характеристика не соответствует таксационному описанию.

Причины несоответствия: неравномерный состав и другие характеристики насаждения.

Список участков с выявленными несоответствиями приведен в приложении 1 к настоящему Акту.

1.2. Лесные насаждения с утраченной устойчивостью выявлены на площади 0,84 га.

Участковое лесничество	Урочище (дача)	Площадь, га		Причина ослабления (гибели)
		с нарушенной устойчивостью	с утраченной устойчивостью	
Новобуянское	-	-	0,84	Вырубка

1.3. В обследованных лесных участках прогнозируется:

Прогноз	Площадь, га
Ослабление лесных насаждений	
Усыхание лесных насаждений различной степени	
Развитие очагов вредных организмов	

1.4. Обнаружено загрязнение лесного участка отходами и выбросами: промышленными бытовыми

Вид загрязнения	Размеры загрязнения			Объем, кубм	Площадь загрязнения, га
	ширина, м	длина, м	высота, м		

ЗАКЛЮЧЕНИЕ

Оценка текущего санитарного и лесопатологического состояния лесных насаждений,

На общей площади 0,84 га - вырубка (непокрытая лесом площадь). Встречаются отдельно стоящие деревья клена. На данной площади посажены лесные культуры сосны обыкновенной, высота которых составляет 40-80 см.

Дата проведения обследований: 27.09.2017 года.

Дата составления документа: 18.10.2017 года. Телефон: 8 (3532) 70-20-89.

Исполнитель работ по проведению лесопатологического обследования:

Пиянзин А.С.



Ведомость
лесных участков с выявленными несоответствиями таксационным описаниям

Источник данных	Год проведения лесостроительства	Номер квартала	Номер выдела	Площадь выдела, га	Лесное назначение лесов	Категория защитных лесов	Номер лесопатологического выдела	Площадь лесопатологического выдела	Таксационная характеристика										Заложено пробных площадей						
									состав	порода	возраст, лет	средняя высота, м	средний диаметр, см	тип леса	тип условий место	полнота	бонитет	запас, куб. м/га	количество, шт.	общая площадь, га					
ТО	2013	64	22	5,2	Защитные	Леса, расположенные в пустынных, полупустынных, лесостепных, лесотундровых зонах, степях, горах			10Дн+С	Дуб низкоствольный, сосна	85	18	28	ДОРЛ	С2	0,5	4	130							
Ф	2017	64	22	5,2	Защитные	Леса, расположенные в пустынных, полупустынных, лесостепных, лесотундровых зонах, степях, горах	4	0,84																	

Примечание:


ТО - таксационные описания
Ф - фактическая характеристика лесного насаждения

Исполнитель работ по проведению лесопатологического обследования:

Пилязин А.С.



УТВЕРЖДАЮ:
Руководитель управления охраны,
защиты и воспроизводства лесов
департамента лесного хозяйства
министерства лесного хозяйства,
охраны окружающей среды и
природопользования Самарской
области


В.В. Самаркин
« 01 » ноября 2017 г.

Акт
лесопатологического обследования № 05/2017-18
лесных насаждений Новобуянского лесничества
Самарской области

Способ лесопатологического обследования: Инструментальный

Место проведения:

Участковое лесничество	Урочище (дача)	Квартал (кварталы)	Выдел (выделы)	Площадь, га
Новобуянское	-	64	23	2,2

Лесопатологическое обследование проведено на общей площади 2,2 га.

2.3. Выборке подлежит 12 % деревьев по запасу,
 в том числе:
 ослабленных 0 %,
 сильно ослабленных 0 %,
 усыхающих 0 %,
 свежего сухостоя 0 %,

 в том числе: свежего ветровала 0 %,
 свежего бурелома 0 %,
 старого сухостоя 12 %,

 в том числе: старого ветровала 6 %,
 старого бурелома 0 %,
 аварийных 0 %.

2.4. Полнота лесного насаждения после уборки деревьев, подлежащих рубке, составит 0,5.
 Критическая полнота для данной категории лесных насаждений составляет 0,3.

ЗАКЛЮЧЕНИЕ

С целью предотвращения негативных процессов или снижения ущерба от их воздействия назначено:

Участковое лесничество	Урочище (дача)	Квартал	Выдел	Площадь выдела, га	Вид мероприятия	Площадь мероприятия, га	Порода	Выбираемый запас на выдел, куб. м	Крайние сроки проведения
Новобуянское	-	64	23	2,2	ВСП	2,2	Дн, Ос	40	2018 год

Ведомость перечета деревьев, назначенных в рубку, и абрис лесного участка прилагаются (приложение 2 и 3 к данному акту).

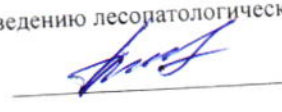
Меры по обеспечению возобновления: -.

Мероприятия, необходимые для предупреждения повреждения или поражения смежных насаждений: своевременное проведение проектируемых мероприятий, надзор за санитарным и лесопатологическим состоянием.

Сведения для расчета степени повреждения:
 год образования старого сухостоя: 2015 год
 основная причина повреждения древесины: засуха, воздействия сильных ветров прошлых лет, повлекшие наклон более 10°, изгиб или вывал деревьев
 Дата проведения обследований: 18.9.2017 года.

Исполнитель работ по проведению лесопатологического обследования:

Пиянзин А.С.



Ведомость
лесных участков с выявленными несоответствиями таксационным описаниям

Источник данных	Год проведения лесосурьейства	Номер квартала	Номер выдела	Площадь выдела, га	Лесное назначение лесов	Категория защитных лесов	Номер лесопатологического выдела	Площадь лесопатологического выдела	Таксационная характеристика										Заложено пробных площадей			
									состав	попада	возраст, лет	средняя высота, м	средний диаметр, см	тип леса	тип условий место	полнота	бонитет	запас, куб. м/га	количество, шт.	общая площадь, га		
ТО	2013	64	23	2,2	Защитные	Леса, расположенные в пустынных, полупустынных, лесостепных, лесотундровых зонах, степях, горах	-	-	9Дн1С	Дуб низкоствольный, сосна	85	18	28	ДОРЛ	С2	0,5	4	130	-	-	-	-
Ф	2017	64	23	2,2	Защитные	Леса, расположенные в пустынных, полупустынных, лесостепных, лесотундровых зонах, степях, горах	-	-	8Дн2С+Ос+Лп	Дуб низкоствольный, сосна, осина, липа	85	18	29	ДОРЛ	С2	0,6	4	150	1	2,2	-	-

Примечание:
ТО - таксационные описания
Ф - фактическая характеристика лесного насаждения
Исполнитель работ по проведению лесопатологического обследования:

Пьянзин А.С.

Ведомость перечета деревьев назначенных в рубку

ВРЕМЕННАЯ ПРОБНАЯ ПЛОЩАДЬ № _____

Субъект Российской Федерации: Самарская область.

Лесничество (лесопарк): Новобуянское. Квартал: 64. Выдел: 23.

Площадь: 2,2 га.

Номер очага вредных организмов б/н. Размер пробной площади: 2,2 га.

Таксационная характеристика:

тип леса: ДОРЛ; состав: 8Дн2С+Ос+Лп; возраст: 85 лет; бонитет: 4.

полнота: 0,6; запас на га: 150; возобновление: отсутствует.

Время и причина ослабления лесного насаждения:

Причины повреждения: засуха (код 830), воздействия сильных ветров прошлых лет, повлекшие наклон более 10°, изгиб или вывал деревьев (код 821). Данные причины определены по следующим признакам: усыхание < 1/4 ветвей в кроне прошлых лет (код 111), усыхание от 1/4 до 1/2 ветвей в кроне прошлых лет (код 112), механические повреждения обрыв корней (вывал) прошлых лет (код 206).

Тип очага вредных организмов: -

Фаза развития очага вредных организмов: -

Состояние лесного насаждения, намечаемые мероприятия:

Состояние насаждений: с нарушенной устойчивостью

Намечаемое мероприятие: ВСП.

Средневзвешенная категория состояния насаждения 1,85.

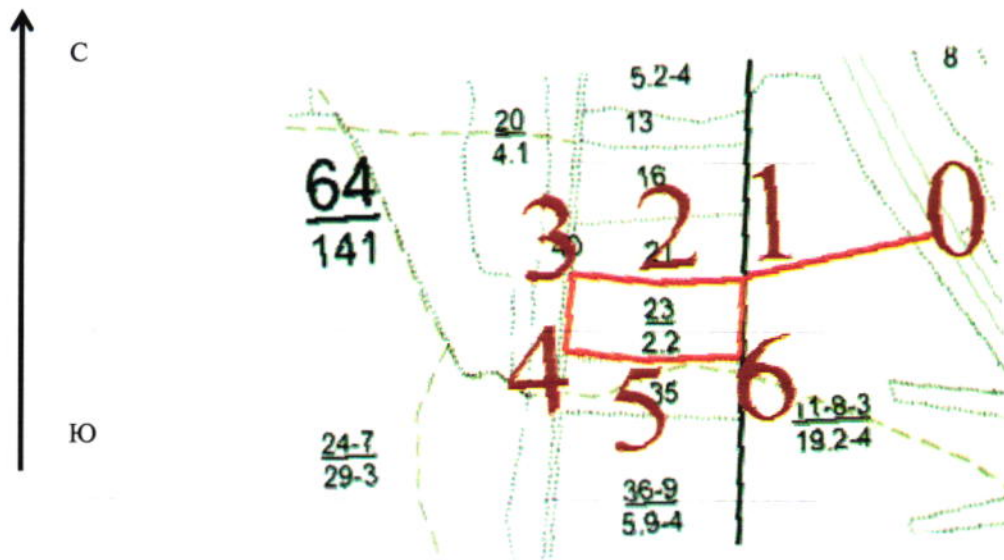
Исполнитель работ по проведению лесопатологического обследования:

Пиянзин А.С.

Дата составления документа: 18.10.2014 Телефон: 8 (3532) 70-20-89.

Абрис участка

Масштаб 1:10000



N выдела	Ленты (круговой площадки) перече́та				
	Сплошной пере́чет	Длина, м	Ширина, м	Радиус, м	Площадь, га
23					

Номера точек	Координаты	Румбы линий	Длина, м
0-1	53° 42.040/50° 1.349'	ЮЗ 80	260
1-2	53° 42.006/ 50° 1.124'	ЮЗ 86	120
2-3	53° 42.003/ 50° 1.032'	СЗ 77	120
3-4	53° 42.016/ 50° 0.918'	ЮЗ 7	110
4-5	53° 41.971'/ 50° 0.905	ЮВ 83	100
5-6	53° 41.958/ 50° 1.013'	СВ 89	130
6-1	53° 41.962'/50° 1.112	СВ 12	100

Условные обозначения:

- 1-6 номера поворотных точек
- граница сплошного пере́чета
- 0 привязка нулевой отметки к дороге

Исполнитель работ по проведению лесопатологического обследования:

Пиянзин А.С.

инженер-лесопатолог

Дата составления документа: 18.10.2014 . Телефон: 8 (3532) 70-20-89.

УТВЕРЖДАЮ:

Руководитель управления охраны,
защиты и воспроизводства лесов
департамента лесного хозяйства
министерства лесного хозяйства,
охраны окружающей среды и
природопользования Самарской
области



В.В. Самаркин

« 01 » ноября 2017 г.

Акт
лесопатологического обследования № 05/2014-19
лесных насаждений Новобуянского лесничества
Самарской области

Способ лесопатологического обследования: Инструментальный

Место проведения:

Участковое лесничество	Урочище (дача)	Квартал (кварталы)	Выдел (выделы)	Площадь, га
Новобуянское	-	64	36	5,9

Лесопатологическое обследование проведено на общей площади 5,9 га.

2. Инструментальное обследование лесного участка.

2.1. Фактическая таксационная характеристика лесного насаждения не соответствует таксационному описанию. Причины несоответствия: неравномерный состав и другие характеристики насаждения.

Ведомость лесных участков с выявленными несоответствиями таксационным описаниям приведена в приложении 1 к данному Акту.

2.2. Состояние насаждений: с нарушенной устойчивостью.

Причины повреждения: засуха (код 830). Данные причины определены по следующим признакам: усыхание < 1/4 ветвей в кроне прошлых лет (код 111), усыхание от 1/4 до 1/2 ветвей в кроне прошлых лет (код 112).

Заселено (отработано) стволовыми вредителями:

Вид вредителя	Порода	Встречаемость (% заселенных деревьев)	Степень заселения лесного насаждения (слабая, средняя, сильная)
-	-	-	-
-	-	-	-
-	-	-	-
-	-	-	-
-	-	-	-
-	-	-	-
-	-	-	-

Повреждено огнем:

Вид пожара	Порода	Состояние корневых лап		Состояние корневой шейки		Подсушивание луба	
		процент поврежденных огнем корней	процент деревьев с данным повреждением	ожог корневой шейки по окружности (1/4; 2/4; 3/4; более 3/4)	процент деревьев с данным повреждением	по окружности (1/4; 2/4; 3/4; более 3/4)	процент деревьев с данным повреждением
-	-	-	-	-	-	-	-
-	-	-	-	-	-	-	-
-	-	-	-	-	-	-	-
-	-	-	-	-	-	-	-
-	-	-	-	-	-	-	-
-	-	-	-	-	-	-	-
-	-	-	-	-	-	-	-

Поражено болезнями:

Вид болезни	Порода	Встречаемость (% пораженных деревьев)	Степень заселения лесного насаждения (слабая, средняя, сильная)
-	-	-	-
-	-	-	-
-	-	-	-
-	-	-	-
-	-	-	-
-	-	-	-

2.3. Выборке подлежит 20 % деревьев по запасу,

в том числе:

ослабленных 0 %,

сильно ослабленных 0 %,

усыхающих 0 %,

свежего сухостоя 0 %,

в том числе: свежего ветровала 0 %,

свежего бурелома 0 %,

старого сухостоя 20 %,

в том числе: старого ветровала 0 %,

старого бурелома 0 %,

аварийных 0 %.

2.4. Полнота лесного насаждения после уборки деревьев, подлежащих рубке, составит 0,4.
Критическая полнота для данной категории лесных насаждений составляет 0,3.

ЗАКЛЮЧЕНИЕ

С целью предотвращения негативных процессов или снижения ущерба от их воздействия назначено:

Участковое лесничество	Урочище (дача)	Квартал	Выдел	Площадь выдела, га	Вид мероприятия	Площадь мероприятия, га	Порода	Выбираемый запас на выдел, куб. м	Крайние сроки проведения
Новобуянское	-	64	36	5,9	ВСП	5,9	Дн,Ос	130	2018 год

Ведомость перечета деревьев, назначенных в рубку, и абрис лесного участка прилагаются (приложение 2 и 3 к данному акту).

Меры по обеспечению возобновления: -.

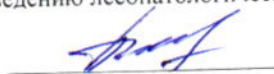
Мероприятия, необходимые для предупреждения повреждения или поражения смежных насаждений: своевременное проведение проектируемых мероприятий, надзор за санитарным и лесопатологическим состоянием.

Сведения для расчета степени повреждения:
год образования старого сухостоя: ранее 2015
основная причина повреждения древесины: засуха

Дата проведения обследований: 18.9.2017 года.

Исполнитель работ по проведению лесопатологического обследования:

Пиянзин А.С.



Ведомость
лесных участков с выявленными несоответствиями таксационным описаниям

Источник данных	Год проведения обследования	Номер квартала	Номер выдела	Площадь выдела, га	Целевое назначение лесов	Категория защитных лесов	Номер лесопатологического выдела	Площадь лесопатологического выдела, га	Таксационная характеристика										Заложено пробных площадей	
									состав	попоя	возраст, лет	средняя высота, м	средний диаметр, см	тип леса	тип условий место	полнота	бонитет	запас, куб. м/га	количество, шт.	общая площадь, га
ТО	2013	64	36	5,9	Защитные	Леса, расположенные в густых, полугустых, лесостепных, лесотуповых зонах, степях, горах	-	-	10Дн+С	Дуб низкоствольный, сосна	85	18	28	ДОРЛ	С2	0,5	4	130	-	-
Ф	2017	64	36	5,9	Защитные	Леса, расположенные в густых, полугустых, лесостепных, лесотуповых зонах, степях, горах	-	-	8Дн1С10с	Дуб низкоствольный, сосна, осина	85	18	29	ДОРЛ	С2	0,5	4	110	2	0,3

Примечание:

ТО - таксационные описания

Ф - фактическая характеристика лесного насаждения

Исполнитель работ по проведению лесопатологического обследования:

Пиязгин А.С.

Результаты проведения лесопатологического обследования
лесных насаждений за 18.9.2017 года.

Субъект Российской Федерации: Самарская область, Лесничество (лесопарк): Новобуянское.
Участковое лесничество: Новобуянское. Урочище (лесная дача): ...

1	2	3	4	5	6	7	Таксационная характеристика лесного насаждения								Распределение деревьев по категориям состояния, % от запаса										Назначенные мероприятия								
							8	9	10	11	12	13	14	15	16	17	18	19	20	21	22	23	24	25	26	27	28	29	30	31	32	33	34
Номер квартала	Номер выдела	Площадь выдела, га	Лесное назначение лесов	Категория защитных лесов	Номер лесопатологического выдела	Площадь лесопатологического выдела, га	состав	порода	возраст	средняя высота, м	средний диаметр, см	тип леса	плотота	бонитет	запас, куб м/га	число деревьев на пробе, шт.	без признаков ослабления	ослабленные	сильно ослабленные	усыхающие	свежий сухой	старый сухой	свежий ветровал	старый ветровал	свежий бурелом	старый бурелом	аварийные деревья	Признаки повреждения деревьев	Доля поврежденных деревьев, %	Причина ослабления, повреждена	Подожит рубке, %	вид	Назначенные мероприятия
64	36	5,9	Защитные	леса, расположенные в пустынных, полупустынных, лесостепных, лесотундровых	-	-	8Л1н1С10с*	Всего	85	18	29*	ДОР Л	0,5	4	110*	47	24	35	21	-	20	20	-	-	-	-	111, 112	76	830	20	-	ВСП	5,9
								Дн	-	-	-	-	-	-	-	37	20	43	24	-	13	-	-	-	-	111, 112	80	830	13	-			
								С	-	-	-	-	-	-	-	8	81	19	-	-	-	-	-	-	-	112	19	830	0	-			
								Ос	-	-	-	-	-	-	-	2	-	-	-	-	100	-	-	-	-	112	100	830	100	-			

Показатели, не соответствующие таксационному описанию отмечаются "*" Расшифровка кодов причин и признаков указана в акте.
Исполнитель работ по проведению лесопатологического обследования:

Пиянзин А.С.  Телефон: 8 (3532) 70-20-89.
Дата составления документа: 18.09.2017

Ведомость перечета деревьев назначенных в рубку

ВРЕМЕННАЯ ПРОБНАЯ ПЛОЩАДЬ N ____

Субъект Российской Федерации: Самарская область.

Лесничество (лесопарк): Новобуянское. Квартал: 64. Выдел: 36.

Площадь: 5,9 га.

Номер очага вредных организмов б/н. Размер пробной площади: 0,3 га.

Таксационная характеристика:

тип леса: ДОРЛ; состав: 8Дн1С1Ос; возраст: 85 лет; бонитет: 4.

полнота: 0,5; запас на га: 110; возобновление: отсутствует.

Время и причина ослабления лесного насаждения:

Причины повреждения: засуха (код 830). Данные причины определены по следующим признакам: усыхание < 1/4 ветвей в кроне прошлых лет (код 111), усыхание от 1/4 до 1/2 ветвей в кроне прошлых лет (код 112).

Тип очага вредных организмов: -

Фаза развития очага вредных организмов: -

Состояние лесного насаждения, намечаемые мероприятия:

Состояние насаждений: с нарушенной устойчивостью. Средневзвешенная категория состояния насаждения 2,58.

Намечаемое мероприятие: ВСП.

Исполнитель работ по проведению лесопатологического обследования:

Пиязин А.С. 

Дата составления документа: 18.10.2014 Телефон: 8 (3532) 70-20-89.

ВЕДОМОСТЬ ПЕРЕЧЕТА ДЕРЕВЬЕВ

Порода1: Дн 4 разряд к.с. 2,43

Ступени толщины см	Количество деревьев по категориям состояния, шт.																Всего деревьев по ступеням толщины	
	I	II	III	IV		V		VI			ветровал, бурелом			аварийные деревья			шт.	в том числе подлежат рубке, %
				НЗ	З	НЗ	З	НЗ	З	О	НЗ	З	О	НЗ	З	О		
1	2	3	4	5	6	7	8	9	10	11	12	13	14	15	16	17	18	19
12								1									1	100,0
16	2		1					2									5	40,0
20	4	2															6	
24		1															1	
28	2	1						2									5	40,0
32	1	2	2					1									6	16,7
36	2	1	2					1									6	16,7
40		3	2														5	
44		2															2	
более 44								7									37	19
итого, шт	11	12	7					7									100,0	19,0
итого, %	29,7	32,4	18,9					19,0									25,8	12,6
итого, куб м	5,2	11,0	6,3					3,3										
итого, куб,%	20	43	24					13									100	13

Порода2: С 4 разряд к.с. 1,38

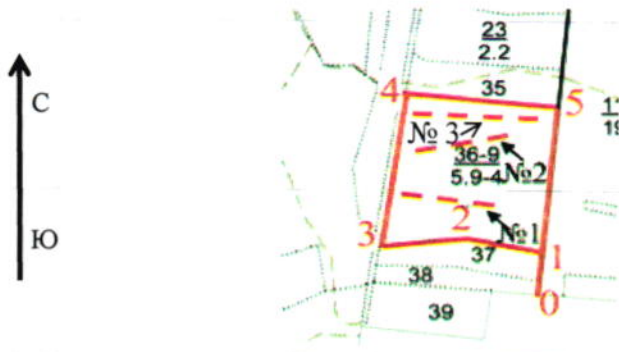
Ступени толщины см	Количество деревьев по категориям состояния, шт.																Всего деревьев по ступеням толщины	
	I	II	III	IV		V		VI			ветровал, бурелом			аварийные деревья			шт.	в том числе подлежат рубке, %
				НЗ	З	НЗ	З	НЗ	З	О	НЗ	З	О	НЗ	З	О		
1	2	3	4	5	6	7	8	9	10	11	12	13	14	15	16	17	18	19
16	1																1	
20			3														3	
28	1																1	
32	2																2	
36	1																1	
-																		
-																		
-																		
-																		
-																		
итого, шт	5		3														8	
итого, %	62,5		37,5														100,0	
итого, куб м	3,3		0,8														4,1	
итого, куб,%	81		19														100	

Порода3: Ос 4 разряд к.с. 5,0

Ступени толщины см	Количество деревьев по категориям состояния, шт.																Всего деревьев по ступеням толщины	
	I	II	III	IV		V		VI			ветровал, бурелом			аварийные деревья			шт.	в том числе подлежат рубке, %
				НЗ	З	НЗ	З	НЗ	З	О	НЗ	З	О	НЗ	З	О		
1	2	3	4	5	6	7	8	9	10	11	12	13	14	15	16	17	18	19
32								1									1	100,0
40								1									1	100,0
-																		
-																		
-																		
-																		
-																		
-																		
итого, шт								2									2	100
итого, %								100,0									100,0	100,0
итого, куб м								2,1									2,1	100,0
итого, куб,%								100									100	100

Абрис участка

Масштаб 1:10000



N выдела	Ленты (круговой площадки) перечета				
	№ ленты	Длина, м	Ширина, м	Радиус, м	Площадь, га
36	1	150	10	-	0,15
	2	150	10	-	0,15
	3	175	10	-	0,18
	-	-	-	-	-

Номера точек	Координаты	Румбы линий	Длина, м
0-1	53° 41.742' / 50° 1.087'	СВ - 6	69
1-2	53° 41.795' / 50° 0.996'	СЗ 80	122
2-3	53° 41.778' / 50° 1.094'	ЮЗ 88	143
3-4	53° 41.787' / 50° 0.865'	СВ - 7	265
4-5	53° 41.931' / 50° 0.896'	ЮВ - 84	256
5-1	53° 41.918' / 50° 1.128'	ЮЗ - 8	248

Условные обозначения:

- граница обследованного участка
- - - расположение лент
- №1 - №3 номера лент
- 1-5 номера поворотных точек
- 0 привязка нулевой отметки к квартальному столбу

Исполнитель работ по проведению лесопатологического обследования:

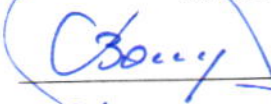
Пиянзин А.С.

инженер-лесопатолог

Дата составления документа: 18.10.2014 . Телефон: 8 (3532) 70-20-89.

УТВЕРЖДАЮ:

Руководитель управления охраны,
защиты и воспроизводства лесов
департамента лесного хозяйства
министерства лесного хозяйства,
охраны окружающей среды и
природопользования Самарской
области


В.В. Самаркин
« 01 » ноября 2017 г.

Акт
лесопатологического обследования № 05/2017-20
лесных насаждений Новобуянского лесничества
Самарской области

Способ лесопатологического обследования: Инструментальный

Место проведения:

Участковое лесничество	Урочище (дача)	Квартал (кварталы)	Выдел (выделы)	Площадь, га
Новобуянское	-	65	11	19,2

Лесопатологическое обследование проведено на общей площади 19,2 га.

2. Инструментальное обследование лесного участка.

2.1. Фактическая таксационная характеристика лесного насаждения не соответствует таксационному описанию. Причины несоответствия: неравномерный состав и другие характеристики насаждения.

Ведомость лесных участков с выявленными несоответствиями таксационным описаниям приведена в приложении 1 к данному Акту.

2.2. Состояние насаждений: с нарушенной устойчивостью.

Причины повреждения: засуха (код 830), воздействия сильных ветров прошлых лет, повлекшие наклон более 10°, изгиб или вывал деревьев (код 821). Данные причины определены по следующим признакам: усыхание < 1/4 ветвей в кроне свежее (код 101), усыхание от 1/4 до 1/2 ветвей в кроне прошлых лет (код 112), механические повреждения обрыв корней (вывал) свежий (код 205).

Заселено (отработано) стволовыми вредителями:

Вид вредителя	Порода	Встречаемость (% заселенных деревьев)	Степень заселения лесного насаждения (слабая, средняя, сильная)
-	-	-	-
-	-	-	-
-	-	-	-
-	-	-	-
-	-	-	-
-	-	-	-

Повреждено огнем:

Вид пожара	Порода	Состояние корневых лап		Состояние корневой шейки		Подсушивание луба	
		процент поврежденных огнем корней	процент деревьев с данным повреждением	ожог корневой шейки по окружности (1/4; 2/4; 3/4; более 3/4)	процент деревьев с данным повреждением	по окружности (1/4; 2/4; 3/4; более 3/4)	процент деревьев с данным повреждением
-	-	-	-	-	-	-	-
-	-	-	-	-	-	-	-
-	-	-	-	-	-	-	-
-	-	-	-	-	-	-	-
-	-	-	-	-	-	-	-
-	-	-	-	-	-	-	-
-	-	-	-	-	-	-	-
-	-	-	-	-	-	-	-

Поражено болезнями:

Вид болезни	Порода	Встречаемость (% пораженных деревьев)	Степень заселения лесного насаждения (слабая, средняя, сильная)
-	-	-	-
-	-	-	-
-	-	-	-
-	-	-	-
-	-	-	-
-	-	-	-

2.3. Выборке подлежит 3 % деревьев по запасу,

в том числе:

ослабленных 0 %,

сильно ослабленных 0 %,

усыхающих 0 %,

свежего сухостоя 0 %,

в том числе: свежего ветровала 0 %,

свежего бурелома 0 %,

старого сухостоя 3 %,

в том числе: старого ветровала 1 %,

старого бурелома 0 %,

аварийных 0 %.

2.4. Полнота лесного насаждения после уборки деревьев, подлежащих рубке, составит 0,58.
Критическая полнота для данной категории лесных насаждений составляет 0,3.

ЗАКЛЮЧЕНИЕ

С целью предотвращения негативных процессов или снижения ущерба от их воздействия назначено:

Участковое лесничество	Урочище (дача)	Квартал	Выдел	Площадь выдела, га	Вид мероприятия	Площадь мероприятия, га	Порода	Выбираемый запас на выдел, куб. м	Крайние сроки проведения
Новобуянское	-	65	11	19,2	ВСП очень слабой интенсивности	19,2	Дн	109	2018 год

Ведомость перечета деревьев, назначенных в рубку, и абрис лесного участка прилагаются (приложение 2 и 3 к данному акту).

Меры по обеспечению возобновления: -.

Мероприятия, необходимые для предупреждения повреждения или поражения смежных насаждений: своевременное проведение проектируемых мероприятий, надзор за санитарным и лесопатологическим состоянием.

Сведения для расчета степени повреждения:

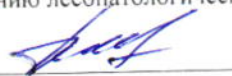
год образования старого сухостоя: ранее 2015

основная причина повреждения древесины: засуха, воздействия сильных ветров прошлых лет, повлекшие наклон более 10°, изгиб или вывал деревьев

Дата проведения обследований: 18.9.2017 года.

Исполнитель работ по проведению лесопатологического обследования:

Пиянзин А.С.



Ведомость
лесных участков с выявленными несоответствиями таксационным описаниям

Источник данных	Год проведения обследования	Номер квартала	Номер выдела	Площадь выдела, га	Целевое назначение лесов	Категория защитных лесов	Номер лесопатологического выдела	Площадь лесопатологического выдела	Таксационная характеристика										Заложено пробных площадей				
									состав	попада	возраст, лет	средняя высота, м	средний диаметр, см	тип леса	тип условий место	полнота	бонитет	запас, куб. м/га	количество, шт.	общая площадь, га			
ТО	2013	65	11	19,2	Защитные	Леса, расположенные в пущевых, полупущевых, лесостепных, лесотундровых зонах, степях, горах	-	-	10Лп	Дуб низкоствольный	80	17	28	ДОРЛ	С2	0,5	4	120	-	-	-	-	-
Ф	2017	65	11	19,2	Защитные	Леса, расположенные в пущевых, полупущевых, лесостепных, лесотундровых зонах, степях, горах	-	-	8Дп2Лп+С	Дуб низкоствольный, липа, сосна	80	18	30	ДОРЛ	С2	0,6	4	190	1	0,58	-	-	

Примечание:

ТО - таксационные описания
Ф - фактическая характеристика лесного насаждения

Исполнитель работ по проведению лесопатологического обследования:

Пиязгин А.С.



Результаты проведения лесопатологического обследования
лесных насаждений за 18.9.2017 года.

Субъект Российской Федерации: Самарская область. Лесничество (лесопарк) Новоульяновское.
Участковое лесничество: Новоульяновское. Урочище (лесная дача):

1	2	3	4	5	6	7	8	Таксационная характеристика лесного насаждения										Распределение деревьев по категориям состояния, % от запаса										33	34					
								9	10	11	12	13	14	15	16	17	18	19	20	21	22	23	24	25	26	27	28			29	30	31	32	
1	2	3	4	5	6	7	8	состав	порода	возраст	средняя высота, м	средний диаметр, см	тип леса	полнота	бонитет	запас, куб. м/га	18	19	20	21	22	23	24	25	26	27	28	29	30	31	32	33	34	
								8Дп2Лп+С*	Всего	80	18*	30*	ДОР	Л	0,6*	4																		190*
65	11	19,2	Защитные	Леса, расположенные в пустынных, полупустынных, лесостепных, лесотундровых	-	-	-	8Дп2Лп+С*	Дп	-	-	-	-	-	-	-	28	73	13	14	-	-	-	-	-	-	101	27	830	0	0	0	0	0
								С	Лп	-	-	-	-	-	-	-	11	69	31	-	-	-	-	-	-	-	101	31	830	0	0	0	0	0
									Всего	80	18*	30*	ДОР	Л	0,6*	4	190*	165	56	24	17	2	1	1	1	1	101, 112, 205	44	830, 821	3	3	3	3	3
									Дп	-	-	-	-	-	-	-	126	51	27	18	-	-	-	-	-	101, 112, 205	49	830, 821	4	4	4	4	4	4
									С	-	-	-	-	-	-	-	11	69	31	-	-	-	-	-	-	101	31	830	0	0	0	0	0	0

Показатели, не соответствующие таксационному описанию отмечаются «*». Расшифровка кодов причин и признаков указана в акте.
Исполнитель работ по проведению лесопатологического обследования:

Пиязин А.С.
Дата составления документа: 18.10.2017
Телефон: 8 (3532) 70-20-89.

Ведомость перечета деревьев назначенных в рубку

ВРЕМЕННАЯ ПРОБНАЯ ПЛОЩАДЬ N _____

Субъект Российской Федерации: Самарская область.

Лесничество (лесопарк): Новобуянское. Квартал: 65. Выдел: 11.

Площадь: 19,2 га.

Номер очага вредных организмов б/н. Размер пробной площади (ленты): 0,58 га.

Таксационная характеристика:

тип леса: ДОРЛ; состав: 8Дн2Лп+С; возраст: 80 лет, бонитет: 4.

полнота: 0,6; запас на га: 190; возобновление: отсутствует.

Время и причина ослабления лесного насаждения:

Причины повреждения: засуха (код 830), воздействия сильных ветров прошлых лет, повлекшие наклон более 10°, изгиб или вывал деревьев (код 821). Данные причины определены по следующим признакам: усыхание < 1/4 ветвей в кроне свежее (код 101), усыхание от 1/4 до 1/2 ветвей в кроне прошлых лет (код 112), механические повреждения обрыв корней (вывал) свежий (код 205).

Тип очага вредных организмов: -

Фаза развития очага вредных организмов: -

Состояние лесного насаждения, намечаемые мероприятия:

Состояние насаждений: с нарушенной устойчивостью. Средневзвешенная категория состояния насаждения 1,71.

Намечаемое мероприятие: ВСП очень слабой интенсивности.

Исполнитель работ по проведению лесопатологического обследования

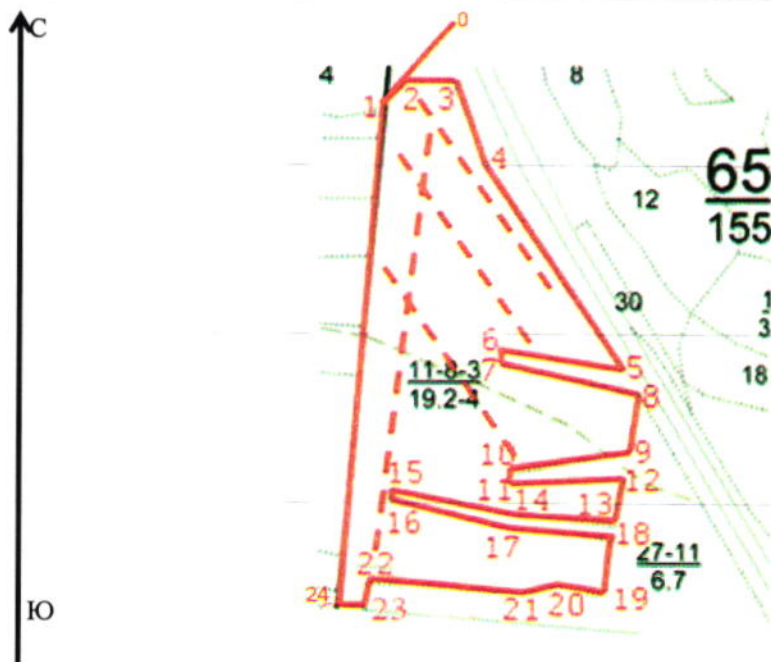
Пиянзин А.С.



Дата составления документа: 18.10.2014. Телефон: 8 (3532) 70-20-89.

Абрис участка

Масштаб 1:10000







N выдела	Ленты (круговой площадки) перечета				
	№ ленты	Длина, м	Ширина, м	Радиус, м	Площадь,
11	1	580	10	-	0,58
	2	320	10	-	0,32
	3	320	10	-	0,32
	4	320	10	-	0,32

Номера точек	Координаты	Румбы линий	Длина, м
0-1	53° 42.202'С/ 50° 1.216'В	ЮЗ-24	153
1-2	53° 42.126'С/ 50° 1.137'В	СВ-38	40
2-3	53° 42.143'С/ 50° 1.159'В	ЮВ-87	60
3-4	53° 42.143'С/ 50° 1.216'В	ЮВ-25	130
4-5	53° 42.078'С/ 50° 1.264'В	ЮВ-35	330
5-6	53° 41.929'С/ 50° 1.440'В	СЗ-81	170
6-7	53° 41.941'С/ 50° 1.287'В	ЮВ-18	26
7-8	53° 41.927'С/ 50° 1.293'В	ЮВ-81	195
8-9	53° 41.910'С/ 50° 1.458'В	ЮЗ-8	85
9-10	53° 41.867'С/ 50° 1.449'В	ЮЗ-79	160
10-11	53° 41.850'С/ 50° 1.308'В	ЮВ-13	20
11-12	53° 41.840'С/ 50° 1.313'В	СВ-84	147
12-13	53° 41.850'С/ 50° 1.445'В	ЮЗ-6	67
13-14	53° 41.814'С/ 50° 1.438'В	СЗ 88	138
14-15	53° 41.816'С / 50° 1.323'В	СЗ 79	165
15-16	53° 41.835'С/ 50° 1.165'В	Ю	20
16-17	53° 41.824'С/ 50° 1.164'В	ЮВ-79	167
17-18	53° 41.807'С/ 50° 1.313'В	ЮВ-85	135
18-19	53° 41.802'С/ 50° 1.435'В	ЮЗ-6	80
19-20	53° 41.758'С/ 50° 1.428'В	СЗ-78	61
20-21	53° 41.765'С/ 50° 1.374'В	ЮЗ-73	50
21-22	53° 41.757'С/ 50° 1.330'В	СЗ-87	207
22-23	53° 41.762'С/ 50° 1.143'В	ЮВ-1	38

23-24	53° 41.742'C / 50° 1.143'В	3	37
24-1	53° 41.742'C / 50° 1.109'В	СВ-2	720

Условные обозначения:

-  граница обследованного участка
-  расположение лент
-  номера поворотных точек
-  привязка нулевой отметки к дороге

Исполнитель работ по проведению лесопатологического обследования:

Пиянзин А.С.



инженер-лесопатолог

Дата составления документа: 18.10.2014 . Телефон: 8 (3532) 70-20-89.

УТВЕРЖДАЮ:

Руководитель управления охраны,
защиты и воспроизводства лесов
департамента лесного хозяйства
министерства лесного хозяйства,
охраны окружающей среды и
природопользования Самарской
области



В.В. Самаркин

« 01 » ноября 2017 г.

Акт

лесопатологического обследования № 05/2017-21
лесных насаждений Новобуянского лесничества
Самарской области

Способ лесопатологического обследования: Инструментальный

Место проведения:

Участковое лесничество	Урочище (дача)	Квартал (кварталы)	Выдел (выделы)	Площадь, га
Новобуянское	-	67	6	30

Лесопатологическое обследование проведено на общей площади 30 га.

2. Инструментальное обследование лесного участка.

2.1. Фактическая таксационная характеристика лесного насаждения не соответствует таксационному описанию. Причины несоответствия: неравномерный состав и другие характеристики насаждения.

Ведомость лесных участков с выявленными несоответствиями таксационным описаниям приведена в приложении 1 к данному Акту.

2.2. Состояние насаждений: с нарушенной устойчивостью.

Причины повреждения: засуха (код 830), воздействия сильных ветров прошлых лет, повлекшие наклон более 10°, изгиб или вывал деревьев (код 821). Данные причины определены по следующим признакам: усыхание < 1/4 ветвей в кроне прошлых лет (код 111), усыхание от 1/4 до 1/2 ветвей в кроне прошлых лет (код 112), механические повреждения обрыв корней (вывал) прошлых лет (код 206).

Заселено (отработано) стволовыми вредителями:

Вид вредителя	Порода	Встречаемость (% заселенных деревьев)	Степень заселения лесного насаждения (слабая, средняя, сильная)
-	-	-	-
-	-	-	-
-	-	-	-
-	-	-	-
-	-	-	-
-	-	-	-
-	-	-	-

Повреждено огнем:

Вид пожара	Порода	Состояние корневых лап		Состояние корневой шейки		Подсушивание луба	
		процент поврежденных огнем корней	процент деревьев с данным повреждением	ожог корневой шейки по окружности (1/4; 2/4; 3/4; более 3/4)	процент деревьев с данным повреждением	по окружности (1/4; 2/4; 3/4; более 3/4)	процент деревьев с данным повреждением
-	-	-	-	-	-	-	-
-	-	-	-	-	-	-	-
-	-	-	-	-	-	-	-
-	-	-	-	-	-	-	-
-	-	-	-	-	-	-	-
-	-	-	-	-	-	-	-
-	-	-	-	-	-	-	-
-	-	-	-	-	-	-	-

Поражено болезнями:

Вид болезни	Порода	Встречаемость (% пораженных деревьев)	Степень заселения лесного насаждения (слабая, средняя, сильная)
-	-	-	-
-	-	-	-
-	-	-	-
-	-	-	-
-	-	-	-
-	-	-	-
-	-	-	-

2.3. Выборке подлежит 30 % деревьев по запасу,
в том числе:

- ослабленных 0 %,
- сильно ослабленных 0 %,
- усыхающих 0 %,
- свежего сухостоя 0 %,

в том числе: свежего ветровала 0 %,
свежего бурелома 0 %,
старого сухостоя 30 %,

в том числе: старого ветровала 12 %,
старого бурелома 0 %,
аварийных 0 %.

2.4. Полнота лесного насаждения после уборки деревьев, подлежащих рубке, составит 0,4.
Критическая полнота для данной категории лесных насаждений составляет 0,3.

ЗАКЛЮЧЕНИЕ

С целью предотвращения негативных процессов или снижения ущерба от их воздействия назначено:

Участковое лесничество	Урочище (дача)	Квартал	Выдел	Площадь выдела, га	Вид мероприятия	Площадь мероприятия, га	Порода	Выбираемый запас на выдел, куб. м	Крайние сроки проведения
Новобуянское	-	67	6	30	ВСП	30	Дн, Кл	1800	2018 год

Ведомость перечета деревьев, назначенных в рубку, и абрис лесного участка прилагаются (приложение 2 и 3 к данному акту).

Меры по обеспечению возобновления: естественное возобновление.

Мероприятия, необходимые для предупреждения повреждения или поражения смежных насаждений: своевременное проведение проектируемых мероприятий, надзор за санитарным и лесопатологическим состоянием.

Сведения для расчета степени повреждения:

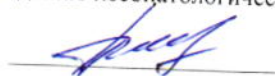
год образования старого сухостоя: 2013

основная причина повреждения древесины: засуха, воздействия сильных ветров прошлых лет, повлекшие наклон более 10°, изгиб или вывал деревьев

Дата проведения обследований: 18.9.2017 года.

Исполнитель работ по проведению лесопатологического обследования:

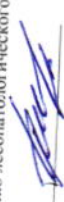
Пиянзин А.С.



Источник данных	Год проведения лесорейтинга	Номер квартала	Номер выдела	Площадь выдела, га	Целевое назначение лесов	Категория защитных лесов	Номер лесопатологического выдела	Площадь лесопатологического выдела	Таксационная характеристика										Заложено пробных площадей			
									состав	попада	возраст, лет	средняя высота, м	средний диаметр, см	тип леса	тип условий	полнота	бонитет	запас, куб. м/га	количество, шт.	общая площадь, га		
ТО	2013	67	6	30	Защитные	Леса, расположенные в пустынных, полупустынных, лесостепных, лесотундровых зонах, степях, горах	-	-	10Дн	Дуб низкоствольный	75	17	28	ДЕМ	С1	0,5	4	120 сыро раст / 30 сухой той	-	-	-	-
Ф	2017	67	6	30	Защитные	Леса, расположенные в пустынных, полупустынных, лесостепных, лесотундровых зонах, степях, горах	-	-	10Дн+Кл	Дуб низкоствольный, клен	75	18	27	ДЕМ	С1	0,5	4	140 сыро раст / 60 сухой той	2	0,9	-	-

Примечание:
ТО - таксационные описания
Ф - фактическая характеристика лесного насаждения

Исполнитель работ по проведению лесопатологического обследования:
Пиванин А.С.



Результаты проведения лесопатологического обследования
лесных насаждений за 18.9.2017 года.
Субъект Российской Федерации: Самарская область. Лесничество (лесопарк) Новобуянское.
Участковое лесничество Новобуянское. Урочище (лесная дача): -

1	2	3	4	5	6	7	Таксационная характеристика лесного насаждения										17	Распределение деревьев по категориям состояния, % от запаса										30	31	32	33		34				
							состав	попада	возраст	средняя высота, м	средний диаметр, см	тип леса	полнота	бонитет	запас, куб. м/га	без признаков ослабления		ослабленные	сильно ослабленные	умывающие	свежий сухостой	старый сухостой	свежий ветровал	старый ветровал	свежий бурелом	старый бурелом	важные деревья				вкл	площадь, га					
67	6	30	Защитные	лес, расположенные в пустынных, полупустынных, лесостепных, лесотундрных	-	-	10Дн+Кл*	8	9	10	11	12	13	14	15	16	17	18	19	20	21	22	23	24	25	26	27	28	29	30	31	32	33	34			

Ведомость перечета деревьев назначенных в рубку

ВРЕМЕННАЯ ПРОБНАЯ ПЛОЩАДЬ № _____

Субъект Российской Федерации: Самарская область.

Лесничество (лесопарк): Новобуянское. Квартал: 67. Выдел: 6.

Площадь: 30 га.

Номер очага вредных организмов б/н. Размер пробной площади: 0,9 га.

Таксационная характеристика:

тип леса: ДЕМ; состав: 10Дн+Кл; возраст: 75 лет; бонитет: 4.

полнота: 0,5; запас на га (с учётом сухостоя): 200; возобновление: благонадежное, состав: Кл, 4 тыс. шт. на га.

Время и причина ослабления лесного насаждения:

Причины повреждения: засуха (код 830), воздействия сильных ветров прошлых лет, повлекшие наклон более 10°, изгиб или вывал деревьев (код 821). Данные причины определены по следующим признакам: усыхание < 1/4 ветвей в кроне прошлых лет (код 111), усыхание от 1/4 до 1/2 ветвей в кроне прошлых лет (код 112), механические повреждения обрыв корней (вывал) прошлых лет (код 206).

Тип очага вредных организмов: -

Фаза развития очага вредных организмов: -

Состояние лесного насаждения, намечаемые мероприятия:

Состояние насаждений: с нарушенной устойчивостью.

Намечаемое мероприятие: ВСП.

Средневзвешенная категория состояния насаждения 2,74.



Исполнитель работ по проведению лесопатологического обследования:

Пиязин А.С. 

Дата составления документа: 18.10.2014 Телефон: 8 (3532) 70-20-89.

17->1	53 41.609/50 05.109	ЮЗ-18	452
-------	---------------------	-------	-----

Условные обозначения:

-  граница обследованного участка
-  расположение лент
- 1-17 номера поворотных точек
- №1, №2 номера лент
- 0 привязка нулевой отметки к квартальному столбу

Исполнитель работ по проведению лесопатологического обследования:

Пиянзин А.С.

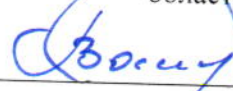


инженер-лесопатолог

Дата составления документа: 18.10.2014. Телефон: 8 (3532) 70-20-89.

УТВЕРЖДАЮ:

Руководитель управления охраны,
защиты и воспроизводства лесов
департамента лесного хозяйства
министерства лесного хозяйства,
охраны окружающей среды и
природопользования Самарской
области



В.В. Самаркин

« 01 » ноября 2017 г.

Акт
лесопатологического обследования № 05/2017-22
лесных насаждений Новобуянского лесничества
Самарской области

Способ лесопатологического обследования: Инструментальный

Место проведения:

Участковое лесничество	Урочище (дача)	Квартал (кварталы)	Выдел (выделы)	Площадь, га
Новобуянское	-	68	6	7

Лесопатологическое обследование проведено на общей площади 7 га.

2. Инструментальное обследование лесного участка.

2.1. Фактическая таксационная характеристика лесного насаждения не соответствует таксационному описанию. Причины несоответствия: неравномерный состав и другие характеристики насаждения.

Ведомость лесных участков с выявленными несоответствиями таксационным описаниям приведена в приложении 1 к данному Акту.

2.2. Состояние насаждений: с нарушенной устойчивостью.

Причины повреждения: засуха (код 830), воздействия сильных ветров прошлых лет, повлекшие наклон более 10°, изгиб или вывал деревьев (код 821). Данные причины определены по следующим признакам: усыхание от 1/4 до 1/2 ветвей в кроне прошлых лет (код 112), усыхание < 1/4 ветвей в кроне прошлых лет (код 111), механические повреждения обрыв корней (вывал) прошлых лет (код 206).

Заселено (отработано) стволовыми вредителями:

Вид вредителя	Порода	Встречаемость (% заселенных деревьев)	Степень заселения лесного насаждения (слабая, средняя, сильная)
-	-	-	-
-	-	-	-
-	-	-	-
-	-	-	-
-	-	-	-
-	-	-	-

Повреждено огнем:

Вид пожара	Порода	Состояние корневых лап		Состояние корневой шейки		Подсушивание луба	
		процент поврежденных огнем корней	процент деревьев с данным повреждением	ожог корневой шейки по окружности (1/4; 2/4; 3/4; более 3/4)	процент деревьев с данным повреждением	по окружности (1/4; 2/4; 3/4; более 3/4)	процент деревьев с данным повреждением
-	-	-	-	-	-	-	-
-	-	-	-	-	-	-	-
-	-	-	-	-	-	-	-
-	-	-	-	-	-	-	-
-	-	-	-	-	-	-	-
-	-	-	-	-	-	-	-
-	-	-	-	-	-	-	-

Поражено болезнями:

Вид болезни	Порода	Встречаемость (% пораженных деревьев)	Степень заселения лесного насаждения (слабая, средняя, сильная)
-	-	-	-
-	-	-	-
-	-	-	-
-	-	-	-
-	-	-	-
-	-	-	-

2.3. Выборке подлежит 27 % деревьев по запасу,

в том числе:

ослабленных 0 %,

сильно ослабленных 0 %,

усыхающих 0 %,

свежего сухостоя 0 %,

в том числе: свежего ветровала 0 %,

свежего бурелома 0 %,

старого сухостоя 27 %,

в том числе: старого ветровала 11 %,

старого бурелома 0 %,

аварийных 0 %.

2.4. Полнота лесного насаждения после уборки деревьев, подлежащих рубке, составит 0,3.

Критическая полнота для данной категории лесных насаждений составляет 0,3.

ЗАКЛЮЧЕНИЕ

С целью предотвращения негативных процессов или снижения ущерба от их воздействия назначено:

Участковое лесничество	Урочище (дача)	Квартал	Выдел	Площадь выдела, га	Вид мероприятия	Площадь мероприятия, га	Порода	Выбираемый запас на выдел, куб. м	Крайние сроки проведения
Новобуянское	-	68	6	7	ВСП	7	Дн,Кл	227	2018 год

Ведомость перечета деревьев, назначенных в рубку, и абрис лесного участка прилагаются (приложение 2 и 3 к данному акту).

Меры по обеспечению возобновления: естественное возобновление.

Мероприятия, необходимые для предупреждения повреждения или поражения смежных насаждений: своевременное проведение проектируемых мероприятий, надзор за санитарным и лесопатологическим состоянием.

Сведения для расчета степени повреждения:

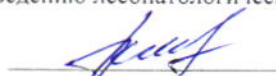
год образования старого сухостоя

основная причина повреждения древесины: засуха, воздействия сильных ветров прошлых лет, повлекшие наклон более 10°, изгиб или вывал деревьев

Дата проведения обследований: 18.9.2017 года.

Исполнитель работ по проведению лесопатологического обследования:

Пиянзин А.С.



Вселомость
лесных участков с выявленными несоответствиями таксационным описаниям

Источник данных	Год проведения лесосурьейства	Номер квартала	Номер выдела	Площадь выдела, га	Целевое назначение лесов	Категория защитных лесов	Номер лесопатологического выдела	Площадь лесопатологического выдела	Таксационная характеристика										Заложено пробных площадей	
									состав	попада	возраст, лет	средняя высота, м	средний диаметр, см	тип леса	тип условий место	погнота	бонитет	запас, куб. м/га	количество, шт.	Общая площадь, га
ТО	2013	68	6	7	Защитные	Леса, расположенные в пустынных, полупустынных, лесостепных, лесотундровых зонах, степях, горах	-	-	10Дн	Дуб низкорослый	75	18	26	ДЕМ	С1	0,5	4	130 сыро раст. / 20 сухой той	-	-
Ф	2017	68	6	7	Защитные	Леса, расположенные в пустынных, полупустынных, лесостепных, лесотундровых зонах, степях, горах	-	-	9Дн1Кл	Дуб низкорослый, клен	75	17	24	ДЕМ	С1	0,5	4	120	1	0,35

Примечание:

ТО - таксационные описания

Ф - фактическая характеристика лесного насаждения

Исполнитель работ по проведению лесопатологического обследования:

Пиязин А.С.



Результаты проведения лесопатологического обследования
лесных насаждений за 18.9.2017 года.

Субъект Российской Федерации: Самарская область, Лесничество (лесопарк): Новобуянское.
Участковое лесничество: Новобуянское. Урочище (лесная дача): -.

1	2	3	4	5	6	7	Таксационная характеристика лесного насаждения								Распределение деревьев по категориям состояния, % от запаса										Назначенные мероприятия									
							8	9	10	11	12	13	14	15	16	17	18	19	20	21	22	23	24	25	26	27	28	29	30	31	32	33	34	
Номер квартала	Номер выдела	Площадь выдела, га	Целевое назначение лесов	Леса, расположенные в	Категория защитных лесов	Номер лесопатологического выдела	Площадь лесопатологического выдела, га	состав	порода	возраст	средняя высота, м	средний диаметр, см	тип леса	полнота	бонитет	запас, куб. м/га	Число деревьев на проб., шт.	без признаков ослабления	ослабленные	сильно ослабленные	усыхающие	свежий сухой	старый сухой	свежий ветровал	старый ветровал	свежий бурелом	старый бурелом	аварийные деревья	Признаки повреждения деревьев	Доля поврежденных деревьев, %	Причина ослабления, повреждена	Подлежит рубке, %	вид	Назначенные мероприятия
68	6	7	Защитные	лес, расположенные в подветренных	лесопатологический	-	-	9Дп1Кл*	Вееро	75	17*	24*	ДЕМ	0,5	4	120*	82	31	20	22		16	11					112, 111, 206	69	830, 821	27			
									Дп	-	-	-	-	-	-	-	62	29	19	24		18	10				112, 111, 206	71	830, 821	28			ВСР	7
									Кл	-	-	-	-	-	-	-	20	52	27				21			111, 206	48	830, 821	21					

Показатели, не соответствующие таксационному описанию отмечаются ".*". Расшифровка кодов причин и признаков указана в акте.
Исполнитель работ по проведению лесопатологического обследования:

Пиянзин А.С.

Дата составления документа: 18.10.2017

Телефон: 8 (3532) 70-20-89.

Ведомость перечета деревьев назначенных в рубку

ВРЕМЕННАЯ ПРОБНАЯ ПЛОЩАДЬ N ____

Субъект Российской Федерации: Самарская область.

Лесничество (лесопарк): Новобуянское. Квартал: 68. Выдел: 6.

Площадь: 7 га.

Номер очага вредных организмов б/н. Размер пробной площади: 0,35 га.

Таксационная характеристика:

тип леса: ДЕМ; состав: 9Дн1Кл; возраст: 75 лет; бонитет: 4.

полнота: 0,5; запас на га (с учётом сухостоя): 120; возобновление: благонадежное, состав: Кл, В, 4 тыс шт. на га.

Время и причина ослабления лесного насаждения:

Причины повреждения: засуха (код 830), воздействия сильных ветров прошлых лет, повлекшие наклон более 10°, изгиб или вывал деревьев (код 821). Данные причины определены по следующим признакам: усыхание от 1/4 до 1/2 ветвей в кроне прошлых лет (код 112), усыхание < 1/4 ветвей в кроне прошлых лет (код 111), механические повреждения обрыв корней (вывал) прошлых лет (код 206).

Тип очага вредных организмов: -.

Фаза развития очага вредных организмов: -.

Состояние лесного насаждения, намечаемые мероприятия:

Состояние насаждений: с нарушенной устойчивостью.

Средневзвешенная категория состояния насаждения 2,72.

Намечаемое мероприятие: ВСП.

Исполнитель работ по проведению лесопатологического обследования:

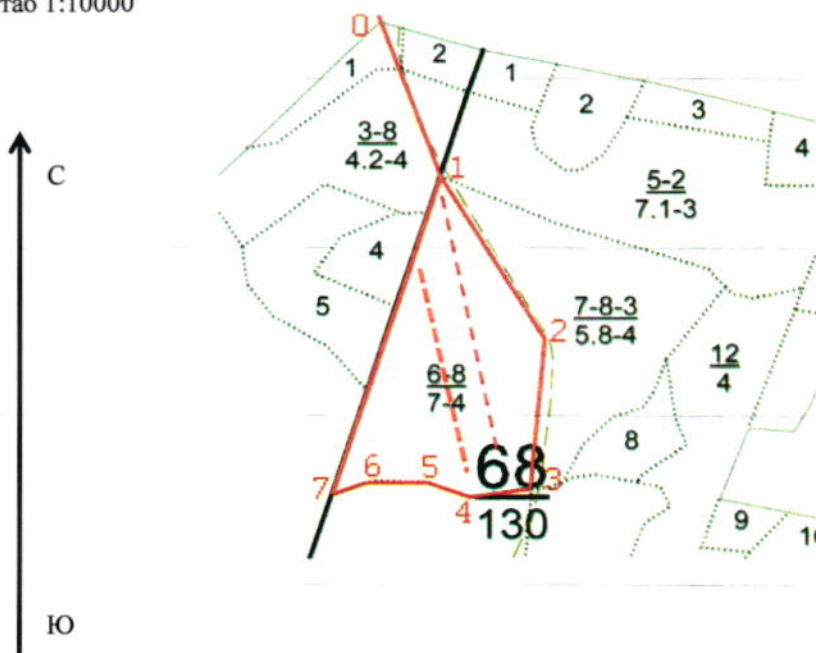
Пиянзин А.С.



Дата составления документа: 18.10.2017. Телефон: 8 (3532) 70-20-89.

Абрис участка

Масштаб 1:10000



N выдела	Ленты (круговой площадки) перечета				
	№ ленты	Длина, м	Ширина, м	Радиус, м	Площадь, га
6	1	350	10	-	0,35
	2	280	10	-	0,28
				-	
				-	

Номера точек	Координаты	Румбы линий	Длина, м
0->1	53 41.885/50 05.125	ЮВ-19	225
1->2	53 41.764/50 05.195	ЮВ-31	262
2->3	53 41.641/50 05.318	ЮЗ-4	204
3->4	53 41.532/50 05.304	ЮЗ-82	83
4->5	53 41.526/50 05.177	СЗ-71	64
5->6	53 41.538/50 05.177	ЮЗ-89	66
6->7	53 41.538/50 05.121	ЮЗ-70	53
7->1	53 41.526/50 05.067	СВ-18	450

Условные обозначения:

- граница обследованного участка
- - - - - расположение лент
- 1-7 номера поворотных точек
- 0 привязка нулевой отметки к дороге

Исполнитель работ по проведению лесопатологического обследования:

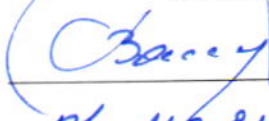
Пиянзин А.С.

инженер-лесопатолог

Дата составления документа: 18.10.2014 Телефон: 8 (3532) 70-20-89.

УТВЕРЖДАЮ:

Руководитель управления охраны,
защиты и воспроизводства лесов
департамента лесного хозяйства
министерства лесного хозяйства,
охраны окружающей среды и
природопользования Самарской
области


В.В. Самаркин
« 01 » ноября 2017 г.

Акт
лесопатологического обследования № 05/2017-23
лесных насаждений Новобуянского лесничества
Самарской области

Способ лесопатологического обследования: Инструментальный

Место проведения:

Участковое лесничество	Урочище (дача)	Квартал (кварталы)	Выдел (выделы)	Площадь, га
Новобуянское	-	68	13	10,7

Лесопатологическое обследование проведено на общей площади 10,7 га.

2. Инструментальное обследование лесного участка.

2.1. Фактическая таксационная характеристика лесного насаждения не соответствует таксационному описанию. Причины несоответствия: неравномерный состав и другие характеристики насаждения.

Ведомость лесных участков с выявленными несоответствиями таксационным описаниям приведена в приложении 1 к данному Акту.

2.2. Состояние насаждений: с нарушенной устойчивостью.

Причины повреждения: засуха (код 830), воздействия сильных ветров прошлых лет, повлекшие наклон более 10°, изгиб или вывал деревьев (код 821). Данные причины определены по следующим признакам: усыхание < 1/4 ветвей в кроне прошлых лет (код 111), усыхание от 1/4 до 1/2 ветвей в кроне прошлых лет (код 112), механические повреждения обрыв корней (вывал) прошлых лет (код 206).

Заселено (отработано) стволовыми вредителями:

Вид вредителя	Порода	Встречаемость (% заселенных деревьев)	Степень заселения лесного насаждения (слабая, средняя, сильная)
-	-	-	-
-	-	-	-
-	-	-	-
-	-	-	-
-	-	-	-
-	-	-	-

Повреждено огнем:

Вид пожара	Порода	Состояние корневых лап		Состояние корневой шейки		Подсушивание луба	
		процент поврежденных огнем корней	процент деревьев с данным повреждением	ожог корневой шейки по окружности (1/4; 2/4; 3/4, более 3/4)	процент деревьев с данным повреждением	по окружности (1/4; 2/4; 3/4; более 3/4)	процент деревьев с данным повреждением
-	-	-	-	-	-	-	-
-	-	-	-	-	-	-	-
-	-	-	-	-	-	-	-
-	-	-	-	-	-	-	-
-	-	-	-	-	-	-	-
-	-	-	-	-	-	-	-
-	-	-	-	-	-	-	-

Поражено болезнями:

Вид болезни	Порода	Встречаемость (% пораженных деревьев)	Степень заселения лесного насаждения (слабая, средняя, сильная)
-	-	-	-
-	-	-	-
-	-	-	-
-	-	-	-
-	-	-	-
-	-	-	-

2.3. Выборке подлежит 26 % деревьев по запасу,

в том числе:

ослабленных 0 %,
сильно ослабленных 0 %,
усыхающих 0 %,
свежего сухостоя 0 %,

в том числе: свежего ветровала 0 %,
свежего бурелома 0 %,
старого сухостоя 26 %,

в том числе: старого ветровала 9 %,
старого бурелома 0 %,
аварийных 0 %.

2.4. Полнота лесного насаждения после уборки деревьев, подлежащих рубке, составит 0,3.

Критическая полнота для данной категории лесных насаждений составляет 0,3.

ЗАКЛЮЧЕНИЕ

С целью предотвращения негативных процессов или снижения ущерба от их воздействия назначено:

Участковое лесничество	Урочище (дача)	Квартал	Выдел	Площадь выдела, га	Вид мероприятия	Площадь мероприятия, га	Порода	Выбираемый запас на выдел, куб. м	Крайние сроки проведения
Новобуянское	-	68	13	10,7	ВСП	10,7	Дн,Ос,Кл	640	2018 год

Ведомость перечета деревьев, назначенных в рубку, и абрис лесного участка прилагаются (приложение 2 и 3 к данному акту).

Меры по обеспечению возобновления: естественное возобновление.

Мероприятия, необходимые для предупреждения повреждения или поражения смежных насаждений: своевременное проведение проектируемых мероприятий, надзор за санитарным и лесопатологическим состоянием.

Сведения для расчета степени повреждения:

год образования старого сухостоя: 2014

основная причина повреждения древесины: засуха, воздействия сильных ветров прошлых лет, повлекшие наклон более 10°, изгиб или вывал деревьев

Дата проведения обследований: 18.9.2017 года.

Исполнитель работ по проведению лесопатологического обследования:

Пиянзин А.С.



Бедомость
лесных участков с выявленными несоответствиями таксационным описаниям

Источник данных	Год проведения лесосурьейства	Номер квартала	Номер выдела	Площадь выдела, га	Целевое назначение лесов	Категория защитных лесов	Номер лесопатологического выдела	Площадь лесопатологического выдела	Таксационная характеристика										Заложено пробных площадей	
									состав	попада	возраст, лет	средняя высота, м	средний диаметр, см	тип леса	тип условий место	полнота	бонитет	запас, куб. м/га	количество, шт.	общая площадь, га
ТО	2013	68	13	10,7	Защитные	Леса, расположенные в пущевых, полупущевых, лесостепных, лесотундровых зонах, степях, горах	-	-	9Дн1С	Дуб низкоствольный, сосна	80	17	28	ДЕМ	С1	0,3	4	80 сыро раст. /20 сухос той	-	-
Ф	2017	68	13	10,7	Защитные	Леса, расположенные в пущевых, полупущевых, лесостепных, лесотундровых зонах, степях, горах	-	-	7Дн1С1Юс1 Кл	дуб низкоствольный, сосна, осина, клен	80	15	24	ДЕМ	С1	0,4	4	170 сыро раст. /60 сухос той	1	0,54

Примечание:
ТО - таксационные описания
Ф - фактическая характеристика лесного насаждения
Исполнитель работ по проведению лесопатологического обследования:

Пиянзин А.С.

Ведомость перечета деревьев назначенных в рубку

ВРЕМЕННАЯ ПРОБНАЯ ПЛОЩАДЬ N ____

Субъект Российской Федерации: Самарская область.

Лесничество (лесопарк): Новобуянское. Квартал: 68. Выдел: 13.

Площадь: 10,7 га.

Номер очага вредных организмов б/н. Размер пробной площади: 0,54 га.

Таксационная характеристика:

тип леса: ДЕМ; состав: 7Дн1С1Ос1Кл; возраст: 80 лет; бонитет: 4.

полнота: 0,4; запас на га: 170-сырораств.60-сухостой; возобновление: благонадежное, состав: Кл, 3,5 тыс шт. на га.

Время и причина ослабления лесного насаждения:

Причины повреждения: засуха (код 830), воздействия сильных ветров прошлых лет, повлекшие наклон более 10°, изгиб или вывал деревьев (код 821). Данные причины определены по следующим признакам: усыхание < 1/4 ветвей в кроне прошлых лет (код 111), усыхание от 1/4 до 1/2 ветвей в кроне прошлых лет (код 112), механические повреждения обрыв корней (вывал) прошлых лет (код 206).

Тип очага вредных организмов: -.

Фаза развития очага вредных организмов: -.

Состояние лесного насаждения, намечаемые мероприятия.

Состояние насаждений: с нарушенной устойчивостью. Средневзвешенная категория состояния насаждения 2,65.

Намечаемое мероприятие: ВСП.

Исполнитель работ по проведению лесопатологического обследования:

Пиязин А.С.



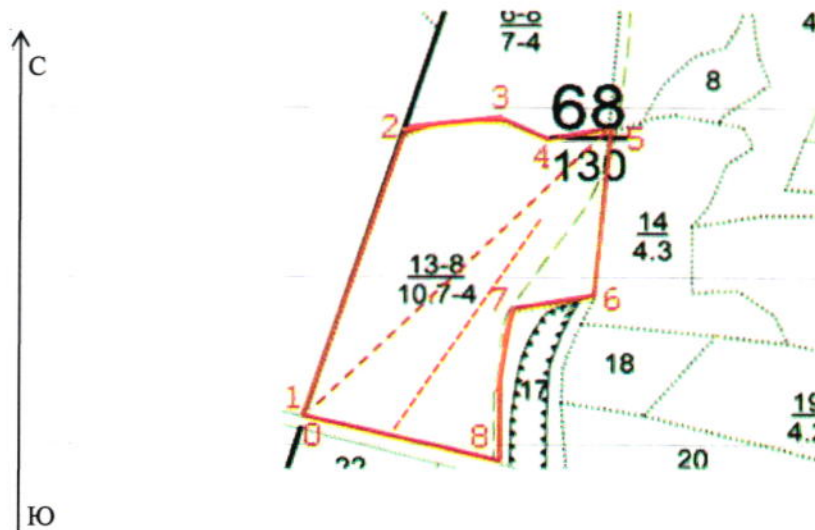
Дата составления документа: 18.10.2014, Телефон: 8 (3532) 70-20-89.

Порода: 4 Кл 5 разряд к с 1,58

Ступени толщины см	Количество деревьев по категориям состояния, шт																Всего деревьев по ступеням толщины		
	I	II	III	IV		V		VI			ветровал, бурелом			аварийные деревья			шт.	в том числе подлежат рубке, %	
				НЗ	З	НЗ	З	НЗ	З	О	НЗ	З	О	НЗ	З	О			
1	2	3	4	5	6	7	8	9	10	11	12	13	14	15	16	17	18	19	
12	9	3	2															14	
16	24	2									1							27	3,7
20	8										3							11	27,3
-																			
-																			
-																			
-																			
-																			
итого, шт	41	5	2								4							52	8
итого, %	78,8	9,6	3,9								7,7							100,0	7,7
итого, куб м	5,5	0,4	0,1								0,8							6,8	11,7
итого, куб,%	80	6	2								12							100	12

Абрис участка

Масштаб 1:10000



N выдела	Ленты (круговой площадки) перечета				
	№ ленты	Длина, м	Ширина, м	Радиус, м	Площадь, га
13	1	540	10	-	0,54
	2	330	10	-	0,33
				-	
				-	

Номера точек	Координаты	Румбы линий	Длина, м
0->1	53.688683°/ 50.082653°	0	0
1->2	53.688683°/ 50.082653°	СВ-18	396
2->3	53.692088°/ 50.084422°	СВ-82	129
3->4	53.692301°/ 50.086393°	ЮВ-69	65
4->5	53.692093°/ 50.087294°	СВ-82	79
5->6	53.692197°/ 50.088401°	ЮЗ-4	234
6->7	53.690149°/ 50.088140°	ЮЗ-80	105
7->8	53.689995°/ 50.086582°	ЮЗ-5	205
8->1	53.688141°/ 50.086343°	СЗ-75	254
	-	-	-
	-	-	-

Условные обозначения:

- граница обследованного участка
- - - расположение лент
- 1-8 номера поворотных точек
- 0 привязка нулевой отметки к квартальному столбу

Исполнитель работ по проведению лесопатологического обследования:

Пиянзин А.С.

инженер-лесопатолог

Дата составления документа: 18.10.2014. Телефон: 8 (3532) 70-20-89.