

УТВЕРЖДАЮ:

Руководитель управления охраны,  
защиты и воспроизводства лесов  
департамента лесного хозяйства  
министерства лесного хозяйства,  
охраны окружающей среды и  
природопользования Самарской  
области



В.В. Самаркин

« 01 » ноября 2017 г.

Акт

лесопатологического обследования № 05/2017-01  
лесных насаждений Новобуянского лесничества  
Самарской области

Способ лесопатологического обследования: Инструментальный

Место проведения:

Участковое лесничество	Урочище (дача)	Квартал (кварталы)	Выдел (выделы)	Площадь, га
Задельненское	-	40	1	1,6

Лесопатологическое обследование проведено на общей площади 1,6 га.

2. Инструментальное обследование лесного участка.

Уч. лесничество: Задельненское, участок: - Кв. 40 выд. 1 ЛП выдел: -

2.1. Фактическая таксационная характеристика лесного насаждения не соответствует таксационному описанию. Причины несоответствия:

неравномерный состав и другие характеристики насаждения.

Ведомость лесных участков с выявленными несоответствиями таксационным описаниям приведена в приложении 1 к данному Акту.

2.2. Состояние насаждений: с нарушенной устойчивостью.

Причины повреждения: засуха (код 830). Данные причины определены по следующим признакам: усыхание < 1/4 ветвей в кроне прошлых лет (код 111), усыхание от 1/4 до 1/2 ветвей в кроне прошлых лет (код 112), усыхание от 1/2 до 3/4 ветвей в кроне прошлых лет (код 113).

Заселено (отработано) стволовыми вредителями:

Вид вредителя	Порода	Встречаемость (% заселенных деревьев)	Степень заселения лесного насаждения (слабая, средняя, сильная)
-	-	-	-
-	-	-	-
-	-	-	-
-	-	-	-
-	-	-	-
-	-	-	-
-	-	-	-

Повреждено огнем:

Вид пожара	Порода	Состояние корневых лап		Состояние корневой шейки		Подсушивание луба	
		процент поврежденных огнем корней	процент деревьев с данным повреждением	ожог корневой шейки по окружности (1/4, 2/4, 3/4, более 3/4)	процент деревьев с данным повреждением	по окружности (1/4; 2/4; 3/4; более 3/4)	процент деревьев с данным повреждением
-	-	-	-	-	-	-	-
-	-	-	-	-	-	-	-
-	-	-	-	-	-	-	-
-	-	-	-	-	-	-	-
-	-	-	-	-	-	-	-
-	-	-	-	-	-	-	-
-	-	-	-	-	-	-	-
-	-	-	-	-	-	-	-

Поражено болезнями:

Вид болезни	Порода	Встречаемость (% пораженных деревьев)	Степень заселения лесного насаждения (слабая, средняя, сильная)
-	-	-	-
-	-	-	-
-	-	-	-
-	-	-	-
-	-	-	-
-	-	-	-

2.3. Выборке подлежит 15 % деревьев по запасу,

в том числе:

ослабленных 0 %

сильно ослабленных 0 %

усыхающих 0 %

свежего сухостоя 0 %,

в том числе: свежего ветровала 0 %,

свежего бурелома 0 %,

старого сухостоя 15 %,

в том числе: старого ветровала 0 %,

старого бурелома 6 %,

аварийных 0 %.

2.4. Полнота лесного насаждения после уборки деревьев, подлежащих рубке, составит 0,4.

Критическая полнота для данной категории лесных насаждений составляет 0,3.

## ЗАКЛЮЧЕНИЕ

С целью предотвращения негативных процессов или снижения ущерба от их воздействия назначено:

Участковое лесничество	Урочище (дача)	Квартал	Выдел	Площадь выдела, га	Вид мероприятия	Площадь мероприятия, га	Порода	Выбираемый запас на выдел, куб. м	Крайние сроки проведения
Задельное	-	40	1	1,6	ВСП	1,6	Дн, С, Кл, Лп.	29	2018 год

Ведомость перечета деревьев, назначенных в рубку, и абрис лесного участка прилагаются (приложение 2 и 3 к данному акту).

Меры по обеспечению возобновления: естественное возобновление.

Мероприятия, необходимые для предупреждения повреждения или поражения смежных насаждений: своевременное проведение проектируемых мероприятий, надзор за санитарным и лесопатологическим состоянием.

Сведения для расчета степени повреждения:

год образования старого сухостоя: 2010,2011

основные причины повреждения древесины: засуха

Дата проведения обследований: 27.09.2017 года.

Исполнитель работ по проведению лесопатологического обследования:

Пиянзин А.С.



Ведомость  
лесных участков с выявленными несоответствиями таксационным описаниям

Источник данных	Год проведения лесоустройства	Номер квартала	Номер выдела	Площадь выдела, га	Целевое назначение лесов	Категория защитных лесов	Зеленые и лесопарковые зоны	Номер лесопатологического выдела	Площадь лесопатологического выдела	Таксационная характеристика											Заложено пробных площадей	
										состав	попада	возраст, лет	средняя высота, м	средний диаметр, см	тип леса	тип условий место	плотота	бонитет	запас, куб. м/га	количество, шт.	общая площадь, га	
ТО	2013	40	1	1,6	Защитные	Защитные	Зеленые и лесопарковые зоны	.	.	.	9ДлКл	Дуб низкостволь ный, клен	90	20	32	СДК	С3	0,4	3	120	.	.
Ф	2017	40	1	1,6	Защитные	Защитные	Зеленые и лесопарковые зоны	.	.	.	6ДлКл1С+ Лп	Дуб низкостволь ный, клен, сосна, липа	90	20	26	СДК	С3	0,5	3	120	1	1,6

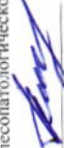
Примечание:

ТО - таксационные описания

Ф - фактическая характеристика лесного насаждения

Исполнитель работ по проведению лесопатологического обследования:

Пивизин А.С.





Ведомость перечета деревьев назначенных в рубку

ВРЕМЕННАЯ ПРОБНАЯ ПЛОЩАДЬ № \_\_\_\_

Субъект Российской Федерации: Самарская область.

Лесничество (лесопарк): Новобуянское. Квартал: 40. Выдел: 1.

Площадь: 1,6 га.

Номер очага вредных организмов б/н. Размер пробной площади: 1,6 га.

Таксационная характеристика:

тип леса: СДК; состав: 6Дн3Кл1С+Лп; возраст: 90 лет; бонитет: 3.

полнота: 0,5; запас на га: 120; возобновление: благонадежное, состав: Кл, В, 3 тыс. шт. на га.

Время и причина ослабления лесного насаждения:

Причины повреждения: засуха (код 830). Данные причины определены по следующим признакам: усыхание < 1/4 ветвей в кроне прошлых лет (код 111), усыхание от 1/4 до 1/2 ветвей в кроне прошлых лет (код 112), усыхание от 1/2 до 3/4 ветвей в кроне прошлых лет (код 113).

Тип очага вредных организмов: -.

Фаза развития очага вредных организмов: -.

Состояние лесного насаждения, намечаемые мероприятия:

Состояние насаждений: с нарушенной устойчивостью.

Средневзвешенная категория состояния насаждения 1,97.

Намечаемое мероприятие: ВСП.

Исполнитель работ по проведению лесопатологического обследования:

Пиязин А.С.



Дата составления документа: 28.10.2014. года. Телефон: 8 (3532) 70-20-89.

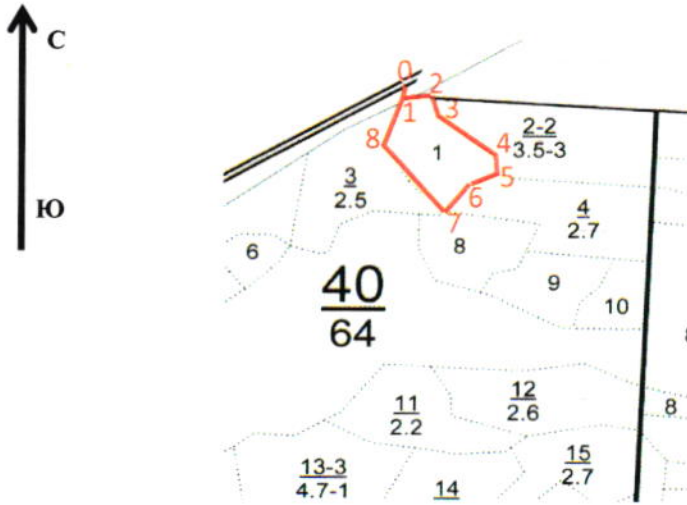


Ступени толщины см	Количество деревьев по категориям состояния, шт.																Всего деревьев по ступеням толщины	
	I	II	III	IV		V		VI			ветровал, бурелом			аварийные деревья			шт.	в том числе подлежат рубке, %
				НЗ	З	НЗ	З	НЗ	З	О	НЗ	З	О	НЗ	З	О		
1	2	3	4	5	6	7	8	9	10	11	12	13	14	15	16	17	18	19
16	4																4	
20	5	2						2									9	10,0
24	3																3	
28	2							1									3	5,0
32	1																1	
-																		
-																		
-																		
-																		
итого, шт	15	2						3									20	15,0
итого, %	75,0	10,0						15,0									100,0	15,0
итого, куб м	5,5	0,5						1,2									7,2	16,5
итого, куб,%	76	7						17									100	17



Абрис участка  
Кв. 40 выд. 1 площадь: 1,6 га.

Масштаб 1:10000



N выдела	Ленты (круговой площадки) перечета				
	Сплошной перечет	Длина, м	Ширина, м	Радиус, м	Площадь, га
1	Сплошной перечет				0,00

Номера точек	Координаты	Румбы линий	Длина, м
0->1	53.531527/49.724513	ЮЗ 5,09°	15
1->2	-	СВ 84,06°	40
2->3	-	ЮВ 24,04°	25
3->4	-	ЮВ 56,01°	90
4->5	-	ЮВ 3,6500000000000001°	30
5->6	-	ЮЗ 63,96°	40
6->7	-	ЮЗ 43,86°	50
7->8	-	СЗ 43,96°	120
8->1	-	СВ 19,64°	70

Условные обозначения:

граница обследованного участка

номера поворотных точек

привязка нулевой отметки к дороге

Исполнитель работ по проведению лесопатологического обследования:

Пиянзин А.С.

Дата составления документа: \_\_\_\_\_

*А.С. Пиянзин*  
18.10.2014

инженер-лесопатолог

года. Телефон: 8 (3532) 70-20-89.

УТВЕРЖДАЮ:

Руководитель управления охраны,  
защиты и воспроизводства лесов  
департамента лесного хозяйства  
министерства лесного хозяйства,  
охраны окружающей среды и  
природопользования Самарской  
области

В.В. Самаркин

« 01 » ноября 2017 г.

Акт

лесопатологического обследования № 05/2017-05  
лесных насаждений Новобуянского лесничества  
Самарской области

Способ лесопатологического обследования: Инструментальный

Место проведения:

Участковое лесничество	Урочище (дача)	Квартал (кварталы)	Выдел (выделы)	Площадь, га
Задельненское	-	40	5	2,5

Лесопатологическое обследование проведено на общей площади 2,5 га.

2. Инструментальное обследование лесного участка.

Уч. лесничество: Задельненское, участок: - Кв. 40 вид. 5 ЛП выдел: -.

2.1. Фактическая таксационная характеристика лесного насаждения не соответствует таксационному описанию. Причины несоответствия:

неравномерный состав и другие характеристики насаждения.

Ведомость лесных участков с выявленными несоответствиями таксационным описаниям приведена в приложении 1 к данному Акту.

2.2. Состояние насаждений: с нарушенной устойчивостью.

Причины повреждения: засуха (код 830). Данные причины определены по следующим признакам: усыхание < 1/4 ветвей в кроне прошлых лет (код 111), усыхание от 1/4 до 1/2 ветвей в кроне прошлых лет (код 112).

Заселено (отработано) стволовыми вредителями:

Вид вредителя	Порода	Встречаемость (% заселенных деревьев)	Степень заселения лесного насаждения (слабая, средняя, сильная)
-	-	-	-
-	-	-	-
-	-	-	-
-	-	-	-
-	-	-	-
-	-	-	-

Повреждено огнем:

Вид пожара	Порода	Состояние корневых лап		Состояние корневой шейки		Подсушивание луба	
		процент поврежденных огнем корней	процент деревьев с данным повреждением	ожог корневой шейки по окружности (1/4; 2/4; 3/4; более 3/4)	процент деревьев с данным повреждением	по окружности (1/4; 2/4; 3/4; более 3/4)	процент деревьев с данным повреждением
-		-	-	-	-	-	-
		-	-	-	-	-	-
		-	-	-	-	-	-
		-	-	-	-	-	-
		-	-	-	-	-	-
		-	-	-	-	-	-
		-	-	-	-	-	-
		-	-	-	-	-	-

Поражено болезнями:

Вид болезни	Порода	Встречаемость (% пораженных деревьев)	Степень заселения лесного насаждения (слабая, средняя, сильная)
-	-	-	-
-	-	-	-
-	-	-	-
-	-	-	-
-	-	-	-
-	-	-	-

2.3. Выборке подлежит 15 % деревьев по запасу,

в том числе:

ослабленных 0 %

сильно ослабленных 0 %

усыхающих 0 %

свежего сухостоя 1 %,

в том числе: свежего ветровала 0 %,

свежего бурелома 0 %,

старого сухостоя 14 %,

в том числе: старого ветровала 0 %,

старого бурелома 7 %,

аварийных 0 %.

2.4. Полнота лесного насаждения после уборки деревьев, подлежащих рубке, составит 0,4.

Критическая полнота для данной категории лесных насаждений составляет 0,3.

## ЗАКЛЮЧЕНИЕ

С целью предотвращения негативных процессов или снижения ущерба от их воздействия назначено:

Участковое лесничество	Урочище (дача)	Квартал	Выдел	Площадь выдела, га	Вид мероприятия	Площадь мероприятия, га	Порода	Выбираемый запас на выдел, куб. м	Крайние сроки проведения
Задельнское	-	40	5	2,5	ВСП	2,5	С, Дн, Кл, Б.	53	2018 год

Ведомость перечета деревьев, назначенных в рубку, и абрис лесного участка прилагаются (приложение 2 и 3 к данному акту).

Меры по обеспечению возобновления: естественное возобновление.

Мероприятия, необходимые для предупреждения повреждения или поражения смежных насаждений: своевременное проведение проектируемых мероприятий, надзор за санитарным и лесопатологическим состоянием.

Сведения для расчета степени повреждения:

год образования старого сухостоя: 2011-2012

основные причины повреждения древесины: засуха

Дата проведения обследований: 28.09.2017 года.

Исполнитель работ по проведению лесопатологического обследования:

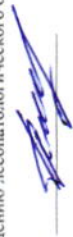
Пиянзин А.С.



Ведомость  
лесных участков с выявленными несоответствиями таксационным описаниям

Источник данных	Год проведения лесоустройства	Номер квартала	Номер выдела	Площадь выдела, га	Целевое назначение лесов	Категория защитных лесов	Номер лесопатологического выдела	Площадь лесопатологического выдела	Таксационная характеристика										Заложено пробных площадей			
									состав	порода	возраст, лет	средняя высота, м	средний диаметр, см	тип леса	тип условий место	полнота	бонитет	запас, куб. м/га	количество, шт.	общая площадь, га		
ТО	2013	40	5	2,5	Защитные	Зеленые и лесопарковые зоны	.	.	10С	Сосна	40	14	16	СДК	С3	0,5	3	120	.	.	.	.
Ф	2017	40	5	2,5	Защитные	Зеленые и лесопарковые зоны	.	.	5С3Кл2Дл+ Б	Сосна, клен, дуб низкоствольный, береза	40	18	25	СДК	С3	0,5	3	140	1	2,5	.	.

Примечание:  
ТО - таксационные описания  
Ф - фактическая характеристика лесного насаждения  
Исполнитель работ по проведению лесопатологического обследования:  
Пиянзин А.С.



Результаты проведения лесопатологического обследования  
лесных насаждений за 28.9.2017 года.

Субъект Российской Федерации: Самарская область. Лесничество (лесопарк): Новобуянское.  
Участковое лесничество: Задельнинское. Урочище (лесная дача):

1	2	3	4	5	6	7	Таксационная характеристика лесного насаждения										Распределение деревьев по категориям состояния, % от запаса										30	31	32	Назначенные мероприятия			
							8	9	10	11	12	13	14	15	16	17	18	19	20	21	22	23	24	25	26	27				28	29	33	34
номер квартала	номер выдела	площадь выдела, га	целевое назначение лесов	категория защитных лесов	номер лесопатологического выдела	площадь лесопатологического выдела, га	состав	порода	возраст	средняя высота, м	средний диаметр, см	тип леса	плотность	бонитет	запас, куб. м/га	число деревьев на пробе, шт.	без признаков ослабления	ослабленные	сильно ослабленные	усыхающие	свежий сухой	старый сухой	свежий ветровал	старый ветровал	свежий бурелом	старый бурелом	аварийные деревья	признаки повреждения деревьев	доля поврежденных деревьев, %	причина ослабления, повреждения	подъем рубки, %	вид	площадь, га
40	5	2,5	Защитные	Зеленые и лесопарковые зоны	-	-	С3КА2Дп+Б*	С	-	-	-	-	-	-	-	173	32	30	12	-	3	9	-	-	2	14	111, 112	68	830	26	ВСП	2,5	
							Всего	40	18*	25*	СДК	0,5	3	140*	602	57	57	20	8	-	1	7	-	-	7	111, 112	43	830	15				
								-	-	-	-	-	-	-	315	85	85	7	4	-	2	2	-	-	2	111, 112	15	830	4				
								-	-	-	-	-	-	-	85	67	67	17	7	-	-	7	-	-	2	111, 112	33	830	9				
								Б	-	-	-	-	-	-	29	48	48	17	-	-	-	31	-	-	4	111	52	830	35				

Показатели, не соответствующие таксационному описанию отмечаются "\*" Расшифровка кодов причин и признаков указана в акте.  
Исполнитель работ по проведению лесопатологического обследования:

Пижкин А.С.  
Дата составления документа: 18.09.2017 года. Телефон: 8 (3532) 70-20-89.

Ведомость перечета деревьев назначенных в рубку

ВРЕМЕННАЯ ПРОБНАЯ ПЛОЩАДЬ № \_\_\_\_

Субъект Российской Федерации: Самарская область.

Лесничество (лесопарк): Новобуянское. Квартал: 40. Выдел: 5.

Площадь: 2,5 га.

Номер очага вредных организмов б/н. Размер пробной площади: 2,5 га.

Таксационная характеристика:

тип леса: СДК; состав: 5С3Кл2Дн+Б; возраст: 40 лет; бонитет: 3.

полнота: 0,5; запас на га: 140; возобновление: благонадежное, состав: Кл, 5 тыс.шт. на га.

Время и причина ослабления лесного насаждения:

Причины повреждения: засуха (код 830). Данные причины определены по следующим признакам: усыхание < 1/4 ветвей в кроне прошлых лет (код 111), усыхание от 1/4 до 1/2 ветвей в кроне прошлых лет (код 112).

Тип очага вредных организмов: -

Фаза развития очага вредных организмов: -

Состояние лесного насаждения, намечаемые мероприятия:

Состояние насаждений: с нарушенной устойчивостью.

Средневзвешенная категория состояния насаждения 2,02.

Намечаемое мероприятие: ВСП.

Исполнитель работ по проведению лесопатологического обследования:

Пиянзин А.С.



Дата составления документа: 18.10.2014 года. Телефон: 8 (3532) 70-20-89.

## ВЕДОМОСТЬ ПЕРЕЧЕТА ДЕРЕВЬЕВ

Порода1 С 3 разряд к с 2,58

Ступени толщины см	Количество деревьев по категориям состояния, шт																Всего деревьев по ступеням толщины	
	I	II	III	IV		V		VI			ветровал, бурелом			аварийные деревья			шт.	в том числе подлежат рубке, %
				НЗ	З	НЗ	З	НЗ	З	О	НЗ	З	О	НЗ	З	О		
1	2	3	4	5	6	7	8	9	10	11	12	13	14	15	16	17	18	19
12	4	3									3						7	
16	4	1	4								6						12	1,7
20	15		3			1		4			6						29	6,4
24	9		3			1		2			6						21	5,2
28	4	4	4			1		3			5						21	5,2
32	4		2			1		1			2						10	2,3
36	7	10						4			3						24	4,0
40	4	2	1					1			3						11	2,3
44	5	7	2					1			2						17	1,7
более 44	6	9	3			1		1			1						21	1,7
итого, шт	62	36	22			5		17			31						173	30,6
итого, %	35,9	20,8	12,7			2,9		9,8			17,9						100,0	30,6
итого, куб м	51,5	47,2	19,6			4,2		14,2			22,4						159,1	25,6
итого, куб,%	32	30	12			3		9			14						100	26

Порода2 Кл 2 разряд к с 1,31

Ступени толщины см	Количество деревьев по категориям состояния, шт																Всего деревьев по ступеням толщины	
	I	II	III	IV		V		VI			ветровал, бурелом			аварийные деревья			шт.	в том числе подлежат рубке, %
				НЗ	З	НЗ	З	НЗ	З	О	НЗ	З	О	НЗ	З	О		
1	2	3	4	5	6	7	8	9	10	11	12	13	14	15	16	17	18	19
12	74	5						1			1						81	0,6
16	54							1			2						57	1,0
20	87							4									91	1,3
24	20		3														23	
28	8	3						2									13	0,6
32	21	4	3								2						30	0,6
36	12	2															14	
40	6																6	
-																		
итого, шт	282	14	6					8			5						315	4,1
итого, %	89,6	4,4	1,9					2,5			1,6						100,0	4,1
итого, куб м	99,9	8,7	4,2					2,8			2,3						117,9	4,3
итого, куб,%	85	7	4					2			2						100	4

Порода3 Дл 2 разряд к с 1,67

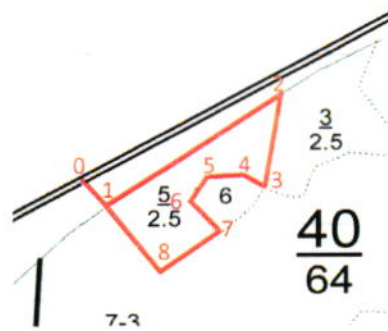
Ступени толщины см	Количество деревьев по категориям состояния, шт																Всего деревьев по ступеням толщины	
	I	II	III	IV		V		VI			ветровал, бурелом			аварийные деревья			шт.	в том числе подлежат рубке, %
				НЗ	З	НЗ	З	НЗ	З	О	НЗ	З	О	НЗ	З	О		
1	2	3	4	5	6	7	8	9	10	11	12	13	14	15	16	17	18	19
12											1						1	1,2
16	3	2	1														6	
20	4	6	3								1						14	1,2
24	4	3						2			2						11	4,7
28	6	2	3					1									12	1,2
32	6	4	2														16	
36	13	3															11	2,4
40	9							2									1	
44	1																1	
более 44	1							5			4						85	10,6
итого, шт	47	20	9					5,9			4,7						100,0	10,6
итого, %	55,3	23,5	10,6					4,8			1,3						71,9	8,5
итого, куб м	48,4	12,4	5,0					7			2						100	9
итого, куб,%	67	17	7					7			2						100	9



Ступени толщины см	Количество деревьев по категориям состояния, шт.																	Всего деревьев по ступеням толщины	
	I	II	III	IV		V		VI			ветровал, бурелом			аварийные деревья			шт.	в том числе подлежат рубке, %	
				НЗ	З	НЗ	З	НЗ	З	О	НЗ	З	О	НЗ	З	О			
1	2	3	4	5	6	7	8	9	10	11	12	13	14	15	16	17	18	19	
16	4							1									5	3,4	
20	6	2						2			2						12	13,8	
24	1																1		
28	3	3						1									7	3,4	
32	1																1		
36	1																2	6,9	
40								2											
-																			
-																			
-																			
итого, шт	16	5						6			2						29	27,6	
итого, %	55,2	17,2						20,7			6,9						100,0	27,6	
итого, куб. м	6,0	2,2						3,9			0,5						12,6	34,7	
итого, куб. %	48	17						31			4						100	35	

Масштаб 1:10000

Абрис участка  
Кв. 40 выд. 5 площадь: 2,5 га.



N выдела	Ленты (круговой площадки) перече́та				
	Сплошной перечет	Длина, м	Ширина, м	Радиус, м	Площадь, га
5	Сплошной перечет				0,00

Номера точек	Координаты	Румбы линий	Длина, м
0->1	53.529184/49.718337	ЮВ 34,07°	40
1->2	-	СВ 53,05°	270
2->3	-	ЮЗ 9,00999999999999°	120
3->4	-	СЗ 58,04°	30
4->5	-	ЮЗ 86,37°	50
5->6	-	ЮЗ 36,94°	40
6->7	-	ЮВ 37,7°	60
7->8	-	ЮЗ 52,84°	90
8->1	-	СЗ 37,72°	110

Условные обозначения:

граница обследованного участка

номера поворотных точек

привязка нулевой отметки к дороге



1-8

0

Исполнитель работ по проведению лесопатологического обследования:

Пиянзин А.С.

инженер-лесопатолог

Дата составления документа: 12.10.2014 года. Телефон: 8 (3532) 70-20-89.

УТВЕРЖДАЮ:

Руководитель управления охраны,  
защиты и воспроизводства лесов  
департамента лесного хозяйства  
министерства лесного хозяйства,  
охраны окружающей среды и  
природопользования Самарской  
области

В.В. Самаркин

« 01 » ноября 2017 г.

Акт

лесопатологического обследования № 05/2017-06  
лесных насаждений Новобуянского лесничества  
Самарской области

Способ лесопатологического обследования:

Инструментальное V

Место проведения:

Участковое лесничество	Урочище (дача)	Квартал (кварталы)	Выдел (выделы)	Площадь, га
Задельненское	-	40	6	0,6

Лесопатологическое обследование проведено на общей площади 0,6 га.

2. Инструментальное обследование лесного участка.

Уч. лесничество: Задельненское, участок: - Кв. 40 выд. 6 ЛП выдел: -

2.1. Фактическая таксационная характеристика лесного насаждения не соответствует таксационному описанию. Причины несоответствия:

неравномерный состав и другие характеристики насаждения.

Ведомость лесных участков с выявленными несоответствиями таксационным описаниям приведена в приложении 1 к данному Акту.

2.2. Состояние насаждений: с нарушенной устойчивостью.

Причины повреждения: засуха (код 830). Данные причины определены по следующим признакам: усыхание < 1/4 ветвей в кроне прошлых лет (код 111), усыхание от 1/4 до 1/2 ветвей в кроне прошлых лет (код 112).

Заселено (отработано) стволовыми вредителями:

Вид вредителя	Порода	Встречаемость (% заселенных деревьев)	Степень заселения лесного насаждения (слабая, средняя, сильная)
-	-	-	-
-	-	-	-
-	-	-	-
-	-	-	-
-	-	-	-
-	-	-	-
-	-	-	-

Повреждено огнем:

Вид пожара	Порода	Состояние корневых лап		Состояние корневой шейки		Подсушивание луба	
		процент поврежденных огнем корней	процент деревьев с данным повреждением	ожог корневой шейки по окружности (1/4; 2/4; 3/4; более 3/4)	процент деревьев с данным повреждением	по окружности (1/4; 2/4; 3/4; более 3/4)	процент деревьев с данным повреждением
-	-	-	-	-	-	-	-
-	-	-	-	-	-	-	-
-	-	-	-	-	-	-	-
-	-	-	-	-	-	-	-
-	-	-	-	-	-	-	-
-	-	-	-	-	-	-	-
-	-	-	-	-	-	-	-
-	-	-	-	-	-	-	-

Поражено болезнями:

Вид болезни	Порода	Встречаемость (% пораженных деревьев)	Степень заселения лесного насаждения (слабая, средняя, сильная)
-	-	-	-
-	-	-	-
-	-	-	-
-	-	-	-
-	-	-	-
-	-	-	-

2.3. Выборке подлежит 8 % деревьев по запасу,

в том числе:

ослабленных 0 %

сильно ослабленных 0 %

усыхающих 0 %

свежего сухостоя 0 %,

в том числе: свежего ветровала 0 %,

свежего бурелома 0 %,

старого сухостоя 8 %,

в том числе: старого ветровала 0 %,

старого бурелома 1 %,

аварийных 0 %.

2.4. Полнота лесного насаждения после уборки деревьев, подлежащих рубке, составит 0,46.  
Критическая полнота для данной категории лесных насаждений составляет 0,3.

## ЗАКЛЮЧЕНИЕ

С целью предотвращения негативных процессов или снижения ущерба от их воздействия назначено:

Участковое лесничество	Урочище (дача)	Квартал	Выдел	Площадь выдела, га	Вид мероприятия	Площадь мероприятия, га	Порода	Выбираемый запас на выдел, куб. м	Крайние сроки проведения
Задельненское	-	40	6	0,6	ВСП	0,6	Дн, Кл.	5	2018 год

Ведомость перечета деревьев, назначенных в рубку, и абрис лесного участка прилагаются (приложение 2 и 3 к данному акту).

Меры по обеспечению возобновления: естественное возобновление.

Мероприятия, необходимые для предупреждения повреждения или поражения смежных насаждений: своевременное проведение проектируемых мероприятий, надзор за санитарным и лесопатологическим состоянием.

Сведения для расчета степени повреждения:

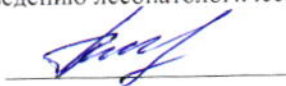
год образования старого сухостоя: 2011

основная причина повреждения древесины: засуха

Дата проведения обследований: 27.09.2017 года.

Исполнитель работ по проведению лесопатологического обследования:

Пиянзин А.С.



Ведомость  
лесных участков с выявленными несоответствиями таксационным описаниям

Источник данных	Год проведения лесосурьейства	Номер квартала	Номер выдела	Площадь выдела, га	Целевое назначение лесов	Категория защитных лесов	Номер лесопатологического выдела	Площадь лесопатологического выдела, га	Таксационная характеристика										Заложено пробных площадей		
									состав	порода	возраст, лет	средняя высота, м	средний диаметр, см	тип леса	тип условий место произрастания	плотота	бонитет	запас, куб. м/га	количество, шт.	общая площадь, га	
ТО	2013	40	6	0,6	Защитные	Зеленые и лесопарковые зоны	-	-	7Кл2Дл1В	Клен, дуб низкостволь ный, вяз	50	15	16	СДК	С3	0,5	3	120	-	-	-
Ф	2017	40	6	0,6	Защитные	Зеленые и лесопарковые зоны	-	-	5Дл5Кл+С ед. 4р	Дуб низкостволь ный, клен, сосна, черемуха	50	17	20	СДК	С3	0,5	3	110	1	0,6	-

Примечание:

ТО - таксационные описания

Ф - фактическая характеристика лесного насаждения

Исполнитель работ по проведению лесопатологического обследования:

Пиизин А.С.



Результаты проведения лесопатологического обследования  
лесных насаждений за 27.9.2017 года.

Субъект Российской Федерации: Самарская область, Лесничество (лесопарк): Новобуянское.  
Участковое лесничество: Задельненское, Урочище (лесная дача): -.

1	2	3	4	5	6	7	Таксационная характеристика лесного насаждения								Распределение деревьев по категориям состояния, % от запаса										Назначенные мероприятия											
							8	9	10	11	12	13	14	15	16	17	18	19	20	21	22	23	24	25	26	27	28	29	30	31	32	33	34			
Номер квартала	Номер выдела	Площадь выдела, га	Целевое назначение лесов	Категория защитных лесов	Номер лесопатологического выдела	Площадь лесопатологического выдела, га	состав	пополна	возраст	средняя высота, м	средний диаметр, см	тип леса	полнота	бонитет	запас, куб. м/га	Число деревьев на проб. шт.	без признаков ослабления	ослабленные	сильно ослабленные	усыхающие	свежий сухойстой	старый сухойстой	свежий ветровал	старый ветровал	свежий бурелом	старый бурелом	аварийные деревья	Признаки повреждения деревьев	Доля поврежденных деревьев, %	Причина ослабления, повреждения	Подлежит рубке, %	вид	площадь, га			
40	6	0,6	Защитные	Зеленые и лесопарковые зоны	-	-	5Дп5Кп+С ел. Чр*	Всего	50	17*	20*	СДК	0,5	3	110*	180	69	20	3	-	-	-	-	-	-	1	-	111, 112.	31	830	8	-	-	-		
							Дп	-	-	-	-	-	-	-	-	66	67	22	7	-	-	-	-	-	1	-	111, 112.	33	830	4	-	-	-	-	-	
							Кл	-	-	-	-	-	-	-	-	82	65	20	-	-	-	-	-	3	-	111.	35	830	15	-	-	-	-	-	-	-
							С	-	-	-	-	-	-	-	-	7	100	-	-	-	-	-	-	-	-	-	-	-	0	-	-	-	-	-	-	-
							Чр	-	-	-	-	-	-	-	-	25	100	-	-	-	-	-	-	-	-	-	-	-	0	-	-	-	-	-	-	-

Показатели, не соответствующие таксационному описанию отмечаются "м". Расшифровка кодов причин и признаков указана в акте.  
Исполнитель работ по проведению лесопатологического обследования:

Пиянин А.С.  
Дата составления документа:  Телефон: 8 (3532) 70-20-89.

Ведомость перечета деревьев назначенных в рубку

ВРЕМЕННАЯ ПРОБНАЯ ПЛОЩАДЬ № \_\_\_\_\_

Субъект Российской Федерации: Самарская область.

Лесничество (лесопарк): Новобуянское. Квартал: 40. Выдел: 6.

Площадь: 0,6 га. Площадь мероприятия: 0,6 га.

Номер очага вредных организмов: б/н. Размер пробной площади: 0,6 га.

Таксационная характеристика:

тип леса: СДК; состав: 5Дн5Кл+С ед.Чр; возраст: 50 лет; бонитет: 3.

полнота: 0,5; запас на га: 110; возобновление: редкое, состав: С, 0,4 тыс.шт. на га, возраст: 4 лет, высота: 1,5 м.

Время и причина ослабления лесного насаждения:

Причины повреждения: засуха (код 830). Данные причины определены по следующим признакам: усыхание < 1/4 ветвей в кроне прошлых лет (код 111), усыхание от 1/4 до 1/2 ветвей в кроне прошлых лет (код 112)

Тип очага вредных организмов: -.

Фаза развития очага вредных организмов: -.

Состояние лесного насаждения, намечаемые мероприятия:

Состояние насаждений: с нарушенной устойчивостью. СКС насаждения 1,66.

Намечаемое мероприятие: ВСП.

Исполнитель работ по проведению лесопатологического обследования:

Пиянзин А.С.



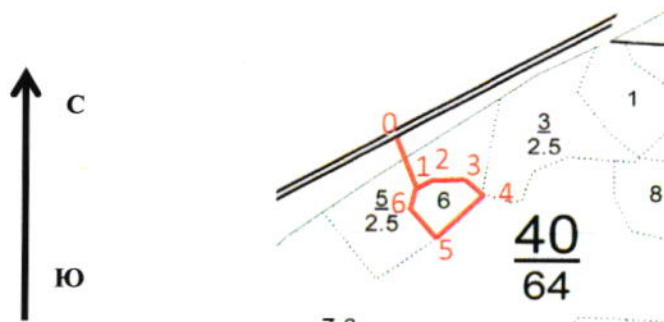
Дата составления документа: 18.10.2014 года. Телефон: 8 (3532) 70-20-89.







Абрис участка  
Кв. 40 выд. 6 площадь: 0.6 га.  
Масштаб 1:10000



N выдела	Ленты (круговой площадки) перече́та				
	Сплошной перечет	Длина, м	Ширина, м	Радиус, м	Площадь, га
6	Сплошной перечет				0,60

Номера точек	Координаты	Румбы линий	Длина, м
0->1	53.529980/49.720437	ЮВ 17.3°	90
1->2	-	СВ 55.61°	20
2->3	-	СВ 82.23°	50
3->4	-	ЮВ 59.97°	30
4->5	-	ЮЗ 41.27°	100
5->6	-	СЗ 40.53°	60
6->1	-	СВ 4.77°	40

Условные обозначения:

граница обследованного участка



номера поворотных точек

1-6

привязка нулевой отметки к дороге

0

Исполнитель работ по проведению лесопатологического обследования:

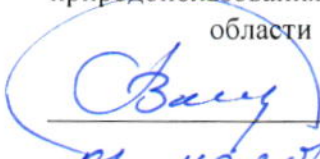
Пиянзин А.С.

инженер-лесопатолог

Дата составления документа: 18.10.2014 года. Телефон: 8 (3532) 70-20-89.

УТВЕРЖДАЮ:

Руководитель управления охраны,  
защиты и воспроизводства лесов  
департамента лесного хозяйства  
министерства лесного хозяйства,  
охраны окружающей среды и  
природопользования Самарской  
области

  
В.В. Самаркин  
« 01 » ноября 2017 г.

Акт  
лесопатологического обследования № 05/2017-04  
лесных насаждений Новобуянского лесничества  
Самарской области

Способ лесопатологического обследования: Инструментальный

Место проведения:

Участковое лесничество	Урочище (дача)	Квартал (кварталы)	Выдел (выделы)	Площадь, га
Задельненское	-	40	18	4

Лесопатологическое обследование проведено на общей площади 4 га.

2. Инструментальное обследование лесного участка.

Уч. лесничество: Задельненское, участок: - Кв. 40 выд. 18 ЛП выдел: -.

2.1. Фактическая таксационная характеристика лесного насаждения не соответствует таксационному описанию. Причины несоответствия:  
несоответствие по диаметру и запасу

2.2. Состояние насаждений: с утраченной устойчивостью.

Причины повреждения: засуха (код 830). Данные причины определены по следующим признакам: усыхание вершины пр. лет более 2/3 длины кроны (код 133).

Заселено (отработано) стволовыми вредителями:

Вид вредителя	Порода	Встречаемость (% заселенных деревьев)	Степень заселения лесного насаждения (слабая, средняя, сильная)
-	-	-	-
-	-	-	-
-	-	-	-
-	-	-	-
-	-	-	-
-	-	-	-

Повреждено огнем:

Вид пожара	Порода	Состояние корневых лап		Состояние корневой шейки		Подсушивание луба	
		процент поврежденных огнем корней	процент деревьев с данным повреждением	ожог корневой шейки по окружности (1/4, 2/4, 3/4; более 3/4)	процент деревьев с данным повреждением	по окружности (1/4; 2/4; 3/4; более 3/4)	процент деревьев с данным повреждением
-	-	-	-	-	-	-	-
-	-	-	-	-	-	-	-
-	-	-	-	-	-	-	-
-	-	-	-	-	-	-	-
-	-	-	-	-	-	-	-
-	-	-	-	-	-	-	-
-	-	-	-	-	-	-	-
-	-	-	-	-	-	-	-

Поражено болезнями:

Вид болезни	Порода	Встречаемость (% пораженных деревьев)	Степень заселения лесного насаждения (слабая, средняя, сильная)
-	-	-	-
-	-	-	-
-	-	-	-
-	-	-	-
-	-	-	-
-	-	-	-

2.3. Выборке подлежит 100 % деревьев по запасу,

в том числе:

ослабленных 0 %

сильно ослабленных 0 %

усыхающих 0 %

свежего сухостоя 0 %,

в том числе: свежего ветровала 0 %,

свежего бурелома 0 %,

старого сухостоя 100 %,

в том числе: старого ветровала 0 %,

старого бурелома 0 %,

аварийных 0 %.

2.4. Полнота лесного насаждения после уборки деревьев, подлежащих рубке, составит 0.

Критическая полнота для данной категории лесных насаждений составляет 0,3.

## ЗАКЛЮЧЕНИЕ

С целью предотвращения негативных процессов или снижения ущерба от их воздействия назначено:

Участковое лесничество	Урочище (длина)	Квартал	Выдел	Площадь выдела, га	Вид мероприятия	Площадь мероприятия, га	Порода	Выбираемый запас на выдел, куб. м	Крайние сроки проведения
Задельнское	-	40	18	4	УНД	4	Б.	320	2018 год

Ведомость перечета деревьев, назначенных в рубку, и абрис лесного участка прилагаются (приложение 2 и 3 к данному акту).

Меры по обеспечению возобновления: естественное возобновление.

Мероприятия, необходимые для предупреждения повреждения или поражения смежных насаждений: своевременное проведение проектируемых мероприятий, надзор за санитарным и лесопатологическим состоянием.

Сведения для расчета степени повреждения:

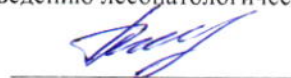
год образования старого сухостоя: 2010-2011

основные причины повреждения древесины: Засуха

Дата проведения обследований: 27.09.2017 года.

Исполнитель работ по проведению лесопатологического обследования:

Пиянзин А.С.



Ведомость  
лесных участков с выявленными несоответствиями таксационным описаниям

Источник данных	Год проведения лесоустройства	Номер квартала	Номер выдела	Площадь выдела, га	Целевое назначение лесов	Категория защитных лесов	Номер лесопатологического выдела	Площадь лесопатологического выдела	Таксационная характеристика										Заложено пробных площадей				
									состав	попорода	возраст, лет	средняя высота, м	средний диаметр, см	тип леса	тип условий место	полнота	бонитет	запас, куб. м/га	количество, шт	общая площадь, га			
ТО	2013	40	18	4	Защитные	Зеленые и лесопарковые зоны	-	-	лесопатологического выдела	Погнившее насаждение 10Б	Береза	80	24	28	СД	С2	0	2	-	10 - сухост оя, 110	-	-	-
Ф	2017	40	18	4	Защитные	Зеленые и лесопарковые зоны	-	-	лесопатологического выдела	Погнившее насаждение 10Б	Береза	80	24	32	СД	С2	-	2	80	закалм ален. ливкид а	1	0,32	0,32

Примечание:  
ТО - таксационные описания  
Ф - фактическая характеристика лесного насаждения  
Исполнитель работ по проведению лесопатологического обследования:

Пиянгина А.С.

Пиянгина А.С.





Ведомость перечета деревьев назначенных в рубку

ВРЕМЕННАЯ ПРОБНАЯ ПЛОЩАДЬ № \_\_\_\_\_

Субъект Российской Федерации: Самарская область.  
Лесничество (лесопарк): Новобуянское. Квартал: 40. Выдел: 18.  
Площадь: 4 га.  
Номер очага вредных организмов б/н. Размер пробной площади: 0,32 га.  
Таксационная характеристика:  
тип леса: СД; состав: 10Б; возраст: 80 лет, бонитет: 2.  
полнота: -; запас на га: 80; возобновление: благонадежное, состав: Кл, Лп, 3 тыс.шт. на га.  
Время и причина ослабления лесного насаждения:  
Причины повреждения: засуха (код 830). Данные причины определены по следующим признакам: усыхание вершины пр. лет более 2/3  
длины кроны (код 133).  
Тип очага вредных организмов: -.  
Фаза развития очага вредных организмов: -.  
Состояние лесного насаждения, намечаемые мероприятия:  
Состояние насаждений: с утраченной устойчивостью. Средневзвешенная категория состояния насаждения 5.  
Намечаемое мероприятие: УНД.

Исполнитель работ по проведению лесопатологического обследования:

Пиянзин А.С.



Дата составления документа: 18.10.2014 года. Телефон: 8 (3532) 70-20-89.

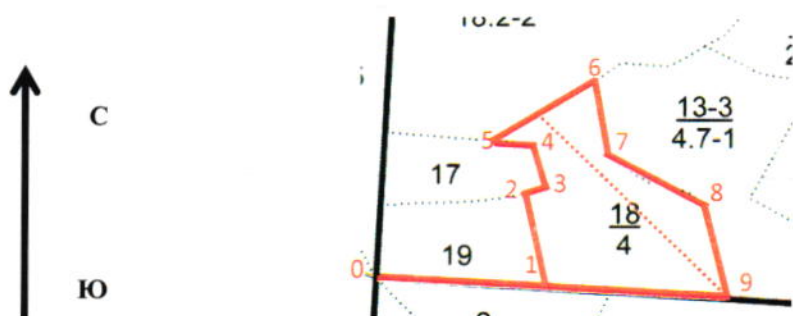
## ВЕДОМОСТЬ ПЕРЕКЕТА ДЕРЕВЬЕВ

Порода: Б 2 разряд к.с. 5,00

Ступени толщины см	Количество деревьев по категориям состояния, шт.																Всего деревьев по ступеням толщины	
	I	II	III	IV		V		VI			ветровал, бурелом			аварийные деревья			шт.	в том числе подлежат рубке, %
				НЗ	З	НЗ	З	НЗ	З	О	НЗ	З	О	НЗ	З	О		
1	2	3	4	5	6	7	8	9	10	11	12	13	14	15	16	17	18	19
16								2									2	8,0
24								6									6	24,0
28								6									6	24,0
32								3									3	12,0
40								1									1	4,0
44								2									2	8,0
48								5									5	20,0
-																		
-																		
-																		
итого, шт								25									25	100,0
итого, %								100,0									100,0	100,0
итого, куб м								25,0									25,0	100,0
итого, куб, %								100									100	100

Масштаб 1:10000

Абрис участка  
Кв. 40 выд. 18 площадь: 4 га.



№ выдела	Ленты (круговой площадки) перечета				
	№ ленты	Длина, м	Ширина, м	Радиус, м	Площадь, га
18	1	320	10	-	0,32

Номера точек	Координаты	Румбы линий	Длина, м
0->1	53.524205/49.717376	ЮВ 88,61°	225
1->2	-	СЗ 15,09°	120
2->3	-	СВ 78,9°	30
3->4	-	СЗ 19,29°	60
4->5	-	СЗ 85,42°	55
5->6	-	СВ 56,34°	160
6->7	-	ЮВ 9,47°	100
7->8	-	ЮВ 66,14°	145
8->9	-	ЮВ 14,18°	120
9->1	-	СЗ 88,38°	240

Условные обозначения:

граница обследованного участка



расположение ленты



номера поворотных точек

1-9

привязка нулевой отметки к квартальному столбу

0

Исполнитель работ по проведению лесопатологического обследования:

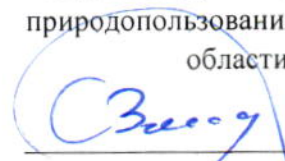
Пиянзин А.С.

инженер-лесопатолог

Дата составления документа: 18.10.2014 года. Телефон: 8 (3532) 70-20-89.

УТВЕРЖДАЮ:

Руководитель управления охраны,  
защиты и воспроизводства лесов  
департамента лесного хозяйства  
министерства лесного хозяйства,  
охраны окружающей среды и  
природопользования Самарской  
области

  
В.В. Самаркин

« 01 » Ноябрь 2017 г.

Акт

лесопатологического обследования № 05/2017-08  
лесных насаждений Новобуянского лесничества  
Самарской области

Способ лесопатологического обследования: Инструментальный

Место проведения:

Участковое лесничество	Урочище (дача)	Квартал (кварталы)	Выдел (выделы)	Площадь, га
Задельненское	-	84	12	18,7

Лесопатологическое обследование проведено на общей площади 18,7 га.

2. Инструментальное обследование лесного участка.

Уч. лесничество: Задельненское, участок: - Кв. 84 выд. 12 ЛП выдел: -.

2.1. Фактическая таксационная характеристика лесного насаждения не соответствует таксационному описанию. Причины несоответствия:

неравномерный состав и другие характеристики насаждения.

Ведомость лесных участков с выявленными несоответствиями таксационным описаниям приведена в приложении 1 к данному Акту.

2.2. Состояние насаждений: с нарушенной устойчивостью.

Причины повреждения: засуха (код 830). Данные причины определены по следующим признакам: усыхание от 1/4 до 1/2 ветвей в кроне прошлых лет (код 112), усыхание < 1/4 ветвей в кроне прошлых лет (код 111), усыхание от 1/2 до 3/4 ветвей в кроне прошлых лет (код 113).

Заселено (отработано) стволовыми вредителями:

Вид вредителя	Порода	Встречаемость (% заселенных деревьев)	Степень заселения лесного насаждения (слабая, средняя, сильная)
-	-	-	-
-	-	-	-
-	-	-	-
-	-	-	-
-	-	-	-
-	-	-	-

Повреждено огнем:

Вид пожара	Порода	Состояние корневых лап		Состояние корневой шейки		Подсушивание луба	
		процент поврежденных огнем корней	процент деревьев с данным повреждением	ожог корневой шейки по окружности (1/4; 2/4; 3/4; более 3/4)	процент деревьев с данным повреждением	по окружности (1/4; 2/4; 3/4; более 3/4)	процент деревьев с данным повреждением
-	-	-	-	-	-	-	-
-	-	-	-	-	-	-	-
-	-	-	-	-	-	-	-
-	-	-	-	-	-	-	-
-	-	-	-	-	-	-	-
-	-	-	-	-	-	-	-
-	-	-	-	-	-	-	-

Поражено болезнями:

Вид болезни	Порода	Встречаемость (% пораженных деревьев)	Степень заселения лесного насаждения (слабая, средняя, сильная)
-	-	-	-
-	-	-	-
-	-	-	-
-	-	-	-
-	-	-	-
-	-	-	-

2.3. Выборке подлежит 11 % деревьев по запасу,

в том числе:

ослабленных 0 %

сильно ослабленных 0 %

усыхающих 3 %

(причина назначения в рубку) - п. 31 приказ № 470 Минприроды РФ от 12.09.2016

свежего сухостоя 0 %,

в том числе: свежего ветровала 0 %,

свежего бурелома 0 %,

старого сухостоя 8 %,

в том числе: старого ветровала 1 %,

старого бурелома 2 %,

аварийных 0 %.

2.4. Полнота лесного насаждения после уборки деревьев, подлежащих рубке, составит 0,6.

Критическая полнота для данной категории лесных насаждений составляет 0,3.

## ЗАКЛЮЧЕНИЕ

С целью предотвращения негативных процессов или снижения ущерба от их воздействия назначено:

Участковое лесничество	Урочище (дача)	Квартал	Выдел	Площадь выдела, га	Вид мероприятия	Площадь мероприятия, га	Порода	Выбираемый запас на выдел, куб. м	Крайние сроки проведения
Задельнское	-	84	12	18,7	ВСП	18,7	С, Б, Лп.	638	2018 год

Ведомость перечета деревьев, назначенных в рубку, и абрис лесного участка прилагаются (приложение 2 и 3 к данному акту).

Меры по обеспечению возобновления: -.

Мероприятия, необходимые для предупреждения повреждения или поражения смежных насаждений: своевременное проведение проектируемых мероприятий, надзор за санитарным и лесопатологическим состоянием.

Сведения для расчета степени повреждения:

год образования старого сухостоя: 2010

основные причины повреждения древесины: засуха

Дата проведения обследований: 26.09.2017 года.

Исполнитель работ по проведению лесопатологического обследования:

Пиянзин А.С.



Ведомость  
лесных участков с выявленными несоответствиями таксационным описаниям

Источник данных	Год проведения лесосурьеза	Номер квартала	Номер выдела	Площадь выдела, га	Целевое назначение лесов	Категория защитных лесов	Номер лесопатологического выдела	Площадь выдела	лесопатологического выдела,	Таксационная характеристика										Заложено пробных площадей	
										состав	порода	возраст, лет	средняя высота, м	средний диаметр, см	тип леса	тип условий место	полнота	бонитет	запас, куб. м/га	количество, шт.	общая площадь, га
ТО	2013	84	12	18,7	Защитные	Зеленые и лесопарковые зоны	-	-	-	10С+Б+С	Сосна, береза	80	26	26	СД	С2	0,7	1	350	-	-
Ф	2017	84	12	18,7	Защитные	Зеленые и лесопарковые зоны	-	-	-	8С1Пп1Б	Сосна, липа, береза	80	27	27	СД	С2	0,7	1	310	1	0,6

Примечание:

ТО - таксационные описания

Ф - фактическая характеристика лесного насаждения

Исполнитель работ по проведению лесопатологического обследования:

Пианзин А.С.

Результаты проведения лесопатологического обследования  
лесных насаждений за 26.9.2017 года.

Субъект Российской Федерации: Самарская область. Лесничество (лесопарк): Новобуянское.  
Участковое лесничество: Задельнинское. Урочище (лесная дача): -

1	2	3	4	5	6	7	Таксационная характеристика лесного насаждения								17	Распределение деревьев по категориям состояния, % от запаса										32	33	Назначенные мероприятия							
							8	9	10	11	12	13	14	15		16	18	19	20	21	22	23	24	25	26			27	28	29	30	31	34	35	
Номер квартала	Номер выдела	Площадь выдела, га	Целевое назначение лесов	Категория защитных лесов	Номер лесопатологического выдела	Площадь лесопатологического выдела, га	состав	порода	возраст	средняя высота, м	средний диаметр, см	тип леса	полнота	бонитет	запас, куб. м/га	без признаков ослабления	ослабленные	сильно ослабленные	усыхающие	свежий сухостой	старый сухостой	свежий ветровал	старый ветровал	свежий бурелом	старый бурелом	аварийные деревья	Признаки повреждения деревьев	Доля поврежденных деревьев, %	Причина ослабления, повреждения	Подожки рубки, %	вид	площадь, га			
84	12	18,7	Защитные	Зеленые и лесопарковые зоны	-	-	8С1Лп1Б*	Всего	80	27*	27*	СД	0,7	1	310*	17	18	19	20	21	22	23	24	25	26	27	28	29	30	31	32	33	34		
								С	-	-	-	-	-	-	-	37	25	27	3	5	5	1	1	2	1	112.	111.	113.	63	830	11				
								Лп	-	-	-	-	-	-	-	62	14	7	2	7	7	8	8	15	111.	112.	113.	38	830	15					
								Б	-	-	-	-	-	-	-	12	47	26	4	11	4	4	4	15	111.	112.	88	830	15						
																29	12	47	26		11	4	4	15	111.	112.	88	830	15						
																117	37	23	30	3	5	5	1	1	2	1	112.	111.	113.	63	830	10	ВСР	18,7	

Показатели, не соответствующие таксационному описанию отмечаются "\*" Расшифровка кодов причин и признаков указана в акте.  
Исполнитель работ по проведению лесопатологического обследования:

Пиянзин А.С.

Дата составления документа: 18.09.2017 года. Телефон: 8 (3532) 70-20-89.



Ведомость перечета деревьев назначенных в рубку

ВРЕМЕННАЯ ПРОБНАЯ ПЛОЩАДЬ № \_\_\_\_

Субъект Российской Федерации: Самарская область.

Лесничество (лесопарк): Новобуянское. Квартал: 84. Выдел: 12.

Площадь: 18,7 га.

Номер очага вредных организмов б/н. Размер пробной площади: 0,6 га.

Таксационная характеристика:

тип леса: СД, состав: 8С1Лп1Б; возраст: 80 лет; бонитет: 1.

полнота: 0,7, запас на га: 310; возобновление: благонадежное, состав: Лп, Кл, 4 тыс.шт. на га.

Время и причина ослабления лесного насаждения:

Причины повреждения: засуха (код 830). Данные причины определены по следующим признакам: усыхание от 1/4 до 1/2 ветвей в кроне прошлых лет (код 112), усыхание < 1/4 ветвей в кроне прошлых лет (код 111), усыхание от 1/2 до 3/4 ветвей в кроне прошлых лет (код 113).

Тип очага вредных организмов: -.

Фаза развития очага вредных организмов: -.

Состояние лесного насаждения, намечаемые мероприятия:

Состояние насаждений: с нарушенной устойчивостью.

Средневзвешенная категория состояния насаждения 2,21.

Намечаемое мероприятие: ВСП.

Исполнитель работ по проведению лесопатологического обследования:

Пиянзин А.С.

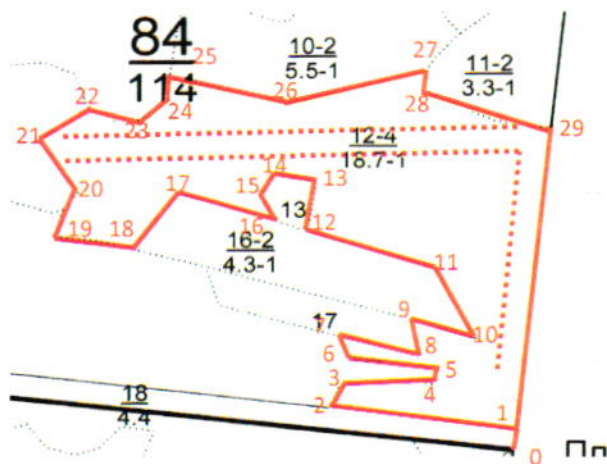


Дата составления документа: 18.10.2014 года. Телефон: 8 (3532) 70-20-89.



Абрис участка  
Кв. 84 выд. 12 площадь: 18,7 га.

Масштаб 1:10000



№ выдела	Ленты (круговой площадки) перече́та				
	№ ленты	Длина, м	Ширина, м	Радиус, м	Площадь, га
12	1	600	10	-	0,60
	2	600	10		0,60
	3	290	10		0,29

Номера точек	Координаты	Румбы линий	Длина, м
0	53.496975/ 49.864991	СВ 4,42°	25
1->2	-	СЗ 85°	250
2->3	-	СВ 30,87°	30
3->4	-	СВ 89,92°	110
4->5	-	СВ 24,35°	20
5->6	-	СЗ 81,4°	110
6->7	-	СЗ 34,28°	30
7->8	-	ЮВ 75,98°	100
8->9	-	СЗ 4,04000000000002°	50
9->10	-	ЮВ 73,37°	90
10->11	-	СЗ 29,64°	100
11->12	-	СЗ 73,29°	180
12->13	-	СВ 5,96°	60
13->14	-	СЗ 84°	60
14->15	-	ЮЗ 34,91°	30
15->16	-	ЮВ 22,21°	30
16->17	-	СЗ 73,97°	135
17->18	-	ЮЗ 38,7°	90
18->19	-	СЗ 83,61°	110
19->20	-	СВ 25,21°	70
20->21	-	СЗ 36,72°	90
21->22	-	СВ 61,77°	70
22->23	-	ЮВ 73,14°	70
23->24	-	СВ 49,25°	50
24->25	-	СВ 12,72°	30
25->26	-	ЮВ 77,69°	150
26->27	-	СВ 75,27°	180
27->28	-	ЮЗ 4,52000000000001°	40

28->29	-	ЮВ 75,09°	180
29->1	-	ЮЗ 5,21°	400

Условные обозначения:

граница обследованного участка



расположение лент



номера поворотных точек

1-29

привязка нулевой отметки к квартальному столбу

0

Исполнитель работ по проведению лесопатологического обследования:

Пиянзин А.С.

инженер-лесопатолог

Дата составления документа: 18.10.2014 года. Телефон: 8 (3532) 70-20-89.

УТВЕРЖДАЮ:

Руководитель управления охраны,  
защиты и воспроизводства лесов  
департамента лесного хозяйства  
министерства лесного хозяйства,  
охраны окружающей среды и  
природопользования Самарской  
области

  
В.В. Самаркин

« 01 » ноября 2017 г.

Акт  
лесопатологического обследования № 05/2017-19  
лесных насаждений Новобуянского лесничества  
Самарской области

Способ лесопатологического обследования: Инструментальный

Место проведения:

Участковое лесничество	Урочище (дача)	Квартал (кварталы)	Выдел (выделы)	Площадь, га
Задельненское	-	85	7	7,1

Лесопатологическое обследование проведено на общей площади 7,1 га.

2. Инструментальное обследование лесного участка.

Уч. лесничество: Задельненское, участок: - Кв. 85 выд. 7 ЛП выдел: -.

2.1. Фактическая таксационная характеристика лесного насаждения не соответствует таксационному описанию. Причины несоответствия:

неравномерный состав и другие характеристики насаждения.

Ведомость лесных участков с выявленными несоответствиями таксационным описаниям приведена в приложении 1 к данному Акту.

2.2. Состояние насаждений: с нарушенной устойчивостью.

Причины повреждения: засуха (код 830). Данные причины определены по следующим признакам: усыхание от 1/4 до 1/2 ветвей в кроне прошлых лет (код 112), усыхание < 1/4 ветвей в кроне прошлых лет (код 111), усыхание от 1/2 до 3/4 ветвей в кроне прошлых лет (код 113).

Заселено (отработано) стволовыми вредителями:

Вид вредителя	Порода	Встречаемость (% заселенных деревьев)	Степень заселения лесного насаждения (слабая, средняя, сильная)
-	-	-	-
-	-	-	-
-	-	-	-
-	-	-	-
-	-	-	-
-	-	-	-

Повреждено огнем:

Вид пожара	Порода	Состояние корневых лап		Состояние корневой шейки		Подсушивание луба	
		процент поврежденных огнем корней	процент деревьев с данным повреждением	ожог корневой шейки по окружности (1/4; 2/4; 3/4; более 3/4)	процент деревьев с данным повреждением	по окружности (1/4; 2/4; 3/4; более 3/4)	процент деревьев с данным повреждением
-	-	-	-	-	-	-	-
-	-	-	-	-	-	-	-
-	-	-	-	-	-	-	-
-	-	-	-	-	-	-	-
-	-	-	-	-	-	-	-
-	-	-	-	-	-	-	-
-	-	-	-	-	-	-	-

Поражено болезнями:

Вид болезни	Порода	Встречаемость (% пораженных деревьев)	Степень заселения лесного насаждения (слабая, средняя, сильная)
-	-	-	-
-	-	-	-
-	-	-	-
-	-	-	-
-	-	-	-
-	-	-	-

2.3. Выборке подлежит 3,9 % деревьев по запасу,

в том числе:

ослабленных 0 %

сильно ослабленных 0 %

усыхающих 1 %

свежего сухостоя 0 %,

в том числе: свежего ветровала 0 %,

свежего бурелома 0 %,

старого сухостоя 2,9 %,

в том числе: старого ветровала 2 %,

старого бурелома 0,4 %,

аварийных 0 %.

2.4. Полнота лесного насаждения после уборки деревьев, подлежащих рубке, составит 0,48.

Критическая полнота для данной категории лесных насаждений составляет 0,3.

## ЗАКЛЮЧЕНИЕ

С целью предотвращения негативных процессов или снижения ущерба от их воздействия назначено:

Участковое лесничество	Урочище (дача)	Квартал	Выдел	Площадь выдела, га	Вид мероприятия	Площадь мероприятия, га	Порода	Выбираемый запас на выдел, куб. м	Крайние сроки проведения
Задельное	-	85	7	7,1	ВСР очень слабой интенсивности	7,1	С, Лп.	86	2018 год

Ведомость перечета деревьев, назначенных в рубку, и абрис лесного участка прилагаются (приложение 2 и 3 к данному акту).

Меры по обеспечению возобновления: естественное возобновление.

Мероприятия, необходимые для предупреждения повреждения или поражения смежных насаждений: своевременное проведение проектируемых мероприятий, надзор за санитарным и лесопатологическим состоянием.

Сведения для расчета степени повреждения:

год образования старого сухостоя: 2011

основные причины повреждения древесины: засуха

Дата проведения обследований: 27.09.2017 года.

Исполнитель работ по проведению лесопатологического обследования:

Пиянзин А.С.



Ведомость  
лесных участков с выявленными несоответствиями таксационным описаниям

Источник данных	Год проведения лесоустройства	Номер квартала	Номер выдела	Площадь выдела, га	Целевое назначение лесов	Категория защитных лесов	Номер лесопатологического выдела	Площадь выдела	Лесопатологического выдела,	Таксационная характеристика										Заложено пробных площадей	
										состав	порода	возраст, лет	средняя высота, м	средний диаметр, см	тип леса	тип условий место	полнота	бонитет	запас, куб. м/га	количество, шт.	общая площадь, га
ТО	2013	85	7	7,1	Защитные	Зеленые и лесопарковые зоны	-	-	-	10С	Сосна	105	28	36	СД	С2	0,5	2	280	-	-
Ф	2017	85	7	7,1	Защитные	Зеленые и лесопарковые зоны	-	-	-	9С1Лп	Сосна, липа	105	28	30	СД	С2	0,5	2	310	1	0,45

Примечание:

ТО - таксационные описания

Ф - фактическая характеристика лесного насаждения

Исполнитель работ по проведению лесопатологического обследования:

Пивзин А.С.





Результаты проведения лесопатологического обследования  
лесных насаждений за 27.9.2017 года.  
Субъект Российской Федерации: Самарская область, Лесничество (лесопарк): Новобуянское.  
Участковое лесничество: Задельинское. Урочище (лесная дача): \_\_\_\_\_

1	2	3	4	5	6	7	Таксационная характеристика лесного насаждения								17	Распределение деревьев по категориям состояния, % от запаса										Назначенные мероприятия						
							8	9	10	11	12	13	14	15		16	18	19	20	21	22	23	24	25	26	27	28	29	30	31	32	33
Номер квартала	Номер выдела	Площадь выдела, га	Целевое назначение лесов	Категория защитных лесов	Номер лесопатологического выдела	Площадь лесопатологического выдела, га	состав	порода	возраст	средняя высота, м	средний диаметр, см	тип леса	плотность	фонитет	запас, куб. м/га	без признаков ослабления	ослабленные	сильно ослабленные	усыхающие	свежий сухостой	старый сухостой	свежий ветровал	старый ветровал	свежий бурелом	старый бурелом	аварийные деревья	Признаки повреждения деревьев	Доля поврежденных деревьев, %	Причина ослабления, поврежденная	Полежит рубке, %	Назначенные мероприятия	
85	7	7,1	Защитные	Зеленые и лесопарковые зоны	-	-	9С1Лп*	Всего	105	28	30*	СД	0,5	2	310*	130	51	17,1	28	1	0,5	2	0,4	0,4	112, 111, 113	49	830	3,9	ВСП	очень слабый	7,1	
							Лп									67	48	18	30,5	1	0,5	2			112, 111, 113	52	830	3,5	интенсивность			
																63	81	9	6				4		111, 112	19	830	4				

Показатели, не соответствующие таксационному описанию отмечаются "\*" Расшифровка кодов причин и признаков указана в акте.  
Исполнитель работ по проведению лесопатологического обследования:

Пьянзин А.С.  
Дата составления документа: 27.09.17 года. Телефон: 8 (3532) 70-20-89.

Ведомость перечета деревьев назначенных в рубку

ВРЕМЕННАЯ ПРОБНАЯ ПЛОЩАДЬ № \_\_\_\_\_

Субъект Российской Федерации: Самарская область.  
Лесничество (лесопарк): Новобуянское. Квартал: 85. Выдел: 7.  
Площадь: 7,1 га.  
Номер очага вредных организмов б/н. Размер пробной площади: 0,45 га.  
Таксационная характеристика:  
тип леса: СД; состав: 9С1Лп; возраст: 105 лет; бонитет: 2.  
полнота: 0,5; запас на га: 310; возобновление: благонадежное, состав: Кл, Лп, 4 тыс. шт. на га.  
Время и причина ослабления лесного насаждения:  
Причины повреждения: засуха (код 830). Данные причины определены по следующим признакам: усыхание от 1/4 до 1/2 ветвей в кроне прошлых лет (код 112), усыхание < 1/4 ветвей в кроне прошлых лет (код 111), усыхание от 1/2 до 3/4 ветвей в кроне прошлых лет (код 113)  
Тип очага вредных организмов: -.  
Фаза развития очага вредных организмов: -.  
Состояние лесного насаждения, намечаемые мероприятия:  
Состояние насаждений: с нарушенной устойчивостью. Средневзвешенная категория состояния насаждения 1,86.  
Намечаемое мероприятие: ВСП очень слабой интенсивности.

Исполнитель работ по проведению лесопатологического обследования:

Пиянзин А.С.



Дата составления документа: 18.10.2014 года. Телефон: 8 (3532) 70-20-89.

## ВЕДОМОСТЬ ПЕРЕЧЕТА ДЕРЕВЬЕВ

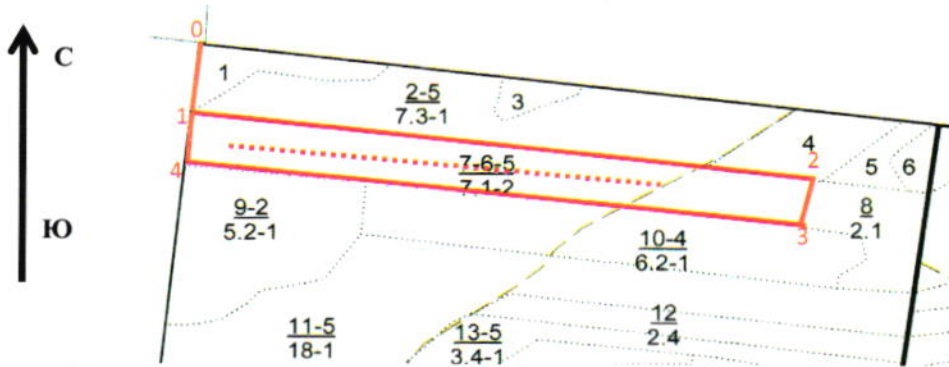
Порода1: С I разряд к с. 1,92

Ступени толщины см	Количество деревьев по категориям состояния, шт.																	Всего деревьев по ступеням толщины	
	I	II	III	IV		V		VI			ветровал, бурелом			аварийные деревья			шт.	в том числе подлежат рубке, %	
				НЗ	З	НЗ	З	НЗ	З	О	НЗ	З	О	НЗ	З	О			
1	2	3	4	5	6	7	8	9	10	11	12	13	14	15	16	17	18	19	
16								4									4	6,0	
20	2		1														3		
24	1	1	1	2													5	3,0	
28	1	2	1														4		
32	2	2	1														5		
36	3	1	3														7		
40	4	1	3														8		
44	3	1	2														6		
48	7	1	2														10		
более 48	6	3	5								1						15	1,5	
итого, шт	29	12	19	2				4			1						67	10,4	
итого, %	43,3	17,8	28,4	3,0				6,0			1,5						100,0	10,4	
итого, куб м.	58,2	22,2	37,5	0,8				0,7			3,1						122,5	3,5	
итого, куб,%	48	18	30,5	1				0,5			2						100	3,5	

Порода2: Лп 2 разряд к с. 1,37

Ступени толщины см	Количество деревьев по категориям состояния, шт.																	Всего деревьев по ступеням толщины	
	I	II	III	IV		V		VI			ветровал, бурелом			аварийные деревья			шт.	в том числе подлежат рубке, %	
				НЗ	З	НЗ	З	НЗ	З	О	НЗ	З	О	НЗ	З	О			
1	2	3	4	5	6	7	8	9	10	11	12	13	14	15	16	17	18	19	
12	3	1															4		
16	22	2	1								1						26	1,6	
20	18	2	1														21		
24	8	1									1						10	1,6	
28	1		1														2		
-																			
-																			
-																			
-																			
итого, шт	52	6	3								2						63	3,2	
итого, %	82,5	9,5	4,8								3,2						100,0	3,2	
итого, куб м.	14,3	1,6	1,1								0,7						17,7	3,7	
итого, куб,%	81	9	6								4						100	4	

Абрис участка  
Кв. 85 выд. 7 площадь: 7,1 га.  
Масштаб 1:10000



N выдела	Ленты (круговой площадки) перечета				
	№ ленты	Длина, м	Ширина, м	Радиус, м	Площадь, га
7	1	570	10	-	0,57

Номера точек	Координаты	Румбы линий	Длина, м
0->1	53.506186/ 49.866466	ЮЗ 2,94999999999999°	90
1->2	-	ЮВ 83,09°	820
2->3	-	ЮЗ 13,39°	60
3->4	-	СЗ 83,57°	820
4->1	-	СВ 7,83°	70

Условные обозначения:

граница обследованного участка



расположение ленты



номера поворотных точек

1-4

привязка нулевой отметки к квартальному столбу

0

Исполнитель работ по проведению лесопатологического обследования:

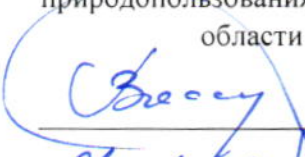
Пиянзин А.С.

инженер-лесопатолог

Дата составления документа: 28.10.2014 года. Телефон: 8 (3532) 70-20-89.

УТВЕРЖДАЮ:

Руководитель управления охраны,  
защиты и воспроизводства лесов  
департамента лесного хозяйства  
министерства лесного хозяйства,  
охраны окружающей среды и  
природопользования Самарской  
области

  
В.В. Самаркин  
« 01 » ноября 2017 г.

Акт  
лесопатологического обследования № 05/2017-10  
лесных насаждений Новобуянского лесничества  
Самарской области

Способ лесопатологического обследования: Инструментальный

Место проведения:

Участковое лесничество	Урочище (дача)	Квартал (кварталы)	Выдел (выделы)	Площадь, га
Задельненское	-	87	1	19,5

Лесопатологическое обследование проведено на общей площади 19,5 га.

2. Инструментальное обследование лесного участка.

Уч. лесничество: Задельненское, участок: - Кв. 87 выд. 1 ЛП выдел: -

2.1. Фактическая таксационная характеристика лесного насаждения не соответствует таксационному описанию. Причины несоответствия: неравномерный состав и другие характеристики насаждения.

Ведомость лесных участков с выявленными несоответствиями таксационным описаниям приведена в приложении 1 к данному Акту.

2.2. Состояние насаждений: с нарушенной устойчивостью.

Причины повреждения: засуха (код 830). Данные причины определены по следующим признакам: усыхание < 1/4 ветвей в кроне прошлых лет (код 111), усыхание от 1/4 до 1/2 ветвей в кроне прошлых лет (код 112).

Заселено (отработано) стволовыми вредителями:

Вид вредителя	Порода	Встречаемость (% заселенных деревьев)	Степень заселения лесного насаждения (слабая, средняя, сильная)
-	-	-	-
-	-	-	-
-	-	-	-
-	-	-	-
-	-	-	-
-	-	-	-
-	-	-	-

Повреждено огнем:

Вид пожара	Порода	Состояние корневых лап		Состояние корневой шейки		Подсушивание луба	
		процент поврежденных огнем корней	процент деревьев с данным повреждением	ожог корневой шейки по окружности (1/4; 2/4; 3/4; более 3/4)	процент деревьев с данным повреждением	по окружности (1/4; 2/4; 3/4; более 3/4)	процент деревьев с данным повреждением
-	-	-	-	-	-	-	-
-	-	-	-	-	-	-	-
-	-	-	-	-	-	-	-
-	-	-	-	-	-	-	-
-	-	-	-	-	-	-	-
-	-	-	-	-	-	-	-
-	-	-	-	-	-	-	-
-	-	-	-	-	-	-	-

Поражено болезнями:

Вид болезни	Порода	Встречаемость (% пораженных деревьев)	Степень заселения лесного насаждения (слабая, средняя, сильная)
-	-	-	-
-	-	-	-
-	-	-	-
-	-	-	-
-	-	-	-
-	-	-	-

2.3. Выборке подлежит 8 % деревьев по запасу,

в том числе:

ослабленных 0 %

сильно ослабленных 0 %

усыхающих 0 %

свежего сухостоя 0 %,

в том числе: свежего ветровала 0 %,

свежего бурелома 0 %,

старого сухостоя 8 %,

в том числе: старого ветровала 1 %,

старого бурелома 4 %,

аварийных 0 %.

2.4. Полнота лесного насаждения после уборки деревьев, подлежащих рубке, составит 0,5.

Критическая полнота для данной категории лесных насаждений составляет 0,3.

## ЗАКЛЮЧЕНИЕ

С целью предотвращения негативных процессов или снижения ущерба от их воздействия назначено:

Участковое лесничество	Урочище (дача)	Квартал	Выдел	Площадь выдела, га	Вид мероприятия	Площадь мероприятия, га	Порода	Выбираемый запас на выдел, куб. м	Крайние сроки проведения
Задельнское	-	87	1	19,5	ВСП	19,5	С, Лп.	406	2018 год

Ведомость перечета деревьев, назначенных в рубку, и абрис лесного участка прилагаются (приложение 2 и 3 к данному акту).

Меры по обеспечению возобновления: естественное возобновление.

Мероприятия, необходимые для предупреждения повреждения или поражения смежных насаждений: своевременное проведение проектируемых мероприятий, надзор за санитарным и лесопатологическим состоянием.

Сведения для расчета степени повреждения:

год образования старого сухостоя: 2010

основные причины повреждения древесины: засуха

Дата проведения обследований: 25.09.2017 года.


Исполнитель работ по проведению лесопатологического обследования:

Пиянзин А.С.



Ведомость  
лесных участков с выявленными несоответствиями таксационным описаниям

Источник данных	Год проведения лесустройства	Номер квартала	Номер выдела	Площадь выдела, га	Целевое назначение лесов	Категория защитных лесов	Номер лесопатологического выдела	Площадь лесопатологического выдела, га	Таксационная характеристика										Заложено пробных площадей		
									состав	порода	возраст, лет	средняя высота, м	средний диаметр, см	тип леса	тип условий место	полнота	бонитет	запас, куб. м/га	количество, шт.	общая площадь, га	
ТО	2013	87	1	19,5	Защитные	Зеленые и лесопарковые зоны	-	-	9С1Б	Сосна, береза	85	25	28	СД	С2	0,6	1	290	-	-	-
Ф	2017	87	1	19,5	Защитные	Зеленые и лесопарковые зоны	-	-	8С2Лп	Сосна, липа	85	26	27	СД	С2	0,6	1	260	1	0,6	-

Примечание:  
ТО - таксационные описания  
Ф - фактическая характеристика лесного насаждения  
Исполнитель работ по проведению лесопатологического обследования:  
  
Плюзин А.С.



Результаты проведения лесопатологического обследования  
лесных насаждений за 25.9.2017 года.

Субъект Российской Федерации: Самарская область, Лесничество (лесопарк): Новообуинское.  
Участковое лесничество: Залыньинское. Урочище (лесная дача):

1	2	3	4	5	6	7	Таксационная характеристика лесного насаждения								Распределение деревьев по категориям состояния, % от запаса										32	33	34							
							8	9	10	11	12	13	14	15	16	17	18	19	20	21	22	23	24	25				26	27	28	29	30	31	32
Номер квартала	Номер выдела	Площадь выдела, га	Целевое назначение лесов	Категория защитных лесов	Земные и лесопарковые зоны	Номер лесопатологического выдела	Площадь лесопатологического выдела, га	состав	порода	возраст	средняя высота, м	средний диаметр, см	тип леса	полнота	бонитет	запас, куб. м/га	Число деревьев на посеб, шт.	без признаков ослабления	ослабленные	сильно ослабленные	учащающие	свежий сухостой	старый сухостой	свежий ветровал	старый ветровал	свежий бурелом	старый бурелом	аварийные деревья	Признаки повреждения деревьев	Доля поврежденных деревьев, %	Причина ослабления, поврежденная	Подлежит рубке, %	Наименование мероприятия	
87	1	19,5	Защитные	Земные и лесопарковые зоны	-	-	8С2,Лп*	Всесо	85	26*	27*	СД	0,6	1	260*	214	17	18	19	20	21	22	23	24	25	26	27	28	111, 112	56	830	8	ВСП	19,5
								С	-	-	-	-	-	-	-	-	126	37	32	22		4	4	1	1				111, 112	63	830	9		
								Лп	-	-	-	-	-	-	-	-	88	69	11	13		4		3					112, 111	31	830	7		

Показатели, не соответствующие таксационному описанию отмечаются "х". Расшифровка кодов причин и признаков указана в акте.  
Исполнитель работ по проведению лесопатологического обследования:

Пинзин А.С.

Дата составления документа: 28.10.2017 года. Телефон: 8 (3532) 70-20-89.

Ведомость перечета деревьев назначенных в рубку

ВРЕМЕННАЯ ПРОБНАЯ ПЛОЩАДЬ № \_\_\_\_

Субъект Российской Федерации: Самарская область.

Лесничество (лесопарк): Новобуянское. Квартал: 87. Выдел: 1.

Площадь: 19,5 га.

Номер очага вредных организмов б/н. Размер пробной площади: 0,6 га.

Таксационная характеристика:

тип леса: СД; состав: 8С2Лп; возраст: 85 лет, бонитет: 1.

полнота: 0,6; запас на га: 260; возобновление: благонадежное, состав: Лп, 5 тыс шт. на га.

Время и причина ослабления лесного насаждения:

Причины повреждения: засуха (код 830). Данные причины определены по следующим признакам: усыхание < 1/4 ветвей в кроне прошлых лет (код 111), усыхание от 1/4 до 1/2 ветвей в кроне прошлых лет (код 112).

Тип очага вредных организмов: -.

Фаза развития очага вредных организмов: -.

Состояние лесного насаждения, намечаемые мероприятия:

Состояние насаждений: с нарушенной устойчивостью.

Средневзвешенная категория состояния насаждения 2,03.

Намечаемое мероприятие: ВСП.

Исполнитель работ по проведению лесопатологического обследования:

Пиянзин А.С.



Дата составления документа: 18.10.2014 года. Телефон: 8 (3532) 70-20-89.

## ВЕДОМОСТЬ ПЕРЕЧЕТА ДЕРЕВЬЕВ

Порода1 С 2 разряд к.с 2,12

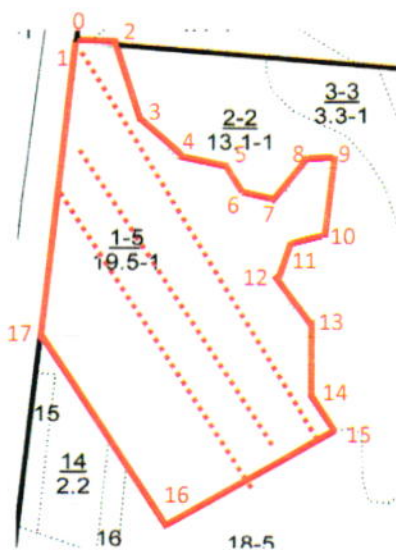
Ступени толщины см	Количество деревьев по категориям состояния, шт																Всего деревьев по ступеням толщины	
	I	II	III	IV		V		VI			ветровал, бурелом			аварийные деревья			шт.	в том числе подлежат рубке, %
				НЗ	З	НЗ	З	НЗ	З	О	НЗ	З	О	НЗ	З	О		
1	2	3	4	5	6	7	8	9	10	11	12	13	14	15	16	17	18	19
12	1																1	
16	2	2	1					1			3						9	3,2
20	3	1	2					3			1						10	3,2
24	9	6	4					2			1						22	2,4
28	11	8	3					1			2						25	2,4
32	8	4	3					1			2						18	2,4
36	3	5	3					1			1						13	1,6
40	1	3	1														5	
44	3	1	2								1						7	0,8
более 44	6	6	4														16	
итого, шт	47	36	23					9			11						126	15,9
итого, %	37,3	28,6	18,3					7,1			8,7						100,0	15,9
итого, куб м	47,9	41,3	28,1					5,1			7,2						129,6	9,4
итого, куб,%	37	32	22					4			5						100	9

Порода2 Лп 3 разряд к.с 1,65

Ступени толщины см	Количество деревьев по категориям состояния, шт																Всего деревьев по ступеням толщины	
	I	II	III	IV		V		VI			ветровал, бурелом			аварийные деревья			шт.	в том числе подлежат рубке, %
				НЗ	З	НЗ	З	НЗ	З	О	НЗ	З	О	НЗ	З	О		
1	2	3	4	5	6	7	8	9	10	11	12	13	14	15	16	17	18	19
12		1															1	
16	34	2	1								1						38	1,1
20	17	1	2								2						22	2,3
24	12	2	1								1						16	1,1
28	3	1	1								1						6	1,1
32	2	1	2														5	
-																		
-																		
-																		
итого, шт	68	8	7								5						88	5,7
итого, %	77,3	9,1	8,0								5,6						100,0	5,7
итого, куб м	19,0	3,0	3,5								1,8						27,3	6,5
итого, куб,%	69	11	13								7						100	7

Абрис участка  
Кв. 87 вид. 1 площадь: 19,5 га.

Масштаб 1:10000



N выдела	Ленты (круговой площадки) перече́та				
	№ ленты	Длина, м	Ширина, м	Радиус, м	Площадь, га
1	1	600	10	-	0,60
	2	480	10		0,48
	3	480	10		0,48

Номера точек	Координаты	Румбы линий	Длина, м
0->1	53.504124/ 49.877537		
1->2	-	СВ 88,8°	55
2->3	-	ЮВ 13,24°	110
3->4	-	ЮВ 41,5°	80
4->5	-	ЮВ 81,03°	60
5->6	-	ЮВ 25,19°	40
6->7	-	ЮВ 80,54°	40
7->8	-	СВ 32,8°	70
8->9	-	ЮВ 82,97°	40
9->10	-	ЮЗ 6,78999999999999°	100
10->11	-	ЮЗ 73,53°	50
11->12	-	ЮЗ 11,75°	50
12->13	-	ЮВ 30,39°	80
13->14	-	ОВ 0,3000000000000011°	90
14->15	-	ЮВ 36,97°	50
15->16	-	ЮЗ 54,13°	260
16->17	-	СЗ 27,58°	290
17->1	-	СВ 5,44°	410

Условные обозначения:

граница обследованного участка



расположение лент



номера поворотных точек

1-17

привязка нулевой отметки к квартальному столбу

0

Исполнитель работ по проведению лесопатологического обследования:

Пиянзин А.С.

инженер-лесопатолог

Дата составления документа:

18.10.2014

года. Телефон: 8 (3532) 70-20-89.

УТВЕРЖДАЮ:

Руководитель управления охраны,  
защиты и воспроизводства лесов  
департамента лесного хозяйства  
министерства лесного хозяйства,  
охраны окружающей среды и  
природопользования Самарской  
области



В.В. Самаркин

« 01 » ноября 2017 г.

Акт  
лесопатологического обследования № 05/2017-11  
лесных насаждений Новобуянского лесничества  
Самарской области

Способ лесопатологического обследования: Инструментальный

Место проведения:

Участковое лесничество	Урочище (дача)	Квартал (кварталы)	Выдел (выделы)	Площадь, га
Задельненское	-	94	10	3,9

Лесопатологическое обследование проведено на общей площади 3,9 га.

2. Инструментальное обследование лесного участка.

Уч. лесничество: Задельненское, участок: - Кв. 94 выд. 10 ЛП выдел: -.

2.1. Фактическая таксационная характеристика лесного насаждения не соответствует таксационному описанию. Причины несоответствия: несоответствия по высоте, диаметру, полноте и запасу

Ведомость лесных участков с выявленными несоответствиями таксационным описаниям приведена в приложении 1 к данному Акту.

2.2. Состояние насаждений: с нарушенной устойчивостью.

Причины повреждения: устойчивый низовой пожар 4-10 летней давности средней интенсивности (код 867). Данные причины определены по следующим признакам: ожог стволов пр. лет (камбий не поврежден) (код 327), ожог стволов пр. лет (камбий поврежден <3/4 окр. ствола) (код 328), ожог стволов пр. лет (камбий поврежден >3/4 окр. ствола) (код 329).

Заселено (отработано) стволовыми вредителями:

Вид вредителя	Порода	Встречаемость (% заселенных деревьев)	Степень заселения лесного насаждения (слабая, средняя, сильная)
-	-	-	-
-	-	-	-
-	-	-	-
-	-	-	-
-	-	-	-
-	-	-	-

Повреждено огнем:

Вид пожара	Порода	Состояние корневых лап		Состояние корневой шейки		Подсушивание луба	
		процент поврежденных огнем корней	процент деревьев с данным повреждением	ожог корневой шейки по окружности (1/4; 2/4; 3/4; более 3/4)	процент деревьев с данным повреждением	по окружности (1/4; 2/4; 3/4; более 3/4)	процент деревьев с данным повреждением
Устойчивый низовой пожар 4-10 летней давности средней интенсивности	С	<3/4 / >3/4	0/0	<3/4 / >3/4	0/0	<3/4 / >3/4	41/6
	-	-	-	-	-	-	-
	-	-	-	-	-	-	-
	-	-	-	-	-	-	-
	-	-	-	-	-	-	-
	-	-	-	-	-	-	-
	-	-	-	-	-	-	-

Поражено болезнями:

Вид болезни	Порода	Встречаемость (% пораженных деревьев)	Степень заселения лесного насаждения (слабая, средняя, сильная)
-	-	-	-
-	-	-	-
-	-	-	-
-	-	-	-
-	-	-	-
-	-	-	-

2.3. Выборке подлежит 6 % деревьев по запасу,

в том числе:

ослабленных 0 %

сильно ослабленных 0 %

усыхающих 0 %

свежего сухостоя 0 %,

в том числе: свежего ветровала 0 %,

свежего бурелома 0 %,

старого сухостоя 6 %,

в том числе: старого ветровала 1 %,

старого бурелома 2 %,

аварийных 0 %.

2.4. Полнота лесного насаждения после уборки деревьев, подлежащих рубке, составит 0,6. Критическая полнота для данной категории лесных насаждений составляет не лимитируется.

## ЗАКЛЮЧЕНИЕ

С целью предотвращения негативных процессов или снижения ущерба от их воздействия назначено:

Участковое лесничество	Урочище (дача)	Квартал	Выдел	Площадь выдела, га	Вид мероприятия	Площадь мероприятия, га	Порода	Выбираемый запас на выдел, куб. м	Крайние сроки проведения
Задельное	-	94	10	3,9	ВСП	3,9	С.	73	2018 год

Ведомость перечета деревьев, назначенных в рубку, и абрис лесного участка прилагаются (приложение 2 и 3 к данному акту).

Меры по обеспечению возобновления: -.

Мероприятия, необходимые для предупреждения повреждения или поражения смежных насаждений: своевременное проведение проектируемых мероприятий, надзор за санитарным и лесопатологическим состоянием.

Сведения для расчета степени повреждения:  
год образования старого сухостоя: 2011, 2012

основные причины повреждения древесины: Устойчивый низовой пожар 4-10 летней давности средней интенсивности

Дата проведения обследований: 26.09.2017 года.

Исполнитель работ по проведению лесопатологического обследования:

Пиянзин А.С.





Ведомость  
лесных участков с выявленными несоответствиями таксационным описаниям

Источник данных	Год проведения лесосурьейства	Номер квартала	Номер выдела	Площадь выдела, га	Целевое назначение лесов	Категория защитных лесов	Номер лесопатологического выдела	Площадь лесопатологического выдела, га	Таксационная характеристика											Заложено пробных площадей		
									состав	порода	возраст, лет	средняя высота, м	средний диаметр, см	тип леса	тип условий место	полнота	бонитет	запас, куб. м/га	количество, шт.	общая площадь, га		
ТО	2013	94	10	3,9	Защитные	Особо защитные участки лесов	-	-	10С	Сосна	120	29	36	СД	С2	0,5	2	290	-	-	-	-
Ф	2017	94	10	3,9	Защитные	Особо защитные участки лесов	-	-	10С	Сосна	120	30	37	СД	С2	0,6	2	310	1	0,4	-	-

Примечание:

ТО - таксационные описания

Ф - фактическая характеристика лесного насаждения

Исполнитель работ по проведению лесопатологического обследования:

Пивинин А.С.



Результаты проведения лесопатологического обследования  
лесных насаждений за 26.9.2017 года.

Субъект Российской Федерации: Самарская область. Лесничество (лесопарк): Новообуянское.  
Участковое лесничество: Задельнинское. Урочище (лесная дача):

1	2	3	4	5	6	7	Таксационная характеристика лесного насаждения								17	Распределение деревьев по категориям состояния, % от запаса											Назначенные мероприятия						
							8	9	10	11	12	13	14	15		16	18	19	20	21	22	23	24	25	26	27	28	29	30	31	32	33	34
Номер квартала	Номер выдела	Площадь выдела, га	Целевое назначение лесов	Категория защитных лесов	Номер лесопатологического выдела	Площадь лесопатологического выдела, га	состав	порода	возраст	средняя высота, м	средний диаметр, см	тип леса	полнота	бонитет	запас, куб. м/га	Число деревьев на проб., шт.	без признаков ослабления	ослабленные	сильно ослабленные	учащающие	свежий сухой	старый сухой	свежий ветровал	старый ветровал	свежий бурелом	старый бурелом	аварийные деревья	Признаки повреждения деревьев	Доля поврежденных деревьев, %	Причина ослабления, повреждения	Подъем рубки, %	Назначенные мероприятия	
94	10	3,9	Защитные	Особо защитные участки лесов	-	-	10С	Всего	120	30*	37*	СД	0,6*	2	310*	88	53	27	14			3	1		2			327,328,329	47	867	6	ВСР	3,9
								С	-	-	-	-	-	-	-	88	53	27	14			3	1		2			327,328,329	47	867	6		

Показатели, не соответствующие таксационному описанию отмечаются \*\*\*. Расшифровка кодов причин и признаков указана в акте.  
Исполнитель работ по проведению лесопатологического обследования:

Пилязин А.С.

Дата составления документа: 18.10.2017 года. Телефон: 8 (3532) 70-20-89.

Ведомость перечета деревьев назначенных в рубку

ВРЕМЕННАЯ ПРОБНАЯ ПЛОЩАДЬ № \_\_\_\_

Субъект Российской Федерации: Самарская область  
Лесничество (лесопарк): Новобуянское. Квартал: 94. Выдел: 10.  
Площадь: 3,9 га.  
Номер очага вредных организмов б/н. Размер пробной площади: 0,4 га.

Таксационная характеристика:  
тип леса: СД; состав: 10С; возраст: 120 лет; бонитет: 2.  
полнота: 0,6; запас на га: 310; возобновление: отсутствует.

Время и причина ослабления лесного насаждения:

Причины повреждения: устойчивый низовой пожар 4-10 летней давности средней интенсивности (код 867). Данные причины определены по следующим признакам: ожог стволов пр. лет (камбий не поврежден) (код 327), ожог стволов пр. лет (камбий поврежден <3/4 окр. ствола) (код 328), ожог стволов пр. лет (камбий поврежден >3/4 окр. ствола) (код 329).

Тип очага вредных организмов: -

Фаза развития очага вредных организмов: -

Состояние лесного насаждения, намечаемые мероприятия:

Состояние насаждений: с нарушенной устойчивостью.

Средневзвешенная категория состояния насаждения 1,79.

Намечаемое мероприятие: ВСП.

Исполнитель работ по проведению лесопатологического обследования:

Пиязин А.С.

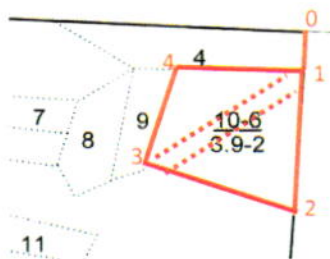


Дата составления документа: 18.10.2014 года. Телефон: 8 (3532) 70-20-89.



Масштаб 1:10000

Абрис участка  
Кв. 94 выд. 10 площадь: 3,9 га.



N выдела	Ленты (круговой площадки) перечета				
	№ ленты	Длина, м	Ширина, м	Радиус, м	Площадь, га
10	1	200	10	-	0,20
	2	200	10		0,20

Номера точек	Координаты	Румбы линий	Длина, м
0->1	53.500127/ 49.747621	ЮЗ 2,97°	50
1->2	-	ЮЗ 3,5°	185
2->3	-	СЗ 69,77°	210
3->4	-	СВ 16,12°	140
4->1	-	ЮВ 89,3°	165

Условные обозначения:

граница обследованного участка



расположение лент



номера поворотных точек

1-4

привязка нулевой отметки к квартальному столбу

0

Исполнитель работ по проведению лесопатологического обследования:

Пиянзин А.С.

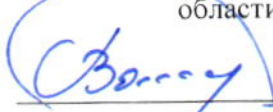
инженер-лесопатолог

Дата составления документа: 18.10.2014

года. Телефон: 8 (3532) 70-20-89.

УТВЕРЖДАЮ:

Руководитель управления охраны,  
защиты и воспроизводства лесов  
департамента лесного хозяйства  
министерства лесного хозяйства,  
охраны окружающей среды и  
природопользования Самарской  
области

  
В.В. Самаркин  
« 01 » ноября 2017 г.

Акт  
лесопатологического обследования № 05/2017-12  
лесных насаждений Новобуянского лесничества  
Самарской области

Способ лесопатологического обследования: Инструментальный

Место проведения:

Участковое лесничество	Урочище (дача)	Квартал (кварталы)	Выдел (выделы)	Площадь, га
Задельненское	-	110	34	1,6

Лесопатологическое обследование проведено на общей площади 1,6 га.

2. Инструментальное обследование лесного участка.

Уч. лесничество: Задельненское, участок: - Кв. 110 выд. 34 ЛП выдел: -.

2.1. Фактическая таксационная характеристика лесного насаждения не соответствует таксационному описанию. Причины несоответствия: неравномерный состав и другие характеристики насаждения.

Ведомость лесных участков с выявленными несоответствиями таксационным описаниям приведена в приложении 1 к данному Акту.

2.2. Состояние насаждений: с нарушенной устойчивостью.

Причины повреждения: засуха (код 830). Данные причины определены по следующим признакам: усыхание от 1/4 до 1/2 ветвей в кроне прошлых лет (код 112), усыхание < 1/4 ветвей в кроне прошлых лет (код 111), усыхание от 1/2 до 3/4 ветвей в кроне прошлых лет (код 113).

Заселено (отработано) стволовыми вредителями:

Вид вредителя	Порода	Встречаемость (% заселенных деревьев)	Степень заселения лесного насаждения (слабая, средняя, сильная)
-	-	-	-
-	-	-	-
-	-	-	-
-	-	-	-
-	-	-	-
-	-	-	-

Повреждено огнем:

Вид пожара	Порода	Состояние корневых лап		Состояние корневой шейки		Подсушивание луба	
		процент поврежденных огнем корней	процент деревьев с данным повреждением	ожог корневой шейки по окружности (1/4; 2/4; 3/4; более 3/4)	процент деревьев с данным повреждением	по окружности (1/4; 2/4; 3/4; более 3/4)	процент деревьев с данным повреждением
-	-	-	-	-	-	-	-
-	-	-	-	-	-	-	-
-	-	-	-	-	-	-	-
-	-	-	-	-	-	-	-
-	-	-	-	-	-	-	-
-	-	-	-	-	-	-	-
-	-	-	-	-	-	-	-

Поражено болезнями:

Вид болезни	Порода	Встречаемость (% пораженных деревьев)	Степень заселения лесного насаждения (слабая, средняя, сильная)
-	-	-	-
-	-	-	-
-	-	-	-
-	-	-	-
-	-	-	-
-	-	-	-

2.3. Выборке подлежит 21 % деревьев по запасу,

в том числе:

ослабленных 0 %

сильно ослабленных 0 %

усыхающих 2 %

свежего сухостоя 2 %,

в том числе: свежего ветровала 1 %,

свежего бурелома 0 %,

старого сухостоя 17 %,

в том числе: старого ветровала 0 %,

старого бурелома 4 %,

аварийных 0 %.

2.4. Полнота лесного насаждения после уборки деревьев, подлежащих рубке, составит 0,3.

Критическая полнота для данной категории лесных насаждений составляет не лимитируется.

## ЗАКЛЮЧЕНИЕ

С целью предотвращения негативных процессов или снижения ущерба от их воздействия назначено:

Участковое лесничество	Урочище (длина)	Квартал	Выдел	Площадь выдела, га	Вид мероприятия	Площадь мероприятия, га	Порода	Выбираемый запас на выдел, куб. м	Крайние сроки проведения
Задельное	-	110	34	1,6	ВСП	1,6	С, Дн, Кл	71	2018 год

Ведомость перечета деревьев, назначенных в рубку, и абрис лесного участка прилагаются (приложение 2 и 3 к данному акту).

Меры по обеспечению возобновления: естественное возобновление.

Мероприятия, необходимые для предупреждения повреждения или поражения смежных насаждений: своевременное проведение проектируемых мероприятий, надзор за санитарным и лесопатологическим состоянием.

Сведения для расчета степени повреждения:

год образования старого сухостоя: 2011

основные причины повреждения древесины: засуха

Дата проведения обследований: 25.09.2017 года.

Исполнитель работ по проведению лесопатологического обследования:

Пиянзин А.С.





Ведомость  
лесных участков с выявленными несоответствиями таксационным описаниям

Источник данных	Год проведения лесосурьейства	Номер квартала	Номер выдела	Площадь выдела, га	Целевое назначение лесов	Категория защитных лесов	Номер лесопатологического выдела	Площадь лесопатологического выдела, га	Таксационная характеристика										Заложено пробных площадей	
									состав	попада	возраст, лет	средняя высота, м	средний диаметр, см	тип леса	тип условий место	полнота	бонитет	запас, куб. м/га	количество, шт.	общая площадь, га
ТО	2013	110	34	1,6	Защитные	Особо защитные участки лесов	-	-	10С	Сосна	160	31	44	СТР	А2	0,4	1	280	-	-
Ф	2017	110	34	1,6	Защитные	Особо защитные участки лесов	-	-	8С1Кл1Дл+ Лп	Сосна, клен, дуб низкостволь ный, липа	160	31	32	СТР	А2	0,4	1	210	1	0,6

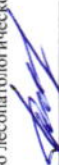
Примечание:

ТО - таксационные описания

Ф - фактическая характеристика лесного насаждения

Исполнитель работ по проведению лесопатологического обследования:

Пилязин А.С.



Результаты проведения лесопатологического обследования  
лесных насаждений за 25.9.2017 года

Субъект Российской Федерации: Самарская область, Лесничество (лесопарк): Новобуянское  
Участковое лесничество: Задельное. Урочище (лесная дача): -

1	2	3	4	5	6	7	8	Таксационная характеристика лесного насаждения								17	Распределение деревьев по категориям состояния, % от запаса										29	30	31	32	33	34		
								состав	порода	возраст	средняя высота, м	средний диаметр, см	тип леса	полнота	бонитет		запас, куб. м/га	без признаков ослабления	ослабленные	сильно ослабленные	умывающие	свежий сухостой	старый сухостой	свежий ветровал	старый ветровал	свежий бурелом							старый бурелом	аварийные деревья
110	34	1,6	Зашитные	Особо зашитые участки лесов	-	-	8С1КлДлн+Лп*	Всего	160	31	32*	СТР	0,4	1	210*	306	18	19	20	21	22	23	24	25	26	27	28	112, 111, 113.	61	830	21	ВСР	1,6	
								С	-	-	-	-	-	-	-	148	34	18	25,5	2	1,5	14	1	4	4	9	112, 111, 113.	66	830	20,5				
								Кл	-	-	-	-	-	-	-	98	85	9				4		2			111.	15	830	6				
								Длн	-	-	-	-	-	-	-	38	14	8	43			26		9			112, 111.	86	830	35				
								Лп	-	-	-	-	-	-	-	22	85	15									111.	15	830	0				

Показатели, не соответствующие таксационному описанию отмечаются "м". Расшифровка кодов причин и признаков указана в акте.  
Исполнитель работ по проведению лесопатологического обследования:

Пиязгин А.С.

Дата составления документа: 18.10.2017 года. Телефон: 8 (3532) 70-20-89.

Ведомость перече́та деревьев назначенных в рубку

ВРЕМЕННАЯ ПРОБНАЯ ПЛОЩАДЬ № \_\_\_\_

Субъект Российской Федерации: Самарская область.  
Лесничество (лесопарк): Новобуянское. Квартал: 110. Выдел: 34.  
Площадь: 1,6 га.  
Номер очага вредных организмов б/н. Размер пробной площади: 1,6 га.  
Таксационная характеристика:  
тип леса: СТР; состав: 8С1Кл1Ди+Лп; возраст: 160 лет; бонитет: 1.  
полнота: 0,4; запас на га: 210; возобновление: благонадежное, состав: Кл, 2 тыс шт. на га.  
Время и причина ослабления лесного насаждения:  
Причины повреждения: засуха (код 830). Данные причины определены по следующим признакам: усыхание от 1/4 до 1/2 ветвей в кроне прошлых лет (код 112), усыхание < 1/4 ветвей в кроне прошлых лет (код 111), усыхание от 1/2 до 3/4 ветвей в кроне прошлых лет (код 113).  
Тип очага вредных организмов: -.  
Фаза развития очага вредных организмов: -.  
Состояние лесного насаждения, намечаемые мероприятия:  
Состояние насаждений: с нарушенной устойчивостью. Средневзвешенная категория состояния насаждения 2,52.  
Намечаемое мероприятие: ВСП.

Исполнитель работ по проведению лесопатологического обследования:

Пиязгин А.С.

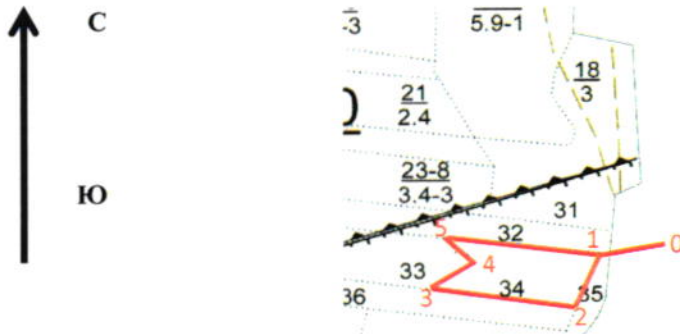


Дата составления документа: 18.10.2017 года. Телефон: 8 (3532) 70-20-89.





Абрис участка  
Кв. 110 выд. 34 площадь: 1,6 га.  
Масштаб 1:10000



N выдела	Ленты (круговой площадки) перече́та				
	Сплошной перечет	Длина, м	Ширина, м	Радиус, м	Площадь, га
34	Сплошной перечет				0,00

Номера точек	Координаты	Румбы линий	Длина, м
0->1	53.480416/ 49.983968	ЮЗ 73,59°	90
1->2	-	ЮЗ 20,07°	70
2->3	-	СЗ 82,14°	190
3->4	-	СВ 57,28°	60
4->5	-	СЗ 33,63°	50
5->1	-	ЮВ 83,48°	200

Условные обозначения:

граница обследованного участка

номера поворотных точек

привязка нулевой отметки к зданию

Исполнитель работ по проведению лесопатологического обследования:

Пиянзин А.С.

инженер-лесопатолог

Дата составления документа: 18.10.2014 года. Телефон: 8 (3532) 70-20-89.

УТВЕРЖДАЮ:

Руководитель управления охраны,  
защиты и воспроизводства лесов  
департамента лесного хозяйства  
министерства лесного хозяйства,  
охраны окружающей среды и  
природопользования Самарской  
области

В.В. Самаркин

« 01 » Ноября 2017 г.

Акт  
лесопатологического обследования № 05/2017-13  
лесных насаждений Новобуянского лесничества  
Самарской области

Способ лесопатологического обследования: Инструментальный

Место проведения:

Участковое лесничество	Урочище (дача)	Квартал (кварталы)	Выдел (выделы)	Площадь, га
Задельненское	-	116	26	2,2

Лесопатологическое обследование проведено на общей площади 2,2 га.

2. Инструментальное обследование лесного участка.

Уч. лесничество: Задельненское, участок: - Кв. 116 выд. 26 ЛП выдел: -.

2.1. Фактическая таксационная характеристика лесного насаждения не соответствует таксационному описанию. Причины несоответствия:

неравномерный состав и другие характеристики насаждения.

Ведомость лесных участков с выявленными несоответствиями таксационным описаниям приведена в приложении 1 к данному Акту.

2.2. Состояние насаждений: с нарушенной устойчивостью.

Причины повреждения: устойчивый низовой пожар 4-10 летней давности средней интенсивности (код 867). Данные причины определены по следующим признакам: ожог стволов пр. лет (камбий не поврежден) (код 327), ожог стволов пр. лет (камбий поврежден <3/4 окр. ствола) (код 328), ожог стволов пр. лет (камбий поврежден >3/4 окр. ствола) (код 329).

Заселено (отработано) стволовыми вредителями:

Вид вредителя	Порода	Встречаемость (% заселенных деревьев)	Степень заселения лесного насаждения (слабая, средняя, сильная)
-	-	-	-
-	-	-	-
-	-	-	-
-	-	-	-
-	-	-	-
-	-	-	-

Повреждено огнем:

Вид пожара	Порода	Состояние корневых лап		Состояние корневой шейки		Подсушивание луба	
		процент поврежденных огнем корней	процент деревьев с данным повреждением	ожог корневой шейки по окружности (1/4; 2/4; 3/4; более 3/4)	процент деревьев с данным повреждением	по окружности (1/4; 2/4; 3/4; более 3/4)	процент деревьев с данным повреждением
Устойчивый низовой пожар 4-10 летней давности средней интенсивности	С	<3/4 / >3/4	0/0	<3/4 / >3/4	0/0	<3/4 / >3/4	49/2
	Дн	<3/4 / >3/4	0/0	<3/4 / >3/4	0/0	<3/4 / >3/4	68/2
	Б	<3/4 / >3/4	0/0	<3/4 / >3/4	0/0	<3/4 / >3/4	38/0
	Лп	<3/4 / >3/4	0/0	<3/4 / >3/4	0/0	<3/4 / >3/4	18/0
	-	-	-	-	-	-	-
	-	-	-	-	-	-	-
	-	-	-	-	-	-	-

Поражено болезнями:

Вид болезни	Порода	Встречаемость (% пораженных деревьев)	Степень заселения лесного насаждения (слабая, средняя, сильная)
-	-	-	-
-	-	-	-
-	-	-	-
-	-	-	-
-	-	-	-
-	-	-	-



2.3. Выборке подлежит 0 % деревьев по запасу,

в том числе:

ослабленных 0 %

сильно ослабленных 0 %

усыхающих 0 %

свежего сухостоя 0 %,

в том числе: свежего ветровала 0 %,

свежего бурелома 0 %,

старого сухостоя 0 %,

в том числе: старого ветровала 0 %,

старого бурелома 0 %,

аварийных 0 %.

2.4. Полнота лесного насаждения после уборки деревьев, подлежащих рубке, составит 0,5. Критическая полнота для данной категории лесных насаждений составляет не лимитируется.

## ЗАКЛЮЧЕНИЕ

С целью предотвращения негативных процессов или снижения ущерба от их воздействия назначено:

Участковое лесничество	Урочище (дача)	Квартал	Выдел	Площадь выдела, га	Вид мероприятия	Площадь мероприятия, га	Порода	Выбираемый запас на выдел, куб. м	Крайние сроки проведения
Задельнское	-	116	26	2,2	-	-	-	-	-

Ведомость перечета деревьев прилагаются (приложение 2 к данному акту).

Меры по обеспечению возобновления: -.

Мероприятия, необходимые для предупреждения повреждения или поражения смежных насаждений: -

Сведения для расчета степени повреждения:

год образования старого сухостоя: 2010-2012

основные причины повреждения древесины: Устойчивый низовой пожар 4-10 летней давности средней интенсивности

Дата проведения обследований: 25.09.2017 года.

Исполнитель работ по проведению лесопатологического обследования:

Пиянзин А.С.



Ведомость  
лесных участков с выявленными несоответствиями таксационным описаниям

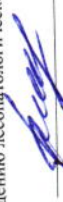
Источник данных	Год проведения лесоустройства	Номер квартала	Номер выдела	Площадь выдела, га	Лесное назначение лесов	Категория защитных лесов	Номер лесопатологического выдела	Площадь лесопатологического выдела, га	Таксационная характеристика										Заложено пробных площадей			
									состав	порода	возраст, лет	средняя высота, м	средний диаметр, см	тип леса	тип условий место	полнота	бонитет	запас, куб. м/га	количество, шт.	общая площадь, га		
ТО	2013	116	26	2,2	Защитные	Особо защитные участки лесов	-	-	10С	Сосна	110	25	40	СТР	А2	0,6	2	290	-	-	-	-
Ф	2017	116	26	2,2	Защитные	Особо защитные участки лесов	-	-	10С+Дл ел. Б ел. Лп	Сосна, дубинокств ольный, береза, липа	110	26	38	СТР	А2	0,5	2	190	1	2,2	-	-

Примечание:

ТО - таксационные описания  
Ф - фактическая характеристика лесного насаждения

Исполнитель работ по проведению лесопатологического обследования:

Пиянзин А.С.



Результаты проведения лесопатологического обследования  
лесных насаждений за 25.9.2017 года.

Субъект Российской Федерации: Самарская область. Лесничество (лесопарк): Новобуянское.

Участковое лесничество: Залесинское. Урочище (лесная дача):

1	2	3	4	5	6	7	8	Таксационная характеристика лесного насаждения								17	Распределение деревьев по категориям состояния, % от запаса										Назначенные мероприятия							
								состав	порода	возраст	средняя высота, м	средний диаметр, см	тип леса	полнота	бонитет		запас, куб. м/га	без признаков ослабления	ослабленные	сильно ослабленные	умчающие	свежий сухой	старый сухой	свежий ветровал	старый ветровал	свежий бурелом	старый бурелом	аварийные деревья	Признаки повреждения деревьев	Доля поврежденных деревьев, %	Причина ослабления, повреждена	Подлежит рубке, %	вид	площадь, га
116	26	2,2	Зашитные	Особо зашитные участки лесов			10С+Лп ел. б ел. Лп*	Всего 110	38*	СТР	0,5*	2	190*	242	49	31	18	19	20	21	22	23	24	25	26	27	28	29	30	31	32	33	34	
								С	-	-	-	-	-	193	49	31	18	19	20	21	22	23	24	25	26	27	28	327, 328, 329	51	867	2			
								Дп	-	-	-	-	-	15	30	41	27	2	2									327, 328, 329	70	867	2			
								Б	-	-	-	-	-	12	56	38		6										327, 329	44	867	6			
								Лп	-	-	-	-	-	22	82	18												327	18	867	0			

Показатели, не соответствующие таксационному описанию отмечаются "\*" Расшифровка кодов причин и признаков указана в акте.

Исполнитель работ по проведению лесопатологического обследования:

Пиязин А.С.

Дата составления документа:

25.09.2017 года Телефон: 8 (3532) 70-20-89.

Ведомость перечета деревьев назначенных в рубку

ВРЕМЕННАЯ ПРОБНАЯ ПЛОЩАДЬ № \_\_\_\_

Субъект Российской Федерации: Самарская область.  
Лесничество (лесопарк): Новобуянское. Квартал: 116. Выдел: 26.  
Площадь: 2,2 га.  
Номер очага вредных организмов б/н. Размер пробной площади: 2,2 га.  
Таксационная характеристика:  
тип леса: СТР; состав: 10С+Дн ед. Б ед. Лп; возраст: 110 лет; бонитет: 2.  
полнота: 0,5; запас на га: 190; возобновление: отсутствует.

Время и причина ослабления лесного насаждения:

Причины повреждения: устойчивый низовой пожар 4-10 летней давности средней интенсивности (код 867). Данные причины определены по следующим признакам: ожог стволов пр. лет (камбий не поврежден) (код 327), ожог стволов пр. лет (камбий поврежден <3/4 окр. ствола) (код 328), ожог стволов пр. лет (камбий поврежден >3/4 окр. ствола) (код 329).

Тип очага вредных организмов: -

Фаза развития очага вредных организмов: -

Состояние лесного насаждения, намечаемые мероприятия

Состояние насаждений: с нарушенной устойчивостью.

Средневзвешенная категория состояния насаждения 1,75.

Намечаемое мероприятие: -

Исполнитель работ по проведению лесопатологического обследования:

Пиянзин А.С.



Дата составления документа: 18.10.2017 года. Телефон: 8 (3532) 70-20-89.

## ВЕДОМОСТЬ ПЕРЕЧЕТА ДЕРЕВЬЕВ

Порода1: С 1 разряд к с. 1,75

Ступени толщины см	Количество деревьев по категориям состояния, шт.																Всего деревьев по ступеням толщины	
	I	II	III	IV		V		VI			ветровал, бурелом			аварийные деревья			шт.	в том числе подлежат рубке, %
				НЗ	З	НЗ	З	НЗ	З	О	НЗ	З	О	НЗ	З	О		
1	2	3	4	5	6	7	8	9	10	11	12	13	14	15	16	17	18	19
12	22	1															23	
16	6							1									7	0,5
20	2																2	
24	4	2	1														7	
28	1	3	3					1									8	0,5
32	1	2	1														4	
36	8		4			1											13	0,5
40	5	4	3														12	
44	11	7	3														21	
более 44	47	31	16			1		1									96	1,0
итого, шт	107	50	31			2		3									193	2,6
итого, %	55,4	25,9	16,1			1,0		1,6									100,0	2,6
итого, куб.м.	196,0	124,3	72,2			4,1		5,2									401,8	2,3
итого, куб.%	49	31	18			1		1									100	2

Порода2: Дн 2 разряд к с. 2,01

Ступени толщины см	Количество деревьев по категориям состояния, шт.																Всего деревьев по ступеням толщины	
	I	II	III	IV		V		VI			ветровал, бурелом			аварийные деревья			шт.	в том числе подлежат рубке, %
				НЗ	З	НЗ	З	НЗ	З	О	НЗ	З	О	НЗ	З	О		
1	2	3	4	5	6	7	8	9	10	11	12	13	14	15	16	17	18	19
16				1													1	6,7
20			1														1	
24	4		1														5	
28	2																2	
32		2	1														3	
36		2	1														3	
-																		
-																		
-																		
-																		
итого, шт	6	4	4	1													15	6,7
итого, %	40,0	26,7	26,7	6,6													100,0	6,7
итого, куб.м.	3,2	4,4	3,0	0,2													10,8	1,6
итого, куб.%	30	41	27	2													100	2

Порода3: Б 2 разряд к с. 1,62

Ступени толщины см	Количество деревьев по категориям состояния, шт.																Всего деревьев по ступеням толщины	
	I	II	III	IV		V		VI			ветровал, бурелом			аварийные деревья			шт.	в том числе подлежат рубке, %
				НЗ	З	НЗ	З	НЗ	З	О	НЗ	З	О	НЗ	З	О		
1	2	3	4	5	6	7	8	9	10	11	12	13	14	15	16	17	18	19
20	3																3	
24		2									1						3	8,3
28	3																3	
32		2															2	
36	1																1	
-																		
-																		
-																		
-																		
итого, шт	7	4									1						12	8,3
итого, %	58,3	33,3									8,4						100,0	8,3
итого, куб.м.	3,8	2,6									0,4						6,8	6,3
итого, куб.%	56	38									6						100	6

