

Форма

УТВЕРЖДАЮ:

Должность: Первый заместитель министра
лесного хозяйства Республики Татарстан
Ф.И.О. Э.Н. Бедертдинов

Дата 09.10.2017

Акт
лесопатологического обследования N 9
лесных насаждений ГКУ «Заинское лесничество»
Республики Татарстан

Способ лесопатологического обследования: 1. Визуальный

2. Инструментальный

Место проведения:

Участковое лесничество	Урочище (дача)	Квартал (кварталы)	Выдел (выделы)	Площадь, га
Болгарское	-	8	8	39,0

Лесопатологическое обследование проведено на общей площади 39,0 га.

Проверил: Файзрахманов А. Р. 

2. Инструментальное обследование лесного участка.

2.1. Фактическая таксационная характеристика лесного насаждения соответствует (не соответствует) (нужное подчеркнуть) таксационному описанию. Причины несоответствия нет.

2.2. Состояние насаждений: с нарушенной устойчивостью

с утраченной устойчивостью

Причины повреждения: лубоед сосновый большой (код 338), рак смоляной (код 371). Данные причины определены по следующим признакам: местное поселение стволовых (отработано) (код 610), наличие на стволе под кроной раковых ран, язв, образований (< 1/2 окр. ствола) (код 806), усыхание вершины свежее от 1/3 до 2/3 длины кроны (код 122).

Заселено (отработано) стволовыми вредителями:

Вид вредителя	Порода	Встречаемость (% заселенных деревьев)	Степень заселения лесного насаждения (слабая, средняя, сильная)
Лубоед сосновый большой	Сосна	9,0	слабая

Повреждено огнем:

Вид пожара	Порода	Состояние корневых лап		Состояние корневой шейки		Подсушивание луба	
		процент поврежденных огнем корней	процент деревьев с данным повреждением	ожог корневой шейки по окружности (1/4; 2/4; 3/4; более 3/4)	процент деревьев с данным повреждением	по окружности (1/4; 2/4; 3/4; более 3/4)	процент деревьев с данным повреждением
-	-	-	-	-	-	-	-

Поражено болезнями:

Вид болезни	Порода	Встречаемость (% пораженных деревьев)	Степень поражения лесного насаждения (слабая, средняя, сильная)
Рак смоляной	Сосна	7,0	слабая

2.3. Выборке подлежит 25,0 % деревьев, в том числе:

ослабленных 0 %;

сильно ослабленных 0 %;

усыхающих 4,5 %, (причина назначения в рубку) - п. 31 приказ № 470 Минприроды РФ от 12.09.2016;

свежего сухостоя 1,4 %;

свежего ветровала 0 %;

свежего бурелома 0 %;

старого ветровала 7,5 %;

старого бурелома 0 %;
старого сухостоя 11,6 %;
аварийных 0 %.

2.4. Полнота лесного насаждения после уборки деревьев, подлежащих рубке, составит 0,58.

Критическая полнота для данной категории лесных насаждений составляет 0,3.

ЗАКЛЮЧЕНИЕ

С целью предотвращения негативных процессов или снижения ущерба от их воздействия назначено:

Участковое лесничество	Урочище (дача)	Квартал	Выдел	Площадь, выдела, га	Вид мероприятия	Площадь мероприятия, га	Порода	Вырубаемый запас на выдел, куб. м	Крайние сроки проведения
Болгарское	-	8	8	39,0	СРВ	39,0	Сосна	2769	2018 г.

Ведомость перечета деревьев, назначенных в рубку, и абрис лесного участка прилагаются (приложение 2 и 3 к Акту).

Меры по обеспечению возобновления: не требуются

Мероприятия, необходимые для предупреждения повреждения или поражения смежных насаждений: сбор порубочных остатков в кучи со сжиганием в пожаробезопасный период. Надзор за санитарным и лесопатологическим состоянием лесов.

Сведения для расчета степени повреждения:

год образования старого сухостоя ___;

основная причина повреждения древесины 338, 371.

Дата проведения обследований 15.08.2017 г.

Исполнитель работ по проведению лесопатологического обследования:

Начальник отдела ЗЛ и ГЛПМ филиала
ФБУ «Рослесозащита» - «Центр защиты
леса Республики Татарстан»



подпись

Петрова Ж.В.
(Ф.И.О.)

Приложение 1.1
к акту лесопатологического обследования

Результаты проведения лесопатологического обследования лесных насаждений за август 2017 г.


Субъект Российской Федерации Республика Татарстан Лесничество (лесопарк) Зайнское.
Участковое лесничество Болгарское Урочище (лесная дача) _____.

№ кв. рт. ла	№ мер выдела	№ мер леса	Категория защитных лесов	Целевое назначение леса	Площадь выдела, га	Площадь лесопатологии	Таксационная характеристика лесного насаждения										Число деревьев	Распределение деревьев по категориям состояния, % от запаса										Признаки повреждения*	Подлежащие рубке, %	Назначенные мероприятия			
							сос. тава	пор. ода	возраст	сред. диаметр, см	тип леса	полнота	бонитет	запас	напроб. шт.	безприснаковленая		осл. абл. сн. бл. ен. бл. е	сил. бл. осл. абл. ен. бл. е	усыхающие	свежий сухой ост. ой	ста. ры й вет ров ал	ста. ры й вет ров ал	ста. ры й бур ело м	ста. ры й бу рел ом	аварийные деревья	поврежденные деревья			знаки повреждения	Доля поврежденных деревьев, %	Причина ослабления*	вид
1	2	3	4	5	6	7	8	9	10	11	12	13	14	15	16	17	18	19	20	21	22	23	24	25	26	27	28	29	30	31	32	33	34
8	8	39,0	защитные	памятники природы	-	-	10С	С	125	30	44	СК	0,7	1	410	896	55,7	21,2	5,7	2,8	1,2	9,0	-	4,4	-	-	610	9,0	338	17,4	СРВ	39,0	

* Расшифровка кодов причин и признаков указана в акте

Исполнитель работ по проведению лесопатологического обследования:

Начальник отдела ЗЛ и ГЛПМ
Филиала ФБУ «Рослесозащита» -
«Центр защиты леса Республики Татарстан»


подпись

Петрова Ж.В.
(Ф.И.О.)

Дата составления документа 20.09.2017 г. Телефон 8(84371) 5-63-01

Ведомость перечета деревьев назначенных в рубку

ВРЕМЕННАЯ ПРОБНАЯ ПЛОЩАДЬ N 1

Субъект Российской Федерации Республика Татарстан.

Лесничество (лесопарк) Заинское. Квартал 8. Выдел 8.

Площадь 39,0 га.

Номер очага вредных организмов -. Размер пробной площади 3,14 га.

Таксационная характеристика:

тип леса СК; состав 10С; возраст 125; бонитет 1;

полнота 0,7; запас на га 410; возобновление -.

Время и причина ослабления лесного насаждения:

лубоед сосновый большой (код 338), рак смоляной (код 371). Данные причины определены по следующим признакам: местное поселение стволовых (отработано) (код 610), наличие на стволе под кроной раковых ран, язв, образований (< 1/2 окр. ствола) (код 806), усыхание вершины свежее от 1/3 до 2/3 длины кроны (код 122).

Тип очага вредных организмов: -

Фаза развития очага вредных организмов: -

Состояние лесного насаждения, намечаемые мероприятия:

Состояние лесного насаждения: с нарушенной устойчивостью.

Средневзвешенная категория состояния насаждения 2,3.

Намечаемые мероприятия: СРВ.

Исполнитель работ по проведению лесопатологического обследования:

Начальник отдела ЗЛ и ГЛПМ филиала
ФБУ «Рослесозащита» - «Центр защиты
леса Республики Татарстан»



подпись

Петрова Ж.В.
(Ф.И.О.)

Дата составления документа 20.09.2017 г. Телефон 8(84371) 5-63-01

ВЕДОМОСТЬ ПЕРЕЧЕТА ДЕРЕВЬЕВ

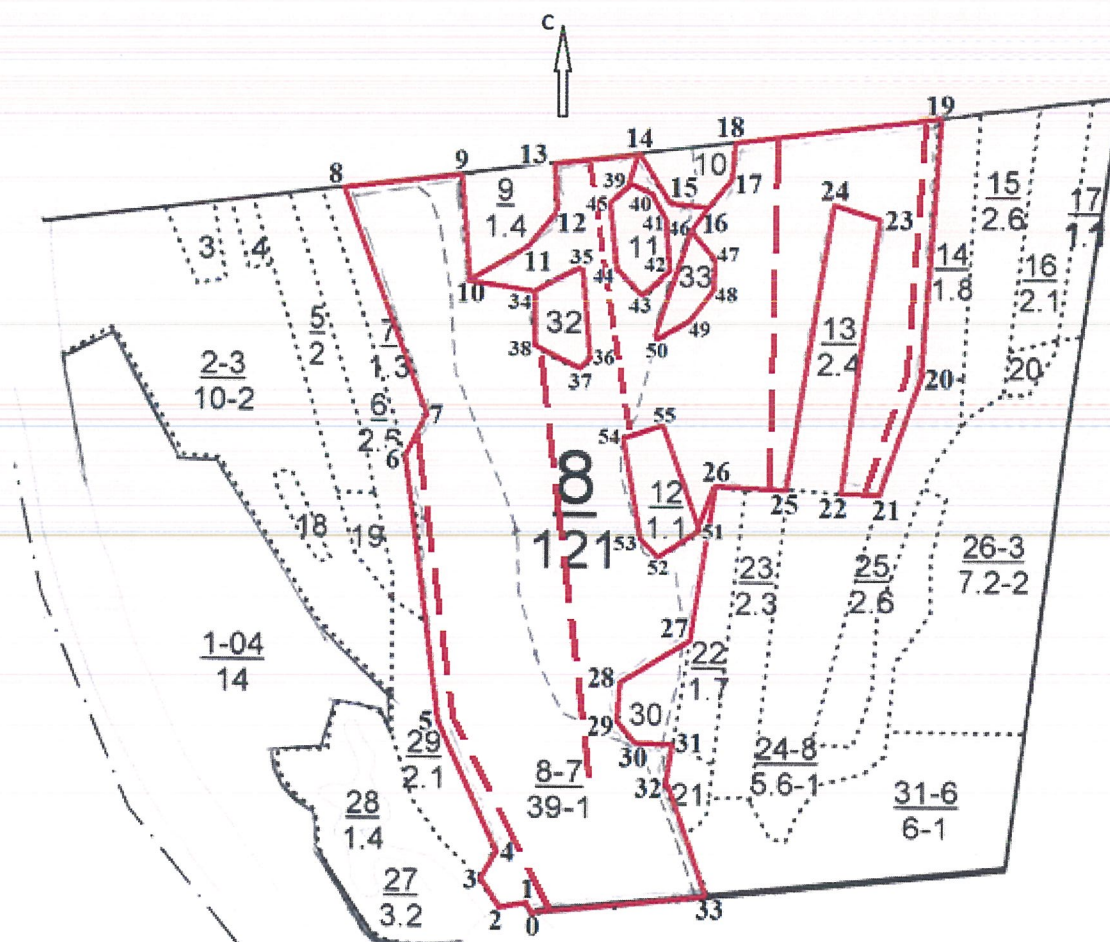
Порода: Сосна

Ступени толщины см	Количество деревьев по категориям состояния, шт.															Всего деревьев по ступеням толщины		
	I	II	III	IV		V		VI			ветровал, бурелом			аварийные деревья			шт.	в том числе подлежат рубке, %
				НЗ	З	НЗ	З	НЗ	З	О	НЗ	З	О	НЗ	З	О		
1	2	3	4	5	6	7	8	9	10	11	12	13	14	15	16	17	18	19
16		1								1							2	50,0
20	3	2	1	1				2		3			12				24	75,0
24	10	13	3	11			2	3		14			14				70	62,9
28	34	9	6	8	2		1	1		10			6				77	36,4
32	13	15	2	2			2			5			5				44	31,8
36	86	45	22	9	1	1	3	7		28			18				220	30,5
40	47	16	6	1				1	2	6			4				83	16,9
44	64	33	9	4	1	1		1		7			3				123	13,8
48	62	21	4			1	1			2			4				95	8,4
52	50	10	2			1		1	2				1				67	7,5
56	17	13	3	1				1		3							38	13,2
60	19	5							1	2							27	11,1
64	22	3							1								26	3,8
Итого, шт	427	186	58	37	4	4	9	17	6	81	-	-	67	-	-	-	896	-
Итого, %	47,7	20,8	6,5	4,1	0,4	0,4	1,0	1,9	0,7	9,0	-	-	7,5	-	-	-	100	25,0

Абрис участка

Лесничество: Заинское
 Участковое лесничество: Болгарское
 Квартал 8 выдел 8
 Площадь 39,0 га

М 1:10000



Условные обозначения:

- границы выделов
- границы обследуемого участка
- - - границы ленточного перечета

№ выдела	Ленты (круговой площадки) перечета				
	№ ленты (площадки)	длина, м	ширина, м	радиус, м	площадь, га
8	1	600	10	-	0,60
	2	550	15	-	0,83
	3	350	15	-	0,53
	4	460	15	-	0,69
	5	490	10	-	0,49

Номера точек	Румбы линий	Длина, м
0-1	СЗ: 30°	20
1-2	ЮЗ: 70°	30
2-3	СЗ: 37°	40
3-4	СВ: 34°	40
4-5	СЗ: 23°	190
5-6	СЗ: 5°	340
6-7	СВ: 30°	60
7-8	СЗ: 18°	320
8-9	СВ: 83°	150
9-10	ЮВ: 4°	140
10-11	СВ: 61°	90
11-12	СВ: 41°	60
12-13	С: 0°	60
13-14	СВ: 84°	110
14-15	ЮВ: 32°	80
15-16	ЮВ: 87°	50
16-17	СВ: 51°	40
17-18	СВ: 17°	45
18-19	СВ: 83°	210
19-20	ЮЗ: 5°	330
20-21	ЮЗ: 19°	160
21-22	СЗ: 88°	40
22-23	СВ: 7°	310
23-24	СЗ: 74°	60
24-25	ЮЗ: 9°	380
25-26	СЗ: 3°	90
26-27	ЮЗ: 10°	200
27-28	ЮЗ: 60°	100
28-29	Ю: 0°	55
29-30	ЮВ: 45°	25
30-31	ЮВ: 88°	45
31-32	ЮЗ: 10°	60
32-33	ЮВ: 22°	150
33-0	ЮЗ: 84°	220

ВЫДЕЛ 32

Номера точек	Румбы линий	Длина, м
11-34	ЮВ: 81°	90
34-35	СВ: 65°	50
35-36	ЮВ: 5°	120
36-37	ЮЗ: 72°	20
37-38	СЗ: 61°	50
38-34	С: 0°	70

ВЫДЕЛ 11

Номера точек	Румбы линий	Длина, м
14-39	СЗ: 18°	45
39-40	ЮВ: 72°	20
40-41	ЮВ: 30°	45
41-42	ЮВ: 9°	60
42-43	ЮЗ: 46°	50

43-44	СЗ: 44°	45
44-45	СЗ: 5°	90
45-41	СВ: 55°	30

ВЫДЕЛ 33

Номера точек	Румбы линий	Длина, м
16-46	ЮЗ: 32°	40
46-47	ЮВ: 44°	40
47-48	ЮВ: 10°	30
48-49	ЮЗ: 30°	50
49-50	ЮЗ: 59°	50
50-46	СВ: 19°	150

ВЫДЕЛ 12

Номера точек	Румбы линий	Длина, м
26-51	ЮЗ: 29°	50
51-52	ЮЗ: 64°	70
52-53	СЗ: 43°	30
53-54	СЗ: 8°	130
54-55	СВ: 76°	55
55-51	ЮВ: 21°	150

Исполнитель работ по проведению лесопатологического обследования:

Начальник отдела ЗЛ и ГЛПМ филиала
ФБУ «Рослесозащита» - «Центр защиты
леса Республики Татарстан»



подпись

Петрова Ж.В.
(Ф.И.О.)

Дата составления документа 20.09.2017 г. Телефон 8(84371) 5-63-01