

УТВЕРЖДАЮ:  
Первый заместитель министра  
лесного хозяйства РТ

Э.Н.Бедертдинов

16 / 2017 г.



**Акт**  
**лесопатологического обследования № 7**

лесных насаждений Камского лесничества (лесопарка)  
Республики Татарстан (субъект Российской Федерации)

Способ лесопатологического обследования: 1. Визуальный

2. Инструментальный

**Место проведения**

Участковое лесничество	Урочище (дача)	Квартал (кварталы)	Выдел (выделы)	Площадь, га
Шумбутское		189	2	14,0
Шумбутское		190	1	10,0
Шумбутское		176	3	5,0
Шумбутское		162	2	1,0
Шумбутское		148	2	3,0
Шумбутское		148	3	3,9
Шумбутское		162	9	6,1

Лесопатологическое обследование проведено на общей площади 43,0 га.

Проверка:


Приложение 1.1  
к акту лесопатологического обследования

Результаты проведения лесопатологического обследования лесных насаждений за 17 ноября 2017 г.  
(месяц)

Субъект Российской Федерации Республика Татарстан Лесничество (лесопарк) ГКУ "Камское лесничество"  
Участковое лесничество Шумбутское Урочище (лесная дача) \_\_\_\_\_

Номер квартала	Номер выдела	Площадь выдела, га	Лесное назначение лесов	Категория защитных лесов	Номер лесопатологического выдела	Площадь лесопатологического выдела, га	Таксационная характеристика лесного насаждения								Число деревьев на пробе, шт.	Распределение деревьев по категориям состояния, % от запаса										Признаки повреждения деревьев	Доля поврежденных деревьев, %	Причина ослабления, повреждения	Поджегит рубке, %	Назначенные мероприятия						
							состав	порода	возраст	средняя высота, м	средний диаметр, см	тип леса	полнота	бонитет		запас, куб. м/га	без признаков ослабления	ослабленные	сильно ослабленные	усыхающие	свежий сухой	старый сухой	свежий ветровал	старый ветровал	свежий бурелом					старый бурелом	аварийные деревья	Гнилая древесина валеж	Засуха, естеств. отпад	УНД	площадь, га	вид
1	2					7		8	9	10	11	12	13	14	15	16	17	18	19	20	21	22	23	24	25	26	27	28	29	30	31	32	33	34		
189	2	14,0	защитные	Запретные полосы, расположенные вдоль водных объектов	2	14,0	10С	С	101	28	36	СМШ	05	1	270	226	98										2		Гнилая древесина валеж	2	Засуха, естеств. отпад	2	УНД	14,0		

Исполнитель работ по проведению лесопатологического обследования:

ФИО Абдуллин Фаниль Рашитович Подпись 

Дата составления документа 17.11.2017 г. Телефон 8-927-414-31-13



**Ведомость перечета деревьев назначенных в рубку**

ВРЕМЕННАЯ ПРОБНАЯ ПЛОЩАДЬ № 1

Субъект Российской Федерации Республика Татарстан.  
Лесничество (лесопарк) Камское. Квартал 189. Выдел 2.  
Площадь 14,0 га, \_\_\_\_\_.  
Номер очага вредных организмов \_\_\_\_\_. Размер пробной площади 1,2 га.  
Таксационная характеристика:  
тип леса СМШ; состав 10С; возраст 101; бонитет 1;  
полнота 0,5; запас на га 270; возобновление \_\_\_\_\_.

Время и причина ослабления лесного насаждения:

Влияние природно-климатических факторов, естественный отпад.

Тип очага вредных организмов: эпизодический, хронический (подчеркнуть).

Фаза развития очага вредных организмов: начальная, нарастания численности, собственно вспышка, кризис (подчеркнуть).

Состояние лесного насаждения, удовлетворительное, требуется провести уборку неликвидной древесины.

Исполнитель работ по проведению лесопатологического обследования:

ФИО Абдуллин Фаниль Рашитович Подпись 

Дата составления документа 17.11.2017 г. Телефон 8-927-414-31-13

## ВЕДОМОСТЬ ПЕРЕЧЕТА ДЕРЕВЬЕВ

Порода: Сосна

Ступени толщины см	Количество деревьев по категориям состояния, шт.																Всего деревьев по ступеням толщины	
	I	II	III	IV		V		VI			ветровал, бурелом			аварийные деревья			шт.	в том числе подлежат рубке, %
				НЗ	З	НЗ	З	НЗ	З	О	НЗ	З	О	НЗ	З	О		
1	2	3	4	5	6	7	8	9	10	11	12	13	14	15	16	17	18	19
20	61																61	-
24	56												5				61	8
28	54																54	-
32	50																50	-
Итого, шт	221												5				226	2
Итого, %	98												2				100	

## 2. Инструментальное обследование лесного участка. \*

2.1. Фактическая таксационная характеристика лесного насаждения соответствует (не соответствует) (нужное подчеркнуть) таксационному описанию. Причины несоответствия:

Ведомость лесных участков с выявленными несоответствиями таксационным описаниям приведена в приложении 1 к Акту.

2.2. Состояние насаждений: с нарушенной устойчивостью   
с утраченной устойчивостью

причины повреждения

Заселено (отработано) стволовыми вредителями:

Вид вредителя	Порода	Встречаемость (% заселенных деревьев)	Степень заселения лесного насаждения (слабая, средняя, сильная)

Повреждено огнем:

Вид пожара	Порода	Состояние корневых лап		Состояние корневой шейки		Подсушивание луба	
		процент поврежденных огнем корней	процент деревьев с данным повреждением	ожог корневой шейки по окружности (1/4; 2/4; 3/4; более 3/4)	процент деревьев с данным повреждением	по окружности (1/4; 2/4; 3/4; более 3/4)	процент деревьев с данным повреждением

Поражено болезнями:

Вид болезни	Порода	Встречаемость (% пораженных деревьев)	Степень поражения лесного насаждения (слабая, средняя, сильная)

2.3. Выборке подлежит 2 % деревьев,

в том числе:

ослабленных    - % (причины назначения) \_\_\_\_\_ ;

сильно ослабленных    - % (причины назначения) \_\_\_\_\_ ;

усыхающих    - % (причины назначения) \_\_\_\_\_ ;

свежего сухостоя    - %;

в том числе: свежего ветровала    - %;

свежего бурелома    - %;



старого ветровала - %;  
в том числе: старого бурелома 2 %;  
старого сухостоя %;  
аварийных - %.

2.4. Полнота лесного насаждения после уборки деревьев, подлежащих рубке, составит 0,5.  
Критическая полнота для данной категории лесных насаждений составляет 0,3.

### ЗАКЛЮЧЕНИЕ

С целью предотвращения негативных процессов или снижения ущерба от их воздействия назначено:

Участковое лесничество	Урочище (дача)	Квартал	Выдел	Площадь, выдела, га	Вид мероприятия	Площадь, мероприятия, га	Порода	Запас на выдел, куб. м	Крайние сроки проведения
Шумбутское		189	2	14,0	УНД	14,0	Сосна	76	2017г.

Ведомость перечета деревьев, назначенных в рубку, и абрис лесного участка прилагаются (приложение 2 и 3 к Акту).

Меры по обеспечению возобновления: не требуется

Мероприятия, необходимые для предупреждения повреждения или поражения смежных насаждений:

Уборка неликвидной древесины с укладкой в кучи и оставлением для дальнейшего перегнивания

Сведения для расчета степени повреждения:

год образования старого сухостоя ;

основная причина повреждения древесины негативное влияние природных условий, засуха, естественный отпад.

Дата проведения обследований 17.11.2017 года.

Исполнитель работ по проведению лесопатологического обследования:

ФИО Абдуллин Фаниль Рашитович Подпись 









**Ведомость перечета деревьев назначенных в рубку**

ВРЕМЕННАЯ ПРОБНАЯ ПЛОЩАДЬ N 1

Субъект Российской Федерации Республика Татарстан.  
Лесничество (лесопарк) Камское. Квартал 190. Выдел 1.  
Площадь 10,0 га, \_\_\_\_\_.  
Номер очага вредных организмов \_\_\_\_\_. Размер пробной площади 1 га.  
Таксационная характеристика:  
тип леса СМШ; состав 10С; возраст 61; бонитет 1;  
полнота 0,5; запас на га 190; возобновление \_\_\_\_\_.

Время и причина ослабления лесного насаждения:  
Влияние природно-климатических факторов, естественный отпад.

Тип очага вредных организмов: эпизодический, хронический (подчеркнуть).  
Фаза развития очага вредных организмов: начальная, нарастания численности, собственно вспышка, кризис (подчеркнуть).

Состояние лесного насаждения, удовлетворительное, требуется провести уборку неликвидной древесины.

Исполнитель работ по проведению лесопатологического обследования:

ФИО Абдуллин Фаниль Рашитович Подпись 

Дата составления документа 17.11.2017 г. Телефон 8-927-414-31-13

## ВЕДОМОСТЬ ПЕРЕЧЕТА ДЕРЕВЬЕВ

Порода: Сосна

Ступени толщины см	Количество деревьев по категориям состояния, шт.																Всего деревьев по ступеням толщины	
	I	II	III	IV		V		VI			ветровал, бурелом			аварийные деревья			шт.	в том числе подлежат рубке, %
				НЗ	З	НЗ	З	НЗ	З	О	НЗ	З	О	НЗ	З	О		
1	2	3	4	5	6	7	8	9	10	11	12	13	14	15	16	17	18	19
20	195												5				200	3
24	194												6				200	3
28	187												5				192	3
32	160												6				168	4
Итого, шт	738												22				760	3
Итого, %	97												3				100	



## 2. Инструментальное обследование лесного участка. \*

2.1. Фактическая таксационная характеристика лесного насаждения соответствует (не соответствует) (нужное подчеркнуть) таксационному описанию. Причины несоответствия:

Ведомость лесных участков с выявленными несоответствиями таксационным описаниям приведена в приложении 1 к Акту.

2.2. Состояние насаждений: с нарушенной устойчивостью   
с утраченной устойчивостью

причины повреждения

Заселено (отработано) стволовыми вредителями:

Вид вредителя	Порода	Встречаемость (% заселенных деревьев)	Степень заселения лесного насаждения (слабая, средняя, сильная)

Повреждено огнем:

Вид пожара	Порода	Состояние корневых лап		Состояние корневой шейки		Подсушивание луба	
		процент поврежденных огнем корней	процент деревьев с данным повреждением	ожог корневой шейки по окружности (1/4; 2/4; 3/4; более 3/4)	процент деревьев с данным повреждением	по окружности (1/4; 2/4; 3/4; более 3/4)	процент деревьев с данным повреждением

Поражено болезнями:

Вид болезни	Порода	Встречаемость (% пораженных деревьев)	Степень поражения лесного насаждения (слабая, средняя, сильная)

2.3. Выборке подлежит 3 % деревьев,

в том числе:

ослабленных    - % (причины назначения) \_\_\_\_\_ ;

сильно ослабленных    - % (причины назначения) \_\_\_\_\_ ;

усыхающих    - % (причины назначения) \_\_\_\_\_ ;

свежего сухостоя    - %;

в том числе: свежего ветровала    - %;



свежего бурелома   -   %;  
старого ветровала   3   %;  
в том числе: старого бурелома   -   %;  
старого сухостоя   -   %;  
аварийных   -   %.

2.4. Полнота лесного насаждения после уборки деревьев, подлежащих рубке, составит   0,5  .  
Критическая полнота для данной категории лесных насаждений составляет   0,3  .

## ЗАКЛЮЧЕНИЕ

С целью предотвращения негативных процессов или снижения ущерба от их воздействия назначено:

Участковое лесничество	Урочище (дача)	Квартал	Выдел	Площадь, выдела, га	Вид мероприятия	Площадь, мероприятия, га	Порода	Запас на выдел, куб. м	Крайние сроки проведения
Шумбутское		190	1	10,0	УНД	10,0	Сосна	57	2017г.

Ведомость перечета деревьев, назначенных в рубку, и абрис лесного участка прилагаются (приложение 2 и 3 к Акту).

Меры по обеспечению возобновления: не требуется

Мероприятия, необходимые для предупреждения повреждения или поражения смежных насаждений:

Уборка неликвидной древесины с укладкой в кучи и оставлением для дальнейшего перегнивания

Сведения для расчета степени повреждения:

год образования старого сухостоя ;

основная причина повреждения древесины негативное влияние природных условий, засуха, естественный отпад.

Дата проведения обследований   17.11.2017 года  .

Исполнитель работ по проведению лесопатологического обследования:

ФИО   Абдуллин Фаниль Рашитович   Подпись 





Приложение 1.1  
к акту лесопатологического обследования

Результаты проведения лесопатологического обследования лесных насаждений за 17 ноября 2017 г.  
(месяц)

Субъект Российской Федерации Республика Татарстан Лесничество (лесопарк) ГКУ "Камское лесничество"  
Участковое лесничество Шумбутское Урочище (лесная дача) \_\_\_\_\_

1	2	3	4	5	6	7	Таксационная характеристика лесного насаждения								17	Распределение деревьев по категориям состояния, % от запаса										29	30	31	32	Назначенные мероприятия																																																																																																																																																																																																																																																																																																																																																																																																																																																																																																																																																																																																																																																																																																																																																																																																																																																																																																																																																																																																									
							состав	попада	возраст	средняя высота, м	средний диаметр, см	тип леса	полнота	бонитет		запас, куб. м/га	без признаков ослабления	ослабленные	сильно ослабленные	усыхающие	вежий сухостой	старый сухостой	вежий ветровал	старый ветровал	свежий бурелом					старый бурелом	аварийные деревья	Признаки повреждения деревьев	Доля поврежденных деревьев, %	Причина ослабления, повреждения	Подлежит рубке, %	мл/г	площадь, га																																																																																																																																																																																																																																																																																																																																																																																																																																																																																																																																																																																																																																																																																																																																																																																																																																																																																																																																																																																																		
176	3	5,0	защитные	Запретные полосы, расположенные вдоль водных объектов	3	5,0	10С+Б	С	61	22	28	СМШ	0,5	1	200	120	18	19	20	21	22	23	24	25	26	27	28	29	30	31	32	33	34	35	36	37	38	39	40	41	42	43	44	45	46	47	48	49	50	51	52	53	54	55	56	57	58	59	60	61	62	63	64	65	66	67	68	69	70	71	72	73	74	75	76	77	78	79	80	81	82	83	84	85	86	87	88	89	90	91	92	93	94	95	96	97	98	99	100	101	102	103	104	105	106	107	108	109	110	111	112	113	114	115	116	117	118	119	120	121	122	123	124	125	126	127	128	129	130	131	132	133	134	135	136	137	138	139	140	141	142	143	144	145	146	147	148	149	150	151	152	153	154	155	156	157	158	159	160	161	162	163	164	165	166	167	168	169	170	171	172	173	174	175	176	177	178	179	180	181	182	183	184	185	186	187	188	189	190	191	192	193	194	195	196	197	198	199	200	201	202	203	204	205	206	207	208	209	210	211	212	213	214	215	216	217	218	219	220	221	222	223	224	225	226	227	228	229	230	231	232	233	234	235	236	237	238	239	240	241	242	243	244	245	246	247	248	249	250	251	252	253	254	255	256	257	258	259	260	261	262	263	264	265	266	267	268	269	270	271	272	273	274	275	276	277	278	279	280	281	282	283	284	285	286	287	288	289	290	291	292	293	294	295	296	297	298	299	300	301	302	303	304	305	306	307	308	309	310	311	312	313	314	315	316	317	318	319	320	321	322	323	324	325	326	327	328	329	330	331	332	333	334	335	336	337	338	339	340	341	342	343	344	345	346	347	348	349	350	351	352	353	354	355	356	357	358	359	360	361	362	363	364	365	366	367	368	369	370	371	372	373	374	375	376	377	378	379	380	381	382	383	384	385	386	387	388	389	390	391	392	393	394	395	396	397	398	399	400	401	402	403	404	405	406	407	408	409	410	411	412	413	414	415	416	417	418	419	420	421	422	423	424	425	426	427	428	429	430	431	432	433	434	435	436	437	438	439	440	441	442	443	444	445	446	447	448	449	450	451	452	453	454	455	456	457	458	459	460	461	462	463	464	465	466	467	468	469	470	471	472	473	474	475	476	477	478	479	480	481	482	483	484	485	486	487	488	489	490	491	492	493	494	495	496	497	498	499	500	501	502	503	504	505	506	507	508	509	510	511	512	513	514	515	516	517	518	519	520	521	522	523	524	525	526	527	528	529	530	531	532	533	534	535	536	537	538	539	540	541	542	543	544	545	546	547	548	549	550	551	552	553	554	555	556	557	558	559	560	561	562	563	564	565	566	567	568	569	570	571	572	573	574	575	576	577	578	579	580	581	582	583	584	585	586	587	588	589	590	591	592	593	594	595	596	597	598	599	600	601	602	603	604	605	606	607	608	609	610	611	612	613	614	615	616	617	618	619	620	621	622	623	624	625	626	627	628	629	630	631	632	633	634	635	636	637	638	639	640	641	642	643	644	645	646	647	648	649	650	651	652	653	654	655	656	657	658	659	660	661	662	663	664	665	666	667	668	669	670	671	672	673	674	675	676	677	678	679	680	681	682	683	684	685	686	687	688	689	690	691	692	693	694	695	696	697	698	699	700	701	702	703	704	705	706	707	708	709	710	711	712	713	714	715	716	717	718	719	720	721	722	723	724	725	726	727	728	729	730	731	732	733	734	735	736	737	738	739	740	741	742	743	744	745	746	747	748	749	750	751	752	753	754	755	756	757	758	759	760	761	762	763	764	765	766	767	768	769	770	771	772	773	774	775	776	777	778	779	780	781	782	783	784	785	786	787	788	789	790	791	792	793	794	795	796	797	798	799	800	801	802	803	804	805	806	807	808	809	810	811	812	813	814	815	816	817	818	819	820	821	822	823	824	825	826	827	828	829	830	831	832	833	834	835	836	837	838	839	840	841	842	843	844	845	846	847	848	849	850	851	852	853	854	855	856	857	858	859	860	861	862	863	864	865	866	867	868	869	870	871	872	873	874	875	876	877	878	879	880	881	882	883	884	885	886	887	888	889	890	891	892	893	894	895	896	897	898	899	900	901	902	903	904	905	906	907	908	909	910	911	912	913	914	915	916	917	918	919	920	921	922	923	924	925	926	927	928	929	930	931	932	933	934	935	936	937	938	939	940	941	942	943	944	945	946	947	948	949	950	951	952	953	954	955	956	957	958	959	960	961	962	963	964	965	966	967	968	969	970	971	972	973	974	975	976	977	978	979	980	981	982	983	984	985	986	987	988	989	990	991	992	993	994	995	996	997	998	999	1000

Исполнитель работ по проведению лесопатологического обследования:

ФИО Абдуллин Фаниль Рашитович Подпись 

Дата составления документа 17.11.2017 г. Телефон 8-927-414-31-13



**Ведомость перечета деревьев назначенных в рубку**

**ВРЕМЕННАЯ ПРОБНАЯ ПЛОЩАДЬ N 1**


Субъект Российской Федерации Республика Татарстан.  
Лесничество (лесопарк) Камское. Квартал 176. Выдел 3.  
Площадь 5,0 га, \_\_\_\_\_.  
Номер очага вредных организмов \_\_\_\_\_. Размер пробной площади 0,5 га.  
Таксационная характеристика:  
тип леса СМШ; состав 10С; возраст 61; бонитет 1;  
полнота 0,5; запас на га 200; возобновление \_\_\_\_\_.

Время и причина ослабления лесного насаждения:  
Влияние природно-климатических факторов, естественный отпад.

Тип очага вредных организмов: эпизодический, хронический (подчеркнуть).  
Фаза развития очага вредных организмов: начальная, нарастания численности, собственно вспышка, кризис (подчеркнуть).

Состояние лесного насаждения удовлетворительное, требуется провести уборку неликвидной древесины.

Исполнитель работ по проведению лесопатологического обследования:

ФИО Абдуллин Фаниль Рашитович Подпись 

Дата составления документа 17.11.2017 г. Телефон 8-927-414-31-13

## ВЕДОМОСТЬ ПЕРЕЧЕТА ДЕРЕВЬЕВ

Порода: Сосна

Ступени толщины см	Количество деревьев по категориям состояния, шт.															Всего деревьев по ступеням толщины		
	I	II	III	IV		V		VI			ветровал, бурелом			аварийные деревья			шт.	в том числе подлежат рубке, %
				НЗ	З	НЗ	З	НЗ	З	О	НЗ	З	О	НЗ	З	О		
1	2	3	4	5	6	7	8	9	10	11	12	13	14	15	16	17	18	19
20	26												-				26	-
24	24												2				26	8
28	24												2				26	8
32	42												-				42	-
Итого, шт	116												4				120	3
Итого, %	97												3				100	

## 2. Инструментальное обследование лесного участка. \*

2.1. Фактическая таксационная характеристика лесного насаждения соответствует (не соответствует) (нужное подчеркнуть) таксационному описанию. Причины несоответствия:

Ведомость лесных участков с выявленными несоответствиями таксационным описаниям приведена в приложении 1 к Акту.

2.2. Состояние насаждений: с нарушенной устойчивостью   
с утраченной устойчивостью

причины повреждения:

Заселено (отработано) стволовыми вредителями:

Вид вредителя	Порода	Встречаемость (% заселенных деревьев)	Степень заселения лесного насаждения (слабая, средняя, сильная)

Повреждено огнем:

Вид пожара	Порода	Состояние корневых лап		Состояние корневой шейки		Подсушивание луба	
		процент поврежденных огнем корней	процент деревьев с данным повреждением	ожог корневой шейки по окружности (1/4; 2/4; 3/4; более 3/4)	процент деревьев с данным повреждением	по окружности (1/4; 2/4; 3/4; более 3/4)	процент деревьев с данным повреждением

Поражено болезнями:

Вид болезни	Порода	Встречаемость (% пораженных деревьев)	Степень поражения лесного насаждения (слабая, средняя, сильная)

2.3. Выборке подлежит 3 % деревьев,

в том числе:

ослабленных    - % (причины назначения) \_\_\_\_\_ ;

сильно ослабленных    - % (причины назначения) \_\_\_\_\_ ;

усыхающих    - % (причины назначения) \_\_\_\_\_ ;

свежего сухостоя    - %, \_\_\_\_\_



в том числе: свежего ветровала   -   %;  
свежего бурелома   -   %;  
старого ветровала   3   %;  
в том числе: старого бурелома   -   %;  
старого сухостоя   -   %;  
аварийных   -   %.

2.4. Полнота лесного насаждения после уборки деревьев, подлежащих рубке, составит   0,5  .  
Критическая полнота для данной категории лесных насаждений составляет   0,3  .

## ЗАКЛЮЧЕНИЕ

С целью предотвращения негативных процессов или снижения ущерба от их воздействия назначено:

Участковое лесничество	Урочище (дача)	Квартал	Выдел	Площадь, выдела, га	Вид мероприятия	Площадь, мероприятия, га	Порода	Запас на выдел, куб. м	Крайние сроки проведения
Шумбутское		176	3	5,0	УНД	5,0	Сосна	30	2017г.

Ведомость перечета деревьев, назначенных в рубку, и абрис лесного участка прилагаются (приложение 2 и 3 к Акту).

Меры по обеспечению возобновления: не требуется.

Мероприятия, необходимые для предупреждения повреждения или поражения смежных насаждений:

Уборка неликвидной древесины с укладкой в кучи и оставлением для дальнейшего перегнивания.

Сведения для расчета степени повреждения:  
год образования старого сухостоя ;

основная причина повреждения древесины негативное влияние природных условий, засуха, естественный отпад.

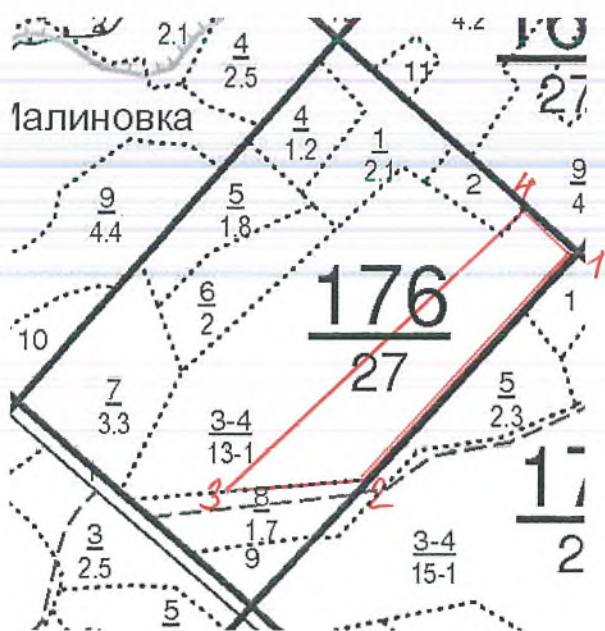
Дата проведения обследований   17.11.2017 года  .

Исполнитель работ по проведению лесопатологического обследования:

ФИО   Абдуллин Фаниль Рашитович   Подпись 

Абрис  
лесного участка лесопатологического обследования в 2017 г.

Лесничество (лесопарк) Камское.  
 Участковое лесничество Шумбутское  
 Квартал 176. Выдел 3. Площадь 5,0 га.  
 М 1:10000



Номера точек	Румбы линий	Длина, м
1-2	ЮЗ-50	410
2-3	ЮЗ-85	280
3-4	СВ-50	530
4-1	ЮВ-50	90

Исполнитель работ по проведению лесопатологического исследования:

ФИО Абдуллин Фаниль Рашитович

Подпись

Дата составления документа 17.11.2017 г. Телефон 8-927-414-31-13







**Ведомость перечета деревьев назначенных в рубку**

ВРЕМЕННАЯ ПРОБНАЯ ПЛОЩАДЬ N 1

Субъект Российской Федерации Республика Татарстан.  
Лесничество (лесопарк) Камское. Квартал 162. Выдел 2.  
Площадь 1,0 га, \_\_\_\_\_.  
Номер очага вредных организмов \_\_\_\_\_. Размер пробной площади \_\_\_\_\_ га.  
Таксационная характеристика:  
тип леса СК; состав 10С; возраст 81; бонитет 1;  
полнота 0,5; запас на га 240; возобновление \_\_\_\_\_.

Время и причина ослабления лесного насаждения:


Влияние природно-климатических факторов, естественный отпад.

Тип очага вредных организмов: эпизодический, хронический (подчеркнуть).

Фаза развития очага вредных организмов: начальная, нарастания численности, собственно вспышка, кризис (подчеркнуть).

Состояние лесного насаждения удовлетворительное, требуется провести уборку неликвидной древесины.

Исполнитель работ по проведению лесопатологического обследования:

ФИО Абдуллин Фаиль Рашитович Подпись 

Дата составления документа 17.11.2017 г. Телефон 8-927-414-31-13

## ВЕДОМОСТЬ ПЕРЕЧЕТА ДЕРЕВЬЕВ

Порода: Сосна

Ступени толщины см	Количество деревьев по категориям состояния, шт.																Всего деревьев по ступеням толщины	
	I	II	III	IV		V		VI			ветровал, бурелом			аварийные деревья			шт.	в том числе подлежат рубке, %
				НЗ	З	НЗ	З	НЗ	З	О	НЗ	З	О	НЗ	З	О		
1	2	3	4	5	6	7	8	9	10	11	12	13	14	15	16	17	18	19
32	48												2				50	4
36	52												2				54	4
40	44																44	-
44	36																36	-
Итого, шт	180												4				184	2
Итого, %	98												2				100	



## 2. Инструментальное обследование лесного участка. \*

2.1. Фактическая таксационная характеристика лесного насаждения соответствует (не соответствует) (нужное подчеркнуть) таксационному описанию. Причины несоответствия:

Ведомость лесных участков с выявленными несоответствиями таксационным описаниям приведена в приложении 1 к Акту.

2.2. Состояние насаждений: с нарушенной устойчивостью   
с утраченной устойчивостью   
причины повреждения

Заселено (отработано) стволовыми вредителями:

Вид вредителя	Порода	Встречаемость (% заселенных деревьев)	Степень заселения лесного насаждения (слабая, средняя, сильная)

Повреждено огнем:

Вид пожара	Порода	Состояние корневых лап		Состояние корневой шейки		Подсушивание луба	
		процент поврежденных огнем корней	процент деревьев с данным повреждением	ожог корневой шейки по окружности (1/4; 2/4; 3/4; более 3/4)	процент деревьев с данным повреждением	по окружности (1/4; 2/4; 3/4; более 3/4)	процент деревьев с данным повреждением

Поражено болезнями:

Вид болезни	Порода	Встречаемость (% пораженных деревьев)	Степень поражения лесного насаждения (слабая, средняя, сильная)

2.3. Выборке подлежит 2 % деревьев,

в том числе:

ослабленных    % (причины назначения) \_\_\_\_\_;

сильно ослабленных    % (причины назначения) \_\_\_\_\_;

усыхающих    % (причины назначения) \_\_\_\_\_;

свежего сухостоя    %;

в том числе: свежего ветровала    %;

свежего бурелома   -   %;  
старого ветровала   2   %;  
в том числе: старого бурелома   -   %;  
старого сухостоя   -   %;  
аварийных   -   %.

2.4. Полнота лесного насаждения после уборки деревьев, подлежащих рубке, составит   0,5  .  
Критическая полнота для данной категории лесных насаждений составляет   0,3  .

## ЗАКЛЮЧЕНИЕ

С целью предотвращения негативных процессов или снижения ущерба от их воздействия назначено:

Участковое лесничество	Урочище (дача)	Квартал	Выдел	Площадь, выдела, га	Вид мероприятия	Площадь, мероприятия, га	Порода	Запас на выдел, куб. м	Крайние сроки проведения
Шумбутское		162	2	1,0	УНД	1,0	Сосна	5	2017г.

Ведомость перечета деревьев, назначенных в рубку, и абрис лесного участка прилагаются (приложение 2 и 3 к Акту).

Меры по обеспечению возобновления: не требуется.

Мероприятия, необходимые для предупреждения повреждения или поражения смежных насаждений:

Уборка неликвидной древесины с укладкой в кучи и оставлением для дальнейшего перегнивания

Сведения для расчета степени повреждения:  
год образования старого сухостоя ;

основная причина повреждения древесины негативное влияние природных условий, засуха, естественный отпад.

Дата проведения обследований   17.11.2017года  .

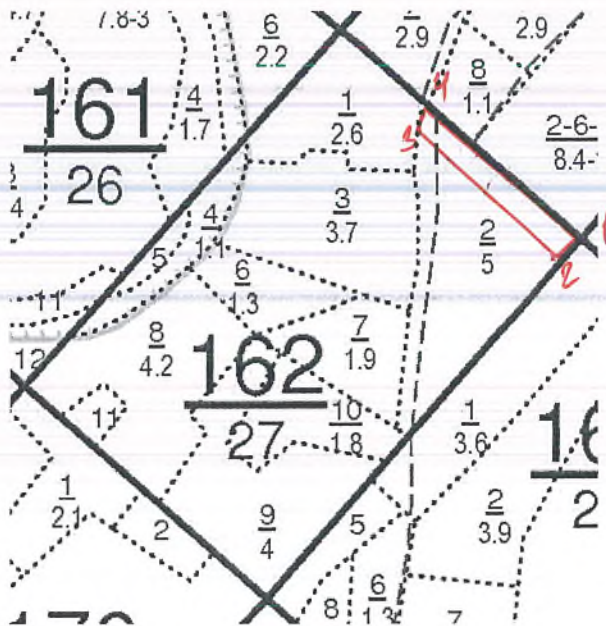
Исполнитель работ по проведению лесопатологического обследования:

ФИО   Абдуллин Фаниль Рашитович   Подпись 



**Абрис**  
**лесного участка лесопатологического обследования в 2017 г.**

Лесничество (лесопарк) Камское  
 Участковое лесничество Шумбутское  
 Квартал 162. Выдел 2. Площадь 1,0 га.  
 М 1:10000



Номера точек	Румбы линий	Длина, м
1-2	ЮЗ-40	40
2-3	СЗ-50	250
3-4	СВ-20	40
4-1	ЮВ-50	260

Исполнитель работ по проведению лесопатологического исследования:

ФИО Абдуллин Фаниль Рашитович

Подпись

Дата составления документа 17.11.2017 г. Телефон 8-927-414-31-13





**Ведомость перечета деревьев назначенных в рубку**

ВРЕМЕННАЯ ПРОБНАЯ ПЛОЩАДЬ N 1

Субъект Российской Федерации Республика Татарстан.  
Лесничество (лесопарк) Камское. Квартал 148. Выдел 2.  
Площадь 3,0 га, \_\_\_\_\_.  
Номер очага вредных организмов \_\_\_\_\_. Размер пробной площади 0,3 га.  
Таксационная характеристика:  
тип леса СМШ; состав 10С; возраст 104; бонитет 1;  
полнота 0,4; запас на га 220; возобновление \_\_\_\_\_.

Время и причина ослабления лесного насаждения:  
Влияние природно-климатических факторов, естественный отпад.

Тип очага вредных организмов: эпизодический, хронический (подчеркнуть).  
Фаза развития очага вредных организмов: начальная, нарастания численности, собственно вспышка, кризис (подчеркнуть).

Состояние лесного насаждения удовлетворительное, требуется провести уборку неликвидной древесины.

Исполнитель работ по проведению лесопатологического обследования:

ФИО Абдуллин Фаниль Рашитович Подпись 

Дата составления документа 17.11.2017 г. Телефон 8-927-414-31-13

## ВЕДОМОСТЬ ПЕРЕЧЕТА ДЕРЕВЬЕВ

Порода: Сосна

Ступени толщины см	Количество деревьев по категориям состояния, шт.																Всего деревьев по ступеням толщины	
	I	II	III	IV		V		VI			ветровал, бурелом			аварийные деревья			шт.	в том числе подлежат рубке, %
				НЗ	З	НЗ	З	НЗ	З	О	НЗ	З	О	НЗ	З	О		
1	2	3	4	5	6	7	8	9	10	11	12	13	14	15	16	17	18	19
32	10													-			10	-
36	10												1				11	9
40	10												-				10	-
44	10												-				10	-
48	9												-				9	-
Итого, шт													1				50	
Итого, %	98												2				100	2



## 2. Инструментальное обследование лесного участка. \*

2.1. Фактическая таксационная характеристика лесного насаждения соответствует (не соответствует) (нужное подчеркнуть) таксационному описанию. Причины несоответствия:

Ведомость лесных участков с выявленными несоответствиями таксационным описаниям приведена в приложении 1 к Акту.

2.2. Состояние насаждений: с нарушенной устойчивостью   
с утраченной устойчивостью

причины повреждения:

Заселено (отработано) стволовыми вредителями:

Вид вредителя	Порода	Встречаемость (% заселенных деревьев)	Степень заселения лесного насаждения (слабая, средняя, сильная)

Повреждено огнем:

Вид пожара	Порода	Состояние корневых лап		Состояние корневой шейки		Подсушивание луба	
		процент поврежденных огнем корней	процент деревьев с данным повреждением	ожог корневой шейки по окружности (1/4; 2/4; 3/4; более 3/4)	процент деревьев с данным повреждением	по окружности (1/4; 2/4; 3/4; более 3/4)	процент деревьев с данным повреждением

Поражено болезнями:

Вид болезни	Порода	Встречаемость (% пораженных деревьев)	Степень поражения лесного насаждения (слабая, средняя, сильная)

2.3. Выборке подлежит 2 % деревьев,

в том числе:

ослабленных    % (причины назначения) \_\_\_\_\_;

сильно ослабленных    % (причины назначения) \_\_\_\_\_;

усыхающих    % (причины назначения) \_\_\_\_\_;

свежего сухостоя    %;

в том числе: свежего ветровала    %;

свежего бурелома   -   %;  
старого ветровала   2   %;  
в том числе: старого бурелома   -   %;  
старого сухостоя   -   %;  
аварийных   -   %.

2.4. Полнота лесного насаждения после уборки деревьев, подлежащих рубке, составит   0,4  .  
Критическая полнота для данной категории лесных насаждений составляет   0,3  .

## ЗАКЛЮЧЕНИЕ

С целью предотвращения негативных процессов или снижения ущерба от их воздействия назначено:

Участковое лесничество	Урочище (дача)	Квартал	Выдел	Площадь, выдела, га	Вид мероприятия	Площадь, мероприятия, га	Порода	Запас на выдел, куб. м	Крайние сроки проведения
Шумбутское		148	2	3,0	УНД	3,0	Сосна	13	2017г.

Ведомость перечета деревьев, назначенных в рубку, и абрис лесного участка прилагаются (приложение 2 и 3 к Акту).

Меры по обеспечению возобновления: не требуется.

Мероприятия, необходимые для предупреждения повреждения или поражения смежных насаждений:

Уборка неликвидной древесины с укладкой в кучи и оставлением для дальнейшего перегнивания

Сведения для расчета степени повреждения:  
год образования старого сухостоя ;

основная причина повреждения древесины негативное влияние природных условий, засуха, естественный отпад.

Дата проведения обследований   17.11.2017   года.

Исполнитель работ по проведению лесопатологического обследования:

ФИО   Абдуллин Фаниль Рашитович   Подпись 







Приложение 1.1  
к акту лесопатологического обследования

Результаты проведения лесопатологического обследования лесных насаждений за 17 ноября 2017 г.  
(месяц)

Субъект Российской Федерации Республика Татарстан Лесничество (лесопарк) ГКУ "Камское лесничество"  
Участковое лесничество Шумбутское Урочище (лесная дача)

Номер квартала	Номер выдела	Площадь выдела, га	Целевое назначение лесов	Категория защитных лесов	Номер лесопатологического выдела	Площадь лесопатологического выдела, га	Таксационная характеристика лесного насаждения								Число деревьев на пробе, шт.	Распределение деревьев по категориям состояния, % от запаса										Назначенные мероприятия										
							состав	попада	возраст	средняя высота, м	средний диаметр, см	тип леса	полнота	бонитет		запас, куб. м/га	без признаков ослабления	ослабленные	сильно ослабленные	усыхающие	свежий сухой	старый сухой	свежий ветровал	старый ветровал	свежий бурелом	старый бурелом	аварийные деревья	Признаки повреждения деревьев	Доля поврежденных деревьев, %	Причина ослабления, пореженная	Полужит рубка, %	Назначенные мероприятия				
1	2	3	3,9	защитные	3	6,1	7	8	9	10	11	12	13	14	15	16	17	18	19	20	21	22	23	24	25	26	27	28	29	30	31	32	33	34	3,9	УИД
148	3	3,9	защитные	запретные полосы, расположенные вдоль водных объектов	3	6,1	7	10С	С	76	25	32	СК	0,5	1	230	96	97	-	-	-	-	-	-	3	-	-	-	Гнилая древесина валеж	3	Засуха, естественный отпад	3	УИД	3,9	УИД	

Исполнитель работ по проведению лесопатологического обследования:

ФИО Абдуллин Фаниль Рашитович Подпись 

Дата составления документа 17.11.2017 г. Телефон 8-927-414-31-13

**Ведомость перечета деревьев назначенных в рубку**

ВРЕМЕННАЯ ПРОБНАЯ ПЛОЩАДЬ N 1

Субъект Российской Федерации Республика Татарстан  
Лесничество (лесопарк) Камское. Квартал 148. Выдел 3.  
Площадь 3,9 га, \_\_\_\_\_.  
Номер очага вредных организмов \_\_\_\_\_. Размер пробной площади 0,4 га.  
Таксационная характеристика:  
тип леса СК; состав 10С; возраст 76; бонитет 1;  
полнота 0,5; запас на га 230; возобновление \_\_\_\_\_.

Время и причина ослабления лесного насаждения:  
Влияние природно-климатических факторов, естественный отпад.

Тип очага вредных организмов: эпизодический, хронический (подчеркнуть).  
Фаза развития очага вредных организмов: начальная, нарастания численности, собственно вспышка, кризис (подчеркнуть).

Состояние лесного насаждения удовлетворительное, требуется провести уборку неликвидной древесины.

Исполнитель работ по проведению лесопатологического обследования:

ФИО Абдуллин Фаиль Рашитович Подпись 

Дата составления документа 17.11.2017 г. Телефон 8-927-414-31-13



## ВЕДОМОСТЬ ПЕРЕЧЕТА ДЕРЕВЬЕВ

Порода: Сосна

Ступени толщины см	Количество деревьев по категориям состояния, шт.																Всего деревьев по ступеням толщины	
	I	II	III	IV		V		VI			ветровал, бурелом			аварийные деревья			шт.	в том числе подлежат рубке, %
				НЗ	З	НЗ	З	НЗ	З	О	НЗ	З	О	НЗ	З	О		
1	2	3	4	5	6	7	8	9	10	11	12	13	14	15	16	17	18	19
28	26												1				27	4
32	16												1				17	6
36	37												1				38	3
40	14																14	-
Итого, шт	93												3				96	
Итого, %	97												3				100	3



## 2. Инструментальное обследование лесного участка. \*

2.1. Фактическая таксационная характеристика лесного насаждения соответствует (не соответствует) (нужное подчеркнуть) таксационному описанию. Причины несоответствия:

Ведомость лесных участков с выявленными несоответствиями таксационным описаниям приведена в приложении I к Акту.

2.2. Состояние насаждений: с нарушенной устойчивостью   
с утраченной устойчивостью   
причины повреждения:

Заселено (отработано) стволовыми вредителями:

Вид вредителя	Порода	Встречаемость (% заселенных деревьев)	Степень заселения лесного насаждения (слабая, средняя, сильная)

Повреждено огнем:

Вид пожара	Порода	Состояние корневых лап		Состояние корневой шейки		Подсушивание луба	
		процент поврежденных огнем корней	процент деревьев с данным повреждением	ожог корневой шейки по окружности (1/4; 2/4; 3/4; более 3/4)	процент деревьев с данным повреждением	по окружности (1/4; 2/4; 3/4; более 3/4)	процент деревьев с данным повреждением

Поражено болезнями:

Вид болезни	Порода	Встречаемость (% пораженных деревьев)	Степень поражения лесного насаждения (слабая, средняя, сильная)

2.3. Выборке подлежит 3 % деревьев,

в том числе:

ослабленных    % (причины назначения) \_\_\_\_\_;

сильно ослабленных    % (причины назначения) \_\_\_\_\_;

усыхающих    % (причины назначения) \_\_\_\_\_;

свежего сухостоя    %;

в том числе: свежего ветровала    %;

свежего бурелома   -   %;  
старого ветровала   3   %;  
в том числе: старого бурелома   -   %;  
старого сухостоя   -   %;  
аварийных   -   %.

2.4. Полнота лесного насаждения после уборки деревьев, подлежащих рубке, составит   0,5  .  
Критическая полнота для данной категории лесных насаждений составляет   0,3  .

## ЗАКЛЮЧЕНИЕ

С целью предотвращения негативных процессов или снижения ущерба от их воздействия назначено:

Участковое лесничество	Урочище (дача)	Квартал	Выдел	Площадь, выдела, га	Вид мероприятия	Площадь, мероприятия, га	Порода	Запас на выдел, куб. м	Крайние сроки проведения
Шумбутское		148	3	3,9	УНД	3,9	Сосна	42	2017г.

Ведомость перечета деревьев, назначенных в рубку, и абрис лесного участка прилагаются (приложение 2 и 3 к Акту).

Меры по обеспечению возобновления: не требуется.

Мероприятия, необходимые для предупреждения повреждения или поражения смежных насаждений:

Уборка неликвидной древесины с укладкой в кучи и оставлением для дальнейшего перегнивания

Сведения для расчета степени повреждения:  
год образования старого сухостоя ;

основная причина повреждения древесины негативное влияние природных условий, засуха, естественный отпад.

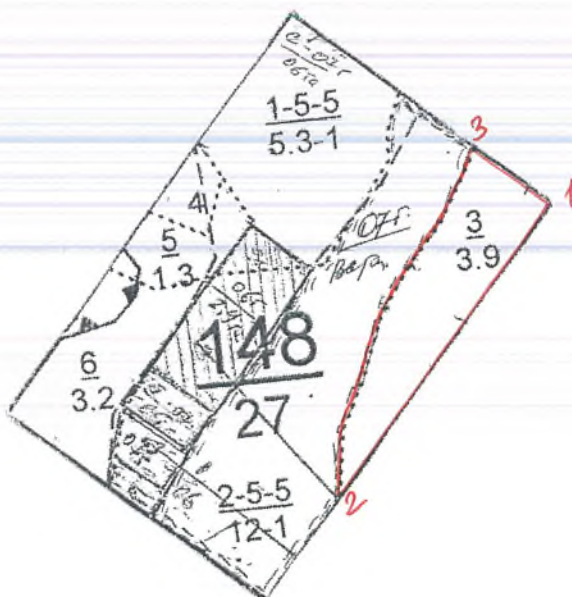
Дата проведения обследований   17.11.2017 года  .

Исполнитель работ по проведению лесопатологического обследования:

ФИО   Абдуллин Фаниль Рашитович   Подпись 

**Абрис**  
**лесного участка лесопатологического обследования в 2017 г.**

Лесничество (лесопарк) Камское  
 Участковое лесничество Шумбутское  
 Квартал 148. Выдел 3. Площадь 3,9 га.  
 М 1:10000



Номера точек	Румбы линий	Длина, м
1-2	ЮЗ-50	470
2-3	СВ-70	500
3-1	ЮВ-40	120

Исполнитель работ по проведению лесопатологического исследования:

ФИО Абдуллин Фаниль Рашитович Подпись 

Дата составления документа 17.11.2017 г. Телефон 8-927-414-31-13




Приложение 1.1  
к акту лесопатологического обследования

Результаты проведения лесопатологического обследования лесных насаждений за 17 ноября 2017 г.  
(месяц)

Субъект Российской Федерации Республика Татарстан Лесничество (лесопарк) ГКУ "Камское лесничество"  
Участковое лесничество Шумбутское Урочище (лесная дача) \_\_\_\_\_

1	2	3	4	5	6	7	Таксационная характеристика лесного насаждения								Распределение деревьев по категориям состояния, % от запаса										Назначенные мероприятия											
							8	9	10	11	12	13	14	15	16	17	18	19	20	21	22	23	24	25	26	27	28	29	30	31	32	33	34			
162	9	6,1	защитные леса	Запретные полосы, расположенные вдоль водных объектов	9	6,1	площадь лесопатологического выдела, га	состав	попоя	возраст	средняя высота, м	средний диаметр, см	тип леса	полнота	бонитет	запас, куб. м/га	число деревьев на проб, шт.	без признаков ослабления	ослабленные	сильно ослабленные	ухаживающие	свежий сухой	старый сухой	свежий ветровал	старый ветровал	свежий бурелом	старый бурелом	аварийные деревья	признаки поврежденная деревьев	доля поврежденных деревьев, %	причина ослабления, поврежденная	поджиг рубок, %	вид	площадь, га		
								10С	С	81	25	36	СМШ	0,4	1	180	420	98	-	-	-	-	-	2	-	-	-	-	-	Гнилая древесина валож	2	Засуха, естеств. отпад	2	УНД	6,1	

Исполнитель работ по проведению лесопатологического обследования:

ФИО Абдуллин Фаниль Рашитович Подпись 

Дата составления документа 17.11.2017 г. Телефон 8-927-414-31-13

**Ведомость перечета деревьев назначенных в рубку**

ВРЕМЕННАЯ ПРОБНАЯ ПЛОЩАДЬ N 1

Субъект Российской Федерации Республика Татарстан.  
Лесничество (лесопарк) Камское. Квартал 162. Выдел 9.  
Площадь 6,1 га.  
Номер очага вредных организмов           . Размер пробной площади 0,6 га.  
Таксационная характеристика:  
тип леса СМШ; состав 10С; возраст 81; бонитет 1;  
полнота 0,4; запас на га 180; возобновление           .

Время и причина ослабления лесного насаждения:  
Влияние природно-климатических факторов, естественный отпад.

Тип очага вредных организмов: эпизодический, хронический (подчеркнуть).  
Фаза развития очага вредных организмов: начальная, нарастания численности, собственно вспышка, кризис (подчеркнуть).

Состояние лесного насаждения удовлетворительное, требуется провести уборку неликвидной древесины.

Исполнитель работ по проведению лесопатологического обследования:

ФИО Абдуллин Фаниль Рашитович Подпись 

Дата составления документа 17.11.2017 г. Телефон 8-927-414-31-13

## ВЕДОМОСТЬ ПЕРЕЧЕТА ДЕРЕВЬЕВ

Порода: Сосна

Ступени толщины см	Количество деревьев по категориям состояния, шт.																Всего деревьев по ступеням толщины	
	I	II	III	IV		V		VI			ветровал, бурелом			аварийные деревья			шт.	в том числе подлежат рубке, %
				НЗ	З	НЗ	З	НЗ	З	О	НЗ	З	О	НЗ	З	О		
1	2	3	4	5	6	7	8	9	10	11	12	13	14	15	16	17	18	19
28	96												2				98	2
32	82												3				85	4
36	95												3				98	3
40	62																62	-
44	77																77	-
Итого, шт	412												8				420	2
Итого, %	98												2				100	



## 2. Инструментальное обследование лесного участка. \*

2.1. Фактическая таксационная характеристика лесного насаждения соответствует (не соответствует) (нужное подчеркнуть) таксационному описанию. Причины несоответствия:

Ведомость лесных участков с выявленными несоответствиями таксационным описаниям приведена в приложении 1 к Акту.

2.2. Состояние насаждений: с нарушенной устойчивостью   
с утраченной устойчивостью   
причины повреждения

Заселено (отработано) стволовыми вредителями:

Вид вредителя	Порода	Встречаемость (% заселенных деревьев)	Степень заселения лесного насаждения (слабая, средняя, сильная)

Повреждено огнем:

Вид пожара	Порода	Состояние корневых лап		Состояние корневой шейки		Подсушивание луба	
		процент поврежденных огнем корней	процент деревьев с данным повреждением	ожог корневой шейки по окружности (1/4; 2/4; 3/4; более 3/4)	процент деревьев с данным повреждением	по окружности (1/4; 2/4; 3/4; более 3/4)	процент деревьев с данным повреждением

Поражено болезнями:

Вид болезни	Порода	Встречаемость (% пораженных деревьев)	Степень поражения лесного насаждения (слабая, средняя, сильная)

2.3. Выборке подлежит 2 % деревьев,

в том числе:

ослабленных    % (причины назначения) \_\_\_\_\_;

сильно ослабленных    % (причины назначения) \_\_\_\_\_;

усыхающих    % (причины назначения) \_\_\_\_\_;

свежего сухостоя    %;

в том числе: свежего ветровала    %;

свежего бурелома   -   %;  
старого ветровала   2   %;  
в том числе: старого бурелома   -   %;  
старого сухостоя   -   %;  
аварийных   -   %.

2.4. Полнота лесного насаждения после уборки деревьев, подлежащих рубке, составит   0,5  .  
Критическая полнота для данной категории лесных насаждений составляет   0,3  .

## ЗАКЛЮЧЕНИЕ

С целью предотвращения негативных процессов или снижения ущерба от их воздействия назначено:

Участковое лесничество	Урочище (дача)	Квартал	Выдел	Площадь, выдела, га	Вид мероприятия	Площадь, мероприятия, га	Порода	Запас на выдел, куб. м	Крайние сроки проведения
Шумбутское		162	9	6,1	УНД	6,1	Сосна	22	2017г.

Ведомость перечета деревьев, назначенных в рубку, и абрис лесного участка прилагаются (приложение 2 и 3 к Акту).

Меры по обеспечению возобновления: не требуется.

Мероприятия, необходимые для предупреждения повреждения или поражения смежных насаждений:

Уборка неликвидной древесины с укладкой в кучи и оставлением для дальнейшего перегнивания

Сведения для расчета степени повреждения:  
год образования старого сухостоя ;

основная причина повреждения древесины негативное влияние природных условий, засуха, естественный отпад.

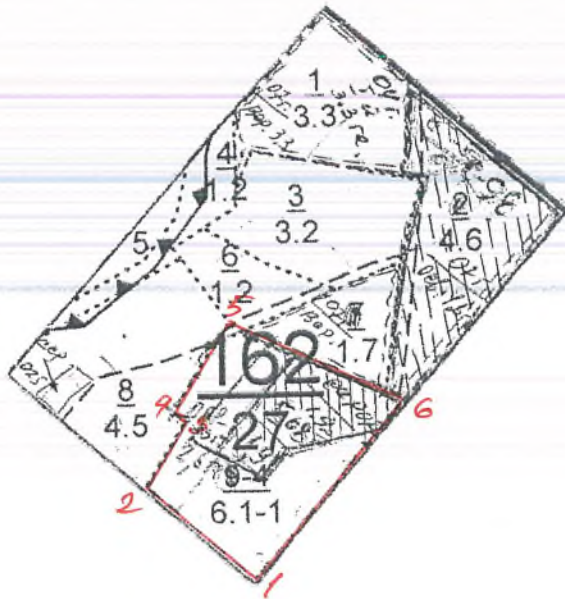
Дата проведения обследований   17.11.2017 года  .

Исполнитель работ по проведению лесопатологического обследования:

ФИО   Абдуллин Фаниль Рашитович   Подпись 

**Абрис**  
**лесного участка лесопатологического обследования в 2017 г.**

Лесничество (лесопарк) Камское.  
Участковое лесничество Шумбутское  
Квартал 162. Выдел 9. Площадь 6,1 га.  
М 1:10000



Номера точек	Румбы линий	Длина, м
1-2	СЗ-50	190
2-3	СВ-30	120
3-4	СЗ-85	20
4-5	СВ-30	130
5-6	ЮВ-70	260
6-1	ЮЗ-40	310

Исполнитель работ по проведению лесопатологического исследования:

ФИО Абдуллин Фаниль Рашитович


Подпись

Дата составления документа 17.11.2017 г. Телефон 8-927-414-31-13



УТВЕРЖДАЮ:  
 Первый заместитель  
 министра лесного хозяйства РТ  
 Э.Н.Бедертдинов

Дата: 20.11.17 2017г.



**Акт  
 лесопатологического обследования № 8**

лесных насаждений Камского лесничества (лесопарка)  
 Республики Татарстан (субъект Российской Федерации)


Способ лесопатологического обследования: 1. Визуальный

2. Инструментальный

**Место проведения**

Участковое лесничество	Урочище (дача)	Квартал (кварталы)	Выдел (выделы)	Площадь, га
Чистопольское		34	1	1,8
Чистопольское		34	7	3,2
Чистопольское		34	9	1,4
Чистопольское		34	15	0,5
Чистопольское		34	23	7,1
Чистопольское		34	26	0,5
Чистопольское		34	28	3,6

Лесопатологическое обследование проведено на общей площади 18,1 га.

Проверил: 

Приложение 1.1

к акту лесопатологического обследования

Результаты проведения лесопатологического обследования лесных насаждений за 16 ноября 2017 г.

(месяц)

Субъект Российской Федерации Республика Татарстан Лесничество (лесопарк) ГКУ "Камское лесничество" (лесная дача)  
 Участковое лесничество Чистопольское Урочище (лесная дача)

Номер квартала	Номер выдела	Площадь выдела, га	Целевое назначение лесов	Категория защитных лесов	Номер лесопатологического выдела	Площадь лесопатологического выдела, га	Таксационная характеристика лесного насаждения										Распределение деревьев по категориям состояния, % от запаса										Причина ослабления, повреждения	Подлежит рубке, %	Вид	Назначенные мероприятия			
							состав	порода	возраст	средняя высота, м	средний диаметр, см	тип леса	полнота	бонитет	запас, куб. м/га	Число деревьев на пробе, шт.	без признаков ослабления	ослабленные	сильно ослабленные	улыкающие	свежий сухостой	старый сухостой	свежий ветровал	старый ветровал	свежий бурелом	старый бурелом					аварийные деревья	Гнилая древесина	Засуха, естеств. отпад
1	2	1,8	Защ	Лесопарковая зона	1	1,8	10С	С	64	23	26	СК С2	0,7	1	290	923	98	-	-	-	-	2	-	-	-	-	-	2	Засуха, естеств. отпад	2	УНД	1,8	
34	1	1,8	Защ	Лесопарковая зона	1	1,8	10С	С	64	23	26	СК С2	0,7	1	290	923	98	-	-	-	-	2	-	-	-	-	-	-	-	-	-	-	площадь, га

Исполнитель работ по проведению лесопатологического обследования:

ФИО Абдуллин Ф.Р. Подпись 

Дата составления документа 16.11.17 г. Телефон 8-927-414-31-13



**Ведомость перечета деревьев назначенных в рубку**

ВРЕМЕННАЯ ПРОБНАЯ ПЛОЩАДЬ N \_\_\_\_

Субъект Российской Федерации Республика Татарстан.  
Лесничество (лесопарк) Камское Чистопольское участковое лесничество.  
Квартал 34. Выдел 1.  
Площадь 1,8 га.  
Номер очага вредных организмов \_\_\_\_\_. Размер пробной площади    -    га.  
Таксационная характеристика:  
тип леса СК С2; состав 10С; возраст 64; бонитет 1;  
полнота 0,7; запас на га 290; возобновление \_\_\_\_\_.

Время и причина ослабления лесного насаждения:  
Влияние природно-климатических факторов, естественный отпад.

Тип очага вредных организмов: эпизодический, хронический (подчеркнуть).  
Фаза развития очага вредных организмов: начальная, нарастания численности, собственно вспышка, кризис (подчеркнуть).

Состояние лесного насаждения удовлетворительное, требуется провести уборку неликвидной древесины.

Исполнитель работ по проведению лесопатологического обследования:

ФИО Абдуллин Ф.Р. Подпись 

Дата составления документа 16.11.17г. Телефон 8-927-414-31-13



### ВЕДОМОСТЬ ПЕРЕЧЕТА ДЕРЕВЬЕВ

Порода: Сосна

Ступени толщины см	Количество деревьев по категориям состояния, шт.															Всего деревьев по ступеням толщины			
	I	II	III	IV		V		VI			ветровал, бурелом			аварийные деревья			шт.	в том числе подлежат рубке, %	
				НЗ	З	НЗ	З	НЗ	З	О	НЗ	З	О	НЗ	З	О			
1	2	3	4	5	6	7	8	9	10	11	12	13	14	15	16	17	18	19	
16																			
20	162									3								165	2
24	281									6								287	2
28	295									6								301	2
32	167									3								170	2
Итого:	905									18								923	2
Итого, %	98									2								100	

Примечание: НЗ - незаселенное, З - заселенное, О - отработанное вредителями.

## 2. И2. Инструментальное обследование лесного участка. \*

2.1. Фактическая таксационная характеристика лесного насаждения соответствует (не соответствует) (нужное подчеркнуть) таксационному описанию. Причины несоответствия:

Ведомость лесных участков с выявленными несоответствиями таксационным описаниям приведена в приложении 1 к Акту.

2.2. Состояние насаждений: **с нарушенной устойчивостью**   
**с утраченной устойчивостью**

причины повреждения:

Заселено (отработано) стволовыми вредителями:

Вид вредителя	Порода	Встречаемость (% заселенных деревьев)	Степень заселения лесного насаждения (слабая, средняя, сильная)

Повреждено огнем:

Вид пожара	Порода	Состояние корневых лап		Состояние корневой шейки		Подсушивание луба	
		процент поврежденных огнем корней	процент деревьев с данным повреждением	ожог корневой шейки по окружности (1/4; 2/4; 3/4; более 3/4)	процент деревьев с данным повреждением	по окружности (1/4; 2/4; 3/4; более 3/4)	процент деревьев с данным повреждением

Поражено болезнями:

Вид болезни	Порода	Встречаемость (% пораженных деревьев)	Степень поражения лесного насаждения (слабая, средняя, сильная)

2.3. Выборке подлежит 2 % деревьев,

в том числе:

ослабленных (причины назначения);

сильно ослабленных (причины назначения);

усыхающих % (причины назначения);

свежего сухостоя \_\_%,



в том числе: свежего ветровала \_\_\_\_%;  
свежего бурелома \_\_\_\_%;  
старого ветровала \_\_\_\_%;  
в том числе: старого бурелома \_\_\_\_%;  
старого сухостоя 2\_%;  
аварийных \_\_\_\_%

2.4. Полнота лесного насаждения после уборки деревьев, подлежащих рубке, составит 0,7.  
Критическая полнота для данной категории лесных насаждений составляет 0,3.

## ЗАКЛЮЧЕНИЕ

С целью предотвращения негативных процессов или снижения ущерба от их воздействия назначено:

Участковое лесничество	Урочище (дача)	Квартал	Выдел	Площадь, выдела, га	Вид мероприятия	Площадь, мероприятия, га	Порода	Запас на выдел, куб. м	Крайние сроки проведения
Чистопольское		34	1	1,8	УНД	1,8	С	10	2017г.

Ведомость перечета деревьев, назначенных в рубку, и абрис лесного участка прилагаются (приложение 2 и 3 к Акту).

Меры по обеспечению возобновления: не требуется

Мероприятия, необходимые для предупреждения повреждения или поражения смежных насаждений: уборка неликвидной древесины, с укладкой в кучи и оставлением на дальнейшее перегнивание

Сведения для расчета степени повреждения:  
год образования старого сухостоя ;

основная причина повреждения древесины негативное влияние природных условий, засуха, естественный отпад.

Дата проведения обследований 16.11.2017 года.

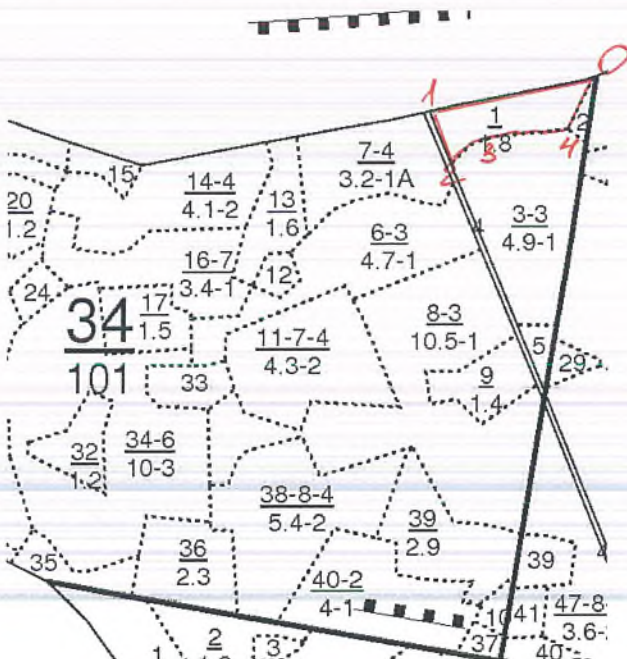
Исполнитель работ по проведению лесопатологического обследования:

ФИО Абдуллин Ф.Р. Подпись 




Абрис участка

Лесничество (лесопарк) Камское участковое лес-во Чистопольское  
Квартал 34. Выдел 1. Площадь 1,8 га.  
М 1:10000



N выдела	Ленты (круговой площадки) перече́та				
	N ленты (площадки)	длина, м	Ширина, м	радиус, м	площадь, га

№№ точек	Румбы линий	Длина линий, м.
0-1	ЮЗ-81	280
1-2	ЮВ-20	85
2-3	СВ-52	60
3-4	СВ-82	140
4-0	СВ-28	90

Условные обозначения: 

Исполнитель работ по проведению лесопатологического исследования:

ФИО Абдуллин Ф.Р. Подпись 

Дата составления документа 16.11.17 г. Телефон 8-927-414-31-13





**Ведомость перечета деревьев назначенных в рубку**

ВРЕМЕННАЯ ПРОБНАЯ ПЛОЩАДЬ N \_\_\_\_

Субъект Российской Федерации \_\_\_\_\_ Республика Татарстан \_\_\_\_\_.  
Лесничество (лесопарк) \_\_\_\_\_ Камское \_\_\_\_\_ Чистопольское \_\_\_\_\_ участковое \_\_\_\_\_ лесничество.  
Квартал 34. Выдел 7.  
Площадь 3,2 га.  
Номер очага вредных организмов \_\_\_\_\_. Размер пробной площади 0,3 га.  
Таксационная характеристика:  
тип леса СЛПС2; состав 10С; возраст 69; бонитет 1А;  
полнота 0,8; запас на га 380; возобновление \_\_\_\_\_.

Время и причина ослабления лесного насаждения:  
Влияние природно-климатических факторов, естественный отпад.

Тип очага вредных организмов: эпизодический, хронический (подчеркнуть).  
Фаза развития очага вредных организмов: начальная, нарастания численности, собственно вспышка, кризис (подчеркнуть).

Состояние лесного насаждения удовлетворительное, требуется провести уборку неликвидной древесины.

Исполнитель работ по проведению лесопатологического обследования:

ФИО Абдуллин Ф.Р. Подпись 

Дата составления документа 16.11.17г. Телефон 8-927-414-31-13



## ВЕДОМОСТЬ ПЕРЕЧЕТА ДЕРЕВЬЕВ

Порода: Сосна

Ступени толщины см	Количество деревьев по категориям состояния, шт.															Всего деревьев по ступеням толщины		
	I	II	III	IV		V		VI			ветровал, бурелом			аварийные деревья			шт.	в том числе подлежат рубке, %
				НЗ	З	НЗ	З	НЗ	З	О	НЗ	З	О	НЗ	З	О		
1	2	3	4	5	6	7	8	9	10	11	12	13	14	15	16	17	18	19
20	29									1							30	3
24	48									1							49	2
28	53									1							54	2
32	30									1							31	3
Итого: шт.	160									4							164	2
Итого, %	98									2							100	

Примечание: НЗ - незаселенное, З - заселенное, О - отработанное вредителями.

## 2. Инструментальное обследование лесного участка. \*

2.1. Фактическая таксационная характеристика лесного насаждения соответствует (не соответствует) (нужное подчеркнуть) таксационному описанию. Причины несоответствия: Ведомость лесных участков с выявленными несоответствиями таксационным описаниям приведена в приложении 1 к Акту.

2.2. Состояние насаждений: **с нарушенной устойчивостью**   
**с утраченной устойчивостью**

причины повреждения:

Поражено болезнями:

Вид болезни	Порода	Встречаемость (% пораженных деревьев)	Степень поражения лесного насаждения (слабая, средняя, сильная)

2.3. Выборке подлежит 2 % деревьев,

в том числе:

ослабленных (причины назначения) \_\_\_\_\_;

сильно ослабленных (причины назначения) \_\_\_\_\_;

усыхающих % (причины назначения) \_\_\_\_\_;

свежего сухостоя \_\_%,

в том числе: свежего ветровала \_\_%;

свежего бурелома \_\_%;

старого ветровала \_\_%;

в том числе: старого бурелома \_\_%;

старого сухостоя 2\_%;

аварийных \_\_%

2.4. Полнота лесного насаждения после уборки деревьев, подлежащих рубке, составит 0,8.

Критическая полнота для данной категории лесных насаждений составляет 0,3.

### ЗАКЛЮЧЕНИЕ

С целью предотвращения негативных процессов или снижения ущерба от их воздействия назначено:

Участковое лесничество	Урочище (дача)	Квартал	Выдел	Площадь, выдела, га	Вид мероприятия	Площадь, мероприятия, га	Порода	Запас на выдел, куб. м	Крайние сроки проведения
Чистопольское		34	7	3,2	УНД	3,2	С	24	2017г.

Ведомость перечета деревьев, назначенных в рубку, и абрис лесного участка прилагаются (приложение 2 и 3 к Акту).

Меры по обеспечению возобновления: не требуется


Мероприятия, необходимые для предупреждения повреждения или поражения смежных насаждений: уборка неликвидной древесины, с укладкой в кучи и оставлением на дальнейшее перегнивания.

Сведения для расчета степени повреждения:  
год образования старого сухостоя ;

основная причина повреждения древесины негативное влияние природных условий, засуха, естественный отпад.

Дата проведения обследований 16.11.2017 года.

Исполнитель работ по проведению лесопатологического обследования:

ФИО Абдуллин Ф.Р. Подпись 





Приложение 1.1  
к акту лесопатологического обследования  
**Результаты проведения лесопатологического обследования лесных насаждений за 16 ноября 2017г.**  
(месяц)

Субъект Российской Федерации Республика Татарстан Лесничество (лесопарк) ГКУ "Камское лесничество" (лесная дача)  
Участковое лесничество Чистопольское Урочище

Номер квартала	Номер выдела	Площадь выдела, га	Целевое назначение лесов	Категория защитных лесов	Номер лесопатологического выдела	Площадь лесопатологического выдела, га	Таксационная характеристика лесного насаждения										Распределение деревьев по категориям состояния, % от запаса										Признаки повреждения деревьев	Доля поврежденных деревьев, %	Причина ослабления, повреждения	Поджег рубке, %	Назначенные мероприятия			
							состав	порода	возраст	средняя высота, м	средний диаметр, см	тип леса	полнота	бонитет	запас, куб. м/га	число деревьев на пробе, шт.	без признаков ослабления	ослабленные	сильно ослабленные	усыхающие	свежий сухой	старый сухой	свежий ветровал	старый ветровал	свежий бурелом	старый бурелом					аварийные деревья	гнилая древесина	Засуха, Естеств. отпад	УНД
1	34	1,4	Защитные	Лесопарковая зона	9	1,4	10С	70	23	26	СК С2	0,6	1	250	640	97	-	-	-	-	3	-	-	-	28	29	30	31	32	33	34	УНД	1,4	

Исполнитель работ по проведению лесопатологического обследования: Абдуллин Ф.Р. Подпись  
Дата составления документа 16.11.17 г. Телефон 8-927-414-31-13



**Ведомость перечета деревьев назначенных в рубку**

ВРЕМЕННАЯ ПРОБНАЯ ПЛОЩАДЬ N \_\_\_\_

Субъект Российской Федерации Республика Татарстан.

Лесничество (лесопарк) Камское Чистопольское участковое лесничество.

Квартал 34. Выдел 9.

Площадь 1,4 га.

Номер очага вредных организмов \_\_\_\_\_. Размер пробной площади - га.

Таксационная характеристика:

тип леса СКС2; состав 10С; возраст 70; бонитет 1;

полнота 0,6; запас на га 250; возобновление \_\_\_\_\_.

Время и причина ослабления лесного насаждения:

Влияние природно-климатических факторов, естественный отпад.

Тип очага вредных организмов: эпизодический, хронический (подчеркнуть).

Фаза развития очага вредных организмов: начальная, нарастания численности, собственно вспышка, кризис (подчеркнуть).

Состояние лесного насаждения удовлетворительное, требуется провести уборку неликвидной древесины.

Исполнитель работ по проведению лесопатологического обследования:

ФИО Абдуллин Ф.Р. Подпись 

Дата составления документа 16.11.17г. Телефон 8-927-414-31-13



## ПЕРЕЧЕТА ДЕРЕВЬЕВ

Порода: Сосна

Ступени толщины см	Количество деревьев по категориям состояния, шт.															Всего деревьев по ступеням толщины		
	I	II	III	IV		V		VI			ветровал, бурелом			аварийные деревья			шт.	в том числе подлежат рубке, %
				НЗ	З	НЗ	З	НЗ	З	О	НЗ	З	О	НЗ	З	О		
1	2	3	4	5	6	7	8	9	10	11	12	13	14	15	16	17	18	19
20	117									3							120	3
24	188									6							194	3
28	194									6							200	3
32	122									4							126	3
Итого шт.	621									19							640	3
Итого, %	97									3							100	

Примечание: НЗ - незаселенное, З - заселенное, О - отработанное вредителями

## 2. Инструментальное обследование лесного участка. \*

2.1. Фактическая таксационная характеристика лесного насаждения соответствует (не соответствует) (нужное подчеркнуть) таксационному описанию. Причины несоответствия:

Ведомость лесных участков с выявленными несоответствиями таксационным описаниям приведена в приложении 1 к Акту.

2.2. Состояние насаждений: с нарушенной устойчивостью  
с утраченной устойчивостью   
причины повреждения:

Поражено болезнями:

Вид болезни	Порода	Встречаемость (% пораженных деревьев)	Степень поражения лесного насаждения (слабая, средняя, сильная)

2.3. Выборке подлежит 3 % деревьев,

в том числе:

ослабленных (причины назначения);

сильно ослабленных (причины назначения);

усыхающих % (причины назначения);

свежего сухостоя \_\_%,

в том числе: свежего ветровала \_\_%;

свежего бурелома \_\_%;

старого ветровала \_\_%;

в том числе: старого бурелома \_\_%;

старого сухостоя 3\_\_%;

аварийных \_\_%

2.4. Полнота лесного насаждения после уборки деревьев, подлежащих рубке, составит 0,6.

Критическая полнота для данной категории лесных насаждений составляет 0,3.

## ЗАКЛЮЧЕНИЕ

С целью предотвращения негативных процессов или снижения ущерба от их воздействия назначено:

Участковое лесничество	Урочище (дача)	Квартал	Выдел	Площадь, выдела, га	Вид мероприятия	Площадь, мероприятия, га	Порода	Запас на выдел, куб. м	Крайние сроки проведения
Чистопольское		34	9	1,4	УНД	1,4	С	10	2017г.

Ведомость перечета деревьев, назначенных в рубку, и абрис лесного участка прилагаются (приложение 2 и 3 к Акту).

Меры по обеспечению возобновления: не требуется

Мероприятия, необходимые для предупреждения повреждения или поражения смежных насаждений: уборка неликвидной древесины, с укладкой в кучи и оставлением на дальнейшее перегнивание

Сведения для расчета степени повреждения:  
год образования старого сухостоя;

основная причина повреждения древесины негативное влияние природных условий, засуха, естественный отпад.

Дата проведения обследований 16.11.2017 года.

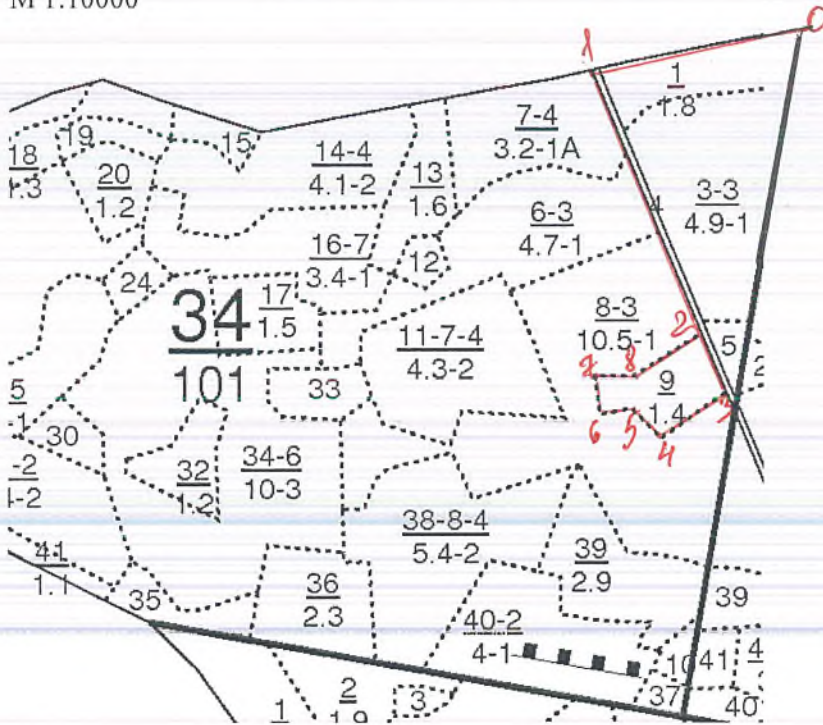
Исполнитель работ по проведению лесопатологического обследования:

ФИО Абдуллин Ф.Р. Подпись 




Абрис участка

Лесничество (лесопарк) Камское участковое лес-во Чистопольское  
Квартал 34. Выдел 9 Площадь 1,4 га.  
М 1:10000



N выдела	Ленты (круговой площадки) перечеа				
	N ленты (площадки)	длина, м	Ширина, м	радиус, м	площадь, га

№№ точек	Румбы линий	Длина линий, м.
0-1	ЮЗ-81	290
1-2	ЮВ-21	410
2-3	ЮВ-21	80
3-4	ЮЗ-58	110
4-5	СЗ-53	60
5-6	ЮЗ-80	40
6-7	СЗ-90	50
7-8	СВ-89	40
8-2	СВ-55	110

Условные обозначения: 

Исполнитель работ по проведению лесопатологического исследования:

ФИО Абдуллин Ф.Р. Подпись 

Дата составления документа 16.11.17 г. Телефон 8-927-414-31-13





**Ведомость перечета деревьев назначенных в рубку**

ВРЕМЕННАЯ ПРОБНАЯ ПЛОЩАДЬ N \_\_\_\_

Субъект Российской Федерации \_\_\_\_\_ Республика Татарстан \_\_\_\_\_.

Лесничество (лесопарк) \_\_\_\_\_ Камское \_\_\_\_\_ Чистопольское \_\_\_\_\_ участковое лесничество.

Квартал \_34\_. Выдел \_15\_.

Площадь \_0,5\_ га.

Номер очага вредных организмов \_\_\_\_\_. Размер пробной площади - га.

Таксационная характеристика:

тип леса \_СК С2\_; состав \_10С\_; возраст \_51\_; бонитет \_1\_;

полнота \_0,6\_; запас на га \_200\_; возобновление \_\_\_\_\_.

Время и причина ослабления лесного насаждения:

Влияние природно-климатических факторов, естественный отпад.

Тип очага вредных организмов: эпизодический, хронический (подчеркнуть).

Фаза развития очага вредных организмов: начальная, нарастания численности, собственно вспышка, кризис (подчеркнуть).

Состояние лесного насаждения удовлетворительное, требуется провести уборку неликвидной древесины.

Исполнитель работ по проведению лесопатологического обследования:

ФИО \_\_\_\_\_ Абдуллин Ф.Р. \_\_\_\_\_ Подпись 

Дата составления документа \_16.11.17г.\_ Телефон \_8-927-414-31-13\_



**ВЕДОМОСТЬ ПЕРЕЧЕТА ДЕРЕВЬЕВ**

Порода: Сосна

Ступени толщины см	Количество деревьев по категориям состояния, шт.															Всего деревьев по ступеням толщины		
	I	II	III	IV		V		VI			ветровал, бурелом			аварийные деревья			шт.	в том числе подлежат рубке, %
				НЗ	З	НЗ	З	НЗ	З	О	НЗ	З	О	НЗ	З	О		
1	2	3	4	5	6	7	8	9	10	11	12	13	14	15	16	17	18	19
20	38									2							40	5
24	54									2							56	4
28	42									2							44	4
32	36									2							38	5
36																		
Итого,шт.	170									8							178	4
Итого, %	96									4							100	

Примечание: НЗ - незаселенное, З - заселенное, О - отработанное вредителями.

## 2. Инструментальное обследование лесного участка. \*

2.1. Фактическая таксационная характеристика лесного насаждения соответствует (не соответствует) (нужное подчеркнуть) таксационному описанию. Причины несоответствия:

Ведомость лесных участков с выявленными несоответствиями таксационным описаниям приведена в приложении 1 к Акту.

2.2. Состояние насаждений: **с нарушенной устойчивостью**   
**с утраченной устойчивостью**

причины повреждения:

Поражено болезнями:

Вид болезни	Порода	Встречаемость (% пораженных деревьев)	Степень поражения лесного насаждения (слабая, средняя, сильная)

2.3. Выборке подлежит 4 % деревьев,

в том числе:

ослабленных (причины назначения) ;

сильно ослабленных (причины назначения) ;

усыхающих % (причины назначения) ;

свежего сухостоя \_\_%,

в том числе: свежего ветровала \_\_%;

свежего бурелома \_\_%;

старого ветровала \_\_%;

в том числе: старого бурелома \_\_%;

старого сухостоя 4\_%;

аварийных \_\_%

2.4. Полнота лесного насаждения после уборки деревьев, подлежащих рубке, составит 0,6.

Критическая полнота для данной категории лесных насаждений составляет 0,3.

## ЗАКЛЮЧЕНИЕ

С целью предотвращения негативных процессов или снижения ущерба от их воздействия назначено:

Участковое лесничество	Урочище (дача)	Квартал	Выдел	Площадь, выдела, га	Вид мероприятия	Площадь, мероприятия, га	Порода	Запас на выдел, куб. м	Крайние сроки проведения
Чистопольское		34	15	0,5	УНД	0,5	С	4	2017г.

Ведомость перечета деревьев, назначенных в рубку, и абрис лесного участка прилагаются (приложение 2 и 3 к Акту).

Меры по обеспечению возобновления: не требуется

Мероприятия, необходимые для предупреждения повреждения или поражения смежных насаждений; уборка неликвидной древесины, с укладкой в кучи и оставлением на дальнейшее перегнивания.


Сведения для расчета степени повреждения:

год образования старого сухостоя ;

основная причина повреждения древесины негативное влияние природных условий, засуха, естественный отпад.

Дата проведения обследований 16.11.2017 года.

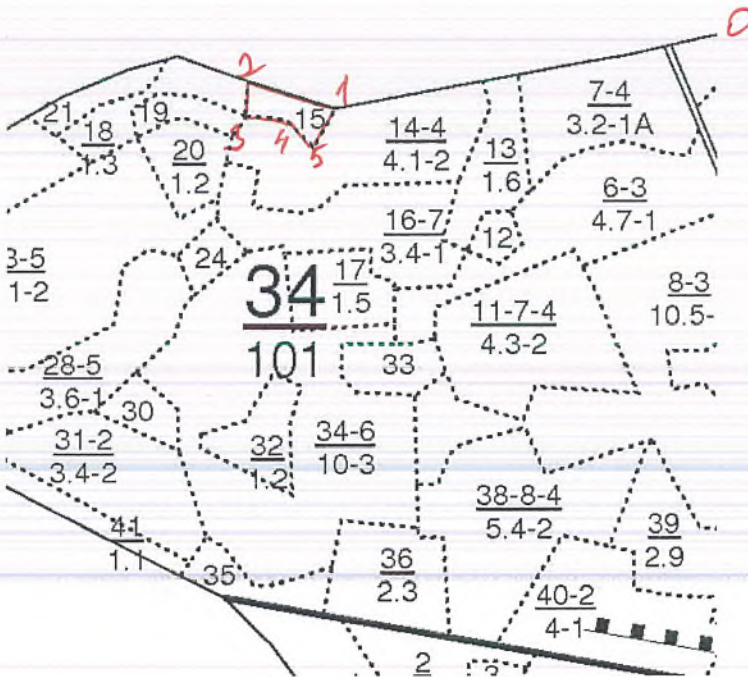
Исполнитель работ по проведению лесопатологического обследования:

ФИО Абдуллин Ф.Р. Подпись 




Абрис участка

Лесничество (лесопарк) Камское участковое лес-во Чистопольское  
Квартал 34 . Выдел 15 Площадь 0,5 га.  
М 1:10000



N выдела	Ленты (круговой площадки) перечеа				
	N ленты (площадки)	длина, м	Ширина, м	радиус, м	площадь, га

№№ точек	Румбы линий	Длина линий, м.
0-1	ЮЗ-81	770
1-2	СЗ-70	130
2-3	ЮЗ-10	50
3-4	СВ-89	50
4-5	ЮВ-47	50
5-1	СВ-30	60

Условные обозначения: 

Исполнитель работ по проведению лесопатологического исследования:

ФИО Абдуллин Ф.Р. Подпись 

Дата составления документа 16.11.17 г. Телефон 8-927-414-31-13

Приложение 1.1  
к акту лесопатологического обследования  
лесных насаждений за 16 ноября 2017 г.

Субъект Российской Федерации Республика Татарстан Лесничество (лесопарк) ГКУ "Камское лесничество" (месяц)  
Участковое лесничество Камское Урочище (лесная дача)

Номер квартала	Номер выдела	Площадь выдела, га	Целевое назначение лесов	Категория защитных лесов	Номер лесопатологического выдела	Площадь лесопатологического выдела, га	Таксационная характеристика лесного насаждения								Распределение деревьев по категориям состояния, % от запаса	Признаки повреждения деревьев	Доля поврежденных деревьев, %	Причина ослабления, повреждения	Подлежит рубке, %	Назначенные мероприятия																
							состав	порода	возраст	средняя высота, м	средний диаметр, см	тип леса	плотность	фонитет						запас, куб. м/га	Число деревьев на пробе, шт.	без признаков ослабления	ослабленные	сильно ослабленные	усыхающие	свежий сухой	старый сухой	свежий ветровал	старый ветровал	свежий бурелом	старый бурелом	аварийные деревья	вид	площадь, га		
1	2							8	9	10	11	12	13	14	15	16	17	18	19	20	21	22	23	24	25	26	27	28	29	30	31	32	33	34		
34	23	7,1	Защ	Лесопарковая зона	23	7,1	10С	С	50	18	18	18	ЛП ТР С2	0,7	2	260	371	98	-	-	-	-	2	-	-	-	-	-	2	2	2	2	УНД	7,1		

Исполнитель работ по проведению лесопатологического обследования:

ФИО Абдуллин Ф.Р. Подпись Дата составления документа 16.11.17 г. Телефон 8-927-414-31-13



**Ведомость перечета деревьев назначенных в рубку**

ВРЕМЕННАЯ ПРОБНАЯ ПЛОЩАДЬ N \_\_\_\_

Субъект Российской Федерации \_\_\_\_\_ Республика Татарстан \_\_\_\_\_.  
Лесничество (лесопарк) \_\_\_\_\_ Камское Чистопольское участковое лесничество.  
Квартал 34. Выдел 23.  
Площадь 7,1 га.  
Номер очага вредных организмов \_\_\_\_\_. Размер пробной площади 0,6 га.  
Таксационная характеристика:  
тип леса СК С2; состав 10С; возраст 50; бонитет 2;  
полнота 0,7; запас на га 260; возобновление \_\_\_\_\_.

Время и причина ослабления лесного насаждения:  
Влияние природно-климатических факторов, естественный отпад.

Тип очага вредных организмов: эпизодический, хронический (подчеркнуть).  
Фаза развития очага вредных организмов: начальная, нарастания численности, собственно вспышка, кризис (подчеркнуть).

Состояние лесного насаждения удовлетворительное, требуется провести уборку неликвидной древесины.

Исполнитель работ по проведению лесопатологического обследования:

ФИО Абдуллин Ф.Р. Подпись 

Дата составления документа 16.11.17г. Телефон 8-927-414-31-13



## ВЕДОМОСТЬ ПЕРЕЧЕТА ДЕРЕВЬЕВ

Порода: Сосна

Ступени толщины см	Количество деревьев по категориям состояния, шт.																Всего деревьев по ступеням толщины	
	I	II	III	IV		V		VI			ветровал, бурелом			аварийные деревья			шт.	в том числе подлежат рубке, %
				НЗ	З	НЗ	З	НЗ	З	О	НЗ	З	О	НЗ	З	О		
1	2	3	4	5	6	7	8	9	10	11	12	13	14	15	16	17	18	19
24	76									2							78	2
28	132									3							135	2
32	91									2							93	2
36	63									2							65	3
40																		
Итог.шт.	362									9							371	2
Итого, %	98									2							100	

Примечание: НЗ - незаселенное, З - заселенное, О - отработанное вредителями.

## 2. Инструментальное обследование лесного участка. \*

2.1. Фактическая таксационная характеристика лесного насаждения соответствует (не соответствует) (нужное подчеркнуть) таксационному описанию. Причины несоответствия:

Ведомость лесных участков с выявленными несоответствиями таксационным описаниям приведена в приложении 1 к Акту.

2.2. Состояние насаждений: с нарушенной устойчивостью   
с утраченной устойчивостью

причины повреждения:

Поражено болезнями:

Вид болезни	Порода	Встречаемость (% пораженных деревьев)	Степень поражения лесного насаждения (слабая, средняя, сильная)

2.3. Выборке подлежит 2 % деревьев,

в том числе:

ослабленных (причины назначения);

сильно ослабленных (причины назначения);

усыхающих % (причины назначения);

свежего сухостоя %;

в том числе: свежего ветровала %;

свежего бурелома %;

старого ветровала %;

в том числе: старого бурелома %;

старого сухостоя 2 %;

аварийных %

2.4. Полнота лесного насаждения после уборки деревьев, подлежащих рубке, составит 0,7.

Критическая полнота для данной категории лесных насаждений составляет 0,3.

### ЗАКЛЮЧЕНИЕ

С целью предотвращения негативных процессов или снижения ущерба от их воздействия назначено:

Участковое лесничество	Урочище (дача)	Квартал	Выдел	Площадь, выдела, га	Вид мероприятия	Площадь, мероприятия, га	Порода	Запас на выдел, куб. м	Крайние сроки проведения
Чистопольское		34	23	7,1	УНД	7,1	С	37	2017г.

Ведомость перечета деревьев, назначенных в рубку, и абрис лесного участка прилагаются (приложение 2 и 3 к Акту).

Меры по обеспечению возобновления: не требуется

Мероприятия, необходимые для предупреждения повреждения или поражения смежных насаждений: уборка неликвидной древесины, с укладкой в кучи и оставлением на дальнейшее перегнивания.

Сведения для расчета степени повреждения:  
год образования старого сухостоя ;

основная причина повреждения древесины негативное влияние природных условий, засуха, естественный отпад.

Дата проведения обследований 16.11.2017 года.

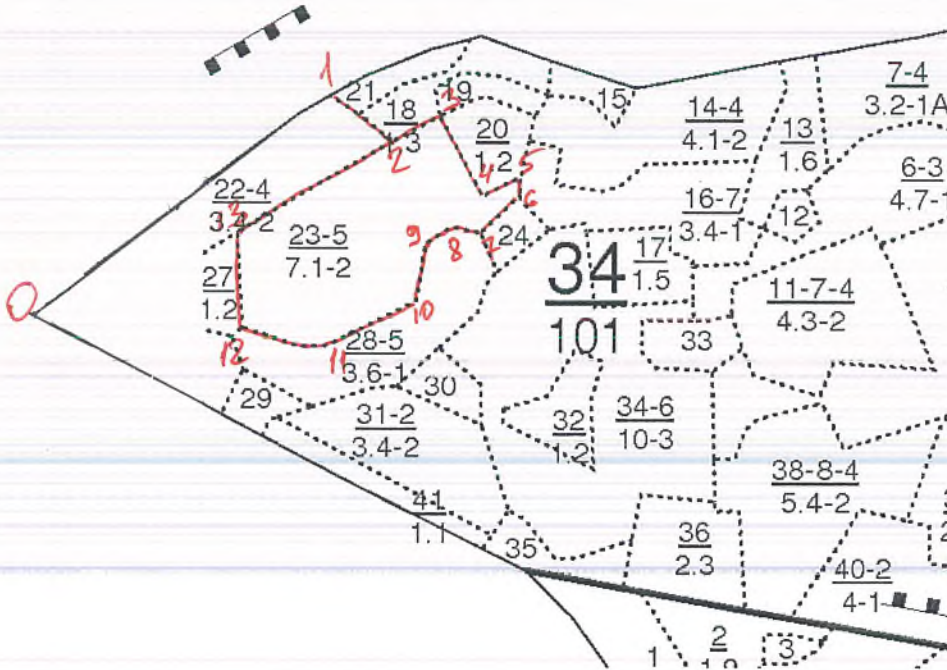
Исполнитель работ по проведению лесопатологического обследования:

ФИО Абдуллин Ф.Р. Подпись 



Абрис участка

Лесничество (лесопарк) Камское участковое лес-во Чистопольское  
Квартал 34 . Выдел 23 . Площадь 7,1 га.  
М 1:10000




N выдела	Ленты (круговой площадки) перече́та				
	N ленты (площадки)	длина, м	Ширина, м	радиус, м	площадь, га

№№ точек	Румбы линий	Длина линий, м.
0-1	СВ-57	300
1-2	ЮВ-48	80
2-3	СВ-60	330
3-4	ЮВ-25	130
4-5	СВ-60	50
5-6	ЮВ-7	40
6-7	ЮЗ-33	70
7-8	СЗ-77	40
8-9	ЮЗ-47	40
9-10	ЮЗ-10	7
10-11	ЮЗ-68	140
11-12	СЗ-75	120
12-2	СЗ-5	130

Условные обозначения:

Исполнитель работ по проведению лесопатологического исследования:

ФИО Абдуллин Ф.Р.

Подпись 

Дата составления документа 16.11.17 г. Телефон 8-927-414-31-13

Приложение 1.1  
к акту лесопатологического обследования  
**Результаты проведения лесопатологического обследования лесных насаждений за 16 ноября 2017 г.**

Субъект Российской Федерации Республика Татарстан Лесничество (лесопарк) ГКУ "Камское лесничество" (месяц) \_\_\_\_\_  
Участковое лесничество Чистопольское Урочище \_\_\_\_\_ (лесная дача) \_\_\_\_\_

Номер квартала	Номер выдела	Площадь выдела, га	Целевое назначение лесов	Категория защитных лесов	Номер лесопатологического выдела	Площадь лесопатологического выдела, га	Таксационная характеристика лесного насаждения								Число деревьев на пробе, шт.	Распределение деревьев по категориям состояния, % от запаса										Признаки повреждения деревьев	Доля поврежденных деревьев, %	Причина ослабления, повреждения	Подожит рубке, %	Назначенные мероприятия										
							состав	порода	возраст	средняя высота, м	средний диаметр, см	тип леса	полнота	бонитет		запас, куб. м/га	без признаков ослабления	ослабленные	сильно ослабленные	уыхающие	свежий сухостой	старый сухостой	свежий ветровал	старый ветровал	свежий бурелом					старый бурелом	аварийные деревья	гни	ля	др	вес	ина	Засуха, естест. отпад	УНД	площадь, га	вид
1	2	0,5	Защ	Лесопарковая зона	26	0,5	10С	С	60	18	32	ДО	СД	2	13	14	15	16	17	18	19	20	21	22	23	24	25	26	27	28	29	30	31	32	33	34	0,5	УНД	площадь, га	вид
34	26	0,5	Защ	Лесопарковая зона	26	0,5	10С	С	60	18	32	ДО	СД	2	13	14	15	16	17	18	19	20	21	22	23	24	25	26	27	28	29	30	31	32	33	34	0,5	УНД	площадь, га	вид

Исполнитель работ по проведению лесопатологического обследования:

ФИО Абдуллин Ф.Р. Подпись \_\_\_\_\_  
Дата составления документа 16.11.17 г. Телефон 8-927-414-31-13



**Ведомость перечета деревьев назначенных в рубку**

ВРЕМЕННАЯ ПРОБНАЯ ПЛОЩАДЬ N \_\_\_\_

Субъект Российской Федерации \_\_\_\_\_ Республика Татарстан \_\_\_\_\_.  
Лесничество (лесопарк) \_\_\_\_\_ Камское \_\_\_\_\_ Чистопольское \_\_\_\_\_ участковое \_\_\_\_\_ лесничество.  
Квартал 34. Выдел 26.  
Площадь 0,5 га.  
Номер очага вредных организмов \_\_\_\_\_. Размер пробной площади - га.  
Таксационная характеристика:  
тип леса ДОСД2; состав 10С; возраст 60; бонитет 2;  
полнота 0,6; запас на га 140; возобновление \_\_\_\_\_.

Время и причина ослабления лесного насаждения:  
Влияние природно-климатических факторов, естественный отпад.

Тип очага вредных организмов: эпизодический, хронический (подчеркнуть).  
Фаза развития очага вредных организмов: начальная, нарастания численности, собственно вспышка, кризис (подчеркнуть).

Состояние лесного насаждения удовлетворительное, требуется провести уборку неликвидной древесины.

Исполнитель работ по проведению лесопатологического обследования:

ФИО Абдуллин Ф.Р. Подпись 

Дата составления документа 16.11.17г. Телефон 8-927-414-31-13



## ВЕДОМОСТЬ ПЕРЕЧЕТА ДЕРЕВЬЕВ

Порода: Сосна

Ступени толщины см	Количество деревьев по категориям состояния, шт.															Всего деревьев по ступеням толщины		
	I	II	III	IV		V		VI			ветровал, бурелом			аварийные деревья			шт.	в том числе подлежат рубке, %
				НЗ	З	НЗ	З	НЗ	З	О	НЗ	З	О	НЗ	З	О		
1	2	3	4	5	6	7	8	9	10	11	12	13	14	15	16	17	18	19
20	38									2							40	5
24	42									2							44	5
28	33									1							34	3
32	19									1							20	5
36																		
Всего: шт.	132									6							138	5
Итого, %	95									5							100	

Примечание: НЗ - незаселенное, З - заселенное, О - отработанное вредителями

## 2. И2. Инструментальное обследование лесного участка. \*

2.1. Фактическая таксационная характеристика лесного насаждения соответствует (не соответствует) (нужное подчеркнуть) таксационному описанию. Причины несоответствия:

Ведомость лесных участков с выявленными несоответствиями таксационным описаниям приведена в приложении 1 к Акту.

2.2. Состояние насаждений: с нарушенной устойчивостью   
с утраченной устойчивостью

причины повреждения:

Заселено (отработано) стволовыми вредителями:

Вид вредителя	Порода	Встречаемость (% заселенных деревьев)	Степень заселения лесного насаждения (слабая, средняя, сильная)

Повреждено огнем:

Вид пожара	Порода	Состояние корневых лап		Состояние корневой шейки		Подсушивание луба	
		процент поврежденных огнем корней	процент деревьев с данным повреждением	ожог корневой шейки по окружности (1/4; 2/4; 3/4; более 3/4)	процент деревьев с данным повреждением	по окружности (1/4; 2/4; 3/4; более 3/4)	процент деревьев с данным повреждением

Поражено болезнями:

Вид болезни	Порода	Встречаемость (% пораженных деревьев)	Степень поражения лесного насаждения (слабая, средняя, сильная)

2.3. Выборке подлежит 5 % деревьев,

в том числе:

ослабленных (причины назначения);

сильно ослабленных (причины назначения);

усыхающих % (причины назначения);

свежего сухостоя \_\_%,

в том числе: свежего ветровала \_\_\_\_%;  
свежего бурелома \_\_\_\_%;  
старого ветровала \_\_\_\_%;  
в том числе: старого бурелома \_\_\_\_%;  
старого сухостоя 5%;  
аварийных \_\_\_\_%

2.4. Полнота лесного насаждения после уборки деревьев, подлежащих рубке, составит 0,6.  
Критическая полнота для данной категории лесных насаждений составляет 0,3.

## ЗАКЛЮЧЕНИЕ

С целью предотвращения негативных процессов или снижения ущерба от их воздействия назначено:

Участковое лесничество	Урочище (дача)	Квартал	Выдел	Площадь, выдела, га	Вид мероприятия	Площадь, мероприятия, га	Порода	Запас на выдел, куб. м	Крайние сроки проведения
Чистопольское		34	26	0,5	УНД	0,5	С	3	2017г.

Ведомость перечета деревьев, назначенных в рубку, и абрис лесного участка прилагаются (приложение 2 и 3 к Акту).

Меры по обеспечению возобновления: не требуется

Мероприятия, необходимые для предупреждения повреждения или поражения смежных насаждений: уборка неликвидной древесины, с укладкой в кучи и оставлением на дальнейшее перегнивание

Сведения для расчета степени повреждения:  
год образования старого сухостоя ;

основная причина повреждения древесины негативное влияние природных условий, засуха, естественный отпад.

Дата проведения обследований 16.11.2017 года.

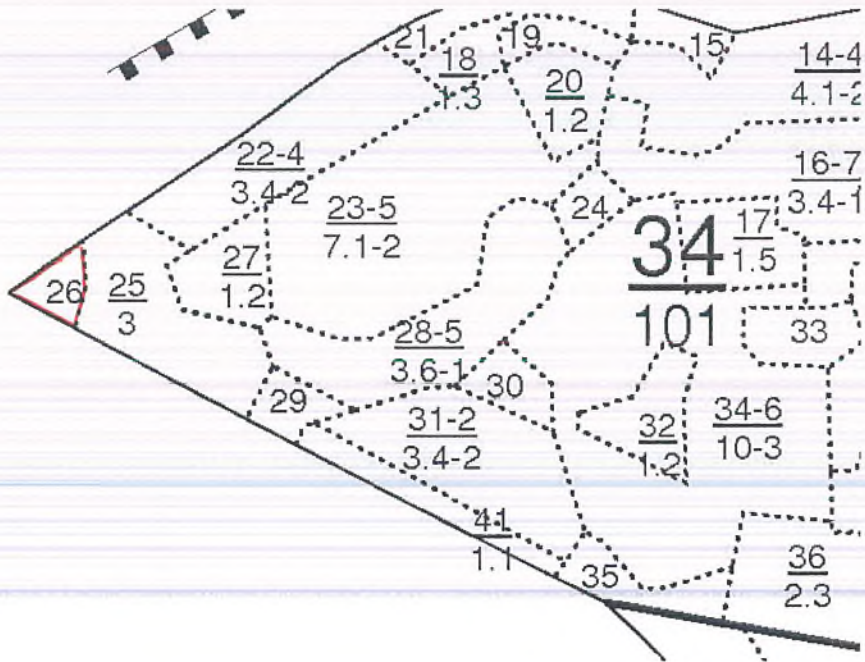
Исполнитель работ по проведению лесопатологического обследования:

ФИО Абдуллин Ф.Р. Подпись 




Абрис участка

Лесничество (лесопарк) Камское участковое лес-во Чистопольское  
Квартал 34. Выдел 26. Площадь 0,5 га.  
М 1:10000



N выдела	Ленты (круговой площадки) перечета				
	N ленты (площадки)	длина, м	Ширина, м	радиус, м	площадь, га

№№ точек	Румбы линий	Длина линий, м.
0-1	СВ-57	110
1-2	ЮВ-7	50
2-3	ЮЗ-20	50
3-0	СЗ-63	100

Условные обозначения: 

Исполнитель работ по проведению лесопатологического исследования:

ФИО Абдуллин Ф.Р. Подпись 

Дата составления документа 16.11.17 г. Телефон 8-927-414-31-13

Приложение 1.1  
к акту лесопатологического обследования  
Результаты проведения лесопатологического обследования лесных насаждений за 16 ноября 2017 г.  
(месяц)

Субъект Российской Федерации Республика Татарстан Лесничество (лесопарк) ГКУ "Камское лесничество"  
Участковое лесничество Чистопольское Урочище (лесная дача)

Номер квартала	Номер выдела	Площадь выдела, га	Целевое назначение лесов	Категория защитных лесов	Номер лесопатологического выдела	Площадь лесопатологического выдела, га	Таксационная характеристика лесного насаждения										Распределение деревьев по категориям состояния, % от запаса										Признаки повреждения деревьев	Доля поврежденных деревьев, %	Причина ослабления, повреждения	Подлесит рубке, %	Назначенные мероприятия				
							состав	порода	возраст	средняя высота, м	средний диаметр, см	тип леса	полнота	бонитет	запас, куб. м/га	Число деревьев на пробе, шт.	без признаков ослабления	ослабленные	сильно ослабленные	усыхающие	свежий сухостой	старый сухостой	свежий ветровал	старый ветровал	свежий бурелом	старый бурелом					аварийные деревья	Гнилая древесина	Засуха, естеств. отпад	вид	площадь, га
1	28	3,6	ЗАЩ	ЛЕСОПАРК ОБВАЯ ЗОНА	28	3,6	10С	С	84	26	32	СК С2	0,7	1	340	174	98	2	-	-	-	2	22	23	24	25	26	27	28	29	30	31	32	33	34
34	28	3,6	ЗАЩ	ЛЕСОПАРК ОБВАЯ ЗОНА	28	3,6	10С	С	84	26	32	СК С2	0,7	1	340	174	98	2	-	-	-	2	22	23	24	25	26	27	28	29	30	31	32	33	34

Исполнитель работ по проведению лесопатологического обследования:  
ФИО Абдуллин Ф.Р. Подпись [подпись] Дата составления документа 16.11.17 г. Телефон 8-927-414-31-13



**Ведомость перечета деревьев назначенных в рубку**

ВРЕМЕННАЯ ПРОБНАЯ ПЛОЩАДЬ N \_\_\_\_

Субъект Российской Федерации \_\_\_\_\_ Республика Татарстан \_\_\_\_\_.  
Лесничество (лесопарк) \_\_\_\_\_ Камское \_\_\_\_\_ Чистопольское \_\_\_\_\_ участковое \_\_\_\_\_ лесничество.  
Квартал 34. Выдел 28.  
Площадь 3,6 га.  
Номер очага вредных организмов \_\_\_\_\_. Размер пробной площади 0,4 га.  
Таксационная характеристика:  
тип леса СК С2; состав 10С; возраст 84; бонитет 1;  
полнота 0,7; запас на га 340; возобновление \_\_\_\_\_.

Время и причина ослабления лесного насаждения:  
Влияние природно-климатических факторов, естественный отпад.

Тип очага вредных организмов: эпизодический, хронический (подчеркнуть).  
Фаза развития очага вредных организмов: начальная, нарастания численности, собственно вспышка, кризис (подчеркнуть).

Состояние лесного насаждения удовлетворительное, требуется провести уборку неликвидной древесины.

Исполнитель работ по проведению лесопатологического обследования:

ФИО Абдуллин Ф.Р. Подпись 

Дата составления документа 16.11.17г. Телефон 8-927-414-31-13



### ВЕДОМОСТЬ ПЕРЕЧЕТА ДЕРЕВЬЕВ

Порода: Сосна

Ступени толщины см	Количество деревьев по категориям состояния, шт.																Всего деревьев по ступеням толщины		
	I	II	III	IV		V		VI			ветровал, бурелом			аварийные деревья			шт.	в том числе подлежат рубке, %	
				НЗ	З	НЗ	З	НЗ	З	О	НЗ	З	О	НЗ	З	О			
1	2	3	4	5	6	7	8	9	10	11	12	13	14	15	16	17	18	19	
16																			
20	39									1								40	2
24	43									1								44	2
28	44									1								45	2
32	44									1								45	2
Итого: шт.	170									4								174	2
Итого, %	98									2								100	

Примечание: НЗ - незаселенное, З - заселенное, О - отработанное вредителями.

## 2. Инструментальное обследование лесного участка. \*

2.1. Фактическая таксационная характеристика лесного насаждения соответствует (не соответствует) (нужное подчеркнуть) таксационному описанию. Причины несоответствия:

Ведомость лесных участков с выявленными несоответствиями таксационным описаниям приведена в приложении 1 к Акту.

2.2. Состояние насаждений: с нарушенной устойчивостью с утраченной устойчивостью   
причины повреждения:

Поражено болезнями:

Вид болезни	Порода	Встречаемость (% пораженных деревьев)	Степень поражения лесного насаждения (слабая, средняя, сильная)

2.3. Выборке подлежит 2 % деревьев,

в том числе:

ослабленных (причины назначения);

сильно ослабленных (причины назначения);

усыхающих % (причины назначения);

свежего сухостоя %;

в том числе: свежего ветровала %;

свежего бурелома %;

старого ветровала %;

в том числе: старого бурелома %;

старого сухостоя 2 %;

аварийных %

2.4. Полнота лесного насаждения после уборки деревьев, подлежащих рубке, составит 0,7.

Критическая полнота для данной категории лесных насаждений составляет 0,3.

### ЗАКЛЮЧЕНИЕ

С целью предотвращения негативных процессов или снижения ущерба от их воздействия назначено:

Участковое лесничество	Урочище (дача)	Квартал	Выдел	Площадь, выдела, га	Вид мероприятия	Площадь, мероприятия, га	Порода	Запас на выдел, куб. м	Крайние сроки проведения
Чистопольское		34	28	3,6	УНД	3,6	С	24	2017г.

Ведомость перечета деревьев, назначенных в рубку, и абрис лесного участка прилагаются (приложение 2 и 3 к Акту).

Меры по обеспечению возобновления: не требуется

Мероприятия, необходимые для предупреждения повреждения или поражения смежных насаждений:  
уборка неликвидной древесины, с укладкой в кучи и оставлением на дальнейшее перегнивание.

Сведения для расчета степени повреждения:  
год образования старого сухостоя ;

основная причина повреждения древесины негативное влияние природных условий, засуха, естественный отпад.

Дата проведения обследований 16.11.2017 года.

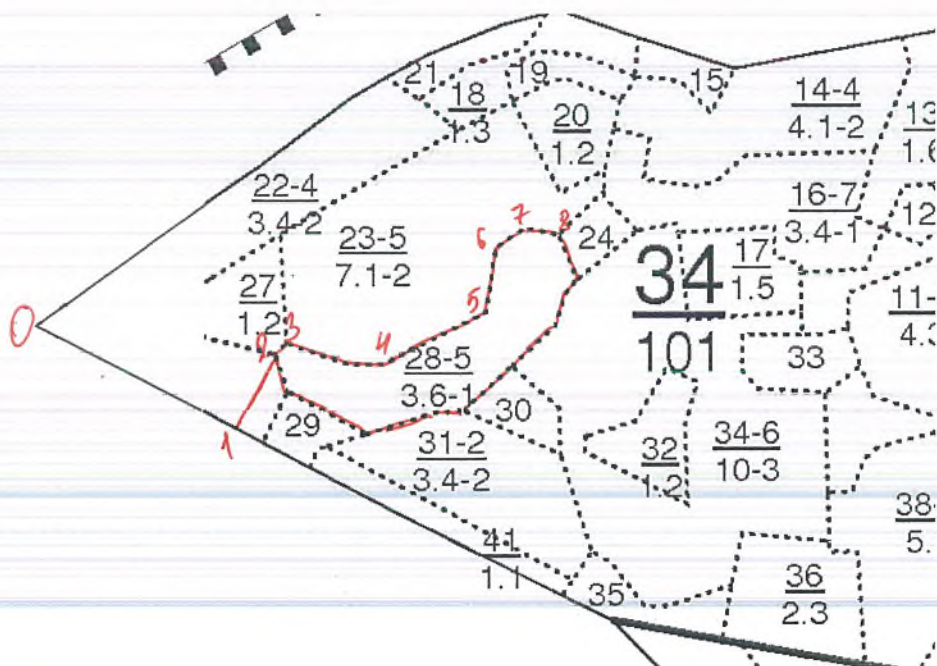
Исполнитель работ по проведению лесопатологического обследования:

ФИО Абдуллин Ф.Р. Подпись 




Абрис участка

Лесничество (лесопарк) Камское участковое лес-во Чистопольское  
Квартал 34. Выдел 28. Площадь 3,6 га.  
М 1:10000



N выдела	Ленты (круговой площадки) перече́та				
	N ленты (площадки)	длина, м	Ширина, м	радиус, м	площадь, га

№№ точек	Румбы линий	Длина линий, м.
0-1	ЮЗ-62	240
1-2	СВ-47	110
2-3	СВ-47	20
3-4	ЮВ-75	110
4-5	СВ-64	160
5-6	СВ-8	80
6-7	СВ-55	50
7-8	ЮВ-80	50
8-9	ЮВ-26	60
9-10	ЮЗ-50	40
10-11	ЮВ-3	30
11-12	ЮЗ-52	160
12-13	ЮЗ-80	120
13-14	СЗ-60	100
14-2	СЗ-20	50

Условные обозначения: 

Исполнитель работ по проведению лесопатологического исследования:

ФИО Абдуллин Ф.Р. Подпись 

Дата составления документа 16.11.17 г. Телефон 8-927-414-31-13