

Форма

УТВЕРЖДАЮ:

Должность: Первый заместитель министра
лесного хозяйства Республики Татарстан
Ф.И.О. Э.Н.Бедертдинов

Дата 20.11.17


Акт
лесопатологического обследования N 20
лесных насаждений ГБУ «Азнакаевский лесхоз»
Республики Татарстан

Способ лесопатологического обследования: 1. Визуальный
2. Инструментальный

Место проведения:

Участковое лесничество	Урочище (дача)	Квартал (кварталы)	Выдел (выделы)	Площадь, га
Азнакаевское	-	143	14	3,4

Лесопатологическое обследование проведено на общей площади 3,4 га.

Проверка: 

2. Инструментальное обследование лесного участка.

2.1. Фактическая таксационная характеристика лесного насаждения соответствует (не соответствует) (нужное подчеркнуть) таксационному описанию. Причины несоответствия: нет

2.2. Состояние насаждений: с нарушенной устойчивостью

с утраченной устойчивостью

Причины повреждения: трутовик настоящий (код 355), трутовик ложный осиновый (код 358), засуха (код 830). Данные причины определены по следующим признакам: усыхание <1/4 ветвей в кроне прошлых лет (код 111), усыхание от 1/4 до 1/2 ветвей в кроне прошлых лет (код 112), усыхание >3/4 ветвей в кроне прошлых лет (код 114), наличие плодовых тел на стволе (код 801), наличие гнили (код 832).

Заселено (отработано) стволовыми вредителями:

Вид вредителя	Порода	Встречаемость (% заселенных деревьев)	Степень заселения лесного насаждения (слабая, средняя, сильная)
-	-	-	-

Повреждено огнем:

Вид пожара	Порода	Состояние корневых лап		Состояние корневой шейки		Подсушивание луба	
		процент поврежденных огнем корней	процент деревьев с данным повреждением	ожог корневой шейки по окружности (1/4; 2/4; 3/4; более 3/4)	процент деревьев с данным повреждением	по окружности (1/4; 2/4; 3/4; более 3/4)	процент деревьев с данным повреждением
-	-	-	-	-	-	-	-

Поражено болезнями:

Вид болезни	Порода	Встречаемость (% пораженных деревьев)	Степень поражения лесного насаждения (слабая, средняя, сильная)
Трутовик настоящий	Береза	47,9	сильная
Трутовик ложный осиновый	Осина	98,4	сильная

2.3. Выборке подлежит 59,9 % деревьев, в том числе:

ослабленных 0 %;
 сильно ослабленных 0 %;
 усыхающих 0 %;
 свежего сухостоя 0 %;
 свежего ветровала 2 %;
 свежего бурелома 0 %;
 старого ветровала 0 %;
 старого бурелома 40,1 %;
 старого сухостоя 17,8 %;
 аварийных 0 %.

2.4. Полнота лесного насаждения после уборки деревьев, подлежащих рубке, составит 0,33.

Критическая полнота для данной категории лесных насаждений составляет – 0,3.

ЗАКЛЮЧЕНИЕ

С целью предотвращения негативных процессов или снижения ущерба от их воздействия назначено:

Участковое лесничество	Урочище (дача)	Квартал	Выдел	Площадь, выдела, га	Вид мероприятия	Площадь мероприятия, га	Порода	Вырубемый запас на выдел, куб. м	Крайние сроки проведения
Азнакаевское	-	143	14	3,4	СРС*	3,4	Береза, осина	680	2018 г.

** Назначена сплошная санитарная рубка, т.к. согласно п. 37 Приказа МПР РФ от 12.09.2016 г. № 470 «Об утверждении Правил осуществления мероприятий по предупреждению распространения вредных организмов», в спелых и перестойных насаждениях в эксплуатационных лесах выборочные санитарные рубки не проводятся. Для данного участка, относящегося к лесостепной зоне Азнакаевского муниципального района Республики Татарстан, возраст спелости березы наступает с 61 года, фактический возраст насаждения составляет 65 лет.*

Ведомость перечета деревьев, назначенных в рубку, и абрис лесного участка прилагаются (приложение 2 и 3 к Акту).

Меры по обеспечению возобновления: Искусственное лесовосстановление

Мероприятия, необходимые для предупреждения повреждения или поражения смежных насаждений: сбор порубочных остатков в кучи со сжиганием в пожаробезопасный период.

Сведения для расчета степени повреждения:

год образования старого сухостоя ___;

основная причина повреждения древесины 355, 358, 830.

Дата проведения обследований 27.09.2017 г.

Исполнитель работ по проведению лесопатологического обследования:

Инженер-лесопатолог филиала
ФБУ «Рослесозащита» - «Центр защиты
леса Республики Татарстан»



подпись

Гарипова Ю.Н.
(Ф.И.О.)

Приложение 1.1
к акту лесопатологического обследования

Результаты проведения лесопатологического обследования лесных насаждений за сентябрь 2017 г.

Субъект Российской Федерации Республика Татарстан Лесничество (лесопарк) Азнакаевское.
Участковое лесничество Азнакаевское Урочище (лесная дача).


Номер квартала	Номер выдела	Площадь выдела, га	Целевое назначение лесов	Категория защитных лесов	Номер лесопатологического выдела	Площадь лесопатологического выдела, га	Таксационная характеристика лесного насаждения								Число деревьев на пробе, шт.	Распределение деревьев по категориям состояния, % от запаса										Признаки повреждения деревьев*	Доля поврежденных деревьев, %	Причина ослабления* повреждена	Полуживит рубке, %	Назначенные мероприятия										
							состав	порода	возраст	средняя высота, м	средний диаметр, см	тип леса	полнота	бонитет		запас, куб. м/га	без признаков ослабления	ослабленные	сильно ослабленные	усыхающие	свежий сухостой	старый сухостой	свежий ветровал	старый ветровал	свежий бурелом					старый бурелом	аварийные деревья	вид	площадь, га							
143	14	3,4	Эксплуатационные	-	7	-	8	9	10	11	12	13	14	15	16	17	18	19	20	21	22	23	24	25	26	27	28	29	30	31	32	33	34	СРС	3,4					
							7Б2	Б	65	22	28	БКЛ	0,8	2	200	202	35,1	3,9	2,1	-	-	17,3	2,6	-	-	39	-	111	47,9	355	58,9	СРС	3,4							
							ОС1	ОС	21	26	26	Д1																112	98,4	358										
							ДН	ДН	17	20	20																	114		830										
																												801												
																												832												

* Расшифровка кодов причин и признаков указана в Акте.

Исполнитель работ по проведению лесопатологического обследования:

Инженер-лесопатолог филиала ФБУ «Рослесозащита» -
«Центр защиты леса Республики Татарстан»

Гарипова Ю.Н.
(Ф.И.О.)


подпись

Дата составления документа 19.10.2017г.

Телефон 8(84371)5-63-01

Ведомость перечета деревьев назначенных в рубку

ВРЕМЕННАЯ ПРОБНАЯ ПЛОЩАДЬ N 1

Субъект Российской Федерации _____ Республика Татарстан _____.

Лесничество (лесопарк) _____ Азнакаевское _____, Квартал 143. Выдел 14.

Площадь 3,4 га, _____.

Номер очага вредных организмов -_. Размер пробной площади 0,28 га.

Таксационная характеристика:

тип леса БКЛ; состав 7Б2ОС1ДН; возраст 65; бонитет 2;

полнота 0,8; запас на га 200; возобновление отсутствует.

Время и причина ослабления лесного насаждения:

Причинами ослабления насаждения являются неблагоприятные погодные условия (засуха 2010 г.), поражение деревьев березы трутовиком настоящим, деревьев осины трутовиком ложным.

Тип очага вредных организмов: эпизодический, хронический (подчеркнуть).

Фаза развития очага вредных организмов: начальная, нарастания численности, собственно вспышка, кризис (подчеркнуть).

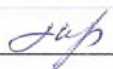
Состояние лесного насаждения, намечаемые мероприятия:

Наличие сильно ослабленных, сухостойных, буреломных деревьев, деревьев с плодовыми телами трутовиков, с гнилями стволовыми.

Рекомендуется проведение сплошной санитарной рубки.

Исполнитель работ по проведению лесопатологического обследования:

Инженер-лесопатолог филиала
ФБУ «Рослесозащита» - «Центр защиты
леса Республики Татарстан»



Гарипова Ю.Н.

Дата составления документа 19.10.2017 г. Телефон 8(84371)5-63-01

ВЕДОМОСТЬ ПЕРЕЧЕТА ДЕРЕВЬЕВ

Порода: Береза

Ступени толщины см	Количество деревьев по категориям состояния, шт.																Всего деревьев по ступеням толщины	
	I	II	III	IV		V		VI			ветровал, бурелом			аварийные деревья			шт.	в том числе подлежат рубке, %
				НЗ	З	НЗ	З	НЗ	З	О	НЗ	З	О	НЗ	З	О		
1	2	3	4	5	6	7	8	9	10	11	12	13	14	15	16	17	18	19
12									1								1	100
16	1	1							2			2					6	67
20	4		2						3			7					16	63
24	5	3	2						5			10					25	60
28	26	2	1						6			18					53	45
32	11	1							2								14	14
36	4								1			1					6	33
Итого, шт	51	7	5	-	-	-	-	-	20	-	-	38	-	-	-	-	121	-
Итого, %	42,2	5,8	4,1	-	-	-	-	-	16,5	-	-	31,4	-	-	-	-	100	47,9

Порода: Осина

Ступени толщины см	Количество деревьев по категориям состояния, шт.																Всего деревьев по ступеням толщины	
	I	II	III	IV		V		VI			ветровал, бурелом			аварийные деревья			шт.	в том числе подлежат рубке, %
				НЗ	З	НЗ	З	НЗ	З	О	НЗ	З	О	НЗ	З	О		
1	2	3	4	5	6	7	8	9	10	11	12	13	14	15	16	17	18	19
16									1			1					2	100
20			1						1			6					8	88
24									5			12					17	100
28									6			21					27	100
32									2			5					7	100
Итого, шт	-	-	1	-	-	-	-	-	15	-	-	45	-	-	-	-	61	-
Итого, %	-	-	1,6	-	-	-	-	-	24,6	-	-	73,8	-	-	-	-	100	98,4

Порода: Дуб

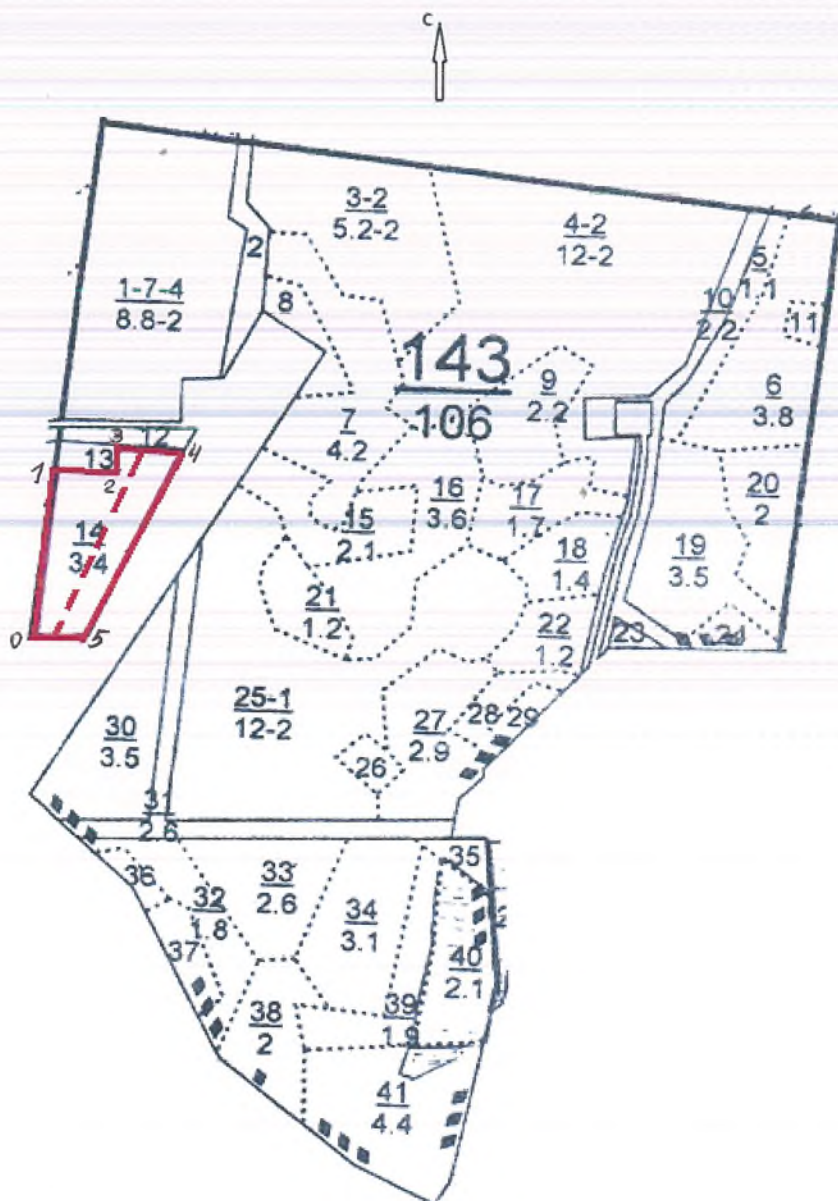
Ступени толщины см	Количество деревьев по категориям состояния, шт.																Всего деревьев по ступеням толщины	
	I	II	III	IV		V		VI			ветровал, бурелом			аварийные деревья			шт.	в том числе подлежат рубке, %
				НЗ	З	НЗ	З	НЗ	З	О	НЗ	З	О	НЗ	З	О		
1	2	3	4	5	6	7	8	9	10	11	12	13	14	15	16	17	18	19
12	1										1						2	50
16	4																4	-
20	3		1					1									5	20
24	3																3	-
28	2	1									1						4	25
32	2																2	-
Итого, шт	15	1	1	-	-	-	-	1	-	-	2	-	-	-	-	-	20	-
Итого, %	75	5	5	-	-	-	-	5	-	-	10	-	-	-	-	-	100	15

Всего, шт	66	8	7	-	-	-	-	1	35	-	2	83	-	-	-	-	202	-
Всего, %	32,6	4	3,5	-	-	-	-	0,5	17,3	-	1	41,1	-	-	-	-	100	59,9

Абрис участка

Лесничество: Азнакаевское
 Участковое лесничество: Азнакаевское
 Квартал 143 выдел 14
 Площадь 3,4 га

М 1:10000



Условные обозначения:

- - границы выделов
- (red) - границы обследуемого участка
- - - (red dashed) - границы ленточного перечета

№ выдела	Ленты (круговой площадки) перечета				
	№ ленты (площадки)	длина, м	ширина, м	радиус, м	площадь, га
14	1	280	10	-	0,28

Номера точек	Румбы линий	Длина, м
0-1	СВ:5°	250
1-2	ЮВ:83°	90
2-3	СЗ:2°	40
3-4	ЮВ:86°	90
4-5	ЮЗ:24°	310
5-0	ЮЗ:85°	80

Исполнитель работ по проведению лесопатологического исследования:

Инженер-лесопатолог филиала
ФБУ «Рослесозащита» - «Центр защиты
леса Республики Татарстан»


подпись

Гарипова Ю.Н.
(Ф.И.О.)

Дата составления документа 19.10.2017 г. Телефон 8(84371)5-63-01.



Форма

УТВЕРЖДАЮ:

Должность: Первый заместитель министра
лесного хозяйства Республики Татарстан
Ф.И.О. Э.Н.Бедертдинов

Дата 20.11.17

Акт
лесопатологического обследования N 19
лесных насаждений ГБУ «Азнакаевский лесхоз»
Республики Татарстан

Способ лесопатологического обследования: 1. Визуальный
2. Инструментальный

Место проведения:

Участковое лесничество	Урочище (дача)	Квартал (кварталы)	Выдел (выделы)	Площадь, га
Азнакаевское	-	143	1	8,8

Лесопатологическое обследование проведено на общей площади 8,6 га.

Проверка:

2. Инструментальное обследование лесного участка.

2.1. Фактическая таксационная характеристика лесного насаждения не соответствует (соответствует) (нужное подчеркнуть) таксационному описанию. Причины несоответствия: фактический состав, запас не соответствуют таксационной характеристике насаждения.

2.2. Состояние насаждений: **с нарушенной устойчивостью**

с утраченной устойчивостью

Причины повреждения: трутовик настоящий (код 355), трутовик ложный осиновый (код 358), засуха (код 830). Данные причины определены по следующим признакам: усыхание <1/4 ветвей в кроне прошлых лет (код 111), усыхание от 1/4 до 1/2 ветвей в кроне прошлых лет (код 112), усыхание от 1/2 до 3/4 ветвей в кроне прошлых лет (код 113), усыхание >3/4 ветвей в кроне прошлых лет (код 114), наличие плодовых тел на стволе (код 801), наличие гнили (код 832).

Заселено (отработано) стволовыми вредителями:

Вид вредителя	Порода	Встречаемость (% заселенных деревьев)	Степень заселения лесного насаждения (слабая, средняя, сильная)
-	-	-	-

Повреждено огнем:

Вид пожара	Порода	Состояние корневых лап		Состояние корневой шейки		Подсушивание луба	
		процент поврежденных огнем корней	процент деревьев с данным повреждением	ожог корневой шейки по окружности (1/4; 2/4; 3/4; более 3/4)	процент деревьев с данным повреждением	по окружности и (1/4; 2/4; 3/4; более 3/4)	процент деревьев с данным повреждением
-	-	-	-	-	-	-	-

Поражено болезнями:

Вид болезни	Порода	Встречаемость (% пораженных деревьев)	Степень поражения лесного насаждения (слабая, средняя, сильная)
Трутовик настоящий	Береза	40,1	сильная
Трутовик ложный осиновый	Осина	60,3	сильная

2.3. Выборке подлежит 45,6 % деревьев,

в том числе:

ослабленных 0 %;
 сильно ослабленных 0 %;
 усыхающих 0 %;
 свежего сухостоя 0,3 %;
 свежего ветровала 0 %;
 свежего бурелома 0 %;
 старого ветровала 0 %;
 старого бурелома 29,1 %;
 старого сухостоя 16,2 %;
 аварийных 0 %.

2.4. Полнота лесного насаждения после уборки деревьев, подлежащих рубке, составит 0,5.

Критическая полнота для данной категории лесных насаждений составляет – 0,3.

ЗАКЛЮЧЕНИЕ

С целью предотвращения негативных процессов или снижения ущерба от их воздействия назначено:

Участковое лесничество	Урочище (дача)	Квартал	Выдел	Площадь, выдела, га	Вид мероприятия	Площадь мероприятия, га	Порода	Вырубемый запас на выдел, куб. м	Крайние сроки проведения
Азнакаевское	-	143	1	8,8	СРС*	8,6	Береза, осина	2580	2018 г.

** Назначена сплошная санитарная рубка, т.к. согласно п. 37 Приказа МПР РФ от 12.09.2016 г. № 470 «Об утверждении Правил осуществления мероприятий по предупреждению распространения вредных организмов», в спелых и перестойных насаждениях в эксплуатационных лесах выборочные санитарные рубки не проводятся. Для данного участка, относящегося к лесостепной зоне Азнакаевского муниципального района Республики Татарстан, возраст спелости березы наступает с 61 года, фактический возраст насаждения составляет 65 лет.*

Ведомость перечета деревьев, назначенных в рубку, и абрис лесного участка прилагаются (приложение 2 и 3 к Акту).

Меры по обеспечению возобновления: Искусственное лесовосстановление

Мероприятия, необходимые для предупреждения повреждения или поражения смежных насаждений: сбор порубочных остатков в кучи со сжиганием в пожаробезопасный период.

Сведения для расчета степени повреждения:


год образования старого сухостоя ____;

основная причина повреждения древесины 355, 358, 830.

Дата проведения обследований 27.09.2017 г.

Исполнитель работ по проведению лесопатологического обследования:

Инженер-лесопатолог филиала
ФБУ «Рослесозащита» - «Центр защиты
леса Республики Татарстан»


подпись

Гарипова Ю.Н.
(Ф.И.О.)

Приложение 1
к акту лесопатологического обследования

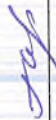
Ведомость лесных участков с выявленными несоответствиями таксационным описаниям

Источник данных	Год проведения лесосурьейства	Номер квартала	Номер выдела	Площадь выдела, га	Целевое назначение лесов	Категории защитных лесов	Номер лесопатологического выдела	Площадь лесопатологического выдела, га	Таксационная характеристика										Заложено пробных площадей			
									состав	порода	возраст, лет	средняя высота, м	средний диаметр, см	тип леса	тип условий местопрорастания	полнота	бонитет	запас, куб. м / га	количество, шт.	общая площадь, га		
ТО	2004	143	1	8,8	Эксплуатационные	-	-	-	7Б2ОС1ДН	Б	65	22	26	БКЛ	Д1	0,8	2	200	1	0,7		
										ОС	21	24	24									
Ф	2004	143	1	8,8	Эксплуатационные	-	1	8,6	7Б3ОС+ДН	Б	65	25	26	БКЛ	Д1	0,8	2	300				
										ОС	23	24	24									
										ДН	18	18	22									

Примечание:

ТО – таксационные описания
Ф – фактическая характеристика лесного насаждения

Инженер-лесопатолог филиала ФБУ «Рослесозащита» -
«Центр защиты леса Республики Татарстан»


подпись

Гарипова Ю.Н.
(Ф.И.О.)

Приложение 1.1
к акту лесопатологического обследования

Результаты проведения лесопатологического обследования лесных насаждений за сентябрь 2017 г.

Субъект Российской Федерации Республика Татарстан Лесничество (лесопарк) Азнакаевское.
Участковое лесничество Азнакаевское Урочище (лесная дача)

1	2	3	4	5	6	7	Таксационная характеристика лесного насаждения								17	Распределение деревьев по категориям состояния, % от запаса										Назначенные мероприятия								
							8	9	10	11	12	13	14	15		16	17	18	19	20	21	22	23	24	25	26	27	28	29	30	31	32	33	34
Номер квартала	Номер выдела	Площадь выдела, га	Целевое назначение лесов	Категория защитных лесов	Номер лесопатологического выдела	Площадь лесопатологического выдела, га	состав*	попоя	возраст	средняя высота, м*	средний диаметр, см	тип леса	полнота	бонитет	запас, куб. м/га*	Число деревьев на пробной площадке, шт.	без признаков ослабления	ослабленные	сильно ослабленные	усыхающие	свежий сухой	старый сухой	свежий ветровал	старый ветровал	свежий бурелом	старый бурелом	аварийные деревья	Признаки повреждения деревьев**	Доля поврежденных деревьев, %	Причина ослабления, повреждения**	Подлежит рубке, %	вид	площадь, га	
143	1	8,8	Экспл угодья	-	1	8,6	7Б2 ОС1 ДН*	Б ОС ДН	65	22 21 17*	26 24 22	БКЛ Д1	0,8	2	200*	662	45,1	11,7	4,7	0,6	0,3	14,4	-	-	-	23,2	-	111 112 113 114 801 832	40,1 60,3	355 358 830	37,9	СРС	8,6	

* Показатели, не соответствующие таксационному описанию
** Расшифровка кодов причин и признаков указана в Акте.

Исполнитель работ по проведению лесопатологического обследования:

Инженер-лесопатолог филиала ФБУ «Рослесозащита» -
«Центр защиты леса Республики Татарстан»


подпись
Гарилова Ю.Н.
(Ф.И.О.)

Дата составления документа 19.10.2017г. Телефон 8(84371)5-63-01

Ведомость перечета деревьев назначенных в рубку

ВРЕМЕННАЯ ПРОБНАЯ ПЛОЩАДЬ N 1

Субъект Российской Федерации Республика Татарстан.

Лесничество (лесопарк) Азнакаевское. Квартал 143. Выдел 1.

Площадь 8,8 га, .

Номер очага вредных организмов -. Размер пробной площади 0,7 га.

Таксационная характеристика:

тип леса БКЛ; состав 7Б2ОС1ДН; возраст 65; бонитет 2;

полнота 0,8; запас на га 200; возобновление отсутствует.

Время и причина ослабления лесного насаждения:

Причинами ослабления насаждения являются неблагоприятные погодные условия (засуха 2010 г.), поражение деревьев березы трутовиком настоящим, деревьев осины трутовиком ложным.

Тип очага вредных организмов: эпизодический, хронический (подчеркнуть).

Фаза развития очага вредных организмов: начальная, нарастания численности, собственно вспышка, кризис (подчеркнуть).

Состояние лесного насаждения, намечаемые мероприятия:

Наличие сильно ослабленных, усыхающих, сухостойных, буреломных деревьев, деревьев с плодовыми телами трутовиков, с гнилями стволовыми.

Рекомендуется проведение сплошной санитарной рубки.

Исполнитель работ по проведению лесопатологического обследования:

Инженер-лесопатолог филиала
ФБУ «Рослесозащита» - «Центр защиты
леса Республики Татарстан»

Gar

Гарипова Ю.Н.

Дата составления документа 19.10.2017 г. Телефон 8(84371)5-63-01

ВЕДОМОСТЬ ПЕРЕЧЕТА ДЕРЕВЬЕВ

Порода: Береза

Ступени толщины см	Количество деревьев по категориям состояния, шт.																Всего деревьев по ступеням толщины	
	I	II	III	IV		V		VI			ветровал, бурелом			аварийные деревья			шт.	в том числе подлежат рубке, %
				НЗ	З	НЗ	З	НЗ	З	О	НЗ	З	О	НЗ	З	О		
1	2	3	4	5	6	7	8	9	10	11	12	13	14	15	16	17	18	19
12									2								2	100
16	11	4	2						11				20				48	65
20	26	6	4						20				19				75	52
24	63	11	7	1			2		20				25				129	35
28	83	14	4						26				20				147	31
32	12	1							3				4				20	35
36	7	1							1								9	11
40	1																1	-
Итого, шт	203	37	17	1	-	-	2	-	83	-	-	-	88	-	-	-	431	-
Итого, %	47,1	8,6	3,9	0,2	-	-	0,5	-	19,3	-	-	-	20,4	-	-	-	100	39,7

Порода: Осина

Ступени толщины см	Количество деревьев по категориям состояния, шт.																Всего деревьев по ступеням толщины	
	I	II	III	IV		V		VI			ветровал, бурелом			аварийные деревья			шт.	в том числе подлежат рубке, %
				НЗ	З	НЗ	З	НЗ	З	О	НЗ	З	О	НЗ	З	О		
1	2	3	4	5	6	7	8	9	10	11	12	13	14	15	16	17	18	19
16									2				7				9	100
20			2	2					8				52				64	94
24	13	7	4	3					9				39				75	64
28	11	12	6						2				7				38	24
32	10	5															15	-
36	4	3															7	-
40	1																1	-
Итого, шт	39	27	12	5	-	-	-	-	21	-	-	-	105	-	-	-	209	-
Итого, %	18,7	12,9	5,7	2,4	-	-	-	-	10,1	-	-	-	50,2	-	-	-	100	60,3

Порода: Дуб

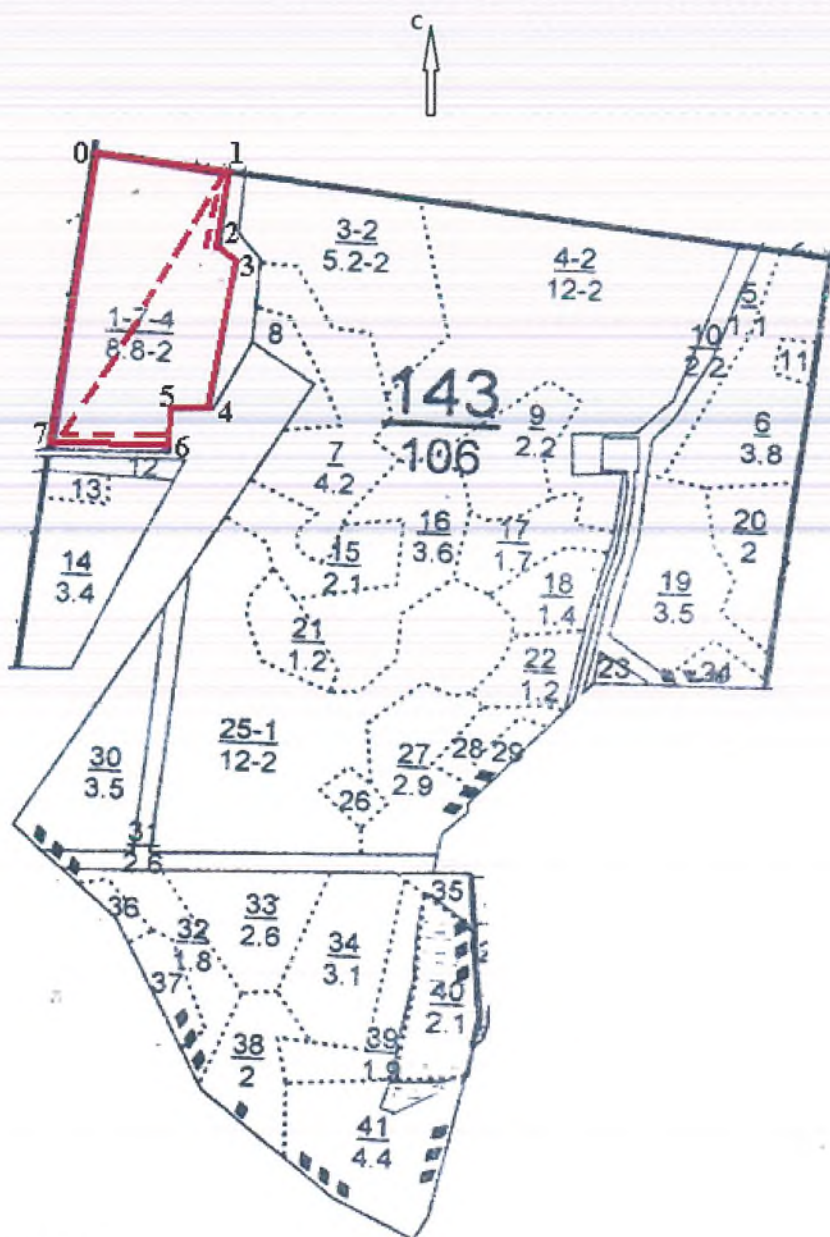
Ступени толщины см	Количество деревьев по категориям состояния, шт.																Всего деревьев по ступеням толщины	
	I	II	III	IV		V		VI			ветровал, бурелом			аварийные деревья			шт.	в том числе подлежат рубке, %
				НЗ	З	НЗ	З	НЗ	З	О	НЗ	З	О	НЗ	З	О		
1	2	3	4	5	6	7	8	9	10	11	12	13	14	15	16	17	18	19
20	5	3						1									9	11
24	9							2									11	18
28			2														2	-
Итого, шт	14	3	2	-	-	-	-	3	-	-	-	-	-	-	-	-	22	-
Итого, %	63,7	13,6	9,1	-	-	-	-	13,6	-	-	-	-	-	-	-	-	100	13,6

Всего, шт	256	67	31	6	-	-	2	3	104	-	-	-	193	-	-	-	662	-
Всего, %	38,7	10,1	4,7	0,9	-	-	0,3	0,5	15,7	-	-	-	29,1	-	-	-	100	45,6

Абрис участка

Лесничество: Азнакаевское
 Участковое лесничество: Азнакаевское
 Квартал 143 выдел 1
 Площадь л/п выдела 8,6 га

М 1:10000



Условные обозначения:

- - границы выделов
- (red solid line) - границы обследуемого участка
- - - (red dashed line) - границы ленточного перечета

№ выдела	Ленты (круговой площадки) перечета				
	№ ленты (площадки)	длина, м	ширина, м	радиус, м	площадь, га
1	1	700	10	-	0,7

Номера точек	Румбы линий	Длина, м
0-1	ЮВ:82°	190
1-2	ЮЗ:8°	110
2-3	ЮВ:55°	30
3-4	ЮЗ:10°	230
4-5	ЮЗ:85°	50
5-6	ЮВ:2°	50
6-7	ЮЗ:86°	170
7-0	СВ:5°	400

Исполнитель работ по проведению лесопатологического исследования:

Инженер-лесопатолог филиала
ФБУ «Рослесозащита» - «Центр защиты
леса Республики Татарстан»



подпись

Гарипова Ю.Н.
(Ф.И.О.)

Дата составления документа 19.10.2017 г. Телефон 8(84371)5-63-01.



Форма

УТВЕРЖДАЮ

Должность: Первый заместитель министра
лесного хозяйства Республики Татарстан
Ф.И.О. Э.Н.Бедертдинов

Дата 20.11.17

Акт
лесопатологического обследования N18
лесных насаждений ГБУ «Азнакаевский лесхоз»
Республики Татарстан

Способ лесопатологического обследования: 1. Визуальный
2. Инструментальный

Место проведения:

Участковое лесничество	Урочище (дача)	Квартал (кварталы)	Выдел (выделы)	Площадь, га
Азнакаевское	-	139	26	2,3

Лесопатологическое обследование проведено на общей площади 2,3 га.

Проверил: *Риф*

2. Инструментальное обследование лесного участка.

2.1. Фактическая таксационная характеристика лесного насаждения не соответствует (соответствует) (нужное подчеркнуть) таксационному описанию. Причины несоответствия: фактический состав не соответствует таксационной характеристике насаждения.

2.2. Состояние насаждений: с **нарушенной устойчивостью**

с утраченной устойчивостью

Причины повреждения: трутовик настоящий (код 355), гниль стволовая (код 350), засуха (код 830). Данные причины определены по следующим признакам: усыхание <1/4 ветвей в кроне прошлых лет (код 111), усыхание от 1/4 до 1/2 ветвей в кроне прошлых лет (код 112), усыхание от 1/2 до 3/4 ветвей в кроне прошлых лет (код 113), усыхание >3/4 ветвей в кроне прошлых лет (код 114), наличие плодовых тел на стволе (код 801), наличие гнили (код 832).

Заселено (отработано) стволовыми вредителями:

Вид вредителя	Порода	Встречаемость (% заселенных деревьев)	Степень заселения лесного насаждения (слабая, средняя, сильная)
-	-	-	-

Повреждено огнем:

Вид пожара	Порода	Состояние корневых лап		Состояние корневой шейки		Подсушивание луба	
		процент поврежденных огнем корней	процент деревьев с данным повреждением	ожог корневой шейки по окружности (1/4; 2/4; 3/4; более 3/4)	процент деревьев с данным повреждением	по окружности (1/4; 2/4; 3/4; более 3/4)	процент деревьев с данным повреждением
-	-	-	-	-	-	-	-

Поражено болезнями:

Вид болезни	Порода	Встречаемость (% пораженных деревьев)	Степень поражения лесного насаждения (слабая, средняя, сильная)
Трутовик настоящий	Береза	77	сильная
Гниль стволовая	Осина	100	сильная

2.3. Выборке подлежит 67,4 % деревьев, в том числе:

ослабленных 0 %;
 сильно ослабленных 0 %;
 усыхающих 0 %;
 свежего сухостоя 0 %;
 свежего ветровала 0 %;
 свежего бурелома 0 %;
 старого ветровала 0 %;
 старого бурелома 43,6 %;
 старого сухостоя 23,8 %;
 аварийных 0 %.

2.4. Полнота лесного насаждения после уборки деревьев, подлежащих рубке, составит 0,22. Критическая полнота для данной категории лесных насаждений составляет – 0,3.

ЗАКЛЮЧЕНИЕ

С целью предотвращения негативных процессов или снижения ущерба от их воздействия назначено:

Участковое лесничество	Урочище (дача)	Квартал	Выдел	Площадь, выдела, га	Вид мероприятия	Площадь мероприятия, га	Порода	Вырубамый запас на выдел, куб. м	Крайние сроки проведения
Азнакаевское	-	139	26	2,3	СРС	2,3	Береза, осина	530	2018 г.

Ведомость перечета деревьев, назначенных в рубку, и абрис лесного участка прилагаются (приложение 2 и 3 к Акту).

Меры по обеспечению возобновления: Искусственное лесовосстановление

Мероприятия, необходимые для предупреждения повреждения или поражения смежных насаждений: сбор порубочных остатков в кучи со сжиганием в пожаробезопасный период.

Сведения для расчета степени повреждения:

год образования старого сухостоя ___;

основная причина повреждения древесины 350, 355, 830.

Дата проведения обследований 27.09.2017 г.

Исполнитель работ по проведению лесопатологического обследования:

Инженер-лесопатолог филиала
ФБУ «Рослесозащита» - «Центр защиты
леса Республики Татарстан»


подпись

Гарипова Ю.Н.
(Ф.И.О.)

Приложение 1
к акту лесопатологического обследования

Ведомость лесных участков с выявленными несоответствиями таксационным описаниям

Источник данных	Год проведения лесосурьейства	Номер квартала	Номер выдела	Площадь выдела, га	Целевое назначение лесов	Категория защитных лесов	Номер лесопатологического выдела	Площадь лесопатологического выдела, га	Таксационная характеристика										Заложено пробных площадей	
									состав	порода	возраст, лет	средняя высота, м	средний диаметр, см	тип леса	тип условий местопрорастания	плотота	бонитет	запас, куб. м / га	количество, шт.	общая площадь, га
ТО	2004	139	26	2,3	Эксплуатационные	-	-	-	8БЗОС	Б	70	24	28	БКЛ	Д1	0,8	2	230	-	-
										ОС	22	28	БКЛ	Д1	0,8	2	230			
Ф	2004	139	26	2,3	Эксплуатационные	-	-	-	8Б1ОС1ЛП	Б	70	24	28	БКЛ	Д1	0,8	2	230	-	-
										ОС	22	22	БКЛ	Д1	0,8	2	230			
										ЛП		20								

Примечание:

ТО – таксационные описания

Ф – фактическая характеристика лесного насаждения

Инженер-лесопатолог филиала ФБУ «Рослесозащита» -
«Центр защиты леса Республики Татарстан»

Гарипова Ю.Н.

подпись

Гарипова Ю.Н.
(Ф.И.О.)

Приложение 1.1
к акту лесопатологического обследования

Результаты проведения лесопатологического обследования лесных насаждений за сентябрь 2017 г.

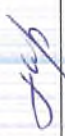
Субъект Российской Федерации Республика Татарстан Лесничество (лесопарк) Азнакаевское.
Участковое лесничество Азнакаевское Урочище (лесная дача).

1	2	3	4	5	6	7	Таксационная характеристика лесного насаждения								17	Распределение деревьев по категориям состояния, % от запаса										32	Назначенные мероприятия						
							8	9	10	11	12	13	14	15		16	18	19	20	21	22	23	24	25	26		27	28	30	31	33	34	
Номер квартала	Номер выдела	Площадь выдела, га	Целевое назначение лесов	Категория защитных лесов	Номер лесопатологического выдела	Площадь лесопатологического выдела, га	состав*	порода*	возраст	средняя высота, м	средний диаметр, см*	тип леса	полнота	бонитет	запас, куб. м/га	Число деревьев на пробных участках, шт.	без признаков ослабления	ослабленные	сильно ослабленные	усыхающие	свежий сухостой	старый сухостой	свежий ветровал	старый ветровал	свежий бурелом	старый бурелом	аварийные деревья	Признаки повреждения деревьев**	Доля поврежденных деревьев, %	Причина ослабления, повреждена**	Подлежит рубке, %	вид	площадь, га
139	26	2,3	Эксплуатационные	-	-	-	8Б3 ОС*	Б ОС	70 22	24 22	28 28*	БКЛ ДЛ	0,8	2	230	1214	19,2	3,8	2,2	2	-	26,7	-	-	46,1	-	111 112 113 114 801 832	77 100	350 355 830	72,8	СРС	2,3	

* Показатели, не соответствующие таксационному описанию
** Расшифровка кодов причин и признаков указана в Акте.

Исполнитель работ по проведению лесопатологического обследования:

Инженер-лесопатолог филиала ФБУ «Рослесозащита» -
«Центр защиты леса Республики Татарстан»


подпись
Гарипова Ю.Н.
(Ф.И.О.)

Дата составления документа 18.10.2017г. Телефон 8(84371)5-63-01

Ведомость перечета деревьев назначенных в рубку

ВРЕМЕННАЯ ПРОБНАЯ ПЛОЩАДЬ N -

Субъект Российской Федерации _____ Республика Татарстан _____.

Лесничество (лесопарк) _____ Азнакаевское _____. Квартал 139. Выдел 26.

Площадь 2,3 га, _____.

Номер очага вредных организмов - _____. Размер пробной площади - ____ га.

Таксационная характеристика:

тип леса БКЛ; состав 7БЗОС; возраст 70; бонитет 2;

полнота 0,8; запас на га 230; возобновление отсутствует.

Время и причина ослабления лесного насаждения:

Причинами ослабления насаждения являются неблагоприятные погодные условия (засуха 2010 г.), поражение деревьев березы трутовиком настоящим, деревьев осины гнилью стволовой.

Тип очага вредных организмов: эпизодический, хронический (подчеркнуть).

Фаза развития очага вредных организмов: начальная, нарастания численности, собственно вспышка, кризис (подчеркнуть).

Состояние лесного насаждения, намечаемые мероприятия:

Наличие сильно ослабленных, усыхающих, сухостойных, буреломных деревьев, деревьев березы с наличием плодовых тел трутовика, деревьев с наличием стволовых гнилей.

Рекомендуется проведение сплошной санитарной рубки.

Исполнитель работ по проведению лесопатологического обследования:

Инженер-лесопатолог филиала
ФБУ «Рослесозащита» - «Центр защиты
леса Республики Татарстан»

Gar

Гарипова Ю.Н.

Дата составления документа 18.10.2017 г. Телефон 8(84371)5-63-01

ВЕДОМОСТЬ ПЕРЕЧЕТА ДЕРЕВЬЕВ

Порода: Береза

Ступени толщины см	Количество деревьев по категориям состояния, шт.																Всего деревьев по ступеням толщины	
	I	II	III	IV		V		VI			ветровал, бурелом			аварийные деревья			шт.	в том числе подлежат рубке, %
				НЗ	З	НЗ	З	НЗ	З	О	НЗ	З	О	НЗ	З	О		
1	2	3	4	5	6	7	8	9	10	11	12	13	14	15	16	17	18	19
12	4								2				3				9	56
16			4						10				12				26	85
20	13		5						70				74				162	89
24	9	13	5	5					71				91				194	84
28	54	13	13	9					100				111				300	70
32	18	9		4					32				39				102	69,6
36	9								2				2				13	31
40									2				3				5	100
Итого, шт	107	35	27	18	-	-	-	-	289	-	-	-	335	-	-	-	811	-
Итого, %	13,3	4,3	3,3	2,2	-	-	-	-	35,6	-	-	-	41,3	-	-	-	100	76,9

Порода: Осина

Ступени толщины см	Количество деревьев по категориям состояния, шт.																Всего деревьев по ступеням толщины	
	I	II	III	IV		V		VI			ветровал, бурелом			аварийные деревья			шт.	в том числе подлежат рубке, %
				НЗ	З	НЗ	З	НЗ	З	О	НЗ	З	О	НЗ	З	О		
1	2	3	4	5	6	7	8	9	10	11	12	13	14	15	16	17	18	19
16													5				5	100
20													63				63	100
24													85				85	100
28													41				41	100
Итого, шт	-	-	-	-	-	-	-	-	-	-	-	-	194	-	-	-	194	-
Итого, %	-	-	-	-	-	-	-	-	-	-	-	-	100	-	-	-	100	100

Порода: Липа

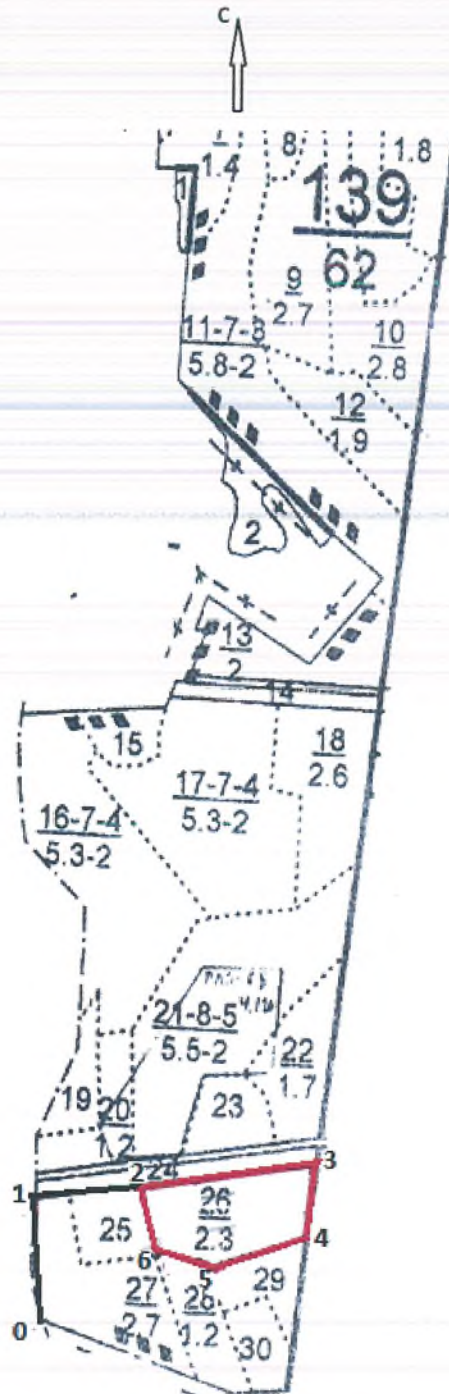
Ступени толщины см	Количество деревьев по категориям состояния, шт.															Всего деревьев по ступеням толщины		
	I	II	III	IV		V		VI			ветровал, бурелом			аварийные деревья			шт.	в том числе подлежат рубке, %
				НЗ	З	НЗ	З	НЗ	З	О	НЗ	З	О	НЗ	З	О		
1	2	3	4	5	6	7	8	9	10	11	12	13	14	15	16	17	18	19
12	36																36	-
16	75																75	-
20	54																54	-
24	22																22	-
28	18																18	-
32	4																4	-
Итого, шт	209	-	-	-	-	-	-	-	-	-	-	-	-	-	-	-	209	-
Итого, %	100	-	-	-	-	-	-	-	-	-	-	-	-	-	-	-	100	-

Всего, шт	316	35	27	18	-	-	-	-	289	-	-	-	529	-	-	-	1214	-
Всего, %	26	2,9	2,2	1,5	-	-	-	-	23,8	-	-	-	43,6	-	-	-	100	67,4

Абрис участка

Лесничество: Азнакаевское
Участковое лесничество: Азнакаевское
Квартал 139 выдел 26
Площадь 2,3 га

М 1:10000



Условные обозначения:


- - границы выделов
- - границы обследуемого участка

№ выдела	Ленты (круговой площадки) перечета				
	№ ленты (площадки)	длина, м	ширина, м	радиус, м	площадь, га
26	-	-	-	-	-

Номера точек	Румбы линий	Длина, м
0-1	СЗ:5°	140
1-2	СВ:80°	150
2-3	СВ:80°	240
3-4	ЮЗ:7°	90
4-5	ЮЗ:71°	130
5-6	СЗ:83°	80
6-2	СЗ:16°	90

Исполнитель работ по проведению лесопатологического исследования:

Инженер-лесопатолог филиала
ФБУ «Рослесозащита» - «Центр защиты
леса Республики Татарстан»


подпись

Гарипова Ю.Н.
(Ф.И.О.)

Дата составления документа 18.10.2017 г. Телефон 8(84371)5-63-01.

Форма

УТВЕРЖДАЮ:

Должность: Первый заместитель министра
лесного хозяйства Республики Татарстан
Ф.И.О. Э.Н.Бедертдинов

Дата 20.11.17


Акт
лесопатологического обследования N 17
лесных насаждений ГБУ «Азнакаевский лесхоз»
Республики Татарстан

Способ лесопатологического обследования: 1. Визуальный
2. Инструментальный

Место проведения:

Участковое лесничество	Урочище (дача)	Квартал (кварталы)	Выдел (выделы)	Площадь, га
Мальбагушское	-	78	11	11,0

Лесопатологическое обследование проведено на общей площади 11,0 га.

Проверен: 

2. Инструментальное обследование лесного участка.

2.1. Фактическая таксационная характеристика лесного насаждения соответствует (не соответствует) (нужное подчеркнуть) таксационному описанию. Причины несоответствия: нет

2.2. Состояние насаждений: с **нарушенной устойчивостью**

с утраченной устойчивостью

Причины повреждения: трутовик настоящий (код 355), переувлажнение почвы под воздействием почвенно-климатических факторов (код 812). Данные причины определены по следующим признакам: усыхание <1/4 ветвей в кроне прошлых лет (код 111), усыхание от 1/4 до 1/2 ветвей в кроне прошлых лет (код 112), усыхание от 1/2 до 3/4 ветвей в кроне прошлых лет (код 113), усыхание >3/4 ветвей в кроне прошлых лет (код 114), наличие плодовых тел на стволе (код 801), наличие гнили (код 832).

Заселено (отработано) стволовыми вредителями:

Вид вредителя	Порода	Встречаемость (% заселенных деревьев)	Степень заселения лесного насаждения (слабая, средняя, сильная)
-	-	-	-

Повреждено огнем:

Вид пожара	Порода	Состояние корневых лап		Состояние корневой шейки		Подсушивание луба	
		процент поврежденных огнем корней	процент деревьев с данным повреждением	ожог корневой шейки по окружностям (1/4; 2/4; 3/4; более 3/4)	процент деревьев с данным повреждением	по окружностям (1/4; 2/4; 3/4; более 3/4)	процент деревьев с данным повреждением
-	-	-	-	-	-	-	-

Поражено болезнями:

Вид болезни	Порода	Встречаемость (% пораженных деревьев)	Степень поражения лесного насаждения (слабая, средняя, сильная)
Трутовик настоящий	Береза	36	сильная

2.3. Выборке подлежит 35,9 % деревьев,

в том числе:

ослабленных 0 %;
 сильно ослабленных 0 %;
 усыхающих 0 %;
 свежего сухостоя 2,2 %;
 свежего ветровала 0 %;
 свежего бурелома 0,2 %;
 старого ветровала 0,2 %;
 старого бурелома 0,5 %;
 старого сухостоя 32,8 %;
 аварийных 0 %.

2.4. Полнота лесного насаждения после уборки деревьев, подлежащих рубке, составит 0,43.

Критическая полнота для данной категории лесных насаждений составляет – 0,3.

ЗАКЛЮЧЕНИЕ

С целью предотвращения негативных процессов или снижения ущерба от их воздействия назначено:

Участковое лесничество	Урочище (дача)	Квартал	Выдел	Площадь, выдела, га	Вид мероприятия	Площадь мероприятия, га	Порода	Вырубемый запас на выдел, куб. м	Крайние сроки проведения
Мальбагушское	-	78	11	11,0	СРС*	11,0	Береза	2860	2018 г.

** Назначена сплошная санитарная рубка, т.к. согласно п. 37 Приказа МПР РФ от 12.09.2016 г. № 470 «Об утверждении Правил осуществления мероприятий по предупреждению распространения вредных организмов», в спелых и перестойных насаждениях в эксплуатационных лесах выборочные санитарные рубки не проводятся. Для данного участка, относящегося к лесостепной зоне Азнакаевского муниципального района Республики Татарстан, возраст спелости березы наступает с 61 года, фактический возраст насаждения составляет 75 лет.*

Ведомость перечета деревьев, назначенных в рубку, и абрис лесного участка прилагаются (приложение 2 и 3 к Акту).

Меры по обеспечению возобновления: Искусственное лесовосстановление

Мероприятия, необходимые для предупреждения повреждения или поражения смежных насаждений: сбор порубочных остатков в кучи со сжиганием в пожаробезопасный период.

Сведения для расчета степени повреждения:

год образования старого сухостоя ____;

основная причина повреждения древесины 355, 830.

Дата проведения обследований 28.09.2017 г.

Исполнитель работ по проведению лесопатологического обследования:

Инженер-лесопатолог филиала
ФБУ «Рослесозащита» - «Центр защиты
леса Республики Татарстан»



подпись

Гарипова Ю.Н.
(Ф.И.О.)

Приложение 1.1
к акту лесопатологического обследования

Результаты проведения лесопатологического обследования лесных насаждений за сентябрь 2017 г.

Субъект Российской Федерации Республика Татарстан Лесничество (лесопарк) Азнакаевское.
Участковое лесничество Мальбагушское Урочище (лесная дача) _____.

Номер квартала	Номер выдела	Площадь выдела, га	Целевое назначение лесов	Категория защитных лесов	Номер лесопатологического выдела	Площадь лесопатологического выдела, га	Таксационная характеристика лесного насаждения								Число деревьев в на пробе, шт.	Распределение деревьев по категориям состояния, % от запаса											Назначенные мероприятия							
							состав	порода	возраст	средняя высота, м	средний диаметр, см	тип леса	полнота	бонитет		запас, куб. м/га	без признаков ослабления	ослабленные	сильно ослабленные	усыхающие	свежий сухой	старый сухой	свежий ветровал	старый ветровал	свежий бурелом	старый бурелом	аварийные деревья	Признаки повреждения деревьев*	Доля поврежденных деревьев, %	Причина ослабления, повреждения*	Полезит рубке, %	вид	площадь, га	
1	2	3	4	5	6	7	8	9	10	11	12	13	14	15	16	17	18	19	20	21	22	23	24	25	26	27	28	29	30	31	32	33	34	
78	11	11,0	Эксп уащ нонн ые	-	-	-	10Б	Б	75	27	32	БЯС Д2	0,7	1	260	463	47,4	7,1	4,2	3,3	2,4	34,1	-	0,5	0,5	-	111	36	355	38	СРС	11,0		
																												113	812					
																												114						
																												801						
																												832						

* Расшифровка кодов причин и признаков указана в Акте.

Исполнитель работ по проведению лесопатологического обследования:

Инженер-лесопатолог филиала ФБУ «Рослесозащита» -
«Центр защиты леса Республики Татарстан»

Гарипова Ю.Н.
(Ф.И.О.)


подпись

Телефон 8(84371)5-63-01

Дата составления документа 20.10.2017г.

Ведомость перечета деревьев назначенных в рубку

ВРЕМЕННАЯ ПРОБНАЯ ПЛОЩАДЬ N 1

Субъект Российской Федерации _____ Республика Татарстан _____.

Лесничество (лесопарк) _____ Мальбагушское _____. Квартал 78. Выдел 11.

Площадь 11,0 га, ____.

Номер очага вредных организмов - _____. Размер пробной площади 0,9 га.

Таксационная характеристика:

тип леса БЯС; состав 10Б; возраст 75; бонитет 1;

полнота 0,7; запас на га 260; возобновление отсутствует.

Время и причина ослабления лесного насаждения:

Причинами ослабления насаждения являются поражение деревьев березы трутовиком настоящим, а также произрастание на заболоченной почве.

Тип очага вредных организмов: эпизодический, хронический (подчеркнуть).

Фаза развития очага вредных организмов: начальная, нарастания численности, собственно вспышка, кризис (подчеркнуть).

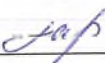
Состояние лесного насаждения, намечаемые мероприятия:

Наличие сильно ослабленных, усыхающих, сухостойных деревьев, с плодовыми телами трутовиков, с гнилями стволовыми.

Рекомендуется проведение сплошной санитарной рубки.

Исполнитель работ по проведению лесопатологического обследования:

Инженер-лесопатолог филиала
ФБУ «Рослесозащита» - «Центр защиты
леса Республики Татарстан»



Гарипова Ю.Н.

Дата составления документа 20.10.2017 г. Телефон 8(84371)5-63-01

ВЕДОМОСТЬ ПЕРЕЧЕТА ДЕРЕВЬЕВ

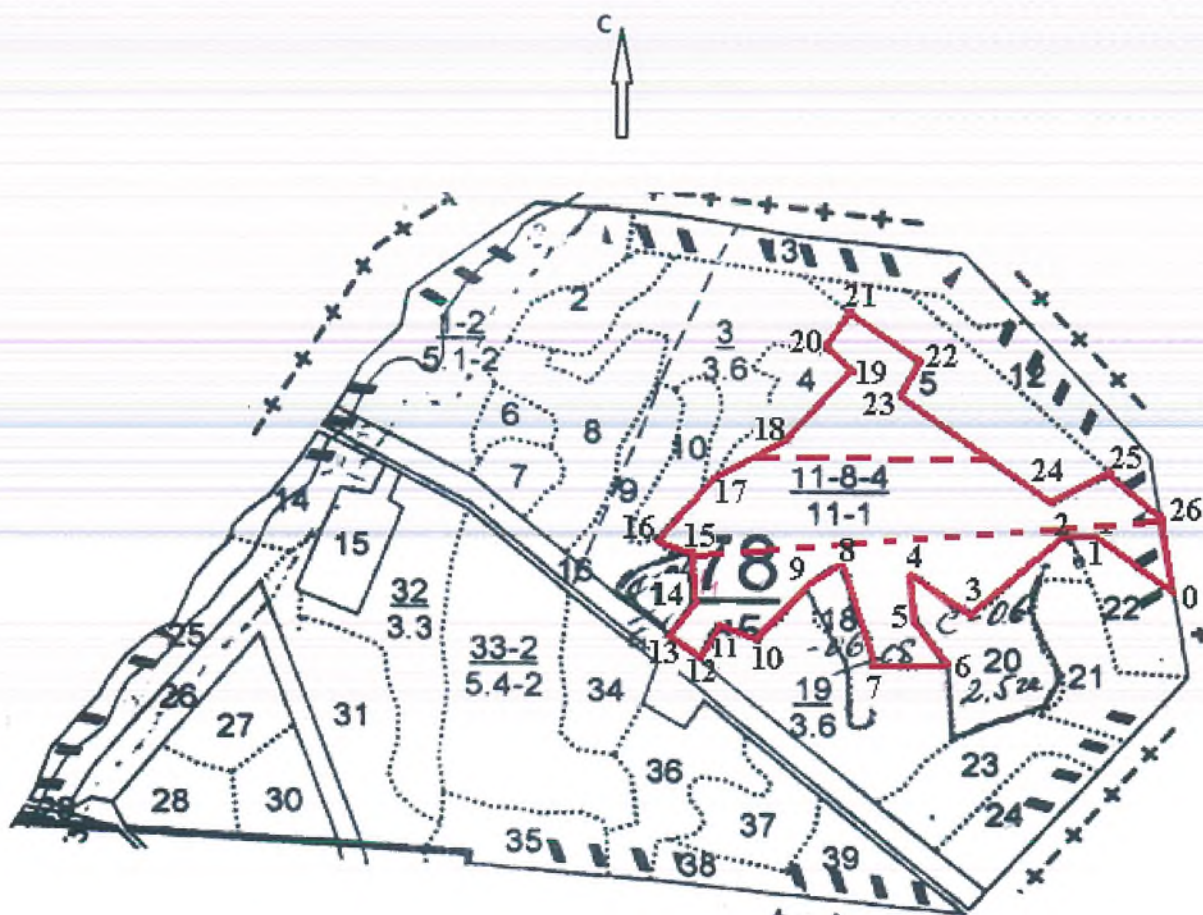
Порода: Береза

Ступени толщины см	Количество деревьев по категориям состояния, шт.																Всего деревьев по ступеням толщины	
	I	II	III	IV		V		VI			ветровал, бурелом			аварийные деревья			шт.	в том числе подлежат рубке, %
				НЗ	З	НЗ	З	НЗ	З	О	НЗ	З	О	НЗ	З	О		
1	2	3	4	5	6	7	8	9	10	11	12	13	14	15	16	17	18	19
12	2	1	1														4	-
16	20	6	3	2			1		16								48	35
20	41	6	6	5			2		27								87	33
24	90	9	6	6			4		47								162	32
28	66	7	4	3			1		53			3					137	42
32	6	5		1			2		5								19	37
36			1						4			1					6	83
Итого, шт	225	34	21	17	-	-	10	-	152	-	-	4	-	-	-	-	463	-
Итого, %	48,6	7,3	4,5	3,7	-	-	2,2	-	32,8	-	-	0,9	-	-	-	-	100	35,9

Абрис участка

Лесничество: Азнакаевское
Участковое лесничество: Мальбагушское
Квартал 78 выдел 11
Площадь 11,0 га

М 1:10000



Условные обозначения:


- - границы выделов
- (solid red) - границы обследуемого участка
- - - (dashed red) - границы ленточного перечета

№ выдела	Ленты (круговой площадки) перечета				
	№ ленты (площадки)	длина, м	ширина, м	радиус, м	площадь, га
11	1	280	10	-	0,28
	2	620	10	-	0,62

Номера точек	Румбы линий	Длина, м
0-1	СЗ:55°	120
1-2	З:90°	40
2-3	ЮЗ:46°	170
3-4	СЗ:57°	90
4-5	ЮВ:5°	60
5-6	ЮВ:34°	70
6-7	З:90°	90
7-8	СЗ:19°	150
8-9	ЮЗ:55°	60
9-10	ЮЗ:58°	100
10-11	СЗ:65°	50
11-12	ЮЗ:27°	50
12-13	СЗ:51°	50
13-14	СВ:38°	50
14-15	СЗ:2°	60
15-16	СЗ:60°	50
16-17	СВ:45°	120
17-18	СВ:66°	90
18-19	СВ:46°	140
19-20	СЗ:52°	40
20-21	СВ:27°	50
21-22	ЮВ:54°	110
22-23	ЮЗ:29°	50
23-24	ЮВ:54°	250
24-25	СВ:65°	90
25-26	ЮВ:47°	90
26-0	ЮВ:9°	100

Исполнитель работ по проведению лесопатологического исследования:

Инженер-лесопатолог филиала
ФБУ «Рослесозащита» - «Центр защиты
леса Республики Татарстан»



подпись

Гарипова Ю.Н.
(Ф.И.О.)

Дата составления документа 20.10.2017 г. Телефон 8(84371)5-63-01.

Форма

УТВЕРЖДАЮ:

Должность: Первый заместитель министра
лесного хозяйства Республики Татарстан
Ф.И.О. Э.Н.Бедердинов

Дата 20.11.17.


Акт
лесопатологического обследования N 16
лесных насаждений ГБУ «Азнакаевский лесхоз»
Республики Татарстан

Способ лесопатологического обследования: 1. Визуальный
2. Инструментальный

Место проведения:

Участковое лесничество	Урочище (дача)	Квартал (кварталы)	Выдел (выделы)	Площадь, га
Мальбагушское	-	91	45	7,8

Лесопатологическое обследование проведено на общей площади 7,8 га.

п/о/в/с/м: 

2. Инструментальное обследование лесного участка.

2.1. Фактическая таксационная характеристика лесного насаждения соответствует (не соответствует) (нужное подчеркнуть) таксационному описанию. Причины несоответствия: нет

2.2. Состояние насаждений: **с нарушенной устойчивостью**

с утраченной устойчивостью

Причины повреждения: трутовик настоящий (код 355), гнили стволовые (350). Данные причины определены по следующим признакам: наличие плодовых тел на стволе (код 801), наличие гнили (код 832).

Заселено (отработано) стволовыми вредителями:

Вид вредителя	Порода	Встречаемость (% заселенных деревьев)	Степень заселения лесного насаждения (слабая, средняя, сильная)
-	-	-	-

Повреждено огнем:

Вид пожара	Порода	Состояние корневых лап		Состояние корневой шейки		Подсушивание луба	
		процент поврежденных огнем корней	процент деревьев с данным повреждением	ожог корневой шейки по окружности (1/4; 2/4; 3/4; более 3/4)	процент деревьев с данным повреждением	по окружности (1/4; 2/4; 3/4; более 3/4)	процент деревьев с данным повреждением
-	-	-	-	-	-	-	-

Поражено болезнями:

Вид болезни	Порода	Встречаемость (% пораженных деревьев)	Степень поражения лесного насаждения (слабая, средняя, сильная)
Трутовик настоящий	Береза	77,1	сильная
Гниль стволовая	Дуб	20	слабая

2.3. Выборке подлежит 60,8 % деревьев,

в том числе:

ослабленных 0 %;
 сильно ослабленных 0 %;
 усыхающих 0 %;
 свежего сухостоя 0 %;
 свежего ветровала 0 %;
 свежего бурелома 0 %;
 старого ветровала 0 %;
 старого бурелома 33,1 %;
 старого сухостоя 27,7 %;
 аварийных 0 %.

2.4. Полнота лесного насаждения после уборки деревьев, подлежащих рубке, составит 0,24.

Критическая полнота для данной категории лесных насаждений составляет – 0,3.

ЗАКЛЮЧЕНИЕ

С целью предотвращения негативных процессов или снижения ущерба от их воздействия назначено:

Участковое лесничество	Урочище (дача)	Квартал	Выдел	Площадь, выдела, га	Вид мероприятия	Площадь мероприятия, га	Порода	Вырубемый запас на выдел, куб. м	Крайние сроки проведения
Мальбагушское	-	91	45	7,8	СРС	7,8	Береза, сосна, дуб	1330	2018 г.

Ведомость перечета деревьев, назначенных в рубку, и абрис лесного участка прилагаются (приложение 2 и 3 к Акту).

Меры по обеспечению возобновления: Искусственное лесовосстановление

Мероприятия, необходимые для предупреждения повреждения или поражения смежных насаждений: сбор порубочных остатков в кучи со сжиганием в пожаробезопасный период.

Сведения для расчета степени повреждения:

год образования старого сухостоя: ___;

основная причина повреждения древесины 350, 355.

Дата проведения обследований 28.09.2017 г.

Исполнитель работ по проведению лесопатологического обследования:

Инженер-лесопатолог филиала
ФБУ «Рослесозащита» - «Центр защиты
леса Республики Татарстан»


подпись

Гарипова Ю.Н.
(Ф.И.О.)

Приложение 1.1
к акту лесопатологического обследования

Результаты проведения лесопатологического обследования лесных насаждений за сентябрь 2017 г.

Субъект Российской Федерации Республика Татарстан Лесничество (лесопарк) Азнакаевское.
Участковое лесничество Мальбагушское Урочище (лесная дача) _____.

1	2	3	4	5	6	7	Таксационная характеристика лесного насаждения								Распределение деревьев по категориям состояния, % от запаса											Назначенные мероприятия							
							8	9	10	11	12	13	14	15	16	17	18	19	20	21	22	23	24	25	26	27	28	29	30	31	32	33	34
91	45	7,8	Экспл уац нонн ыс	-	-	-	8Б1С1 ДН	Б С ДН	55	24 16 17	26 16 22	БЯС Д2	0,6	1	170	227	31,9	6,3	0,7	1,4	-	-	28,5	-	-	-	28	114 801 832	77,1 20	355 350	59,7	СРС	7,8
1	2	3	4	5	6	7	8	9	10	11	12	13	14	15	16	17	18	19	20	21	22	23	24	25	26	27	28	29	30	31	32	33	34
91	45	7,8	Экспл уац нонн ыс	-	-	-	8Б1С1 ДН	Б С ДН	55	24 16 17	26 16 22	БЯС Д2	0,6	1	170	227	31,9	6,3	0,7	1,4	-	-	-	-	-	-	-	114 801 832	77,1 20	355 350	59,7	СРС	7,8

* Расшифровка кодов причин и признаков указана в Акте.

Исполнитель работ по проведению лесопатологического обследования:

Инженер-лесопатолог филиала ФБУ «Рослесозащита» -
«Центр защиты леса Республики Татарстан»

Гарипова Ю.Н.
(Ф.И.О.)


подпись

Дата составления документа 20.10.2017г. Телефон 8(84371)5-63-01

Ведомость перечета деревьев назначенных в рубку

ВРЕМЕННАЯ ПРОБНАЯ ПЛОЩАДЬ N 1

Субъект Российской Федерации Республика Татарстан.

Лесничество (лесопарк) Мальбагушское. Квартал 91. Выдел 45.

Площадь 7,8 га, .

Номер очага вредных организмов - . Размер пробной площади 0,63 га.

Таксационная характеристика:

тип леса БЯС; состав 8Б1С1ДН; возраст 55; бонитет 1;

полнота 0,6; запас на га 170; возобновление отсутствует.

Время и причина ослабления лесного насаждения:

Причинами ослабления насаждения являются поражение деревьев березы трутовиком настоящим.

Тип очага вредных организмов: эпизодический, хронический (подчеркнуть).

Фаза развития очага вредных организмов: начальная, нарастания численности, собственно вспышка, кризис (подчеркнуть).

Состояние лесного насаждения, намечаемые мероприятия:

Наличие сухостойных, буреломных деревьев, с плодовыми телами трутовиков, с гнилями стволовыми.

Рекомендуется проведение сплошной санитарной рубки.

Исполнитель работ по проведению лесопатологического обследования:

Инженер-лесопатолог филиала
ФБУ «Рослесозащита» - «Центр защиты
леса Республики Татарстан»

Gar

Гарипова Ю.Н.

Дата составления документа 20.10.2017 г. Телефон 8(84371)5-63-01

ВЕДОМОСТЬ ПЕРЕЧЕТА ДЕРЕВЬЕВ

Порода: Береза

Ступени толщины см	Количество деревьев по категориям состояния, шт.																Всего деревьев по ступеням толщины	
	I	II	III	IV		V		VI			ветровал, бурелом			аварийные деревья			шт.	в том числе подлежат рубке, %
				НЗ	З	НЗ	З	НЗ	З	О	НЗ	З	О	НЗ	З	О		
1	2	3	4	5	6	7	8	9	10	11	12	13	14	15	16	17	18	19
12	1																1	-
16	3								3			4					10	70
20	5								4			8					17	71
24	4	4							20			19					47	83
28	5								19			27					51	90
32	3	3							6			10					22	73
36	5			2					6			3					16	56
40	2	1							2								5	40
44	1																1	-
Итого, шт	29	8	-	2	-	-	-	-	60	-	-	71	-	-	-	-	170	-
Итого, %	17	4,7	-	1,2	-	-	-	-	35,3	-	-	41,8	-	-	-	-	100	77,1

Порода: Сосна

Ступени толщины см	Количество деревьев по категориям состояния, шт.																Всего деревьев по ступеням толщины	
	I	II	III	IV		V		VI			ветровал, бурелом			аварийные деревья			шт.	в том числе подлежат рубке, %
				НЗ	З	НЗ	З	НЗ	З	О	НЗ	З	О	НЗ	З	О		
1	2	3	4	5	6	7	8	9	10	11	12	13	14	15	16	17	18	19
16	1																1	-
20	2																2	-
24	13	2															15	-
28	4																4	-
Итого, шт	20	2	-	-	-	-	-	-	-	-	-	-	-	-	-	-	22	-
Итого, %	91	9	-	-	-	-	-	-	-	-	-	-	-	-	-	-	100	-

Порода: Дуб

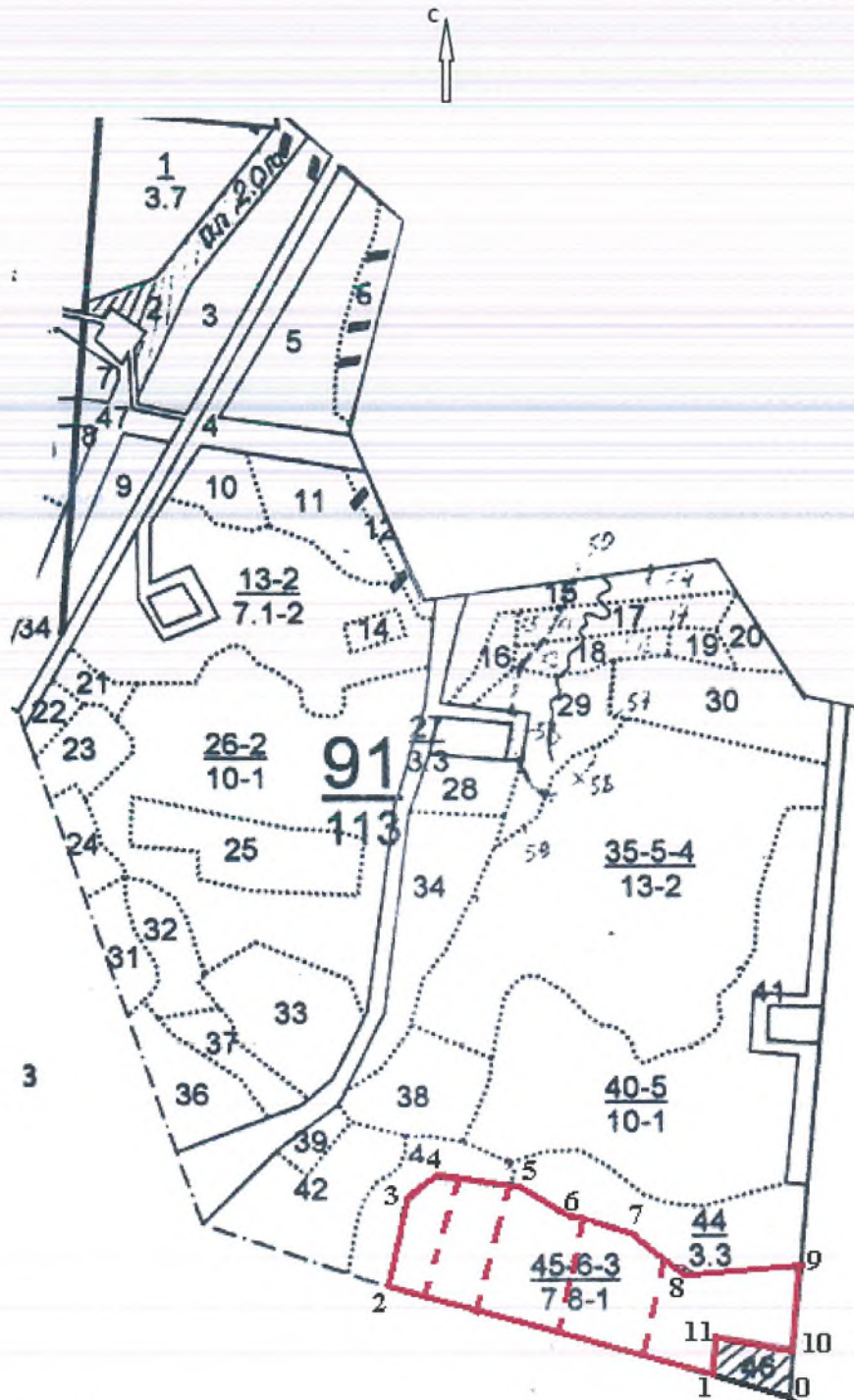
Ступени толщины см	Количество деревьев по категориям состояния, шт.																Всего деревьев по ступеням толщины	
	I	II	III	IV		V		VI			ветровал, бурелом			аварийные деревья			шт.	в том числе подлежат рубке, %
				НЗ	З	НЗ	З	НЗ	З	О	НЗ	З	О	НЗ	З	О		
1	2	3	4	5	6	7	8	9	10	11	12	13	14	15	16	17	18	19
20	1							1			1						3	67
24	5	1									1						7	14
28	7		2					2			2						13	31
32	9																9	-
36	2																2	-
40		1															1	-
Итого, шт	24	2	2	-	-	-	-	3	-	-	4	-	-	-	-	-	35	-
Итого, %	68,6	5,7	5,7	-	-	-	-	8,6	-	-	11,4	-	-	-	-	-	100	20

Всего, шт	73	12	2	2	-	-	-	3	60	-	4	71	-	-	-	-	227	-
Всего, %	32,1	5,3	0,9	0,9	-	-	-	1,3	26,4	-	1,8	31,3	-	-	-	-	100	60,8

Абрис участка

Лесничество: Азнакаевское
Участковое лесничество: Мальбагушское
Квартал 91 выдел 45
Площадь 7,8 га

М 1:10000



- Условные обозначения:
- - границы выделов
 - (solid red) - границы обследуемого участка
 - - - (dashed red) - границы ленточного перечета

№ выдела	Ленты (круговой площадки) перечета				
	№ ленты (площадки)	длина, м	ширина, м	радиус, м	площадь, га
45	1	130	10	-	0,13
	2	160	10	-	0,16
	3	180	10		0,18
	4	160	10		0,16

Номера точек	Румбы линий	Длина, м
0-1	СЗ:73°	110
1-2	СЗ:73°	460
2-3	СВ:10°	110
3-4	СВ:44°	55
4-5	ЮВ:84°	100
5-6	ЮВ:58°	70
6-7	ЮВ:77°	100
7-8	ЮВ:62°	100
8-9	СВ:86°	150
9-10	ЮЗ:4°	115
10-11	СЗ:82°	105
11-1	ЮЗ:7°	60

Исполнитель работ по проведению лесопатологического исследования:

Инженер-лесопатолог филиала
ФБУ «Рослесозащита» - «Центр защиты
леса Республики Татарстан»


подпись

Гарипова Ю.Н.
(Ф.И.О.)

Дата составления документа 20.10.2017 г. Телефон 8(84371)5-63-01.

Форма

УТВЕРЖДАЮ:

Должность: Первый заместитель министра
лесного хозяйства Республики Татарстан
Ф.И.О. Э.Н.Бедертдинов

Дата 20.11.17

Акт
лесопатологического обследования N 15
лесных насаждений ГБУ «Азнакаевский лесхоз»
Республики Татарстан

Способ лесопатологического обследования: 1. Визуальный
2. Инструментальный

Место проведения:

Участковое лесничество	Урочище (дача)	Квартал (кварталы)	Выдел (выделы)	Площадь, га
Мальбагушское	-	136	13	4,5

Лесопатологическое обследование проведено на общей площади 4,5 га.

Место река! *Федя*

2. Инструментальное обследование лесного участка.

2.1. Фактическая таксационная характеристика лесного насаждения не соответствует (соответствует) (нужное подчеркнуть) таксационному описанию. Причины несоответствия: фактический запас, высота, диаметр не соответствуют таксационной характеристике насаждения.

2.2. Состояние насаждений: с нарушенной устойчивостью

с утраченной устойчивостью

Причины повреждения: трутовик настоящий (код 355). Данная причина определена по следующим признакам: наличие плодовых тел на стволе (код 801), наличие гнили (код 832).

Заселено (отработано) стволовыми вредителями:

Вид вредителя	Порода	Встречаемость (% заселенных деревьев)	Степень заселения лесного насаждения (слабая, средняя, сильная)
-	-	-	-

Повреждено огнем:

Вид пожара	Порода	Состояние корневых лап		Состояние корневой шейки		Подсушивание луба	
		процент поврежденных огнем корней	процент деревьев с данным повреждением	ожог корневой шейки по окружности (1/4; 2/4; 3/4; более 3/4)	процент деревьев с данным повреждением	по окружности (1/4; 2/4; 3/4; более 3/4)	процент деревьев с данным повреждением
-	-	-	-	-	-	-	-

Поражено болезнями:

Вид болезни	Порода	Встречаемость (% пораженных деревьев)	Степень поражения лесного насаждения (слабая, средняя, сильная)
Трутовик настоящий	Береза	19	слабая

2.3. Выборке подлежит 22 % деревьев,

в том числе:

ослабленных 0 %;
 сильно ослабленных 0 %;
 усыхающих 0 %;
 свежего сухостоя 4,2 %;
 свежего ветровала 0 %;
 свежего бурелома 0,5 %;
 старого ветровала 1,8 %;
 старого бурелома 0,5 %;
 старого сухостоя 15,0 %;
 аварийных 0 %.

2.4. Полнота лесного насаждения после уборки деревьев, подлежащих рубке, составит 0,49.

Критическая полнота для данной категории лесных насаждений составляет – 0,3.

ЗАКЛЮЧЕНИЕ

С целью предотвращения негативных процессов или снижения ущерба от их воздействия назначено:

Участковое лесничество	Урочище (дача)	Квартал	Выдел	Площадь, выдела, га	Вид мероприятия	Площадь мероприятия, га	Порода	Вырубемый запас на выдел, куб. м	Крайние сроки проведения
Мальбагушское	-	136	13	4,5	СРВ	4,5	Береза	220	2018 г.

Ведомость перечета деревьев, назначенных в рубку, и абрис лесного участка прилагаются (приложение 2 и 3 к Акту).

Меры по обеспечению возобновления: Не требуется

Мероприятия, необходимые для предупреждения повреждения или поражения смежных насаждений: сбор порубочных остатков в кучи с оставлением на перегнивание.

Сведения для расчета степени повреждения:

год образования старого сухостоя ___;

основная причина повреждения древесины 355.

Дата проведения обследований 28.09.2017 г.

Исполнитель работ по проведению лесопатологического обследования:

Инженер-лесопатолог филиала
ФБУ «Рослесозащита» - «Центр защиты
леса Республики Татарстан»



подпись

Гарипова Ю.Н.
(Ф.И.О.)

Ведомость перечета деревьев назначенных в рубку

ВРЕМЕННАЯ ПРОБНАЯ ПЛОЩАДЬ N 1

Субъект Российской Федерации Республика Татарстан.

Лесничество (лесопарк) Мальбагушское. Квартал 136. Выдел 13.

Площадь 4,5 га, _____.

Номер очага вредных организмов - . Размер пробной площади 0,38 га.

Таксационная характеристика:

тип леса БКЛ; состав 10Б ед.деревья 10ДН; возраст 45; бонитет 2;

полнота 0,6; запас на га 130; возобновление отсутствует.

Время и причина ослабления лесного насаждения:

Причинами ослабления насаждения являются поражение деревьев березы трутовиком настоящим.

Тип очага вредных организмов: эпизодический, хронический (подчеркнуть).

Фаза развития очага вредных организмов: начальная, нарастания численности, собственно вспышка, кризис (подчеркнуть).

Состояние лесного насаждения, намечаемые мероприятия:

Наличие сухостойных деревьев, с плодовыми телами трутовиков, с гнилями стволовыми.

Рекомендуется проведение выборочной санитарной рубки.

Исполнитель работ по проведению лесопатологического обследования:

Инженер-лесопатолог филиала
ФБУ «Рослесозащита» - «Центр защиты
леса Республики Татарстан»



Гарипова Ю.Н.

Дата составления документа 23.10.2017 г. Телефон 8(84371)5-63-01

ВЕДОМОСТЬ ПЕРЕЧЕТА ДЕРЕВЬЕВ

Порода: Береза

Ступени толщины см	Количество деревьев по категориям состояния, шт.															Всего деревьев по ступеням толщины		
	I	II	III	IV		V		VI			ветровал, бурелом			аварийные деревья			шт.	в том числе подлежат рубке, %
				НЗ	З	НЗ	З	НЗ	З	О	НЗ	З	О	НЗ	З	О		
1	2	3	4	5	6	7	8	9	10	11	12	13	14	15	16	17	18	19
16	2	2					1		5								10	60
20	35	3	1				2		5								46	15
24	35	5	2						13								55	24
28	39	5	2						7								53	13
32	11						1		1								13	15
36	10								1								11	9
40	3																3	-
56		1															1	-
Итого, шт	135	16	5	-	-	-	4	-	32	-	-	-	-	-	-	-	192	-
Итого, %	70,3	8,3	2,6	-	-	-	2,1	-	16,7	-	-	-	-	-	-	-	100	18,8

Порода: Дуб

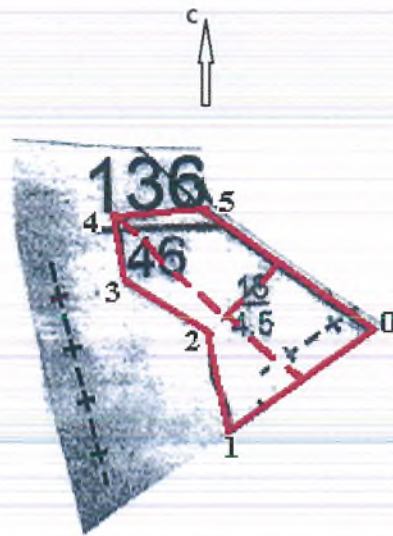
Ступени толщины см	Количество деревьев по категориям состояния, шт.															Всего деревьев по ступеням толщины		
	I	II	III	IV		V		VI			ветровал, бурелом			аварийные деревья			шт.	в том числе подлежат рубке, %
				НЗ	З	НЗ	З	НЗ	З	О	НЗ	З	О	НЗ	З	О		
1	2	3	4	5	6	7	8	9	10	11	12	13	14	15	16	17	18	19
20	3										2						5	40
24	4							3			1						8	50
28	2							1			3						6	67
32		1						1									2	50
Итого, шт	9	1	-	-	-	-	-	5	-	-	6	-	-	-	-	-	21	-
Итого, %	42,9	4,8	-	-	-	-	-	23,8	-	-	28,5	-	-	-	-	-	100	52,3

Всего, шт	144	17	5	-	-	-	4	5	32	-	6	-	-	-	-	-	213	-
Всего, %	67,7	8	2,3	-	-	-	1,9	2,3	15	-	2,8	-	-	-	-	-	100	22

Абрис участка

Лесничество: Азнакаевское
Участковое лесничество: Мальбагушское
Квартал 136 выдел 13
Площадь 4,5 га

М 1:10000



Условные обозначения:

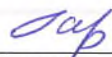
- - границы выделов
- (solid red) - границы обследуемого участка
- - - (dashed red) - границы ленточного перечета

№ выдела	Ленты (круговой площадки) перечета				
	№ ленты (площадки)	длина, м	ширина, м	радиус, м	площадь, га
13	1	300	10	-	0,3
	2	80	10	-	0,08

Номера точек	Румбы линий	Длина, м
0-1	ЮЗ:56°	220
1-2	СЗ:12°	140
2-3	СЗ:57°	130
3-4	СЗ:4°	90
4-5	СВ:86°	110
5-0	ЮВ:54°	280

Исполнитель работ по проведению лесопатологического исследования:

Инженер-лесопатолог филиала
ФБУ «Рослесозащита» - «Центр защиты
леса Республики Татарстан»


подпись

Гарипова Ю.Н.
(Ф.И.О.)

Дата составления документа 23.10.2017 г. Телефон 8(84371)5-63-01

Форма

УТВЕРЖДАЮ:

Должность: Первый заместитель министра
лесного хозяйства Республики Татарстан
Ф.И.О. Э.Н.Бедертдинов

Дата 20.11.17



Акт
лесопатологического обследования N 14
лесных насаждений ГБУ «Азнакаевский лесхоз»
Республики Татарстан

Способ лесопатологического обследования: 1. Визуальный
2. Инструментальный

Место проведения:

Участковое лесничество	Урочище (дача)	Квартал (кварталы)	Выдел (выделы)	Площадь, га
Чатыртауское	-	37	10	3,9

Лесопатологическое обследование проведено на общей площади 3,9 га.

Проверил:

2. Инструментальное обследование лесного участка.

2.1. Фактическая таксационная характеристика лесного насаждения не соответствует (не соответствует) (нужное подчеркнуть) таксационному описанию. Причины несоответствия: фактический состав, возраст, высота, диаметр не соответствуют таксационной характеристике насаждения.

2.2. Состояние насаждений: **с нарушенной устойчивостью**

с утраченной устойчивостью

Причины повреждения: трутовик настоящий (код 355), засуха (код 830). Данные причины определены по следующим признакам: усыхание <1/4 ветвей в кроне прошлых лет (код 111), усыхание от 1/4 до 1/2 ветвей в кроне прошлых лет (код 112), усыхание >3/4 ветвей в кроне прошлых лет (код 114), наличие плодовых тел на стволе (код 801), наличие гнили (код 832).

Заселено (отработано) стволовыми вредителями:

Вид вредителя	Порода	Встречаемость (% заселенных деревьев)	Степень заселения лесного насаждения (слабая, средняя, сильная)
-	-	-	-

Повреждено огнем:

Вид пожара	Порода	Состояние корневых лап		Состояние корневой шейки		Подсушивание луба	
		процент поврежденных огнем корней	процент деревьев с данным повреждением	ожог корневой шейки по окружности (1/4; 2/4; 3/4; более 3/4)	процент деревьев с данным повреждением	по окружности (1/4; 2/4; 3/4; более 3/4)	процент деревьев с данным повреждением
-	-	-	-	-	-	-	-

Поражено болезнями:

Вид болезни	Порода	Встречаемость (% пораженных деревьев)	Степень поражения лесного насаждения (слабая, средняя, сильная)
Трутовик настоящий	Береза	31,4	сильная

2.3. Выборке подлежит 35,5 % деревьев,

в том числе:

ослабленных 0 %;
 сильно ослабленных 4,1 причины назначения: 355, 830 %;
 усыхающих 1,2, причины назначения: 355, 830 %;
 свежего сухостоя 0 %;
 свежего ветровала 0 %;
 свежего бурелома 0 %;
 старого ветровала 0 %;
 старого бурелома 7,0 %;
 старого сухостоя 23,2 %;
 аварийных 0 %.

2.4. Полнота лесного насаждения после уборки деревьев, подлежащих рубке, составит 0,53.

Критическая полнота для данной категории лесных насаждений составляет – 0,3.

ЗАКЛЮЧЕНИЕ

С целью предотвращения негативных процессов или снижения ущерба от их воздействия назначено:

Участковое лесничество	Урочище (дача)	Квартал	Выдел	Площадь, выдела, га	Вид мероприятия	Площадь мероприятия, га	Порода	Вырубемый запас на выдел, куб. м	Крайние сроки проведения
Чатыртауское	-	37	10	3,9	СРС*	3,9	Береза, осина	900	2018 г.

* Назначена сплошная санитарная рубка, т.к. согласно п. 37 Приказа МПР РФ от 12.09.2016 г. № 470 «Об утверждении Правил осуществления мероприятий по предупреждению распространения вредных организмов», в спелых и перестойных насаждениях в эксплуатационных лесах выборочные санитарные рубки не проводятся. Для данного участка, относящегося к лесостепной зоне Азнакаевского муниципального района Республики Татарстан, возраст спелости березы наступает с 61 года, фактический возраст насаждения составляет 65 лет.

Ведомость перечета деревьев, назначенных в рубку, и абрис лесного участка прилагаются (приложение 2 и 3 к Акту).

Меры по обеспечению возобновления: Искусственное лесовосстановление

Мероприятия, необходимые для предупреждения повреждения или поражения смежных насаждений: сбор порубочных остатков в кучи с последующим сжиганием в пожаробезопасный период.

Сведения для расчета степени повреждения:

год образования старого сухостоя ___;

основная причина повреждения древесины 355, 830.

Дата проведения обследований 27.09.2017 г.

Исполнитель работ по проведению лесопатологического обследования:

Инженер-лесопатолог филиала
ФБУ «Рослесозащита» - «Центр защиты
леса Республики Татарстан»


подпись

Гарипова Ю.Н.
(Ф.И.О.)

Приложение 1
к акту лесопатологического обследования

Ведомость лесных участков с выявленными несоответствиями таксационным описаниям


Источник данных	Год проведения лесосурействва	Номер квартала	Номер выдела	Площадь выдела, га	Целевое назначение лесов	Категория защитных лесов	Номер лесопатологического выдела	Площадь лесопатологического выдела, га	Таксационная характеристика										Заложено пробных площадей		
									состав	попозда	возраст, лет	средняя высота, м	средний диаметр, см	тип леса	тип условий местопрорастания	полнота	бонитет	запас, куб. м / га	количество, шт.	общая площадь, га	
ТО	2004	37	10	3,9	Эксплуатационные	-	-	-	8Б2ОС	Б ОС	55	23 22	28 24	БЯС	Д2	0,8	1	230	1	0,33	
Ф		37	10	3,9	Эксплуатационные	-	-	-	9Б1ОС	Б ОС	65	23 23	28 32	БЯС	Д2	0,8	1	230			

Примечание:

ТО – таксационные описания

Ф – фактическая характеристика лесного насаждения

Инженер-лесопатолог филиала ФБУ «Рослесозащита» -
«Центр защиты леса Республики Татарстан»


подпись

Гарипова Ю.Н.
(Ф.И.О.)

Ведомость перечета деревьев назначенных в рубку

ВРЕМЕННАЯ ПРОБНАЯ ПЛОЩАДЬ N 1

Субъект Российской Федерации Республика Татарстан

Лесничество (лесопарк) Чатыртауское, Квартал 37, Выдел 10.

Площадь 3,9 га, _____.

Номер очага вредных организмов - . Размер пробной площади 0,33 га.

Таксационная характеристика:

тип леса БЯС; состав 8Б2ОС; возраст 55; бонитет 1;

полнота 0,8; запас на га 230; возобновление отсутствует.

Время и причина ослабления лесного насаждения:

Причинами ослабления насаждения являются неблагоприятные погодные условия (засуха 2010 г.), поражение деревьев березы трутовиком настоящим.

Тип очага вредных организмов: эпизодический, хронический (подчеркнуть).

Фаза развития очага вредных организмов: начальная, нарастания численности, собственно вспышка, кризис (подчеркнуть).

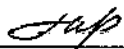
Состояние лесного насаждения, намечаемые мероприятия:

Наличие сухостойных, буреломных деревьев, с плодовыми телами трутовиков, с гнилями стволовыми.

Рекомендуется проведение сплошной санитарной рубки.

Исполнитель работ по проведению лесопатологического обследования:

Инженер-лесопатолог филиала
ФБУ «Рослесозащита» - «Центр защиты
леса Республики Татарстан»



Гарипова Ю.Н.

Дата составления документа 25.10.2017 г. Телефон 8(84371)5-63-01

ВЕДОМОСТЬ ПЕРЕЧЕТА ДЕРЕВЬЕВ

Порода: Береза

Ступени толщины см	Количество деревьев по категориям состояния, шт.																Всего деревьев по ступеням толщины	
	I	II	III	IV		V		VI			ветровал, бурелом			аварийные деревья			шт.	в том числе подлежат рубке, %
				НЗ	З	НЗ	З	НЗ	З	О	НЗ	З	О	НЗ	З	О		
1	2	3	4	5	6	7	8	9	10	11	12	13	14	15	16	17	18	19
16	2								1								3	33
20	10	2	3						4			2					21	43
24	35	6	2	1					12			5					61	33
28	27	2	1						15			4					49	41
32	11	1							4			1					17	29
36	4								2								6	33
44	2																2	-
Итого, шт	91	11	6	1	-	-	-	-	38	-	-	12	-	-	-	-	159	-
Итого, %	57,2	6,9	3,8	0,6	-	-	-	-	23,9	-	-	7,6	-	-	-	-	100	35,9

Порода: Осина

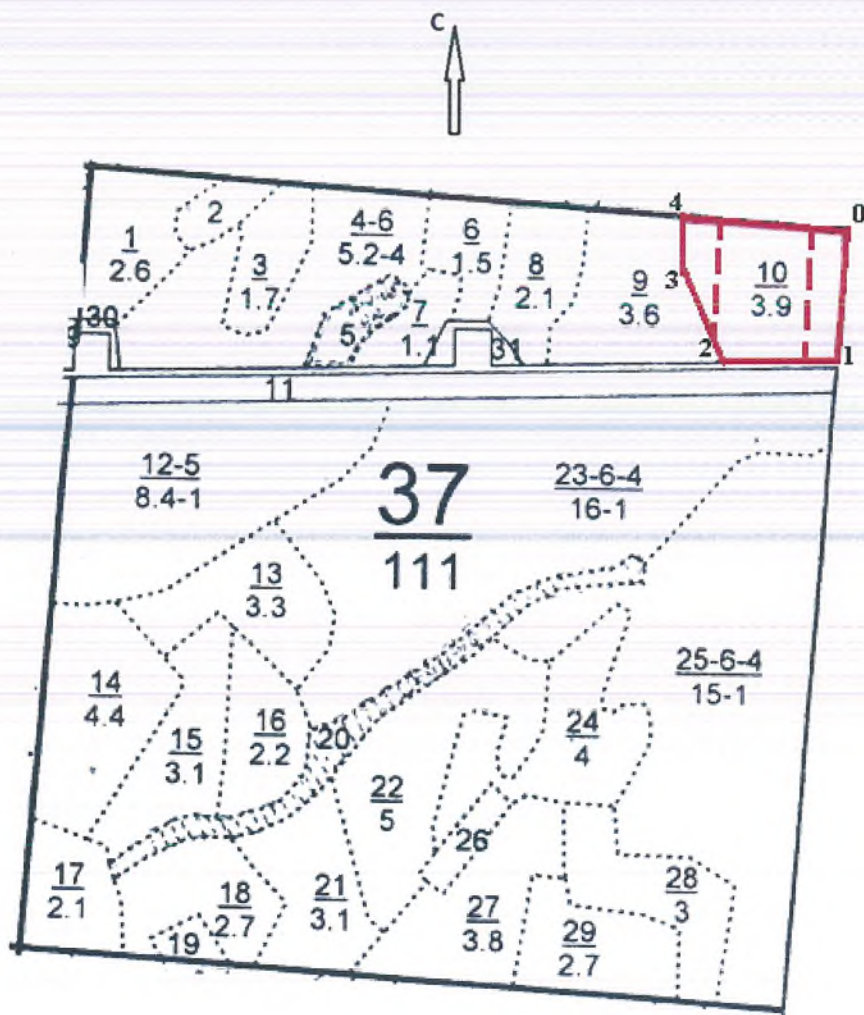
Ступени толщины см	Количество деревьев по категориям состояния, шт.																Всего деревьев по ступеням толщины	
	I	II	III	IV		V		VI			ветровал, бурелом			аварийные деревья			шт.	в том числе подлежат рубке, %
				НЗ	З	НЗ	З	НЗ	З	О	НЗ	З	О	НЗ	З	О		
1	2	3	4	5	6	7	8	9	10	11	12	13	14	15	16	17	18	19
28	1	2	1														4	25
32	2	1							2								5	40
36	1			1													2	50
40	1	1															2	-
Итого, шт	5	4	1	1	-	-	-	-	2	-	-	-	-	-	-	-	13	-
Итого, %	38,4	30,8	7,7	7,7	-	-	-	-	15,4	-	-	-	-	-	-	-	100	30,8

Всего, шт	96	15	7	2	-	-	-	-	40	-	-	12		-	-	-	172	-
Всего, %	55,8	8,7	4,1	1,2	-	-	-	-	23,2	-	-	7		-	-	-	100	35,5

Абрис участка

Лесничество: Азнакаевское
 Участковое лесничество: Чатыргауское
 Квартал 37 выдел 10
 Площадь 3,9 га

М 1:10000



Условные обозначения:

- - границы выделов
- (red) — границы обследуемого участка
- - - (red) - границы ленточного перечеа

№ выдела	Ленты (круговой площадки) перечеа				
	№ ленты (площадки)	длина, м	ширина, м	радиус, м	площадь, га
10	1	150	10	-	0,15
	2	180	10	-	0,18

Номера точек	Румбы линий	Длина, м
0-1	ЮЗ:4°	180
1-2	ЮЗ:87°	161
2-3	СЗ:23°	137
3-4	СЗ:4°	70
4-0	ЮВ:86°	225

Исполнитель работ по проведению лесопатологического исследования:

Инженер-лесопатолог филиала
ФБУ «Рослесозащита» - «Центр защиты
леса Республики Татарстан»


подпись

Гарипова Ю.Н.
(Ф.И.О.)

Дата составления документа 25.10.2017 г. Телефон 8(84371)5-63-01

Форма

УТВЕРЖДАЮ:

Должность: Первый заместитель министра
лесного хозяйства Республики Татарстан
Ф.И.О. Э.Н.Бедердинов

Дата 20.11.17



Акт
лесопатологического обследования N 13
лесных насаждений ГБУ «Азнакаевский лесхоз»
Республики Татарстан

Способ лесопатологического обследования: 1. Визуальный
2. Инструментальный

Место проведения:

Участковое лесничество	Урочище (дача)	Квартал (кварталы)	Выдел (выделы)	Площадь, га
Чатыртауское	-	37	9	3,6

Лесопатологическое обследование проведено на общей площади 3,6 га.

Проверил: *Фей*

2. Инструментальное обследование лесного участка.

2.1. Фактическая таксационная характеристика лесного насаждения соответствует (не соответствует) (нужное подчеркнуть) таксационному описанию. Причины несоответствия: нет.

2.2. Состояние насаждений: **с нарушенной устойчивостью**

с утраченной устойчивостью

Причины повреждения: трутовик настоящий (код 355), засуха (код 830). Данные причины определены по следующим признакам: усыхание <1/4 ветвей в кроне прошлых лет (код 111), усыхание от 1/4 до 1/2 ветвей в кроне прошлых лет (код 112), усыхание >3/4 ветвей в кроне прошлых лет (код 114), наличие плодовых тел на стволе (код 801), наличие гнили (код 832).

Заселено (отработано) стволовыми вредителями:

Вид вредителя	Порода	Встречаемость (% заселенных деревьев)	Степень заселения лесного насаждения (слабая, средняя, сильная)
-	-	-	-

Повреждено огнем:

Вид пожара	Порода	Состояние корневых лап		Состояние корневой шейки		Подсушивание луба	
		процент поврежденных огнем корней	процент деревьев с данным повреждением	ожог корневой шейки по окружности и (1/4; 2/4; 3/4; более 3/4)	процент деревьев с данным повреждением	по окружности и (1/4; 2/4; 3/4; более 3/4)	процент деревьев с данным повреждением
-	-	-	-	-	-	-	-

Поражено болезнями:

Вид болезни	Порода	Встречаемость (% пораженных деревьев)	Степень поражения лесного насаждения (слабая, средняя, сильная)
Трутовик настоящий	Береза	65	сильная

2.3. Выборке подлежит 74,6 % деревьев,

в том числе:

ослабленных 0 %;
 сильно ослабленных 7,9, причины назначения: 355, 830 %;
 усыхающих 1,6, причины назначения: 355, 830 %;
 свежего сухостоя 0 %;;
 свежего ветровала 0 %;
 свежего бурелома 1,6 %;
 старого ветровала 0 %;
 старого бурелома 41,3 %;
 старого сухостоя 22,2 %;
 аварийных 0 %.

2.4. Полнота лесного насаждения после уборки деревьев, подлежащих рубке, составит 0,25.

Критическая полнота для данной категории лесных насаждений составляет – 0,3.

ЗАКЛЮЧЕНИЕ

С целью предотвращения негативных процессов или снижения ущерба от их воздействия назначено:

Участковое лесничество	Урочище (дача)	Квартал	Выдел	Площадь, выдела, га	Вид мероприятия	Площадь мероприятия, га	Порода	Вырубемый запас на выдел, куб. м	Крайние сроки проведения
Чатыртауское	-	37	9	3,6	СРС	3,6	Береза	900	2018 г.

Ведомость перечета деревьев, назначенных в рубку, и абрис лесного участка прилагаются (приложение 2 и 3 к Акту).

Меры по обеспечению возобновления: Искусственное лесовосстановление

Мероприятия, необходимые для предупреждения повреждения или поражения смежных насаждений: сбор порубочных остатков в кучи с последующим сжиганием в пожаробезопасный период.

Сведения для расчета степени повреждения:

год образования старого сухостоя ___;

основная причина повреждения древесины 355, 830.

Дата проведения обследований 27.09.2017 г.

Исполнитель работ по проведению лесопатологического обследования:

Инженер-лесопатолог филиала
ФБУ «Рослесозащита» - «Центр защиты
леса Республики Татарстан»


подпись

Гарипова Ю.Н.
(Ф.И.О.)

Ведомость перечета деревьев назначенных в рубку

ВРЕМЕННАЯ ПРОБНАЯ ПЛОЩАДЬ N 1

Субъект Российской Федерации Республика Татарстан

Лесничество (лесопарк) Чатыртауское. Квартал 37. Выдел 9.

Площадь 3,6 га, _____.

Номер очага вредных организмов - . Размер пробной площади 0,32 га.

Таксационная характеристика:

тип леса БЯС; состав 10Б; возраст 60; бонитет 1;

полнота 0,8; запас на га 250; возобновление отсутствует.

Время и причина ослабления лесного насаждения:

Причинами ослабления насаждения являются неблагоприятные погодные условия (засуха 2010 г.), поражение деревьев березы трутовиком настоящим.

Тип очага вредных организмов: эпизодический, хронический (подчеркнуть).

Фаза развития очага вредных организмов: начальная, нарастания численности, собственно вспышка, кризис (подчеркнуть).

Состояние лесного насаждения, намечаемые мероприятия:

Наличие сухостойных, буреломных деревьев, с плодовыми телами трутовиков, с гнилями стволовыми.

Рекомендуется проведение сплошной санитарной рубки.

Исполнитель работ по проведению лесопатологического обследования:

Инженер-лесопатолог филиала
ФБУ «Рослесозащита» - «Центр защиты
леса Республики Татарстан»



Гарипова Ю.Н.

Дата составления документа 25.10.2017 г. Телефон 8(84371)5-63-01

ВЕДОМОСТЬ ПЕРЕЧЕТА ДЕРЕВЬЕВ

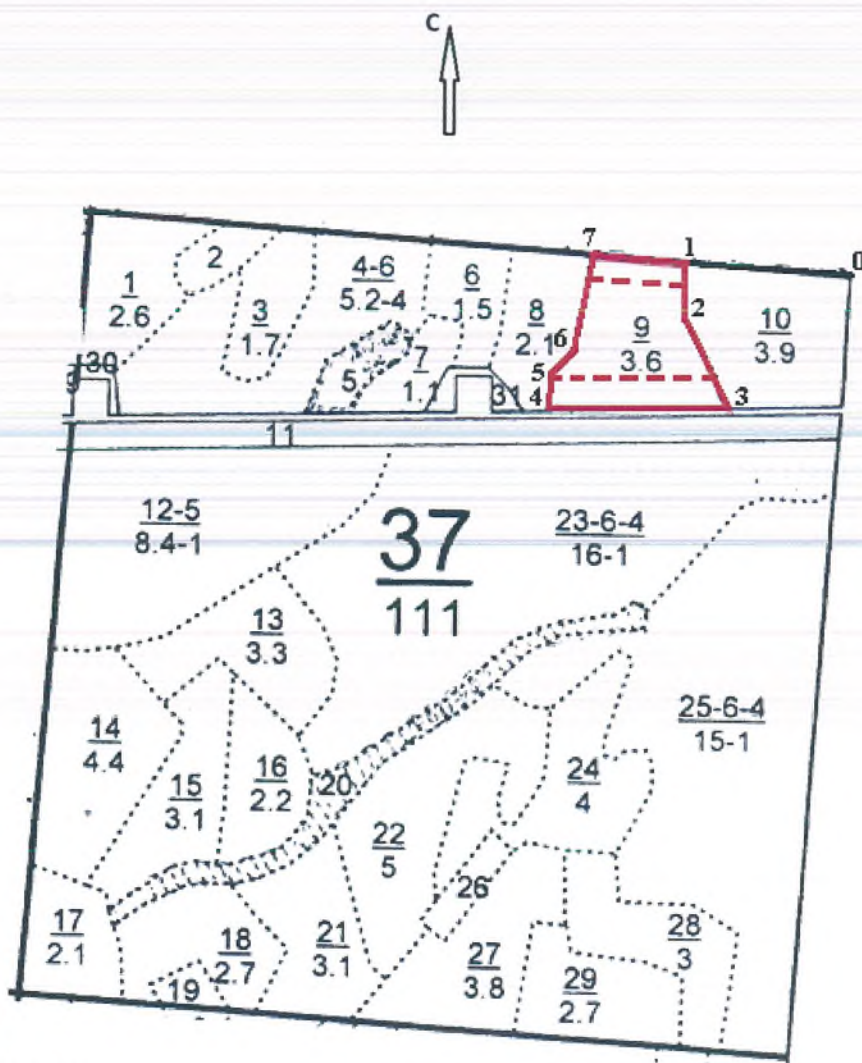
Порода: Береза

Ступени толщины см	Количество деревьев по категориям состояния, шт.																Всего деревьев по ступеням толщины	
	I	II	III	IV		V		VI			ветровал, бурелом			аварийные деревья			шт.	в том числе подлежат рубке, %
				НЗ	З	НЗ	З	НЗ	З	О	НЗ	З	О	НЗ	З	О		
1	2	3	4	5	6	7	8	9	10	11	12	13	14	15	16	17	18	19
12		1	1						5			6					13	85
16	2		3						2		2	5					14	64
20		4	3						16		1	21					45	84
24	10	6	5						9			23					53	60
28	7	7	2	2					7			16					41	56
32	6	4	1	1					3			7					22	45
36		1															1	-
Итого, шт	25	23	15	3	-	-	-	-	42	-	3	78	-	-	-	-	189	-
Итого, %	13,2	12,2	7,9	1,6	-	-	-	-	22,2	-	1,6	41,3	-	-	-	-	100	74,6

Абрис участка

Лесничество: Азнакаевское
 Участковое лесничество: Чатыртауское
 Квартал 37 выдел 9
 Площадь 3,6 га

М 1:10000



Условные обозначения:

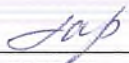
- - границы выделов
- (red) — границы обследуемого участка
- - - (red) - границы ленточного перечета

№ выдела	Ленты (круговой площадки) перечета				
	№ ленты (площадки)	длина, м	ширина, м	радиус, м	площадь, га
9	1	120	10	-	0,12
	2	200	10	-	0,2

Номера точек	Румбы линий	Длина, м
0-1	СЗ:86°	228
1-2	ЮВ:4°	70
2-3	ЮВ:23°	137
3-4	ЮЗ:87°	239
4-5	СЗ:1°	50
5-6	СВ:35°	50
6-7	СВ:7°	123
7-1	ЮВ:86°	122

Исполнитель работ по проведению лесопатологического исследования:

Инженер-лесопатолог филиала
ФБУ «Рослесозащита» - «Центр защиты
леса Республики Татарстан»



подпись

Гарипова Ю.Н.
(Ф.И.О.)

Дата составления документа 25.10.2017 г. Телефон 8(84371)5-63-01

УТВЕРЖДАЮ:

Должность: Первый заместитель министра
лесного хозяйства Республики Татарстан
Ф.И.О. Э.Н.Бедертдинов

Дата 20.11.17

Акт
лесопатологического обследования N 12
лесных насаждений ГБУ «Азнакаевский лесхоз»
Республики Татарстан

Способ лесопатологического обследования: 1. Визуальный
2. Инструментальный

Место проведения:

Участковое лесничество	Урочище (дача)	Квартал (кварталы)	Выдел (выделы)	Площадь, га
Чатыртауское	-	76	32	3,3

Лесопатологическое обследование проведено на общей площади 3,3 га.

Проверил: *Редь*

2. Инструментальное обследование лесного участка.

2.1. Фактическая таксационная характеристика лесного насаждения соответствует (не соответствует) (нужное подчеркнуть) таксационному описанию. Причины несоответствия: нет.

2.2. Состояние насаждений: с нарушенной устойчивостью

с утраченной устойчивостью

Причины повреждения: трутовик настоящий (код 355), засуха (код 830). Данные причины определены по следующим признакам: усыхание <1/4 ветвей в кроне прошлых лет (код 111), усыхание от 1/4 до 1/2 ветвей в кроне прошлых лет (код 112), усыхание от 1/2 до 3/4 ветвей в кроне прошлых лет (код 113), усыхание >3/4 ветвей в кроне прошлых лет (код 114), наличие плодовых тел на стволе (код 801), наличие гнили (код 832).

Заселено (отработано) стволовыми вредителями:

Вид вредителя	Порода	Встречаемость (% заселенных деревьев)	Степень заселения лесного насаждения (слабая, средняя, сильная)
-	-	-	-

Повреждено огнем:

Вид пожара	Порода	Состояние корневых лап		Состояние корневой шейки		Подсушивание луба	
		процент поврежденных х огнем корней	процент деревьев с данным повреждением	ожог корневой шейки по окружност и (1/4; 2/4; 3/4; более 3/4)	процент деревьев с данным повреждением	по окружност и (1/4; 2/4; 3/4; более 3/4)	процент деревьев с данным повреждением
-	-	-	-	-	-	-	-

Поражено болезнями:

Вид болезни	Порода	Встречаемость (% пораженных деревьев)	Степень поражения лесного насаждения (слабая, средняя, сильная)
Трутовик настоящий	Береза	86	сильная

2.3. Выборке подлежит 71,2 % деревьев, в том числе:

ослабленных 0 %;
 сильно ослабленных 0 %;
 усыхающих 0 %;
 свежего сухостоя 0 %;
 свежего ветровала 0 %;
 свежего бурелома 0 %;
 старого ветровала 2,9 %;
 старого бурелома 38,6 %;
 старого сухостоя 29,7 %;
 аварийных 0 %.

2.4. Полнота лесного насаждения после уборки деревьев, подлежащих рубке, составит 0,11.

Критическая полнота для данной категории лесных насаждений составляет – 0,3.

ЗАКЛЮЧЕНИЕ

С целью предотвращения негативных процессов или снижения ущерба от их воздействия назначено:

Участковое лесничество	Урочище (дача)	Квартал	Выдел	Площадь выдела, га	Вид мероприятия	Площадь мероприятия, га	Порода	Вырубамый запас на выдел, куб. м	Крайние сроки проведения
Чатыртауское	-	76	32	3,3	СРС	3,3	Береза	560	2018 г.

Ведомость перечета деревьев, назначенных в рубку, и абрис лесного участка прилагаются (приложение 2 и 3 к Акту).

Меры по обеспечению возобновления: Искусственное лесовосстановление

Мероприятия, необходимые для предупреждения повреждения или поражения смежных насаждений: сбор порубочных остатков в кучи с последующим сжиганием в пожаробезопасный период.

Сведения для расчета степени повреждения:

год образования старого сухостоя ___;

основная причина повреждения древесины 355, 830.

Дата проведения обследований 26.09.2017 г.

Исполнитель работ по проведению лесопатологического обследования:

Инженер-лесопатолог филиала
ФБУ «Рослесозащита» - «Центр защиты
леса Республики Татарстан»



подпись

Гарипова Ю.Н.
(Ф.И.О.)

Ведомость перечета деревьев назначенных в рубку

ВРЕМЕННАЯ ПРОБНАЯ ПЛОЩАДЬ N 1

Субъект Российской Федерации Республика Татарстан

Лесничество (лесопарк) Чатыртауское. Квартал 76, Выдел 32.

Площадь 3,3 га, _____.

Номер очага вредных организмов - . Размер пробной площади 0,33 га.

Таксационная характеристика:

тип леса БОС; состав 9Б1ДН; возраст 75; бонитет 1;

полнота 0,5; запас на га 170; возобновление отсутствует.

Время и причина ослабления лесного насаждения:

Причинами ослабления насаждения являются неблагоприятные погодные условия (засуха 2010 г.), поражение деревьев березы трутовиком настоящим.

Тип очага вредных организмов: эпизодический, хронический (подчеркнуть).

Фаза развития очага вредных организмов: начальная, нарастания численности, собственно вспышка, кризис (подчеркнуть).

Состояние лесного насаждения, намечаемые мероприятия:

Наличие сухостойных, буреломных деревьев, с плодовыми телами трутовиков, с гнилями стволовыми.

Рекомендуется проведение сплошной санитарной рубки.

Исполнитель работ по проведению лесопатологического обследования:

Инженер-лесопатолог филиала
ФБУ «Рослесозащита» - «Центр защиты
леса Республики Татарстан»



Гарипова Ю.Н.

Дата составления документа 25.10.2017 г. Телефон 8(84371)5-63-01

ВЕДОМОСТЬ ПЕРЕЧЕТА ДЕРЕВЬЕВ

Порода: Береза

Ступени толщины см	Количество деревьев по категориям состояния, шт.																Всего деревьев по ступеням толщины	
	I	II	III	IV		V		VI			ветровал, бурелом			аварийные деревья			шт.	в том числе подлежат рубке, %
				НЗ	З	НЗ	З	НЗ	З	О	НЗ	З	О	НЗ	З	О		
1	2	3	4	5	6	7	8	9	10	11	12	13	14	15	16	17	18	19
16	1								1								2	50
20	1	4							6			4					15	67
24	1	3	1	1	1				16			22					45	84
28		3	3	2					22			30					60	87
32	1		1						10			17					29	93
36									4			8					12	100
40									2			4					6	100
Итого, шт	4	10	5	3	1	-	-	-	61	-	-	85	-	-	-	-	169	-
Итого, %	2,4	5,9	3	1,8	0,6	-	-	-	36	-	-	50,3	-	-	-	-	100	86,3

Порода: Дуб

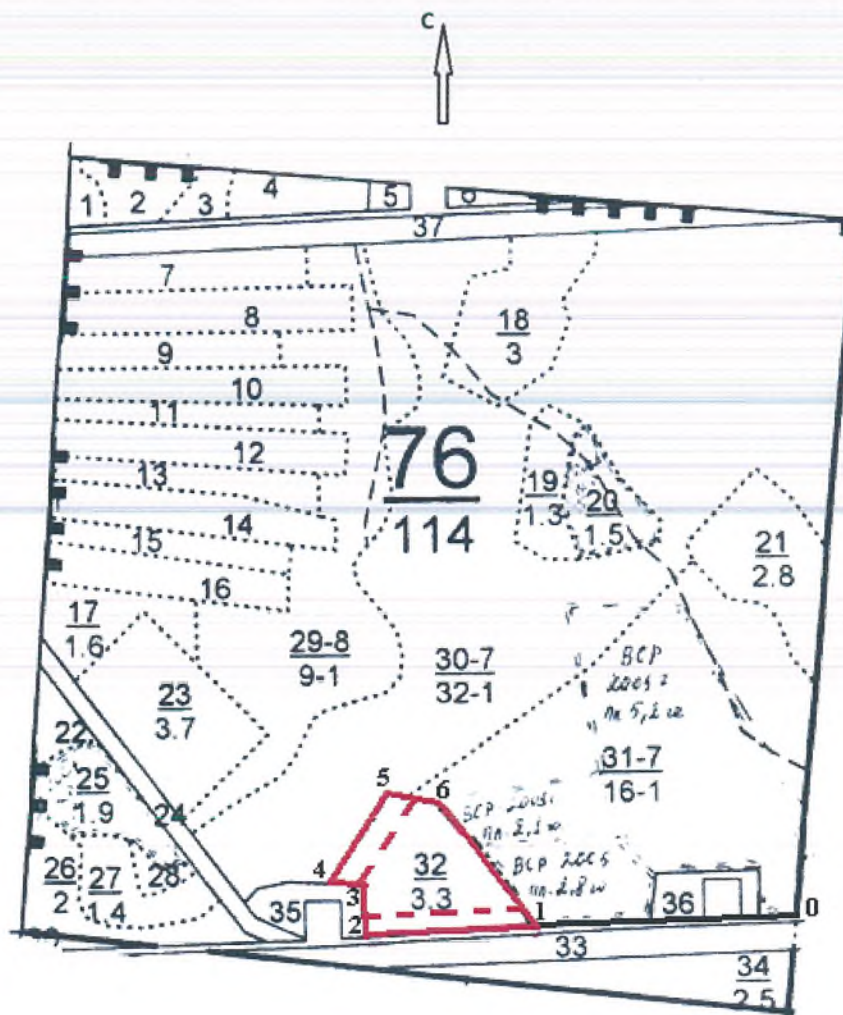
Ступени толщины см	Количество деревьев по категориям состояния, шт.																Всего деревьев по ступеням толщины	
	I	II	III	IV		V		VI			ветровал, бурелом			аварийные деревья			шт.	в том числе подлежат рубке, %
				НЗ	З	НЗ	З	НЗ	З	О	НЗ	З	О	НЗ	З	О		
1	2	3	4	5	6	7	8	9	10	11	12	13	14	15	16	17	18	19
16	3																3	-
20	14	1															15	-
24	13	2															15	-
28	2	1															3	-
Итого, шт	32	4	-	-	-	-	-	-	-	-	-	-	-	-	-	-	36	-
Итого, %	88,9	11,1	-	-	-	-	-	-	-	-	-	-	-	-	-	-	100	-

Всего, шт	36	14	5	3	1	-	-	-	61	-	-	85	-	-	-	-	205	-
Всего, %	17,6	6,8	2,4	1,5	0,5	-	-	-	29,7	-	-	41,5	-	-	-	-	100	71,2

Абрис участка

Лесничество: Азнакаевское
 Участковое лесничество: Чатыртауское
 Квартал 76 выдел 32
 Площадь 3,3 га

М 1:10000



Условные обозначения:

- - границы выделов
- (solid red line) - границы обследуемого участка
- - - (dashed red line) - границы ленточного перечета

№ выдела	Ленты (круговой площадки) перечета				
	№ ленты (площадки)	длина, м	ширина, м	радиус, м	площадь, га
32	1	130	10	-	0,13
	2	200	10	-	0,2

Номера точек	Румбы линий	Длина, м
0-1	ЮЗ:85°	355
1-2	ЮЗ:85°	221
2-3	СЗ:6°	70
3-4	ЮЗ:87°	47
4-5	СВ:30°	148
5-6	ЮЗ:81°	70
6-1	ЮЗ:41°	210

Исполнитель работ по проведению лесопатологического исследования:

Инженер-лесопатолог филиала
ФБУ «Рослесозащита» - «Центр защиты
леса Республики Татарстан»


подпись

Гарипова Ю.Н.
(Ф.И.О.)

Дата составления документа 25.10.2017 г. Телефон 8(84371)5-63-01

Форма

УТВЕРЖДАЮ

Должность: Первый заместитель министра
лесного хозяйства Республики Татарстан
Ф.И.О. Э.Н.Бедертдинов

Дата 20.11.17


Акт
лесопатологического обследования N 11
лесных насаждений ГБУ «Азнакаевский лесхоз»
Республики Татарстан

Способ лесопатологического обследования: 1. Визуальный
2. Инструментальный

Место проведения:

Участковое лесничество	Урочище (дача)	Квартал (кварталы)	Выдел (выделы)	Площадь, га
Чатыртауское	-	76	30	32,0

Лесопатологическое обследование проведено на общей площади 32,0 га.

Проверил: 

2. Инструментальное обследование лесного участка.

2.1. Фактическая таксационная характеристика лесного насаждения соответствует (не соответствует) (нужное подчеркнуть) таксационному описанию. Причины несоответствия: нет.

2.2. Состояние насаждений: с нарушенной устойчивостью

с утраченной устойчивостью

Причины повреждения: трутовик настоящий (код 355), засуха (код 830). Данные причины определены по следующим признакам: усыхание <1/4 ветвей в кроне прошлых лет (код 111), усыхание от 1/4 до 1/2 ветвей в кроне прошлых лет (код 112), усыхание от 1/2 до 3/4 ветвей в кроне прошлых лет (код 113), усыхание >3/4 ветвей в кроне прошлых лет (код 114), наличие плодовых тел на стволе (код 801), наличие гнили (код 832).

Заселено (отработано) стволовыми вредителями:

Вид вредителя	Порода	Встречаемость (% заселенных деревьев)	Степень заселения лесного насаждения (слабая, средняя, сильная)
-	-	-	-

Повреждено огнем:

Вид пожара	Порода	Состояние корневых лап		Состояние корневой шейки		Подсушивание луба	
		процент поврежденных огнем корней	процент деревьев с данным повреждением	ожог корневой шейки по окружности (1/4; 2/4; 3/4; более 3/4)	процент деревьев с данным повреждением	по окружности (1/4; 2/4; 3/4; более 3/4)	процент деревьев с данным повреждением
-	-	-	-	-	-	-	-

Поражено болезнями:

Вид болезни	Порода	Встречаемость (% пораженных деревьев)	Степень поражения лесного насаждения (слабая, средняя, сильная)
Трутовик настоящий	Береза	60	сильная

2.3. Выборке подлежит 63 % деревьев,

в том числе:

ослабленных 0 %;
 сильно ослабленных 0 %;
 усыхающих 0 %;
 свежего сухостоя 3,2 %;
 свежего ветровала 2,4 %;
 свежего бурелома 0,5 %;
 старого ветровала 0 %;
 старого бурелома 8,1 %;
 старого сухостоя 48,8 %;
 аварийных 0 %.

2.4. Полнота лесного насаждения после уборки деревьев, подлежащих рубке, составит 0,28.

Критическая полнота для данной категории лесных насаждений составляет – 0,3.

ЗАКЛЮЧЕНИЕ

С целью предотвращения негативных процессов или снижения ущерба от их воздействия назначено:

Участковое лесничество	Урочище (дача)	Квартал	Выдел	Площадь выдела, га	Вид мероприятия	Площадь мероприятия, га	Порода	Вырубамый запас на выдел, куб. м	Крайние сроки проведения
Чатыртауское	-	76	30	32,0	СРС	32,0	Береза	8960	2018 г.

Ведомость перечета деревьев, назначенных в рубку, и абрис лесного участка прилагаются (приложение 2 и 3 к Акту).

Меры по обеспечению возобновления: Искусственное лесовосстановление

Мероприятия, необходимые для предупреждения повреждения или поражения смежных насаждений: сбор порубочных остатков в кучи с последующим сжиганием в пожаробезопасный период.

Сведения для расчета степени повреждения:

год образования старого сухостоя ___;

основная причина повреждения древесины 355, 830.

Дата проведения обследований 26.09.2017 г.

Исполнитель работ по проведению лесопатологического обследования:

Инженер-лесопатолог филиала
ФБУ «Рослесозащита» - «Центр защиты
леса Республики Татарстан»


подпись

Гарипова Ю.Н.
(Ф.И.О.)

Ведомость перечета деревьев назначенных в рубку

ВРЕМЕННАЯ ПРОБНАЯ ПЛОЩАДЬ N 1

Субъект Российской Федерации _____ Республика Татарстан _____.

Лесничество (лесопарк) _____ Чатыртауское _____. Квартал 76. Выдел 30.

Площадь 32,0 га, _____.

Номер очага вредных организмов - _____. Размер пробной площади 2,6 га.

Таксационная характеристика:

тип леса БОС; состав 10Б; возраст 70; бонитет 1;

полнота 0,8; запас на га 280; возобновление отсутствует.

Время и причина ослабления лесного насаждения:

Причинами ослабления насаждения являются неблагоприятные погодные условия (засуха 2010 г.), поражение деревьев березы трутовиком настоящим.

Тип очага вредных организмов: эпизодический, хронический (подчеркнуть).

Фаза развития очага вредных организмов: начальная, нарастания численности, собственно вспышка, кризис (подчеркнуть).

Состояние лесного насаждения, намечаемые мероприятия:

Наличие сильно ослабленных, усыхающих, сухостойных, буреломных деревьев, с плодовыми телами трутовиков, с гнилями стволовыми.

Рекомендуется проведение сплошной санитарной рубки.

Исполнитель работ по проведению лесопатологического обследования:

Инженер-лесопатолог филиала
ФБУ «Рослесозащита» - «Центр защиты
леса Республики Татарстан»



Гарипова Ю.Н.

Дата составления документа 24.10.2017 г. Телефон 8(84371)5-63-01

ВЕДОМОСТЬ ПЕРЕЧЕТА ДЕРЕВЬЕВ

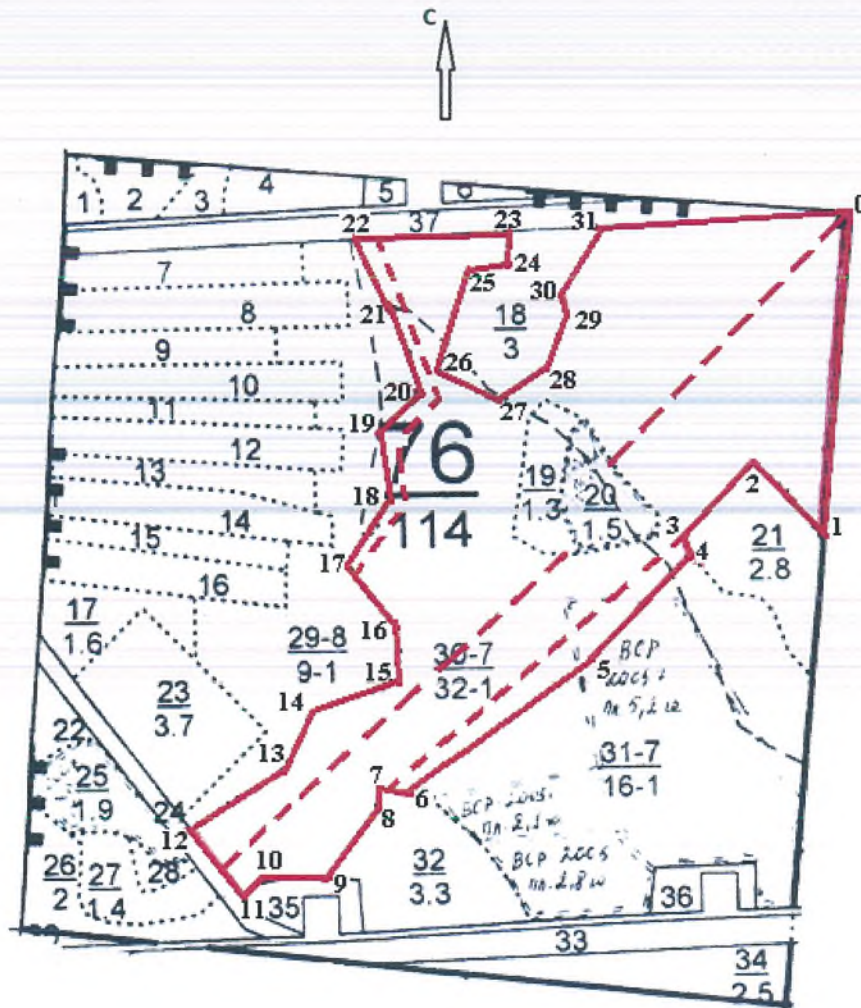
Порода: Береза

Ступени толщины см	Количество деревьев по категориям состояния, шт.																Всего деревьев по ступеням толщины	
	I	II	III	IV		V		VI			ветровал, бурелом			аварийные деревья			шт.	в том числе подлежат рубке, %
				НЗ	З	НЗ	З	НЗ	З	О	НЗ	З	О	НЗ	З	О		
1	2	3	4	5	6	7	8	9	10	11	12	13	14	15	16	17	18	19
12								2	2								4	100
16	12	5							14								31	45
20	33	43	28	5				31	41			14					195	44
24	82	66	38	17			22	17	324			60					626	68
28	74	71	16	7			18	17	199			55					457	63
32	29	14	5				9		74			21					152	68
36	14	10							29			19					72	67
40	5								7			2					14	64
Итого, шт	249	209	87	29	-	-	49	67	690	-	-	171	-	-	-	-	1551	-
Итого, %	16	13,5	5,6	1,9	-	-	3,2	4,3	44,5	-	-	11	-	-	-	-	100	63

Абрис участка

Лесничество: Азнакаевское
 Участковое лесничество: Чатыртауское
 Квартал 76 выдел 30
 Площадь 32,0 га

М 1:10000



Условные обозначения:

- - границы выделов
- (solid red line) - границы обследуемого участка
- - - (dashed red line) - границы ленточного перечета

№ выдела	Ленты (круговой площадки) перечета				
	№ ленты (площадки)	длина, м	ширина, м	радиус, м	площадь, га
30	1	480	10	-	0,48
	2	630	15	-	0,95
	3	450	15	-	0,67
	4	500	10	-	0,5

Номера точек	Румбы линий	Длина, м	Номера точек	Румбы линий	Длина, м
0-1	ЮЗ:4°	440	16-17	СЗ:41°	125
1-2	СЗ:43°	139	17-18	СВ:28°	101
2-3	ЮЗ:36°	140	18-19	СЗ:10°	110
3-4	ЮВ:15°	23	19-20	СВ:46°	80
4-5	ЮЗ:42°	190	20-21	СЗ:26°	129
5-6	ЮЗ:52°	302	21-22	СЗ:23°	100
6-7	СЗ:84°	38	22-23	СВ:84°	200
7-8	ЮЗ:3°	24	23-24	ЮЗ:3°	45
8-9	ЮЗ:34°	112	24-25	ЮЗ:80°	52
9-10	ЮЗ:87°	92	25-26	ЮЗ:15°	147
10-11	ЮЗ:44°	30	26-27	ЮВ:62°	89
11-12	СЗ:37°	115	27-28	СВ:58°	82
12-13	СВ:56°	165	28-29	СВ:16°	80
13-14	СВ:24°	78	29-30	СЗ:19°	31
14-15	СВ:70°	100	30-31	СВ:31°	100
15-16	СВ:4°	72	31-0	СВ:85°	339

Исполнитель работ по проведению лесопатологического исследования:

Инженер-лесопатолог филиала
ФБУ «Рослесозащита» - «Центр защиты
леса Республики Татарстан»


подпись

Гарипова Ю.Н.
(Ф.И.О.)

Дата составления документа 24.10.2017 г. Телефон 8(84371)5-63-01



Форма

УТВЕРЖДАЮ:

Должность: Первый заместитель министра
лесного хозяйства Республики Татарстан
Ф.И.О. Э.Н.Бедердинов

Дата 20.11.17

Акт
лесопатологического обследования N 10
лесных насаждений ГБУ «Азнакаевский лесхоз»
Республики Татарстан

Способ лесопатологического обследования: 1. Визуальный
2. **Инструментальный**

Место проведения:

Участковое лесничество	Урочище (дача)	Квартал (кварталы)	Выдел (выделы)	Площадь, га
Чатыртауское	-	76	29	9,0

Лесопатологическое обследование проведено на общей площади 9,0 га.

Проверил: *Федя*

2. Инструментальное обследование лесного участка.

2.1. Фактическая таксационная характеристика лесного насаждения не соответствует (соответствует) (нужное подчеркнуть) таксационному описанию. Причины несоответствия: фактический запас, диаметр не соответствуют таксационной характеристике насаждения.

2.2. Состояние насаждений: с нарушенной устойчивостью

с утраченной устойчивостью

Причины повреждения: трутовик настоящий (код 355). Данная причина определена по следующим признакам: наличие плодовых тел на стволе (код 801), наличие гнили (код 832).

Заселено (отработано) стволовыми вредителями:

Вид вредителя	Порода	Встречаемость (% заселенных деревьев)	Степень заселения лесного насаждения (слабая, средняя, сильная)
-	-	-	-

Повреждено огнем:

Вид пожара	Порода	Состояние корневых лап		Состояние корневой шейки		Подсушивание луба	
		процент поврежденных огнем корней	процент деревьев с данным повреждением	ожог корневой шейки по окружностям и (1/4; 2/4; 3/4; более 3/4)	процент деревьев с данным повреждением	по окружностям и (1/4; 2/4; 3/4; более 3/4)	процент деревьев с данным повреждением
-	-	-	-	-	-	-	-

Поражено болезнями:

Вид болезни	Порода	Встречаемость (% пораженных деревьев)	Степень поражения лесного насаждения (слабая, средняя, сильная)
Трутовик настоящий	Береза	31	сильная

2.3. Выборке подлежит 29,4 % деревьев,

в том числе:

ослабленных 0 %;
 сильно ослабленных 0 %;
 усыхающих 0 %;
 свежего сухостоя 0 %;
 свежего ветровала 0 %;
 свежего бурелома 1,7 %;
 старого ветровала 0 %;
 старого бурелома 18,8 %;
 старого сухостоя 8,9 %;
 аварийных 0 %.

2.4. Полнота лесного насаждения после уборки деревьев, подлежащих рубке, составит 0,34.

Критическая полнота для данной категории лесных насаждений составляет – 0,3.

ЗАКЛЮЧЕНИЕ

С целью предотвращения негативных процессов или снижения ущерба от их воздействия назначено:

Участковое лесничество	Урочище (дача)	Квартал	Выдел	Площадь, выдела, га	Вид мероприятия	Площадь мероприятия, га	Порода	Вырубемый запас на выдел, куб. м	Крайние сроки проведения
Чатыртауское	-	76	29	9,0	СРВ	9,0	Береза	992	2018 г.

Ведомость перечета деревьев, назначенных в рубку, и абрис лесного участка прилагаются (приложение 2 и 3 к Акту).

Меры по обеспечению возобновления: Не требуется

Мероприятия, необходимые для предупреждения повреждения или поражения смежных насаждений: сбор порубочных остатков в кучи с оставлением на перегнивание.

Сведения для расчета степени повреждения:

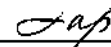
год образования старого сухостоя ___;

основная причина повреждения древесины 355.

Дата проведения обследований 26.09.2017 г.

Исполнитель работ по проведению лесопатологического обследования:

Инженер-лесопатолог филиала
ФБУ «Рослесозащита» - «Центр защиты
леса Республики Татарстан»


подпись

Гарипова Ю.Н.
(Ф.И.О.)

Приложение 1.1
к акту лесопатологического обследования

Результаты проведения лесопатологического обследования лесных насаждений за сентябрь 2017 г.

Субъект Российской Федерации Республика Татарстан Лесничество (лесопарк) Азнакаевское.
Участковое лесничество Чатыртауское Урочище (лесная дача)

1	2	3	4	5	6	7	Таксационная характеристика лесного насаждения								17	Распределение деревьев по категориям состояния, % от запаса										30	31	32	33	34				
							8	9	10	11	12	13	14	15		16	18	19	20	21	22	23	24	25	26						27	28	29	30
76	29	9,0	Защитные	Лесопарковые части зеленых зон	-	9Б/ДН	БДН	80	26	32*	Б/С2	Б/С2	0,5	1	180	645	40,5	17	8,5	2,5	-	9,6	-	-	1,5	20,4	-	801	832	31	355	31,5	СРВ	9,0
1	2	3	4	5	6	7	8	9	10	11	12	13	14	15	16	17	18	19	20	21	22	23	24	25	26	27	28	29	30	31	32	33	34	Назначенные мероприятия
																																		вид
																																		площадь, га

* Показатели, не соответствующие таксационному описанию
** Расшифровка кодов причин и признаков указана в Акте.

Исполнитель работ по проведению лесопатологического обследования:

Инженер-лесопатолог филиала ФБУ «Рослесозащита» -
«Центр защиты леса Республики Татарстан»


подпись

Гарипова Ю.Н.
(Ф.И.О.)

Дата составления документа 24.10.2017г.

Телефон 8(84371)5-63-01

Ведомость перечета деревьев назначенных в рубку

ВРЕМЕННАЯ ПРОБНАЯ ПЛОЩАДЬ N 1

Субъект Российской Федерации Республика Татарстан

Лесничество (лесопарк) Чатыртауское, Квартал 76, Выдел 29

Площадь 9,0 га, _____.

Номер очага вредных организмов - . Размер пробной площади 0,72 га.

Таксационная характеристика:

тип леса БОС ; состав 9Б1ДН ; возраст 80 ; бонитет 1 ;

полнота 0,5 ; запас на га 180 ; возобновление отсутствует.

Время и причина ослабления лесного насаждения:

Причинами ослабления насаждения являются поражение деревьев березы трутовиком настоящим.

Тип очага вредных организмов: эпизодический, хронический (подчеркнуть).

Фаза развития очага вредных организмов: начальная, нарастания численности, собственно вспышка, кризис (подчеркнуть).

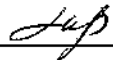
Состояние лесного насаждения, намечаемые мероприятия:

Наличие усыхающих, сухостойных, буреломных деревьев, с плодовыми телами трутовиков, с гнилями стволовыми.

Рекомендуется проведение выборочной санитарной рубки.

Исполнитель работ по проведению лесопатологического обследования:

Инженер-лесопатолог филиала
ФБУ «Рослесозащита» - «Центр защиты
леса Республики Татарстан»



Гарипова Ю.Н.

Дата составления документа 24.10.2017 г. Телефон 8(84371)5-63-01

ВЕДОМОСТЬ ПЕРЕЧЕТА ДЕРЕВЬЕВ

Порода: Береза

Ступени толщины см	Количество деревьев по категориям состояния, шт.																Всего деревьев по ступеням толщины	
	I	II	III	IV		V		VI			ветровал, бурелом			аварийные деревья			шт.	в том числе подлежат рубке, %
				НЗ	З	НЗ	З	НЗ	З	О	НЗ	З	О	НЗ	З	О		
1	2	3	4	5	6	7	8	9	10	11	12	13	14	15	16	17	18	19
12	3																3	-
16	23	9		2													34	-
20	34	11	3	3					11		24						86	41
24	51	26	13	3					15		38						146	36
28	98	40	23	3					13		29						206	20
32	32	11	4						8		19						74	36
36	6	6							7		16						35	66
40		3		3					1		3						10	40
44			3														3	-
Итого, шт	247	106	46	14	-	-	-	-	55	-	129	-	-	-	-	-	597	-
Итого, %	41,4	17,8	7,7	2,3	-	-	-	-	9,2	-	21,6	-	-	-	-	-	100	30,8

Порода: Дуб

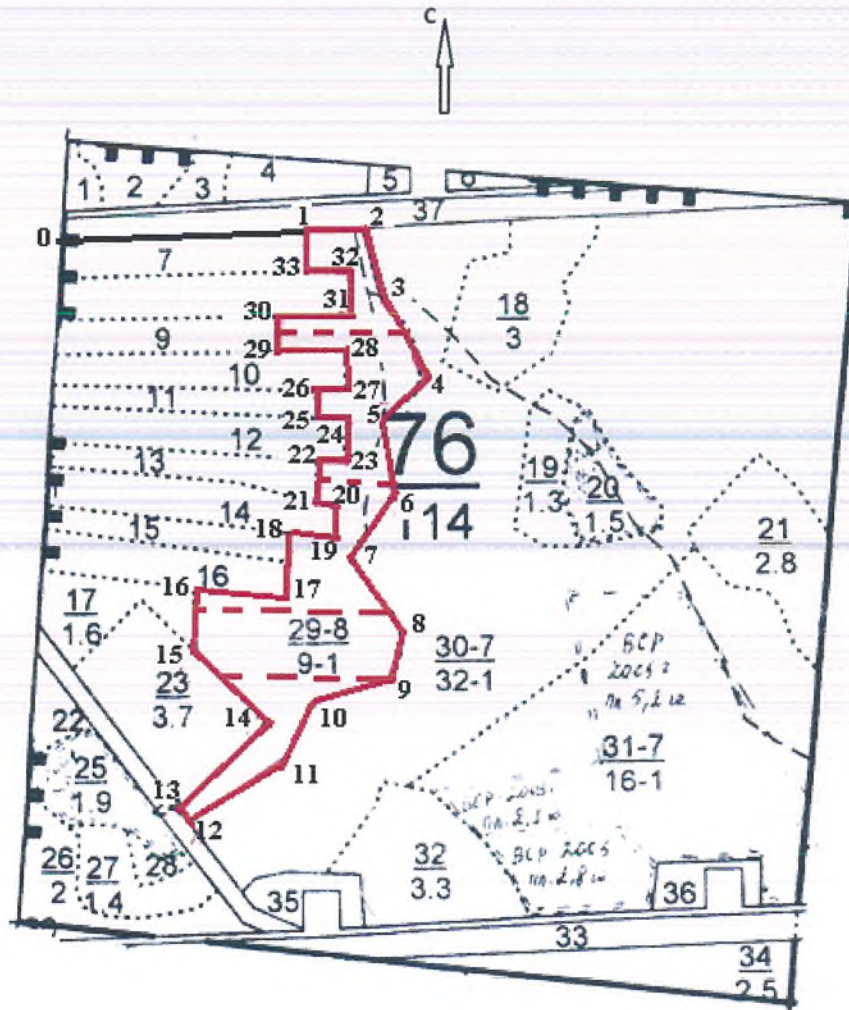
Ступени толщины см	Количество деревьев по категориям состояния, шт.															Всего деревьев по ступеням толщины		
	I	II	III	IV		V		VI			ветровал, бурелом			аварийные деревья			шт.	в том числе подлежат рубке, %
				НЗ	З	НЗ	З	НЗ	З	О	НЗ	З	О	НЗ	З	О		
1	2	3	4	5	6	7	8	9	10	11	12	13	14	15	16	17	18	19
20	13	3						3			2						21	24
24	9										1						10	10
28	8		3														11	-
32	3																3	-
36	3																3	-
Итого, шт	36	3	3	-	-	-	-	3	-	-	3	-	-	-	-	-	48	-
Итого, %	75	6,3	6,2					6,3			6,2		-	-	-	-	100	12,5

Всего, шт	283	109	49	14	-	-	-	3	55	-	132	-	-	-	-	-	645	-
Всего, %	43,9	16,9	7,6	2,2	-	-	-	0,4	8,5	-	20,5	-	-	-	-	-	100	29,4

Абрис участка

Лесничество: Азнакаевское
Участковое лесничество: Чатыртауское
Квартал 76 выдел 29
Площадь 9,0 га

М 1:10000



Условные обозначения:

- - границы выделов
- (red) — границы обследуемого участка
- (red) - границы ленточного перечета

№ выдела	Ленты (круговой площадки) перечета				
	№ ленты (площадки)	длина, м	ширина, м	радиус, м	площадь, га
29	1	150	10	-	0,15
	2	100	10	-	0,1
	3	260	10	-	0,26
	4	210	10	-	0,21

Номера точек	Румбы линий	Длина, м	Номера точек	Румбы линий	Длина, м
0-1	СВ:87°	322	17-18	СВ:1°	90
1-2	СВ:87°	81	18-19	ЮВ:85°	59
2-3	ЮВ:16°	100	19-20	СЗ:2°	42
3-4	ЮВ:29°	129	20-21	СЗ:74°	25
4-5	ЮЗ:50°	80	21-22	СЗ:3°	50
5-6	ЮВ:11°	110	22-23	ЮВ:87°	40
6-7	ЮЗ:36°	101	23-24	СЗ:2°	58
7-8	ЮВ:36°	125	24-25	СЗ:89°	39
8-9	ЮЗ:16°	72	25-26	СЗ:3°	35
9-10	ЮЗ:72°	100	26-27	СВ:88°	38
10-11	ЮЗ:22°	78	27-28	СЗ:6°	49
11-12	ЮЗ:53°	160	28-29	ЮЗ:88°	90
12-13	СЗ:40°	20	29-30	СЗ:4°	50
13-14	СВ:38°	165	30-31	СВ:88°	100
14-15	СЗ:48°	129	31-32	СЗ:3°	59
15-16	СЗ:4°	89	32-33	ЮЗ:88°	58
16-17	ЮВ:87°	120	33-1	СЗ:3°	50

Исполнитель работ по проведению лесопатологического исследования:

Инженер-лесопатолог филиала
ФБУ «Рослесозащита» - «Центр защиты
леса Республики Татарстан»


подпись

Гарипова Ю.Н.
(Ф.И.О.)

Дата составления документа 24.10.2017 г. Телефон 8(84371)5-63-01

Форма

УТВЕРЖДАЮ:

Должность: Первый заместитель министра
лесного хозяйства Республики Татарстан
Ф.И.О. Э.Н.Бедердинов

Дата 20.11.17

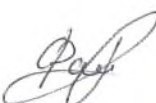
Акт
лесопатологического обследования N 9
лесных насаждений ГБУ «Азнакаевский лесхоз»
Республики Татарстан

Способ лесопатологического обследования: 1. Визуальный
2. **Инструментальный**

Место проведения:

Участковое лесничество	Урочище (дача)	Квартал (кварталы)	Выдел (выделы)	Площадь, га
Джалильское	-	133	15	17,0

Лесопатологическое обследование проведено на общей площади 17,0 га.

Проверил: 

2. Инструментальное обследование лесного участка.

2.1. Фактическая таксационная характеристика лесного насаждения не соответствует (соответствует) (нужное подчеркнуть) таксационному описанию. Причины несоответствия: фактический состав, запас, высота не соответствуют таксационной характеристике насаждения.

2.2. Состояние насаждений: **с нарушенной устойчивостью**

с утраченной устойчивостью

Причины повреждения: трутовик настоящий (код 355), трутовик ложный осиновый (358).. Данные причины определены по следующим признакам: наличие плодовых тел на стволе (код 801), наличие гнили (код 832).

Заселено (отработано) стволовыми вредителями:

Вид вредителя	Порода	Встречаемость (% заселенных деревьев)	Степень заселения лесного насаждения (слабая, средняя, сильная)
-	-	-	-

Повреждено огнем:

Вид пожара	Порода	Состояние корневых лап		Состояние корневой шейки		Подсушивание луба	
		процент поврежденных огнем корней	процент деревьев с данным повреждением	ожог корневой шейки по окружностям и (1/4; 2/4; 3/4; более 3/4)	процент деревьев с данным повреждением	по окружностям и (1/4; 2/4; 3/4; более 3/4)	процент деревьев с данным повреждением
-	-	-	-	-	-	-	-

Поражено болезнями:

Вид болезни	Порода	Встречаемость (% пораженных деревьев)	Степень поражения лесного насаждения (слабая, средняя, сильная)
Трутовик настоящий	Береза	22,4	средняя
Трутовик ложный осиновый	Осина	58	сильная

2.3. Выборке подлежит 31,1 % деревьев,

в том числе:

ослабленных 0 %;
 сильно ослабленных 0 %;
 усыхающих 0 %;
 свежего сухостоя 0,7 %;
 свежего ветровала 0 %;
 свежего бурелома 0 %;
 старого ветровала 0 %;
 старого бурелома 1,1 %;
 старого сухостоя 29,3 %;
 аварийных 0 %.

2.4. Полнота лесного насаждения после уборки деревьев, подлежащих рубке, составит 0,5.

Критическая полнота для данной категории лесных насаждений составляет – 0,3.

ЗАКЛЮЧЕНИЕ

С целью предотвращения негативных процессов или снижения ущерба от их воздействия назначено:

Участковое лесничество	Урочище (дача)	Квартал	Выдел	Площадь, выдела, га	Вид мероприятия	Площадь мероприятия, га	Порода	Вырубемый запас на выдел, куб. м	Крайние сроки проведения
Джалильское	-	133	15	17,0	СРВ	17,0	Береза, осина	1761	2018 г.

Ведомость перечета деревьев, назначенных в рубку, и абрис лесного участка прилагаются (приложение 2 и 3 к Акту).

Меры по обеспечению возобновления: Не требуется

Мероприятия, необходимые для предупреждения повреждения или поражения смежных насаждений: сбор порубочных остатков в кучи с оставлением на перегнивание.

Сведения для расчета степени повреждения:
год образования старого сухостоя ___;
основная причина повреждения древесины 355, 358.
Дата проведения обследований 28.09.2017 г.

Исполнитель работ по проведению лесопатологического обследования:

Инженер-лесопатолог филиала
ФБУ «Рослесозащита» - «Центр защиты
леса Республики Татарстан»



подпись

Гарипова Ю.Н.
(Ф.И.О.)

Приложение 1
к акту лесопатологического обследования

Ведомость лесных участков с выявленными несоответствиями таксационным описаниям

Источник данных	Год проведения лесосурействва	Номер квартала	Номер выдела	Площадь выдела, га	Целевое назначение лесов	Категории защитных лесов	Номер лесопатологического выдела	Площадь лесопатологического выдела, га	Таксационная характеристика										Заложено пробных площадей	
									состав	порода	возраст, лет	средняя высота, м	средний диаметр, см	тип леса	тип условий местопрорастания	плотота	бонитет	запас, куб. м / га	количество, шт.	общая площадь, га
ТО	2004	133	15	17	Защитные	Другие защитные леса	-	-	7Б2ОС1ДН	Б	55	24	26	БЯС	Д2	0,7	1	200	1	1,39
											45	20	22							
Ф	2004	133	15	17	Защитные	Другие защитные леса	-	-	7Б3ОС+ДН	Б	55	25	25	БЯС	Д2	0,7	1	370	1	1,39
											45	25	22							

1

Примечание:

ТО – таксационные описания

Ф – фактическая характеристика лесного насаждения

Инженер-лесопатолог филиала ФБУ «Рослесозащита» -
«Центр защиты леса Республики Татарстан»



Гарипова Ю.Н.
(Ф.И.О.)

подпись

Приложение 1.1
к акту лесопатологического обследования

Результаты проведения лесопатологического обследования лесных насаждений за сентябрь 2017 г.

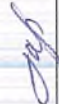
Субъект Российской Федерации Республика Татарстан Лесничество (лесопарк) Азнакаевское.
Участковое лесничество Джалильское Урочище (лесная дача)

1	2	3	4	5	6	7	Таксационная характеристика лесного насаждения								17	Распределение деревьев по категориям состояния, % от запаса										29	30	31	32	33	Назначенные мероприятия			
							8	9	10	11	12	13	14	15		16	18	19	20	21	22	23	24	25	26						27	28	34	35
133	15	17,0	Защитные	Другие защитные леса	-	-	7БЗО С1ДН *	Б ОС ДН *	55 45 50	24 20 17	26 22 24	БЯС Д2	0,7	1	200 *	58,7	9,6	1,2	2,5	0,7	25,9	-	-	-	1,4	-	801 832	22,4 58	355 358	28	СРВ	17,0	вид	площадь, га

* Показатели, не соответствующие таксационному описанию
** Расшифровка кодов причин и признаков указана в Акте.

Исполнитель работ по проведению лесопатологического обследования:

Инженер-лесопатолог филиала ФБУ «Рослесозащита» -
«Центр защиты леса Республики Татарстан»


подпись
Гарипова Ю.Н.
(Ф.И.О.)

Дата составления документа 23.10.2017г.

Телефон 8(84371)5-63-01

Ведомость перечета деревьев назначенных в рубку

ВРЕМЕННАЯ ПРОБНАЯ ПЛОЩАДЬ N 1

Субъект Российской Федерации _____ Республика Татарстан _____.

Лесничество (лесопарк) _____ Джалильское _____. Квартал 133. Выдел 15.

Площадь 17,0 га, ____.

Номер очага вредных организмов -_. Размер пробной площади 1,39 га.

Таксационная характеристика:

тип леса БЯС; состав 7Б2ОС1ДН; возраст 55; бонитет 1;

полнота 0,7; запас на га 200; возобновление отсутствует.

Время и причина ослабления лесного насаждения:

Причинами ослабления насаждения являются поражение деревьев березы трутовиком настоящим, деревьев осины трутовиком ложным осиновым..

Тип очага вредных организмов: эпизодический, хронический (подчеркнуть).

Фаза развития очага вредных организмов: начальная, нарастания численности, собственно вспышка, кризис (подчеркнуть).


Состояние лесного насаждения, намечаемые мероприятия:

Наличие сухостойных, буреломных деревьев, с плодовыми телами трутовиков, с гнилями стволовыми.

Рекомендуется проведение выборочной санитарной рубки.

Исполнитель работ по проведению лесопатологического обследования:

Инженер-лесопатолог филиала
ФБУ «Рослесозащита» - «Центр защиты
леса Республики Татарстан»



Гарипова Ю.Н.

Дата составления документа 23.10.2017 г. Телефон 8(84371)5-63-01

ВЕДОМОСТЬ ПЕРЕЧЕТА ДЕРЕВЬЕВ

Порода: Береза

Ступени толщины см	Количество деревьев по категориям состояния, шт.																Всего деревьев по ступеням толщины	
	I	II	III	IV		V		VI			ветровал, бурелом			аварийные деревья			шт.	в-том- числе подлежат рубке, %
				НЗ	З	НЗ	З	НЗ	З	О	НЗ	З	О	НЗ	З	О		
1	2	3	4	5	6	7	8	9	10	11	12	13	14	15	16	17	18	19
12	21		2						8								31	26
16	69	5	5	2					45								126	36
20	123	13	3	3					43			2					187	24
24	181	16		5					48			3					253	20
28	157	3							32			3					195	18
32	53								8								61	13
36	8	5							3								16	19
Итого, шт	612	42	10	10	-	-	-	-	187	-	-	8	-	-	-	-	869	-
Итого, %	70,4	4,8	1,2	1,2	-	-	-	-	21,5	-	-	0,9	-	-	-	-	100	22,4

Порода: Осина

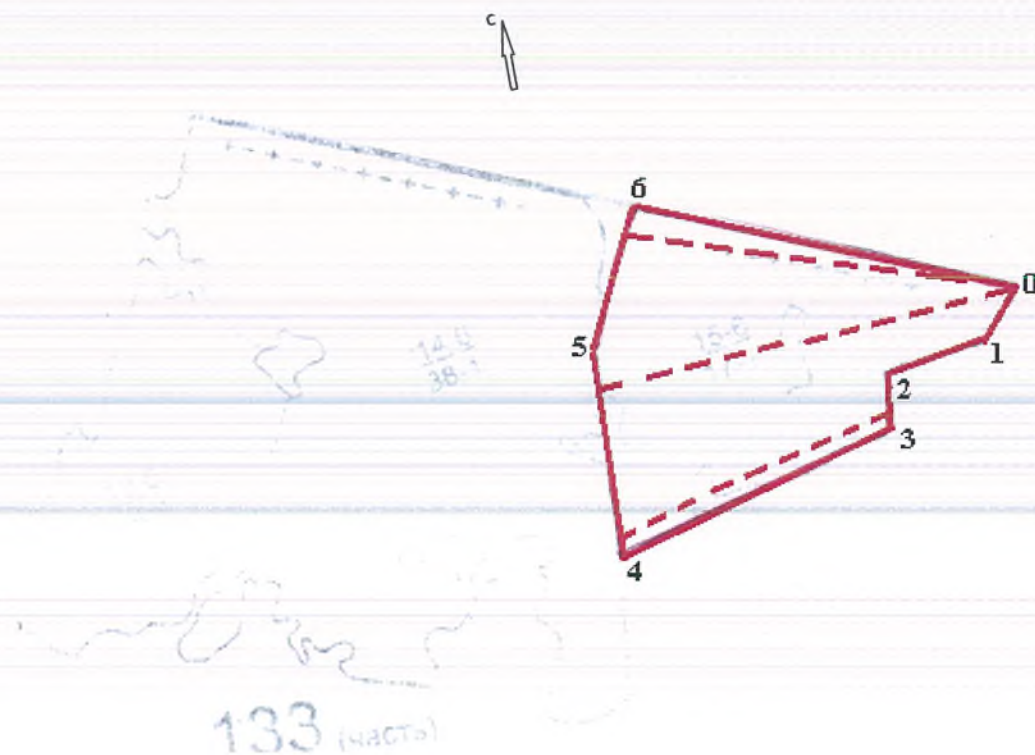
Ступени толщины см	Количество деревьев по категориям состояния, шт.																Всего деревьев по ступеням толщины	
	I	II	III	IV		V		VI			ветровал, бурелом			аварийные деревья			шт.	в том числе подлежат рубке, %
				НЗ	З	НЗ	З	НЗ	З	О	НЗ	З	О	НЗ	З	О		
1	2	3	4	5	6	7	8	9	10	11	12	13	14	15	16	17	18	19
12				3						16							19	84
16										29							29	100
20	19	11	3				2			45							80	59
24	21	24	8	5			3			24							85	32
28	3	21		8			3			32		5					72	112
32	11	5		2						13							31	42
36	5									3							8	37
Итого, шт	59	61	11	18	-	-	8	-	-	162	-	5	-	-	-	-	324	-
Итого, %	18,2	18,8	3,4	5,6	-	-	2,5	-	-	50	-	1,5	-	-	1,5	-	100	54

Всего, шт	671	103	21	28	-	-	8	-	187	162	-	13	-	-	-	-	1193	-
Всего, %	56,2	8,6	1,8	2,3	-	-	0,7	-	15,7	13,6	-	1,1		-	-	-	100	31,1

Абрис участка

Лесничество: Азнакаевское
Участковое лесничество: Джалильское
Квартал 133 выдел 15
Площадь 17,0 га

М 1:10000



Условные обозначения:

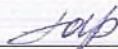
- - границы выделов
- (solid red) - границы обследуемого участка
- - - (dashed red) - границы ленточного перечета

№ выдела	Ленты (круговой площадки) перечета				
	№ ленты (площадки)	длина, м	ширина, м	радиус, м	площадь, га
15	1	500	10	-	0,5
	2	520	10	-	0,52
	3	370	10	-	0,37

Номера точек	Румбы линий	Длина, м
0-1	ЮЗ:48°	95
1-2	СЗ:83°	140
2-3	ЮЗ:20°	101
3-4	ЮЗ:87°	421
4-5	СВ:14°	300
5-6	СВ:35°	191
6-0	ЮВ:58°	549

Исполнитель работ по проведению лесопатологического исследования:

Инженер-лесопатолог филиала
ФБУ «Рослесозащита» - «Центр защиты
леса Республики Татарстан»



подпись

Гарипова Ю.Н.
(Ф.И.О.)

Дата составления документа 23.10.2017 г. Телефон 8(84371)5-63-01

Форма

УТВЕРЖДАЮ:

Должность: Первый заместитель министра
лесного хозяйства Республики Татарстан
Ф.И.О. Э.Н.Бедертдинов

Дата 20.11.17

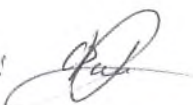
Акт
лесопатологического обследования N 8
лесных насаждений ГБУ «Азнакаевский лесхоз»
Республики Татарстан

Способ лесопатологического обследования: 1. Визуальный
2. Инструментальный

Место проведения:

Участковое лесничество	Урочище (дача)	Квартал (кварталы)	Выдел (выделы)	Площадь, га
Джалильское	-	115	3	19,0

Лесопатологическое обследование проведено на общей площади 19,0 га.

Проверил: 

2. Инструментальное обследование лесного участка.

2.1. Фактическая таксационная характеристика лесного насаждения не соответствует (соответствует) (нужное подчеркнуть) таксационному описанию. Причины несоответствия: фактический запас, высота не соответствуют таксационной характеристике насаждения.

2.2. Состояние насаждений: с нарушенной устойчивостью

с утраченной устойчивостью

Причины повреждения: трутовик настоящий (код 355). Данная причина определена по следующим признакам: наличие плодовых тел на стволе (код 801), наличие гнили (код 832).

Заселено (отработано) стволовыми вредителями:

Вид вредителя	Порода	Встречаемость (% заселенных деревьев)	Степень заселения лесного насаждения (слабая, средняя, сильная)
-	-	-	-

Повреждено огнем:

Вид пожара	Порода	Состояние корневых лап		Состояние корневой шейки		Подсушивание луба	
		процент поврежденных огнем корней	процент деревьев с данным повреждением	ожог корневой шейки по окружностям (1/4; 2/4; 3/4; более 3/4)	процент деревьев с данным повреждением	по окружностям (1/4; 2/4; 3/4; более 3/4)	процент деревьев с данным повреждением
-	-	-	-	-	-	-	-

Поражено болезнями:

Вид болезни	Порода	Встречаемость (% пораженных деревьев)	Степень поражения лесного насаждения (слабая, средняя, сильная)
Трутовик настоящий	Береза	36	сильная

2.3. Выборке подлежит 35,7 % деревьев,

в том числе:

ослабленных 0 %;
 сильно ослабленных 0 %;
 усыхающих 0 %;
 свежего сухостоя 0,8 %;
 свежего ветровала 0,4 %;
 свежего бурелома 0 %;
 старого ветровала 0 %;
 старого бурелома 0 %;
 старого сухостоя 34,5 %;
 аварийных 0 %.

2.4. Полнота лесного насаждения после уборки деревьев, подлежащих рубке, составит 0,46.

Критическая полнота для данной категории лесных насаждений составляет – не лимитируется.

ЗАКЛЮЧЕНИЕ

С целью предотвращения негативных процессов или снижения ущерба от их воздействия назначено:

Участковое лесничество	Урочище (дача)	Квартал	Выдел	Площадь, выдела, га	Вид мероприятия	Площадь мероприятия, га	Порода	Вырубамый запас на выдел, куб. м	Крайние сроки проведения
Джалильское	-	115	3	19,0	СРВ	19,0	Береза	1972	2018 г.

Ведомость перечета деревьев, назначенных в рубку, и абрис лесного участка прилагаются (приложение 2 и 3 к Акту).

Меры по обеспечению возобновления: Не требуется

Мероприятия, необходимые для предупреждения повреждения или поражения смежных насаждений: сбор порубочных остатков в кучи с оставлением на перегнивание.

Сведения для расчета степени повреждения:

год образования старого сухостоя ___;

основная причина повреждения древесины 355.

Дата проведения обследований 28.09.2017 г.

Исполнитель работ по проведению лесопатологического обследования:

Инженер-лесопатолог филиала
ФБУ «Рослесозащита» - «Центр защиты
леса Республики Татарстан»


подпись

Гарипова Ю.Н.
(Ф.И.О.)

Приложение 1
к акту лесопатологического обследования


Ведомость лесных участков с выявленными несоответствиями таксационным описаниям

Источник данных	Год проведения лесосоустройства	Номер квартала	Номер выдела	Площадь выдела, га	Целевое назначение лесов	Категория защитных лесов	Номер лесопатологического выдела	Площадь лесопатологического выдела, га	Таксационная характеристика										Заложено пробных площадей		
									состав	порода	возраст, лет	средняя высота, м	средний диаметр, см	тип леса	тип условий местопрорастания	плотота	бонитет	запас, куб. м / га	количество, шт.	общая площадь, га	
ТО	2004	115	3	19,0	Эксплуатационные	ОЗУ: леса вокруг насел. пунктов и садов. обществ	-	-	10Б	Б	65	25	28	БЯС	Д2	0,7	1	230	1	1,56	
Ф		115	3	19,0	Эксплуатационные	ОЗУ: леса вокруг насел. пунктов и садов. обществ	-	-	10Б	Б	65	23	28	БЯС	Д2	0,7	1	300			

Примечание:

ТО – таксационные описания
Ф – фактическая характеристика лесного насаждения

Инженер-лесопатолог филиала ФБУ «Рослесозащита» -
«Центр защиты леса Республики Татарстан»


подпись

Гарипова Ю.Н.
(Ф.И.О.)

Приложение 1.1
к акту лесопатологического обследования

Результаты проведения лесопатологического обследования лесных насаждений за сентябрь 2017 г.

Субъект Российской Федерации Республика Татарстан Лесничество (лесопарк) Азнакаевское.
Участковое лесничество Джалильское Урочище (лесная дача)

Номер квартала	Номер выдела	Площадь выдела, га	Целевое назначение лесов	Категория защитных лесов	Номер лесопатологического выдела	Площадь лесопатологического выдела, га	Таксационная характеристика лесного насаждения								Число деревьев на пробе, шт.	Распределение деревьев по категориям состояния, % от запаса										Назначенные мероприятия									
							состав	порода	возраст	средняя высота, м*	средний диаметр, см	тип леса	плотота	бонитет		запас, куб. м/га*	без признаков ослабления	ослабленные	сильно ослабленные	усыхающие	свежий сухойстой	старый сухойстой	свежий ветровал	старый ветровал	свежий бурелом	старый бурелом	аварийные деревья	Признаки повреждения деревьев**	Доля поврежденных деревьев, %	Причина ослабления, повреждения**	Поджиг рубке, %	вид	площадь, га		
115	3	19,0	Экспл. участка	ОЗУ:	•	-	105	6	10	11	28	БЯС	0,7	1	230	899	55,1	8,1	2	0,2	0,8	32,8	1	-	-	27	28	29	30	31	32	33	34	СРВ	19,0

* Показатели, не соответствующие таксационному описанию
** Расшифровка кодов причин и признаков указана в Акте.

Исполнитель работ по проведению лесопатологического обследования:

Инженер-лесопатолог филиала ФБУ «Рослесозащита» -
«Центр защиты леса Республики Татарстан»


подпись
Гарипова Ю.Н.
(Ф.И.О.)

Дата составления документа 23.10.2017г.

Телефон 8(84371)5-63-01

Ведомость перечета деревьев назначенных в рубку

ВРЕМЕННАЯ ПРОБНАЯ ПЛОЩАДЬ N 1

Субъект Российской Федерации Республика Татарстан.

Лесничество (лесопарк) Джалильское. Квартал 115. Выдел 3.

Площадь 19,0 га, .

Номер очага вредных организмов -. Размер пробной площади 1,56 га.

Таксационная характеристика:

тип леса БЯС; состав 10Б; возраст 65; бонитет 1;

полнота 0,7; запас на га 230; возобновление отсутствует.

Время и причина ослабления лесного насаждения:

Причинами ослабления насаждения являются поражение деревьев березы трутовиком настоящим.

Тип очага вредных организмов: эпизодический, хронический (подчеркнуть).

Фаза развития очага вредных организмов: начальная, нарастания численности, собственно вспышка, кризис (подчеркнуть).

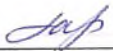
Состояние лесного насаждения, намечаемые мероприятия:

Наличие сухостойных деревьев, с плодовыми телами трутовиков, с гнилями стволовыми.

Рекомендуется проведение выборочной санитарной рубки.

Исполнитель работ по проведению лесопатологического обследования:

Инженер-лесопатолог филиала
ФБУ «Рослесозащита» - «Центр защиты
леса Республики Татарстан»



Гарипова Ю.Н.

Дата составления документа 23.10.2017 г. Телефон 8(84371)5-63-01

ВЕДОМОСТЬ ПЕРЕЧЕТА ДЕРЕВЬЕВ

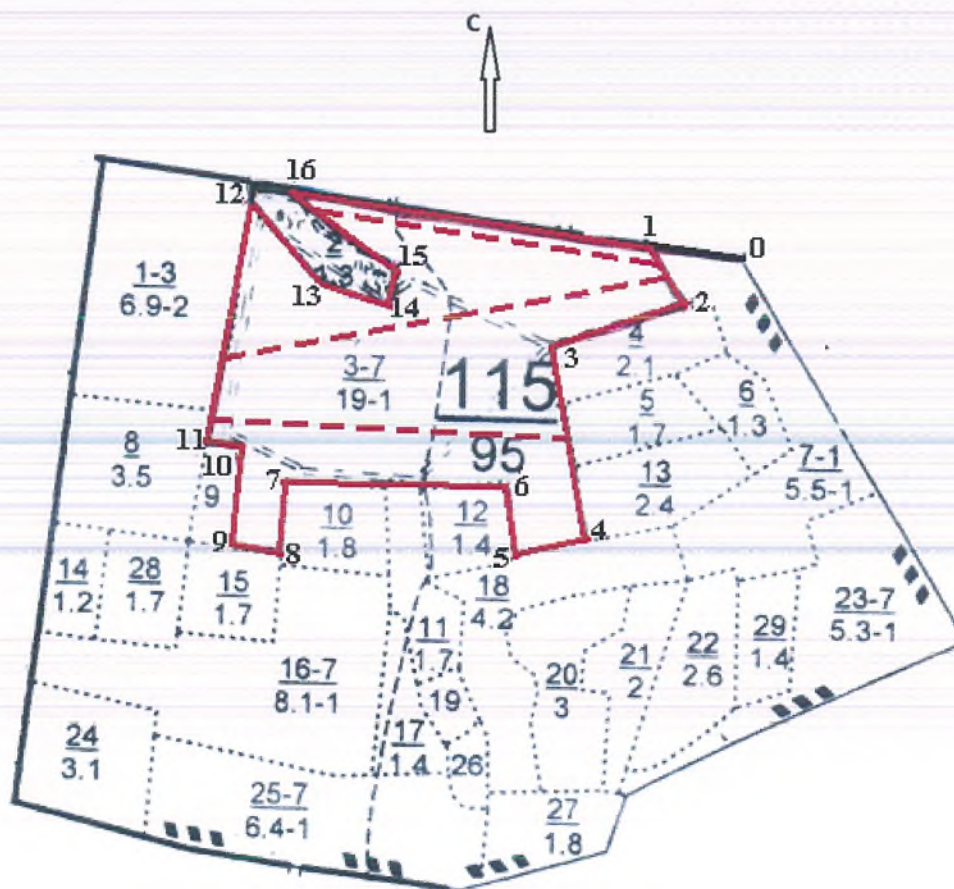
Порода: Береза

Ступени толщины см	Количество деревьев по категориям состояния, шт.																Всего деревьев по ступеням толщины	
	I	II	III	IV		V		VI			ветровал, бурелом			аварийные деревья			шт.	в том числе подлежат рубке, %
				НЗ	З	НЗ	З	НЗ	З	О	НЗ	З	О	НЗ	З	О		
1	2	3	4	5	6	7	8	9	10	11	12	13	14	15	16	17	18	19
16	13	8	3						31								55	56
20	78	18					2		39								137	30
24	135	18	10						70								233	30
28	166	18	1	2			5		124								316	41
32	57	8	5						39		2						111	37
36	13	5							5								23	22
40	8	2							2		2						14	29
44	10																10	-
Итого, шт	480	77	19	2	-	-	7	-	310	-	4	-	-	-	-	-	899	-
Итого, %	53,4	8,6	2,1	0,2	-	-	0,8	-	34,5	-	0,4	-	-	-	-	-	100	35,7

Абрис участка

Лесничество: Азнакаевское
Участковое лесничество: Джалильское
Квартал 115 выдел 3
Площадь 19,0 га

М 1:10000



Условные обозначения:

- - границы выделов
- (solid red) - границы обследуемого участка
- - - (dashed red) - границы ленточного перечета

№ выдела	Ленты (круговой площадки) перечета				
	№ ленты (площадки)	длина, м	ширина, м	радиус, м	площадь, га
3	1	480	10	-	0,48
	2	600	10	-	0,6
	3	480	10	-	0,48

Номера точек	Румбы линий	Длина, м
0-1	СЗ:83°	125
1-2	ЮВ:31°	91
2-3	ЮЗ:70°	200
3-4	ЮВ:13°	275
4-5	ЮЗ:77°	104
5-6	СЗ:07°	103
6-7	ЮЗ:88°	306
7-8	ЮЗ:04°	100
8-9	СЗ:83°	69
9-10	СВ:05°	140
10-11	СЗ:83°	50
11-12	СВ:09°	341
12-13	ЮВ:44°	164
13-14	ЮВ:65°	90
14-15	СВ:04°	61
15-16	СЗ:55°	170
16-1	ЮВ:83°	497

Исполнитель работ по проведению лесопатологического исследования:

Инженер-лесопатолог филиала
ФБУ «Рослесозащита» - «Центр защиты
леса Республики Татарстан»


подпись

Гарипова Ю.Н.
(Ф.И.О.)

Дата составления документа 23.10.2017 г. Телефон 8(84371)5-63-01

Приложение 2
к приказу Минприроды России
от 16.09.2016 N 480



Форма

УТВЕРЖДАЮ:

Должность: Первый заместитель министра
лесного хозяйства Республики Татарстан
Ф.И.О. Э.Н.Бедердинов

Дата 20.11.17.

Акт
лесопатологического обследования N 7
лесных насаждений ГБУ «Азнакаевский лесхоз»
Республики Татарстан

Способ лесопатологического обследования: 1. Визуальный
2. Инструментальный

Место проведения:

Участковое лесничество	Урочище (дача)	Квартал (кварталы)	Выдел (выделы)	Площадь, га
Джалильское	-	42	8	25,0

Лесопатологическое обследование проведено на общей площади 6,0 га.

Проверил: *Рези*

2. Инструментальное обследование лесного участка.

2.1. Фактическая таксационная характеристика лесного насаждения не соответствует (соответствует) (нужное подчеркнуть) таксационному описанию. Причины несоответствия: фактический запас, возраст, диаметр не соответствуют таксационной характеристике насаждения.

2.2. Состояние насаждений: с нарушенной устойчивостью

с утраченной устойчивостью

Причины повреждения: трутовик настоящий (код 355), трутовик ложный осиновый (код 358)..
Данные причины определены по следующим признакам: наличие плодовых тел на стволе (код 801), наличие гнили (код 832).

Заселено (отработано) стволовыми вредителями:

Вид вредителя	Порода	Встречаемость (% заселенных деревьев)	Степень заселения лесного насаждения (слабая, средняя, сильная)
-	-	-	-

Повреждено огнем:

Вид пожара	Порода	Состояние корневых лап		Состояние корневой шейки		Подсушивание луба	
		процент поврежденных огнем корней	процент деревьев с данным повреждением	ожог корневой шейки по окружности (1/4; 2/4; 3/4; более 3/4)	процент деревьев с данным повреждением	по окружности (1/4; 2/4; 3/4; более 3/4)	процент деревьев с данным повреждением
-	-	-	-	-	-	-	-

Поражено болезнями:

Вид болезни	Порода	Встречаемость (% пораженных деревьев)	Степень поражения лесного насаждения (слабая, средняя, сильная)
Трутовик настоящий	Береза	15,1	слабая
Трутовик ложный осиновый	Осина	79	сильная

2.3. Выборке подлежит 19,8 % деревьев,

в том числе:

ослабленных 0 %;
 сильно ослабленных 1,0 %, причины назначения: 355,358;
 усыхающих 0,6 %, причины назначения: 355,358 ;
 свежего сухостоя 0,6 %;
 свежего ветровала 0 %;
 свежего бурелома 0,7 %;
 старого ветровала 0 %;
 старого бурелома 5,0 %;
 старого сухостоя 11,9 %;
 аварийных 0 %.

2.4. Полнота лесного насаждения после уборки деревьев, подлежащих рубке, составит 0,58.

Критическая полнота для данной категории лесных насаждений составляет – 0,3.

ЗАКЛЮЧЕНИЕ

С целью предотвращения негативных процессов или снижения ущерба от их воздействия назначено:

Участковое лесничество	Урочище (дача)	Квартал	Выдел	Площадь, выдела, га	Вид мероприятия	Площадь мероприятия, га	Порода	Вырубемый запас на выдел, куб. м	Крайние сроки проведения
Джалильское	-	42	8	25,0	СРС*	6,0	Береза, осина	1800	2018 г.

* Назначена сплошная санитарная рубка, т.к. согласно п. 37 Приказа МПР РФ от 12.09.2016 г. № 470 «Об утверждении Правил осуществления мероприятий по предупреждению распространения вредных организмов», в спелых и перестойных насаждениях в эксплуатационных лесах выборочные санитарные рубки не проводятся. Для данного участка, относящегося к лесостепной зоне Азнакаевского муниципального района Республики Татарстан, возраст спелости березы наступает с 61 года, фактический возраст насаждения составляет 70 лет.

Ведомость перечета деревьев, назначенных в рубку, и абрис лесного участка прилагаются (приложение 2 и 3 к Акту).

Меры по обеспечению возобновления: Искусственное лесовосстановление

Мероприятия, необходимые для предупреждения повреждения или поражения смежных насаждений: сбор порубочных остатков в кучи с последующим сжиганием в пожаробезопасный период.

Сведения для расчета степени повреждения:
год образования старого сухостоя ___;
основная причина повреждения древесины 355, 358.
Дата проведения обследований 29.09.2017 г.

Исполнитель работ по проведению лесопатологического обследования:

Инженер-лесопатолог филиала
ФБУ «Рослесозащита» - «Центр защиты
леса Республики Татарстан»



подпись

Гарипова Ю.Н.
(Ф.И.О.)

Приложение I
к акту лесопатологического обследования

Ведомость лесных участков с выявленными несоответствиями таксационным описаниям

Источник данных	Год проведения лесосурействва	Номер квартала	Номер выдела	Площадь выдела, га	Целевое назначение лесов	Категории защитных лесов	Номер лесопатологического выдела	Площадь лесопатологического выдела, га	Таксационная характеристика								Заложено пробных площадей		
									состав	порода	возраст, лет	средняя высота, м	средний диаметр, см	тип леса	тип условий местопрорастания	плотота	бонитет	запас, куб. м / га	количество, шт.
ТО	2004	42	8	25,0	Эксплуатационные	-	-	-	Б	60	24	26	БЯС	Д2	0,7	1	220	1	0,48
											21	22	ОС	Д2	0,7	1	300		
Ф	2004	42	8	25,0	Эксплуатационные	-	-	-	Б	70	24	26	БЯС	Д2	0,7	1	300	1	0,48
											21	28	ОС	Д2	0,7	1	300		

Примечание:

ТО – таксационные описания

Ф – фактическая характеристика лесного насаждения

Инженер-лесопатолог филиала ФБУ «Рослесозащита» -
«Центр защиты леса Республики Татарстан»



Гарипова Ю.Н.
(Ф.И.О.)

подпись

Приложение 1.1

к акту лесопатологического обследования

Результаты проведения лесопатологического обследования лесных насаждений за сентябрь 2017 г.

Субъект Российской Федерации Республика Татарстан Лесничество (лесопарк) Азнакаевское.
Участковое лесничество Джалильское Урочище (лесная дача)


Номер квартала	Номер выдела	Площадь выдела, га	[Лесное назначение лесов	Категория защитных лесов	Номер лесопатологического выдела	Площадь лесопатологического выдела, га	Таксационная характеристика лесного насаждения								Число деревьев на пробе, шт.	Распределение деревьев по категориям состояния, % от запаса											Признаки повреждения деревьев**		Доля поврежденных деревьев, %	Причина ослабления, повреждения**	Поджег рубке, %	Назначенные мероприятия	
							состав	порода	возраст*	средняя высота, м	средний диаметр, см*	тип леса	полнота	бонитет		запас, куб. м/га*	без признаков ослабления	ослабленные	... сильно ослабленные	усыхающие	свежий сухой	старый сухой	свежий ветровал	старый ветровал	свежий бурелом	старый бурелом	аварийные деревья	вид				площадь, га	
1	2	3					8	9	10	11	12	13	14	15	16	17	18	19	20	21	22	23	24	25	26	27	28	29	30	31	32	33	34
42	8	25	Экспл уацац нонн ые	-	1	6,0	9Б10 С	Б ОС	60 *	24 21	26 22*	БЯС Д2	0,7	1	220 *	303	77,9	5,1	0,6	0,6	0,6	8,2	-	-	7	-	-	15,1	355 358	17	СРС	6,0	

* Показатели, не соответствующие таксационному описанию

** Расшифровка кодов причин и признаков указана в Акте.

Исполнитель работ по проведению лесопатологического обследования:

Инженер-лесопатолог филиала ФБУ «Рослесозащита» -
«Центр защиты леса Республики Татарстан»


подпись

Гарипова Ю.Н.
(Ф.И.О.)

Дата составления документа 23.10.2017г.

Телефон 8(84371)5-63-01

Ведомость перечета деревьев назначенных в рубку

ВРЕМЕННАЯ ПРОБНАЯ ПЛОЩАДЬ N 1

Субъект Российской Федерации Республика Татарстан

Лесничество (лесопарк) Джалильское. Квартал 42. Выдел 8.

Площадь 6.0 га, _____.

Номер очага вредных организмов - __. Размер пробной площади 0.48 га.

Таксационная характеристика:

тип леса БЯС; состав 9Б1ОС; возраст 60; бонитет 1;

полнота 0.7; запас на га 220; возобновление отсутствует.

Время и причина ослабления лесного насаждения:

Причинами ослабления насаждения являются поражение деревьев березы трутовиком настоящим, деревьев осины трутовиком ложным осиновым.

Тип очага вредных организмов: эпизодический, хронический (подчеркнуть).

Фаза развития очага вредных организмов: начальная, нарастания численности, собственно вспышка, кризис (подчеркнуть).

Состояние лесного насаждения, намечаемые мероприятия:

Наличие сухостойных деревьев, с плодовыми телами трутовиков, с гнилями стволовыми, с бактериальной водянкой.

Рекомендуется проведение сплошной санитарной рубки.

Исполнитель работ по проведению лесопатологического обследования:

Инженер-лесопатолог филиала
ФБУ «Рослесозащита» - «Центр защиты
леса Республики Татарстан»

Гарипова Ю.Н.

Гарипова Ю.Н.

Дата составления документа 23.10.2017 г. Телефон 8(84371)5-63-01

ВЕДОМОСТЬ ПЕРЕЧЕТА ДЕРЕВЬЕВ

Порода: **Береза**

Ступени толщины см	Количество деревьев по категориям состояния, шт.																Всего деревьев по ступеням толщины	
	I	II	III	IV		V		VI			ветровал, бурелом			аварийные деревья			шт.	в том числе подлежат рубке, %
				НЗ	З	НЗ	З	НЗ	З	О	НЗ	З	О	НЗ	З	О		
1	2	3	4	5	6	7	8	9	10	11	12	13	14	15	16	17	18	19
12	3																3	-
16	15								14								29	-
20	32	8		2			2		8								52	23
24	79	3	3						8								93	12
28	74	2							6			2					84	10
32	17	1															18	-
36	4																4	-
40	1																1	-
Итого, шт	225	14	3	2	-	-	2	-	36	-	-	2	-	-	-	-	284	-
Итого, %	79,2	4,9	1,1	0,7	-	-	0,7	-	12,7	-	-	0,7	-	-	-	-	100	15,9

Порода: **Осина**

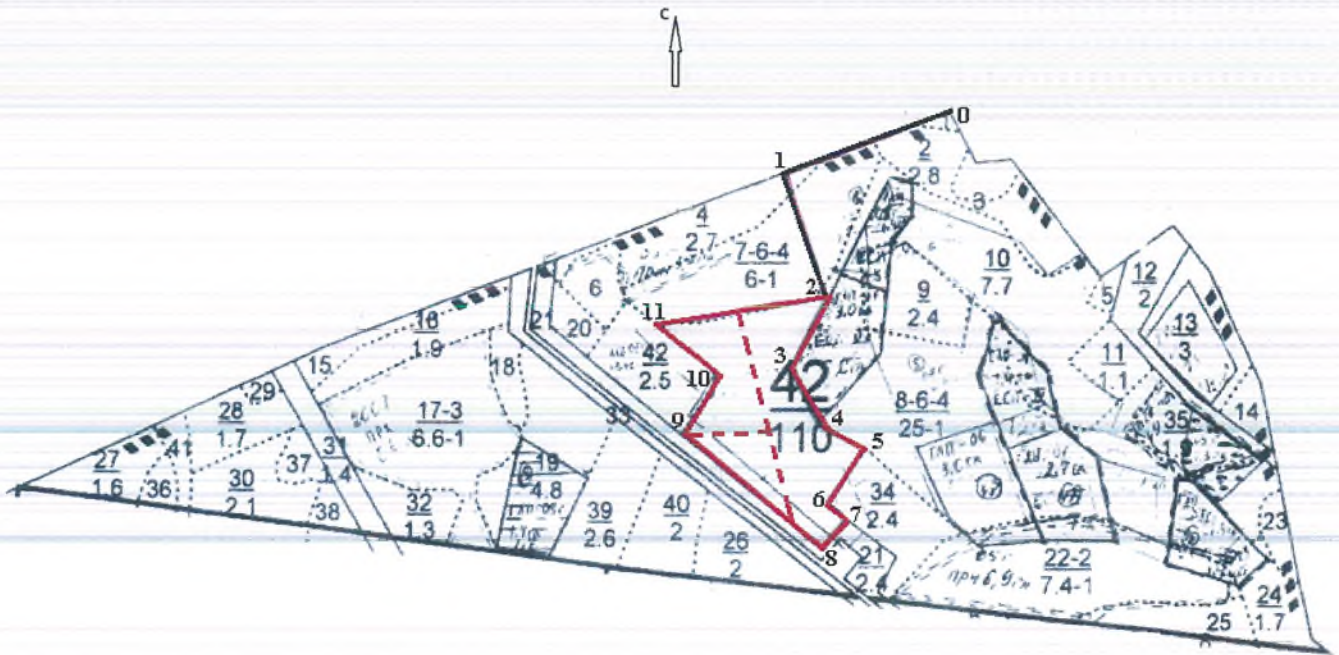
Ступени толщины см	Количество деревьев по категориям состояния, шт.																Всего деревьев по ступеням толщины	
	I	II	III	IV		V		VI			ветровал, бурелом			аварийные деревья			шт.	в том числе подлежат рубке, %
				НЗ	З	НЗ	З	НЗ	З	О	НЗ	З	О	НЗ	З	О		
1	2	3	4	5	6	7	8	9	10	11	12	13	14	15	16	17	18	19
24													6				6	100
28	2												6				8	75
32		2											3				5	60
Итого, шт	2	2	-	-	-	-	-	-	-	-	-	-	15	-	-	-	19	-
Итого, %	10,5	10,5	-	-	-	-	-	-	-	-	-	-	79	-	-	-	100	79

Всего, шт	227	16	3	2	-	-	2	-	36	-	-	2	15	-	-	-	303	-
Всего, %	74,9	5,3	1	0,6	-	-	0,6	-	11,9	-	-	0,7	5	-	-	-	100	19,8

Абрис участка

Лесничество: Азнакаевское
Участковое лесничество: Джалильское
Квартал 42 выдел 8
Площадь л/п выдела 6,0 га

М 1:10000



Условные обозначения:

- - границы выделов
- (solid red line) - границы обследуемого участка
- - - (dashed red line) - границы ленточного перечета

№ выдела	Ленты (круговой площадки) перечета				
	№ ленты (площадки)	длина, м	ширина, м	радиус, м	площадь, га
8	1	130	10	-	0,13
	2	350	10	-	0,35

Номера точек	Румбы линий	Длина, м
0-1	ЮЗ:70°	300
1-2	ЮВ:20°	225
2-3	ЮЗ:27°	132
3-4	ЮВ:30°	101
4-5	ЮВ:59°	97
5-6	ЮЗ:35°	118
6-7	ЮВ:54°	39
7-8	ЮЗ:36°	67
8-9	СЗ:52°	321
9-10	СВ:31°	119
10-11	СЗ:52°	142
11-2	СВ:80°	305

Исполнитель работ по проведению лесопатологического исследования:

Инженер-лесопатолог филиала
ФБУ «Рослесозащита» - «Центр защиты
леса Республики Татарстан»


подпись

Гарипова Ю.Н.
(Ф.И.О.)

Дата составления документа 23.10.2017 г. Телефон 8(84371)5-63-01