

УТВЕРЖДАЮ:
Первый заместитель министра
лесного хозяйства РТ
Э. Н. Бедертдинов
Дата: 16.11.2017



АКТ
лесопатологического обследования № 58

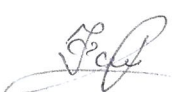
лесных насаждений Мамадышского лесничества (лесопарка)
Республика Татарстан
(субъект Российской Федерации)

Способ лесопатологического обследования: 1. Визуальный
2. Инструментальный

Место проведения

Участковое лесничество	Урочище (дача)	Квартал (кварталы)	Выдел (выделы)	Площадь, га
Кляушское		16	5	1,6

Лесопатологическое обследование проведено на общей площади 1,6 га.

Проверил: Фаизрахманов Д. Р. 

2. Инструментальное обследование лесного участка.*

2.1. Фактическая таксационная характеристика лесного насаждения соответствует (не соответствует) (нужное подчеркнуть) таксационному описанию. Причины несоответствия:

Ведомость лесных участков с выявленными несоответствиями таксационным описаниям приведена в приложении 1 к Акту.

2.2. Состояние насаждений: с нарушенной устойчивостью
с утраченной устойчивостью

причины повреждения:

Засуха

Заселено (отработано) стволовыми вредителями:

Вид вредителя	Порода	Встречаемость (% заселённых деревьев)	Степень заселения лесного насаждения (слабая, средняя, сильная)
Короед-типограф	Ель	58	сильная

Повреждено огнём:

Вид пожара	Порода	Состояние корневых лап		Состояние корневой шейки		Подсушивание луба	
		процент повреждённых огнём корней	процент деревьев с данным повреждением	ожог корневой шейки по окружности (1/4; 2/4; 3/4; более 3/4)	процент деревьев с данным повреждением	по окружности (1/4; 2/4; 3/4; более 3/4)	процент деревьев с данным повреждением

Поражено болезнями:

Вид болезни	Порода	Встречаемость (% поражённых деревьев)	Степень поражения лесного насаждения (слабая, средняя, сильная)
Воздействие неблагоприятных погодных условий	Пихта	75	сильная
Сердцевинная гниль (трутовик)	Липа	21	средняя

2.3. Выборке подлежит 52 % деревьев,

в том числе:

ослабленных _____ % (причины назначения) _____ ;

сильно ослабленных _____ % (причины назначения) _____ ;

усыхающих 4 % (причины назначения) Усыхание вершин, опад коры ;

свежего сухостоя _____ %,

в том числе: свежего ветровала _____ %;

свежего бурелома _____ %;

Ведомость перечета деревьев, назначенных в рубку

ВРЕМЕННАЯ ПРОБНАЯ ПЛОЩАДЬ № 1

Субъект Российской Федерации Республика Татарстан.
Лесничество (лесопарк) Мамадышское. Квартал 16. Выдел 5.
Площадь 1,6 га, _____.
Номер очага вредных организмов 830. Размер пробной площади -- га.
Таксационная характеристика:
тип леса ЕД; сост 3Е2ПЗЛп2Кл; возраст 110; бонитет 2;
полнота 0,4 запас на 1 150; возобновление Создание л/к.
Время и причина ослабления лесного насаждения:
2010год. ЗАСУХА

Тип очага вредных организмов: эпизодический, хронический (подчеркнуть).Фаза развития очага вредных организмов: начальная, нарастания численности, собственно вспышка, кризис (подчеркнуть).

Состояние лесного насаждения, намечаемые мероприятия:

Насаждение утратило устойчивость, СРС

Исполнитель работ по проведению лесопатологического обследования:

Ф.И.О. Кашапов Райнур Раифович Подпись Дата составления документа 10.09.2017г. Телефон 88556332632

старого ветровала _____ %;

в том числе: старого бурелома _____ %;

старого сухостоя 48 %;

аварийных _____ %.

2.4. Полнота лесного насаждения после уборки деревьев, подлежащих рубке, составит 0,2
Критическая полнота для данной категории лесных насаждений составляет 0,5.

ЗАКЛЮЧЕНИЕ

С целью предотвращения негативных процессов или снижения ущерба от их воздействия назначено:

Участковое лесничество	Урочище (дача)	Квартал	Выдел	Площадь выдела, га	Вид мероприятия	Площадь мероприятия, га	Порода	Запас на выдел, куб. м	Крайние сроки проведения
Кляшукское		16	5	1,6	СРС	1,6	Ель	85	До 31.12. 2019 г.
							Пихта	105	
							Липа	26	
							Клен	15	

Ведомость перечета деревьев, назначенных в рубку, и абрис лесного участка прилагаются (приложение 2 и 3 к Акту).

Меры по обеспечению возобновления: Создание лесных культур

Мероприятия, необходимые для предупреждения повреждения или поражения смежных насаждений:
Своевременная очистка мест рубок со сжиганием в не пожароопасное время

Сведения для расчёта степени повреждения:

год образования старого сухостоя 2011-2013г

основная причина повреждения древесины Засуха 2010 года

Дата проведения обследований 10.09.2017 г.

Исполнитель работ по проведению лесопатологического обследования:

Ф.И.О. Кашапов Райнур Раифович Подпись 

* Раздел включается в акт в случае проведения лесопатологического обследования инструментальным способом.

ВЕДОМОСТЬ ПЕРЕЧЕТА ДЕРЕВЬЕВ

Порода: Ель

Ступени толщины см	Количество деревьев по категориям состояния, шт.																Всего деревьев по ступеням толщины	
	I	II	III	IV		V		VI			ветровал, бурелом			аварийные деревья			шт.	в том числе подлежат рубке, %
				НЗ	З	НЗ	З	НЗ	З	О	НЗ	З	О	НЗ	З	О		
1	2	3	4	5	6	7	8	9	10	11	12	13	14	15	16	17	18	19
16	2									1							3	33
20	2									6							8	75
24	8									32							40	80
28	5									4							9	44
32	6									1							7	14
36	7									4							11	36
40	1									2							3	67
44	4									3							7	43
52	4									1							5	20
Итого,шт	39									54							93	54
Итого, %	42									58							100	58

Порода: Пихта

Ступени толщины см	Количество деревьев по категориям состояния, шт.																Всего деревьев по ступеням толщины	
	I	II	III	IV		V		VI			ветровал, бурелом			аварийные деревья			шт.	в том числе подлежат рубке, %
				НЗ	З	НЗ	З	НЗ	З	О	НЗ	З	О	НЗ	З	О		
1	2	3	4	5	6	7	8	9	10	11	12	13	14	15	16	17	18	19
16	1									7							8	88
20	2									22							24	92
24	12									48							60	80
28	7									30							37	81
32	11									12							23	52
36	3									1							4	25
40	4									2							6	33
Итого,шт	40									122							162	122
Итого, %	25									75							100	75

Порода: Липа

Ступени толщины см	Количество деревьев по категориям состояния, шт.																Всего деревьев по ступеням толщины	
	I	II	III	IV		V		VI			ветровал, бурелом			аварийные деревья			шт.	в том числе подлежат рубке, %
				НЗ	З	НЗ	З	НЗ	З	О	НЗ	З	О	НЗ	З	О		
1	2	3	4	5	6	7	8	9	10	11	12	13	14	15	16	17	18	19
16	16			4													20	20
20	12			5													17	29
24	20			6													26	23
28	8			2													10	20
32	4																4	0
36	4																4	0
40																		
Итого, шт	64			17													81	17
Итого, %	79			21													100	21

Порода: Клен

Ступени толщины см	Количество деревьев по категориям состояния, шт.																Всего	
	I	II	III	IV		V		VI			ветровал, бурелом			аварийные			шт.	в том числе
				НЗ	З	НЗ	З	НЗ	З	О	НЗ	З	О	НЗ	З	О		
1	2	3	4	5	6	7	8	9	10	11	12	13	14	15	16	17	18	19
12																		
16	20																20	
20	7																7	
24	12																12	
28	4																4	
32	1																1	
36																		
Итого, шт	44																44	0
Итого, %	100																100	0

Порода:

Ступени толщины см	Количество деревьев по категориям состояния, шт.																Всего	
	I	II	III	IV		V		VI			ветровал, бурелом			аварийные			шт.	в том числе
				НЗ	З	НЗ	З	НЗ	З	О	НЗ	З	О	НЗ	З	О		
1	2	3	4	5	6	7	8	9	10	11	12	13	14	15	16	17	18	19
12																		
16																		
20																		
24																		
28																		
32																		
36																		
Итого, шт																		
Итого, %																		

Примечание: НЗ - незаселенное, З - заселенное, О - отработанные вредителями.

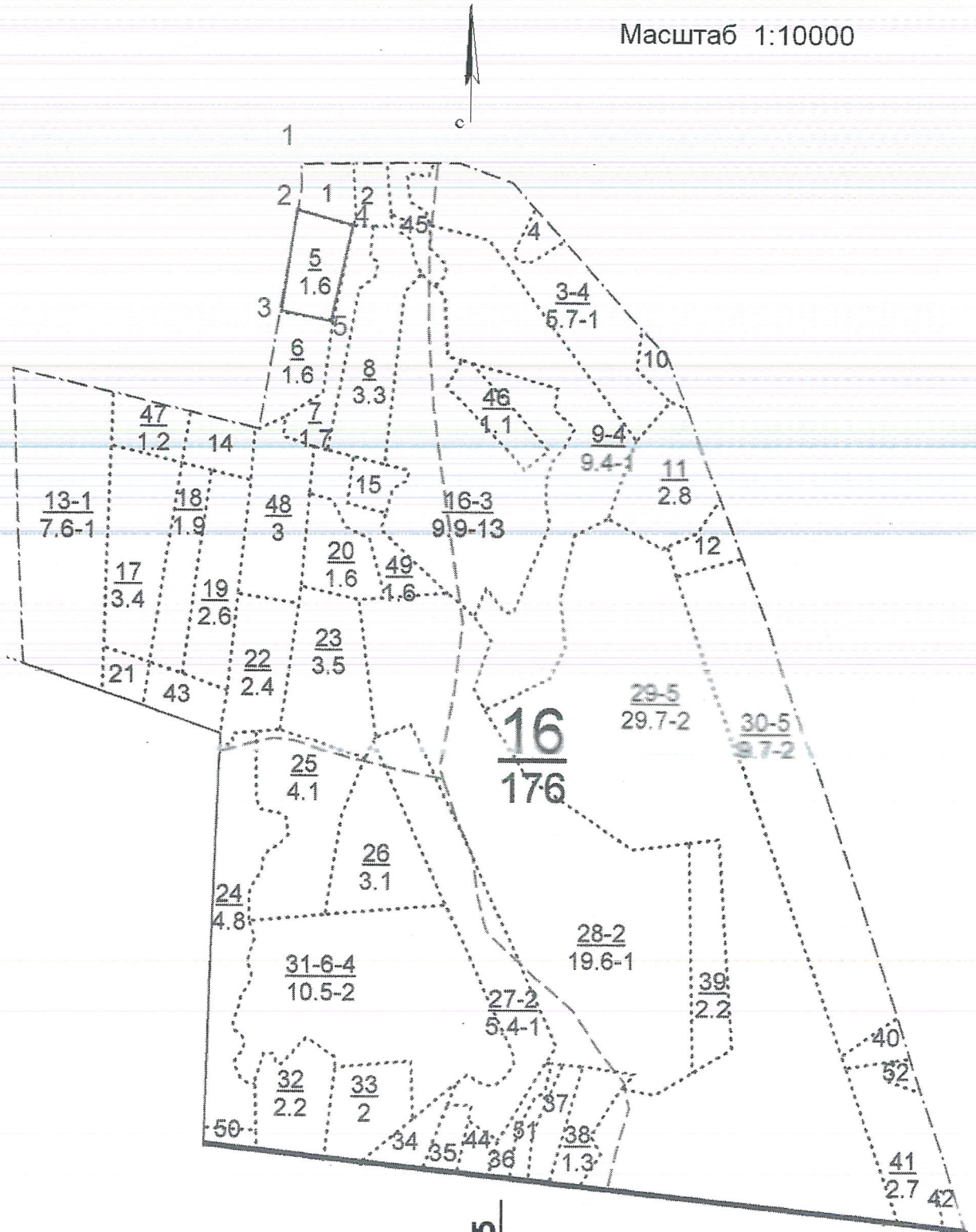
Абрис

Лесного участка лесопотологического обследования в 2017 г

Кв.№ 16 выд.№ 5 пл. 1,6 га

ГКУ „Мамадышское лесничество“ Кляушское участковое лесничество

Масштаб 1:10000



Чертил: мастер леса

Гаязов Д.Н.

УТВЕРЖДАЮ:
Первый заместитель министра
лесного хозяйства РТ
Э. Н. Бедердинов
Дата 16.11.2017

**Акт
лесопатологического обследования № 59**

лесных насаждений Мамадышского лесничества (лесопарка)
Республика Татарстан
(субъект Российской Федерации)

Способ лесопатологического обследования: 1. Визуальный
2. Инструментальный

Место проведения

Участковое лесничество	Урочище (дача)	Квартал (кварталы)	Выдел (выделы)	Площадь, га
Кляушское		16	6	1,6

Лесопатологическое обследование проведено на общей площади 1,6 га.

проведен: Рашид Рахманов Д. Р.

2. Инструментальное обследование лесного участка.*

2.1. Фактическая таксационная характеристика лесного насаждения соответствует (не соответствует) (нужное подчеркнуть) таксационному описанию. Причины несоответствия:

Ведомость лесных участков с выявленными несоответствиями таксационным описаниям приведена в приложении 1 к Акту.

2.2. Состояние насаждений: с нарушенной устойчивостью
с утраченной устойчивостью

причины повреждения:

Засуха

Заселено (отработано) стволовыми вредителями:

Вид вредителя	Порода	Встречаемость (% заселённых деревьев)	Степень заселения лесного насаждения (слабая, средняя, сильная)
Короед-типограф	Ель	47	сильная

Повреждено огнём:

Вид пожара	Порода	Состояние корневых лап		Состояние корневой шейки		Подсушивание луба	
		процент повреждённых огнём корней	процент деревьев с данным повреждением	ожог корневой шейки по окружности (1/4; 2/4; 3/4; более 3/4)	процент деревьев с данным повреждением	по окружности (1/4; 2/4; 3/4; более 3/4)	процент деревьев с данным повреждением

Поражено болезнями:

Вид болезни	Порода	Встречаемость (% поражённых деревьев)	Степень поражения лесного насаждения (слабая, средняя, сильная)
Воздействие неблагоприятных погодных условий	Пихта	82	сильная
Сердцевинная гниль (трутовик)	Липа	27	средняя

2.3. Выборке подлежит 50 % деревьев,

в том числе:

ослабленных _____ % (причины назначения) _____ ;

сильно ослабленных 9 % (причины назначения) Заражен трутовиком ;

усыхающих _____ % (причины назначения) _____ ;

свежего сухостоя _____ %,

в том числе: свежего ветровала _____ %;

свежего бурелома _____ %;

старого ветровала _____ %;

в том числе: старого бурелома _____ %;

старого сухостоя 41 %;

аварийных _____ %.

2.4. Полнота лесного насаждения после уборки деревьев, подлежащих рубке, составит 0,2

Критическая полнота для данной категории лесных насаждений составляет 0,5.

ЗАКЛЮЧЕНИЕ

С целью предотвращения негативных процессов или снижения ущерба от их воздействия назначено:

Участковое лесничество	Урочище (дача)	Квартал	Выдел	Площадь выдела, га	Вид мероприятия	Площадь мероприятия, га	Порода	Запас на выдел, куб. м	Крайние сроки проведения
Кляушское		16	6	1,6	СРС	1,6	Ель	75	До 31.12. 2019 г.
							Пихта	88	
							Липа	26	
							Клен	23	
							Береза	4	

Ведомость перечета деревьев, назначенных в рубку, и абрис лесного участка прилагаются (приложение 2 и 3 к Акту).

Меры по обеспечению возобновления: Создание лесных культур

Мероприятия, необходимые для предупреждения повреждения или поражения смежных насаждений:
Своевременная очистка мест рубок со сжиганием в не пожароопасное время

Сведения для расчёта степени повреждения:

год образования старого сухостоя 2011-2013г

основная причина повреждения древесины Засуха 2010 года

Дата проведения обследований 10.09.2017 г.

Исполнитель работ по проведению лесопатологического обследования:

Ф.И.О. Кашапов Райнур Раифович Подпись 

* Раздел включается в акт в случае проведения лесопатологического обследования инструментальным способом.

Ведомость перечета деревьев, назначенных в рубкуВРЕМЕННАЯ ПРОБНАЯ ПЛОЩАДЬ № 2

Субъект Российской Федерации Республика Татарстан.
Лесничество (лесопарк) Мамадышское. Квартал 16. Выдел 6.
Площадь 1,6 га, .
Номер очага вредных организмов 830. Размер пробной площади га.
Таксационная характеристика:
тип леса ЕД; сос13Е2ПЗЛп1Кл1Б; возраст 110; бонитет 2;
полнота 0,3 запас на 1 120; возобновление Создание л/к.
Время и причина ослабления лесного насаждения:
2010год. ЗАСУХА

Тип очага вредных организмов: эпизодический, хронический (подчеркнуть).

Фаза развития очага вредных организмов: начальная, нарастания численности, собственно вспышка, кризис (подчеркнуть).

Состояние лесного насаждения, намечаемые мероприятия:

Насаждение утратило устойчивость, СРС

Исполнитель работ по проведению лесопатологического обследования:

Ф.И.О. Кашапов Райнур Раифович Подпись Дата составления документа 10.09.2017г. Телефон 88556332632

Оборотная сторона

ВЕДОМОСТЬ ПЕРЕЧЕТА ДЕРЕВЬЕВ

Порода: Ель

Ступени толщины см	Количество деревьев по категориям состояния, шт.																Всего деревьев по ступеням толщины		
	I	II	III	IV		V		VI			ветровал, бурелом			аварийные деревья			шт.	в том числе подлежат рубке, %	
				НЗ	З	НЗ	З	НЗ	З	О	НЗ	З	О	НЗ	З	О			
1	2	3	4	5	6	7	8	9	10	11	12	13	14	15	16	17	18	19	
16																			
20	2									1							3	33	
24	7									21							28	75	
28	3									4							7	57	
32	8									10							18	56	
36	1									6							7	86	
40										3							3	100	
44	3									1							4	25	
48	4									1							5	20	
Итого, шт	28									47							75	47	
Итого, %	37									63							100	63	

Порода: Пихта

Ступени толщины см	Количество деревьев по категориям состояния, шт.																Всего деревьев по ступеням толщины	
	I	II	III	IV		V		VI			ветровал, бурелом			аварийные деревья			шт.	в том числе подлежат рубке, %
				НЗ	З	НЗ	З	НЗ	З	О	НЗ	З	О	НЗ	З	О		
1	2	3	4	5	6	7	8	9	10	11	12	13	14	15	16	17	18	19
16	1									3							4	75
20	3									20							23	87
24	3									19							22	86
28	6									20							26	77
32	1									4							5	80
36	1									2							3	67
40										2							2	100
44	1									2							3	67
Итого, шт	16									72							88	72
Итого, %	18									82							100	82

Порода: Липа

Ступени толщины см	Количество деревьев по категориям состояния, шт.																Всего деревьев по ступеням толщины		
	I	II	III	IV		V		VI			ветровал, бурелом			аварийные деревья			шт.	в том числе подлежат рубке, %	
				НЗ	З	НЗ	З	НЗ	З	О	НЗ	З	О	НЗ	З	О			
1	2	3	4	5	6	7	8	9	10	11	12	13	14	15	16	17	18	19	
16	2		2															4	50
20	11		9															20	45
24	10		11															21	52
28	2		3															5	60
32	5		2															7	28
36	1																	1	0
40	1																	1	0
44	1																	1	0
Итого, шт	33		27															60	27
Итого, %	55		45															100	45

Порода: Клен

Ступени толщины см	Количество деревьев по категориям состояния, шт.																Всего		
	I	II	III	IV		V		VI			ветровал, бурелом			аварийные			шт.	в том числе	
				НЗ	З	НЗ	З	НЗ	З	О	НЗ	З	О	НЗ	З	О			
1	2	3	4	5	6	7	8	9	10	11	12	13	14	15	16	17	18	19	
12																			
16	5																	5	
20	22																	22	
24	20																	20	
28	7																	7	
32	6																	6	
36	2																	2	
Итого, шт	62																	62	0
Итого, %	100																	100	0

Порода: Береза

Ступени толщины см	Количество деревьев по категориям состояния, шт.																Всего		
	I	II	III	IV		V		VI			ветровал, бурелом			аварийные			шт.	в том числе	
				НЗ	З	НЗ	З	НЗ	З	О	НЗ	З	О	НЗ	З	О			
1	2	3	4	5	6	7	8	9	10	11	12	13	14	15	16	17	18	19	
12																			
16																			
20																			
24	3																	3	
28		1																1	
32	2																	2	
36																			
Итого, шт	5	1																6	0
Итого, %	83	17																100	0

Примечание: НЗ - незаселенное, З - заселенное, О - отработанное вредителями.

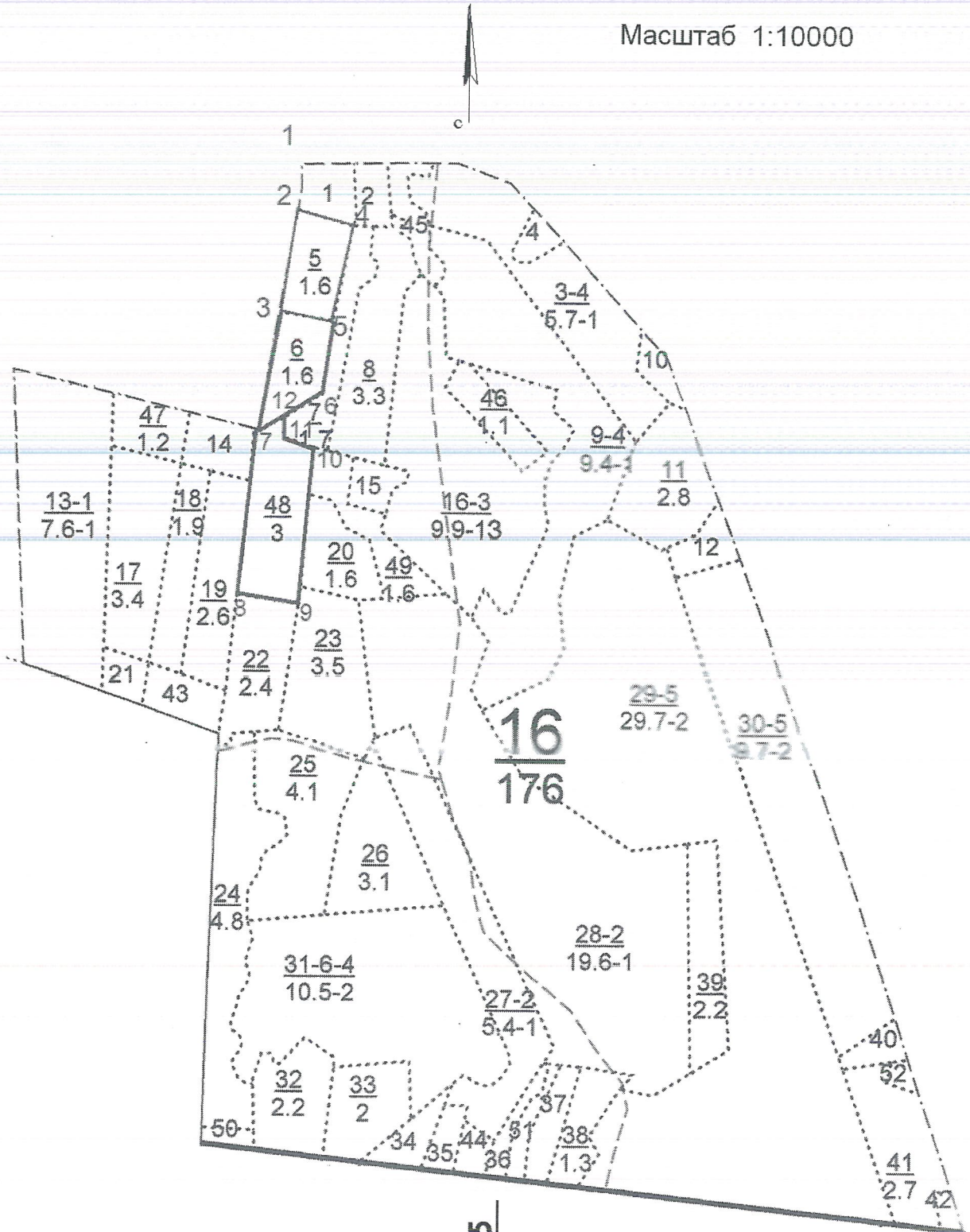
Абрис

Лесного участка лесопотологического обследования в 2017 г

Кв. № 16 выд. № 6 пл. 1,6 га

ГКУ „Мамадышское лесничество“ Кляшукское участковое лесничество

Масштаб 1:10000



Чертил: мастер леса

Гаязов Д.Н.

УТВЕРЖДАЮ:
Первый заместитель министра
лесного хозяйства РТ
Э. Н. Бедердинов
Дата 16.11.2017



АКТ
лесопатологического обследования № 60


лесных насаждений Мамадышского лесничества (лесопарка)
Республика Татарстан
(субъект Российской Федерации)

Способ лесопатологического обследования: 1. Визуальный
2. Инструментальный

Место проведения

Участковое лесничество	Урочище (дача)	Квартал (кварталы)	Выдел (выделы)	Площадь, га
Кляушское		16	48	3,0

Лесопатологическое обследование проведено на общей площади 3,0 га.

Проверка: Фаизрагимов Д. Р. 

2. Инструментальное обследование лесного участка.*

2.1. Фактическая таксационная характеристика лесного насаждения соответствует (не соответствует) (нужное подчеркнуть) таксационному описанию. Причины несоответствия:

Ведомость лесных участков с выявленными несоответствиями таксационным описаниям приведена в приложении 1 к Акту.

2.2. Состояние насаждений: с нарушенной устойчивостью

с утраченной устойчивостью

причины повреждения:

Засуха

Заселено (отработано) стволовыми вредителями:

Вид вредителя	Порода	Встречаемость (% заселённых деревьев)	Степень заселения лесного насаждения (слабая, средняя, сильная)
Короед-типограф	Ель	21	средняя

Повреждено огнём:

Вид пожара	Порода	Состояние корневых лап		Состояние корневой шейки		Подсушивание луба	
		процент повреждённых огнём корней	процент деревьев с данным повреждением	ожог корневой шейки по окружности (1/4; 2/4; 3/4; более 3/4)	процент деревьев с данным повреждением	по окружности (1/4; 2/4; 3/4; более 3/4)	процент деревьев с данным повреждением

Поражено болезнями:

Вид болезни	Порода	Встречаемость (% поражённых деревьев)	Степень поражения лесного насаждения (слабая, средняя, сильная)
Воздействие неблагоприятных погодных условий	Пихта	29	средняя
Ложный трутовик	Осина	12	слабая
Сердцевинная гниль (трутовик)	Липа	21	средняя

2.3. Выборке подлежит 46 % деревьев,

в том числе:

ослабленных _____ % (причины назначения) _____ ;

сильно ослабленных 4 % (причины назначения) Плодовые тела трутовика ;

усыхающих _____ % (причины назначения) _____ ;

свежего сухостоя _____ %;

в том числе: свежего ветровала _____ %;

свежего бурелома _____ %;

старого ветровала 32 %;

в том числе: старого бурелома _____ %;

старого сухостоя 10 %;

аварийных _____ %.

2.4. Полнота лесного насаждения после уборки деревьев, подлежащих рубке, составит 0,3

Критическая полнота для данной категории лесных насаждений составляет 0,5.

ЗАКЛЮЧЕНИЕ

С целью предотвращения негативных процессов или снижения ущерба от их воздействия назначено:

Участковое лесничество	Урочище (дача)	Квартал	Выдел	Площадь выдела, га	Вид мероприятия	Площадь мероприятия, га	Порода	Запас на выдел, куб. м	Крайние сроки проведения
Кляушское		16	6	1,6	СРС	1,6	Ель		До 31.12. 2019 г.
							Пихта		
							Липа		
							Клен		
							Береза		

Ведомость перечета деревьев, назначенных в рубку, и абрис лесного участка прилагаются (приложение 2 и 3 к Акту).

Меры по обеспечению возобновления: Создание лесных культур

Мероприятия, необходимые для предупреждения повреждения или поражения смежных насаждений: Своевременная очистка мест рубок со сжиганием в не пожароопасное время

Сведения для расчёта степени повреждения:

год образования старого сухостоя 2011-2013г

основная причина повреждения древесины Засуха 2010 года

Дата проведения обследований 10.09.2017 г.

Исполнитель работ по проведению лесопатологического обследования:

Ф.И.О. Кашапов Райнур Раифович Подпись 

* Раздел включается в акт в случае проведения лесопатологического обследования инструментальным способом.

Ведомость перечета деревьев, назначенных в рубкуВРЕМЕННАЯ ПРОБНАЯ ПЛОЩАДЬ № 3Субъект Российской Федерации Республика Татарстан.Лесничество (лесопарк) Мамадышское. Квартал 16. Выдел 48.Площадь 3 га, _____.Номер очага вредных организмов 830. Размер пробной площади _____ га.

Таксационная характеристика:

тип леса ЕД; сос 3Е2л2оС2Лп1Кл; возраст 105; бонитет 2;полнота 0,5 запас на 1 200; возобновление Создание л/к.

Время и причина ослабления лесного насаждения:

2010год. ЗАСУХАТип очага вредных организмов: эпизодический, хронический (подчеркнуть).

Фаза развития очага вредных организмов: начальная, нарастания численности, собственно вспышка, кризис (подчеркнуть).

Состояние лесного насаждения, намечаемые мероприятия:

Насаждение утратило устойчивость, СРС

Исполнитель работ по проведению лесопатологического обследования:

Ф.И.О. Кашапов Райнур Раифович Подпись Дата составления документа 10.09.2017г. Телефон 88556332632

ВЕДОМОСТЬ ПЕРЕЧЕТА ДЕРЕВЬЕВ

Порода: Ель

Ступени толщины см	Количество деревьев по категориям состояния, шт.																Всего деревьев по ступеням толщины	
	I	II	III	IV		V		VI			ветровал, бурелом			аварийные деревья			шт.	в том числе подлежат рубке, %
				НЗ	З	НЗ	З	НЗ	З	О	НЗ	З	О	НЗ	З	О		
1	2	3	4	5	6	7	8	9	10	11	12	13	14	15	16	17	18	19
16	2									1				4			7	71
20	4									5				9			18	82
24	18									8				26			52	65
28	7									6				13			26	73
32	12									11				23			46	74
36	13									9				22			44	70
40	4									4				8			16	75
44	7									4				11			22	68
48	3									2				6			11	73
Итого, шт	70									50				122			242	172
Итого, %	29									21				50			100	71

Порода: Пихта

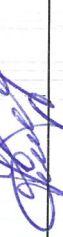
Ступени толщины см	Количество деревьев по категориям состояния, шт.																Всего деревьев по ступеням толщины	
	I	II	III	IV		V		VI			ветровал, бурелом			аварийные деревья			шт.	в том числе подлежат рубке, %
				НЗ	З	НЗ	З	НЗ	З	О	НЗ	З	О	НЗ	З	О		
1	2	3	4	5	6	7	8	9	10	11	12	13	14	15	16	17	18	19
16																		
20	1									4				7			12	92
24	5									5				11			21	76
28	2									4				7			13	85
32	3									4				8			15	80
36	1									3				5			9	89
40																		
44																		
Итого, шт	12									20				38			70	58
Итого, %	17									29				54			100	83

Результаты проведения лесопатологического обследования лесных насаждений за сентябрь 20 17 г.
 (месяц)

Субъект Российской Федерации Республика Татарстан
 Участковое лесничество Клушское
 Лесничество (лесопарк) Мамалышское
 Урочище (лесная дача)

1	2	3	4	5	6	7	Таксационная характеристика лесного насаждения								Распределение деревьев по категориям состояния, % от запаса										31	32	33		34						
							8	9	10	11	12	13	14	15	16	17	18	19	20	21	22	23	24	25			26	27		28	29	30	31	32	33
Номер квартала	Номер выдела	Площадь выдела, га	Целевое назначение лесов	Категория защитных лесов	Номер лесопатологического выдела	Площадь лесопатологического выдела, га	состав	порода	возраст	средняя высота, м	средний диаметр, см	тип леса	полнота	бонитет	запас, куб. м/га	Число деревьев на пробе, шт.	без признаков ослабления	ослабленные	сильно ослабленные	усыхающие	свежий сухой	старый сухой	свежий ветровал	старый ветровал	свежий бурелом	старый бурелом	аварийные деревья	Признаки повреждения деревьев	Доля поврежденных деревьев, %	Причина ослабления, повреждения	Поджег рубке, %	Назначенные мероприятия			
16	48	3	Защитные	лес в пустынных, п.пустынь, лесостепных зонах, степях, гора	48	3	3Е2Л2Ос2Лп1Кл +П	Ель	105	25	26	ЕД	0,5	2	200	242	70				50	##						Отпад коры, неликвидная древесина	71	ЗАСУХА	46	СРС	3		
								П	25	25	25					70	12				20	38					Отпад коры, неликвидная древесина	83	ЗАСУХА						
								Л	24	24	24					72	72																		
								Ос	24	26	26					91	23	12					56					плодовые тела трутовика	75	лож. трутов					
								Лп	21	28	28					73	58	15									плодовые тела трутовика	21	Трутовик						
								Кл	19	18	18					28	128																		

Исполнитель работ по проведению лесопатологического обследования:

Ф.И.О. Капалов Райнур Раифович Подпись 
 Дата составления документа 10.09.2017 Телефон 88556332632

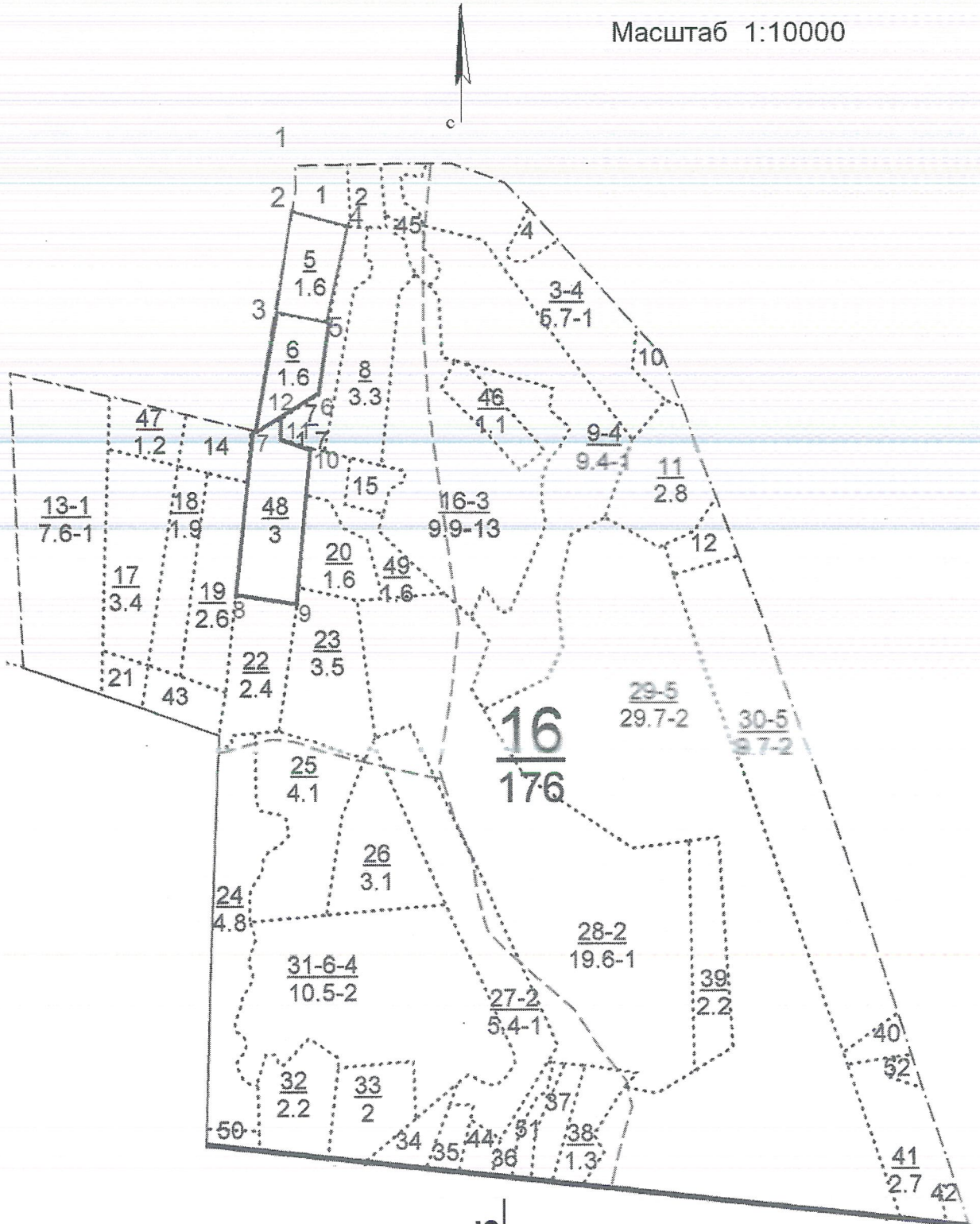
Абрис

Лесного участка лесопотологического обследования в 2017 г

Кв.№ 16 выд.№ 48 пл. 3,0 га

ГКУ „Мамадышское лесничество“ Кляушское участковое лесничество

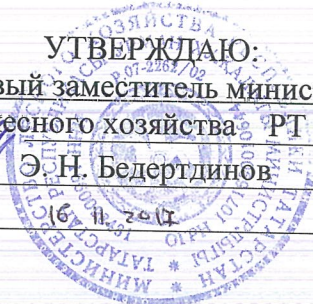
Масштаб 1:10000



чертил: мастер леса

Гаязов Д.Н.

УТВЕРЖДАЮ:
Первый заместитель министра
лесного хозяйства РТ
Э. Н. Бедертдинов
Дата _____



Акт
лесопатологического обследования № 61

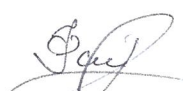
лесных насаждений _____ Мамадышского _____ лесничества (лесопарка)
Республика Татарстан
(субъект Российской Федерации)

Способ лесопатологического обследования: 1. Визуальный
2. Инструментальный

Место проведения

Участковое лесничество	Урочище (дача)	Квартал (кварталы)	Выдел (выделы)	Площадь, га
Нурминское		2	12	4,1

Лесопатологическое обследование проведено на общей площади _____ 4,1 _____ га.

Проверил: Фаизханов А. Ф. 

2. Инструментальное обследование лесного участка.*

2.1. Фактическая таксационная характеристика лесного насаждения соответствует (не соответствует) (нужное подчеркнуть) таксационному описанию. Причины несоответствия:

Ведомость лесных участков с выявленными несоответствиями таксационным описаниям приведена в приложении 1 к Акту.

2.2. Состояние насаждений: с нарушенной устойчивостью
с утраченной устойчивостью

причины повреждения:

Засуха

Заселено (отработано) стволовыми вредителями:

Вид вредителя	Порода	Встречаемость (% заселённых деревьев)	Степень заселения лесного насаждения (слабая, средняя, сильная)

Повреждено огнём:

Вид пожара	Порода	Состояние корневых лап		Состояние корневой шейки		Подсушивание луба	
		процент повреждённых огнём корней	процент деревьев с данным повреждением	ожог корневой шейки по окружности (1/4; 2/4; 3/4; более 3/4)	процент деревьев с данным повреждением	по окружности (1/4; 2/4; 3/4; более 3/4)	процент деревьев с данным повреждением

Поражено болезнями:

Вид болезни	Порода	Встречаемость (% поражённых деревьев)	Степень поражения лесного насаждения (слабая, средняя, сильная)
Бактериальное заболевание березы- водянка	Береза	82	Сильная
Ложный трутовик	Осина	83	Сильная
Сердцевинная гниль	Липа	48	Сильная

2.3. Выборке подлежит 72 % деревьев,

в том числе:

ослабленных _____ % (причины назначения) _____ ;

сильно ослабленных 6 % (причины назначения) Засуха ;

усыхающих 54 % (причины назначения) Засуха ;

свежего сухостоя 12 %,

в том числе: свежего ветровала _____ %;

свежего бурелома _____ %;

старого ветровала _____ %;

в том числе: старого бурелома _____ %;

старого сухостоя _____ %;

аварийных _____ %.

2.4. Полнота лесного насаждения после уборки деревьев, подлежащих рубке, составит 0,2.
Критическая полнота для данной категории лесных насаждений составляет 0,3.

ЗАКЛЮЧЕНИЕ

С целью предотвращения негативных процессов или снижения ущерба от их воздействия назначено:

Участковое лесничество	Урочище (дача)	Квартал	Выдел	Площадь выдела, га	Вид мероприятия	Площадь мероприятия, га	Порода	Запас на выдел, куб. м	Крайние сроки проведения
Нурминское		2	12	4,1	СРС	4,1	Береза	820	До 31.12. 2017 г.

Ведомость перечета деревьев, назначенных в рубку, и абрис лесного участка прилагаются (приложение 2 и 3 к Акту).

Меры по обеспечению возобновления

Создание лесных культур

Мероприятия, необходимые для предупреждения повреждения или поражения смежных насаждений:
Своевременная очистка мест рубок со сжиганием в не пожароопасное время

Сведения для расчёта степени повреждения:

год образования старого сухостоя 2011-13г ;

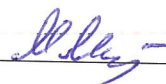
основная причина повреждения древесины Засуха 2010 года

Дата проведения обследований 25.08.2017 г.

Исполнитель работ по проведению лесопатологического обследования:

Ф.И.О. Мухаметшин Марс Газизьянович

Подпись



Ведомость перечета деревьев, назначенных в рубку

ВРЕМЕННАЯ ПРОБНАЯ ПЛОЩАДЬ № _____

Субъект Российской Федерации _____ Республика Татарстан _____

Лесничество (лесопарк) _____ Мамадышское _____ . Квартал _____ 2 _____ . Выдел _____ 12 _____ .

Площадь _____ 4,1 _____ га, _____ .

Номер очага вредных организмов _____ 0,91 _____ . Размер пробной площади _____ 0,36 _____ га.

Таксационная характеристика:

тип леса _____ БЯСД2 _____ ; состав _____ 7Б2Лп1Ос+Д _____ ; возраст _____ 55 _____ ; бонитет _____ 1 _____ ;

полнота _____ 0,7 _____ запас на 1 га _____ 200 _____ ; возобновление _____ Создание л/к _____ .

Время и причина ослабления лесного насаждения:

Лето-2010 год, засуха


Тип очага вредных организмов: эпизодический, хронический (подчеркнуть).

Фаза развития очага вредных организмов: начальная, нарастания численности, собственно вспышка, кризис (подчеркнуть).

Состояние лесного насаждения, намечаемые мероприятия:

Устойчивость насаждения утрачено из за заболевания березы-водянойкой, осины ложным трутови ком, липы сердцевинная гниль. Требуется провести сплошную санитарную рубку.

Исполнитель работ по проведению лесопатологического обследования:

Ф.И.О. Мухаметшин Марс Газизьянович Подпись _____ 

Дата составления документа _____ 25.08.2017г _____ Телефон _____ 89061203011 _____

Оборотная сторона

ВЕДОМОСТЬ ПЕРЕЧЕТА ДЕРЕВЬЕВ

Порода: Береза

Ступени толщины см	Количество деревьев по категориям состояния, шт.																Всего деревьев по ступеням толщины		
	I	II	III	IV		V		VI			ветровал, бурелом			аварийные деревья			шт.	в том числе подлежат рубке, %	
				НЗ	З	НЗ	З	НЗ	З	О	НЗ	З	О	НЗ	З	О			
1	2	3	4	5	6	7	8	9	10	11	12	13	14	15	16	17	18	19	
8																			
12																			
16	2		2	4		4											12	66	
20	2	3	3	28		6											42	81	
24		1		5		4											10	90	
28	1	1	4	22		7											35	83	
32	1	1	1	10		7											20	85	
36				2		1											3	100	
40																			
Итого, шт	6	6	10	71		29											122		
Итого, %	5	5	8	58		24											100	82	

Порода: Осина

Ступени толщины см	Количество деревьев по категориям состояния, шт.																Всего деревьев по ступеням толщины	
	I	II	III	IV		V		VI			ветровал, бурелом			аварийные деревья			шт.	в том числе подлежат рубке, %
				НЗ	З	НЗ	З	НЗ	З	О	НЗ	З	О	НЗ	З	О		
1	2	3	4	5	6	7	8	9	10	11	12	13	14	15	16	17	18	19
16	1		1	3													5	80
20	1	1	2	5													9	77
24	1	1	4	10													16	88
28	1	1	4	4													10	80
32			1	1													2	100
Итого, шт	4	3	12	23													42	
Итого, %	9	7	28	56													100	83

Порода: липа

Ступени толщины см	Количество деревьев по категориям состояния, шт.																Всего деревьев по ступеням толщины		
	I	II	III	IV		V		VI			ветровал, бурелом			аварийные деревья			шт.	в том числе подлежат рубке, %	
				НЗ	З	НЗ	З	НЗ	З	О	НЗ	З	О	НЗ	З	О			
1	2	3	4	5	6	7	8	9	10	11	12	13	14	15	16	17	18	19	
12																			
16	1	2	1	2														6	33
20	3	6	9	8														26	31
24	3	3	2	14														22	63
28	1	1	2	8														14	57
32				2														2	100
36																			
Итого,шт	9	12	14	34														70	
Итого, %	13	17	20	50														100	48

Порода:

Ступени толщины см	Количество деревьев по категориям состояния, шт.																Всего		
	I	II	III	IV		V		VI			ветровал,			аварийные			шт.	в том числе	
				НЗ	З	НЗ	З	НЗ	З	О	НЗ	З	О	НЗ	З	О			
1	2	3	4	5	6	7	8	9	10	11	12	13	14	15	16	17	18	19	
12																			
16																			
20																			
24																			
28																			
32																			
36																			
Итого,шт																			
Итого, %																			

Примечание: НЗ - незаселенное, З - заселенное, О - отработанное вредителями.

Результаты проведения лесопатологического обследования лесных насаждений за август 2017 г.

Субъект Российской Федерации
 Удмуртская Республика

Республика Татарстан
 Нурминское

Лесничество (лесопарк)
 Урочище (лесная дача)

Мамадышское

1	2	3	4	5	6	7	Таксационная характеристика лесного насаждения										Распределение деревьев по категориям состояния, % от запаса										29	30	31	32	33	34		
							8	9	10	11	12	13	14	15	16	17	18	19	20	21	22	23	24	25	26	27							28	
1	2	3	4	5	6	7	8	9	10	11	12	13	14	15	16	17	18	19	20	21	22	23	24	25	26	27	28	29	30	31	32	33	34	
Номер квартала	Номер выдела	Площадь выдела, га	Целевое назначение лесов	Категория защитных лесов	Номер лесопатологического выдела	Площадь лесопатологического выдела, га	состав	порода	возраст	средняя высота, м	средний диаметр, см	тип леса	полнота	бонитет	запас, куб. м/га	Число деревьев на пробе, шт.	без признаков ослабления	ослабленные	сильно ослабленные	усыхающие	свежий сухостой	старый сухостой	свежий ветровал	старый ветровал	свежий бурелом	старый бурелом	аварийные деревья	Признаки повреждения деревьев	Доля поврежденных деревьев, %	Причина ослабления, повреждения	Подлежит рубке, %	вид	площадь, га	
	12	4,1	Эксплуатация		2	4,1	БСДЛпОс	Б	55	24	24	БСД	0,7	1	200	122	5	5	8	58	24													
								Ос									9	7	28	56							Пожелтение листвы, усыхание верхних части ствола	82	Засуха	72	СРС	4,1		
								Дп									13	17	20	50							Гниль ствола	48						

Показатели, не соответствующие таксационному описанию, отмечаются (*).
 Исполнитель работ по проведению лесопатологического обследования:

Ф.И.О. Мухаметшин Марс Газизьянович

Подпись

Дата составления документа

25.08.2017

Телефон

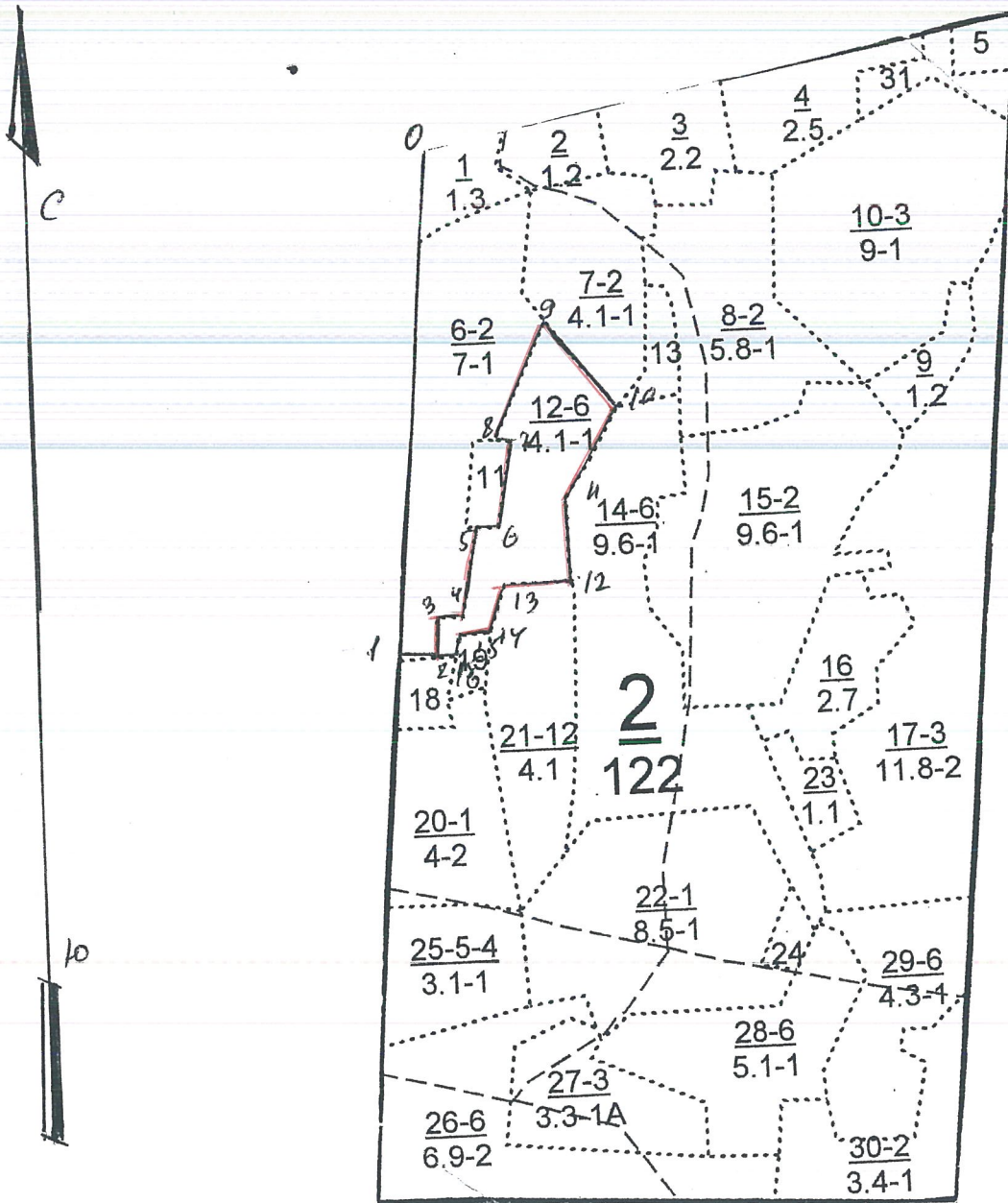
89061203011

Абрис

лесопатологического обследования

лесной квартал № 2 лесотаксационный выдел № 12 площадь 4.1

ГКУ «Мамадышское лесничество» Нурминское участковое лесничество



Номера выдел	Диаметр лесов	Решет
0-1	690	сВ-50
1-2	50	103-85°
2-3	50	сЗ-40
3-4	30	103-89°
4-5	120	сВ-10°
5-6	30	103-89°
6-7	110	сВ-10°
7-8	20	сЗ-80°
8-9	170	сД-24°
9-10	145	103-38°
10-11	140	103-31°
11-12	110	103-4°
12-13	90	103-89°
13-14	70	103-22°
14-15	30	103-85°
15-16	20	103-18°
16-2	30	103-89°

Чертил мастер леса

Лука Лукич РД

УТВЕРЖДАЮ:
Первый заместитель министра
лесного хозяйства РТ
Э. Н. Бедердинов
Дата 16.11.18.



Акт лесопатологического обследования № 62

лесных насаждений Мамадышского лесничества (лесопарка)
Республика Татарстан
(субъект Российской Федерации)

Способ лесопатологического обследования: 1. Визуальный
2. Инструментальный

Место проведения

Участковое лесничество	Урочище (дача)	Квартал (кварталы)	Выдел (выделы)	Площадь, га
Нурминское		2	14	9,6

Лесопатологическое обследование проведено на общей площади 9,6 га.

Проводил: Фейзрахманов Д. Р. 

старого ветровала _____ %;

в том числе: старого бурелома _____ %;

старого сухостоя _____ %;

аварийных _____ %.

2.4. Полнота лесного насаждения после уборки деревьев, подлежащих рубке, составит 0,2.
Критическая полнота для данной категории лесных насаждений составляет 0,3.

ЗАКЛЮЧЕНИЕ

С целью предотвращения негативных процессов или снижения ущерба от их воздействия назначено:

Участковое лесничество	Урочище (дача)	Квартал	Выдел	Площадь выдела, га	Вид мероприятия	Площадь мероприятия, га	Порода	Запас на выдел, куб. м	Крайние сроки проведения
Нурминское		2	14	9,6	СРС	9,6	Береза Осина липа	1540	До 31.12. 2017 г.

Ведомость перечета деревьев, назначенных в рубку, и абрис лесного участка прилагаются (приложение 2 и 3 к Акту).

Меры по обеспечению возобновления

Создание лесных культур

Мероприятия, необходимые для предупреждения повреждения или поражения смежных насаждений:
Своевременная очистка мест рубок со сжиганием в не пожароопасное время


Сведения для расчёта степени повреждения:

год образования старого сухостоя 2011-13г ;

основная причина повреждения древесины Засуха 2010 года

Дата проведения обследований 25.08.2017 г.

Исполнитель работ по проведению лесопатологического обследования:

Ф.И.О. Мухаметшин Марс Газизьянович Подпись 

Ведомость перечета деревьев, назначенных в рубку

ВРЕМЕННАЯ ПРОБНАЯ ПЛОЩАДЬ № _____

Субъект Российской Федерации _____ Республика Татарстан
Лесничество (лесопарк) _____ Мамадышское . Квартал _____ 2 . Выдел _____ 14 .
Площадь _____ 9,6 _____ га, _____ .
Номер очага вредных организмов _____ 0,91 _____ . Размер пробной площади _____ 0,8 _____ га.
Таксационная характеристика:
тип леса _____ БЯСД2 _____ ; состав _____ 5Б3Лп2Ос _____ ; возраст _____ 55 _____ ; бонитет _____ 1 _____ ;
полнота _____ 0,6 _____ запас на 1 га _____ 160 _____ ; возобновление _____ Создание л/к _____ .
Время и причина ослабления лесного насаждения:
Лето-2010 год, засуха

Тип очага вредных организмов: эпизодический, хронический (подчеркнуть).

Фаза развития очага вредных организмов: начальная, нарастания численности, собственно вспышка, кризис (подчеркнуть).

Состояние лесного насаждения, намечаемые мероприятия:

Устойчивость насаждения утрачено из за заболевания березы-водяной, осины ложным трутови ком, липы сердцевинная гниль. Требуется провести сплошную санитарную рубку.

Исполнитель работ по проведению лесопатологического обследования:

Ф.И.О. Мухаметшин Марс Газизьянович Подпись _____

Дата составления документа _____ 25.08.2017г _____ Телефон _____ 89061203011 _____

Порода: липа

Ступени толщины см	Количество деревьев по категориям состояния, шт.																Всего деревьев по ступеням толщины	
	I	II	III	IV		V		VI			ветровал, бурелом			аварийные деревья			шт.	в том числе подлежат рубке, %
				НЗ	З	НЗ	З	НЗ	З	О	НЗ	З	О	НЗ	З	О		
1	2	3	4	5	6	7	8	9	10	11	12	13	14	15	16	17	18	19
12																		
16	1	1	4														6	
20	4	5	7	10													26	65
24	3	3	4	12													22	54
28	2	2	2	8													14	57
32			1	1													2	50
36																		
Итого,шт	10	11	18	31													70	44
Итого, %	14	16	26	44													100	

Порода:

Ступени толщины см	Количество деревьев по категориям состояния, шт.																Всего	
	I	II	III	IV		V		VI			ветровал,			аварийные			шт.	в том числе
				НЗ	З	НЗ	З	НЗ	З	О	НЗ	З	О	НЗ	З	О		
1	2	3	4	5	6	7	8	9	10	11	12	13	14	15	16	17	18	19
12																		
16																		
20																		
24																		
28																		
32																		
36																		
Итого,шт																		
Итого, %																		

Примечание: НЗ - незаселенное, З - заселенное, О - отработанное вредителями.

ЛИСТОК СИГНАЛИЗАЦИИ

о выявлении повреждений насаждений насекомыми, болезнями и другими неблагоприятными факторами

1. Место выявления повреждений Курское участковое лесничество
ГКУ "Массандринское лесничество" квартал 2 бу 14

(урочище, лесопарк, лесничество, квартал, выдел, координаты, другое)

2. Что обнаружено успавшее березы: бактериальное поражение
березы

(ветровал, бурелом, горельник, объедание, свежий сухостой, пожелтение хвои или листвы, наличие большого количества личинок на деревьях, другое)

3. Повреждена древесная порода березы

4. Примерная площадь повреждения 9,6 га

5. Сообщил (должность, Ф.И.О.) участковый лесничий Александрович В.Г.

6. Контактный телефон (адрес) 8906 120 30 11

Лев

Подпись

25.07.16

Дата

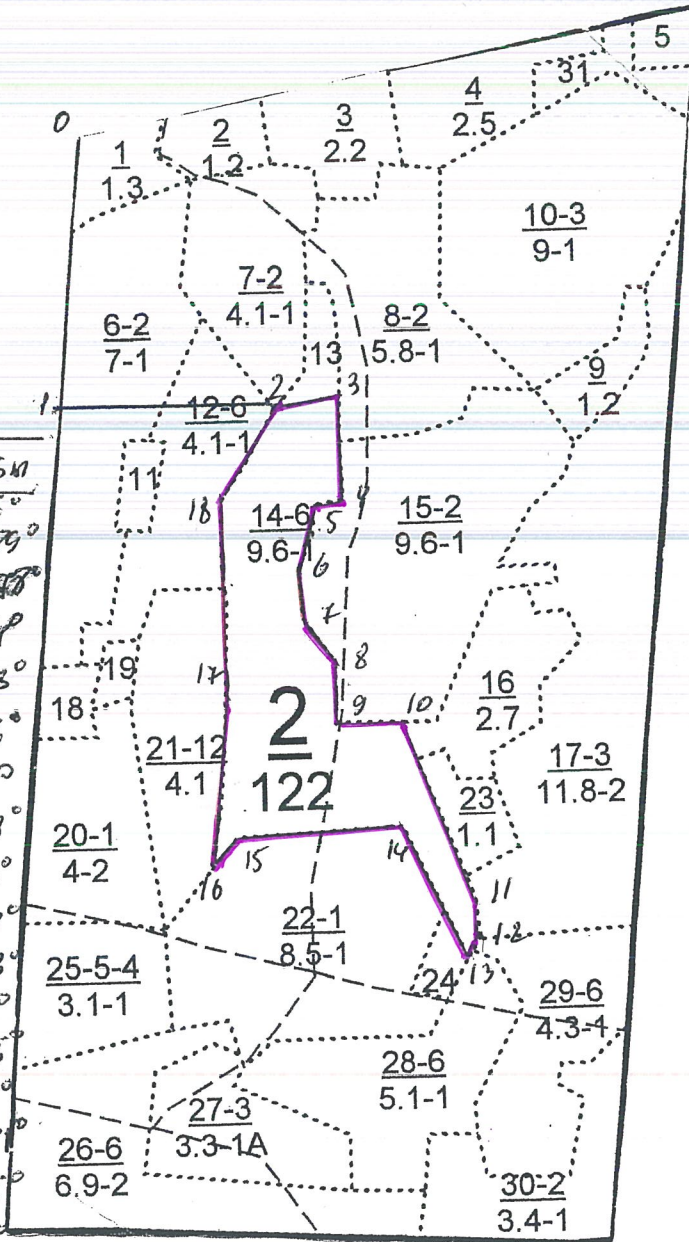
Абрис

лесопатологического обследования

лесной квартал № 2 лесотаксационный выдел № 14 площадь 9.6

ГКУ «Мамадышское лесничество» Нурминское участковое лесничество

Номера тесн	Ширина лицы	Дубьки
0-1	360	103-6°
1-2	270	СВ-89°
2-3	85	СВ-38°
3-4	140	103-4°
4-5	30	103-83°
5-6	90	103-16°
6-7	70	103-9°
7-8	70	103-33°
8-9	80	103-3°
9-10	90	103-37°
10-14	260	103-23°
11-12	50	103-3°
12-13	30	103-35°
13-14	190	СЗ-23°
14-15	210	103-8°
15-16	40	103-45°
16-17	250	СВ-4°
17-18	230	СВ-3°
18-2	150	СВ-32°



Чертил мастер леса

Ан

Мухомов П.В.

УТВЕРЖДАЮ:

Первый заместитель министра
лесного хозяйства РТ

Э. Н. Бедердинов

Дата

16.11.2017

АКТ
лесопатологического обследования № 63

лесных насаждений Мамадышского лесничества (лесопарка)
Республика Татарстан
(субъект Российской Федерации)

Способ лесопатологического обследования: 1. Визуальный
2. Инструментальный

Место проведения

Участковое лесничество	Урочище (дача)	Квартал (кварталы)	Выдел (выделы)	Площадь, га
Нурминское		22	24	4,0

Лесопатологическое обследование проведено на общей площади 4,0 га.

Проверил: Сейфуллин Д. Ф.

2. Инструментальное обследование лесного участка.*

2.1. Фактическая таксационная характеристика лесного насаждения соответствует (не соответствует) (нужное подчеркнуть) таксационному описанию. Причины несоответствия:

Ведомость лесных участков с выявленными несоответствиями таксационным описаниям приведена в приложении 1 к Акту.

2.2. Состояние насаждений: с нарушенной устойчивостью
с утраченной устойчивостью

причины повреждения:

Засуха

Заселено (отработано) стволовыми вредителями:

Вид вредителя	Порода	Встречаемость (% заселённых деревьев)	Степень заселения лесного насаждения (слабая, средняя, сильная)

Повреждено огнём:

Вид пожара	Порода	Состояние корневых лап		Состояние корневой шейки		Подсушивание луба	
		процент повреждённых огнём корней	процент деревьев с данным повреждением	ожог корневой шейки по окружности (1/4; 2/4; 3/4; более 3/4)	процент деревьев с данным повреждением	по окружности (1/4; 2/4; 3/4; более 3/4)	процент деревьев с данным повреждением

Поражено болезнями:

Вид болезни	Порода	Встречаемость (% поражённых деревьев)	Степень поражения лесного насаждения (слабая, средняя, сильная)
Бактериальное заболевание березы- водянка	Береза	88	Сильная
Ложный трутовик	Осина	87	Сильная
Сердцевинная гниль	Липа	47	Сильная
Воздействие неблагоприятных погодных условий	Дуб	41	Сильная

2.3. Выборке подлежит 70 % деревьев,

в том числе:

ослабленных _____ % (причины назначения) _____ ;

сильно ослабленных 5 % (причины назначения) Засуха ;

усыхающих 55 % (причины назначения) Засуха ;

свежего сухостоя 10 %,

в том числе: свежего ветровала _____ %;

свежего бурелома _____ %;

старого ветровала _____ %;

в том числе: старого бурелома _____ %;

старого сухостоя _____ %;

аварийных _____ %.

2.4. Полнота лесного насаждения после уборки деревьев, подлежащих рубке, составит 0,2.
Критическая полнота для данной категории лесных насаждений составляет 0,3.

ЗАКЛЮЧЕНИЕ

С целью предотвращения негативных процессов или снижения ущерба от их воздействия назначено:

Участковое лесничество	Урочище (дача)	Квартал	Выдел	Площадь выдела, га	Вид мероприятия	Площадь мероприятия, га	Порода	Запас на выдел, куб. м	Крайние сроки проведения
Нурминское		22	24	17,8	СРС	4,0	Береза Осина Липа Дуб	800	До 31.12. 2017 г.

Ведомость перечета деревьев, назначенных в рубку, и абрис лесного участка прилагаются (приложение 2 и 3 к Акту).

Меры по обеспечению возобновления

Создание лесных культур

Мероприятия, необходимые для предупреждения повреждения или поражения смежных насаждений:
Своевременная очистка мест рубок со сжиганием в не пожароопасное время


Сведения для расчёта степени повреждения:

год образования старого сухостоя 2011-13г ;

основная причина повреждения древесины Засуха 2010 года

Дата проведения обследований 25.08.2017 г.

Исполнитель работ по проведению лесопатологического обследования:

Ф.И.О. Мухаметшин Марс Газизьянович Подпись 

Ведомость перечета деревьев, назначенных в рубку

ВРЕМЕННАЯ ПРОБНАЯ ПЛОЩАДЬ № _____

Субъект Российской Федерации _____ Республика Татарстан _____

Лесничество (лесопарк) _____ Мамадышское _____ . Квартал _____ 22 _____ . Выдел _____ 24 _____

Площадь _____ 4 _____ га, _____

Номер очага вредных организмов _____ 0,91 _____ . Размер пробной площади _____ 0,32 _____ га.

Таксационная характеристика:

тип леса _____ БЯСД2 _____ ; состав _____ 6Б2Лп1Ос1Л _____ ; возраст _____ 55 _____ ; бонитет _____ 1 _____ ;

полнота _____ 0,8 _____ запас на 1 га _____ 200 _____ ; возобновление _____ Создание л/к _____ .

Время и причина ослабления лесного насаждения:

Лето-2010 год, засуха

Тип очага вредных организмов: эпизодический, хронический (подчеркнуть).

Фаза развития очага вредных организмов: начальная, нарастания численности, собственно вспышка, кризис (подчеркнуть).

Состояние лесного насаждения, намечаемые мероприятия:

Устойчивость насаждения утрачено из за заболевания березы-водянойкой, осины ложным трутови ком, липы сердцевинная гниль. Требуется провести сплошную санитарную рубку.

Исполнитель работ по проведению лесопатологического обследования:

Ф.И.О. Мухаметшин Марс Газизьянович Подпись _____

Дата составления документа _____ 25.08.2017г _____ Телефон _____ 89061203011 _____

Оборотная сторона

ВЕДОМОСТЬ ПЕРЕЧЕТА ДЕРЕВЬЕВ

Порода: Береза

Ступени толщины см	Количество деревьев по категориям состояния, шт.																Всего деревьев по ступеням толщины		
	I	II	III	IV		V		VI			ветровал, бурелом			аварийные деревья			шт.	в том числе подлежат рубке, %	
				НЗ	З	НЗ	З	НЗ	З	О	НЗ	З	О	НЗ	З	О			
1	2	3	4	5	6	7	8	9	10	11	12	13	14	15	16	17	18	19	
8																			
12																			
16	1		2	8		2											12	83	
20	1	1	2	26		5											35	89	
24	1		2	20		5											28	89	
28	1	1		10		6											18	88	
32		1		3		2											6	83	
36				1		1											2	100	
40																			
Итого,шт	4	3	6	68		21											101		
Итого, %	4	2	6	67		21											100	88	

Порода: Осина

Ступени толщины см	Количество деревьев по категориям состояния, шт.																Всего деревьев по ступеням толщины	
	I	II	III	IV		V		VI			ветровал, бурелом			аварийные деревья			шт.	в том числе подлежат рубке, %
				НЗ	З	НЗ	З	НЗ	З	О	НЗ	З	О	НЗ	З	О		
1	2	3	4	5	6	7	8	9	10	11	12	13	14	15	16	17	18	19
16		1		4													5	80
20	1	1	5	5													12	83
24		1	5	3													9	88
28			2	2													4	100
32																		
Итого,шт	1	3	12	14													30	
Итого, %	3	10	40	47													100	87

Порода: липа

Ступени толщины см	Количество деревьев по категориям состояния, шт.																Всего деревьев по ступеням толщины		
	I	II	III	IV		V		VI			ветровал, бурелом			аварийные деревья			шт.	в том числе подлежат рубке, %	
				НЗ	З	НЗ	З	НЗ	З	О	НЗ	З	О	НЗ	З	О			
1	2	3	4	5	6	7	8	9	10	11	12	13	14	15	16	17	18	19	
12																			
16	4	2	7	12														25	48
20	5	5	2	7														19	37
24			1	4														5	80
28																			
32																			
36																			
Итого,шт	9	7	10	23														49	
Итого, %	18	14	20	47														100	47

Порода: Дуб

Ступени толщины см	Количество деревьев по категориям состояния, шт.																Всего		
	I	II	III	IV		V		VI			ветровал, бурелом			аварийные			шт.	в том числе	
				НЗ	З	НЗ	З	НЗ	З	О	НЗ	З	О	НЗ	З	О			
1	2	3	4	5	6	7	8	9	10	11	12	13	14	15	16	17	18	19	
12	4	2	2	6														14	43
16	4	5	4	7														20	35
20	1	1	1	4														7	57
24																			
28																			
32																			
36																			
Итого,шт	9	8	7	17														41	
Итого, %	22	20	17	41														100	41

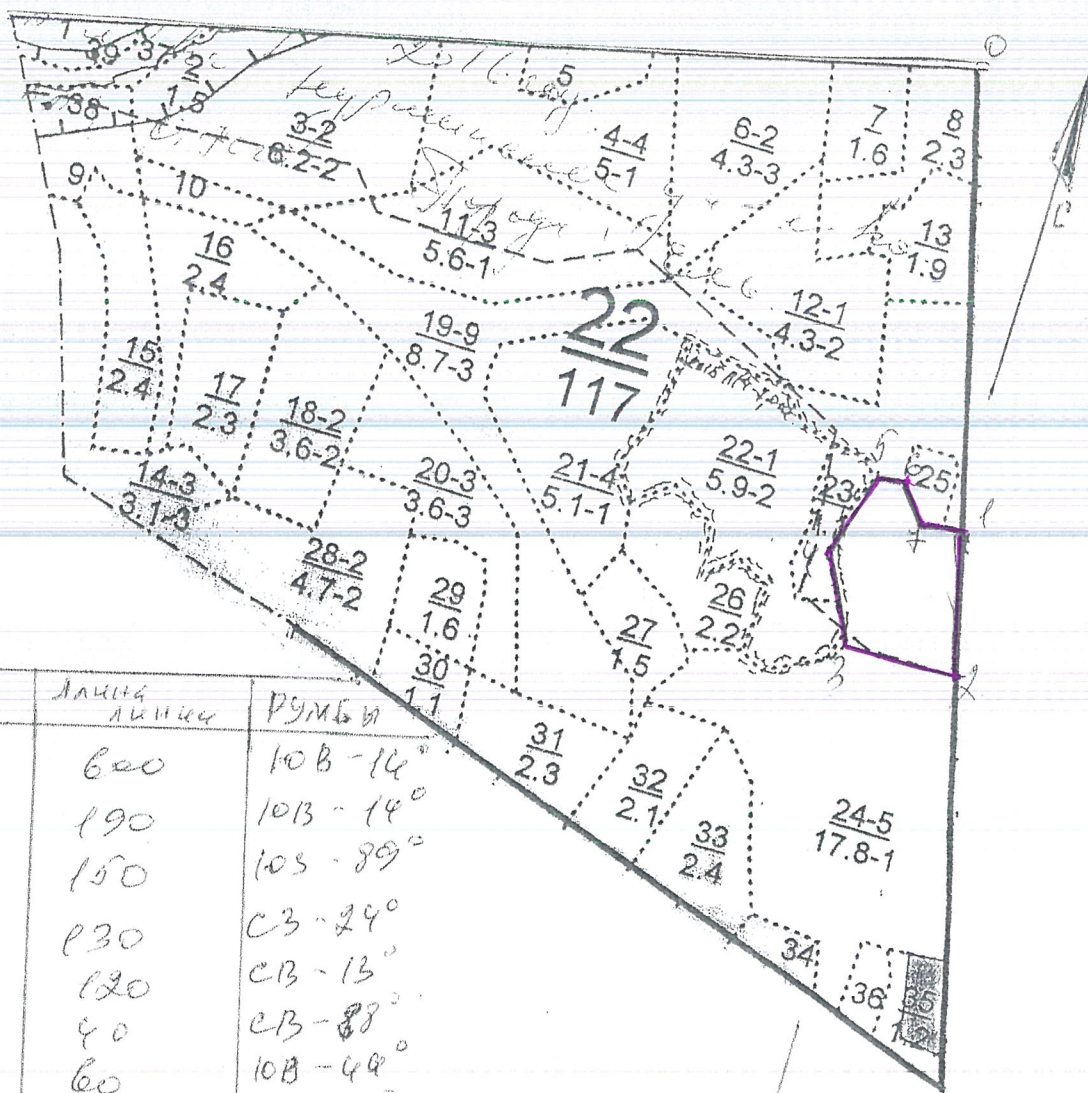
Примечание: НЗ - незаселенное, З - заселенное, О - отработанное вредителями.

Абрис

лесопатологического обследования

лесной квартал № 22 лесотаксационный выдел № 29 площадь 4.0

ГКУ «Мамадышское лесничество» Нурминское участковое лесничество



Номера точек	Длина линии	Румбы
0-1	600	ЮВ - 14°
1-2	190	ЮВ - 14°
2-3	150	ЮС - 89°
3-4	130	СЗ - 24°
4-5	120	СВ - 13°
5-6	40	СВ - 88°
6-7	60	ЮВ - 49°
7-8	50	СВ - 87°

Чертил мастер леса Ряз

ЛИСТОК СИГНАЛИЗАЦИИ

о выявлении повреждений насаждений насекомыми, болезнями и другими неблагоприятными факторами

1. Место выявления повреждений Курмисское усадебное хозяйство
ГКУ "Малосрочное жилищное хозяйство" кв 22 бу 24

(урочище, лесопарк, лесничество, квартал, выдел, координаты, другое)

2. Что обнаружено утхание берез: багровые болезни - вредные
березы

(ветровал, бурелом, горельник, объедание, свежий сухостой, пожелтение хвои или листы, наличие большого количества личинок на деревьях, другое)

3. Повреждена древесная порода береза

4. Примерная площадь повреждения 4.0

5. Сообщил (должность, Ф.И.О.) усадебное хозяйство Александрович А.Г

6. Контактный телефон (адрес) 8906 120 3012

А.Г

Подпись

25.07.17

Дата

УТВЕРЖДАЮ:

Первый заместитель министра лесного
хозяйства ВТ

Дата

Э. Н. Бедердинов



**Акт
лесопатологического обследования № 64**

лесных насаждений Мамадышского лесничества (лесопарка)
Республика Татарстан
(субъект Российской Федерации)

Способ лесопатологического обследования: 1. Визуальный
2. Инструментальный

Место проведения

Участковое лесничество	Урочище (дача)	Квартал (кварталы)	Выдел (выделы)	Площадь, га
Сокольское		29	16	4,8

Лесопатологическое обследование проведено на общей площади 4,8 га.

Проверил: Федеральский Д. Р.

2. Инструментальное обследование лесного участка.*

2.1. Фактическая таксационная характеристика лесного насаждения соответствует (не соответствует) (нужное подчеркнуть) таксационному описанию. Причины несоответствия: Нет

Ведомость лесных участков с выявленными несоответствиями таксационным описаниям приведена в приложении 1 к Акту.

2.2. Состояние насаждений: с нарушенной устойчивостью
с утраченной устойчивостью

причины повреждения:

Засуха

Заселено (отработано) стволовыми вредителями:

Вид вредителя	Порода	Встречаемость (% заселённых деревьев)	Степень заселения лесного насаждения (слабая, средняя, сильная)

Повреждено огнём:

Поражено болезнями:

Вид болезни	Порода	Встречаемость (% поражённых деревьев)	Степень поражения лесного насаждения (слабая, средняя, сильная)
Корневая губка	Сосна	90	Сильная

2.3. Выборке подлежит 90 % деревьев,

в том числе:

ослабленных _____ % (причины назначения) _____ ;

сильно ослабленных _____ % (причины назначения) _____ ;

усыхающих _____ % (причины назначения) _____ ;

свежего сухостоя 36 %,

в том числе: свежего ветровала _____ %;

свежего бурелома _____ %;

старого ветровала 21 %;

в том числе: старого бурелома _____ %;

старого сухостоя 33 %;

аварийных _____ %.

2.4. Полнота лесного насаждения после уборки деревьев, подлежащих рубке, составит 0,1
Критическая полнота для данной категории лесных насаждений составляет 03

ЗАКЛЮЧЕНИЕ

С целью предотвращения негативных процессов или снижения ущерба от их воздействия назначено:

Участковое лесничество	Урочище (дача)	Квартал	Выдел	Площадь выдела, га	Вид мероприятия	Площадь мероприятия, га	Порода	Запас на выдел, куб. м	Крайние сроки проведения
Сокольское		29	16	4,8	СРС	4,8	Сосна	1250	2017 г.

Ведомость перечета деревьев, назначенных в рубку, и абрис лесного участка прилагаются (приложение 2 и 3 к Акту).

Меры по обеспечению возобновления: Создание лесных культур путем механизированной посадки.

Мероприятия, необходимые для предупреждения повреждения или поражения смежных насаждений: окучивание порубочных остатков


Сведения для расчёта степени повреждения:

год образования старого сухостоя 2013-
2014 ;

основная причина повреждения древесины Корневая губка

Дата проведения обследований 10.06.2017г.

Исполнитель работ по проведению лесопатологического обследования:

Ф.И.О. Загуменнов.В.Н. Подпись 

* Раздел включается в акт в случае проведения лесопатологического обследования инструментальным способом.

Ведомость перечета деревьев, назначенных в рубку

ВРЕМЕННАЯ ПРОБНАЯ ПЛОЩАДЬ № _____

Субъект Российской Федерации _____ Республика Татарстан _____.

Лесничество (лесопарк) _____ Мамадышское _____ . Квартал _____ 29 _____ . Выдел _____ 16 _____ .

Площадь _____ 4,8, _____ га, _____ .

Номер очага вредных организмов _____ 460 _____ . Размер пробной площади _____ 0,4, _____ га.

Таксационная характеристика:

тип леса _____ СМШВ2 _____ ; состав _____ 10С _____ ; возраст _____ 52 _____ ; бонитет _____ 1 _____ ;

полнота _____ 0,8 _____ ; запас на га _____ 260 _____ ; возобновление _____ мех, посадка _____ .

Время и причина ослабления лесного насаждения:

с 2013 года Корневая губка

Тип очага вредных организмов: эпизодический, хронический (подчеркнуть).

Фаза развития очага вредных организмов: начальная, нарастания численности, собственно вспышка, кризис (подчеркнуть).

Состояние лесного насаждения, намечаемые мероприятия:

Насаждения с утраченной устойчивостью, заражено корневой губкой. Требуется провести сплошную санитарную рубку

Исполнитель работ по проведению лесопатологического обследования:

Ф.И.О. _____ Загуменнов В.Н. _____ Подпись _____


Дата составления документа _____ 10.06.2017г _____ Телефон _____ 89375922644 _____

Результаты проведения лесопатологического обследования лесных насаждений за июнь 20 17 г.
(месяц)

Субъект Российской Федерации Республика Татарстан Лесничество (лесопарк) Мамадышское
Участковое лесничество Сокольское Урочище (лесная дача)

1	2	3	4	5	6	7	Таксационная характеристика лесного насаждения								Распределение деревьев по категориям состояния, % от запаса										31	32	33	34					
							8	9	10	11	12	13	14	15	16	17	18	19	20	21	22	23	24	25					26	27	28	29	30
Номер квартала	Номер выдела	Площадь выдела, га	Целевое назначение лесов	Категория защитных лесов	Номер лесопатологического выдела	Площадь лесопатологического выдела, га	состав	порода	возраст	средняя высота, м	средний диаметр, см	тип леса	полнота	бонитет	запас, куб. м/га	число деревьев на пробе, шт.	без признаков ослабления	ослабленные	сильно ослабленные	увяхающие	свежий сухой	старый сухой	свежий ветровал	старый ветровал	свежий бурелом	старый бурелом	аварийные деревья	Признаки повреждения деревьев	Доля поврежденных деревьев, %	Причина ослабления, повреждения	Полесжнт рубке, %	Назначенные мероприятия	
29	16	4,8	защитные	Научное или историческое значение	16	4,8	10С	С	52	19	22	В2	0,8	1	260	423	9	1	1		36	33	21					пожелтение хвои, опад коры, плодовые тела на нижней части ствола	90	Корневая губка	90	СРС	4,8

Исполнитель работ по проведению лесопатологического обследования:

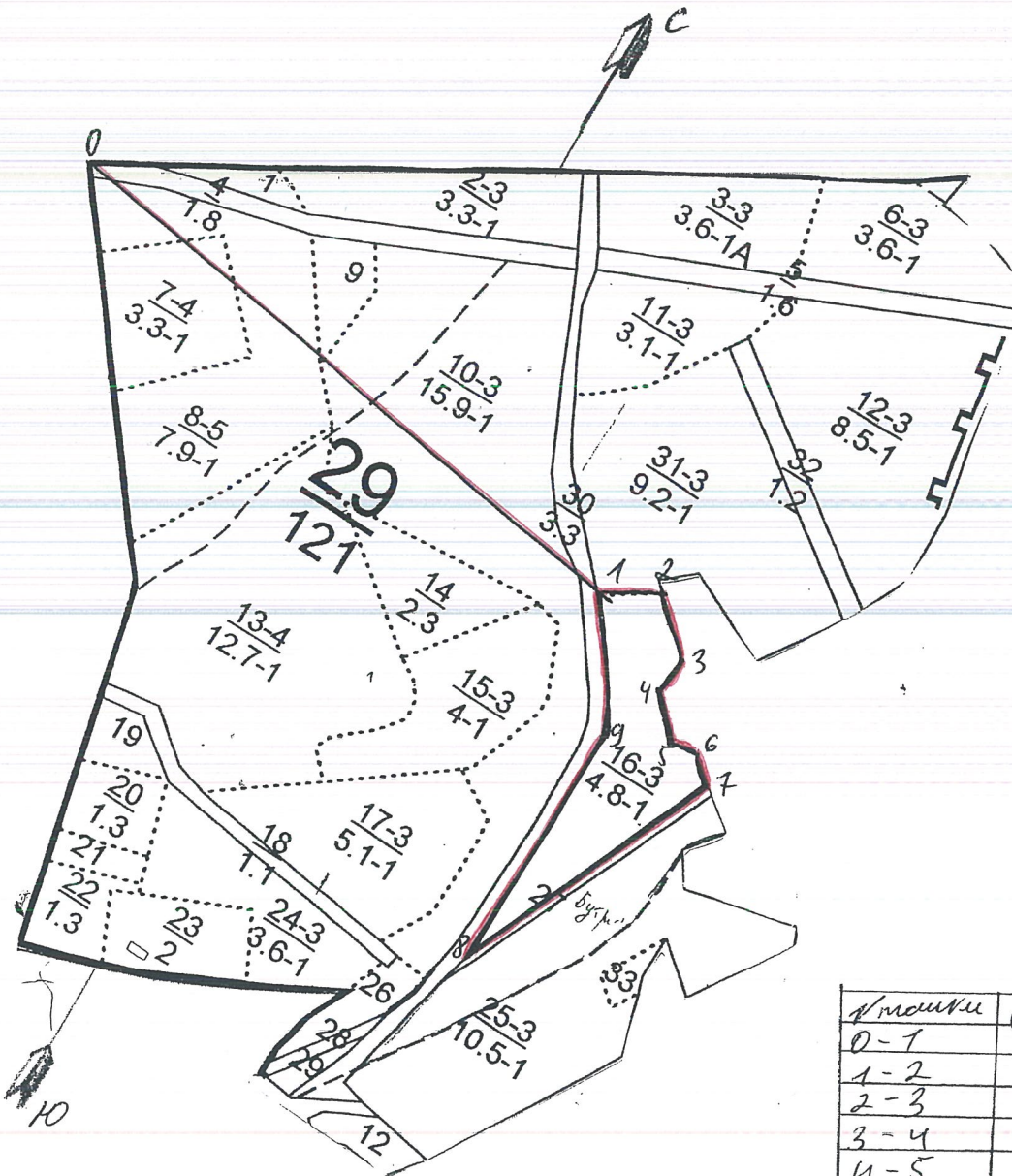
Ф.И.О. Загуменов В.Н. Подпись  Телефон 89375922644

Дата составления документа 10.06..2017

АБРИС

лесного участка лесопатологического обследования в 2017 г
лесной квартал № 29 лесотаксационный выдел № 16 площадь 4,8 га
ГКУ РТ «Мамадышское лесничество» Сокольское участковое лесничество

Масштаб 1 : 10 000



Контур	Длина	Румб
0-1	920	ЮВ 9°
1-2	90	СВ 60°
2-3	100	ЮВ 44°
3-4	50	ЮЗ 7°
4-5	80	ЮВ 47°
5-6	30	СВ 78°
6-7	50	ЮВ 47°
7-8	40	ЮЗ 21°
8-9	350	СВ 1°
9-1	200	СЗ 58°

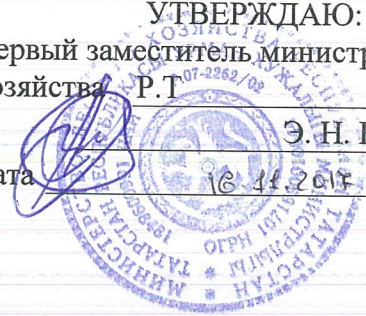
Чертил: мастер леса Загуменнов В.Н. Загуменнов В.Н.

УТВЕРЖДАЮ:

Первый заместитель министра лесного
хозяйства Р.Т.

Э. Н. Бедердинов

Дата 16.11.2017



АКТ
лесопатологического обследования № 65

лесных насаждений Мамадышского лесничества (лесопарка)
Республика Татарстан
(субъект Российской Федерации)

Способ лесопатологического обследования: 1. Визуальный
2. Инструментальный

Место проведения

Участковое лесничество	Урочище (дача)	Квартал (кварталы)	Выдел (выделы)	Площадь, га
Сокольское		28	31	2,9

Лесопатологическое обследование проведено на общей площади 2,9 га.

Проверил: Фаизжанов Д. И.

2. Инструментальное обследование лесного участка.*

2.1. Фактическая таксационная характеристика лесного насаждения соответствует (не соответствует) (нужное подчеркнуть) таксационному описанию. Причины несоответствия: нет

Ведомость лесных участков с выявленными несоответствиями таксационным описаниям приведена в приложении 1 к Акту.

2.2. Состояние насаждений: с нарушенной устойчивостью
с утраченной устойчивостью

причины повреждения:
Корневая губка

Заселено (отработано) стволовыми вредителями:

Вид вредителя	Порода	Встречаемость (% заселённых деревьев)	Степень заселения лесного насаждения (слабая, средняя, сильная)

Повреждено огнём:

Поражено болезнями:

Вид болезни	Порода	Встречаемость (% поражённых деревьев)	Степень поражения лесного насаждения (слабая, средняя, сильная)
Корневая губка	Сосна	79	Сильная

2.3. Выборке подлежит 79 % деревьев,

в том числе:

ослабленных _____ % (причины назначения) _____ ;

сильно ослабленных _____ % (причины назначения) _____ ;

усыхающих _____ % (причины назначения) _____ ;

свежего сухостоя 38 %,

в том числе: свежего ветровала _____ %;

свежего бурелома _____ %;

старого ветровала _____ %;

в том числе: старого бурелома _____ %;

старого сухостоя 41 %;

аварийных _____ %.

2.4. Полнота лесного насаждения после уборки деревьев, подлежащих рубке, составит 0,2.
Критическая полнота для данной категории лесных насаждений составляет 03.

ЗАКЛЮЧЕНИЕ

С целью предотвращения негативных процессов или снижения ущерба от их воздействия назначено:

Участковое лесничество	Урочище (дача)	Квартал	Выдел	Площадь выдела, га	Вид мероприятия	Площадь мероприятия, га	Порода	Запас на выдел, куб. м	Крайние сроки проведения
Сокольское		28	31	2,9	СРС	2,9	Сосна	870	2017 г.

Ведомость перечета деревьев, назначенных в рубку, и абрис лесного участка прилагаются (приложение 2 и 3 к Акту).

Меры по обеспечению возобновления: Создание лесных культур путем механизированной посадки.

Мероприятия, необходимые для предупреждения повреждения или поражения смежных насаждений: окучивание порубочных остатков

Сведения для расчёта степени повреждения:

год образования старого сухостоя 2014-2015г ;

основная причина повреждения древесины Корневая губка

Дата проведения обследований 20.06.2017г.

Исполнитель работ по проведению лесопатологического обследования:

Ф.И.О. Загуменнов.В.Н Подпись 

* Раздел включается в акт в случае проведения лесопатологического обследования инструментальным способом.

Ведомость перечета деревьев, назначенных в рубку

ВРЕМЕННАЯ ПРОБНАЯ ПЛОЩАДЬ № _____

Субъект Российской Федерации _____ Республика Татарстан _____.

Лесничество (лесопарк) _____ Мамадышское _____ . Квартал _____ 28 _____ . Выдел _____ 31 _____ .

Площадь _____ 2,9, _____ га, _____ .

Номер очага вредных организмов _____ 460 _____ . Размер пробной площади _____ га.

Таксационная характеристика:

тип леса _____ СМШВ2 _____ ; состав _____ 10С _____ ; возраст _____ 52 _____ ; бонитет _____ 1 _____ ;

полнота _____ 0,8 _____ ; запас на га _____ 300 _____ ; возобновление _____ мех, посадка _____ .

Время и причина ослабления лесного насаждения:

2014-2015 года Корневая губка

Тип очага вредных организмов: эпизодический, хронический (подчеркнуть).

Фаза развития очага вредных организмов: начальная, нарастания численности, собственно вспышка, кризис (подчеркнуть).

Состояние лесного насаждения, намечаемые мероприятия:

Насаждения утратила устойчивость, требуется провести сплошную санитарную рубку

Исполнитель работ по проведению лесопатологического обследования:

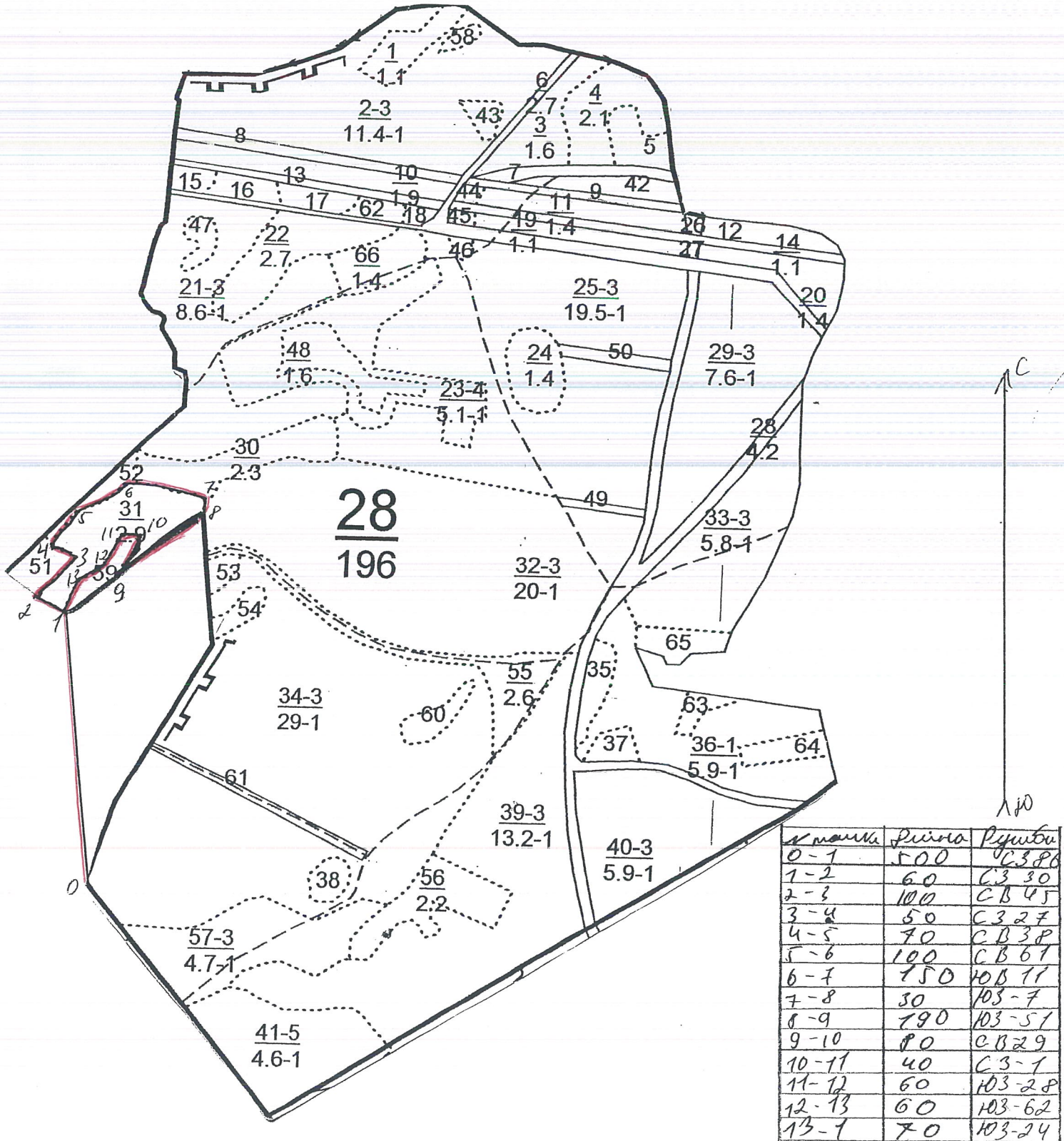
Ф.И.О. _____ Загуменнов.В.Н _____ Подпись _____

Дата составления документа _____ 20.06.2017г _____ Телефон _____ 89375922644 _____

АБРИС

лесного участка лесопатологического обследования в 2017 г
лесной квартал № 28 лесотаксационный выдел № 37 площадь 2,9 га
ГКУ РТ «Мамадышское лесничество» Сокольское участковое лесничество

Масштаб 1 : 10 000



Чертил: мастер леса Загуменнов В.Н. Загуменнов В.Н.

УТВЕРЖДАЮ:

Первый заместитель министра лесного
хозяйства Р.Т.

Э. Н. Бедертдинов

Дата

16.11.2018

Акт лесопатологического обследования № 66

лесных насаждений Мамадышского лесничества (лесопарка)
Республика Татарстан
(субъект Российской Федерации)

Способ лесопатологического обследования: 1. Визуальный
2. Инструментальный

Место проведения

Участковое лесничество	Урочище (дача)	Квартал (кварталы)	Выдел (выделы)	Площадь, га
Сокольское		28	35	0,7

Лесопатологическое обследование проведено на общей площади 0,7 га.

Проверка: Файзрахманов Р. Р.

2. Инструментальное обследование лесного участка.*

2.1. Фактическая таксационная характеристика лесного насаждения соответствует (не соответствует) (нужное подчеркнуть) таксационному описанию. Причины несоответствия: нет

Ведомость лесных участков с выявленными несоответствиями таксационным описаниям приведена в приложении 1 к Акту.

2.2. Состояние насаждений: с нарушенной устойчивостью
с утраченной устойчивостью

причины повреждения:

Погодные условия

Заселено (отработано) стволовыми вредителями:

Вид вредителя	Порода	Встречаемость (% заселённых деревьев)	Степень заселения лесного насаждения (слабая, средняя, сильная)

Повреждено огнём:

Поражено болезнями:

Вид болезни	Порода	Встречаемость (% поражённых деревьев)	Степень поражения лесного насаждения (слабая, средняя, сильная)
Погодно – климатические условия	Сосна	81	Сильная

2.3. Выборке подлежит 81 % деревьев,

в том числе:

ослабленных _____ % (причины назначения) _____ ;

сильно ослабленных _____ % (причины назначения) _____ ;

усыхающих _____ % (причины назначения) _____ ;

свежего сухостоя 46 %,

в том числе: свежего ветровала _____ %;

свежего бурелома _____ %;

старого ветровала _____ %;

в том числе: старого бурелома _____ %;

старого сухостоя 35 %;

аварийных _____ %.

2.4. Полнота лесного насаждения после уборки деревьев, подлежащих рубке, составит 0,1.
Критическая полнота для данной категории лесных насаждений составляет 03.

ЗАКЛЮЧЕНИЕ

С целью предотвращения негативных процессов или снижения ущерба от их воздействия назначено:

Участковое лесничество	Урочище (дача)	Квартал	Выдел	Площадь выдела, га	Вид мероприятия	Площадь мероприятия, га	Порода	Запас на выдел, куб. м	Крайние сроки проведения
Сокольское		28	35	0,7	СРС	0,7	Сосна	180	2017 г.

Ведомость перечета деревьев, назначенных в рубку, и абрис лесного участка прилагаются (приложение 2 и 3 к Акту).

Меры по обеспечению возобновления: Создание лесных культур путем механизированной посадки.

Мероприятия, необходимые для предупреждения повреждения или поражения смежных насаждений: окуливание порубочных остатков

Сведения для расчёта степени повреждения:

год образования старого сухостоя 2012-15г ;

основная причина повреждения древесины Погодно- климатические условия.

Дата проведения обследований 15.06.2017г.

Исполнитель работ по проведению лесопатологического обследования:

Ф.И.О. Загуменнов.В.Н Подпись 

* Раздел включается в акт в случае проведения лесопатологического обследования инструментальным способом.

Ведомость перечета деревьев, назначенных в рубку

ВРЕМЕННАЯ ПРОБНАЯ ПЛОЩАДЬ № _____

Субъект Российской Федерации _____ Республика Татарстан _____.

Лесничество (лесопарк) _____ Мамадышское _____ . Квартал _____ 28 _____ . Выдел _____ 35 _____ .

Площадь _____ 0,7, _____ га, _____ .

Номер очага вредных организмов _____ 460 _____ . Размер пробной площади _____ га.

Таксационная характеристика:

тип леса _____ СКС2 _____ ; состав _____ 10С _____ ; возраст _____ 55 _____ ; бонитет _____ 1 _____ ;

полнота _____ 0,8 _____ ; запас на га _____ 260 _____ ; возобновление _____ мех, посадка _____ .

Время и причина ослабления лесного насаждения:

2010-2012года Засуха - погодные условия

Тип очага вредных организмов: эпизодический, хронический (подчеркнуть).

Фаза развития очага вредных организмов: начальная, нарастания численности, собственно вспышка, кризис (подчеркнуть).

Состояние лесного насаждения, намечаемые мероприятия:

Утрачено устойчивость насаждения, требуется провести сплошную санитарную рубку

Исполнитель работ по проведению лесопатологического обследования:

Ф.И.О. _____ Загуменнов В.Н _____ Подпись _____ 

Дата составления документа _____ 15.06.2017г _____ Телефон _____ 89375922644 _____

Результаты проведения лесопатологического обследования лесных насаждений за июнь 20 17 г.
(месяц)

Субъект Российской Федерации Республика Татарстан Лесничество (лесопарк) Мамадышское
Участковое лесничество Сокольское Урочище (лесная дача)

Номер квартала	Номер выдела	Площадь выдела, га	Лесное назначение лесов	Категория защитных лесов	Номер лесопатологического выдела	Площадь лесопатологического выдела, га	Таксационная характеристика лесного насаждения										Распределение деревьев по категориям состояния, % от запаса										Признаки повреждения деревьев	Доля поврежденных деревьев, %	Причина ослабления, повреждения	Поджегит рубке, %	Назначенные мероприятия				
							состав	порода	возраст	средняя высота, м	средний диаметр, см	тип леса	полнота	бонитет	запас, куб. м/га	Число деревьев на пробе, шт.	без признаков ослабления	ослабленные	сильно ослабленные	усыхающие	свежий сухой	старый сухой	свежий ветровал	старый ветровал	свежий дуром	старый дуром					аварийные деревья	пожелтение хвои, опад коры	ЗАСУХА	СРС	площадь, га
28	35	0,7	защитные	10С	С	55	19	24	С2	0,8	1	260	595	19	46	35											81	ЗАСУХА	81	СРС	0,7				
1	2	3	4	5	6	7	8	9	10	11	12	13	14	15	16	17	18	19	20	21	22	23	24	25	26	27	28	29	30	31	32	33	34		

Исполнитель работ по проведению лесопатологического обследования:

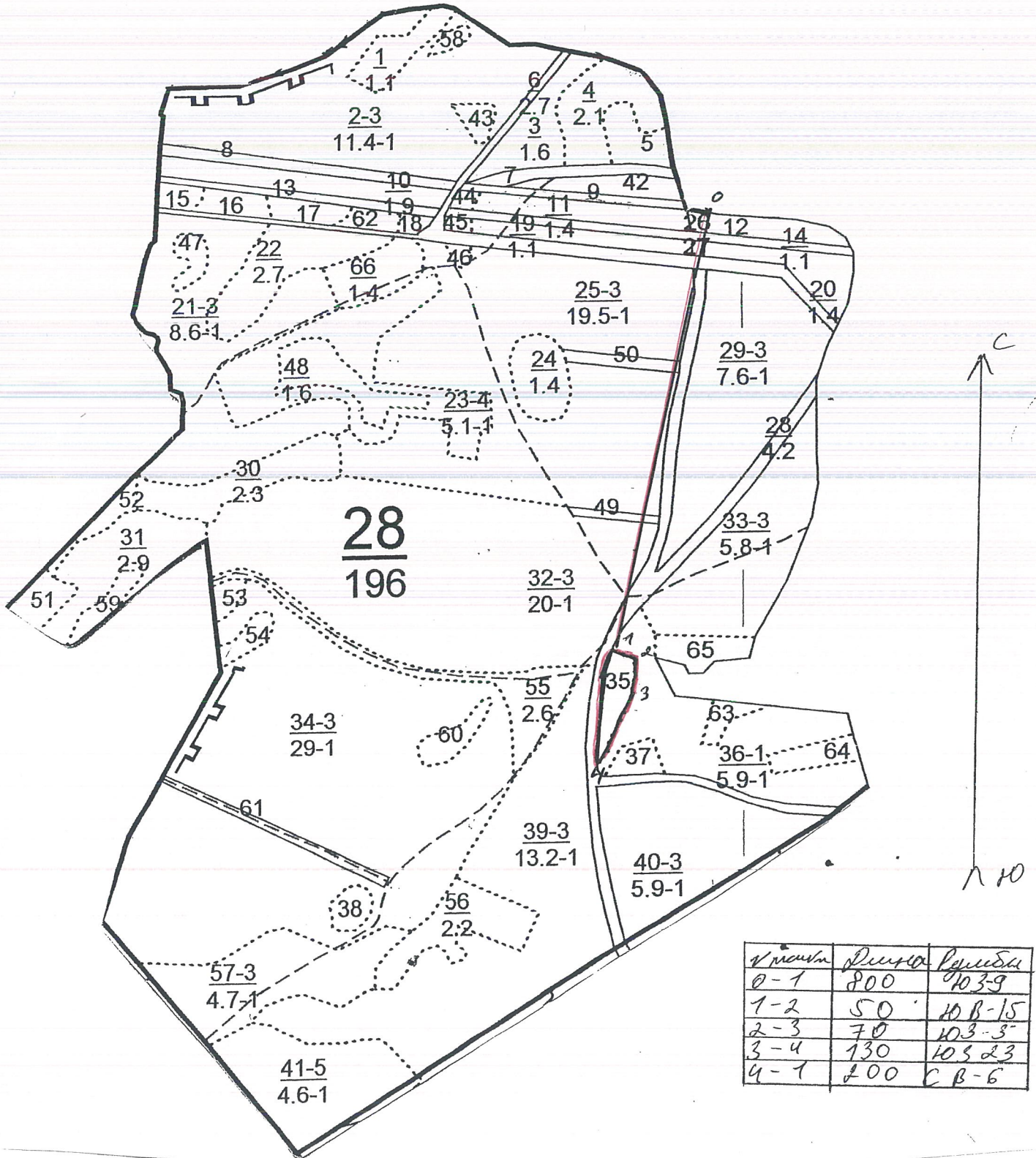
Ф.И.О. Загуменнов.В.Н. Подпись 

15.06..2017 Дата составления документа Телефон 89375922644

АБРИС

лесного участка лесопатологического обследования в 2017 г
лесной квартал № 28 лесотаксационный выдел № 35 площадь 0,7 га
ГКУ РТ «Мамадышское лесничество» Сокольское участковое лесничество

Масштаб 1 : 10 000



Чертил: мастер леса Загуменнов В.Н. Загуменнов В.Н.

МИНИСТЕРСТВО
ЛЕСНОГО ХОЗЯЙСТВА
РЕСПУБЛИКИ ТАТАРСТАН
Государственное казенное учреждение
Республики Татарстан
«Мамадышское лесничество»
М.Джалиля ул., д 2а, г.Мамадыш, 422190

ТАТАРСТАН РЕСПУБЛИКАСЫ
УРМАН ХУЖАЛЫГЫ
МИНИСТРЛЫГЫ
Татарстан Республикасы
«Мамадышурманчылыгы»
дәүләт казна учреждениесе
М. Жалиль ур., 2 а нче йорт, Мамадыш шәһ., 422190

Тел.8 (85563) 3-20-38, Факс 3-20-38, E-mail: Mamadyshskoe.Gku@tatar.ru

от 27 сентября 2017 г. № 51
на № _____ от _____

Первому заместителю
Министра лесного хозяйства
Республики Татарстан
Э.Н. Бедердинову

Уважаемый Эмир Нуртдинович!

Государственное казенное учреждение Республики Татарстан «Мамадышское лесничество» просит Вас утвердить акты лесопатологического обследования Кляшуского, Нурминского, Сокольского участков лесничеств.

Приложение:

1. Акт лесопатологического обследования №58.
2. Акт лесопатологического обследования №59.
3. Акт лесопатологического обследования №60.
4. Акт лесопатологического обследования №61.
5. Акт лесопатологического обследования №62.
6. Акт лесопатологического обследования №63.
7. Акт лесопатологического обследования №64.
8. Акт лесопатологического обследования №65.
9. Акт лесопатологического обследования №66.

Руководитель-лесничий:

А.А. Хасанов

