

Форма

УТВЕРЖДАЮ:

Должность: Первый заместитель министра
лесного хозяйства Республики Татарстан
Ф.И.О. Э.Н. Бедердинов

Дата 27.10.17



Акт
лесопатологического обследования N 56
лесных насаждений ГКУ «Альметьевское лесничество»
Республики Татарстан

Способ лесопатологического обследования: 1. Визуальный

2. Инструментальный

Место проведения:

Участковое лесничество	Урочище (дача)	Квартал (кварталы)	Выдел (выделы)	Площадь, га
Поташно-Полянское	-	155	9	2,3

Лесопатологическое обследование проведено на общей площади 2,3 га.

Проверено Л. Шиф

2. Инструментальное обследование лесного участка.

2.1. Фактическая таксационная характеристика лесного насаждения не соответствует таксационному описанию. Причины несоответствия: в породном составе фактический породный состав и другие показатели не соответствуют таксационной характеристике насаждения.

2.2. Состояние насаждений: устойчивое

Причины повреждения: лубоед сосновый большой (код 338), рак смоляной (код 371), гнили стволовые (код 350), межвидовая конкуренция (код 610), воздействия шквалистых и ураганных ветров прошлых лет, повлекшие слом стволов деревьев (код 822). Данные причины определены по следующим признакам: местное поселение стволовых (заселено) (код 609), местное поселение стволовых (отработано) (код 610), наличие на стволе под кроной раковых ран, язв, образований (< 1/2 окр. ствола) (код 806), усыхание вершины свежее от 1/3 до 2/3 длины кроны (код 122), наличие гнили (код 832), усыхание >3/4 ветвей в кроне прошлых лет (код 114), механические повреждения обрыв корней (вывал) прошлых лет (код 206), механические повреждения слом ствола под кроной прошлых лет (код 218).

Заселено (отработано) стволовыми вредителями:

Вид вредителя	Порода	Встречаемость (% заселенных деревьев)	Степень заселения лесного насаждения (слабая, средняя, сильная)
Лубоед сосновый большой	Сосна	3	слабая

Повреждено огнем:

Вид пожара	Порода	Состояние корневых лап		Состояние корневой шейки		Подсушивание луба	
		процент поврежденных огнем корней	процент деревьев с данным повреждением	ожог корневой шейки по окружности (1/4; 2/4; 3/4; более 3/4)	процент деревьев с данным повреждением	по окружности (1/4; 2/4; 3/4; более 3/4)	процент деревьев с данным повреждением
-	-	-	-	-	-	-	-

Поражено болезнями:

Вид болезни	Порода	Встречаемость (% пораженных деревьев)	Степень поражения лесного насаждения (слабая, средняя, сильная)
Рак смоляной	Сосна	2	слабая
Гнили стволовые	Береза	52	сильная

2.3. Выборке подлежит 4,3 % деревьев,

в том числе:

ослабленных 0 %;

сильно ослабленных 0 %;

усыхающих 0,7 %, (причина назначения в рубку) - п. 31 приказ № 470 Минприроды РФ от 12.09.2016;

свежего сухостоя 1,0 %;

свежего ветровала 0 %;
свежего бурелома 0 %;
старого ветровала 0 %;
старого бурелома 0,9 %;
старого сухостоя 1,7 %;
аварийных 0 %.

2.4. Полнота лесного насаждения после уборки деревьев, подлежащих рубке, составит 0,79.

Критическая полнота для данной категории лесных насаждений составляет не лимитируется

ЗАКЛЮЧЕНИЕ

С целью предотвращения негативных процессов или снижения ущерба от их воздействия назначено:

Участковое лесничество	Урочище (дача)	Квартал	Выдел	Площадь выдела, га	Вид мероприятия	Площадь мероприятия, га	Порода	Вырубаемый запас на выдел, куб. м	Крайние сроки проведения
Поташно-Полянское	-	155	9	2,3	СРВ (очень слабой интенсивности)	2,3	Сосна, липа, береза, вяз	9	2018 г.

Ведомость перечета деревьев, назначенных в рубку, и абрис лесного участка прилагаются (приложение 2 и 3 к Акту).

Меры по обеспечению возобновления: не требуются

Мероприятия, необходимые для предупреждения повреждения или поражения смежных насаждений: сбор порубочных остатков в кучи со сжиганием в пожаробезопасный период. Надзор за санитарным и лесопатологическим состоянием.

Сведения для расчета степени повреждения:

год образования старого сухостоя ___;

основная причина повреждения древесины 338, 371, 350, 610, 822

Дата проведения обследований 03.08.2017 г.

Инженер-лесопатолог филиала
ФБУ «Рослесозащита» - «Центр защиты
леса Республики Татарстан»


подпись

Гиниятуллин Ф.Ф.
(Ф.И.О.)

Приложение 1
к акту лесопатологического обследования

Ведомость лесных участков с выявленными несоответствиями таксационным описаниям

Источник данных	Год проведения лесосурейства	Номер квартала	Номер выдела	Площадь выдела, га	Целевое назначение лесов	Категория защитных лесов	Номер лесопатологического выдела	Площадь лесопатологического выдела, га	Таксационная характеристика										Заложено пробных площадей		
									состав	порода	возраст, лет	средняя высота, м	средний диаметр, см	тип леса	тип условий местопрорастания	плотота	бонитет	запас, куб. м / га	количество, шт.	общая площадь, га	
ТО	2015	155	9	2,3	Защитные	Лесопарковые зоны	-	-	10С	С	75	23	26	СК	С2	0,6	1	250	-	-	
Ф	-	155	9	2,3	Защитные	Лесопарковые зоны	-	-	7С2ЛИП1Б+ КЛ+В	ЛИП Б КЛ В	-	28	18	16	СК	С2	0,8	1	250	-	-
												27	15	16							

Примечание:

ТО – таксационные описания
Ф – фактическая характеристика лесного насаждения

Исполнитель работ по проведению лесопатологического обследования:

Инженер-лесопатолог филиала ФБУ «Рослесозащита» -
«Центр защиты леса Республики Татарстан»

Дата составления документа 17.10.2017 г. Телефон 8(84371) 5-63-01


подпись

Гиниятуллин Ф.Ф.
(Ф.И.О.)

Приложение 1.1

к акту лесопатологического обследования

Результаты проведения лесопатологического обследования лесных насаждений за август 2017 г.

Субъект Российской Федерации Республика Татарстан Лесничество (лесопарк) Альметьевское.
Участковое лесничество Поташно-Полянское Урочище (лесная дача)

№ квартала	№ выдела	№ выдела	Цели назначения лесов	Категория защитных лесов	№ мер лесопатологии	Площадь леса	Площадь лесопатологии		Распределение деревьев по категориям состояния, % от запаса										Признаки повреждения	Доля поврежденных деревьев, %	Причина ослабления	Подлежащий рубке, %	Назначенные мероприятия										
							патологии	лесопатологии	без признаков ослабления	ослабленные	свежий сухой	старый ветровый	свежий ветровый	старый ветровый	свежий ветровый	старый ветровый	свежий ветровый	старый ветровый						свежий ветровый	старый ветровый	свежий ветровый	старый ветровый	свежий ветровый	старый ветровый	свежий ветровый	старый ветровый		
1	2	3	4	5	6	7	8	9	10	11	12	13	14	15	16	17	18	19	20	21	22	23	24	25	26	27	28	29	30	31	32	33	34
155	9	2,3	Защитные	Лесопарковые зоны ОЗУ	-	-	10С*	С	75	23	26	СК	0,6	1	250	536	84,7	12,1	1,8	0,3	0,1	1,0	-	-	-	-	609,610	5	338	1,7	СРВ (очень слабо)	2,3	
																120	97,2	-	-	-	1,3	-	-	-	-	-	114	-	610	-	822	слабо	
																54	92,2	3,4	-	-	-	-	-	-	-	-	832	52	350	-	821	интенсивно	
																50	79,7	20,3	-	-	-	-	-	-	-	-	-	-	-	-	-	-	
																44	99,5	-	-	-	0,5	-	-	-	-	-	114	-	610	-	-	-	
																804	85,8	11,0	1,5	0,2	0,2	0,9	0,4	0,4	0,4	0,4							

* Показатели, не соответствующие таксационному описанию
**Расшифровка кодов причин и признаков указана в акте

Исполнитель работ по проведению лесопатологического обследования:
Инженер-лесопатолог филиала ФБУ «Рослесозащита» -
«Центр защиты леса Республики Татарстан»


Гиниятуллин Ф.Ф.
(Ф.И.О.)
подпись

Дата составления документа 17.10.2017 г. Телефон 8(84371) 5-63-01

Ведомость перечета деревьев назначенных в рубку

ВРЕМЕННАЯ ПРОБНАЯ ПЛОЩАДЬ N 1

Субъект Российской Федерации Республика Татарстан.

Лесничество (лесопарк) Альметьевское. Квартал 155. Выдел 9.

Площадь 2,3 га.

Номер очага вредных организмов б/н. Размер пробной площади - га.

Таксационная характеристика:

тип леса СК; состав 10С; возраст 75; бонитет 1;

полнота 0,6; запас на га 250; возобновление отсутствует.

Время и причина ослабления лесного насаждения:

Причины повреждения: лубоед сосновый большой (код 338), рак смоляной (код 371), гнили стволовые (код 350), межвидовая конкуренция (код 610), воздействия шквалистых и ураганных ветров прошлых лет, повлекшие слом стволов деревьев (код 822). Данные причины определены по следующим признакам: местное поселение стволовых (заселено) (код 609), местное поселение стволовых (отработано) (код 610), наличие на стволе под кроной раковых ран, язв, образований (< 1/2 окр. ствола) (код 806), усыхание вершины свежее от 1/3 до 2/3 длины кроны (код 122), наличие гнили (код 832), усыхание >3/4 ветвей в кроне прошлых лет (код 114), механические повреждения обрыв корней (вывал) прошлых лет (код 206), механические повреждения слом ствола под кроной прошлых лет (код 218).

Тип очага вредных организмов: -

Фаза развития очага вредных организмов: -

Состояние лесного насаждения, намечаемые мероприятия:

Состояние лесного насаждения: устойчивое.

Средневзвешенная категория состояния насаждения 1,2.

Намечаемые мероприятия: СРВ очень слабой интенсивности.

Исполнитель работ по проведению лесопатологического обследования:

Инженер-лесопатолог филиала
ФБУ «Рослесозащита» - «Центр защиты
леса Республики Татарстан»



подпись

Гиниятуллин Ф.Ф.
(Ф.И.О.)

Дата составления документа 17.10.2017 г. Телефон 8(84371) 5-63-01

Порода: Вяз

Ступени толщины см	Количество деревьев по категориям состояния, шт.															Всего деревьев по ступеням толщины		
	I	II	III	IV		V		VI			ветровал, бурелом			аварийные деревья			шт.	в том числе подлежат рубке, %
				НЗ	З	НЗ	З	НЗ	З	О	НЗ	З	О	НЗ	З	О		
1	2	3	4	5	6	7	8	9	10	11	12	13	14	15	16	17	18	19
8	8					2											10	20,0
12	6																6	-
16	6																6	-
20	10																10	-
24	6																6	-
28	6																6	-
Итого, шт	42	-	-	-	-	2	-	-	-	-	-	-	-	-	-	-	44	-
Итого, %	95,5	-	-	-	-	4,5	-	-	-	-	-	-	-	-	-	-	100	4,5

1	2	3	4	5	6	7	8	9	10	11	12	13	14	15	16	17	18	19
Итого, шт	402	88	24	2	4	2	-	-	-	14	-	-	-	-	-	-	536	-
Итого, шт	50	2	-	-	-	-	-	-	-	-	-	2	-	-	-	-	54	-
Итого, шт	110	-	-	-	-	2	2	-	-	-	4	-	2	-	-	-	120	-
Итого, шт	48	2	-	-	-	-	-	-	-	-	-	-	-	-	-	-	50	-
Итого, шт	42	-	-	-	-	2	-	-	-	-	-	-	-	-	-	-	44	-
Всего, шт	652	92	24	2	4	6	2	-	-	14	4	2	2	-	-	-	804	-
Всего, %	81,2	11,5	3,0	0,2	0,5	0,8	0,2	-	-	1,7	0,5	0,2	0,2	-	-	-	100	4,3

Абрис участка

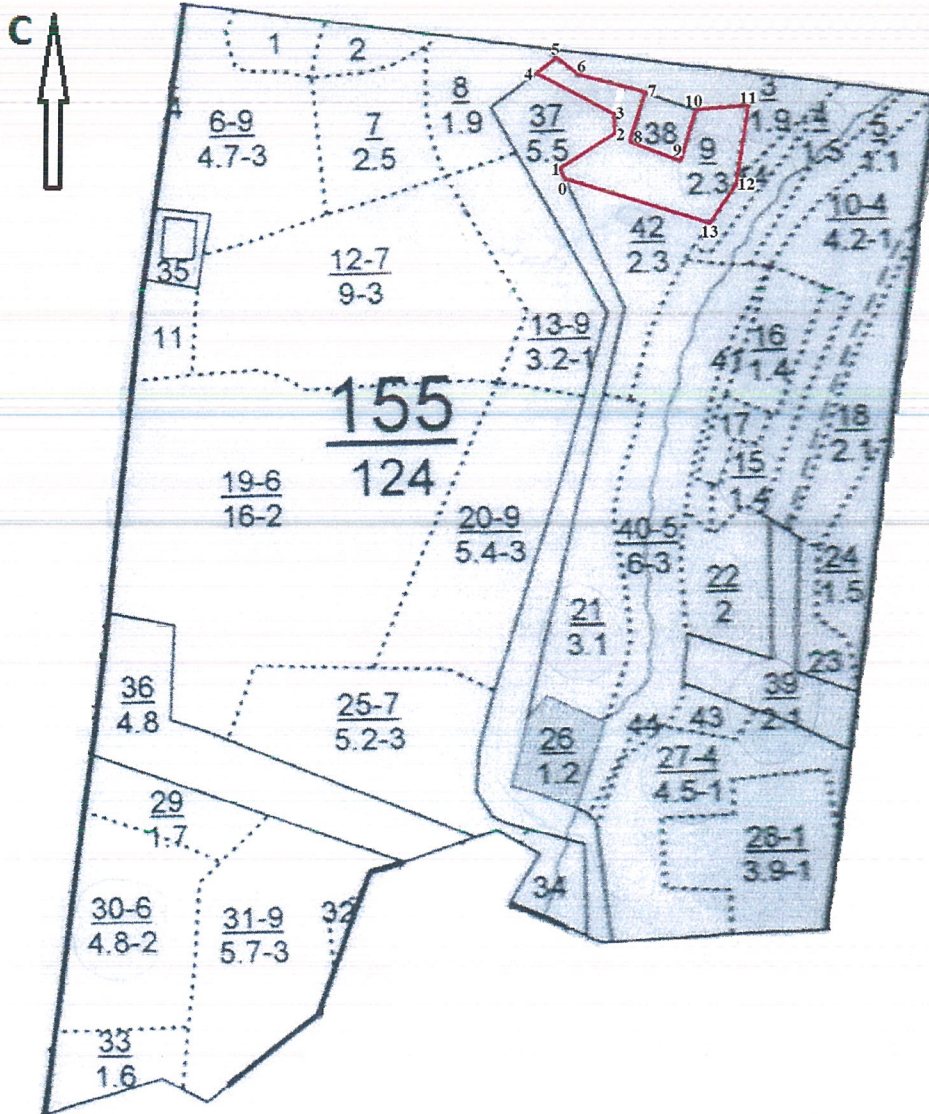
Лесничество: Альметьевское

Участковое лесничество: Поташно-Полянское

Квартал 155 выдел 9

Площадь 2,3 га

М 1:10000



Условные обозначения:

..... границы выделов

— границы обследуемого участка

Номера точек	Румбы линий	Длина, м
0-1	СЗ: 22°	20
1-2	СВ: 55°	80
2-3	С: 0°	30
3-4	СЗ: 65°	120
4-5	СВ: 45°	30
5-6	ЮВ: 54°	40
6-7	ЮВ: 77°	85
7-8	ЮЗ: 9°	70
8-9	ЮВ: 71°	70
9-10	СЗ: 17°	70
10-11	СЗ: 79°	65
11-12	ЮЗ: 5°	115
12-13	ЮЗ: 35°	70
13-0	СЗ: 74°	190

Исполнитель работ по проведению лесопатологического исследования:

Инженер-лесопатолог филиала
ФБУ «Рослесозащита» - «Центр защиты
леса Республики Татарстан»



подпись

Гиниятуллин Ф.Ф.
(Ф.И.О.)

Дата составления документа 17.10.2017 г. Телефон 8(84371) 5-63-01

Форма

УТВЕРЖДАЮ

Должность: Первый заместитель министра
лесного хозяйства Республики Татарстан
Ф.И.О. Э.Н. Бедердинов

Дата 27.10.17



Акт
лесопатологического обследования N 57
лесных насаждений ГКУ «Альметьевское лесничество»
Республики Татарстан

Способ лесопатологического обследования: 1. Визуальный

2. Инструментальный

Место проведения:

Участковое лесничество	Урочище (дача)	Квартал (кварталы)	Выдел (выделы)	Площадь, га
Поташно-Полянское	-	155	37	5,5

Лесопатологическое обследование проведено на общей площади 3,0 га.

Проверено

2. Инструментальное обследование лесного участка.

2.1. Фактическая таксационная характеристика лесного насаждения не соответствует таксационному описанию. Причины несоответствия: не соответствие таксационной характеристике насаждения.

2.2. Состояние насаждений: устойчивое

Причины повреждения: гнили стволые (код 350). Данные причины определены по следующим признакам: наличие гнили (код 832).

Заселено (отработано) стволовыми вредителями:

Вид вредителя	Порода	Встречаемость (% заселенных деревьев)	Степень заселения лесного насаждения (слабая, средняя, сильная)
-	-	-	-

Повреждено огнем:

Вид пожара	Порода	Состояние корневых лап		Состояние корневой шейки		Подсушивание луба	
		процент поврежденных огнем корней	процент деревьев с данным повреждением	ожог корневой шейки по окружности (1/4; 2/4; 3/4; более 3/4)	процент деревьев с данным повреждением	по окружности (1/4; 2/4; 3/4; более 3/4)	процент деревьев с данным повреждением
-	-	-	-	-	-	-	-

Поражено болезнями:

Вид болезни	Порода	Встречаемость (% пораженных деревьев)	Степень поражения лесного насаждения (слабая, средняя, сильная)
Гнили стволые	Липа Береза	7	слабая

2.3. Выборке подлежит 0 % деревьев, в том числе:

ослабленных 0 %;
сильно ослабленных 0 %;
усыхающих 0 %;
свежего сухостоя 0 %;
свежего ветровала 0 %;
свежего бурелома 0 %;
старого ветровала 0 %;
старого бурелома 0 %;
старого сухостоя 0 %;
аварийных 0 %.

2.4. Полнота лесного насаждения после уборки деревьев, подлежащих рубке, составит --.

Критическая полнота для данной категории лесных насаждений составляет --

ЗАКЛЮЧЕНИЕ

С целью предотвращения негативных процессов или снижения ущерба от их воздействия назначено:

Участковое лесничество	Урочище (дача)	Квартал	Выдел	Площадь выдела, га	Вид мероприятия	Площадь мероприятия, га	Порода	Вырубаемый запас на выдел, куб. м	Крайние сроки проведения
Поташно-Полянское	-	155	37	5,5	не требуется	-	-	-	-

Ведомость перечета деревьев, назначенных в рубку, и абрис лесного участка прилагаются (приложение 2 и 3 к Акту).

Меры по обеспечению возобновления: не требуются

Мероприятия, необходимые для предупреждения повреждения или поражения смежных насаждений: своевременный надзор за санитарным и лесопатологическим состоянием.

Сведения для расчета степени повреждения:

год образования старого сухостоя ____;

основная причина повреждения древесины 350

Дата проведения обследований 03.08.2017 г.

Инженер-лесопатолог филиала
ФБУ «Рослесозащита» - «Центр защиты
леса Республики Татарстан»



подпись

Гиниятуллин Ф.Ф.
(Ф.И.О.)

Приложение 1
к акту лесопатологического обследования

Ведомость лесных участков с выявленными несоответствиями таксационным описаниям

Источник данных	Год проведения лесосурействва	Номер квартала	Номер выдела	Площадь выдела, га	Целевое назначение лесов	Категории защитных лесов	Номер лесопатологического выдела	Площадь лесопатологического выдела, га	Таксационная характеристика										Заложено пробных площадей					
									состав	порода	возраст, лет	средняя высота, м	средний диаметр, см	тип леса	тип условий местопрорастания	полнота	бонитет	запас, куб. м / га	количество, шт.	общая площадь, га				
ТО	2015	155	37	5,5	Защитные	Лесопарковые зоны	-	-	Прочие трассы	-	-	-	-	-	-	-	-	-	-	-	-	-	-	-
Ф	-	155	37	5,5	Защитные	Лесопарковые зоны	1	3,0	4Б4ЛИП2КЛ	Б ЛИП КЛ	-	28 23 14	36 24 16	-	-	0,4	2	31	-	-	-	-	-	-

Примечание:

ТО – таксационные описания
Ф – фактическая характеристика лесного насаждения

Исполнитель работ по проведению лесопатологического обследования:

Инженер-лесопатолог филиала ФБУ «Рослесозащита» -
«Центр защиты леса Республики Татарстан»

Дата составления документа 17.10.2017 г. Телефон 8(84371) 5-63-01


подпись

Гиниятуллин Ф.Ф.
(Ф.И.О.)

Приложение 1.1

к акту лесопатологического обследования

Результаты проведения лесопатологического обследования лесных насаждений за август 2017 г.

Субъект Российской Федерации Республика Татарстан Лесничество (лесопарк) Альметьевское.
 Участковое лесничество Поташно-Полянское Урочище (лесная дача) _____.

№ квартала	№ мероприятия	Площадь выделов, га	Целевое назначение леса	Категория защитных лесов	№ мероприятия	Площадь выдела, га	Таксационная характеристика лесного насаждения								Число деревьев	Распределение деревьев по категориям состояния, % от запаса												Доля поврежденных деревьев, %	Причина ослабления, по режениям**	Подлежащие рубке, %	Назначенные мероприятия		
							сос. таб*	пор. рас. т*	сред. высота, м*	сред. диаметр, см*	тип леса	полнота	бонитет*	запас, куб. м/га*		ев. насаждение, шт.	без признаков ослабления	осл. абн. е	сил. ус.	свеж. сух.	ста. ры. сух.	свеж. вет. ров. ал.	ста. ры. вет. ров. ал.	свеж. бур. сло. м.	ста. ры. бур. сло. м.	аварийные деревья	вид				площадь, га		
1	2	3	4	5	6	7	8	9	10	11	12	13	14	15	16	17	18	19	20	21	22	23	24	25	26	27	28	29	30	31	32	33	34
156	52	5,0	Защитные	Лесопарковые зоны	1	0,05	Прочие трассы	-	-	-	-	-	-	-	-	39	78,6	21,4	-	-	-	-	-	-	-	-	-	832	7	350	-	-	-

* Показатели, не соответствующие таксационному описанию

** Расшифровка кодов причин и признаков указана в акте

Исполнитель работ по проведению лесопатологического обследования:

Инженер-лесопатолог филиала ФБУ «Рослесозащита» -
 «Центр защиты леса Республики Татарстан»

Дата составления документа 17.10.2017 г. Телефон 8(84371) 5-63-01


 подпись

Гиниятуллин Ф.Ф.
 (Ф.И.О.)

Ведомость перечета деревьев назначенных в рубку

ВРЕМЕННАЯ ПРОБНАЯ ПЛОЩАДЬ N 1

Субъект Российской Федерации Республика Татарстан.

Лесничество (лесопарк) Альметьевское. Квартал 155. Выдел 37.

Площадь 5,5 га.

Номер очага вредных организмов б/н. Размер пробной площади - га.

Таксационная характеристика:

тип леса -; состав прочие трассы; возраст -; бонитет -;

полнота -; запас на га -; возобновление отсутствует.

Время и причина ослабления лесного насаждения:

Причины повреждения: гнили стволовые (код 350). Данные причины определены по следующим признакам: наличие гнили (код 832).

Тип очага вредных организмов: -

Фаза развития очага вредных организмов: -

Состояние лесного насаждения, намечаемые мероприятия:

Состояние лесного насаждения: устойчивое.

Средневзвешенная категория состояния насаждения 1,2.

Намечаемые мероприятия: проведение санитарно-оздоровительных мероприятий не требуется.

Исполнитель работ по проведению лесопатологического обследования:

Инженер-лесопатолог филиала
ФБУ «Рослесозащита» - «Центр защиты
леса Республики Татарстан»



подпись

Гиниятуллин Ф.Ф.
(Ф.И.О.)

Дата составления документа 17.10.2017 г. Телефон 8(84371) 5-63-01

Порода: Клён

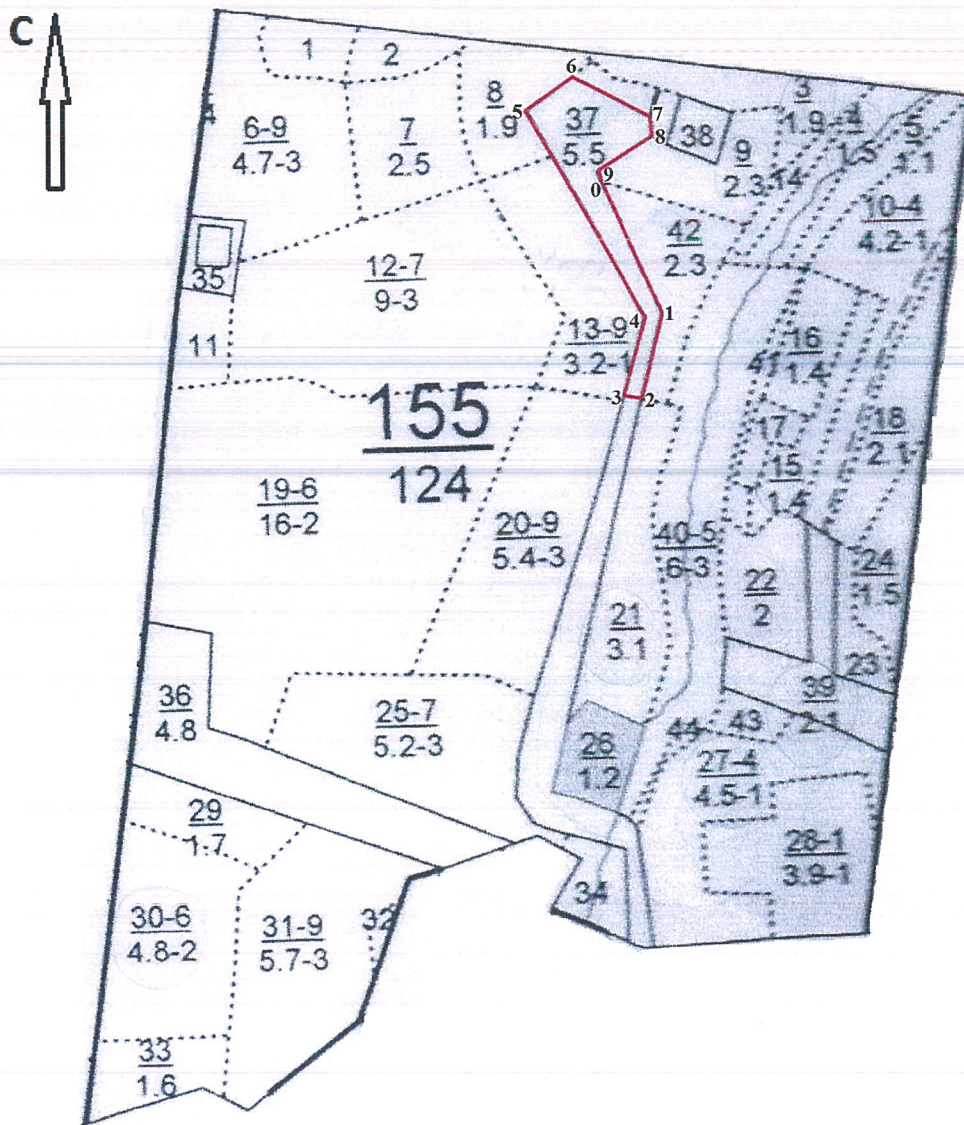
Ступени толщины см	Количество деревьев по категориям состояния, шт.																Всего деревьев по ступеням толщины		
	I	II	III	IV		V		VI			ветровал, бурелом			аварийные деревья			шт.	в том числе подлежат рубке, %	
				НЗ	З	НЗ	З	НЗ	З	О	НЗ	З	О	НЗ	З	О			
1	2	3	4	5	6	7	8	9	10	11	12	13	14	15	16	17	18	19	
8	1																	1	-
12	3																	2	-
16	4																	3	-
20	2																	2	-
24	1																	1	-
36		1																	
Итого, шт	9	-	-	-	-	-	-	-	-	-	-	-	-	-	-	-	-	9	-
Итого, %	100	-	-	-	-	-	-	-	-	-	-	-	-	-	-	-	-	100	-

1	2	3	4	5	6	7	8	9	10	11	12	13	14	15	16	17	18	19
Итого, шт	11	5	-	-	-	-	-	-	-	-	-	-	-	-	-	-	16	-
Итого, шт	14	-	-	-	-	-	-	-	-	-	-	-	-	-	-	-	14	-
Итого, шт	9	-	-	-	-	-	-	-	-	-	-	-	-	-	-	-	9	-
Всего, шт	34	5	-	-	-	-	-	-	-	-	-	-	-	-	-	-	39	-
Всего, %	87,2	12,8	-	-	-	-	-	-	-	-	-	-	-	-	-	-	100,0	-

Абрис участка

Лесничество: Альметьевское
Участковое лесничество: Поташно-Полянское
Квартал 155 выдел 37
Площадь л/п 3,0 га

М 1:10000



Условные обозначения:
..... границы выделов
— границы обследуемого участка

Номера точек	Румбы линий	Длина, м
0-1	ЮВ: 27°	180
1-2	ЮЗ: 12°	120
2-3	З: 90°	25
3-4	СВ: 15°	110
4-5	СЗ: 30°	310
5-6	СВ: 50°	75
6-7	ЮВ: 63°	120
7-8	Ю: 0°	30
8-9	ЮЗ: 58°	80
9-0	ЮВ: 20°	20

Исполнитель работ по проведению лесопатологического исследования:

Инженер-лесопатолог филиала
ФБУ «Рослесозащита» - «Центр защиты
леса Республики Татарстан»



подпись

Гиниятуллин Ф.Ф.
(Ф.И.О.)

Дата составления документа 17.10.2017 г. Телефон 8(84371) 5-63-01

Форма

УТВЕРЖДАЮ:

Должность: Первый заместитель министра
лесного хозяйства Республики Татарстан
Ф.И.О. Э.Н. Бедертдинов

Дата 27.10.14



Акт
лесопатологического обследования N 58
лесных насаждений ГКУ «Альметьевское лесничество»
Республики Татарстан

Способ лесопатологического обследования: 1. Визуальный
2. Инструментальный

Место проведения:

Участковое лесничество	Урочище (дача)	Квартал (кварталы)	Выдел (выделы)	Площадь, га
Поташно-Полянское	-	155	42	2,3

Лесопатологическое обследование проведено на общей площади 2,3 га.

Проверено А. Суф

2. Инструментальное обследование лесного участка.

2.1. Фактическая таксационная характеристика лесного насаждения не соответствует таксационному описанию. Причины несоответствия: в породном составе фактический породный состав и другие показатели не соответствуют таксационной характеристике насаждения.

2.2. Состояние насаждений: устойчивое

Причины повреждения: лубоед сосновый большой (код 338), рак смоляной (код 371), гнили стволовые (код 350), межвидовая конкуренция (код 610), воздействия шквалистых и ураганных ветров прошлых лет, повлекшие слом стволов деревьев (код 822). Данные причины определены по следующим признакам: местное поселение стволовых (заселено) (код 609), местное поселение стволовых (отработано) (код 610), наличие на стволе под кроной раковых ран, язв, образований (< 1/2 окр. ствола) (код 806), усыхание вершины свежее от 1/3 до 2/3 длины кроны (код 122), наличие гнили (код 832), усыхание >3/4 ветвей в кроне прошлых лет (код 114), механические повреждения обрыв корней (вывал) прошлых лет (код 206), механические повреждения слом ствола под кроной прошлых лет (код 218).

Заселено (отработано) стволовыми вредителями:

Вид вредителя	Порода	Встречаемость (% заселенных деревьев)	Степень заселения лесного насаждения (слабая, средняя, сильная)
Лубоед сосновый большой	Сосна	4	слабая

Повреждено огнем:

Вид пожара	Порода	Состояние корневых лап		Состояние корневой шейки		Подсушивание луба	
		процент поврежденных огнем корней	процент деревьев с данным повреждением	ожог корневой шейки по окружности (1/4; 2/4; 3/4; более 3/4)	процент деревьев с данным повреждением	по окружности (1/4; 2/4; 3/4; более 3/4)	процент деревьев с данным повреждением
-	-	-	-	-	-	-	-

Поражено болезнями:

Вид болезни	Порода	Встречаемость (% пораженных деревьев)	Степень поражения лесного насаждения (слабая, средняя, сильная)
Рак смоляной	Сосна	3	слабая
Гнили стволовые	Береза	46	сильная

2.3. Выборке подлежит 3,5 % деревьев, в том числе:

ослабленных 0 %;

сильно ослабленных 0 %;

усыхающих 0,3 %, (причина назначения в рубку) - п. 31 приказ № 470 Минприроды РФ от 12.09.2016;

свежего сухостоя 1,2 %;

свежего ветровала 0 %;
свежего бурелома 0 %;
старого ветровала 0,3 %;
старого бурелома 0 %;
старого сухостоя 1,7 %;
аварийных 0 %.

2.4. Полнота лесного насаждения после уборки деревьев, подлежащих рубке, составит 0,69.

Критическая полнота для данной категории лесных насаждений составляет не лимитируется

ЗАКЛЮЧЕНИЕ

С целью предотвращения негативных процессов или снижения ущерба от их воздействия назначено:

Участковое лесничество	Урочище (дача)	Квартал	Выдел	Площадь выдела, га	Вид мероприятия	Площадь мероприятия, га	Порода	Вырубаемый запас на выдел, куб. м	Крайние сроки проведения
Поташно-Полянское	-	155	42	2,3	СРВ (очень слабой интенсивности)	2,3	Сосна, липа, вяз	7	2018 г.

Ведомость перечета деревьев, назначенных в рубку, и абрис лесного участка прилагаются (приложение 2 и 3 к Акту).

Меры по обеспечению возобновления: не требуются

Мероприятия, необходимые для предупреждения повреждения или поражения смежных насаждений: сбор порубочных остатков в кучи со сжиганием в пожаробезопасный период. Надзор за санитарным и лесопатологическим состоянием.

Сведения для расчета степени повреждения:

год образования старого сухостоя ___;

основная причина повреждения древесины 338, 371, 350, 610, 822

Дата проведения обследований 03.08.2017 г.

Инженер-лесопатолог филиала
ФБУ «Рослесозащита» - «Центр защиты
леса Республики Татарстан»



подпись

Гиниятуллин Ф.Ф.
(Ф.И.О.)

Приложение 1
к акту лесопатологического обследования

Ведомость лесных участков с выявленными несоответствиями таксационным описаниям

Источник данных	Год проведения лесосурейства	Номер квартала	Номер выдела	Площадь выдела, га	Целевое назначение лесов	Категория защитных лесов	Номер лесопатологического выдела	Площадь лесопатологического выдела, га	Таксационная характеристика								Заложено пробных площадей			
									состав	порода	возраст, лет	средняя высота, м	средний диаметр, см	тип леса	тип условий местопрорастания	полнота	бонитет	запас, куб. м / га	количество, шт.	общая площадь, га
ТО	2015	155	42	2,3	Защитные	Лесопарковые зоны	-	-	10С	С	75	23	26	СК	С2	0,7	1	290	-	-
Ф	-	155	42	2,3	Защитные	Лесопарковые зоны	-	-	6С2ЛИПБ1 КЛ+В	ЛИП Б КЛ В	-	29 18 27 15 13	36 16 32 16 20	СК	С2	0,7	1	290	-	-

Примечание:

ТО – таксационные описания
Ф – фактическая характеристика лесного насаждения

Исполнитель работ по проведению лесопатологического обследования:

Инженер-лесопатолог филиала ФБУ «Рослесозащита» -
«Центр защиты леса Республики Татарстан»

Гиниятуллин Ф.Ф.
(Ф.И.О.)

подпись

Дата составления документа 17.10.2017 г. Телефон 8(84371) 5-63-01

Ведомость перечета деревьев назначенных в рубку

ВРЕМЕННАЯ ПРОБНАЯ ПЛОЩАДЬ N 1

Субъект Российской Федерации Республика Татарстан.

Лесничество (лесопарк) Альметьевское. Квартал 155. Выдел 42.

Площадь 2,3 га.

Номер очага вредных организмов б/н. Размер пробной площади - га.

Таксационная характеристика:

тип леса СК; состав 10С; возраст 75; бонитет 1;

полнота 0,7; запас на га 290; возобновление отсутствует.

Время и причина ослабления лесного насаждения:

Причины повреждения: лубоед сосновый большой (код 338), рак смоляной (код 371), гнили стволовые (код 350), межвидовая конкуренция (код 610), воздействия шквалистых и ураганных ветров прошлых лет, повлекшие слом стволов деревьев (код 822). Данные причины определены по следующим признакам: местное поселение стволовых (заселено) (код 609), местное поселение стволовых (отработано) (код 610), наличие на стволе под кроной раковых ран, язв, образований (< 1/2 окр. ствола) (код 806), усыхание вершины свежее от 1/3 до 2/3 длины кроны (код 122), наличие гнили (код 832), усыхание >3/4 ветвей в кроне прошлых лет (код 114), механические повреждения обрыв корней (вывал) прошлых лет (код 206), механические повреждения слом ствола под кроной прошлых лет (код 218).

Тип очага вредных организмов: -

Фаза развития очага вредных организмов: -

Состояние лесного насаждения, намечаемые мероприятия:

Состояние лесного насаждения: устойчивое.

Средневзвешенная категория состояния насаждения 1,2.

Намечаемые мероприятия: СРВ очень слабой интенсивности.

Исполнитель работ по проведению лесопатологического обследования:

Инженер-лесопатолог филиала
ФБУ «Рослесозащита» - «Центр защиты
леса Республики Татарстан»


подпись

Гиниятуллин Ф.Ф.
(Ф.И.О.)

Дата составления документа 17.10.2017 г. Телефон 8(84371) 5-63-01

Порода: Вяз

Ступени толщины см	Количество деревьев по категориям состояния, шт.																Всего деревьев по ступеням толщины	
	I	II	III	IV		V		VI			ветровал, бурелом			аварийные деревья			шт.	в том числе подлежат рубке, %
				НЗ	З	НЗ	З	НЗ	З	О	НЗ	З	О	НЗ	З	О		
1	2	3	4	5	6	7	8	9	10	11	12	13	14	15	16	17	18	19
8	9					3											12	-
12	9																9	-
16	9																9	-
20	12																12	-
24	9																9	-
28	9																9	-
Итого, шт	57	-	-	-	-	3	-	-	-	-	-	-	-	-	-	-	60	-
Итого, %	95,0	-	-	-	-	5,0	-	-	-	-	-	-	-	-	-	-	100	-

1	2	3	4	5	6	7	8	9	10	11	12	13	14	15	16	17	18	19
Итого, шт	504	108	36	-	3	3	-	-	-	18	-	-	-	-	-	-	672	-
Итого, шт	69	3	-	-	-	-	-	-	-	-	-	-	-	-	-	-	72	-
Итого, шт	159	-	-	-	-	3	3	-	-	-	-	-	3	-	-	-	168	-
Итого, шт	72	5	-	-	-	-	-	-	-	-	-	-	-	-	-	-	77	-
Итого, шт	57	-	-	-	-	3	-	-	-	-	-	-	-	-	-	-	60	-
Всего, шт	861	116	36	-	3	9	3	-	-	18	-	-	3	-	-	-	1049	-
Всего, %	82,1	11,0	3,4	-	0,3	0,9	0,3	-	-	1,7	-	-	0,3	-	-	-	100	3,5

Абрис участка

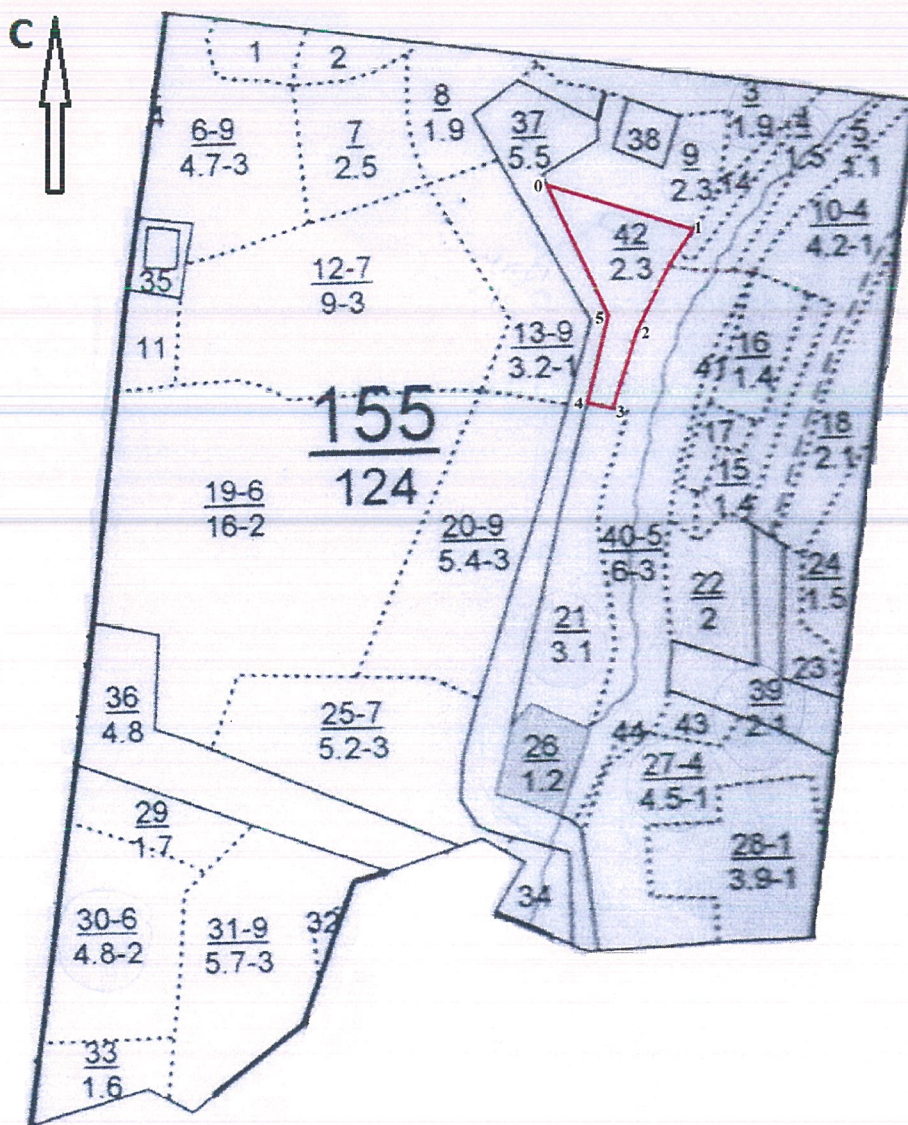
Лесничество: Альметьевское

Участковое лесничество: Поташно-Полянское

Квартал 155 выдел 42

Площадь 2,3 га

М 1:10000




Условные обозначения:

- границы выделов
- границы обследуемого участка

Номера точек	Румбы линий	Длина, м
0-1	ЮВ: 75°	200
1-2	ЮЗ: 26°	170
2-3	ЮЗ: 15°	100
3-4	СЗ: 80°	30
4-5	СВ: 11°	120
5-0	СЗ: 26°	180

Исполнитель работ по проведению лесопатологического исследования:

Инженер-лесопатолог филиала
ФБУ «Рослесозащита» - «Центр защиты
леса Республики Татарстан»

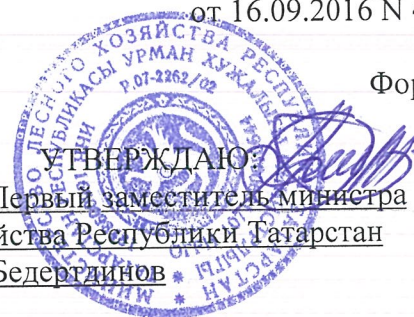


подпись

Гиниятуллин Ф.Ф.
(Ф.И.О.)

Дата составления документа 17.10.2017 г. Телефон 8(84371) 5-63-01

Форма



УТВЕРЖДАЮ:
Должность: Первый заместитель министра
лесного хозяйства Республики Татарстан
Ф.И.О. Э.Н. Бедердинов

Дата 27.10.17

Акт
лесопатологического обследования N 59
лесных насаждений ГКУ «Альметьевское лесничество»
Республики Татарстан

Способ лесопатологического обследования: 1. Визуальный

2. Инструментальный

Место проведения:

Участковое лесничество	Урочище (дача)	Квартал (кварталы)	Выдел (выделы)	Площадь, га
Поташно-Полянское	-	156	20	3,8

Лесопатологическое обследование проведено на общей площади 3,8 га.

Проверено И. Шейх

2. Инструментальное обследование лесного участка.

2.1. Фактическая таксационная характеристика лесного насаждения не соответствует таксационному описанию. Причины несоответствия: в породном составе фактический породный состав и другие показатели не соответствуют таксационной характеристике насаждения.

2.2. Состояние насаждений: устойчивое

Причины повреждения: лубоед сосновый большой (код 338), мех. повреждение (антропогенное) (код 703). Данные причины определены по следующим признакам: местное поселение стволовых (заселено) (код 609), местное поселение стволовых (отработано) (код 610), трещина ствола <1/3 диаметра (код 219).

Заселено (отработано) стволовыми вредителями:

Вид вредителя	Порода	Встречаемость (% заселенных деревьев)	Степень заселения лесного насаждения (слабая, средняя, сильная)
Лубоед сосновый большой	Сосна	7	слабая

Повреждено огнем:

Вид пожара	Порода	Состояние корневых лап		Состояние корневой шейки		Подсушивание луба	
		процент поврежденных огнем корней	процент деревьев с данным повреждением	ожог корневой шейки по окружности (1/4; 2/4; 3/4; более 3/4)	процент деревьев с данным повреждением	по окружности (1/4; 2/4; 3/4; более 3/4)	процент деревьев с данным повреждением
-	-	-	-	-	-	-	-

Поражено болезнями:

Вид болезни	Порода	Встречаемость (% пораженных деревьев)	Степень поражения лесного насаждения (слабая, средняя, сильная)
-	-	-	-

2.3. Выборке подлежит 5,9 % деревьев,

в том числе:

ослабленных 0 %;

сильно ослабленных 0 %;

усыхающих 1,2 %, (причина назначения в рубку) - п. 31 приказ № 470 Минприроды РФ от 12.09.2016;

свежего сухостоя 1,9 %;

свежего ветровала 0 %;

свежего бурелома 0 %;

старого ветровала 0 %;

старого бурелома 0,9 %;

старого сухостоя 1,9 %;

аварийных 0 %.

2.4. Полнота лесного насаждения после уборки деревьев, подлежащих рубке, составит 0,67.

Критическая полнота для данной категории лесных насаждений составляет не лимитируется

ЗАКЛЮЧЕНИЕ

С целью предотвращения негативных процессов или снижения ущерба от их воздействия назначено:

Участковое лесничество	Урочище (дача)	Квартал	Выдел	Площадь выдела, га	Вид мероприятия	Площадь мероприятия, га	Порода	Вырубаемый запас на выдел, куб. м	Крайние сроки проведения
Поташно-Полянское	-	156	20	3,8	СРВ (очень слабой интенсивности)	3,8	Сосна	46	2018 г.

Ведомость перечета деревьев, назначенных в рубку, и абрис лесного участка прилагаются (приложение 2 и 3 к Акту).

Меры по обеспечению возобновления: не требуются

Мероприятия, необходимые для предупреждения повреждения или поражения смежных насаждений: сбор порубочных остатков в кучи со сжиганием в пожаробезопасный период. Надзор за санитарным и лесопатологическим состоянием.

Сведения для расчета степени повреждения:

год образования старого сухостоя ___;

основная причина повреждения древесины 338, 703.

Дата проведения обследований 04.08.2017 г.

Инженер-лесопатолог филиала
ФБУ «Рослесозащита» - «Центр защиты
леса Республики Татарстан»



подпись

Гиниятуллин Ф.Ф.
(Ф.И.О.)

Приложение 1
к акту лесопатологического обследования

Ведомость лесных участков с выявленными несоответствиями таксационным описаниям

Источник данных	Год проведения лесосурьейства	Номер квартала	Номер выдела	Площадь выдела, га	Целевое назначение лесов	Категории защитных лесов	Номер лесопатологического выдела	Площадь лесопатологического выдела, га	Таксационная характеристика										Заложено пробных площадей	
									состав	порода	возраст, лет	средняя высота, м	средний диаметр, см	тип леса	тип условий местопрорастания	полнота	бонитет	запас, куб. м / га	количество, шт.	общая площадь, га
ТО	2015	156	20	3,8	Защитные	Лесопарковые зоны	-	-	70	22	26	СК	С2	0,7	1	270	-	-		
																			С	Б
Ф	-	156	20	3,8	Защитные	Лесопарковые зоны	-	-	31	15	12	СК	С2	0,7	1	270	-	0,48		
																			С	Б

Примечание:

ТО – таксационные описания
Ф – фактическая характеристика лесного насаждения

Исполнитель работ по проведению лесопатологического обследования:

Инженер-лесопатолог филиала ФБУ «Рослесозащита» -
«Центр защиты леса Республики Татарстан»



 подпись
 Гиниятуллин Ф.Ф.
 (Ф.И.О.)

Дата составления документа 11.10.2017 г. Телефон 8(84371) 5-63-01

Ведомость перечета деревьев назначенных в рубку

ВРЕМЕННАЯ ПРОБНАЯ ПЛОЩАДЬ N 1

Субъект Российской Федерации Республика Татарстан.

Лесничество (лесопарк) Альметьевское. Квартал 156. Выдел 20.

Площадь 3,8 га.

Номер очага вредных организмов б/н. Размер пробной площади 0,48 га.

Таксационная характеристика:

тип леса СК; состав 10С+Б; возраст 70; бонитет 1;

полнота 0,7; запас на га 270; возобновление отсутствует.

Время и причина ослабления лесного насаждения:

Причины повреждения: лубоед сосновый большой (код 338), мех. повреждение (антропогенное) (код 703). Данные причины определены по следующим признакам: местное поселение стволовых (заселено) (код 609), местное поселение стволовых (отработано) (код 610), трещина ствола <1/3 диаметра (код 219).

Тип очага вредных организмов: -

Фаза развития очага вредных организмов: -

Состояние лесного насаждения, намечаемые мероприятия:

Состояние лесного насаждения: устойчивое.

Средневзвешенная категория состояния насаждения 1,2.

Намечаемые мероприятия: СРВ очень слабой интенсивности.

Исполнитель работ по проведению лесопатологического обследования:

Инженер-лесопатолог филиала
ФБУ «Рослесозащита» - «Центр защиты
леса Республики Татарстан»



подпись

Гиниятуллин Ф.Ф.
(Ф.И.О.)

Дата составления документа 18.10.2017 г. Телефон 8(84371) 5-63-01

Порода: Липа

Ступени толщины см	Количество деревьев по категориям состояния, шт.																Всего деревьев по ступеням толщины	
	I	II	III	IV		V		VI			ветровал, бурелом			аварийные деревья			шт.	в том числе подлежат рубке, %
				НЗ	З	НЗ	З	НЗ	З	О	НЗ	З	О	НЗ	З	О		
1	2	3	4	5	6	7	8	9	10	11	12	13	14	15	16	17	18	19
8	8																8	-
12	16																16	-
16	12																12	-
20	6																6	-
Итого, шт	42	-	-	-	-	-	-	-	-	-	-	-	-	-	-	-	42	-
Итого, %	100	-	-	-	-	-	-	-	-	-	-	-	-	-	-	-	100	-

Порода: Вяз

Ступени толщины см	Количество деревьев по категориям состояния, шт.																Всего деревьев по ступеням толщины	
	I	II	III	IV		V		VI			ветровал, бурелом			аварийные деревья			шт.	в том числе подлежат рубке, %
				НЗ	З	НЗ	З	НЗ	З	О	НЗ	З	О	НЗ	З	О		
1	2	3	4	5	6	7	8	9	10	11	12	13	14	15	16	17	18	19
8	5																5	-
12	4																4	-
16	2																2	-
24	1																1	-
Итого, шт	12	-	-	-	-	-	-	-	-	-	-	-	-	-	-	-	12	-
Итого, %	100	-	-	-	-	-	-	-	-	-	-	-	-	-	-	-	100	-

1	2	3	4	5	6	7	8	9	10	11	12	13	14	15	16	17	18	19
Итого, шт	204	31	8	-	4	-	6	-	-	6	-	-	3	-	-	-	262	-
Итого, шт	4	-	-	-	-	-	-	-	-	-	-	-	-	-	-	-	4	-
Итого, шт	42	-	-	-	-	-	-	-	-	-	-	-	-	-	-	-	42	-
Итого, шт	12	-	-	-	-	-	-	-	-	-	-	-	-	-	-	-	12	-
Всего, шт	262	31	8	-	4	-	6	-	-	6	-	-	3	-	-	-	320	-
Всего, %	81,9	9,7	2,5	-	1,2	-	1,9	-	-	1,9	-	-	0,9	-	-	-	100,0	5,9

Абрис участка

Лесничество: Альметьевское

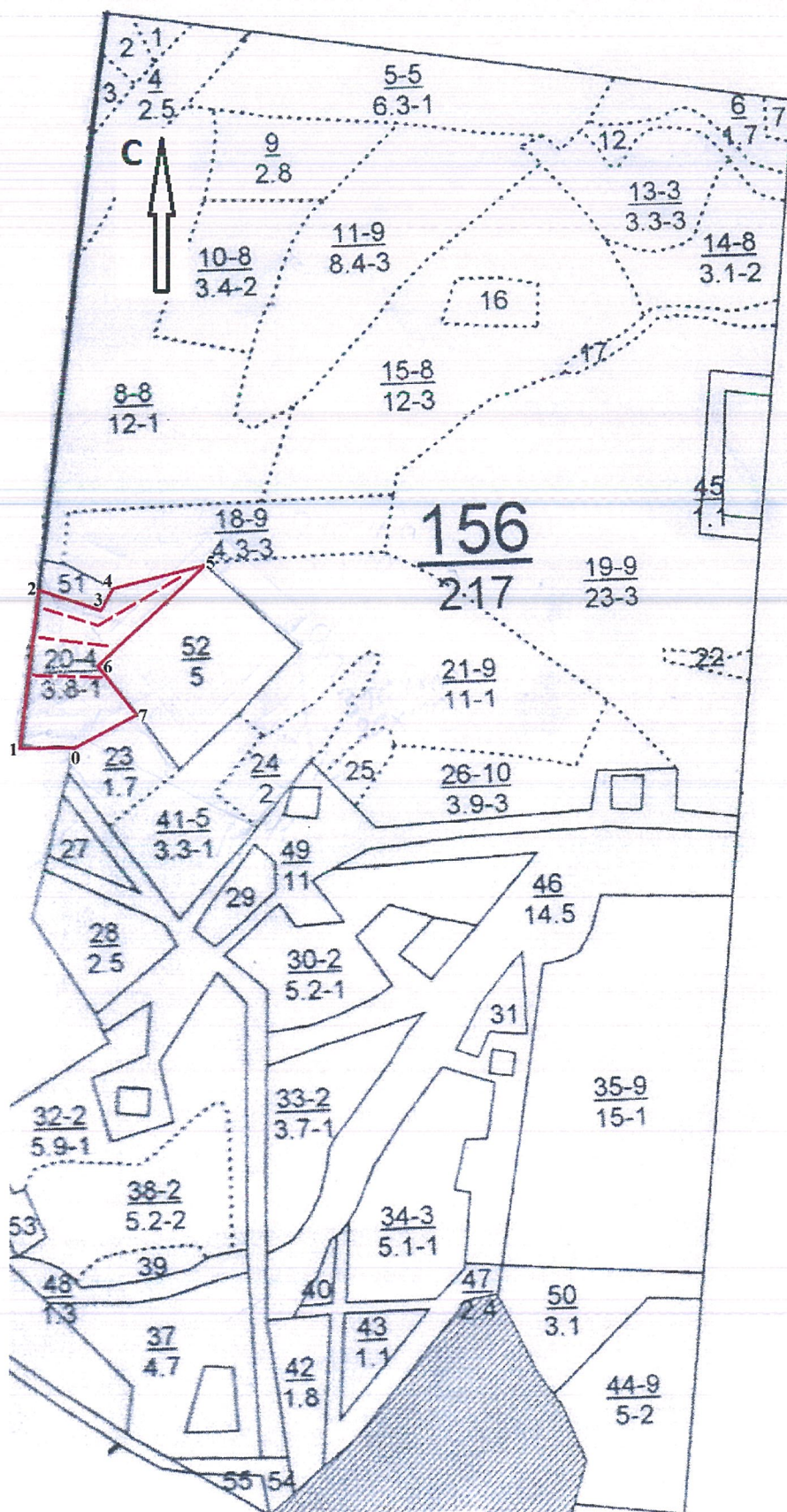
Участковое лесничество:

Поташно-Полянское

Квартал 156 выдел 20

Площадь 3,8 га

М 1:10000



Условные обозначения:

- границы выделов
— границы обследуемого участка
- - - границы ленточного перечета

№ выдела	Ленты (круговой площадки) перечета				
	№ ленты (площадки)	длина, м	ширина, м	радиус, м	площадь, га
20	1	230	10	-	0,23
	2	100	15	-	0,15
	3	100	10	-	0,10

Номера точек	Румбы линий	Длина, м
0-1	З: 90°	80
1-2	СВ: 6°	235
2-3	ЮВ: 76°	90
3-4	СЗ: 35°	35
4-5	СВ: 74°	140
5-6	ЮЗ: 46°	220
6-7	ЮВ: 38°	100
7-0	ЮЗ: 63°	100

Исполнитель работ по проведению лесопатологического исследования:

Инженер-лесопатолог филиала
ФБУ «Рослесозащита» - «Центр защиты
леса Республики Татарстан»



подпись

Гиниятуллин Ф.Ф.
(Ф.И.О.)

Дата составления документа 11.10.2017 г. Телефон 8(84371) 5-63-01



Форма

УТВЕРЖДАЮ

Должность: Первый заместитель министра
лесного хозяйства Республики Татарстан
Ф.И.О. Э.Н. Бедертдинов

Дата 27.10.17

Акт
лесопатологического обследования N 60
лесных насаждений ГКУ «Альметьевское лесничество»
Республики Татарстан

Способ лесопатологического обследования: 1. Визуальный

2. Инструментальный

Место проведения:

Участковое лесничество	Урочище (дача)	Квартал (кварталы)	Выдел (выделы)	Площадь, га
Поташно-Полянское	-	156	23	1,7

Лесопатологическое обследование проведено на общей площади 1,7 га.

Проверено С. Сидор

2. Инструментальное обследование лесного участка.

2.1. Фактическая таксационная характеристика лесного насаждения не соответствует таксационному описанию. Причины несоответствия: в породном составе фактический породный состав и другие показатели не соответствуют таксационной характеристике насаждения.

2.2. Состояние насаждений: устойчивое

Причины повреждения: мех. повреждение (антропогенное) (код 703) . Данные причины определены по следующим признакам: трещина ствола <1/3 диаметра (код 219).

Заселено (отработано) стволовыми вредителями:

Вид вредителя	Порода	Встречаемость (% заселенных деревьев)	Степень заселения лесного насаждения (слабая, средняя, сильная)
-	-	-	-

Повреждено огнем:

Вид пожара	Порода	Состояние корневых лап		Состояние корневой шейки		Подсушивание луба	
		процент поврежденных огнем корней	процент деревьев с данным повреждением	ожог корневой шейки по окружности (1/4; 2/4; 3/4; более 3/4)	процент деревьев с данным повреждением	по окружности (1/4; 2/4; 3/4; более 3/4)	процент деревьев с данным повреждением
-	-	-	-	-	-	-	-

Поражено болезнями:

Вид болезни	Порода	Встречаемость (% пораженных деревьев)	Степень поражения лесного насаждения (слабая, средняя, сильная)
-	-	-	-

2.3. Выборке подлежит 0 % деревьев,

в том числе:

ослабленных 0 %;
сильно ослабленных 0 %;
усыхающих 0 %;
свежего сухостоя 0 %;
свежего ветровала 0 %;
свежего бурелома 0 %;
старого ветровала 0 %;
старого бурелома 0 %;
старого сухостоя 0 %;
аварийных 0 %.

2.4. Полнота лесного насаждения после уборки деревьев, подлежащих рубке, составит -- .

Критическая полнота для данной категории лесных насаждений составляет не лимитируется

ЗАКЛЮЧЕНИЕ

С целью предотвращения негативных процессов или снижения ущерба от их воздействия назначено:

Участковое лесничество	Урочище (дача)	Квартал	Выдел	Площадь выдела, га	Вид мероприятия	Площадь мероприятия, га	Порода	Вырубаемый запас на выдел, куб. м	Крайние сроки проведения
Поташно-Полянское	-	156	23	1,7	не требуется	-	-	-	-

Ведомость перечета деревьев, назначенных в рубку, и абрис лесного участка прилагаются (приложение 2 и 3 к Акту).

Меры по обеспечению возобновления: не требуются

Мероприятия, необходимые для предупреждения повреждения или поражения смежных насаждений: Своевременный надзор за санитарным и лесопатологическим состоянием.

Сведения для расчета степени повреждения:
год образования старого сухостоя ___;
основная причина повреждения древесины 703.
Дата проведения обследований 04.08.2017 г.

Инженер-лесопатолог филиала
ФБУ «Рослесозащита» - «Центр защиты
леса Республики Татарстан»



подпись

Гиниятуллин Ф.Ф.
(Ф.И.О.)

Приложение 1
к акту лесопатологического обследования

Ведомость лесных участков с выявленными несоответствиями таксационным описаниям

Источник данных	Год проведения лесосурейства	Номер квартала	Номер выдела	Площадь выдела, га	Целевое назначение лесов	Категории защитных лесов	Номер лесопатологического выдела	Площадь лесопатологического выдела, га	Таксационная характеристика								Заложено пробных площадей					
									состав	порода	возраст, лет	средняя высота, м	средний диаметр, см	тип леса	тип условий местопрорастания	плотота	бонитет	запас, куб. м / га	количество, шт.	Общая площадь, га		
ТО	2015	156	23	1,7	Защитные	Лесопарковые зоны	-	-	9С1Б	С	100	27	32	СК	С2	0,7	1	360	-	-		
										Б	90	27	36	СК	С2	0,4	1	117	-	-		
Ф	-	156	23	1,7	Защитные	Лесопарковые зоны	-	-	6С1ЕЗЛИП	С	-	28	36	СК	С2	0,4	1	117	-	-		
									Е	-	28	36	СК	С2	0,4	1	117	-	-			
										ЛИП	13	12										

Примечание:

ТО – таксационные описания
Ф – фактическая характеристика лесного насаждения

Исполнитель работ по проведению лесопатологического обследования:

Инженер-лесопатолог филиала ФБУ «Рослесозащита» -
«Центр защиты леса Республики Татарстан»


подпись

Гиниятуллин Ф.Ф.
(Ф.И.О.)

Дата составления документа 18.10.2017 г. Телефон 8(84371) 5-63-01

Приложение 1.1

к акту лесопатологического обследования

Результаты проведения лесопатологического обследования лесных насаждений за август 2017 г.

Субъект Российской Федерации Республика Татарстан Лесничество (лесопарк) Альметьевское.
 Участковое лесничество Поташно-Полянское Урочище (лесная дача) _____.

№ кв. р-на	№ мер выдела	Площадь выдела, га	Целевое назначение леса	Категория защитных лесов	№ мер выдела	Площадь лесопатологии, га	Таксационная характеристика лесного насаждения								Число деревьев	Распределение деревьев по категориям состояния, % от запаса										Признаки повреждения	Доля поврежденных деревьев, %	Причина ослабления, поврежденность*	Подлежащие рубке, %	Назначенные мероприятия			
							сос. тава*	порода*	возраст	средняя высота, м*	средний диаметр, см*	тип леса	полнота	бонитет		запас, куб. м/га*	состояние	свежие	старые	свежие	старые	свежие	старые	свежие	старые					свежие	старые	свежие	старые
1	2	3	4	5	6	7	8	9	10	11	12	13	14	15	16	17	18	19	20	21	22	23	24	25	26	27	28	29	30	31	32	33	34
156	23	1,7	Защитные	Лесопарковые зоны; ОЗУ	-	-	9С1 Б	С	100	27	32	СК	0,7	1	360	169	94,9	4,5	0,6	-	-	-	-	-	-	-	-	703	-	219	-	-	-

* Показатели, не соответствующие таксационному описанию
 * Расшифровка кодов причин и признаков указана в акте

Исполнитель работ по проведению лесопатологического обследования:

Инженер-лесопатолог филиала ФБУ «Рослесозащита» -
 «Центр защиты леса Республики Татарстан»

Дата составления документа 18.10.2017 г. Телефон 8(84371) 5-63-01


 подпись

Гиниятуллин Ф.Ф.
 (Ф.И.О.)

Ведомость перечета деревьев назначенных в рубку

ВРЕМЕННАЯ ПРОБНАЯ ПЛОЩАДЬ N 1

Субъект Российской Федерации Республика Татарстан.
Лесничество (лесопарк) Альметьевское. Квартал 156. Выдел 23.
Площадь 1,7 га.

Номер очага вредных организмов б/н. Размер пробной площади - га.

Таксационная характеристика:

тип леса СК; состав 9С1Б; возраст 100; бонитет 1;
полнота 0,7; запас на га 360; возобновление отсутствует.

Время и причина ослабления лесного насаждения:

Причины повреждения: мех. повреждение (антропогенное) (код 703). Данные причины определены по следующим признакам: трещина ствола <1/3 диаметра (код 219).

Тип очага вредных организмов: -

Фаза развития очага вредных организмов: -

Состояние лесного насаждения, намечаемые мероприятия:


Состояние лесного насаждения: устойчивое.

Средневзвешенная категория состояния насаждения 1,1.

Намечаемые мероприятия: проведение санитарно-оздоровительных мероприятий не требуется.

Исполнитель работ по проведению лесопатологического обследования:

Инженер-лесопатолог филиала
ФБУ «Рослесозащита» - «Центр защиты
леса Республики Татарстан»



подпись

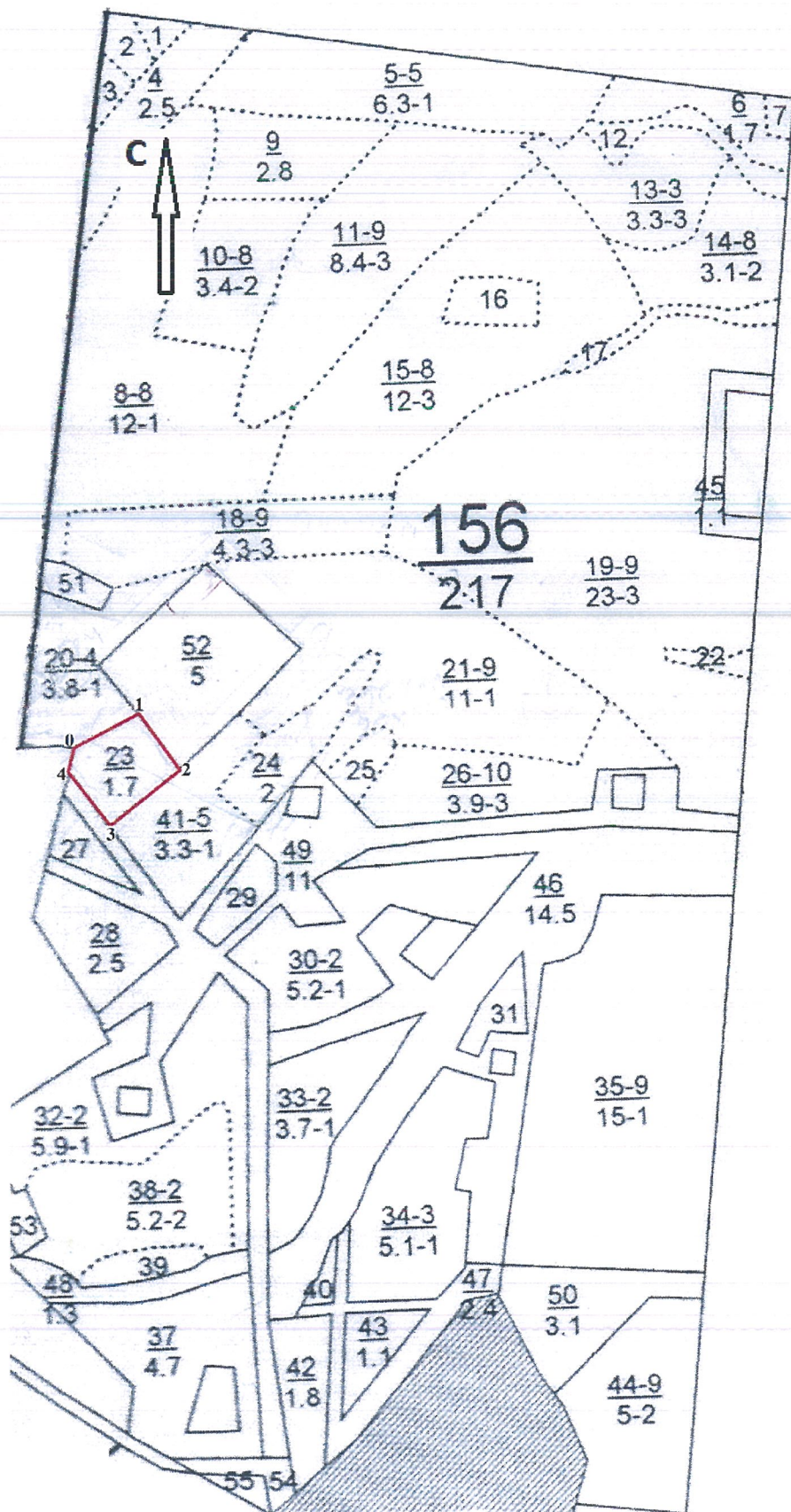
Гиниятуллин Ф.Ф.
(Ф.И.О.)

Дата составления документа 18.10.2017 г. Телефон 8(84371) 5-63-01

Абрис участка

Лесничество: Альметьевское
Участковое лесничество:
Поташно-Полянское
Квартал 156 выдел 23
Площадь 1,7 га

М 1:10000



Условные обозначения:

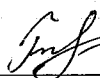
..... границы выделов

— границы обследуемого участка

Номера точек	Румбы линий	Длина, м
0-1	СВ: 63°	105
1-2	ЮВ: 36°	100
2-3	ЮЗ: 52°	135
3-4	СЗ: 37°	100
4-0	СВ: 15°	40

Исполнитель работ по проведению лесопатологического исследования:

Инженер-лесопатолог филиала
ФБУ «Рослесозащита» - «Центр защиты
леса Республики Татарстан»



подпись

Гиниятуллин Ф.Ф.
(Ф.И.О.)

Дата составления документа 18.10.2017 г. Телефон 8(84371) 5-63-01



Форма

УТВЕРЖДАЮ:

Должность: Первый заместитель министра
лесного хозяйства Республики Татарстан
Ф.И.О. Э.Н. Бедертдинов

Дата 28.10.17

Акт
лесопатологического обследования N 61
лесных насаждений ГКУ «Альметьевское лесничество»
Республики Татарстан

Способ лесопатологического обследования: 1. Визуальный

2. Инструментальный

Место проведения:

Участковое лесничество	Урочище (дача)	Квартал (кварталы)	Выдел (выделы)	Площадь, га
Поташно-Полянское	-	156	24	2,0

Лесопатологическое обследование проведено на общей площади 0,86 га.

Проверено А. Акиф

2. Инструментальное обследование лесного участка.

2.1. Фактическая таксационная характеристика лесного насаждения не соответствует таксационному описанию. Причины несоответствия: в породном составе фактический породный состав и другие показатели не соответствуют таксационной характеристике насаждения.

2.2. Состояние насаждений: устойчивое

X

Причины повреждения: лубоед сосновый большой (код 338), рак смоляной (код 371), мех. повреждение (антропогенное) (код 703). Данные причины определены по следующим признакам: местное поселение стволовых (отработано) (код 610), наличие на стволе под кроной раковых ран, язв, образований (< 1/2 окр. ствола) (код 806), усыхание вершины свежее от 1/3 до 2/3 длины кроны (код 122), трещина ствола <1/3 диаметра (код 219).

Заселено (отработано) стволовыми вредителями:

Вид вредителя	Порода	Встречаемость (% заселенных деревьев)	Степень заселения лесного насаждения (слабая, средняя, сильная)
Лубоед сосновый большой	Сосна	9	слабая

Повреждено огнем:

Вид пожара	Порода	Состояние корневых лап		Состояние корневой шейки		Подсушивание луба	
		процент поврежденных огнем корней	процент деревьев с данным повреждением	ожог корневой шейки по окружности (1/4; 2/4; 3/4; более 3/4)	процент деревьев с данным повреждением	по окружности (1/4; 2/4; 3/4; более 3/4)	процент деревьев с данным повреждением
-	-	-	-	-	-	-	-

Поражено болезнями:

Вид болезни	Порода	Встречаемость (% пораженных деревьев)	Степень поражения лесного насаждения (слабая, средняя, сильная)
Рак смоляной	Сосна	1,5	слабая

2.3. Выборке подлежит 6,5 % деревьев,

в том числе:

ослабленных 0 %;

сильно ослабленных 0 %;

усыхающих 0 %;

свежего сухостоя 0 %;

свежего ветровала 0 %;

свежего бурелома 0 %;

старого ветровала 0 %;

старого бурелома 2,2 %;

старого сухостоя 4,3 %;

аварийных 0 %.

2.4. Полнота лесного насаждения после уборки деревьев, подлежащих рубке, составит 0,66.

Критическая полнота для данной категории лесных насаждений составляет не лимитируется

ЗАКЛЮЧЕНИЕ

С целью предотвращения негативных процессов или снижения ущерба от их воздействия назначено:

Участковое лесничество	Урочище (дача)	Квартал	Выдел	Площадь выдела, га	Вид мероприятия	Площадь мероприятия, га	Порода	Вырубаемый запас на выдел, куб. м	Крайние сроки проведения
Поташно-Полянское	-	156	24	2,0	СРВ (очень слабой интенсивности)	0,86	Сосна, вяз	12	2018 г.

Ведомость перечета деревьев, назначенных в рубку, и абрис лесного участка прилагаются (приложение 2 и 3 к Акту).

Меры по обеспечению возобновления: не требуются

Мероприятия, необходимые для предупреждения повреждения или поражения смежных насаждений: сбор порубочных остатков в кучи со сжиганием в пожаробезопасный период. Надзор за санитарным и лесопатологическим состоянием.

Сведения для расчета степени повреждения:

год образования старого сухостоя ___;

основная причина повреждения древесины 338, 371, 703.

Дата проведения обследований 04.08.2017 г.

Инженер-лесопатолог филиала
ФБУ «Рослесозащита» - «Центр защиты
леса Республики Татарстан»



подпись

Гиниятуллин Ф.Ф.
(Ф.И.О.)

Приложение 1
к акту лесопатологического обследования

Ведомость лесных участков с выявленными несоответствиями таксационным описаниям

Источник данных	Год проведения лесосурьейства	Номер квартала	Номер выдела	Площадь выдела, га	Целевое назначение лесов	Категории защитных лесов	Номер лесопатологического выдела	Площадь лесопатологического выдела, га	Таксационная характеристика										Заложено пробных площадей			
									состав	порода	возраст, лет	средняя высота, м	средний диаметр, см	тип леса	тип условий местообразования	полнота	бонитет	запас, куб. м / га	количество, шт.	общая площадь, га		
ТО	2015	156	24	2,0	Защитные	Лесопарковые зоны	-	-	10С+Б	С	105	29	32	СК	С2	0,7	1	390	-	-	-	-
Ф	-	156	24	2,0	Защитные	Лесопарковые зоны	1	0,86	7С3ЛИП+В	С ЛИП	-	28 15	36 16	СК	С2	0,7	1	298	-	-	-	-

Примечание:

ТО – таксационные описания
Ф – фактическая характеристика лесного насаждения

Исполнитель работ по проведению лесопатологического обследования:

Инженер-лесопатолог филиала ФБУ «Рослесозащита» -
«Центр защиты леса Республики Татарстан»

подпись

Гиниятуллин Ф.Ф.
(Ф.И.О.)

Дата составления документа 11.10.2017 г. Телефон 8(84371) 5-63-01

Ведомость перечета деревьев назначенных в рубку

ВРЕМЕННАЯ ПРОБНАЯ ПЛОЩАДЬ N 1

Субъект Российской Федерации Республика Татарстан.

Лесничество (лесопарк) Альметьевское. Квартал 156. Выдел 24.

Площадь 2,0 га.

Номер очага вредных организмов б/н. Размер пробной площади - га.

Таксационная характеристика:

тип леса СК; состав 10С+Б; возраст 105; бонитет 1;

полнота 0,7; запас на га 390; возобновление отсутствует.

Время и причина ослабления лесного насаждения:

Причины повреждения: лубоед сосновый большой (код 338), рак смоляной (код 371), мех. повреждение (антропогенное) (код 703). Данные причины определены по следующим признакам: местное поселение стволовых (отработано) (код 610), наличие на стволе под кроной раковых ран, язв, образований (< 1/2 окр. ствола) (код 806), усыхание вершины свежее от 1/3 до 2/3 длины кроны (код 122), трещина ствола <1/3 диаметра (код 219).

Тип очага вредных организмов: -

Фаза развития очага вредных организмов: -

Состояние лесного насаждения, намечаемые мероприятия:

Состояние лесного насаждения: устойчивое.

Средневзвешенная категория состояния насаждения 1,4.

Намечаемые мероприятия: СРВ очень слабой интенсивности.

Исполнитель работ по проведению лесопатологического обследования:

Инженер-лесопатолог филиала
ФБУ «Рослесозащита» - «Центр защиты
леса Республики Татарстан»



подпись

Гиниятуллин Ф.Ф.
(Ф.И.О.)

Дата составления документа 18.10.2017 г. Телефон 8(84371) 5-63-01

Порода: Вяз

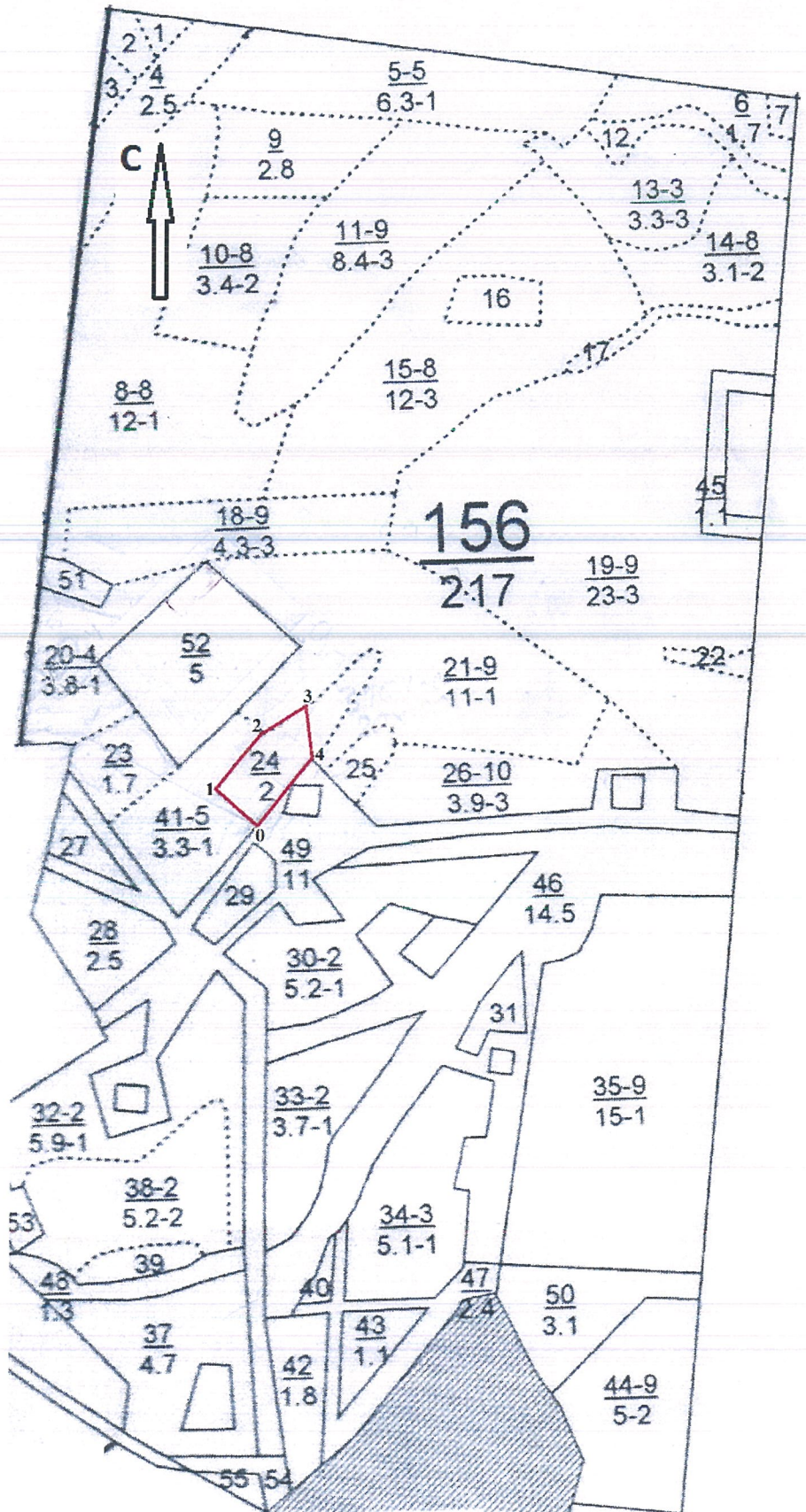
Ступени толщины см	Количество деревьев по категориям состояния, шт.															Всего деревьев по ступеням толщины		
	I	II	III	IV		V		VI			ветровал, бурелом			аварийные деревья			шт.	в том числе подлежат рубке, %
				НЗ	З	НЗ	З	НЗ	З	О	НЗ	З	О	НЗ	З	О		
1	2	3	4	5	6	7	8	9	10	11	12	13	14	15	16	17	18	19
8										3							3	100
20										3							3	100
Итого, шт	-	-	-	-	-	-	-	-	-	6	-	-	-	-	-	-	6	-
Итого, %	-	-	-	-	-	-	-	-	-	100	-	-	-	-	-	-	100	100

1	2	3	4	5	6	7	8	9	10	11	12	13	14	15	16	17	18	19
Итого, шт	167	15	9	-	-	-	-	-	-	6	-	-	6	-	-	-	203	-
Итого, шт	67	-	-	-	-	-	-	-	-	-	-	-	-	-	-	-	67	-
Итого, шт	-	-	-	-	-	-	-	-	-	6	-	-	-	-	-	-	6	-
Всего, шт	234	15	9	-	-	-	-	-	-	12	-	-	6	-	-	-	276	-
Всего, %	84,8	5,4	3,3	-	-	-	-	-	-	4,3	-	-	2,2	-	-	-	100,0	6,5

Абрис участка

Лесничество: Альметьевское
Участковое лесничество:
Поташно-Полянское
Квартал 156 выдел 24
Площадь л/п 0,86 га

М 1:10000



Номера точек	Румбы линий	Длина, м
0-1	ЮВ: 7°	50
1-2	ЮЗ: 77°	32
2-3	ЮЗ: 2°	130
3-4	ЮЗ: 84°	90
4-5	ЮЗ: 46°	78
5-6	СЗ: 42°	270
6-7	СВ: 54°	18
7-8	ЮВ: 44°	151
8-9	СВ: 55°	240
9-0	СВ: 87°	45

Исполнитель работ по проведению лесопатологического исследования:

Инженер-лесопатолог филиала
ФБУ «Рослесозащита» - «Центр защиты
леса Республики Татарстан»



подпись

Гиниятуллин Ф.Ф.
(Ф.И.О.)

Дата составления документа 18.10.2017 г. Телефон 8(84371) 5-63-01



УТВЕРЖДАЮ:

Должность: Первый заместитель министра
лесного хозяйства Республики Татарстан
Ф.И.О. Э.Н. Бедердинов

Дата 27.10.17

Акт
лесопатологического обследования N 62
лесных насаждений ГКУ «Альметьевское лесничество»
Республики Татарстан

Способ лесопатологического обследования: 1. Визуальный

2. Инструментальный

Место проведения:

Участковое лесничество	Урочище (дача)	Квартал (кварталы)	Выдел (выделы)	Площадь, га
Поташно-Полянское	-	156	52	5,0

Лесопатологическое обследование проведено на общей площади 5,0 га.

Проверено А. Акиф

2. Инструментальное обследование лесного участка.

2.1. Фактическая таксационная характеристика лесного насаждения не соответствует таксационному описанию. Причины несоответствия: не соответствие таксационной характеристике насаждения.

2.2. Состояние насаждений: устойчивое

Причины повреждения: гнили стволые (код 350). Данные причины определены по следующим признакам: наличие гнили (код 832).

Заселено (отработано) стволовыми вредителями:

Вид вредителя	Порода	Встречаемость (% заселенных деревьев)	Степень заселения лесного насаждения (слабая, средняя, сильная)
-	-	-	-

Повреждено огнем:

Вид пожара	Порода	Состояние корневых лап		Состояние корневой шейки		Подсушивание луба	
		процент поврежденных огнем корней	процент деревьев с данным повреждением	ожог корневой шейки по окружности (1/4; 2/4; 3/4; более 3/4)	процент деревьев с данным повреждением	по окружности (1/4; 2/4; 3/4; более 3/4)	процент деревьев с данным повреждением
-	-	-	-	-	-	-	-

Поражено болезнями:

Вид болезни	Порода	Встречаемость (% пораженных деревьев)	Степень поражения лесного насаждения (слабая, средняя, сильная)
Гнили стволые	Липа	7	слабая

2.3. Выборке подлежит 0 % деревьев,

в том числе:

ослабленных 0 %;
сильно ослабленных 0 %;
усыхающих 0 %;
свежего сухостоя 0 %;
свежего ветровала 0 %;
свежего бурелома 0 %;
старого ветровала 0 %;
старого бурелома 0 %;
старого сухостоя 0 %;
аварийных 0 %.

2.4. Полнота лесного насаждения после уборки деревьев, подлежащих рубке, составит --.

Критическая полнота для данной категории лесных насаждений составляет --

ЗАКЛЮЧЕНИЕ

С целью предотвращения негативных процессов или снижения ущерба от их воздействия назначено:

Участковое лесничество	Урочище (дача)	Квартал	Выдел	Площадь выдела, га	Вид мероприятия	Площадь мероприятия, га	Порода	Вырубаемый запас на выдел, куб. м	Крайние сроки проведения
Поташно-Полянское	-	156	52	5,0	не требуется	-	-	-	-

Ведомость перечета деревьев, назначенных в рубку, и абрис лесного участка прилагаются (приложение 2 и 3 к Акту).

Меры по обеспечению возобновления: не требуются

Мероприятия, необходимые для предупреждения повреждения или поражения смежных насаждений: своевременный надзор за санитарным и лесопатологическим состоянием.

Сведения для расчета степени повреждения:
год образования старого сухостоя ___;
основная причина повреждения древесины 350
Дата проведения обследований 04.08.2017 г.

Инженер-лесопатолог филиала
ФБУ «Рослесозащита» - «Центр защиты
леса Республики Татарстан»



подпись

Гиниятуллин Ф.Ф.
(Ф.И.О.)

Приложение 1
к акту лесопатологического обследования

Ведомость лесных участков с выявленными несоответствиями таксационным описаниям

Источник данных	Год проведения лесосурьейства	Номер квартала	Номер выдела	Площадь выдела, га	Целевое назначение лесов	Категория защитных лесов	Номер лесопатологического выдела	Площадь лесопатологического выдела, га	Таксационная характеристика										Заложено пробных площадей				
									состав	порода	возраст, лет	средняя высота, м	средний диаметр, см	тип леса	тип условий местопрорастания	плотота	бонитет	запас, куб. м / га		количество, шт.	общая площадь, га		
ТО	2015	156	52	5,0	Защитные	Лесопарковые зоны	-	-	Лагерь отдыха	-	-	-	-	-	-	-	-	-	-	-	-	-	-
Ф	-	156	52	5,0	Защитные	Лесопарковые зоны	-	-	-	-	-	-	-	-	-	-	-	-	-	-	-	-	-

Примечание:

ТО – таксационные описания

Ф – фактическая характеристика лесного насаждения

Исполнитель работ по проведению лесопатологического обследования:

Инженер-лесопатолог филиала ФБУ «Рослесозащита» -
«Центр защиты леса Республики Татарстан»



Подпись

Гиниятуллин Ф.Ф.
(Ф.И.О.)

Дата составления документа 18.10.2017 г. Телефон 8(84371) 5-63-01

Ведомость перечета деревьев назначенных в рубку

ВРЕМЕННАЯ ПРОБНАЯ ПЛОЩАДЬ N 1

Субъект Российской Федерации Республика Татарстан.

Лесничество (лесопарк) Альметьевское. Квартал 156. Выдел 52.

Площадь 5,0 га.

Номер очага вредных организмов б/н. Размер пробной площади - га.

Таксационная характеристика:

тип леса -; состав лагерь отдыха; возраст -; бонитет -;

полнота -; запас на га -; возобновление отсутствует.

Время и причина ослабления лесного насаждения:

Причины повреждения: гнили стволовые (код 350). Данные причины определены по следующим признакам: наличие гнили (код 832).

Тип очага вредных организмов: -

Фаза развития очага вредных организмов: -

Состояние лесного насаждения, намечаемые мероприятия:

Состояние лесного насаждения: устойчивое.

Средневзвешенная категория состояния насаждения 1,2.

Намечаемые мероприятия: проведение санитарно-оздоровительных мероприятий не требуется.

Исполнитель работ по проведению лесопатологического обследования:

Инженер-лесопатолог филиала
ФБУ «Рослесозащита» - «Центр защиты
леса Республики Татарстан»



подпись

Гиниятуллин Ф.Ф.
(Ф.И.О.)

Дата составления документа 18.10.2017 г. Телефон 8(84371) 5-63-01

Порода: Дуб

Ступени толщины см	Количество деревьев по категориям состояния, шт.																Всего деревьев по ступеням толщины	
	I	II	III	IV		V		VI			ветровал, бурелом			аварийные деревья			шт.	в том числе подлежат рубке, %
				НЗ	З	НЗ	З	НЗ	З	О	НЗ	З	О	НЗ	З	О		
1	2	3	4	5	6	7	8	9	10	11	12	13	14	15	16	17	18	19
40	2																2	-
Итого, шт	2	-	-	-	-	-	-	-	-	-	-	-	-	-	-	-	2	-
Итого, %	100	-	-	-	-	-	-	-	-	100	-	-	-	-	-	-	100	-

1	2	3	4	5	6	7	8	9	10	11	12	13	14	15	16	17	18	19
Итого, шт	70	10	4	-	-	-	-	-	-	-	-	-	-	-	-	-	84	-
Итого, шт	4	-	-	-	-	-	-	-	-	-	-	-	-	-	-	-	4	-
Итого, шт	2	-	-	-	-	-	-	-	-	-	-	-	-	-	-	-	2	-
Всего, шт	76	10	4	-	-	-	-	-	-	-	-	-	-	-	-	-	90	-
Всего, %	84,5	11,1	4,4	-	-	-	-	-	-	-	-	-	-	-	-	-	100,0	-

Абрис участка

Лесничество: Альметьевское

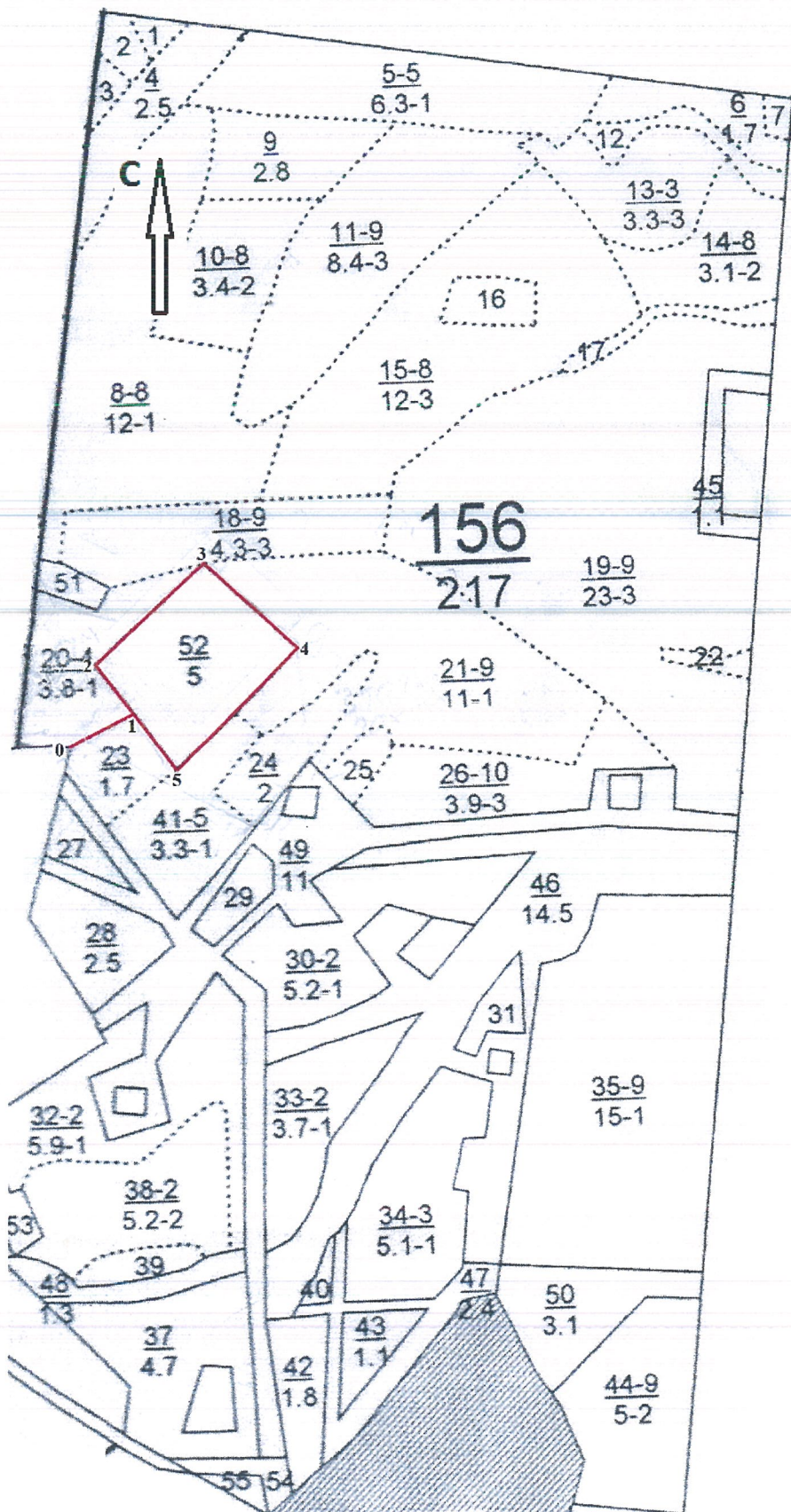
Участковое лесничество:

Поташно-Полянское

Квартал 156 выдел 52

Площадь 5,0 га

М 1:10000



Условные обозначения:

..... границы выделов

— границы обследуемого участка

Номера точек	Румбы линий	Длина, м
0-1	СВ: 63°	105
1-2	СЗ: 40°	90
2-3	СВ: 46°	220
3-4	ЮВ: 44°	190
4-5	ЮЗ: 46°	250
5-1	СЗ: 35°	100

Исполнитель работ по проведению лесопатологического исследования:

Инженер-лесопатолог филиала
ФБУ «Рослесозащита» - «Центр защиты
леса Республики Татарстан»



подпись

Гиниятуллин Ф.Ф.
(Ф.И.О.)

Дата составления документа 18.10.2017 г. Телефон 8(84371) 5-63-01