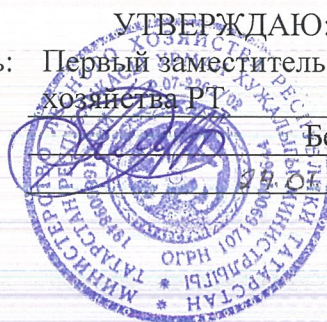


УТВЕРЖДАЮ:

Должность: Первый заместитель министра лесного хозяйства РТ

Ф.И.О. Бедердинов Э.Н

Дата 19.09.18



Акт  
лесопатологического обследования № 41-МТ

лесных насаждений Пригородного лесничества (лесопарка)  
РТ, Лаишевский р-н (субъект Российской Федерации)

Способ лесопатологического обследования: 1. Визуальный

2. Инструментальный

Место проведения

Участковое лесничество	Урочище (дача)	Квартал (кварталы)	Выдел (выделы)	Площадь, га
Матюшинское		85	29	1,8

Лесопатологическое обследование проведено на общей площади 1,8 га.

Проверено: Ред

## 2. Инструментальное обследование лесного участка.\*

2.1. Фактическая таксационная характеристика лесного насаждения соответствует (не соответствует) (нужное подчеркнуть) таксационному описанию. Причины несоответствия:

Ведомость лесных участков с выявленными несоответствиями таксационным описаниям приведена в приложении 1 к Акту.

2.2 Состояние насаждений: **с нарушенной устойчивостью**

**с утраченной устойчивостью**

причины повреждения:

Насаждение повреждено стволовой гнилью (350).

Заселено (отработано) стволовыми вредителями:

Вид вредителя	Порода	Встречаемость (% заселённых деревьев)	Степень заселения лесного насаждения (слабая, средняя, сильная)
-			
-			
-			

Повреждено огнём:

Вид пожара	Порода	Состояние корневых лап		Состояние корневой шейки		Подсушивание луба	
		процент повреждённых огнём корней	процент деревьев с данным повреждением	ожог корневой шейки по окружности (1/4; 2/4; 3/4; более 3/4)	процент деревьев с данным повреждением	по окружности (1/4; 2/4; 3/4; более 3/4)	Процент деревьев с данным повреждением
-							

Поражено болезнями:

Вид болезни	Порода	Встречаемость (% поражённых деревьев)	Степень поражения лесного насаждения (слабая, средняя, сильная)
Гнили стволовые	Лп	20	слабая

2.3 Выборке подлежит 20 деревьев,

в том числе:

ослабленных \_\_\_\_\_ % (причины назначения) \_\_\_\_\_  
 сильно ослабленных \_\_\_\_\_ % (причины назначения) \_\_\_\_\_  
 усыхающих \_\_\_\_\_ % (причины назначения) \_\_\_\_\_  
 свежего сухостоя 1 %, \_\_\_\_\_

в том числе: свежего ветровала \_\_\_\_\_ %,

свежего бурелома \_\_\_\_\_ %,

старого ветровала \_\_\_\_\_ %,

в том числе: старого бурелома \_\_\_\_\_ %,



старого сухостоя 19 %,   
 аварийных \_\_\_\_\_ %,

2.4. Полнота лесного насаждения после уборки деревьев, подлежащих рубке, составит 0,6  
 Критическая полнота для данной категории лесных насаждений составляет 0,3

### ЗАКЛЮЧЕНИЕ

С целью предотвращения негативных процессов или снижения ущерба от их воздействия назначено:

Участковое лесничество	Урочище (дача)	Квар-тал	Вы-дел	Площадь, выдела, га	Вид меро-приятия	Площадь, меро-приятия, га	По-рода	Запас на выдел, куб. м.вырубаем ый	Крайние сроки проведе-ния
Матюшинское		85	29	1,8	СРВ	1,8	ЛП	48	2018-2020

Ведомость перечета деревьев, назначенных в рубку, и абрис лесного участка прилагаются (приложение 2 и 3 к Акту).

Меры по обеспечению возобновления:

Не требуются

Мероприятия, необходимые для предупреждения повреждения или поражения смежных насаждений:

Своевременная очистка мест рубок, не допуская разрыва между рубкой деревьев и очисткой в бесснежный период более 15 дней. Запрещено хранение (оставление) в лесу неочищенной древесины в период с 1 мая по 1 сентября. Порубочные остатки подлежат сжиганию в пожаробезопасный период с соблюдением правил пожарной безопасности в лесах.

Сведения для расчета степени поражения:

год образования старого сухостоя 2012-2013

основная причина повреждения древесины Гниль стволовая

дата проведение обследований 02.09.2017г.

Исполнитель работ по проведению лесопатологического обследования:

Ф.И.О. .Зиганшин А.И.

Подпись 

Тел 89393939809

\*раздел в акт, в случае проведения лесопатологического обследования инструментальным способом.





**Ведомость перечета деревьев назначенных в рубку**

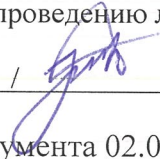
**ВРЕМЕННАЯ ПРОБНАЯ ПЛОЩАДЬ № 1**

Субъект Российской Федерации Республика Татарстан.  
Лесничество (лесопарк) Матюшинское. Квартал 85. Выдела 29.  
Площадь 1,8 га,     .  
Номер очага вредных организмов -. Размер пробной площади - га.  
Таксационная характеристика:  
Тип леса Дкп Д2; состав 5Д4ЛП1КЛ; возраст 120; бонитет 2; Полнота 0,6; запас на га 250; возобновление -;  
Время и причина ослабления лесного насаждения:  
насаждение повреждено стволовой гнилью

Тип очага вредных организмов: эпизоотический, хронический (подчеркнуть).  
Фаза развития очага вредных организмов: начальная, нарастания численности, собственно вспышка, кризис(подчеркнуть).  
Состояние лесного насаждения, намечаемые мероприятия:

Насаждение с нарушенной устойчивостью, требующее проведения выборочной санитарной рубки

Исполнитель работ по проведению лесопатологического обследования:

ФИО Зиганшин А.И. /  /

Дата составления документа 02.09.2017 г. Телефон 89393939809



## ВЕДОМОСТЬ ПЕРЕЧЕТА ДЕРЕВЬЕВ

Порода: липа

Ступени Толщины см	Количество деревьев по категориям состояния, шт.															Всего деревьев по ступеням толщины			
	I	II	III	IV		V		VI			ветровал, бурелом			аварийные деревья			шт.	В том числе подлежащей вырубке, %	
				НЗ	З	НЗ	З	НЗ	З	О	НЗ	З	О	НЗ	З	О			
12	17							4										21	19
16	28							15										43	35
20	21							25										46	54
24	26							24										50	48
28	23							15										38	39
32	15					3		9										27	44
36	8					3		2										13	38
40	5																	5	
Итого Шт,	143					6		94										243	
%	59					2		39										100	41

Порода: дуб

Ступени Толщины см	Количество деревьев по категориям состояния, шт.															Всего деревьев по ступеням толщины			
	I	II	III	IV		V		VI			ветровал, бурелом			аварийные деревья			шт.	В том числе подлежащей вырубке, %	
				НЗ	З	НЗ	З	НЗ	З	О	НЗ	З	О	НЗ	З	О			
20	42																	42	
24	33																	33	
28	31																	31	
32	28																	28	
36	23																	23	
40	9																	9	
44	4																	4	
Итого Шт,	170																	170	
%	100																	100	

Порода: клен

Ступени Толщины см	Количество деревьев по категориям состояния, шт.															Всего деревьев по ступеням толщины			
	I	II	III	IV		V		VI			ветровал, бурелом			аварийные деревья			шт.	В том числе подлежащей вырубке, %	
				НЗ	З	НЗ	З	НЗ	З	О	НЗ	З	О	НЗ	З	О			
12	18																	18	
16	22																	22	
20	37																	37	
24	16																	16	
28																			
Итого Шт,	93																	93	
%	100																	100	

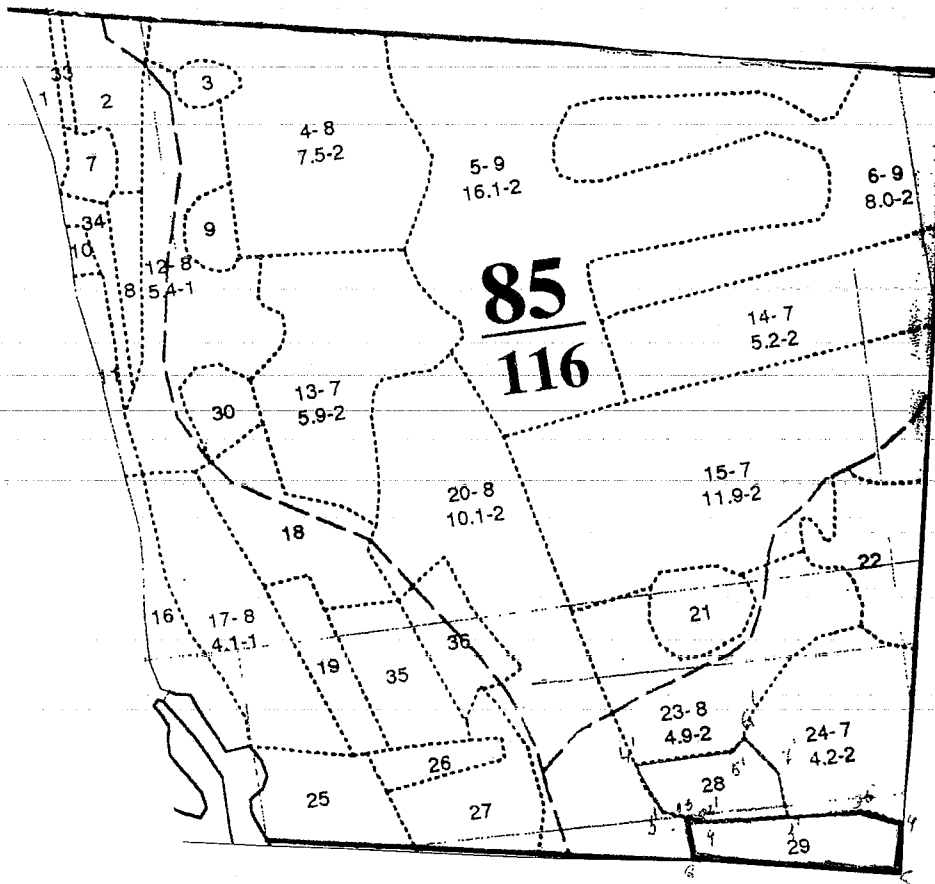
Исполнитель работ по проведению лесопатологического обследования:

ФИО Зиганшин А.И. /  /

Дата составления документа 02.09.2017. тел. 89393939809

Абрис участка

М 1:10000





Номера точек	координаты	Румбы линий	Длина, м
1-2	N55*31.051.E049*04.804	СЗ-80*	235
2-3	N55*31.072.E049*04.543.	СЗ-5*	50
3-4	N55*31.103.E049*04.544.	ЮВ-79*	20
4-5	N55*31.098.E049*04.576.	ЮВ-88*	200
5-6	N55*31.096.E049*04.767	ЮВ-65*	55
6-1	N55*31.084.E049*04.815	ЮВ-10*	65

Условные обозначения:

Исполнитель работ по проведению лесопатологического обследования:

Ф.И.О. Зчяшши дйрот Црикювчи

Подпись



Дата составления документа 20.09.17