

УТВЕРЖАЮ:

Должность: Первый заместитель
министра лесного хозяйства РТ
Ф.И.О. З.Н. Бедертдинов
Дата 21/04



Акт
лесопатологического обследования № 4
лесных насаждений Черемшанского лесничества (лесопарка)
Министерства лесного хозяйства РТ (субъект Российской Федерации)

Способ лесопатологического обследования: 1. Визуальный
2. Инструментальный

Место проведения: Казанкинское участковое лесничество

Участковое лесничество	Урочище (дача)	Квартал (кварталы)	Выдел (выделы)	Площадь, га
Казанкинское		2	7	5,6
		10	14	5,6
		26	28	1,6
		26	29	3,0
		49	24	14,8
Итого				30,6

Лесопатологическое обследование проведено на общей площади 30,6 га.

Проверил:

2. Инструментальное обследование лесного участка. <*>
 2.1. Фактическая таксационная характеристика лесного насаждения соответствует (не соответствует) (нужное подчеркнуть) таксационному описанию. Причины несоответствия: _____
 Ведомость лесных участков с выявленными несоответствиями таксационным описаниям приведена в приложении 1 к Акту.

2.2. Состояние насаждений: с нарушенной устойчивостью

с утраченной устойчивостью

причины повреждения: засуха

Заселено (отработано) стволовыми вредителями:

Вид вредителя	Порода	Встречаемость (% заселенных деревьев)	Степень заселения лесного насаждения (слабая, средняя, сильная)
-	-	-	-

Повреждено огнем:

Вид пожара	Порода	Состояние корневых лап		Состояние корневой шейки		Подсушивание луба	
		процент поврежденных огнем корней	процент деревьев с данным повреждением	ожог корневой шейки по окружности (1/4; 2/4; 3/4; более 3/4)	процент деревьев с данным повреждением	по окружности (1/4; 2/4; 3/4; более 3/4)	процент деревьев с данным повреждением
-	-	-	-	-	-	-	-

Поражено болезнями:

Вид болезни	Порода	Встречаемость (% пораженных деревьев)	Степень поражения лесного насаждения (слабая, средняя, сильная)
Засуха	Б	17	средняя

2.3. Выборке подлежит 17 % деревьев, в том числе:

ослабленных _____% (причины назначения) _____;
 сильно ослабленных _____% (причины назначения) _____;
 усыхающих _____% (причины назначения) _____;
 свежего сухостоя _____%,
 старого сухостоя 17%;
 в том числе: свежего ветровала _____%;
 свежего бурелома _____%;
 старого ветровала _____%;
 в том числе: старого бурелома _____%;
 аварийных _____%.

2.4. Полнота лесного насаждения после уборки деревьев, подлежащих рубке, составит 0,3.

Критическая полнота для данной категории лесных насаждений составляет 0,3.

кв.10 выд.14

2. Инструментальное обследование лесного участка. <*>

2.1. Фактическая таксационная характеристика лесного насаждения соответствует (не соответствует) (нужное подчеркнуть) таксационному описанию. Причины несоответствия:

Ведомость лесных участков с выявленными несоответствиями таксационным описаниям приведена в приложении 1 к Акту.

2.2. Состояние насаждений: с нарушенной устойчивостью

с утраченной устойчивостью

причины повреждения: трутовик осиновый ложный

Заселено (отработано) стволовыми вредителями:

Вид вредителя	Порода	Встречаемость (% заселенных деревьев)	Степень заселения лесного насаждения (слабая, средняя, сильная)
-	-	-	-

Повреждено огнем:

Вид пожара	Порода	Состояние корневых лап		Состояние корневой шейки		Подсушивание луба	
		процент поврежденных огнем корней	процент деревьев с данным повреждением	ожог корневой шейки по окружности (1/4; 2/4; 3/4; более 3/4)	процент деревьев с данным повреждением	по окружности (1/4; 2/4; 3/4; более 3/4)	процент деревьев с данным повреждением
-	-	-	-	-	-	-	-

Поражено болезнями:

Вид болезни	Порода	Встречаемость (% пораженных деревьев)	Степень поражения лесного насаждения (слабая, средняя, сильная)
трутовик осиновый ложный	Ос	16	средняя

2.3. Выборке подлежит 16 % деревьев,

в том числе:

ослабленных _____ % (причины назначения) _____ ;

сильно ослабленных _____ % (причины назначения) _____ ;

усыхающих _____ % (причины назначения) _____ ;

свежего сухостоя 5 %;

старого сухостоя 11 %;

в том числе: свежего ветровала _____ %;

свежего бурелома _____ %;

старого ветровала _____ %;

в том числе: старого бурелома _____ %;

аварийных _____ %.

2.4. Полнота лесного насаждения после уборки деревьев, подлежащих рубке, составит 0,5.

Критическая полнота для данной категории лесных насаждений составляет 0,5.

кв.26 выд.28

2. Инструментальное обследование лесного участка. <*>

2.1. Фактическая таксационная характеристика лесного насаждения соответствует (не соответствует) (нужное подчеркнуть) таксационному описанию. Причины несоответствия:

Ведомость лесных участков с выявленными несоответствиями таксационным описаниям приведена в приложении 1 к Акту.

2.2. Состояние насаждений: с нарушенной устойчивостью

с утраченной устойчивостью

причины повреждения: губка корневая

Заселено (отработано) стволовыми вредителями:

Вид вредителя	Порода	Встречаемость (% заселенных деревьев)	Степень заселения лесного насаждения (слабая, средняя, сильная)
-	-	-	-

Повреждено огнем:

Вид пожара	Порода	Состояние корневых лап		Состояние корневой шейки		Подсушивание луба	
		процент поврежденных огнем корней	процент деревьев с данным повреждением	ожог корневой шейки по окружности (1/4; 2/4; 3/4; более 3/4)	процент деревьев с данным повреждением	по окружности (1/4; 2/4; 3/4; более 3/4)	процент деревьев с данным повреждением
-	-	-	-	-	-	-	-

Поражено болезнями:

Вид болезни	Порода	Встречаемость (% пораженных деревьев)	Степень поражения лесного насаждения (слабая, средняя, сильная)
Губка корневая	С	34	средняя

2.3. Выборке подлежит 34 % деревьев,

в том числе:

ослабленных _____ % (причины назначения) _____;

сильно ослабленных _____ % (причины назначения) _____;

усыхающих 11 % (причины назначения) _____;

свежего сухостоя 4 %;

старого сухостоя 19%;

в том числе: свежего ветровала _____ %;

свежего бурелома _____ %;

старого ветровала _____ %;

в том числе: старого бурелома _____ %;

аварийных _____ %.

2.4. Полнота лесного насаждения после уборки деревьев, подлежащих рубке, составит 0,5.

Критическая полнота для данной категории лесных насаждений составляет 0,5.

2. Инструментальное обследование лесного участка. <*>

2.1. Фактическая таксационная характеристика лесного насаждения соответствует (не соответствует) (нужное подчеркнуть) таксационному описанию. Причины несоответствия: _____

Ведомость лесных участков с выявленными несоответствиями таксационным описаниям приведена в приложении 1 к Акту.

2.2. Состояние насаждений: с нарушенной устойчивостью

с утраченной устойчивостью

причины повреждения: губка корневая

Заселено (отработано) стволовыми вредителями: _____

Вид вредителя	Порода	Встречаемость (% заселенных деревьев)	Степень заселения лесного насаждения (слабая, средняя, сильная)
-	-	-	-

Повреждено огнем: _____

Вид пожара	Порода	Состояние корневых лап		Состояние корневой шейки		Подсушивание луба	
		процент поврежденных огнем корней	процент деревьев с данным повреждением	ожог корневой шейки по окружности (1/4; 2/4; 3/4; более 3/4)	процент деревьев с данным повреждением	по окружности (1/4; 2/4; 3/4; более 3/4)	процент деревьев с данным повреждением
-	-	-	-	-	-	-	-

Поражено болезнями: _____

Вид болезни	Порода	Встречаемость (% пораженных деревьев)	Степень поражения лесного насаждения (слабая, средняя, сильная)
Губка корневая	С	19	средняя

2.3. Выборке подлежит 19 % деревьев, в том числе:

ослабленных _____ % (причины назначения) _____ ;
 сильно ослабленных 4 % (причины назначения) _____ ;
 усыхающих 4 % (причины назначения) _____ ;
 свежего сухостоя 2 % ,
 старого сухостоя 9 % ;
 в том числе: свежего ветровала _____ % ;
 свежего бурелома _____ % ;
 старого ветровала _____ % ;
 в том числе: старого бурелома _____ % ;
 аварийных _____ % .

2.4. Полнота лесного насаждения после уборки деревьев, подлежащих рубке, составит 0,4.

Критическая полнота для данной категории лесных насаждений составляет 0,4.

2. Инструментальное обследование лесного участка. <*>

2.1. Фактическая таксационная характеристика лесного насаждения соответствует (не соответствует) (нужное подчеркнуть) таксационному описанию. Причины несоответствия:

Ведомость лесных участков с выявленными несоответствиями таксационным описаниям приведена в приложении 1 к Акту.

2.2. Состояние насаждений: с нарушенной устойчивостью

с утраченной устойчивостью

причины повреждения: засуха

Заселено (отработано) стволовыми вредителями:

Вид вредителя	Порода	Встречаемость (% заселенных деревьев)	Степень заселения лесного насаждения (слабая, средняя, сильная)
-	-	-	-

Повреждено огнем:

Вид пожара	Порода	Состояние корневых лап		Состояние корневой шейки		Подсушивание луба	
		процент поврежденных огнем корней	процент деревьев с данным повреждением	ожог корневой шейки по окружности (1/4; 2/4; 3/4; более 3/4)	процент деревьев с данным повреждением	по окружности (1/4; 2/4; 3/4; более 3/4)	процент деревьев с данным повреждением
-	-	-	-	-	-	-	-

Поражено болезнями:

Вид болезни	Порода	Встречаемость (% пораженных деревьев)	Степень поражения лесного насаждения (слабая, средняя, сильная)
Засуха	Б	19	средняя

2.3. Выборке подлежит 19 % деревьев, в том числе:

ослабленных _____ % (причины назначения) _____;
 сильно ослабленных 2 % (причины назначения) _____;
 усыхающих 10 % (причины назначения) _____;
 свежего сухостоя 1 %,
 старого сухостоя 5 %;
 в том числе: свежего ветровала _____ %;
 свежего бурелома _____ %;
 старого ветровала 1 %;
 в том числе: старого бурелома _____ %;
 аварийных _____ %.

2.4. Полнота лесного насаждения после уборки деревьев, подлежащих рубке, составит 0,5.

Критическая полнота для данной категории лесных насаждений составляет 0,5.

ЗАКЛЮЧЕНИЕ

С целью предотвращения негативных процессов или снижения ущерба от их воздействия назначено:

Участковое лесничество	Уроцище (дача)	Квартал	Выдел	Площадь, выдела, га	Вид мероприятия	Площадь, мероприятия, га	Порода	Запас на выдел, куб. м	Крайние сроки проведения
Казанкинское		2	7	5,6	ВСП	5,6	Б	176	2018
Казанкинское		10	14	5,6	ВСП	5,6	Ос	185	2018
Казанкинское		26	28	1,6	ВСП	1,6	С	136	2018
Казанкинское		26	29	3,0	ВСП	3,0	С	252	2018
Казанкинское		49	24	14,8	ВСП	14,8	Б	636	2018
Итого				30,6		30,6			

Ведомость перечета деревьев, назначенных в рубку, и абрис лесного участка прилагаются (приложение 2 и 3 к Акту).

Меры по обеспечению возобновления:

естественное зарращивание

Мероприятия, необходимые для предупреждения повреждения или поражения смежных насаждений:

Сбор в кучи порубочных остатков и сжигание во вне пожароопасный период

Сведения для расчета степени повреждения:

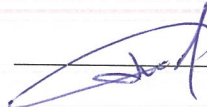
год образования старого сухостоя 2013;

основная причина повреждения древесины: трутовик осиновый ложный, губка корневая, засуха.

Дата проведения обследований 15 августа 2017 г.

Исполнитель работ по проведению лесопатологического обследования:

ФИО Рахимзянов М. Т. Подпись _____



26	28	1,6	Заш.	Леса, расп. в лесос т.зонах	28	1,6	10С+Дн	С	50	20	22	СЛ ЩД 2	0,7	1	250	1084	66	11	4	19							34	Губка корнев ая	34	ВСП	1,6
26	29	3,0	Заш.	Леса, расп. в лесос т.зонах	29	3,0	8С1Дн1К Л	С	50	18	20	СКС 2	0,7	1	200	285	81	4	4	2	9						19	Губка корнев ая	19	ВСП	3,0
49	24	14,8	Экс.		24	14,8	7Б2Лп10 С	Б	55	25	24	БЯС Д2	0,7	1	200	968	81	2	10	1	5						19	засуха.	19	ВСП	14,8

Показатели, не соответствующие таксационному описанию отмечаются "*".

Исполнитель работ по проведению лесопатологического обследования:

Ф.И.О. Рахимзянов М. Т. Подпись

Дата составления документа 15 августа 2016 г. Телефон 8(84396)2-53-68

Приложение 2
к акту лесопатологического обследования

Ведомость перечета деревьев назначенных в рубку

ВРЕМЕННАЯ ПРОВНАЯ ПЛОЩАДЬ N 1

Субъект Российской Федерации РФ
Лесничество (лесопарк) Тюльчинский. Квартал 2. Выдел 7.
Площадь 5,6 га, _____.
Номер очага вредных организмов _____. Размер пробной площади 0,45 га.
Таксационная характеристика:
тип леса БЯС; состав Б20.1/л; возраст 50; бонитет 1;
полнота 0,6; запас на га 160; возобновление _____.
Время и причина ослабления лесного насаждения:

Последствие рубки

Тип очага вредных организмов: эпизодический, хронический (подчеркнуть).
Фаза развития очага вредных организмов: начальная, нарастания численности, собственно вспышка, кризис (подчеркнуть).

Состояние лесного насаждения, намечаемые мероприятия:

Существенные деревья с нарушенной формой кроны.
Наличие скелетных сухих деревьев.
Внеочередная санитарная рубка

Исполнитель работ по проведению лесопатологического обследования:

ФИО Рахмужев М. М. Подпись [подпись]

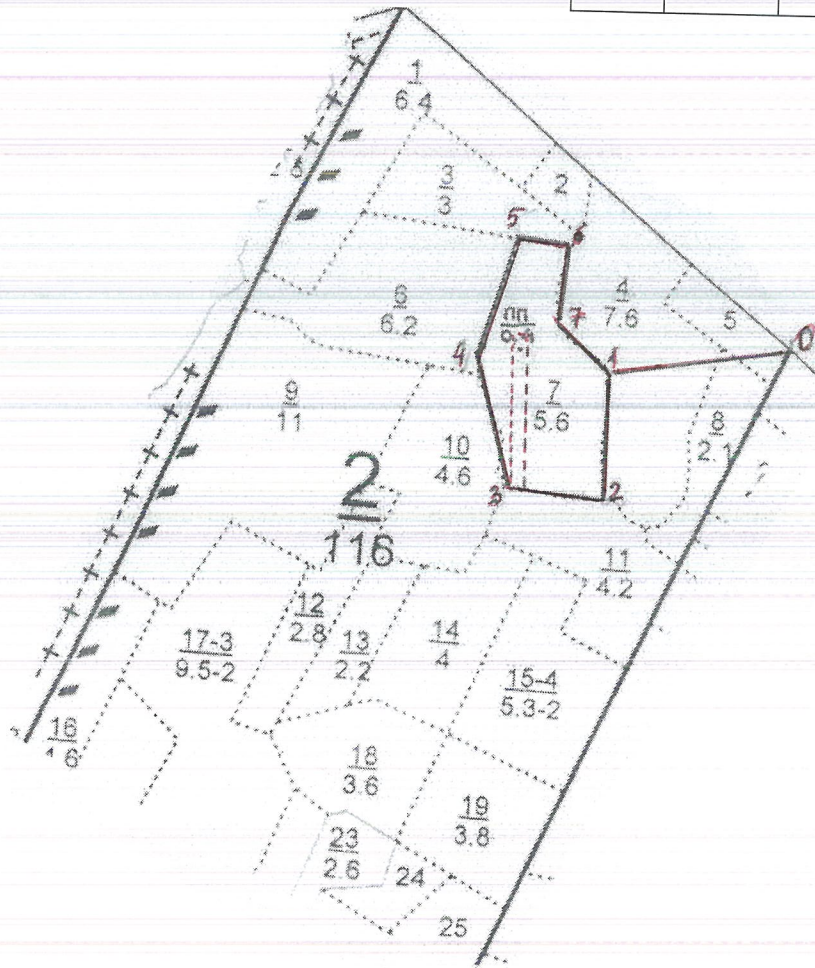
Дата составления документа 10.08.2017 Телефон _____

Приложение 3
к акту лесопатологического обследования

М 1:10000

Абрис участка
квартала 2 выдел 7

Номер а точек	Румбы линий °	Длина, м	Номер а точек	Румбы линий °	Длина, м
0-1	ЮЗ 77	285	4-5	СВ 8	200
1-2	ЮВ 5	190	5-6	В 90	80
2-3	СЗ 87	160	6-7	ЮВ 5	150
3-4	СЗ 25	190	7-1	ЮВ 50	90



№ выдела	Лента перече́та			
	№ ленты	Длина, м	Ширина, м	Площадь, га
7	1	225	20	0,45

Условные обозначения:

Исполнитель работ по проведению лесопатологического исследования:

ФИО Рахимзянов М. Т.

Подпись

Дата составления документа 15.08.2017г. Телефон 2-53-68

Приложение 2
к акту лесопатологического обследования

Ведомость перечета деревьев назначенных в рубку

ВРЕМЕННАЯ ПРОВНАЯ ПЛОЩАДЬ N 2

Субъект Российской Федерации РФ
Лесничество (лесопарк) Жуванское. Квартал 10. Выдел 14.
Площадь 5,6 га,
Номер очага вредных организмов _____. Размер пробной площади 0,45 га.
Таксационная характеристика:
тип леса ос.дс; состав 80%дл+кн; возраст 40; бонитет 1;
полнота 0,7; запас на га 180; возобновление _____.
Время и причина ослабления лесного насаждения:

Грибковые основной логиной

Тип очага вредных организмов: эпизодический, хронический (подчеркнуть).
Фаза развития очага вредных организмов: начальная, нарастания численности, собственно вспышка, кризис (подчеркнуть).

Состояние лесного насаждения, намечаемые мероприятия:

Суходостое дерево, поврежденное грибом.
Мероприятия - вторичная санитарная рубка

Исполнитель работ по проведению лесопатологического обследования:

ФИО Рахматулов М.Т.

Подпись

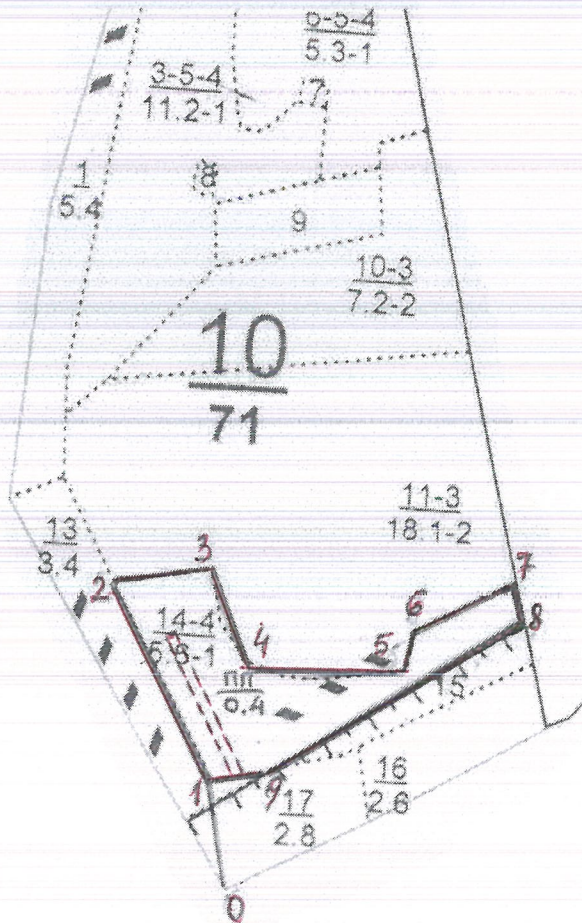
Дата составления документа 10.08.2017

Телефон

Приложение 3
к акту лесопатологического обследования

М 1:10000
Абрис участка
квартал 10 выдел 14

Номера точек	Румбы линий °	Длина, м	Номера точек	Румбы линий °	Длина, м
0-1	СЗ 15	150	5-6	СВ 20	60
1-2	СЗ 30	290	6-7	СВ 67	150
2-3	СЗ 75	132	7-8	ЮВ 10	60
3-4	ЮВ 25	140	8-9	ЮЗ 60	390
4-5	ЮВ 87	200	9-1	ЮЗ 80	80



№ выдела	Лента перече́та			
	№ ленты	Длина, м	Ширина, м	Площадь, га
14	1	225	20	0,45

Условные обозначения:

Исполнитель работ по проведению лесопатологического исследования:

ФИО Рахимзянов М. Т. Подпись 

Дата составления документа 15.08.2017г. Телефон 2-53-68

Приложение 2
к акту лесопатологического обследования

Ведомость перечета деревьев назначенных в рубку

ВРЕМЕННАЯ ПРОБНАЯ ПЛОЩАДЬ N 3

Субъект Российской Федерации РФ
Лесничество (лесопарк) Жуанкинское. Квартал 26. Выдел 28.
Площадь 1.6 га,
Номер очага вредных организмов . Размер пробной площади 1.6 га.
Таксационная характеристика:
тип леса СЛШ; состав 10С+Рн; возраст 50; бонитет 1;
полнота 0.7; запас на га 250; возобновление .
Время и причина ослабления лесного насаждения:

Поражение древостоев сосны корневой губкой

Тип очага вредных организмов: эпизодический, хронический (подчеркнуть).
Фаза развития очага вредных организмов: начальная, нарастания численности, собственно вспышка, кризис (подчеркнуть).

Состояние лесного насаждения, намечаемые мероприятия:
Поражение насаждения хвоей сосны и
увлажненных деревьев сосны.
Намечаемые мероприятия — выборочная санитарная рубка

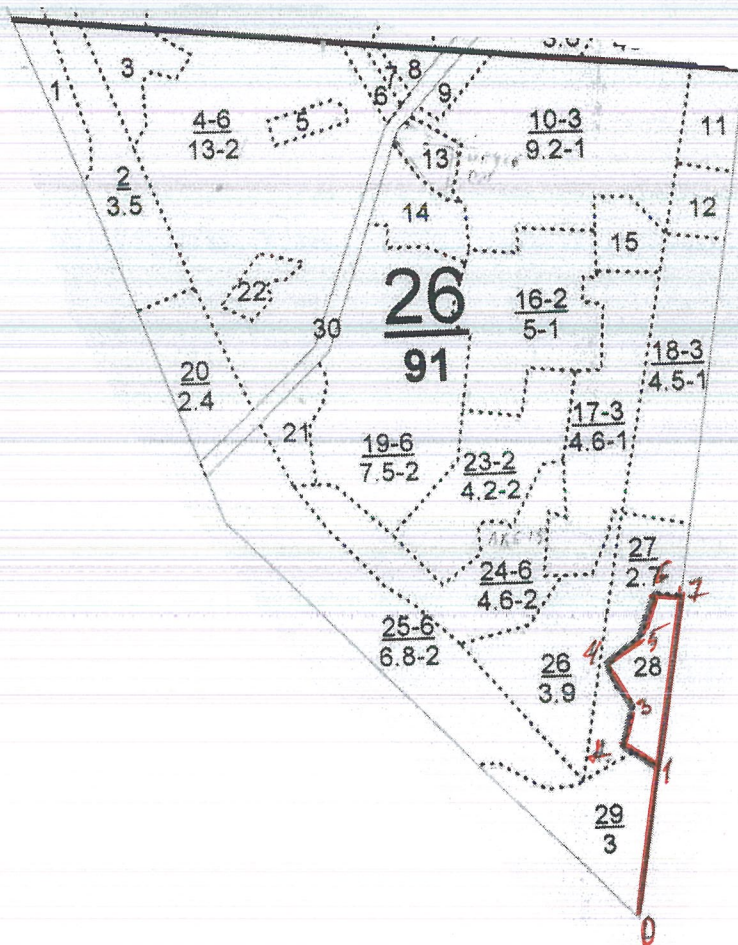
Исполнитель работ по проведению лесопатологического обследования:

ФИО Лазарев М. Ю. Подпись [подпись]
Дата составления документа 18.08.2011 Телефон 2-53-68

М 1:10000

Абрис участка
квартал 26 выдел 28

Номера точек	Румбы линий	Длина, м	Номера точек	Румбы линий	Длина, м
0-1	СВ 10	245	4-5	СВ 40	80
1-2	СЗ 40	60	5-6	СВ 37	82
2-3	СВ 17	62	6-7	ЮВ 70	32
3-4	СЗ 30	63	7-1	ЮЗ 10	270



Условные обозначения:

Исполнитель работ по проведению лесопатологического исследования:

ФИО Рахимзянов М. Т. Подпись 

Дата составления документа 18.08.2017г. Телефон 2-53-68

Приложение 2
к акту лесопатологического обследования

Ведомость перечета деревьев назначенных в рубку


ВРЕМЕННАЯ ПРОВНАЯ ПЛОЩАДЬ N 4

Субъект Российской Федерации РТ
Лесничество (лесопарк) Казанкинское. Квартал 26. Выдел 29.
Площадь 3,0 га, 0.
Номер очага вредных организмов . Размер пробной площади 0,3 га.
Таксационная характеристика:
тип леса СК; состав С. П. Д. К. К.; возраст 50; бонитет 1;
полнота 0,7; запас на га 200; возобновление .
Время и причина ослабления лесного насаждения:
Пожарное насаждение, наличие стоящих сухостой-
ных деревьев сост.
Порошение состава корневой системы

Тип очага вредных организмов: эпизодический, хронический (подчеркнуть).
Фаза развития очага вредных организмов: начальная, нарастания численности,
собственно вспышка, кризис (подчеркнуть).
Состояние лесного насаждения, намечаемые мероприятия:

наименование мероприятия - выборочная санитарная рубка.

Исполнитель работ по проведению лесопатологического обследования:

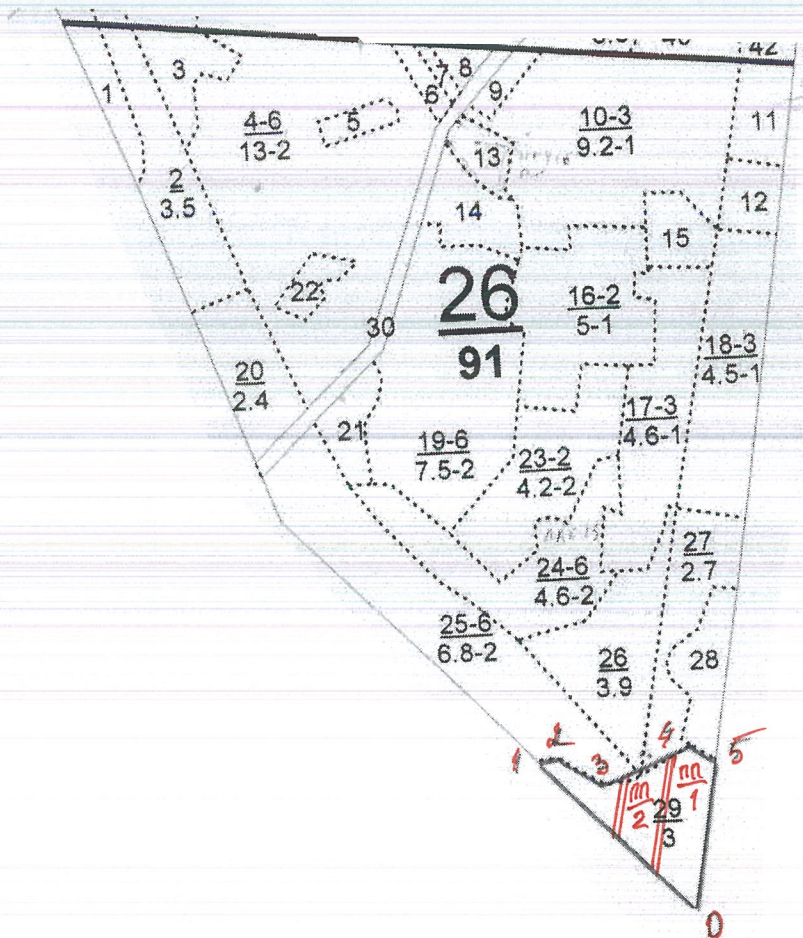
ФИО Рашиденов М.Т. Подпись 
Дата составления документа 18.08.2017 Телефон 2-53-68

Приложение 3
к акту лесопатологического обследования

М 1:10000

Абрис участка
квартал 26 выдел 29

Номера точек	Румбы линий	Длина, м	Номера точек	Румбы линий	Длина, м
0-1	СЗ 49	350	3-4	СВ 70	150
1-2	СВ 80	32	4-5	СЗ 40	20
2-3	ЮВ 69	100	5-0	ЮЗ 10	236



№ выд.	Лента перече́та			
	№ ленты	Длина, м	Ширина, м	Площадь, га
29	1	200	10	0,2
29	2	100	10	0,1

Условные обозначения:

Исполнитель работ по проведению лесопатологического исследования:

ФИО Рахимзянов М. Т.

Подпись 

Дата составления документа 18.08.2017г. Телефон 2-53-68

Приложение 2
к акту лесопатологического обследования

Ведомость перечета деревьев назначенных в рубку

ВРЕМЕННАЯ ПРОВНАЯ ПЛОЩАДЬ N 45

Субъект Российской Федерации РФ
Лесничество (лесопарк) Кагановское. Квартал 49. Выдел 29.
Площадь 14,8 га,
Номер очага вредных организмов . Размер пробной площади 1,0 га.
Таксационная характеристика:
тип леса БЯС; состав 7Б2Л10с; возраст 55; бонитет 1;
полнота 0,7; запас на га 200; возобновление .
Время и причина ослабления лесного насаждения:

Наличие укатанной древесины березы и
пихты, осины, — засуха.

Тип очага вредных организмов: эпизодический, хронический (подчеркнуть).
Фаза развития очага вредных организмов: начальная, нарастания численности,
собственно вспышка, кризис (подчеркнуть).
Состояние лесного насаждения, намечаемые мероприятия:

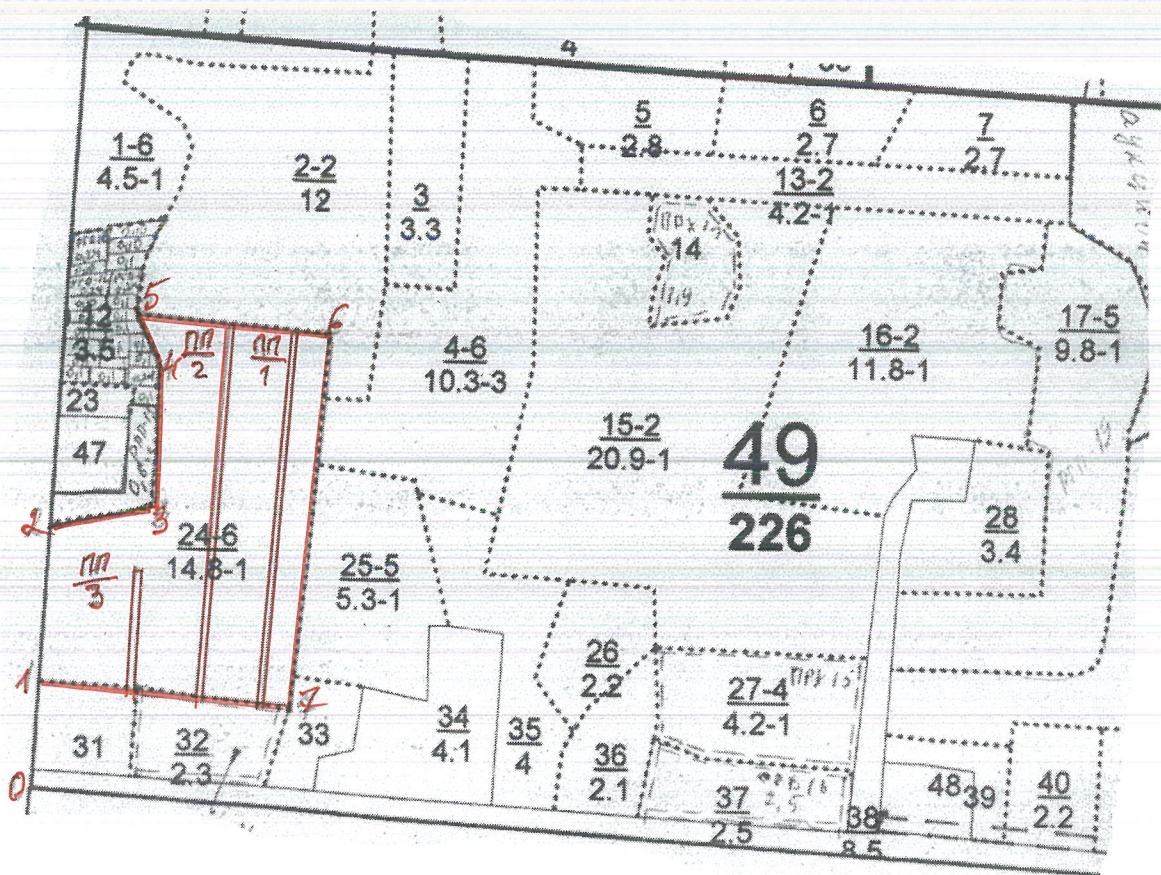
Назначено лесоприемное
— выборочная санитарная рубка

Исполнитель работ по проведению лесопатологического обследования:

ФИО Рахматулов М. Ю. Подпись [подпись]
Дата составления документа Телефон 2-53-68

Абрис участка
М 1:10000 квартал 49 выдел 24

Номера точек	Румбы линий °	Длина, м	Номера точек	Румбы линий °	Длина, м
0-1	СВ 5	150	4-5	СЗ 30	80
1-2	СВ 5	220	5-6	ЮВ 87	270
2-3	СВ 85	150	6-7	ЮЗ 5	520
3-4	СВ 4	200	7-1	СЗ 85	350



№ выдела	Лента перечета			
	№ ленты	Длина, м	Ширина, м	Площадь, га
24	1	520	10	0,52
24	2	520	10	0,52
24	3	160	10	0,16

Условные обозначения:

Исполнитель работ по проведению лесопатологического исследования:

ФИО Рахимзянов М. Т. Подпись 

Дата составления документа 15.08.2017г. Телефон 2-53-68