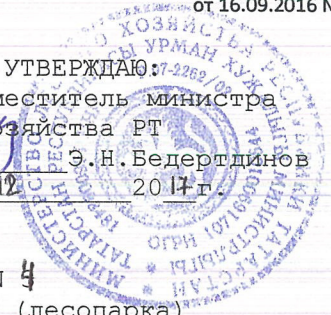


УТВЕРЖДАЮ:

Первый заместитель министра  
Лесного хозяйства РТ  
Э.Н. Бедертдинов  
« 04 » 12 2017 г.



Акт  
лесопатологического обследования N 4  
лесных насаждений Мензелинского лесничества (лесопарка)  
Республики Татарстан (субъект Российской Федерации)

Способ лесопатологического обследования: 1. Визуальный   
2. Инструментальный

Место проведения

Участковое лесничество	Урочище (дача)	Квартал (кварталы)	Выдел (выделы)	Площадь, га
Муслюмовское		41	16	25,0

Лесопатологическое обследование проведено на общей площади 25,0 га.

2. Инструментальное обследование лесного участка. <\*>

**Муслюмовское участковое лесничество кв.41 выд.16, пл.25,0**

2.1. Фактическая таксационная характеристика лесного насаждения соответствует (не соответствует) (нужное подчеркнуть) таксационному описанию. Причины несоответствия: \_\_\_\_\_

Ведомость лесных участков с выявленными несоответствиями таксационным описаниям приведена в приложении 1 к Акту.

2.2. Состояние насаждений: с нарушенной устойчивостью   
с утраченной устойчивостью

причины повреждения:  
бурелом \_\_\_\_\_

Заселено (отработано) стволовыми вредителями:

Вид вредителя	Порода	Встречаемость (% заселенных деревьев)	Степень заселения лесного насаждения (слабая, средняя, сильная)
-----	-----	-----	-----

Проверил:

2. Инструментальное обследование лесного участка. <\*>

**Муслимовское участковое лесничество кв.41 выд.16, пл.25,0**

2.1. Фактическая таксационная характеристика лесного насаждения соответствует (не соответствует) (нужное подчеркнуть) таксационному описанию. Причины несоответствия: -----

Ведомость лесных участков с выявленными несоответствиями таксационным описаниям приведена в приложении 1 к Акту.

2.2. Состояние насаждений: с нарушенной устойчивостью

с утраченной устойчивостью

причины повреждения:  
бурелом

Заселено (отработано) стволовыми вредителями:

Вид вредителя	Порода	Встречаемость (% заселенных деревьев)	Степень заселения лесного насаждения (слабая, средняя, сильная)
---	---	---	---

Повреждено огнем:

Вид пожара	Порода	Состояние корневых лап		Состояние корневой шейки		Подсушивание луба	
		процент поврежденных огнем корней	процент деревьев с данным повреждением	ожог корневой шейки по окружности (1/4; 2/4; 3/4; более 3/4)	процент деревьев с данным повреждением	по окружности (1/4; 2/4; 3/4; более 3/4)	процент деревьев с данным повреждением
--	--	-	-	-	-	-	-

Поражено болезнями:

Вид болезни	Порода	Встречаемость (% пораженных деревьев)	Степень поражения лесного насаждения (слабая, средняя, сильная)
Воздействие неблагоприятных погодных условий	Липа	4	слабая



2.3. Выборке подлежит 4 % деревьев,

в том числе:

ослабленных 5 % (причины назначения) \_\_\_\_\_;  
сильно ослабленных 4 % (причины назначения) \_\_\_\_\_;  
усыхающих \_\_\_\_\_ % (причины назначения) \_\_\_\_\_;

свежего сухостоя \_\_\_\_\_ %,  
в том числе: свежего ветровала \_\_\_\_\_ %;

свежего бурелома \_\_\_\_\_ %;

старого ветровала \_\_\_\_\_ %;

в том числе: старого бурелома 4 %;

старого сухостоя \_\_\_\_\_ %;

аварийных \_\_\_\_\_ %.

2.4. Полнота лесного насаждения после уборки деревьев, подлежащих рубке, составит 0,6.

Критическая полнота для данной категории лесных насаждений составляет 0,4.

#### ЗАКЛЮЧЕНИЕ

С целью предотвращения негативных процессов или снижения ущерба от их воздействия назначено:

Участков ое лесничества	Урочище (дача)	Квартал	Выдел	Площадь, выдела, га	Вид мероприятия	Площадь, мероприятия, га	Порода	Запас на выдел, куб. м	Крайние сроки проведения
Муслимовское		41	18	25,0	УНД	1,0	Липа	200	4 квартал 2017 года

Ведомость перечета деревьев, назначенных в рубку, и абрис лесного участка прилагаются (приложение 2 и 3 к Акту).

Меры по обеспечению возобновления:

\_\_\_\_\_ не требуется

Мероприятия, необходимые для предупреждения повреждения или поражения смежных насаждений:

Сбор в кучи для дальнейшего перегнивания. \_\_\_\_\_

Сведения для расчета степени повреждения:

год образования старого сухостоя \_\_\_\_\_;

основная причина повреждения древесины бурелом.

Дата проведения обследований 18.07.2017 г.

Исполнитель работ по проведению лесопатологического обследования:

ФИО Сираева Т.М. Подпись Сираева Т.М.

<\*> Раздел включается в акт в случае проведения лесопатологического обследования инструментальным способом.



**Приложение 1.1**  
**к акту лесопатологического обследования**

Результаты проведения лесопатологического обследования  
лесных насаждений за июль 2017 г.  
(месяц)

Субъект Российской Федерации Республика Татарстан Лесничество (лесопарк) Мензелинское.  
Участковое лесничество Муслумовское Урочище (лесная дача) -----.

Номер квартала	Площадь выделов, га	Цели назначения	Категория леса	Номер выдела	Площадь леса	Таксационная характеристика лесного насаждения										Число деревьев	Распределение деревьев по категориям состояния, % от запаса										Признаки повреждений	Процент обременения	Подрост	Назначенные мероприятия			
						Состав	Породы	Средний диаметр, см	Средняя высота, м	Средняя плотность, шт/га	Плотность по запасу	Плотность по объему	Запас, м <sup>3</sup> /га	Безпривале	Ослабленные		Остойчивые	Сухие	Слабые	Средней тяжести	Сильные	Средней тяжести	Слабые	Сухие	Слабые	Средней тяжести					Сильные	Сухие	Слабые
1	2	3	4	5	6	7	8	9	10	11	12	13	14	15	16	17	18	19	20	21	22	23	24	25	26	27	28	29	30	31	32	33	34
41	16	25,0	эксплуатационные	16	25,0	7/лп н1Б 1/лп н1Д н+О с	7/лп н1Б 1/лп н1Д н+О с	60	19	20	Лпт р	0,6	3	200	909	87	5	4										Сухобочины, подсушины	4	Погодные усл.	4	Уборка неликвидной древесины	1,0

Показатели, не соответствующие таксационному описанию отмечаются "\*".

Исполнитель работ по проведению лесопатологического обследования:

*Султанов Д.С.* Подпись *Султанов*

Дата составления документа 18.07.2017 Телефон 885555 3-17-36

Приложение 2  
к акту лесопатологического обследования

Ведомость перечета деревьев назначенных в рубку

ВРЕМЕННАЯ ПРОБНАЯ ПЛОЩАДЬ N \_\_\_\_\_

Субъект Российской Федерации Республика Татарстан.

Лесничество (лесопарк) Мензелинское. Квартал 41. Выдел 16.

Площадь 25,0 га, \_\_\_\_\_.

Номер очага вредных организмов \_\_\_\_\_. Размер пробной площади 2,0 га.

Таксационная характеристика:

тип леса Лптр; состав 7Лпн1Б1Лпн1Дн+Ос; возраст 60; бонитет 3;

полнота 0,6; запас на га 200; возобновление \_\_\_\_\_.

Время и причина ослабления лесного насаждения:

Погодные условия, бурелом.

Тип очага вредных организмов: эпизодический, хронический (подчеркнуть).

Фаза развития очага вредных организмов: начальная, нарастания численности, собственно вспышка, кризис (подчеркнуть).

Состояние лесного насаждения, намечаемые мероприятия:

Удовл., уборка неликвидной древесины

Исполнитель работ по проведению лесопатологического обследования:

ФИО Сураева Т.М.

Подпись Сураева Т.М.

Мастер леса: \_\_\_\_\_

Подпись \_\_\_\_\_

Дата составления документа 18.07.2017 Телефон 885555 3-17-36

ВЕДОМОСТЬ ПЕРЕЧЕТА ДЕРЕВЬЕВ

Порода: Липа

Ступени толщин ы см	Количество деревьев по категориям состояния, шт.																Всего деревьев по ступеням толщины		
	I	II	III	IV		V		VI			ветровал, бурелом			аварийные деревья			шт.	в том числе подлежат рубке, %	
				НЗ	З	НЗ	З	НЗ	З	О	НЗ	З	О	НЗ	З	О			
1	2	3	4	5	6	7	8	9	10	11	12	13	14	15	16	17	18	19	
8																			
12	40			4														44	
16	37	6		7									14					64	22
20	150	12		9									9					180	5
24	381	16		3									5					405	1
28	113			3									10					126	8
32																			
Итого, шт.	721	34		26									38					819	5
Итого, %	88	4		3									5					100	

Порода: Береза

Ступени толщин ы см	Количество деревьев по категориям состояния, шт.																Всего деревьев по ступеням толщины		
	I	II	III	IV		V		VI			ветровал, бурелом			аварийные деревья			шт.	в том числе подлежат рубке, %	
				НЗ	З	НЗ	З	НЗ	З	О	НЗ	З	О	НЗ	З	О			
1	2	3	4	5	6	7	8	9	10	11	12	13	14	15	16	17	18	19	
8																			
12																			
16	10			1														11	
20	21	9		1														31	
24	35	3		3														41	
28	5	2																7	
32																			
Итого, шт.	71	14		5														90	
Итого, %	79	15		6														100	

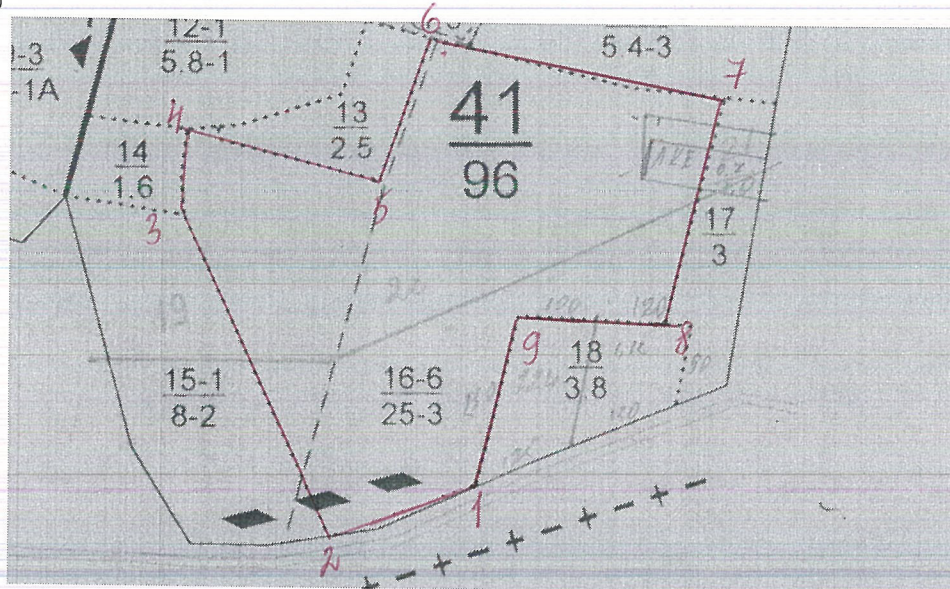
Примечание: НЗ - незаселенное, З - заселенное, О - отработанное вредителями.



Приложение 3  
к акту лесопатологического обследования

Абрис участка  
Муслимовское участковое лесничество квартал 41 выдел 16 площадь 25,0 га  
Уборка неликвидной древесины

М 1:10000



Номера точек	Координаты	Румбы линий	Длина, м
1-2	ЮЗ:70		205
2-3	СЗ:25		458
3-4	СВ:10		100
4-5	ЮВ:45		280
5-6	СВ:20		200
6-7	ЮВ:80		390
7-8	ЮЗ:72		309
8-9	СЗ:86		195
9-1	ЮЗ:13		235

Условные обозначения:

Исполнитель работ по проведению лесопатологического исследования:

ФИО Сираева Ж. М.

Подпись Сир

Дата составления документа 18.07.2017 Телефон 885555 3-17-36