

УТВЕРЖДАЮ: 
Должность: первый зам. министра
Ф.И.О. Бедергдинов Э. Н
Дата 06.10.17

Акт

лесопатологического обследования N 25

лесных насаждений Тетюшского лесничества (лесопарка)
Республики Татарстан (субъект Российской Федерации)

Способ лесопатологического обследования: 1. Визуальный | |
2. Инструментальный | + |

Место проведения

Участковое лесничество	Урочище (дача)	Квартал (кварталы)	Выдел (выделы)	Площадь, га
Тетюшское		49	1	2,2
		49	2	1,7
		49	9	3,2
		49	10	3,3
итого				10,4

Лесопатологическое обследование проведено на общей площади 10,4 га.

Проверка: Федоркин Алексей В. Р. 

. Инструментальное обследование лесного участка. "*"

2.1. Фактическая таксационная характеристика лесного насаждения

соответствует (не соответствует) (нужное подчеркнуть) таксационному описанию. Причины несоответствия: _____

Ведомость лесных участков с выявленными несоответствиями таксационным описаниям приведена в приложении 1 к Акту.

2.2. Состояние насаждений: с нарушенной устойчивостью | + |

с утраченной устойчивостью | |

причины повреждения: _____

Заселено (отработано) стволовыми вредителями:

Вид вредителя	Порода	Встречаемость (% заселенных деревьев)	Степень заселения лесного насаждения (слабая, средняя, сильная)

Повреждено огнем:

Вид пожара	Порода	Состояние корневых лап		Состояние корневой шейки		Подсушивание луба	
		процент поврежденных огнем корней	процент деревьев с данным повреждением	ожог корневой шейки по окружности (1/4; 2/4; 3/4; более 3/4)	процент деревьев с данным повреждением	по окружности (1/4; 2/4; 3/4; более 3/4)	процент деревьев с данным повреждением

Поражено болезнями:

Вид болезни	Порода	Встречаемость (% пораженных деревьев)	Степень поражения лесного насаждения (слабая, средняя, сильная)
Осиновый трутовик	Ос	28	средняя

2.3. Выборке подлежит 28% деревьев,

в том числе:

ослабленных 15% (причины назначения) _____ ;

сильно ослабленных 10% (причины назначения) _____ ;

усыхающих 13% (причины назначения) _____ ;

свежего сухостоя 5%,

в том числе: свежего ветровала 0%;

свежего бурелома 0%;

старого ветровала 0%;

в том числе: старого бурелома 0%;

старого сухостоя 0 %;

аварийных 0 %.

2.4. Полнота лесного насаждения после уборки деревьев, подлежащих рубке, составит 0,6.

Критическая полнота для данной категории лесных насаждений составляет 0,3.

ЗАКЛЮЧЕНИЕ

С целью предотвращения негативных процессов или снижения ущерба от их воздействия назначено:

Участковое лесничество	Урочище (дача)	Квартал	Выдел	Площадь, выдела, га	Вид мероприятия	Площадь, мероприятия, га	Порода	Запас на выдел, куб. м	Крайние сроки проведения
Тетюшское		49	1	2,2	ВСП	2,2	Ос	205	2017 г
итого						2,2		205	

Ведомость перечета деревьев, назначенных в рубку, и абрис лесного участка прилагаются (приложение 2 и 3 к Акту).

Меры по обеспечению возобновления:

естественное возобновление

Мероприятия, необходимые для предупреждения повреждения или поражения смежных насаждений:

сжигание порубочных остатков в пожаробезопасный период

Сведения для расчета степени повреждения:

год образования старого сухостоя -;

основная причина повреждения древесины Осиновый трутовик.

Дата проведения обследований 22.05.16.

Исполнитель работ по проведению лесопатологического обследования:

ФИО Мухомов Ю.М. Подпись [подпись]

"*" Раздел включается в акт в случае проведения лесопатологического обследования инструментальным способом.

Ведомость перечета деревьев назначенных в рубку
ВРЕМЕННАЯ ПРОБНАЯ ПЛОЩАДЬ N 2

Субъект Российской Федерации Республика Татарстан.

Лесничество (лесопарк) Тетюшское. уч. лесничество Тетюшское. Квартал 49. Выдел 1.

Площадь 2,2 га, ____.

Номер очага вредных организмов ____ - ____ . Размер пробной площади 0,18 га.

Таксационная характеристика:

тип леса ОСЯС; состав 10ОС; возраст 45; бонитет 1А;

полнота 0,9; запас на га 330; возобновление естественное.

Время и причина ослабления лесного насаждения:

Осиновый трутовик.

Тип очага вредных организмов: эпизодический, хронический (подчеркнуть).

Фаза развития очага вредных организмов: начальная, нарастания численности,
собственно вспышка, кризис (подчеркнуть).

Состояние лесного насаждения, намечаемые мероприятия:

Насаждение ослабленное, намечено ВСП

Исполнитель работ по проведению лесопатологического обследования:

ФИО Мамыкина И. И. Подпись 

Дата составления документа 22.05.16 Телефон 88537325665

Оборотная сторона

ВЕДОМОСТЬ ПЕРЕЧЕТА ДЕРЕВЬЕВ

Порода: Осина

Ступени толщины см	Количество деревьев по категориям состояния, шт.															Всего деревьев по ступеням толщины		
	I	II	III	IV		V		VI			ветровал, бурелом			аварийные деревья			шт.	в том числе подлежат рубке, %
				НЗ	З	НЗ	З	НЗ	З	О	НЗ	З	О	НЗ	З	О		
1	2	3	4	5	6	7	8	9	10	11	12	13	14	15	16	17	18	19
16																		
20	18	5	4	4		1											32	28
24	18	5	4	6		2											35	34
28	15	4	2	2		1											24	21
32	11	3	1	2		1											18	22
36																		
40																		
44																		
Итого, %	57	15	10	13		5												28
Итого шт.	62	17	11	14		5											109	

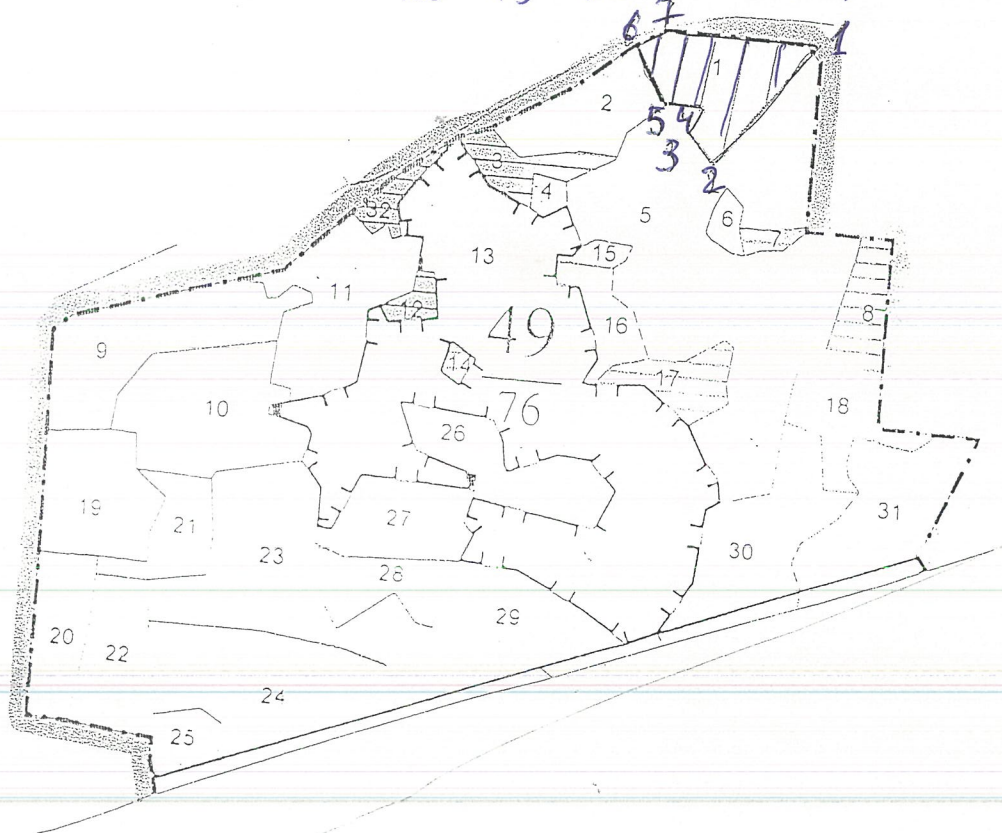
Порода:

Ступени толщины см	Количество деревьев по категориям состояния, шт.															Всего деревьев по ступеням толщины		
	I	II	III	IV		V		VI			ветровал, бурелом			аварийные деревья			шт.	в том числе подлежат рубке, %
				НЗ	З	НЗ	З	НЗ	З	О	НЗ	З	О	НЗ	З	О		
1	2	3	4	5	6	7	8	9	10	11	12	13	14	15	16	17	18	19
16																		
20																		
24																		
28																		
32																		
36																		
40																		
Итого, %																		
Итого шт.																		

Примечание: НЗ - незаселенное, З - заселенное, О - отработанное вредителями.

M 1:10000

Абрис участка
Рку Тегюшское лес-во
Тегюшское уг. лес-во
кв 49 вид 1 тл. 2, 2 ге



Номера точек	Координаты	Румбы линий	Длина, м
1-2	103	45	200
2-3	СЗ	25	50
3-4	СВ	40	30
4-5	СЗ	80	30
5-6	СЗ	20	90
6-7	СВ	80	40
7-1	ЮВ	80	190

Условные обозначения: - лесосека.

Исполнитель работ по проведению лесопатологического исследования:

ФИО Мальцева Ю М Подпись

Дата составления документа 22.08.16 Телефон 88537325668

Приложение 1.1
к акту лесопатологического обследования
Результаты проведения лесопатологического обследования лесных насаждений за сентябрь 2016 г.
(месяц)

Субъект Российской Федерации Татарстан Лесничество (лесопарк) Тетюшское.
Участковое лесничество Тетюшское Урочище (лесная дача).

1	2	3	4	5	6	7	8	Таксационная характеристика лесного насаждения								Распределение деревьев по категориям состояния, % от запаса										31	32	33	34				
								состав	попуда	возраст	Средняя высота, м	Средний диаметр, м	Тип леса	полнота	Бонитет	Запас, куб. м/га	Число деревьев на поде, шт.	без признаков ослабления	ослабленные	Сильно ослабленные	Усыхающие	Свежий сухостой	Старый сухостой	Свежий ветровал	Старый ветровал					Свежий бурелом	Старый бурелом	Аварийные деревья	Признаки поврежденная деревьев
49	1	2,2	Защитный	Леса в степях, лесостеп.	1	2,2	100с	Ос	45	24	24	24	ОСЯ	0,9	1А	33	0	109	57	15	10	13	5						28	ВСП	2,2		
																				Сухостой, плодовые тела грибов	28	Осинов труготик											

Показатели, не соответствующие таксационному описанию отмечаются "хх".

Исполнитель работ по проведению лесопатологического обследования:

ФИО Алибаев В. В. Подпись 

Дата составления документа 22.09.16 Телефон 88537325665

2. Инструментальное обследование лесного участка. "*"

2.1. Фактическая таксационная характеристика лесного насаждения

соответствует (не соответствует) (нужное подчеркнуть) таксационному описанию. Причины несоответствия: _____

Ведомость лесных участков с выявленными несоответствиями таксационным описаниям приведена в приложении 1 к Акту.

2.2. Состояние насаждений: с нарушенной устойчивостью | + |
с утраченной устойчивостью | |

причины повреждения: _____

Заселено (отработано) стволовыми вредителями:

Вид вредителя	Порода	Встречаемость (% заселенных деревьев)	Степень заселения лесного насаждения (слабая, средняя, сильная)

Повреждено огнем:

Вид пожара	Порода	Состояние корневых лап		Состояние корневой шейки		Подсушивание луба	
		процент поврежденных огнем корней	процент деревьев с данным повреждением	ожог корневой шейки по окружности (1/4; 2/4; 3/4; более 3/4)	процент деревьев с данным повреждением	по окружности (1/4; 2/4; 3/4; более 3/4)	процент деревьев с данным повреждением

Поражено болезнями:

Вид болезни	Порода	Встречаемость (% пораженных деревьев)	Степень поражения лесного насаждения (слабая, средняя, сильная)
Осиновый трутовик	Ос	29	средняя

2.3. Выборке подлежит 29% деревьев,

в том числе:

ослабленных 20% (причины назначения) _____ ;

сильно ослабленных 7% (причины назначения) _____ ;

усыхающих 15% (причины назначения) _____ ;

свежего сухостоя 7%,

в том числе: свежего ветровала 0%;

свежего бурелома 0%;

старого ветровала 0%;

в том числе: старого бурелома 0%;

старого сухостоя 0%;

аварийных 0 %.

2.4. Полнота лесного насаждения после уборки деревьев, подлежащих рубке, составит 0,5.

Критическая полнота для данной категории лесных насаждений составляет 0,3.

ЗАКЛЮЧЕНИЕ

С целью предотвращения негативных процессов или снижения ущерба от их воздействия назначено:

Участковое лесничество	Урочище (дача)	Квартал	Выдел	Площадь, выдела, га	Вид мероприятия	Площадь, мероприятия, га	Порода	Запас на выдел, куб. м	Крайние сроки проведения
Тетюшское		49	2	1,7	ВСП	1,7	Ос	154	2017 г
итого						1,7		154	

Ведомость перечета деревьев, назначенных в рубку, и абрис лесного участка прилагаются (приложение 2 и 3 к Акту).

Меры по обеспечению возобновления:

естественное возобновление

Мероприятия, необходимые для предупреждения повреждения или поражения смежных насаждений:

сжигание порубочных остатков в пожаробезопасный период

Сведения для расчета степени повреждения:

год образования старого сухостоя -;

основная причина повреждения древесины Осиновый трутовик.

Дата проведения обследований 22.05.16.

Исполнитель работ по проведению лесопатологического обследования:

ФИО Меликян Ю. С. Подпись [подпись]

"*" Раздел включается в акт в случае проведения лесопатологического обследования инструментальным способом.

**Ведомость перечета деревьев назначенных в рубку
ВРЕМЕННАЯ ПРОБНАЯ ПЛОЩАДЬ N 1**

Субъект Российской Федерации Республика Татарстан.

Лесничество (лесопарк) Тетюшское. Уч. лесничество Тетюшское. Квартал 49. Выдел 2.

Площадь 1,7 га, ____.

Номер очага вредных организмов ____ - ____ . Размер пробной площади 0,14 га.

Таксационная характеристика:

тип леса ОСЯС; состав 10ОС+Д+Лп; возраст 50; бонитет 1А;

полнота 0,7; запас на га 290; возобновление естественное.

Время и причина ослабления лесного насаждения:

Осиновый трутовик.

Тип очага вредных организмов: эпизодический, хронический (подчеркнуть).

Фаза развития очага вредных организмов: начальная, нарастания численности,

собственно вспышка, кризис (подчеркнуть).

Состояние лесного насаждения, намечаемые мероприятия:

Насаждение ослабленное, намечено ВСП

Исполнитель работ по проведению лесопатологического обследования:

ФИО Мельник Ю. А. Подпись 

Дата составления документа 22.03.16 Телефон 88937325665

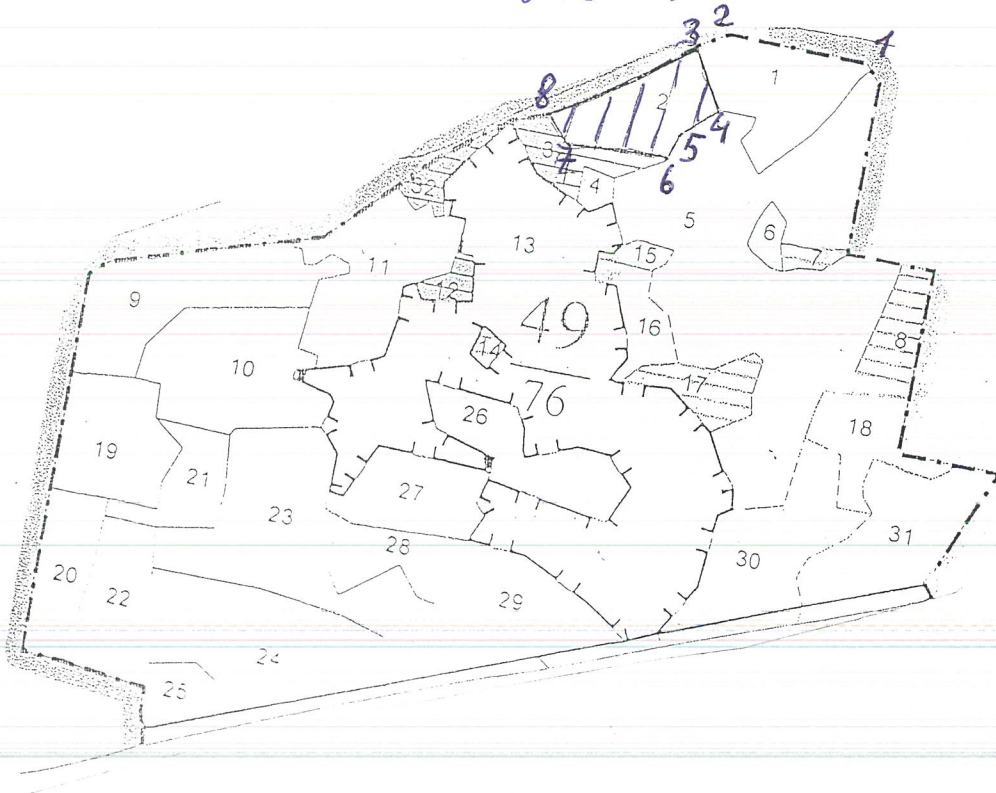
Порода: Липа

Ступени толщины см	Количество деревьев по категориям состояния, шт.																Всего деревьев по ступеням толщины	
	I	II	III	IV		V		VI			ветровал, бурелом			аварийные деревья			шт.	в том числе подлежат рубке, %
				НЗ	З	НЗ	З	НЗ	З	О	НЗ	З	О	НЗ	З	О		
1	2	3	4	5	6	7	8	9	10	11	12	13	14	15	16	17	18	19
16																		
20	1																1	0
24	0																0	0
28	1																1	0
32																		
36																		
40																		
Итого, %	100																	
Итого шт.	2																2	0


Примечание: НЗ - незаселенное, З - заселенное, О - отработанное вредителями.

М 1:10000

Абрис участка
ПКУ Тейюшское лес-во
Тейюшское ур. лес-во
кв 49 вид 2 кв. 1,7 га



Номера точек	Координаты	Румбы линий	Длина, м
1-2	СЗ	80	190
2-3	ЮЗ	70	40
3-4	ЮВ	30	80
4-5	ЮЗ	60	60
5-6	ЮЗ	10	30
6-7	СЗ	10	130
7-8	СЗ	30	50
8-3	СВ	70	210

Условные обозначения:  - лесосека.

Исполнитель работ по проведению лесопатологического исследования:

ФИО Мельник Юри

Подпись 

Дата составления документа 22.09.16 Телефон 88537325665

2. Инструментальное обследование лесного участка. "*"

2.1. Фактическая таксационная характеристика лесного насаждения соответствует (не соответствует) (нужное подчеркнуть) таксационному описанию. Причины несоответствия: _____

Ведомость лесных участков с выявленными несоответствиями таксационным описаниям приведена в приложении 1 к Акту.

2.2. Состояние насаждений: с нарушенной устойчивостью | + |
с утраченной устойчивостью | |

причины повреждения: _____

Заселено (отработано) стволовыми вредителями:

Вид вредителя	Порода	Встречаемость (% заселенных деревьев)	Степень заселения лесного насаждения (слабая, средняя, сильная)

Повреждено огнем:

Вид пожара	Порода	Состояние корневых лап		Состояние корневой шейки		Подсушивание луба	
		процент поврежденных огнем корней	процент деревьев с данным повреждением	ожог корневой шейки по окружности (1/4; 2/4; 3/4; более 3/4)	процент деревьев с данным повреждением	по окружности (1/4; 2/4; 3/4; более 3/4)	процент деревьев с данным повреждением

Поражено болезнями:

Вид болезни	Порода	Встречаемость (% пораженных деревьев)	Степень поражения лесного насаждения (слабая, средняя, сильная)
Осиновый трутовик	Ос	27	средняя

2.3. Выборке подлежит 27% деревьев,

в том числе:

ослабленных 17% (причины назначения) _____ ;

сильно ослабленных 10% (причины назначения) _____ ;

усыхающих 12% (причины назначения) _____ ;

свежего сухостоя 5%,

в том числе: свежего ветровала 0%;

свежего бурелома 0%;

старого ветровала 0%;

в том числе: старого бурелома 0 %;
старого сухостоя 0 %;
аварийных 0 %.

2.4. Полнота лесного насаждения после уборки деревьев, подлежащих рубке, составит 0,6.

Критическая полнота для данной категории лесных насаждений составляет 0,3.

ЗАКЛЮЧЕНИЕ

С целью предотвращения негативных процессов или снижения ущерба от их воздействия назначено:

Участковое лесничество	Урочище (дача)	Квартал	Выдел	Площадь, выдела, га	Вид мероприятия	Площадь, мероприятия, га	Порода	Запас на выдел, куб. м	Крайние сроки проведения
Тетюшское		49	9	3,2	ВСП	3,2	Ос	249	2017 г
итого						3,2		249	

Ведомость перечета деревьев, назначенных в рубку, и абрис лесного участка прилагаются (приложение 2 и 3 к Акту).

Меры по обеспечению возобновления:

естественное возобновление

Мероприятия, необходимые для предупреждения повреждения или поражения смежных насаждений:

сжигание порубочных остатков в пожаробезопасный период

Сведения для расчета степени повреждения:

год образования старого сухостоя -;

основная причина повреждения древесины Осиновый трутовик.

Дата проведения обследований 22.05.16.

Исполнитель работ по проведению лесопатологического обследования:

ФИО Александров И.И. Подпись [подпись]

*** Раздел включается в акт в случае проведения лесопатологического обследования инструментальным способом.

Ведомость перечета деревьев назначенных в рубку
ВРЕМЕННАЯ ПРОБНАЯ ПЛОЩАДЬ N 3

Субъект Российской Федерации Республика Татарстан.

Лесничество (лесопарк) Тетюшское. уч. лесничество Тетюшское. Квартал 49. Выдел 9.

Площадь 3,2 га, ____.

Номер очага вредных организмов ____ - ____ . Размер пробной площади 0,26 га.

Таксационная характеристика:

тип леса ОСЯС; состав 10ОС; возраст 45; бонитет 1;

полнота 0,9; запас на га 290; возобновление естественное.

Время и причина ослабления лесного насаждения:

Осиновый трутовик.

Тип очага вредных организмов: эпизодический, хронический (подчеркнуть).

Фаза развития очага вредных организмов: начальная, нарастания численности,
собственно вспышка, кризис (подчеркнуть).

Состояние лесного насаждения, намечаемые мероприятия:

Насаждение ослабленное, намечено ВСП

Исполнитель работ по проведению лесопатологического обследования:

ФИО Алибаев И. И. Подпись 

Дата составления документа 22.05.16 Телефон 889373 25665

Оборотная сторона

ВЕДОМОСТЬ ПЕРЕЧЕТА ДЕРЕВЬЕВ

Порода: Осина

Ступени толщины см	Количество деревьев по категориям состояния, шт.															Всего деревьев по ступеням толщины			
	I	II	III	IV		V		VI			ветровал, бурелом			аварийные деревья			шт.	в том числе подлежат рубке, %	
				НЗ	З	НЗ	З	НЗ	З	О	НЗ	З	О	НЗ	З	О			
1	2	3	4	5	6	7	8	9	10	11	12	13	14	15	16	17	18	19	
16																			
20	28	8	5	6		2												49	27
24	32	9	6	8		4												59	31
28	19	6	3	3		1												32	22
32	9	3	2	2		1												17	29
36																			
40																			
44																			
Итого, %	56	17	10	12		5													27
Итого шт.	88	26	16	19		8												157	

Порода:

Ступени толщины см	Количество деревьев по категориям состояния, шт.															Всего деревьев по ступеням толщины			
	I	II	III	IV		V		VI			ветровал, бурелом			аварийные деревья			шт.	в том числе подлежат рубке, %	
				НЗ	З	НЗ	З	НЗ	З	О	НЗ	З	О	НЗ	З	О			
1	2	3	4	5	6	7	8	9	10	11	12	13	14	15	16	17	18	19	
16																			
20																			
24																			
28																			
32																			
36																			
40																			
Итого, %																			
Итого шт.																			

Примечание: НЗ - незаселенное, З - заселенное, О - отработанное вредителями.

M 1:10000

Абрис участка
 ПКЧ Тейюшское лесо-за-
 Тейюшское уз. лес. за-
 кв 49 вид. 8. пл 3,32



Номера точек	Координаты	Румбы линий	Длина, м
1-2	СВ	80	270
2-3	ЮВ	20	30
3-4	СВ	70	50
4-5	ЮВ	50	20
5-6	ЮЗ	80	40
6-7	ЮЗ	10	50
7-8	ЮЗ	88	170
8-9	ЮЗ	30	60
9-10	ЮЗ	20	50
10-11	СЗ	88	90
11-1	СВ	10	140

Условные обозначения: - лесосека

Исполнитель работ по проведению лесопатологического исследования:

ФИО Мальцев И. И. Подпись

Дата составления документа 22.09.16 Телефон 88537325665

2. Инструментальное обследование лесного участка. "1*1"

2.1. Фактическая таксационная характеристика лесного насаждения

соответствует (не соответствует) (нужное подчеркнуть) таксационному

описанию. Причины несоответствия: _____

Ведомость лесных участков с выявленными несоответствиями таксационным

описаниям приведена в приложении 1 к Акту.

2.2. Состояние насаждений: с нарушенной устойчивостью | + |

с утраченной устойчивостью | |

причины повреждения:

Заселено (отработано) стволовыми вредителями:

Вид вредителя	Порода	Встречаемость (% заселенных деревьев)	Степень заселения лесного насаждения (слабая, средняя, сильная)

Повреждено огнем:

Вид пожара	Порода	Состояние корневых лап		Состояние корневой шейки		Подсушивание луба	
		процент поврежденных огнем корней	процент деревьев с данным повреждением	ожог корневой шейки по окружности (1/4; 2/4; 3/4; более 3/4)	процент деревьев с данным повреждением	по окружности (1/4; 2/4; 3/4; более 3/4)	процент деревьев с данным повреждением

Поражено болезнями:

Вид болезни	Порода	Встречаемость (% пораженных деревьев)	Степень поражения лесного насаждения (слабая, средняя, сильная)
Осиновый трутовик	Ос	18	средняя

2.3. Выборке подлежит 18% деревьев,

в том числе:

ослабленных 17% (причины назначения) _____ ;

сильно ослабленных 7% (причины назначения) _____ ;

усыхающих 9% (причины назначения) _____ ;

свежего сухостоя 2%,

в том числе: свежего ветровала 0%;

свежего бурелома 0%;

старого ветровала 0 %;
в том числе: старого бурелома 0 %;
старого сухостоя 0 %;
аварийных 0 %.

2.4. Полнота лесного насаждения после уборки деревьев, подлежащих рубке, составит 0,7.

Критическая полнота для данной категории лесных насаждений составляет 0,3.

ЗАКЛЮЧЕНИЕ

С целью предотвращения негативных процессов или снижения ущерба от их воздействия назначено:

Участковое лесничество	Урочище (дача)	Квартал	Выдел	Площадь, выдела, га	Вид мероприятия	Площадь, мероприятия, га	Порода	Запас на выдел, куб. м	Крайние сроки проведения
Тетюшское		49	10	3,3	ВСП	3,3	Лп	199	2017 г
итого						3,3		199	

Ведомость перечета деревьев, назначенных в рубку, и абрис лесного участка прилагаются (приложение 2 и 3 к Акту).

Меры по обеспечению возобновления:

естественное возобновление

Мероприятия, необходимые для предупреждения повреждения или поражения смежных насаждений:

сжигание порубочных остатков в пожаробезопасный период

Сведения для расчета степени повреждения:

год образования старого сухостоя -;

основная причина повреждения древесины Осиновый трутовик.

Дата проведения обследований 22.08.16.

Исполнитель работ по проведению лесопатологического обследования:

ФИО Мельнич Ю. В. Подпись [подпись]

"*" Раздел включается в акт в случае проведения лесопатологического обследования инструментальным способом.

Ведомость перечета деревьев назначенных в рубку

ВРЕМЕННАЯ ПРОБНАЯ ПЛОЩАДЬ N 4

Субъект Российской Федерации Республика Татарстан.

Лесничество (лесопарк) Тетюшское. уч. лесничество Тетюшское. Квартал 49. Выдел 10.

Площадь 3,3 га, ____.

Номер очага вредных организмов ____ - ____ . Размер пробной площади 0,26 га.

Таксационная характеристика:

тип леса ОСЯС; состав 10ОС; возраст 45; бонитет 1А;

полнота 0,9; запас на га 330; возобновление естественное.

Время и причина ослабления лесного насаждения:

Осиновый трутовик.

Тип очага вредных организмов: эпизодический, хронический (подчеркнуть).

Фаза развития очага вредных организмов: начальная, нарастания численности,

собственно вспышка, кризис (подчеркнуть).

Состояние лесного насаждения, намечаемые мероприятия:

Насаждение ослабленное, намечено ВСП

Исполнитель работ по проведению лесопатологического обследования:

ФИО Алибаев И. И. Подпись [подпись]

Дата составления документа 22.05.16 Телефон 88537325665

Оборотная сторона

ВЕДОМОСТЬ ПЕРЕЧЕТА ДЕРЕВЬЕВ

Порода: Осина

Ступени толщины см	Количество деревьев по категориям состояния, шт.																Всего деревьев по ступеням толщины		
	I	II	III	IV		V		VI			ветровал, бурелом			аварийные деревья			шт.	в том числе подлежат рубке, %	
				НЗ	З	НЗ	З	НЗ	З	О	НЗ	З	О	НЗ	З	О			
1	2	3	4	5	6	7	8	9	10	11	12	13	14	15	16	17	18	19	
16																			
20	28	8	4	4		0												44	18
24	42	9	5	6		2												64	20
28	26	7	1	3		1												38	11
32	8	3	1	1		0												13	15
36																			
40																			
44																			
Итого, %	65	17	7	9		2													18
Итого шт.	104	27	11	14		3												159	

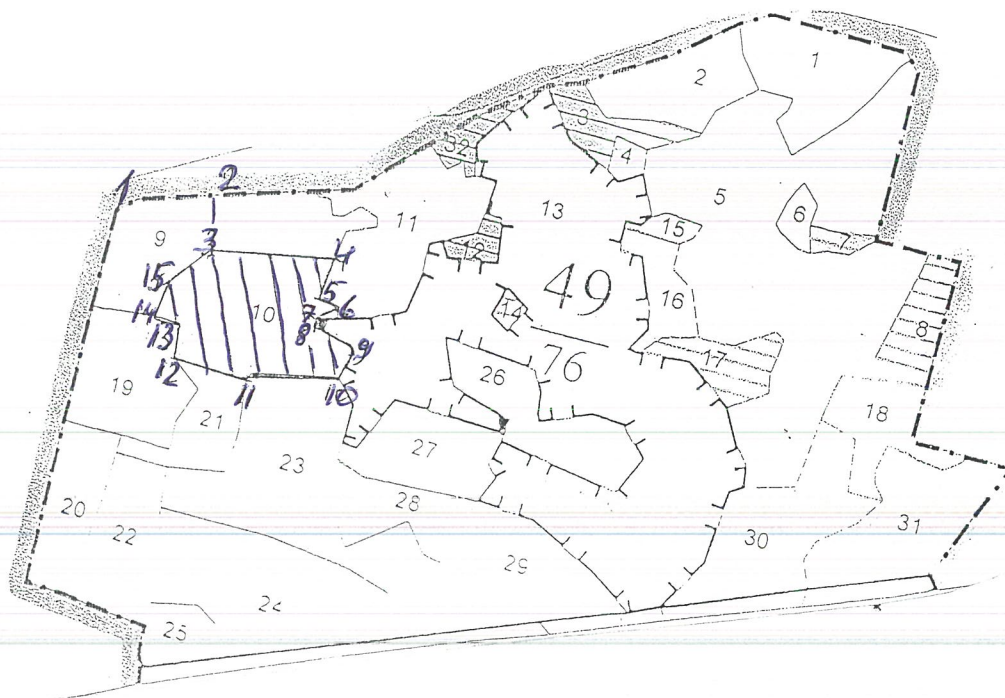
Порода:

Ступени толщины см	Количество деревьев по категориям состояния, шт.																Всего деревьев по ступеням толщины		
	I	II	III	IV		V		VI			ветровал, бурелом			аварийные деревья			шт.	в том числе подлежат рубке, %	
				НЗ	З	НЗ	З	НЗ	З	О	НЗ	З	О	НЗ	З	О			
1	2	3	4	5	6	7	8	9	10	11	12	13	14	15	16	17	18	19	
16																			
20																			
24																			
28																			
32																			
36																			
40																			
Итого, %																			
Итого шт.																			

Примечание: НЗ - незаселенное, З - заселенное, О - отработанное вредителями.

M 1:10000

Абрис участка
лс-вк Тейюшское
лс-вк Тейюшское ул.
кв 49 вид 10 м. 3,3 ге



Номера точек	Координаты	Румбы линий	Длина, м
1-2	СВ	90	150
2-3	ЮЗ	10	80
3-4	СВ	88	100
4-5	ЮЗ	20	70
5-6	ЮВ	80	30
6-7	ЮЗ	70	30
7-8	ЮЗ	10	20
8-9	ЮВ	75	60
9-10	ЮЗ	20	50
10-11	ЮЗ	80	130
11-12	СЗ	80	100
12-13	СВ	5	40
13-14	СЗ	80	40
14-15	СВ	30	50
15-3	СВ	50	80

Условные обозначения:  - лесосека.

Исполнитель работ по проведению лесопатологического исследования:

ФИО Мельник И И Подпись 

Дата составления документа 22.03.16 Телефон 88537325665

Приложение 1.1
к акту лесопатологического обследования
Результаты проведения лесопатологического обследования лесных насаждений за сентябрь 2016 г.
(месяц)

Субъект Российской Федерации Татарстан Лесничество (лесопарк) Тетюшское.
Участковое лесничество Тетюшское Урочище (лесная дача).

1	2	3	4	5	6	7	Таксационная характеристика лесного насаждения								Распределение деревьев по категориям состояния, % от запаса										30	31	32	33	34					
							8	9	10	11	12	13	14	15	16	17	18	19	20	21	22	23	24	25						26	27	28	29	30
Номер квартала	Номер выдела	Номер выдела, га	Целевое назначение лесов	Категория защитных лесов	Номер лесопатологического выдела	Площадь лесопатологического выдела	состав	порода	возраст	Средняя высота, м	Средний диаметр, м	Тип леса	полнота	бонитет	Запас, куб. м/га	Число деревьев на пробе, шт.	без признаков ослабления	ослабленные	сильно ослабленные	усыхающие	Свежий сухостой	Старый сухостой	Свежий ветровал	Старый ветровал	Свежий дуплом	Старый дуплом	Аварийные деревья	Признаки поврежденная деревьев	Доля поврежденных деревьев, %	Причина ослабления, поврежденная	Подлежит рубке, %	Назначенные мероприятия		
49	10	3,3	Защитный лес	Леса в степях, лесостеп.	10	3,3	100с	Ос	45	24	24	ОСЯ	0,9	1А	33	159	65	17	7	9	2							Сухостой, плодовые тела грибов	18	Осинов труют ик	18	ВСР	3,3	

Показатели, не соответствующие таксационному описанию отмечаются "хх".

Исполнитель работ по проведению лесопатологического обследования:

ФИО Рубинская В.В. Подпись 

Дата составления документа 22.09.16 Телефон 88537325665