

УТВЕРЖДАЮ:
Первый заместитель министра лесного хозяйства РТ
Бедертдинов Э.Н.
« 02 » 2018 год



Акт
лесопатологического обследования № 25-См

лесных насаждений ГКУ Пригородного лесничества (лесопарка)
Республики Татарстан (субъект Российской Федерации)

Способ лесопатологического обследования: 1. Визуальный
2. Инструментальный

Место проведения

Участковое лесничество	Урочище (дача)	Квартал (кварталы)	Выдел (выделы)	Площадь, га
Столбищенское		22	8	0,11

Лесопатологическое обследование проведено на общей площади: 0,11 га.

Проведено: *Э.Н. Бедертдинов*

3. Инструментальное обследование аварийных деревьев.*

3.1. Координаты расположения аварийного дерева:

№ дерева	Координаты	Порода	Высота, м	Диаметр, см	Запас, куб.м.
1	2	3	4	5	6
1	N55°44.080' E049°10.958'	ильм	24	32	0,85

3.2. Структурные изъяны, характеризующие аварийность дерева:

Обозначенное дерево опасно наклонено в сторону строений и угрожает возможным падением.

ЗАКЛЮЧЕНИЕ

С целью предотвращения негативных процессов или снижения ущерба от их воздействия:

Вид мероприятия	Запас дерева, куб.м.	порода	Сроки проведения
Уборка аварийных деревьев(1 шт)	0,85	ильм	2018 год

Ведомость перечета аварийных деревьев, назначенных в рубку, прилагается (приложение № 4 к акту.)

Мероприятия, необходимые для предупреждения повреждения или поражения смежных деревьев:

Сбор порубочных остатков в кучи для дальнейшего сжигания

Дата проведения обследования: 20 февраля 2018 года.

Исполнитель работ по проведению лесопатологического обследования:

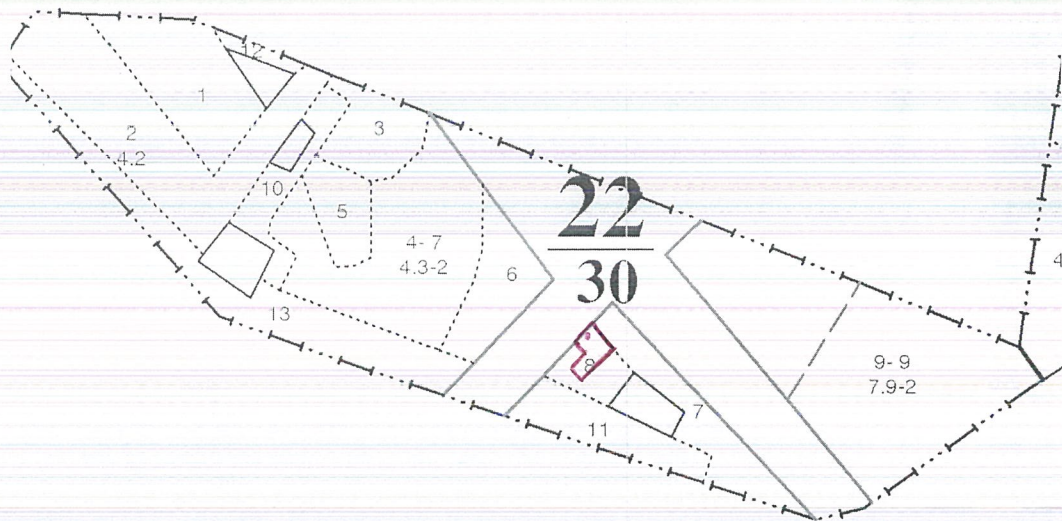
Ф.И.О. Горелов С.В Подпись 

* раздел включается в акт, в случае проведения лесопатологического обследования аварийных деревьев инструментальным способом.

Абрис участка

в квартале 22, выдел 8; площадью 0,11 га Столбищенского участкового лесничества
ГКУ «Пригородного лесничества».

М 1:10000



Номера точек	координаты	Румбы линий	Длина, м
0-1	N55°44.085' E 049°10.962'	ЮВ 35 °С	40
1-2	N55°44.076' E 049°10.976'	ЮЗ 41 °С	50
2-3	N55°44.061' E 049°10.954'	СЗ 50 °С	20
3-4	N55°44.064' E 049°10.947'	СВ 35 °С	30
4-5	N55°44.071' E 049°10.957'	СЗ 64 °С	10
5-0	N55°44.076' E 049°10.947'	СВ 41 °С	20

Исполнитель работ по проведению лесопатологических обследований:

ФИО Горелов С.В. Подпись 

Дата составления документа 20.02.2018 года

Телефон (8843) 2340701

к акту лесопатологического обследования

ПЕРЕЧЕТНАЯ ВЕДОМОСТЬ АВАРИЙНЫХ ДЕРЕВЬЕВ, НАЗНАЧЕННЫХ В РУБКУ

№ дерева	Координаты	Порода	Высота, м	Диаметр, см	Запас, куб.м.	Структурные изъяны, характеризующие аварийность дерева	Мероприятие	Сроки проведения мероприятия
1	2	3	4	5	6	7	8	9
1	N55°44.080' E049°10.958'	ильм	24	32	0,85	Опасный наклон в сторону строений	УАД	2018 год

Исполнитель работ по проведению лесопатологического обследования:

Ф.И.О. Горелов С.В. подпись _____

Дата составления документа « 20 » февраля 2018 Телефон (8843)2340701

УТВЕРЖДАЮ

Должность: Первый заместитель министра лесного хозяйства РТ

Ф.И.О. Бедертдинов Э.Н.

Дата

04.09



Акт
лесопатологического обследования № 49-Вг

лесных насаждений Пригородного лесничества (лесопарка)
Республика Татарстан (субъект Российской Федерации)

Способ лесопатологического обследования: 1. Визуальный
2. Инструментальный

Место проведения

Участковое лесничество	Урочище (дача)	Квартал (кварталы)	Выдел (выделы)	Площадь, га
Высокогорское		91	19	0,02
ИТОГО				

Лесопатологическое обследование проведено на общей площади 0,02 га.

Проверка: [Signature]

3. Инструментальное обследование аварийных деревьев.*

3.1. Координаты расположения аварийного дерева:

№ дерева	квартал	выдел	координаты	порода	Высота, м	Диаметр, см	Запас куб.м
1	91	19	$N 55^{\circ} 54.038' E 049^{\circ} 14.325'$	Сосна	23	32	0,99
2	91	19	$N 55^{\circ} 54.038' E 049^{\circ} 14.325'$	Сосна	23	28	0,73
Итого:							1,72

3.2. Структурные изъяны, характеризующие аварийность дерева: Слабая структура скелета дерева (флагообразность кроны) опасный наклон деревьев угрожающий строением частных лиц.

ЗАКЛЮЧЕНИЕ

С целью предотвращения негативных процессов или снижения ущерба от их воздействия:

Вид мероприятия	Запас дерева, куб.м.	Порода	Сроки проведения
Рубка аварийных деревьев -- 2 шт	1,72	Сосна	2018

Ведомость перечета аварийных деревьев, назначенных в рубку, прилагается (приложение 4 к Акту).
Мероприятия, необходимые для предупреждения повреждения или поражения смежных деревьев:
Сбор порубочных остатков в кучи или валы с оставлением их для перегнивания.

Дата проведения обследований 15.02.2018

Исполнитель работ по проведению лесопатологического обследования:

Ф.И.О. уч. мастер Сафия И.И.

Подпись



* раздел включается в акт, в случае проведения лесопатологического обследования аварийных деревьев инструментальным способом.

* раздел включается в акт, в случае проведения лесопатологического обследования инструментальным способом.

ПЕРЕЧЕТНАЯ ВЕДОМОСТЬ АВАРИЙНЫХ ДЕРЕВЬЕВ, НАЗНАЧЕННЫХ В РУБКУ

№ дерева	Координаты	Порода	Высота, м	Диаметр, см	Запас куб.м	Структурные изъяны, характеризирующие аварийность дерева	Мероприятие	Сроки проведения мероприятия
1	2	3	4	5	6	7	8	9
1	N55°54.038'E049°14.325'	С	23	32	0,99	Опасный наклон в сторону стросений	УАД	2018
2	N55°54.038'E049°14.325'	С	23	28	0,73			

Исполнитель работ по проведению лесопатологического обследования:

Ф.И.О. _____

Сафин И.И. _____

Подпись



Дата составления документа _____ 15.02.2018 _____

Телефон _____ 88432340701 _____

УТВЕРЖДАЮ:

Первый заместитель министра лесного хозяйства РТ

Бедертдинов Э.Н.

« 02 » 04

2018 год



Акт
лесопатологического обследования № 30-Ик

лесных насаждений Пригородного лесничества (лесопарка)
Республики Татарстан (субъект Российской Федерации)

Способ лесопатологического обследования: 1. Визуальный
2. Инструментальный

Место проведения

Участковое лесничество	Урочище (дача)	Квартал (кварталы)	Выдел (выделы)	Площадь, га
Иске-Казанское		70	44,49	0,55
		79	25,27	1,05
		80	10,11,12,13,14	1,17
				2,77

Лесопатологическое обследование проведено на общей площади 2,77 га.

Проверил: *[Signature]*

2. Инструментальное обследование лесного участка.

1. Координаты расположения аварийного дерева:

№ дерева	Координаты	Порода	Возраст	Высота, м	Диаметр, см	Запас куб.м
1	2	3	4	5	6	7
Кв.70 ВЫД.49						
1	55°57.082 049°22.354	Береза	55	22	20	0,31
2	55°57.080 049°22.361	Осина	55	23	24	0,47
3	55°57.081 049°22.393	Береза	55	22	20	0,31
4	55°57.081 049°22.397	Береза	55	23	24	0,47
5	55°57.082 049°22.403	Береза	55	21	24	0,43
6	55°57.081 049°22.414	Береза	55	21	24	0,43
7	55°57.083 049°22.429	Береза	55	21	24	0,43
8	55°57.082 049°22.442	Береза	55	22	28	0,62
9	55°57.082 049°22.449	Береза	55	21	24	0,43
10	55°57.083 049°22.453	Береза	55	22	28	0,62
11	55°57.084 049°22.467	Береза	55	23	32	0,84
12	55°57.084 049°22.470	Береза	55	18	20	0,26
13	55°57.084 049°22.478	Береза	55	20	28	0,56
14	55°57.086 049°22.491	Береза	55	20	28	0,56
15	55°57.087 049°22.493	Береза	55	19	24	0,39
Итого:		15 шт.				7,13
Кв.70 ВЫД.44						
16	55°57.076 049°22.059	Береза	57	19	24	0,39
17	55°57.073 049°21.917	Осина	57	22	40	1,32
18	55°57.071 049°21.905	Осина	57	19	24	0,41
19	55°57.073 049°21.908	Осина	57	21	24	0,44
20	55°57.071 049°21.864	Сосна	57	20	24	0,28
Итого:		5 шт.				2,84
Кв.80 ВЫД.14						
21	55°57.071 049°21.776	Сосна	56	23	24	0,47

22	55°57.071 049°21.770	Сосна	56	19	20	0,28
23	55°57.069 049°21.764	Береза	56	19	24	0,39
24	55°57.068 049°21.761	Сосна	56	23	24	0,47
25	55°57.063 049°21.698	Сосна	56	21	20	0,30
Итого:		5шт.				1,97
Кв.80 выд.13						
26	55°57.043 049°21.444	Береза	70	24	28	0,67
27	55°57.039 049°21.437	Береза	70	26	32	0,94
28	55°57.038 049°21.430	Береза	70	26	32	0,94
29	55°57.038 049°21.429	Сосна	70	23	20	0,33
Итого:		4шт.				2,88
Кв.80 выд.12						
30	55°57.026 049°21.362	Береза	90	24	28	0,67
31	55°57.026 049°21.355	Береза	90	22	20	0,31
32	55°57.019 049°21.399	Береза	90	23	24	0,47
33	55°57.017 049°21.322	Сосна	90	23	24	0,47
34	55°57.007 049°21.282	Береза	90	23	24	0,47
35	55°57.001 049°21.262	Сосна	90	25	28	0,67
36	55°56.990 049°21.228	Береза	90	29	44	1,96
37	55°56.988 049°21.221	Береза	90	29	44	1,96
38	55°56.985 049°21.213	Береза	90	23	24	0,47
39	55°56.974 049°21.191	Сосна	90	23	24	0,47
40	55°56.959 049°21.133	Липа	90	20	20	0,29
41	55°56.956 049°21.118	Липа	90	20	20	0,29
42	55°56.939 049°21.076	Сосна	90	23	24	0,47
43	55°56.919 049°21.022	Липа	90	18	16	0,17
Итого:		14шт.				9,14
Кв.80 выд.11						
44	55°56.911 049°21.002	Береза	90	26	44	1,74
45	55°56.910 049°20.999	Береза	90	27	48	2,18
Итого:		2шт.				3,92

Кв.80 выд.10						
46	55°56.889 049°20.956	Липа	80	19	20	0,28
47	55°56.838 049°20.805	Липа	80	21	24	0,44
Итого:		2шт.				0,72
Кв.79 выд.27						
48	55°56.825 049°20.786	Береза	80	28	52	2,65
49	55°56.811 049°20.749	Сосна	80	27	36	1,18
50	55°56.805 049°20.729	Сосна	80	26	32	0,91
51	55°56.797 049°20.717	Береза	80	29	56	3,18
52	55°56.787 049°20.727	Сосна	80	23	24	0,47
53	55°56.803 049°20.754	Сосна	80	25	28	0,67
54	55°56.799 049°20.713	Сосна	80	23	24	0,47
55	55°56.808 049°20.748	Береза	80	24	28	0,67
56	55°56.787 049°20.726	Сосна	80	27	36	1,18
57	55°56.813 049°20.746	Береза	80	21	24	0,43
58	55°56.833 049°20.756	Сосна	80	26	32	0,91
59	55°56.827 049°20.750	Береза	80	21	24	0,43
60	55°56.813 049°20.746	Оси́па	80	21	24	0,45
Итого:		13шт.				13,6
Кв.79 выд.25						
61	55°56.805 049°20.731	Береза	130	22	28	0,62
62	55°56.801 049°20.745	Оси́на	130	24	28	0,69
63	55°56.792 049°20.734	Береза	130	24	36	1,10
64	55°56.790 049°20.744	Береза	130	22	28	0,62
65	55°56.813 049°20.722	Оси́на	130	23	24	0,48
66	55°56.822 049°20.756	Сосна	130	25	24	0,51
67	55°56.818 049°20.764	Сосна	130	27	28	0,73
68	55°56.786 049°20.727	Сосна	130	27	28	0,73
69	55°56.815 049°20.740	Сосна	130	25	24	0,51
Итого:		9шт.				5,99

ЗАКЛЮЧЕНИЕ

С целью предотвращения негативных процессов или снижения ущерба от их воздействия:

Вид мероприятия	Запас дерева, куб.м	Порода	Сроки проведения
Рубки аварийных деревьев 69 шт.	48,19	Сосна, Береза, Липа, Осина	2018-2020

Ведомость перечета аварийных деревьев, назначенных в рубку, прилагается (приложение 4 к Акту)

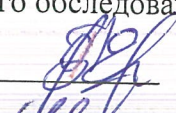
Мероприятия, необходимые для предупреждения повреждения или поражения смежных деревьев:

Порубочные остатки рубки подлежат мульчированию или вывозу в места, предназначенные для переработки древесины.

Дата проведения обследований: 30 январь 2018г.

Исполнитель работ по проведению лесопатологического обследования:

Ф.И.О. уч. мастер: Ефимов В.П.

Подпись 

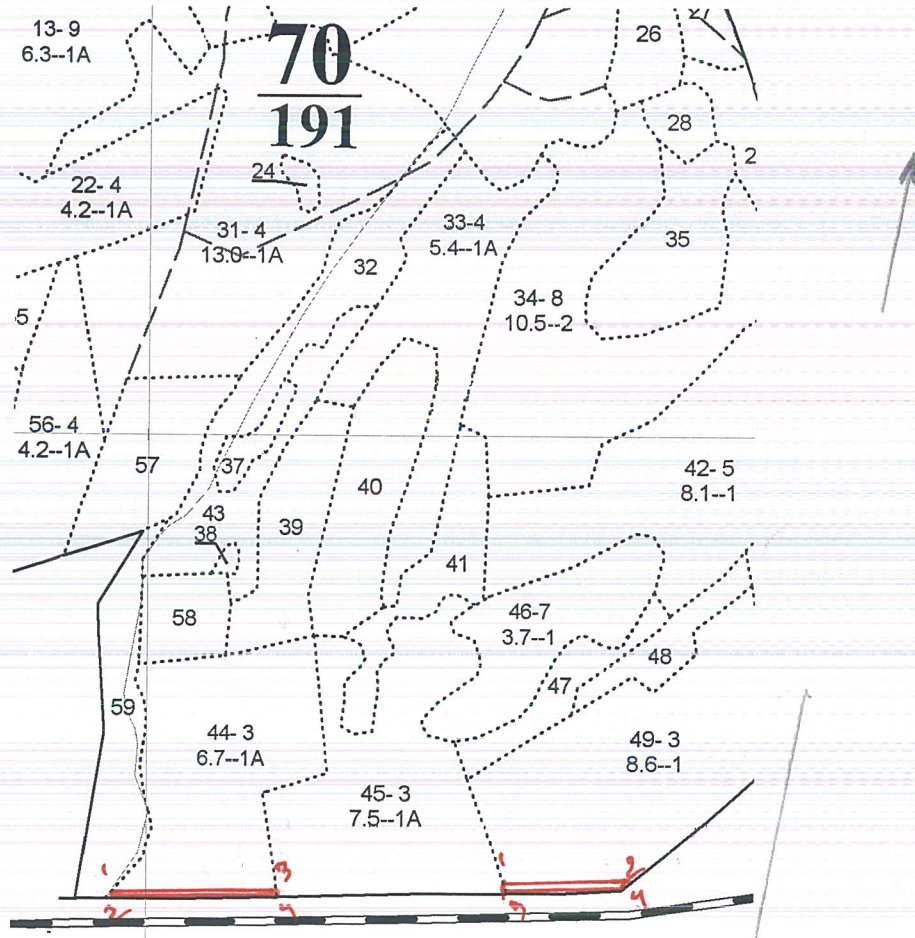
уч. лесничий: Шаймуллин Ф.Д.

Подпись 


Абрис участка

в квартале 70, выдел 44,49 площадью 0,55 га Иске-Казанское участкового лесничества Пригородного лесничества, намеченного под выборочную санитарную рубку

М 1:10000



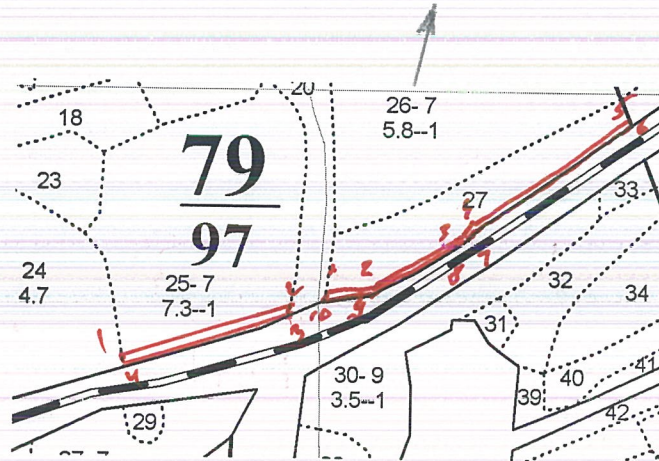
№ точек	Румбы	Меры линии	Координаты	
Выдел 44				
1-2	СВ-74	220м	N55°57.075	Е 049°21.863
2-3	ЮВ-23	15м	N55°57.073	Е 049°21.908
3-4	ЮЗ-74	220м	N55°57.068	Е 049°21.767
4-1	СВ-25	15м	N55°57.076	Е 049°22.059
Выдел 49				
1-2	СВ-72	150м	N55°57.083	Е 049°22.353
2-3	ЮВ-18	15м	N55°57.081	Е 049°22.414
3-4	ЮЗ-72	150м	N55°57.087	Е 049°22.493
4-1	СЗ-34	15м	N55°57.084	Е 049°22.478

Исполнитель работ по проведению лесопатологических обследований:
 ФИО Ефимов В.П. Подпись 
 Дата составления документа 30 январь 2018 года Телефон 89178620858

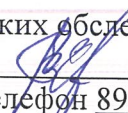
Абрис участка

в квартале 79, выдел 25,27 площадью 1,05 га Иске-Казанское участкового лесничества Пригородного лесничества, намеченного под выборочную санитарную рубку

М 1:10000



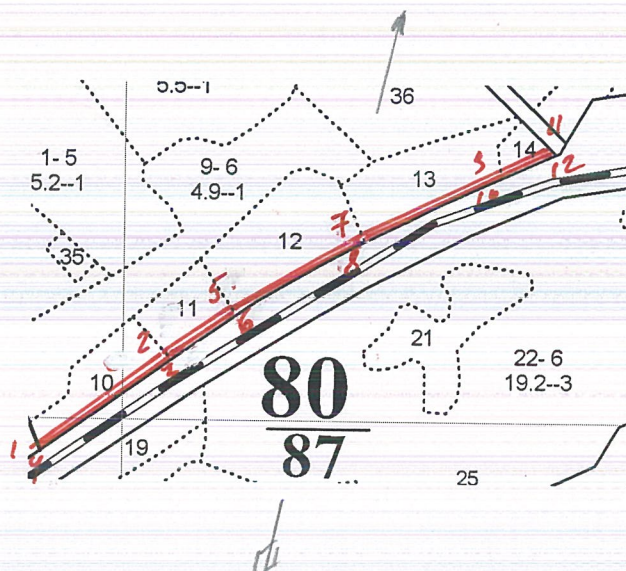
№ точек	Румбы	Меры линии	Координаты	
Выдел 25				
1-2	СВ-58	220м	N55°56.815	Е 049°20.740
2-3	ЮВ-3	15м	N55°56.825	Е 049°20.786
3-4	ЮЗ-58	220м	N55°56.806	Е 049°20.727
4-1	СЗ-20	15м	N55°56.823	Е 049°20.751
Выдел 27				
1-2	СВ-67	60м	N55°56.821	Е 049°20.781
2-3	СВ-44	140м	N55°56.799	Е 049°20.713
3-4	СВ-26	35м	N55°56.827	Е 049°20.750
4-5	СВ-40	245м	N55°56.792	Е 049°20.734
5-6	ЮВ-34	15м	N55°56.785	Е 049°20.723
6-7	ЮЗ-40	245м	N55°56.803	Е 049°20.711
7-8	ЮЗ-26	35м	N55°56.790	Е 049°20.744
8-9	ЮЗ-44	140м	N55°56.813	Е 049°20.746
9-10	ЮЗ-67	60м	N55°56.808	Е 049°20.748
10-1	СЗ-8	15м	N55°56.813	Е 049°20.741

Исполнитель работ по проведению лесопатологических обследований:
 ФИО Ефимов В.П. Подпись 
 Дата составления документа 30 январь 2018 года Телефон 89178620858

Абрис участка

в квартале 80, выдел 10,11,12,13,14 площадью 1,17 га Иске-Казанское участкового лесничества Пригородного лесничества, намеченного под выборочную санитарную рубку

М 1:10000



№ точек	Румбы	Меры линии	Координаты	
Выдел 10				
1-2	СВ-38	210м	N55°56.785	Е 049°20.723
2-3	ЮВ-34	15м	N55°56.951	Е 049°21.132
3-4	ЮЗ-38	210м	N55°56.939	Е 049°21.078
4-1	СЗ-34	15м	N55°56.803	Е 049°20.711
Выдел 11				
2-5	СВ-38	105м	N55°56.951	Е 049°21.132
5-6	ЮВ-34	15м	N55°56.917	Е 049°21.023
6-3	ЮЗ-38	105м	N55°56.913	Е 049°21.003
3-2	СЗ-34	15м	N55°56.939	Е 049°21.078
Выдел 12				
5-7	СВ-45	195м	N55°56.917	Е 049°21.023
7-8	ЮВ-34	15м	N55°56.941	Е 049°21.073
8-6	ЮЗ-45	195м	N55°56.917	Е 049°21.023
6-5	СЗ-34	15м	N55°56.913	Е 049°21.003
Выдел 13				
7-9	СВ-48	200м	N55°56.941	Е 049°21.073
9-10	ЮВ-34	15м	N55°57.031	Е 049°21.430
10-8	ЮЗ-48	200м	N55°57.021	Е 049°21.025
8-7	СЗ-34	15м	N55°56.917	Е 049°21.023
Выдел 14				
9-11	СВ-48	70м	N55°57.031	Е 049°21.430
11-12	ЮВ-60	15м	N55°57.084	Е 049°21.077
12-10	ЮЗ-48	70м	N55°57.067	Е 049°21.065
10-9	СЗ-34	15м	N55°57.021	Е 049°21.025

Исполнитель работ по проведению лесопатологических обследований:

ФИО Ефимов В.П.

Подпись

Дата составления документа 30 январь 2018 года Телефон 89178620858

Кв.70 выд.44

16	55°57.076 049°22.059	Береза	19	24	0,39
17	55°57.073 049°21.917	Осина	22	40	1,32
18	55°57.071 049°21.905	Осина	19	24	0,41
19	55°57.073 049°21.908	Осина	21	24	0,44
20	55°57.071 049°21.864	Сосна	20	24	0,28
Итого:			5шт.		2,84

Кв.80 выд.14

21	55°57.071 049°21.776	Сосна	23	24	0,47
22	55°57.071 049°21.770	Сосна	19	20	0,28
23	55°57.069 049°21.764	Береза	19	24	0,39
24	55°57.068 049°21.761	Сосна	23	24	0,47
25	55°57.063 049°21.698	Сосна	21	20	0,30
Итого:			5шт.		1,97

Кв.80 выд.13

26	55°57.043 049°21.444	Береза	24	28	0,67
27	55°57.039 049°21.437	Береза	26	32	0,94
28	55°57.038 049°21.430	Береза	26	32	0,94
29	55°57.038 049°21.429	Сосна	23	20	0,33
Итого:			4шт.		2,88

Кв.80 выд.12

30	55°57.026 049°21.362	Береза	24	28	0,67
31	55°57.026	Береза	22	20	0,31

Опасный наклон
деревьев угрожающий
безопасности движению
поездов

УАД

В течении 2018-
2020 года

Итого:

Зшт.

0,72

Кв.79 выд.27

48	55°56.825 049°20.786	Береза	28	52	2,65
49	55°56.811 049°20.749	Сосна	27	36	1,18
50	55°56.805 049°20.729	Сосна	26	32	0,91
51	55°56.797 049°20.717	Береза	29	56	3,18
52	55°56.787 049°20.727	Сосна	23	24	0,47
53	55°56.803 049°20.754	Сосна	25	28	0,67
54	55°56.799 049°20.713	Сосна	23	24	0,47
55	55°56.808 049°20.748	Береза	24	28	0,67
56	55°56.787 049°20.726	Сосна	27	36	1,18
57	55°56.813 049°20.746	Береза	21	24	0,43
58	55°56.833 049°20.756	Сосна	26	32	0,91
59	55°56.827 049°20.750	Береза	21	24	0,43
60	55°56.813 049°20.746	Осина	21	24	0,45
Итого:					13,6

13шт.

Кв.79 выд.25

61	55°56.805 049°20.731	Береза	22	28	0,62
62	55°56.801 049°20.745	Осина	24	28	0,69
63	55°56.792 049°20.734	Береза	24	36	1,10


Опасный наклон
деревьев угрожающий
безопасности движению
поездов

УАД

В течении 2018-
2020 года

64	55°56.790 049°20.744	Береза	22	28	0,62	Опасный наклон деревьев угрожающий безопасности движению поездов	УАД	В течении 2018- 2020 года			
65	55°56.813 049°20.722	Осина	23	24	0,48						
66	55°56.822 049°20.756	Сосна	25	24	0,51						
67	55°56.818 049°20.764	Сосна	27	28	0,73						
68	55°56.786 049°20.727	Сосна	27	28	0,73						
69	55°56.815 049°20.740	Сосна	25	24	0,51						
Итого:		9 шт.			5,99						

Исполнитель работ по проведению лесопатологического обследования:

Ф.И.О уч.мастер _____ Ефимов В.П _____ Подпись 

Дата составления документа 30 январь 2018 г. Телефон _____

УТВЕРЖДАЮ
Должность: Первый заместитель министра лесного хозяйства РТ
Ф.И.О. Бадердинов Э.Н.
Дата 02.04.18



Акт
лесопатологического обследования № 48-Вг

лесных насаждений Пригородного лесничества (лесопарка)
РТ, Высокогорский р-н (субъект Российской Федерации)

Способ лесопатологического обследования: 1. Визуальный
2. Инструментальный

Место проведения

Участковое лесничество	Урочище (дача)	Квартал (кварталы)	Выдел (выделы)	Площадь, га
Высокогорское	-	78	22	0,3
			24	0,51
			27	1,32
		итого		2,13

Лесопатологическое обследование проведено на общей площади 2,13 га.

Проверил:

3. Инструментальное обследование аварийных деревьев.*

3.1. Координаты расположения аварийного дерева : __ приведепы в приложении № 4 __.

3.2. Структурные изъяны, характеризующие аварийность дерева: __ Все обозначенные деревья опасно наклонены в сторону высоковольтных проводов (обеспечивающих бесперебойную работу прилегающей ж/д линии) прилегающих к лесному массиву, своим падением угрожают повредить данные провода и, соответственно остановить движение поездов .

3.3.

№ дерева	Координаты	Порода	Высота, м	Диаметр, см
1	2	3	4	5
Выдел 24				
1	N55°56.559'/E049°19.861	Осина	15	36
2	N55°56.559'/E049°19.861	Осина	15	28
3	N55°56.559'/E049°19.861	Осина	15	28
4	N55°56.559'/E049°19.861	Осина	15	24
5	N55°56.557'/E049°19.861	Липа	25	20
6	N55°56.557'/E049°19.861	Липа	18	20
7	N55°56.556'/E049°19.861	Липа	12	20
8	N55°56.556'/E049°19.861	Липа	12	16
9	N55°56.556'/E049°19.861	Липа	22	36
10	N55°56.556'/E049°19.861	Липа	24	32
11	N55°56.555'/E049°19.862	Липа	12	16
12	N55°56.556'/E049°19.862	Липа	20	24
13	N55°56.555'/E049°19.862	Осина	15	24
14	N55°56.526'/E049°19.770	Осина	15	16

15	N55°56.527'/E049°19.770	Осина	15	16
16	N55°56.529'/E049°19.763	Липа	22	24
17	N55°56.526'/E049°19.770	Береза	25	40
18	N55°56.525'/E049°19.760	Береза	25	36
19	N55°56.525'/E049°19.761	Береза	28	44
20	N55°56.524'/E049°19.758	Сосна	26	36
21	N55°56.521'/E049°19.754	Липа	25	32
22	N55°56.520'/E049°19.751	Береза	28	56
23	N55°56.526'/E049°19.748	Береза	25	32
24	N55°56.522'/E049°19.742	Осина	15	24
25	N55°56.521'/E049°19.741	Осина	15	16
26	N55°56.519'/E049°19.739	Осина	15	16
27	N55°56.518'/E049°19.734	Осина	15	12
28	N55°56.517'/E049°19.730	Осина	16	16
29	N55°56.515'/E049°19.724	Осина	18	20
30	N55°56.515'/E049°19.718	Осина	18	24
31	N55°56.515'/E049°19.715	Береза	27	40
32	N55°56.513'/E049°19.717	Береза	27	28
Выдел 22				
1	N55°56.512'/E049°19.712	Береза	25	24
2	N55°56.501'/E049°19.697	Береза	25	24
3	N55°56.498'/E049°19.691	Сосна	27	36
4	N55°56.497'/E049°19.685	Сосна	27	28
5	N55°56.495'/E049°19.677	Осина	20	24
6	N55°56.492'/E049°19.663	Береза	27	28
7	N55°56.490'/E049°19.659	Береза	25	24
8	N55°56.487'/E049°19.655	Береза	25	24
9	N55°56.485'/E049°19.651	Береза	27	24
10	N55°56.484'/E049°19.645	Береза	25	28
Выдел 27				
1	N55°56.481'/E049°19.637	Береза	22	16
2	N55°56.481'/E049°19.638	Береза	25	28
3	N55°56.480'/E049°19.637	Береза	27	28
4	N55°56.478'/E049°19.633	Береза	25	24

5	N55°56.477'/E049°19.631	Береза	25	20
6	N55°56.475'/E049°19.628	Береза	25	20
7	N55°56.475'/E049°19.625	Береза	25	20
8	N55°56.475'/E049°19.622	Липа	15	20
9	N55°56.474'/E049°19.619	Береза	22	24
10	N55°56.473'/E049°19.616	Береза	18	16
11	N55°56.472'/E049°19.616	Береза	24	32
12	N55°56.472'/E049°19.614	Береза	25	24
13	N55°56.478'/E049°19.635	Береза	22	32
14	N55°56.475'/E049°19.633	Береза	27	36
15	N55°56.475'/E049°19.632	Береза	22	20
16	N55°56.473'/E049°19.624	Береза	22	16
17	N55°56.471'/E049°19.620	Береза	27	36
18	N55°56.469'/E049°19.616	Береза	27	36
19	N55°56.468'/E049°19.612	Береза	27	32
20	N55°56.467'/E049°19.610	Береза	27	36
21	N55°56.467'/E049°19.606	Липа	12	12
22	N55°56.466'/E049°19.603	Липа	12	12
23	N55°56.465'/E049°19.599	Липа	12	12
24	N55°56.463'/E049°19.595	Липа	15	36
25	N55°56.461'/E049°19.593	Береза	28	36
26	N55°56.461'/E049°19.591	Береза	28	44
27	N55°56.460'/E049°19.588	Береза	28	36
28	N55°56.459'/E049°19.587	Береза	15	12
29	N55°56.458'/E049°19.583	Береза	15	12
30	N55°56.455'/E049°19.575	Береза	18	36
31	N55°56.453'/E049°19.569	Осина	25	24
32	N55°56.453'/E049°19.565	Осина	25	24
33	N55°56.452'/E049°19.563	Береза	27	28
34	N55°56.449'/E049°19.559	Осина	22	28
35	N55°56.447'/E049°19.553	Осина	22	24
36	N55°56.443'/E049°19.547	Осина	22	12
37	N55°56.437'/E049°19.541	Осина	22	16
38	N55°56.435'/E049°19.534	Береза	25	24
39	N55°56.433'/E049°19.525	Осина	18	16
40	N55°56.427'/E049°19.504	Осина	18	16

41	N55°56.424'/E049°19.497	Липа	12	16
42	N55°56.419'/E049°19.489	Липа	12	16
43	N55°56.418'/E049°19.483	Осина	24	24
44	N55°56.417'/E049°19.478	Береза	25	8
45	N55°56.415'/E049°19.473	Береза	27	40
46	N55°56.415'/E049°19.471	Осина	24	32
47	N55°56.414'/E049°19.470	Осина	24	24
48	N55°56.414'/E049°19.475	Береза	27	40
49	N55°56.414'/E049°19.471	Береза	27	52
50	N55°56.413'/E049°19.469	Береза	27	40
51	N55°56.412'/E049°19.468	Береза	27	40
52	N55°56.407'/E049°19.451	Береза	27	40
53	N55°56.397'/E049°19.437	Береза	22	32
54	N55°56.391'/E049°19.432	Осина	22	24
55	N55°56.385'/E049°19.419	Береза	24	32
56	N55°56.373'/E049°19.407	Сосна	18	24
57	N55°56.365'/E049°19.396	Сосна	15	24
58	N55°56.361'/E049°19.389	Сосна	25	36
59	N55°56.355'/E049°19.381	Сосна	24	28
60	N55°56.353'/E049°19.378	Осина	18	24
61	N55°56.351'/E049°19.373	Сосна	18	36
62	N55°56.347'/E049°19.365	Сосна	15	24
63	N55°56.345'/E049°19.358	Сосна	15	16
64	N55°56.343'/E049°19.353	Сосна	12	20
65	N55°56.343'/E049°19.348	Сосна	18	32
66	N55°56.343'/E049°19.335	Сосна	18	32
67	N55°56.341'/E049°19.329	Сосна	18	28
68	N55°56.340'/E049°19.321	Сосна	18	28
69	N55°56.339'/E049°19.321	Осина	27	56
70	N55°56.338'/E049°19.319	Осина	22	40

ЗАКЛЮЧЕНИЕ

С целью предотвращения негативных процессов или снижения ущерба от их воздействия:

Вид мероприятия	Запас дерева, куб. м.	Координаты	Порода	Сроки проведения
Выдел 24				
УАД	21,67	N55°56.559'/E049°19.861	Осина	2018 год - 2020 год
		N55°56.559'/E049°19.861	Осина	
		N55°56.559'/E049°19.861	Осина	
		N55°56.559'/E049°19.861	Осина	
		N55°56.557'/E049°19.861	Липа	
		N55°56.557'/E049°19.861	Липа	
		N55°56.556'/E049°19.861	Липа	
		N55°56.556'/E049°19.861	Липа	
		N55°56.556'/E049°19.861	Липа	
		N55°56.556'/E049°19.861	Липа	
		N55°56.555'/E049°19.862	Липа	
		N55°56.556'/E049°19.862	Липа	
		N55°56.555'/E049°19.862	Осина	
		N55°56.526'/E049°19.770	Осина	
		N55°56.527'/E049°19.770	Осина	
		N55°56.529'/E049°19.763	Липа	
		N55°56.526'/E049°19.770	Береза	
		N55°56.525'/E049°19.760	Береза	
		N55°56.525'/E049°19.761	Береза	
		N55°56.524'/E049°19.758	Сосна	
		N55°56.521'/E049°19.754	Липа	
		N55°56.520'/E049°19.751	Береза	
		N55°56.526'/E049°19.748	Береза	
		N55°56.522'/E049°19.742	Осина	
		N55°56.521'/E049°19.741	Осина	
		N55°56.519'/E049°19.739	Осина	
		N55°56.518'/E049°19.734	Осина	
N55°56.517'/E049°19.730	Осина			
N55°56.515'/E049°19.724	Осина			
N55°56.515'/E049°19.718	Осина			

		N55°56.515'/E049°19.715	Береза	
		N55°56.513'/E049°19.717	Береза	
Выдел 22				
УАД	5,72	N55°56.512'/E049°19.712	Береза	2018 год – 2020 год
		N55°56.501'/E049°19.697	Береза	
		N55°56.498'/E049°19.691	Сосна	
		N55°56.497'/E049°19.685	Сосна	
		N55°56.495'/E049°19.677	Осина	
		N55°56.492'/E049°19.663	Береза	
		N55°56.490'/E049°19.659	Береза	
		N55°56.487'/E049°19.655	Береза	
		N55°56.485'/E049°19.651	Береза	
		N55°56.484'/E049°19.645	Береза	
Выдел 27				
УАД	48,96	N55°56.481'/E049°19.637	Береза	2018 год – 2020 год
		N55°56.481'/E049°19.638	Береза	
		N55°56.480'/E049°19.637	Береза	
		N55°56.478'/E049°19.633	Береза	
		N55°56.477'/E049°19.631	Береза	
		N55°56.475'/E049°19.628	Береза	
		N55°56.475'/E049°19.625	Береза	
		N55°56.475'/E049°19.622	Липа	
		N55°56.474'/E049°19.619	Береза	
		N55°56.473'/E049°19.616	Береза	
		N55°56.472'/E049°19.616	Береза	
		N55°56.472'/E049°19.614	Береза	
		N55°56.478'/E049°19.635	Береза	
		N55°56.475'/E049°19.633	Береза	
		N55°56.475'/E049°19.632	Береза	
		N55°56.473'/E049°19.624	Береза	
		N55°56.471'/E049°19.620	Береза	
		N55°56.469'/E049°19.616	Береза	
N55°56.468'/E049°19.612	Береза			
N55°56.467'/E049°19.610	Береза			
N55°56.467'/E049°19.606	Липа			
N55°56.466'/E049°19.603	Липа			

		N55°56.465'/E049°19.599	Липа
		N55°56.463'/E049°19.595	Липа
		N55°56.461'/E049°19.593	Береза
		N55°56.461'/E049°19.591	Береза
		N55°56.460'/E049°19.588	Береза
		N55°56.459'/E049°19.587	Береза
		N55°56.458'/E049°19.583	Береза
		N55°56.455'/E049°19.575	Береза
		N55°56.453'/E049°19.569	Осина
		N55°56.453'/E049°19.565	Осина
		N55°56.452'/E049°19.563	Береза
		N55°56.449'/E049°19.559	Осина
		N55°56.447'/E049°19.553	Осина
		N55°56.443'/E049°19.547	Осина
		N55°56.437'/E049°19.541	Осина
		N55°56.435'/E049°19.534	Береза
		N55°56.433'/E049°19.525	Осина
		N55°56.427'/E049°19.504	Осина
		N55°56.424'/E049°19.497	Липа
		N55°56.419'/E049°19.489	Липа
		N55°56.418'/E049°19.483	Осина
		N55°56.417'/E049°19.478	Береза
		N55°56.415'/E049°19.473	Береза
		N55°56.415'/E049°19.471	Осина
		N55°56.414'/E049°19.470	Осина
		N55°56.414'/E049°19.475	Береза
		N55°56.414'/E049°19.471	Береза
		N55°56.413'/E049°19.469	Береза
		N55°56.412'/E049°19.468	Береза
		N55°56.407'/E049°19.451	Береза
		N55°56.397'/E049°19.437	Береза
		N55°56.391'/E049°19.432	Осина
		N55°56.385'/E049°19.419	Береза
		N55°56.373'/E049°19.407	Сосна
		N55°56.365'/E049°19.396	Сосна
		N55°56.361'/E049°19.389	Сосна

		N55°56.355'/E049°19.381	Сосна	
		N55°56.353'/E049°19.378	Осина	
		N55°56.351'/E049°19.373	Сосна	
		N55°56.347'/E049°19.365	Сосна	
		N55°56.345'/E049°19.358	Сосна	
		N55°56.343'/E049°19.353	Сосна	
		N55°56.343'/E049°19.348	Сосна	
		N55°56.343'/E049°19.335	Сосна	
		N55°56.341'/E049°19.329	Сосна	
		N55°56.340'/E049°19.321	Сосна	
		N55°56.339'/E049°19.321	Осина	
		N55°56.338'/E049°19.319	Осина	

Ведомость перечета аварийных деревьев, назначенных в рубку, прилагается (приложение 4 к Акту).

Мероприятия, необходимые для предупреждения повреждения или поражения смежных деревьев: порубочные остатки подлежат сжиганию

Дата проведения обследований 17.01.2018 г.

Исполнитель работ по проведению лесопатологического обследования:

Ф.И.О. И.Н. Краснов Подпись 

* раздел включается в акт, в случае проведения лесопатологического обследования аварийных деревьев инструментальным способом.

Приложение 1.1
к акту лесопатологического обследования

Результаты проведения лесопатологического обследования лесных насаждений за 17.01. 20 18 г.

Субъект Российской Федерации _____ РТ _____ Пригородное _____
 Участковое лесничество _____ Высокогорское _____
 Лесничество (лесопарк) _____
 Урочище (лесная дача) _____

Номер квартала	Номер выдела	Площадь выдела, га	Целевое назначение лесов	Категория защитных лесов	Номер лесопатологического выдела	Площадь лесопатологического выдела, га	Таксационная характеристика лесного насаждения										Число деревьев на пробе, шт.	Распределение деревьев по категориям состояния, % от запаса										Признаки повреждения деревьев	Доля поврежденных деревьев, %	Причина ослабления, повреждения	Полжект рубке, %	Назначенные мероприятия			
							Состав	Порода	Возраст	Средняя высота, м	Средний диаметр, см	Тип леса	Плотота	Бонитет	Запас, куб.м/га	Без признаков ослабления		Ослабленные	Сильно ослабленные	Усыхающие	Свежий сухойстой	Старый сухойстой	Свежий ветровал	Старый ветровал	Свежий бурелом	Старый бурелом	Аварийные деревья					Опасный наклн	Опасный наклн	Опасный наклн	Вид
78	24	2,0	защитные	лесопарк	24	2,0	8Лп2	Ос	70	21	20	ЛПР	0,7	2	210	32	18	19	20	21	22	23	24	25	26	27	28	29	30	31	32	33	34	УАД	0,5
	22	3,8	защитные	лесопарк	22	3,8	5С2С 1Б2Лп	Ос	65	23	24	СК	0,7	1	250	10	18	19	20	21	22	23	24	25	26	27	28	29	30	31	32	33	34	УАД	0,3
	27	6,0	защитные	лесопарк	27	6,0	7Б1Лп 1С1Б	Ос	80	27	28	ВОС	0,7	1	240	70	18	19	20	21	22	23	24	25	26	27	28	29	30	31	32	33	34	УАД	1,3

Показатели, не соответствующие таксационному описанию отмечаются «*»
Исполнитель работ по проведению лесопатологического обследования:

Ф.И.О. Краснов И.Н.

Подпись



Дата составления документа _17.01.2018 г. _____ Телефон _8-(843)-234-07-01 _____

Условные обозначения:

Исполнитель работ по проведению лесопатологического обследования:

Ф.И.О. Краснов И.Н.

Подпись



Дата составления документа 17.01.2018 г.

Телефон 8-(843)-234-07-01

ПЕРЕЧЕТНАЯ ВЕДОМОСТЬ АВАРИЙНЫХ ДЕРЕВЬЕВ, НАЗНАЧЕННЫХ В РУБКУ

№ дерева	Координаты	Порода	Высота, м	Диаметр, см	Запас куб.м	Структурные изъяны, характеризующие аварийность дерева	Мероприятие	Сроки проведения мероприятия
1	2	3	4	5	6	7	8	9
Выдел 24								
1	N55°56.559' / E049°19.861	Осина	15	36	21,67		Угрожают падением высоковольтным проводам, обеспечивающим движение поездов.	УАД 2018 год - 2020 год
2	N55°56.559' / E049°19.861	Осина	15	28				
3	N55°56.559' / E049°19.861	Осина	15	28				
4	N55°56.559' / E049°19.861	Осина	15	24				
5	N55°56.557' / E049°19.861	Липа	25	20				
6	N55°56.557' / E049°19.861	Липа	18	20				
7	N55°56.556' / E049°19.861	Липа	12	20				
8	N55°56.556' / E049°19.861	Липа	12	16				
9	N55°56.556' / E049°19.861	Липа	22	36				
10	N55°56.556' / E049°19.861	Липа	24	32				
11	N55°56.555' / E049°19.862	Липа	12	16				
12	N55°56.556' / E049°19.862	Липа	20	24				
13	N55°56.555' / E049°19.862	Осина	15	24				
14	N55°56.526' /	Осина	15	16				

15	E049°19.770 N55°56.527'/ E049°19.770	Осина	15	16
16	N55°56.529'/ E049°19.763	Липа	22	24
17	N55°56.526'/ E049°19.770	Береза	25	40
18	N55°56.525'/ E049°19.760	Береза	25	36
19	N55°56.525'/ E049°19.761	Береза	28	44
20	N55°56.524'/ E049°19.758	Сосна	26	36
21	N55°56.521'/ E049°19.754	Липа	25	32
22	N55°56.520'/ E049°19.751	Береза	28	56
23	N55°56.526'/ E049°19.748	Береза	25	32
24	N55°56.522'/ E049°19.742	Осина	15	24
25	N55°56.521'/ E049°19.741	Осина	15	16
26	N55°56.519'/ E049°19.739	Осина	15	16
27	N55°56.518'/ E049°19.734	Осина	15	12
28	N55°56.517'/ E049°19.730	Осина	16	16
29	N55°56.515'/ E049°19.724	Осина	18	20
30	N55°56.515'/ E049°19.718	Осина	18	24
31	N55°56.515'/ E049°19.715	Береза	27	40
32	N55°56.513'/ E049°19.717	Береза	27	28

Выдел 22

1	N55°56.512'/ E049°19.712	Береза	25	24	5,72	Угрожают падением высоковольтным проводам, обеспечивающим движение поездов	УАД	2018 год-- 2020 год
2	N55°56.501'/ E049°19.697	Береза	25	24				
3	N55°56.498'/ E049°19.691	Сосна	27	36				
4	N55°56.497'/ E049°19.685	Сосна	27	28				
5	N55°56.495'/ E049°19.677	Осина	20	24				
6	N55°56.492'/ E049°19.663	Береза	27	28				
7	N55°56.490'/ E049°19.659	Береза	25	24				
8	N55°56.487'/ E049°19.655	Береза	25	24				
9	N55°56.485'/ E049°19.651	Береза	27	24				
10	N55°56.484'/ E049°19.645	Береза	25	28				

Выдел 27

1	N55°56.481'/ E049°19.637	Береза	22	16	48,96	Угрожают падением высоковольтным проводам, обеспечивающим движение поездов	УАД	2018 год-- 2020 год
2	N55°56.481'/ E049°19.638	Береза	25	28				
3	N55°56.480'/ E049°19.637	Береза	27	28				
4	N55°56.478'/ E049°19.633	Береза	25	24				
5	N55°56.477'/ E049°19.631	Береза	25	20				
6	N55°56.475'/ E049°19.628	Береза	25	20				
7	N55°56.475'/ E049°19.625	Береза	25	20				
8	N55°56.475'/ E049°19.622	Липа	15	20				

9	N55°56.474'/ E049°19.619	Береза	22	24
10	N55°56.473'/ E049°19.616	Береза	18	16
11	N55°56.472'/ E049°19.616	Береза	24	32
12	N55°56.472'/ E049°19.614	Береза	25	24
13	N55°56.478'/ E049°19.635	Береза	22	32
14	N55°56.475'/ E049°19.633	Береза	27	36
15	N55°56.475'/ E049°19.632	Береза	22	20
16	N55°55.473'/ E049°19.624	Береза	22	16
17	N55°55.471'/ E049°19.620	Береза	27	36
18	N55°55.469'/ E049°19.616	Береза	27	36
19	N55°55.468'/ E049°19.612	Береза	27	32
20	N55°56.467'/ E049°19.610	Береза	27	36
21	N55°56.467'/ E049°19.606	Липа	12	12
22	N55°56.466'/ E049°19.603	Липа	12	12
23	N55°56.465'/ E049°19.599	Липа	12	12
24	N55°56.463'/ E049°19.595	Липа	15	36
25	N55°56.461'/ E049°19.593	Береза	28	36
26	N55°56.461'/ E049°19.591	Береза	28	44
27	N55°56.460'/ E049°19.588	Береза	28	36

28	N55°56.459'/ E049°19.587	Береза	15	12
29	N55°56.458'/ E049°19.583	Береза	15	12
30	N55°56.455'/ E049°19.575	Береза	18	36
31	N55°56.453'/ E049°19.569	Осина	25	24
32	N55°56.453'/ E049°19.565	Осина	25	24
33	N55°56.452'/ E049°19.563	Береза	27	28
34	N55°56.449'/ E049°19.559	Осина	22	28
35	N55°56.447'/ E049°19.553	Осина	22	24
36	N55°56.443'/ E049°19.547	Осина	22	12
37	N55°56.437'/ E049°19.541	Осина	22	16
38	N55°56.435'/ E049°19.534	Береза	25	24
39	N55°56.433'/ E049°19.525	Осина	18	16
40	N55°56.427'/ E049°19.504	Осина	18	16
41	N55°56.424'/ E049°19.497	Липа	12	16
42	N55°56.419'/ E049°19.489	Липа	12	16
43	N55°56.418'/ E049°19.483	Осина	24	24
44	N55°56.417'/ E049°19.478	Береза	25	8
45	N55°56.415'/ E049°19.473	Береза	27	40
46	N55°56.415'/ E049°19.471	Осина	24	32

47	N55°56.414'/ E049°19.470	Осина	24	24
48	N55°56.414'/ E049°19.475	Береза	27	40
49	N55°56.414'/ E049°19.471	Береза	27	52
50	N55°56.413'/ E049°19.469	Береза	27	40
51	N55°56.412'/ E049°19.468	Береза	27	40
52	N55°56.407'/ E049°19.451	Береза	27	40
53	N55°56.397'/ E049°19.437	Береза	22	32
54	N55°56.391'/ E049°19.432	Осина	22	24
55	N55°56.385'/ E049°19.419	Береза	24	32
56	N55°56.373'/ E049°19.407	Сосна	18	24
57	N55°56.365'/ E049°19.396	Сосна	15	24
58	N55°56.361'/ E049°19.389	Сосна	25	36
59	N55°56.355'/ E049°19.381	Сосна	24	28
60	N55°56.353'/ E049°19.378	Осина	18	24
61	N55°56.351'/ E049°19.373	Сосна	18	36
62	N55°56.347'/ E049°19.365	Сосна	15	24
63	N55°56.345'/ E049°19.358	Сосна	15	16
64	N55°56.343'/ E049°19.353	Сосна	12	20
65	N55°56.343'/ E049°19.348	Сосна	18	32

66	N55°56.343' / E049°19.335	Сосна	18	32		
67	N55°56.341' / E049°19.329	Сосна	18	28		
68	N55°56.340' / E049°19.321	Сосна	18	28		
69	N55°56.339' / E049°19.321	Осина	27	56		
70	N55°56.338' / E049°19.319	Осина	22	40		

Исполнитель работ по проведению лесопатологического обследования:

Ф.И.О. И.Н. Краснов

Подпись



Дата составления документа 17.01.2018 г. Телефон 8-(843)-234-07-01