

УТВЕРЖДАЮ

первый заместитель министра
лесного хозяйства РТ

Бедердинов Э.Н.

2017 г.



Акт

лесопатологического обследования № 21 лесных насаждений ГКУ «Лаишевское лесничество» Республики Татарстан (субъект Российской Федерации)

Способ лесопатологического обследования: 1. Визуальный

2. Инструментальный

Место проведения

Участковое лесничество	Урочище (дача)	Квартал (кварталы)	Выдел (выделы)	Площадь, га
Пестречинское	-	93	7	3,4
Пестречинское	-	111	36	4,5
Пестречинское	-	113	22	2,0
Пестречинское	-	113	32	4,9
Пестречинское	-	113	48	1,2
Пестречинское	-	113	59	6,6
Пестречинское	-	50	3	11,0
Пестречинское	-	42	10	3,2
Пестречинское	-	69	16	1,7
Пестречинское	-	47	42	4,8
Пестречинское	-	49	11	4,2
Пестречинское	-	181	57,58,59	5,9

Лесопатологическое обследование проведено на общей площади 53,4 га.

Протокол № 21

1. Инструментальное обследование лесного участка.

1.1. Фактическая таксационная характеристика лесного насаждения соответствует таксационному описанию. Причины несоответствия: _____

1.2. Состояние насаждений: **с нарушенной устойчивостью**
с утраченной устойчивостью

V

причины повреждения:

Причиной усыхания данных насаждений является повреждение деревьев корневой губкой, смоляным раком, трутовиком ложным, трутовиком настоящим, трутовиком осиновым, губкой дубовой. Наблюдается частичное опадание коры и мелких веток, суховершинность, наличие плодовых тел на стволе деревьев.

Заселено (отработано) стволовыми вредителями:

Вид вредителя	Порода	Встречаемость (% заселенных деревьев)	Степень заселения лесного насаждения (слабая, средняя, сильная)
-	-	-	-

Повреждено огнем:

Вид пожара	Порода	Состояние корневых лап		Состояние корневой шейки		Подсушивание луба	
		процент поврежденных огнем корней	процент деревьев с данным повреждением	ожог корневой шейки по окружности (1/4; 2/4; 3/4; более 3/4)	процент деревьев с данным повреждением	по окружности 1/4; 2/4; 3/4; более 3/4)	процент деревьев с данным повреждением
-	-	-	-	-	-	-	-

Поражено болезнями:

Вид болезни	Порода	Встречаемость (% пораженных деревьев)	Степень поражения лесного насаждения (слабая, средняя, сильная)
Корневая губка	Сосна	6	слабая
Смоляной рак	Сосна	13	средняя
Трутовик ложный	Липа, Осина, Дуб	9	слабая
Трутовик настоящий	Липа	18	средняя
Трутовик осиновый	Осина	24	средняя
Губка дубовая	Дуб	12	средняя

1.3.

	К.97 в.3	К.111 в.36	К.113 в.22	К.113 в.32	К.113 в.48	К.113 в.59	К.50 в.3	К.42 в.10	К.69 в.16	К.47 в.42	К.49 в.11	К.181 в.57,58,59
Выборке подлежат деревья	11	6	4	5	5	6	9	12	13	12	25	24
ослабленных % (причины назначения)												
сильно ослабленных % (причины назначения)												
усыхающих % (причины назначения)	11	2	2	2	3	2						

свежего сухостоя %;		2	2	3	2	3	7	5	4	6	10	14
в т.ч. свежего ветровала %;												
свежего бурелома %;												
старого ветровала %;												
в т.ч. старого бурелома %;												
старого сухостоя %		2				1	2	7	9	6	15	10
аварийных %												

1.4. Полнота лесного насаждения после уборки деревьев, подлежащих рубке, составит 0,6.
Критическая полнота для данной категории лесных насаждений составляет 0,3.

ЗАКЛЮЧЕНИЕ

С целью предотвращения негативных процессов или снижения ущерба от их воздействия назначено:

Участковое лесничество	Урочище (дача)	Квартал	Выдел	Площадь выдела, га	Вид мероприятия	Площадь мероприятия, га	Порода	Запас на выдел, куб.м	Крайние сроки проведения
Пестречинское	-	93	7	3,4	ВСП	3,4	Сосна	145	2018
Пестречинское	-	111	36	4,5	ВСП	4,5	Сосна	59	2018
Пестречинское	-	113	22	2,0	ВСП	2,0	Сосна	20	2018
Пестречинское	-	113	32	4,9	ВСП	4,9	Сосна	88	2018
Пестречинское	-	113	48	1,2	ВСП	1,2	Сосна	19	2018
Пестречинское	-	113	59	6,6	ВСП	6,6	Сосна	102	2018
Пестречинское	-	50	3	11,0	ВСП	11,0	Липа, дуб, осина	198	2018
Пестречинское	-	42	10	3,2	ВСП	3,2	Дуб, липа, клен	53	2018
Пестречинское	-	69	16	1,7	ВСП	1,7	Липа	79	2018
Пестречинское	-	47	42	4,8	ВСП	4,8	Липа	149	2018
Пестречинское	-	49	11	4,2	ВСП	4,2	Липа	262	2018
Пестречинское	-	181	57,58, 59	5,9	ВСП	5,9	Осина, Вяз	127	2018
ИТОГО						53,4		1301	

Ведомость перечета деревьев, назначенных в рубку, и абрис лесного участка прилагаются.

Меры по обеспечению возобновления – не требуется.

Мероприятия, необходимые для предупреждения повреждения или поражения смежных насаждений:

своевременная очистка мест рубок, не допуская разрыва между рубкой деревьев и очисткой в бесснежный период более 15 дней. Запрещено хранение (оставление) в лесу неокоренной (незащищенной) древесины с 1 мая по 1 сентября.

Сведения для расчета степени повреждения:

Год образования старого сухостоя 2012 г.

Основная причина повреждения древесины: корневая губка, смоляной рак, трутовик настоящий, трутовик осиновый, трутовик ложный, губка дубовая.

Дата проведения обследования 30.08.2017 г.

Исполнитель работ по проведению лесопатологического обследования:

Ильдарханов Г.Г.

Подпись _____



Результаты проведения лесопатологического обследования лесных насаждений за август 2017 г.

Субъект Российской Федерации – Республика Татарстан
Участковое лесничество – Пестречинское

Лесничество (лесопарк) – ГКУ «Лаишевское лесничество»
Урочище (лесная дача) -

Номер квартала	Номер выдела	Площадь выдела, га	Целевое назначение лесов	Категория защитных лесов	Номер лесопатологического выдела	Площадь лесопатологического выдела, га	Таксационная характеристика лесного насаждения								Распределение деревьев по категории состояния, % от запаса										Признаки повреждения деревьев	Доля поврежденных деревьев, %	Причина ослабления, повреждения	Поджегит рубке, %	Вид	Назначенные мероприятия	Площадь, га						
							состав	порода	возраст	Средняя высота, м	Средний диаметр, см	Тип леса	Плотность	Бонитет	Запас, куб. м/га	Число деревьев на пробе, шт.	Без признаков ослабления	Ослабленные	Сильно ослабленные	Усыхающие	Свежий сухостой	Старый сухостой	Свежий ветровал	Старый ветровал								Свежий бурелом	Старый бурелом	Аварийные деревья	Куриное ульканье насаждений, плодовые тела на корнях деревьев		
1	2	3	4	5	6	7	8	9	10	11	12	13	14	15	16	17	18	19	20	21	22	23	24	25	26	27	28	29	30	31	32	33	34				
93	7	3,4	защ.	Зеленая зона ОЗУ; уч-ки лесов вокруг населенных, садов.го вар.шпр. 1 км	7	3,4	10 С	С	82	29	28	С	0,7	А	390	162	43	46	-	11	-	-	-	-	-	-	29	11	11	11	ВСП	3,4					

111	36	4,5	защ.	Зеленые зоны ОЗУ, участки лесов вокруг населенных пунктов, садов, то вар. шир. 1 км	36	4,5	10 С	С	49	21	20	С К	0,6	1 А	220	216	52	42		2	2	2	2	2	2	6	Корневая губка	6	ВСП	4,5
113	22	2,0	защ.	зеленые зоны	22	2,0	10 С+ Б	С	68	23	22	С М Ш	0,6	1	250	1200	62	34		2	2	2	2	2	2	4	Корневая губка	4	ВСП	2,0
113	32	4,9	защ.	зеленые зоны	32	4,9	10 С	С	78	27	28	С К	0,7	1	360	234	66	29		2	3	2	3	2	5	Корневая губка	5	ВСП	4,9	
113	48	1,2	защ.	зеленые зоны	48	1,2	10 С	С	69	25	26	С К	0,7	1	320	720	48	47		3	2	2	2	2	5	Корневая губка	5	ВСП	1,2	
113	59	6,6	защ.	зеленые зоны	59	6,6	3С 1Е 2С 2Л 1П 2Б+ О С	С	83	27	26	С К	0,5	1	260	300	82	12		2	3	2	3	2	6	Корневая губка	6	ВСП	6,6	

50	3	11,0	защ	леса, мисо, научно или историч. значени е ОЗУ; леса в охран. зонах зап оведник. нац парк ов др. ООПТ	11,0	3	11,0	4Д 1В 1К Л2 Л П2 О С	Лп Д Ос	70	21	28	Д К Л П	0,7	2	200	328	45	18	14	14	7	2	9	11,0
42	10	3,2	Защ	Защ леса расп вдоль автош. дорог общ польз ОЗУ; уч-ки лесов до 100 га, границ. с безлесн. проста реть	10	3,2	5Д 1В 2Л П2 К Л	Д Лп Кл	70	19	28	Д К Л П	0,6	2	140	150	46	27	9	6	5	7	12	ВСП	3,2
69	16	1,7	Защ	зеленые зоны ОЗУ; мелнос нае участки лесов в радиусе 3 км вокруг плекс	16	1,7	7Л П Б2 С	Л П	75	23	22	Л П Т Р	0,7	2	360	1020	40	27	10	10	4	9	13	ВСП	1,7
47	42	4,8	Защ	зеленые зоны ОЗУ; мелнос нае участки лесов в радиусе 3 км вокруг плекс	42	4,8	6Л П Н2 Д1 К Л1 В+ В	Л П Н	110	24	36	Л П Т Р	0,6	3	260	228	34	20	14	6	6	12	ВСП	4,8	
49	11	4,2	Защ	зеленые зоны ОЗУ; мелнос нае участки лесов в радиусе 3 км вокруг плекс	11	4,2	7Л П Н1 Д2 К Л	Л П	100	23	32	Л П Т Р	0,6	3	250	204	41	15	4	10	15	25	ВСП	4,2	

181	57	5,9	защ	5,9	лес, расположен в водоохраных зонах ОЗУ:	58	5,9	4В	В	40	13	20	В	0,5	3	90	282	27	29	12	8	14	10	-	-	-	-	24	Трут ОВИК ОСИН ОВЫЙ	24	ВСП	5,9
	58				березога	58		3В					3																			
	59				ш. Уч-ки лесов, располо. вдоль водных объектов	59		1Л П Д О С					П М																			

Участковый лесничий



Ильдарханов Г. Г.

Дата 30.08.2017 г. Тел. 8(84367) 37-2-25

ВРЕМЕННАЯ ПРОБНАЯ ПЛОЩАДЬ № _____

Субъект РФ Республика Татарстан Лесничество (лесопарк) Лаишевское

Участковое лесничество Пестречинское Квартал 93 Выдел 7 Площадь 3,4 га

Номер очага _____ Размер пробной площади 0,3 га

Таксационная характеристика:

Тип леса СК Состав 10С+С Возраст 82 Бонитет 1А

Полнота 0,7 Запас на га 390 Возобновление отсутствует

Время и причина ослабления насаждения Корневая губка

Тип очага: эпизодический, хронический (подчеркнуть)

Фаза развития очага: начальная, нарастания численности, собственно вспышка, кризис (подчеркнуть)

Состояние насаждения, намечаемые мероприятия

Насаждения с нарушенной устойчивостью. Требуется провести ВСП.

Исполнитель работ по проведению лесопатологического обследования:

Ильдарханов Г. Г.

Подпись _____



Дата 25.08.2017 год

Телефон 8(84367) 37-2-25

ВЕДОМОСТЬ ПЕРЕЧЕТА ДЕРЕВЬЕВ

Порода: Сосна

Ступени толщины, см	Количество деревьев по категориям состояния, шт.													Всего деревьев по ступеням толщины	
	I	II	III	IV		V		VI			ветровал, бурелом			шт.	в т.ч. подлежат рубке, %
				НЗ	З	НЗ	З	НЗ	З	О	НЗ	З	О		
1	2	3	4	5	6	7	8	9	10	11	12	13	14	15	16
8	10	10												20	
12	13	10												23	
16	17	10												27	
20	10	15												25	
24	10	15		18										43	42
28	10	10												20	
32		4												4	
и более															
Итого, шт.	70	74		18										162	
Итого, %	43	46		11										100	11

Порода:

Ступени толщины, см	Количество деревьев по категориям состояния, шт.													Всего деревьев по ступеням толщины	
	I	II	III	IV		V		VI			ветровал, бурелом			шт.	в т.ч. подлежат рубке, %
				НЗ	З	НЗ	З	НЗ	З	О	НЗ	З	О		
1	2	3	4	5	6	7	8	9	10	11	12	13	14	15	16
8															
12															
16															
20															
24															
28															
32															
и более															
Итого, шт.															
Итого, %															

Порода:

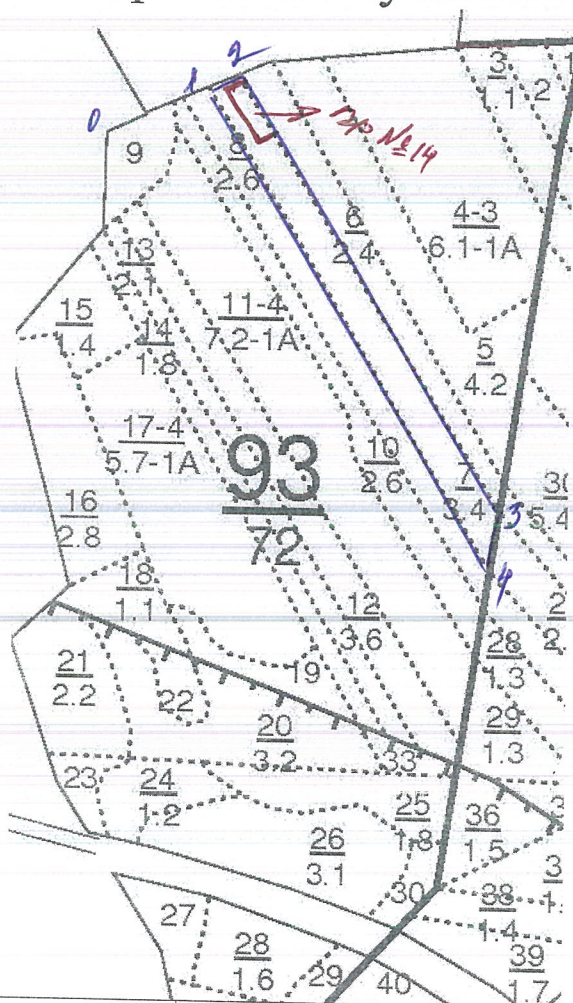
Ступени толщины, см	Количество деревьев по категориям состояния, шт.													Всего деревьев по ступеням толщины	
	I	II	III	IV		V		VI			ветровал, бурелом			шт.	в т.ч. подлежат рубке, %
				НЗ	З	НЗ	З	НЗ	З	О	НЗ	З	О		
1	2	3	4	5	6	7	8	9	10	11	12	13	14	15	16
8															
12															
16															
20															
24															
28															
32															
и более															
Итого, шт.															
Итого, %															

Примечание: НЗ - незаселенное, З - заселенное, О - отработанное вредителями.

Абрис

Участка лесопатологического обследования
 в 2017 году квартал 93 выдел 7 пл- 3,4 га
 ГКУ Лаишевское лесничество

Пестречинское участковое лесничество. М 1:10000



участок - е об - 9:
 □ - проба №14

0-1	OB: 65°	140			
1-2	OB: 63°	40			
2-3	OB: 31	675			
3-4	OB: 9°	75			
4-1	OB: 32	790			

Исполнитель работ:

Дата: 25.08.2017

телефон: 8(84367)37-2-25

Приложение 2

ВРЕМЕННАЯ ПРОБНАЯ ПЛОЩАДЬ № _____

Субъект РФ Республика Татарстан Лесничество (лесопарк) Лайшевское

Участковое лесничество Пестречинское Квартал 111 Выдел 36 Площадь 4,5 га

Номер очага _____ Размер пробной площади 0,36 га

Таксационная характеристика:

Тип леса СК Состав 10С+С Возраст 49 Бонитет 1А

Полнота 0,6 Запас на га 220 Возобновление отсутствует

Время и причина ослабления насаждения Корневая губка

Тип очага: эпизодический, хронический (подчеркнуть)

Фаза развития очага: начальная, нарастания численности, собственно вспышка,
кризис (подчеркнуть)

Насаждения с нарушенной устойчивостью. Требуется провести ВСР.

Исполнитель работ по проведению лесопатологического обследования:

Ильдарханов Г. Г.

Подпись _____



Дата 25.08.2017 год

Телефон 8(84367)37-2-25

ВЕДОМОСТЬ ПЕРЕЧЕТА ДЕРЕВЬЕВ

Порода: Сосна

Ступени толщины, см	Количество деревьев по категориям состояния, шт.													Всего деревьев по ступеням толщины	
	I	II	III	IV		V		VI			ветровал, бурелом			шт.	в т.ч. подлежат рубке, %
				НЗ	З	НЗ	З	НЗ	З	О	НЗ	З	О		
1	2	3	4	5	6	7	8	9	10	11	12	13	14	15	16
8	13	11												24	
12	20	10						2						32	6
16	10	20		2				2						34	12
20	20	20		2		2								44	9
24	30	15				2								47	4
28	20	15												35	
32															
и более															
Итого, шт.	113	91		4		4		4						216	
Итого, %	52	42		2		2		2						100	6

Порода:

Ступени толщины, см	Количество деревьев по категориям состояния, шт.													Всего деревьев по ступеням толщины	
	I	II	III	IV		V		VI			ветровал, бурелом			шт.	в т.ч. подлежат рубке, %
				НЗ	З	НЗ	З	НЗ	З	О	НЗ	З	О		
1	2	3	4	5	6	7	8	9	10	11	12	13	14	15	16
8															
12															
16															
20															
24															
28															
32															
и более															
Итого, шт.															
Итого, %															

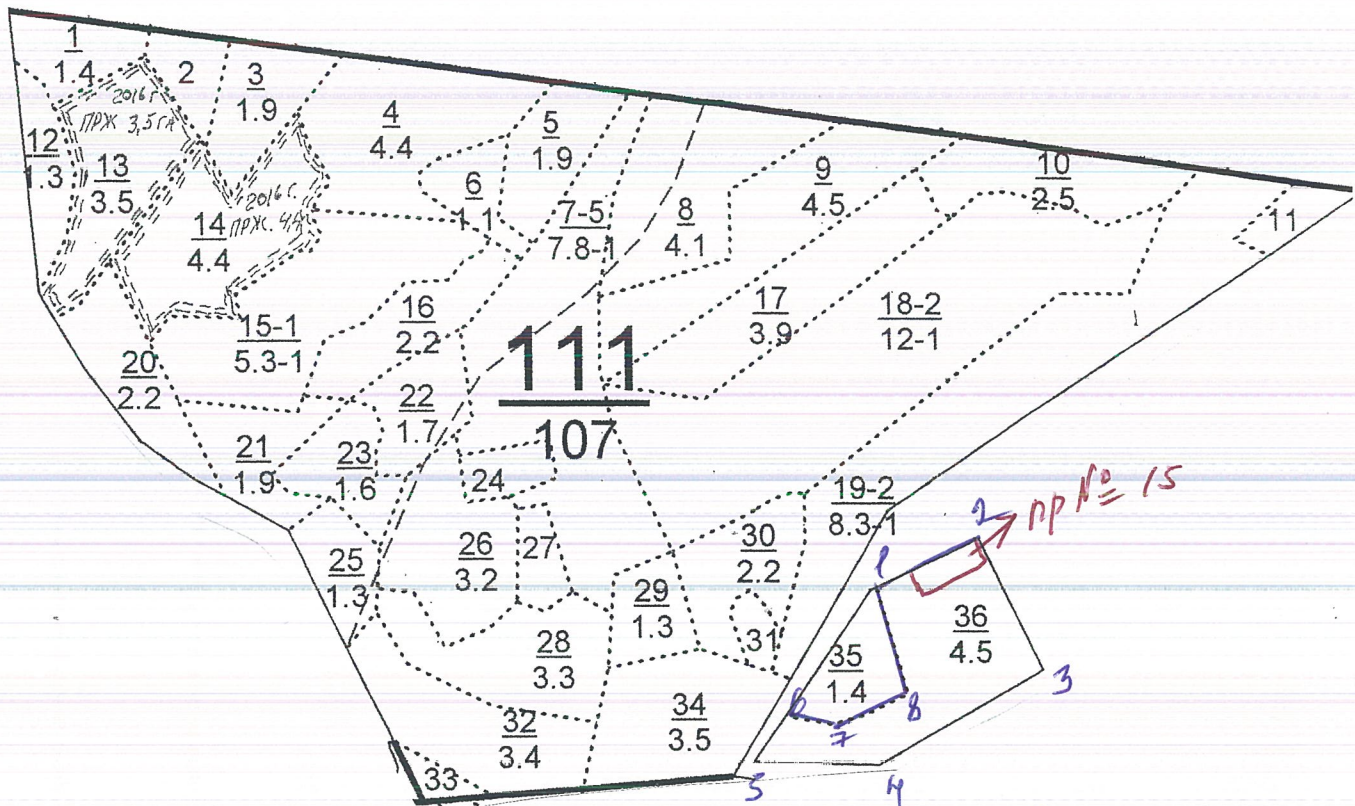
Порода:

Ступени толщины, см	Количество деревьев по категориям состояния, шт.													Всего деревьев по ступеням толщины	
	I	II	III	IV		V		VI			ветровал, бурелом			шт.	в т.ч. подлежат рубке, %
				НЗ	З	НЗ	З	НЗ	З	О	НЗ	З	О		
1	2	3	4	5	6	7	8	9	10	11	12	13	14	15	16
8															
12															
16															
20															
24															
28															
32															
и более															
Итого, шт.															
Итого, %															

Примечание: НЗ - незаселенное, З - заселенное, О - отработанное вредителями.

Абрис

Участка лесопатологического обследования
 в 2017 году квартал 111 выдел 36 пл- 4,5 га
 ГКУ Лаишевское лесничество
 Пестречинское участковое лесничество. М 1:10000



условные обоч - 9:
 проба № 15

1-2	СВ: 62°	148	8-1	СЗ: 15°	164		
2-3	ЮВ: 24°	190					
3-4	ЮЗ: 62°	245					
4-5	СЗ: 85°	158					
5-6	СВ: 36°	70					
6-7	ЮЗ: 73°	60					
7-8	СВ: 68	100					

Исполнитель работ:

Дата: 25.08.2017

телефон: 37-2-25

Приложение 2

ВРЕМЕННАЯ ПРОБНАЯ ПЛОЩАДЬ № _____

Субъект РФ Республика Татарстан Лесничество (лесопарк) Лаишевское

Участковое лесничество Пестречинское Квартал 113 Выдел 22 Площадь 2,0 га

Номер очага _____ Размер пробной площади - га

Таксационная характеристика:

Тип леса СМШ Состав 10С+Б Возраст 68 Бонитет 1

Полнота 0,6 Запас на га 250 Возобновление отсутствует

Время и причина ослабления насаждения Корневая губка

Тип очага: эпизодический, хронический (подчеркнуть)

Фаза развития очага: начальная, нарастания численности, собственно вспышка, кризис (подчеркнуть)

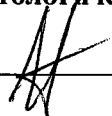
Состояние насаждения, намечаемые мероприятия

Насаждения с нарушенной устойчивостью. Требуется провести ВСР.

Исполнитель работ по проведению лесопатологического обследования:

Ильдарханов Г. Г.

Подпись _____



Дата 25.08.2017 год

Телефон 8(84367)37-2-25

ВЕДОМОСТЬ ПЕРЕЧЕТА ДЕРЕВЬЕВ

Порода: Сосна

Ступени толщины, см	Количество деревьев по категориям состояния, шт.													Всего деревьев по ступеням толщины	
	I	II	III	IV		V		VI			ветровал, бурелом			шт.	в т.ч. подлежат рубке, %
				НЗ	З	НЗ	З	НЗ	З	О	НЗ	З	О		
1	2	3	4	5	6	7	8	9	10	11	12	13	14	15	16
8	104													104	
12	100	108				14								222	6
16	100	100		10										210	5
20	140	100		14		10								264	9
24	100	100												200	
28	200													200	
32															
и более															
Итого, шт.	744	408		24		24								1200	
Итого, %	62	34		2		2								100	4

Порода:

Ступени толщины, см	Количество деревьев по категориям состояния, шт.													Всего деревьев по ступеням толщины	
	I	II	III	IV		V		VI			ветровал, бурелом			шт.	в т.ч. подлежат рубке, %
				НЗ	З	НЗ	З	НЗ	З	О	НЗ	З	О		
1	2	3	4	5	6	7	8	9	10	11	12	13	14	15	16
8															
12															
16															
20															
24															
28															
32															
и более															
Итого, шт.															
Итого, %															

Порода:

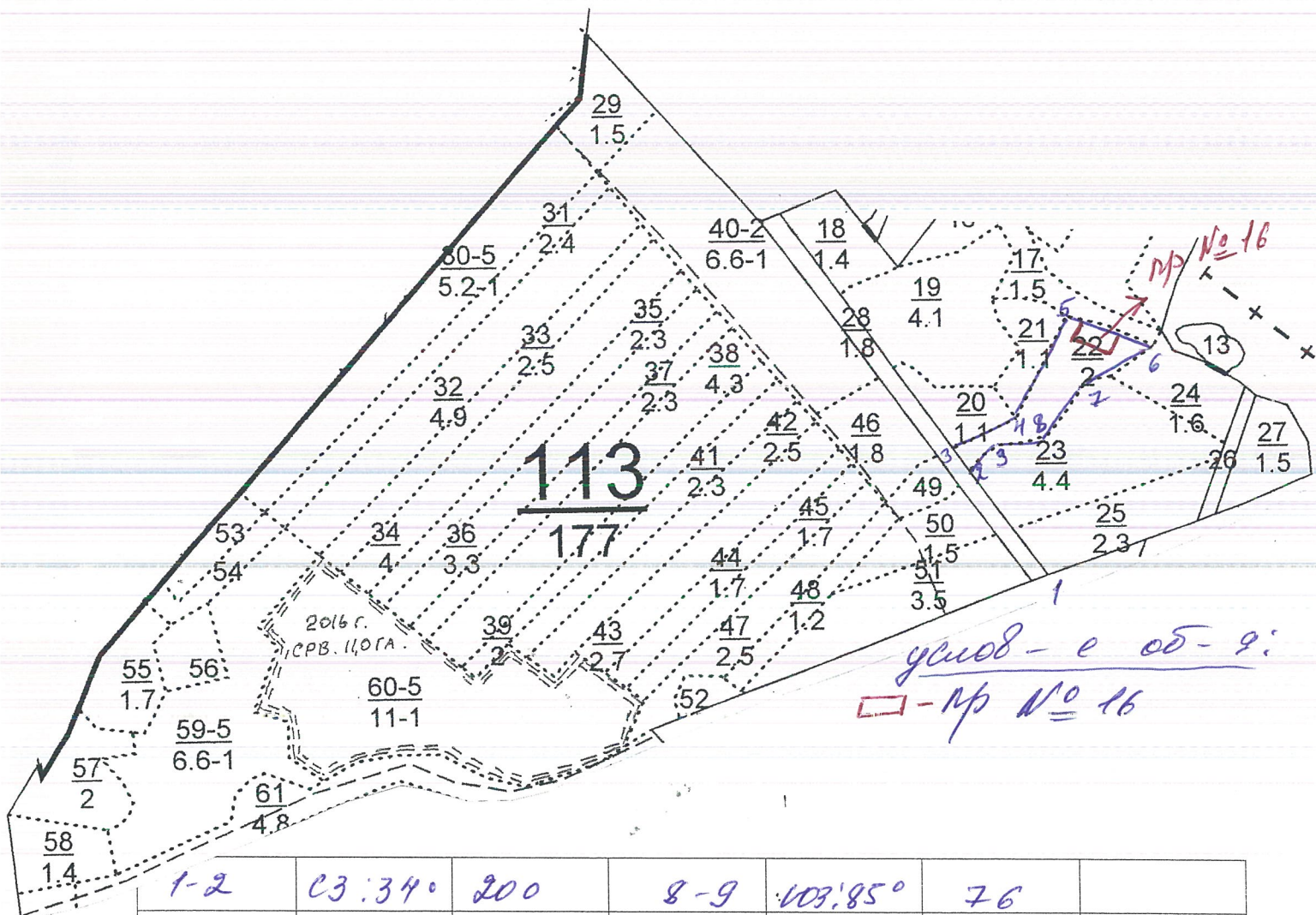
Ступени толщины, см	Количество деревьев по категориям состояния, шт.													Всего деревьев по ступеням толщины	
	I	II	III	IV		V		VI			ветровал, бурелом			шт.	в т.ч. подлежат рубке, %
				НЗ	З	НЗ	З	НЗ	З	О	НЗ	З	О		
1	2	3	4	5	6	7	8	9	10	11	12	13	14	15	16
8															
12															
16															
20															
24															
28															
32															
и более															
Итого, шт.															
Итого, %															

Примечание: НЗ - незаселенное, З - заселенное, О - отработанное вредителями.

Абрис

Участка лесопатологического обследования
в 2017 году квартал 113 выдел 22 пл- 2,0 га
ГКУ Лаишевское лесничество

Пестречинское участковое лесничество. М 1:10000



1-2	СЗ: 34°	200	8-9	ЮЗ: 85°	76	
2-3	СЗ: 34°	40	9-2	ЮЗ: 50°	52	
3-4	СВ: 62°	100				
4-5	СВ: 27°	175				
5-6	ЮВ: 68	135				
6-7	ЮЗ: 62°	122				
7-8	ЮЗ: 35°	100				

Исполнитель работ:

Дата: 25.08.2017

телефон: 37-2-25

Приложение 2

ВРЕМЕННАЯ ПРОБНАЯ ПЛОЩАДЬ № _____

Субъект РФ Республика Татарстан Лесничество (лесопарк) Лаишевское

Участковое лесничество Пестречинское Квартал 113 Выдел 32 Площадь 4,9 га

Номер очага _____ Размер пробной площади 0,4 га

Таксационная характеристика:

Тип леса СК Состав 10С Возраст 78 Бонитет 1

Полнота 0,7 Запас на га 360 Возобновление отсутствует

Время и причина ослабления насаждения Корневая губка

Тип очага: эпизодический, хронический (подчеркнуть)

Фаза развития очага: начальная, нарастания численности, собственно вспышка,
кризис (подчеркнуть)

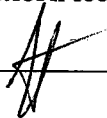
Состояние насаждения, намечаемые мероприятия

Насаждения с нарушенной устойчивостью. Требуется провести ВСП.

Исполнитель работ по проведению лесопатологического обследования:

Ильдарханов Г. Г.

Подпись _____



Дата 26.08.2017 год

Телефон 8(84367)37-2-25

ВЕДОМОСТЬ ПЕРЕЧЕТА ДЕРЕВЬЕВ

Порода: Сосна

Ступени толщины, см	Количество деревьев по категориям состояния, шт.													Всего деревьев по ступеням толщины	
	I	II	III	IV		V		VI			ветровал, бурелом			шт.	в т.ч. подлежат рубке, %
				НЗ	З	НЗ	З	НЗ	З	О	НЗ	З	О		
1	2	3	4	5	6	7	8	9	10	11	12	13	14	15	16
8		10												10	
12	30	10												40	
16	20	10		2										32	6
20	30	10		3		4								47	15
24	20	18				3								41	7
28	54	10												64	
32															
и более															
Итого, шт.	154	68		5		7								234	
Итого, %	66	29		2		3								100	5

Порода:

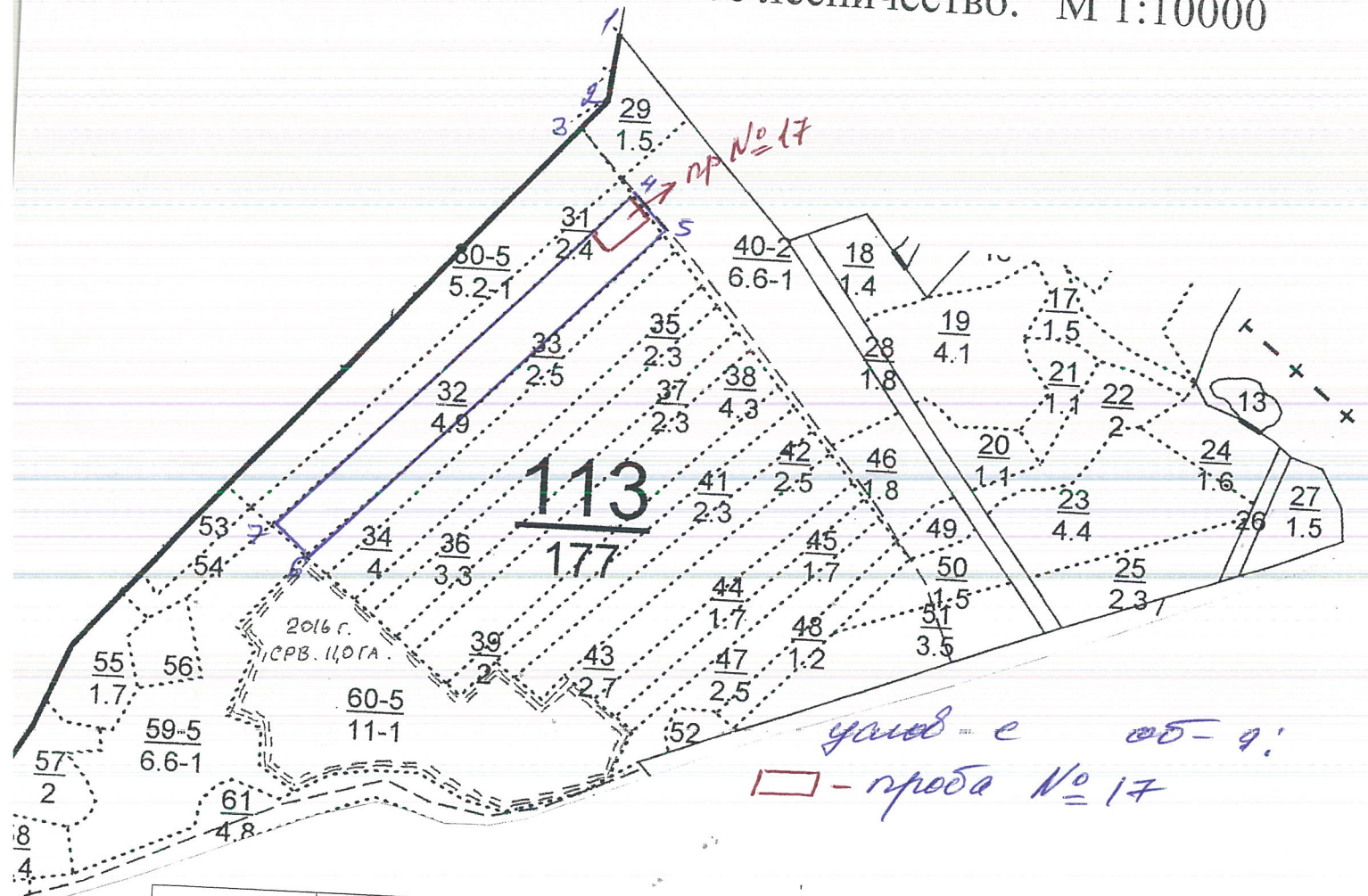
Ступени толщины, см	Количество деревьев по категориям состояния, шт.													Всего деревьев по ступеням толщины	
	I	II	III	IV		V		VI			ветровал, бурелом			шт.	в т.ч. подлежат рубке, %
				НЗ	З	НЗ	З	НЗ	З	О	НЗ	З	О		
1	2	3	4	5	6	7	8	9	10	11	12	13	14	15	16
8															
12															
16															
20															
24															
28															
32															
и более															
Итого, шт.															
Итого, %															

Порода:

Ступени толщины, см	Количество деревьев по категориям состояния, шт.													Всего деревьев по ступеням толщины	
	I	II	III	IV		V		VI			ветровал, бурелом			шт.	в т.ч. подлежат рубке, %
				НЗ	З	НЗ	З	НЗ	З	О	НЗ	З	О		
1	2	3	4	5	6	7	8	9	10	11	12	13	14	15	16
8															
12															
16															
20															
24															
28															
32															
и более															
Итого, шт.															
Итого, %															

Примечание: НЗ - незаселенное, З - заселенное, О - обработанное вредителями.

Абрис
 Участка лесопатологического обследования
 в 2017 году квартал 113 выдел 32 пл- 4,9 га
 ГКУ Лаишевское лесничество
 Пестречинское участковое лесничество. М 1:10000



1-2	ЮВ: 10°	95			
2-3	ЮВ: 44°	55			
3-4	ЮВ: 38°	120			
4-5	ЮВ: 38°	72			
5-6	ЮВ: 44°	702			
6-7	СВ: 53°	69			
7-4	СВ: 45°	715			

Исполнитель работ:

Дата: 26.08.2017

телефон: 37-2-25

Приложение 2

ВРЕМЕННАЯ ПРОБНАЯ ПЛОЩАДЬ № _____

Субъект РФ Республика Татарстан Лесничество (лесопарк) Лаишевское

Участковое лесничество Пестречинское Квартал 113 Выдел 48 Площадь 1,2 га

Номер очага _____ Размер пробной площади - га

Таксационная характеристика:

Тип леса СК Состав 10С Возраст 69 Бонитет 1

Полнота 0,7 Запас на га 320 Возобновление отсутствует

Время и причина ослабления насаждения Корневая губка

Тип очага: эпизодический, хронический (подчеркнуть)

Фаза развития очага: начальная, нарастания численности, собственно вспышка, кризис (подчеркнуть)

Состояние насаждения, намечаемые мероприятия

Насаждения с нарушенной устойчивостью. Требуется провести ВСП.

Исполнитель работ по проведению лесопатологического обследования:

Ильдарханов Г. Г.

Подпись _____



Дата 18.08.2017 год

Телефон 8(84367) 37-2-25.

ВЕДОМОСТЬ ПЕРЕЧЕТА ДЕРЕВЬЕВ

Порода: Сосна

Ступени толщины, см	Количество деревьев по категориям состояния, шт.													Всего деревьев по ступеням толщины	
	I	II	III	IV		V		VI			ветровал, бурелом			шт.	в т.ч. подлежат рубке, %
				НЗ	З	НЗ	З	НЗ	З	О	НЗ	З	О		
1	2	3	4	5	6	7	8	9	10	11	12	13	14	15	16
8	46	38												84	
12	50	100												150	
16	100	50		10										160	6
20	50	50		12		10								122	18
24	100	50				4								154	3
28		50												50	
32															
и более															
Итого, шт.	346	338		22		14								720	
Итого, %	48	47		3		2								100	5

Порода:

Ступени толщины, см	Количество деревьев по категориям состояния, шт.													Всего деревьев по ступеням толщины	
	I	II	III	IV		V		VI			ветровал, бурелом			шт.	в т.ч. подлежат рубке, %
				НЗ	З	НЗ	З	НЗ	З	О	НЗ	З	О		
1	2	3	4	5	6	7	8	9	10	11	12	13	14	15	16
8															
12															
16															
20															
24															
28															
32															
и более															
Итого, шт.															
Итого, %															

Порода:

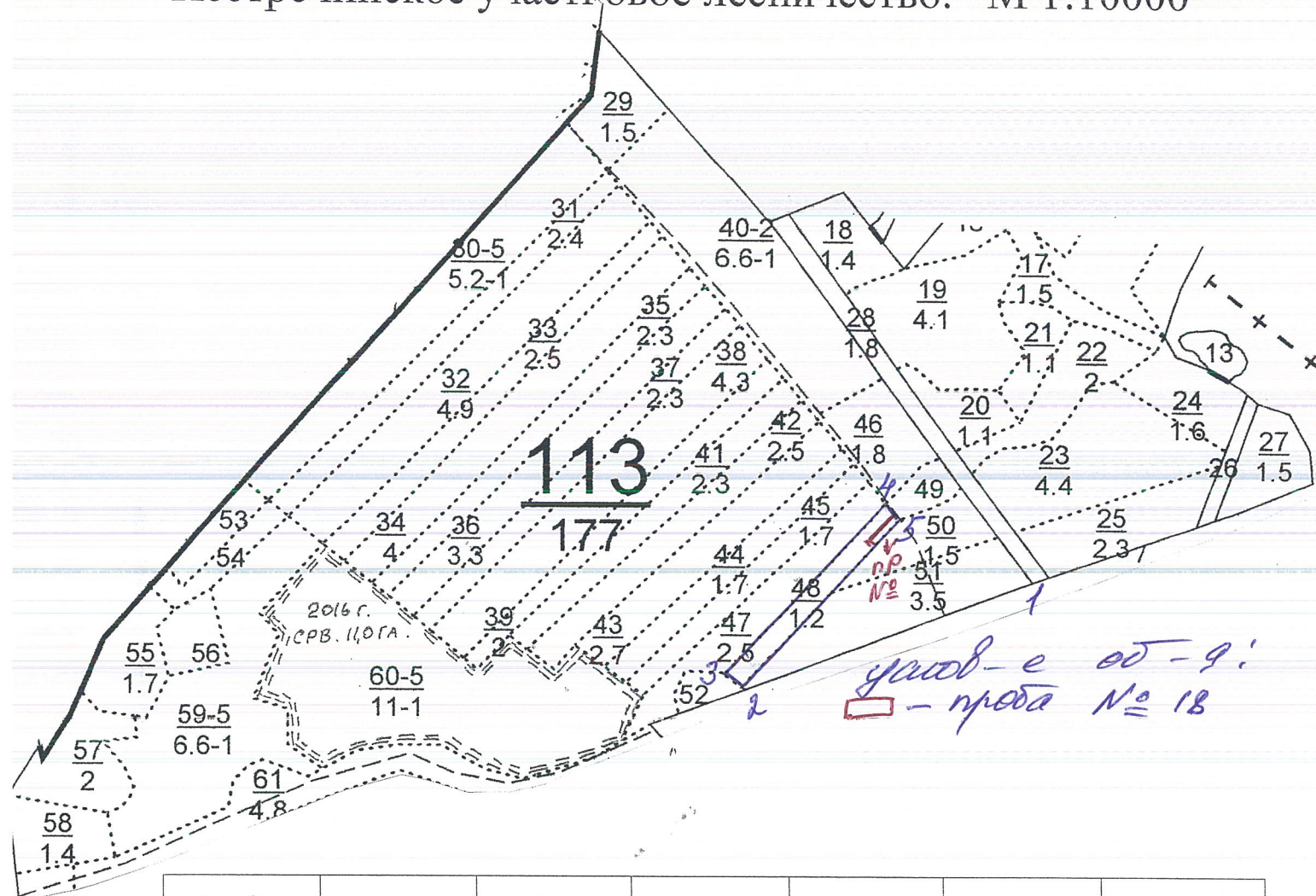
Ступени толщины, см	Количество деревьев по категориям состояния, шт.													Всего деревьев по ступеням толщины	
	I	II	III	IV		V		VI			ветровал, бурелом			шт.	в т.ч. подлежат рубке, %
				НЗ	З	НЗ	З	НЗ	З	О	НЗ	З	О		
1	2	3	4	5	6	7	8	9	10	11	12	13	14	15	16
8															
12															
16															
20															
24															
28															
32															
и более															
Итого, шт.															
Итого, %															

Примечание: НЗ - незаселенное, З - заселенное, О - отработанное вредителями.

Абрис

Участка лесопатологического обследования
в 2017 году квартал 113 выдел 48 пл- 1,2 га
ГКУ Лаишевское лесничество

Пестречинское участковое лесничество. М 1:10000



1-2	103: 70°	482			
2-3	СЗ: 47°	95			
3-4	СВ: 45°	350			
4-5	103: 36°	35			
5-2	103: 45	350			

Исполнитель работ:

Дата: 18.08.2017

телефон: 37-2-25

Приложение 2

ВРЕМЕННАЯ ПРОБНАЯ ПЛОЩАДЬ № _____

Субъект РФ Республика Татарстан Лесничество (лесопарк) Лаишевское

Участковое лесничество Цестречинское Квартал 113 Выдел 59 Площадь 6,6 га

Номер очага _____ Размер пробной площади 0,5 га

Таксационная характеристика:

Тип леса СК Состав 3С1Е2С2.ЛПН2Б+ОС Возраст 83 Бонитет 1

Полнота 0,5 Запас на га 260 Возобновление отсутствует

Время и причина ослабления насаждения Корневая губка

Тип очага: эпизодический, хронический (подчеркнуть)

Фаза развития очага: начальная, нарастания численности, собственно вспышка,
кризис (подчеркнуть)

Состояние насаждения, намечаемые мероприятия

Насаждения с нарушенной устойчивостью. Требуется провести ВСП.

Исполнитель работ по проведению лесопатологического обследования:

Ильдарханов Г. Г.

Подпись _____



Дата 28.08.2017 год

Телефон 8(84367) 37-2-25

ВЕДОМОСТЬ ПЕРЕЧЕТА ДЕРЕВЬЕВ

Порода: Сосна

Ступени толщины, см	Количество деревьев по категориям состояния, шт.													Всего деревьев по ступеням толщины	
	I	II	III	IV		V		VI			ветровал, бурелом			шт.	в т.ч. подлежат рубке, %
				НЗ	З	НЗ	З	НЗ	З	О	НЗ	З	О		
1	2	3	4	5	6	7	8	9	10	11	12	13	14	15	16
8															
12	28	10				3								41	7
16	40	10		2		3								55	9
20	45	16		4		3		2						70	13
24	45							1						46	2
28	50													50	
32															
и более															
Итого, шт.	208	36		6		9		3						262	
Итого, %	82	12		2		3		1						100	6

Порода: Липа

Ступени толщины, см	Количество деревьев по категориям состояния, шт.													Всего деревьев по ступеням толщины	
	I	II	III	IV		V		VI			ветровал, бурелом			шт.	в т.ч. подлежат рубке, %
				НЗ	З	НЗ	З	НЗ	З	О	НЗ	З	О		
1	2	3	4	5	6	7	8	9	10	11	12	13	14	15	16
8															
12															
16															
20															
24	5													5	
28	5													5	
32	5													5	
и более														5	
Итого, шт.	15													15	
Итого, %	100													100	

Порода: Береза

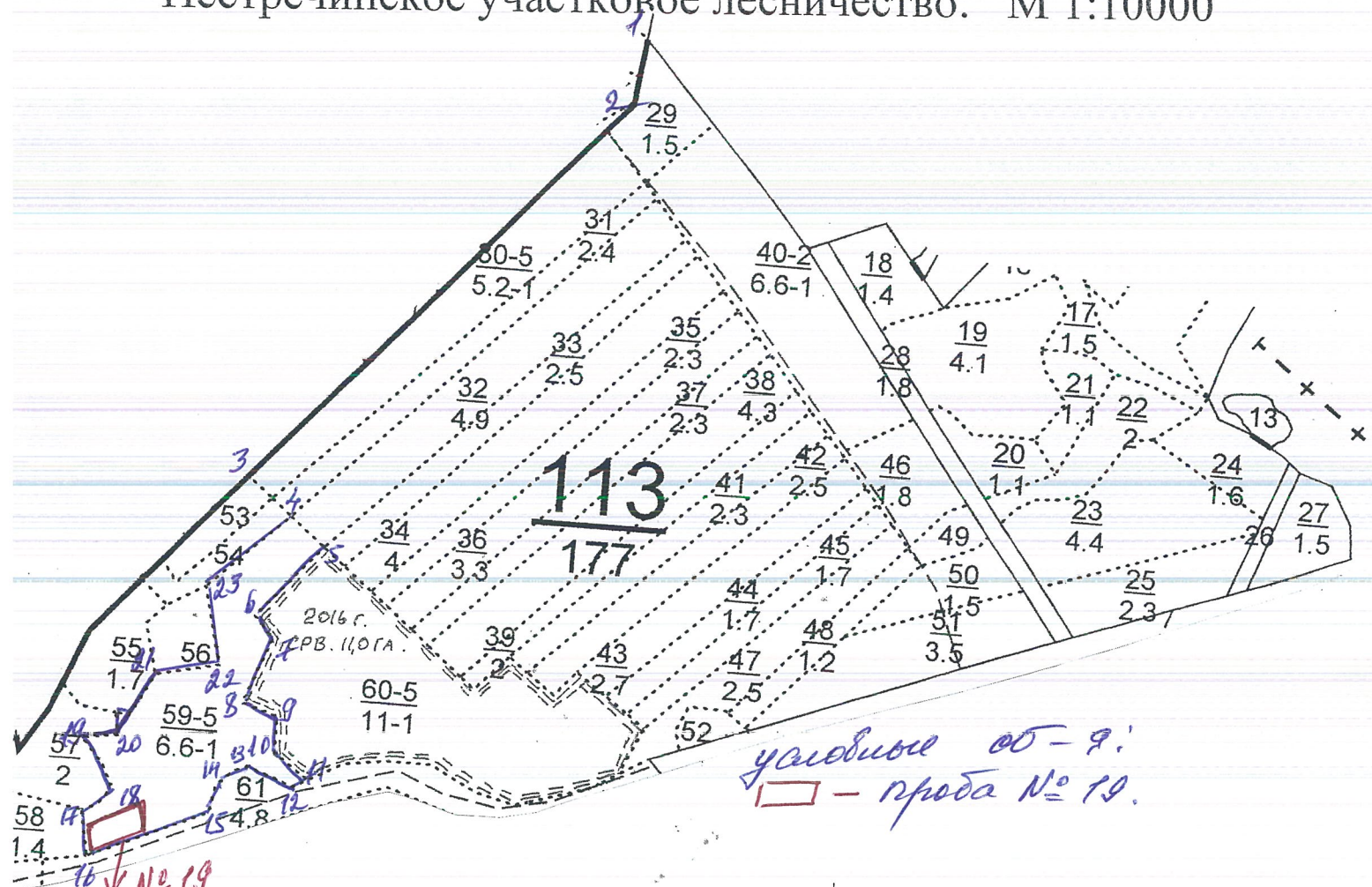
Ступени толщины, см	Количество деревьев по категориям состояния, шт.													Всего деревьев по ступеням толщины	
	I	II	III	IV		V		VI			ветровал, бурелом			шт.	в т.ч. подлежат рубке, %
				НЗ	З	НЗ	З	НЗ	З	О	НЗ	З	О		
1	2	3	4	5	6	7	8	9	10	11	12	13	14	15	16
8															
12															
16															
20	3													3	
24	6													6	
28	9													9	
32	5													5	
и более														5	
Итого, шт.	23													23	
Итого, %	100													100	

Примечание: НЗ - незаселенное, З - заселенное, О - отработанное вредителями.

Абрис

Участка лесопатологического обследования
в 2017 году квартал 113 выдел 59 пл-6,6 га
ГКУ Лаишевское лесничество

Пестречинское участковое лесничество. М 1:10000



1-2	ЮЗ: 10°	95	15-16	ЮЗ: 69°	192
2-3	ЮЗ: 43°	490	16-17	СЗ: 12°	60
3-4	ЮЗ: 50°	80	17-18	СВ: 45°	55
4-5	ЮЗ: 50°	15	18-19	СЗ: 35°	80
5-6	ЮЗ: 43°	140	19-20	СВ: 85°	50
6-7	ЮЗ: 35°	40	20-21	СВ: 38°	110
7-8	ЮЗ: 22°	108	21-22	СВ: 80°	90
8-9	ЮЗ: 65°	52	22-23	СЗ: 12°	115
9-10	ЮЗ: 0°	50	23-4	СВ: 50°	162
10-11	ЮЗ: 56°	60			
11-12	ЮЗ: 51°	20			
12-13	СЗ: 65°	72			
13-14	СЗ: 60°	50			
14-15	ЮЗ: 10°	45			

Исполнитель работ:

Дата: 28.08.2017

телефон: 37-2-25.

Приложение 2

ВРЕМЕННАЯ ПРОБНАЯ ПЛОЩАДЬ № _____

Субъект РФ Республика Татарстан Лесничество (лесопарк) Лаишевское

Участковое лесничество Пестречинское Квартал 50 Выдел 3 Площадь 11,0 га

Номер очага _____ Размер пробной площади 0,9 га

Таксационная характеристика:

Тип леса ДКЛП Состав 4Д1В1КЛ2ЛП2ОС Возраст 70 Бонитет 2

Полнота 0,7 Запас на га 200 Возобновление отсутствует

Время и причина ослабления насаждения Трутовик ложный

Тип очага: эпизодический, хронический (подчеркнуть)

Фаза развития очага: начальная, нарастания численности, собственно вспышка,
кризис (подчеркнуть)

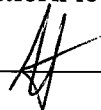
Состояние насаждения, намечаемые мероприятия

Насаждения с нарушенной устойчивостью. Требуется провести ВСП.

Исполнитель работ по проведению лесопатологического обследования:

Ильдарханов Г. Г.

Подпись _____



Дата 28.08.2017 год

Телефон 8(84367) 37-2-25

ВЕДОМОСТЬ ПЕРЕЧЕТА ДЕРЕВЬЕВ

Порода: Осина

Ступени толщины, см	Количество деревьев по категориям состояния, шт.													Всего деревьев по ступеням толщины	
	I	II	III	IV		V		VI			ветровал, бурелом			шт.	в т.ч. подлежат рубке, %
				НЗ	З	НЗ	З	НЗ	З	О	НЗ	З	О		
1	2	3	4	5	6	7	8	9	10	11	12	13	14	15	16
8	53													53	
12	40		15	20										75	
16	60	28	15	15		6								124	5
20		20	10	15		5								50	10
24		10	13	8		5								36	14
28															
32															
и более															
Итого, шт.	153	58	53	58		16								338	
Итого, %	45	17	16	17		5								100	5

Порода: Липа

Ступени толщины, см	Количество деревьев по категориям состояния, шт.													Всего деревьев по ступеням толщины	
	I	II	III	IV		V		VI			ветровал, бурелом			шт.	в т.ч. подлежат рубке, %
				НЗ	З	НЗ	З	НЗ	З	О	НЗ	З	О		
1	2	3	4	5	6	7	8	9	10	11	12	13	14	15	16
8															
12		7												7	
16	10	10				11								31	35
20	10		5			5								20	25
24	20		5	5		5								35	14
28	12			5										17	
32															
и более															
Итого, шт.	52	17	10	10		21								110	
Итого, %	47	16	9	9		19								100	19

Порода: Дуб

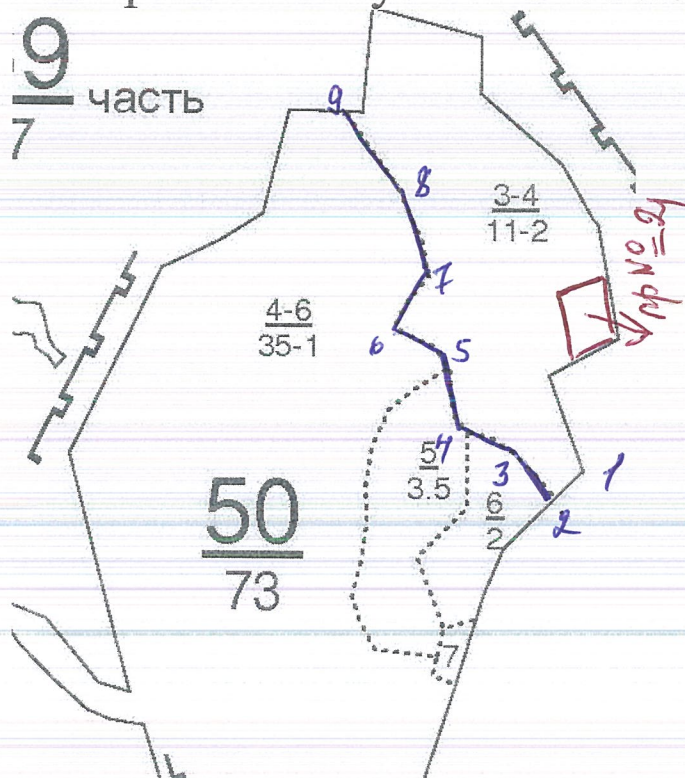
Ступени толщины, см	Количество деревьев по категориям состояния, шт.													Всего деревьев по ступеням толщины	
	I	II	III	IV		V		VI			ветровал, бурелом			шт.	в т.ч. подлежат рубке, %
				НЗ	З	НЗ	З	НЗ	З	О	НЗ	З	О		
1	2	3	4	5	6	7	8	9	10	11	12	13	14	15	16
8	2													2	
12	10	1	1	2										14	
16	10	10	5	3				3						31	9
20	10	10	5					5						30	16
24								3						3	100
28															
32															
и более															
Итого, шт.	32	21	11	5				11						80	
Итого, %	40	26	14	6				14						100	14

Примечание: НЗ - незаселенное, З - заселенное, О - отработанное вредителями.

Абрис

Участка лесопатологического обследования
в 2017 году квартал 50 выдел 3 пл- 11,0 га
ГКУ Лаишевское лесничество

Пестречинское участковое лесничество. М 1:10000



условие об-9:
□ - пр № 21

1-2	ЮЗ: 45°	50	8-9	СВ: 24°	120	
2-3	СЗ: 42°	62				
3-4	СЗ: 63°	90				
4-5	СЗ: 14°	100				
5-6	СЗ: 63°	65				
6-7	СВ: 33°	82				
7-8	СЗ: 39°	185				

Исполнитель работ:

Дата: 28.08.2017г

телефон: 37-2-25.

Приложение 2

ВРЕМЕННАЯ ПРОБНАЯ ПЛОЩАДЬ № _____

Субъект РФ Республика Татарстан Лесничество (лесопарк) Лаишевское

Участковое лесничество Пестречинское Квартал 42 Выдел 10 Площадь 3,2 га

Номер очага _____ Размер пробной площади 0,25 га

Таксационная характеристика:

Тип леса ДКЛП Состав 5Д1В2ЛП2КЛ+ЛПН Возраст 70 Бонитет 2

Полнота 0,6 Запас на га 140 Возобновление отсутствует

Время и причина ослабления насаждения Губка дубовая

Тип очага: эпизодический, хронический (подчеркнуть)

Фаза развития очага: начальная, нарастания численности, собственно вспышка,
кризис (подчеркнуть)

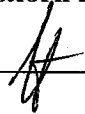
Состояние насаждения, намечаемые мероприятия

Насаждения с нарушенной устойчивостью. Требуется провести ВСП.

Исполнитель работ по проведению лесопатологического обследования:

Ильдарханов Г. Г.

Подпись _____



Дата 29.08.2017 год

Телефон 8(84367) 37-2-25

ВЕДОМОСТЬ ПЕРЕЧЕТА ДЕРЕВЬЕВ

Порода: Дуб

Ступени толщины, см	Количество деревьев по категориям состояния, шт.													Всего деревьев по ступеням толщины	
	I	II	III	IV		V		VI			ветровал, бурелом			шт.	в т.ч. подлежат рубке, %
				НЗ	З	НЗ	З	НЗ	З	О	НЗ	З	О		
1	2	3	4	5	6	7	8	9	10	11	12	13	14	15	16
8	6	8												14	
12	10	5				2								17	12
16	10	5	2			3								19	11
20	10	5	3					2						21	10
24	10	5						1						16	6
28															
32															
и более															
Итого, шт.	46	28	5			5		3						87	
Итого, %	53	32	6			6		3						100	9

Порода: Липа

Ступени толщины, см	Количество деревьев по категориям состояния, шт.													Всего деревьев по ступеням толщины	
	I	II	III	IV		V		VI			ветровал, бурелом			шт.	в т.ч. подлежат рубке, %
				НЗ	З	НЗ	З	НЗ	З	О	НЗ	З	О		
1	2	3	4	5	6	7	8	9	10	11	12	13	14	15	16
8															
12	3													3	
16	3	2		1		2								8	25
20	5	2	3	2		1		2						15	20
24	5							2						7	28
28															
32															
и более															
Итого, шт.	16	4	3	3		3		4						33	
Итого, %	49	12	9	9		9		12						100	21

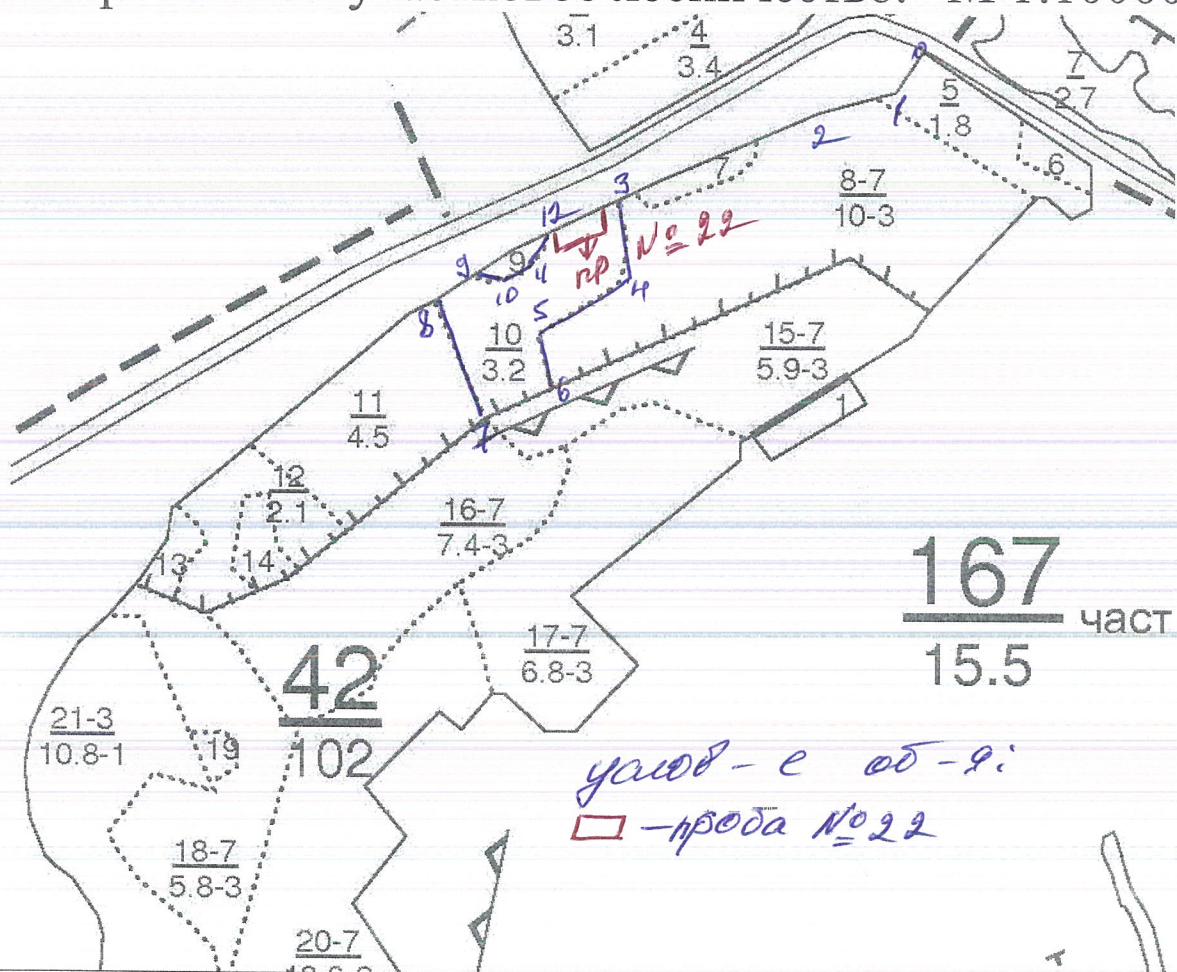
Порода: Клен

Ступени толщины, см	Количество деревьев по категориям состояния, шт.													Всего деревьев по ступеням толщины	
	I	II	III	IV		V		VI			ветровал, бурелом			шт.	в т.ч. подлежат рубке, %
				НЗ	З	НЗ	З	НЗ	З	О	НЗ	З	О		
1	2	3	4	5	6	7	8	9	10	11	12	13	14	15	16
8															
12	2			1										3	
16	2	4	3	2				2						13	15
20	2	2	3	3										10	
24	2	2												4	
28															
32															
и более															
Итого, шт.	8	8	6	6				2						30	
Итого, %	27	27	20	20				6						100	6

Примечание: НЗ - незаселенное, З - заселенное, О - отработанное вредителями.

Абрис

Участка лесопатологического обследования
 в 2017 году квартал 42 выдел 10 пл- 3,2 га
 ГКУ Лаишевское лесничество
 Пестречинское участковое лесничество. М 1:10000



0-1	103:34°	65	7-8	03:23°	162	
1-2	103:75°	95	8-9	СВ:57°	58	
2-3	103:67°	290	9-10	ЮВ:80°	31	
3-4	103:8°	95	10-11	СВ:64°	50	
4-5	103:57°	148	11-12	СВ:27°	38	
5-6	103:18°	72	12-3	СВ:65°	103	
6-7	103:67°	95				

Исполнитель работ:

Handwritten signature

Дата: 29.08.2017

телефон: 37-2-25

ВРЕМЕННАЯ ПРОБНАЯ ПЛОЩАДЬ № _____

Субъект РФ Республика Татарстан Лесничество (лесопарк) Лаишевское

Участковое лесничество Пестречинское Квартал 69 Выдел 16 Площадь 1,7 га

Номер очага _____ Размер пробной площади - га

Таксационная характеристика:

Тип леса ЛПТР Состав 7ЛП1Б2С Возраст 75 Бонитет 2

Полнота 0,7 Запас на га 360 Возобновление отсутствует

Время и причина ослабления насаждения Смоляной рак

Тип очага: эпизодический, хронический (подчеркнуть)

Фаза развития очага: начальная, нарастания численности, собственно вспышка,
кризис (подчеркнуть)

Состояние насаждения, намечаемые мероприятия

Насаждения с нарушенной устойчивостью. Требуется провести ВСП.

Исполнитель работ по проведению лесопатологического обследования:

Ильдарханов Г. Г.

Подпись _____

Дата 30.08.2017 год

Телефон 8(84367)37-2-25

ВЕДОМОСТЬ ПЕРЕЧЕТА ДЕРЕВЬЕВ

Порода: Липа

Ступени толщины, см	Количество деревьев по категориям состояния, шт.													Всего деревьев по ступеням толщины	
	I	II	III	IV		V		VI			ветровал, бурелом			шт.	в т.ч. подлежат рубке, %
				НЗ	З	НЗ	З	НЗ	З	О	НЗ	З	О		
1	2	3	4	5	6	7	8	9	10	11	12	13	14	15	16
8															
12	54							20						74	27
16	50		10	10				10						80	12
20	50	52	10			10								122	8
24	50	50		10		10		21						141	15
28			11											11	
32				11										11	
и более															
Итого, шт.	204	102	31	31		20		51						439	
Итого, %	46	23	7	7		5		12						100	17

Порода: Сосна

Ступени толщины, см	Количество деревьев по категориям состояния, шт.													Всего деревьев по ступеням толщины	
	I	II	III	IV		V		VI			ветровал, бурелом			шт.	в т.ч. подлежат рубке, %
				НЗ	З	НЗ	З	НЗ	З	О	НЗ	З	О		
1	2	3	4	5	6	7	8	9	10	11	12	13	14	15	16
8	10	10	1											21	
12	14	10	5											29	
16	26	35	5	12										78	
20	36	15	5			10								66	15
24	14	16	5	20		10		10						75	27
28	12	14	5					10						41	24
32	10	12	5	10										37	
и более															
Итого, шт.	122	112	31	42		20		20						347	
Итого, %	35	32	9	12		6		6						100	12

Порода: Береза

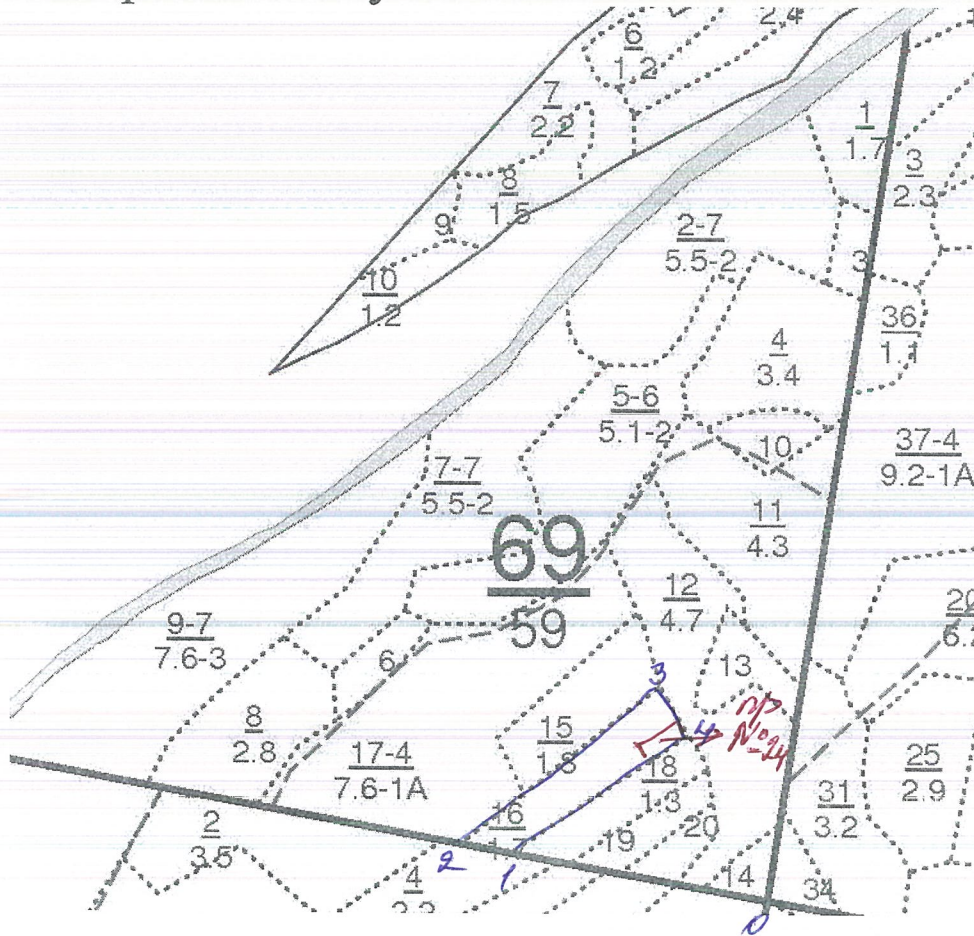
Ступени толщины, см	Количество деревьев по категориям состояния, шт.													Всего деревьев по ступеням толщины	
	I	II	III	IV		V		VI			ветровал, бурелом			шт.	в т.ч. подлежат рубке, %
				НЗ	З	НЗ	З	НЗ	З	О	НЗ	З	О		
1	2	3	4	5	6	7	8	9	10	11	12	13	14	15	16
8															
12	10	15	10											35	
16	10	15	10					10						45	22
20	20	15	10	16				10						71	14
24	20	16	11											47	
28	10			15										25	
32	11													11	
и более															
Итого, шт.	81	61	41	31				20						234	
Итого, %	35	26	18	13				8						100	8

Примечание: НЗ - незаселенное, З - заселенное, О - отработанное вредителями.

Абрис

Участка лесопатологического обследования
в 2017 году квартал 69 выдел 16 пл-1,7 га
ГКУ Лаишевское лесничество

Пестречинское участковое лесничество. М 1:10000



уч. е. ед. - 9!
□ - пр №24

0-1	СЗ: 77°	450			
1-2	СЗ: 77°	94			
2-3	СВ: 57°	367			
3-4	ЮВ: 50°	746			
4-1	ЮЗ: 50	975			

Исполнитель работ:

Дата: 30.08.2017

телефон: 37-2-25.

Приложение 2

ВРЕМЕННАЯ ПРОБНАЯ ПЛОЩАДЬ № _____

Субъект РФ Республика Татарстан Лесничество (лесопарк) Лаишевское

Участковое лесничество Пестречинское Квартал 47 Выдел 42 Площадь 4,8 га

Номер очага _____ Размер пробной площади 0,4 га

Таксационная характеристика:

Тип леса ЛПТР Состав 6ЛП2Д1КЛ1В Возраст 110 Бонитет 3

Полнота 0,6 Запас на га 260 Возобновление отсутствует

Время и причина ослабления насаждения Трутовик настоящий

Тип очага: эпизодический, хронический (подчеркнуть)

Фаза развития очага: начальная, нарастания численности, собственно вспышка,
кризис (подчеркнуть)

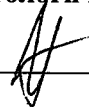
Состояние насаждения, намечаемые мероприятия

Насаждения с нарушенной устойчивостью. Требуется провести ВСП.

Исполнитель работ по проведению лесопатологического обследования:

Ильдарханов Г. Г.

Подпись _____



Дата 30.08.2017 год

Телефон 8(84367) 37-2-25

ВЕДОМОСТЬ ПЕРЕЧЕТА ДЕРЕВЬЕВ

Порода: Липа

Ступени толщины, см	Количество деревьев по категориям состояния, шт.													Всего деревьев по ступеням толщины	
	I	II	III	IV		V		VI			ветровал, бурелом			шт.	в т.ч. подлежат рубке, %
				НЗ	З	НЗ	З	НЗ	З	О	НЗ	З	О		
1	2	3	4	5	6	7	8	9	10	11	12	13	14	15	16
8	8	5												13	
12	15	10	10											35	
16	15	10	10	15				10						60	17
20	15	10	10	15		10		4						64	22
24	15	10	10			4								39	10
28	10		5	2										17	
32															
и более															
Итого, шт.	78	45	45	32		14		14						228	
Итого, %	34	20	20	14		6		6						100	12

Порода:

Ступени толщины, см	Количество деревьев по категориям состояния, шт.													Всего деревьев по ступеням толщины	
	I	II	III	IV		V		VI			ветровал, бурелом			шт.	в т.ч. подлежат рубке, %
				НЗ	З	НЗ	З	НЗ	З	О	НЗ	З	О		
1	2	3	4	5	6	7	8	9	10	11	12	13	14	15	16
8															
12															
16															
20															
24															
28															
32															
и более															
Итого, шт.															
Итого, %															

Порода:

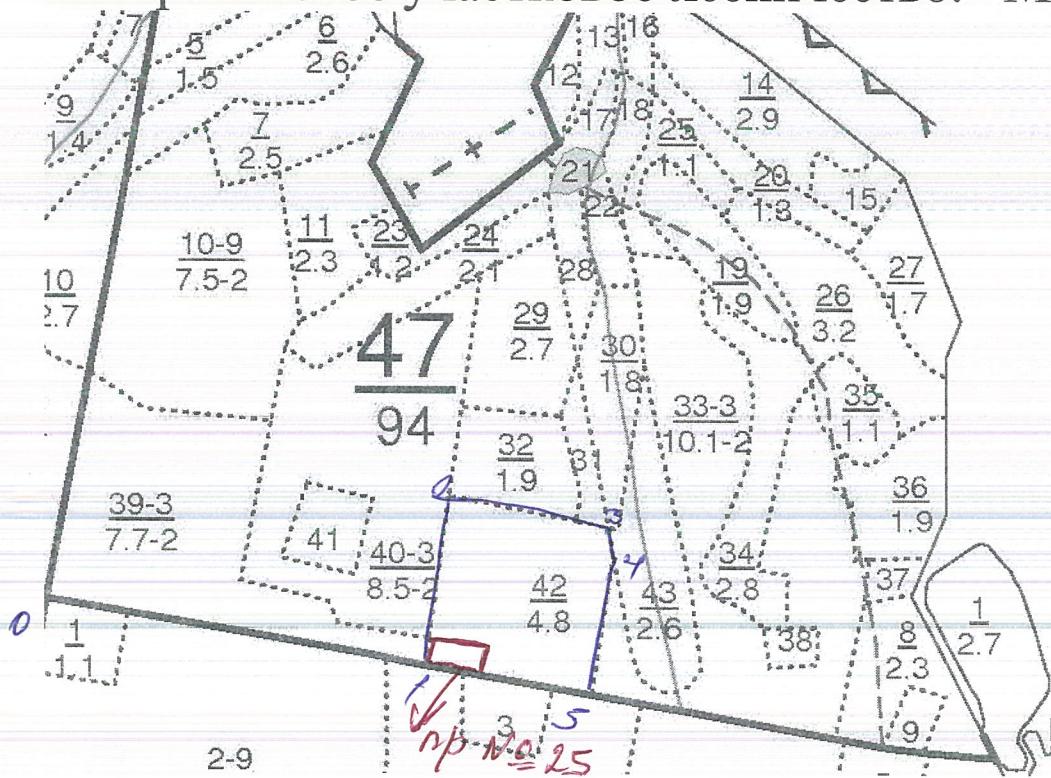
Ступени толщины, см	Количество деревьев по категориям состояния, шт.													Всего деревьев по ступеням толщины	
	I	II	III	IV		V		VI			ветровал, бурелом			шт.	в т.ч. подлежат рубке, %
				НЗ	З	НЗ	З	НЗ	З	О	НЗ	З	О		
1	2	3	4	5	6	7	8	9	10	11	12	13	14	15	16
8															
12															
16															
20															
24															
28															
32															
и более															
Итого, шт.															
Итого, %															

Примечание: НЗ - незаселенное, З - заселенное, О - отработанное вредителями.

Абрис

Участка лесопатологического обследования
в 2017 году квартал 47 выдел 42 пл- 4,8 га
ГКУ Лаишевское лесничество

Пестречинское участковое лесничество. М 1:10000



уч. - е об-р:
 - проба № 25

0-1	ЮВ: 8°	300			
1-2	СВ: 7°	231			
2-3	ЮВ: 78°	227			
3-4	ЮВ: 9°	50			
4-5	ЮЗ: 10°	168			
5-1	СЗ: 80°	285			

Исполнитель работ:
Дата: 30.08.2017

телефон: 38-2-25

Приложение 2

ВРЕМЕННАЯ ПРОБНАЯ ПЛОЩАДЬ № ____

Субъект РФ Республика Татарстан Лесничество (лесопарк) Лаишевское

Участковое лесничество Пестречинское Квартал 49 Выдел 11 Площадь 4,2 га

Номер очага _____ Размер пробной площади 0,3 га

Таксационная характеристика:

Тип леса ЛПТР Состав 7ЛП1Д2КЛ Возраст 100 Бонитет 3

Полнота 0,6 Запас на га 250 Возобновление отсутствует

Время и причина ослабления насаждения Трутовик настоящий

Тип очага: эпизодический, хронический (подчеркнуть)

Фаза развития очага: начальная, нарастания численности, собственно-вспышка, кризис (подчеркнуть)

Состояние насаждения, намечаемые мероприятия

Насаждения с нарушенной устойчивостью. Требуется провести ВСП.

Исполнитель работ по проведению лесопатологического обследования:

Ильдарханов Г. Г.

Подпись _____



Дата 30.08.2017 год

Телефон 8(84367) 37-2-25

ВЕДОМОСТЬ ПЕРЕЧЕТА ДЕРЕВЬЕВ

Порода: Ли́па

Ступени толщины, см	Количество деревьев по категориям состояния, шт.													Всего деревьев по ступеням толщины	
	I	II	III	IV		V		VI			ветровал, бурелом			шт.	в т.ч. подлежат рубке, %
				НЗ	З	НЗ	З	НЗ	З	О	НЗ	З	О		
1	2	3	4	5	6	7	8	9	10	11	12	13	14	15	16
8															
12	11	5	6											22	
16	10	5	5			10								30	33
20	10	10	5	4				11						40	27
24	10	5	5					10						30	33
28	20	5	5	4		9		10						53	36
32	23	1	5											29	
и более															
Итого, шт.	84	31	31	8		19		31						204	
Итого, %	41	15	15	4		10		15						100	25

Порода:

Ступени толщины, см	Количество деревьев по категориям состояния, шт.													Всего деревьев по ступеням толщины	
	I	II	III	IV		V		VI			ветровал, бурелом			шт.	в т.ч. подлежат рубке, %
				НЗ	З	НЗ	З	НЗ	З	О	НЗ	З	О		
1	2	3	4	5	6	7	8	9	10	11	12	13	14	15	16
8															
12															
16															
20															
24															
28															
32															
и более															
Итого, шт.															
Итого, %															

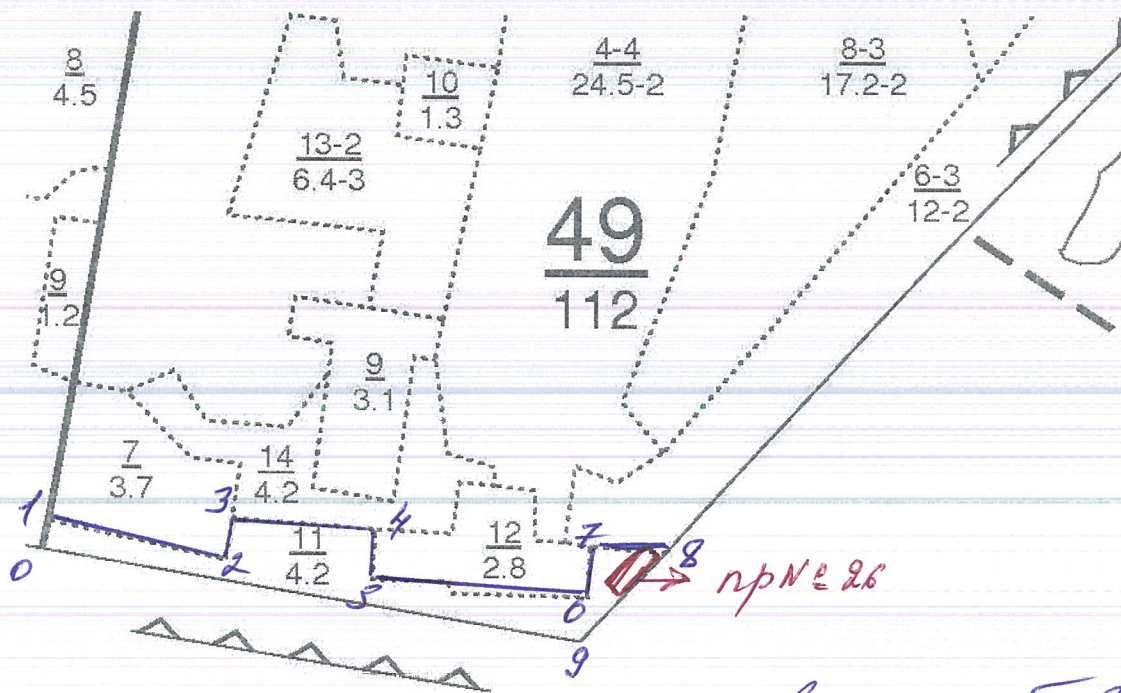
Порода:

Ступени толщины, см	Количество деревьев по категориям состояния, шт.													Всего деревьев по ступеням толщины	
	I	II	III	IV		V		VI			ветровал, бурелом			шт.	в т.ч. подлежат рубке, %
				НЗ	З	НЗ	З	НЗ	З	О	НЗ	З	О		
1	2	3	4	5	6	7	8	9	10	11	12	13	14	15	16
8															
12															
16															
20															
24															
28															
32															
и более															
Итого, шт.															
Итого, %															

Примечание: НЗ - незаселенное, З - заселенное, О - отработанное вредителями.

Абрис

Участка лесопатологического обследования
 в 2017 году квартал 49 выдел 11 пл- 4,2 га
 ГКУ Лаишевское лесничество
 Пестречинское участковое лесничество. М 1:10000



Услов-е об-я:
 □ - проба № 26

0-1	CB: 12°09'	87	4-8	103: 83°41'	86	
1-2	103: 47°13'	249	8-9	103: 45°36'	174	
2-3	CB: 11°47'	41	9-0	CB: 46°02'	709	
3-4	103: 86°16'	184				
4-5	103: 11°34'	51				
5-6	103: 85°04'	283				
6-7	CB: 10°09'	59				

Исполнитель работ:

Дата: 30.08.2017

телефон: 37-2-25

Приложение 2

ВРЕМЕННАЯ ПРОБНАЯ ПЛОЩАДЬ № _____

Субъект РФ Республика Татарстан Лесничество (лесопарк) Лаишевское

Участковое лесничество Пестречинское Квартал 181 Выдел 57,58,59 Площадь 5,9 га

Номер очага _____ Размер пробной площади 0,5 га

Таксационная характеристика:

Тип леса ВЗПМ Состав 4ВЗВ1ЛП1Д1ОС Возраст 40 Бонитет 3

Полнота 0,5 Запас на га 90 Возобновление отсутствует

Время и причина ослабления насаждения Трутовик осиновый

Тип очага: эпизодический, хронический (подчеркнуть)

Фаза развития очага: начальная, нарастания численности, собственно вспышка, кризис (подчеркнуть)

Состояние насаждения, намечаемые мероприятия

Насаждения с нарушенной устойчивостью. Требуется провести ВСР.

Исполнитель работ по проведению лесопатологического обследования:

Ильдарханов Г. Г.

Подпись _____



Дата 30.08.2017 год

Телефон 8(84367) 37-2-25

ВЕДОМОСТЬ ПЕРЕЧЕТА ДЕРЕВЬЕВ

Порода: Вяз

Ступени толщины, см	Количество деревьев по категориям состояния, шт.													Всего деревьев по ступеням толщины	
	I	II	III	IV		V		VI			ветровал, бурелом			шт.	в т.ч. подлежат рубке, %
				НЗ	З	НЗ	З	НЗ	З	О	НЗ	З	О		
1	2	3	4	5	6	7	8	9	10	11	12	13	14	15	16
8															
12	15	25												40	
16	15		10	10										35	
20	15	25		12		15		10						77	32
24	15		18			15		12						60	45
28	7	23				6								36	17
32															
и более															
Итого, шт.	67	73	28	22		36		22						248	
Итого, %	27	29	11	9		15		9						100	24

Порода: Осина

Ступени толщины, см	Количество деревьев по категориям состояния, шт.													Всего деревьев по ступеням толщины	
	I	II	III	IV		V		VI			ветровал, бурелом			шт.	в т.ч. подлежат рубке, %
				НЗ	З	НЗ	З	НЗ	З	О	НЗ	З	О		
1	2	3	4	5	6	7	8	9	10	11	12	13	14	15	16
8															
12															
16	4					3								7	43
20	4	4	3			3		3						17	85
24		4	3					3						10	30
28															
32															
и более															
Итого, шт.	8	8	6			6		6						34	
Итого, %	24	24	17			17		18						100	35

Порода:

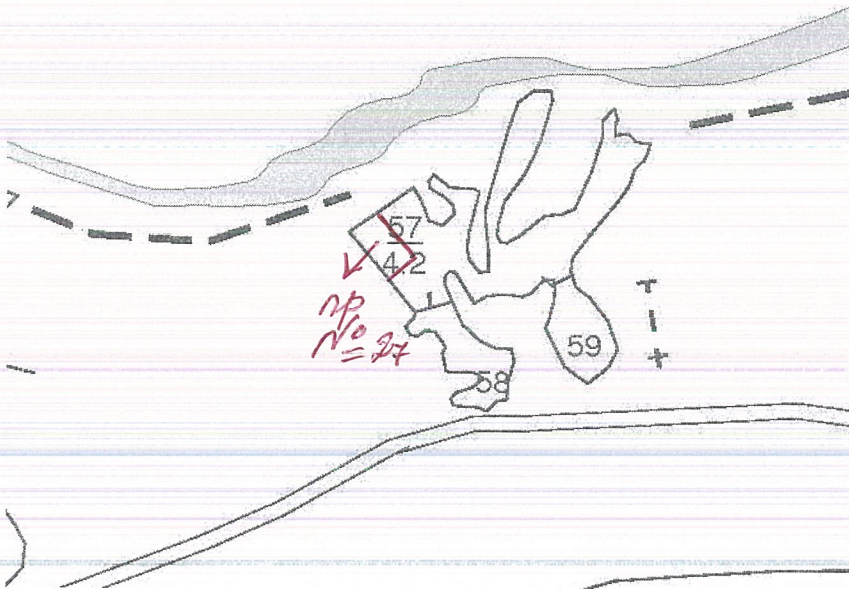
Ступени толщины, см	Количество деревьев по категориям состояния, шт.													Всего деревьев по ступеням толщины	
	I	II	III	IV		V		VI			ветровал, бурелом			шт.	в т.ч. подлежат рубке, %
				НЗ	З	НЗ	З	НЗ	З	О	НЗ	З	О		
1	2	3	4	5	6	7	8	9	10	11	12	13	14	15	16
8															
12															
16															
20															
24															
28															
32															
и более															
Итого, шт.															
Итого, %															

Примечание: НЗ - незаселенное, З - заселенное, О - отработанное вредителями.

Абрис

Участка лесопатологического обследования
в 2017 году квартал *181* выдел *57.58* пл- *5.9* га
ГКУ Лайшевское лесничество
59

Пестречинское участковое лесничество. М 1:10000



услов - е об-р
□ - проба № 27

181 часть
156.5

Исполнитель работ: *[Signature]*

Дата: *август 2017.*

телефон: *37-2-25*

УТВЕРЖДАЮ

первый заместитель министра
лесного хозяйства РТ

Бедертдинов Э.Н.

« 04 » 12 2017 г.



Акт

лесопатологического обследования № 22

лесных насаждений ГКУ «Лаишевское лесничество»

Республики Татарстан (субъект Российской Федерации)

Способ лесопатологического обследования: 1. Визуальный

2. Инструментальный

Место проведения

Участковое лесничество	Урочище (дача)	Квартал (кварталы)	Выдел (выделы)	Площадь, га
Пестречинское	-	45	7	50,6
Пестречинское	-	53	20	9,0

Лесопатологическое обследование проведено на общей площади 59,6 га.

Проверка:

1. Инструментальное обследование лесного участка.

1.1. Фактическая таксационная характеристика лесного насаждения не соответствует таксационному описанию. Причины несоответствия: по причине усыхания дуба произошло изменение состава насаждения.

1.2. Состояние насаждений: **с нарушенной устойчивостью**
с утраченной устойчивостью

V

причины повреждения:

Причиной усыхания данных насаждений является повреждение деревьев трутовиком настоящим. Наблюдается частичное опадание коры и мелких веток, суховершинность, наличие плодовых тел на стволе деревьев.

Заселено (отработано) стволовыми вредителями:

Вид вредителя	Порода	Встречаемость (% заселенных деревьев)	Степень заселения лесного насаждения (слабая, средняя, сильная)
-	-	-	-

Повреждено огнем:

Вид пожара	Порода	Состояние корневых лап		Состояние корневой шейки		Подсушивание луба	
		процент поврежденных огнем корней	процент деревьев с данным повреждением	ожог корневой шейки по окружности (1/4; 2/4; 3/4; более 3/4)	процент деревьев с данным повреждением	по окружности 1/4; 2/4; 3/4; более 3/4)	процент деревьев с данным повреждением
-	-	-	-	-	-	-	-

Поражено болезнями:

Вид болезни	Порода	Встречаемость (% пораженных деревьев)	Степень поражения лесного насаждения (слабая, средняя, сильная)
Трутовик настоящий	Липа, Береза	9	слабая

1.3.

	кв. 45 выд. 7	кв. 53 выд. 20
Выборке подлежит % деревьев	8	10
ослабленных % (причины назначения)		
сильно ослабленных % (причины назначения)		
усыхающих % (причины назначения)		
свежего сухостоя %;	3	6
в т.ч. свежего ветровала %;		
свежего бурелома %;		
старого ветровала %;		
в т.ч. старого бурелома %;		
старого сухостоя %	5	4
аварийных %		

1.4. Полнота лесного насаждения после уборки деревьев, подлежащих рубке, составит 0,6.
Критическая полнота для данной категории лесных насаждений составляет 0,3.

ЗАКЛЮЧЕНИЕ

С целью предотвращения негативных процессов или снижения ущерба от их воздействия назначено:

Участковое лесничество	Урочище (дача)	Квартал	Выдел	Площадь выдела, га	Вид мероприятия	Площадь мероприятия, га	Порода	Запас на выдел, куб.м	Крайние сроки проведения
Пестречинское	-	45	7	62,0	ВСП	50,6	Липа	1335	2018
Пестречинское	-	53	20	9,0	ВСП	9,0	Береза, осина	153	2018
ИТОГО						59,6		1488	

Ведомость перечета деревьев, назначенных в рубку, и абрис лесного участка прилагаются.

Меры по обеспечению возобновления – не требуется.

Мероприятия, необходимые для предупреждения повреждения или поражения смежных насаждений:

своевременная очистка мест рубок, не допуская разрыва между рубкой деревьев и очисткой в бесснежный период более 15 дней. Запрещено хранение (оставление) в лесу неокоренной (незащищенной) древесины с 1 мая по 1 сентября.

Сведения для расчета степени повреждения:

Год образования старого сухостоя 2010 г.

Основная причина повреждения древесины: корневая губка, смоляной рак, трутовик настоящий, трутовик осиновый, трутовик ложный, губка дубовая.

Дата проведения обследования 30.08.2017 г.

Исполнитель работ по проведению лесопатологического обследования:

Ильдарханов Г.Г.

Подпись _____



Ведомость лесных участков с выявленными несоответствиями таксационным описаниям

Источник данных	Год проведения лесосурьейства	Номер квартала	Номер выдела	Площадь выдела, га	Целевое назначение лесов	Категория защитных лесов	Номер лесопатологического выдела	Площадь лесопатологического выдела, га	Таксационная характеристика										Заложено пробных площадей	
									Состав	Порода	Возраст, лет	Средняя высота, м	Средний диаметр, м	Тип леса	Тип условий местопрорастания	Плотота	Бонитет	Запас, куб. м/га	Количество, шт.	Общая площадь, га.
ТО	2014	45	7	62,0	Защ.	Зеленая зона ОЗУ: мелколиственные участки лесов в радиусе 3 км вокруг пасек	7	62,0	8ЛПН2Д	ЛПН	100	24	36	ЛПТР	Д2	0,7	2	330	1	4,0
Ф	2014	45	7	62,0	Защ.	Зеленая зона ОЗУ: мелколиственные участки лесов в радиусе 3 км вокруг пасек	7	62,0	8ЛПН2КЛ	ЛПН	100	24	36	ЛПТР	Д2	0,7	2	330	1	4,0
ТО	2014	53	20	9,0	Защ.	Зеленая зона ОЗУ: участки лесов до 100 га, гранич. с безлесн. пространными	20	9,0	4ДН1ДН2ЛП1ЛП2ОС	ДН	65	19	26	ДОС	Д2	0,6	3	170	1	0,7
Ф	2014	53	20	9,0	Защ.	Зеленая зона ОЗУ: участки лесов до 100 га, гранич. с безлесн. пространными	20	9,0	5Б2ОС2ЛП1КЛ	Б	65	24	28	ДОС	Д2	0,6	3	170	1	0,7

Инженер охраны и защиты леса:

Газизуллина

Газизуллина Г.Т.

Приложение 2

ВРЕМЕННАЯ ПРОБНАЯ ПЛОЩАДЬ № _____

Субъект РФ Республика Татарстан Лесничество (лесопарк) Лаишевское

Участковое лесничество Пестречинское Квартал 45 Выдел 7 Площадь 50,6 га

Номер очага _____ Размер пробной площади 4,0 га

Таксационная характеристика:

Тип леса ЛПТР Состав 8ЛП2Д Возраст 100 Бонитет 2

Полнота 0,7 Запас на га 330 Возобновление отсутствует

Время и причина ослабления насаждения Трутовик настоящий

Тип очага: эпизодический, хронический (подчеркнуть)


Фаза развития очага: начальная, нарастания численности, собственно вспышка,
кризис (подчеркнуть)

Состояние насаждения, намечаемые мероприятия

Насаждения с нарушенной устойчивостью. Требуется провести ВСР

Исполнитель работ по проведению лесопатологического обследования:

Ильдарханов Г. Г.

Подпись  _____

Дата 07.08.2017 год

Телефон 8(84367)37-2-25

ВЕДОМОСТЬ ПЕРЕЧЕТА ДЕРЕВЬЕВ

Порода: Липа

Ступени толщины, см	Количество деревьев по категориям состояния, шт.													Всего деревьев по ступеням толщины	
	I	II	III	IV		V		VI			ветровал, бурелом			шт.	в т.ч. подлежат рубке, %
				НЗ	З	НЗ	З	НЗ	З	О	НЗ	З	О		
1	2	3	4	5	6	7	8	9	10	11	12	13	14	15	16
8	180	144	16			10								350	
12	100	50	20	10		12		20						212	9
16	200	50	20	10		10		20						310	6
20	400	200	20	20		10		20						670	3
24	100	200	10	20		10		20						360	5
28	100	100	10	12		20		16						258	6
32															
и более															
Итого, шт.	1080	744	96	72		72		96						2160	
Итого, %	50	35	4	3		3		5						100	8

Порода: Клен

Ступени толщины, см	Количество деревьев по категориям состояния, шт.													Всего деревьев по ступеням толщины	
	I	II	III	IV		V		VI			ветровал, бурелом			шт.	в т.ч. подлежат рубке, %
				НЗ	З	НЗ	З	НЗ	З	О	НЗ	З	О		
1	2	3	4	5	6	7	8	9	10	11	12	13	14	15	16
8	2	6												8	
12	10	20		14				4						48	8
16	10	20	14	6				4						54	7
20	20	20	10	4				10						64	16
24	10	20						6						36	17
28	20	10												30	
32															
и более															
Итого, шт.	72	96	24	24				24						240	
Итого, %	30	40	10	10				10						100	10

Порода:

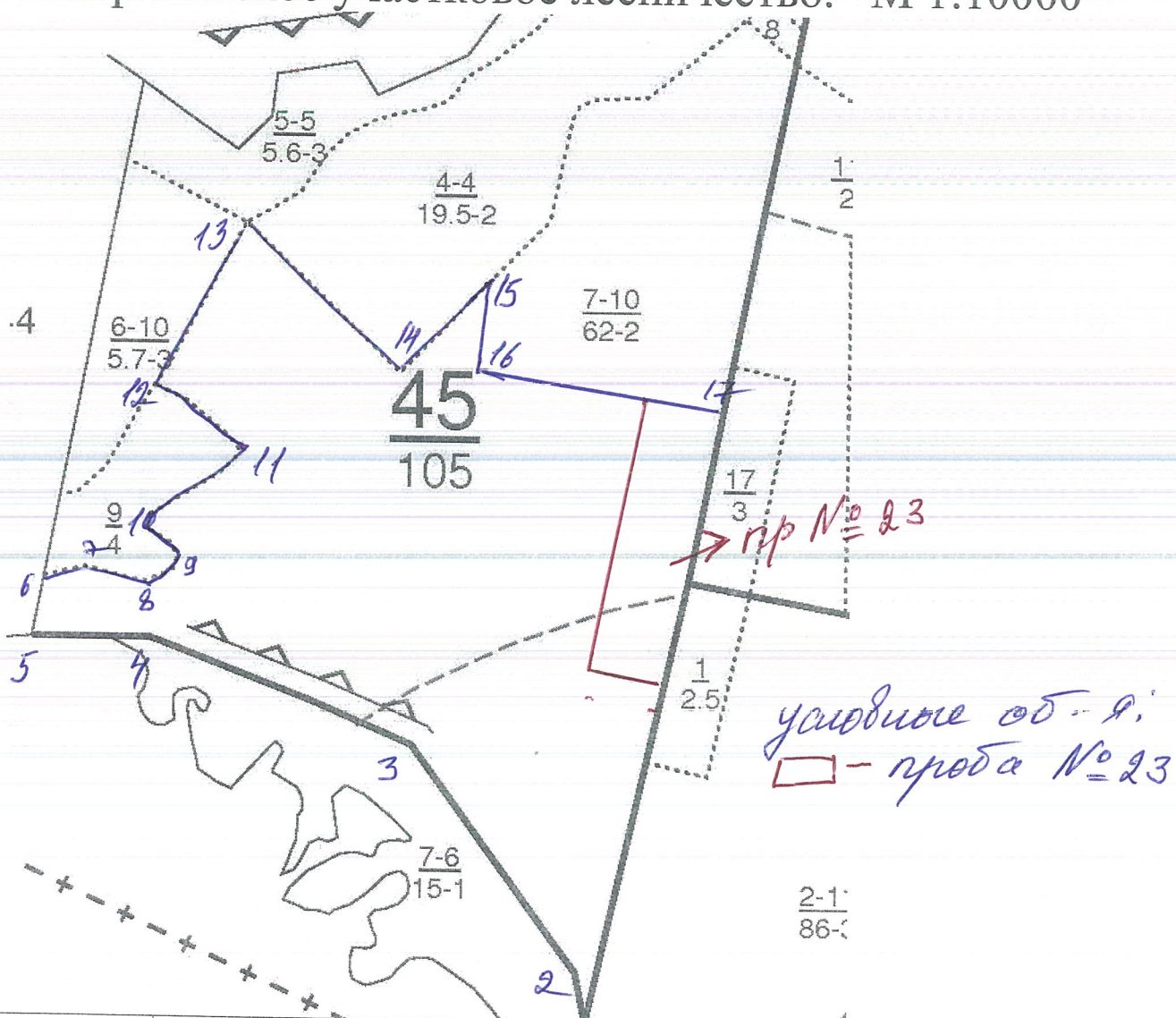
Ступени толщины, см	Количество деревьев по категориям состояния, шт.													Всего деревьев по ступеням толщины	
	I	II	III	IV		V		VI			ветровал, бурелом			шт.	в т.ч. подлежат рубке, %
				НЗ	З	НЗ	З	НЗ	З	О	НЗ	З	О		
1	2	3	4	5	6	7	8	9	10	11	12	13	14	15	16
8															
12															
16															
20															
24															
28															
32															
и более															
Итого, шт.															
Итого, %															

Примечание: НЗ - незаселенное, З - заселенное, О - отработанное вредителями.

Абрис

Участка лесопатологического обследования
в 2017 году квартал 45 выдел 7 пл- 50,6 га
ГКУ Лаишевское лесничество

Пестречинское участковое лесничество. М 1:10000



1-2	СЗ: 8°	75	8-9	СВ: 59°	60	16-17	ЮВ: 76°	100
2-3	СЗ: 35°	410	9-10	СЗ: 43°	80	17-1	ЮЗ: 138°50'	
3-4	СЗ: 67°	420	10-11	СВ: 54°	175			
4-5	СЗ: 90°	180	11-12	СЗ: 52°	100			
5-6	СВ: 14°	85	12-13	СВ: 28°	275			
6-7	СВ: 75°	65	13-14	ЮВ: 46°	315			
7-8	ЮВ: 75°	80	15-16	СВ: 45°	160			

Исполнитель работ:

млш!

37-2-25.

Приложение 2

ВРЕМЕННАЯ ПРОБНАЯ ПЛОЩАДЬ № _____

Субъект РФ Республика Татарстан Лесничество (лесопарк) Лаишевское

Участковое лесничество Пестречинское Квартал 53 Выдел 20 Площадь 9,0 га

Номер очага _____ Размер пробной площади 0,7 га

Таксационная характеристика:

Тип леса ЛОС Состав 4ДН1ДН2ЛП1ЛП2ОС Возраст 65 Бонитет 3

Полнота 0,6 Запас на га 170 Возобновление отсутствует

Время и причина ослабления насаждения Трутовик настоящий

Тип очага: эпизодический, хронический (подчеркнуть)

Фаза развития очага: начальная, нарастания численности, собственно вспышка, кризис (подчеркнуть)

Состояние насаждения, намечаемые мероприятия

Насаждения с нарушенной устойчивостью. Требуется провести ВСП.

Исполнитель работ по проведению лесопатологического обследования:

Ильдарханов Г. Г.

Подпись _____



Дата 28.08.2017 год

Телефон 8(84367) 37-2-25

ВЕДОМОСТЬ ПЕРЕЧЕТА ДЕРЕВЬЕВ

Порода: Береза

Ступени толщины, см	Количество деревьев по категориям состояния, шт.													Всего деревьев по ступеням толщины	
	I	II	III	IV		V		VI			ветровал, бурелом			шт.	в т.ч. подлежат рубке, %
				НЗ	З	НЗ	З	НЗ	З	О	НЗ	З	О		
1	2	3	4	5	6	7	8	9	10	11	12	13	14	15	16
8	26	3	2											31	
12	10	20	5	10										45	
16	10	10	5			4		3						32	22
20	30	5	5	10		5		4						59	15
24	30	5	5	2				2						44	4
28	20													20	
32															
и более															
Итого, шт.	126	43	22	22		9		9						231	
Итого, %	54	19	10	9		4		4						100	8

Порода: Осина

Ступени толщины, см	Количество деревьев по категориям состояния, шт.													Всего деревьев по ступеням толщины	
	I	II	III	IV		V		VI			ветровал, бурелом			шт.	в т.ч. подлежат рубке, %
				НЗ	З	НЗ	З	НЗ	З	О	НЗ	З	О		
1	2	3	4	5	6	7	8	9	10	11	12	13	14	15	16
8	5	3		3										11	
12	6	5		4										15	
16	9	5	3	5		4								26	15
20	10		5	5		4								24	16
24	10		5											15	
28															
32															
и более															
Итого, шт.	40	13	13	17		8								91	
Итого, %	44	14	14	19		9								100	9

Порода: Липа

Ступени толщины, см	Количество деревьев по категориям состояния, шт.													Всего деревьев по ступеням толщины	
	I	II	III	IV		V		VI			ветровал, бурелом			шт.	в т.ч. подлежат рубке, %
				НЗ	З	НЗ	З	НЗ	З	О	НЗ	З	О		
1	2	3	4	5	6	7	8	9	10	11	12	13	14	15	16
8															
12		5		2										7	
16	6	7	6	6				4						29	14
20	10	5	7	2				5						29	17
24	10		4	7										21	
28															
32															
и более															
Итого, шт.	26	17	17	17				9						86	
Итого, %	30	20	20	20				10						100	10

Примечание: НЗ - незаселенное, З - заселенное, О - отработанное вредителями.

ВЕДОМОСТЬ ПЕРЕЧЕТА ДЕРЕВЬЕВ

Порода: Клен

Ступени толщины, см	Количество деревьев по категориям состояния, шт.													Всего деревьев по ступеням толщины	
	I	II	III	IV		V		VI			ветровал, бурелом			шт.	в т.ч. подлежат рубке, %
				НЗ	З	НЗ	З	НЗ	З	О	НЗ	З	О		
1	2	3	4	5	6	7	8	9	10	11	12	13	14	15	16
8															
12	2													2	
16	2	4					6							12	50
20	2	2					2							6	33
24	2	2												4	
28															
32															
и более															
Итого, шт.	8	8					8							24	
Итого, %	34	33					33							100	33

Порода:

Ступени толщины, см	Количество деревьев по категориям состояния, шт.													Всего деревьев по ступеням толщины	
	I	II	III	IV		V		VI			ветровал, бурелом			шт.	в т.ч. подлежат рубке, %
				НЗ	З	НЗ	З	НЗ	З	О	НЗ	З	О		
1	2	3	4	5	6	7	8	9	10	11	12	13	14	15	16
8															
12															
16															
20															
24															
28															
32															
и более															
Итого, шт.															
Итого, %															

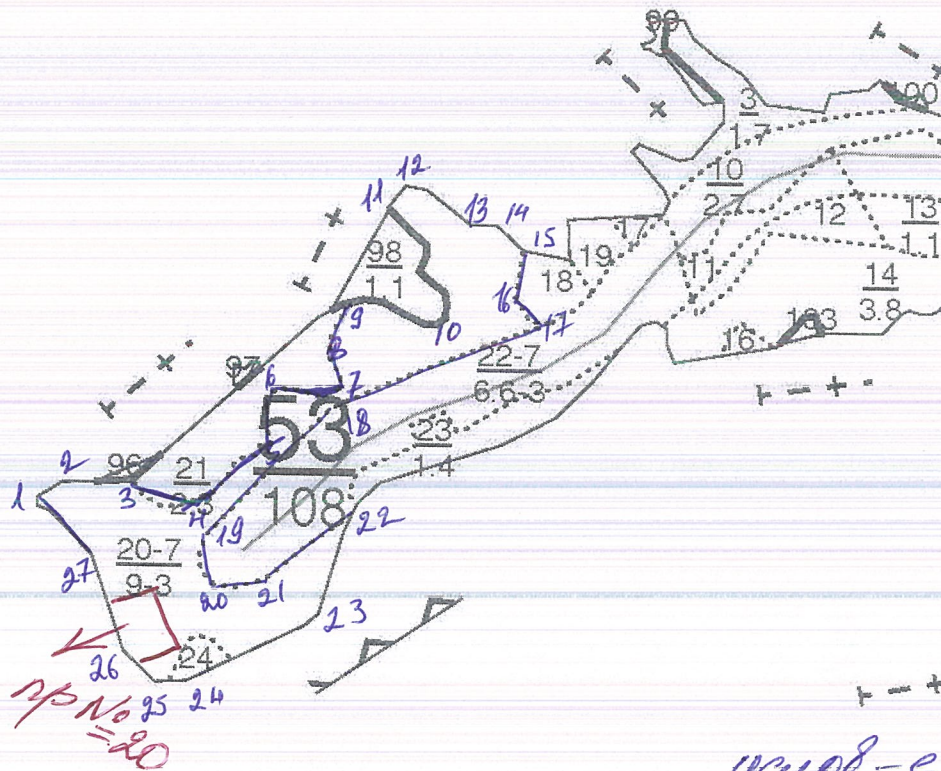
Порода:

Ступени толщины, см	Количество деревьев по категориям состояния, шт.													Всего деревьев по ступеням толщины	
	I	II	III	IV		V		VI			ветровал, бурелом			шт.	в т.ч. подлежат рубке, %
				НЗ	З	НЗ	З	НЗ	З	О	НЗ	З	О		
1	2	3	4	5	6	7	8	9	10	11	12	13	14	15	16
8															
12															
16															
20															
24															
28															
32															
и более															
Итого, шт.															
Итого, %															

Примечание: НЗ - незаселенное, З - заселенное, О - отработанное вредителями.

Абрис

Участка лесопатологического обследования
 в 2017 году квартал 53 выдел 20 пл-9,0 га
 ГКУ Лайшевское лесничество
 Пестречинское участковое лесничество. М 1:10000



услов-е об-я:
 □ - пр № 20

2-2	CB: 60°	50	15-16	CB: 13°	55
2-3	CB: 89°	78	16-17	CB: 35°	50
3-4	CB: 58°	70	17-18	CB: 67°	290
4-5	CB: 54°	162	18-19	CB: 49°	235
5-6	CB: 2°	75	19-20	CB: 0°	61
6-7	CB: 79°	92	20-21	CB: 90°	70
7-8	CB: 19°	75	21-22	CB: 58°	141
8-9	CB: 30°	60	22-23	CB: 17°	140
9-10	CB: 75°	102	23-24	CB: 66°	125
10-11	CB: 24°	172	24-25	CB: 90°	45°
11-12	CB: 37°	25	25-26	CB: 48°	50
12-13	CB: 57°	110	26-27	CB: 18°	781
13-14	CB: 88°	31			
14-15	CB: 51°	45			

Исполнитель работ:

Дата: 28.08.2017

телефон: 37-2-25.