

УТВЕРЖДАЮ

первый заместитель министра  
лесного хозяйства РТ

Бедердинов Э.Н.

2017 г.



**Акт**

**лесопатологического обследования № 20**

лесных насаждений ГКУ «Лаишевское лесничество»

Республики Татарстан (субъект Российской Федерации)

Способ лесопатологического обследования: 1. Визуальный

2. Инструментальный

**Место проведения**

Участковое лесничество	Урочище (дача)	Квартал (кварталы)	Выдел (выделы)	Площадь, га
Пестречинское	-	17	14,15	3,8
Пестречинское	-	71	2	3,5
Пестречинское	-	71	6	2,8
Пестречинское	-	82	3	2,7
Пестречинское	-	83	8,10	4,1
Пестречинское	-	83	16,18,20	8,4
Пестречинское	-	80	7	6,5
Пестречинское	-	80	1	3,7
Пестречинское	-	89	2	2,5
Пестречинское	-	89	10	1,0
Пестречинское	-	89	21,24	3,9
Пестречинское	-	93	25	1,8
Пестречинское	-	93	21	2,2

Лесопатологическое обследование проведено на общей площади 46,9 га.

Проверка:





1.4. Полнота лесного насаждения после уборки деревьев, подлежащих рубке, составит 0,6.  
Критическая полнота для данной категории лесных насаждений составляет 0,3.

## ЗАКЛЮЧЕНИЕ

С целью предотвращения негативных процессов или снижения ущерба от их воздействия назначено:

Участковое лесничество	Урочище (дача)	Квар - тал	Выдел	Площадь выдела, га	Вид мероприятия	Площадь мероприятия, га	Порода	Запас на выдел, куб.м	Крайние сроки проведения
Пестречинское	-	17	14,15	3,8	ВСП	3,8	Сосна	44	2018
Пестречинское	-	71	2	3,5	ВСП	3,5	Сосна	140	2018
Пестречинское	-	71	6	2,8	ВСП	2,8	Сосна	121	2018
Пестречинское	-	82	3	2,7	ВСП	2,7	Сосна	55	2018
Пестречинское	-	83	8,10	4,1	ВСП	4,1	Сосна	59	2018
Пестречинское	-	83	16,18, 20	8,4	ВСП	8,4	Сосна	180	2018
Пестречинское	-	80	7	6,5	ВСП	6,5	Сосна	70	2018
Пестречинское	-	80	1	3,7	ВСП	3,7	Сосна	98	2018
Пестречинское	-	89	2	2,5	ВСП	2,5	Сосна	95	2018
Пестречинское	-	89	10	1,0	ВСП	1,0	Сосна	78	2018
Пестречинское	-	89	21,24	3,9	ВСП	3,9	Сосна	82	2018
Пестречинское	-	93	25	1,8	ВСП	1,8	Сосна	84	2018
Пестречинское	-	93	21	2,2	ВСП	2,2	Сосна	97	2018
<b>ИТОГО</b>						<b>46,9</b>		<b>1203</b>	

Ведомость перечета деревьев, назначенных в рубку, и абрис лесного участка прилагаются.

Меры по обеспечению возобновления – не требуется.

Мероприятия, необходимые для предупреждения повреждения или поражения смежных насаждений:

своевременная очистка мест рубок, не допуская разрыва между рубкой деревьев и очисткой в бесснежный период более 15 дней. Запрещено хранение (оставление) в лесу неокоренной (незащищенной) древесины с 1 мая по 1 сентября.

Сведения для расчета степени повреждения:

Год образования старого сухостоя 2013 г.


Основная причина повреждения древесины: корневая губка, смоляной рак, губка сосновая.

Дата проведения обследования 24.08.2017 г.

Исполнитель работ по проведению лесопатологического обследования:

Ильдарханов Г.Г.

Подпись



Результаты проведения лесопатологического обследования лесных насаждений за август 2017 г.

Субъект Российской Федерации – Республика Татарстан  
Участковое лесничество – Пестречинское

Лесничество (лесопарк) – ГКУ «Лаишевское лесничество»  
Урочище (лесная дача) -

Номер квартала	Номер выдела	Площадь выдела, га	Целевое назначение лесов	Категория защитных лесов	Номер лесопатологического выдела	Площадь лесопатологического выдела, га	Таксационная характеристика лесного насаждения										Число деревьев на пробе, шт.	Распределение деревьев по категориям состояния, %										Признаки повреждения деревьев	Доля поврежденных деревьев, %	Причина ослабления, повреждения	Поджегит рубке, %	Назначенные мероприятия																																																																																																																																																																																																																																																																																																																																																																																																																																																																																																																																																																																																																																																																																																																																																																																																																																																																																																																																																																																																							
							состав	порода	возраст	Средняя высота, м	Средний диаметр, см	Тип леса	Полнота	Бонитет	Запас, куб. м/га	Без признаков ослабления		Ослабленные	Сильно ослабленные	Усыхающие	Свежий сухостой	Старый сухостой	Свежий ветровал	Старый ветровал	Свежий бурелом	Старый бурелом	Аварийные деревья						Куринное усыхание насаждений, плодовые тела на корнях деревьев																																																																																																																																																																																																																																																																																																																																																																																																																																																																																																																																																																																																																																																																																																																																																																																																																																																																																																																																																																																																						
1	17	3,8	защ.	Зеленые зоны ОЗУ. участки лесов до 100 га, границ с лесами, простарившихся	14	3,8	1	10	53	23	32	С	К	1	290	17	18	46	50	-	4	-	-	-	-	-	28	27	26	25	24	23	22	21	20	19	18	31	30	32	33	34	3,8	ВСП	Площадь, га																																																																																																																																																																																																																																																																																																																																																																																																																																																																																																																																																																																																																																																																																																																																																																																																																																																																																																																																																																																										
	15				15			8	10	11	12	13	14	15	16	17	18	19	20	21	22	23	24	25	26	27	28	29	30	31	32	33	34	35	36	37	38	39	40	41	42	43	44	45	46	47	48	49	50	51	52	53	54	55	56	57	58	59	60	61	62	63	64	65	66	67	68	69	70	71	72	73	74	75	76	77	78	79	80	81	82	83	84	85	86	87	88	89	90	91	92	93	94	95	96	97	98	99	100	101	102	103	104	105	106	107	108	109	110	111	112	113	114	115	116	117	118	119	120	121	122	123	124	125	126	127	128	129	130	131	132	133	134	135	136	137	138	139	140	141	142	143	144	145	146	147	148	149	150	151	152	153	154	155	156	157	158	159	160	161	162	163	164	165	166	167	168	169	170	171	172	173	174	175	176	177	178	179	180	181	182	183	184	185	186	187	188	189	190	191	192	193	194	195	196	197	198	199	200	201	202	203	204	205	206	207	208	209	210	211	212	213	214	215	216	217	218	219	220	221	222	223	224	225	226	227	228	229	230	231	232	233	234	235	236	237	238	239	240	241	242	243	244	245	246	247	248	249	250	251	252	253	254	255	256	257	258	259	260	261	262	263	264	265	266	267	268	269	270	271	272	273	274	275	276	277	278	279	280	281	282	283	284	285	286	287	288	289	290	291	292	293	294	295	296	297	298	299	300	301	302	303	304	305	306	307	308	309	310	311	312	313	314	315	316	317	318	319	320	321	322	323	324	325	326	327	328	329	330	331	332	333	334	335	336	337	338	339	340	341	342	343	344	345	346	347	348	349	350	351	352	353	354	355	356	357	358	359	360	361	362	363	364	365	366	367	368	369	370	371	372	373	374	375	376	377	378	379	380	381	382	383	384	385	386	387	388	389	390	391	392	393	394	395	396	397	398	399	400	401	402	403	404	405	406	407	408	409	410	411	412	413	414	415	416	417	418	419	420	421	422	423	424	425	426	427	428	429	430	431	432	433	434	435	436	437	438	439	440	441	442	443	444	445	446	447	448	449	450	451	452	453	454	455	456	457	458	459	460	461	462	463	464	465	466	467	468	469	470	471	472	473	474	475	476	477	478	479	480	481	482	483	484	485	486	487	488	489	490	491	492	493	494	495	496	497	498	499	500	501	502	503	504	505	506	507	508	509	510	511	512	513	514	515	516	517	518	519	520	521	522	523	524	525	526	527	528	529	530	531	532	533	534	535	536	537	538	539	540	541	542	543	544	545	546	547	548	549	550	551	552	553	554	555	556	557	558	559	560	561	562	563	564	565	566	567	568	569	570	571	572	573	574	575	576	577	578	579	580	581	582	583	584	585	586	587	588	589	590	591	592	593	594	595	596	597	598	599	600	601	602	603	604	605	606	607	608	609	610	611	612	613	614	615	616	617	618	619	620	621	622	623	624	625	626	627	628	629	630	631	632	633	634	635	636	637	638	639	640	641	642	643	644	645	646	647	648	649	650	651	652	653	654	655	656	657	658	659	660	661	662	663	664	665	666	667	668	669	670	671	672	673	674	675	676	677	678	679	680	681	682	683	684	685	686	687	688	689	690	691	692	693	694	695	696	697	698	699	700	701	702	703	704	705	706	707	708	709	710	711	712	713	714	715	716	717	718	719	720	721	722	723	724	725	726	727	728	729	730	731	732	733	734	735	736	737	738	739	740	741	742	743	744	745	746	747	748	749	750	751	752	753	754	755	756	757	758	759	760	761	762	763	764	765	766	767	768	769	770	771	772	773	774	775	776	777	778	779	780	781	782	783	784	785	786	787	788	789	790	791	792	793	794	795	796	797	798	799	800	801	802	803	804	805	806	807	808	809	810	811	812	813	814	815	816	817	818	819	820	821	822	823	824	825	826	827	828	829	830	831	832	833	834	835	836	837	838	839	840	841	842	843	844	845	846	847	848	849	850	851	852	853	854	855	856	857	858	859	860	861	862	863	864	865	866	867	868	869	870	871	872	873	874	875	876	877	878	879	880	881	882	883	884	885	886	887	888	889	890	891	892	893	894	895	896	897	898	899	900	901	902	903	904	905	906	907	908	909	910	911	912	913	914	915	916	917	918	919	920	921	922	923	924	925	926	927	928	929	930	931	932	933	934	935	936	937	938	939	940	941	942	943	944	945	946	947	948	949	950	951	952	953	954	955	956	957	958	959	960	961	962	963	964	965	966	967	968	969	970	971	972	973	974	975	976	977	978	979	980	981	982	983	984	985	986	987	988	989	990	991	992	993	994	995	996	997	998	999	1000



71	2	3,5	защ.	Зеленые зоны ОЗУ: уч-ки лесов -1 км вокруг лечебн. и оздор. учрежд.	2	3,5	9С 1Б +О С	С	74	27	26	С К	0,7	1 А	360	588	46	43	6	5	-	-	-	-	-	-	11	Корне вая губка	11	ВСР	3,5
71	6	2,8	защ	Зеленые зоны	6	2,8	6С 2Л П2 О С	С	93	36	64	С К	0,5	1	270	1680	27	19	13	8	8	-	-	-	-	-	16	Губка сосно вая	16	ВСР	2,8
82	3	2,7	защ.	Зеленые зоны ОЗУ: уч-ки лесов -1 км вокруг лечебн. и оздор. учрежд.	3	2,7	10 С	С	78	27	26	С К	0,8	1	410	1620	48	47	-	5	-	-	-	-	-	-	5	Корне вая губка	5	ВСР	2,7
83	8, 10	4,1	защ.	Зеленые зоны ОЗУ: уч-ки лесов вокруг насел.п.у ик, садов.то вар.шир. 1 км	8, 10	4,1	10 С	С	84	27	26	С К	0,7	1	360	192	47	29	10	4	-	-	-	-	-	-	4	Смол яной рак	4	ВСР	4,1
83	16 18 20	8,4	защ.	Зеленые зоны ОЗУ: уч-ки лесов вокруг насел.п.у ик, садов.то вар.шир. 1 км	16 18 20	8,4	10 С	С	76	27	26	С К	0,7	1 А	360	402	48	36	5	6	-	-	-	-	-	-	6	Смол яной рак	6	ВСР	8,4
80	7	6,5	защ	Зеленые зоны	7	6,5	10 С	С	74	27	26	С К	0,7	1 А	360	312	49	48	3	-	-	-	-	-	-	-	3	Корне вая губка	3	ВСР	6,5

80	1	3,7	защ	Зеленые зоны	1	3,7	10	С	79	28	26	С	К	0,7	1	380	180	44	49	-	7	-	-	-	-	-	-	7	Корневая губка	7	КСР	3,7
89	2	2,5	защ	Зеленые зоны	2	2,5	10	С	95	28	28	С	К	0,7	1	380	1500	27	33	20	10	-	10	-	-	-	-	10	Смоляной рак	10	КСР	2,5
89	10	1,0	защ	Зеленые зоны	10	1,0	10	С	98	27	30	С	К	0,5	1	260	600	35	15	10	30	-	-	-	-	-	-	30	Смоляной рак	30	КСР	1,0
89	21 24	3,9	защ	Зеленые зоны	21	3,0	6С	С	83	29	36	С	Л П В О С+ Б	0,5	1	230	214	49	39	-	12	-	-	-	-	-	-	12	Смоляной рак	12	КСР	3,9
93	25	1,8	защ	защ. полосы лесов, растоп. ж/д пут, автом. дорог общ. пользов. ОЗУ: уч-ки лесов вокруг населен. садов.го вар.шир. 1 км	25	1,8	10	С	71	26	28	С	К	0,6	1	290	1080	42	42	-	16	-	-	-	-	-	-	16	Корневая губка	16	КСР	1,8

93	21	2,2	защ	защ. полоса лесов, распол. ж/д пут, автом. дорог обл. польсов. ОЗУ; уч-ки лесов вокруг населенн, с/двор.то вар.шпр. 1 км	21	2,2	10 С	С	42	19	18	С К	0,8	1 А	260	1320	38	45	-	-	-	-	-	17	17	Корне вая губка	17	ВСП	2,2
----	----	-----	-----	--	----	-----	------	---	----	----	----	-----	-----	-----	-----	------	----	----	---	---	---	---	---	----	----	-----------------	----	-----	-----



Участковый лесничий

Ильдарханов Г. Г.

Дата 24.08.2017 г. Тел. 8(84367) 37-2-25



Приложение 2

ВРЕМЕННАЯ ПРОБНАЯ ПЛОЩАДЬ № \_\_\_\_\_

Субъект РФ Республика Татарстан Лесничество (лесопарк) Лаишевское

Участковое лесничество Пестречинское Квартал 17 Выдел 14,15 Площадь 3,8 га

Номер очага \_\_\_\_\_ Размер пробной площади 0,3 га

Таксационная характеристика:

Тип леса СК Состав 10С Возраст 53 Бонитет 1А

Полнота 0,7 Запас на га 290 Возобновление отсутствует

Время и причина ослабления насаждения Корневая губка

Тип очага: эпизодический, хронический (подчеркнуть)

Фаза развития очага: начальная, нарастания численности, собственно вспышка, кризис (подчеркнуть)

Состояние насаждения, намечаемые мероприятия

Насаждения с нарушенной устойчивостью. Требуется провести ВСП

Исполнитель работ по проведению лесопатологического обследования:

Ильдарханов Г. Г.

Подпись \_\_\_\_\_

Дата 18.08.2017 год

Телефон 8(84367) 37-2-25

## ВЕДОМОСТЬ ПЕРЕЧЕТА ДЕРЕВЬЕВ

Порода: Сосна

Ступени толщины, см	Количество деревьев по категориям состояния, шт.													Всего деревьев по ступеням толщины	
	I	II	III	IV		V		VI			ветровал, бурелом			шт.	в т.ч. подлежат рубке, %
				НЗ	З	НЗ	З	НЗ	З	О	НЗ	З	О		
1	2	3	4	5	6	7	8	9	10	11	12	13	14	15	16
8	10	20												30	
12	27	31												58	
16	133	109		10										252	4
20	46	60		10										116	8
24	54	40		7										101	7
28	30	40												70	
32	17	40												57	
и более															
Итого, шт.	317	340		27										684	
Итого, %	46	50		4										100	

Порода:

Ступени толщины, см	Количество деревьев по категориям состояния, шт.													Всего деревьев по ступеням толщины	
	I	II	III	IV		V		VI			ветровал, бурелом			шт.	в т.ч. подлежат рубке, %
				НЗ	З	НЗ	З	НЗ	З	О	НЗ	З	О		
1	2	3	4	5	6	7	8	9	10	11	12	13	14	15	16
8															
12															
16															
20															
24															
28															
32															
и более															
Итого, шт.															
Итого, %															

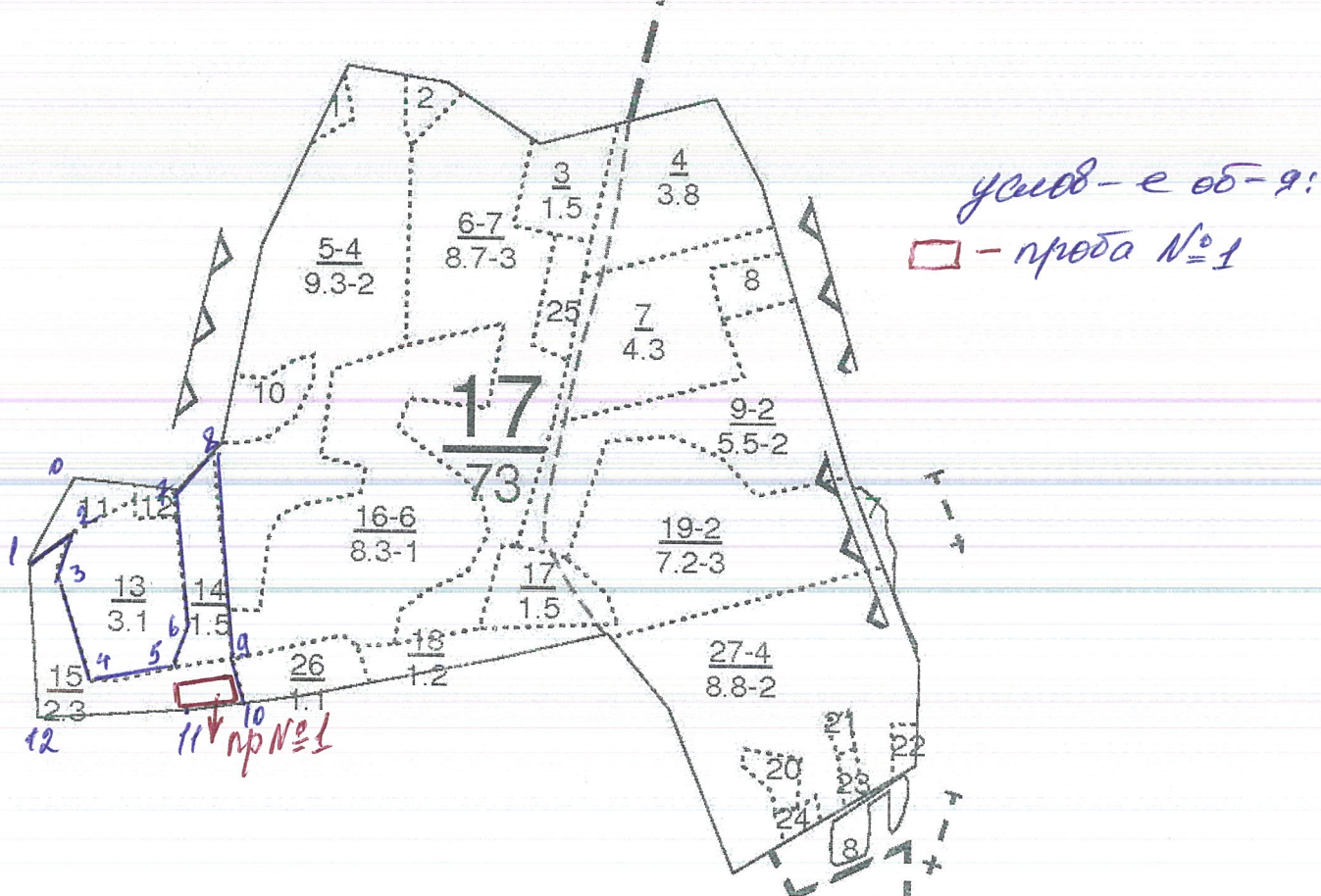
Порода:

Ступени толщины, см	Количество деревьев по категориям состояния, шт.													Всего деревьев по ступеням толщины	
	I	II	III	IV		V		VI			ветровал, бурелом			шт.	в т.ч. подлежат рубке, %
				НЗ	З	НЗ	З	НЗ	З	О	НЗ	З	О		
1	2	3	4	5	6	7	8	9	10	11	12	13	14	15	16
8															
12															
16															
20															
24															
28															
32															
и более															
Итого, шт.															
Итого, %															

Примечание: НЗ - незаселенное, З - заселенное, О - отработанное вредителями.

# Абрис

Участка лесопатологического обследования  
 в 2017 году квартал 17 выдел 14.15 пл-3,8га  
 ГКУ Лаишевское лесничество  
 Пестречинское участковое лесничество. М 1:10000



0-1	103:27°	127	7-8	СВ:43°	78	
1-2	СВ:51°	60	8-9	103:6°	180	
2-3	103:23°	48	9-10	103:19°	60	
3-4	103:17°	101	10-11	103:80°	68	
4-5	СВ:79°	105	11-12	103:88°	220	
5-6	СВ:20°	65	12-1	СЗ:3°	212	
6-7	СЗ:7°	180				

Исполнитель работ:

Дата: 18.08.2017г

телефон: 37-2-25



Приложение 2

ВРЕМЕННАЯ ПРОБНАЯ ПЛОЩАДЬ № \_\_\_\_\_

Субъект РФ Республика Татарстан Лесничество (лесопарк) Лаишевское

Участковое лесничество Пестречинское Квартал 71 Выдел 2 Площадь 3,5 га

Номер очага \_\_\_\_\_ Размер пробной площади 0,28 га

Таксационная характеристика:

Тип леса СК Состав 9С1Б+ОС Возраст 74 Бонитет 1А

Полнота 0,7 Запас на га 360 Возобновление отсутствует

Время и причина ослабления насаждения Корневая губка

Тип очага: эпизодический, хронический (подчеркнуть)

Фаза развития очага: начальная, нарастания численности, собственно вспышка,  
кризис (подчеркнуть)

Состояние насаждения, намечаемые мероприятия

Насаждения с нарушенной устойчивостью. Требуется провести ВСП

Исполнитель работ по проведению лесопатологического обследования:

Ильдарханов Г. Г.

Подпись \_\_\_\_\_



Дата 18.08.2017 год

Телефон 8(84367)37-2-25

## ВЕДОМОСТЬ ПЕРЕЧЕТА ДЕРЕВЬЕВ

Порода: Сосна

Ступени толщины, см	Количество деревьев по категориям состояния, шт.													Всего деревьев по ступеням толщины	
	I	II	III	IV		V		VI			ветровал, бурелом			шт.	в т.ч. подлежат рубке, %
				НЗ	З	НЗ	З	НЗ	З	О	НЗ	З	О		
1	2	3	4	5	6	7	8	9	10	11	12	13	14	15	16
8	10	4												14	
12	20	10												30	
16	30	20		10										60	16
20	30	30		10										70	14
24	40	40		10										90	11
28	10	25		5										40	12
32	10	15												25	
и более															
Итого, шт.	150	144		35										329	
Итого, %	46	43		11										100	11

Порода: Береза

Ступени толщины, см	Количество деревьев по категориям состояния, шт.													Всего деревьев по ступеням толщины	
	I	II	III	IV		V		VI			ветровал, бурелом			шт.	в т.ч. подлежат рубке, %
				НЗ	З	НЗ	З	НЗ	З	О	НЗ	З	О		
1	2	3	4	5	6	7	8	9	10	11	12	13	14	15	16
8	10													10	
12	15	10												25	
16	20	30												50	
20	30	20				10								60	16
24	10	10				14								34	41
28		9												9	
32															
и более															
Итого, шт.	85	79				24								188	
Итого, %	45	42				13								100	13

Порода: Осина

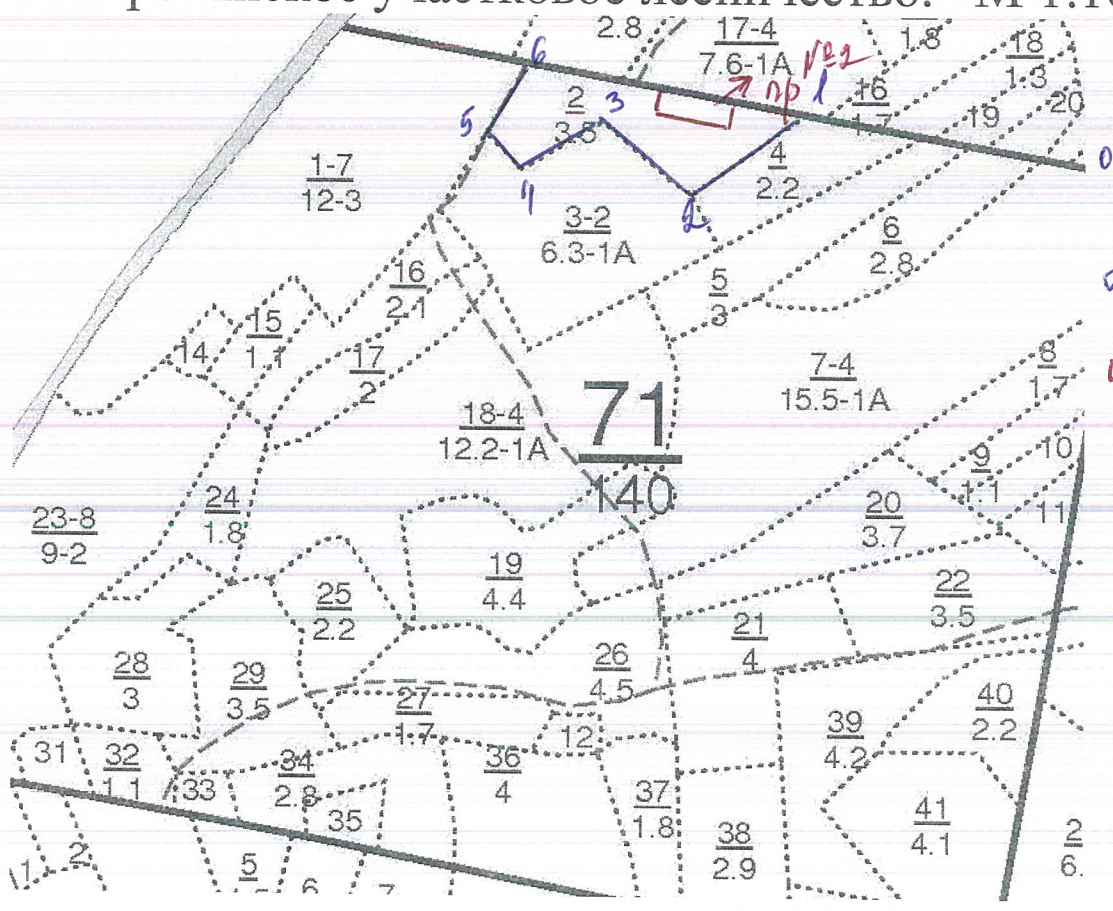
Ступени толщины, см	Количество деревьев по категориям состояния, шт.													Всего деревьев по ступеням толщины	
	I	II	III	IV		V		VI			ветровал, бурелом			шт.	в т.ч. подлежат рубке, %
				НЗ	З	НЗ	З	НЗ	З	О	НЗ	З	О		
1	2	3	4	5	6	7	8	9	10	11	12	13	14	15	16
8															
12															
16	5	10												15	
20	10	10				6								26	23
24	10	10												20	
28	10													10	
32															
и более															
Итого, шт.	35	30				6								71	
Итого, %	49	42				9								100	9

Примечание: НЗ - незаселенное, З - заселенное, О - отработанное вредителями.

## Абрис

Участка лесопатологического обследования  
в 2017 году квартал 71                      выдел 2 пл- 3,5 га  
ГКУ Лаишевское лесничество

Пестречинское участковое лесничество. М 1:10000



*участок - е  
обоз - 9:  
□ - пр № 2*

0-1	СЗ: 79°	440			
1-2	ЮЗ: 55°	180			
2-3	СЗ: 49°	145			
3-4	ЮЗ: 62°	120			
4-5	ЮЗ: 61°	62			
5-6	СВ-30°	100			
6-1	ЮЗ: 79°	370			

Исполнитель работ:

Дата: 18.08.2017г.

телефон: 37-2-25



Приложение 2

ВРЕМЕННАЯ ПРОБНАЯ ПЛОЩАДЬ № \_\_\_\_\_

Субъект РФ Республика Татарстан Лесничество (лесопарк) Лаишевское

Участковое лесничество Пестречинское Квартал 71 Выдел 6 Площадь 2,8 га

Номер очага \_\_\_\_\_ Размер пробной площади - га

Таксационная характеристика:

Тип леса СК Состав 6С2ЛП2ОС Возраст 93 Бонитет 1

Полнота 0,5 Запас на га 270 Возобновление отсутствует

Время и причина ослабления насаждения Губка сосновая

Тип очага: эпизодический, хронический (подчеркнуть)

Фаза развития очага: начальная, нарастания численности, собственно вспышка,  
кризис (подчеркнуть)

Состояние насаждения, намечаемые мероприятия

Насаждения с нарушенной устойчивостью. Требуется провести ВСП

Исполнитель работ по проведению лесопатологического обследования:

Ильдарханов Г. Г.

Подпись \_\_\_\_\_



Дата 18.08.2017 год

Телефон 8(84367)37-2-25

## ВЕДОМОСТЬ ПЕРЕЧЕТА ДЕРЕВЬЕВ

Порода: Сосна

Ступени толщины, см	Количество деревьев по категориям состояния, шт.													Всего деревьев по ступеням толщины	
	I	II	III	IV		V		VI			ветровал, бурелом			шт.	в т.ч. подлежат рубке, %
				НЗ	З	НЗ	З	НЗ	З	О	НЗ	З	О		
1	2	3	4	5	6	7	8	9	10	11	12	13	14	15	16
8		10	20											30	
12	20	10	22	10										62	
16	30	20	30	20		40		24						164	39
20	39	30	40	30				40						179	2
24	80	30	50	50		44		20						274	23
28	100	40	45	50										235	
32		28	45	8										81	
и более															
Итого, шт.	269	168	252	168		84		84						1025	
Итого, %	26	16	25	17		8		8						100	16

Порода: Осина

Ступени толщины, см	Количество деревьев по категориям состояния, шт.													Всего деревьев по ступеням толщины	
	I	II	III	IV		V		VI			ветровал, бурелом			шт.	в т.ч. подлежат рубке, %
				НЗ	З	НЗ	З	НЗ	З	О	НЗ	З	О		
1	2	3	4	5	6	7	8	9	10	11	12	13	14	15	16
8															
12	20	19	20											59	
16	20	11		25										56	
20	20	20	40					25						105	24
24	20	20		25				25						90	28
28	4	14	8											26	
32															
и более															
Итого, шт.	84	84	68	50				50						336	
Итого, %	25	25	20	15				15						100	15

Порода: Липа

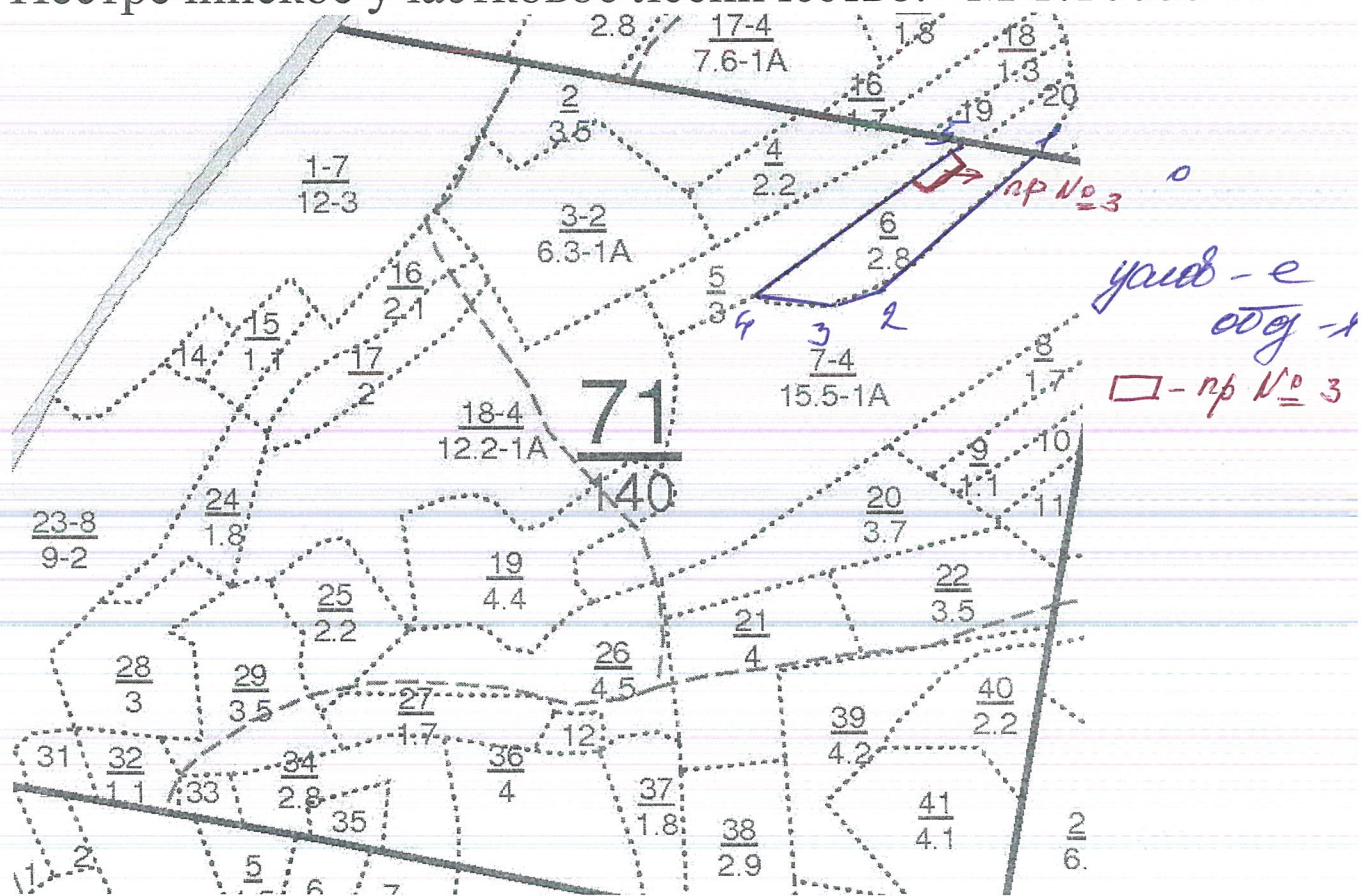
Ступени толщины, см	Количество деревьев по категориям состояния, шт.													Всего деревьев по ступеням толщины	
	I	II	III	IV		V		VI			ветровал, бурелом			шт.	в т.ч. подлежат рубке, %
				НЗ	З	НЗ	З	НЗ	З	О	НЗ	З	О		
1	2	3	4	5	6	7	8	9	10	11	12	13	14	15	16
8															
12	10		10											20	
16	10	30	20			25								85	29
20	20	37	60			25								142	18
24	60		11											71	
28	1													1	
32															
и более															
Итого, шт.	101	67	101			50								319	
Итого, %	32	21	32			15								100	15

Примечание: НЗ - незаселенное, З - заселенное, О - отработанное вредителями.

# Абрис

Участка лесопатологического обследования  
в 2017 году квартал 71 выдел 6 пл- 2,8 га  
ГКУ Лаишевское лесничество

Пестречинское участковое лесничество. М 1:10000



0-1	СЗ: 80°	120			
1-2	ЮЗ: 50°	282			
2-3	ЮЗ: 75°	60			
3-4	СЗ: 72°	85			
4-5	СВ: 54°	340			
5-9	ЮВ: 80°	100			

Исполнитель работ:

Дата: 18.08.2017г.

телефон: 37-2-25



Приложение 2

ВРЕМЕННАЯ ПРОБНАЯ ПЛОЩАДЬ № \_\_\_\_

Субъект РФ Республика Татарстан Лесничество (лесопарк) Лаишевское

Участковое лесничество Пестречинское Квартал 82 Выдел 3 Площадь 2,7 га

Номер очага \_\_\_\_\_ Размер пробной площади - га

Таксационная характеристика:

Тип леса СК Состав 10С Возраст 78 Бонитет 1

Полнота 0,8 Запас на га 410 Возобновление отсутствует

Время и причина ослабления насаждения Корневая губка

Тип очага: эпизодический, хронический (подчеркнуть)

Фаза развития очага: начальная, нарастания численности, собственно вспышка, кризис (подчеркнуть)

Состояние насаждения, намечаемые мероприятия

Насаждения с нарушенной устойчивостью. Требуется провести ВСП

Исполнитель работ по проведению лесопатологического обследования:

Ильдарханов Г. Г.

Подпись \_\_\_\_\_



Дата 18.08.2017 год

Телефон 8(84367)37-2-25

## ВЕДОМОСТЬ ПЕРЕЧЕТА ДЕРЕВЬЕВ

Порода: Сосна

Ступени толщины, см	Количество деревьев по категориям состояния, шт.													Всего деревьев по ступеням толщины	
	I	II	III	IV		V		VI			ветровал, бурелом			шт.	в т.ч. подлежат рубке, %
				НЗ	З	НЗ	З	НЗ	З	О	НЗ	З	О		
1	2	3	4	5	6	7	8	9	10	11	12	13	14	15	16
8															
12	100	140												240	
16	100	100												200	
20	100	200				5								305	2
24	200	100				70								370	19
28	100	100				6								206	3
32	178	121												299	
и более															
<b>Итого, шт.</b>	<b>778</b>	<b>761</b>				<b>81</b>								<b>1620</b>	
<b>Итого, %</b>	<b>48</b>	<b>47</b>				<b>5</b>								<b>100</b>	<b>5</b>

Порода:

Ступени толщины, см	Количество деревьев по категориям состояния, шт.													Всего деревьев по ступеням толщины	
	I	II	III	IV		V		VI			ветровал, бурелом			шт.	в т.ч. подлежат рубке, %
				НЗ	З	НЗ	З	НЗ	З	О	НЗ	З	О		
1	2	3	4	5	6	7	8	9	10	11	12	13	14	15	16
8															
12															
16															
20															
24															
28															
32															
и более															
<b>Итого, шт.</b>															
<b>Итого, %</b>															

Порода:

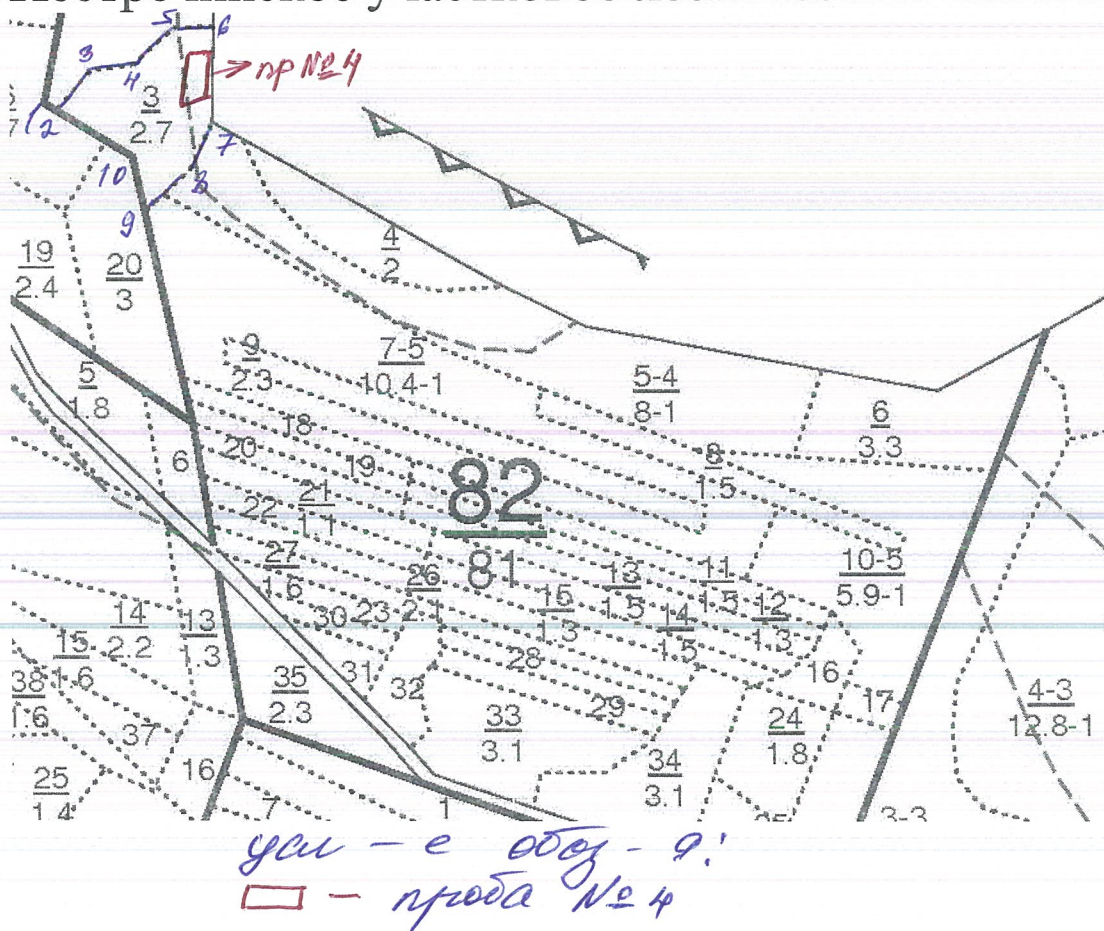
Ступени толщины, см	Количество деревьев по категориям состояния, шт.													Всего деревьев по ступеням толщины	
	I	II	III	IV		V		VI			ветровал, бурелом			шт.	в т.ч. подлежат рубке, %
				НЗ	З	НЗ	З	НЗ	З	О	НЗ	З	О		
1	2	3	4	5	6	7	8	9	10	11	12	13	14	15	16
8															
12															
16															
20															
24															
28															
32															
и более															
<b>Итого, шт.</b>															
<b>Итого, %</b>															

Примечание: НЗ - незаселенное, З - заселенное, О - отработанное вредителями.

# Абрис

Участка лесопатологического обследования  
в 2017 году квартал 82 выдел 3 пл- 2,7 га  
ГКУ Лаишевское лесничество

Пестречинское участковое лесничество. М 1:10000



1-2	103:54	12	8-9	103:40°	78	
2-3	CB:44	75	9-10	CB:13°	65	
3-4	CB:90°	50	10-2	CB:55°	112	
4-5	CB:54°	78				
5-6	CB:90°	45				
6-7	103:5°	125				
7-8	103:27°	60				

Исполнитель работ:

Дата: 18.08.2017г.

*[Handwritten signature]*

телефон: 37-2-25.

Приложение 2

ВРЕМЕННАЯ ПРОБНАЯ ПЛОЩАДЬ № \_\_\_\_\_

Субъект РФ Республика Татарстан Лесничество (лесопарк) Лаишевское

Участковое лесничество Пестречинское Квартал 83 Выдел 8,10 Площадь 4,1 га

Номер очага \_\_\_\_\_ Размер пробной площади 0,32 га

Таксационная характеристика:

Тип леса СК Состав 10С Возраст 84 Бонитет 1

Полнота 0,7 Запас на га 360 Возобновление отсутствует

Время и причина ослабления насаждения Смоляной рак

---

Тип очага: эпизодический, хронический (подчеркнуть)

Фаза развития очага: начальная, нарастания численности, собственно вспышка,  
кризис (подчеркнуть)

Состояние насаждения, намечаемые мероприятия

Насаждения с нарушенной устойчивостью. Требуется провести ВСП

---

Исполнитель работ по проведению лесопатологического обследования:

Ильдарханов Г. Г.

Подпись \_\_\_\_\_



Дата 19.08.2017 год

Телефон 8(84367) 37-2-25

## ВЕДОМОСТЬ ПЕРЕЧЕТА ДЕРЕВЬЕВ

Порода: Сосна

Ступени толщины, см	Количество деревьев по категориям состояния, шт.													Всего деревьев по ступеням толщины		
	I	II	III	IV		V		VI			ветровал, бурелом			шт.	в т.ч. подлежат рубке, %	
	2	3	4	НЗ	З	НЗ	З	НЗ	З	О	НЗ	З	О			
1																
8																
12	10	6													16	
16	20	10	10												40	
20	20	10	9				8								47	17
24	30	10		9											49	
28	10	20		10											40	
32																
и более																
<b>Итого, шт.</b>	90	56	19	19			8								192	
<b>Итого, %</b>	47	29	10	10			4								100	4

Порода:

Ступени толщины, см	Количество деревьев по категориям состояния, шт.													Всего деревьев по ступеням толщины		
	I	II	III	IV		V		VI			ветровал, бурелом			шт.	в т.ч. подлежат рубке, %	
	2	3	4	НЗ	З	НЗ	З	НЗ	З	О	НЗ	З	О			
1																
8																
12																
16																
20																
24																
28																
32																
и более																
<b>Итого, шт.</b>																
<b>Итого, %</b>																

Порода:

Ступени толщины, см	Количество деревьев по категориям состояния, шт.													Всего деревьев по ступеням толщины		
	I	II	III	IV		V		VI			ветровал, бурелом			шт.	в т.ч. подлежат рубке, %	
	2	3	4	НЗ	З	НЗ	З	НЗ	З	О	НЗ	З	О			
1																
8																
12																
16																
20																
24																
28																
32																
и более																
<b>Итого, шт.</b>																
<b>Итого, %</b>																

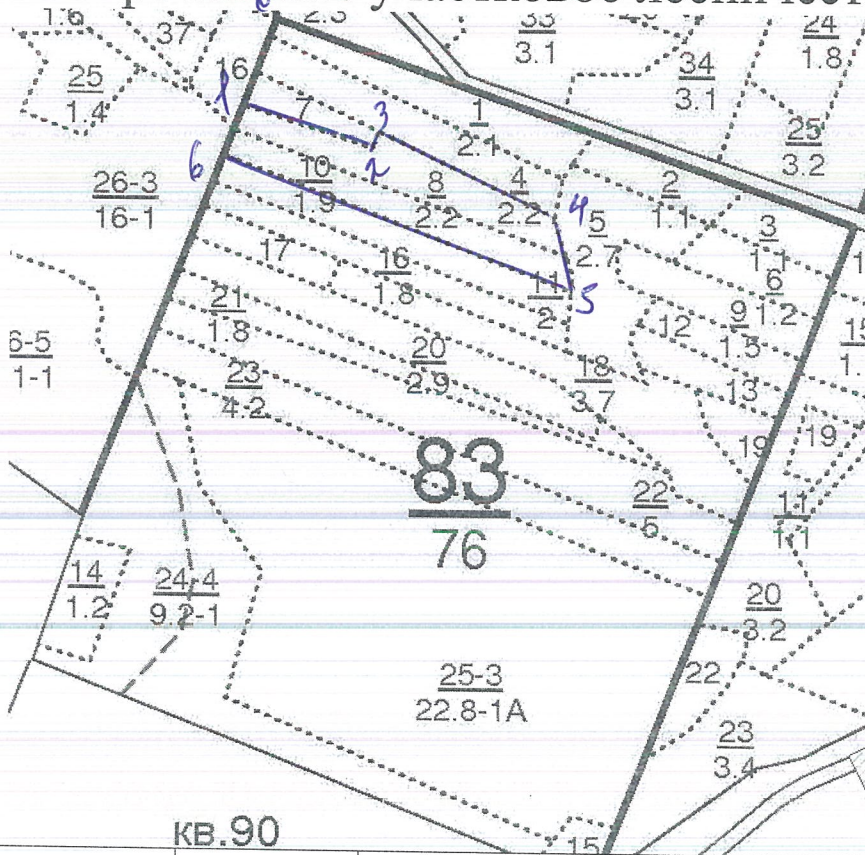
Примечание: НЗ - незаселенное, З - заселенное, О - отработанное вредителями.



# Абрис

Участка лесопатологического обследования  
 в 2017 году квартал 83 выдел 8,10 пл- 4,1 га  
 ГКУ Лайшевское лесничество

Пестречинское участковое лесничество. М 1:10000



*условные об-я:  
 [red box] - проба № 5*

КВ.90

0-1	УВ: 21°	118			
1-2	УВ: 42°	178			
2-3	СВ: 33°	20			
3-4	УВ: 65°	260			
4-5	УВ: 10°	105			
5-6	СЗ: 67°	490			
6-1	СВ: 28°	85			

Исполнитель работ:

Дата: 19.08.2017

телефон: 37-2-25



Приложение 2

ВРЕМЕННАЯ ПРОБНАЯ ПЛОЩАДЬ № \_\_\_\_\_

Субъект РФ Республика Татарстан Лесничество (лесопарк) Лаишевское

Участковое лесничество Пестречинское Квартал 83 Выдел 16,18,20 Площадь 8,4 га

Номер очага \_\_\_\_\_ Размер пробной площади 0,67 га

Таксационная характеристика:

Тип леса СК Состав 10С Возраст 76 Бонитет 1А

Полнота 0,7 Запас на га 360 Возобновление отсутствует

Время и причина ослабления насаждения Смоляной рак

---

Тип очага: эпизодический, хронический (подчеркнуть)

Фаза развития очага: начальная, нарастания численности, собственно вспышка,  
кризис (подчеркнуть)

Состояние насаждения, намечаемые мероприятия

Насаждения с нарушенной устойчивостью. Требуется провести ВСП

---

Исполнитель работ по проведению лесопатологического обследования:

Ильдарханов Г. Г.

Подпись \_\_\_\_\_



Дата 19.08.2017 год

Телефон 8(84367)37-2-25

## ВЕДОМОСТЬ ПЕРЕЧЕТА ДЕРЕВЬЕВ

Порода: **Сосна**

Ступени толщины, см	Количество деревьев по категориям состояния, шт.													Всего деревьев по ступеням толщины	
	I	II	III	IV		V		VI			ветровал, бурелом			шт.	в т.ч. подлежат рубке, %
				НЗ	З	НЗ	З	НЗ	З	О	НЗ	З	О		
1	2	3	4	5	6	7	8	9	10	11	12	13	14	15	16
8	25			20										45	
12	25		20											45	
16	35	30												65	
20	35	30				25								90	27
24	20	30												50	
28	28	30												58	
32	25	24												49	
и более															
<b>Итого, шт.</b>	193	144	20	20		25								402	
<b>Итого, %</b>	48	36	5	5		6								100	6

Порода:

Ступени толщины, см	Количество деревьев по категориям состояния, шт.													Всего деревьев по ступеням толщины	
	I	II	III	IV		V		VI			ветровал, бурелом			шт.	в т.ч. подлежат рубке, %
				НЗ	З	НЗ	З	НЗ	З	О	НЗ	З	О		
1	2	3	4	5	6	7	8	9	10	11	12	13	14	15	16
8															
12															
16															
20															
24															
28															
32															
и более															
<b>Итого, шт.</b>															
<b>Итого, %</b>															

Порода:

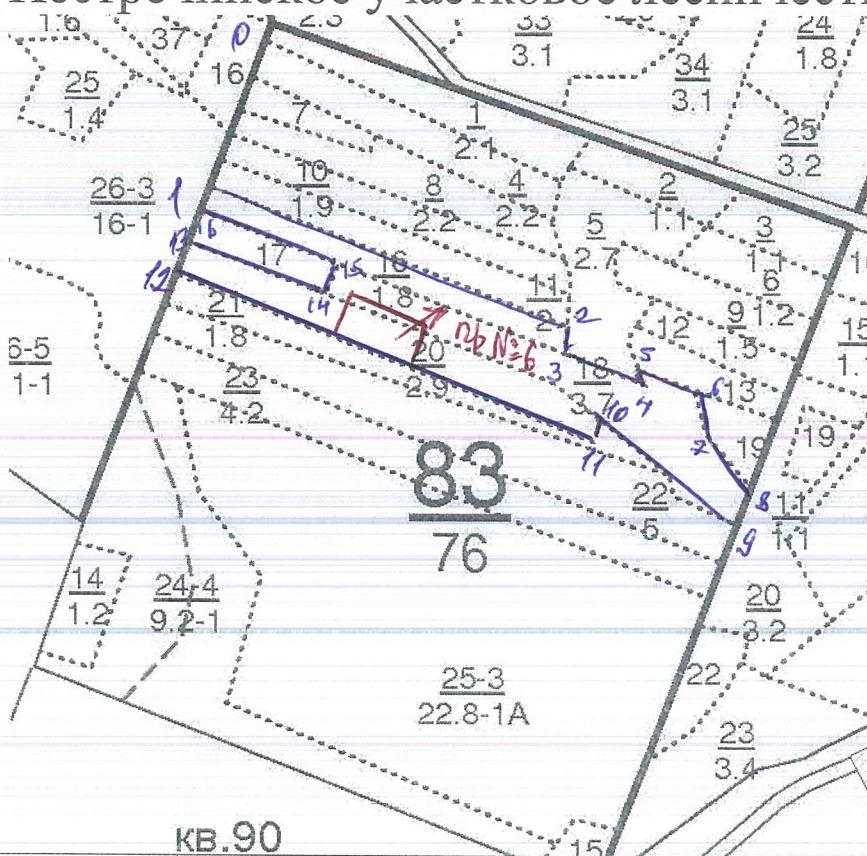
Ступени толщины, см	Количество деревьев по категориям состояния, шт.													Всего деревьев по ступеням толщины	
	I	II	III	IV		V		VI			ветровал, бурелом			шт.	в т.ч. подлежат рубке, %
				НЗ	З	НЗ	З	НЗ	З	О	НЗ	З	О		
1	2	3	4	5	6	7	8	9	10	11	12	13	14	15	16
8															
12															
16															
20															
24															
28															
32															
и более															
<b>Итого, шт.</b>															
<b>Итого, %</b>															

Примечание: НЗ - незаселенное, З - заселенное, О - отработанное вредителями.

# Абрис

Участка лесопатологического обследования  
в 2017 году квартал 83 выдел 16,18,20 пл-8,4 га  
ГКУ Лаишевское лесничество

Пестречинское участковое лесничество. М 1:10000



*услов - с об-я:*  
*□ - проба №6*

КВ.90

0-1	УОБ: 21°	225	7-8	УОБ: 45°	25	15-16	СЗ: 63°	186
1-2	УОБ: 67°	510	8-9	УОБ: 22°	50	16-1	СВ: 23°	30
2-3	УОБ: 9°	35	9-10	СЗ: 51°	225			
3-4	УОБ: 66°	105	10-11	УОБ: 19°	25			
4-5	СЗ: 15	20	11-12	СЗ: 67°	592			
5-6	УОБ: 67°	20	12-13	СВ: 22°	45			
6-7	УОБ: 15°	60	13-14	УОБ: 67°	180			
			14-15	СВ: 23°	42			

Исполнитель работ:

Дата: 19.08.2017<sub>г</sub>

телефон: 37-2-25

Приложение 2

ВРЕМЕННАЯ ПРОБНАЯ ПЛОЩАДЬ № \_\_\_\_\_

Субъект РФ Республика Татарстан Лесничество (лесопарк) Лаишевское

Участковое лесничество Пестречинское Квартал 80 Выдел 7 Площадь 6,5 га

Номер очага \_\_\_\_\_ Размер пробной площади 0,52 га

Таксационная характеристика:

Тип леса СК Состав 10С Возраст 74 Бонитет 1А

Полнота 0,7 Запас на га 360 Возобновление отсутствует

Время и причина ослабления насаждения Корневая губка

---

Тип очага: эпизодический, хронический (подчеркнуть)

Фаза развития очага: начальная, нарастания численности, собственно вспышка,  
кризис (подчеркнуть)

Состояние насаждения, намечаемые мероприятия

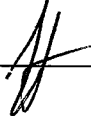
Насаждения с нарушенной устойчивостью. Требуется провести ВСП

---

Исполнитель работ по проведению лесопатологического обследования:

Ильдарханов Г. Г.

Подпись \_\_\_\_\_



Дата 21.08.2017 год

Телефон 8(84367) 37-2-25

## ВЕДОМОСТЬ ПЕРЕЧЕТА ДЕРЕВЬЕВ

Порода: Сосна

Ступени толщины, см	Количество деревьев по категориям состояния, шт.													Всего деревьев по ступеням толщины	
	I	II	III	IV		V		VI			ветровал, бурелом			шт.	в т.ч. подлежат рубке, %
				НЗ	З	НЗ	З	НЗ	З	О	НЗ	З	О		
1	2	3	4	5	6	7	8	9	10	11	12	13	14	15	16
8	10	10												20	
12	15	25												40	
16	15	25												40	
20	35	35				10								80	12
24	55	25												80	
28	14	10												24	
32	10	18												28	
и более															
<b>Итого, шт.</b>	<b>154</b>	<b>148</b>				<b>10</b>								<b>312</b>	
<b>Итого, %</b>	<b>49</b>	<b>48</b>				<b>3</b>								<b>100</b>	<b>3</b>

Порода:

Ступени толщины, см	Количество деревьев по категориям состояния, шт.													Всего деревьев по ступеням толщины	
	I	II	III	IV		V		VI			ветровал, бурелом			шт.	в т.ч. подлежат рубке, %
				НЗ	З	НЗ	З	НЗ	З	О	НЗ	З	О		
1	2	3	4	5	6	7	8	9	10	11	12	13	14	15	16
8															
12															
16															
20															
24															
28															
32															
и более															
<b>Итого, шт.</b>															
<b>Итого, %</b>															

Порода:

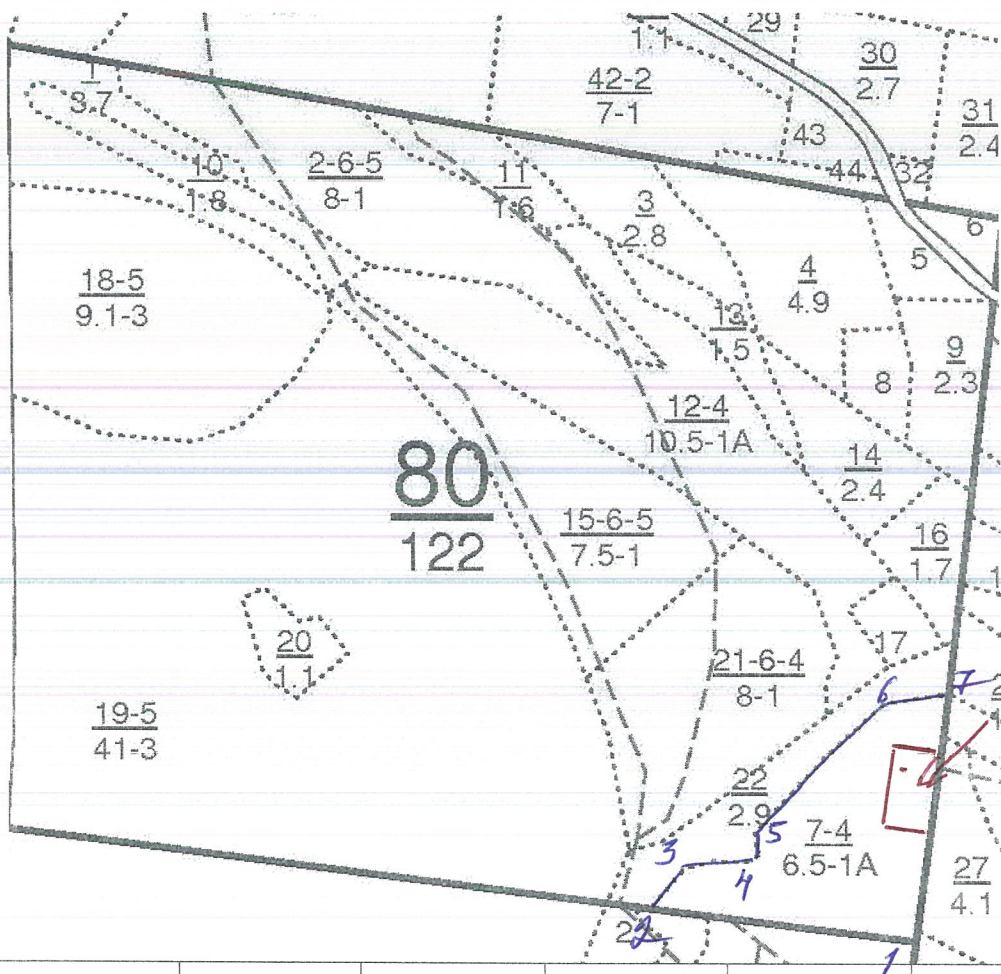
Ступени толщины, см	Количество деревьев по категориям состояния, шт.													Всего деревьев по ступеням толщины	
	I	II	III	IV		V		VI			ветровал, бурелом			шт.	в т.ч. подлежат рубке, %
				НЗ	З	НЗ	З	НЗ	З	О	НЗ	З	О		
1	2	3	4	5	6	7	8	9	10	11	12	13	14	15	16
8															
12															
16															
20															
24															
28															
32															
и более															
<b>Итого, шт.</b>															
<b>Итого, %</b>															

Примечание: НЗ - незаселенное, З - заселенное, О - отработанные вредителями.



# Абрис

Участка лесопатологического обследования  
 в 2017 году квартал 80 выдел 7 пл- 6,5 га  
 ГКУ Лаишевское лесничество  
 Пестречинское участковое лесничество. М 1:10000



1-2	CB: 83°	350			
2-3	CB: 43°	70			
3-4	CB: 83°	80			
4-5	CB: 6°	40			
5-6	CB: 96°	235			
6-7	CB: 240	75			
7-8	CB: 9°	325			

Исполнитель работ:

Дата: 21.08.2017г

телефон: 37-2-25.

Приложение 2

ВРЕМЕННАЯ ПРОБНАЯ ПЛОЩАДЬ № \_\_\_\_\_

Субъект РФ Республика Татарстан Лесничество (лесопарк) Лаишевское

Участковое лесничество Пестречинское Квартал 80 Выдел 1 Площадь 3,7 га

Номер очага \_\_\_\_\_ Размер пробной площади 0,3 га

Таксационная характеристика:

Тип леса СК Состав 10С Возраст 79 Бонитет 1А

Полнота 0,7 Запас на га 380 Возобновление отсутствует

Время и причина ослабления насаждения Корневая губка

---

Тип очага: эпизодический, хронический (подчеркнуть)

Фаза развития очага: начальная, нарастания численности, собственно вспышка,  
кризис (подчеркнуть)

Состояние насаждения, намечаемые мероприятия

Насаждения с нарушенной устойчивостью. Требуется провести ВСП

---

Исполнитель работ по проведению лесопатологического обследования:

Ильдарханов Г. Г.

Подпись \_\_\_\_\_



Дата 21.08.2017 год

Телефон 8(84367) 37-2-25

## ВЕДОМОСТЬ ПЕРЕЧЕТА ДЕРЕВЬЕВ

Порода: Сосна

Ступени толщины, см	Количество деревьев по категориям состояния, шт.													Всего деревьев по ступеням толщины	
	I	II	III	IV		V		VI			ветровал, бурелом			шт.	в т.ч. подлежат рубке, %
				НЗ	З	НЗ	З	НЗ	З	О	НЗ	З	О		
1	2	3	4	5	6	7	8	9	10	11	12	13	14	15	16
8	8	7												15	
12	12	10												22	
16	20	10												30	
20	10	20												30	
24	10	20		13										43	30
28	10	10												20	
32	10	10												20	
и более															
Итого, шт.	80	87		13										180	
Итого, %	44	49		7										100	7

Порода:

Ступени толщины, см	Количество деревьев по категориям состояния, шт.													Всего деревьев по ступеням толщины	
	I	II	III	IV		V		VI			ветровал, бурелом			шт.	в т.ч. подлежат рубке, %
				НЗ	З	НЗ	З	НЗ	З	О	НЗ	З	О		
1	2	3	4	5	6	7	8	9	10	11	12	13	14	15	16
8															
12															
16															
20															
24															
28															
32															
и более															
Итого, шт.															
Итого, %															

Порода:

Ступени толщины, см	Количество деревьев по категориям состояния, шт.													Всего деревьев по ступеням толщины	
	I	II	III	IV		V		VI			ветровал, бурелом			шт.	в т.ч. подлежат рубке, %
				НЗ	З	НЗ	З	НЗ	З	О	НЗ	З	О		
1	2	3	4	5	6	7	8	9	10	11	12	13	14	15	16
8															
12															
16															
20															
24															
28															
32															
и более															
Итого, шт.															
Итого, %															

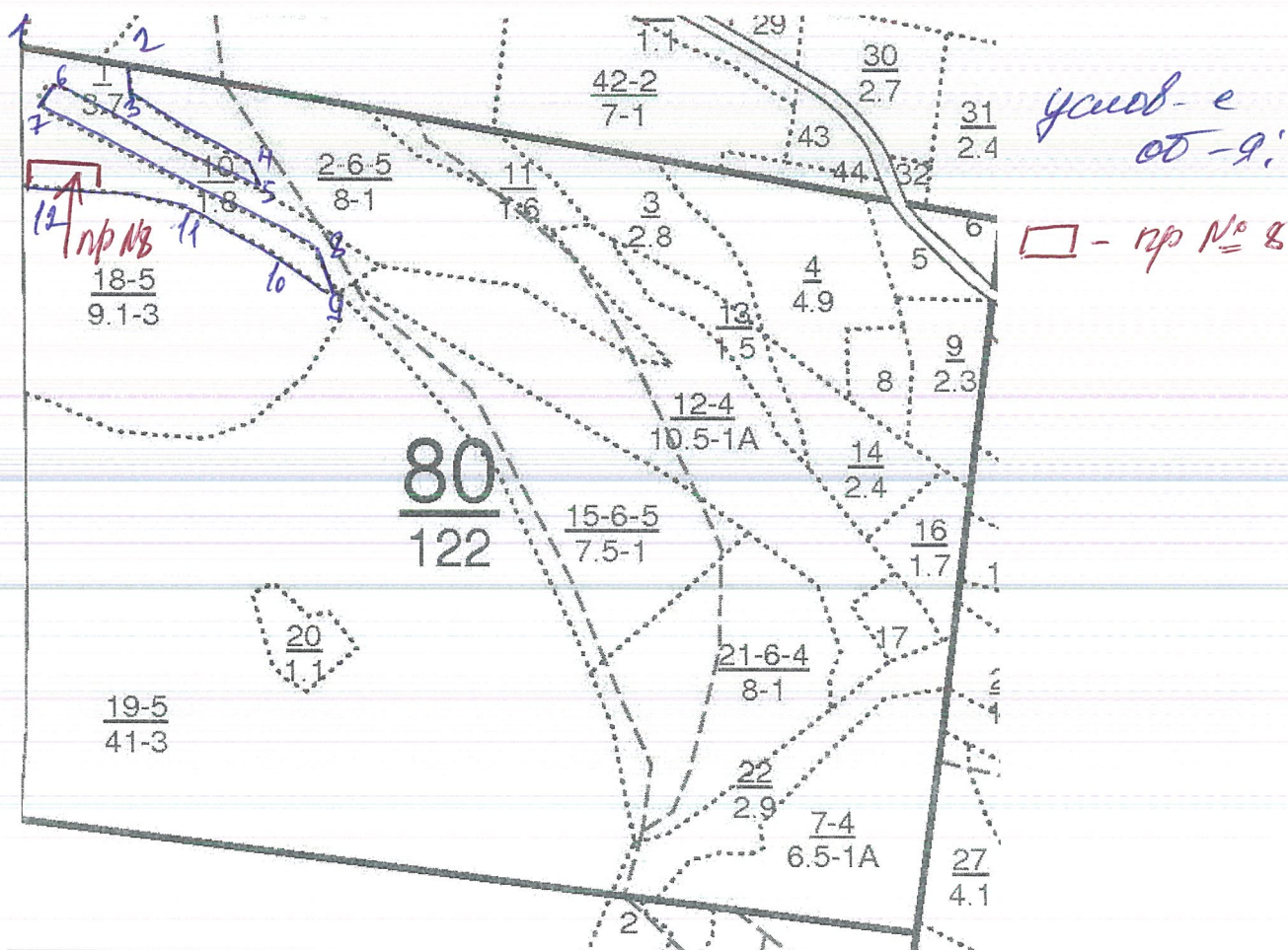
Примечание: НЗ - незаселенное, З - заселенное, О - отработанное вредителями.



# Абрис

Участка лесопатологического обследования  
в 2017 году квартал 80 выдел 1 пл-3,7 га  
ГКУ Лайшевское лесничество

Пестречинское участковое лесничество. М 1:10000



1-2	ЮВ: 79°	140	8-9	ЮВ: 18	72	
2-3	ЮВ: 3°	30	9-10	СЗ: 52°	90	
3-4	ЮВ: 61°	185	10-11	СЗ: 61	145	
4-5	ЮВ: 10°	30	11-12	СЗ: 83°	220	
5-6	СЗ: 63°	310	12-1	СВ: 3°	185.	
6-7	ЮЗ: 23°	33				
7-8	ЮВ: 68°	405				

Исполнитель работ:

Дата: 21.08.2017г

телефон: 37-2-25



Приложение 2

ВРЕМЕННАЯ ПРОБНАЯ ПЛОЩАДЬ № \_\_\_\_\_

Субъект РФ Республика Татарстан Лесничество (лесопарк) Лаишевское

Участковое лесничество Пестречинское Квартал 89 Выдел 2 Площадь 2,5 га

Номер очага \_\_\_\_\_ Размер пробной площади - га

Таксационная характеристика:

Тип леса СК Состав 10С Возраст 95 Бонитет 1

Полнота 0,7 Запас на га 380 Возобновление отсутствует

Время и причина ослабления насаждения Смоляной рак

Тип очага: эпизодический, хронический (подчеркнуть)

Фаза развития очага: начальная, нарастания численности, собственно вспышка, кризис (подчеркнуть)

Состояние насаждения, намечаемые мероприятия

Насаждения с нарушенной устойчивостью. Требуется провести ВСР

Исполнитель работ по проведению лесопатологического обследования:

Ильдарханов Г. Г.

Подпись \_\_\_\_\_

Дата 22.08.2017 год

Телефон 8(84367)37-2-25

## ВЕДОМОСТЬ ПЕРЕЧЕТА ДЕРЕВЬЕВ

Порода: Сосна

Ступени толщины, см	Количество деревьев по категориям состояния, шт.													Всего деревьев по ступеням толщины	
	I	II	III	IV		V		VI			ветровал, бурелом			шт.	в т.ч. подлежат рубке, %
				НЗ	З	НЗ	З	НЗ	З	О	НЗ	З	О		
1	2	3	4	5	6	7	8	9	10	11	12	13	14	15	16
8	5	5	10											20	
12	100	100	50	60				10						320	3
16	100	100	100	40				50						390	13
20	100	100	50	25				40						315	13
24	100	100	10	25				25						260	10
28		90	80					25						195	13
32															
и более															
<b>Итого, шт.</b>	<b>405</b>	<b>495</b>	<b>300</b>	<b>150</b>				<b>150</b>						<b>1500</b>	
<b>Итого, %</b>	<b>27</b>	<b>33</b>	<b>20</b>	<b>10</b>				<b>10</b>						<b>100</b>	<b>10</b>

Порода:

Ступени толщины, см	Количество деревьев по категориям состояния, шт.													Всего деревьев по ступеням толщины	
	I	II	III	IV		V		VI			ветровал, бурелом			шт.	в т.ч. подлежат рубке, %
				НЗ	З	НЗ	З	НЗ	З	О	НЗ	З	О		
1	2	3	4	5	6	7	8	9	10	11	12	13	14	15	16
8															
12															
16															
20															
24															
28															
32															
и более															
<b>Итого, шт.</b>															
<b>Итого, %</b>															

Порода:

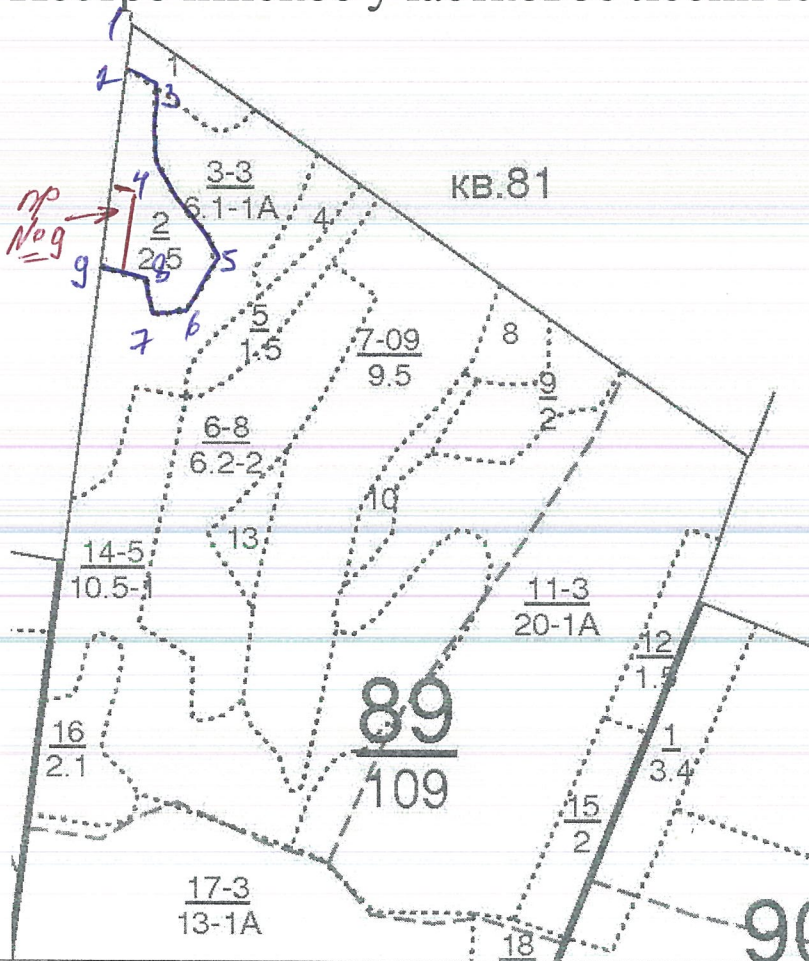
Ступени толщины, см	Количество деревьев по категориям состояния, шт.													Всего деревьев по ступеням толщины	
	I	II	III	IV		V		VI			ветровал, бурелом			шт.	в т.ч. подлежат рубке, %
				НЗ	З	НЗ	З	НЗ	З	О	НЗ	З	О		
1	2	3	4	5	6	7	8	9	10	11	12	13	14	15	16
8															
12															
16															
20															
24															
28															
32															
и более															
<b>Итого, шт.</b>															
<b>Итого, %</b>															

Примечание: НЗ - незаселенное, З - заселенное, О - отработанное вредителями.



# Абрис

Участка лесопатологического обследования  
 в 2017 году квартал 89                      выдел 2                      пл- 2,5                      га  
 ГКУ Лаишевское лесничество  
 Пестречинское участковое лесничество.    М 1:10000



участок - е об-я;  
 □ - проба №9

1-2	103: 7°	55	8-9	СЗ: 78°	60	
2-3	103: 57°	48	9-2	СВ: 7°	265	
3-4	103: 3°	100				
4-5	103: 38	135				
5-6	103: 27	90				
6-7	103: 90°	36				
7-8	СЗ: 15°	40				

Исполнитель работ:

Дата:

телефон: 37-2-25

Приложение 2

ВРЕМЕННАЯ ПРОБНАЯ ПЛОЩАДЬ № \_\_\_\_\_

Субъект РФ Республика Татарстан Лесничество (лесопарк) Лаишевское

Участковое лесничество Пестречинское Квартал 89 Выдел 10 Площадь 1,0 га

Номер очага \_\_\_\_\_ Размер пробной площади - га

Таксационная характеристика:

Тип леса СК Состав 10С Возраст 98 Бонитет 1

Полнота 0,5 Запас на га 260 Возобновление отсутствует

Время и причина ослабления насаждения Смоляной рак

Тип очага: эпизодический, хронический (подчеркнуть)

Фаза развития очага: начальная, нарастания численности, собственно вспышка, кризис (подчеркнуть)

Состояние насаждения, намечаемые мероприятия

Насаждения с нарушенной устойчивостью. Требуется провести ВСП

Исполнитель работ по проведению лесопатологического обследования:

Ильдарханов Г. Г.

Подпись \_\_\_\_\_



Дата 22.08.2017 год

Телефон 8(84367)37-2-25



## ВЕДОМОСТЬ ПЕРЕЧЕТА ДЕРЕВЬЕВ

Порода: Сосна

Ступени толщины, см	Количество деревьев по категориям состояния, шт.													Всего деревьев по ступеням толщины	
	I	II	III	IV		V		VI			ветровал, бурелом			шт.	в т.ч. подлежат рубке, %
				НЗ	З	НЗ	З	НЗ	З	О	НЗ	З	О		
1	2	3	4	5	6	7	8	9	10	11	12	13	14	15	16
8	50	10	10											70	
12	20	15	10					26						71	37
16	50	15	10	20				24						119	20
20	50	15	10	20				48						143	33
24	30	20	10	20				42						122	34
28	10	15	10					40						75	53
32															
и более															
Итого, шт.	210	90	60	60				180						600	
Итого, %	35	15	10	10				30						100	30

Порода:

Ступени толщины, см	Количество деревьев по категориям состояния, шт.													Всего деревьев по ступеням толщины	
	I	II	III	IV		V		VI			ветровал, бурелом			шт.	в т.ч. подлежат рубке, %
				НЗ	З	НЗ	З	НЗ	З	О	НЗ	З	О		
1	2	3	4	5	6	7	8	9	10	11	12	13	14	15	16
8															
12															
16															
20															
24															
28															
32															
и более															
Итого, шт.															
Итого, %															

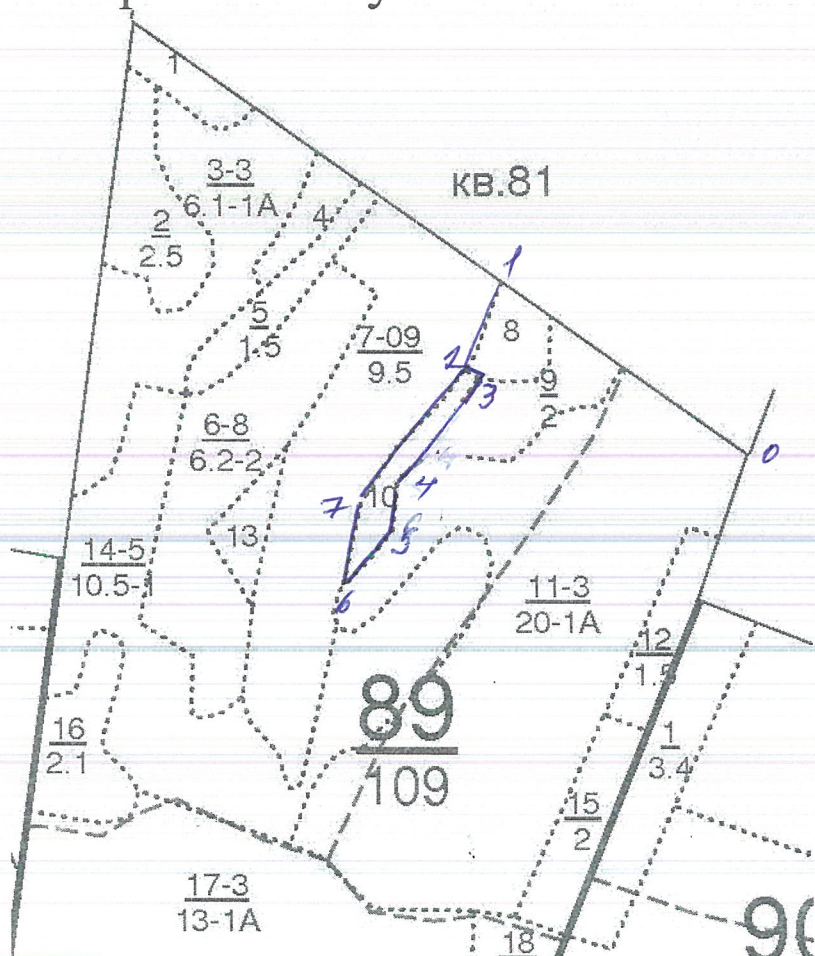
Порода:

Ступени толщины, см	Количество деревьев по категориям состояния, шт.													Всего деревьев по ступеням толщины	
	I	II	III	IV		V		VI			ветровал, бурелом			шт.	в т.ч. подлежат рубке, %
				НЗ	З	НЗ	З	НЗ	З	О	НЗ	З	О		
1	2	3	4	5	6	7	8	9	10	11	12	13	14	15	16
8															
12															
16															
20															
24															
28															
32															
и более															
Итого, шт.															
Итого, %															

Примечание: НЗ - незаселенное, З - заселенное, О - отработанное вредителями.

# Абрис

Участка лесопатологического обследования  
 в 2017 году квартал 89 выдел 10 пл-1,0 га  
 ГКУ Лаишевское лесничество  
 Пестречинское участковое лесничество. М 1:10000



услов. - е об-9:  
 □ - проба № 10

0-1	СЗ: 53°	390	4-2	СВ: 40°	200		
1-2	ЮЗ: 21°	125					
2-3	ЮВ: 45°	22					
3-4	ЮЗ: 38°	170					
4-5	ЮЗ: 40°	60					
5-6	ЮЗ: 42°	36					
6-7	СВ: 17°	130					

Исполнитель работ:

Дата: 22.08.2017

телефон: 372-25



Приложение 2

ВРЕМЕННАЯ ПРОБНАЯ ПЛОЩАДЬ № \_\_\_\_\_

Субъект РФ Республика Татарстан Лесничество (лесопарк) Лаишевское

Участковое лесничество Пестречинское Квартал 89 Выдел 21,24 Площадь 3,9 га

Номер очага \_\_\_\_\_ Размер пробной площади 0,3 га

Таксационная характеристика:

Тип леса СЛП Состав 6С1ЛП2В1ОС+Б Возраст 83 Бонитет 1А

Полнота 0,5 Запас на га 230 Возобновление отсутствует

Время и причина ослабления насаждения Смоляной рак

Тип очага: эпизодический, хронический (подчеркнуть)

Фаза развития очага: начальная, нарастания численности, собственно вспышка, кризис (подчеркнуть)


Состояние насаждения, намечаемые мероприятия

Насаждения с нарушенной устойчивостью. Требуется провести ВСР

Исполнитель работ по проведению лесопатологического обследования:

Ильдарханов Г. Г.

Подпись \_\_\_\_\_



Дата 23.08.2017 год

Телефон 8(84367)37-2-25

## ВЕДОМОСТЬ ПЕРЕЧЕТА ДЕРЕВЬЕВ

Порода: Сосна

Ступени толщины, см	Количество деревьев по категориям состояния, шт.													Всего деревьев по ступеням толщины	
	I	II	III	IV		V		VI			ветровал, бурелом			шт.	в т.ч. подлежат рубке, %
				НЗ	З	НЗ	З	НЗ	З	О	НЗ	З	О		
1	2	3	4	5	6	7	8	9	10	11	12	13	14	15	16
8	10	9				2								150	33
12	9	14				3								200	25
16	12	13				5								343	12
20	21	20				6								447	10
24	13	16				3								310	3
28	13	10				3								350	5
32															
и более															
Итого, шт.	78	82				25								185	
Итого, %	42	44				14								100	14

Порода: Липа

Ступени толщины, см	Количество деревьев по категориям состояния, шт.													Всего деревьев по ступеням толщины	
	I	II	III	IV		V		VI			ветровал, бурелом			шт.	в т.ч. подлежат рубке, %
				НЗ	З	НЗ	З	НЗ	З	О	НЗ	З	О		
1	2	3	4	5	6	7	8	9	10	11	12	13	14	15	16
8															
12															
16	3														
20	2														
24	5														
28	3														
32															
и более															
Итого, шт.	14													14	
Итого, %	100													100	

Порода: Осина

Ступени толщины, см	Количество деревьев по категориям состояния, шт.													Всего деревьев по ступеням толщины	
	I	II	III	IV		V		VI			ветровал, бурелом			шт.	в т.ч. подлежат рубке, %
				НЗ	З	НЗ	З	НЗ	З	О	НЗ	З	О		
1	2	3	4	5	6	7	8	9	10	11	12	13	14	15	16
8															
12															
16															
20	3	2													
24	5														
28	5														
32															
и более															
Итого, шт.	13	2												15	
Итого, %	87	13												100	

Примечание: НЗ - незаселенное, З - заселенное, О - отработанное вредителями.



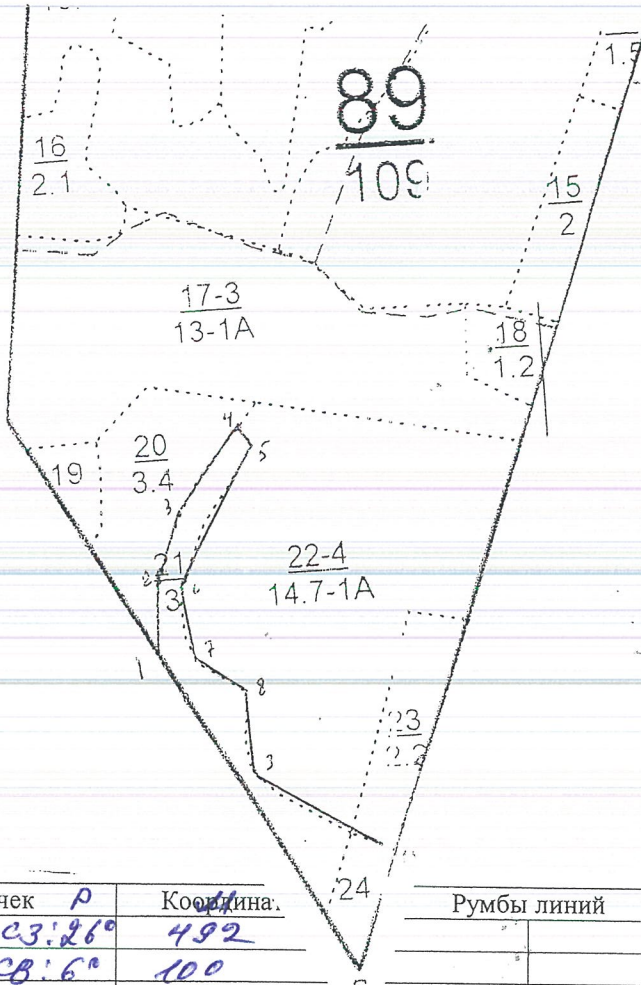
Абрис

Участка лесопатологического обследования

в 2017 году квартал 89 выдел 21,24 пл- 3,920

ГКУ Лаишевское лесничество

Пестречинское участковое лесничество. М 1:10000



Номера точек	$\rho$	Координата	Румбы линий	Длина, м
0-1	СЗ:26°	492		
1-2	СВ:6°	100		
2-3	СВ:21°	92		
3-4	СВ:38°	140		
4-5	ЮВ:37°	30		
5-6	ЮВ:32°	200		
6-7	ЮВ:8°	100		
7-8	ЮВ:54°	80		
8-9	ЮВ:0°	110		
9-10	ЮВ:57°	210		
10-0	СЗ:22°	160		

Исполнитель работ по проведению лесопатологического обследования:

ФИО Шедарьков В.Т. Подпись [Signature]

Дата составления документа 23.08.2017 Телефон 37-2-25

ВРЕМЕННАЯ ПРОБНАЯ ПЛОЩАДЬ № \_\_\_\_\_

Субъект РФ Республика Татарстан Лесничество (лесопарк) Лаишевское

Участковое лесничество Пестречинское Квартал 93 Выдел 25 Площадь 1,8 га

Номер очага \_\_\_\_\_ Размер пробной площади - га

Таксационная характеристика:

Тип леса СК Состав 10С Возраст 71 Бонитет 1А

Полнота 0,6 Запас на га 290 Возобновление отсутствует

Время и причина ослабления насаждения Корневая губка

---

Тип очага: эпизодический, хронический (подчеркнуть)

Фаза развития очага: начальная, нарастания численности, собственно вспышка,  
кризис (подчеркнуть)

Состояние насаждения, намечаемые мероприятия

Насаждения с нарушенной устойчивостью. Требуется провести ВСР

---

Исполнитель работ по проведению лесопатологического обследования:

Ильдарханов Г. Г.

Подпись \_\_\_\_\_



Дата 24.08.2017 год

Телефон 8(84367)37-2-25

## ВЕДОМОСТЬ ПЕРЕЧЕТА ДЕРЕВЬЕВ

Порода: Сосна

Ступени толщины, см	Количество деревьев по категориям состояния, шт.													Всего деревьев по ступеням толщины	
	I	II	III	IV		V		VI			ветровал, бурелом			шт.	в т.ч. подлежат рубке, %
				НЗ	З	НЗ	З	НЗ	З	О	НЗ	З	О		
1	2	3	4	5	6	7	8	9	10	11	12	13	14	15	16
8	45	60												105	
12	55	40												95	
16	100	60												160	
20	100	50						20						170	12
24	100	50						140						290	48
28	50	100						12						162	7
32	4	94												98	
и более															
Итого, шт.	454	454						172						1080	
Итого, %	42	42						16						100	16

Порода:

Ступени толщины, см	Количество деревьев по категориям состояния, шт.													Всего деревьев по ступеням толщины	
	I	II	III	IV		V		VI			ветровал, бурелом			шт.	в т.ч. подлежат рубке, %
				НЗ	З	НЗ	З	НЗ	З	О	НЗ	З	О		
1	2	3	4	5	6	7	8	9	10	11	12	13	14	15	16
8															
12															
16															
20															
24															
28															
32															
и более															
Итого, шт.															
Итого, %															

Порода:

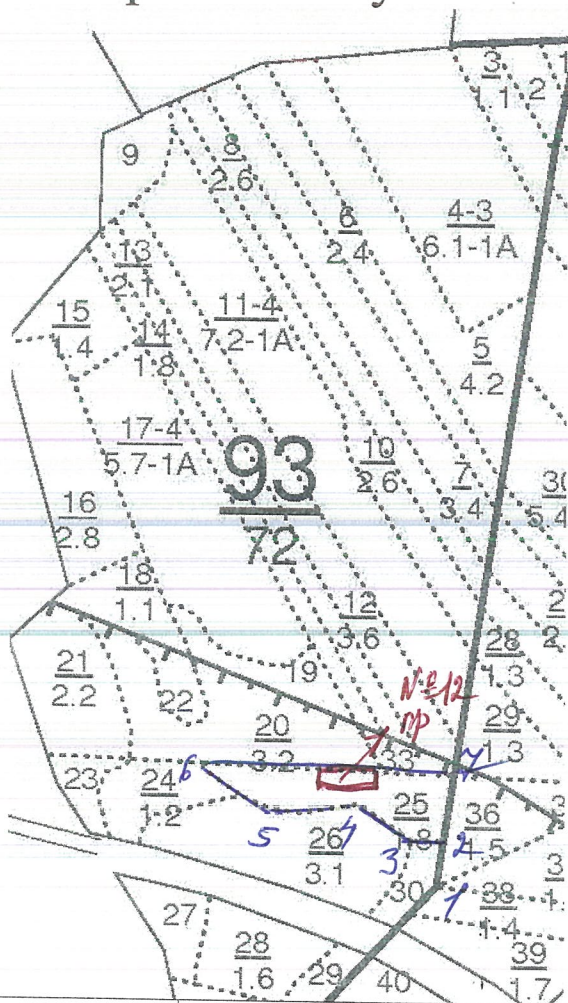
Ступени толщины, см	Количество деревьев по категориям состояния, шт.													Всего деревьев по ступеням толщины	
	I	II	III	IV		V		VI			ветровал, бурелом			шт.	в т.ч. подлежат рубке, %
				НЗ	З	НЗ	З	НЗ	З	О	НЗ	З	О		
1	2	3	4	5	6	7	8	9	10	11	12	13	14	15	16
8															
12															
16															
20															
24															
28															
32															
и более															
Итого, шт.															
Итого, %															

Примечание: НЗ - незаселенное, З - заселенное, О - отработанное вредителями.



# Абрис

Участка лесопатологического обследования  
 в 2017 году квартал 93 выдел 25 пл- 1,8 га  
 ГКУ Лаишевское лесничество  
 Пестречинское участковое лесничество. М 1:10000



*участок об-9:*  
 □ - проба № 12

1-2	CB: 90°	60			
2-3	CB: 88°	35			
3-4	CB: 53°	80			
4-5	CB: 81	110			
5-6	CB: 57°	130			
6-7	CB: 88°	38.5			
7-9	CB: 90°	90			

Исполнитель работ:

Дата: 24.08.2017

телефон: 37-2-25.



Приложение 2

ВРЕМЕННАЯ ПРОБНАЯ ПЛОЩАДЬ № \_\_\_\_\_

Субъект РФ Республика Татарстан Лесничество (лесопарк) Лаишевское

Участковое лесничество Пестречинское Квартал 93 Выдел 21 Площадь 2,2 га

Номер очага \_\_\_\_\_ Размер пробной площади - га

Таксационная характеристика:

Тип леса СК Состав 10С Возраст 42 Бонитет 1А

Полнота 0,8 Запас на га 260 Возобновление отсутствует

Время и причина ослабления насаждения Корневая губка

Тип очага: эпизодический, хронический (подчеркнуть)

Фаза развития очага: начальная, нарастания численности, собственно вспышка, кризис (подчеркнуть)

Состояние насаждения, намечаемые мероприятия

Насаждения с нарушенной устойчивостью. Требуется провести ВСР

Исполнитель работ по проведению лесопатологического обследования:

Ильдарханов Г. Г.

Подпись \_\_\_\_\_



Дата 24.08.2017 год

Телефон 8(84367)37-2-25

## ВЕДОМОСТЬ ПЕРЕЧЕТА ДЕРЕВЬЕВ

Порода: Сосна

Ступени толщины, см	Количество деревьев по категориям состояния, шт.													Всего деревьев по ступеням толщины	
	I	II	III	IV		V		VI			ветровал, бурелом			шт.	в т.ч. подлежат рубке, %
				НЗ	З	НЗ	З	НЗ	З	О	НЗ	З	О		
1	2	3	4	5	6	7	8	9	10	11	12	13	14	15	16
8	100	90												190	
12	100	70												170	
16	60	130				20								210	9
20	40	100				180								320	56
24	100	100				24								224	11
28	102	104												206	
32															
и более															
Итого, шт.	502	594				224								1320	
Итого, %	38	45				17								100	17

Порода:

Ступени толщины, см	Количество деревьев по категориям состояния, шт.													Всего деревьев по ступеням толщины	
	I	II	III	IV		V		VI			ветровал, бурелом			шт.	в т.ч. подлежат рубке, %
				НЗ	З	НЗ	З	НЗ	З	О	НЗ	З	О		
1	2	3	4	5	6	7	8	9	10	11	12	13	14	15	16
8															
12															
16															
20															
24															
28															
32															
и более															
Итого, шт.															
Итого, %															

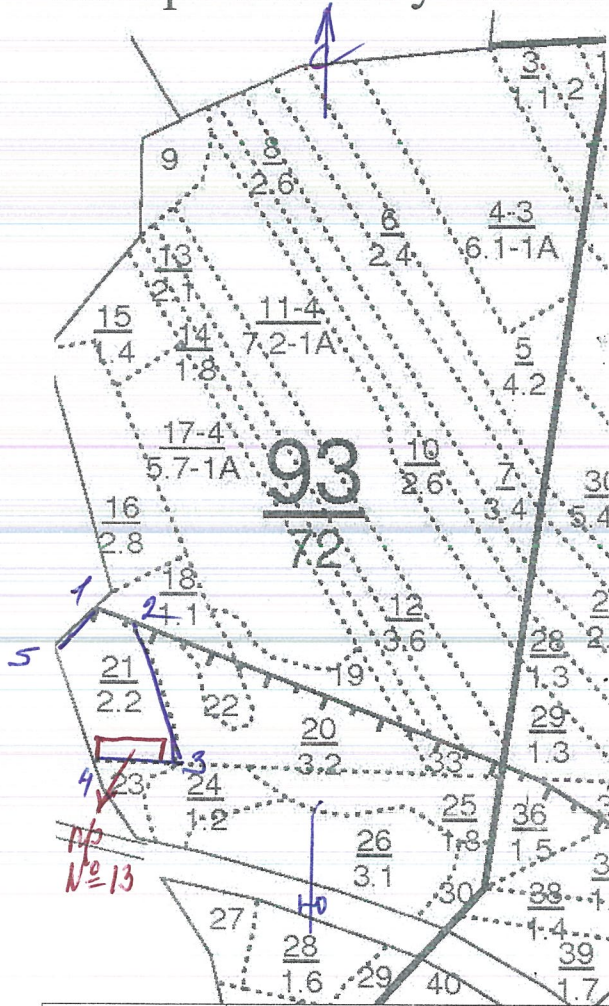
Порода:

Ступени толщины, см	Количество деревьев по категориям состояния, шт.													Всего деревьев по ступеням толщины	
	I	II	III	IV		V		VI			ветровал, бурелом			шт.	в т.ч. подлежат рубке, %
				НЗ	З	НЗ	З	НЗ	З	О	НЗ	З	О		
1	2	3	4	5	6	7	8	9	10	11	12	13	14	15	16
8															
12															
16															
20															
24															
28															
32															
и более															
Итого, шт.															
Итого, %															

Примечание: НЗ - незаселенное, З - заселенное, О - отработанное вредителями.

# Абрис

Участка лесопатологического обследования  
 в 2017 году квартал 93 выдел 21 пл- 2,2 га  
 ГКУ Лаишевское лесничество  
 Пестречинское участковое лесничество. М 1:10000



*участковые об-я:*  
 [red rectangle] - проба № 13

1-2	НДВ: 70°	41			
2-3	НДВ: 21°	188			
3-4	СЗ: 89°	96			
4-5	СЗ: 22°	162			
5-1	СВ: 43°	76			

Исполнитель работ:

Дата: 24.08.2017г.

телефон: 37-2-25.