

УТВЕРЖДАЮ

первый заместитель министра
лесного хозяйства РТ

Бедертдинов Э.Н.

2017 г.



Акт

лесопатологического обследования № 19

лесных насаждений ГКУ «Лаишевское лесничество»

Республики Татарстан (субъект Российской Федерации)

Способ лесопатологического обследования: 1. Визуальный

2. Инструментальный

Место проведения

Участковое лесничество	Урочище (дача)	Квартал (кварталы)	Выдел (выделы)	Площадь, га
Янтыковское	-	7	2	4,5
Янтыковское	-	7	6	4,4
Янтыковское	-	23	12,14	4,5
Янтыковское	-	25	15	21,2
Янтыковское	-	26	13	12,0
Янтыковское	-	31	21	21,4
Янтыковское	-	43	3	4,7
Янтыковское	-	43	6	1,0
Янтыковское	-	43	7,13	4,2
Янтыковское	-	60	1	8,7
Янтыковское	-	60	2	10,0
Янтыковское	-	69	15	10,6
Янтыковское	-	87	7	3,4

Лесопатологическое обследование проведено на общей площади 110,6 га.

Проверено: [подпись]

1. Инструментальное обследование лесного участка.

1.1. Фактическая таксационная характеристика лесного насаждения соответствует таксационному описанию. Причины несоответствия: _____

1.2. Состояние насаждений: **с нарушенной устойчивостью**
с утраченной устойчивостью

V

причины повреждения:

Причиной усыхания данных насаждений является повреждение деревьев корневой губкой, настоящим трутовиком и губкой березовой. Наблюдается частичное опадание коры и мелких веток, наличие плодовых тел на стволе деревьев.

Заселено (отработано) стволовыми вредителями:

Вид вредителя	Порода	Встречаемость (% заселенных деревьев)	Степень заселения лесного насаждения (слабая, средняя, сильная)
-	-	-	-

Повреждено огнем:

Вид пожара	Порода	Состояние корневых лап		Состояние корневой шейки		Подсушивание луба	
		процент поврежденных огнем корней	процент деревьев с данным повреждением	ожог корневой шейки по окружности (1/4;2/4;3/4; более 3/4)	процент деревьев с данным повреждением	по окружности 1/4;2/4;3/4; более 3/4)	процент деревьев с данным повреждением
-	-	-	-	-	-	-	-

Поражено болезнями:

Вид болезни	Порода	Встречаемость (% пораженных деревьев)	Степень поражения лесного насаждения (слабая, средняя, сильная)
Корневая губка	Сосна	11	средняя
Трутовик настоящий	Липа	15	средняя
Губка березовая	Береза	14	средняя

1.3.

	кв. 7 в. 2	кв. 7 в. 6	кв. 23 в. 12, 14	кв. 25 в. 15	кв. 26 в. 13	кв. 31 в. 21	кв. 43 в. 3	кв. 43 в. 6	кв. 43 в. 7, 13	кв. 60 в. 1	кв. 60 в. 2	кв. 69 в. 15	кв. 87 в. 7
Выборке подлежит % деревьев	14	15	16	13	16	10	11	5	10	18	10	19	14
ослабленных % (причины назначения)													
сильно ослабленных % (причины назначения)													
усыхающих % (причины назначения)													
свежего сухостоя %;										6		5	6

в т.ч. свежего ветровала %;	6	8	9	5	8	6	3		5	2		4	
свежего бурелома %;													
старого ветровала %;	8	7	4	5	5								
в т.ч. старого бурелома %;													
старого сухостоя %			3	3	3	4	8	5	5	10	10	10	8
аварийных %													

1.4. Полнота лесного насаждения после уборки деревьев, подлежащих рубке, составит 0,6.
Критическая полнота для данной категории лесных насаждений составляет 0,3.

ЗАКЛЮЧЕНИЕ

С целью предотвращения негативных процессов или снижения ущерба от их воздействия назначено:

Участковое лесничество	Урочище (дача)	Квартал	Выдел	Площадь выдела, га	Вид мероприятия	Площадь мероприятия, га	Порода	Запас на выдел, куб.м	Крайние сроки проведения
Янтыковское	-	7	2	4,5	ВСП	4,5	Береза	134	2018 г.
Янтыковское	-	7	6	4,4	ВСП	4,4	Береза	205	2018 г.
Янтыковское	-	23	12,14	4,5	ВСП	4,5	Береза	164	2018 г.
Янтыковское	-	25	15	21,2	ВСП	21,2	Береза	655	2018 г.
Янтыковское	-	26	13	12,0	ВСП	12,0	Береза	436	2018 г.
Янтыковское	-	31	21	21,4	ВСП	21,4	Береза	183	2018 г.
Янтыковское	-	43	3	4,7	ВСП	4,7	Липа	180	2018 г.
Янтыковское	-	43	6	1,0	ВСП	1,0	Сосна	10	2018 г.
Янтыковское	-	43	7,13	4,2	ВСП	4,2	Сосна	107	2018 г.
Янтыковское	-	60	1	8,7	ВСП	8,7	Сосна	392	2018 г.
Янтыковское	-	60	2	10,0	ВСП	10,0	Сосна	191	2018 г.
Янтыковское	-	69	15	10,6	ВСП	10,6	Липа	576	2018 г.
Янтыковское	-	87	7	3,4	ВСП	3,4	Липа	124	2018 г.
ИТОГО						110,6		3357	

Ведомость перечета деревьев, назначенных в рубку, и абрис лесного участка прилагаются.

Меры по обеспечению возобновления – не требуется.

Мероприятия, необходимые для предупреждения повреждения или поражения смежных насаждений:

своевременная очистка мест рубок, не допуская разрыва между рубкой деревьев и очисткой в бесснежный период более 15 дней. Запрещено хранение (оставление) в лесу неокоренной (незащищенной) древесины с 1 мая по 1 сентября.

Сведения для расчета степени повреждения:

Год образования старого сухостоя 2012 г.

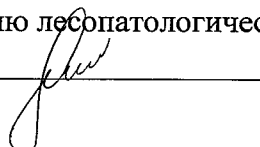
Основная причина повреждения древесины: корневая губка, трутовик настоящий и березовая губка.

Дата проведения обследования 24.08.2017 г.

Исполнитель работ по проведению лесопатологического обследования:

Мингазов Р. М.

Подпись



Результаты проведения лесопатологического обследования лесных насаждений за август 2017 г.
Лесничество (лесопарк) – ГКУ «Лаишевское лесничество»
Субъект Российской Федерации – Республика Татарстан
Участковое лесничество – Янтыковское
Урочище (лесная дача) -

Номер квартала	Номер выдела	Площадь выдела, га	Целевое назначение лесов	Категория защитных лесов	Номер лесопатологического выдела	Площадь лесопатологического выдела, га	Таксационная характеристика лесного насаждения								Распределение деревьев по категории состояния, % от запаса										Признаки повреждения деревьев		Доля поврежденных деревьев, %	Причина ослабления, повреждения	Поджегит рубке, %	вид	Назначение						
							состав	порода	возраст	Средняя высота, м	Средний диаметр, см	Тип леса	Полнота	Бонитет	Запас, куб. м/га	Число деревьев на пробе, шт.	Без признаков ослабления	Ослабленные	Сильно ослабленные	Усыхающие	Свежий сухой	Старый сухой	Свежий ветровал	Старый ветровал	Свежий бурелом	Старый бурелом						Аварийные деревья	Наличие плодовых тел на стволах деревьев	Наличие плодовых тел на стволах деревьев			
1	2	4,5	Эксп	-	5	7	8	9	10	11	12	13	14	15	16	17	18	19	20	21	22	23	24	25	26	27	28	29	30	31	32	33	34	4,5	ВСП	Площадь, га	
7	2	4,5	Эксп	-	2	4,5	520С3ШП	Б	60	26	28	Б	0,8	1	250	105	67	19					6	8				14	14	14	14	14	14	14	4,5	ВСП	Площадь, га
7	6	4,4	Эксп	-	6	4,4	5П3В1ДК	Б	60	21	20	Л	0,8	2	300	165	67	18					8	7				15	15	15	15	15	15	4,4	ВСП	Площадь, га	

23	12 14	4,5	Эксп	-	12 14	4,5	Б Я С	0,6	1 А	170	264	64	20								3	9	4	16	Губка берез овая	16	ВСП	4,5	Наличие стволов деревьев плодовых тел на	
25	15	21, 2	Эксп	-	15	21, 2	Б Я С	0,9	1 А	280	590	61	26									3	15	5	13	Губка берез овая	13	ВСП	21,2	Наличие стволов деревьев плодовых тел на
26	13	12, 0	Эксп	-	13	12, 0	Б Я С	0,7	1 А	220	537	62	22									8	5	3	16	Губка берез овая	16	ВСП	12,0	Наличие стволов деревьев плодовых тел на
31	21	21, 4	Защ	Леса, рсапон, в пучк, п/луст, лесостеп ных зонах	21	21, 4	Б Я С	0,7	1	230	496	66	24									4	6		10	Губка берез овая	10	ВСП	21,4	Наличие стволов деревьев плодовых тел на
43	3	4,7	Защ	Леса, рсапон, в пучк, п/луст, лесостеп ных зонах ОЗУ: мелнонос ные участки лесов в радиусе 3 км вкруг пассек	3	4,7	Л П Т Р	0,8	2	330	296	62	27									8	3		11	Труто вик насто ящий	11	ВСП	4,7	Наличие стволов деревьев плодовых тел на
43	6	1,0	Защ	Защ. пол. лес,расп вдоль автом. дорог общ польз	6	1,0	С Л Щ	0,6	1 А	220	173	77	18									5			5	Корне вая губка	5	ВСП	1,0	Наличие стволов деревьев плодовых тел на
43	7, 13	4,2	Защ	Защ. пол. лес,расп вдоль автом. дорог общ польз	7, 13	4,2	С Л Щ	0,6	1 А	250	96	68	22									5	5		10	Корне вая губка	10	ВСП	4,2	Наличие стволов деревьев плодовых тел на

60	1	8,7	Защ	Леса, расположенные в лугу, плусти, лесостепных зонах ОЗУ. Уч-ки лесов до 100 га, гранич. с безлесн. простра нств	1	8,7	100	С	49	21	22	С Л Ш	0,7	1	260	431	71	11	6	10	2	18	Корневая губка	18	ВСР	8,7
60	2	10	Защ	Леса, расположенные в лугу, плусти, лесостепных зонах ОЗУ. Уч-ки лесов до 100 га, гранич. с безлесн. простра нств	2	10	100	С	49	21	22	С К	0,8	1	300	61	75	15	10	10		10	Корневая губка	10	ВСР	10,0
69	15	10,6	Защ	Защ. пол. лес. расп. вдоль автом. дорог - общ. польз. ОЗУ. Уч-ки лесов до 100 га, гранич. с безлесн. простра нств	15	10,6	9ЛПН1ДН	Л П Н	80	22	28	Л П Т Р	0,8	3	330	439	69	12	5	10	4	19	Трутовик настоящий	19	ВСР	10,6
87	7	3,4	Эксп	ОЗУ: мелиоративные участки лесов в радиусе 3 км вокруг пасек	7	3,4	5ЛПН2Б1ОС2ДН	Л П Н	75	22	28	Л П Т Р	0,6	2	260	36	81	5	8	6	14	Губка березовая	14	ВСР	3,4	

Участковый лесничий



Мингазов Р. М.

Дата 24.08.2017 г. Тел. 8(84378) 2-76-84

Приложение 2

ВРЕМЕННАЯ ПРОБНАЯ ПЛОЩАДЬ № _____

Субъект РФ Республика Татарстан Лесничество (лесопарк) Лаишевское

Участковое лесничество Янтыковское Квартал 7 Выдел 2 Площадь 4,5 га

Номер очага _____ Размер пробной площади 0,4 га

Таксационная характеристика:

Тип леса БЯС Состав 5Б2ОСЗЛП Возраст 60 Бонитет 1

Полнота 0,8 Запас на га 250 Возобновление нет

Время и причина ослабления насаждения Губка березовая

Тип очага: эпизодический, хронический (подчеркнуть)

Фаза развития очага: начальная, нарастания численности, собственно вспышка,
кризис (подчеркнуть)

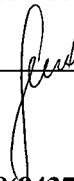
Состояние насаждения, намечаемые мероприятия:

Насаждения с нарушенной устойчивостью, требующее проведение ВСП.

Исполнитель работ по проведению лесопатологического обследования:

Мингазов Р.М.

Подпись _____



Дата 14.08.2017 г.

Телефон 8(84378) 2-76-84

ВЕДОМОСТЬ ПЕРЕЧЕТА ДЕРЕВЬЕВ

Порода: Береза

Ступени толщины, см	Количество деревьев по категориям состояния, шт.													Всего деревьев по ступеням толщины	
	I	II	III	IV		V		VI			ветровал, бурелом			шт.	в т.ч. подлежат рубке, %
				НЗ	З	НЗ	З	НЗ	З	О	НЗ	З	О		
1	2	3	4	5	6	7	8	9	10	11	12	13	14	15	16
8															
12															
16															
20	6										1			7	14
24	5										1			6	17
28	4	4												8	
32	10	1									1			12	8
и более															
Итого, шт	25	5									3			33	
Итого, %	76	15									9			100	9

Порода: Липа

Ступени толщины, см	Количество деревьев по категориям состояния, шт.													Всего деревьев по ступеням толщины	
	I	II	III	IV		V		VI			ветровал, бурелом			шт.	в т.ч. подлежат рубке, %
				НЗ	З	НЗ	З	НЗ	З	О	НЗ	З	О		
1	2	3	4	5	6	7	8	9	10	11	12	13	14	15	16
8	5													5	
12	10													10	
16	10	7									2			19	11
20	9	8									1			18	6
24	8										1			9	11
28	1													1	
32															
и более															
Итого, шт	43	15									4			62	
Итого, %	69	24									7			100	

Порода: Осина

Ступени толщины, см	Количество деревьев по категориям состояния, шт.													Всего деревьев по ступеням толщины	
	I	II	III	IV		V		VI			ветровал, бурелом			шт.	в т.ч. подлежат рубке, %
				НЗ	З	НЗ	З	НЗ	З	О	НЗ	З	О		
1	2	3	4	5	6	7	8	9	10	11	12	13	14	15	16
8															
12											4			4	100
16															
20											2			2	100
24											2			2	100
28															
32	2													2	
и более															
Итого, шт	2										8			10	
Итого, %	20										80			100	80

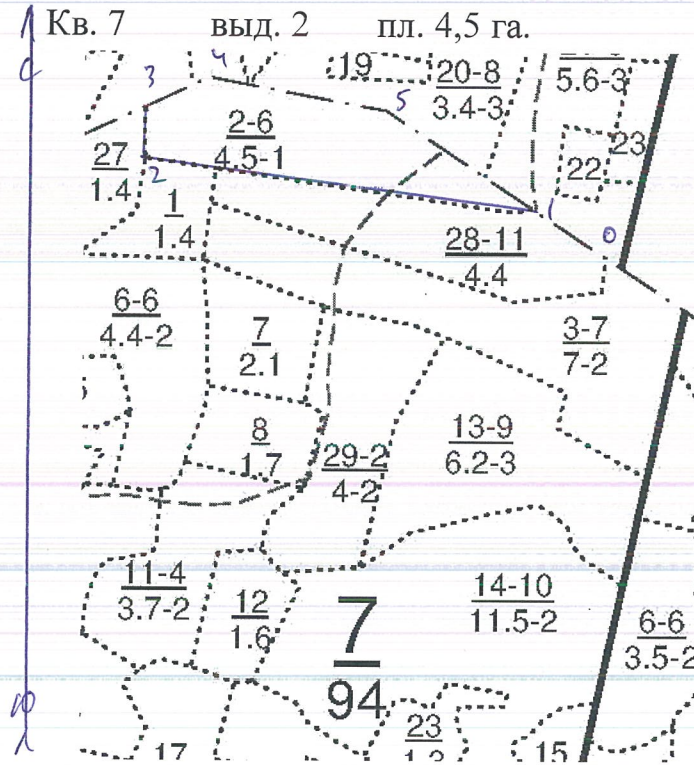
Примечание: НЗ - незаселенное, З - заселенное, О - отработанное вредителями.

Абрис участка

Лесничество: Лаишевское

М 1:10000

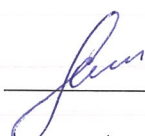
Участковое лесничество: Янтыковское



Номера точек	Координаты	Румбы линий	Длина, м
0-1		СЗ-57°	130
1-2		СЗ-84°	535
2-3		СЗ-1°	70
3-4		СВ-66°	100
4-5		ЮВ-80°	235
5-1		ЮВ-57°	240

Исполнитель работ по проведению лесопатологического обследования:

ФИО Мингазов Р.М.

Подпись 

Дата составления документа 14.08.2017

Телефон 8(84378)2-76-84

Приложение 2

ВРЕМЕННАЯ ПРОБНАЯ ПЛОЩАДЬ № _____

Субъект РФ Республика Татарстан Лесничество (лесопарк) Лаишевское

Участковое лесничество Янтыковское Квартал 7 Выдел 6 Площадь 4,4 га

Номер очага _____ Размер пробной площади 0,4 га

Таксационная характеристика:

Тип леса ЛПТР Состав 5ЛПЗБ1Д1КЛ Возраст 60 Бонитет 2

Полнота 0,8 Запас на га 300 Возобновление нет

Время и причина ослабления насаждения Губка березовая

Тип очага: эпизодический, хронический (подчеркнуть)

Фаза развития очага: начальная, нарастания численности, собственно вспышка, кризис (подчеркнуть)

Состояние насаждения, намечаемые мероприятия:

Насаждения с нарушенной устойчивостью, требующее проведение ВСР.

Исполнитель работ по проведению лесопатологического обследования:

Мингазов Р.М.

Подпись _____

Дата 14.08.2017 г.

Телефон 8(84378) 2-76-84

ВЕДОМОСТЬ ПЕРЕЧЕТА ДЕРЕВЬЕВ

Порода: Липа

Ступени толщины, см	Количество деревьев по категориям состояния, шт.													Всего деревьев по ступеням толщины	
	I	II	III	IV		V		VI			ветровал, бурелом			шт.	в т.ч. подлежат рубке, %
				НЗ	З	НЗ	З	НЗ	З	О	НЗ	З	О		
1	2	3	4	5	6	7	8	9	10	11	12	13	14	15	16
8	9										1			10	10
12	10	6									2			18	11
16	15	5												20	
20	20	8									2			30	7
24	14	4									1			19	5
28	12	2									1			15	7
32	13										6			19	32
и более															
Итого, шт	93	25									13			131	
Итого, %	71	19									10			100	10

Порода: Береза

Ступени толщины, см	Количество деревьев по категориям состояния, шт.													Всего деревьев по ступеням толщины	
	I	II	III	IV		V		VI			ветровал, бурелом			шт.	в т.ч. подлежат рубке, %
				НЗ	З	НЗ	З	НЗ	З	О	НЗ	З	О		
1	2	3	4	5	6	7	8	9	10	11	12	13	14	15	16
8															
12															
16	1										1			2	50
20	3										3			6	50
24	2	1												3	
28	6										3			9	33
32	5	4									3			12	25
и более															
Итого, шт	17	5									10			32	
Итого, %	53	16									31			100	31

Порода: КИВ

Ступени толщины, см	Количество деревьев по категориям состояния, шт.													Всего деревьев по ступеням толщины	
	I	II	III	IV		V		VI			ветровал, бурелом			шт.	в т.ч. подлежат рубке, %
				НЗ	З	НЗ	З	НЗ	З	О	НЗ	З	О		
1	2	3	4	5	6	7	8	9	10	11	12	13	14	15	16
8															
12															
16															
20															
24															
28											1			1	100
32											1			1	100
и более															
Итого, шт											2			2	
Итого, %											100			100	100

Примечание: НЗ - незаселенное, З - заселенное, О - обработанное вредителями.

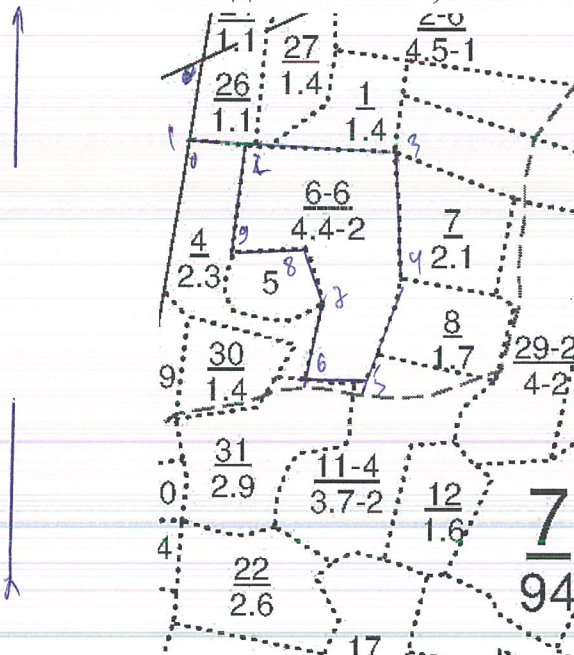
Абрис участка

Лесничество: Лаишевское

М 1:10000

Участковое лесничество: Янтыковское

Кв. 7 выд. 6 пл. 4,4 га.



Номера точек	Координаты	Румбы линий	Длина, м
0-1		ЮЗ-9°	100
1-2		ЮВ-87°	75
2-3		ЮВ-87°	200
3-4		ЮВ-3°	170
4-5		ЮЗ-20°	150
5-6		СЗ-88°	75
6-7		СВ-11°	95
7-8		СЗ-19°	80
8-9		ЮЗ-85°	100
9-2		СВ-7°	140

Исполнитель работ по проведению лесопатологического обследования:

ФИО Мингазов Р.М.

Подпись 

Дата составления документа 14.08.2017 Телефон 8(84378)2-76-84

Приложение 2

ВРЕМЕННАЯ ПРОБНАЯ ПЛОЩАДЬ № _____

Субъект РФ Республика Татарстан Лесничество (лесопарк) Лаишевское

Участковое лесничество Янтыковское Квартал 23 Выдел 12,14 Площадь 4,5 га

Номер очага _____ Размер пробной площади 0,4 га

Таксационная характеристика:

Тип леса БЯС Состав 6Б4ЛП+Д+КЛ Возраст 60 Бонитет 1А

Полнота 0,6 Запас на га 170 Возобновление нет

Время и причина ослабления насаждения Губка березовая

Тип очага: эпизодический, хронический (подчеркнуть)

Фаза развития очага: начальная, нарастания численности, собственно вспышка,
кризис (подчеркнуть)

Состояние насаждения, намечаемые мероприятия:

Насаждения с нарушенной устойчивостью, требующее проведение ВСП.

Исполнитель работ по проведению лесопатологического обследования:

Мингазов Р.М.

Подпись _____

Дата 15.08.2017 г.

Телефон 8(84378) 2-76-84

ВЕДОМОСТЬ ПЕРЕЧЕТА ДЕРЕВЬЕВ

Порода: Береза

Ступени толщины, см	Количество деревьев по категориям состояния, шт.													Всего деревьев по ступеням толщины	
	I	II	III	IV		V		VI			ветровал, бурелом			шт.	в т.ч. подлежат рубке, %
				НЗ	З	НЗ	З	НЗ	З	О	НЗ	З	О		
1	2	3	4	5	6	7	8	9	10	11	12	13	14	15	16
8															
12															
16	9										1			10	10
20	6	3									1			10	10
24	8										5			13	38
28	12													12	
32	10	7									3			20	15
и более	40	3									2			45	4
Итого, шт	85	13									12			110	
Итого, %	77	12									11			100	11

Порода: Липа

Ступени толщины, см	Количество деревьев по категориям состояния, шт.													Всего деревьев по ступеням толщины	
	I	II	III	IV		V		VI			ветровал, бурелом			шт.	в т.ч. подлежат рубке, %
				НЗ	З	НЗ	З	НЗ	З	О	НЗ	З	О		
1	2	3	4	5	6	7	8	9	10	11	12	13	14	15	16
8	1										1			2	50
12	14	4												18	
16	20	11									3			34	9
20	24	8						1			4			37	14
24	10	9						1						20	5
28	12	7						2						21	10
32	3										1			4	25
и более															
Итого, шт	84	39						4			9			136	
Итого, %	62	28						3			7			100	10

Порода: КИВ

Ступени толщины, см	Количество деревьев по категориям состояния, шт.													Всего деревьев по ступеням толщины	
	I	II	III	IV		V		VI			ветровал, бурелом			шт.	в т.ч. подлежат рубке, %
				НЗ	З	НЗ	З	НЗ	З	О	НЗ	З	О		
1	2	3	4	5	6	7	8	9	10	11	12	13	14	15	16
8															
12											3			3	100
16								2			1			3	100
20								2			2			4	100
24											3			3	100
28											1			1	100
32								1						1	100
и более											3			3	100
Итого, шт								5			13			18	
Итого, %								28			72			100	100

Примечание: НЗ - незаселенное, З - заселенное, О - отработанное вредителями.

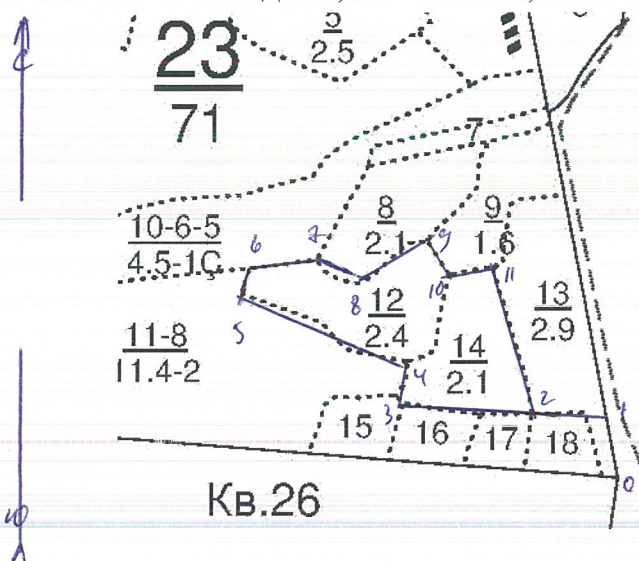
Абрис участка

Лесничество: Лаишевское

М 1:10000

Участковое лесничество: Янтыковское

Кв. 23 выд. 12,14 пл. 4,5 га.



Номера точек		Координаты		Румбы линий		Длина, м	
0-1	11-2			СЗ-12°	ЮВ-16°	70	200
1-2				СЗ-83°		100	
2-3				СЗ-83°		180	
3-4				СВ-11°		45	
4-5				СЗ-68°		240	
5-6				СВ-10°		40	
6-7				СВ-85°		80	
7-8				ЮВ-67°		70	
8-9				СВ-57°		105	
9-10				ЮВ-36°		55	
10-11				СВ-81°		60	

Исполнитель работ по проведению лесопатологического обследования:

ФИО Мингазов Р.М.

Подпись 

Дата составления документа 15.08.2017

Телефон 8(84378)2-76-84

Приложение 2

ВРЕМЕННАЯ ПРОБНАЯ ПЛОЩАДЬ № _____

Субъект РФ Республика Татарстан Лесничество (лесопарк) Лаишевское

Участковое лесничество Янтыковское Квартал 25 Выдел 15 Площадь 21,2 га

Номер очага _____ Размер пробной площади 1,7 га

Таксационная характеристика:

Тип леса БЯС Состав 8Б2ЛП+В Возраст 55 Бонитет 1А

Полнота 0,9 Запас на га 280 Возобновление нет

Время и причина ослабления насаждения Губка березовая

Тип очага: эпизодический, хронический (подчеркнуть)

Фаза развития очага: начальная, нарастания численности, собственно вспышка,
кризис (подчеркнуть)

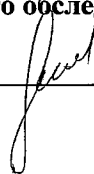
Состояние насаждения, намечаемые мероприятия:

Насаждения с нарушенной устойчивостью, требующее проведение ВСП.

Исполнитель работ по проведению лесопатологического обследования:

Мингазов Р.М.

Подпись _____



Дата 15.08.2017 г.

Телефон 8(84378) 2-76-84

ВЕДОМОСТЬ ПЕРЕЧЕТА ДЕРЕВЬЕВ

Порода: Береза

Ступени толщины, см	Количество деревьев по категориям состояния, шт.													Всего деревьев по ступеням толщины	
	I	II	III	IV		V		VI			ветровал, бурелом			шт.	в т.ч. подлежат рубке, %
				НЗ	З	НЗ	З	НЗ	З	О	НЗ	З	О		
1	2	3	4	5	6	7	8	9	10	11	12	13	14	15	16
8															
12	3										1			4	25
16	11	9									6			26	23
20	60	9						4			10			83	17
24	38	22						5			5			70	14
28	30	30									9			69	13
32	30	23									2			55	4
и более	41	19									4			64	6
Итого, шт	213	112						9			37			371	
Итого, %	57	30						3			10			100	13

Порода: Липа

Ступени толщины, см	Количество деревьев по категориям состояния, шт.													Всего деревьев по ступеням толщины	
	I	II	III	IV		V		VI			ветровал, бурелом			шт.	в т.ч. подлежат рубке, %
				НЗ	З	НЗ	З	НЗ	З	О	НЗ	З	О		
1	2	3	4	5	6	7	8	9	10	11	12	13	14	15	16
8	27										2			29	7
12	20	22						5			5			52	19
16	37	20						5			3			65	12
20	30										4			34	12
24	8										2			10	20
28	3							1			1			5	40
32	1													1	
и более															
Итого, шт	126	42						11			17			196	
Итого, %	64	21						6			9			100	15

Порода: КИВ

Ступени толщины, см	Количество деревьев по категориям состояния, шт.													Всего деревьев по ступеням толщины	
	I	II	III	IV		V		VI			ветровал, бурелом			шт.	в т.ч. подлежат рубке, %
				НЗ	З	НЗ	З	НЗ	З	О	НЗ	З	О		
1	2	3	4	5	6	7	8	9	10	11	12	13	14	15	16
8															
12															
16															
20	3										1			4	25
24	3										1			4	25
28	4										1			5	20
32	3										1			4	25
и более	6													6	
Итого, шт	19										4			23	
Итого, %	83										17			100	17

Примечание: НЗ - незаселенное, З - заселенное, О - отработанное вредителями.

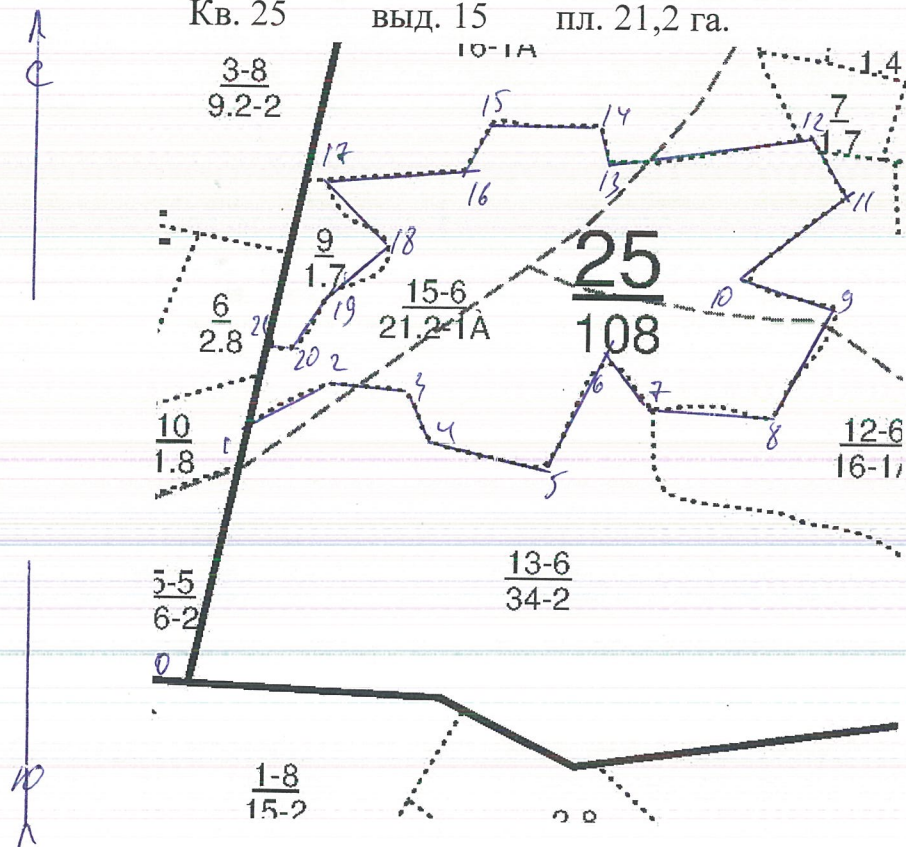
Абрис участка

Лесничество: Лаишевское

Участковое лесничество: Янтыковское

М 1:10000

Кв. 25 выд. 15 пл. 21,2 га.



Номера точек		Координаты		Румбы линий		Длина, м	
0-1	11-12			СВ-11°	СЗ-28°	350	85
1-2	12-13			СВ-60°	ЮЗ-84°	120	225
2-3	13-14			ЮВ-4°	СЗ-12°	100	50
3-4	14-15			ЮВ-29°	СЗ-89°	70	145
4-5	15-16			ЮВ-78°	ЮЗ-33°	150	75
5-6	16-17			СВ-26°	ЮЗ-85°	150	190
6-7	17-18			ЮВ-49°	ЮВ-50°	100	130
7-8	18-19			ЮВ-86°	ЮЗ-57°	155	100
8-9	19-20			СВ-29°	ЮЗ-30°	170	90
9-10	20-21			СЗ-75°	ЮЗ-89°	120	40
10-11	21-1			СВ-50°	ЮЗ-11°	170	100

Исполнитель работ по проведению лесопатологического обследования:

ФИО Мингазов Р.М.

Подпись 

Дата составления документа 15.08.2017

Телефон 8(84378) 2-76-84

Приложение 2

ВРЕМЕННАЯ ПРОБНАЯ ПЛОЩАДЬ № _____

Субъект РФ Республика Татарстан Лесничество (лесопарк) Лаишевское

Участковое лесничество Янтыковское Квартал 26 Выдел 13 Площадь 12,0 га

Номер очага _____ Размер пробной площади 1,0 га

Таксационная характеристика:

Тип леса БЯС Состав бБЗЛП1КЛ Возраст 60 Бонитет 1А

Полнота 0,7 Запас на га 220 Возобновление нет

Время и причина ослабления насаждения Губка березовая

Тип очага: эпизодический, хронический (подчеркнуть)

Фаза развития очага: начальная, нарастания численности, собственно вспышка,
кризис (подчеркнуть)

Состояние пасаждения, намечаемые мероприятия:

Насаждения с нарушенной устойчивостью, требующее проведение ВСР.

Исполнитель работ по проведению лесопатологического обследования:

Мингазов Р.М.

Подпись _____

Дата 16.08.2017 г.

Телефон 8(84378) 2-76-84

ВЕДОМОСТЬ ПЕРЕЧЕТА ДЕРЕВЬЕВ

Порода: Береза

Ступени толщины, см	Количество деревьев по категориям состояния, шт.													Всего деревьев по ступеням толщины	
	I	II	III	IV		V		VI			ветровал, бурелом			шт.	в т.ч. подлежат рубке, %
				НЗ	З	НЗ	З	НЗ	З	О	НЗ	З	О		
1	2	3	4	5	6	7	8	9	10	11	12	13	14	15	16
8	1													1	
12	4													4	
16	19	16												35	
20	52	17						2			8			79	13
24	55	23						5			5			88	11
28	27	12						5			6			50	22
32	21													21	
и более	19										1			20	5
Итого, шт	198	68						12			20			298	
Итого, %	66	23						4			7			100	11

Порода: Липа

Ступени толщины, см	Количество деревьев по категориям состояния, шт.													Всего деревьев по ступеням толщины	
	I	II	III	IV		V		VI			ветровал, бурелом			шт.	в т.ч. подлежат рубке, %
				НЗ	З	НЗ	З	НЗ	З	О	НЗ	З	О		
1	2	3	4	5	6	7	8	9	10	11	12	13	14	15	16
8	20	5									1			26	4
12	25	7						4			2			38	16
16	39	12									1			52	2
20	21	25									4			50	8
24	17	3									2			22	9
28	13													13	
32															
и более															
Итого, шт	135	52						4			10			201	
Итого, %	67	26						2			5			100	7

Порода: КИВ

Ступени толщины, см	Количество деревьев по категориям состояния, шт.													Всего деревьев по ступеням толщины	
	I	II	III	IV		V		VI			ветровал, бурелом			шт.	в т.ч. подлежат рубке, %
				НЗ	З	НЗ	З	НЗ	З	О	НЗ	З	О		
1	2	3	4	5	6	7	8	9	10	11	12	13	14	15	16
8								2						2	100
12								5			2			7	100
16								10			6			16	100
20								7			4			11	100
24								1						1	100
28								1						1	100
32															
и более															
Итого, шт								26			12			38	100
Итого, %								68			32			100	

Примечание: НЗ - незаселенное, З - заселенное, О - обработанное вредителями.

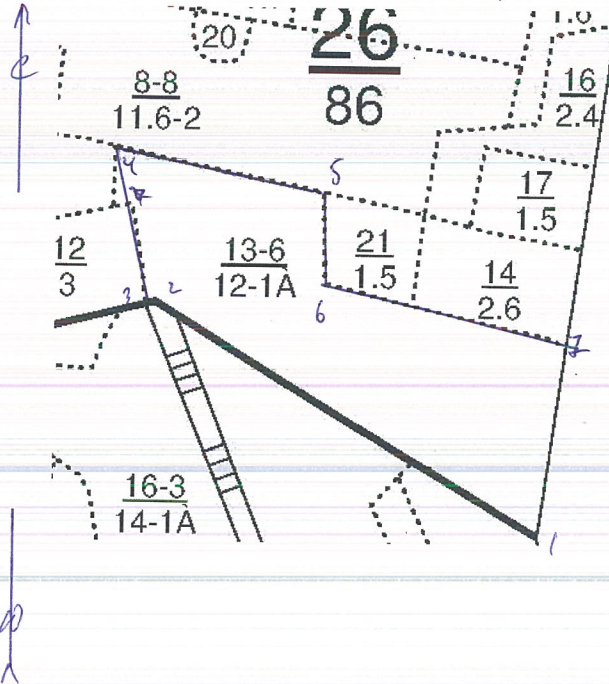
Абрис участка

Лесничество: Лаишевское

М 1:10000

Участковое лесничество: Янтыковское

Кв. 26 выд. 13 пл. 12,0 га.



Номера точек		Координаты		Румбы линий	Длина, м	
1-2				СЗ-57°	590	
2-3				ЮЗ-75°	15	
3-4				СЗ-13°	210	
4-5				ЮВ-78°	285	
5-6				ЮВ-1°	120	
6-7				ЮВ-76°	330	
7-1				ЮЗ-10°	255	

Исполнитель работ по проведению лесопатологического обследования:

ФИО Мингазов Р.М.

Подпись _____

Дата составления документа 16.08.2017

Телефон 8(84378) 2-76-84

Приложение 2

ВРЕМЕННАЯ ПРОБНАЯ ПЛОЩАДЬ № _____

Субъект РФ Республика Татарстан Лесничество (лесопарк) Лаишевское

Участковое лесничество Янтыковское Квартал 31 Выдел 21 Площадь 21,4 га

Номер очага _____ Размер пробной площади 1,7 га

Таксационная характеристика:

Тип леса БЯС Состав 8Б1ОС1ЛШ Возраст 70 Бонитет 1

Полнота 0,7 Запас на га 230 Возобновление нет

Время и причина ослабления насаждения Губка березовая

Тип очага: эпизодический, хронический (подчеркнуть)

Фаза развития очага: начальная, нарастания численности, собственно вспышка,
кризис (подчеркнуть)

Состояние насаждения, намечаемые мероприятия:

Насаждения с нарушенной устойчивостью, требующее проведение ВСП.

Исполнитель работ по проведению лесопатологического обследования:

Мингазов Р.М.

Подпись _____

Телефон 8(84378) 2-76-84

Дата 17.08.2017 г.

ВЕДОМОСТЬ ПЕРЕЧЕТА ДЕРЕВЬЕВ

Порода: Береза

Ступени толщины, см	Количество деревьев по категориям состояния, шт.													Всего деревьев по ступеням толщины	
	I	II	III	IV		V		VI			ветровал, бурелом			шт.	в т.ч. подлежат рубке, %
				НЗ	З	НЗ	З	НЗ	З	О	НЗ	З	О		
1	2	3	4	5	6	7	8	9	10	11	12	13	14	15	16
8	22	20						2						44	5
12	30	20						2			3			55	9
16	50	8						1			1			60	3
20	20	18						1			1			40	5
24	16							1						17	6
28															
32															
и более															
Итого, шт	138	66						7			5			216	
Итого, %	64	31						3			2			100	5

Порода: Осина

Ступени толщины, см	Количество деревьев по категориям состояния, шт.													Всего деревьев по ступеням толщины	
	I	II	III	IV		V		VI			ветровал, бурелом			шт.	в т.ч. подлежат рубке, %
				НЗ	З	НЗ	З	НЗ	З	О	НЗ	З	О		
1	2	3	4	5	6	7	8	9	10	11	12	13	14	15	16
8															
12	2													2	
16	5	4									1			10	10
20	11	5						2			4			22	27
24	10	3									3			16	19
28	11										2			13	15
32	12										4			16	25
и более	10										1			11	9
Итого, шт	61	12						2			15			90	
Итого, %	68	13						2			17			100	19

Порода: Липа

Ступени толщины, см	Количество деревьев по категориям состояния, шт.													Всего деревьев по ступеням толщины	
	I	II	III	IV		V		VI			ветровал, бурелом			шт.	в т.ч. подлежат рубке, %
				НЗ	З	НЗ	З	НЗ	З	О	НЗ	З	О		
1	2	3	4	5	6	7	8	9	10	11	12	13	14	15	16
8	16							1						17	6
12	23	18						2			2			45	9
16	32	10						6			3			51	18
20	41	9						3			3			56	11
24	17	3						1						21	5
28															
32															
и более															
Итого, шт	129	40						13			8			190	
Итого, %	68	21						7			4			100	11

Примечание: НЗ - незаселенное, З - заселенное, О - отработанное вредителями.

Абрис участка

Лесничество: Лаишевское

М 1:10000

Участковое лесничество: Янтыковское

Кв. 31 выд. 21 пл. 21,4 га.



Номера точек		Координаты		Румбы линий		Длина, м	
0-1	13-14	155	90	ЮВ-85°	ЮВ-28°		
1-2	14-15	90	80	ЮВ-85°	СВ-81°		
2-3	15-16	90	55	ЮЗ-10°	ЮЗ-32°		
3-4	16-17	100	130	ЮЗ-51°	ЮВ-5°		
4-5	17-18	130	50	ЮВ-2°	ЮЗ-69°		
5-6	18-19	140	50	ЮВ-65°	СЗ-32°		

6-7	19-20	65	200	ЮЗ-12°	ЮЗ-41°		
7-8	20-21	30	230	ЮВ-79°	СЗ-12°		
8-9	21-22	50	530	ЮВ-5°	СВ-23°		
9-10	22-23	130	215	ЮЗ-63°	СЗ-24°		
10-11	23-24	105	130	ЮВ-59°	СВ-7°		
11-12	24-25	380	300	ЮЗ-4°	СЗ-30°		
12-13	25-1	140	210	ЮЗ-60°	СВ-66°		

Исполнитель работ по проведению лесопатологического обследования:

ФИО Мингазов Р.М.

Подпись 

Дата составления документа 17.08.2017

Телефон 8(84378)2-76-84

Приложение 2

ВРЕМЕННАЯ ПРОБНАЯ ПЛОЩАДЬ № _____

Субъект РФ Республика Татарстан Лесничество (лесопарк) Лаишевское

Участковое лесничество Янтыковское Квартал 43 Выдел 3 Площадь 4,7 га

Номер очага _____ Размер пробной площади 0,4 га

Таксационная характеристика:

Тип леса ЛПТР Состав 7ЛПН2ДН1В+КЛ Возраст 80 Бонитет 2

Полнота 0,8 Запас на га 330 Возобновление нет

Время и причина ослабления насаждения Трутовик настоящий

Тип очага: эпизодический, хронический (подчеркнуть)

Фаза развития очага: начальная, нарастания численности, собственно вспышка, кризис (подчеркнуть)

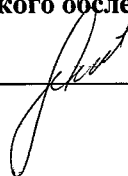
Состояние насаждения, намечаемые мероприятия:

Насаждения с нарушенной устойчивостью, требующее проведение ВСП.

Исполнитель работ по проведению лесопатологического обследования:

Мингазов Р.М.

Подпись _____



Дата 17.08.2017 г.

Телефон 8(84378) 2-76-84

ВЕДОМОСТЬ ПЕРЕЧЕТА ДЕРЕВЬЕВ

Порода: Липа

Ступени толщины, см	Количество деревьев по категориям состояния, шт.													Всего деревьев по ступеням толщины	
	I	II	III	IV		V		VI			ветровал, бурелом			шт.	в т.ч. подлежат рубке, %
				НЗ	З	НЗ	З	НЗ	З	О	НЗ	З	О		
1	2	3	4	5	6	7	8	9	10	11	12	13	14	15	16
8	1													1	
12	10							2						12	17
16	4	3						1						8	12
20	40	8									1			49	2
24	17	4						2			1			24	12
28	20	13						1						34	3
32	13	4						2						19	11
и более	6													6	
Итого, шт	111	32						8			2			153	
Итого, %	73	21						5			1			100	6

Порода: Дуб

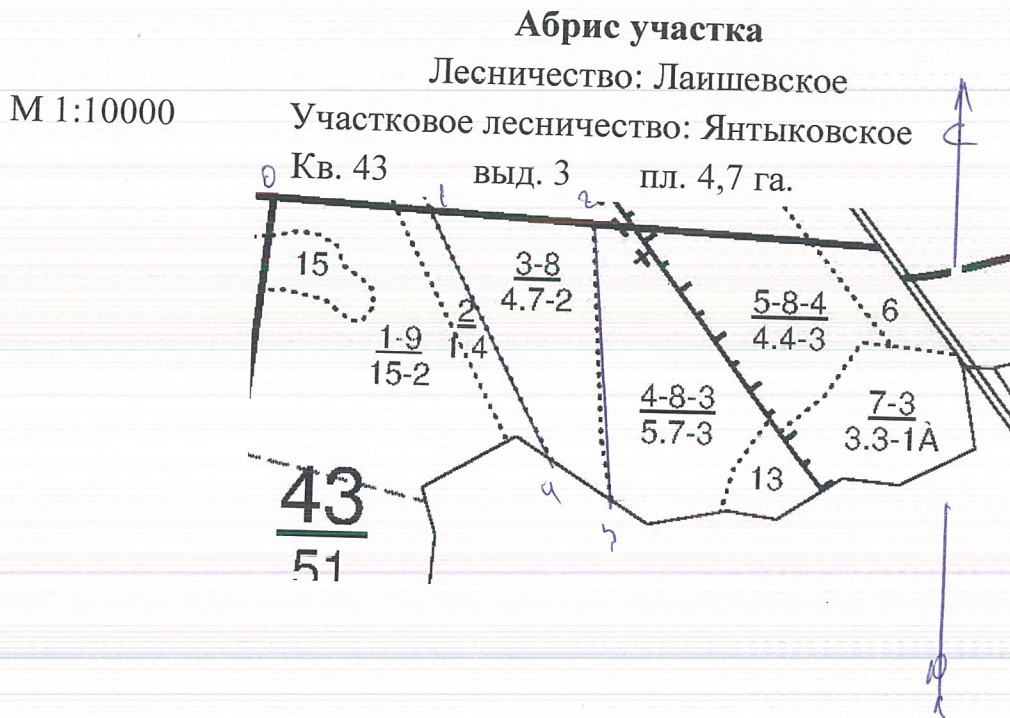
Ступени толщины, см	Количество деревьев по категориям состояния, шт.													Всего деревьев по ступеням толщины	
	I	II	III	IV		V		VI			ветровал, бурелом			шт.	в т.ч. подлежат рубке, %
				НЗ	З	НЗ	З	НЗ	З	О	НЗ	З	О		
1	2	3	4	5	6	7	8	9	10	11	12	13	14	15	16
8															
12															
16															
20	8													8	
24	1													1	
28															
32															
и более	1										1			2	50
Итого, шт	10										1			11	
Итого, %	91										9			100	9

Порода: КИВ

Ступени толщины, см	Количество деревьев по категориям состояния, шт.													Всего деревьев по ступеням толщины	
	I	II	III	IV		V		VI			ветровал, бурелом			шт.	в т.ч. подлежат рубке, %
				НЗ	З	НЗ	З	НЗ	З	О	НЗ	З	О		
1	2	3	4	5	6	7	8	9	10	11	12	13	14	15	16
8	36							4						40	10
12	22	13						2			2			39	10
16	6	34						2			1			43	7
20								4			1			5	100
24								1			2			3	100
28								1						1	100
32															
и более								1						1	100
Итого, шт	64	47						15			6			132	
Итого, %	48	36						11			5			100	16

Примечание: НЗ - незаселенное, З - заселенное, О - отработанное вредителями.

Приложение 3
к акту лесопатологического обследования



Номера точек		Координаты		Румбы линий		Длина, м	
0-1				ЮВ-86°		210	
1-2				ЮВ-86°		215	
2-3				ЮВ-4°		355	
3-4				СЗ-59°		90	
4-1				СЗ-27°		350	

Исполнитель работ по проведению лесопатологического обследования:

ФИО Мингазов Р.М.

Подпись _____

Дата составления документа 17.08.2017

Телефон 8(84378) 2-76-84

Приложение 2

ВРЕМЕННАЯ ПРОБНАЯ ПЛОЩАДЬ № _____

Субъект РФ Республика Татарстан Лесничество (лесопарк) Лаишевское

Участковое лесничество Янтыковское Квартал 43 Выдел 6 Площадь 1,0 га

Номер очага _____ Размер пробной площади _____ га

Таксационная характеристика:

Тип леса СЛЩ Состав 9С1Б Возраст 48 Бонитет 1А

Полнота 0,6 Запас на га 220 Возобновление нет

Время и причина ослабления насаждения Корневая губка

Тип очага: эпизодический, хронический (подчеркнуть)

Фаза развития очага: начальная, нарастания численности, собственно вспышка, кризис (подчеркнуть)

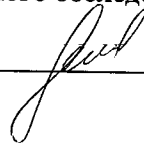
Состояние насаждения, намечаемые мероприятия:

Насаждения с нарушенной устойчивостью, требующее проведение ВСП.

Исполнитель работ по проведению лесопатологического обследования:

Мингазов Р.М.

Подпись _____



Дата 18.08.2017 г.

Телефон 8(84378) 2-76-84

ВЕДОМОСТЬ ПЕРЕЧЕТА ДЕРЕВЬЕВ

Порода: Сосна

Ступени толщины, см	Количество деревьев по категориям состояния, шт.													Всего деревьев по ступеням толщины	
	I	II	III	IV		V		VI			ветровал, бурелом			шт.	в т.ч. подлежат рубке, %
				НЗ	З	НЗ	З	НЗ	З	О	НЗ	З	О		
1	2	3	4	5	6	7	8	9	10	11	12	13	14	15	16
8	11													11	
12	30							2						32	6
16	35	18						2						55	4
20	24	12						3						39	8
24	20							1						21	5
28	4	1												5	
32															
и более															
Итого, шт	124	31						8						163	
Итого, %	76	19						5						100	5

Порода: Береза

Ступени толщины, см	Количество деревьев по категориям состояния, шт.													Всего деревьев по ступеням толщины	
	I	II	III	IV		V		VI			ветровал, бурелом			шт.	в т.ч. подлежат рубке, %
				НЗ	З	НЗ	З	НЗ	З	О	НЗ	З	О		
1	2	3	4	5	6	7	8	9	10	11	12	13	14	15	16
8															
12	3													3	
16	1													1	
20	2													2	
24	4													4	
28															
32															
и более															
Итого, шт	10													10	
Итого, %	100													100	

Порода:

Ступени толщины, см	Количество деревьев по категориям состояния, шт.													Всего деревьев по ступеням толщины	
	I	II	III	IV		V		VI			ветровал, бурелом			шт.	в т.ч. подлежат рубке, %
				НЗ	З	НЗ	З	НЗ	З	О	НЗ	З	О		
1	2	3	4	5	6	7	8	9	10	11	12	13	14	15	16
8															
12															
16															
20															
24															
28															
32															
и более															
Итого, шт															
Итого, %															

Примечание: НЗ - незаселенное, З - заселенное, О - отработанное вредителями.

Абрис участка

Лесничество: Лаишевское

М 1:10000

Участковое лесничество: Янтыковское

Кв. 43 выд. 6 пл. 1,0 га.



Номера точек	Координаты	Румбы линий	Длина, м
1-2		ЮВ-37°	170
2-3		СЗ-84°	90
3-4		СЗ-38°	170
4-1		ЮВ-84°	80

Исполнитель работ по проведению лесопатологического обследования:

ФИО Мингазов Р.М.

Подпись 

Дата составления документа 18.08.2017 Телефон 8(84378) 2-76-84

Приложение 2

ВРЕМЕННАЯ ПРОБНАЯ ПЛОЩАДЬ № _____

Субъект РФ Республика Татарстан Лесничество (лесопарк) Лаишевское

Участковое лесничество Янтыковское Квартал 43 Выдел 7,13 Площадь 4,2 га

Номер очага _____ Размер пробной площади 0,35 га

Таксационная характеристика:

Тип леса СЛЩ Состав 8С2Б Возраст 48 Бонитет 1А

Полнота 0,6 Запас на га 250 Возобновление нет

Время и причина ослабления насаждения Корневая губка

Тип очага: эпизодический, хронический (подчеркнуть)

Фаза развития очага: начальная, нарастания численности, собственно вспышка,
кризис (подчеркнуть)

Состояние насаждения, намечаемые мероприятия:

Насаждения с нарушенной устойчивостью, требующее проведение ВСР.

Исполнитель работ по проведению лесопатологического обследования:

Мингазов Р.М.

Подпись _____



Дата 21.08.2017 г.

Телефон 8(84378) 2-76-84

ВЕДОМОСТЬ ПЕРЕЧЕТА ДЕРЕВЬЕВ

Порода: Сосна

Ступени толщины, см	Количество деревьев по категориям состояния, шт.													Всего деревьев по ступеням толщины	
	I	II	III	IV		V		VI			ветровал, бурелом			шт.	в т.ч. подлежат рубке, %
				НЗ	З	НЗ	З	НЗ	З	О	НЗ	З	О		
1	2	3	4	5	6	7	8	9	10	11	12	13	14	15	16
8															
12	2													2	
16	10	4									2			16	12
20	11	8						1			1			21	10
24	18	3									1			22	5
28	10	6									1			17	6
32	3													3	
и более															
Итого, шт	54	21						1			5			81	
Итого, %	67	26						1			6			100	7

Порода: Береза

Ступени толщины, см	Количество деревьев по категориям состояния, шт.													Всего деревьев по ступеням толщины	
	I	II	III	IV		V		VI			ветровал, бурелом			шт.	в т.ч. подлежат рубке, %
				НЗ	З	НЗ	З	НЗ	З	О	НЗ	З	О		
1	2	3	4	5	6	7	8	9	10	11	12	13	14	15	16
8															
12								1						1	100
16															
20	4							1						5	20
24	1													1	
28	3							1						4	25
32	3							1						4	25
и более															
Итого, шт	11							4						15	
Итого, %	73							27						100	27

Порода:

Ступени толщины, см	Количество деревьев по категориям состояния, шт.													Всего деревьев по ступеням толщины	
	I	II	III	IV		V		VI			ветровал, бурелом			шт.	в т.ч. подлежат рубке, %
				НЗ	З	НЗ	З	НЗ	З	О	НЗ	З	О		
1	2	3	4	5	6	7	8	9	10	11	12	13	14	15	16
8															
12															
16															
20															
24															
28															
32															
и более															
Итого, шт															
Итого, %															

Примечание: НЗ - незаселенное, З - заселенное, О - отработанное вредителями.



Номера точек		Координаты		Румбы линий		Длина, м	
0-1	7-8			ЮВ-37°	СВ-52°	170	145
1-2	8-9			ЮВ-11°	СВ-30°	130	95
2-3	9-1			ЮЗ-63°	ЮВ-84°	110	130
3-4				СЗ-82°		75	
4-5				ЮЗ-57°		100	
5-6				СЗ-87°		75	
6-7				СВ-14°		75	

Исполнитель работ по проведению лесопатологического обследования:

ФИО Мингазов Р.М.

Подпись 

Дата составления документа 21.08.2017 Телефон 8(84378) 2-76-84

Приложение 2

ВРЕМЕННАЯ ПРОБНАЯ ПЛОЩАДЬ № _____

Субъект РФ Республика Татарстан Лесничество (лесопарк) Лаишевское

Участковое лесничество Янтыковское Квартал 60 Выдел 1 Площадь 8,7 га

Номер очага _____ Размер пробной площади 0,7 га

Таксационная характеристика:

Тип леса СЛЩ Состав 10С Возраст 49 Бонитет 1А

Полнота 0,7 Запас на га 260 Возобновление нет

Время и причина ослабления насаждения Корневая губка

Тип очага: эпизодический, хронический (подчеркнуть)

Фаза развития очага: начальная, нарастания численности, собственно вспышка,
кризис (подчеркнуть)

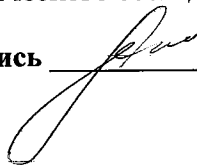
Состояние насаждения, намечаемые мероприятия:

Насаждения с нарушенной устойчивостью, требующее проведение ВСП.

Исполнитель работ по проведению лесопатологического обследования:

Мингазов Р.М.

Подпись _____



Дата 21.08.2017 г.

Телефон 8(84378) 2-76-84

ВЕДОМОСТЬ ПЕРЕЧЕТА ДЕРЕВЬЕВ

Порода: Сосна

Ступени толщины, см	Количество деревьев по категориям состояния, шт.													Всего деревьев по ступеням толщины	
	I	II	III	IV		V		VI			ветровал, бурелом			шт.	в т.ч. подлежат рубке, %
				НЗ	З	НЗ	З	НЗ	З	О	НЗ	З	О		
1	2	3	4	5	6	7	8	9	10	11	12	13	14	15	16
8											1			1	
12	25							2			1			28	11
16	41	6				5		13			3			68	31
20	74	27				10		14			2			127	20
24	61	38				9		12			2			122	19
28	50					1					2			53	6
32	31													31	
и более	26													26	
Итого, шт	308	46				25		41			11			431	
Итого, %	71	11				6		10			2			100	18

Порода:

Ступени толщины, см	Количество деревьев по категориям состояния, шт.													Всего деревьев по ступеням толщины	
	I	II	III	IV		V		VI			ветровал, бурелом			шт.	в т.ч. подлежат рубке, %
				НЗ	З	НЗ	З	НЗ	З	О	НЗ	З	О		
1	2	3	4	5	6	7	8	9	10	11	12	13	14	15	16
8															
12															
16															
20															
24															
28															
32															
и более															
Итого, шт															
Итого, %															

Порода:

Ступени толщины, см	Количество деревьев по категориям состояния, шт.													Всего деревьев по ступеням толщины	
	I	II	III	IV		V		VI			ветровал, бурелом			шт.	в т.ч. подлежат рубке, %
				НЗ	З	НЗ	З	НЗ	З	О	НЗ	З	О		
1	2	3	4	5	6	7	8	9	10	11	12	13	14	15	16
8															
12															
16															
20															
24															
28															
32															
и более															
Итого, шт															
Итого, %															

Примечание: НЗ - незаселенное, З - заселенное, О - отработанное вредителями.

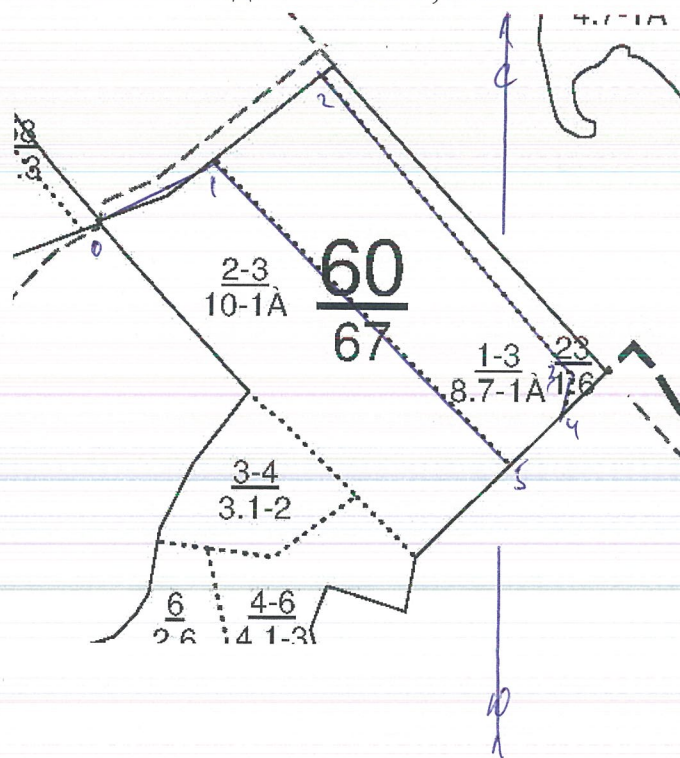
Абрис участка

Лесничество: Лаишевское

М 1:10000

Участковое лесничество: Янтыковское

Кв. 60 выд. 1 пл. 8,7 га.



Номера точек		Координаты		Румбы линий		Длина, м	
0-1				СВ-64°		125	
1-2				СВ-52°		180	
2-3				ЮВ-40°		525	
3-4				ЮЗ-15°		55	
4-5				ЮЗ-46°		90	
5-1				СЗ-44°		560	

Исполнитель работ по проведению лесопатологического обследования:

ФИО Мингазов Р.М.

Подпись 

Дата составления документа 21.08.2017 Телефон 8(84378) 2-76-84

Приложение 2

ВРЕМЕННАЯ ПРОБНАЯ ПЛОЩАДЬ № _____

Субъект РФ Республика Татарстан Лесничество (лесопарк) Лаишевское

Участковое лесничество Янтыковское Квартал 60 Выдел 2 Площадь 10,0 га

Номер очага _____ Размер пробной площади 0,8 га

Таксационная характеристика:

Тип леса СК Состав 10С Возраст 49 Бонитет 1А

Полнота 0,8 Запас на га 300 Возобновление нет

Время и причина ослабления насаждения Корневая губка

Тип очага: эпизодический, хронический (подчеркнуть)

Фаза развития очага: начальная, нарастания численности, собственно вспышка, кризис (подчеркнуть)

Состояние насаждения, намечаемые мероприятия:

Насаждения с нарушенной устойчивостью, требующее проведение ВСП.

Исполнитель работ по проведению лесопатологического обследования:

Мингазов Р.М.

Подпись _____

Дата 22.08.2017 г.

Телефон 8(84378) 2-76-84

ВЕДОМОСТЬ ПЕРЕЧЕТА ДЕРЕВЬЕВ

Порода: Сосна

Ступени толщины, см	Количество деревьев по категориям состояния, шт.													Всего деревьев по ступеням толщины	
	I	II	III	IV		V		VI			ветровал, бурелом			шт.	в т.ч. подлежат рубке, %
				НЗ	З	НЗ	З	НЗ	З	О	НЗ	З	О		
1	2	3	4	5	6	7	8	9	10	11	12	13	14	15	16
8															
12	12							1						13	8
16	4							1						5	20
20	5	4						2						11	18
24	10	5						1						16	6
28	8													8	
32	3													3	
и более	4							1						4	25
Итого, шт	46	9						6						61	
Итого, %	75	15						10						100	10

Порода:

Ступени толщины, см	Количество деревьев по категориям состояния, шт.													Всего деревьев по ступеням толщины	
	I	II	III	IV		V		VI			ветровал, бурелом			шт.	в т.ч. подлежат рубке, %
				НЗ	З	НЗ	З	НЗ	З	О	НЗ	З	О		
1	2	3	4	5	6	7	8	9	10	11	12	13	14	15	16
8															
12															
16															
20															
24															
28															
32															
и более															
Итого, шт															
Итого, %															

Порода:

Ступени толщины, см	Количество деревьев по категориям состояния, шт.													Всего деревьев по ступеням толщины	
	I	II	III	IV		V		VI			ветровал, бурелом			шт.	в т.ч. подлежат рубке, %
				НЗ	З	НЗ	З	НЗ	З	О	НЗ	З	О		
1	2	3	4	5	6	7	8	9	10	11	12	13	14	15	16
8															
12															
16															
20															
24															
28															
32															
и более															
Итого, шт															
Итого, %															

Примечание: НЗ - незаселенное, З - заселенное, О - отработанное вредителями.

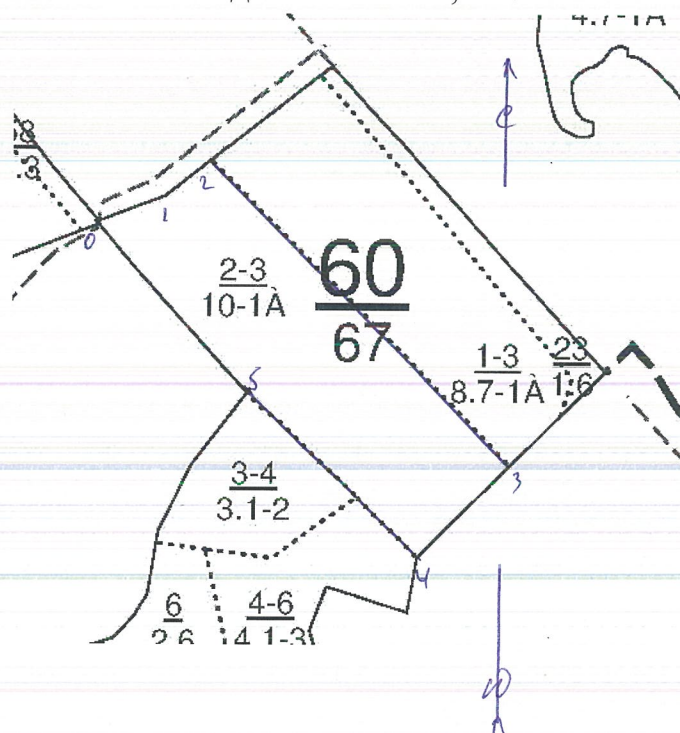
Абрис участка

Лесничество: Лаишевское

М 1:10000

Участковое лесничество: Янтыковское

Кв. 60 выд. 2 пл. 10,0 га.



Номера точек	Координаты	Румбы линий	Длина, м
0-1		СВ-70°	90
1-2		СВ-52°	80
2-3		ЮВ-44°	560
3-4		ЮЗ-46°	175
4-5		СЗ-45°	310
5-0		СЗ-39°	300

Исполнитель работ по проведению лесопатологического обследования:

ФИО Мингазов Р.М.

Подпись 

Дата составления документа 22.08.2017

Телефон 8(84378) 2-76-84

Приложение 2

ВРЕМЕННАЯ ПРОБНАЯ ПЛОЩАДЬ № _____

Субъект РФ Республика Татарстан Лесничество (лесопарк) Лаишевское

Участковое лесничество Янтыковское Квартал 69 Выдел 15 Площадь 10,6 га

Номер очага _____ Размер пробной площади 0,8 га

Таксационная характеристика:

Тип леса ЛПТР Состав 9ЛПН1ДН Возраст 80 Бонитет 3

Полнота 0,8 Запас на га 330 Возобновление нет

Время и причина ослабления насаждения Трутовик настоящий

Тип очага: эпизодический, хронический (подчеркнуть)

Фаза развития очага: начальная, нарастания численности, собственно вспышка, кризис (подчеркнуть)

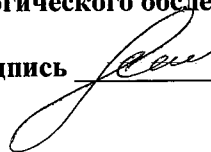
Состояние насаждения, намечаемые мероприятия:

Насаждения с нарушенной устойчивостью, требующее проведение ВСР.

Исполнитель работ по проведению лесопатологического обследования:

Мингазов Р.М.

Подпись _____



Дата 22.08.2017 г.

Телефон 8(84378) 2-76-84

ВЕДОМОСТЬ ПЕРЕЧЕТА ДЕРЕВЬЕВ

Порода: Липа

Ступени толщины, см	Количество деревьев по категориям состояния, шт.													Всего деревьев по ступеням толщины		
	I	II	III	IV		V		VI			ветровал, бурелом			шт.	в т.ч. подлежат рубке, %	
				НЗ	З	НЗ	З	НЗ	З	О	НЗ	З	О			
1	2	3	4	5	6	7	8	9	10	11	12	13	14	15	16	
8																
12	23							1			1			25	8	
16	31	5				3		5			4			48	25	
20	71	11				7		6			3			98	16	
24	89	7				7		11			4			118	19	
28	50	15				4		9			2			80	18	
32	21	10				1		11			1			44	29	
и более	13										2					
Итого, шт	298	48				22		43			17			428		
Итого, %	70	11				5		10			4			100	19	

Порода: Дуб

Ступени толщины, см	Количество деревьев по категориям состояния, шт.													Всего деревьев по ступеням толщины		
	I	II	III	IV		V		VI			ветровал, бурелом			шт.	в т.ч. подлежат рубке, %	
				НЗ	З	НЗ	З	НЗ	З	О	НЗ	З	О			
1	2	3	4	5	6	7	8	9	10	11	12	13	14	15	16	
8																
12																
16											1			1	100	
20	2	1												3		
24	2	2												4		
28		2									1			3	33	
32																
и более																
Итого, шт	4	5									2			11		
Итого, %	36	46									18			100	18	

Порода:

Ступени толщины, см	Количество деревьев по категориям состояния, шт.													Всего деревьев по ступеням толщины		
	I	II	III	IV		V		VI			ветровал, бурелом			шт.	в т.ч. подлежат рубке, %	
				НЗ	З	НЗ	З	НЗ	З	О	НЗ	З	О			
1	2	3	4	5	6	7	8	9	10	11	12	13	14	15	16	
8																
12																
16																
20																
24																
28																
32																
и более																
Итого, шт																
Итого, %																

Примечание: НЗ - незаселенное, З - заселенное, О - отработанное вредителями.

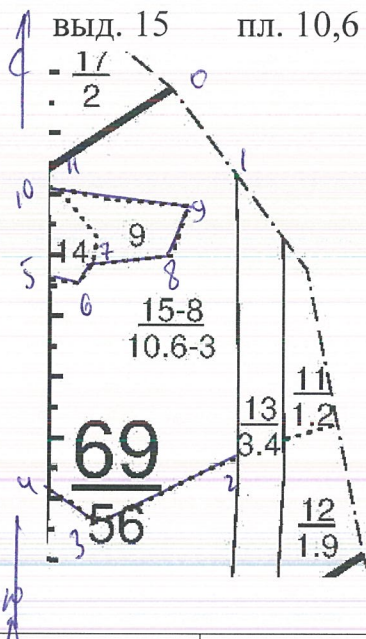
Абрис участка

Лесничество: Лаишевское

М 1:10000

Участковое лесничество: Янтыковское

Кв. 69 выд. 15 пл. 10,6 га.



Номера точек		Координаты		Румбы линий		Длина, м	
0-1	11-0			ЮВ-37°	СВ-56°	145	195
1-2				ЮВ-1°		370	
2-3				ЮЗ-65°		200	
3-4				СЗ-58°		70	
4-5				СЗ-1°		280	
5-6				ЮВ-82°		30	
6-7				СВ-34°		40	
7-8				СВ-84°		100	
8-9				СВ-18°		65	
9-10				СЗ-85°		190	
10-11				СЗ-1°		25	

Исполнитель работ по проведению лесопатологического обследования:

ФИО Мингазов Р.М.

Подпись 

Дата составления документа 22.08.2017

Телефон 8(84378) 2-76-84

Приложение 2

ВРЕМЕННАЯ ПРОБНАЯ ПЛОЩАДЬ № _____

Субъект РФ Республика Татарстан Лесничество (лесопарк) Лаишевское

Участковое лесничество Янтыковское Квартал 87 Выдел 7 Площадь 3,4 га

Номер очага _____ Размер пробной площади 0,3 га

Таксационная характеристика:

Тип леса ЛПТР Состав 5ЛПН2Б1ОС2ДН Возраст 75 Бонитет 2

Полнота 0,6 Запас на га 260 Возобновление нет

Время и причина ослабления насаждения Губка березовая

Тип очага: эпизодический, хронический (подчеркнуть)

Фаза развития очага: начальная, нарастания численности, собственно вспышка, кризис (подчеркнуть)

Состояние насаждения, намечаемые мероприятия:

Насаждения с нарушенной устойчивостью, требующее проведение ВСП.

Исполнитель работ по проведению лесопатологического обследования:

Мингазов Р.М.

Подпись _____

Дата 23.08.2017 г.

Телефон 8(84378) 2-76-84

ВЕДОМОСТЬ ПЕРЕЧЕТА ДЕРЕВЬЕВ

Порода: Липа

Ступени толщины, см	Количество деревьев по категориям состояния, шт.													Всего деревьев по ступеням толщины	
	I	II	III	IV		V		VI			ветровал, бурелом			шт.	в т.ч. подлежат рубке, %
				НЗ	З	НЗ	З	НЗ	З	О	НЗ	З	О		
1	2	3	4	5	6	7	8	9	10	11	12	13	14	15	16
8															
12															
16															
20	4													4	
24	7	2						1						10	10
28	8							1						9	11
32	10													10	
и более															
Итого, шт	29	2						2						33	
Итого, %	88	6						6						100	6

Порода: Береза

Ступени толщины, см	Количество деревьев по категориям состояния, шт.													Всего деревьев по ступеням толщины	
	I	II	III	IV		V		VI			ветровал, бурелом			шт.	в т.ч. подлежат рубке, %
				НЗ	З	НЗ	З	НЗ	З	О	НЗ	З	О		
1	2	3	4	5	6	7	8	9	10	11	12	13	14	15	16
8															
12															
16															
20															
24											2			2	100
28															
32															
и более															
Итого, шт											2			2	
Итого, %											100			100	100

Порода: Осина

Ступени толщины, см	Количество деревьев по категориям состояния, шт.													Всего деревьев по ступеням толщины	
	I	II	III	IV		V		VI			ветровал, бурелом			шт.	в т.ч. подлежат рубке, %
				НЗ	З	НЗ	З	НЗ	З	О	НЗ	З	О		
1	2	3	4	5	6	7	8	9	10	11	12	13	14	15	16
8															
12								1						1	100
16															
20															
24															
28															
32															
и более															
Итого, шт								1						1	
Итого, %								100						100	100

Примечание: НЗ - незаселенное, З - заселенное, О - отработанное вредителями.

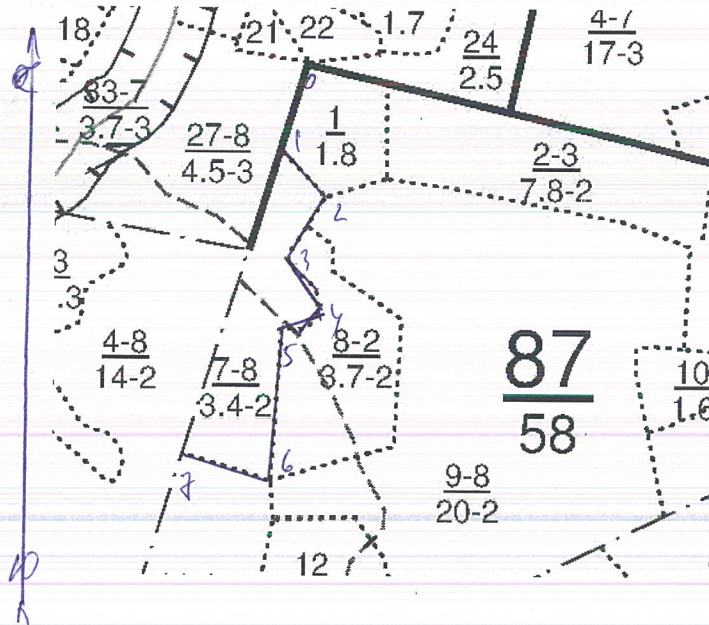
Абрис участка

Лесничество: Лаишевское

М 1:10000

Участковое лесничество: Янтыковское

Кв. 87 вид. 7 пл. 3,4 га.



Номера точек	Координаты	Румбы линий	Длина, м
0-1		ЮЗ-16°	100
1-2		ЮВ-47°	85
2-3		ЮЗ-33°	95
3-4		ЮВ-28°	90
4-5		ЮЗ-64°	55
5-6		ЮЗ-4°	200
6-7		СЗ-74°	175
7-1		СВ-17°	420

Исполнитель работ по проведению лесопатологического обследования:

ФИО Мингазов Р.М.

Подпись 

Дата составления документа 23.08.2017

Телефон 8(84378)2-76-84