

УТВЕРЖДАЮ

первый заместитель министра
лесного хозяйства РТ

Бедертдинов Э.Н.

2017 г.



АКТ
лесопатологического обследования № 18
лесных насаждений ГКУ «Лаишевское лесничество»
Республики Татарстан (субъект Российской Федерации)

Способ лесопатологического обследования: 1. Визуальный

2. Инструментальный

Место проведения

Участковое лесничество	Урочище (дача)	Квартал (кварталы)	Выдел (выделы)	Площадь, га
Лаишевское	-	5	29	1,0
Лаишевское	-	12	37	13,5
Лаишевское	-	12	46	5,5
Лаишевское	-	12	55	6,0
Лаишевское	-	17	29	6,4
Лаишевское	-	28	1,2	5,9
Лаишевское	-	54	18	9,0
Лаишевское	-	58	9	6,7
Лаишевское	-	62	4	2,6
Лаишевское	-	69	15,20	12,0
Лаишевское	-	74	12	17,5
Лаишевское	-	80	15	8,1
Лаишевское	-	94	2	18,5
Лаишевское	-	105	5	10,7
Лаишевское	-	105	16	10,5
Лаишевское	-	117	17	4,9

Лесопатологическое обследование проведено на общей площади 138,8 га.

Министерство

1.4. Полнота лесного насаждения после уборки деревьев, подлежащих рубке, составит 0,5.
Критическая полнота для данной категории лесных насаждений составляет 0,3.

ЗАКЛЮЧЕНИЕ

С целью предотвращения негативных процессов или снижения ущерба от их воздействия назначено:

Участковое лесничество	Урочище (дача)	Квартал	Выдел	Площадь выдела, га	Вид мероприятия	Площадь мероприятия, га	Порода	Запас на выдел, куб.м	Крайние сроки проведения
Лаишевское	-	5	29	1,0	ВСП	1,0	Осина	83	2018
Лаишевское	-	12	37	13,5	ВСП	13,5	Липа	838	2018
Лаишевское	-	12	46	5,5	ВСП	5,5	Липа	231	2018
Лаишевское	-	12	55	6,5	ВСП	6,0	Липа	372	2018
Лаишевское	-	17	29	6,4	ВСП	6,4	Сосна	187	2018
Лаишевское	-	28	1,2	5,9	ВСП	5,9	Дуб	260	2018
Лаишевское	-	54	18	9,0	ВСП	9,0	Липа	297	2018
Лаишевское	-	58	9	6,7	ВСП	6,7	Липа	601	2018
Лаишевское	-	62	4	2,6	ВСП	2,6	Осина	126	2018
Лаишевское	-	69	15,20	12,0	ВСП	12,0	Липа	1153	2018
Лаишевское	-	74	12	17,5	ВСП	17,5	Липа	1271	2018
Лаишевское	-	80	15	8,1	ВСП	8,1	Береза	374	2018
Лаишевское	-	94	2	18,5	ВСП	18,5	Сосна	532	2018
Лаишевское	-	105	5	10,7	ВСП	10,7	Сосна	324	2018
Лаишевское	-	105	16	10,5	ВСП	10,5	Сосна	292	2018
Лаишевское	-	117	17	4,9	ВСП	4,9	Береза	428	2018
ИТОГО						138,8		7369	

Ведомость перечета деревьев, назначенных в рубку, и абрис лесного участка прилагаются.

Меры по обеспечению возобновления – не требуется.

Мероприятия, необходимые для предупреждения повреждения или поражения смежных насаждений:

своевременная очистка мест рубок, не допуская разрыва между рубкой деревьев и очисткой в бесснежный период более 15 дней. Запрещено хранение (оставление) в лесу неокоренной (незащищенной) древесины с 1 мая по 1 сентября.

Сведения для расчета степени повреждения:

Год образования старого сухостоя 2010 г.

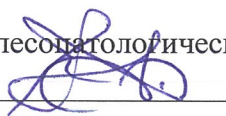
Основная причина повреждения древесины: трутовик настоящий, трутовик ложный, корневая губка, засуха.

Дата проведения обследования 15.08.2017 г.

Исполнитель работ по проведению лесопатологического обследования:

Решетов О. Н.

Подпись _____



12	37	13,5	Заш.	Зел. зоны	37	13,5	5Л П О С2 Д Н2 К Л	Л П	70	21	28	Л П Т Р	0,6	3	220	170	38	18	8	7	21	7	28	Трут овик настоящий	28	ВСП	13,5
12	46	5,5	Заш.	Зел. зоны ОЗУ: мелочные участки лесов в радиусе 3км вокруг пасек	46	5,5	5Л П Н1 О С1 Б2 Д1 В	Л П Н	90	24	30	Л П Т Р	0,6	2	280	169	46	24	10	5	10	5	15	Трут овик ложный	15	ВСП	5,5
12	55	6,0	Заш.	Зел. зоны ОЗУ: мелочные участки лесов в радиусе 3км вокруг пасек	55	6,0	5Л П Н3 Л П Д1 К Л+ В	Л П Н	85	25	32	Л П Т Р	0,7	2	310	187	34	24	15	7	13	7	20	Трут овик настоящий	20	ВСП	6,0
17	29	6,4	Заш.	зеленые зоны	29	6,4	10 С	С	57	24	28	С К	0,4	1 А	180	209	14	23	11	6	6	10	16	Засуха 2010 года	16	ВСП	6,4
28	1,2	5,9	Заш.	зеленые зоны ОЗУ: опушки лесов шир. 100м от границы с безлес.п. раст.	1,2	5,9	4Д 2К Л4 Л П	Д	120	24	48	Д К Л П	0,6	3	200	167	55	15	6	2	13	9	22	Трут овик настоящий	22	ВСП	5,9
54	18	9,0	Заш.	зеленые зоны ОЗУ: мелочные участки лесов в радиусе 3км вокруг пасек	18	9,0	4Л П Н2 О С2 Л П Д1 В+ К Л	Л П Н	85	24	26	Л П Т Р	0,7	2	330	251	76	12	2	1	6	4	10	Трут овик ложный	10	ВСП	9,0

58	9	6,7	Защ.	зеленые зоны ОЗУ: мелкосучные участки лесов в радиусе 3км вокруг пасек	9	6,7	9Л П Н Д+ В	Л П Н	85	26	28	Л П Т Р	0,7	2	390	228	22	20	19	16	10	13	23	Трут овик настоящий	23	23	ВСП	6,7
62	4	2,6	Защ.	зеленые зоны ОЗУ: опушки лесов шир. 100м от границы с беслес.п. ростан.	4	2,6	50 С4 Б1 Л1 П+ В	О С	55	23	24	О С Я С	0,6	1	220	1060	47	19	7	5	12	10	22	Трут овик ложный	22	22	ВСП	2,6
69	15	12,0	Защ.	зеленые зоны	15	12,0	5Л П2 Б1 П2 Д+ В	Л П	70	21	26	Л П Т Р	0,7	3	310	400	48	13	4	4	17	14	31	Трут овик настоящий	31	31	ВСП	12,0
74	12	17,5	Защ.	зеленые зоны ОЗУ: мелкосучные участки лесов в радиусе 3км вокруг пасек	12	17,5	7Л П Н1 Б2 Д+ В	Л П Н	75	23	28	Л П Т Р	0,7	2	330	1235	39	17	14	8	9	13	22	Трут овик настоящий	22	22	ВСП	17,5
80	15	8,1	Защ.	зеленые зоны ОЗУ: участки лесов вокруг насел.пунк., садов.то вар шир. 1км	15	8,1	7Б 3Л П	Б	80	28	36	Б Я С	0,6	1	210	1302	28	22	19	9	7	15	22	Засуха 2010 года	22	22	ВСП	8,1
94	2	18,5	Защ.	зеленые зоны ОЗУ: участки лесов вокруг насел.пунк., садов.то вар шир. 1км	2	18,5	10 С	С	43	20	22	С К	0,7	1	240	647	43	24	12	5	7	7	12	Корневая губка	12	12	ВСП	18,5

10 5	5	10, 7	Заш.	зеленые зоны ОЗУ: уч-ки лесов вокруг населен- ных, садов, то вар.шир. 1км	5	10, 7	10, С	С	46	23	28	С К	0,3	1	120	56	16	39	20	25	25	Крупное усыкание насаждений, плодовые тела на корнях деревьев	25	Корн евая губка	25	ВСП	10,7
10 5	16	10, 5	Заш.	зеленые зоны ОЗУ: уч-ки лесов вокруг населен- ных, садов, то вар.шир. 1км	16	10, 5	10, С+ Б	С	46	22	28	С К	0,6	1	120	56	24	41	12	23	23	Крупное усыкание насаждений, плодовые тела на корнях деревьев	23	Корн евая губка	23	ВСП	10,5
11 7	17	4,9	Заш.	леса, распол- в пучк, и/луст, лесоотп- ных зонах, тпвх. ОЗУ: уч-ки лесов до 100га, границ. с безлесн. простра- нств	17	4,9	9Б 10 С	Б	70	28	30	Б О С	0,6	1	230	247	54	7	1	15	23	Суховершинность, опад мелких веток, ажурная крона	38	Засу- ха 2010 года	38	ВСП	4,9

Участковый лесничий



Решетов О. Н.

Дата 15.08.2017 г. Тел. 8(84378) 2-76-84

Приложение 2

ВРЕМЕННАЯ ПРОБНАЯ ПЛОЩАДЬ № _____

Субъект РФ Республика Татарстан Лесничество (лесопарк) Лаишевское

Участковое лесничество Лаишевское Квартал 5 Выдел 29 Площадь 1,0 га

Номер очага _____ Размер пробной площади - га

Таксационная характеристика:

Тип леса ОСЯС Состав 9ОС1Б Возраст 45 Бонитет 1

Полнота 0,7 Запас на га 210 Возобновление отсутствует

Время и причина ослабления насаждения Трутовик ложный

Тип очага: эпизодический, хронический (подчеркнуть)

Фаза развития очага: начальная, нарастания численности, собственно вспышка, кризис (подчеркнуть)

Состояние насаждения, намечаемые мероприятия

Насаждения с нарушенной устойчивостью. Требуется провести ВСП.

Исполнитель работ по проведению лесопатологического обследования:

Решетов О. Н.

Подпись _____



Дата 15.08.2017 год

Телефон 8(84378) 2-76-84

ВЕДОМОСТЬ ПЕРЕЧЕТА ДЕРЕВЬЕВ

Порода: Осина

Ступени толщины, см	Количество деревьев по категориям состояния, шт.													Всего деревьев по ступеням толщины		
	I	II	III	IV		V		VI			ветровал, бурелом			шт.	в т.ч. подлежат рубке, %	
				НЗ	З	НЗ	З	НЗ	З	О	НЗ	З	О			
1	2	3	4	5	6	7	8	9	10	11	12	13	14	15	16	
8																
12			4	13				25		6					48	64,6
16	9	14	17	16				17		38					111	49,5
20	24	25	9	13				31		24					126	43,7
24	26	33	11	10				39		41					160	50,0
28	37	21	24	27				26		26					161	32,3
32	105	38	15	19				52		16					245	27,8
и более	14	13	23	21				26		20					117	39,3
Итого, шт.	215	144	103	119				216		171					968	40,0
Итого, %	22	15	11	12				22		18					100,0	40,0

Порода: Береза

Ступени толщины, см	Количество деревьев по категориям состояния, шт.													Всего деревьев по ступеням толщины		
	I	II	III	IV		V		VI			ветровал, бурелом			шт.	в т.ч. подлежат рубке, %	
				НЗ	З	НЗ	З	НЗ	З	О	НЗ	З	О			
1	2	3	4	5	6	7	8	9	10	11	12	13	14	15	16	
8																
12																
16																
20	8	3						6							17	35,3
24	7		4					5		4					20	45,0
28	11		1					7		7					26	53,8
32	14		1	2				9							26	34,6
и более	7	7						5							19	26,3
Итого, шт.	47	10	6	2				26		17					108	40,0
Итого, %	43	9	6	2				24		16					100,0	40,0

Порода:

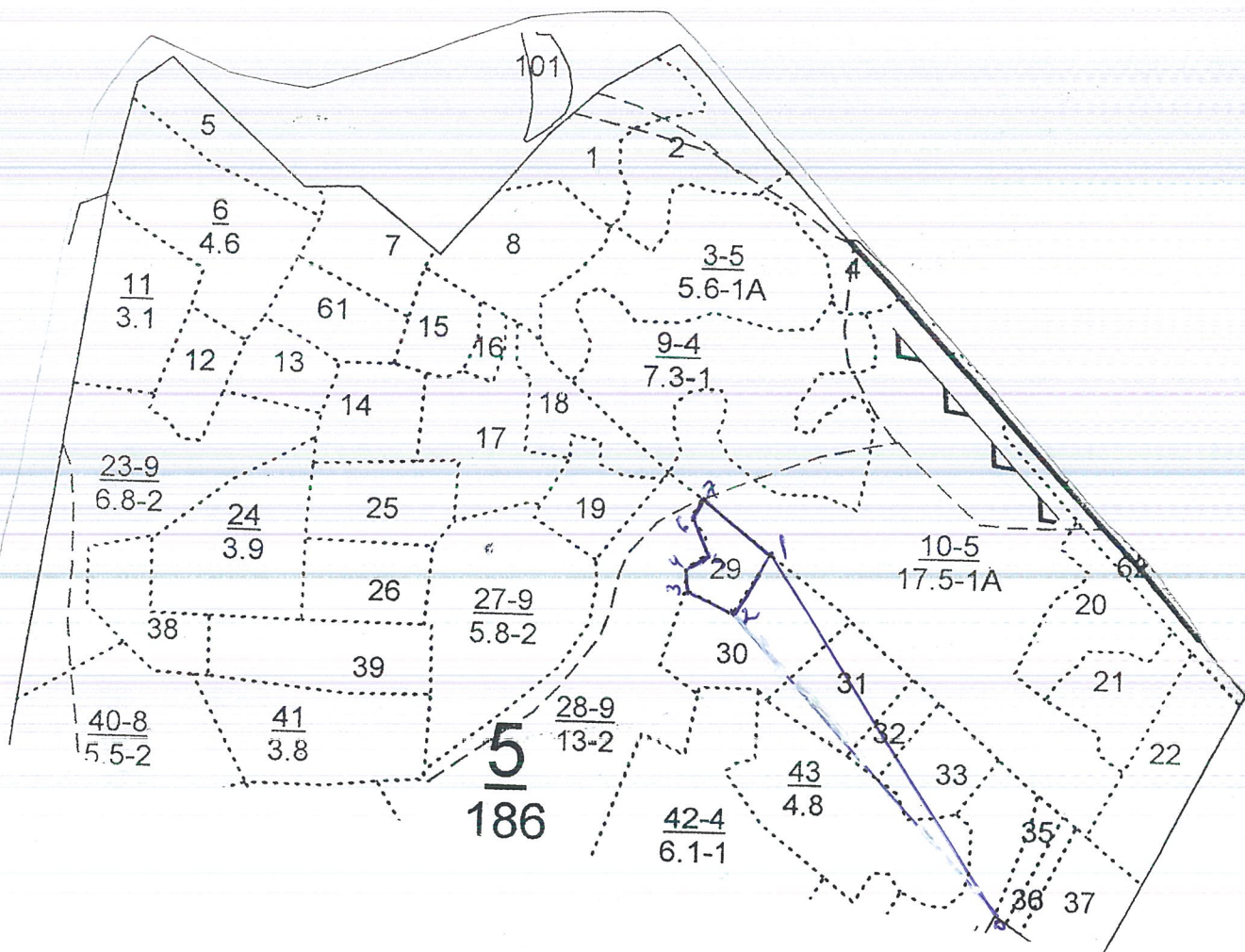
Ступени толщины, см	Количество деревьев по категориям состояния, шт.													Всего деревьев по ступеням толщины	
	I	II	III	IV		V		VI			ветровал, бурелом			шт.	в т.ч. подлежат рубке, %
				НЗ	З	НЗ	З	НЗ	З	О	НЗ	З	О		
1	2	3	4	5	6	7	8	9	10	11	12	13	14	15	16
8															
12															
16															
20															
24															
28															
32															
и более															
Итого, шт.															
Итого, %															

Примечание: НЗ - незаселенное, З - заселенное, О - отработанное вредителями.

Абрис участка
Ланшевское участковое лесничество

Квартал 5 выдел 29 площадь 1,0 га.

М 1:10000



Номера точек		Координаты	Румбы линий		Длина, м	
0-1	7-1			СВ-35°	ЮВ-54°	600
1-2			ЮВ-31°		100	
2-3			СЗ-62°		70	
3-4			СВ-5°		30	
4-5			СВ-49°		38	
5-6			СВ-22°		50	
6-7			СВ-15°		30	

Условные обозначения:

Исполнитель работ по проведению лесопатологического обследования:

ФИО Ланшев О.И.

Подпись

Дата составления документа

Телефон 2-76-84

ВРЕМЕННАЯ ПРОБНАЯ ПЛОЩАДЬ № _____

Субъект РФ Республика Татарстан Лесничество (лесопарк) Лаишевское

Участковое лесничество Лаишевское Квартал 12 Выдел 37 Площадь 13,5 га

Номер очага _____ Размер пробной площади 1,0 га

Таксационная характеристика:

Тип леса ЛПТР Состав 5ЛП1ОС2ДН2КЛ Возраст 70 Бонитет 3

Полнота 0,6 Запас на га 220 Возобновление отсутствует

Время и причина ослабления насаждения Трутовик настоящий

Тип очага: эпизодический, хронический (подчеркнуть)

Фаза развития очага: начальная, нарастания численности, собственно вспышка,
кризис (подчеркнуть)

Состояние насаждения, намечаемые мероприятия

Насаждения с нарушенной устойчивостью. Требуется провести ВСП.

Исполнитель работ по проведению лесопатологического обследования:

Решетов О. Н.

Подпись _____



Дата 01.08.2017 год

Телефон 8(84378) 2-76-84

ВЕДОМОСТЬ ПЕРЕЧЕТА ДЕРЕВЬЕВ

Порода: Липа

Ступени толщины, см	Количество деревьев по категориям состояния, шт.													Всего деревьев по ступеням толщины	
	I	II	III	IV		V		VI			ветровал, бурелом			шт.	в т.ч. подлежат рубке, %
				НЗ	З	НЗ	З	НЗ	З	О	НЗ	З	О		
1	2	3	4	5	6	7	8	9	10	11	12	13	14	15	16
8															
12	7	3				1								11	9,1
16	9		3	1		7								20	35,0
20	10	5	1	2		6		6						30	40,0
24	9	7	4											20	
28	4	2	2	1		4								13	30,8
32	3	1	1	1		5								11	45,5
и более			1	3		3		6						13	69,2
Итого, шт.	42	18	12	8		26		12						118	32,0
Итого, %	36	15	10	7		22		10						100,0	32,0

Порода: Дуб

Ступени толщины, см	Количество деревьев по категориям состояния, шт.													Всего деревьев по ступеням толщины	
	I	II	III	IV		V		VI			ветровал, бурелом			шт.	в т.ч. подлежат рубке, %
				НЗ	З	НЗ	З	НЗ	З	О	НЗ	З	О		
1	2	3	4	5	6	7	8	9	10	11	12	13	14	15	16
8															
12															
16				1										1	
20															
24						2								2	100,0
28						1								1	100,0
32						1								1	100,0
и более				4		1								5	20,0
Итого, шт.				5		5								10	50,0
Итого, %				50		50								100,0	50,0

Порода: Осина

Ступени толщины, см	Количество деревьев по категориям состояния, шт.													Всего деревьев по ступеням толщины	
	I	II	III	IV		V		VI			ветровал, бурелом			шт.	в т.ч. подлежат рубке, %
				НЗ	З	НЗ	З	НЗ	З	О	НЗ	З	О		
1	2	3	4	5	6	7	8	9	10	11	12	13	14	15	16
8															
12						1								1	100,0
16						1								1	100,0
20						1								1	100,0
24															
28						1								1	100,0
32						1								1	100,0
и более															
Итого, шт.						5								5	100,0
Итого, %						100,0								100,0	100,0

Примечание: НЗ - незаселенное, З - заселенное, О - отработанное вредителями.

ВЕДОМОСТЬ ПЕРЕЧЕТА ДЕРЕВЬЕВ

Порода: Клен

Ступени толщины, см	Количество деревьев по категориям состояния, шт.													Всего деревьев по ступеням толщины	
	I	II	III	IV		V		VI			ветровал, бурелом			шт.	в т.ч. подлежат рубке, %
				НЗ	З	НЗ	З	НЗ	З	О	НЗ	З	О		
1	2	3	4	5	6	7	8	9	10	11	12	13	14	15	16
8															
12	6	4	1											11	
16	5	3												8	
20	6	3	1											10	
24	2	1												3	
28	4													4	
32		1												1	
и более															
Итого, шт.	23	12	2											37	
Итого, %	62	32	6											100,0	

Порода:

Ступени толщины, см	Количество деревьев по категориям состояния, шт.													Всего деревьев по ступеням толщины	
	I	II	III	IV		V		VI			ветровал, бурелом			шт.	в т.ч. подлежат рубке, %
				НЗ	З	НЗ	З	НЗ	З	О	НЗ	З	О		
1	2	3	4	5	6	7	8	9	10	11	12	13	14	15	16
8															
12															
16															
20															
24															
28															
32															
и более															
Итого, шт.															
Итого, %															

Порода:

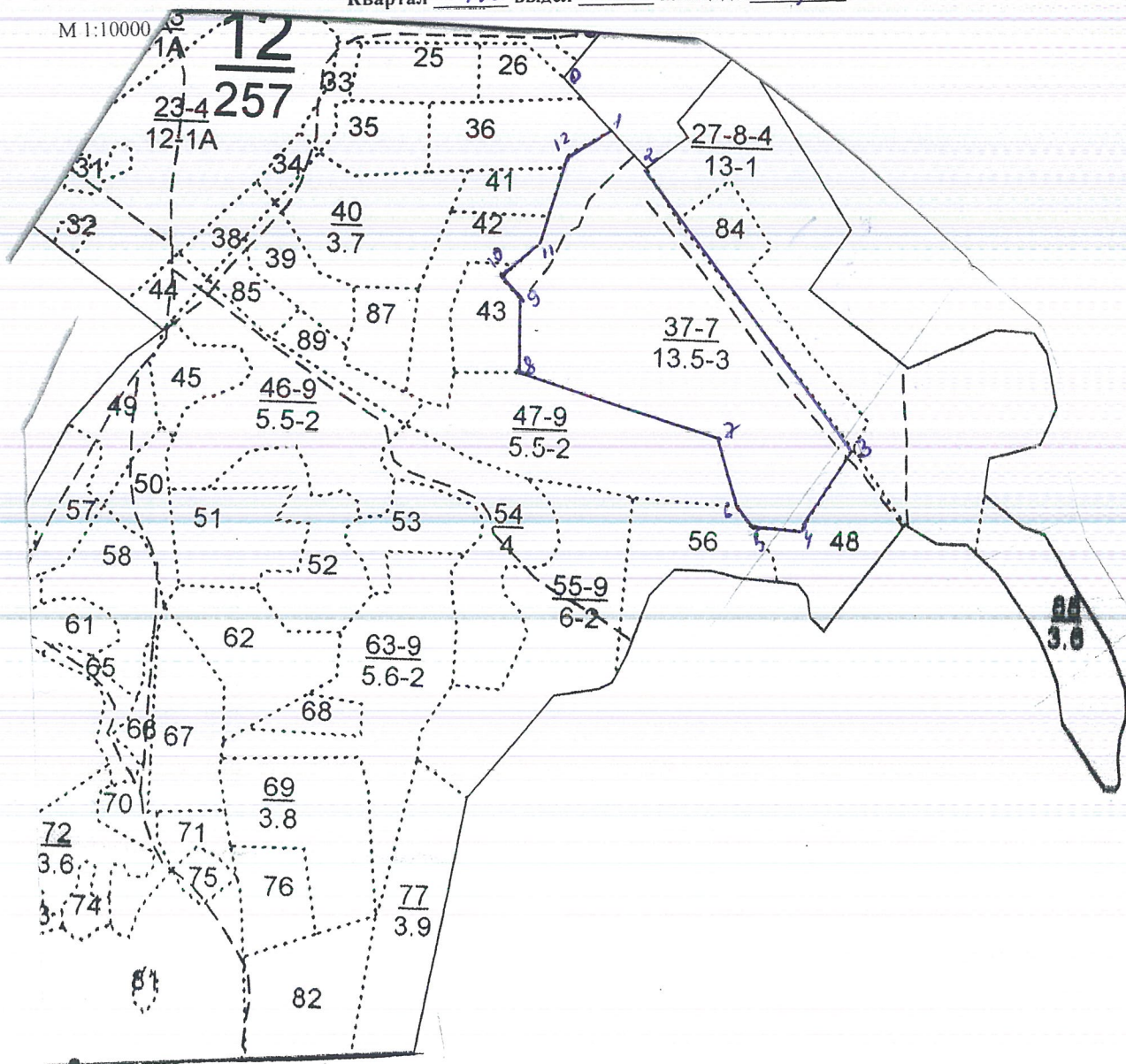
Ступени толщины, см	Количество деревьев по категориям состояния, шт.													Всего деревьев по ступеням толщины	
	I	II	III	IV		V		VI			ветровал, бурелом			шт.	в т.ч. подлежат рубке, %
				НЗ	З	НЗ	З	НЗ	З	О	НЗ	З	О		
1	2	3	4	5	6	7	8	9	10	11	12	13	14	15	16
8															
12															
16															
20															
24															
28															
32															
и более															
Итого, шт.															
Итого, %															

Примечание: НЗ - незаселенное, З - заселенное, О - отработанное вредителями

Абрис участка
Лаишевское участковое лесничество

Квартал 12 выдел 37 площадь 13,5 га.

М 1:10000



Номера точек		Координаты	Румбы линий		Длина, м	
0-1	7-8			ЮВ-44°	СВ-77°	110
1-2	8-9		ЮВ-44°	СВ-2°	70	105
2-3	9-10		ЮВ-39°	СВ-42°	520	45
3-4	10-11		ЮВ-24°	СВ-41°	135	80
4-5	11-12		СВ-87°	СВ-12°	70	125
5-6	12-1		СВ-39°	СВ-61°	35	75
6-7			СВ-19°		100	

Условные обозначения:

Исполнитель работ по проведению лесопатологического обследования:

ФИО Решетов Д.И.

Подпись 

Дата составления документа 01.08.2012 Телефон 2-76-84

ВРЕМЕННАЯ ПРОБНАЯ ПЛОЩАДЬ № _____

Субъект РФ Республика Татарстан Лесничество (лесопарк) Лаишевское

Участковое лесничество Лаишевское Квартал 12 Выдел 46 Площадь 5,5 га

Номер очага _____ Размер пробной площади 0,5 га

Таксационная характеристика:

Тип леса ЛПТР Состав 5ЛПН1ОС1Б2Д1В Возраст 90 Бонитет 2

Полнота 0,6 Запас на га 280 Возобновление отсутствует

Время и причина ослабления насаждения Трутовик ложный

Тип очага: эпизодический, хронический (подчеркнуть)

Фаза развития очага: начальная, нарастания численности, собственно вспышка,
кризис (подчеркнуть)

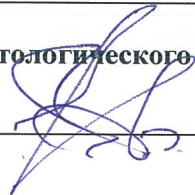
Состояние насаждения, намечаемые мероприятия

Насаждения с нарушенной устойчивостью. Требуется провести ВСП.

Исполнитель работ по проведению лесопатологического обследования:

Решетов О. Н.

Подпись _____



Дата 02.08.2017 год

Телефон 8(84378) 2-76-84

ВЕДОМОСТЬ ПЕРЕЧЕТА ДЕРЕВЬЕВ

Порода: Липа

Ступени толщины, см	Количество деревьев по категориям состояния, шт.													Всего деревьев по ступеням толщины	
	I	II	III	IV		V		VI			ветровал, бурелом			шт.	в т.ч. подлежат рубке, %
				НЗ	З	НЗ	З	НЗ	З	О	НЗ	З	О		
1	2	3	4	5	6	7	8	9	10	11	12	13	14	15	16
8															
12	8	1	1											10	
16	7	4												11	
20	11	5	4	3										23	
24	8	9	2	1		11								31	35,5
28	9	3	2	2		4		4						24	33,3
32	7	5	2											14	
и более			4	3				5						12	41,7
Итого, шт.	50	27	15	9		15		9						125	19,0
Итого, %	40	22	12	7		12		7						100,0	19,0

Порода: Осина

Ступени толщины, см	Количество деревьев по категориям состояния, шт.													Всего деревьев по ступеням толщины	
	I	II	III	IV		V		VI			ветровал, бурелом			шт.	в т.ч. подлежат рубке, %
				НЗ	З	НЗ	З	НЗ	З	О	НЗ	З	О		
1	2	3	4	5	6	7	8	9	10	11	12	13	14	15	16
8															
12															
16															
20															
24															
28															
32						1								1	100,0
и более															
Итого, шт.						1								1	100,0
Итого, %						100,0								100,0	100,0

Порода: КИВ

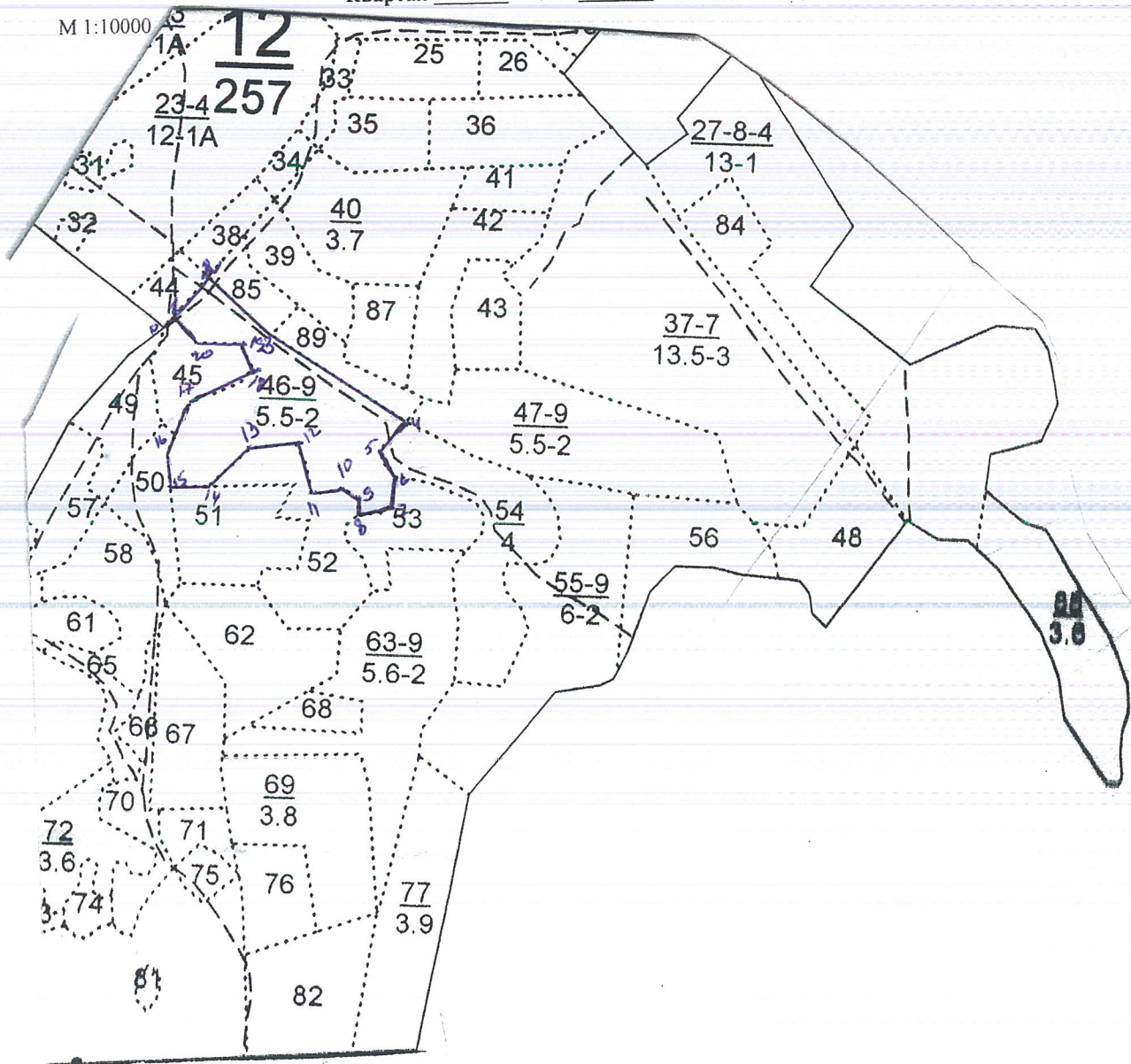
Ступени толщины, см	Количество деревьев по категориям состояния, шт.													Всего деревьев по ступеням толщины	
	I	II	III	IV		V		VI			ветровал, бурелом			шт.	в т.ч. подлежат рубке, %
				НЗ	З	НЗ	З	НЗ	З	О	НЗ	З	О		
1	2	3	4	5	6	7	8	9	10	11	12	13	14	15	16
8	11	7	2											20	
12	16	4												20	
16															
20															
24		1												1	
28		1												1	
32		1												1	
и более															
Итого, шт.	27	14	2											43	
Итого, %	63	32	5											100,0	

Примечание: НЗ - незаселенное, З - заселенное, О - отработанное вредителями.

Абрис участка
Ланшевское участковое лесничество

Квартал 12 выдел 46 площадь 5,5 га.

М 1:10000



Номера точек			Координаты			Румбы линий			Длина, м		
0-1	7-8	14-15				СВ-42°	ЮВ-80°	ЮВ-87°	18	50	65
1-2	8-9	15-16				СВ-42°	СВ-9°	СВ-1°	80	20	60
2-3	9-10	16-17				ЮВ-48°	СВ-66°	СВ-26°	120	30	60
3-4	10-11	17-18				ЮВ-49°	ЮВ-83°	СВ-67°	235	48	115
4-5	11-12	18-19				ЮВ-38°	СВ-15°	СВ-25°	60	75	50
5-6	12-13	19-20				ЮВ-36°	ЮВ-82°	ЮВ-89°	30	75	65
6-7	13-14	20-1				ЮВ-1°	ЮВ-43°	СВ-34°	50	75	50

Условные обозначения:

Исполнитель работ по проведению лесопатологического обследования:

ФИО Решетов Д.И. Подпись _____

Дата составления документа 02.08.2017г. Телефон 2-76-84

ВРЕМЕННАЯ ПРОБНАЯ ПЛОЩАДЬ № _____

Субъект РФ Республика Татарстан Лесничество (лесопарк) Лаишевское

Участковое лесничество Лаишевское Квартал 12 Выдел 55 Площадь 6,0 га

Номер очага _____ Размер пробной площади 0,5 га

Таксационная характеристика:

Тип леса ЛШТР Состав 5ЛШНЗЛШ1Д1КЛ+В Возраст 85 Бонитет 2

Полнота 0,7 Запас на га 310 Возобновление отсутствует

Время и причина ослабления насаждения Трутовик настоящий

Тип очага: эпизодический, хронический (подчеркнуть)

Фаза развития очага: начальная, нарастания численности, собственно вспышка, кризис (подчеркнуть)

Состояние насаждения, намечаемые мероприятия

Насаждения с нарушенной устойчивостью. Требуется провести ВСП.

Исполнитель работ по проведению лесопатологического обследования:

Решетов О. Н.

Подпись _____



Дата 02.08.2017 год

Телефон 8(84378) 2-76-84

ВЕДОМОСТЬ ПЕРЕЧЕТА ДЕРЕВЬЕВ

Порода: Липа

Ступени толщины, см	Количество деревьев по категориям состояния, шт.													Всего деревьев по ступеням толщины	
	I	II	III	IV		V		VI			ветровал, бурелом			шт.	в т.ч. подлежат рубке, %
				НЗ	З	НЗ	З	НЗ	З	О	НЗ	З	О		
1	2	3	4	5	6	7	8	9	10	11	12	13	14	15	16
8															
12	3													3	
16	5	3	1	1										10	
20	8	5	5	2		7		5						32	37,5
24	11	9	10	6		5		8						49	26,5
28	15	12	8	2		3								40	7,5
32	7	6	1	2		4								20	20,0
и более				1		2								3	66,7
Итого, шт.	49	35	25	14		21		13						157	22,0
Итого, %	31	22	16	9		14		8						100,0	21,0

Порода: Дуб

Ступени толщины, см	Количество деревьев по категориям состояния, шт.													Всего деревьев по ступеням толщины	
	I	II	III	IV		V		VI			ветровал, бурелом			шт.	в т.ч. подлежат рубке, %
				НЗ	З	НЗ	З	НЗ	З	О	НЗ	З	О		
1	2	3	4	5	6	7	8	9	10	11	12	13	14	15	16
8															
12															
16															
20						1								1	100,0
24															
28						2								2	100,0
32															
и более															
Итого, шт.						3								3	100,0
Итого, %						100								100,0	100,0

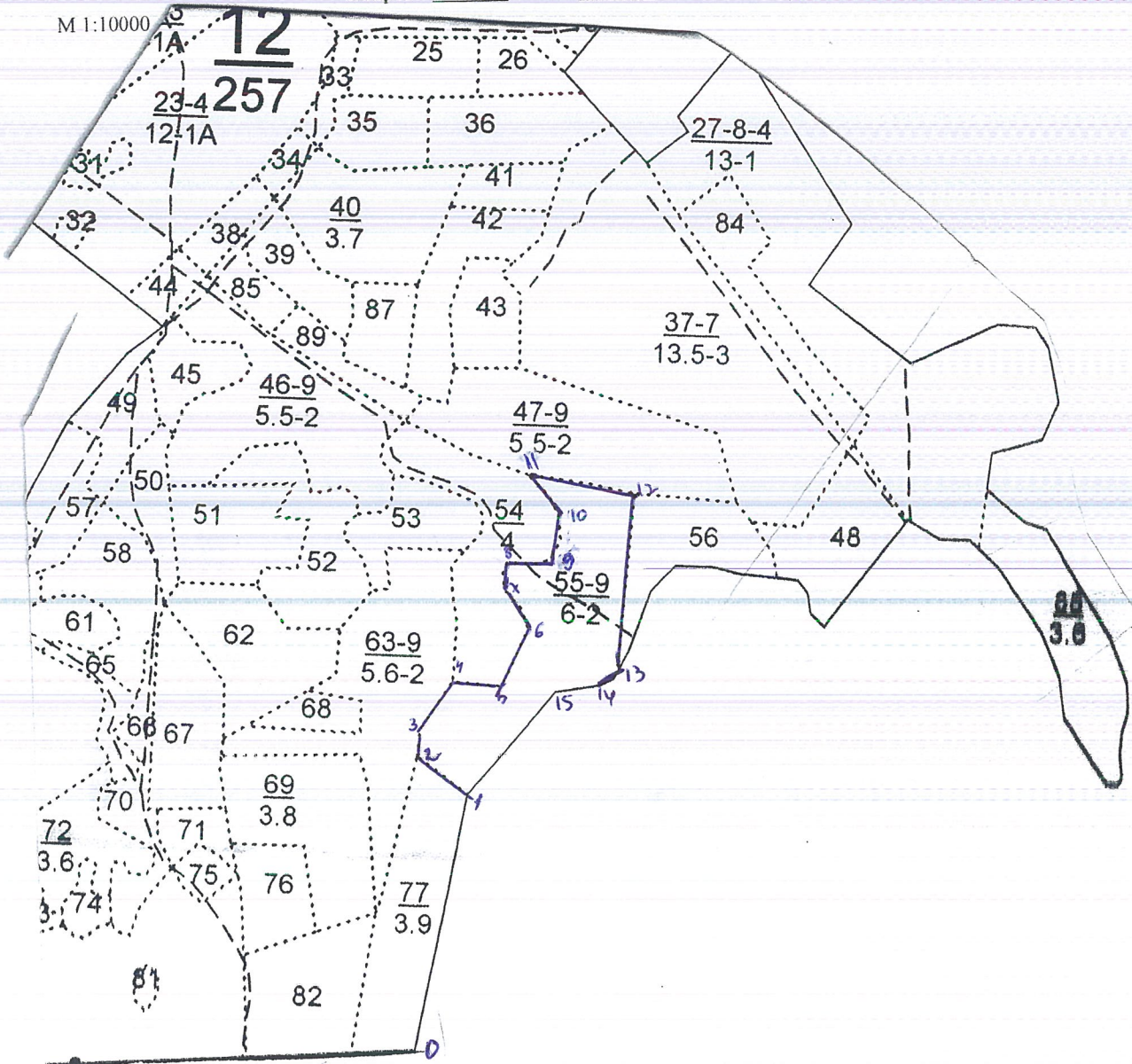
Порода: КИВ

Ступени толщины, см	Количество деревьев по категориям состояния, шт.													Всего деревьев по ступеням толщины	
	I	II	III	IV		V		VI			ветровал, бурелом			шт.	в т.ч. подлежат рубке, %
				НЗ	З	НЗ	З	НЗ	З	О	НЗ	З	О		
1	2	3	4	5	6	7	8	9	10	11	12	13	14	15	16
8															
12	5	4	1											10	
16	7	3	1											10	
20		1	1											2	
24															
28	1													1	
32	2													2	
и более		1												1	
Итого, шт.	15	9	3											27	
Итого, %	56	33	11											100,0	

Примечание: НЗ - незаселенное, З - заселенное, О - отработанные вредителями

Абрис участка
Лаишевское участковое лесничество

Квартал 12 выдел 55 площадь 60 га.



Номера точек			Координаты			Румбы линий			Длина, м		
0-1	7-8	14-15				СВ-8°	СВ-1°	ЮВ-79°	398	45	40
1-2	8-9	15-1				СВ-58°	СВ-89°	ЮВ-37°	90	40	200
2-3	9-10					СВ-3°	СВ-5°		50	65	
3-4	10-11					СВ-30°	СВ-36°		80	70	
4-5	11-12					ЮВ-89°	ЮВ-83°		65	160	
5-6	12-13					СВ-22°	ЮВ-2°		100	260	
6-7	13-14					СВ-32°	ЮВ-41°		60	30	

Условные обозначения:

Исполнитель работ по проведению лесопатологического обследования:

ФИО Решетов О.И. Подпись

Дата составления документа 02.08.2017г. Телефон 2-76-84

Приложение 2

ВРЕМЕННАЯ ПРОБНАЯ ПЛОЩАДЬ № _____

Субъект РФ Республика Татарстан Лесничество (лесопарк) Лаишевское

Участковое лесничество Лаишевское Квартал 17 Выдел 29 Площадь 6,4 га

Номер очага _____ Размер пробной площади 0,6 га

Таксационная характеристика:

Тип леса СК Состав 10С Возраст 57 Бонитет 1А

Полнота 0,4 Запас на га 180 Возобновление отсутствует

Время и причина ослабления насаждения Засуха 2010 года.

Тип очага: эпизодический, хронический (подчеркнуть)

Фаза развития очага: начальная, нарастания численности, собственно вспышка,
кризис (подчеркнуть)

Состояние насаждения, намечаемые мероприятия

Насаждения с нарушенной устойчивостью. Требуется провести ВСП.

Исполнитель работ по проведению лесопатологического обследования:

Решетов О. Н.

Подпись _____



Дата 03.08.2017 год

Телефон 8(84378) 2-76-84

ВЕДОМОСТЬ ПЕРЕЧЕТА ДЕРЕВЬЕВ

Порода: Сосна

Ступени толщины, см	Количество деревьев по категориям состояния, шт.													Всего деревьев по ступеням толщины	
	I	II	III	IV		V		VI			ветровал, бурелом			шт.	в т.ч. подлежат рубке, %
				НЗ	З	НЗ	З	НЗ	З	О	НЗ	З	О		
1	2	3	4	5	6	7	8	9	10	11	12	13	14	15	16
8	3			2		2		2						9	44,4
12	2			6		1		2						11	27,3
16	4	9		9		2								24	8,3
20	7	11	5	14		1		8						46	19,6
24	4	8	7	15		4		8						46	26,1
28	6	7	2	14		2								31	6,5
32	4	9	8	14		2								37	5,4
и более		3		2										5	
Итого, шт.	30	47	22	76		14		20						209	16,0
Итого, %	14	23	11	36		6		10						100	16,0

Порода:

Ступени толщины, см	Количество деревьев по категориям состояния, шт.													Всего деревьев по ступеням толщины	
	I	II	III	IV		V		VI			ветровал, бурелом			шт.	в т.ч. подлежат рубке, %
				НЗ	З	НЗ	З	НЗ	З	О	НЗ	З	О		
1	2	3	4	5	6	7	8	9	10	11	12	13	14	15	16
8															
12															
16															
20															
24															
28															
32															
и более															
Итого, шт.															
Итого, %															

Порода:

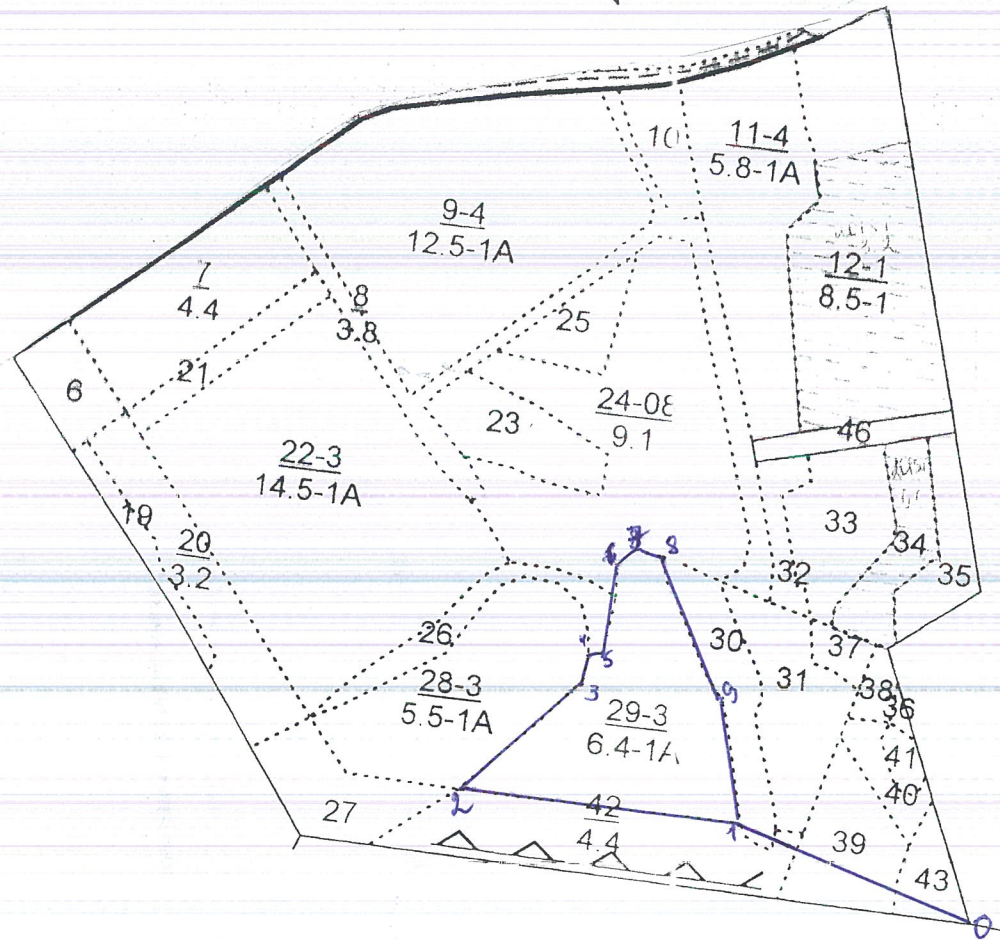
Ступени толщины, см	Количество деревьев по категориям состояния, шт.													Всего деревьев по ступеням толщины	
	I	II	III	IV		V		VI			ветровал, бурелом			шт.	в т.ч. подлежат рубке, %
				НЗ	З	НЗ	З	НЗ	З	О	НЗ	З	О		
1	2	3	4	5	6	7	8	9	10	11	12	13	14	15	16
8															
12															
16															
20															
24															
28															
32															
и более															
Итого, шт.															
Итого, %															

Примечание: НЗ - незаселенное, З - заселенное, О - отработанное вредителями.

М 1:10000

Абрис участка

Карта 11 Впрел 29 площадь 6,4 га
Линейное участковое лесничество



Номера точек		Координаты	Румбы линий		Длина, м	
0-1	4-8			СВ-76°	ЮВ-74°	380
1-2	8-9		СВ-89°	ЮВ-29°	369	210
2-3	9-1		СВ-41°	ЮВ-12°	215	160
3-4			СВ-2°		30	
4-5			СВ-78°		18	
5-6			СВ-6°		120	
6-7			СВ-47°		30	

Условные обозначения:

Исполнитель работ по проведению лесопатологического обследования:

ФИО Решаев Д.Н.

Подпись

Дата составления документа 03.08.2017 Телефон 2-76-84

ВРЕМЕННАЯ ПРОБНАЯ ПЛОЩАДЬ № _____

Субъект РФ Республика Татарстан Лесничество (лесопарк) Лаишевское

Участковое лесничество Лаишевское Квартал 28 Выдел 1,2 Площадь 5,9 га

Номер очага _____ Размер пробной площади 0,48 га

Таксационная характеристика:

Тип леса ДКЛП Состав 4Д2КЛ4ЛП Возраст 130 Бонитет 3

Полнота 0,6 Запас на га 200 Возобновление отсутствует

Время и причина ослабления насаждения Трутовик настоящий

Тип очага: эпизодический, хронический (подчеркнуть)

Фаза развития очага: начальная, нарастания численности, собственно вспышка,
кризис (подчеркнуть)

Состояние насаждения, намечаемые мероприятия

Насаждения с нарушенной устойчивостью. Требуется провести ВСП.

Исполнитель работ по проведению лесопатологического обследования:

Решетов О. Н.

Подпись _____



Дата 03.08.2017 год

Телефон 8(84378) 2-76-84

ВЕДОМОСТЬ ПЕРЕЧЕТА ДЕРЕВЬЕВ

Порода: Дуб

Ступени толщины, см	Количество деревьев по категориям состояния, шт.													Всего деревьев по ступеням толщины	
	I	II	III	IV		V		VI			ветровал, бурелом			шт.	в т.ч. подлежат рубке, %
				НЗ	З	НЗ	З	НЗ	З	О	НЗ	З	О		
1	2	3	4	5	6	7	8	9	10	11	12	13	14	15	16
8															
12															
16															
20															
24															
28															
32								2						2	100,0
и более		3	2	1				6						12	50,0
Итого, шт.		3	2	1				8						14	57,0
Итого, %		22	14	7				57						100,0	57,0

Порода: Липа

Ступени толщины, см	Количество деревьев по категориям состояния, шт.													Всего деревьев по ступеням толщины	
	I	II	III	IV		V		VI			ветровал, бурелом			шт.	в т.ч. подлежат рубке, %
				НЗ	З	НЗ	З	НЗ	З	О	НЗ	З	О		
1	2	3	4	5	6	7	8	9	10	11	12	13	14	15	16
8						1		1						2	100,0
12		2						2						4	50,0
16		2					4							6	66,7
20	4							1						5	20,0
24	5			1		1								7	14,3
28	5	2												7	
32															
и более	5	8	3	2		6		1						25	28,0
Итого, шт.	20	14	3	3		12		5						56	30,0
Итого, %	35	25	5	5		21		9						100,0	30,0

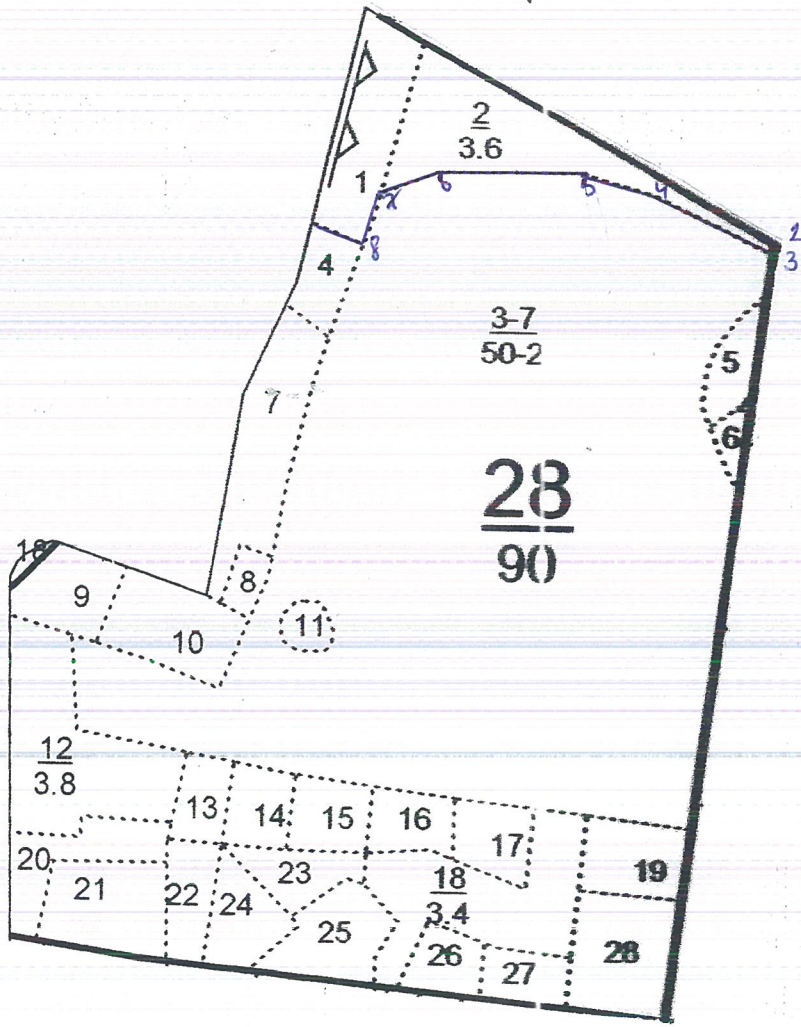
Порода: Клен

Ступени толщины, см	Количество деревьев по категориям состояния, шт.													Всего деревьев по ступеням толщины	
	I	II	III	IV		V		VI			ветровал, бурелом			шт.	в т.ч. подлежат рубке, %
				НЗ	З	НЗ	З	НЗ	З	О	НЗ	З	О		
1	2	3	4	5	6	7	8	9	10	11	12	13	14	15	16
8	2													2	
12	4													4	
16	13		2			1		1						17	11,8
20	12	6	1			7								26	26,9
24	21	1	1			1								24	4,2
28	10	1	1					1						13	7,7
32	10													10	
и более		1												1	
Итого, шт.	72	9	5			9		2						97	11,0
Итого, %	75	9	5			9		2						100,0	11,0

Примечание: НЗ - незаселенное, З - заселенное, О - отработанное вредителями.

М 1:10000

Абри с участка
Квартал 28 в/рл 1,2 площадь 5,9 га
Лайшевское графское лесничество



Номера точек		Координаты	Румбы линий		Длина, м	
1-2	8-9		ЮВ-61°	СВ-69°	638	70
2-3	9-1		ЮВ-3°	СВ-9°	15	300
3-4			СВ-69°		140	
4-5			СВ-72°		125	
5-6			СВ-89°		210	
6-7			ЮВ-73°		85	
7-8			ЮВ-17°		60	

Условные обозначения:

Исполнитель работ по проведению лесопатологического обследования:

ФИО Решетов Д. И.

Подпись 

Дата составления документа 03.08.2017г. Телефон 2-76-84

Приложение 2

ВРЕМЕННАЯ ПРОБНАЯ ПЛОЩАДЬ № _____

Субъект РФ Республика Татарстан Лесничество (лесопарк) Лаишевское

Участковое лесничество Лаишевское Квартал 54 Выдел 18 Площадь 9,0 га

Номер очага _____ Размер пробной площади 0,72 га

Таксационная характеристика:

Тип леса ЛПТР Состав 4ЛПН2ОС2ЛП1Д1В+КЛ Возраст 85 Бонитет 2

Полнота 0,7 Запас на га 330 Возобновление отсутствует

Время и причина ослабления насаждения Трутовик ложный

Тип очага: эпизодический, хронический (подчеркнуть)

Фаза развития очага: начальная, нарастания численности, собственно вспышка,
кризис (подчеркнуть)

Состояние насаждения, намечаемые мероприятия

Насаждения с нарушенной устойчивостью. Требуется провести ВСП.

Исполнитель работ по проведению лесопатологического обследования:

Решетов О. Н.

Подпись _____



Дата 04.08.2017 год

Телефон 8(84378) 2-76-84

ВЕДОМОСТЬ ПЕРЕЧЕТА ДЕРЕВЬЕВ

Порода: Липа

Ступени толщины, см	Количество деревьев по категориям состояния, шт.													Всего деревьев по ступеням толщины	
	I	II	III	IV		V		VI			ветровал, бурелом			шт.	в т.ч. подлежат рубке, %
				НЗ	З	НЗ	З	НЗ	З	О	НЗ	З	О		
1	2	3	4	5	6	7	8	9	10	11	12	13	14	15	16
8	10													10	
12	13	1						1						15	6,7
16	26	1	1					2						30	6,7
20	25	7						2						34	5,9
24	33	3		1										37	
28	30	3	1			8								42	19,0
32	26	1	?											29	
и более	24	1												25	
Итого, шт.	187	17	4	1		8		5						222	5,0
Итого, %	84	8	2	1		3		2						100,0	5,0

Порода: Осина

Ступени толщины, см	Количество деревьев по категориям состояния, шт.													Всего деревьев по ступеням толщины	
	I	II	III	IV		V		VI			ветровал, бурелом			шт.	в т.ч. подлежат рубке, %
				НЗ	З	НЗ	З	НЗ	З	О	НЗ	З	О		
1	2	3	4	5	6	7	8	9	10	11	12	13	14	15	16
8															
12															
16															
20															
24						2								2	100,0
28		1				2		1						4	75,0
32		4				1								5	20,0
и более						2		4						6	100,0
Итого, шт.		5				7		5						17	71,0
Итого, %		29				42		29						100,0	71,0

Порода: КИВ

Ступени толщины, см	Количество деревьев по категориям состояния, шт.													Всего деревьев по ступеням толщины	
	I	II	III	IV		V		VI			ветровал, бурелом			шт.	в т.ч. подлежат рубке, %
				НЗ	З	НЗ	З	НЗ	З	О	НЗ	З	О		
1	2	3	4	5	6	7	8	9	10	11	12	13	14	15	16
8															
12															
16															
20															
24															
28															
32															
и более	2													2	
Итого, шт.	2													2	
Итого, %	100,0													100,0	

Примечание: НЗ - незаселенное, З - заселенное, О - отработанное вредителями.

ВЕДОМОСТЬ ПЕРЕЧЕТА ДЕРЕВЬЕВ

Порода: Дуб

Ступени толщины, см	Количество деревьев по категориям состояния, шт.													Всего деревьев по ступеням толщины	
	I	II	III	IV		V		VI			ветровал, бурелом			шт.	в т.ч. подлежат рубке, %
				НЗ	З	НЗ	З	НЗ	З	О	НЗ	З	О		
1	2	3	4	5	6	7	8	9	10	11	12	13	14	15	16
8															
12															
16															
20															
24															
28															
32															
и более	2	8												10	
Итого, шт.	2	8												10	
Итого, %	20	80												100,0	

Порода:

Ступени толщины, см	Количество деревьев по категориям состояния, шт.													Всего деревьев по ступеням толщины	
	I	II	III	IV		V		VI			ветровал, бурелом			шт.	в т.ч. подлежат рубке, %
				НЗ	З	НЗ	З	НЗ	З	О	НЗ	З	О		
1	2	3	4	5	6	7	8	9	10	11	12	13	14	15	16
8															
12															
16															
20															
24															
28															
32															
и более															
Итого, шт.															
Итого, %															

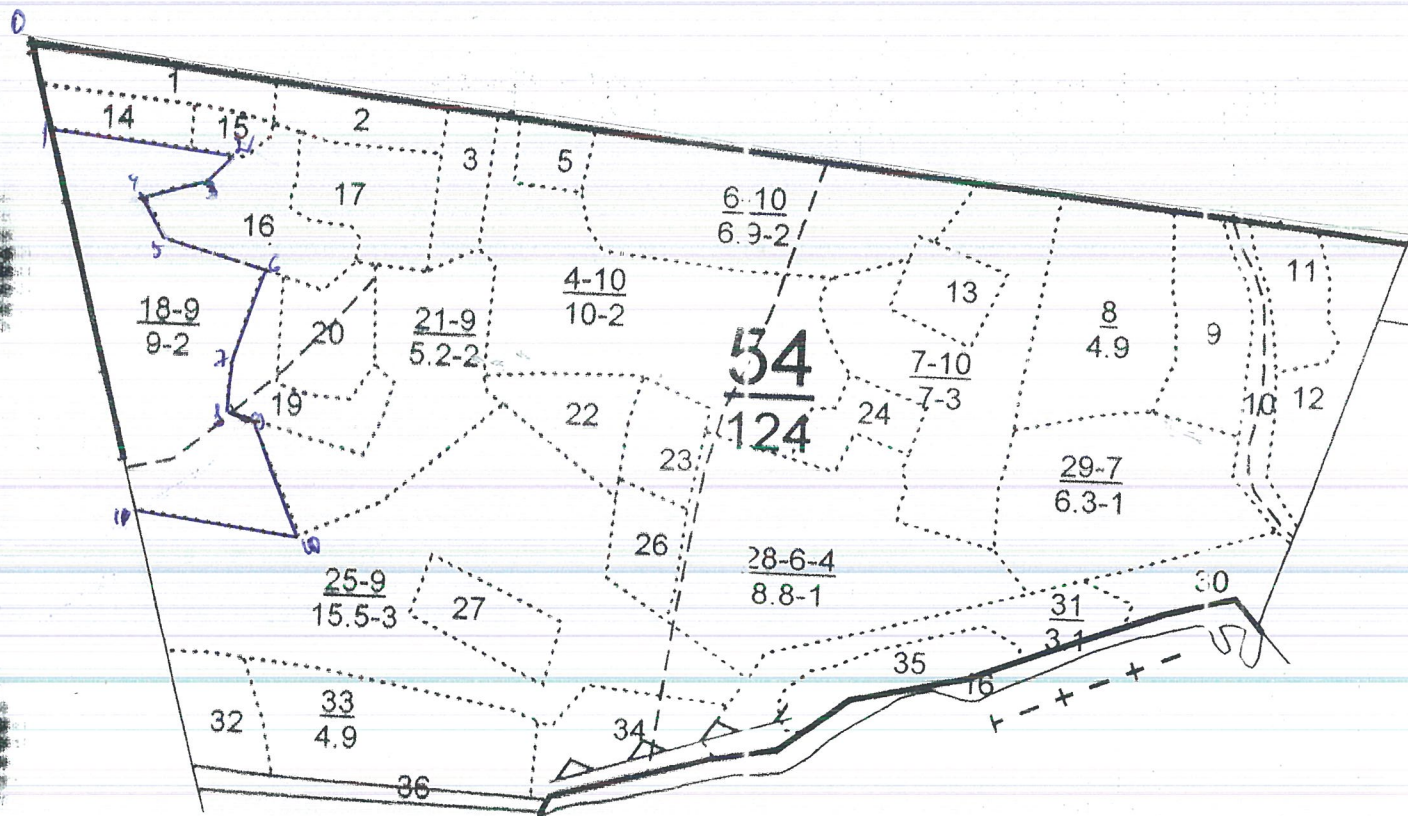
Порода:

Ступени толщины, см	Количество деревьев по категориям состояния, шт.													Всего деревьев по ступеням толщины	
	I	II	III	IV		V		VI			ветровал, бурелом			шт.	в т.ч. подлежат рубке, %
				НЗ	З	НЗ	З	НЗ	З	О	НЗ	З	О		
1	2	3	4	5	6	7	8	9	10	11	12	13	14	15	16
8															
12															
16															
20															
24															
28															
32															
и более															
Итого, шт.															
Итого, %															

Примечание: НЗ - незаселенное, З - заселенное, О - отработанные вредителями.

М 1:10000

Абрис участка
Квартал 54 Впрет 18 планшета 9, 0 кв
Лашневское участковое лесничество



Номера гочек		Координаты	Румбы линий		Длина, м	
0-1	7-8			ЮВ-10°	ЮВ-1°	110
1-2	8-9		ЮВ-81°	ЮВ-80°	225	30
2-3	9-10		ЮВ-42°	ЮВ-24°	48	170
3-4	10-11		ЮВ-74°	СЗ-81°	80	220
4-5	11-1		ЮВ-25°	СЗ-10°	60	510
5-6			ЮВ-76°		140	
6-7			ЮВ-17°		125	

Условные обозначения:

Исполнитель работ по проведению лесопатологического обследования:

ФИО Решетов Д. И.

Подпись

Дата составления документа 04.08.2017г. Телефон 2-76-84

Приложение 2

ВРЕМЕННАЯ ПРОБНАЯ ПЛОЩАДЬ № _____

Субъект РФ Республика Татарстан Лесничество (лесопарк) Лаишевское

Участковое лесничество Лаишевское Квартал 58 Выдел 9 Площадь 6,7 га

Номер очага _____ Размер пробной площади 0,54 га

Таксационная характеристика:

Тип леса ЛПТР Состав 9ЛПН1Д+В Возраст 85 Бонитет 2

Полнота 0,7 Запас на га 390 Возобновление отсутствует

Время и причина ослабления насаждения Трутовик настоящий

Тип очага: эпизодический, хронический (подчеркнуть)

Фаза развития очага: начальная, нарастания численности, собственно вспышка,
кризис (подчеркнуть)

Состояние насаждения, намечаемые мероприятия

Насаждения с нарушенной устойчивостью. Требуется провести ВСП.

Исполнитель работ по проведению лесопатологического обследования:

Решетов О. Н.

Подпись _____



Дата 04.08.2017 год

Телефон 8(84378) 2-76-84

ВЕДОМОСТЬ ПЕРЕЧЕТА ДЕРЕВЬЕВ

Порода: Липа

Ступени толщины, см	Количество деревьев по категориям состояния, шт.													Всего деревьев по ступеням толщины	
	I	II	III	IV		V		VI			ветровал, бурелом			шт.	в т.ч. подлежат рубке, %
				НЗ	З	НЗ	З	НЗ	З	О	НЗ	З	О		
1	2	3	4	5	6	7	8	9	10	11	12	13	14	15	16
8															
12	5													5	
16	12	8	4	2		7		7						40	35,0
20	8	5	16	17		3		11						60	23,3
24	3	9	18			8		6						44	31,8
28	7	12	2	7		2								30	6,7
32	2	4	3	4		2		6						21	38,1
и более	8			7										15	
Итого, шт.	45	38	43	37		22		30						215	24,0
Итого, %	21	18	20	17		10		14						100,0	24,0

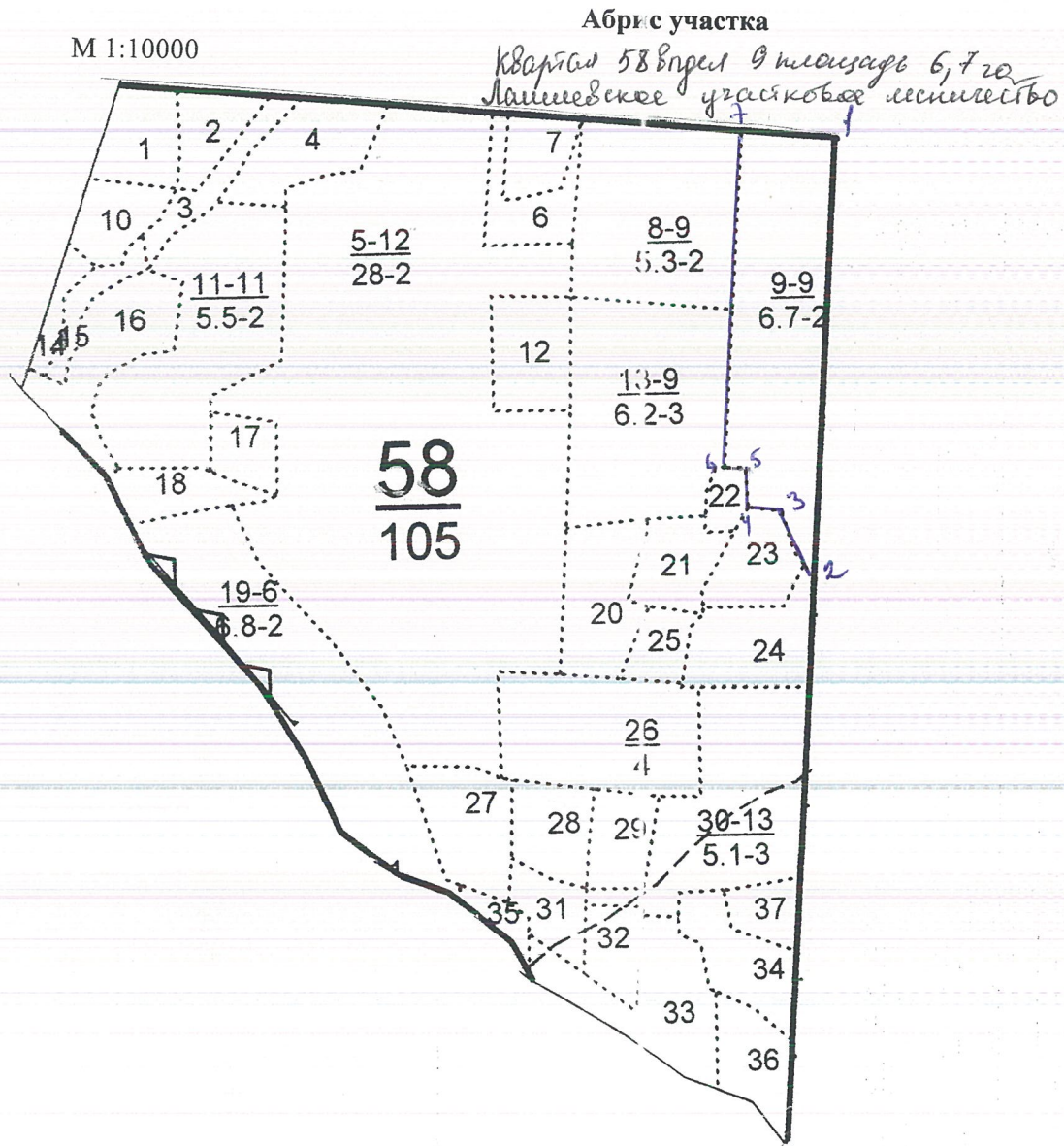
Порода: КИВ

Ступени толщины, см	Количество деревьев по категориям состояния, шт.													Всего деревьев по ступеням толщины	
	I	II	III	IV		V		VI			ветровал, бурелом			шт.	в т.ч. подлежат рубке, %
				НЗ	З	НЗ	З	НЗ	З	О	НЗ	З	О		
1	2	3	4	5	6	7	8	9	10	11	12	13	14	15	16
8															
12		3													
16	1														
20	1	2	1												
24	3														
28		2													
32															
и более															
Итого, шт.	5	7	1											13	
Итого, %	38	54	8											100,0	

Порода:

Ступени толщины, см	Количество деревьев по категориям состояния, шт.													Всего деревьев по ступеням толщины	
	I	II	III	IV		V		VI			ветровал, бурелом			шт.	в т.ч. подлежат рубке, %
				НЗ	З	НЗ	З	НЗ	З	О	НЗ	З	О		
1	2	3	4	5	6	7	8	9	10	11	12	13	14	15	16
8															
12															
16															
20															
24															
28															
32															
и более															
Итого, шт.															
Итого, %															

Примечание: НЗ - незаселенное, З - заселенное, О - отработанное вредителями.



Номера точек	Координаты	Румбы линий	Длина, м
1-2		ЮВ-1°	590
2-3		СВ-26°	85
3-4		СВ-89°	50
4-5		СВ-3°	50
5-6		СВ-88°	30
6-7		СВ-3°	455
7-1		ЮВ-89°	125

Условные обозначения:

Исполнитель работ по проведению лесопатологического обследования:

ФИО Ремеслов Д. П.

Подпись

Дата составления документа 04.03.2017г. Телефон 2-76-84

Приложение 2

ВРЕМЕННАЯ ПРОБНАЯ ПЛОЩАДЬ № _____

Субъект РФ Республика Татарстан Лесничество (лесопарк) Лаишевское

Участковое лесничество Лаишевское Квартал 62 Выдел 4 Площадь 2,6 га

Номер очага _____ Размер пробной площади - га

Таксационная характеристика:

Тип леса ОСЯС Состав 5ОС4Б1ЛШ+В Возраст 55 Бонитет 1

Полнота 0,6 Запас на га 220 Возобновление отсутствует

Время и причина ослабления насаждения Трутовик ложный

Тип очага: эпизодический, хронический (подчеркнуть)

Фаза развития очага: начальная, нарастания численности, собственно вспышка,
кризис (подчеркнуть)

Состояние насаждения, намечаемые мероприятия

Насаждения с нарушенной устойчивостью. Требуется провести ВСР.

Исполнитель работ по проведению лесопатологического обследования:

Решетов О. Н.

Подпись _____



Дата 07.08.2017 год

Телефон 8(84378) 2-76-84

ВЕДОМОСТЬ ПЕРЕЧЕТА ДЕРЕВЬЕВ

Порода: Осина

Ступени толщины, см	Количество деревьев по категориям состояния, шт.													Всего деревьев по ступеням толщины	
	I	II	III	IV		V		VI			ветровал, бурелом			шт.	в т.ч. подлежат рубке, %
				НЗ	З	НЗ	З	НЗ	З	О	НЗ	З	О		
1	2	3	4	5	6	7	8	9	10	11	12	13	14	15	16
8	1													1	
12		4						2						6	33,3
16	2	6	2					12						22	54,5
20		10	10	8		10		20						58	51,7
24	12	20	19	12		17		23						103	38,8
28	11	20	20	19		10		8						88	20,5
32	12	20	12	8		7		5						64	18,8
и более	11	13	11					3						38	7,9
Итого, шт.	49	93	74	47		44		73						380	31,0
Итого, %	13	25	19	12		12		19						100,0	31,0

Порода: Береза

Ступени толщины, см	Количество деревьев по категориям состояния, шт.													Всего деревьев по ступеням толщины	
	I	II	III	IV		V		VI			ветровал, бурелом			шт.	в т.ч. подлежат рубке, %
				НЗ	З	НЗ	З	НЗ	З	О	НЗ	З	О		
1	2	3	4	5	6	7	8	9	10	11	12	13	14	15	16
8															
12	1	4						4						9	44,4
16	5	4						3						12	25,0
20	13	9				10		1						33	33,3
24	13	13	1			14		1						42	35,7
28	23	13		1		12								49	24,5
32	28	18				4								50	8,0
и более	26	28						2						56	3,6
Итого, шт.	109	89	1	1		40		11						251	20,0
Итого, %	43	35	1	1		16		4						100,0	20,0

Порода: Вяз

Ступени толщины, см	Количество деревьев по категориям состояния, шт.													Всего деревьев по ступеням толщины	
	I	II	III	IV		V		VI			ветровал, бурелом			шт.	в т.ч. подлежат рубке, %
				НЗ	З	НЗ	З	НЗ	З	О	НЗ	З	О		
1	2	3	4	5	6	7	8	9	10	11	12	13	14	15	16
8	5													5	
12	7	1												8	
16	5													5	
20	6													6	
24															
28															
32															
и более															
Итого, шт.	23	1												24	
Итого, %	96	4												100,0	

Примечание: НЗ - незаселенное, З - заселенное, О - отработанное вредителями.

ВЕДОМОСТЬ ПЕРЕЧЕТА ДЕРЕВЬЕВ

Порода: Липа

Ступени толщины, см	Количество деревьев по категориям состояния, шт.													Всего деревьев по ступеням толщины	
	I	II	III	IV		V		VI			ветровал, бурелом			шт.	в т.ч. подлежат рубке, %
				НЗ	З	НЗ	З	НЗ	З	О	НЗ	З	О		
1	2	3	4	5	6	7	8	9	10	11	12	13	14	15	16
8	56					14		4						74	24,3
12	99	8		1		10		11						129	16,3
16	108	7				12		2						129	10,9
20	18	2				7								27	26,0
24	23					5								28	17,9
28	7	4	1											12	
32	3													3	
и более	3													3	
Итого, шт.	317	21	1	1		48		17						405	16,0
Итого, %	78	5	0,5	0,5		12		4						100,0	16,0

Порода:

Ступени толщины, см	Количество деревьев по категориям состояния, шт.													Всего деревьев по ступеням толщины	
	I	II	III	IV		V		VI			ветровал, бурелом			шт.	в т.ч. подлежат рубке, %
				НЗ	З	НЗ	З	НЗ	З	О	НЗ	З	О		
1	2	3	4	5	6	7	8	9	10	11	12	13	14	15	16
8															
12															
16															
20															
24															
28															
32															
и более															
Итого, шт.															
Итого, %															

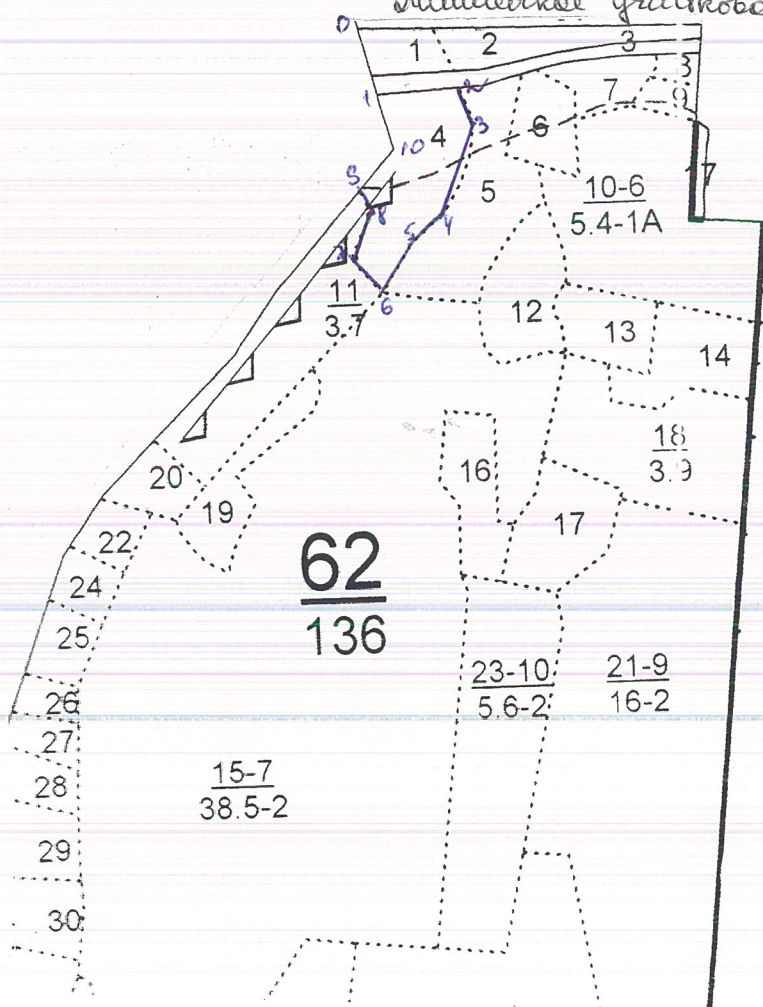
Порода:

Ступени толщины, см	Количество деревьев по категориям состояния, шт.													Всего деревьев по ступеням толщины	
	I	II	III	IV		V		VI			ветровал, бурелом			шт.	в т.ч. подлежат рубке, %
				НЗ	З	НЗ	З	НЗ	З	О	НЗ	З	О		
1	2	3	4	5	6	7	8	9	10	11	12	13	14	15	16
8															
12															
16															
20															
24															
28															
32															
и более															
Итого, шт.															
Итого, %															

Примечание: НЗ - незаселенное, З - заселенное, О - отработанное вредителями.

М 1:10000

Абрис участка
Квартал 62 Введенский лесхоз 2,6 га
Лашневское участковое лесничество



Номера точек		Координаты	Румбы линий		Длина, м	
0-1	7-8		ЮВ-10°	СВ-32°	90	90
1-2	8-9		ЮВ-89°	СВ-36°	115	30
2-3	9-10		ЮВ-19°	СВ-42°	60	72
3-4	10-10		ЮВ-22°	СВ-10°	120	78
4-5			ЮВ-49°		60	
5-6			ЮВ-35°		70	
6-7			СВ-41°		70	

Условные обозначения:

Исполнитель работ по проведению лесопатологического обследования:

ФИО Рашевский Д. Н.

Подпись _____

Дата составления документа 07.08.2017г. Телефон 2-76-84

Приложение 2

ВРЕМЕННАЯ ПРОБНАЯ ПЛОЩАДЬ № _____

Субъект РФ Республика Татарстан Лесничество (лесопарк) Лаишевское

Участковое лесничество Лаишевское Квартал 69 Выдел 15,20 Площадь 12,0 га

Номер очага _____ Размер пробной площади 1,0 га

Таксационная характеристика:

Тип леса ЛПТР Состав 5ЛП2ЛП2Б1Д+В Возраст 70 Бонитет 3

Полнота 0,7 Запас на га 310 Возобновление отсутствует

Время и причина ослабления насаждения Трутовик настоящий

Тип очага: эпизодический, хронический (подчеркнуть)

Фаза развития очага: начальная, нарастания численности, собственно вспышка,
кризис (подчеркнуть)

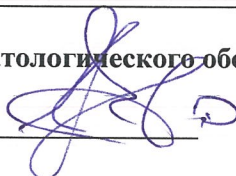
Состояние насаждения, намечаемые мероприятия

Насаждения с нарушенной устойчивостью. Требуется провести ВСП.

Исполнитель работ по проведению лесопатологического обследования:

Решетов О. Н.

Подпись _____



Дата 08.08.2017 год

Телефон 8(84378) 2-76-84

ВЕДОМОСТЬ ПЕРЕЧЕТА ДЕРЕВЬЕВ

Порода: Липа

Ступени толщины, см	Количество деревьев по категориям состояния, шт.													Всего деревьев по ступеням толщины	
	I	II	III	IV		V		VI			ветровал, бурелом			шт.	в т.ч. подлежат рубке, %
				НЗ	З	НЗ	З	НЗ	З	О	НЗ	З	О		
1	2	3	4	5	6	7	8	9	10	11	12	13	14	15	16
8								1						1	100,0
12	14	6		3		4		9						36	36,1
16	17	10		3		10		14						54	44,4
20	44	13	6	3		17		17						100	34,0
24	47	13	2	3		11		12						88	26,1
28	28	3				4								35	11,4
32	12	1												13	
и более	3													3	
Итого, шт.	165	46	8	12		46		53						330	30,0
Итого, %	50	14	2	4		14		16						100,0	30,0

Порода: Береза

Ступени толщины, см	Количество деревьев по категориям состояния, шт.													Всего деревьев по ступеням толщины	
	I	II	III	IV		V		VI			ветровал, бурелом			шт.	в т.ч. подлежат рубке, %
				НЗ	З	НЗ	З	НЗ	З	О	НЗ	З	О		
1	2	3	4	5	6	7	8	9	10	11	12	13	14	15	16
8															
12															
16															
20															
24		1				1								2	50,0
28	2					1		1						4	50,0
32	4	3												7	
и более		1	7	4		19		2						34	61,8
Итого, шт.	6	5	7	4		21		3						47	51,0
Итого, %	13	11	15	10		45		6						100,0	51,0

Порода: Вяз

Ступени толщины, см	Количество деревьев по категориям состояния, шт.													Всего деревьев по ступеням толщины	
	I	II	III	IV		V		VI			ветровал, бурелом			шт.	в т.ч. подлежат рубке, %
				НЗ	З	НЗ	З	НЗ	З	О	НЗ	З	О		
1	2	3	4	5	6	7	8	9	10	11	12	13	14	15	16
8															
12															
16															
20	3							1						4	25,0
24	1		1											2	
28	5													5	
32	5													5	
и более	1													1	
Итого, шт.	15		1					1						17	6,0
Итого, %	88		6					6						100,0	6,0

Примечание: НЗ - незаселенное, З - заселенное, О - отработанное вредителями.

ВЕДОМОСТЬ ПЕРЕЧЕТА ДЕРЕВЬЕВ

Порода: Дуб

Ступени толщины, см	Количество деревьев по категориям состояния, шт.													Всего деревьев по ступеням толщины	
	I	II	III	IV		V		VI			ветровал, бурелом			шт.	в т.ч. подлежат рубке, %
				НЗ	З	НЗ	З	НЗ	З	О	НЗ	З	О		
1	2	3	4	5	6	7	8	9	10	11	12	13	14	15	16
8															
12															
16															
20															
24															
28	1													1	
32															
и более	5													5	
Итого, шт.	6													6	
Итого, %	100,0													100,0	

Порода:

Ступени толщины, см	Количество деревьев по категориям состояния, шт.													Всего деревьев по ступеням толщины	
	I	II	III	IV		V		VI			ветровал, бурелом			шт.	в т.ч. подлежат рубке, %
				НЗ	З	НЗ	З	НЗ	З	О	НЗ	З	О		
1	2	3	4	5	6	7	8	9	10	11	12	13	14	15	16
8															
12															
16															
20															
24															
28															
32															
и более															
Итого, шт.															
Итого, %															

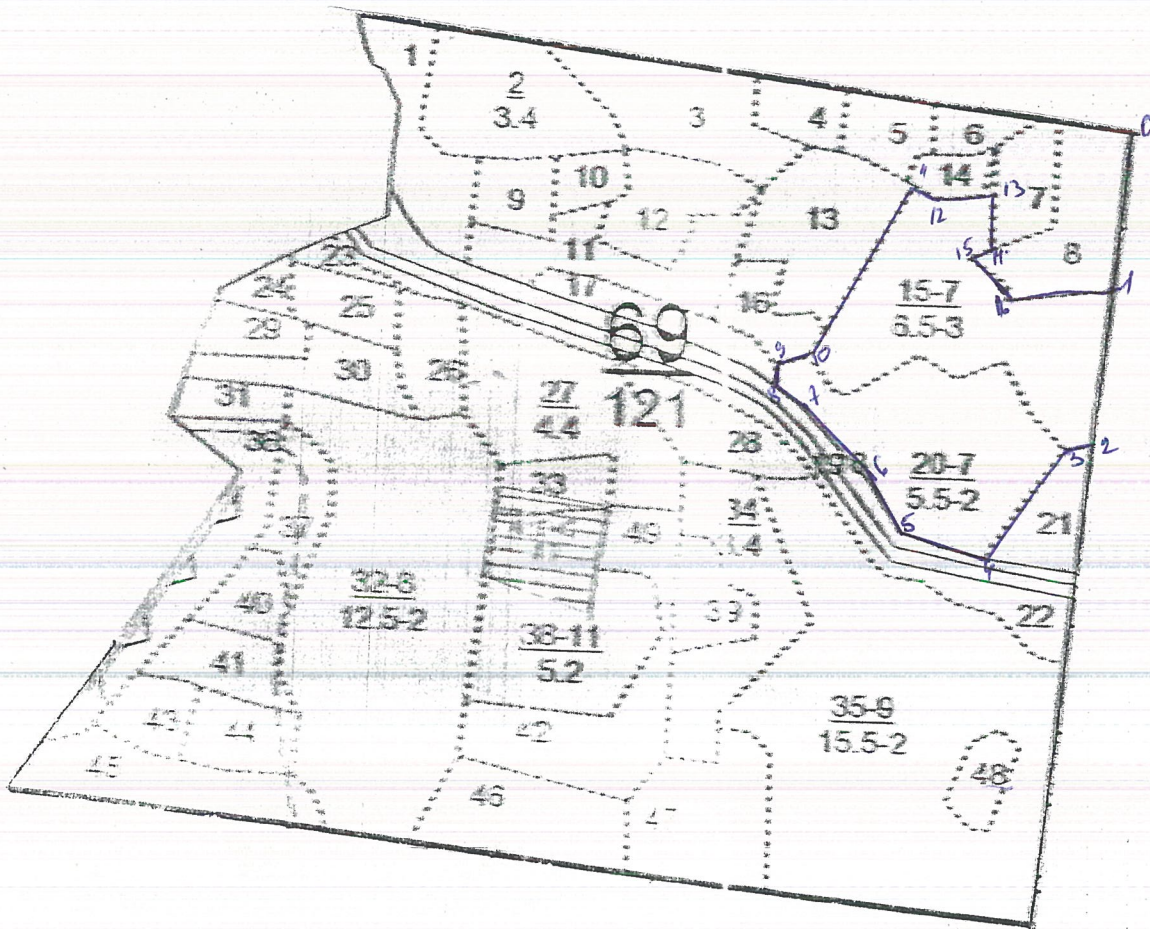
Порода:

Ступени толщины, см	Количество деревьев по категориям состояния, шт.													Всего деревьев по ступеням толщины	
	I	II	III	IV		V		VI			ветровал, бурелом			шт.	в т.ч. подлежат рубке, %
				НЗ	З	НЗ	З	НЗ	З	О	НЗ	З	О		
1	2	3	4	5	6	7	8	9	10	11	12	13	14	15	16
8															
12															
16															
20															
24															
28															
32															
и более															
Итого, шт.															
Итого, %															

Примечание: НЗ - незаселенное, З - заселенное, О - отработанное вредителями.

М 1:10000

Абрис участка
Квартал 69 Вспрел 15,20 площадь 140гг.
Лимбовое угасковое лесничество



Номера точек			Координаты	Румбы линий			Длина, м		
0-1	7-8	14-15		ЮВ-2°	СВ-53°	ЮВ-50°	210	50	30
1-2	8-9	15-16		ЮВ-2°	СВ-37°	ЮВ-46°	200	20	78
2-3	9-10	16-1		ЮВ-74°	СВ-73°	СВ-83°	30	40	130
3-4	10-11			ЮВ-33°	СВ-30°		175	260	
4-5	11-12			СВ-81°	ЮВ-58°		105	35	
5-6	12-13			СВ-31°	СВ-81°		85	70	
6-7	13-14			СВ-40°	ЮВ-1°		130	75	

Условные обозначения:

Исполнитель работ по проведению лесопатологического обследования:

ФИО Решетов Д. П.

Подпись 

Дата составления документа 08.08.2017г. Телефон 2-78-84

Приложение 2

ВРЕМЕННАЯ ПРОБНАЯ ПЛОЩАДЬ № _____

Субъект РФ Республика Татарстан Лесничество (лесопарк) Лаишевское

Участковое лесничество Лаишевское Квартал 74 Выдел 12 Площадь 17,5 га

Номер очага _____ Размер пробной площади 1,4 га

Таксационная характеристика:

Тип леса ЛПТР Состав 7ЛПН1Б2Д Возраст 75 Бонитет 2

Полнота 0,7 Запас на га 330 Возобновление отсутствует

Время и причина ослабления насаждения Трутовик настоящий

Тип очага: эпизодический, хронический (подчеркнуть)

Фаза развития очага: начальная, нарастания численности, собственно вспышка,
кризис (подчеркнуть)

Состояние насаждения, намечаемые мероприятия

Насаждения с нарушенной устойчивостью. Требуется провести ВСР.

Исполнитель работ по проведению лесопатологического обследования:

Решетов О. Н.

Подпись _____



Дата 15.08.2017 год

Телефон 8(84378) 2-76-84

ВЕДОМОСТЬ ПЕРЕЧЕТА ДЕРЕВЬЕВ

Порода: Липа

Ступени толщины, см	Количество деревьев по категориям состояния, шт.													Всего деревьев по ступеням толщины	
	I	II	III	IV		V		VI			ветровал, бурелом			шт.	в т.ч. подлежат рубке, %
				НЗ	З	НЗ	З	НЗ	З	О	НЗ	З	О		
1	2	3	4	5	6	7	8	9	10	11	12	13	14	15	16
8	21	22	18	13		11		20						105	29,5
12	33	27	24	14		14		14						126	22,2
16	58	33	22	22		22		12						169	20,1
20	71	38	36	16		15		23						199	19,1
24	102	15	28	9		8		19						181	14,9
28	63	16	18	7		11		24						139	25,2
32	22	19	19	6		5		19						90	26,7
и более	27	18	8	4		10		7						74	23,0
Итого, шт.	397	188	173	91		96		138						1083	22,0
Итого, %	37	17	16	8		9		13						100,0	22,0

Порода: Береза

Ступени толщины, см	Количество деревьев по категориям состояния, шт.													Всего деревьев по ступеням толщины	
	I	II	III	IV		V		VI			ветровал, бурелом			шт.	в т.ч. подлежат рубке, %
				НЗ	З	НЗ	З	НЗ	З	О	НЗ	З	О		
1	2	3	4	5	6	7	8	9	10	11	12	13	14	15	16
8															
12															
16	7			2										9	
20	8	6												14	
24	6	4	5			5								20	25,0
28	10	7	2			11		9						39	51,3
32	6	2						8						16	50,0
и более		1						5						6	83,3
Итого, шт.	37	20	7	2		16		22						104	36,0
Итого, %	36	19	7	2		15		21						100,0	36,0

Порода: Дуб

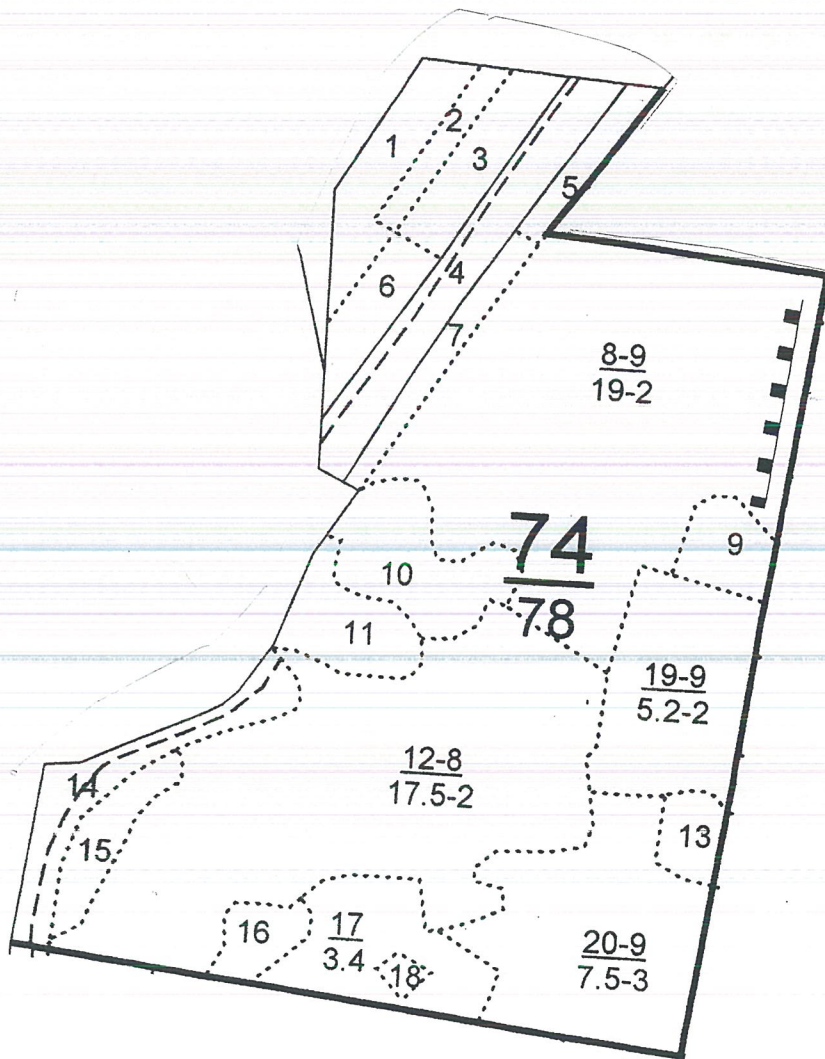
Ступени толщины, см	Количество деревьев по категориям состояния, шт.													Всего деревьев по ступеням толщины	
	I	II	III	IV		V		VI			ветровал, бурелом			шт.	в т.ч. подлежат рубке, %
				НЗ	З	НЗ	З	НЗ	З	О	НЗ	З	О		
1	2	3	4	5	6	7	8	9	10	11	12	13	14	15	16
8															
12															
16															
20															
24	4													4	
28	6													6	
32	26													26	
и более	12													12	
Итого, шт.	48													48	
Итого, %	100,0													100,0	

Примечание: НЗ - незаселенное, З - заселенное, О - отработанное вредителями.

Абрис участка
Лаишевское участковое лесничество

Квартал 44 выдел 12 площадь 17,5 га.

М 1:10000



№ точки	Румбы	Промер линий
0-1	ЮВ-85°	50
1-2	СЗ-2°	15
2-3	СВ-62°	50
3-4	СВ-23°	160
4-5	СВ-51°	60
5-6	СЗ-3°	40
6-7	СВ-66°	150
7-8	СЗ-2°	40
8-9	СЗ-37°	60
9-10	ЮВ-71°	98
10-11	СВ-89°	85
11-12	СВ-16°	50
12-13	СВ-69°	75
13-14	СВ-13°	40
14-15	ЮВ-64°	180
15-16	ЮЗ-3°	95
16-17	ЮЗ-31°	20
17-18	ЮВ-11°	90
18-19	ЮЗ-12°	35
19-20	ЮЗ-84°	100
20-21	ЮЗ-49°	35
21-22	ЮЗ-1°	20
22-23	ЮВ-86°	35
23-24	ЮВ-9°	30
24-25	ЮЗ-69°	110
25-26	СЗ-13°	65
26-27	ЮЗ-88°	120
27-28	ЮЗ-46°	65
28-29	СЗ-89°	80
29-30	ЮЗ-8°	100
30-1	СЗ-85°	205

Номера точек	Координаты	Румбы линий

Условные обозначения:

Исполнитель работ по проведению лесопатологического обследования:

ФИО Лисаков О.Н.

Подпись

Дата составления документа

Телефон

2-76-84

ВРЕМЕННАЯ ПРОБНАЯ ПЛОЩАДЬ № _____

Субъект РФ Республика Татарстан Лесничество (лесопарк) Лаишевское

Участковое лесничество Лаишевское Квартал 80 Выдел 15 Площадь 8,1 га

Номер очага _____ Размер пробной площади 0,7 га

Таксационная характеристика:

Тип леса БЯС Состав 7БЗЛП Возраст 80 Бонитет 1

Полнота 0,6 Запас на га 210 Возобновление отсутствует

Время и причина ослабления насаждения Засуха 2010 года

Тип очага: эпизодический, хронический (подчеркнуть)

Фаза развития очага: начальная, нарастания численности, собственно вспышка,
кризис (подчеркнуть)

Состояние насаждения, намечаемые мероприятия

Насаждения с нарушенной устойчивостью. Требуется провести ВСП.

Исполнитель работ по проведению лесопатологического обследования:

Решетов О. Н.

Подпись _____



Дата 09.08.2017 год

Телефон 8(84378) 2-76-84

ВЕДОМОСТЬ ПЕРЕЧЕТА ДЕРЕВЬЕВ

Порода: Береза

Ступени толщины, см	Количество деревьев по категориям состояния, шт.													Всего деревьев по ступеням толщины	
	I	II	III	IV		V		VI			ветровал, бурелом			шт.	в т.ч. подлежат рубке, %
				НЗ	З	НЗ	З	НЗ	З	О	НЗ	З	О		
1	2	3	4	5	6	7	8	9	10	11	12	13	14	15	16
8															
12								4						4	100,0
16								3						3	100,0
20	1							9						10	90,0
24		4						9						13	69,2
28		6	7	12				27						52	51,9
32	13		3					6						22	27,3
и более	6		3	19				16						44	36,4
Итого, шт.	20	10	13	31				74						148	50,0
Итого, %	13	7	9	21				50						100	50,0

Порода: Липа

Ступени толщины, см	Количество деревьев по категориям состояния, шт.													Всего деревьев по ступеням толщины	
	I	II	III	IV		V		VI			ветровал, бурелом			шт.	в т.ч. подлежат рубке, %
				НЗ	З	НЗ	З	НЗ	З	О	НЗ	З	О		
1	2	3	4	5	6	7	8	9	10	11	12	13	14	15	16
8		18	63	42		23		52						198	37,9
12	48	96	99	17		29		46						335	22,4
16	157	103	57	16		25		18						376	11,4
20	112	53	18	8		9								200	4,5
24	16	3	3	3		6								31	19,4
28	6	2												8	
32				2		1								3	33,3
и более								3						3	100,0
Итого, шт.	339	275	240	88		93		119						1154	18,0
Итого, %	29	24	21	8		8		10						100	18,0

Порода:

Ступени толщины, см	Количество деревьев по категориям состояния, шт.													Всего деревьев по ступеням толщины	
	I	II	III	IV		V		VI			ветровал, бурелом			шт.	в т.ч. подлежат рубке, %
				НЗ	З	НЗ	З	НЗ	З	О	НЗ	З	О		
1	2	3	4	5	6	7	8	9	10	11	12	13	14	15	16
8															
12															
16															
20															
24															
28															
32															
и более															
Итого, шт.															
Итого, %															

Примечание: НЗ - незаселенное, З - заселенное, О - отработанное вредителями.

Приложение 2

ВРЕМЕННАЯ ПРОБНАЯ ПЛОЩАДЬ № _____

Субъект РФ Республика Татарстан Лесничество (лесопарк) Лаишевское

Участковое лесничество Лаишевское Квартал 94 Выдел 2 Площадь 18,5 га

Номер очага _____ Размер пробной площади 1,48 га

Таксационная характеристика:

Тип леса СК Состав 10С Возраст 43 Бонитет 1А

Полнота 0,7 Запас на га 240 Возобновление отсутствует

Время и причина ослабления насаждения Корневая губка

Тип очага: эпизодический, хронический (подчеркнуть)

Фаза развития очага: начальная, нарастания численности, собственно вспышка,
кризис (подчеркнуть)

Состояние насаждения, намечаемые мероприятия

Насаждения с нарушенной устойчивостью. Требуется провести ВСП.

Исполнитель работ по проведению лесопатологического обследования:

Решетов О. Н.

Подпись _____



Дата 10.08.2017 год

Телефон 8(84378) 2-76-84

ВЕДОМОСТЬ ПЕРЕЧЕТА ДЕРЕВЬЕВ

Порода: Сосна

Ступени толщины, см	Количество деревьев по категориям состояния, шт.													Всего деревьев по ступеням толщины	
	I	II	III	IV		V		VI			ветровал, бурелом			шт.	в т.ч. подлежат рубке, %
				НЗ	З	НЗ	З	НЗ	З	О	НЗ	З	О		
1	2	3	4	5	6	7	8	9	10	11	12	13	14	15	16
8	8	9	9					8						34	23,5
12	17	21	26			10		7						81	21,0
16	35	43	30			12		7						127	15,0
20	41	30	18			10								99	10,1
24	100	26	24					6						156	3,8
28	55	14	12			2		3						86	5,8
32	18	7	6					7						38	18,4
и более	6	7	7					6						26	23,1
Итого, шт.	280	157	132			34		44						647	12,0
Итого, %	43	24	12			5		7						100,0	12,0

Порода:

Ступени толщины, см	Количество деревьев по категориям состояния, шт.													Всего деревьев по ступеням толщины	
	I	II	III	IV		V		VI			ветровал, бурелом			шт.	в т.ч. подлежат рубке, %
				НЗ	З	НЗ	З	НЗ	З	О	НЗ	З	О		
1	2	3	4	5	6	7	8	9	10	11	12	13	14	15	16
8															
12															
16															
20															
24															
28															
32															
и более															
Итого, шт.															
Итого, %															

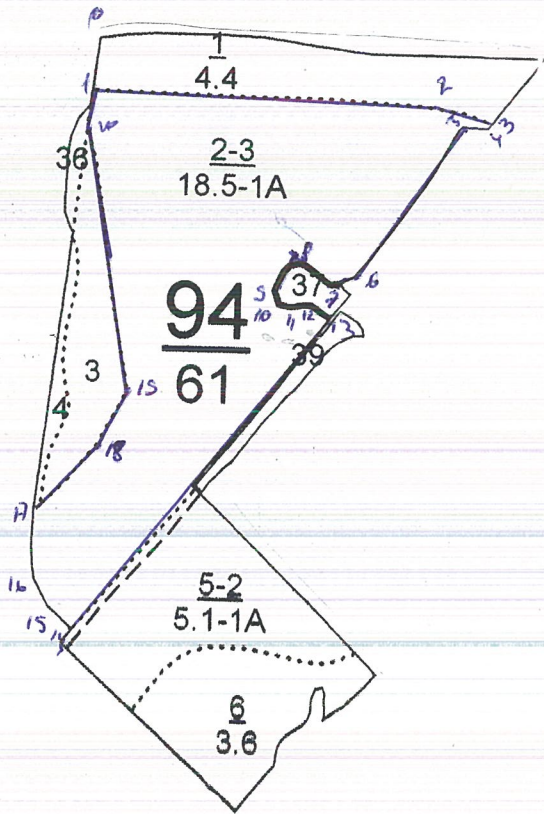
Порода:

Ступени толщины, см	Количество деревьев по категориям состояния, шт.													Всего деревьев по ступеням толщины	
	I	II	III	IV		V		VI			ветровал, бурелом			шт.	в т.ч. подлежат рубке, %
				НЗ	З	НЗ	З	НЗ	З	О	НЗ	З	О		
1	2	3	4	5	6	7	8	9	10	11	12	13	14	15	16
8															
12															
16															
20															
24															
28															
32															
и более															
Итого, шт.															
Итого, %															

Примечание: НЗ - незаселенное, З - заселенное, О - отработанное вредителями.

М 1:10000

Абрис участка
Квартал 94 впрн 2 площадь 18,5 га
Лашневское участковое лесничество



Номера точек			Координаты	Румбы линий			Длина, м		
0-1	7-8	14-15		105-5°	СВ-57°	СВ-46°	40	55	45
1-2	8-9	15-16	105-89°	105-28°	СВ-29°	450	50	45	
2-3	9-10	16-17	105-79°	105-31°	СВ-2°	95	20	100	
3-4	10-11	17-18	105-30°	105-86°	СВ-42°	12	22	115	
4-5	11-12	18-19	105-89°	СВ-77°	СВ-26°	30	30	90	
5-6	12-13	19-20	105-30°	105-54°	СВ-9°	250	30	340	
6-7	13-14	20-1	105-73°	105-33°	СВ-5°	45	535	55	

Условные обозначения:

Исполнитель работ по проведению лесопатологического обследования:

ФИО Рашевоб Д. И.

Подпись _____

Дата составления документа 10.06.2017г. Телефон 2-76-84

Приложение 2

ВРЕМЕННАЯ ПРОБНАЯ ПЛОЩАДЬ № _____

Субъект РФ Республика Татарстан Лесничество (лесопарк) Лаишевское

Участковое лесничество Лаишевское Квартал 105 Выдел 5 Площадь 10,7 га

Номер очага _____ Размер пробной площади 0,85 га

Таксационная характеристика:

Тип леса СК Состав 10С Возраст 46 Бонитет 1А

Полнота 0,3 Запас на га 120 Возобновление отсутствует

Время и причина ослабления насаждения Корневая губка

Тип очага: эпизодический, хронический (подчеркнуть)

Фаза развития очага: начальная, нарастания численности, собственно вспышка, кризис (подчеркнуть)

Состояние насаждения, намечаемые мероприятия

Насаждения с нарушенной устойчивостью. Требуется провести ВСП.

Исполнитель работ по проведению лесопатологического обследования:

Решетов О. Н.

Подпись _____



Дата 11.08.2017 год

Телефон 8(84378) 2-76-84

ВЕДОМОСТЬ ПЕРЕЧЕТА ДЕРЕВЬЕВ

Порода: Сосна

Ступени толщины, см	Количество деревьев по категориям состояния, шт.													Всего деревьев по ступеням толщины	
	I	II	III	IV		V		VI			ветровал, бурелом			шт.	в т.ч. подлежат рубке, %
				НЗ	З	НЗ	З	НЗ	З	О	НЗ	З	О		
1	2	3	4	5	6	7	8	9	10	11	12	13	14	15	16
8		1						1						2	50,0
12		2						6						8	75,0
16								1						1	100,0
20	3	4	2					6						15	40,0
24	4	7	8											19	
28	1	4												5	
32	1	4	1											6	
и более															
Итого, шт.	9	22	11					14						56	25,0
Итого, %	16	39	20					25						100,0	25,0

Порода:

Ступени толщины, см	Количество деревьев по категориям состояния, шт.													Всего деревьев по ступеням толщины	
	I	II	III	IV		V		VI			ветровал, бурелом			шт.	в т.ч. подлежат рубке, %
				НЗ	З	НЗ	З	НЗ	З	О	НЗ	З	О		
1	2	3	4	5	6	7	8	9	10	11	12	13	14	15	16
8															
12															
16															
20															
24															
28															
32															
и более															
Итого, шт.															
Итого, %															

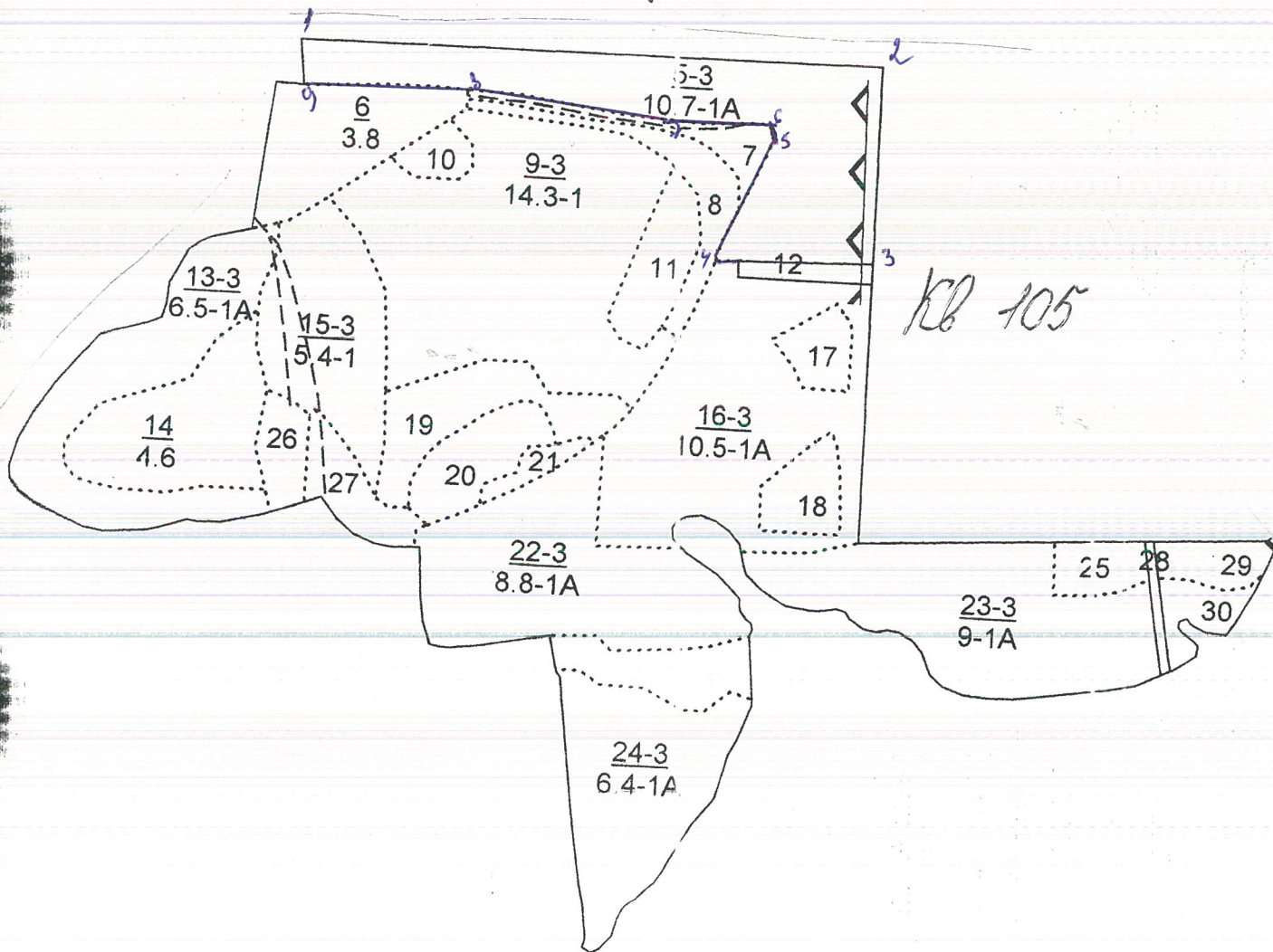
Порода:

Ступени толщины, см	Количество деревьев по категориям состояния, шт.													Всего деревьев по ступеням толщины	
	I	II	III	IV		V		VI			ветровал, бурелом			шт.	в т.ч. подлежат рубке, %
				НЗ	З	НЗ	З	НЗ	З	О	НЗ	З	О		
1	2	3	4	5	6	7	8	9	10	11	12	13	14	15	16
8															
12															
16															
20															
24															
28															
32															
и более															
Итого, шт.															
Итого, %															

Примечание: НЗ - незаселенное, З - заселенное, О - отработанные вредителями.

М 1:10000

Абрис участка
Квартал 105 Вприс 5 площадь 10,7 га
Лалишевское участковое хозяйство



Номера точек		Координаты	Румбы линий		Длина, м	
1-2	8-9			ЮВ-89°	ЮВ-89°	855
2-3	9-1		ЮВ-1°	СВ-2°	288	70
3-4			ЮВ-86°		230	
4-5			СВ-21°		195	
5-6			СВ-21°		20	
6-7			СВ-89°		150	
7-8			СВ-82°		125	

Условные обозначения:

Исполнитель работ по проведению лесопатологического обследования:

ФИО Решетов Д. П.

Подпись

Дата составления документа 11.08.2017г. Телефон 2-76-84

Приложение 2

ВРЕМЕННАЯ ПРОБНАЯ ПЛОЩАДЬ № _____

Субъект РФ Республика Татарстан Лесничество (лесопарк) Лаишевское

Участковое лесничество Лаишевское Квартал 105 Выдел 16 Площадь 10,5 га

Номер очага _____ Размер пробной площади 0,84 га

Таксационная характеристика:

Тип леса СК Состав 10С+Б Возраст 46 Бонитет 1А

Полнота 0,3 Запас на га 120 Возобновление отсутствует

Время и причина ослабления насаждения Корневая губка

Тип очага: эпизодический, хронический (подчеркнуть)

Фаза развития очага: начальная, нарастания численности, собственно вспышка,
кризис (подчеркнуть)

Состояние насаждения, намечаемые мероприятия

Насаждения с нарушенной устойчивостью. Требуется провести ВСП.

Исполнитель работ по проведению лесопатологического обследования:

Решетов О. Н.

Подпись _____



Дата 14.08.2017 год

Телефон 8(84378) 2-76-84

ВЕДОМОСТЬ ПЕРЕЧЕТА ДЕРЕВЬЕВ

Порода: Сосна

Ступени толщины, см	Количество деревьев по категориям состояния, шт.													Всего деревьев по ступеням толщины	
	I	II	III	IV		V		VI			ветровал, бурелом			шт.	в т.ч. подлежат рубке, %
				НЗ	З	НЗ	З	НЗ	З	О	НЗ	З	О		
1	2	3	4	5	6	7	8	9	10	11	12	13	14	15	16
8		2												2	
12		4	1											5	
16	2	2						6						10	60,0
20	1	1						7						9	78
24	4	7	5											16	
28	4	5	1											10	
32	2	2												4	
и более															
Итого, шт.	13	23	7					13						56	
Итого, %	24	41	12					23						100,0	23

Порода:

Ступени толщины, см	Количество деревьев по категориям состояния, шт.													Всего деревьев по ступеням толщины	
	I	II	III	IV		V		VI			ветровал, бурелом			шт.	в т.ч. подлежат рубке, %
				НЗ	З	НЗ	З	НЗ	З	О	НЗ	З	О		
1	2	3	4	5	6	7	8	9	10	11	12	13	14	15	16
8															
12															
16															
20															
24															
28															
32															
и более															
Итого, шт.															
Итого, %															

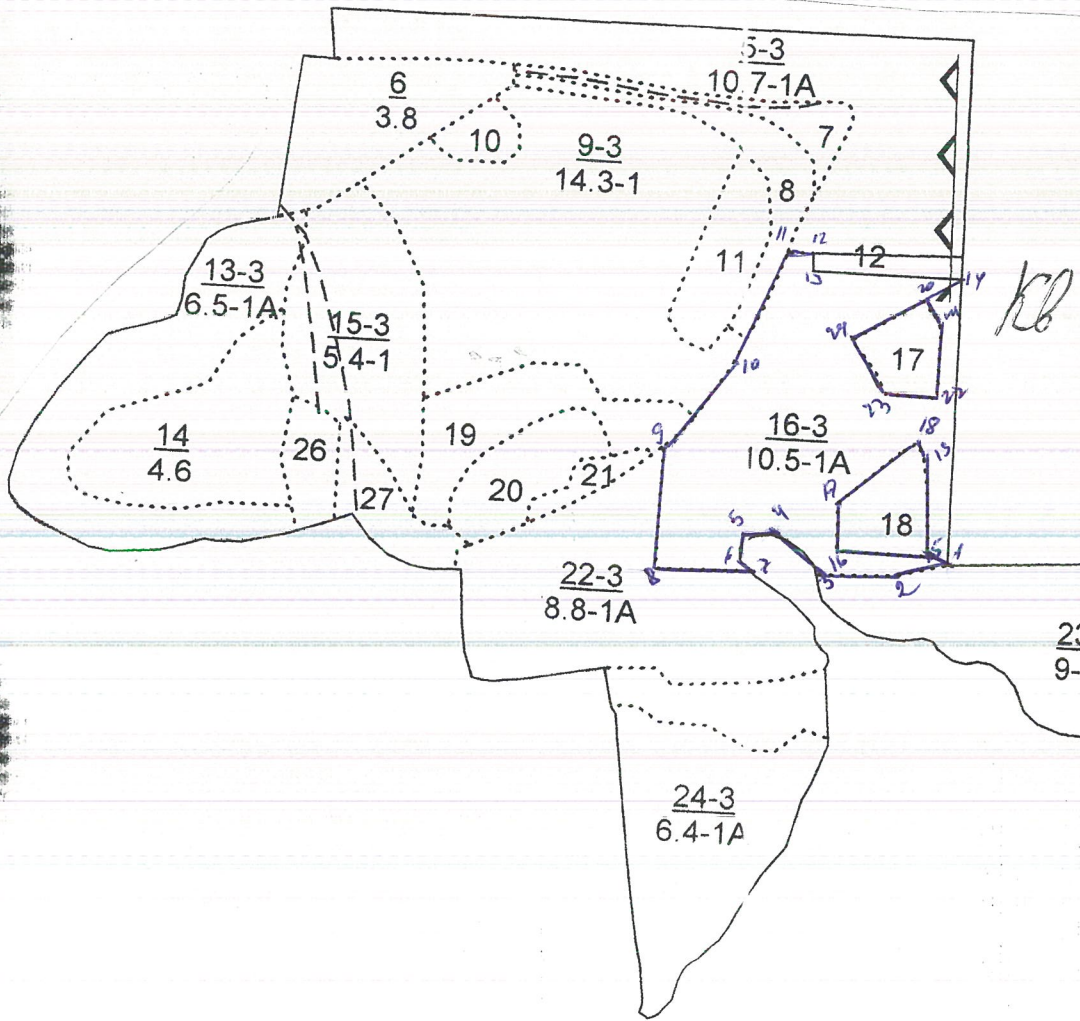
Порода:

Ступени толщины, см	Количество деревьев по категориям состояния, шт.													Всего деревьев по ступеням толщины	
	I	II	III	IV		V		VI			ветровал, бурелом			шт.	в т.ч. подлежат рубке, %
				НЗ	З	НЗ	З	НЗ	З	О	НЗ	З	О		
1	2	3	4	5	6	7	8	9	10	11	12	13	14	15	16
8															
12															
16															
20															
24															
28															
32															
и более															
Итого, шт.															
Итого, %															

Примечание: НЗ - незаселенное, З - заселенное, О - отработанное вредителями.

М 1:10000

Абрис участка
квартал 105 Впрм 16 площадь 10,5 га
Лашневское участковое лесничество



№ точки	Румбы	Промер линий
1-2	ЮЗ-71°	60
2-3	СЗ-89°	105
3-4	СЗ-44°	68
4-5	ЮЗ-89°	50
5-6	ЮЗ-4°	40
6-7	ЮВ-44°	20
7-8	СЗ-88°	130
8-9	СВ-2°	150
9-10	СВ-37°	135
10-11	СВ-21°	175
11-12	СВ-88°	30
12-13	ЮВ-1°	20
13-14	СВ-89°	195
14-1	ЮВ-2°	380
1-15	СЗ-80°	30
15-16	СЗ-87°	115
16-17	СВ-1°	70
17-18	СВ-46°	120
18-19	ЮВ-79°	20
19-15	ЮВ-5°	145
14-20	ЮЗ-62°	60
20-21	ЮВ-40°	45
21-22	ЮЗ-1°	90
22-23	СЗ-88°	65
23-24	СЗ-32°	88
24-20	СВ-62°	100

Номера точек	Координаты	Румбы линий

Условные обозначения:

Исполнитель работ по проведению лесопатологического обследования:

ФИО Решетов О.Н.

Подпись

Дата составления документа 14.08.2017г. Телефон 2-76-84

Приложение 2

ВРЕМЕННАЯ ПРОБНАЯ ПЛОЩАДЬ № _____

Субъект РФ Республика Татарстан Лесничество (лесопарк) Лаишевское

Участковое лесничество Лаишевское Квартал 117 Выдел 17 Площадь 4,9 га

Номер очага _____ Размер пробной площади 0,4 га

Таксационная характеристика:

Тип леса БОС Состав 9Б1ОС Возраст 70 Бонитет 1

Полнота 0,6 Запас на га 230 Возобновление отсутствует

Время и причина ослабления насаждения Засуха 2010 года

Тип очага: эпизодический, хронический (подчеркнуть)

Фаза развития очага: начальная, нарастания численности, собственно вспышка,
кризис (подчеркнуть)

Состояние насаждения, намечаемые мероприятия

Насаждения с нарушенной устойчивостью. Требуется провести ВСП.

Исполнитель работ по проведению лесопатологического обследования:

Решетов О. Н.

Подпись _____



Дата 15.08.2017 год

Телефон 8(84378) 2-76-84

ВЕДОМОСТЬ ПЕРЕЧЕТА ДЕРЕВЬЕВ

Порода: Береза

Ступени толщины, см	Количество деревьев по категориям состояния, шт.													Всего деревьев по ступеням толщины	
	I	II	III	IV		V		VI			ветровал, бурелом			шт.	в т.ч. подлежат рубке, %
				НЗ	З	НЗ	З	НЗ	З	О	НЗ	З	О		
1	2	3	4	5	6	7	8	9	10	11	12	13	14	15	16
8															
12	6							5						11	45,5
16	9					7								16	43,8
20	7	7				6		9						29	51,7
24	12	3		1		9		11						36	55,6
28	8	6				7		14						35	60,0
32	9	2	1			5		9						26	53,8
и более	4					4		8						16	75,0
Итого, шт.	55	18	1	1		38		56						169	55,0
Итого, %	32	11	1	1		22		33						100,0	55,0

Порода: Липа

Ступени толщины, см	Количество деревьев по категориям состояния, шт.													Всего деревьев по ступеням толщины	
	I	II	III	IV		V		VI			ветровал, бурелом			шт.	в т.ч. подлежат рубке, %
				НЗ	З	НЗ	З	НЗ	З	О	НЗ	З	О		
1	2	3	4	5	6	7	8	9	10	11	12	13	14	15	16
8	49													49	
12	29													29	
16															
20															
24															
28															
32															
и более															
Итого, шт.	78													78	
Итого, %	100,0													100,0	

Порода:

Ступени толщины, см	Количество деревьев по категориям состояния, шт.													Всего деревьев по ступеням толщины	
	I	II	III	IV		V		VI			ветровал, бурелом			шт.	в т.ч. подлежат рубке, %
				НЗ	З	НЗ	З	НЗ	З	О	НЗ	З	О		
1	2	3	4	5	6	7	8	9	10	11	12	13	14	15	16
8															
12															
16															
20															
24															
28															
32															
и более															
Итого, шт.															
Итого, %															

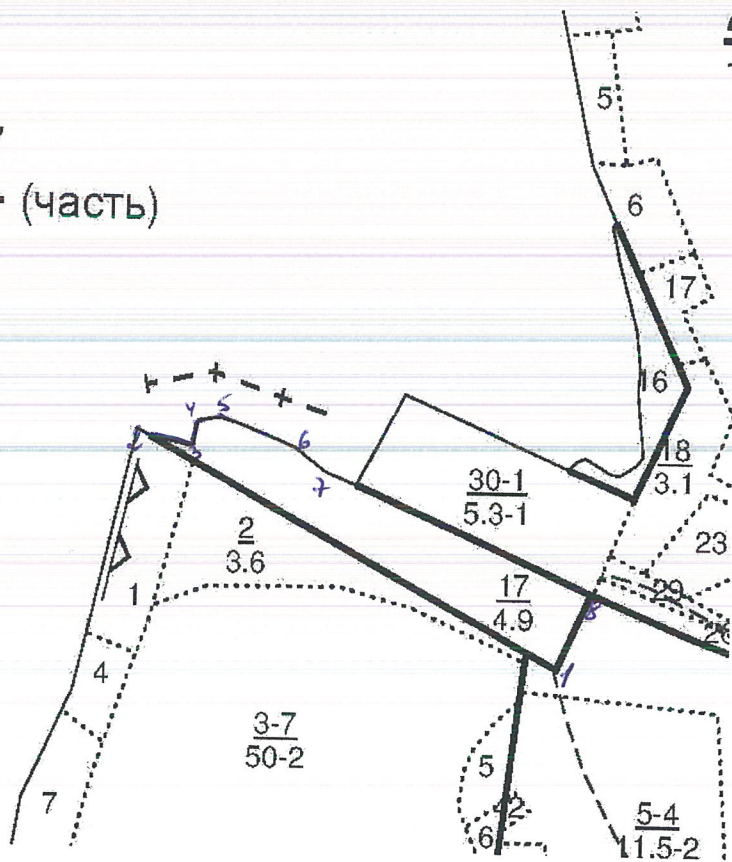
Примечание: НЗ - незаселенное, З - заселенное, О - отработанное вредителями.

Абрис участка
Лаишевское участковое лесничество

Квартал 117 выдел 17 площадь 4,9 га.

М 1:10000

$\frac{117}{8.3}$ (часть)



Номера точек		Координаты	Румбы линий		Длина, м	
1-2	6-1			СВ-60°	ЮВ-21°	645
2-3			ЮВ-87°		50	
3-4			СВ-1°		30	
4-5			СВ-80°		45	
5-6			ЮВ-68°		110	
6-7			ЮВ-54°		55	
7-8			ЮВ-66°		400	

Условные обозначения:

Исполнитель работ по проведению лесопатологического обследования:

ФИО Решетов О. И. Подпись 

Дата составления документа 15.08.2017г. Телефон 2-76-84