

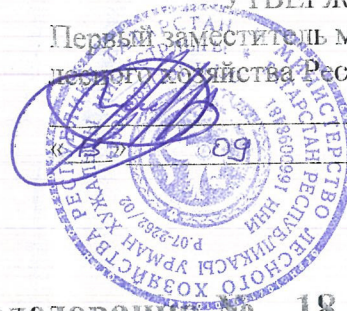
УТВЕРЖДАЮ:

Первый заместитель министра

лесного хозяйства Республики Татарстан

Э.Н.Бедердинов

2017 г.



## АКТ лесопатологического обследования № 18

лесных насаждений Елабужского лесничества (лесопарка)  
Республика Татарстан  
(субъект Российской Федерации)

Способ лесопатологического обследования: 1. Визуальный   
2. Инструментальный

### Место проведения

Участковое лесничество	Урочище (дача)	Квартал (кварталы)	Выдел (выделы)	Площадь, га
Менделеевское		57	8	3,5
		58	22	1,5
			21	0,2
			23	1
			24	0,5
		59	1	1,5
			2	1,5
			18	2,5
			8	1,3
		60	6	1,3
		61	4	1,2

Лесопатологическое обследование проведено на общей площади 16 га.

Проверил: Рашид Рахмеев Р. Р.



старого ветровала %										
в том числе: старого бурелома %										
старого сухостоя %		2				2	2		2	2
аварийных %										

2.4. Полнота лесного насаждения после уборки деревьев, подлежащих рубке, составит: в кв. 57 выд. 8 - 0,7; кв.58 выд.22- 0,8; кв.58 выд.23 - 0,6; кв.58 выд.21 - 0,7; кв.58 выд. 24 -0,7; кв.59 выд.1 - 0,5; кв. 59 выд.2 -0,6;кв. 59 выд. 18 -0,6; кв.59 выд.8 -0,5; кв. 60 выд. 6 - 0,5; кв. 61 выд.4 - 0,5.

Критическая полнота для данной категории лесных насаждений составляет: 0,3

## ЗАКЛЮЧЕНИЕ

С целью предотвращения негативных процессов или снижения ущерба от их воздействия назначено:

Участковое лесничество	Урочище (дача)	Квартал	Выдел	Площадь выдела, га	Вид мероприятия	Площадь мероприятия, га	Порода	Запас на выдел, куб. м	Крайние сроки проведения
Менделеевское		57	8	3,5	УНД	3,5	клен	17,5	2017 г.
			22	1,5		1,5	береза	7,5	
			21	0,2		0,2	клен	3	
			23	1		1	осина	5	
			24	0,5		0,5	липа	2,5	
		59	1	1,5		1,5	липа	7,5	
			2	1,5		1,5	липа	7,5	
			18	2,5		2,5	липа	12,5	
			8	2,4		1,3	ель	12	
		60	6	1,3		1,3	ель	6,5	
		61	4	1,2		1,2	липа	6	

Ведомость перечета деревьев, назначенных в рубку, и абрис лесного участка прилагаются (приложение 2 и 3 к Акту).

Меры по обеспечению возобновления:

Не требуются.

Мероприятия, необходимые для предупреждения повреждения или поражения смежных насаждений: сбор порубочных остатков в кучи с оставлением их на месте для перегнивания

Сведения для расчёта степени повреждения:

Год образования старого сухостоя: \_\_\_\_\_

основная причина повреждения древесины: Засуха, бурелом

Дата проведения обследований 21.07.2017.

Исполнитель работ по проведению лесопатологического обследования:

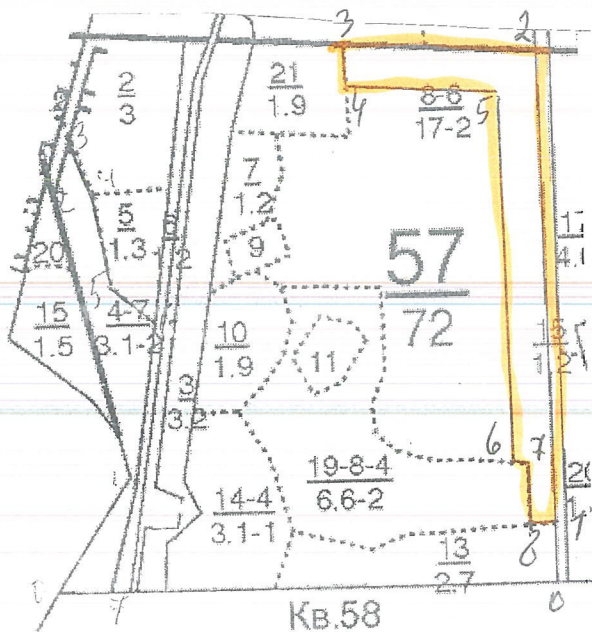
Ф.И.О. Матвеев Т.Н.

Подпись 

# Абрис

Приложение 3

отвода участка под уборку от заливки  
землю по Мещеряковской участковой  
землеустроительной службе, площадью  
№ 57 кв. м 3.5 га



Точки	Углы	Длина
0-1	CB 70°	80 м
1-2	CB 1°	620
2-3	CB 85°	250
3-4	KB 5°	60
4-5	KB 83°	200
5-6	KB 1°	490
6-7	KB 75°	20
7-8	KB 1°	80
8-1	CB 85°	30

Чертил 890612 35143  
АТ Мещеряковская служба 21.07.12

## Ведомость перечета деревьев, назначенных в рубку

ВРЕМЕННАЯ ПРОБНАЯ ПЛОЩАДЬ № 1

Субъект Российской Федерации Республика Татарстан  
Лесничество (лесопарк) Елабужское уч.лес.Менделеевско. Квартал 57. Выдел 8  
Площадь 3,5 га, \_\_\_\_\_.

Номер очага вредных организмов \_\_\_\_\_ . Размер пробной площади 0,35 га.

Таксационная характеристика:

тип леса ЛПТР С2 ; состав 8Лп2Д ; возраст 60 ; бонитет 2 ;  
полнота 0,7 ; запас на га 240 ; возобновление не требуется .

Время и причина ослабления лесного насаждения:

время не установлено, причина - трутовик настоящий

2010-2011 г., засуха

Тип очага вредных организмов: эпизодический, хронический (подчеркнуть).

Фаза развития очага вредных организмов: начальная, нарастания численности, собственно вспышка, кризис (подчеркнуть).

Состояние лесного насаждения, намечаемые мероприятия:

требуется уборка неликвидной древесины

Исполнитель работ по проведению лесопатологического обследования:

Ф.И.О. Матвеев Т.Н. Подпись 

Дата составления документа 21.07.12 Телефон 8(85557)73631

## ВЕДОМОСТЬ ПЕРЕЧЕТА ДЕРЕВЬЕВ

Порода: Липа

Ступени толщины, см	Количество деревьев по категориям состояния, шт.																Всего деревьев по ступеням толщины	
	I	II	III	IV		V		VI			ветровал, бурелом			аварийные деревья			шт.	в т.ч. подлежат рубке, %
				НЗ	З	НЗ	З	НЗ	З	О	НЗ	З	О	НЗ	З	О		
1	2	3	4	5	6	7	8	9	10	11	12	13	14	15	16	17	18	19
8																	0	#ДЕЛ/0!
12																	0	#ДЕЛ/0!
16																	0	#ДЕЛ/0!
20																	0	#ДЕЛ/0!
24	17	2	1														20	0
28	47	15	4														66	0
32	10	1	2														13	0
36																	0	#ДЕЛ/0!
40																	0	#ДЕЛ/0!
44																	0	#ДЕЛ/0!
48																	0	#ДЕЛ/0!
52																	0	#ДЕЛ/0!
56																	0	#ДЕЛ/0!
60																	0	#ДЕЛ/0!
64																	0	#ДЕЛ/0!
68																	0	#ДЕЛ/0!
72																	0	#ДЕЛ/0!
Итого, кол. дер.	74	18	7	0	0	0	0	0	0	0	0	0	0	0	0	0	99	0
Итого, %	75	18	7	0	0	0	0	0	0	0	0	0	0	0	0	0		

Примечание: НЗ - незаселенное, З - заселенное, О - отработанное вредителями.

## ВЕДОМОСТЬ ПЕРЕЧЕТА ДЕРЕВЬЕВ

Порода: Клен

Ступени толщины, см	Количество деревьев по категориям состояния, шт.																Всего деревьев по ступеням толщины	
	I	II	III	IV		V		VI			ветровал, бурелом			аварийные деревья			шт.	в т.ч. подлежат рубке, %
				НЗ	З	НЗ	З	НЗ	З	О	НЗ	З	О	НЗ	З	О		
1	2	3	4	5	6	7	8	9	10	11	12	13	14	15	16	17	18	19
8																	0	#ДЕЛ/0!
12																	0	#ДЕЛ/0!
16	2																2	0
20	8	5	2								2						17	12
24	2																2	0
28																	0	#ДЕЛ/0!
32																	0	#ДЕЛ/0!
36																	0	#ДЕЛ/0!
40																	0	#ДЕЛ/0!
44																	0	#ДЕЛ/0!
48																	0	#ДЕЛ/0!
52																	0	#ДЕЛ/0!
56																	0	#ДЕЛ/0!
60																	0	#ДЕЛ/0!
64																	0	#ДЕЛ/0!
68																	0	#ДЕЛ/0!
72																	0	#ДЕЛ/0!
Итого, кол. дер.	12	5	2	0	0	0	0	0	0	0	2	0	0	0	0	0	21	10
Итого, %	57	24	10	0	0	0	0	0	0	0	10	0	0	0	0	0		

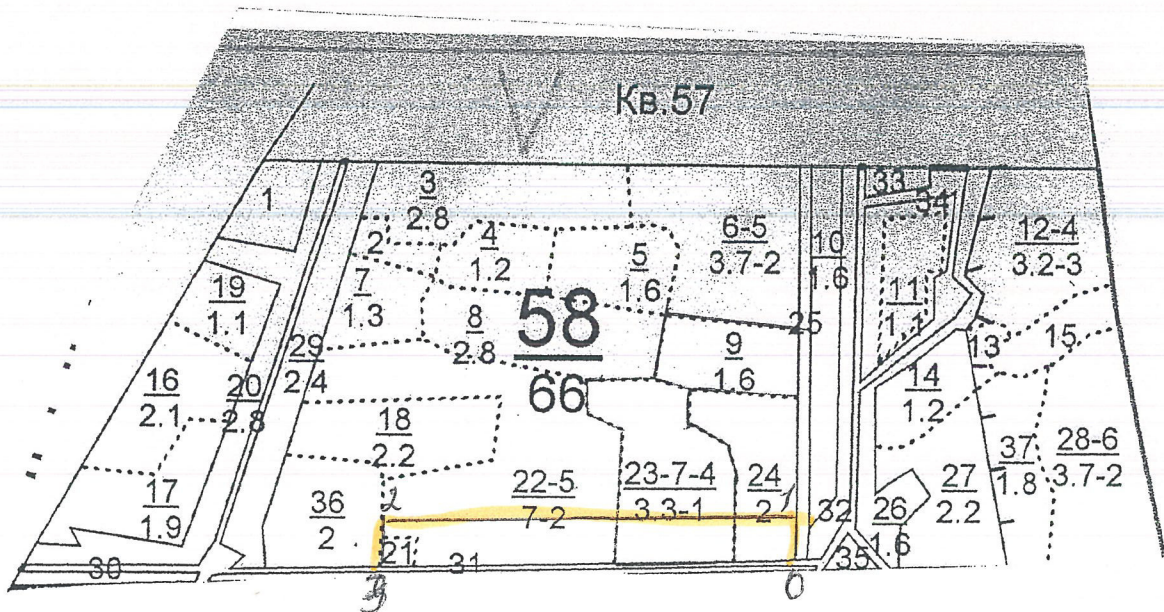
Примечание: НЗ - незаселенное, З - заселенное, О - отработанное вредителями.

Порода: ВСЕГО

Ступени толщины, см	Количество деревьев по категориям состояния, шт.																Всего деревьев по ступеням толщины		
	I	II	III	IV		V		VI			ветровал, бурелом			аварийные деревья			шт.	в т.ч. подлежат рубке, %	
				НЗ	З	НЗ	З	НЗ	З	О	НЗ	З	О	НЗ	З	О			
1	2	3	4	5	6	7	8	9	10	11	12	13	14	15	16	17	18	19	
8	0	0	0	0	0	0	0	0	0	0	0	0	0	0	0	0	0	0	#ДЕЛ/0!
12	0	0	0	0	0	0	0	0	0	0	0	0	0	0	0	0	0	0	#ДЕЛ/0!
16	2	0	0	0	0	0	0	0	0	0	0	0	0	0	0	0	0	2	0
20	8	5	2	0	0	0	0	0	0	0	2	0	0	0	0	0	0	17	12
24	19	2	1	0	0	0	0	0	0	0	0	0	0	0	0	0	0	22	0
28	47	15	4	0	0	0	0	0	0	0	0	0	0	0	0	0	0	66	0
32	10	1	2	0	0	0	0	0	0	0	0	0	0	0	0	0	0	13	0
36	0	0	0	0	0	0	0	0	0	0	0	0	0	0	0	0	0	0	#ДЕЛ/0!
40	0	0	0	0	0	0	0	0	0	0	0	0	0	0	0	0	0	0	#ДЕЛ/0!
44	0	0	0	0	0	0	0	0	0	0	0	0	0	0	0	0	0	0	#ДЕЛ/0!
48	0	0	0	0	0	0	0	0	0	0	0	0	0	0	0	0	0	0	#ДЕЛ/0!
52	0	0	0	0	0	0	0	0	0	0	0	0	0	0	0	0	0	0	#ДЕЛ/0!
56	0	0	0	0	0	0	0	0	0	0	0	0	0	0	0	0	0	0	#ДЕЛ/0!
60	0	0	0	0	0	0	0	0	0	0	0	0	0	0	0	0	0	0	#ДЕЛ/0!
64	0	0	0	0	0	0	0	0	0	0	0	0	0	0	0	0	0	0	#ДЕЛ/0!
68	0	0	0	0	0	0	0	0	0	0	0	0	0	0	0	0	0	0	#ДЕЛ/0!
72	0	0	0	0	0	0	0	0	0	0	0	0	0	0	0	0	0	0	#ДЕЛ/0!
Итого, кол. дер.	86	23	9	0	0	0	0	0	0	0	2	0	0	0	0	0	0	120	2
Итого, %	72	19	8	0	0	0	0	0	0	0	2	0	0	0	0	0	0		

Примечание: НЗ - незаселенное, З - заселенное, О - отработанное вредителями.

чертеж участка под уборку от застройки  
 местности по междоузельному участковому  
 плану № 58 в с/п. № 21, 22, 23, 24 м. 3.2 г.



№ точки	метра	рулетки
0-1	60	СВ-2°
1-2	540	ЮЗ-87°
2-3	60	ЮЗ-3°
3-0	540	СВ-88°

Чертеж:

89061235143  
 А.Т. Меркушев

27.07.1972



Ведомость перечета деревьев, назначенных в рубку

ВРЕМЕННАЯ ПРОБНАЯ ПЛОЩАДЬ № \_\_\_\_\_

Субъект Российской Федерации Республика Татарстан

Лесничество (лесопарк) Елабужское уч.лес.Менделеевско. Квартал 58 . Выдел 22

Площадь 1,5 га, \_\_\_\_\_

Номер очага вредных организмов \_\_\_\_\_ . Размер пробной площади \_\_\_\_\_ сплош.пе  
речет га.

Таксационная характеристика:

тип леса ЛПТР С2 ; состав 8Лп2Б ; возраст 50 ; бонитет 2 ;

полнота 0,8 ; запас на га 240 ; возобновление не требуется

Время и причина ослабления лесного насаждения:

2010-2011 г., засуха

Тип очага вредных организмов: эпизодический, хронический (подчеркнуть).

Фаза развития очага вредных организмов: начальная, нарастания численности, собственно  
вспышка, кризис (подчеркнуть).

Состояние лесного насаждения, намечаемые мероприятия:

требуется уборка неликвидной древесины

Исполнитель работ по проведению лесопатологического обследования:

Ф.И.О. Матвеев Т.Н. Подпись 

Дата составления документа 21.07.17г Телефон 8(85557)73631

## ВЕДОМОСТЬ ПЕРЕЧЕТА ДЕРЕВЬЕВ

Порода: Липа

Ступени толщины, см	Количество деревьев по категориям состояния, шт.															Всего деревьев по ступеням толщины		
	I	II	III	IV		V		VI			ветровал, бурелом			аварийные деревья			шт.	в т.ч. подлежат рубке, %
				НЗ	З	НЗ	З	НЗ	З	О	НЗ	З	О	НЗ	З	О		
1	2	3	4	5	6	7	8	9	10	11	12	13	14	15	16	17	18	19
8																	0	#ДЕЛ/0!
12	105	29															134	0
16	308	80	12														400	0
20	316	85	6														407	0
24	115	11															126	0
28																	0	#ДЕЛ/0!
32																	0	#ДЕЛ/0!
36																	0	#ДЕЛ/0!
40																	0	#ДЕЛ/0!
44																	0	#ДЕЛ/0!
48																	0	#ДЕЛ/0!
52																	0	#ДЕЛ/0!
56																	0	#ДЕЛ/0!
60																	0	#ДЕЛ/0!
64																	0	#ДЕЛ/0!
68																	0	#ДЕЛ/0!
72																	0	#ДЕЛ/0!
Итого, кол. дер.	844	205	18	0	0	0	0	0	0	0	0	0	0	0	0	0	1067	0
Итого, %	79	19	2	0	0	0	0	0	0	0	0	0	0	0	0	0		

Примечание: НЗ - незаселенное, З - заселенное, О - отработанное вредителями.

## ВЕДОМОСТЬ ПЕРЕЧЕТА ДЕРЕВЬЕВ

Порода: Береза

Ступени толщины, см	Количество деревьев по категориям состояния, шт.															Всего деревьев по ступеням толщины		
	I	II	III	IV		V		VI			ветровал, бурелом			аварийные деревья			шт.	в т.ч. подлежат рубке, %
				НЗ	З	НЗ	З	НЗ	З	О	НЗ	З	О	НЗ	З	О		
1	2	3	4	5	6	7	8	9	10	11	12	13	14	15	16	17	18	19
8																	0	#ДЕЛ/0!
12																	0	#ДЕЛ/0!
16																	0	#ДЕЛ/0!
20	66	23	2					9									100	9
24	65	13	14					8									100	8
28																	0	#ДЕЛ/0!
32																	0	#ДЕЛ/0!
36																	0	#ДЕЛ/0!
40																	0	#ДЕЛ/0!
44																	0	#ДЕЛ/0!
48																	0	#ДЕЛ/0!
52																	0	#ДЕЛ/0!
56																	0	#ДЕЛ/0!
60																	0	#ДЕЛ/0!
64																	0	#ДЕЛ/0!
68																	0	#ДЕЛ/0!
72																	0	#ДЕЛ/0!
Итого, кол. дер.	131	36	16	0	0	0	0	17	0	0	0	0	0	0	0	0	200	9
Итого, %	66	18	8	0	0	0	0	9	0	0	0	0	0	0	0	0		

Примечание: НЗ - незаселенное, З - заселенное, О - отработанное вредителями.

Порода: ВСЕГО

Ступени толщины, см	Количество деревьев по категориям состояния, шт.																Всего деревьев по ступеням толщины		
	I	II	III	IV		V		VI			ветровал, бурелом			аварийные деревья			шт.	в т.ч. подлежат рубке, %	
				НЗ	З	НЗ	З	НЗ	З	О	НЗ	З	О	НЗ	З	О			
1	2	3	4	5	6	7	8	9	10	11	12	13	14	15	16	17	18	19	
8	0	0	0	0	0	0	0	0	0	0	0	0	0	0	0	0	0	0	#ДЕЛ/0!
12	105	29	0	0	0	0	0	0	0	0	0	0	0	0	0	0	0	134	0
16	308	80	12	0	0	0	0	6	0	0	0	0	0	0	0	0	0	400	0
20	382	108	8	0	0	0	0	9	0	0	0	0	0	0	0	0	0	507	2
24	180	24	14	0	0	0	0	8	0	0	0	0	0	0	0	0	0	226	4
28	0	0	0	0	0	0	0	0	0	0	0	0	0	0	0	0	0	0	#ДЕЛ/0!
32	0	0	0	0	0	0	0	0	0	0	0	0	0	0	0	0	0	0	#ДЕЛ/0!
36	0	0	0	0	0	0	0	0	0	0	0	0	0	0	0	0	0	0	#ДЕЛ/0!
40	0	0	0	0	0	0	0	0	0	0	0	0	0	0	0	0	0	0	#ДЕЛ/0!
44	0	0	0	0	0	0	0	0	0	0	0	0	0	0	0	0	0	0	#ДЕЛ/0!
48	0	0	0	0	0	0	0	0	0	0	0	0	0	0	0	0	0	0	#ДЕЛ/0!
52	0	0	0	0	0	0	0	0	0	0	0	0	0	0	0	0	0	0	#ДЕЛ/0!
56	0	0	0	0	0	0	0	0	0	0	0	0	0	0	0	0	0	0	#ДЕЛ/0!
60	0	0	0	0	0	0	0	0	0	0	0	0	0	0	0	0	0	0	#ДЕЛ/0!
64	0	0	0	0	0	0	0	0	0	0	0	0	0	0	0	0	0	0	#ДЕЛ/0!
68	0	0	0	0	0	0	0	0	0	0	0	0	0	0	0	0	0	0	#ДЕЛ/0!
72	0	0	0	0	0	0	0	0	0	0	0	0	0	0	0	0	0	0	#ДЕЛ/0!
Итого, кол. дер.	975	241	34	0	0	0	0	17	0	0	0	0	0	0	0	0	0	1267	2
Итого, %	77	18	3	0	0	0	0	2	0	0	0	0	0	0	0	0	0		

Примечание: НЗ - незаселенное, З - заселенное, О - отработанное вредителями.

## Ведомость перчета деревьев, назначенных в рубку

ВРЕМЕННАЯ ПРОБНАЯ ПЛОЩАДЬ № \_\_\_\_\_

Субъект Российской Федерации Республика Татарстан  
Лесничество (лесопарк) Елабужское уч.лес.Менделеевско. Квартал 58. Выдел 21  
Площадь 0,2 га, \_\_\_\_\_.

Номер очага вредных организмов \_\_\_\_\_ . Размер пробной площади речет сплош.пе га.

Таксационная характеристика:

тип леса ЛПТР С2 ; состав 8Лп2Кл ; возраст 70 ; бонитет 2 ;  
полнота 0,6 ; запас на га 240 ; возобновление не требуется .

Время и причина ослабления лесного насаждения:

2017 г., бурелом

Тип очага вредных организмов: эпизодический, хронический (подчеркнуть).

Фаза развития очага вредных организмов: начальная, нарастания численности, собственно вспышка, кризис (подчеркнуть).

Состояние лесного насаждения, намечаемые мероприятия:

требуется уборка неликвидной древесины

Исполнитель работ по проведению лесопатологического обследования:

Ф.И.О. Матвеев Г.Н. Подпись Дата составления документа 21.07.17г Телефон 8(85557)73631

## ВЕДОМОСТЬ ПЕРЕЧЕТА ДЕРЕВЬЕВ

Порода: Липа

Степени толщины, см	Количество деревьев по категориям состояния, шт.															Всего деревьев по ступеням толщины		
	I	II	III	IV		V		VI			ветровал, бурелом			аварийные деревья			шт.	в т.ч. подлежат рубке, %
				НЗ	З	НЗ	З	НЗ	З	О	НЗ	З	О	НЗ	З	О		
1	2	3	4	5	6	7	8	9	10	11	12	13	14	15	16	17	18	19
8																	0	#ДЕЛ/0!
12																	0	#ДЕЛ/0!
16																	0	#ДЕЛ/0!
20																	0	#ДЕЛ/0!
24	53	20															73	0
28																	0	#ДЕЛ/0!
32																	0	#ДЕЛ/0!
36																	0	#ДЕЛ/0!
40																	0	#ДЕЛ/0!
44																	0	#ДЕЛ/0!
48																	0	#ДЕЛ/0!
52																	0	#ДЕЛ/0!
56																	0	#ДЕЛ/0!
60																	0	#ДЕЛ/0!
64																	0	#ДЕЛ/0!
68																	0	#ДЕЛ/0!
72																	0	#ДЕЛ/0!
Итого, кол. дер.	53	20	0	0	0	0	0	0	0	0	0	0	0	0	0	0	73	0
Итого, %	73	27	0	0	0	0	0	0	0	0	0	0	0	0	0	0		

Примечание: НЗ - незаселенное, З - заселенное, О - отработанное вредителями.

## ВЕДОМОСТЬ ПЕРЕЧЕТА ДЕРЕВЬЕВ

Порода: Клен

Степени толщины, см	Количество деревьев по категориям состояния, шт.															Всего деревьев по ступеням толщины		
	I	II	III	IV		V		VI			ветровал, бурелом			аварийные деревья			шт.	в т.ч. подлежат рубке, %
				НЗ	З	НЗ	З	НЗ	З	О	НЗ	З	О	НЗ	З	О		
1	2	3	4	5	6	7	8	9	10	11	12	13	14	15	16	17	18	19
8																	0	#ДЕЛ/0!
12																	0	#ДЕЛ/0!
16																	0	#ДЕЛ/0!
20	21	11	2								2						36	6
24																	0	#ДЕЛ/0!
28																	0	#ДЕЛ/0!
32																	0	#ДЕЛ/0!
36																	0	#ДЕЛ/0!
40																	0	#ДЕЛ/0!
44																	0	#ДЕЛ/0!
48																	0	#ДЕЛ/0!
52																	0	#ДЕЛ/0!
56																	0	#ДЕЛ/0!
60																	0	#ДЕЛ/0!
64																	0	#ДЕЛ/0!
68																	0	#ДЕЛ/0!
72																	0	#ДЕЛ/0!
Итого, кол. дер.	21	11	2	0	0	0	0	0	0	0	2	0	0	0	0	0	36	6
Итого, %	58	31	6	0	0	0	0	0	0	0	6	0	0	0	0	0		

Примечание: НЗ - незаселенное, З - заселенное, О - отработанное вредителями.

Порода: ВСЕГО

Ступени толщины, см	Количество деревьев по категориям состояния, шт.																Всего деревьев по ступеням толщины		
	I	II	III	IV		V		VI			ветровал, бурелом			аварийные деревья			шт.	в т.ч. подлежат рубке, %	
				НЗ	З	НЗ	З	НЗ	З	О	НЗ	З	О	НЗ	З	О			
1	2	3	4	5	6	7	8	9	10	11	12	13	14	15	16	17	18	19	
8	0	0	0	0	0	0	0	0	0	0	0	0	0	0	0	0	0	0	#ДЕЛ/0!
12	0	0	0	0	0	0	0	0	0	0	0	0	0	0	0	0	0	0	#ДЕЛ/0!
16	0	0	0	0	0	0	0	0	0	0	0	0	0	0	0	0	0	0	#ДЕЛ/0!
20	21	11	2	0	0	0	0	0	0	0	2	0	0	0	0	0	36	6	
24	53	20	0	0	0	0	0	0	0	0	0	0	0	0	0	0	73	0	
28	0	0	0	0	0	0	0	0	0	0	0	0	0	0	0	0	0	0	#ДЕЛ/0!
32	0	0	0	0	0	0	0	0	0	0	0	0	0	0	0	0	0	0	#ДЕЛ/0!
36	0	0	0	0	0	0	0	0	0	0	0	0	0	0	0	0	0	0	#ДЕЛ/0!
40	0	0	0	0	0	0	0	0	0	0	0	0	0	0	0	0	0	0	#ДЕЛ/0!
44	0	0	0	0	0	0	0	0	0	0	0	0	0	0	0	0	0	0	#ДЕЛ/0!
48	0	0	0	0	0	0	0	0	0	0	0	0	0	0	0	0	0	0	#ДЕЛ/0!
52	0	0	0	0	0	0	0	0	0	0	0	0	0	0	0	0	0	0	#ДЕЛ/0!
56	0	0	0	0	0	0	0	0	0	0	0	0	0	0	0	0	0	0	#ДЕЛ/0!
60	0	0	0	0	0	0	0	0	0	0	0	0	0	0	0	0	0	0	#ДЕЛ/0!
64	0	0	0	0	0	0	0	0	0	0	0	0	0	0	0	0	0	0	#ДЕЛ/0!
68	0	0	0	0	0	0	0	0	0	0	0	0	0	0	0	0	0	0	#ДЕЛ/0!
72	0	0	0	0	0	0	0	0	0	0	0	0	0	0	0	0	0	0	#ДЕЛ/0!
Итого, кол. дер.	74	31	2	0	0	0	0	0	0	0	2	0	0	0	0	0	109	2	
Итого, %	68	28	2	0	0	0	0	0	0	0	2	0	0	0	0	0			

Примечание: НЗ - незаселенное, З - заселенное, О - отработанное вредителями.

## Ведомость перечета деревьев, назначенных в рубку

ВРЕМЕННАЯ ПРОБНАЯ ПЛОЩАДЬ № \_\_\_\_\_

Субъект Российской Федерации Республика Татарстан .  
Лесничество (лесопарк) Елабужское уч.лес.Менделеевско . Квартал 58 . Выдел 23 .  
Площадь 1 га, \_\_\_\_\_ .

Номер очага вредных организмов \_\_\_\_\_ . Размер пробной площади речет <sup>сплош.пе</sup> га.  
Таксационная характеристика:  
тип леса ОсОс С2 ; состав 6Ос1д2Л1Б ; возраст 70 ; бонитет 1 ;  
полнота 0,7 ; запас на га 260 ; возобновление не требуется .  
Время и причина ослабления лесного насаждения:  
2017 г., бурелом

Тип очага вредных организмов: эпизодический, хронический (подчеркнуть).

Фаза развития очага вредных организмов: начальная, нарастания численности, собственно вспышка, кризис (подчеркнуть).

Состояние лесного насаждения, намечаемые мероприятия:

требуется уборка неликвидной древесины

Исполнитель работ по проведению лесопатологического обследования:

Ф.И.О. Матвеев Т.Н. Подпись Дата составления документа 21.07.17 Телефон 8(85557)73631

## ВЕДОМОСТЬ ПЕРЕЧЕТА ДЕРЕВЬЕВ

Порода: Осина

Ступени толщины, см	Количество деревьев по категориям состояния, шт.																Всего деревьев по ступеням толщины	
	I	II	III	IV		V		VI			ветровал, бурелом			аварийные деревья			шт.	в т.ч. подлежат рубке, %
				НЗ	З	НЗ	З	НЗ	З	О	НЗ	З	О	НЗ	З	О		
1	2	3	4	5	6	7	8	9	10	11	12	13	14	15	16	17	18	19
8																	0	#ДЕЛ/0!
12																	0	#ДЕЛ/0!
16																	0	#ДЕЛ/0!
20																	0	#ДЕЛ/0!
24	35	12									2						49	4
28	97	31									4						132	3
32	23										4						27	15
36																	0	#ДЕЛ/0!
40																	0	#ДЕЛ/0!
44																	0	#ДЕЛ/0!
48																	0	#ДЕЛ/0!
52																	0	#ДЕЛ/0!
56																	0	#ДЕЛ/0!
60																	0	#ДЕЛ/0!
64																	0	#ДЕЛ/0!
68																	0	#ДЕЛ/0!
72																	0	#ДЕЛ/0!
Итого, кол. дер.	155	43	0	0	0	0	0	0	0	0	10	0	0	0	0	0	208	5
Итого, %	75	21	0	0	0	0	0	0	0	0	5	0	0	0	0	0		

Примечание: НЗ - незаселенное, З - заселенное, О - отработанное вредителями.

## ВЕДОМОСТЬ ПЕРЕЧЕТА ДЕРЕВЬЕВ

Порода: Дуб

Ступени толщины, см	Количество деревьев по категориям состояния, шт.																Всего деревьев по ступеням толщины	
	I	II	III	IV		V		VI			ветровал, бурелом			аварийные деревья			шт.	в т.ч. подлежат рубке, %
				НЗ	З	НЗ	З	НЗ	З	О	НЗ	З	О	НЗ	З	О		
1	2	3	4	5	6	7	8	9	10	11	12	13	14	15	16	17	18	19
8																	0	#ДЕЛ/0!
12																	0	#ДЕЛ/0!
16																	0	#ДЕЛ/0!
20																	0	#ДЕЛ/0!
24	5																5	0
28	25	8															33	0
32																	0	#ДЕЛ/0!
36																	0	#ДЕЛ/0!
40																	0	#ДЕЛ/0!
44																	0	#ДЕЛ/0!
48																	0	#ДЕЛ/0!
52																	0	#ДЕЛ/0!
56																	0	#ДЕЛ/0!
60																	0	#ДЕЛ/0!
64																	0	#ДЕЛ/0!
68																	0	#ДЕЛ/0!
72																	0	#ДЕЛ/0!
Итого, кол. дер.	30	8	0	0	0	0	0	0	0	0	0	0	0	0	0	0	38	0
Итого, %	79	21	0	0	0	0	0	0	0	0	0	0	0	0	0	0		

Примечание: НЗ - незаселенное, З - заселенное, О - отработанное вредителями.



## ВЕДОМОСТЬ ПЕРЕЧЕТА ДЕРЕВЬЕВ

Порода: Липа

Ступени толщины, см	Количество деревьев по категориям состояния, шт.																Всего деревьев по ступеням толщины	
	I	II	III	IV		V		VI			ветровал, бурелом			аварийные деревья			шт.	в т.ч. подлежат рубке, %
				НЗ	З	НЗ	З	НЗ	З	О	НЗ	З	О	НЗ	З	О		
1	2	3	4	5	6	7	8	9	10	11	12	13	14	15	16	17	18	19
8																	0	#ДЕЛ/0!
12																	0	#ДЕЛ/0!
16																	0	#ДЕЛ/0!
20																	0	#ДЕЛ/0!
24	4	4															8	0
28	37	12	5														54	0
32	9																9	0
36																	0	#ДЕЛ/0!
40																	0	#ДЕЛ/0!
44																	0	#ДЕЛ/0!
48																	0	#ДЕЛ/0!
52																	0	#ДЕЛ/0!
56																	0	#ДЕЛ/0!
60																	0	#ДЕЛ/0!
64																	0	#ДЕЛ/0!
68																	0	#ДЕЛ/0!
72																	0	#ДЕЛ/0!
Итого, кол. дер.	50	16	5	0	0	0	0	0	0	0	0	0	0	0	0	0	71	0
Итого, %	70	23	7	0	0	0	0	0	0	0	0	0	0	0	0	0		

Примечание: НЗ - незаселенное, З - заселенное, О - отработанное вредителями.

## ВЕДОМОСТЬ ПЕРЕЧЕТА ДЕРЕВЬЕВ

Порода: Береза

Ступени толщины, см	Количество деревьев по категориям состояния, шт.																Всего деревьев по ступеням толщины		
	I	II	III	IV		V		VI			ветровал, бурелом			аварийные деревья			шт.	в т.ч. подлежат рубке, %	
				НЗ	З	НЗ	З	НЗ	З	О	НЗ	З	О	НЗ	З	О			
1	2	3	4	5	6	7	8	9	10	11	12	13	14	15	16	17	18	19	
8																		0	#ДЕЛ/0!
12																		0	#ДЕЛ/0!
16																		0	#ДЕЛ/0!
20																		0	#ДЕЛ/0!
24																		0	#ДЕЛ/0!
28	10	6																16	0
32	9	5																14	0
36	9																	9	0
40																		0	#ДЕЛ/0!
44																		0	#ДЕЛ/0!
48																		0	#ДЕЛ/0!
52																		0	#ДЕЛ/0!
56																		0	#ДЕЛ/0!
60																		0	#ДЕЛ/0!
64																		0	#ДЕЛ/0!
68																		0	#ДЕЛ/0!
72																		0	#ДЕЛ/0!
Итого, кол. дер.	28	11	0	0	0	0	0	0	0	0	0	0	0	0	0	0	0	39	0
Итого, %	72	28	0	0	0	0	0	0	0	0	0	0	0	0	0	0	0		

Примечание: НЗ - незаселенное, З - заселенное, О - отработанное вредителями.

Порода: ВСЕГО

Ступени толщины, см	Количество деревьев по категориям состояния, шт.																Всего деревьев по ступеням толщины		
	I	II	III	IV		V		VI			ветровал, бурелом			аварийные деревья			шт.	в т.ч. подлежат рубке, %	
				НЗ	З	НЗ	З	НЗ	З	О	НЗ	З	О	НЗ	З	О			
1	2	3	4	5	6	7	8	9	10	11	12	13	14	15	16	17	18	19	
8	0	0	0	0	0	0	0	0	0	0	0	0	0	0	0	0	0	0	#ДЕЛ/О!
12	0	0	0	0	0	0	0	0	0	0	0	0	0	0	0	0	0	0	#ДЕЛ/О!
16	0	0	0	0	0	0	0	0	0	0	0	0	0	0	0	0	0	0	#ДЕЛ/О!
20	0	0	0	0	0	0	0	0	0	0	0	0	0	0	0	0	0	0	#ДЕЛ/О!
24	44	16	0	0	0	0	0	0	0	0	2	0	0	0	0	0	0	62	3
28	169	57	5	0	0	0	0	0	0	0	4	0	0	0	0	0	0	235	2
32	41	5	0	0	0	0	0	0	0	0	4	0	0	0	0	0	0	50	8
36	9	0	0	0	0	0	0	0	0	0	0	0	0	0	0	0	0	9	0
40	0	0	0	0	0	0	0	0	0	0	0	0	0	0	0	0	0	0	#ДЕЛ/О!
44	0	0	0	0	0	0	0	0	0	0	0	0	0	0	0	0	0	0	#ДЕЛ/О!
48	0	0	0	0	0	0	0	0	0	0	0	0	0	0	0	0	0	0	#ДЕЛ/О!
52	0	0	0	0	0	0	0	0	0	0	0	0	0	0	0	0	0	0	#ДЕЛ/О!
56	0	0	0	0	0	0	0	0	0	0	0	0	0	0	0	0	0	0	#ДЕЛ/О!
60	0	0	0	0	0	0	0	0	0	0	0	0	0	0	0	0	0	0	#ДЕЛ/О!
64	0	0	0	0	0	0	0	0	0	0	0	0	0	0	0	0	0	0	#ДЕЛ/О!
68	0	0	0	0	0	0	0	0	0	0	0	0	0	0	0	0	0	0	#ДЕЛ/О!
72	0	0	0	0	0	0	0	0	0	0	0	0	0	0	0	0	0	0	#ДЕЛ/О!
Итого, кол. дер.	263	78	5	0	0	0	0	0	0	0	10	0	0	0	0	0	0	356	3
Итого, %	74	22	1	0	0	0	0	0	0	0	3	0	0	0	0	0	0		

Примечание: НЗ - незаселенное, З - заселенное, О - отработанное зрелителями.

## Ведомость перечета деревьев, назначенных в рубку

ВРЕМЕННАЯ ПРОБНАЯ ПЛОЩАДЬ № \_\_\_\_\_

Субъект Российской Федерации Республика Татарстан  
Лесничество (лесопарк) Елабужское уч.лес.Менделеевско. Квартал 58. Выдел 24.  
Площадь 0,5 га, \_\_\_\_\_.

Номер очага вредных организмов \_\_\_\_\_ . Размер пробной площади речет га. сплош.пе  
Таксационная характеристика:  
тип леса ЛПТР С2 ; состав 7Лп2Д1Ос ; возраст 65 ; бонитет 2 ;  
полнота 0,7 ; запас на га 260 ; возобновление не требуется .  
Время и причина ослабления лесного насаждения:  
2017 г., бурелом

Тип очага вредных организмов: эпизодический, хронический (подчеркнуть).  
Фаза развития очага вредных организмов: начальная, нарастания численности, собственно  
вспышка, кризис (подчеркнуть).  
Состояние лесного насаждения, намечаемые мероприятия:  
требуется уборка неликвидной древесины

Исполнитель работ по проведению лесопатологического обследования:

Ф.И.О. Матвеев Т.Н. Подпись Дата составления документа 21.07.17 Телефон 8(85557)73631

## ВЕДОМОСТЬ ПЕРЕЧЕТА ДЕРЕВЬЕВ

Порода: Липа

Ступени толщины, см	Количество деревьев по категориям состояния, шт.																Всего деревьев по ступеням толщины	
	I	II	III	IV		V		VI			ветровал, бурелом			аварийные деревья			шт.	в т.ч. подлежат рубке, %
				НЗ	З	НЗ	З	НЗ	З	О	НЗ	З	О	НЗ	З	О		
1	2	3	4	5	6	7	8	9	10	11	12	13	14	15	16	17	18	19
8																	0	#ДЕЛ/0!
12																	0	#ДЕЛ/0!
16	77	23	5								1						106	1
20	66	36	10								1						113	1
24	2	1	2								3						8	38
28																	0	#ДЕЛ/0!
32																	0	#ДЕЛ/0!
36																	0	#ДЕЛ/0!
40																	0	#ДЕЛ/0!
44																	0	#ДЕЛ/0!
48																	0	#ДЕЛ/0!
52																	0	#ДЕЛ/0!
56																	0	#ДЕЛ/0!
60																	0	#ДЕЛ/0!
64																	0	#ДЕЛ/0!
68																	0	#ДЕЛ/0!
72																	0	#ДЕЛ/0!
Итого, кол. дер.	145	60	17	0	0	0	0	0	0	0	5	0	0	0	0	0	227	2
Итого, %	64	26	7	0	0	0	0	0	0	0	2	0	0	0	0	0		

Примечание: НЗ - незаселенное, З - заселенное, О - отработанное вредителями.

## ВЕДОМОСТЬ ПЕРЕЧЕТА ДЕРЕВЬЕВ

Порода: Дуб

Ступени толщины, см	Количество деревьев по категориям состояния, шт.																Всего деревьев по ступеням толщины	
	I	II	III	IV		V		VI			ветровал, бурелом			аварийные деревья			шт.	в т.ч. подлежат рубке, %
				НЗ	З	НЗ	З	НЗ	З	О	НЗ	З	О	НЗ	З	О		
1	2	3	4	5	6	7	8	9	10	11	12	13	14	15	16	17	18	19
8																	0	#ДЕЛ/0!
12																	0	#ДЕЛ/0!
16																	0	#ДЕЛ/0!
20																	0	#ДЕЛ/0!
24	40	15															55	0
28																	0	#ДЕЛ/0!
32																	0	#ДЕЛ/0!
36																	0	#ДЕЛ/0!
40																	0	#ДЕЛ/0!
44																	0	#ДЕЛ/0!
48																	0	#ДЕЛ/0!
52																	0	#ДЕЛ/0!
56																	0	#ДЕЛ/0!
60																	0	#ДЕЛ/0!
64																	0	#ДЕЛ/0!
68																	0	#ДЕЛ/0!
72																	0	#ДЕЛ/0!
Итого, кол. дер.	40	15	0	0	0	0	0	0	0	0	0	0	0	0	0	0	55	0
Итого, %	73	27	0	0	0	0	0	0	0	0	0	0	0	0	0	0		

Примечание: НЗ - незаселенное, З - заселенное, О - отработанное вредителями.

## ВЕДОМОСТЬ ПЕРЕЧЕТА ДЕРЕВЬЕВ

Порода: Осина

Ступени толщины, см	Количество деревьев по категориям состояния, шт.															Всего деревьев по ступеням толщины		
	I	II	III	IV		V		VI			ветровал, бурелом			аварийные деревья			шт.	в т.ч. подлежат рубке, %
				НЗ	З	НЗ	З	НЗ	З	О	НЗ	З	О	НЗ	З	О		
1	2	3	4	5	6	7	8	9	10	11	12	13	14	15	16	17	18	19
8																	0	#ДЕЛО!
12																	0	#ДЕЛО!
16																	0	#ДЕЛО!
20																	0	#ДЕЛО!
24																	0	#ДЕЛО!
28																	0	#ДЕЛО!
32	10	3															13	0
36																	0	#ДЕЛО!
40																	0	#ДЕЛО!
44																	0	#ДЕЛО!
48																	0	#ДЕЛО!
52																	0	#ДЕЛО!
56																	0	#ДЕЛО!
60																	0	#ДЕЛО!
64																	0	#ДЕЛО!
68																	0	#ДЕЛО!
72																	0	#ДЕЛО!
Итого, кол. дер.	10	3	0	0	0	0	0	0	0	0	0	0	0	0	0	0	13	0
Итого, %	77	23	0	0	0	0	0	0	0	0	0	0	0	0	0	0		

Примечание: НЗ - незаселенное, З - заселенное, О - отработанное вредителями.

Оборотная сторона

## ВЕДОМОСТЬ ПЕРЕЧЕТА ДЕРЕВЬЕВ

Порода: ВСЕГО

Ступени толщины, см	Количество деревьев по категориям состояния, шт.															Всего деревьев по ступеням толщины			
	I	II	III	IV		V		VI			ветровал, бурелом			аварийные деревья			шт.	в т.ч. подлежат рубке, %	
				НЗ	З	НЗ	З	НЗ	З	О	НЗ	З	О	НЗ	З	О			
1	2	3	4	5	6	7	8	9	10	11	12	13	14	15	16	17	18	19	
8	0	0	0	0	0	0	0	0	0	0	0	0	0	0	0	0	0	0	#ДЕЛО!
12	0	0	0	0	0	0	0	0	0	0	0	0	0	0	0	0	0	0	#ДЕЛО!
16	77	23	5	0	0	0	0	0	0	0	1	0	0	0	0	0	106	1	
20	66	36	10	0	0	0	0	0	0	0	1	0	0	0	0	0	113	1	
24	42	16	2	0	0	0	0	0	0	0	3	0	0	0	0	0	63	5	
28	0	0	0	0	0	0	0	0	0	0	0	0	0	0	0	0	0	#ДЕЛО!	
32	10	3	0	0	0	0	0	0	0	0	0	0	0	0	0	0	13	0	
36	0	0	0	0	0	0	0	0	0	0	0	0	0	0	0	0	0	#ДЕЛО!	
40	0	0	0	0	0	0	0	0	0	0	0	0	0	0	0	0	0	#ДЕЛО!	
44	0	0	0	0	0	0	0	0	0	0	0	0	0	0	0	0	0	#ДЕЛО!	
48	0	0	0	0	0	0	0	0	0	0	0	0	0	0	0	0	0	#ДЕЛО!	
52	0	0	0	0	0	0	0	0	0	0	0	0	0	0	0	0	0	#ДЕЛО!	
56	0	0	0	0	0	0	0	0	0	0	0	0	0	0	0	0	0	#ДЕЛО!	
60	0	0	0	0	0	0	0	0	0	0	0	0	0	0	0	0	0	#ДЕЛО!	
64	0	0	0	0	0	0	0	0	0	0	0	0	0	0	0	0	0	#ДЕЛО!	
68	0	0	0	0	0	0	0	0	0	0	0	0	0	0	0	0	0	#ДЕЛО!	
72	0	0	0	0	0	0	0	0	0	0	0	0	0	0	0	0	0	#ДЕЛО!	
Итого, кол. дер.	195	78	17	0	0	0	0	0	0	0	5	0	0	0	0	0	295	2	
Итого, %	66	26	6	0	0	0	0	0	0	0	2	0	0	0	0	0			

Примечание: НЗ - незаселенное, З - заселенное, О - отработанное вредителями.

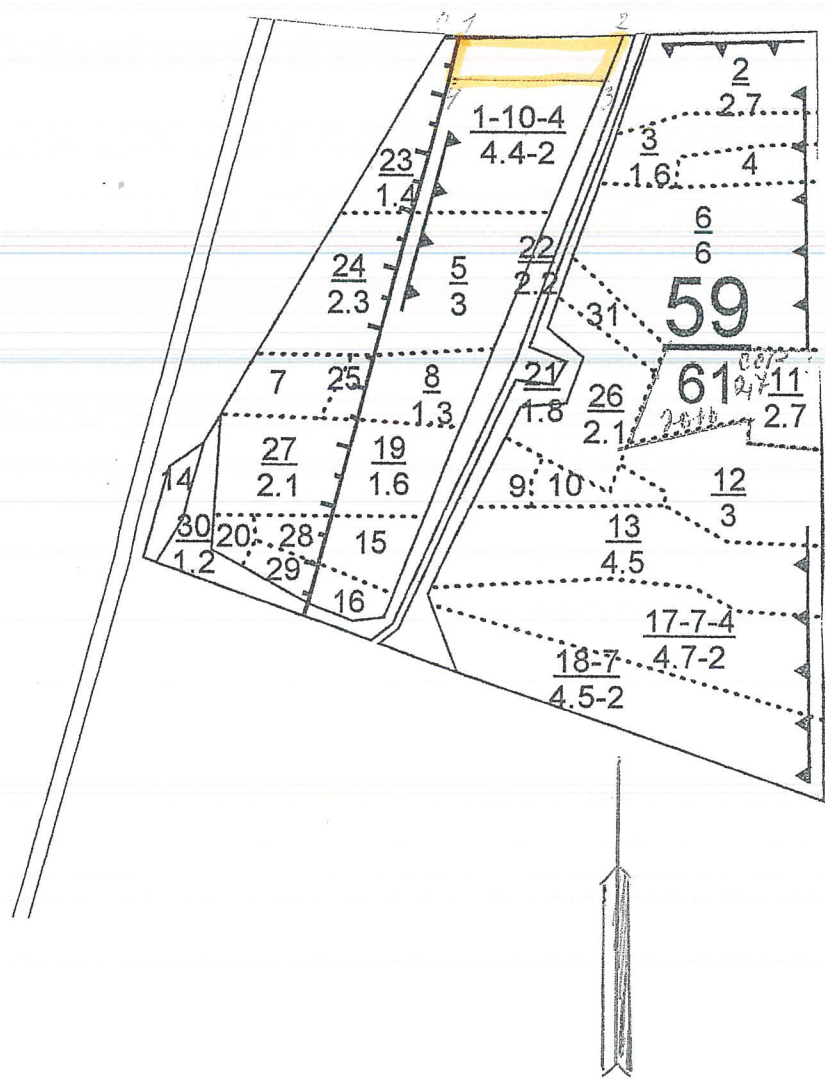
ПБРС

Примечание 2

отвод участка для уборки  
цепкивидной древесины  
Минимальное количество  
ПКЧ. Естественное лесничество  
в 59 вое 1 S - 1,528

M: 1:10000

№	Рубеж лесной	меры лесной
0-1	СВ-87°	20
1-2	СВ-87°	2-16
2-3	СВ-22°	66
3-4	СВ-88°	266
4-7	СВ-15°	50



Чертил: мастер леса Демуров В. В.  
 Демур  
 21.07.17г 89625768477

## Ведомость перечета деревьев, назначенных в рубку

ВРЕМЕННАЯ ПРОБНАЯ ПЛОЩАДЬ № \_\_\_\_\_

Субъект Российской Федерации Республика Татарстан  
Лесничество (лесопарк) Елабужское уч.лес.Менделеевско. Квартал 59. Выдел 1  
Площадь 1,5 га, \_\_\_\_\_.

Номер очага вредных организмов \_\_\_\_\_ . Размер пробной площади речет га.

Таксационная характеристика:  
тип леса ЛПТР С2 ; состав 7Лп1Д1Лп1П ; возраст 100 ; бонитет 2 ;  
полнота 0,5 ; запас на га 240 ; возобновление не требуется .

Время и причина ослабления лесного насаждения:  
засуха, 2010-2011 г.

Тип очага вредных организмов: эпизодический, хронический (подчеркнуть).  
Фаза развития очага вредных организмов: начальная, нарастания численности, собственно  
вспышка, кризис (подчеркнуть).  
Состояние лесного насаждения, намечаемые мероприятия:  
требуется уборка неликвидной древесины

Исполнитель работ по проведению лесопатологического обследования:

Ф.И.О. Матвеев Т.Н. Подпись Матвеев

Дата составления документа 21.07.17г Телефон 8(85557)73631

**ВЕДОМОСТЬ ПЕРЕЧЕТА ДЕРЕВЬЕВ**

Порода: **Липа**

Ступени толщины, см	Количество деревьев по категориям состояния, шт.															Всего деревьев по ступеням толщины		
	I	II	III	IV		V		VI			ветровал, бурелом			аварийные деревья			шт.	в т.ч. подлежат рубке, %
				НЗ	З	НЗ	З	НЗ	З	О	НЗ	З	О	НЗ	З	О		
1	2	3	4	5	6	7	8	9	10	11	12	13	14	15	16	17	18	19
8																	0	#ДЕЛО!
12																	0	#ДЕЛО!
16	4	3	1														8	0
20	25	12	4														41	0
24	5	6	3														14	0
28	3	2	2					1									8	13
32	20	13	7					2									42	5
36	78	27	15					2									122	2
40	24																24	0
44																	0	#ДЕЛО!
48																	0	#ДЕЛО!
52																	0	#ДЕЛО!
56																	0	#ДЕЛО!
60																	0	#ДЕЛО!
64																	0	#ДЕЛО!
68																	0	#ДЕЛО!
72																	0	#ДЕЛО!
<b>Итого, кол. дер.</b>	159	63	32	0	0	0	0	5	0	0	0	0	0	0	0	0	259	2
<b>Итого, %</b>	61	24	12	0	0	0	0	2	0	0	0	0	0	0	0	0		

Примечание: НЗ - незаселенное, З - заселенное, О - отработанное вредителями.

Оборотная сторона

**ВЕДОМОСТЬ ПЕРЕЧЕТА ДЕРЕВЬЕВ**

Порода: **Дуб**

Ступени толщины, см	Количество деревьев по категориям состояния, шт.															Всего деревьев по ступеням толщины		
	I	II	III	IV		V		VI			ветровал, бурелом			аварийные деревья			шт.	в т.ч. подлежат рубке, %
				НЗ	З	НЗ	З	НЗ	З	О	НЗ	З	О	НЗ	З	О		
1	2	3	4	5	6	7	8	9	10	11	12	13	14	15	16	17	18	19
8																	0	#ДЕЛО!
12																	0	#ДЕЛО!
16																	0	#ДЕЛО!
20																	0	#ДЕЛО!
24																	0	#ДЕЛО!
28																	0	#ДЕЛО!
32																	0	#ДЕЛО!
36	20	9															29	0
40																	0	#ДЕЛО!
44																	0	#ДЕЛО!
48																	0	#ДЕЛО!
52																	0	#ДЕЛО!
56																	0	#ДЕЛО!
60																	0	#ДЕЛО!
64																	0	#ДЕЛО!
68																	0	#ДЕЛО!
72																	0	#ДЕЛО!
<b>Итого, кол. дер.</b>	20	9	0	0	0	0	0	0	0	0	0	0	0	0	0	0	29	0
<b>Итого, %</b>	69	31	0	0	0	0	0	0	0	0	0	0	0	0	0	0		

Примечание: НЗ - незаселенное, З - заселенное, О - отработанное вредителями.



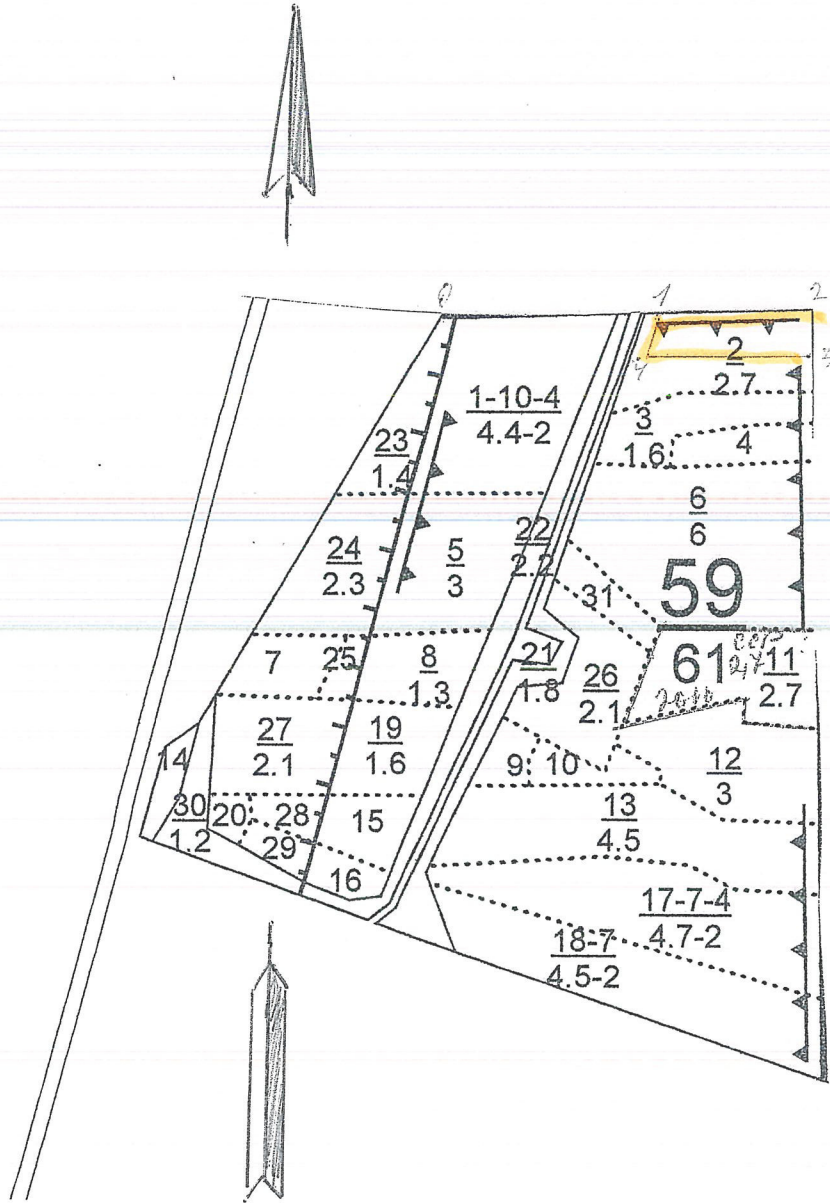


Норис

отвода участка для уборки непискв. древесины  
Менделеевского участкового лесничества № 59 в. 2  
РК Ч. Биситутское лесничество. Суп. - 1,5 га

Масштаб: 1:10000

№	Рубль	Метр
Лесной	Лесной	Лесной
0-1	СВ-86°	280
1-2	СВ-87°	200
2-3	СВ-2°	60
3-4	СВ-88°	220
4-7	СВ-15°	60



Чертил: мастер леса Александров Ф.Р.  
*Душ*  
 89625768477  
 21.07.17

## Ведомость перечета деревьев, назначенных в рубку

ВРЕМЕННАЯ ПРОБНАЯ ПЛОЩАДЬ № \_\_\_\_\_

Субъект Российской Федерации Республика Татарстан  
Лесничество (лесопарк) Елабужское уч.лес.Менделеевско. Квартал 59. Выдел 2  
Площадь 1,5 га, \_\_\_\_\_

Номер очага вредных организмов \_\_\_\_\_ . Размер пробной площади речет сплош.пе га.  
Таксационная характеристика:  
тип леса ЛПТР С2 ; состав 8Лп2П ; возраст 100 ; бонитет 2 ;  
полнота 0,6 ; запас на га 310 ; возобновление не требуется .  
Время и причина ослабления лесного насаждения:  
2010-2011, засуха

Тип очага вредных организмов: эпизодический, хронический (подчеркнуть).

Фаза развития очага вредных организмов: начальная, нарастания численности, собственно вспышка, кризис (подчеркнуть).

Состояние лесного насаждения, намечаемые мероприятия:  
требуется уборка неликвидной древесины

Исполнитель работ по проведению лесопатологического обследования:

Ф.И.О. Матвеев Т.Н. Подпись Матв

Дата составления документа 11.07.12 Телефон 8(85557)73631

## ВЕДОМОСТЬ ПЕРЕЧЕТА ДЕРЕВЬЕВ

Порода: Липа

Ступени толщины, см	Количество деревьев по категориям состояния, шт.																Всего деревьев по ступеням толщины	
	I	II	III	IV		V		VI			ветровал, бурелом			аварийные деревья			шт.	в т.ч. подлежат рубке, %
				НЗ	З	НЗ	З	НЗ	З	О	НЗ	З	О	НЗ	З	О		
1	2	3	4	5	6	7	8	9	10	11	12	13	14	15	16	17	18	19
8																	0	#ДЕЛ/0!
12																	0	#ДЕЛ/0!
16																	0	#ДЕЛ/0!
20																	0	#ДЕЛ/0!
24																	0	#ДЕЛ/0!
28	60	22	3														85	0
32	171	55	8					5									239	2
36	45	15	15					5									80	6
40																	0	#ДЕЛ/0!
44																	0	#ДЕЛ/0!
48																	0	#ДЕЛ/0!
52																	0	#ДЕЛ/0!
56																	0	#ДЕЛ/0!
60																	0	#ДЕЛ/0!
64																	0	#ДЕЛ/0!
68																	0	#ДЕЛ/0!
72																	0	#ДЕЛ/0!
Итого, кол. дер.	276	92	26	0	0	0	0	10	0	0	0	0	0	0	0	0	404	2
Итого, %	68	23	6	0	0	0	0	2	0	0	0	0	0	0	0	0		

Примечание: НЗ - незаселенное, З - заселенное, О - отработанное вредителями.

## ВЕДОМОСТЬ ПЕРЕЧЕТА ДЕРЕВЬЕВ

Порода: Пихта

Ступени толщины, см	Количество деревьев по категориям состояния, шт.																Всего деревьев по ступеням толщины	
	I	II	III	IV		V		VI			ветровал, бурелом			аварийные деревья			шт.	в т.ч. подлежат рубке, %
				НЗ	З	НЗ	З	НЗ	З	О	НЗ	З	О	НЗ	З	О		
1	2	3	4	5	6	7	8	9	10	11	12	13	14	15	16	17	18	19
8																	0	#ДЕЛ/0!
12																	0	#ДЕЛ/0!
16																	0	#ДЕЛ/0!
20																	0	#ДЕЛ/0!
24																	0	#ДЕЛ/0!
28	5																5	0
32	60	30	8														98	0
36	5																5	0
40																	0	#ДЕЛ/0!
44																	0	#ДЕЛ/0!
48																	0	#ДЕЛ/0!
52																	0	#ДЕЛ/0!
56																	0	#ДЕЛ/0!
60																	0	#ДЕЛ/0!
64																	0	#ДЕЛ/0!
68																	0	#ДЕЛ/0!
72																	0	#ДЕЛ/0!
Итого, кол. дер.	70	30	8	0	0	0	0	0	0	0	0	0	0	0	0	0	108	0
Итого, %	65	28	7	0	0	0	0	0	0	0	0	0	0	0	0	0		

Примечание: НЗ - незаселенное, З - заселенное, О - отработанное вредителями.

Порода: ВСЕГО

Ступени толщины, см	Количество деревьев по категориям состояния, шт.															Всего деревьев по ступеням толщины			
	I	II	III	IV		V		VI			ветровал, бурелом			аварийные деревья			шт.	в т.ч. подлежат рубке, %	
				НЗ	З	НЗ	З	НЗ	З	О	НЗ	З	О	НЗ	З	О			
1	2	3	4	5	6	7	8	9	10	11	12	13	14	15	16	17	18	19	
8	0	0	0	0	0	0	0	0	0	0	0	0	0	0	0	0	0	0	#ДЕЛ/О!
12	0	0	0	0	0	0	0	0	0	0	0	0	0	0	0	0	0	0	#ДЕЛ/О!
16	0	0	0	0	0	0	0	0	0	0	0	0	0	0	0	0	0	0	#ДЕЛ/О!
20	0	0	0	0	0	0	0	0	0	0	0	0	0	0	0	0	0	0	#ДЕЛ/О!
24	0	0	0	0	0	0	0	0	0	0	0	0	0	0	0	0	0	0	#ДЕЛ/О!
28	65	22	3	0	0	0	0	0	0	0	0	0	0	0	0	0	0	90	0
32	231	85	16	0	0	0	0	5	0	0	0	0	0	0	0	0	0	337	1
36	50	15	15	0	0	0	0	5	0	0	0	0	0	0	0	0	0	85	6
40	0	0	0	0	0	0	0	0	0	0	0	0	0	0	0	0	0	0	#ДЕЛ/О!
44	0	0	0	0	0	0	0	0	0	0	0	0	0	0	0	0	0	0	#ДЕЛ/О!
48	0	0	0	0	0	0	0	0	0	0	0	0	0	0	0	0	0	0	#ДЕЛ/О!
52	0	0	0	0	0	0	0	0	0	0	0	0	0	0	0	0	0	0	#ДЕЛ/О!
56	0	0	0	0	0	0	0	0	0	0	0	0	0	0	0	0	0	0	#ДЕЛ/О!
60	0	0	0	0	0	0	0	0	0	0	0	0	0	0	0	0	0	0	#ДЕЛ/О!
64	0	0	0	0	0	0	0	0	0	0	0	0	0	0	0	0	0	0	#ДЕЛ/О!
68	0	0	0	0	0	0	0	0	0	0	0	0	0	0	0	0	0	0	#ДЕЛ/О!
72	0	0	0	0	0	0	0	0	0	0	0	0	0	0	0	0	0	0	#ДЕЛ/О!
Итого, кол. дер.	346	122	34	0	0	0	0	10	0	0	0	0	0	0	0	0	0	512	2
Итого, %	68	24	7	0	0	0	0	2	0	0	0	0	0	0	0	0	0		

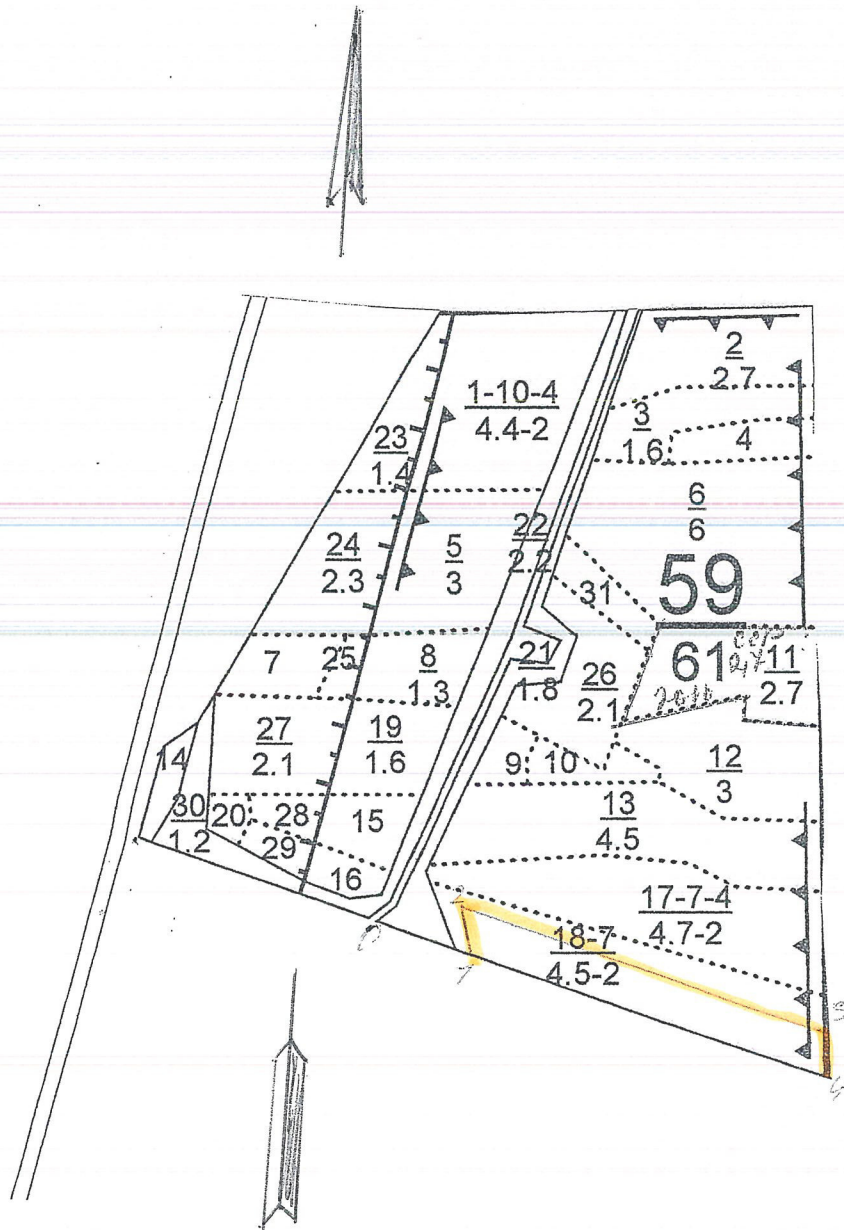
Примечание: НЗ - незаселенное, З - заселенное, О - отработанное вредителями.

АБрис

своза участка пер уторку нелинеарной срексии  
 Меуртевского участкавого нелинеарва нв 59 вог 18  
 РКЧ, Блабурское нелинеарво' Зур. - 2,522

Масштаб: 1:10000

№ точки	Рядовый номер	Метры
0-1	Р0В-19'	130
1-2	С3-13	60
2-3	НВ-19'	500
3-4	ОС-4'	60
4-1	С3-26	490



Чертил: мастерская Документал'РП.  
 Данил 21.07.17 1902576 0977

## Ведомость перечета деревьев, назначенных в рубку

ВРЕМЕННАЯ ПРОБНАЯ ПЛОЩАДЬ № \_\_\_\_\_

Субъект Российской Федерации Республика Татарстан  
Лесничество (лесопарк) Елабужское уч.лес.Менделеевско. Квартал 59. Выдел 18  
Площадь 2,5 га, \_\_\_\_\_

Номер очага вредных организмов \_\_\_\_\_ . Размер пробной площади речет га.

Таксационная характеристика:

тип леса ЛПТР С2 ; состав 5Лп2Д2Ос1К ; возраст 70 ; бонитет 2 ;  
полнота 0,6 ; запас на га 250 ; возобновление не требуется .

Время и причина ослабления лесного насаждения:

2017 г., бурелом  
\_\_\_\_\_  
\_\_\_\_\_

Тип очага вредных организмов: эпизодический, хронический (подчеркнуть).

Фаза развития очага вредных организмов: начальная, нарастания численности, собственно вспышка, кризис (подчеркнуть).

Состояние лесного насаждения, намечаемые мероприятия:

требуется уборка неликвидной древесины  
\_\_\_\_\_  
\_\_\_\_\_

Исполнитель работ по проведению лесопатологического обследования:

Ф.И.О. Матвеев Т.Н. Подпись Дата составления документа 21.07.17 Телефон 8(85557)73631

ВЕДОМОСТЬ ПЕРЕЧЕТА ДЕРЕВЬЕВ

Порода: липа

Ступени толщины, см	Количество деревьев по категориям состояния, шт.															Всего деревьев по ступеням толщины		
	I	II	III	IV		V		VI			ветровал, бурелом			аварийные деревья			шт.	в т.ч. подлежат рубке, %
				НЗ	З	НЗ	З	НЗ	З	О	НЗ	З	О	НЗ	З	О		
1	2	3	4	5	6	7	8	9	10	11	12	13	14	15	16	17	18	19
8																	0	#ДЕЛ/О!
12																	0	#ДЕЛ/О!
16																	0	#ДЕЛ/О!
20																	0	#ДЕЛ/О!
24	45	29	5														79	0
28	175	116	29											26			340	6
32	25	10	10										5				50	10
36																	0	#ДЕЛ/О!
40																	0	#ДЕЛ/О!
44																	0	#ДЕЛ/О!
48																	0	#ДЕЛ/О!
52																	0	#ДЕЛ/О!
56																	0	#ДЕЛ/О!
60																	0	#ДЕЛ/О!
64																	0	#ДЕЛ/О!
68																	0	#ДЕЛ/О!
72																	0	#ДЕЛ/О!
Итого, ксл. дер.	245	155	44	0	0	0	0	0	0	0	25	0	0	0	0	0	469	5
Итого, %	52	33	9	0	0	0	0	0	0	0	5	0	0	0	0	0		

Примечание: НЗ - незаселенное, З - заселенное, О - отработанное вредителями.

Оборотная сторона

ВЕДОМОСТЬ ПЕРЕЧЕТА ДЕРЕВЬЕВ

Порода: Дуб

Ступени толщины, см	Количество деревьев по категориям состояния, шт.															Всего деревьев по ступеням толщины		
	I	II	III	IV		V		VI			ветровал, бурелом			аварийные деревья			шт.	в т.ч. подлежат рубке, %
				НЗ	З	НЗ	З	НЗ	З	О	НЗ	З	О	НЗ	З	О		
1	2	3	4	5	6	7	8	9	10	11	12	13	14	15	16	17	18	19
8																	0	#ДЕЛ/О!
12																	0	#ДЕЛ/О!
16																	0	#ДЕЛ/О!
20																	0	#ДЕЛ/О!
24																	0	#ДЕЛ/О!
28	15	7															22	0
32	68	19															87	0
36	17	5															22	0
40																	0	#ДЕЛ/О!
44																	0	#ДЕЛ/О!
48																	0	#ДЕЛ/О!
52																	0	#ДЕЛ/О!
56																	0	#ДЕЛ/О!
60																	0	#ДЕЛ/О!
64																	0	#ДЕЛ/О!
68																	0	#ДЕЛ/О!
72																	0	#ДЕЛ/О!
Итого, ксл. дер.	100	31	0	0	0	0	0	0	0	0	0	0	0	0	0	0	131	0
Итого, %	76	24	0	0	0	0	0	0	0	0	0	0	0	0	0	0		

Примечание: НЗ - незаселенное, З - заселенное, О - отработанное вредителями.





Примечание: НЗ - незаселенное, З - заселенное, О - отработанное вредителями.

Порода: ВСЕГО

Ступени толщины, см	Количество деревьев по категориям состояния, шт.															Всего деревьев по ступеням толщины			
	I	II	III	IV		V		VI			ветровал, бурелом			аварийные деревья			шт.	в т.ч. подлежат рубке, %	
				НЗ	З	НЗ	З	НЗ	З	О	НЗ	З	О	НЗ	З	О			
1	2	3	4	5	6	7	8	9	10	11	12	13	14	15	16	17	18	19	
8	0	0	0	0	0	0	0	0	0	0	0	0	0	0	0	0	0	0	#ДЕЛ/0!
12	0	0	0	0	0	0	0	0	0	0	0	0	0	0	0	0	0	0	#ДЕЛ/0!
16	0	0	0	0	0	0	0	0	0	0	0	0	0	0	0	0	0	0	#ДЕЛ/0!
20	17	14	0	0	0	0	0	0	0	0	0	0	0	0	0	0	31	0	
24	125	56	12	0	0	0	0	0	0	0	0	0	0	0	0	0	193	0	
28	214	136	30	0	0	0	0	0	0	0	20	0	0	0	0	0	400	5	
32	145	63	10	0	0	0	0	0	0	0	5	0	0	0	0	0	223	2	
36	39	5	0	0	0	0	0	0	0	0	0	0	0	0	0	0	44	0	
40	0	0	0	0	0	0	0	0	0	0	0	0	0	0	0	0	0	#ДЕЛ/0!	
44	0	0	0	0	0	0	0	0	0	0	0	0	0	0	0	0	0	#ДЕЛ/0!	
48	0	0	0	0	0	0	0	0	0	0	0	0	0	0	0	0	0	#ДЕЛ/0!	
52	0	0	0	0	0	0	0	0	0	0	0	0	0	0	0	0	0	#ДЕЛ/0!	
56	0	0	0	0	0	0	0	0	0	0	0	0	0	0	0	0	0	#ДЕЛ/0!	
60	0	0	0	0	0	0	0	0	0	0	0	0	0	0	0	0	0	#ДЕЛ/0!	
64	0	0	0	0	0	0	0	0	0	0	0	0	0	0	0	0	0	#ДЕЛ/0!	
68	0	0	0	0	0	0	0	0	0	0	0	0	0	0	0	0	0	#ДЕЛ/0!	
72	0	0	0	0	0	0	0	0	0	0	0	0	0	0	0	0	0	#ДЕЛ/0!	
<b>Итого, кол. дер.</b>	<b>540</b>	<b>274</b>	<b>52</b>	<b>0</b>	<b>0</b>	<b>0</b>	<b>0</b>	<b>0</b>	<b>0</b>	<b>0</b>	<b>25</b>	<b>0</b>	<b>0</b>	<b>0</b>	<b>0</b>	<b>0</b>	<b>891</b>	<b>3</b>	
<b>Итого, %</b>	<b>61</b>	<b>31</b>	<b>6</b>	<b>0</b>	<b>0</b>	<b>0</b>	<b>0</b>	<b>0</b>	<b>0</b>	<b>0</b>	<b>3</b>	<b>0</b>	<b>0</b>	<b>0</b>	<b>0</b>	<b>0</b>			

Примечание: НЗ - незаселенное, З - заселенное, О - отработанное вредителями.

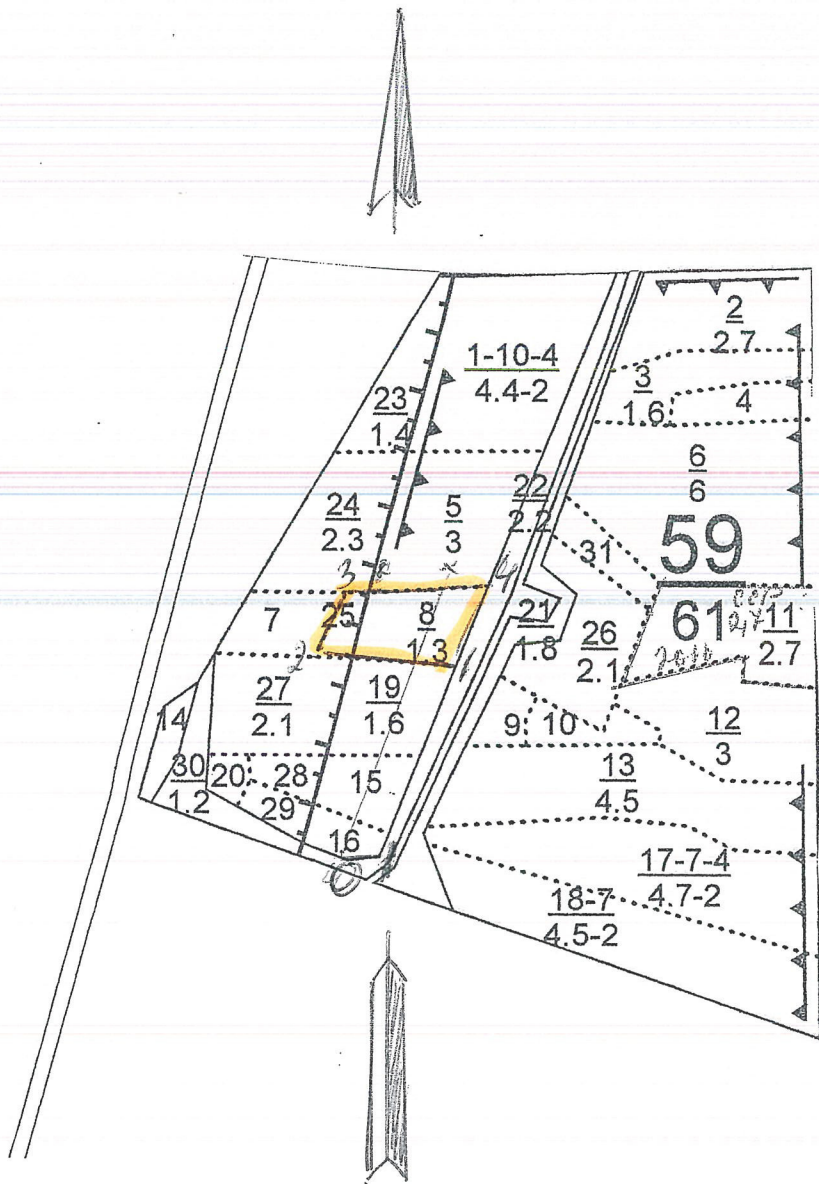
НАРИС

приложение 5

отвод участка под уборку петлявого древесина  
Мещеряевского ул. лесничество № 59 (уч 8  
РКЧ, Еловушко лесничество) 8уч - 1,3 га

Масштаб 1:10000

№ отсечки	Рубеж линей	меры линей
0-1	СВ-83°	100
1-2	СВ-83°	60
2-3	УЗ-23°	380
3-4	УЗ-87°	50
4-7	СВ-22°	370



Чертеж с измерениями Александров А.А.  
21.07.17 89625768477

## Ведомость перечета деревьев, назначенных в рубку

ВРЕМЕННАЯ ПРОБНАЯ ПЛОЩАДЬ № \_\_\_\_\_

Субъект Российской Федерации Республика Татарстан  
Лесничество (лесопарк) Елабужское уч.лес.Менделеевско. Квартал 59. Выдел 8  
Площадь 1,3 га, \_\_\_\_\_.

Номер очага вредных организмов \_\_\_\_\_ . Размер пробной площади речет га. сплош.пе  
Таксационная характеристика:  
тип леса ЕЛП С2 ; состав 6Е1ДЗЛп ; возраст 99 ; бонитет 1 ;  
полнота 0,5 ; запас на га 250 ; возобновление не требуется .  
Время и причина ослабления лесного насаждения:  
2010 г. , засуха

Тип очага вредных организмов: эпизодический, хронический (подчеркнуть).

Фаза развития очага вредных организмов: начальная, нарастания численности, собственно вспышка, кризис (подчеркнуть).

Состояние лесного насаждения, намечаемые мероприятия:

требуется уборка неликвидной древесины

Исполнитель работ по проведению лесопатологического обследования:

Ф.И.О. Матвеев Т.Н. Подпись Матвеев

Дата составления документа 21.07.17г Телефон 8(85557)73631

## ВЕДОМОСТЬ ПЕРЕЧЕТА ДЕРЕВЬЕВ

Порода: Ель

Ступени толщины, см	Количество деревьев по категориям состояния, шт.																Всего деревьев по ступеням толщины	
	I	II	III	IV		V		VI			ветровал, бурелом			аварийные деревья			шт.	в т.ч. подлежат рубке, %
				НЗ	З	НЗ	З	НЗ	З	О	НЗ	З	О	НЗ	З	О		
1	2	3	4	5	6	7	8	9	10	11	12	13	14	15	16	17	18	19
8																	0	#ДЕЛ/0!
12																	0	#ДЕЛ/0!
16																	0	#ДЕЛ/0!
20																	0	#ДЕЛ/0!
24																	0	#ДЕЛ/0!
28																	0	#ДЕЛ/0!
32																	0	#ДЕЛ/0!
36	13	6															19	0
40	57	17						2									76	3
44	5	4						2									11	18
48																	0	#ДЕЛ/0!
52																	0	#ДЕЛ/0!
56																	0	#ДЕЛ/0!
60																	0	#ДЕЛ/0!
64																	0	#ДЕЛ/0!
68																	0	#ДЕЛ/0!
72																	0	#ДЕЛ/0!
Итого, кол. дер.	75	27	0	0	0	0	0	4	0	0	0	0	0	0	0	0	106	4
Итого, %	71	25	0	0	0	0	0	4	0	0	0	0	0	0	0	0		

Примечание: НЗ - незаселенное, З - заселенное, О - отработанное вредителями.

## ВЕДОМОСТЬ ПЕРЕЧЕТА ДЕРЕВЬЕВ

Порода: Дуб

Ступени толщины, см	Количество деревьев по категориям состояния, шт.																Всего деревьев по ступеням толщины	
	I	II	III	IV		V		VI			ветровал, бурелом			аварийные деревья			шт.	в т.ч. подлежат рубке, %
				НЗ	З	НЗ	З	НЗ	З	О	НЗ	З	О	НЗ	З	О		
1	2	3	4	5	6	7	8	9	10	11	12	13	14	15	16	17	18	19
8																	0	#ДЕЛ/0!
12																	0	#ДЕЛ/0!
16																	0	#ДЕЛ/0!
20																	0	#ДЕЛ/0!
24																	0	#ДЕЛ/0!
28																	0	#ДЕЛ/0!
32																	0	#ДЕЛ/0!
36	4	1															5	0
40	7	4															11	0
44	3																3	0
48																	0	#ДЕЛ/0!
52																	0	#ДЕЛ/0!
56																	0	#ДЕЛ/0!
60																	0	#ДЕЛ/0!
64																	0	#ДЕЛ/0!
68																	0	#ДЕЛ/0!
72																	0	#ДЕЛ/0!
Итого, кол. дер.	14	5	0	0	0	0	0	0	0	0	0	0	0	0	0	0	19	0
Итого, %	74	26	0	0	0	0	0	0	0	0	0	0	0	0	0	0		

Примечание: НЗ - незаселенное, З - заселенное, О - отработанное вредителями.



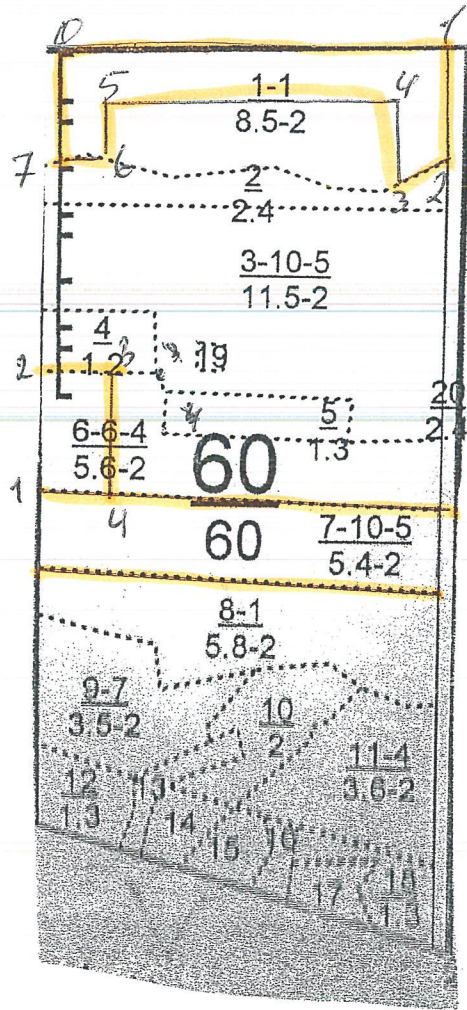
примечание -

# Абрис

от впадины уличной погребной от железобетонной плиты по Менделеевскому уличному переулку № 4. "Исходные материалы"

кв 60 сек № 1 восток 1 ил 5.6 кв

кв 60 сек 6 пп - 1,3 кв



кв 60-6. - 1,3 кв

№ точки	мерк. линий	реф. межи
1-2	150	СВ-02
2-3	90	СВ-90
3-4	50	СВ-02
4-1	90	СВ-85



кв 60-1

№ точки	мерк. линий	реф. межи
0-1	500	СВ-87°
1-2	135	СВ-70°
2-3	65	СВ-60°
3-4	100	СВ-2°
4-5	380	СВ-88°
5-6	75	СВ-2°
6-7	60	СВ-85°
7-0	140	СВ-1°

89061235143

Чертил © "А.Т. Геоинженерное" 21.07.17г

## Ведомость перечета деревьев, назначенных в рубку

ВРЕМЕННАЯ ПРОБНАЯ ПЛОЩАДЬ № \_\_\_\_\_

Субъект Российской Федерации Республика Татарстан  
Лесничество (лесопарк) Елабужское уч.лес.Менделеевско. Квартал 60. Выдел 6  
Площадь 1,3 га, \_\_\_\_\_.

Номер очага вредных организмов \_\_\_\_\_ . Размер пробной площади рчет сплош.пе га.  
Таксационная характеристика:  
тип леса ЕД Д2 ; состав 3Е2С1Д4Лп ; возраст 104 ; бонитет 2 ;  
полнота 0,5 ; запас на га 250 ; возобновление не требуется .

Время и причина ослабления лесного насаждения:

Засуха, 2010 год.

Тип очага вредных организмов: эпизодический, хронический (подчеркнуть).

Фаза развития очага вредных организмов: начальная, нарастания численности, собственно вспышка, кризис (подчеркнуть).

Состояние лесного насаждения, намечаемые мероприятия:

требуется уборка неликвидной древесины

Исполнитель работ по проведению лесопатологического обследования:

Ф.И.О. Матвеев Т.Н. Подпись МатвеевДата составления документа 21.02.17г Телефон 8(85557)73631



Порода: Ель

Степени толщины, см	Количество деревьев по категориям состояния, шт.																Всего деревьев по ступеням толщины	
	I	II	III	IV		V		VI			ветровал, бурелом			аварийные деревья			шт.	в т.ч. подлежат рубке, %
				НЗ	З	НЗ	З	НЗ	З	О	НЗ	З	О	НЗ	З	О		
1	2	3	4	5	6	7	8	9	10	11	12	13	14	15	16	17	18	19
8																	0	#ДЕЛ/0!
12																	0	#ДЕЛ/0!
16																	0	#ДЕЛ/0!
20																	0	#ДЕЛ/0!
24																	0	#ДЕЛ/0!
28	7	4	2					2									15	13
32	33	18	11					4									63	6
36	9	5	3					1									18	6
40																	0	#ДЕЛ/0!
44																	0	#ДЕЛ/0!
48																	0	#ДЕЛ/0!
52																	0	#ДЕЛ/0!
56																	0	#ДЕЛ/0!
60																	0	#ДЕЛ/0!
64																	0	#ДЕЛ/0!
68																	0	#ДЕЛ/0!
72																	0	#ДЕЛ/0!
Итого, ксл. дер.	49	24	16	0	0	0	0	7	0	0	0	0	0	0	0	0	96	7
Итого, %	51	25	17	0	0	0	0	7	0	0	0	0	0	0	0	0		

Примечание: НЗ - незаселенное, З - заселенное, О - отработанные вредителями.

Оборотная сторона

ВЕДОМОСТЬ ПЕРЕЧЕТА ДЕРЕВЬЕВ

Порода: Сосна

Степени толщины, см	Количество деревьев по категориям состояния, шт.																Всего деревьев по ступеням толщины	
	I	II	III	IV		V		VI			ветровал, бурелом			аварийные деревья			шт.	в т.ч. подлежат рубке, %
				НЗ	З	НЗ	З	НЗ	З	О	НЗ	З	О	НЗ	З	О		
1	2	3	4	5	6	7	8	9	10	11	12	13	14	15	16	17	18	19
8																	0	#ДЕЛ/0!
12																	0	#ДЕЛ/0!
16																	0	#ДЕЛ/0!
20																	0	#ДЕЛ/0!
24																	0	#ДЕЛ/0!
28	5	3	2														10	0
32	27	17	11														55	0
36	5	1															6	0
40																	0	#ДЕЛ/0!
44																	0	#ДЕЛ/0!
48																	0	#ДЕЛ/0!
52																	0	#ДЕЛ/0!
56																	0	#ДЕЛ/0!
60																	0	#ДЕЛ/0!
64																	0	#ДЕЛ/0!
68																	0	#ДЕЛ/0!
72																	0	#ДЕЛ/0!
Итого, ксл. дер.	37	21	13	0	0	0	0	0	0	0	0	0	0	0	0	0	71	0
Итого, %	52	30	18	0	0	0	0	0	0	0	0	0	0	0	0	0		

Примечание: НЗ - незаселенное, З - заселенное, О - отработанные вредителями.



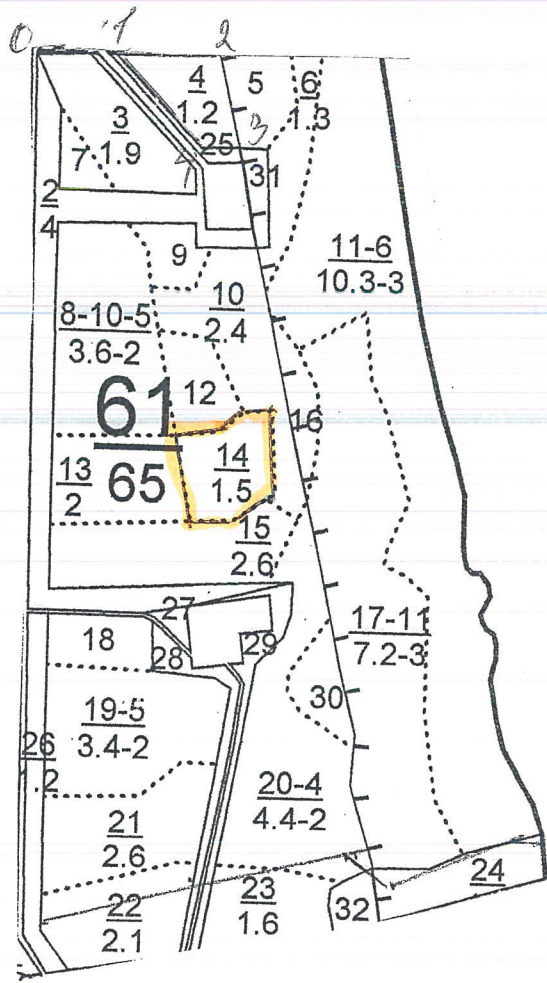
Примечание: НЗ - незаселенное, З - заселенное, О - отработанное вредителями.

Порода: ВСЕГО

Ступени толщины, см	Количество деревьев по категориям состояния, шт.																Всего деревьев по ступеням толщины		
	I	II	III	IV		V		VI			ветровал, бурелом			аварийные деревья			шт.	в т.ч. подлежат рубке, %	
				НЗ	З	НЗ	З	НЗ	З	О	НЗ	З	О	НЗ	З	О			
1	2	3	4	5	6	7	8	9	10	11	12	13	14	15	16	17	18	19	
8	0	0	0	0	0	0	0	0	0	0	0	0	0	0	0	0	0	0	#ДЕЛ/О!
12	0	0	0	0	0	0	0	0	0	0	0	0	0	0	0	0	0	0	#ДЕЛ/О!
16	0	0	0	0	0	0	0	0	0	0	0	0	0	0	0	0	0	0	#ДЕЛ/О!
20	0	0	0	0	0	0	0	0	0	0	0	0	0	0	0	0	0	0	#ДЕЛ/О!
24	0	0	0	0	0	0	0	0	0	0	0	0	0	0	0	0	0	0	#ДЕЛ/О!
28	24	17	4	0	0	0	0	2	0	0	0	0	0	0	0	0	0	47	4
32	124	57	32	0	0	0	0	4	0	0	0	0	0	0	0	0	0	217	2
36	38	18	9	0	0	0	0	1	0	0	0	0	0	0	0	0	0	66	2
40	3	1	0	0	0	0	0	0	0	0	0	0	0	0	0	0	0	4	0
44	0	0	0	0	0	0	0	0	0	0	0	0	0	0	0	0	0	0	#ДЕЛ/О!
48	0	0	0	0	0	0	0	0	0	0	0	0	0	0	0	0	0	0	#ДЕЛ/О!
52	0	0	0	0	0	0	0	0	0	0	0	0	0	0	0	0	0	0	#ДЕЛ/О!
56	0	0	0	0	0	0	0	0	0	0	0	0	0	0	0	0	0	0	#ДЕЛ/О!
60	0	0	0	0	0	0	0	0	0	0	0	0	0	0	0	0	0	0	#ДЕЛ/О!
64	0	0	0	0	0	0	0	0	0	0	0	0	0	0	0	0	0	0	#ДЕЛ/О!
68	0	0	0	0	0	0	0	0	0	0	0	0	0	0	0	0	0	0	#ДЕЛ/О!
72	0	0	0	0	0	0	0	0	0	0	0	0	0	0	0	0	0	0	#ДЕЛ/О!
Итого, кол. дер.	189	93	45	0	0	0	0	7	0	0	0	0	0	0	0	0	0	334	2
Итого, %	57	28	13	0	0	0	0	2	0	0	0	0	0	0	0	0	0		

Примечание: НЗ - незаселенное, З - заселенное, О - отработанное вредителями.

Адрес: *Кривой*  
 отвода участка под уборку от земельных  
 участки по Мкр. Шевкинский участко-  
 вой Лесной даче ЖУ "Спасский  
 лесхоз" кв. 61 вост. 4 ил. 1, 2 га



№	метра	градус
Точка	линий	линий
0-1	110	ЮВ-88°
1-2	140	ЮВ-88
2-3	120	ЮВ-120
3-4	90	СЗ-85°
4-1	180	СЗ-44°

Чертил: *А.Т. Мухометренов*  
 89061235143 27.07.17г

## Ведомость перечета деревьев, назначенных в рубку

ВРЕМЕННАЯ ПРОБНАЯ ПЛОЩАДЬ № \_\_\_\_\_

Субъект Российской Федерации Республика Татарстан  
Лесничество (лесопарк) Елабужское уч.лес.Менделеевско. Квартал 61. Выдел 4  
Площадь 1,2 га, \_\_\_\_\_.

Номер очага вредных организмов \_\_\_\_\_ . Размер пробной площади речет га. сплош.пе

Таксационная характеристика:

тип леса ЛПТР С2 ; состав 6Лп1Д3Е ; возраст 70 ; бонитет 2 ;  
полнота 0,5 ; запас на га 220 ; возобновление не требуется .

Время и причина ослабления лесного насаждения:

2017 год, бурелом

Тип очага вредных организмов: эпизодический, хронический (подчеркнуть).

Фаза развития очага вредных организмов: начальная, нарастания численности, собственно вспышка, кризис (подчеркнуть).

Состояние лесного насаждения, намечаемые мероприятия:

требуется уборка неликвидной древесины

Исполнитель работ по проведению лесопатологического обследования:

Ф.И.О. Матвеев Т.Н. Подпись Дата составления документа 21.07.17 Телефон 8(85557)73631

## ВЕДОМОСТЬ ПЕРЕЧЕТА ДЕРЕВЬЕВ

Порода: Липа

Ступени толщины, см	Количество деревьев по категориям состояния, шт.																Всего деревьев по ступеням толщины	
	I	II	III	IV		V		VI			ветровал, бурелом			аварийные деревья			шт.	в т.ч. подлежат рубке, %
				НЗ	З	НЗ	З	НЗ	З	О	НЗ	З	О	НЗ	З	О		
1	2	3	4	5	6	7	8	9	10	11	12	13	14	15	16	17	18	19
8																	0	#ДЕЛ/0!
12																	0	#ДЕЛ/0!
16																	0	#ДЕЛ/0!
20																	0	#ДЕЛ/0!
24	27	13															40	0
28	98	47									9						154	6
32	26	12															38	0
36																	0	#ДЕЛ/0!
40																	0	#ДЕЛ/0!
44																	0	#ДЕЛ/0!
48																	0	#ДЕЛ/0!
52																	0	#ДЕЛ/0!
56																	0	#ДЕЛ/0!
60																	0	#ДЕЛ/0!
64																	0	#ДЕЛ/0!
68																	0	#ДЕЛ/0!
72																	0	#ДЕЛ/0!
Итого, кол. дер.	151	72	0	0	0	0	0	0	0	0	9	0	0	0	0	0	232	4
Итого, %	65	31	0	0	0	0	0	0	0	0	4	0	0	0	0	0		

Примечание: НЗ - незаселенное, З - заселенное, О - отработанное вредителями.

## ВЕДОМОСТЬ ПЕРЕЧЕТА ДЕРЕВЬЕВ

Порода: Дуб

Ступени толщины, см	Количество деревьев по категориям состояния, шт.																Всего деревьев по ступеням толщины	
	I	II	III	IV		V		VI			ветровал, бурелом			аварийные деревья			шт.	в т.ч. подлежат рубке, %
				НЗ	З	НЗ	З	НЗ	З	О	НЗ	З	О	НЗ	З	О		
1	2	3	4	5	6	7	8	9	10	11	12	13	14	15	16	17	18	19
8																	0	#ДЕЛ/0!
12																	0	#ДЕЛ/0!
16																	0	#ДЕЛ/0!
20																	0	#ДЕЛ/0!
24																	0	#ДЕЛ/0!
28	27	11															38	0
32																	0	#ДЕЛ/0!
36																	0	#ДЕЛ/0!
40																	0	#ДЕЛ/0!
44																	0	#ДЕЛ/0!
48																	0	#ДЕЛ/0!
52																	0	#ДЕЛ/0!
56																	0	#ДЕЛ/0!
60																	0	#ДЕЛ/0!
64																	0	#ДЕЛ/0!
68																	0	#ДЕЛ/0!
72																	0	#ДЕЛ/0!
Итого, кол. дер.	27	11	0	0	0	0	0	0	0	0	0	0	0	0	0	0	38	0
Итого, %	71	29	0	0	0	0	0	0	0	0	0	0	0	0	0	0		

Примечание: НЗ - незаселенное, З - заселенное, О - отработанное вредителями.

## ВЕДОМОСТЬ ПЕРЕЧЕТА ДЕРЕВЬЕВ

Порода: Ель

Ступени толщины, см	Количество деревьев по категориям состояния, шт.															Всего деревьев по ступеням толщины		
	I	II	III	IV		V		VI			ветровал, бурелом			аварийные деревья			шт.	в т.ч. подлежат рубке, %
				НЗ	З	НЗ	З	НЗ	З	О	НЗ	З	О	НЗ	З	О		
1	2	3	4	5	6	7	8	9	10	11	12	13	14	15	16	17	18	19
8																	0	#ДЕЛ/0!
12																	0	#ДЕЛ/0!
16																	0	#ДЕЛ/0!
20																	0	#ДЕЛ/0!
24	9	6															15	0
28	50	27															77	0
32	11	4															15	0
36																	0	#ДЕЛ/0!
40																	0	#ДЕЛ/0!
44																	0	#ДЕЛ/0!
48																	0	#ДЕЛ/0!
52																	0	#ДЕЛ/0!
56																	0	#ДЕЛ/0!
60																	0	#ДЕЛ/0!
64																	0	#ДЕЛ/0!
68																	0	#ДЕЛ/0!
72																	0	#ДЕЛ/0!
Итого, кол. дер.	70	37	0	0	0	0	0	0	0	0	0	0	0	0	0	0	107	0
Итого, %	65	35	0	0	0	0	0	0	0	0	0	0	0	0	0	0		

Примечание: НЗ - незаселенное, З - заселенное, О - обработанное вредителями.

## ВЕДОМОСТЬ ПЕРЕЧЕТА ДЕРЕВЬЕВ

Всего

Ступени толщины, см	Количество деревьев по категориям состояния, шт.															Всего деревьев по ступеням толщины			
	I	II	III	IV		V		VI			ветровал, бурелом			аварийные деревья			шт.	в т.ч. подлежат рубке, %	
				НЗ	З	НЗ	З	НЗ	З	О	НЗ	З	О	НЗ	З	О			
1	2	3	4	5	6	7	8	9	10	11	12	13	14	15	16	17	18	19	
8	0	0	0	0	0	0	0	0	0	0	0	0	0	0	0	0	0	0	#ДЕЛ/0!
12	0	0	0	0	0	0	0	0	0	0	0	0	0	0	0	0	0	0	#ДЕЛ/0!
16	0	0	0	0	0	0	0	0	0	0	0	0	0	0	0	0	0	0	#ДЕЛ/0!
20	0	0	0	0	0	0	0	0	0	0	0	0	0	0	0	0	0	0	#ДЕЛ/0!
24	36	19	0	0	0	0	0	0	0	0	0	0	0	0	0	0	55	0	
28	175	85	0	0	0	0	0	0	0	0	9	0	0	0	0	0	269	3	
32	37	16	0	0	0	0	0	0	0	0	0	0	0	0	0	0	53	0	
36	0	0	0	0	0	0	0	0	0	0	0	0	0	0	0	0	0	#ДЕЛ/0!	
40	0	0	0	0	0	0	0	0	0	0	0	0	0	0	0	0	0	#ДЕЛ/0!	
44	0	0	0	0	0	0	0	0	0	0	0	0	0	0	0	0	0	#ДЕЛ/0!	
48	0	0	0	0	0	0	0	0	0	0	0	0	0	0	0	0	0	#ДЕЛ/0!	
52	0	0	0	0	0	0	0	0	0	0	0	0	0	0	0	0	0	#ДЕЛ/0!	
56	0	0	0	0	0	0	0	0	0	0	0	0	0	0	0	0	0	#ДЕЛ/0!	
60	0	0	0	0	0	0	0	0	0	0	0	0	0	0	0	0	0	#ДЕЛ/0!	
64	0	0	0	0	0	0	0	0	0	0	0	0	0	0	0	0	0	#ДЕЛ/0!	
68	0	0	0	0	0	0	0	0	0	0	0	0	0	0	0	0	0	#ДЕЛ/0!	
72	0	0	0	0	0	0	0	0	0	0	0	0	0	0	0	0	0	#ДЕЛ/0!	
Итого, кол. дер.	248	120	0	0	0	0	0	0	0	0	9	0	0	0	0	0	377	2	
Итого, %	66	32	0	0	0	0	0	0	0	0	2	0	0	0	0	0			

Приложение 1.1  
к акту лесопатологического обследования

Результаты проведения лесопатологического обследования лесных насаждений за июль 20 17 г.  
(месяц)

Субъект Российской Федерации

Республика Татарстан

Лесничество (лесопарк)

ГКУ "Елабужское лесничество"

Участковое лесничество

Менделеевское

Урочище (лесная дача)

Номер квартала	Номер выдела	Площадь выдела, га	Целевое назначение лесов	Категория защитных лесов	Номер лесопатологического выдела	Площадь лесопатологического выдела, га	Таксационная характеристика лесного насаждения								Число деревьев на пробе, шт.	Распределение деревьев по категориям состояния, % от запаса										Признаки повреждения деревьев	Доля поврежденных деревьев, %	Причина ослабления, повреждения	Полезит рубке, %	Назначенные мероприятия				
							состав	порода	возраст	средняя высота, м	средний диаметр, см	тип леса	плотность	оснит		запас, куб. м/га	без признаков ослабления	ослабленные	сильно ослабленные	ухаживающие	свежий сухостой	старый сухостой	свежий ветровал	старый ветровал	свежий бурелом						старый бурелом	аварийные деревья	опавшая кора	опавшая кора
57	8	17	защ. ОЗУ	нересторхранные полосы лесов	8	3,5	Д	Лп	60	20	28	0,7	2	240	17	18	19	20	21	22	23	24	25	26	27	28	29	30	31	32	33	34	3,5	Уборка чепкивиной
58	22	7	защ.	нересторхранные полосы лесов	22	1,5	Б	Лп	50	18	18	0,8	2	240	17	77	18	3	-	-	2	-	-	-	-	опавшая кора	217	2	822	2	1,5	Уборка чепкивиной		
	21	0,2	защ.	нересторхранные полосы лесов	21	0,2	Кл	Лп	70	22	24	0,6	2	220	109	68	28	2	-	-	-	-	-	2	-	217	2	822	2	0,2	Уборка чепкивиной			
	23	3,3	защ.	нересторхранные полосы лесов	23	1	Ос	Ос	70	25	28	0,7	1	260	356	74	22	1	-	-	-	-	3	-	-	217	3	822	3	1	Уборка чепкивиной			
	24	2	защ.	нересторхранные полосы лесов	24	0,5	Ос	Лп	65	21	22	0,7	2	260	295	66	26	6	-	-	-	-	2	-	-	217	2	822	2	0,5	Уборка чепкивиной			
	1	4,4	защ.	нересторхранные полосы лесов	1	1,5	Лп	Лп	100	24	36	0,5	2	240	330	67	27	10	-	-	2	-	-	-	-	опавшая кора	2	830	2	1,5	Уборка чепкивиной			



59	2	2,7	защ.	2	1,5	8Лп2Л	Лп	100	25	32	ЛПТР С2	0,6	2	310	512	68	24	7	-	-	-	-	-	-	-	-	2	-	-	-	-	-	-	-	-	-	опад коры	2	830	2	1,5
	18	4,5	защ. ОЗУ	18	2,5	5Лп2Д 20с1К	Лп	70	22	28	ЛПТР С2	0,6	2	250	891	61	31	6	-	-	3	-	-	-	-	-	3	-	-	-	-	-	-	-	-	217	3	822	3	2,5	
	8	1,3	защ.	8	1,3	6Е1Д3	Ель	99	28	40	ЕЛП С2	0,5	1	250	199	75	23	-	-	-	-	-	-	-	-	-	2	-	-	-	-	-	-	-	-	опад коры	2	830	2	1,3	
60	6	5,6	защ.	6	1,3	3Е2С1 Д4Лп	Ель	104	27	32	ЕД Д2	0,5	2	250	334	57	28	13	-	-	-	-	-	-	-	-	2	-	-	-	-	-	-	-	-	опад коры	2	830	2	1,3	
61	4	1,2	защ.	4	1,3	6Лп1Д 3Е	Лп	70	22	28	ЛПТР С2	0,5	2	220	377	66	32	-	-	-	-	-	-	-	-	-	-	-	-	-	-	-	-	-	-	217	2	822	2	1,2	

Показатели, не соответствующие таксационному описанию, отмечаются (\*).

Исполнитель работ по проведению лесопатологического обследования:

Ф.И.О. Матвеев Т.Н. Подпись 

Дата составления документа 21-07-17 г Телефон 8(8557)73631