

Форма

УТВЕРЖДАЮ:

Первый заместитель министра
лесного хозяйства Республики Татарстан



Э.Н. Бедертдинов.

" " " 2018г.

**Акт
лесопатологического обследования № 16**

лесных насаждений Ислейтарское лесничества (лесопарка)
Республика Татарстан
(субъект Российской Федерации)

Способ лесопатологического обследования: 1. Визуальный
2. Инструментальный

Место проведения

Участковое лесничество	Урочище (дача)	Квартал (кварталы)	Выдел (выделы)	Площадь, га
Илетское		27	5	2,4

Лесопатологическое обследование проведено на общей площади 2,4 га.

Проверено: [подпись]

2. Инструментальное обследование лесного участка.*

2.1. Фактическая таксационная характеристика лесного насаждения соответствует (не соответствует) (нужное подчеркнуть) таксационному описанию. Причины несоответствия: нет

Ведомость лесных участков с выявленными несоответствиями таксационным описаниям приведена в приложении 1 к Акту.

2.2. Состояние насаждений: с нарушенной устойчивостью
 с утраченной устойчивостью

причины повреждения: массовая усыхание ельников от засух прошлых лет, т.е. засуха (код-830)

Заселено (отработано) стволовыми вредителями:

Вид вредителя	Порода	Встречаемость (% заселённых деревьев)	Степень заселения лесного насаждения (слабая, средняя, сильная)

Повреждено огнём:

Вид пожара	Порода	Состояние корневых лап		Состояние корневой шейки		Подсушивание луба	
		процент повреждённых огнём корней	процент деревьев с данным повреждением	ожог корневой шейки по окружности (1/4; 2/4; 3/4; более 3/4)	процент деревьев с данным повреждением	по окружности (1/4; 2/4; 3/4; более 3/4)	процент деревьев с данным повреждением

Поражено болезнями:

Вид болезни	Порода	Встречаемость (% поражённых деревьев)	Степень поражения лесного насаждения (слабая, <u>средняя</u> , сильная)
Засуха	Ель	15,1	средняя

2.3. Выборке подлежит 34 % деревьев,

в том числе:

ослабленных _____ % (причины назначения) _____ ;

сильно ослабленных _____ % (причины назначения) _____ ;

усыхающих _____ % (причины назначения) _____ ;

свежего сухостоя _____ %,

в том числе: свежего ветровала _____ %;

свежего бурелома _____ %;

старого ветровала _____ %;

в том числе: старого бурелома _____ %;

старого сухостоя _____ 34 _____ %;

аварийных _____ %.

2.4. Полнота лесного насаждения после уборки деревьев, подлежащих рубке, составит _____ 0,6 _____ .
Критическая полнота для данной категории лесных насаждений составляет _____ 0,3 _____ .

ЗАКЛЮЧЕНИЕ

С целью предотвращения негативных процессов или снижения ущерба от их воздействия назначено:

Участковое лесничество	Урочище (дача)	Квартал	Выдел	Площадь выдела, га	Вид мероприятия	Площадь мероприятия, га	Порода	Вырубаемый запас на выдел, куб. м	Крайние сроки проведения
Илетское		27	5	2,4	ВСП	2,4	Ель	80	2- кв. 2018 г.

Ведомость перечета деревьев, назначенных в рубку, и абрис лесного участка прилагаются (приложение 2 и 3 к Акту).

Меры по обеспечению возобновления: - не требуется

Мероприятия, необходимые для предупреждения повреждения или поражения смежных насаждений: Своевременная очистка мест рубок, не допуская разрыва между рубкой деревьев и очисткой в бесснежный период более 15 дней. Порубочные остатки подлежат сжиганию в пожаробезопасное время с соблюдением Правил пожарной безопасности в лесах. Запрещено хранение (оставления) в лесу неокоренной (незащищенной) древесины в период с 1 мая по 1 сентября

Сведения для расчёта степени повреждения:

год образования старого сухостоя _____ ;

основная причина повреждения древесины Погодные условия, засуха 2010г-2014г (код-830)

Дата проведения обследований _____ 15.08.2017 г. _____ .

Исполнитель работ по проведению лесопатологического обследования:

Ф.И.О. Тагиев Ильдар Ильсурович Подпись _____

* Раздел включается в акт в случае проведения лесопатологического обследования инструментальным способом.

Ведомость перечета деревьев, назначенных в рубку

Временная пробная площадь №__

Субъект Российской Федерации Республика Татарстан
Лесничество (лесопарк) Ислейтарское, Квартал 27, Выдел 5,
Площадь 2,4 га
Номер очага вредных организмов _____ Размер пробной площади _____ га
Таксационная характеристика:
тип леса ЕЛПС2; состав 5Е2СЗБ+Е; возраст 55; бонитет 1;
полнота 0,7; запас на га 220; возобновление не требуется
Время и причина ослабления насаждения: неблагоприятные погодные условия, засуха 2012г-2014г,
Засуха (код-830)

Тип очага вредных организмов: эпизодический, хронический (подчеркнуть)
Фаза развития очага вредных организмов: начальная, нарастания численности, собственно
вспышка, затухание очага (подчеркнуть)
Состояние насаждения, намечаемые мероприятия; с нарушенной устойчивостью, сухостойные ель и валежники
выборочная санитарная рубка на 2018 года - 2 квартал

Исполнитель работ по проведению лесопатологического обследования:

Ф.И.О. Тазиев Ильдар Ильсурович Подпись 

Дата составления документа 15.08.2017г. Телефон 88436563519

Порода: Береза

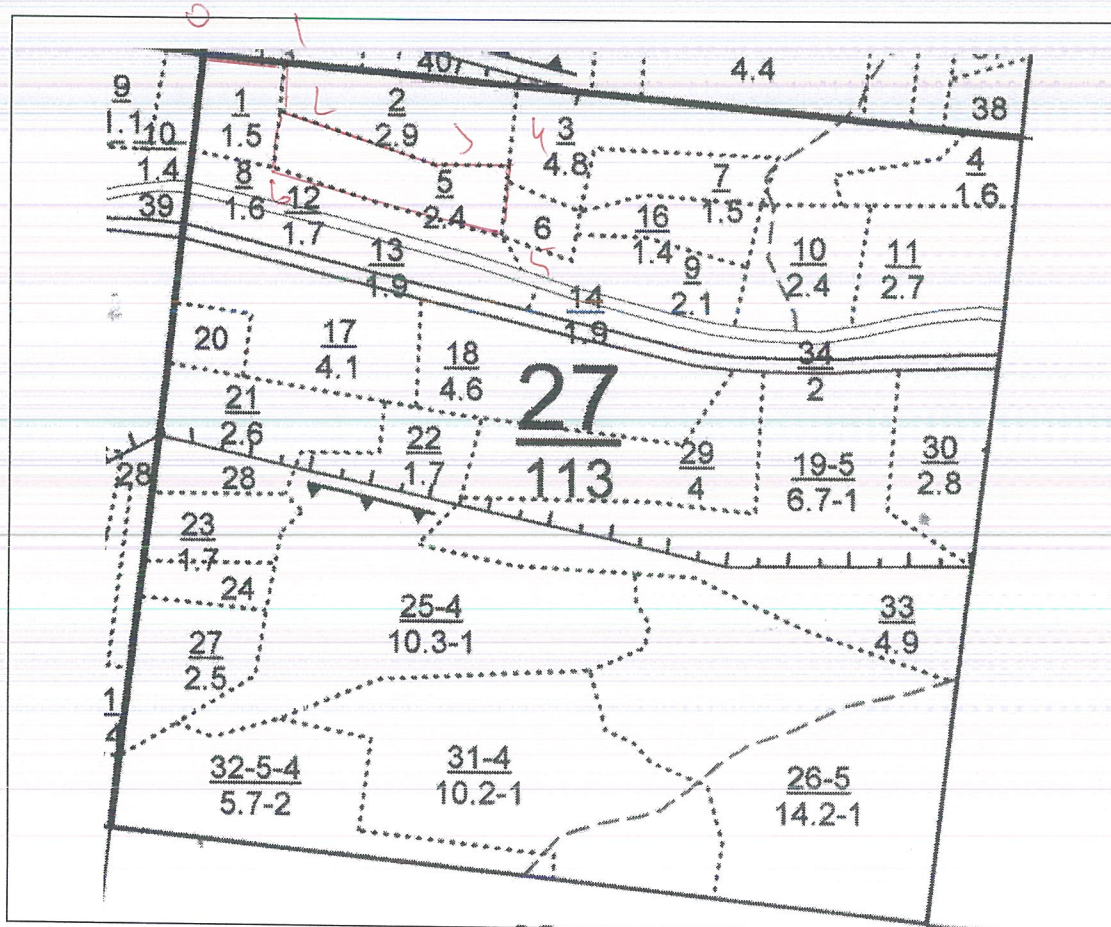
Ступени толщин ы, см	Количество деревьев по категориям состояния, шт.																Всего деревьев по ступеням толщины	
	I	II	III	IV		V		VI			ветровал, бурелом			аварийные деревья			шт	в том числе подлежат рубке, %
				НЗ	З	НЗ	З	НЗ	З	О	НЗ	З	О	НЗ	З	О		
1	2	3	4	5	6	7	8	9	10	11	12	13	14	15	16	17	18	19
16	12																12	
20	14																14	
24	8																8	
28	12																12	
32	7																7	
Итого, шт.	53																53	
Итого, %																		

Итого, шт.	208									107							315	34
Итого, %	66									34							100	

Примечание: НЗ – незаселенное, З – заселенное, О – отработанное вредителями.

Абрис участка

Лесничество: Ислейтарское
 Участковое лесничество: Илетьское
 Квартал 27 выдел 5
 Площадь 2,4 га
 Вид рубки ВСП
 М 1:10000



Условные обозначения:

- граница участка ВСП
- - - - - граница ленточного перечета

№ выдела	Ленты (круговой площадки) перечета				
	№ ленты (площадки)	Длина, м	Ширина, м	Радиус, м	Площадь, га
				-	

Номера точек	Румбы линий	Длина линий, м	Номера точек	Румбы линий	Длина линий, м
0-1	ЮВ-84 ⁰	100	4-5	ЮЗ-9 ⁰	90
1-2	ЮЗ-1 ⁰	60	5-6	СЗ-65 ⁰	320
2-3	ЮВ-70 ⁰	210	6-2	СВ-13 ⁰	75
3-4	ЮВ-89 ⁰	95			

Исполнитель работ по проведению лесопатологического обследования:

Мастер леса Илетьского
участкового лесничества

(подпись)

Тазиев Ильдар Ильсурович
(Ф.И.О)