

УТВЕРЖДАЮ

первый заместитель министра
лесного хозяйства РТ

Бедердинов Э.Н.

2017 г.



Акт

лесопатологического обследования № 14
лесных насаждений ГКУ «Лаишевское лесничество»
Республики Татарстан (субъект Российской Федерации)

Способ лесопатологического обследования: 1. Визуальный

2. Инструментальный

Место проведения

Участковое лесничество	Урочище (дача)	Квартал (кварталы)	Выдел (выделы)	Площадь, га
Лаишевское	-	4	30	4,4
Лаишевское	-	7	11	4,5
Лаишевское	-	35	13	3,6
Лаишевское	-	47	5	4,3

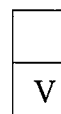
Лесопатологическое обследование проведено на общей площади 16,8 га.

Проводил:

1. Инструментальное обследование лесного участка.

1.1. Фактическая таксационная характеристика лесного насаждения соответствует таксационному описанию. Причины несоответствия: _____

1.2. Состояние насаждений: **с нарушенной устойчивостью**
с утраченной устойчивостью



причины повреждения:

Причиной усыхания данных насаждений является повреждение деревьев ложным трутовиком и засухой. Наблюдается частичное опадание коры и мелких веток, наличие плодовых тел на стволе деревьев, суховершинность.

Заселено (отработано) стволовыми вредителями:

Вид вредителя	Порода	Встречаемость (% заселенных деревьев)	Степень заселения лесного насаждения (слабая, средняя, сильная)
-	-	-	-

Повреждено огнем:

Вид пожара	Порода	Состояние корневых лап		Состояние корневой шейки		Подсушивание луба	
		процент поврежденных огнем корней	процент деревьев с данным повреждением	ожог корневой шейки по окружности (1/4;2/4;3/4; более 3/4)	процент деревьев с данным повреждением	по окружности 1/4;2/4;3/4; более 3/4)	процент деревьев с данным повреждением
-	-	-	-	-	-	-	-

Поражено болезнями:

Вид болезни	Порода	Встречаемость (% пораженных деревьев)	Степень поражения лесного насаждения (слабая, средняя, сильная)
Ложный трутовик	Осина	74	сильная
Настоящий трутовик	Липа	66	сильная

1.3.

	кв.4 выд.30	кв.7 выд.11	кв.35 выд.13	кв.47 выд.5
Выборке подлежат деревья	86	62	66	68
ослабленных % (причины назначения)				
сильно ослабленных % (причины назначения)				
усыхающих % (причины назначения)				
свежего сухостоя %;	41	51	43	38
в т.ч. свежего ветровала %;				
свежего бурелома %;				
старого ветровала %;			3	
в т.ч. старого бурелома%;				
старого сухостоя %	45	11	20	30
аварийных %				

1.4. Полнота лесного насаждения после уборки деревьев, подлежащих рубке, составит 0.
Критическая полнота для данной категории лесных насаждений составляет 0,3.

ЗАКЛЮЧЕНИЕ

С целью предотвращения негативных процессов или снижения ущерба от их воздействия назначено:

Участковое лесничество	Урочище (дача)	Квартал	Выдел	Площадь выдела, га	Вид мероприятия	Площадь мероприятия, га	Порода	Запас на выдел, куб.м	Крайние сроки проведения
Лаишевское	-	4	30	4,4	ССР	4,4	Осина	781	2018
Лаишевское	-	7	11	4,5	ССР	4,5	Осина	601	2018
Лаишевское	-	35	13	3,6	ССР	3,6	Липа	540	2018
Лаишевское	-	47	5	4,3	ССР	4,3	Липа	1247	2018
ИТОГО						16,8		3169	

Ведомость перечета деревьев, назначенных в рубку, и абрис лесного участка прилагаются.

Меры по обеспечению возобновления – создание лесных культур.

Мероприятия, необходимые для предупреждения повреждения или поражения смежных насаждений:

своевременная очистка мест рубок, не допуская разрыва между рубкой деревьев и очисткой в бесснежный период более 15 дней. Запрещено хранение (оставление) в лесу неокоренной (незащищенной) древесины с 1 мая по 1 сентября.

Сведения для расчета степени повреждения:

Год образования старого сухостоя 2012 г.

Основная причина повреждения древесины: трутовик настоящий и березовая губка.

Дата проведения обследования 10.08.2017 г.

Исполнитель работ по проведению лесопатологического обследования:

Решетов О.Н.

Подпись _____



Результаты проведения лесопатологического обследования лесных насаждений за август 2017 г.

Субъект Российской Федерации – Республика Татарстан
Участковое лесничество – Лаишевское

Лесничество (лесопарк) – ГКУ «Лаишевское лесничество»
Урочище (лесная дача) -

1	2	3	4	5	6	7	8	9	10	11	12	13	14	15	16	17	Распределение деревьев по категориям состояния, % от запаса											33	34				
																	18	19	20	21	22	23	24	25	26	27	28			29	30	31	32
Номер квартала	Номер выдела	Площадь выдела, га	Целевое назначение лесов	Категория защитных лесов	Номер лесопатологического выдела	Площадь лесопатологического выдела, га	состав	порода	возраст	Средняя высота, м	Средний диаметр, см	Тип леса	Полнота	Бонитет	Запас, куб. м/га	Число деревьев на пробе, шт.	Без признаков ослабления	Ослабленные	Сильно ослабленные	Усыхающие	Свежий сухостой	Старый сухостой	Свежий ветровал	Старый ветровал	Свежий бурелом	Старый бурелом	Аварийные деревья	Признаки повреждения деревьев	Доля поврежденных деревьев, %	Причина ослабления, повреждения	Подлежит рубке, %	вид	Площадь, га
4	30	4,4	Защ.	Защитные зоны	1	4,4	4 О С Л П ЗБ	О С	70	25	30	О С Я С	0,5	1	200	196	-	1	7	6	41	45	-	-	-	-	-	86	Трут овик ложн ый	86	ССР	4,4	
7	11	4,5	Защ.	Защитные зоны	1	4,5	50СЗБ1ЛП1ДН	О С	70	25	30	О С Я С	0,5	1	200	81	-	-	10	28	51	11	-	-	-	-	-	62	Трут овик ложн ый	62	ССР	4,5	

35	13	3,6	Защ.	Зеленые зоны ОЗУ: Мелюнос ные уч- ки лесов в радиусе 3км возврут наек	13	3,6	6ЛПН2КЛ2Д+В	Л П Н	11 0	26	40	Л П Т Р	0,6	2	280	149	-	1	15	18	43	20	-	3	-	-	-	66	Трут овник насто ящий	66	ССР	3,6
47	5	4,3	Защ.	ОЗУ: мелюнос ные уч- ки лесов в радиусе 3км возврут наек	1	4,3	6 Л П Н Н Б 2 Д 1 К Л + В + К Л	Л П Н	10 0	26	32	Л П Т Р	0,5	2	260	94	1	3	12	16	38	30	-	-	-	-	68	Засу ха 2010 года	68	ССР	4,3	
Итого:																														ССР	16,8	

Участковый лесничий



Решетов О. Н.

Дата 10.08.2017 г. Тел. 8(84378) 2-76-84

Приложение 2

ВРЕМЕННАЯ ПРОБНАЯ ПЛОЩАДЬ № _____

Субъект РФ Республика Татарстан Лесничество (лесопарк) Лаишевское

Участковое лесничество Лаишевское Квартал 4 Выдел 30 Площадь 4,4 га

Номер очага _____ Размер пробной площади 0,3 га

Таксационная характеристика:

Тип леса ОСЯС Состав 4ОСЗЛПЗБ Возраст 70 Бонитет 1

Полнота 0,5 Запас на га 200 Возобновление отсутствует

Время и причина ослабления насаждения Трутовик ложный

Тип очага: эпизодический, хронический (подчеркнуть)

Фаза развития очага: начальная, нарастания численности, собственно вспышка,
кризис (подчеркнуть)

Состояние насаждения, намечаемые мероприятия

Требуется провести ССР.

Исполнитель работ по проведению лесопатологического обследования:

Решетов О. Н.

Подпись _____



Дата 07.08.2017 г.

Телефон 8(84378) 2-76-84

ВЕДОМОСТЬ ПЕРЕЧЕТА ДЕРЕВЬЕВ

Порода: Береза

Ступени толщины, см	Количество деревьев по категориям состояния, шт.													Всего деревьев по ступеням толщины	
	I	II	III	IV		V		VI			ветровал, бурелом			шт.	в т.ч. подлежат рубке, %
				НЗ	З	НЗ	З	НЗ	З	О	НЗ	З	О		
2	3	4	5	6	7	8	9	10	11	12	13	14	15	16	
1															
8															
12						2								2	100,0
16						1								1	100,0
20						1								1	100,0
24						2								2	100,0
28						12								12	100,0
32						4								4	100,0
и более						11								11	100,0
Итого, шт.						33								33	100,0
Итого, %						100								100	100,0

Порода: Липа

Ступени толщины, см	Количество деревьев по категориям состояния, шт.													Всего деревьев по ступеням толщины	
	I	II	III	IV		V		VI			ветровал, бурелом			шт.	в т.ч. подлежат рубке, %
				НЗ	З	НЗ	З	НЗ	З	О	НЗ	З	О		
2	3	4	5	6	7	8	9	10	11	12	13	14	15	16	
1															
8															
12			10			10		20						40	75,0
16						20		20						40	100,0
20						10		10						20	100,0
24						8		10						18	100,0
28								7						7	100,0
32															
и более															
Итого, шт.			10			48		67						125	92,0
Итого, %			8			38		54						100	92,0

Порода: Осина

Ступени толщины, см	Количество деревьев по категориям состояния, шт.													Всего деревьев по ступеням толщины	
	I	II	III	IV		V		VI			ветровал, бурелом			шт.	в т.ч. подлежат рубке, %
				НЗ	З	НЗ	З	НЗ	З	О	НЗ	З	О		
2	3	4	5	6	7	8	9	10	11	12	13	14	15	16	
1															
8															
12															
16								2						2	100,0
20								7						7	100,0
24			2	2				8						12	66,7
28		2	2											4	
32															
и более															
Итого, шт.		2	4	2				17						25	68,0
Итого, %		8	16	8				68						100	68,0

Примечание: НЗ - незаселенное, З - заселенное, О - отработанное вредителями.

ВЕДОМОСТЬ ПЕРЕЧЕТА ДЕРЕВЬЕВ

Порода: Дуб

Ступени толщины, см	Количество деревьев по категориям состояния, шт.													Всего деревьев по ступеням толщины	
	I	II	III	IV		V		VI			ветровал, бурелом			шт.	в т.ч. подлежат рубке, %
				НЗ	З	НЗ	З	НЗ	З	О	НЗ	З	О		
1	2	3	4	5	6	7	8	9	10	11	12	13	14	15	16
8															
12															
16															
20															
24				1				2						3	66,7
28				4				1						5	20,0
32				1				1						2	50,0
и более				3										3	
Итого, шт.				9				4						13	31,0
Итого, %				69				31						100,0	31,0

Порода:

Ступени толщины, см	Количество деревьев по категориям состояния, шт.													Всего деревьев по ступеням толщины	
	I	II	III	IV		V		VI			ветровал, бурелом			шт.	в т.ч. подлежат рубке, %
				НЗ	З	НЗ	З	НЗ	З	О	НЗ	З	О		
1	2	3	4	5	6	7	8	9	10	11	12	13	14	15	16
8															
12															
16															
20															
24															
28															
32															
и более															
Итого, %															

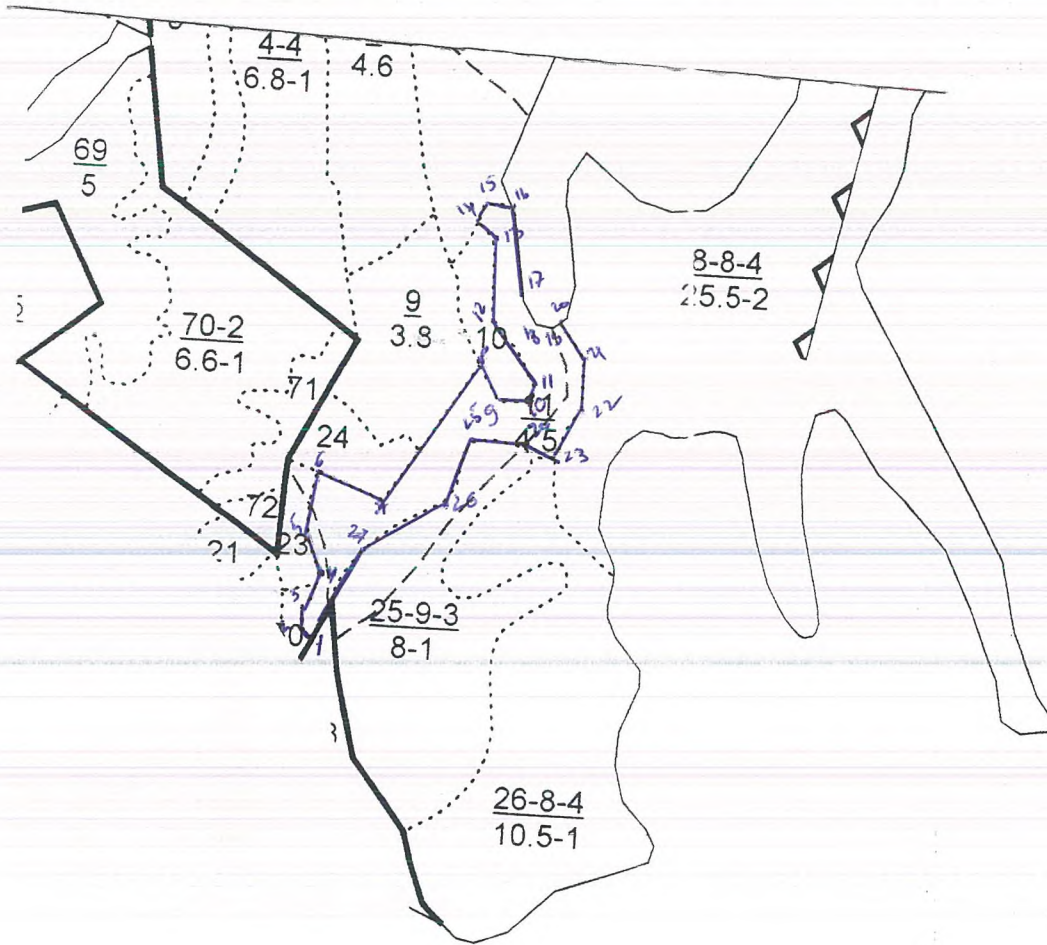
Порода:

Ступени толщины, см	Количество деревьев по категориям состояния, шт.													Всего деревьев по ступеням толщины	
	I	II	III	IV		V		VI			ветровал, бурелом			шт.	в т.ч. подлежат рубке, %
				НЗ	З	НЗ	З	НЗ	З	О	НЗ	З	О		
1	2	3	4	5	6	7	8	9	10	11	12	13	14	15	16
8															
12															
16															
20															
24															
28															
32															
и более															
Итого, %															

Примечание: НЗ - незаселенное, З - заселенное, О - отработанное вредителями.

М 1:10000

Абрис участка
Лашневское участковое лесничество
Квартал 7 Введен 11 площадь 4,5 га



Номера точек				Координаты	Румбы линий				Длина, м			
1-2	8-9	15-16	22-23		СВ-46°	ЮВ-29°	ЮВ-34°	ЮВ-29°	20	50	35	80
2-3	9-10	16-17	23-24		СВ-1°	СВ-89°	ЮВ-3°	СВ-57°	20	35	120	35
3-4	10-11	17-18	24-25		СВ-27°	СВ-39°	ЮВ-30°	СВ-89°	48	20	33	75
4-5	11-12	18-19	25-26		СВ-21°	СВ-32°	ЮВ-81°	ЮВ-19°	50	110	20	85
5-6	12-13	19-20	26-27		СВ-5°	СВ-2°	СВ-61°	ЮВ-55°	90	100	10	145
6-7	13-14	20-21	27-1		ЮВ-70°	СВ-41°	ЮВ-36°	ЮВ-24°	90	40	55	120
7-8	14-15	21-22			СВ-30°	СВ-22°	ЮВ-1°		220	30	65	

Условные обозначения:

Исполнитель работ по проведению лесопатологического обследования:

ФИО Решетов Д. Н.

Подпись

Дата составления документа 08.08.2017 Теле фон 8(84378)2-76-84

Приложение 2

ВРЕМЕННАЯ ПРОБНАЯ ПЛОЩАДЬ № _____

Субъект РФ Республика Татарстан Лесничество (лесопарк) Лаишевское

Участковое лесничество Лаишевское Квартал 7 Выдел 11 Площадь 4,5 га

Номер очага _____ Размер пробной площади 0,3 га

Таксационная характеристика:

Тип леса ОСЯС Состав 5ОСЗБ1ЛП1ДН Возраст 70 Бонитет 1

Полнота 0,5 Запас на га 200 Возобновление отсутствует

Время и причина ослабления насаждения Трутовик ложный

Тип очага: эпизодический, хронический (подчеркнуть)

Фаза развития очага: начальная, нарастания численности, собственно вспышка,
кризис (подчеркнуть)


Состояние насаждения, намечаемые мероприятия

Требуется провести ССР.

Исполнитель работ по проведению лесопатологического обследования:

Решетов О. Н.

Подпись _____



Дата 08.08.2017 г.

Телефон 8(84378) 2-76-84

ВЕДОМОСТЬ ПЕРЕЧЕТА ДЕРЕВЬЕВ

Порода: Липа

Ступени толщины, см	Количество деревьев по категориям состояния, шт.													Всего деревьев по ступеням толщины	
	I	II	III	IV		V		VI			ветровал, бурелом			шт.	в т.ч. подлежат рубке, %
				НЗ	З	НЗ	З	НЗ	З	О	НЗ	З	О		
1	2	3	4	5	6	7	8	9	10	11	12	13	14	15	16
8															
12															
16						1								1	100,0
20						1								1	100,0
24															
28				1										1	
32															
и более															
Итого, шт.				1		2								3	67,0
Итого, %				33		67								100,0	67,0

Порода: Береза

Ступени толщины, см	Количество деревьев по категориям состояния, шт.													Всего деревьев по ступеням толщины	
	I	II	III	IV		V		VI			ветровал, бурелом			шт.	в т.ч. подлежат рубке, %
				НЗ	З	НЗ	З	НЗ	З	О	НЗ	З	О		
1	2	3	4	5	6	7	8	9	10	11	12	13	14	15	16
8															
12															
16						4								4	100,0
20						4								4	100,0
24				8										8	
28				4										4	
32						8								8	100,0
и более						8								8	100,0
Итого, шт.				12		24								36	67,0
Итого, %				33		67								100,0	67,0

Порода: Осина

Ступени толщины, см	Количество деревьев по категориям состояния, шт.													Всего деревьев по ступеням толщины	
	I	II	III	IV		V		VI			ветровал, бурелом			шт.	в т.ч. подлежат рубке, %
				НЗ	З	НЗ	З	НЗ	З	О	НЗ	З	О		
1	2	3	4	5	6	7	8	9	10	11	12	13	14	15	16
8															
12															
16			2											2	
20			1											1	
24						3		1						4	100,0
28			4					1						5	20,0
32			1					2						3	66,7
и более															
Итого, шт.			8			3		4						15	47,0
Итого, %			53			20		27						100,0	47,0

Примечание: НЗ - незаселенное, З - заселенное, О - отработанное вредителями.

ВЕДОМОСТЬ ПЕРЕЧЕТА ДЕРЕВЬЕВ

Порода: Дуб

Ступени толщины, см	Количество деревьев по категориям состояния, шт.													Всего деревьев по ступеням толщины	
	I	II	III	IV		V		VI			ветровал, бурелом			шт.	в т.ч. подлежат рубке, %
				НЗ	З	НЗ	З	НЗ	З	О	НЗ	З	О		
1	2	3	4	5	6	7	8	9	10	11	12	13	14	15	16
8															
12															
16															
20															
24				1				1						2	50,0
28				2				1						3	33,3
32				6				1						7	14,3
и более				1				1						2	50,0
Итого, шт.				10				4						14	29,0
Итого, %				71				29						100,0	29,0

Порода: КИВ

Ступени толщины, см	Количество деревьев по категориям состояния, шт.													Всего деревьев по ступеням толщины	
	I	II	III	IV		V		VI			ветровал, бурелом			шт.	в т.ч. подлежат рубке, %
				НЗ	З	НЗ	З	НЗ	З	О	НЗ	З	О		
1	2	3	4	5	6	7	8	9	10	11	12	13	14	15	16
8															
12						1								1	100,0
16						8								8	100,0
20						1								1	100,0
24						1		1						2	100,0
28						1								1	100,0
32															
и более															
Итого, шт.						12		1						13	100,0
Итого, %						92		8						100,0	100,0

Порода:

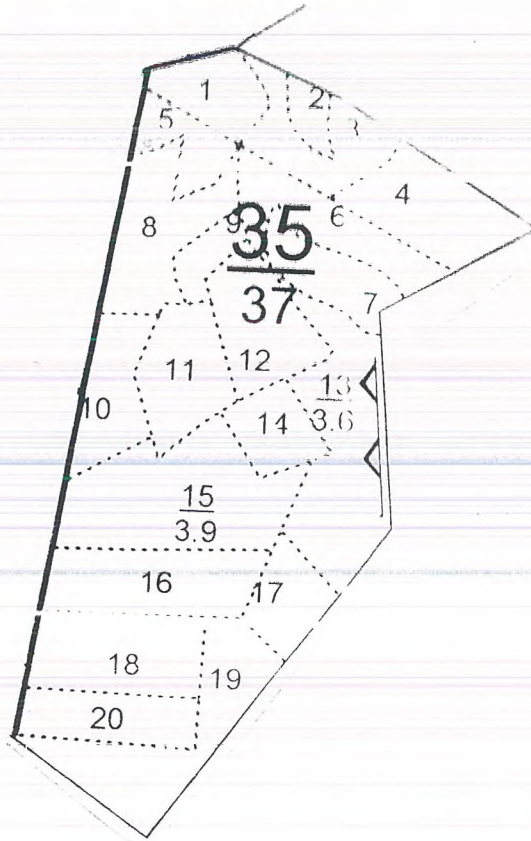
Ступени толщины, см	Количество деревьев по категориям состояния, шт.													Всего деревьев по ступеням толщины	
	I	II	III	IV		V		VI			ветровал, бурелом			шт.	в т.ч. подлежат рубке, %
				НЗ	З	НЗ	З	НЗ	З	О	НЗ	З	О		
1	2	3	4	5	6	7	8	9	10	11	12	13	14	15	16
8															
12															
16															
20															
24															
28															
32															
и более															
Итого, %															

Примечание: НЗ - незаселенное, З - заселенное, О - отработанные вредителями.

Абрис участка
Ланшевское участковое лесничество

Квартал 35 в ддел 13 площадь 3,6 га.

М 1:10000



Номера точек		Координаты	Румбы линий		Длина, м	
1-2	8-9			ЮВ-33°	СВ-41°	110
2-3	9-10		СВ-45°	ЮВ-59°	110	140
3-4	10-11		СВ-18°	ЮВ-88°	90	20
4-5	11-1		СВ-69°	ЮВ-3°	30	180
5-6			СВ-32°		110	
6-7			СВ-59°		75	
7-8			СВ-35°		120	

Условные обозначения:

Исполнитель работ по проведению лесопатологического обследования:

ФИО Лешков Д. И. Подпись

Дата составления документа 09.08.2017 Телефон 8(84378) 2-76-84

Приложение 2

ВРЕМЕННАЯ ПРОБНАЯ ПЛОЩАДЬ № _____

Субъект РФ Республика Татарстан Лесничество (лесопарк) Лаишевское

Участковое лесничество Лаишевское Квартал 35 Выдел 13 Площадь 3,6 га

Номер очага _____ Размер пробной площади 0,3 га

Таксационная характеристика:

Тип леса ЛПТР Состав бЛПН2КЛ2Д+В Возраст 110 Бонитет 2

Полнота 0,6 Запас на га 280 Возобновление отсутствует

Время и причина ослабления насаждения Трутовик настоящий

Тип очага: эпизодический, хронический (подчеркнуть)

Фаза развития очага: начальная, нарастания численности, собственно вспышка,
кризис (подчеркнуть)

Состояние насаждения, намечаемые мероприятия

Требуется провести ССР.

Исполнитель работ по проведению лесопатологического обследования:

Решетов О. Н.

Подпись _____



Дата 09.08.2017 г.

Телефон 8(84378) 2-76-84

ВЕДОМОСТЬ ПЕРЕЧЕТА ДЕРЕВЬЕВ

Порода: Липа

Ступени толщины, см	Количество деревьев по категориям состояния, шт.													Всего деревьев по ступеням толщины	
	I	II	III	IV		V		VI			ветровал, бурелом			шт.	в т.ч. подлежат рубке, %
				НЗ	З	НЗ	З	НЗ	З	О	НЗ	З	О		
2	3	4	5	6	7	8	9	10	11	12	13	14	15	16	
1															
8															
12						1								1	100,0
16						2								2	100,0
20				2		6		1						9	77,8
24			2	1		3		3						9	66,7
28			2			4		1						7	71,4
32			3	3		2		3						11	45,5
и более			1	2		4		4						11	72,7
Итого, шт.			6	10		22		12						50	68,0
Итого, %			12	20		44		24						100,0	68,0

Порода: Береза

Ступени толщины, см	Количество деревьев по категориям состояния, шт.													Всего деревьев по ступеням толщины	
	I	II	III	IV		V		VI			ветровал, бурелом			шт.	в т.ч. подлежат рубке, %
				НЗ	З	НЗ	З	НЗ	З	О	НЗ	З	О		
2	3	4	5	6	7	8	9	10	11	12	13	14	15	16	
1															
8															
12															
16								1						1	100,0
20															
24						4		2						6	100,0
28				1		5		1						7	85,7
32						2		2						4	100,0
и более				2		4		4						10	80,0
Итого, шт.				3		15		10						28	89,0
Итого, %				11		53		36						100,0	89,0

Порода: Дуб

Ступени толщины, см	Количество деревьев по категориям состояния, шт.													Всего деревьев по ступеням толщины	
	I	II	III	IV		V		VI			ветровал, бурелом			шт.	в т.ч. подлежат рубке, %
				НЗ	З	НЗ	З	НЗ	З	О	НЗ	З	О		
2	3	4	5	6	7	8	9	10	11	12	13	14	15	16	
1															
8															
12															
16															
20															
24		1												1	
28															
32		1												1	
и более						4		2			4			10	60,0
Итого, шт.		2				4		2			4			12	50,0
Итого, %		17				33		17			33			100,0	50,0

Примечание: НЗ - незаселенное, З - заселенное, О - отработанное вредителями.

ВЕДОМОСТЬ ПЕРЕЧЕТА ДЕРЕВЬЕВ

Порода: КИВ

Ступени толщины, см	Количество деревьев по категориям состояния, шт.													Всего деревьев по ступеням толщины	
	I	II	III	IV		V		VI			ветровал, бурелом			шт.	в т.ч. подлежат рубке, %
	2	3	4	НЗ	З	НЗ	З	НЗ	З	О	НЗ	З	О		
1	2	3	4	5	6	7	8	9	10	11	12	13	14	15	16
8															
12			2	2										4	
16			4	1		7		1						13	61,5
20			6	4				1						11	9,1
24			2			10		1						13	84,6
28			1	7										8	
32						4		1						5	100,0
и более			1			2		2						5	80,0
Итого, шт.			16	14		23		6						59	49,0
Итого, %			27	24		39		10						100,0	49,0

Порода:

Ступени толщины, см	Количество деревьев по категориям состояния, шт.													Всего деревьев по ступеням толщины	
	I	II	III	IV		V		VI			ветровал, бурелом			шт.	в т.ч. подлежат рубке, %
	2	3	4	НЗ	З	НЗ	З	НЗ	З	О	НЗ	З	О		
1	2	3	4	5	6	7	8	9	10	11	12	13	14	15	16
8															
12															
16															
20															
24															
28															
32															
и более															
Итого, %															

Порода:

Ступени толщины, см	Количество деревьев по категориям состояния, шт.													Всего деревьев по ступеням толщины	
	I	II	III	IV		V		VI			ветровал, бурелом			шт.	в т.ч. подлежат рубке, %
	2	3	4	НЗ	З	НЗ	З	НЗ	З	О	НЗ	З	О		
1	2	3	4	5	6	7	8	9	10	11	12	13	14	15	16
8															
12															
16															
20															
24															
28															
32															
и более															
Итого, %															

Примечание: НЗ - незаселенное, З - заселенное, О - отработанное вредителями.

Приложение 2

ВРЕМЕННАЯ ПРОБНАЯ ПЛОЩАДЬ № _____

Субъект РФ Республика Татарстан Лесничество (лесопарк) Лаишевское

Участковое лесничество Лаишевское Квартал 47 Выдел 5 Площадь 4,3 га

Номер очага _____ Размер пробной площади 0,36 га

Таксационная характеристика:

Тип леса ЛПТР Состав бЛПН1Б2Д1КЛ+В+КЛ Возраст 100 Бонитет 2

Полнота 0,5 Запас на га 260 Возобновление отсутствует

Время и причина ослабления насаждения Засуха 2010 года

Тип очага: эпизодический, хронический (подчеркнуть)

Фаза развития очага: начальная, нарастания численности, собственно вспышка,
кризис (подчеркнуть)


Состояние насаждения, намечаемые мероприятия

Требуется провести ССР.

Исполнитель работ по проведению лесопатологического обследования:

Решетов О. Н.

Подпись _____



Дата 09.08.2017 г.

Телефон 8(84378) 2-76-84

ВЕДОМОСТЬ ПЕРЕЧЕТА ДЕРЕВЬЕВ

Порода: Липа

Ступени толщины, см	Количество деревьев по категориям состояния, шт.													Всего деревьев по ступеням толщины	
	I	II	III	IV		V		VI			ветровал, бурелом			шт.	в т.ч. подлежат рубке, %
				НЗ	З	НЗ	З	НЗ	З	О	НЗ	З	О		
2	3	4	5	6	7	8	9	10	11	12	13	14	15	16	
1						2		2						4	100,0
8			1			1								2	50,0
12				1		1		2						4	75,0
16		1	1					2						4	50,0
20			2	1		3		1						7	57,1
24				4		2		5						11	63,6
28		1	3	2		3		3						12	50,0
32			2	2		2		6						12	66,7
и более															
Итого, шт.		2	9	10		14		21						56	62,0
Итого, %		4	16	18		25		37						100	62,0

Порода: Береза

Ступени толщины, см	Количество деревьев по категориям состояния, шт.													Всего деревьев по ступеням толщины	
	I	II	III	IV		V		VI			ветровал, бурелом			шт.	в т.ч. подлежат рубке, %
				НЗ	З	НЗ	З	НЗ	З	О	НЗ	З	О		
2	3	4	5	6	7	8	9	10	11	12	13	14	15	16	
1															
8															
12															
16															
20								1						1	100,0
24						1								1	100,0
28															
32															
и более			1			9		2						12	91,7
Итого, шт.			1			10		3						14	93,0
Итого, %			7			72		21						100	93,0

Порода: КИВ

Ступени толщины, см	Количество деревьев по категориям состояния, шт.													Всего деревьев по ступеням толщины	
	I	II	III	IV		V		VI			ветровал, бурелом			шт.	в т.ч. подлежат рубке, %
				НЗ	З	НЗ	З	НЗ	З	О	НЗ	З	О		
2	3	4	5	6	7	8	9	10	11	12	13	14	15	16	
1				1										1	
8						4								4	100,0
12						3								3	100,0
16						3								3	100,0
20				1		1								2	50,0
24															
28															
32				1										1	
и более				1										1	
Итого, шт.				4		11								15	73,0
Итого, %				27		73								100	73,0

Примечание: НЗ - незаселенное, З - заселенное, О - отработанное вредителями.

ВЕДОМОСТЬ ПЕРЕЧЕТА ДЕРЕВЬЕВ

Порода: Дуб

Ступени толщины, см	Количество деревьев по категориям состояния, шт.													Всего деревьев по ступеням толщины	
	I	II	III	IV		V		VI			ветровал, бурелом			шт.	в т.ч. подлежат рубке, %
				НЗ	З	НЗ	З	НЗ	З	О	НЗ	З	О		
1	2	3	4	5	6	7	8	9	10	11	12	13	14	15	16
8															
12															
16															
20															
24															
28															
32	1		1					1						3	33,3
и более		1		1		1		3						6	66,7
Итого, шт.	1	1	1	1		1		4						9	56,0
Итого, %	11	11	11	11		11		45						100	56,0

Порода:

Ступени толщины, см	Количество деревьев по категориям состояния, шт.													Всего деревьев по ступеням толщины	
	I	II	III	IV		V		VI			ветровал, бурелом			шт.	в т.ч. подлежат рубке, %
				НЗ	З	НЗ	З	НЗ	З	О	НЗ	З	О		
1	2	3	4	5	6	7	8	9	10	11	12	13	14	15	16
8															
12															
16															
20															
24															
28															
32															
и более															
Итого, %															

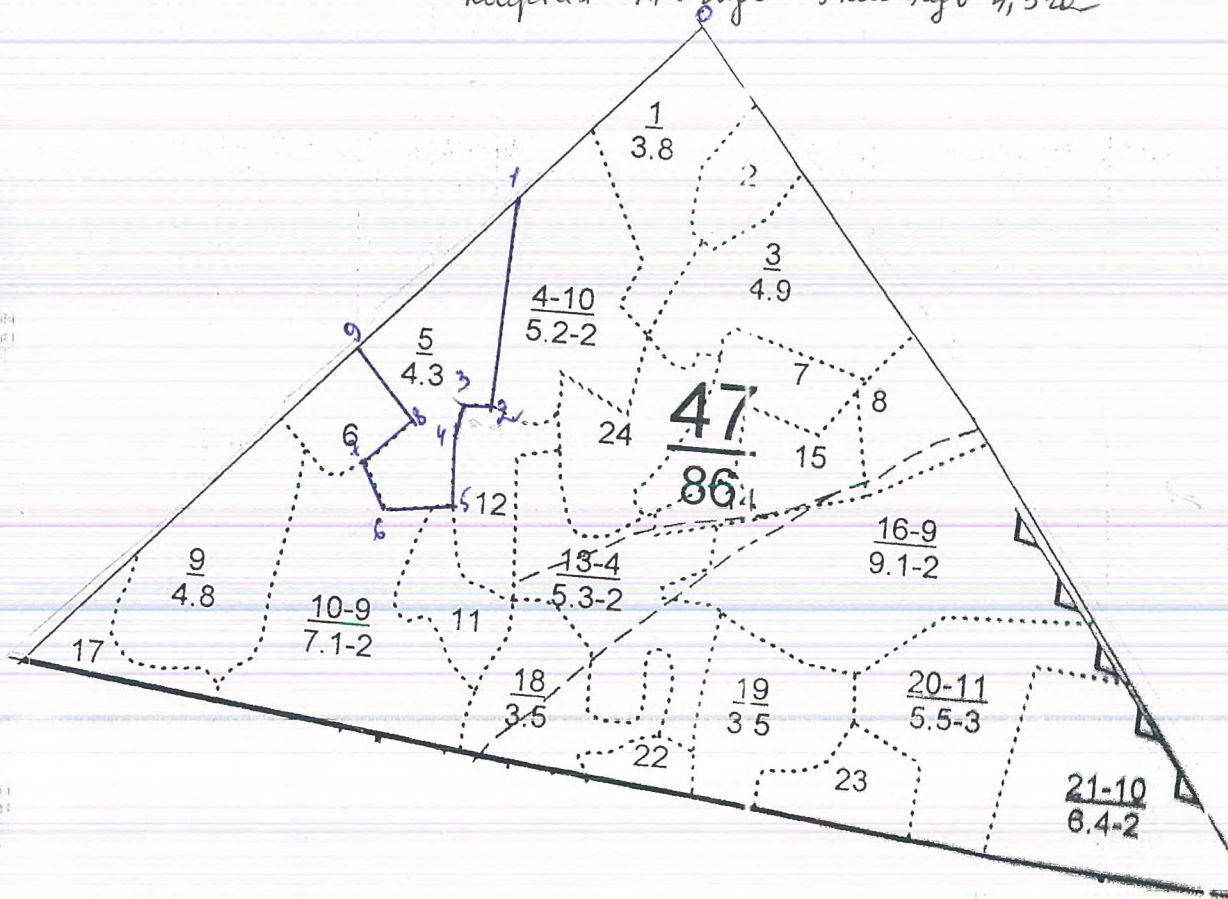
Порода:

Ступени толщины, см	Количество деревьев по категориям состояния, шт.													Всего деревьев по ступеням толщины	
	I	II	III	IV		V		VI			ветровал, бурелом			шт.	в т.ч. подлежат рубке, %
				НЗ	З	НЗ	З	НЗ	З	О	НЗ	З	О		
1	2	3	4	5	6	7	8	9	10	11	12	13	14	15	16
8															
12															
16															
20															
24															
28															
32															
и более															
Итого, %															

Примечание: НЗ - незаселенное, З - заселенное, О - отработанное вредителями.

М 1:10000

Абрис участка
Ламшевское участковое лесничество
квартал 47, выдел 5 площадью 4,3 га



Номера точек		Координаты	Румбы линий		Длина, м	
0-1	7-8		ЮВ-43°	СВ-46°	330	80
1-2	8-9		ЮВ-4°	СЗ-39°	280	120
2-3	9-1		СЗ-88°	СВ-43°	30	295
3-4			ЮВ-9°		40	
4-5			ЮВ-2°		90	
5-6			ЮВ-82°		90	
6-7			СЗ-26°		60	

Условные обозначения:

Исполнитель работ по проведению лесопатологического обследования:

ФИО Решетов О. И.

Подпись

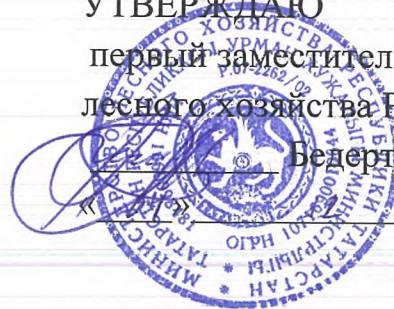
Дата составления документа 09.08.2017 Телефон 8(84378)2-76-84

УТВЕРЖДАЮ

первый заместитель министра
лесного хозяйства РТ

Бедердинов Э.Н.

2017 г.



АКТ
лесопатологического обследования № 15
лесных насаждений ГКУ «Лаишевское лесничество»
Республики Татарстан (субъект Российской Федерации)

Способ лесопатологического обследования: 1. Визуальный

2. Инструментальный

Место проведения

Участковое лесничество	Урочище (дача)	Квартал (кварталы)	Выдел (выделы)	Площадь, га
Пестречинское	-	53	53	3,3
Пестречинское	-	70	35	0,4
Пестречинское	-	70	21	0,9
Пестречинское	-	73	38	0,4
Пестречинское	-	93	24	1,2
Пестречинское	-	95	11	2,1

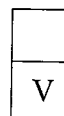
Лесопатологическое обследование проведено на общей площади 8,3 га.

проведено:

1. Инструментальное обследование лесного участка.

1.1. Фактическая таксационная характеристика лесного насаждения соответствует таксационному описанию. Причины несоответствия: _____

1.2. Состояние насаждений: **с нарушенной устойчивостью**
с утраченной устойчивостью



причины повреждения:

Причиной усыхания данных насаждений является повреждение деревьев настоящим трутовиком, осиновым трутовиком. Наблюдается частичное опадание коры и мелких веток, наличие плодовых тел на стволе деревьев.

Заселено (отработано) стволовыми вредителями:

Вид вредителя	Порода	Встречаемость (% заселенных деревьев)	Степень заселения лесного насаждения (слабая, средняя, сильная)
-	-	-	-

Повреждено огнем:

Вид пожара	Порода	Состояние корневых лап		Состояние корневой шейки		Подсушивание луба	
		процент поврежденных огнем корней	процент деревьев с данным повреждением	ожог корневой шейки по окружности (1/4; 2/4; 3/4; более 3/4)	процент деревьев с данным повреждением	по окружности 1/4; 2/4; 3/4; более 3/4)	процент деревьев с данным повреждением
-	-	-	-	-	-	-	-

Поражено болезнями:

Вид болезни	Порода	Встречаемость (% пораженных деревьев)	Степень поражения лесного насаждения (слабая, средняя, сильная)
Трутовик настоящий	Береза	95	сильная
Трутовик осиновый	Осина	76	сильная

1.3.

	кв. 53 выд. 53	кв. 70 выд. 35	кв. 70 выд. 21	кв. 73 выд. 38	кв. 93 выд. 24	кв. 95 выд. 11
Выборке подлежат % деревьев	95	69	70	79	76	
ослабленных % (причины назначения)						
сильно ослабленных % (причины назначения)						
усыхающих % (причины назначения)						
свежего сухостоя %;	55	41	41	45	41	77
в т.ч. свежего ветровала %;						
свежего бурелома %;						
старого ветровала %;						
в т.ч. старого бурелома %;						
старого сухостоя %	40	28	29	34	35	10
аварийных %						

1.4. Полнота лесного насаждения после уборки деревьев, подлежащих рубке, составит 0.
Критическая полнота для данной категории лесных насаждений составляет 0,3.

ЗАКЛЮЧЕНИЕ.

С целью предотвращения негативных процессов или снижения ущерба от их воздействия назначено:

Участковое лесничество	Урочище (дача)	Квартал	Выдел	Площадь выдела, га	Вид мероприятия	Площадь мероприятия, га	Порода	Запас на выдел, куб.м	Крайние сроки проведения
Пестречинское	-	53	53	3,3	ССР	3,3	Береза	531	2018
Пестречинское	-	70	35	0,4	ССР	0,4	Осина	78	2018
Пестречинское	-	70	21	0,9	ССР	0,9	Осина	144	2018
Пестречинское	-	73	38	0,4	ССР	0,4	Осина	69	2018
Пестречинское	-	93	24	1,2	ССР	1,2	Осина	170	2018
Пестречинское	-	95	11	2,1	ССР	2,1	Осина	380	2018
ИТОГО						8,3		1372	

Ведомость перечета деревьев, назначенных в рубку, и абрис лесного участка прилагаются.

Меры по обеспечению возобновления – создание лесных культур.

Мероприятия, необходимые для предупреждения повреждения или поражения смежных насаждений:

своевременная очистка мест рубок, не допуская разрыва между рубкой деревьев и очисткой в бесснежный период более 15 дней. Запрещено хранение (оставление) в лесу неокоренной (незащищенной) древесины с 1 мая по 1 сентября.

Сведения для расчета степени повреждения:

Год образования старого сухостоя 2010 г.

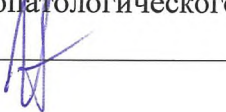
Основная причина повреждения древесины: трутовик настоящий и трутовик осиновый.

Дата проведения обследования 21.08.2017 г.

Исполнитель работ по проведению лесопатологического обследования:

Ильдарханов Г.Г.

Подпись _____



70	21	0,9	Зашц	Зеленые зоны.	21	0,9	40С1В1О1ПЧЗЛ ПЛС	О С	65	26	28	О С О С	0,5	1	190	346	13	11	3	3	41	29	70	Труто вик осино вый	70	Наличие плодовых тел на стволе деревьев	70	ССР	0,9
73	38	0,4	Зашц	Зеленые зоны. ОЗУ: уч-ки лесов вокруг насел. пунктов, садов, товар. шпр. 1км	38	0,4	50С1ЛПН2В20ЛС	О С	60	23	26	О С О С	0,6	2	180	259	7	6	5	3	45	34	79	Труто вик осино вый	79	Наличие плодовых тел на стволе деревьев	79	ССР	0,4
93	24	1,2	Зашц	Заш. полосы лесов, располож. вдоль ж/д пут, фед. авт. дорог ОЗУ: уч-ки лесов вокруг нас. пункт., садов, товар. шпр. 1 км	24	1,2	100С+В+ЛШ	О С	60	23	32	О С О С	0,3	2	110	133	9	5	2	8	41	35	76	Труто вик осино вый	76	Наличие плодовых тел на стволе деревьев	76	ССР	1,2
95	11	2,1	Зашц	Зеленые зоны. ОЗУ: опушки лесов шпр. 100 м от границы с безлес. п ростран.	11	2,1	100С+КЛ+Д	О С	55	24	26	О С Я С	0,7	1	260	870	5	3	3	2	77	10	87	Труто вик осино вый	87	Наличие плодовых тел на стволе деревьев	87	ССР	2,1

Участковый лесничий

Ильдарханов Г.Г.

Дата 21.08.2017 г. Тел. 8(84367) 37-2-25

ВРЕМЕННАЯ ПРОБНАЯ ПЛОЩАДЬ № _____

Субъект РФ Республика Татарстан Лесничество (лесопарк) Лаишевское

Участковое лесничество Пестречинское Квартал 53 Выдел 53 Площадь 3,3 га

Номер очага _____ Размер пробной площади 0,3 га

Таксационная характеристика:

Тип леса БОС Состав 5Б1Лп2Д2Ос+Б+Кл Возраст 70 Бонитет 1

Полнота 0,5 Запас на га 160 Возобновление отсутствует

Время и причина ослабления насаждения Трутовик настоящий

Тип очага: эпизодический, хронический (подчеркнуть)

Фаза развития очага: начальная, нарастания численности, собственно вспышка, кризис (подчеркнуть)

Состояние насаждения, намечаемые мероприятия

Насаждения с утраченной устойчивостью, требуется провести ССР.

Исполнитель работ по проведению лесопатологического обследования:

Ильдарханов Г.Г.

Подпись _____



Дата 14.08.2017 г.

Телефон 8(84367) 37-2-25

ВЕДОМОСТЬ ПЕРЕЧЕТА ДЕРЕВЬЕВ

Порода: Береза

Ступени толщины, см	Количество деревьев по категориям состояния, шт.													Всего деревьев по ступеням толщины	
	I	II	III	IV		V		VI			ветровал, бурелом			шт.	в т.ч. подлежат рубке, %
				НЗ	З	НЗ	З	НЗ	З	О	НЗ	З	О		
1	2	3	4	5	6	7	8	9	10	11	12	13	14	15	16
8						4		6						10	100
12						10		5						15	100
16						20		5						25	100
20						10		5						15	100
24						10		10						20	100
28						10		5						15	100
32															
и более															
Итого, шт						64		36						100	
Итого, %						64		36						100	100

Порода: Липа

Ступени толщины, см	Количество деревьев по категориям состояния, шт.													Всего деревьев по ступеням толщины	
	I	II	III	IV		V		VI			ветровал, бурелом			шт.	в т.ч. подлежат рубке, %
				НЗ	З	НЗ	З	НЗ	З	О	НЗ	З	О		
1	2	3	4	5	6	7	8	9	10	11	12	13	14	15	16
8						5		5						10	100
12						6		4						10	100
16						3		3						6	100
20						3		3						6	100
24						3		5						8	100
28						2		5						7	100
32						3								3	100
и более															
Итого, шт.						25		25						50	
Итого, %						50		50						100	100

Порода: Осина

Ступени толщины, см	Количество деревьев по категориям состояния, шт.													Всего деревьев по ступеням толщины	
	I	II	III	IV		V		VI			ветровал, бурелом			шт.	в т.ч. подлежат рубке, %
				НЗ	З	НЗ	З	НЗ	З	О	НЗ	З	О		
1	2	3	4	5	6	7	8	9	10	11	12	13	14	15	16
8				3		2		1						6	50
12				1		1		1						3	67
16				2		1		2						5	60
20				1		2		3						6	83
24				1		3		2						6	83
28				1		1		2						4	75
32															
и более															
Итого, шт				9		10		11						30	
Итого, %				30		33		37						100	70

Примечание: НЗ - незаселенное, З - заселенное, О - обработанное вредителями

Абрис

к акту лесопатологического обследования

Участка лесопатологического обследования

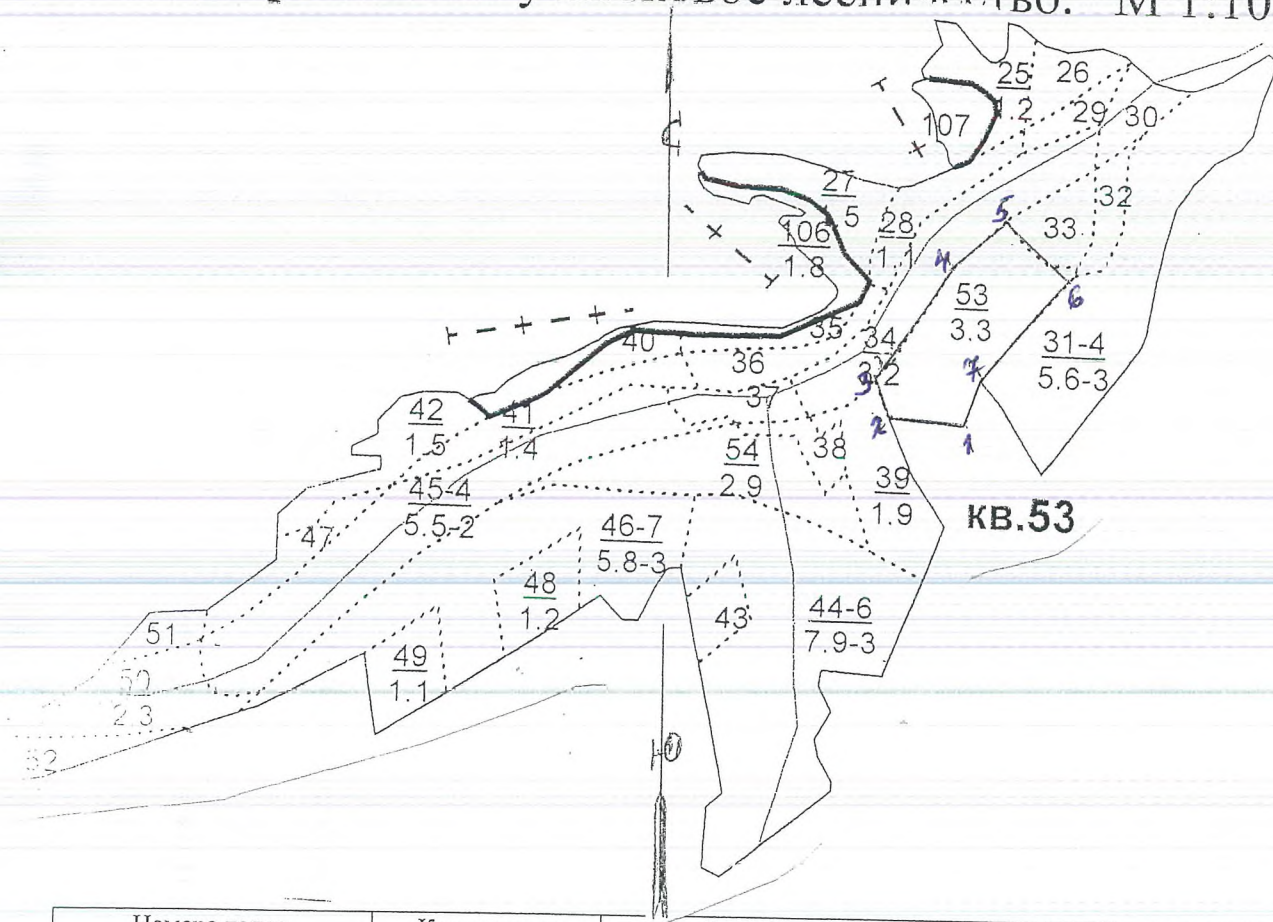
в 2017 году квартал 53

выдел 53

ПЛ- 3,3 24

ГКУ Лаишевское лесничество

Пестречинское участковое лесничество. М 1:10000



Номера точек	Координаты	Румбы линий	Длина, м
1-2		СЗ: 85°	100
2-3		СЗ: 20°	52
3-4		СВ: 35°	178
4-5		СВ: 51°	98
5-6		ЮВ: 46°	110
6-7		ЮЗ: 43°	171
7-1		ЮЗ: 22°	60

Исполнитель работ по проведению лесопатологического обследования:

ФИО Шибдармаев Т Подпись [Signature]

Дата составления документа 14.08.2017 Телефон 37-2-25

ВРЕМЕННАЯ ПРОБНАЯ ПЛОЩАДЬ № _____

Субъект РФ Республика Татарстан Лесничество (лесопарк) Лаишевское

Участковое лесничество Пестречинское Квартал 70 Выдел 35 Площадь 0,4 га

Номер очага _____ Размер пробной площади - га

Таксационная характеристика:

Тип леса ОСОС Состав 100с+Лп Возраст 60 Бонитет 1

Полнота 0,5 Запас на га 210 Возобновление отсутствует

Время и причина ослабления насаждения Трутовик осиновый

Тип очага: эпизодический, хронический (подчеркнуть)

Фаза развития очага: начальная, нарастания численности, собственно вспышка,
кризис (подчеркнуть)

Состояние насаждения, намечаемые мероприятия

Насаждения с утраченной устойчивостью, требуется провести ССР.

Исполнитель работ по проведению лесопатологического обследования:

Ильдарханов Г.Г.

Подпись _____



Дата 15.08.2017 г.

Телефон 8(84367) 37-2-25

ВЕДОМОСТЬ ПЕРЕЧЕТА ДЕРЕВЬЕВ

Порода: Осина

Ступени толщины, см	Количество деревьев по категориям состояния, шт.													Всего деревьев по ступеням толщины	
	I	II	III	IV		V		VI			ветровал, бурелом			шт.	в т.ч. подлежат рубке, %
				НЗ	З	НЗ	З	НЗ	З	О	НЗ	З	О		
1	2	3	4	5	6	7	8	9	10	11	12	13	14	15	16
8															
12															
16			3	2		12								17	71
20	4	3	4	3		20		25						59	76
24	5	4	3	4		10		25						51	69
28			1	7		17								25	68
32															
и более															
Итого, шт	9	7	11	16		59		50						152	
Итого, %	6	5	7	10		39		33						100	72

Порода: Липа

Ступени толщины, см	Количество деревьев по категориям состояния, шт.													Всего деревьев по ступеням толщины	
	I	II	III	IV		V		VI			ветровал, бурелом			шт.	в т.ч. подлежат рубке, %
				НЗ	З	НЗ	З	НЗ	З	О	НЗ	З	О		
1	2	3	4	5	6	7	8	9	10	11	12	13	14	15	16
8															
12	1					2								3	67
16	2		1			3								6	50
20	3	2				3								8	37
24		1				2								3	67
28			2			4								6	67
32															
и более															
Итого, шт.	6	3	3			14								26	
Итого, %	23	11	12			54								100	54

Порода:

Ступени толщины, см	Количество деревьев по категориям состояния, шт.													Всего деревьев по ступеням толщины	
	I	II	III	IV		V		VI			ветровал, бурелом			шт.	в т.ч. подлежат рубке, %
				НЗ	З	НЗ	З	НЗ	З	О	НЗ	З	О		
1	2	3	4	5	6	7	8	9	10	11	12	13	14	15	16
8															
12															
16															
20															
24															
28															
32															
и более															
Итого, шт															
Итого, %															

Примечание: НЗ - незаселенное, З - заселенное, О - отработанные вредителями

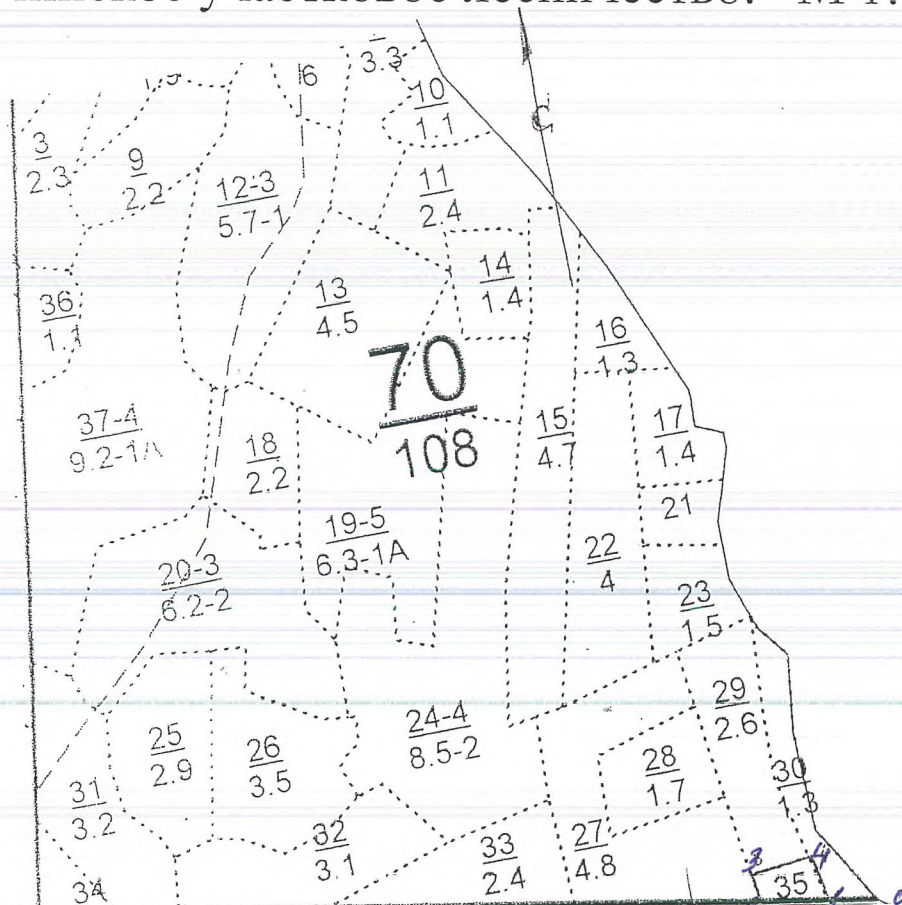
Абрис

Участка лесопатологического обследования

в 2017 году квартал 70 выдел 35 пл- 0,4

ГКУ Лаишевское лесничество

Пестречинское участковое лесничество. М 1:10000



Номера точек		Координаты	Румбы линий		Длина, м
0	1				
0	1		СЗ	80	60
1	2		СЗ	80	85
2	3		СВ	5°	30
3	4		СВ	85°	80
4	1		ЮВ	10°	66

Исполнитель работ по проведению лесопатологического обследования:

ФИО Шварцманов Т Подпись _____

Дата составления документа 15.08.2017 Телефон 37-2-25

ВРЕМЕННАЯ ПРОБНАЯ ПЛОЩАДЬ № _____

Субъект РФ Республика Татарстан Лесничество (лесопарк) Лаишевское

Участковое лесничество Пестречинское Квартал 70 Выдел 21 Площадь 0,9 га

Номер очага _____ Размер пробной площади - га

Таксационная характеристика:

Тип леса ОСОС Состав 4ОС1Б1ОЛЧЗЛП1С Возраст 65 Бонитет 1

Полнота 0,5 Запас на га 190 Возобновление отсутствует

Время и причина ослабления насаждения Трутовик настоящий

Тип очага: эпизодический, хронический (подчеркнуть)

Фаза развития очага: начальная, нарастания численности, собственно вспышка, кризис (подчеркнуть)

Состояние насаждения, намечаемые мероприятия

Насаждения с утраченной устойчивостью, требуется провести ССР.

Исполнитель работ по проведению лесопатологического обследования:

Ильдарханов Г.Г.

Подпись _____

Дата 16.08.2017 г.

Телефон 8(84367) 37-2-25

ВЕДОМОСТЬ ПЕРЕЧЕТА ДЕРЕВЬЕВ

Порода: Осина

Ступени толщины, см	Количество деревьев по категориям состояния, шт.													Всего деревьев по ступеням толщины	
	I	II	III	IV		V		VI			ветровал, бурелом			шт.	в т.ч. подлежат рубке, %
				НЗ	З	НЗ	З	НЗ	З	О	НЗ	З	О		
1	2	3	4	5	6	7	8	9	10	11	12	13	14	15	16
8															
12															
16	6	1				14		10						31	77
20	2	2				16		14						34	88
24	2	3				10		10						25	80
28	5	5				15		10						35	71
32	2	3												5	
и более															
Итого, шт	17	14				55		44						130	
Итого, %	13	11				42		34						100	76

Порода: Липа

Ступени толщины, см	Количество деревьев по категориям состояния, шт.													Всего деревьев по ступеням толщины	
	I	II	III	IV		V		VI			ветровал, бурелом			шт.	в т.ч. подлежат рубке, %
				НЗ	З	НЗ	З	НЗ	З	О	НЗ	З	О		
1	2	3	4	5	6	7	8	9	10	11	12	13	14	15	16
8															
12	5	6	3	2		16								32	50
16	5	4	3	4		24		21						61	74
20	7	7	3	4		20		20						61	65
24			2	1		27								30	90
28															
32															
и более															
Итого, шт.	17	17	11	11		87		41						184	
Итого, %	9	9	6	6		47		22						100	69

Порода: Береза

Ступени толщины, см	Количество деревьев по категориям состояния, шт.													Всего деревьев по ступеням толщины	
	I	II	III	IV		V		VI			ветровал, бурелом			шт.	в т.ч. подлежат рубке, %
				НЗ	З	НЗ	З	НЗ	З	О	НЗ	З	О		
1	2	3	4	5	6	7	8	9	10	11	12	13	14	15	16
8															
12															
16								10						10	100
20			6	3				2						11	18
24			5	4				2						11	18
28															
32															
и более															
Итого, шт			11	7				14						32	
Итого, %			34	22				44						100	44

Примечание: НЗ - незаселенное, З - заселенное, О - отработанное вредителями

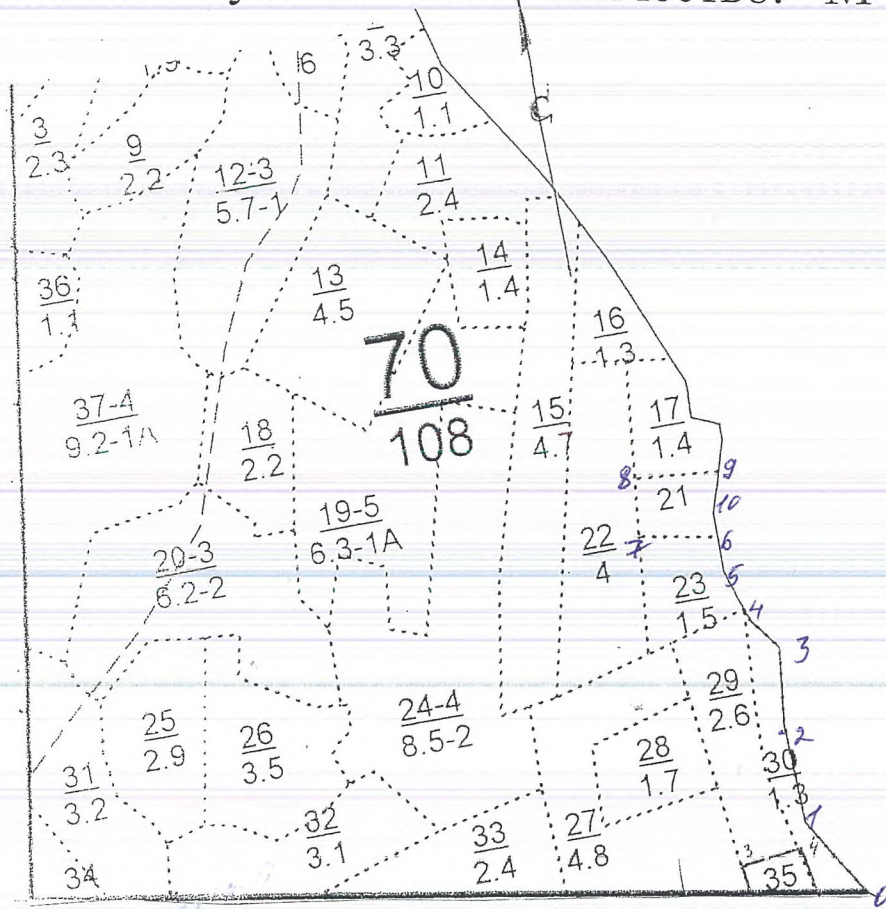
Абрис

Участка лесопатологического обследования

в 2017 году квартал 70 выдел 21 пл- 0,9

ГКУ Лаишевское лесничество

Пестречинское участковое лесничество. М 1:10000



Номера точек		Координаты	Румбы линий		Длина, м	
0	1					
0	1		СЗ	30°	115	
1	2		СЗ	40°	130	
2	3		СВ	80°	110	
3	4		СЗ	37°	55	
4	5		СЗ	13°	60	
5	6		СВ	3°	42	
6	7		СЗ	80°	100	
7	8		СВ	7°	80	
8	9		ЮВ	85°	110	
9	10		ЮЗ	20°	50	
10	6		ЮЗ	5°	40	

Исполнитель работ по проведению лесопатологического обследования:

ФИО Шадерманов А.Т. Подпись _____

Дата составления документа 16.08.2017 Телефон 37-2-25

Приложение 2

ВРЕМЕННАЯ ПРОБНАЯ ПЛОЩАДЬ № _____

Субъект РФ Республика Татарстан Лесничество (лесопарк) Лаишевское

Участковое лесничество Пестречинское Квартал 73 Выдел 38 Площадь 0,4 га

Номер очага _____ Размер пробной площади - га

Таксационная характеристика:

Тип леса ОСОС Состав 5ОС1ЛП2В2ОЛ Возраст 60 Бонитет 1

Полнота 0,6 Запас на га 180 Возобновление отсутствует

Время и причина ослабления насаждения Трутовик осиноый

Тип очага: эпизодический, хронический (подчеркнуть)

Фаза развития очага: начальная, нарастания численности, собственно вспышка,
кризис (подчеркнуть)

Состояние насаждения, намечаемые мероприятия

Насаждения с утраченной устойчивостью, требуется провести ССР.

Исполнитель работ по проведению лесопатологического обследования:

Ильдарханов Г.Г.

Подпись _____



Дата 15.08.2017 г.

Телефон 8(84367) 37-2-25

ВЕДОМОСТЬ ПЕРЕЧЕТА ДЕРЕВЬЕВ

Порода: Осина

Ступени толщины, см	Количество деревьев по категориям состояния, шт.													Всего деревьев по ступеням толщины	
	I	II	III	IV		V		VI			ветровал, бурелом			шт.	в т.ч. подлежат рубке, %
				НЗ	З	НЗ	З	НЗ	З	О	НЗ	З	О		
1	2	3	4	5	6	7	8	9	10	11	12	13	14	15	16
8															
12															
16	2	1	2			5		4						14	64
20	3	2	2	5		16		4						32	63
24		2	1			22		4						29	90
28						11		1						12	100
32															
и более															
Итого, шт	5	5	5	5		54		13						87	
Итого, %	6	6	6	6		62		15						100	77

Порода: Липа

Ступени толщины, см	Количество деревьев по категориям состояния, шт.													Всего деревьев по ступеням толщины	
	I	II	III	IV		V		VI			ветровал, бурелом			шт.	в т.ч. подлежат рубке, %
				НЗ	З	НЗ	З	НЗ	З	О	НЗ	З	О		
1	2	3	4	5	6	7	8	9	10	11	12	13	14	15	16
8															
12						12								12	100
16	3	3				4								10	40
20	2	2	1	2		12		5						24	71
24	3		2	1		2		3						11	45
28															
32															
и более															
Итого, шт.	8	5	3	3		30		8						57	
Итого, %	14	9	5	5		53		14						100	67

Порода: Вязь

Ступени толщины, см	Количество деревьев по категориям состояния, шт.													Всего деревьев по ступеням толщины	
	I	II	III	IV		V		VI			ветровал, бурелом			шт.	в т.ч. подлежат рубке, %
				НЗ	З	НЗ	З	НЗ	З	О	НЗ	З	О		
1	2	3	4	5	6	7	8	9	10	11	12	13	14	15	16
8															
12	2	2	1			12		20						37	86
16	2	1	2			15		20						40	87
20	2	3	3			3		27						38	80
24															
28															
32															
и более															
Итого, шт	6	6	6			30		67						115	
Итого, %	5	5	5			26		59						100	85

Примечание: НЗ - незаселенное, З - заселенное, О - отработанное вредителями

Абрис

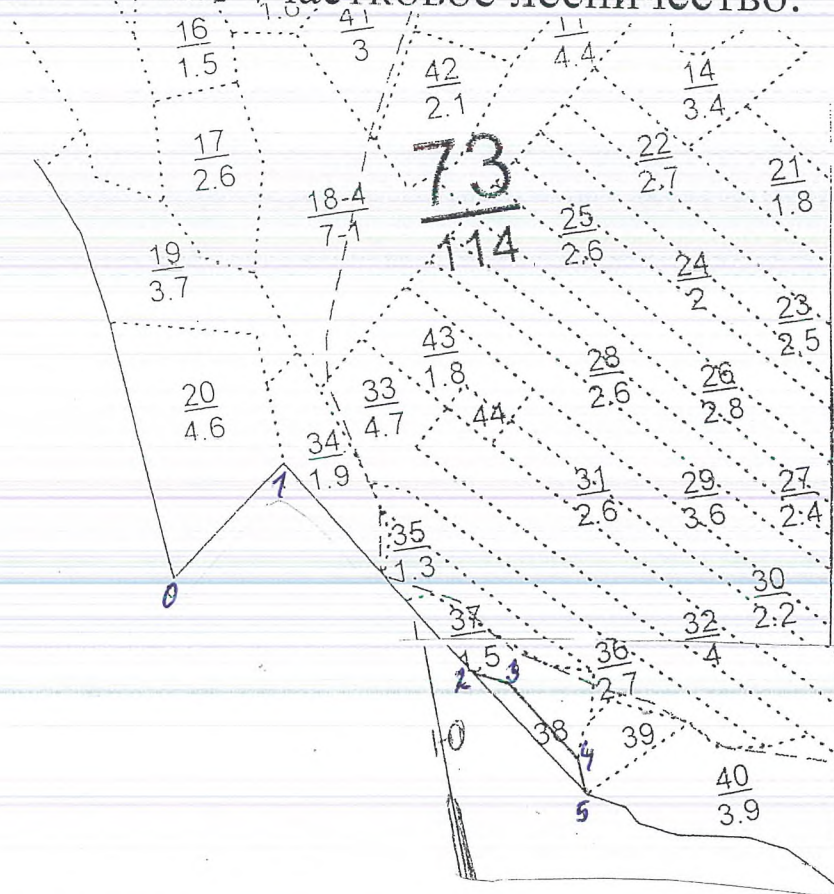
к акту лесопатологического обследования

Участка лесопатологического обследования

в 2017 году квартал 43 выдел 38 ПЛ- 0,420

ГКУ Лаишевское лесничество

Пестрячинское участковое лесничество. М 1:10000



Номера точек		Координаты	Румбы линий		Длина, м	
0	1		СВ	59°	210	
1	2		ЮВ	32°	350	
2	3		ЮВ	65°	45	
3	4		ЮВ	31°	130	
4	5		ЮЗ	4°	45	
5	2		СЗ	32°	210	

Исполнитель работ по проведению лесопатологического обследования:

ФИО Шибдаржанов Т. Подпись [Signature]

Дата составления документа 15.08.2017 Телефон 37-2-25.

ВРЕМЕННАЯ ПРОБНАЯ ПЛОЩАДЬ № _____

Субъект РФ Республика Татарстан Лесничество (лесопарк) Лаишевское

Участковое лесничество Пестречинское Квартал 93 Выдел 24 Площадь 1,2 га

Номер очага _____ Размер пробной площади - га

Таксационная характеристика:

Тип леса ОСОС Состав 10ОС+Б+ЛП Возраст 60 Бонитет 2

Полнота 0,3 Запас на га 110 Возобновление отсутствует

Время и причина ослабления насаждения Трутовик осиновый

Тип очага: эпизодический, хронический (подчеркнуть)

Фаза развития очага: начальная, нарастания численности, собственно вспышка, кризис (подчеркнуть)

Состояние насаждения, намечаемые мероприятия

Насаждения с утраченной устойчивостью, требуется провести ССР.

Исполнитель работ по проведению лесопатологического обследования:

Ильдарханов Г.Г.

Подпись _____



Дата 17.08.2017 г.

Телефон 8(84367) 37-2-25

ВЕДОМОСТЬ ПЕРЕЧЕТА ДЕРЕВЬЕВ

Порода: Осина

Ступени толщины, см	Количество деревьев по категориям состояния, шт.													Всего деревьев по ступеням толщины	
	I	II	III	IV		V		VI			ветровал, бурелом			шт.	в т.ч. подлежат рубке, %
				НЗ	З	НЗ	З	НЗ	З	О	НЗ	З	О		
1	2	3	4	5	6	7	8	9	10	11	12	13	14	15	16
8															
12															
16		2				14		4						20	90
20	8	3		5		10		6						32	50
24	2	1	2	5		10		6						26	61
28	1	1	1	1		10		20						34	88
32	1					10		10						21	95
и более															
Итого, шт	12	7	3	11		54		46						133	
Итого, %	9	5	2	8		41		35						100	76

Порода:

Ступени толщины, см	Количество деревьев по категориям состояния, шт.													Всего деревьев по ступеням толщины	
	I	II	III	IV		V		VI			ветровал, бурелом			шт.	в т.ч. подлежат рубке, %
				НЗ	З	НЗ	З	НЗ	З	О	НЗ	З	О		
1	2	3	4	5	6	7	8	9	10	11	12	13	14	15	16
8															
12															
16															
20															
24															
28															
32															
и более															
Итого, шт.															
Итого, %															

Порода:

Ступени толщины, см	Количество деревьев по категориям состояния, шт.													Всего деревьев по ступеням толщины	
	I	II	III	IV		V		VI			ветровал, бурелом			шт.	в т.ч. подлежат рубке, %
				НЗ	З	НЗ	З	НЗ	З	О	НЗ	З	О		
1	2	3	4	5	6	7	8	9	10	11	12	13	14	15	16
8															
12															
16															
20															
24															
28															
32															
и более															
Итого, шт															
Итого, %															

Примечание: НЗ - незаселенное, З - заселенное, О - отработанное вредителями

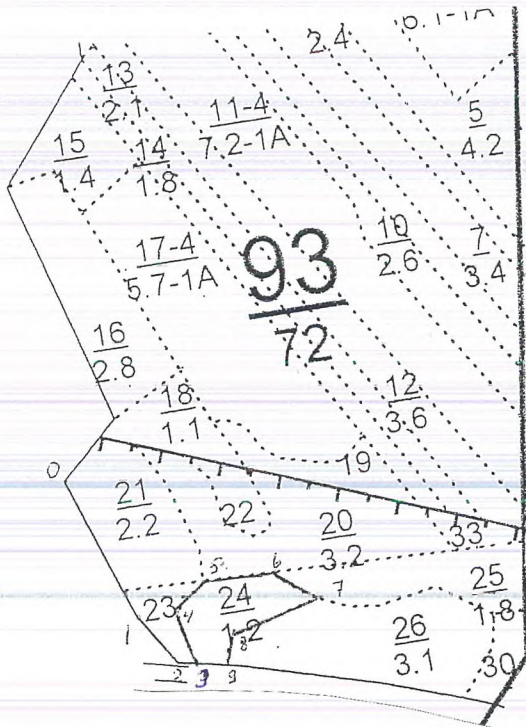
Абрис

Участка лесопатологического обследования

в 2017 году квартал 93 выдел 24 пл- 1.2 79

ГКУ Лаишевское лесничество

Пестречинское участковое лесничество. М 1:10000



Номера точек		Координаты	Румбы линий		Длина, м	
0	1			ЮВ	19°	200
1	2		ЮВ	34°	78	
2	3		ЮВ	77°	30	
3	4		СЗ	140°	70	
4	5		СВ	56°	55	
5	6		ЮВ	87°	90	
6	7		ЮВ	51°	42	
7	8		ЮЗ	77°	120	
8	9		ЮЗ	22°	40	
9	3		СВ	27°	40	

Исполнитель работ по проведению лесопатологического обследования:

ФИО Шибдаржапов ТТ Подпись [Signature]

Дата составления документа 17.08.2017 Телефон 37-2-25

ВРЕМЕННАЯ ПРОБНАЯ ПЛОЩАДЬ № _____

Субъект РФ Республика Татарстан Лесничество (лесопарк) Лаишевское

Участковое лесничество Пестречинское Квартал 95 Выдел 11 Площадь 2,1 га

Номер очага _____ Размер пробной площади - га

Таксационная характеристика:

Тип леса ОСЯС Состав 10ОС+КЛ+Д Возраст 55 Бонитет 1

Полнота 0,7 Запас на га 260 Возобновление отсутствует

Время и причина ослабления насаждения Трутовик осиновый

Тип очага: эпизодический, хронический (подчеркнуть)

Фаза развития очага: начальная, нарастания численности, собственно вспышка,
кризис (подчеркнуть)


Состояние насаждения, намечаемые мероприятия

Насаждения с утраченной устойчивостью, требуется провести ССР.

Исполнитель работ по проведению лесопатологического обследования:

Ильдарханов Г.Г.

Подпись _____



Дата 18.08.2017 г.

Телефон 8(84367) 37-2-25

ВЕДОМОСТЬ ПЕРЕЧЕТА ДЕРЕВЬЕВ

Порода: Осина

Ступени толщины, см	Количество деревьев по категориям состояния, шт.													Всего деревьев по ступеням толщины	
	I	II	III	IV		V		VI			ветровал, бурелом			шт.	в т.ч. подлежат рубке, %
				НЗ	З	НЗ	З	НЗ	З	О	НЗ	З	О		
1	2	3	4	5	6	7	8	9	10	11	12	13	14	15	16
8						100								100	100
12		1				158								158	99
16	13	12	10	5		152		40						232	83
20	10		6	5		50								71	70
24	3	4	10	3		50		47						117	83
28				4		30								34	88
32															
и более															
Итого, шт	26	17	26	17		540		87						713	
Итого, %	4	2	4	2		76		12						100	88

Порода: Клен

Ступени толщины, см	Количество деревьев по категориям состояния, шт.													Всего деревьев по ступеням толщины	
	I	II	III	IV		V		VI			ветровал, бурелом			шт.	в т.ч. подлежат рубке, %
				НЗ	З	НЗ	З	НЗ	З	О	НЗ	З	О		
1	2	3	4	5	6	7	8	9	10	11	12	13	14	15	16
8															
12						10								10	100
16	5					20								25	80
20	5	3				30								38	79
24	7	3				50								60	83
28		3				10								13	77
32						11								11	100
и более															
Итого, шт.	17	9				131								157	
Итого, %	11	6				83								100	83

Порода:

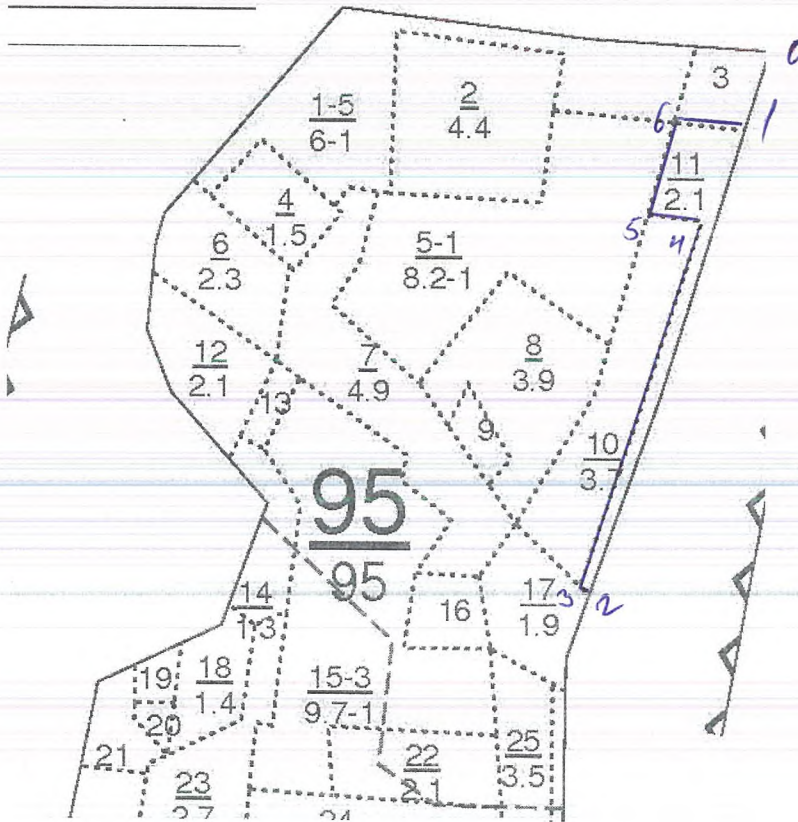
Ступени толщины, см	Количество деревьев по категориям состояния, шт.													Всего деревьев по ступеням толщины	
	I	II	III	IV		V		VI			ветровал, бурелом			шт.	в т.ч. подлежат рубке, %
				НЗ	З	НЗ	З	НЗ	З	О	НЗ	З	О		
1	2	3	4	5	6	7	8	9	10	11	12	13	14	15	16
8															
12															
16															
20															
24															
28															
32															
и более															
Итого, шт															
Итого, %															

Примечание: НЗ - незаселенное, З - заселенное, О - отработанное вредителями

Абрис

Участка лесопатологического обследования
 в 2017 году квартал 95 выдел 11 пл-2.1 га
 ГКУ Лайшевское лесничество

Пестречинское участковое лесничество. М 1:10000



0-1	ЮЗ: 17°	105 м			
1-2	ЮЗ: 17°	650 м			
2-3	СЗ: 40°	21 м			
3-4	СВ: 18°	505 м			
4-5	СЗ: 84°	77 м			
5-6	СВ: 16°	180 м			
6-1	ЮВ: 84°	90 м			

Исполнитель работ: *д/р лес-ий*

Дата: *август 2017 г*

телефон: *37-2-25*

(Шыдарханов Т)

УТВЕРЖДАЮ

первый заместитель министра
лесного хозяйства РТ

Бедердинов Э.Н.

2017 г.



Акт

лесопатологического обследования № 16
лесных насаждений ГКУ «Лаишевское лесничество»
Республики Татарстан (субъект Российской Федерации)

Способ лесопатологического обследования: 1. Визуальный

2. Инструментальный

Место проведения

Участковое лесничество	Урочище (дача)	Квартал (кварталы)	Выдел (выделы)	Площадь, га
Янтыковское	-	16	21	2,5
Янтыковское	-	26	21	1,5

Лесопатологическое обследование проведено на общей площади 4,0 га.

М.И. Бедердинов

1. Инструментальное обследование лесного участка.

1.1. Фактическая таксационная характеристика лесного насаждения соответствует таксационному описанию. Причины несоответствия: _____

1.2. Состояние насаждений: **с нарушенной устойчивостью**
с утраченной устойчивостью

V

причины повреждения:

Причиной усыхания данных насаждений является повреждение деревьев сердцевинной гнилью и губкой березовой. Наблюдается частичное опадание коры и мелких веток, наличие плодовых тел на стволе деревьев.

Заселено (отработано) стволовыми вредителями:

Вид вредителя	Порода	Встречаемость (% заселенных деревьев)	Степень заселения лесного насаждения (слабая, средняя, сильная)
-	-	-	-

Повреждено огнем:

Вид пожара	Порода	Состояние корневых лап		Состояние корневой шейки		Подсушивание луба	
		процент поврежденных огнем корней	процент деревьев с данным повреждением	ожог корневой шейки по окружности (1/4;2/4;3/4; более 3/4)	процент деревьев с данным повреждением	по окружности 1/4;2/4;3/4; более 3/4)	процент деревьев с данным повреждением
-	-	-	-	-	-	-	-

Поражено болезнями:

Вид болезни	Порода	Встречаемость (% пораженных деревьев)	Степень поражения лесного насаждения (слабая, средняя, сильная)
Серцевинная гниль	Липа	78	сильная
Губка березовая	Береза	70	сильная

1.3.

	кв.16 выд.21	кв. 26 выд.21
Выборке подлежит % деревьев	78	70
ослабленных % (причины назначения)		
сильно ослабленных % (причины назначения)		
усыхающих % (причины назначения)		
свежего сухостоя %;	28	7
в т.ч. свежего ветровала %;		5
свежего бурелома %;		
старого ветровала %;	3	17
в т.ч. старого бурелома %;		
старого сухостоя %	47	41
аварийных %		

1.4. Полнота лесного насаждения после уборки деревьев, подлежащих рубке, составит 0. Критическая полнота для данной категории лесных насаждений составляет 0,3.

ЗАКЛЮЧЕНИЕ

С целью предотвращения негативных процессов или снижения ущерба от их воздействия назначено:

Участковое лесничество	Урочище (дача)	Квартал	Выдел	Площадь выдела, га	Вид мероприятия	Площадь мероприятия, га	Порода	Запас на выдел, куб.м	Крайние сроки проведения
Янтыковское	-	16	21	2,5	ССР	2,5	Липа	182	2018
Янтыковское	-	26	21	1,5	ССР	1,5	Береза	62	2018
ИТОГО						4,0		244	

Ведомость перечета деревьев, назначенных в рубку, и абрис лесного участка прилагаются.

Меры по обеспечению возобновления – создание лесных культур.

Мероприятия, необходимые для предупреждения повреждения или поражения смежных насаждений:

своевременная очистка мест рубок, не допуская разрыва между рубкой деревьев и очисткой в бесснежный период более 15 дней. Запрещено хранение (оставление) в лесу неокоренной (незащищенной) древесины с 1 мая по 1 сентября.

Сведения для расчета степени повреждения:

Год образования старого сухостоя 2010 г..

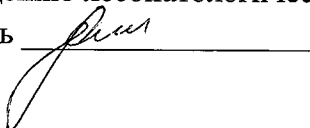
Основная причина повреждения древесины: сердцевинная гниль и березовая губка.

Дата проведения обследования 16.08.2017 г.

Исполнитель работ по проведению лесопатологического обследования:

Мингазов Р. М.

Подпись



Приложение 1.1.

к акту лесопатологического обследования

Результаты проведения лесопатологического обследования лесных насаждений за август 2017 г.

Субъект Российской Федерации – Республика Татарстан

Лесничество (лесопарк) – ГКУ «Лаишевское лесничество»

Участковое лесничество – Янтыковское

Урочище (лесная дача) -

Номер квартала	Номер выдела	Площадь выдела, га	Целевое назначение лесов	Категория защитных лесов	Номер лесопатологического выдела	Площадь лесопатологического выдела, га	Таксационная характеристика лесного насаждения										Число деревьев на пробе, шт.	Распределение деревьев по категории состояния, % от запаса										Признаки повреждения деревьев	Доля поврежденных деревьев, %	Причина ослабления, повреждения	Поджегит рубке, %	Назначенные мероприятия		
							состав	порода	возраст	средняя высота, м	средний диаметр, см	тип леса	полнота	бонитет	запас, куб. м/га	без признаков ослабления		ослабленные	сильно ослабленные	выскающие	свежий сухостой	старый сухостой	свежий ветровал	старый ветровал	свежий бурелом	старый бурелом	аварийные деревья						ветки, гнили	наличие плодовых тел на стволах
16	21	2,5	Эксп	ОЗУ: мелодосные участки лесов в радиусе 3км вокруг пасек	21	2,5	7ЛПН1,2КЛ1	Л	10	23	36	Л	0,3	15	110	17	18	19	20	21	22	23	24	25	26	27	28	29	30	31	32	33	34	Площадь, га
26	21	1,5	Эксп	-	21	1,5	7ЛПН1,2КЛ1	Б	55	24	24	Б	0,4	1	110	169	14	15	1	7	41	5	17					78	70	78	ССР	2,5	Площадь, га	
26	21	1,5	Эксп	-	21	1,5	7ЛПН1,2КЛ1	Б	55	24	24	Б	0,4	1	110	169	14	15	1	7	41	5	17					70	70	78	ССР	1,5	Площадь, га	

Участковый лесничий

Мингазов Ф.М.

Дата 16.08.2017 г. Тел. 8(84378) 2-76-84

ВРЕМЕННАЯ ПРОБНАЯ ПЛОЩАДЬ № ____

Субъект РФ Республика Татарстан Лесничество (лесопарк) Лаишевское

Участковое лесничество Янтыковское Квартал 16 Выдел 21 Площадь 2,5 га

Номер очага _____ Размер пробной площади - га

Таксационная характеристика:

Тип леса ЛПТР Состав 7ЛПН1Д2КЛ Возраст 100 Бонитет 3

Полнота 0,3 Запас на га 110 Возобновление нет

Время и причина ослабления насаждения Сердцевинная гниль

Тип очага: эпизодический, хронический (подчеркнуть)

Фаза развития очага: начальная, нарастания численности, собственно вспышка,
кризис (подчеркнуть)

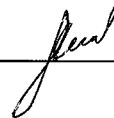
Состояние насаждения, намечаемые мероприятия:

Насаждения с утраченной устойчивостью, требующее проведение ССР.

Исполнитель работ по проведению лесопатологического обследования:

Мингазов Р.М.

Подпись _____



Дата 04.08.2017 г.

Телефон 8(84378) 2-76-84

ВЕДОМОСТЬ ПЕРЕЧЕТА ДЕРЕВЬЕВ

Порода: Липа

Ступени толщины, см	Количество деревьев по категориям состояния, шт.													Всего деревьев по ступеням толщины	
	I	II	III	IV		V		VI			ветровал, бурелом			шт.	в т.ч. подлежат рубке, %
				НЗ	З	НЗ	З	НЗ	З	О	НЗ	З	О		
1	2	3	4	5	6	7	8	9	10	11	12	13	14	15	16
8															
12															
16	1					2								3	67
20		1				3		3						7	86
24											1			1	100
28	1	1	1			1		2			2			8	63
32	2		2					2			1			7	43
и более	10	11	23			3		20			3			70	37
Итого, шт	14	13	26			9		27			7			96	
Итого, %	15	14	27			9		28			7			100	44

Порода: Дуб

Ступени толщины, см	Количество деревьев по категориям состояния, шт.													Всего деревьев по ступеням толщины	
	I	II	III	IV		V		VI			ветровал, бурелом			шт.	в т.ч. подлежат рубке, %
				НЗ	З	НЗ	З	НЗ	З	О	НЗ	З	О		
1	2	3	4	5	6	7	8	9	10	11	12	13	14	15	16
8															
12															
16															
20															
24															
28															
32															
и более											1			1	100
Итого, шт											1			1	
Итого, %											100			100	100

Порода: КИВ

Ступени толщины, см	Количество деревьев по категориям состояния, шт.													Всего деревьев по ступеням толщины	
	I	II	III	IV		V		VI			ветровал, бурелом			шт.	в т.ч. подлежат рубке, %
				НЗ	З	НЗ	З	НЗ	З	О	НЗ	З	О		
1	2	3	4	5	6	7	8	9	10	11	12	13	14	15	16
8						2		4						6	100
12						9		12						21	100
16						10		15						25	100
20						15		25						40	100
24						13		12						25	100
28						9		13						22	100
32						3		2						5	100
и более								6						6	100
Итого, шт						61		89						150	
Итого, %						41		59						100	100

Примечание: НЗ - незаселенное, З - заселенное, О - отработанные вредителями.

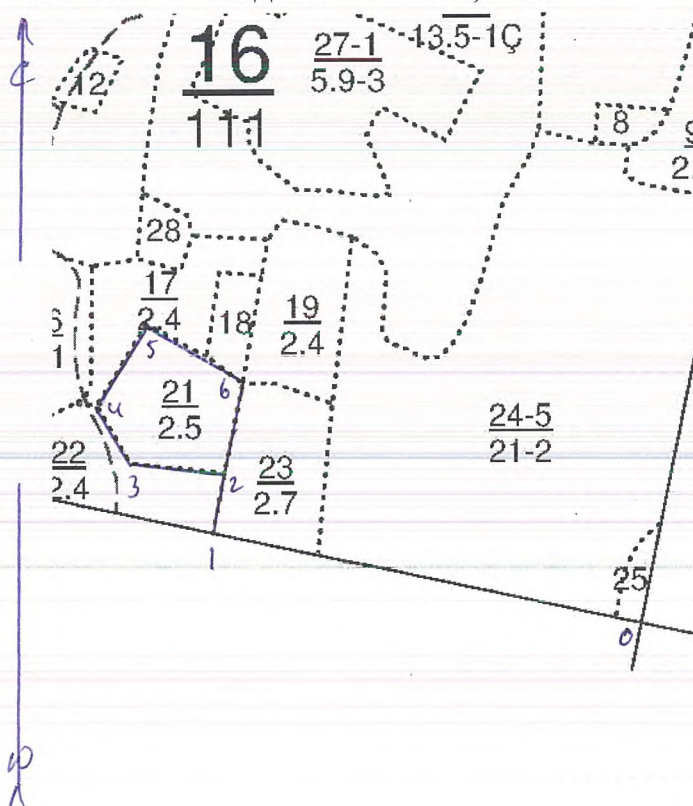
Абрис участка

Лесничество: Лайшевское

М 1:10000

Участковое лесничество: Янтыковское

Кв. 16 выд. 21 пл. 2,5 га.



Номера точек	Координаты	Румбы линий	Длина, м
0-1		СЗ: 79°	580
1-2		СВ: 11°	80
2-3		СЗ: 84°	120
3-4		СЗ: 32°	85
4-5		СВ: 32°	130
5-6		ЮВ: 61°	150
6-2		ЮЗ: 11°	130

Исполнитель работ по проведению лесопатологического обследования:

ФИО Мингазов Р.М.

Подпись 

Дата составления документа 04.08.2017 Телефон 8(84378) 2-76-84

Приложение 2

ВРЕМЕННАЯ ПРОБНАЯ ПЛОЩАДЬ № ____

Субъект РФ Республика Татарстан Лесничество (лесопарк) Лаишевское

Участковое лесничество Янтыковское Квартал 26 Выдел 21 Площадь 1,5 га

Номер очага _____ Размер пробной площади - га

Таксационная характеристика:

Тип леса БЯС Состав 7БЗЛп Возраст 55 Бонитет 1

Полнота 0,4 Запас на га 110 Возобновление нет

Время и причина ослабления насаждения Губка березовая

Тип очага: эпизодический, хронический (подчеркнуть)

Фаза развития очага: начальная, нарастания численности, собственно вспышка, кризис (подчеркнуть)

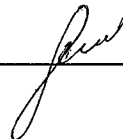
Состояние насаждения, намечаемые мероприятия:

Насаждения с утраченной устойчивостью, требующее проведение ССР.

Исполнитель работ по проведению лесопатологического обследования:

Мингазов Р.М.

Подпись _____



Дата 16.08.2017 г.

Телефон 8(84378) 2-76-84

ВЕДОМОСТЬ ПЕРЕЧЕТА ДЕРЕВЬЕВ

Порода: Береза

Ступени толщины, см	Количество деревьев по категориям состояния, шт.													Всего деревьев по ступеням толщины	
	I	II	III	IV		V		VI			ветровал, бурелом			шт.	в т.ч. подлежат рубке, %
				НЗ	З	НЗ	З	НЗ	З	О	НЗ	З	О		
1	2	3	4	5	6	7	8	9	10	11	12	13	14	15	16
8															
12								2			2			4	100
16	1	2						10			5			18	83
20	6	6	2			6		34			7			61	77
24	6	6				5		11			15			43	72
28	2	3						10			6			21	76
32		2						2			3			7	71
и более															
Итого, шт	15	19	2			11		69			38			154	
Итого, %	10	12	1			7		45			25			100	77

Порода: Липа

Ступени толщины, см	Количество деревьев по категориям состояния, шт.													Всего деревьев по ступеням толщины	
	I	II	III	IV		V		VI			ветровал, бурелом			шт.	в т.ч. подлежат рубке, %
				НЗ	З	НЗ	З	НЗ	З	О	НЗ	З	О		
1	2	3	4	5	6	7	8	9	10	11	12	13	14	15	16
8															
12	2	2												4	
16	5	5												10	
20	1													1	
24															
28															
32															
и более															
Итого, шт	8	7												15	
Итого, %	53	47												100	

Порода:

Ступени толщины, см	Количество деревьев по категориям состояния, шт.													Всего деревьев по ступеням толщины	
	I	II	III	IV		V		VI			ветровал, бурелом			шт.	в т.ч. подлежат рубке, %
				НЗ	З	НЗ	З	НЗ	З	О	НЗ	З	О		
1	2	3	4	5	6	7	8	9	10	11	12	13	14	15	16
8															
12															
16															
20															
24															
28															
32															
и более															
Итого, %															

Примечание: НЗ - незаселенное, З - заселенное, О - отработанное вредителями.

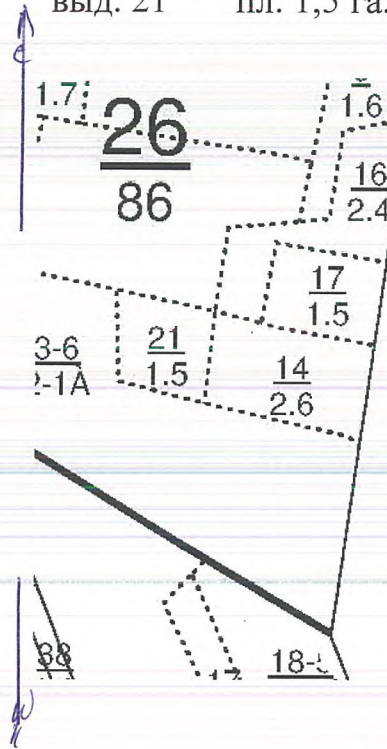
Абрис участка

Лесничество: Лаишевское

М 1:10000

Участковое лесничество: Янтыковское

Кв. 26 выд. 21 пл. 1,5 га.



Номера точек		Координаты		Румбы линий		Длина, м	
0-1				СВ-9°		255	
1-2				СЗ-77°		210	
2-3				СЗ-77°		115	
3-4				СЗ-2°		120	
4-5				ЮВ-78°		135	
5-2				ЮЗ-9°		120	

Исполнитель работ по проведению лесопатологического обследования:

ФИО Мингазов Р.М.

Подпись 

Дата составления документа _____ Телефон _____