



УТВЕРЖДАЮ:
Должность: Первый заместитель
министра лесного хозяйства РТ
Ф.И.О. Э.Н. Бедеретдинов.
Дата: _____ 2017г.

Акт
лесопатологического обследования № 12

лесных насаждений Камского лесничества (лесопарка)
Республики Татарстан (субъект Российской Федерации)

Способ лесопатологического обследования: 1. Визуальный
2. Инструментальный

Место проведения

Участковое лесничество	Урочище (дача)	Квартал (кварталы)	Выдел (выделы)	Площадь, га
Берсутское		9	9	5,0

Лесопатологическое обследование проведено на общей площади 5,0 га.

Приложение 1.1
к акту лесопатологического обследования

Результаты проведения лесопатологического обследования лесных насаждений за 16 августа 2017 г.

Субъект Российской Федерации Республика Татарстан Лесничество (лесопарк) ГКУ "Камское лесничество" (месяц)
Участковое лесничество Берсутское Урочище (лесная дача)

Номер квартала	Номер выдела	Площадь выдела, га	Целевое назначение лесов	Категория защитных лесов	Номер лесопатологического выдела	Площадь лесопатологического выдела, га	Таксационная характеристика лесного насаждения										Распределение деревьев по категориям состояния, % от запаса										Признаки повреждения деревьев	Доля поврежденных деревьев, %	Причина ослабления, повреждения	Подожгит рубке, %	Назначенные мероприятия					
							состав	попуда	возраст	средняя высота, м	средний диаметр, см	тип леса	полнота	бонитет	запас, куб. м/га	Число деревьев на пробе, шт.	без признаков ослабления	ослабленные	сильно ослабленные	усыхающие	свежий сухой	свежий ветровал	старый сухой	свежий ветровал	старый ветровал	старый бурелом					свежий бурелом	старый бурелом	аварийные деревья	Жёлтые потёки и на стволах	Засуха, бактериальная водянка	100
9	9	5,0	Защ.	Запретные полосы лесов расположенные вдоль водных объектов	-	-	9Б1Лп	Б	65	25	28	Б0	0,7	1	230	281	18	10	10	5	22	30	5	-	-	-	-	28	27	28	29	30	31	32	33	34

Исполнитель работ по проведению лесопатологического обследования Абуллин Ф.Р. Подпись
Дата составления документа 16.08.17 г. Телефон 8-927-414-31-13

Ведомость перечета деревьев назначенных в рубку

ВРЕМЕННАЯ ПРОБНАЯ ПЛОЩАДЬ N _____

Субъект Российской Федерации _____ Республика Татарстан _____.

Лесничество (лесопарк) _____ Берсутское _____. Квартал 9 _____. Выдел 9 _____.

Площадь 5,0 га.

Номер очага вредных организмов _____. Размер пробной площади 0,5 га.

Таксационная характеристика:

тип леса БОС; состав 9Б1Лп; возраст 65; бонитет 1;

полнота 0,7; запас на га 230; возобновление _____.

Время и причина ослабления лесного насаждения:

Засуха, трутовик настоящий, бактериальная водянка

Тип очага вредных организмов: эпизодический, хронический (подчеркнуть).

Фаза развития очага вредных организмов: начальная, нарастания численности, собственно вспышка, кризис (подчеркнуть).

Состояние лесного насаждения, намечаемые мероприятия:

Засуха, трутовик настоящий, бактериальная водянка неудовлетворительное, назначена сплошная санитарная рубка

Исполнитель работ по проведению лесопатологического обследования:

ФИО _____ Абдуллин Ф.Р. _____ Подпись _____

Дата составления документа 16.08.17г. Телефон 8-927-414-31-13

ВЕДОМОСТЬ ПЕРЕЧЕТА ДЕРЕВЬЕВ

Порода: Берёза

Ступени толщины см	Количество деревьев по категориям состояния, шт.															Всего деревьев по ступеням толщины		
	I	II	III	IV		V		VI			ветровал, бурелом			аварийные деревья			шт.	в том числе подлежат рубке, %
				НЗ	З	НЗ	З	НЗ	З	О	НЗ	З	О	НЗ	З	О		
1	2	3	4	5	6	7	8	9	10	11	12	13	14	15	16	17	18	19
24	3	6	5		3		12			24		7					60	23
28	6	9	7		4		33			47		5					111	43
32	2	7	8		5		12			10		2					46	18
36	2	5	8		3		4			4		1					27	10
Итого:	13	27	28		15		61			85		15					244	66
Итого, %	5	11	12		6		25			35		6					100	

Порода: Липа

Ступени толщины см	Количество деревьев по категориям состояния, шт.															Всего деревьев по ступеням толщины		
	I	II	III	IV		V		VI			ветровал, бурелом			аварийные деревья			шт.	в том числе подлежат рубке, %
				НЗ	З	НЗ	З	НЗ	З	О	НЗ	З	О	НЗ	З	О		
1	2	3	4	5	6	7	8	9	10	11	12	13	14	15	16	17	18	19
16	12																12	
20	18																18	
24	7																7	
28																		
Итого:	37																37	
Итого, %	100																100	

Примечание: НЗ - незаселенное, З - заселенное, О - обработанное вредителями.

2. Инструментальное обследование лесного участка. *

2.1. Фактическая таксационная характеристика лесного насаждения соответствует (не соответствует) (нужное подчеркнуть) таксационному описанию. Причины несоответствия:

Ведомость лесных участков с выявленными несоответствиями таксационным описаниям приведена в приложении 1 к Акту.

2.2. Состояние насаждений: с нарушенной устойчивостью
с утраченной устойчивостью

причины повреждения:

Заселено (отработано) стволовыми вредителями:

Вид вредителя	Порода	Встречаемость (% заселенных деревьев)	Степень заселения лесного насаждения (слабая, средняя, сильная)

Повреждено огнем:

Вид пожара	Порода	Состояние корневых лап		Состояние корневой шейки		Подсушивание луба	
		процент поврежденных огнем корней	процент деревьев с данным повреждением	ожог корневой шейки по окружности (1/4; 2/4; 3/4; более 3/4)	процент деревьев с данным повреждением	по окружности (1/4; 2/4; 3/4; более 3/4)	процент деревьев с данным повреждением

Поражено болезнями:

Вид болезни	Порода	Встречаемость (% пораженных деревьев)	Степень поражения лесного насаждения (слабая, средняя, сильная)
Бактериальная водянка Засуха, трутовик настоящий	Берёза	66	сильная
		-	-

2.3. Выборке подлежит 100% деревьев,

в том числе:

ослабленных 10% (причины назначения);

сильно ослабленных 10% (причины назначения);

усыхающих 5 (причины назначения);

свежего сухостоя 22%,

в том числе: свежего ветровала 5 %;
свежего бурелома _____ %;
старого ветровала _____ %;
в том числе: старого бурелома _____ %;
старого сухостоя 30 %;
аварийных _____ %.

2.4. Полнота лесного насаждения после уборки деревьев, подлежащих рубке, составит 0 .
Критическая полнота для данной категории лесных насаждений составляет 0,3 .

ЗАКЛЮЧЕНИЕ

С целью предотвращения негативных процессов или снижения ущерба от их воздействия назначено:

Участковое лесничество	Урочище (дача)	Квартал	Выдел	Площадь, выдела, га	Вид мероприятия	Площадь, мероприятия, га	Порода	Запас на выдел, куб. м	Крайние сроки проведения
Берсутское		9	9	5,0	ССР	5,0	Б	1150	2018г.

Ведомость перечета деревьев, назначенных в рубку,
и абрис лесного участка прилагаются (приложение 2 и 3 к Акту).

Меры по обеспечению возобновления:

Искусственное лесовозобновление

Мероприятия, необходимые для предупреждения повреждения или поражения смежных насаждений:

Сбор в кучи со сжиганием в не пожароопасный период

Сведения для расчета степени повреждения:

год образования старого сухостоя 2011-2012г.

основная причина повреждения древесины Засуха, трутовик настоящий, бактериальная водянка

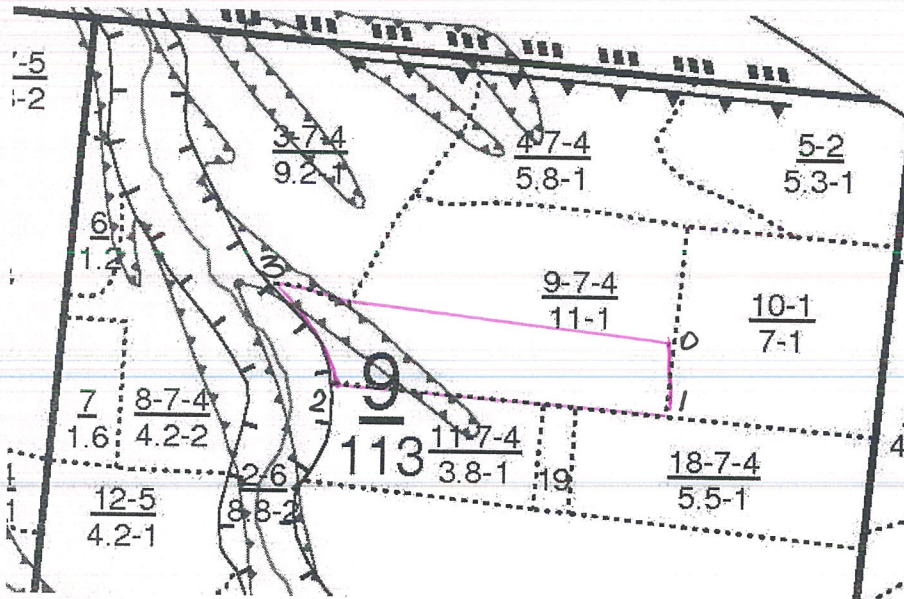
Дата проведения обследований 16.08.2017 года .

Исполнитель работ по проведению лесопатологического обследования:

ФИО Абдуллин Ф.Р. Подпись 

Абрис участка

Лесничество (лесопарк) Камское участковое лес-во Берсутское
Квартал 9. Выдел 9. Площадь 5,0 га.
М 1:10000



N выдела	Ленты (круговой площадки) перечета				
	N ленты (площадки)	длина, м	Ширина, м	радиус, м	площадь, га

№№ точек	Румбы линий	Длина линий, м.
0-1	ЮЗ-05	100
1-2	СЗ-70	440
2-3	СЗ-30	150
3-0	ЮВ-82	520

Условные обозначения:

Исполнитель работ по проведению лесопатологического исследования:

ФИО Абдуллин Ф.Р. Подпись

Дата составления документа 16.09.16 г. Телефон 8-927-414-31-13



УТВЕРЖДАЮ
Должность: Первый заместитель
министра лесного хозяйства РТ
Ф.И.О. Э.Н.Бедерстдинов
Дата: 2017г.

**Акт
лесопатологического обследования № 13**

лесных насаждений Камского лесничества (лесопарка)
Республики Татарстан (субъект Российской Федерации)

Способ лесопатологического обследования: 1. Визуальный
2. Инструментальный

Место проведения

Участковое лесничество	Урочище (дача)	Квартал (кварталы)	Выдел (выделы)	Площадь, га
Берсутское		9	4	5,8
Берсутское		9	9	6,0
Берсутское		17	11	20
Берсутское		18	7	9,1
Берсутское		18	14	19
Берсутское		18	15	4,1
Берсутское		18	16	8,3
Берсутское		18	18	13
Берсутское		35	4	11,5
Берсутское		33	9	10
Берсутское				

Лесопатологическое обследование проведено на общей площади 106,8 га.

Э.Н.Бедерстдинов

Приложение 1.1
к акту лесопатологического обследования

Результаты проведения лесопатологического обследования лесных насаждений за 16 августа 2017 г.

Субъект Российской Федерации Республика Татарстан Лесничество (лесопарк) ГКУ "Камское лесничество" (месяц)
Участковое лесничество Берсутское Урочище (лесная дача)

Номер квартала	Номер выдела	Площадь выдела, га	Целевое назначение лесов	Категория защитных лесов	Номер лесопатологического выдела	Площадь лесопатологического выдела, га	Таксационная характеристика лесного насаждения								Число деревьев на пробе, шт.	Распределение деревьев по категориям состояния, % от запаса								Признаки повреждения деревьев	Доля поврежденных деревьев, %	Причина ослабления, повреждения	Подожит рубке, %	Назначенные мероприятия								
							состав	порода	возраст	средняя высота, м	средний диаметр, см	тип леса	полнота	бонитет		запас, куб. м/га	без признаков ослабления	ослабленные	сильно ослабленные	усыхающие	свежий сухойстой	старый сухойстой	свежий ветровал					старый ветровал	свежий бурелом	старый бурелом	аварийные деревья	Жёлтые потёки и настилки	Засуха, бактериальная водянка	Вид	площадь, га	
1	18	4,1	Защитные леса	Запретные полосы лесов расположенные вдоль водных объектов	-	-	6Б4Дп	Б	70	25	28	Б0	0,8	1	250	349	76	18	6	18	-	-	21	22	23	24	25	26	27	28	29	30	31	32	33	34
	15	4,1	Защитные леса	Запретные полосы лесов расположенные вдоль водных объектов	-	-	Б	70	25	28	Б0	0,8	1	250	349	76	18	6	18	-	-	21	22	23	24	25	26	27	28	29	30	31	32	33	34	

Исполнитель работ по проведению лесопатологического обследования:
Дата составления документа 16.08.17 г. Телефон 8-927-414-31-13

ФИО Абдуллин Ф.Р. Подпись

Ведомость перечета деревьев назначенных в рубку

ВРЕМЕННАЯ ПРОБНАЯ ПЛОЩАДЬ N _____

Субъект Российской Федерации _____ Республика Татарстан _____

Лесничество (лесопарк) _____ Берсутское _____. Квартал _____ 18 _____. Выдел _____ 15 _____.

Площадь _____ 4,1 _____ га.

Номер очага вредных организмов _____. Размер пробной площади 0,4 га.

Таксационная характеристика:

тип леса _____ БОС _____; состав 9Б1Лп возраст _____ 70 _____; бонитет _____ 1 _____;

полнота _____ 0,8 _____; запас на га _____ 250 _____; возобновление _____.

Время и причина ослабления лесного насаждения:

Засуха, трутовик настоящий, бактериальная водянка

Тип очага вредных организмов: эпизодический, хронический (подчеркнуть).

Фаза развития очага вредных организмов: начальная, нарастания численности, собственно вспышка, кризис (подчеркнуть).

Состояние лесного насаждения, намечаемые мероприятия:

Засуха, трутовик настоящий, бактериальная водянка назначено ВСП

Исполнитель работ по проведению лесопатологического обследования:

ФИО _____ Абдуллин Ф.Р. _____

Подпись _____

Дата составления документа _____ 16.08.17 г. _____ Телефон _____ 8-927-414-31-13 _____

ВЕДОМОСТЬ ПЕРЕЧЕТА ДЕРЕВЬЕВ

Порода: Берёза

Ступени толщины см	Количество деревьев по категориям состояния, шт.																Всего деревьев по ступеням толщины	
	I	II	III	IV		V		VI			ветровал, бурелом			аварийные деревья			шт.	в том числе подлежат рубке, %
				НЗ	З	НЗ	З	НЗ	З	О	НЗ	З	О	НЗ	З	О		
1	2	3	4	5	6	7	8	9	10	11	12	13	14	15	16	17	18	19
20	11						7			7							29	5
24	32						8			26							76	11
28	112						4			19							135	7
32	70						1			6							81	2
36	4						1			6							11	2
Итого: шт.	229						21			64							314	27
Итого, %	73						7			20							100	

Порода: Липа

Ступени толщины см	Количество деревьев по категориям состояния, шт.																Всего деревьев по ступеням толщины	
	I	II	III	IV		V		VI			ветровал, бурелом			аварийные деревья			шт.	в том числе подлежат рубке, %
				НЗ	З	НЗ	З	НЗ	З	О	НЗ	З	О	НЗ	З	О		
1	2	3	4	5	6	7	8	9	10	11	12	13	14	15	16	17	18	19
16	15																15	0
20	14																14	0
24	6																6	0
Итого:	35																35	
Итого, %	100																100	

Примечание: НЗ - незаселенное, З - заселенное, О - отработанное вредителями.

2. Инструментальное обследование лесного участка. *

2.1. Фактическая таксационная характеристика лесного насаждения соответствует (не соответствует) (нужное подчеркнуть) таксационному описанию. Причины несоответствия:

Ведомость лесных участков с выявленными несоответствиями таксационным описаниям приведена в приложении 1 к Акту.

2.2. Состояние насаждений: с нарушенной устойчивостью
с утраченной устойчивостью

причины повреждения:

Заселено (отработано) стволовыми вредителями:

Вид вредителя	Порода	Встречаемость (% заселенных деревьев)	Степень заселения лесного насаждения (слабая, средняя, сильная)

Повреждено огнем:

Вид пожара	Порода	Состояние корневых лап		Состояние корневой шейки		Подсушивание луба	
		процент поврежденных огнем корней	процент деревьев с данным повреждением	ожог корневой шейки по окружности (1/4; 2/4; 3/4; более 3/4)	процент деревьев с данным повреждением	по окружности (1/4; 2/4; 3/4; более 3/4)	процент деревьев с данным повреждением

Поражено болезнями:

Вид болезни	Порода	Встречаемость (% пораженных деревьев)	Степень поражения лесного насаждения (слабая, средняя, сильная)
Бактериальная водянка Засуха, трутовик настоящий	Берёза	27	средняя
		-	-

2.3. Выборке подлежит 24% деревьев, в том числе:
ослабленных (причины назначения);
сильно ослабленных (причины назначения);
усыхающих _% (причины назначения);

свежего сухостоя 6%,
в том числе: свежего ветровала _____%;
свежего бурелома _____%;
старого ветровала _____%;
в том числе: старого бурелома _____%;
старого сухостоя 18%;
аварийных _____%.

2.4. Полнота лесного насаждения после уборки деревьев, подлежащих рубке, составит 0,7.
Критическая полнота для данной категории лесных насаждений составляет 0,3.

ЗАКЛЮЧЕНИЕ

С целью предотвращения негативных процессов или снижения ущерба от их воздействия назначено:

Участковое лесничество	Урочище (дача)	Квартал	Выдел	Площадь, выдела, га	Вид мероприятия	Площадь, мероприятия, га	Порода	Запас на выдел, куб. м	Крайние сроки проведения
Берсутское		18	15	4,1	ВСП	4,1	Б	1030	2018г.

Ведомость перечета деревьев, назначенных в рубку, и абрис лесного участка прилагаются (приложение 2 и 3 к Акту).

Меры по обеспечению возобновления: естественное возобновление

Мероприятия, необходимые для предупреждения повреждения или поражения смежных насаждений: Своевременная очистка мест рубок, не допуская разрыва между рубкой деревьев и очисткой в без снежный период 15 дней. Запрещено хранение (оставление) в лесу не очищенной древесины в период с 1 мая по 1 сентября. Порубочные остатки подлежат сжиганию с соблюдением пожарной безопасности в лесах.

Сведения для расчета степени повреждения:

год образования старого сухостоя 2011-2012г;

основная причина повреждения древесины Засуха, бактериальная водянка, трутовик настоящий

Дата проведения обследований 16.08.2017 года.

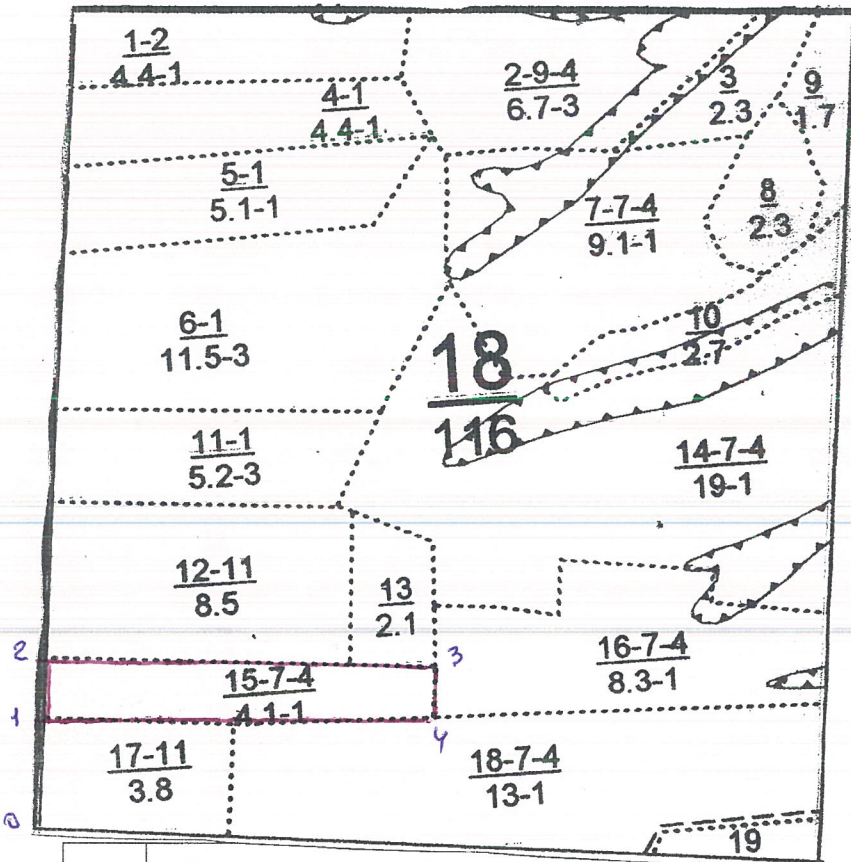
Исполнитель работ по проведению лесопатологического обследования:

ФИО Абдуллин Ф.Р.

Подпись 

Абрис участка

Лесничество (лесопарк) Терегуловское
Квартал 18. Выдел 15. Площадь 4,1 га.
М 1:10000



N выдела	Ленты (круговой площадки) перечета				
	N ленты (площадки)	длина, м	Ширина, м	радиус, м	площадь, га

№ точек	Румбы линий	Длина линий, м.
0-1	СВ-06	150
1-2	СВ-06	60
2-3	ЮВ-85	500
3-4	ЮЗ-05	60
4-1	СЗ-85	500

Условные обозначения: _____

Исполнитель работ по проведению лесопатологического исследования:

ФИО Абдуллин Ф.Р. Подпись

Дата составления документа 16.09.16 г. Телефон 8-927-414-31-13

Ведомость перечета деревьев назначенных в рубку

ВРЕМЕННАЯ ПРОБНАЯ ПЛОЩАДЬ N ____

Субъект Российской Федерации _____ Республика Татарстан _____.

Лесничество (лесопарк) _____ Берсутское _____. Квартал ____17____. Выдел ____11____.

Площадь ____20,0____ га.

Номер очага вредных организмов _____. Размер пробной площади ____1,6____ га.

Таксационная характеристика:

тип леса __БОС__; состав 8Б1Лп1ОСвозраст __70__; бонитет __1__;

полнота ____0,7____; запас на га __220__; возобновление _____.

Время и причина ослабления лесного насаждения:

Засуха, бактериальная водянка, трутовик настоящий

Тип очага вредных организмов: эпизодический, хронический (подчеркнуть).

Фаза развития очага вредных организмов: начальная, нарастания численности, собственно вспышка, кризис (подчеркнуть).

Состояние лесного насаждения, намечаемые мероприятия:

Засуха, бактериальная водянка, трутовик настоящий, назначено ВСП

Исполнитель работ по проведению лесопатологического обследования:

ФИО _____ Абдуллин Ф.Р. _____ Подпись _____

Дата составления документа __16.08.17г.____ Телефон ____8-927-414-31-13____

ВЕДОМОСТЬ ПЕРЕЧЕТА ДЕРЕВЬЕВ

Порода: Берёза

Ступени толщины см	Количество деревьев по категориям состояния, шт.																Всего деревьев по ступеням толщины	
	I	II	III	IV		V		VI			ветровал, бурелом			аварийные деревья			шт.	в том числе подлежат рубке, %
				НЗ	З	НЗ	З	НЗ	З	О	НЗ	З	О	НЗ	З	О		
1	2	3	4	5	6	7	8	9	10	11	12	13	14	15	16	17	18	19
20	63						10			10							83	2
24	112						16			24							152	4
28	327						28			68							423	10
32	137						32			42							211	7
36	100						12			17							129	3
Итого:	739						98			161							998	
Итого, %	74						10			16							100	26

Порода: Липа

Ступени толщины см	Количество деревьев по категориям состояния, шт.																Всего деревьев по ступеням толщины	
	I	II	III	IV		V		VI			ветровал, бурелом			аварийные деревья			шт.	в том числе подлежат рубке, %
				НЗ	З	НЗ	З	НЗ	З	О	НЗ	З	О	НЗ	З	О		
1	2	3	4	5	6	7	8	9	10	11	12	13	14	15	16	17	18	19
16	35																35	
20	42																42	
24	22																22	
Итого:	99																99	
Итого, %	100																100	

Примечание: НЗ - незаселенное, З - заселенное, О - отработанное вредителями.

ВЕДОМОСТЬ ПЕРЕЧЕТА ДЕРЕВЬЕВ

Порода: Осина

Ступени толщины см	Количество деревьев по категориям состояния, шт.															Всего деревьев по ступеням толщины		
	I	II	III	IV		V		VI			ветровал, бурелом			аварийные деревья			шт.	в том числе подлежат рубке, %
				НЗ	З	НЗ	З	НЗ	З	О	НЗ	З	О	НЗ	З	О		
1	2	3	4	5	6	7	8	9	10	11	12	13	14	15	16	17	18	19
20	10						2			3							15	4
24	9						4			7							20	8
28	31						8			14							53	17
32	22						1			6							29	5
36	11									3							14	2
Итого:	83						15			33							131	37
Итого, %	64						11			25								

Примечание: НЗ - незаселенное, З - заселенное, О - отработанное вредителями.

2. Инструментальное обследование лесного участка. *

2.1. Фактическая таксационная характеристика лесного насаждения соответствует (не соответствует) (нужное подчеркнуть) таксационному описанию. Причины несоответствия:

Ведомость лесных участков с выявленными несоответствиями таксационным описаниям приведена в приложении 1 к Акту.

2.2. Состояние насаждений: с нарушенной устойчивостью
с утраченной устойчивостью +

причины повреждения:

Заселено (отработано) стволовыми вредителями:

Вид вредителя	Порода	Встречаемость (% заселенных деревьев)	Степень заселения лесного насаждения (слабая, средняя, сильная)

Повреждено огнем:

Вид пожара	Порода	Состояние корневых лап		Состояние корневой шейки		Подсушивание луба	
		процент поврежденных огнем корней	процент деревьев с данным повреждением	ожог корневой шейки по окружности (1/4; 2/4; 3/4; более 3/4)	процент деревьев с данным повреждением	по окружности (1/4; 2/4; 3/4; более 3/4)	процент деревьев с данным повреждением

Поражено болезнями:

Вид болезни	Порода	Встречаемость (% пораженных деревьев)	Степень поражения лесного насаждения (слабая, средняя, сильная)
Бактериальная водянка Засуха, трутовик настоящий	Берёза	26	средняя
Ложный трутовик	Осина	37	средняя

2.3. Выборке подлежит 25% деревьев, в том числе:
ослабленных;
сильно ослабленных;
усыхающих;

свежего сухостоя 9%,
в том числе: свежего ветровала _____%;
свежего бурелома _____%;
старого ветровала _____%;
в том числе: старого бурелома _____%;
старого сухостоя 16%;
аварийных _____%.

2.4. Полнота лесного насаждения после уборки деревьев, подлежащих рубке, составит 0,6.
Критическая полнота для данной категории лесных насаждений составляет 0,3.

ЗАКЛЮЧЕНИЕ

С целью предотвращения негативных процессов или снижения ущерба от их воздействия назначено:

Участковое лесничество	Урочище (дача)	Квартал	Выдел	Площадь, выдела, га	Вид мероприятия	Площадь, мероприятия, га	Порода	Запас на выдел, куб. м	Крайние сроки проведения
Берсутское		17	11	20	ВСР	20	Б	4400	2018г.

Ведомость перечета деревьев, назначенных в рубку, и абрис лесного участка прилагаются (приложение 2 и 3 к Акту).

Меры по обеспечению возобновления: естественное возобновление

Мероприятия, необходимые для предупреждения повреждения или поражения смежных насаждений: Своевременная очистка мест рубок, не допуская разрыва между рубкой деревьев и очисткой в беснежный период 15 дней. Запрещено хранение (оставление) в лесу не очищенной древесины в период с 1 мая по 1 сентября. Порубочные остатки подлежат сжиганию с соблюдением пожарной безопасности в лесах.

Сведения для расчета степени повреждения:

год образования старого сухостоя 2011-2012г;

основная причина повреждения древесины Засуха, бактериальная водянка, ложный трутовик и настоящий

Дата проведения обследований 16.08.2017 года.

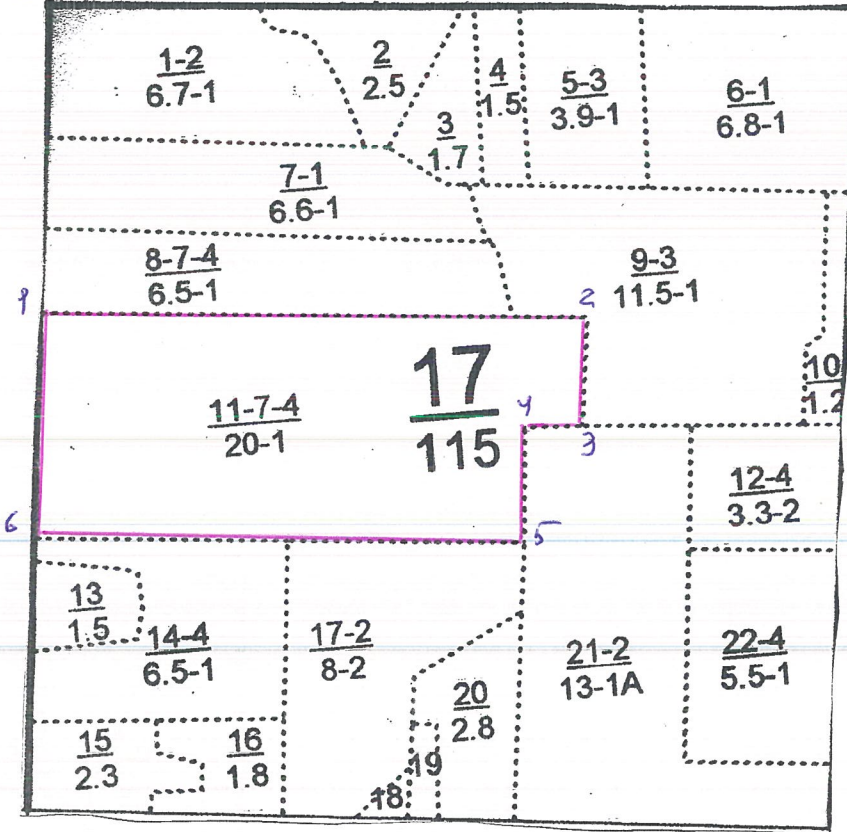
Исполнитель работ по проведению лесопатологического обследования:

ФИО Абдуллин Ф.Р.

Подпись 

Абрис участка

Лесничество (лесопарк) Березушское
Квартал 17. Выдел 11. Площадь 20,0 га.
М 1:10000



N выдела	Ленты (круговой площадки) перечета				
	N ленты (площадки)	длина, м	Ширина, м	радиус, м	площадь, га

№ точек	Румбы линий	Длина линий, м.
0 - 1	ЮЗ-85°	400
1 - 2	ЮВ-85°	400
2 - 3	ЮЗ-05°	150
3 - 4	СЗ-88°	70
4 - 5	ЮЗ-05°	150
5 - 6	СЗ-85°	650
6 - 1	СВ-05°	300

Условные обозначения: _____

Исполнитель работ по проведению лесопатологического исследования:

ФИО Абдуллин Ф.Р.

Подпись _____

Дата составления документа 16.09.16 г. Телефон 8-927-414-31-13

Ведомость перечета деревьев назначенных в рубку

ВРЕМЕННАЯ ПРОБНАЯ ПЛОЩАДЬ N ____

Субъект Российской Федерации _____ Республика Татарстан _____.

Лесничество (лесопарк) _____ Берсутское _____. Квартал __18___. Выдел __14__.

Площадь __19,0__ га.

Номер очага вредных организмов _____. Размер пробной площади __1,6__ га.

Таксационная характеристика:

тип леса __БОС__ ; состав ББ4Лп возраст __70__ ; бонитет __1__ ;

полнота __0,7__ ; запас на га __250__ ; возобновление _____.

Время и причина ослабления лесного насаждения:

Засуха, бактериальная водянка, трутовик настоящий

Тип очага вредных организмов: эпизодический, хронический (подчеркнуть).

Фаза развития очага вредных организмов: начальная, нарастания численности, собственно вспышка, кризис (подчеркнуть).

Состояние лесного насаждения, намечаемые мероприятия:

Засуха, бактериальная водянка, трутовик настоящий, назначено ВСП

Исполнитель работ по проведению лесопатологического обследования:

ФИО _____ Абдуллин Ф.Р. _____

Подпись _____

Дата составления документа __16.08.17 г. __ Телефон __8-927-414-31-13__

ВЕДОМОСТЬ ПЕРЕЧЕТА ДЕРЕВЬЕВ

Порода: Берёза

Ступени толщины см	Количество деревьев по категориям состояния, шт.															Всего деревьев по ступеням толщины		
	I	II	III	IV		V		VI			ветровал, бурелом			аварийные деревья			шт.	в том числе подлежат рубке, %
				НЗ	З	НЗ	З	НЗ	З	О	НЗ	З	О	НЗ	З	О		
1	2	3	4	5	6	7	8	9	10	11	12	13	14	15	16	17	18	19
20	46						2			16							64	2
24	54						16			42							112	7
28	152						23			73							248	12
32	276						19			58							353	9
36	21						7			27							55	4
Итого:	549						67			216							832	34
Итого, %	66						8			26							100	

Порода: Липа

Ступени толщины см	Количество деревьев по категориям состояния, шт.															Всего деревьев по ступеням толщины		
	I	II	III	IV		V		VI			ветровал, бурелом			аварийные деревья			шт.	в том числе подлежат рубке, %
				НЗ	З	НЗ	З	НЗ	З	О	НЗ	З	О	НЗ	З	О		
1	2	3	4	5	6	7	8	9	10	11	12	13	14	15	16	17	18	19
16	12 8						2			8							138	2
20	28 6						7			24							317	5
24	90						3			6							99	2
Итого: шт.	504						12			38							554	9
Итого, %	91						2			7							100	

Примечание: НЗ - незаселенное, З - заселенное, О - отработанное вредителями.

2. Инструментальное обследование лесного участка. *

2.1. Фактическая таксационная характеристика лесного насаждения соответствует (не соответствует) (нужное подчеркнуть) таксационному описанию. Причины несоответствия:

Ведомость лесных участков с выявленными несоответствиями таксационным описаниям приведена в приложении 1 к Акту.

2.2. Состояние насаждений: с нарушенной устойчивостью
с утраченной устойчивостью

причины повреждения:

Заселено (отработано) стволовыми вредителями:

Вид вредителя	Порода	Встречаемость (% заселенных деревьев)	Степень заселения лесного насаждения (слабая, средняя, сильная)

Повреждено огнем:

Вид пожара	Порода	Состояние корневых лап		Состояние корневой шейки		Подсушивание луба	
		процент поврежденных огнем корней	процент деревьев с данным повреждением	ожог корневой шейки по окружности (1/4; 2/4; 3/4; более 3/4)	процент деревьев с данным повреждением	по окружности (1/4; 2/4; 3/4; более 3/4)	процент деревьев с данным повреждением

Поражено болезнями:

Вид болезни	Порода	Встречаемость (% пораженных деревьев)	Степень поражения лесного насаждения (слабая, средняя, сильная)
Бактериальная водянка Засуха, настоящий трутовик	Берёза	34	средняя
Трутовик настоящий	Липа	9	средняя

2.3. Выборке подлежит 24 % деревьев,

в том числе:

ослабленных ;

сильно ослабленных ;

усыхающих % ;

свежего сухостоя 6 %,

в том числе: свежего ветровала ____%;
свежего бурелома ____%;
старого ветровала ____%;
в том числе: старого бурелома ____%;
старого сухостоя 18%;
аварийных ____%.

2.4. Полнота лесного насаждения после уборки деревьев, подлежащих рубке, составит 0,7.
Критическая полнота для данной категории лесных насаждений составляет 0,3.

ЗАКЛЮЧЕНИЕ

С целью предотвращения негативных процессов или снижения ущерба от их воздействия назначено:

Участковое лесничество	Урочище (дача)	Квартал	Выдел	Площадь, выдела, га	Вид мероприятия	Площадь, мероприятия, га	Порода	Запас на выдел, куб. м	Крайние сроки проведения
Берсутское		18	14	19,0	ВСП	19,0	Б	4750	2018г.

Ведомость перечета деревьев, назначенных в рубку,
и абрис лесного участка прилагаются (приложение 2 и 3 к Акту).

Меры по обеспечению возобновления: естественное возобновление

Мероприятия, необходимые для предупреждения повреждения или поражения смежных насаждений: Своевременная очистка мест рубок, не допуская разрыва между рубкой деревьев и очисткой в без снежный период 15 дней. Запрещено хранение (оставление) в лесу не очищенной древесины в период с 1 мая по 1 сентября. Порубочные остатки подлежат сжиганию с соблюдением пожарной безопасности в лесах.

Сведения для расчета степени повреждения:
год образования старого сухостоя 2011-2012г;
основная причина повреждения древесины Засуха, бактериальная водянка, трутовик настоящий

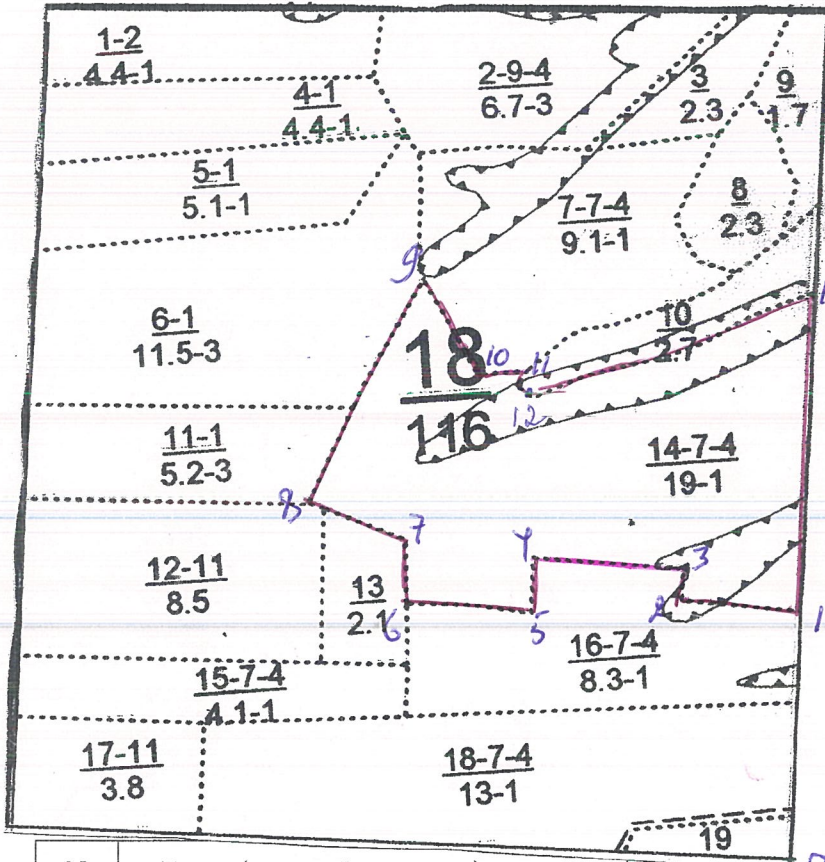
Дата проведения обследований 16.08.2017 года.

Исполнитель работ по проведению лесопатологического обследования:

ФИО Абдуллин Ф.Р. Подпись 

Абрис участка

Лесничество (лесопарк) Жогаучинское
Квартал 18. Выдел 14. Площадь 19,0 га.
М 1:10000



N выде ла	Ленты (круговой площадки) перечета				
	N ленты (площад- ки)	длина, м	Шири- на, м	радиус, м	пло щадь , га

№ точек	Румбы линий	Длина линий, м.
0-1	СВ 5°	330
1-2	СЗ 85°	170
2-3	СВ 15°	40
3-4	СЗ 85°	200
4-5	ЮВ 5°	70
5-6	СЗ 85°	170
6-7	СЗ 5°	80
7-8	СЗ 65°	140
8-9	СВ 80°	330
9-10	ЮВ 30°	150
10-11	СВ 85°	50
11-12	ЮВ 5°	70
12-13	СВ 70°	400
13-14	ЮЗ 5°	400

Условные обозначения: _____

Исполнитель работ по проведению лесопатологического исследования:

ФИО Абдуллин Ф.Р. Подпись

Дата составления документа 16.09.16 г. Телефон 8-927-414-31-13

Приложение 1.1
к акту лесопатологического обследования

Результаты проведения лесопатологического обследования лесных насаждений за 16 августа 2017 г.

Субъект Российской Федерации Республика Татарстан Лесничество (лесопарк) ГКУ "Камское лесничество" (месяц)
Участковое лесничество Берсулекое Урочище (лесная дача)

1	2	3	4	5	6	7	8	9	10	11	12	13	14	15	16	17	Распределение деревьев по категориям состояния, % от запаса										31	32	33	34				
																	без признаков ослабления	ослабленные	сильно ослабленные	усыхающие	свежий сухостой	старый сухостой	свежий ветровал	старый ветровал	свежий бурелом	старый бурелом					аварийные деревья	Признаки повреждения деревьев	Доля поврежденных деревьев, %	Причина ослабления, повреждения
18	7	9,1	Защитные леса	Запретные полосы лесов расположенные вдоль водных объектов	-	Площадь лесопатологического выдела	Площадь лесопатологического выдела, га	состав	Б	70	25	28	Б0	0,7	1	200	669	79	8	13	-	-	-	-	-	-	-	Жёлтые потёки и настилы	21	Заеда, бактериальная водянка	21	ВСП	9,1	
								возраст									Число деревьев на пробе, шт.	ослабленные	ослабленные	сильно ослабленные	усыхающие	свежий сухостой	старый сухостой	свежий ветровал	старый ветровал	свежий бурелом	старый бурелом	аварийные деревья	Признаки повреждения деревьев	Доля поврежденных деревьев, %	Причина ослабления, повреждения	Полежит рубке, %	вид	Назначенные мероприятия

Исполнитель работ по проведению лесопатологического обследования: Абдуллин Ф.Р. Подпись
Дата составления документа 16.08.17 г. Телефон 8-927-414-31-13

Ведомость перечета деревьев назначенных в рубку

ВРЕМЕННАЯ ПРОБНАЯ ПЛОЩАДЬ N ____

Субъект Российской Федерации _____ Республика Татарстан _____

Лесничество (лесопарк) _____ Берсутское _____. Квартал _18_. Выдел _7_.

Площадь _9,1_ га.

Номер очага вредных организмов _____. Размер пробной площади _0,8_ га.

Таксационная характеристика:

тип леса _БОС_; состав ББ4Лп возраст _70_; бонитет _1_;

полнота _0,7_; запас на га _200_; возобновление _____.

Время и причина ослабления лесного насаждения:

Засуха, бактериальная водянка, трутовик настоящий

Тип очага вредных организмов: эпизодический, хронический (подчеркнуть).

Фаза развития очага вредных организмов: начальная, нарастания численности, собственно вспышка, кризис (подчеркнуть).

Состояние лесного насаждения, намечаемые мероприятия:

Засуха, бактериальная водянка, трутовик настоящий, назначено ВСП

Исполнитель работ по проведению лесопатологического обследования:

ФИО _____ Абдуллин Ф.Р. _____

Подпись _____

Дата составления документа _16.08.17 г._ Телефон _8-927-414-31-13_

ВЕДОМОСТЬ ПЕРЕЧЕТА ДЕРЕВЬЕВ

Порода: Берёза

Ступени толщины см	Количество деревьев по категориям состояния, шт.															Всего деревьев по ступеням толщины			
	I	II	III	IV		V		VI			ветровал, бурелом			аварийные деревья			шт.	в том числе подлежат рубке, %	
				НЗ	З	НЗ	З	НЗ	З	О	НЗ	З	О	НЗ	З	О			
1	2	3	4	5	6	7	8	9	10	11	12	13	14	15	16	17	18	19	
20	30						2			4								36	2
24	47						4			8								59	3
28	135						17			34								186	13
32	56						12			21								89	8
36	21						3			7								31	2
Итого:	289						38			74								401	28
Итого, %	72						9			19								100	

Порода: Липа

Ступени толщины см	Количество деревьев по категориям состояния, шт.															Всего деревьев по ступеням толщины			
	I	II	III	IV		V		VI			ветровал, бурелом			аварийные деревья			шт.	в том числе подлежат рубке, %	
				НЗ	З	НЗ	З	НЗ	З	О	НЗ	З	О	НЗ	З	О			
1	2	3	4	5	6	7	8	9	10	11	12	13	14	15	16	17	18	19	
16	45						3			4								52	3
20	157						3			6								166	3
24	40						6			4								50	4
Итого:	242						12			14								268	10
Итого, %	90						5			5								100	

Примечание: НЗ - незаселенное, З - заселенное, О - отработанное вредителями.

2. Инструментальное обследование лесного участка. *

2.1. Фактическая таксационная характеристика лесного насаждения соответствует (не соответствует) (нужное подчеркнуть) таксационному описанию. Причины несоответствия:

Ведомость лесных участков с выявленными несоответствиями таксационным описаниям приведена в приложении 1 к Акту.

2.2. Состояние насаждений: с нарушенной устойчивостью
с утраченной устойчивостью +

причины повреждения:

Заселено (отработано) стволовыми вредителями:

Вид вредителя	Порода	Встречаемость (% заселенных деревьев)	Степень заселения лесного насаждения (слабая, средняя, сильная)

Повреждено огнем:

Вид пожара	Порода	Состояние корневых лап		Состояние корневой шейки		Подсушивание луба	
		процент поврежденных огнем корней	процент деревьев с данным повреждением	ожог корневой шейки по окружности (1/4; 2/4; 3/4; более 3/4)	процент деревьев с данным повреждением	по окружности (1/4; 2/4; 3/4; более 3/4)	процент деревьев с данным повреждением

Поражено болезнями:

Вид болезни	Порода	Встречаемость (% пораженных деревьев)	Степень поражения лесного насаждения (слабая, средняя, сильная)
Бактериальная водянка Засуха	Берёза	28	средняя
Трутовик настоящий	Липа	10	-

2.3. Выборке подлежит 21 % деревьев, в том числе:
ослабленных;
сильно ослабленных;
усыхающих;
свежего сухостоя 8 %,

в том числе: свежего ветровала ____%;
свежего бурелома ____%;
старого ветровала ____%;
в том числе: старого бурелома ____%;
старого сухостоя 13 ____%;
аварийных ____%.

2.4. Полнота лесного насаждения после уборки деревьев, подлежащих рубке, составит 0,6.
Критическая полнота для данной категории лесных насаждений составляет 0,3.

ЗАКЛЮЧЕНИЕ

С целью предотвращения негативных процессов или снижения ущерба от их воздействия назначено:

Участковое лесничество	Урочище (дача)	Квартал	Выдел	Площадь, выдела, га	Вид мероприятия	Площадь, мероприятия, га	Порода	Запас на выдел, куб. м	Крайние сроки проведения
Берсутское		18	7	9,1	ВСП	9,1	Б	1820	2018г.

Ведомость перечета деревьев, назначенных в рубку, и абрис лесного участка прилагаются (приложение 2 и 3 к Акту).

Меры по обеспечению возобновления: естественное возобновление

Мероприятия, необходимые для предупреждения повреждения или поражения смежных насаждений: Своевременная очистка мест рубок, не допуская разрыва между рубкой деревьев и очисткой в без снежный период 15 дней. Запрещено хранение (оставление) в лесу не очищенной древесины в период с 1 мая по 1 сентября. Порубочные остатки подлежат сжиганию с соблюдением пожарной безопасности в лесах.

Сведения для расчета степени повреждения:

год образования старого сухостоя 2011-2012г;

основная причина повреждения древесины Засуха, бактериальная водянка, трутовик настоящий

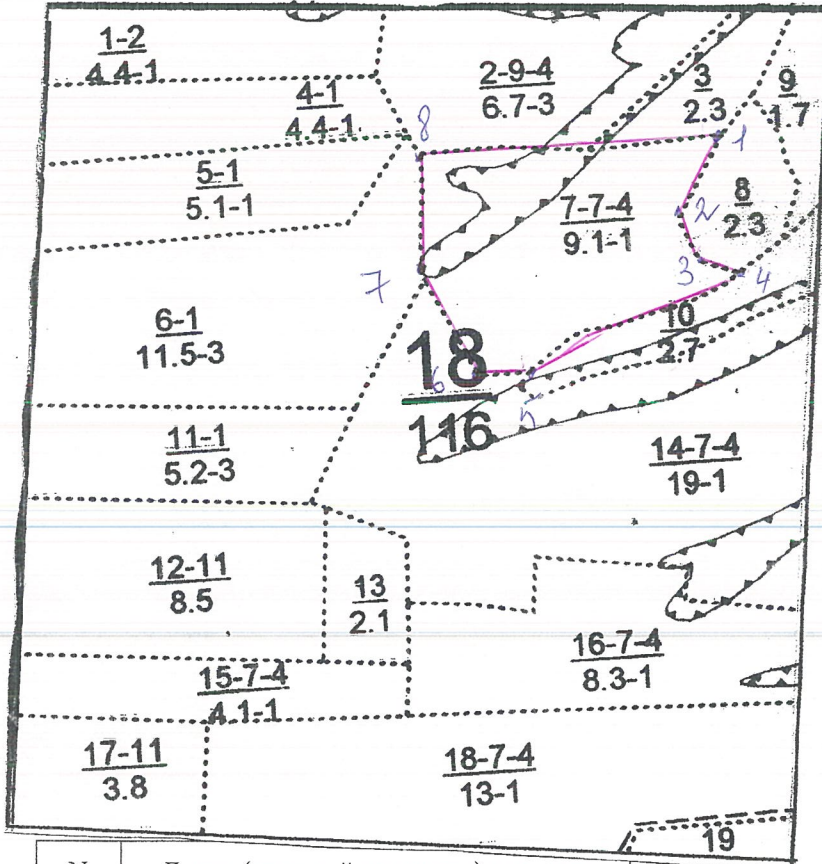
Дата проведения обследований 16.08.2017 года.

Исполнитель работ по проведению лесопатологического обследования:

ФИО Абдуллин Ф.Р. Подпись 

Абрис участка

Лесничество (лесопарк) Зерасунское
Квартал 18. Выдел 4. Площадь 9,1 га.
М 1:10000



N выдела	Ленты (круговой площадки) перечета				
	N ленты (площадки)	длина, м	Ширина, м	радиус, м	площадь, га

№ точек	Румбы линий	Длина линий, м.
0-1	ЮЗ 40°	220
1-2	ЮЗ 25°	120
2-3	ЮВ 20°	70
3-4	ЮВ 70°	50
4-5	ЮЗ 65°	300
5-6	ЮЗ 88°	70
6-7	СЗ 25°	150
7-8	СЗ 2°	150
8-9	СВ 85°	400

Условные обозначения: _____

Исполнитель работ по проведению лесопатологического исследования:

ФИО Абдуллин Ф.Р.

Подпись _____

Дата составления документа 16.09.16 г. Телефон 8-927-414-31-13

Ведомость перечета деревьев назначенных в рубку

ВРЕМЕННАЯ ПРОБНАЯ ПЛОЩАДЬ N ____

Субъект Российской Федерации _____ Республика Татарстан _____

Лесничество (лесопарк) _____ Берсутское _____. Квартал _____ 18 _____. Выдел _____ 16 _____.

Площадь _____ 8,3 _____ га.

Номер очага вредных организмов _____. Размер пробной площади 0,7 га.

Таксационная характеристика:

тип леса _____ БОС _____; состав 7БЗЛп возраст _____ 70 _____; бонитет _____ 1 _____;

полнота _____ 0,7 _____; запас на га _____ 200 _____; возобновление.

Время и причина ослабления лесного насаждения:

Засуха, трутовик настоящий, бактериальная водянка


Тип очага вредных организмов: эпизодический, хронический (подчеркнуть).

Фаза развития очага вредных организмов: начальная, нарастания численности, собственно вспышка, кризис (подчеркнуть).

Состояние лесного насаждения, намечаемые мероприятия:

Засуха, трутовик настоящий, бактериальная водянка, назначено ВСП

Исполнитель работ по проведению лесопатологического обследования:

ФИО _____ Абдуллин Ф.Р. _____ Подпись _____ 

Дата составления документа _____ 16.08.17 г. _____ Телефон _____ 8-927-414-31-13 _____

ВЕДОМОСТЬ ПЕРЕЧЕТА ДЕРЕВЬЕВ

Порода: Берёза

Ступени толщины см	Количество деревьев по категориям состояния, шт.																Всего деревьев по ступеням толщины	
	I	II	III	IV		V		VI			ветровал, бурелом			аварийные деревья			шт.	в том числе подлежат рубке, %
				НЗ	З	НЗ	З	НЗ	З	О	НЗ	З	О	НЗ	З	О		
1	2	3	4	5	6	7	8	9	10	11	12	13	14	15	16	17	18	19
20	27						7			3							37	2
24	68						12			27							107	8
28	138						18			54							210	15
32	73						5			21							99	5
36	15						5			13							33	4
Итого:	321						47			118							486	34
Итого, %	66						10			24							100	

Порода: Липа

Ступени толщины см	Количество деревьев по категориям состояния, шт.																Всего деревьев по ступеням толщины	
	I	II	III	IV		V		VI			ветровал, бурелом			аварийные деревья			шт.	в том числе подлежат рубке, %
				НЗ	З	НЗ	З	НЗ	З	О	НЗ	З	О	НЗ	З	О		
1	2	3	4	5	6	7	8	9	10	11	12	13	14	15	16	17	18	19
16	27						3			5							35	4
20	115						3			8							126	5
24	36						3			8							47	5
Итого:	178						9			21							208	14
Итого, %	86						4			10							100	

Примечание: НЗ - незаселенное, З - заселенное, О - отработанное вредителями.

2. Инструментальное обследование лесного участка. *

2.1. Фактическая таксационная характеристика лесного насаждения соответствует (не соответствует) (нужное подчеркнуть) таксационному описанию. Причины несоответствия:

Ведомость лесных участков с выявленными несоответствиями таксационным описаниям приведена в приложении 1 к Акту.

2.2. Состояние насаждений: с нарушенной устойчивостью
с утраченной устойчивостью

причины повреждения:

Заселено (отработано) стволовыми вредителями:

Вид вредителя	Порода	Встречаемость (% заселенных деревьев)	Степень заселения лесного насаждения (слабая, средняя, сильная)

Повреждено огнем:

Вид пожара	Порода	Состояние корневых лап		Состояние корневой шейки		Подсушивание луба	
		процент поврежденных огнем корней	процент деревьев с данным повреждением	ожог корневой шейки по окружности (1/4; 2/4; 3/4; более 3/4)	процент деревьев с данным повреждением	по окружности (1/4; 2/4; 3/4; более 3/4)	процент деревьев с данным повреждением

Поражено болезнями:

Вид болезни	Порода	Встречаемость (% пораженных деревьев)	Степень поражения лесного насаждения (слабая, средняя, сильная)
Бактериальная водянка Засуха	Берёза	34	средняя
Трутовик настоящий	Липа	14	средняя

2.3. Выборке подлежит 28% деревьев,

в том числе:

ослабленных _____;

сильно ослабленных _____;

свежего сухостоя 8%;

в том числе: свежего ветровала _____%;

свежего бурелома _____%;

старого ветровала _____%;

в том числе: старого бурелома ____%;
старого сухостоя 20_%;
аварийных ____%.

2.4. Полнота лесного насаждения после уборки деревьев, подлежащих рубке, составит 0,6.
Критическая полнота для данной категории лесных насаждений составляет 0,3.

ЗАКЛЮЧЕНИЕ

С целью предотвращения негативных процессов или снижения ущерба от их воздействия назначено:

Участковое лесничество	Урочище (дача)	Квартал	Выдел	Площадь, выдела, га	Вид мероприятия	Площадь, мероприятия, га	Порода	Запас на выдел, куб. м	Крайние сроки проведения
Берсукское		18	16	8,3	ВСП	8,3	Б	1660	2018г.

Ведомость перечета деревьев, назначенных в рубку,
и абрис лесного участка прилагаются (приложение 2 и 3 к Акту).


Меры по обеспечению возобновления: естественное возобновление

Мероприятия, необходимые для предупреждения повреждения или поражения смежных насаждений: Своевременная очистка мест рубок, не допуская разрыва между рубкой деревьев и очисткой в без снежный период 15 дней. Запрещено хранение (оставление) в лесу не очищенной древесины в период с 1 мая по 1 сентября. Порубочные остатки подлежат сжиганию с соблюдением пожарной безопасности в лесах.

Сведения для расчета степени повреждения:
год образования старого сухостоя 2011-2012г;
основная причина повреждения древесины Засуха, бактериальная водянка, трутовик настоящий

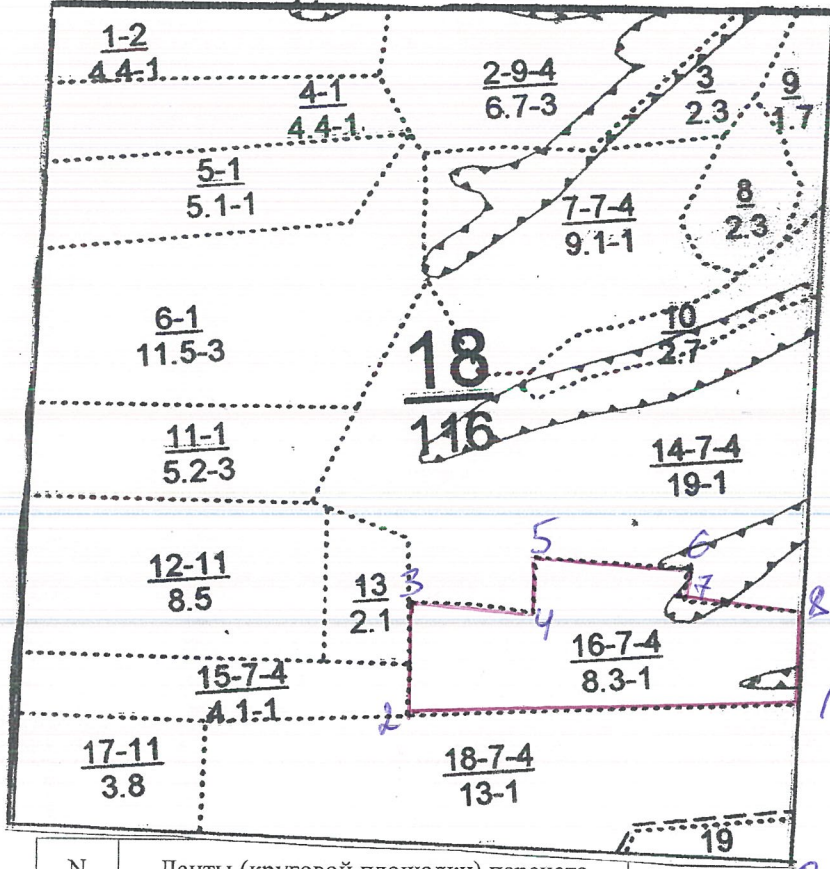
Дата проведения обследований 16.08.2017 года.

Исполнитель работ по проведению лесопатологического обследования:

ФИО Абдуллин Ф.Р. Подпись 

Абрис участка

Лесничество (лесопарк) Тюльчанское
Квартал 18. Выдел 16. Площадь 8,3 га.
М 1:10000



N выдела	Ленты (круговой площадки) перечета				
	N ленты (площадки)	длина, м	Ширина, м	радиус, м	площадь, га

№ точек	Румбы линий	Длина линий, м.
0-1	СВ 5°	210
1-2	ЮЗ 85°	510
2-3	СВ 2°	140
3-4	ЮВ 85°	160
4-5	СВ 20°	70
5-6	ЮВ 85°	200
6-7	ЮЗ 10°	30
7-8	ЮВ 86°	150
8-1	ЮЗ 5°	180

Условные обозначения: _____

Исполнитель работ по проведению лесопатологического исследования:

ФИО Абдуллин Ф.Р. Подпись [Signature]

Дата составления документа 16.09.16 г. Телефон 8-927-414-31-13

Ведомость перечета деревьев назначенных в рубку

ВРЕМЕННАЯ ПРОБНАЯ ПЛОЩАДЬ N _____

Субъект Российской Федерации _____ Республика Татарстан _____.

Лесничество (лесопарк) _____ Берсутское _____. Квартал 9 _____. Выдел 4 _____.

Площадь 5,8 га.

Номер очага вредных организмов _____. Размер пробной площади 0,6 га.

Таксационная характеристика:

тип леса БОС; состав 9Б1Лп; возраст 70; бонитет 1;

полнота 0,7; запас на га 220; возобновление _____.

Время и причина ослабления лесного насаждения:

Засуха, трутовик настоящий, бактериальная водянка

Тип очага вредных организмов: эпизодический, хронический (подчеркнуть).

Фаза развития очага вредных организмов: начальная, нарастания численности, собственно вспышка, кризис (подчеркнуть).

Состояние лесного насаждения, намечаемые мероприятия:

Засуха, трутовик настоящий, бактериальная водянка назначено ВСП

Исполнитель работ по проведению лесопатологического обследования:

ФИО _____ Абдуллин Ф.Р. _____

Подпись 

Дата составления документа 16.08.17г. Телефон 8-927-414-31-13

ВЕДОМОСТЬ ПЕРЕЧЕТА ДЕРЕВЬЕВ

Порода: Берёза

Ступени толщины см	Количество деревьев по категориям состояния, шт.																Всего деревьев по ступеням толщины	
	I	II	III	IV		V		VI			ветровал, бурелом			аварийные деревья			шт.	в том числе подлежат рубке, %
				НЗ	З	НЗ	З	НЗ	З	О	НЗ	З	О	НЗ	З	О		
I	2	3	4	5	6	7	8	9	10	11	12	13	14	15	16	17	18	19
20	35						7			18							60	4
24	99						12			22							133	6
28	225						25			38							288	10
32	40						4			20							64	4
36	54						3			5							62	1
Итого:	453						51			100							604	
Итого, %	75						8			17								25

Примечание: НЗ - незаселенное, З - заселенное, О - отработанное вредителями.

ВЕДОМОСТЬ ПЕРЕЧЕТА ДЕРЕВЬЕВ

Порода: Липа

Ступени толщины см	Количество деревьев по категориям состояния, шт.																Всего деревьев по ступеням толщины	
	I	II	III	IV		V		VI			ветровал, бурелом			аварийные деревья			шт.	в том числе подлежат рубке, %
				НЗ	З	НЗ	З	НЗ	З	О	НЗ	З	О	НЗ	З	О		
I	2	3	4	5	6	7	8	9	10	11	12	13	14	15	16	17	18	19
16	17																17	0
20	30																30	0
24	16																16	0
28	4																4	0
Итого:	67																67	
Итого, %	100																100	

Примечание: НЗ - незаселенное, З - заселенное, О - отработанное вредителями.

2. Инструментальное обследование лесного участка. *

2.1. Фактическая таксационная характеристика лесного насаждения соответствует (не соответствует) (нужное подчеркнуть) таксационному описанию. Причины несоответствия:

Ведомость лесных участков с выявленными несоответствиями таксационным описаниям приведена в приложении 1 к Акту.

2.2. Состояние насаждений: с нарушенной устойчивостью
с утраченной устойчивостью

причины повреждения:

Заселено (отработано) стволовыми вредителями:

Вид вредителя	Порода	Встречаемость (% заселенных деревьев)	Степень заселения лесного насаждения (слабая, средняя, сильная)

Повреждено огнем:

Вид пожара	Порода	Состояние корневых лап		Состояние корневой шейки		Подсушивание луба	
		процент поврежденных огнем корней	процент деревьев с данным повреждением	ожог корневой шейки по окружности (1/4; 2/4; 3/4; более 3/4)	процент деревьев с данным повреждением	по окружности (1/4; 2/4; 3/4; более 3/4)	процент деревьев с данным повреждением

Поражено болезнями:

Вид болезни	Порода	Встречаемость (% пораженных деревьев)	Степень поражения лесного насаждения (слабая, средняя, сильная)
Бактериальная водянка Засуха, трутовик настоящий	Берёза	23	средняя
	Липа	-	-

2.3. Выборке подлежит 23 % деревьев, в том числе:
ослабленных;
сильно ослабленных;
усыхающих;

свежего сухостоя 8%,
в том числе: свежего ветровала _____%;
свежего бурелома _____%;
старого ветровала _____%;
в том числе: старого бурелома _____%;
старого сухостоя 15%;
аварийных _____%.

2.4. Полнота лесного насаждения после уборки деревьев, подлежащих рубке, составит 0,6.
Критическая полнота для данной категории лесных насаждений составляет 0,3.

ЗАКЛЮЧЕНИЕ

С целью предотвращения негативных процессов или снижения ущерба от их воздействия назначено:

Участковое лесничество	Урочище (дача)	Квартал	Выдел	Площадь, выдела, га	Вид мероприятия	Площадь, мероприятия, га	Порода	Запас на выдел, куб. м	Крайние сроки проведения
Береугское		9	4	5,8	ВСП	5,8	Б	180	2018г.
							Лп		2018г.

Ведомость перечета деревьев, назначенных в рубку,
и абрис лесного участка прилагаются (приложение 2 и 3 к Акту).

Меры по обеспечению возобновления: естественное возобновление

Мероприятия, необходимые для предупреждения повреждения или поражения смежных насаждений: Своевременная очистка мест рубок, не допуская разрыва между рубкой деревьев и очисткой в беснежный период 15 дней. Запрещено хранение (оставление) в лесу не очищенной древесины в период с 1 мая по 1 сентября. Порубочные остатки подлежат сжиганию с соблюдением пожарной безопасности в лесах.

Сведения для расчета степени повреждения:
год образования старого сухостоя 2011-2012 г.;
основная причина повреждения древесины Засуха, трутовик настоящий, бактериальная водянка

Дата проведения обследований 16.08.2017 года.

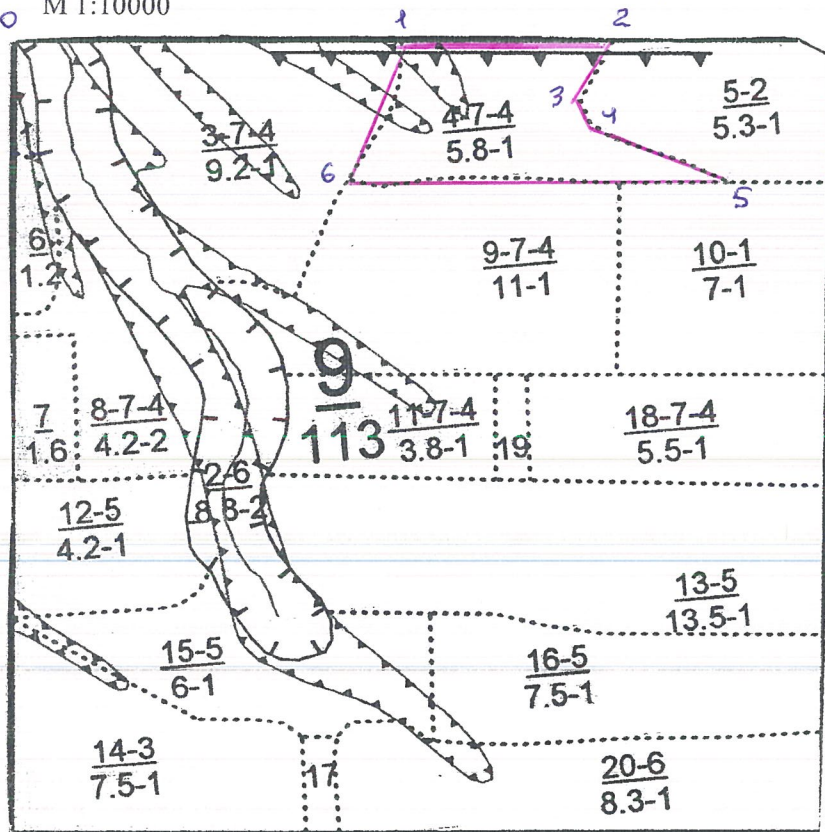
Исполнитель работ по проведению лесопатологического обследования:

ФИО Абдуллин Ф.Р.

Подпись 

Абрис участка

Лесничество (лесопарк) Бережумское
Квартал 9 . Выдел 4 . Площадь 5,8 га.
М 1:10000



N выдела	Ленты (круговой площадки) перече́та				
	N ленты (площадки)	длина, м	Ширина, м	радиус, м	площадь, га

№ точек	Румбы линий	Длина линий, м.
0-1	ЮВ-85°	500
1-2	ЮВ-85°	260
2-3	ЮЗ-35°	100
3-4	ЮВ-30°	40
4-5	ЮВ-70°	200
5-6	СЗ-85	500
6-1	СВ-23°	200

Условные обозначения: _____

Исполнитель работ по проведению лесопатологического исследования:

ФИО Абдуллин Ф.Р.

Подпись _____

Дата составления документа 16.09.16 г. Телефон 8-927-414-31-13

Ведомость перечета деревьев назначенных в рубку

ВРЕМЕННАЯ ПРОБНАЯ ПЛОЩАДЬ N ____

Субъект Российской Федерации _____ Республика Татарстан _____

Лесничество (лесопарк) _____ Берсутское _____ Квартал _____ 33 ____ Выдел _____ 9 ____

Площадь _____ 10,0 ____ га.

Номер очага вредных организмов _____ Размер пробной площади 0,8 га.

Таксационная характеристика:

тип леса _____ БОС ____; состав 5Б4ОС1Лп возраст _____ 70 ____; бонитет _____ 1 ____;

полнота _____ 0,7 ____; запас на га _____ 230 ____; возобновление _____

Время и причина ослабления лесного насаждения:

Засуха, бактериальная водянка, трутовик ложный осиновый

Тип очага вредных организмов: эпизодический, хронический (подчеркнуть).

Фаза развития очага вредных организмов: начальная, нарастания численности, собственно вспышка, кризис (подчеркнуть).

Состояние лесного насаждения, намечаемые мероприятия:

Засуха, бактериальная водянка, трутовик ложный осиновый, назначено ВСП

Исполнитель работ по проведению лесопатологического обследования:

ФИО _____ Абдуллин Ф.Р. _____

Подпись _____

Дата составления документа _____ 16.08.17 г. _____ Телефон _____ 8-927-414-31-13 _____

ВЕДОМОСТЬ ПЕРЕЧЕТА ДЕРЕВЬЕВ

Порода: Берёза

Ступени толщины см	Количество деревьев по категориям состояния, шт.																Всего деревьев по ступеням толщины	
	I	II	III	IV		V		VI			ветровал, бурелом			аварийные деревья			шт.	в том числе подлежат рубке, %
				НЗ	З	НЗ	З	НЗ	З	О	НЗ	З	О	НЗ	З	О		
1	2	3	4	5	6	7	8	9	10	11	12	13	14	15	16	17	18	19
20	37						1			5							43	2
24	43						5			10							58	4
28	97						14			28							139	12
32	56						7			11							74	5
36	28						1			4							33	2
Итого: шт.	261						28			58							347	25
Итого, %	75						8			17							100	

Порода: Липа

Ступени толщины см	Количество деревьев по категориям состояния, шт.																Всего деревьев по ступеням толщины	
	I	II	III	IV		V		VI			ветровал, бурелом			аварийные деревья			шт.	в том числе подлежат рубке, %
				НЗ	З	НЗ	З	НЗ	З	О	НЗ	З	О	НЗ	З	О		
1	2	3	4	5	6	7	8	9	10	11	12	13	14	15	16	17	18	19
16	5																5	
20	25																25	
24	25																25	
28	15																15	
Итого: шт.	70																70	
Итого, %	100																100	

Примечание: НЗ - незаселенное, З - заселенное, О - отработанное вредителями.

ВЕДОМОСТЬ ПЕРЕЧЕТА ДЕРЕВЬЕВ

Порода: Осина

Ступени толщины см	Количество деревьев по категориям состояния, шт.															Всего деревьев по ступеням толщины		
	I	II	III	IV		V		VI			ветровал, бурелом			аварийные деревья			шт.	в том числе подлежат рубке, %
				НЗ	З	НЗ	З	НЗ	З	О	НЗ	З	О	НЗ	З	О		
1	2	3	4	5	6	7	8	9	10	11	12	13	14	15	16	17	18	19
20	18					2				6							26	3
24	20					3				10							33	5
28	77					8				27							112	13
32	53					7				23							83	11
36	18					1				4							23	1
Итого: шт.	186					21				70							277	33
Итого, %	67					8				25							100	

Примечание: НЗ - незаселенное, З - заселенное, О - оработанное вредителями.

2. Инструментальное обследование лесного участка. *

2.1. Фактическая таксационная характеристика лесного насаждения соответствует (не соответствует) (нужное подчеркнуть) таксационному описанию. Причины несоответствия:

Ведомость лесных участков с выявленными несоответствиями таксационным описаниям приведена в приложении 1 к Акту.

2.2. Состояние насаждений: с нарушенной устойчивостью
с утраченной устойчивостью

причины повреждения:

Заселено (отработано) стволовыми вредителями:

Вид вредителя	Порода	Встречаемость (% заселенных деревьев)	Степень заселения лесного насаждения (слабая, средняя, сильная)

Повреждено огнем:

Вид пожара	Порода	Состояние корневых лап		Состояние корневой шейки		Подсушивание луба	
		процент поврежденных огнем корней	процент деревьев с данным повреждением	ожог корневой шейки по окружности (1/4; 2/4; 3/4; более 3/4)	процент деревьев с данным повреждением	по окружности (1/4; 2/4; 3/4; более 3/4)	процент деревьев с данным повреждением

Поражено болезнями:

Вид болезни	Порода	Встречаемость (% пораженных деревьев)	Степень поражения лесного насаждения (слабая, средняя, сильная)
Бактериальная водянка Засуха ,трутовик настоящий	Берёза	25	средняя
Трутовик ложный	Осина	33	средняя

2.3. Выборке подлежит 25 % деревьев,
в том числе:
ослабленных;
сильно ослабленных;
усыхающих;
свежего сухостоя 7 %,
в том числе: свежего ветровала %;

свежего бурелома _____%;
старого ветровала _____%;
в том числе: старого бурелома _____%;
старого сухостоя 18_%;
аварийных _____%.

2.4. Полнота лесного насаждения после уборки деревьев, подлежащих рубке, составит 0,6.
Критическая полнота для данной категории лесных насаждений составляет 0,3.

ЗАКЛЮЧЕНИЕ

С целью предотвращения негативных процессов или снижения ущерба от их воздействия назначено:

Участковое лесничество	Урочище (дача)	Квартал	Выдел	Площадь, выдела, га	Вид мероприятия	Площадь, мероприятия, га	Порода	Запас на выдел, куб. м	Крайние сроки проведения
Берсукское		33	9	10,0	ВСП	10,0	Б	2300	2018г.

Ведомость перечета деревьев, назначенных в рубку, и абрис лесного участка прилагаются (приложение 2 и 3 к Акту).

Меры по обеспечению возобновления: естественное возобновление

Мероприятия, необходимые для предупреждения повреждения или поражения смежных насаждений: Своевременная очистка мест рубок, не допуская разрыва между рубкой деревьев и очисткой в без снежный период 15 дней. Запрещено хранение (оставление) в лесу не очищенной древесины в период с 1 мая по 1 сентября. Порубочные остатки подлежат сжиганию с соблюдением пожарной безопасности в лесах.

Сведения для расчета степени повреждения:
год образования старого сухостоя 2011-2012г;
основная причина повреждения древесины Засуха, бактериальная водянка, трутовик настоящий и ложный

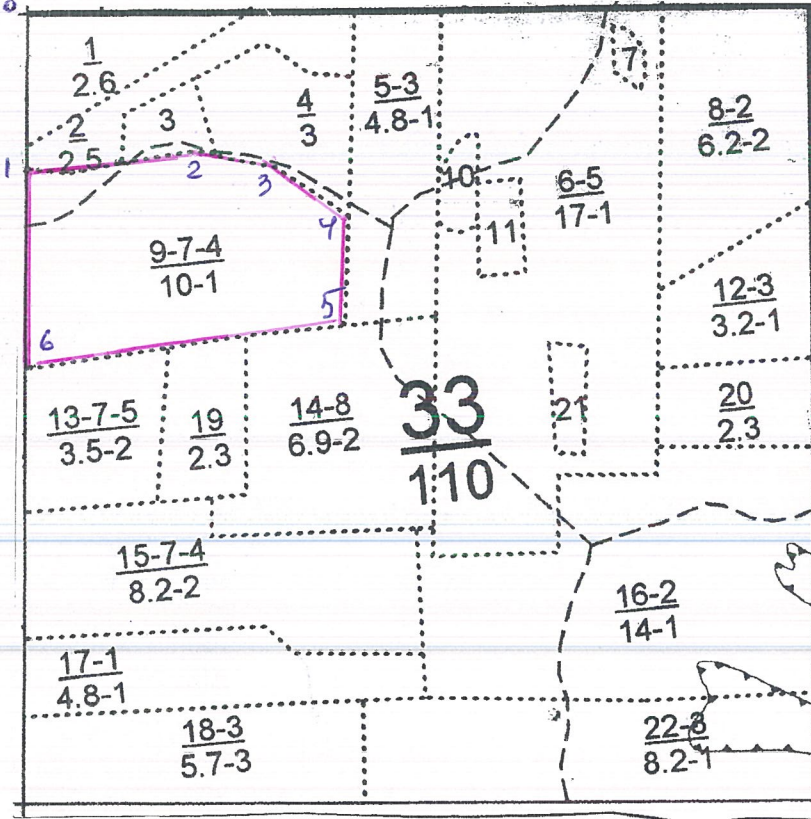
Дата проведения обследований 16.08.2017 года.

Исполнитель работ по проведению лесопатологического обследования:

ФИО Абдуллин Ф.Р. Подпись 

Абрис участка

Лесничество (лесопарк) Бероутское
Квартал 33. Выдел 9. Площадь 10,0 га.
М 1:10000



N выдела	Ленты (круговой площадки) перечета				
	N ленты (площадки)	длина, м	Ширина, м	радиус, м	площадь, га

№ точек	Румбы линий	Длина линий, м.
0 - 1	ЮЗ-85°	200
1 - 2	СВ-88°	220
2 - 3	ЮВ-76°	110
3 - 4	ЮВ-50°	120
4 - 5	ЮЗ-10°	140
5 - 6	ЮЗ-88°	420
6 - 1	СВ-05°	260

Условные обозначения: _____

Исполнитель работ по проведению лесопатологического исследования:

ФИО Абдуллин Ф.Р. Подпись _____

Дата составления документа 16.09.16 г. Телефон 8-927-414-31-13

Ведомость перечета деревьев назначенных в рубку

ВРЕМЕННАЯ ПРОБНАЯ ПЛОЩАДЬ N ____

Субъект Российской Федерации _____ Республика Татарстан _____.

Лесничество (лесопарк) _____ Берсутское _____. Квартал _____ 35 _____. Выдел _____ 4 _____.

Площадь _____ 11,5 _____ га.

Номер очага вредных организмов _____. Размер пробной площади _____ 1,0 _____ га.

Таксационная характеристика:

тип леса _____ БОС _____; состав ББ4Лп+Кл+В возраст _____ 75 _____; бонитет _____ 1 _____;

полнота _____ 0,7 _____; запас на га _____ 220 _____; возобновление _____.

Время и причина ослабления лесного насаждения:

Засуха, трутовик настоящий, бактериальная водянка

Тип очага вредных организмов: эпизодический, хронический (подчеркнуть).

Фаза развития очага вредных организмов: начальная, нарастания численности, собственно вспышка, кризис (подчеркнуть).

Состояние лесного насаждения, намечаемые мероприятия:

Засуха, трутовик настоящий, бактериальная водянка, назначено ВСП

Исполнитель работ по проведению лесопатологического обследования:

ФИО _____ Абдуллин Ф.Р. _____

Подпись _____

Дата составления документа _____ 16.08.17 г. _____ Телефон _____ 8-927-414-31-13 _____

ВЕДОМОСТЬ ПЕРЕЧЕТА ДЕРЕВЬЕВ

Порода: Берёза

Ступени толщины см	Количество деревьев по категориям состояния, шт.																Всего деревьев по ступеням толщины	
	I	II	III	IV		V		VI			ветровал, бурелом			аварийные деревья			шт.	в том числе подлежат рубке, %
				НЗ	З	НЗ	З	НЗ	З	О	НЗ	З	О	НЗ	З	О		
1	2	3	4	5	6	7	8	9	10	11	12	13	14	15	16	17	18	19
24	33						3			10							46	4
28	70						6			15							91	6
32	98						8			42							148	14
36	36						4			12							56	4
40	17						3			5							25	2
Итого: шт.	254						24			84							362	30
Итого, %	70						7			23							100	

Порода: Липа

Ступени толщины см	Количество деревьев по категориям состояния, шт.																Всего деревьев по ступеням толщины	
	I	II	III	IV		V		VI			ветровал, бурелом			аварийные деревья			шт.	в том числе подлежат рубке, %
				НЗ	З	НЗ	З	НЗ	З	О	НЗ	З	О	НЗ	З	О		
1	2	3	4	5	6	7	8	9	10	11	12	13	14	15	16	17	18	19
20	20																20	
24	127																127	
28	68																68	
Итого: шт.	215																215	
Итого, %	100																100	

Примечание: НЗ - незаселенное, З - заселенное, О - отработанное вредителями.

ВЕДОМОСТЬ ПЕРЕЧЕТА ДЕРЕВЬЕВ

Порода: Клён

Ступени толщины см	Количество деревьев по категориям состояния, шт.															Всего деревьев по ступеням толщины		
	I	II	III	IV		V		VI			ветровал, бурелом			аварийные деревья			шт.	в том числе подлежат рубке, %
				НЗ	З	НЗ	З	НЗ	З	О	НЗ	З	О	НЗ	З	О		
1	2	3	4	5	6	7	8	9	10	11	12	13	14	15	16	17	18	19
20	13						6			4							23	10
24	25						7			17							49	26
28	13						4			6							23	10
Итого: шт.	52						17			27							96	46
Итого, %	54						18			28							100	

Примечание: НЗ - незаселенное, З - заселенное, О - оработанное вредителями.

2. Инструментальное обследование лесного участка. *

2.1. Фактическая таксационная характеристика лесного насаждения соответствует (не соответствует) (нужное подчеркнуть) таксационному описанию. Причины несоответствия:

Ведомость лесных участков с выявленными несоответствиями таксационным описаниям приведена в приложении 1 к Акту.

2.2. Состояние насаждений: с нарушенной устойчивостью
с утраченной устойчивостью

причины повреждения:

Заселено (отработано) стволовыми вредителями:

Вид вредителя	Порода	Встречаемость (% заселенных деревьев)	Степень заселения лесного насаждения (слабая, средняя, сильная)

Повреждено огнем:

Вид пожара	Порода	Состояние корневых лап		Состояние корневой шейки		Подсушивание луба	
		процент поврежденных огнем корней	процент деревьев с данным повреждением	ожог корневой шейки по окружности (1/4; 2/4; 3/4; более 3/4)	процент деревьев с данным повреждением	по окружности (1/4; 2/4; 3/4; более 3/4)	процент деревьев с данным повреждением

Поражено болезнями:

Вид болезни	Порода	Встречаемость (% пораженных деревьев)	Степень поражения лесного насаждения (слабая, средняя, сильная)
Бактериальная водянка Засуха, трутовик настоящий	Берёза	30	средняя
Засуха	Клён	46	средняя

2.3. Выборке подлежит 22 % деревьев, в том числе:
ослабленных;
сильно ослабленных;
усыхающих;

свежего сухостоя 6%,
в том числе: свежего ветровала _____%;
свежего бурелома _____%;
старого ветровала _____%;
в том числе: старого бурелома _____%;
старого сухостоя 16%;
аварийных _____%.

2.4. Полнота лесного насаждения после уборки деревьев, подлежащих рубке, составит 0,6.
Критическая полнота для данной категории лесных насаждений составляет 0,3.

ЗАКЛЮЧЕНИЕ

С целью предотвращения негативных процессов или снижения ущерба от их воздействия назначено:

Участковое лесничество	Урочище (дача)	Квартал	Выдел	Площадь, выдела, га	Вид мероприятия	Площадь, мероприятия, га	Порода	Запас на выдел, куб. м	Крайние сроки проведения
Берсутское		35	4	11,5	ВСР	11,5	Б	2530	2018г.

Ведомость перечета деревьев, назначенных в рубку, и абрис лесного участка прилагаются (приложение 2 и 3 к Акту).

Меры по обеспечению возобновления: естественное возобновление

Мероприятия, необходимые для предупреждения повреждения или поражения смежных насаждений: Своевременная очистка мест рубок, не допуская разрыва между рубкой деревьев и очисткой в без снежный период 15 дней. Запрещено хранение (оставление) в лесу не очищенной древесины в период с 1 мая по 1 сентября. Порубочные остатки подлежат сжиганию с соблюдением пожарной безопасности в лесах.

Сведения для расчета степени повреждения:
год образования старого сухостоя 2011-2012 г;
основная причина повреждения древесины Засуха, бактериальная водянка, трутовик настоящий

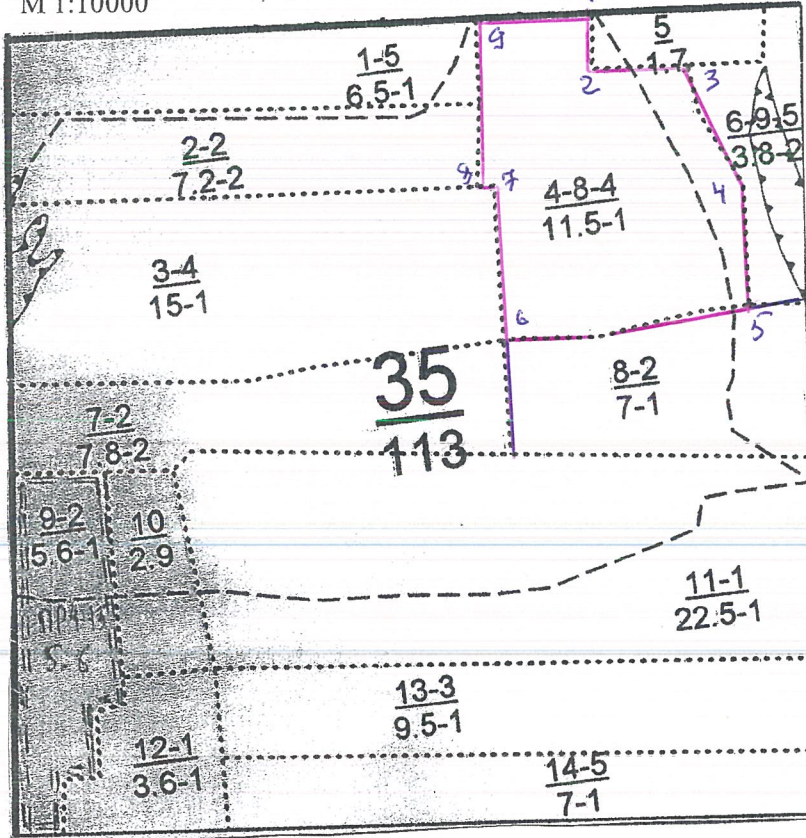
Дата проведения обследований 16.08.2017 года.

Исполнитель работ по проведению лесопатологического обследования:

ФИО Абдуллин Ф.Р. Подпись 

Абрис участка

Лесничество (лесопарк) Терегушское
Квартал 35. Выдел 4. Площадь 18,5 га.
М 1:10000



N выдела	Ленты (круговой площадки) перечета				
	N ленты (площадки)	длина, м	Ширина, м	радиус, м	площадь, га

№ точек	Румбы линий	Длина линий, м.
0 - 1	ЮЗ - 85°	270
1 - 2	ЮЗ - 5°	70
2 - 3	ЮВ - 88°	120
3 - 4	ЮВ - 22°	140
4 - 5	ЮЗ - 5°	150
5 - 6	ЮЗ - 88°	320
6 - 7	СВ - 85°	200
7 - 8	СЗ - 88°	20
8 - 9	СВ - 05°	220
9 - 1	ЮВ - 85°	140

Условные обозначения: _____

Исполнитель работ по проведению лесопатологического исследования:

ФИО Абдуллин Ф.Р. Подпись _____

Дата составления документа 16.09.16 г. Телефон 8-927-414-31-13

Ведомость перечета деревьев назначенных в рубку

ВРЕМЕННАЯ ПРОБНАЯ ПЛОЩАДЬ N ____

Субъект Российской Федерации _____ Республика Татарстан _____.

Лесничество (лесопарк) _____ Берсутское _____. Квартал ____18____. Выдел ____18____.

Площадь ____13,0____ га.

Номер очага вредных организмов _____. Размер пробной площади 1,1 га.

Таксационная характеристика:

тип леса ____БОС____; состав 7Б3Лп возраст ____70____; бонитет ____1____;

полнота ____0,8____; запас на га ____250____; возобновление _____.

Время и причина ослабления лесного насаждения:

Засуха, бактериальная водянка, трутовик настоящий

Тип очага вредных организмов: эпизодический, хронический (подчеркнуть).

Фаза развития очага вредных организмов: начальная, нарастания численности, собственно вспышка, кризис (подчеркнуть).

Состояние лесного насаждения, намечаемые мероприятия:

Засуха, бактериальная водянка, трутовик настоящий, назначено ВСП

Исполнитель работ по проведению лесопатологического обследования:

ФИО _____ Абдуллин Ф.Р. _____

Подпись _____

Дата составления документа ____16.08.17 г.____ Телефон ____8-927-414-31-13____

ВЕДОМОСТЬ ПЕРЕЧЕТА ДЕРЕВЬЕВ

Порода: Берёза

Ступени толщины см	Количество деревьев по категориям состояния, шт.																Всего деревьев по ступеням толщины	
	I	II	III	IV		V		VI			ветровал, бурелом			аварийные деревья			шт.	в том числе подлежат рубке, %
				НЗ	З	НЗ	З	НЗ	З	О	НЗ	З	О	НЗ	З	О		
1	2	3	4	5	6	7	8	9	10	11	12	13	14	15	16	17	18	19
20	27						2			10							40	2
24	48						18			21							87	5
28	311						33			69							413	14
32	119						21			27							167	7
36	12						3			7							22	1
Итого:	517						77			134							728	29
Итого, %	71						11			18							100	

Порода: Липа

Ступени толщины см	Количество деревьев по категориям состояния, шт.																Всего деревьев по ступеням толщины	
	I	II	III	IV		V		VI			ветровал, бурелом			аварийные деревья			шт.	в том числе подлежат рубке, %
				НЗ	З	НЗ	З	НЗ	З	О	НЗ	З	О	НЗ	З	О		
1	2	3	4	5	6	7	8	9	10	11	12	13	14	15	16	17	18	19
16	52						1			4							57	2
20	198						1			6							205	2
24	48						1			2							51	1
Итого: шт.	298						3			12							313	5
Итого, %	95						1			4							100	

Примечание: НЗ - незаселенное, З - заселенное, О - отработанное вредителями.

2. Инструментальное обследование лесного участка. *

2.1. Фактическая таксационная характеристика лесного насаждения соответствует (не соответствует) (нужное подчеркнуть) таксационному описанию. Причины несоответствия:

Ведомость лесных участков с выявленными несоответствиями таксационным описаниям приведена в приложении 1 к Акту.

2.2. Состояние насаждений: с нарушенной устойчивостью
с утраченной устойчивостью

причины повреждения:

Заселено (отработано) стволовыми вредителями:

Вид вредителя	Порода	Встречаемость (% заселенных деревьев)	Степень заселения лесного насаждения (слабая, средняя, сильная)

Повреждено огнем:

Вид пожара	Порода	Состояние корневых лап		Состояние корневой шейки		Подсушивание луба	
		процент поврежденных огнем корней	процент деревьев с данным повреждением	ожог корневой шейки по окружности (1/4; 2/4; 3/4; более 3/4)	процент деревьев с данным повреждением	по окружности (1/4; 2/4; 3/4; более 3/4)	процент деревьев с данным повреждением

Поражено болезнями:

Вид болезни	Порода	Встречаемость (% пораженных деревьев)	Степень поражения лесного насаждения (слабая, средняя, сильная)
Бактериальная водянка Засуха, трутовик настоящий	Берёза	29	средняя
Трутовик настоящий	Липа	5	средняя

2.3. Выборке подлежит 22% деревьев, в том числе:
ослабленных;
сильно ослабленных
усыхающих;

свежего сухостоя 8%,
в том числе: свежего ветровала %;
свежего бурелома %;
старого ветровала %;
в том числе: старого бурелома %;
старого сухостоя 14%;
аварийных %.

2.4. Полнота лесного насаждения после уборки деревьев, подлежащих рубке, составит 0,7.
Критическая полнота для данной категории лесных насаждений составляет 0,3.

ЗАКЛЮЧЕНИЕ

С целью предотвращения негативных процессов или снижения ущерба от их воздействия назначено:

Участковое лесничество	Урочище (дача)	Квартал	Выдел	Площадь, выдела, га	Вид мероприятия	Площадь, мероприятия, га	Порода	Запас на выдел, куб. м	Крайние сроки проведения
Берсутское		18	18	13,0	ВСП	13,0	Б	3250	2018г.

Ведомость перечета деревьев, назначенных в рубку, и абрис лесного участка прилагаются (приложение 2 и 3 к Акту).

Меры по обеспечению возобновления: естественное возобновление

Мероприятия, необходимые для предупреждения повреждения или поражения смежных насаждений: Своевременная очистка мест рубок, не допуская разрыва между рубкой деревьев и очисткой в без снежный период 15 дней. Запрещено хранение (оставление) в лесу не очищенной древесины в период с 1 мая по 1 сентября. Порубочные остатки подлежат сжиганию с соблюдением пожарной безопасности в лесах.

Сведения для расчета степени повреждения:

год образования старого сухостоя 2011-2012г;

основная причина повреждения древесины Засуха, бактериальная водянка, трутовик настоящий

Дата проведения обследований 16.08.2017 года.

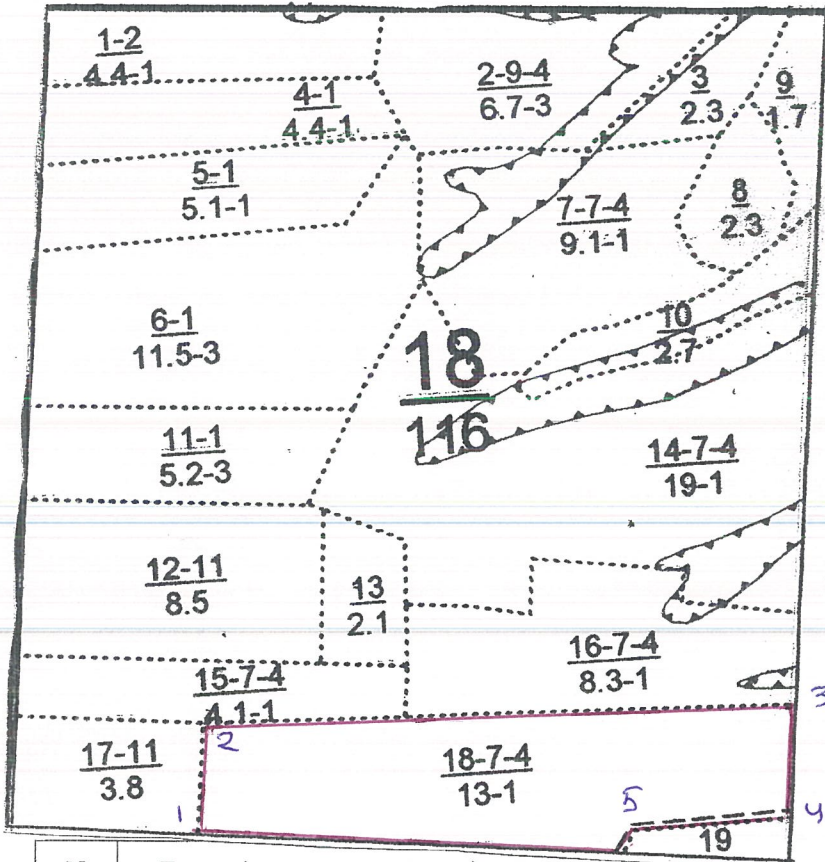
Исполнитель работ по проведению лесопатологического обследования:

ФИО Абдуллин Ф.Р.

Подпись 

Абрис участка

Лесничество (лесопарк) Тюльганское
Квартал 18 . Выдел 18 . Площадь 13,0 га.
М 1:10000



N выдела	Ленты (круговой площадки) перечета				
	N ленты (площадки)	длина, м	Ширина, м	радиус, м	площадь, га

№ точек	Румбы линий	Длина линий, м.
0-1	ЮВ 85°	250
1-2	СВ 5°	150
2-3	СВ 85°	440
3-4	ЮЗ 5°	150
4-5	ЮЗ 80°	200
5-6	ЮЗ 40°	40
6-1	СЗ 85°	550

Условные обозначения:

Исполнитель работ по проведению лесопатологического исследования:

ФИО Абдуллин Ф.Р. Подпись

Дата составления документа 16.09.16 г. Телефон 8-927-414-31-13

Приложение 1.1
к акту лесопатологического обследования

Результаты проведения лесопатологического обследования лесных насаждений за 17 августа 2017 г.

Субъект Российской Федерации Республика Татарстан Лесничество (лесопарк) ГКУ «Камское лесничество»
Участковое лесничество Берсутское Урочище (лесная дача)

№	№ квартала	№ выдела	Площадь выдела, га	Целевое назначение лесов	Категория защитных лесов	№ лесопатологического выдела	Площадь лесопатологического выдела, га	Таксационная характеристика лесного насаждения										Распределение деревьев по категориям состояния, % от запаса										Признаки поврежденная деревья	Доля поврежденных деревьев, %	Причина ослабления, поврежденная	Подожки рубке, %	Назначенные мероприятия			
								состав	порода	возраст	средняя высота, м	средний диаметр, см	тип леса	плотота	бонитет	запас, куб. м/га	Число деревьев на пробе, шт.	без признаков ослабления	ослабленные	сильно ослабленные	усыхающие	свежий сухой	старый сухой	свежий ветровал	старый ветровал	свежий бурелом	старый бурелом					аварийные деревья	Жёлтые потёки и настолах	Засуха, бактериальная водянка	ВСП
1	9	2	6,0	Защ.	Запретные полосы лесов расположенные вдоль водных объектов	-	-	9Б1Лп	Б	65	25	28	БО С	0,7	1	230	522	77	-	-	-	10	13	-	23	29	30	31	32	33	34	6,0	ВСП	площадь, га	вид
9	9	3	6,0	Защ.	Запретные полосы лесов расположенные вдоль водных объектов	-	-	9Б1Лп	Б	65	25	28	БО С	0,7	1	230	522	77	-	-	10	13	-	23	29	30	31	32	33	34	6,0	ВСП	площадь, га	вид	

Исполнитель работ по проведению лесопатологического обследования:

Дата составления документа 16.08.17 г. Телефон 8-927-414-31-13

ФИО Абдуллин Ф.Р. Подпись

Ведомость перечета деревьев назначенных в рубку

ВРЕМЕННАЯ ПРОБНАЯ ПЛОЩАДЬ N ____

Субъект Российской Федерации _____ Республика Татарстан _____.

Лесничество (лесопарк) _____ Берсутское _____. Квартал _____ 9 _____. Выдел _____ 9 _____.

Площадь _____ 6,0 _____ га.

Номер очага вредных организмов _____. Размер пробной площади _____ 1,0 _____ га.

Таксационная характеристика:

тип леса _____ БОС _____; состав _____ 9Б1Лп _____; возраст _____ 65 _____; бонитет _____ 1 _____;

полнота _____ 0,7 _____; запас на га _____ 230 _____; возобновление _____.

Время и причина ослабления лесного насаждения:

Засуха, трутовик настоящий, бактериальная водянка

Тип очага вредных организмов: эпизодический, хронический (подчеркнуть).

Фаза развития очага вредных организмов: начальная, нарастания численности, собственно вспышка, кризис (подчеркнуть).

Состояние лесного насаждения, намечаемые мероприятия:

Засуха, трутовик настоящий, бактериальная водянка, назначено выборочно-санитарное рубка

Исполнитель работ по проведению лесопатологического обследования:

ФИО _____ Абдуллин Ф.Р. _____

Подпись _____

Дата составления документа _____ 16.08.17г. _____ Телефон _____ 8-927-414-31-13 _____

ВЕДОМОСТЬ ПЕРЕЧЕТА ДЕРЕВЬЕВ

Порода: Берёза

Ступени толщины см	Количество деревьев по категориям состояния, шт.															Всего деревьев по ступеням толщины		
	I	II	III	IV		V		VI			ветровал, бурелом			аварийные деревья			шт.	в том числе подлежат рубке, %
				НЗ	З	НЗ	З	НЗ	З	О	НЗ	З	О	НЗ	З	О		
1	2	3	4	5	6	7	8	9	10	11	12	13	14	15	16	17	18	19
20	27						1			10							38	2
24	70						8			12							90	5
28	174						23			24							221	10
32	61						17			12							90	6
36	21						1			9							31	2
Итого:	353						50			67							470	25
Итого, %	75						11			14							100	

Порода: Липа

Ступени толщины см	Количество деревьев по категориям состояния, шт.															Всего деревьев по ступеням толщины		
	I	II	III	IV		V		VI			ветровал, бурелом			аварийные деревья			шт.	в том числе подлежат рубке, %
				НЗ	З	НЗ	З	НЗ	З	О	НЗ	З	О	НЗ	З	О		
1	2	3	4	5	6	7	8	9	10	11	12	13	14	15	16	17	18	19
16	23																23	
20	19																19	
24	10																10	
Итого:	52																52	
Итого, %	100																100	

Примечание: НЗ - незаселенное, З - заселенное, О - отработанное вредителями.

2. Инструментальное обследование лесного участка. *

2.1. Фактическая таксационная характеристика лесного насаждения соответствует (не соответствует) (нужное подчеркнуть) таксационному описанию. Причины несоответствия:

Ведомость лесных участков с выявленными несоответствиями таксационным описаниям приведена в приложении 1 к Акту.

2.2. Состояние насаждений: с нарушенной устойчивостью
с утраченной устойчивостью +

причины повреждения:

Заселено (отработано) стволовыми вредителями:

Вид вредителя	Порода	Встречаемость (% заселенных деревьев)	Степень заселения лесного насаждения (слабая, средняя, сильная)

Повреждено огнем:

Вид пожара	Порода	Состояние корневых лап		Состояние корневой шейки		Подсушивание луба	
		процент поврежденных огнем корней	процент деревьев с данным повреждением	ожог корневой шейки по окружности (1/4; 2/4; 3/4; более 3/4)	процент деревьев с данным повреждением	по окружности (1/4; 2/4; 3/4; более 3/4)	процент деревьев с данным повреждением

Поражено болезнями:

Вид болезни	Порода	Встречаемость (% пораженных деревьев)	Степень поражения лесного насаждения (слабая, средняя, сильная)
Бактериальная водянка Засуха, настоящий трутовик	Берёза	25	средняя

2.3. Выборке подлежит 23 % деревьев,

в том числе:

ослабленных;

сильно ослабленных;

усыхающих;

свежего сухостоя 10 %,

в том числе: свежего ветровала %;

свежего бурелома %;

старого ветровала %;

в том числе: старого бурелома %;

старого сухостоя 13%;
аварийных _____%.

2.4. Полнота лесного насаждения после уборки деревьев, подлежащих рубке, составит 0,6.
Критическая полнота для данной категории лесных насаждений составляет 0,3.

ЗАКЛЮЧЕНИЕ

С целью предотвращения негативных процессов или снижения ущерба от их воздействия назначено:

Участковое лесничество	Урочище (дача)	Квартал	Выдел	Площадь, выдела, га	Вид мероприятия	Площадь, мероприятия, га	Порода	Запас на выдел, куб. м	Крайние сроки проведения
Берсутское		9	9	6,0	ВСП	6,0	Б	1380	2018г.

Ведомость перечета деревьев, назначенных в рубку, и абрис лесного участка прилагаются (приложение 2 и 3 к Акту).

Меры по обеспечению возобновления: естественное возобновление

Мероприятия, необходимые для предупреждения повреждения или поражения смежных насаждений: Своевременная очистка мест рубок, не допуская разрыва между рубкой деревьев и очисткой в без снежный период 15 дней. Запрещено хранение (оставление) в лесу не очищенной древесины в период с 1 мая по 1 сентября. Порубочные остатки подлежат сжиганию с соблюдением пожарной безопасности в лесах.

Сведения для расчета степени повреждения:

год образования старого сухостоя 2011-2012г;

основная причина повреждения древесины Засуха, трутовик настоящий, бактериальная водянка

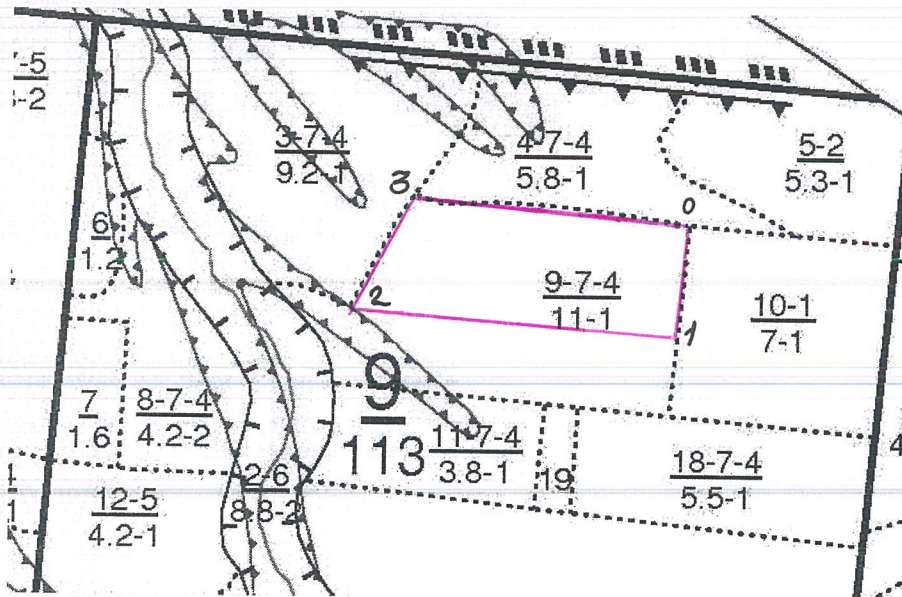
Дата проведения обследований 16.08.2017 года.

Исполнитель работ по проведению лесопатологического обследования:

ФИО Абдуллин Ф.Р. Подпись 

Абрис участка

Лесничество (лесопарк) Камское участковое лес-во Берсутское
Квартал 9. Выдел 9. Площадь 6,0 га.
М 1:10000



N выдела	Ленты (круговой площадки) перечеа				
	N ленты (площадки)	длина, м	Ширина, м	радиус, м	площадь, га

№№ точек	Румбы линий	Длина линий, м.
0-1	ЮЗ-05	150
1-2	СЗ-85	430
2-3	СЗ-30	170
3-0	ЮВ-85	360

Условные обозначения: 

Исполнитель работ по проведению лесопатологического исследования:

ФИО Абдуллин Ф.Р. Подпись 

Дата составления документа 16.09.16 г. Телефон 8-927-414-31-13