

УТВЕРЖДАЮ:
Должность: Первый заместитель министра лесного хозяйства РТ
Ф.И.О. Бедердинов Э.Н
Дата _____



Акт
лесопатологического обследования № 11-ИК

лесных насаждений Пригородного лесничества (лесопарка)
Республика Татарстан (субъект Российской Федерации)

Способ лесопатологического обследования: 1. Визуальный
2. Инструментальный

Место проведения

Участковое лесничество	Урочище (дача)	Квартал (кварталы)	Выдел (выделы)	Площадь, га
Иске-Казанское		70	49	0,03

Лесопатологическое обследование проведено на общей 0,03 га.

Проведено:

3. Инструментальное обследование аварийных деревьев.*

3.1. Координаты расположения аварийного дерева:

№ дерева	Координаты	Порода	Возраст	Высота, м	Диаметр, см	Запас, куб. м
1	55°57.125 049°22.576	Сосна	57	20	24	0,44
2	55°57.125 049°22.576	Сосна	57	20	24	0,44
3	55°57.130 049°20.472	Сосна	57	22	28	0,63
4	55°57.130 049°22.573	Сосна	57	22	28	0,63
5	55°57.141 049°22.596	Сосна	57	22	28	0,63
6	55°57.137 049°22.602	Сосна	57	22	28	0,63
ИТОГО		6 шт				3,4

3.2. Структурные изъяны, характеризующие аварийность дерева:

Слабая структура скелета деревьев (флагообразность кроны), опасный наклон в сторону строений частных лиц.

ЗАКЛЮЧЕНИЕ

С целью предотвращения негативных процессов или снижения ущерба от их воздействия:

Вид мероприятия	Запас дерева, куб. м.	Порода	Сроки проведения
Рубка аварийных деревьев (6 шт)	3,4	Сосна	2017-2018 гг

Ведомость перечета аварийных деревьев, назначенных в рубку, прилагается (приложение 4 к Акту).

Мероприятия, необходимые для предупреждения повреждения или поражения смежных деревьев:

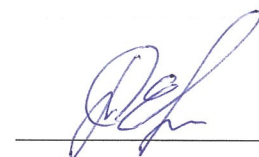
Порубочные остатки после рубки подлежат сжиганию или мульчированию

Дата проведения обследований _____ 24.10.2017 года _____

Исполнитель работ по проведению лесопатологического обследования:

Ф.И.О. уч.мастер Ефимов В.П.

Подпись _____



Абрис

Расположение лесного участка

Местоположение лесного участка Республики Татарстан ГКУ «Пригородное лесничество»

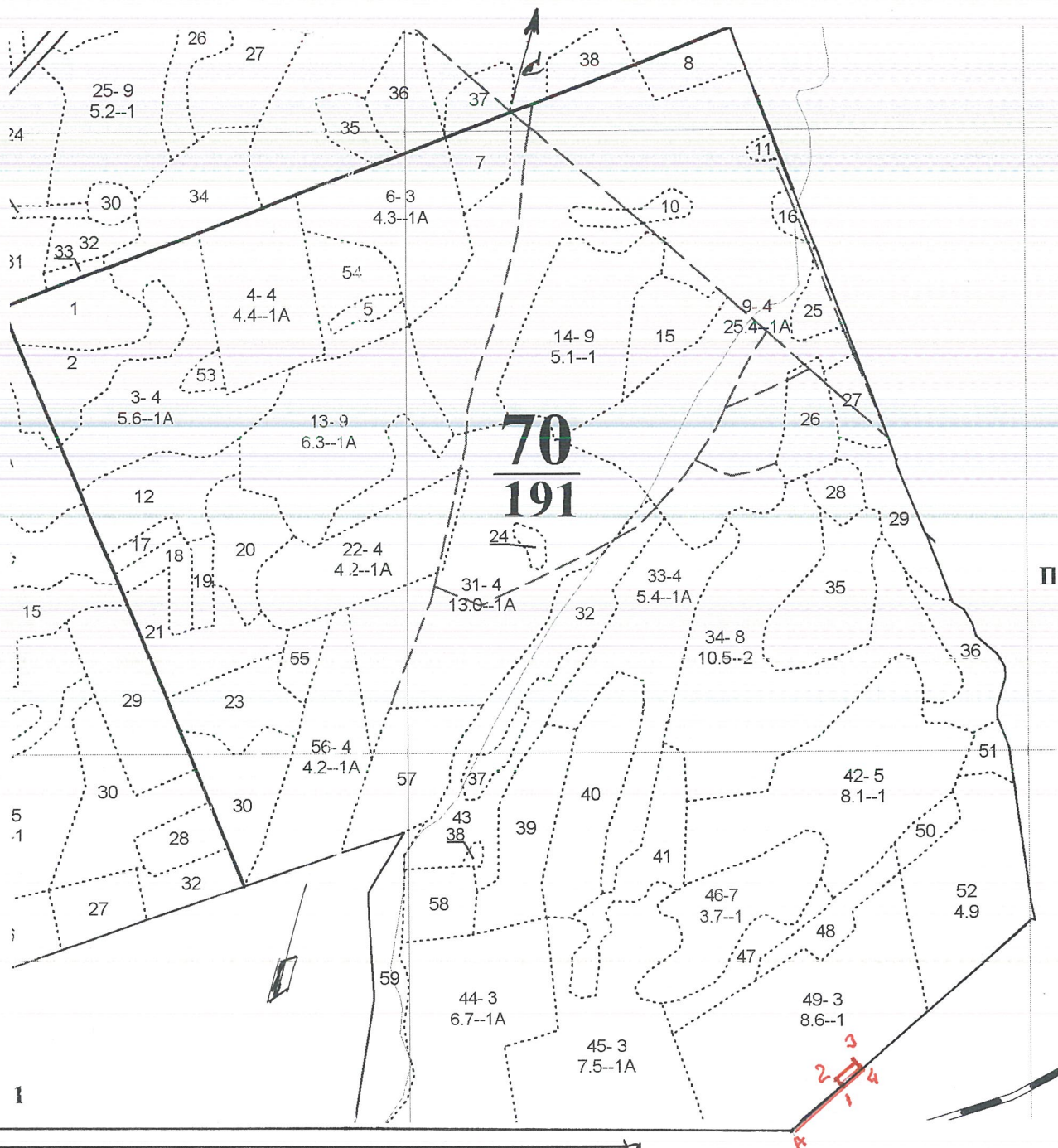
Иске-Казанское участковое лесничество

Лесной квартал 70 лесотаксационный выдел 49

Масштаб 1:10 000

Площадь 0,03 га

Уборка аварийных деревьев.



НТочек	Румбы	меры, линии	КООРДИНАТЫ
1-2	СЗ-47'	10 м	N5557,125' E 049'22,576
2-3	СВ-29'	30 м	N5557,130' E 049'22,573
3-4	ЮВ-59'	10 м	N5557,141' E 049'22,596
4-1	ЮЗ-34'	30 м	N5557,137' E 049'22,602'

Привязка от Г.А. 80 Г.А. 110 м.

Чертеж подготовил: мастер леса

Ефимов В.П.

Результаты проведения лесопатологического обследования лесных насаждений за октябрь 2017 г.

Субъект Российской Федерации

Республика Татарстан

Лесничество (лесопарк)

ГКУ Природное лесничество

Участковое лесничество

Иске-Казанское

Урочище (лесная дача)

Высокогорский район

Номер квартала	Номер выдела	Площадь выдела, га	Целевое назначение лесов	Категория защитных лесов	Номер лесопатологического выдела	Площадь лесопатологического выдела, га	Таксационная характеристика лесного насаждения										Число деревьев на пробе, шт.	Распределение деревьев по категориям состояния, % от запаса										Признаки повреждения деревьев	Доля поврежденных деревьев, %	Причина ослабления, повреждения	Полежит рубке, %	Вид	Назначение мероприятия																																																																																																																																																																																																																																																																																																																																																																																																																																																																																																																																																																																																																																																																																																																																																																																																																																																																																																																																																																																																						
							Состав	Порода	Возраст	Средняя высота, м	Средний диаметр, см	Тип леса	Полнота	Бонитет	Запас, куб.м/га	Без признаков ослабления		Ослабленные	Сильно ослабленные	Усыхающие	Свежий сухой	Старый сухой	Свежий ветровал	Старый ветровал	Свежий бурелом	Старый бурелом	Аварийные деревья						Опасный	Угрожающий	Угрожающий	Угрожающий	Угрожающий	Угрожающий	Угрожающий	Угрожающий	Угрожающий	Угрожающий	Угрожающий	Угрожающий	Угрожающий	Угрожающий	Угрожающий	Угрожающий	Угрожающий	Угрожающий																																																																																																																																																																																																																																																																																																																																																																																																																																																																																																																																																																																																																																																																																																																																																																																																																																																																																																																																																																																					
1	2	3	4	5	6	7	8	9	10	11	12	13	14	15	16	17	18	19	20	21	22	23	24	25	26	27	28	29	30	31	32	33	34	35	36	37	38	39	40	41	42	43	44	45	46	47	48	49	50	51	52	53	54	55	56	57	58	59	60	61	62	63	64	65	66	67	68	69	70	71	72	73	74	75	76	77	78	79	80	81	82	83	84	85	86	87	88	89	90	91	92	93	94	95	96	97	98	99	100	101	102	103	104	105	106	107	108	109	110	111	112	113	114	115	116	117	118	119	120	121	122	123	124	125	126	127	128	129	130	131	132	133	134	135	136	137	138	139	140	141	142	143	144	145	146	147	148	149	150	151	152	153	154	155	156	157	158	159	160	161	162	163	164	165	166	167	168	169	170	171	172	173	174	175	176	177	178	179	180	181	182	183	184	185	186	187	188	189	190	191	192	193	194	195	196	197	198	199	200	201	202	203	204	205	206	207	208	209	210	211	212	213	214	215	216	217	218	219	220	221	222	223	224	225	226	227	228	229	230	231	232	233	234	235	236	237	238	239	240	241	242	243	244	245	246	247	248	249	250	251	252	253	254	255	256	257	258	259	260	261	262	263	264	265	266	267	268	269	270	271	272	273	274	275	276	277	278	279	280	281	282	283	284	285	286	287	288	289	290	291	292	293	294	295	296	297	298	299	300	301	302	303	304	305	306	307	308	309	310	311	312	313	314	315	316	317	318	319	320	321	322	323	324	325	326	327	328	329	330	331	332	333	334	335	336	337	338	339	340	341	342	343	344	345	346	347	348	349	350	351	352	353	354	355	356	357	358	359	360	361	362	363	364	365	366	367	368	369	370	371	372	373	374	375	376	377	378	379	380	381	382	383	384	385	386	387	388	389	390	391	392	393	394	395	396	397	398	399	400	401	402	403	404	405	406	407	408	409	410	411	412	413	414	415	416	417	418	419	420	421	422	423	424	425	426	427	428	429	430	431	432	433	434	435	436	437	438	439	440	441	442	443	444	445	446	447	448	449	450	451	452	453	454	455	456	457	458	459	460	461	462	463	464	465	466	467	468	469	470	471	472	473	474	475	476	477	478	479	480	481	482	483	484	485	486	487	488	489	490	491	492	493	494	495	496	497	498	499	500	501	502	503	504	505	506	507	508	509	510	511	512	513	514	515	516	517	518	519	520	521	522	523	524	525	526	527	528	529	530	531	532	533	534	535	536	537	538	539	540	541	542	543	544	545	546	547	548	549	550	551	552	553	554	555	556	557	558	559	560	561	562	563	564	565	566	567	568	569	570	571	572	573	574	575	576	577	578	579	580	581	582	583	584	585	586	587	588	589	590	591	592	593	594	595	596	597	598	599	600	601	602	603	604	605	606	607	608	609	610	611	612	613	614	615	616	617	618	619	620	621	622	623	624	625	626	627	628	629	630	631	632	633	634	635	636	637	638	639	640	641	642	643	644	645	646	647	648	649	650	651	652	653	654	655	656	657	658	659	660	661	662	663	664	665	666	667	668	669	670	671	672	673	674	675	676	677	678	679	680	681	682	683	684	685	686	687	688	689	690	691	692	693	694	695	696	697	698	699	700	701	702	703	704	705	706	707	708	709	710	711	712	713	714	715	716	717	718	719	720	721	722	723	724	725	726	727	728	729	730	731	732	733	734	735	736	737	738	739	740	741	742	743	744	745	746	747	748	749	750	751	752	753	754	755	756	757	758	759	760	761	762	763	764	765	766	767	768	769	770	771	772	773	774	775	776	777	778	779	780	781	782	783	784	785	786	787	788	789	790	791	792	793	794	795	796	797	798	799	800	801	802	803	804	805	806	807	808	809	810	811	812	813	814	815	816	817	818	819	820	821	822	823	824	825	826	827	828	829	830	831	832	833	834	835	836	837	838	839	840	841	842	843	844	845	846	847	848	849	850	851	852	853	854	855	856	857	858	859	860	861	862	863	864	865	866	867	868	869	870	871	872	873	874	875	876	877	878	879	880	881	882	883	884	885	886	887	888	889	890	891	892	893	894	895	896	897	898	899	900	901	902	903	904	905	906	907	908	909	910	911	912	913	914	915	916	917	918	919	920	921	922	923	924	925	926	927	928	929	930	931	932	933	934	935	936	937	938	939	940	941	942	943	944	945	946	947	948	949	950	951	952	953	954	955	956	957	958	959	960	961	962	963	964	965	966	967	968	969	970	971	972	973	974	975	976	977	978	979	980	981	982	983	984	985	986	987	988	989	990	991	992	993	994	995	996	997	998	999	1000

Показатели, не соответствующие таксационному описанию отмечаются «*» Исполнитель работ по проведению лесопатологического обследования:

Ф.И.О. уч. мастер: Ефимов В.П.

Подпись

Дата составления документа «24» октября 2017. Телефон 89178620858

ПЕРЕЧЕТНАЯ ВЕДОМОСТЬ АВАРИЙНЫХ ДЕРЕВЬЕВ, НАЗНАЧЕННЫХ В РУБКУ

№ дерева	2	3	4	5	6	7	8	9
Координаты	Порода	Высота, м	Диаметр, см	Запас куб.м	Структурные изъяны характеризующие аварийность деревьев	Мероприятие	Сроки проведения мероприятия	
1	5557125 04822576	сосна	20	24	0,44			
2	5557125 04822576	сосна	20	24	0,44			
3	5557130 04822573	сосна	22	28	0,63			
4	5557130 04822573	сосна	22	28	0,63			
5	5557141 04822586	сосна	22	28	0,63			
6	5557137 04822602	сосна	22	28	0,63	Опасный наклон деревьев угрожающий строениям частных лиц	Уборка аварийных деревьев	2017 год. 2018 год
7								
8								
9								
Итого		6 шт			3,4			

Исполнитель работ по проведению лесопатологического обследования:

Ф.И.О. уч.мастер Ефимов В.П. Подпись

Дата составления документа _____ Телефон _____



УТВЕРЖДАЮ:

Первый заместитель министра лесного хозяйства РТ
Бедертдинов Э.Н.
2017 год

Акт
лесопатологического обследования № 12-ИК

лесных насаждений ГКУ Пригородного лесничества (лесопарка)
Республики Татарстан (субъект Российской Федерации)

Способ лесопатологического обследования: 1. Визуальный
2. Инструментальный

Место проведения

Участковое лесничество	Урочище (дача)	Квартал (кварталы)	Выдел (выделы)	Площадь, га
Иске-Казанское		166	18	0,05

Лесопатологическое обследование проведено на общей площади 0,05 га.

Проверка:

3. Инструментальное обследование аварийных деревьев.

№ дерева	Координаты	Порода	Возраст	Высота, м	Диаметр, см	Запас куб.м
1	2	3	4	5	6	7
1	55°59.071 049°25.084	Сосна	75	18	16	0,16
2	55°59.070 049°25.082	Сосна	75	24	32	0,84
3	55°59.068 049°25.077	Сосна	75	24	24	0,44
4	55°59.067 049°25.075	Сосна	75	24	28	0,63
5	55°59.069 049°25.072	Сосна	75	24	40	1,37
6	55°59.070 049°25.072	Сосна	75	24	32	0,84
7	55°59.069 049°25.069	Сосна	75	21	24	0,44
8	55°59.069 049°25.071	Сосна	75	16	12	0,08
9	55°59.067 049°25.072	Сосна	75	24	48	2,02
10	55°59.070 049°25.067	Сосна	75	24	28	0,63
11	55°59.070 049°25.067	Сосна	75	24	28	0,63
12	55°59.071	Сосна	75	20	20	0,28

	049°25.068					
13	55°59.070 049°25.061	Сосна	75	24	36	1,09
14	55°59.075 049°25.066	Сосна	75	20	20	0,28
15	55°59.075 049°25.066	Сосна	75	24	44	1,68
16	55°59.072 049°25.065	Сосна	75	24	32	0,84
17	55°59.072 049°25.065	Сосна	75	24	32	0,84
18	55°59.076 049°25.061	Сосна	75	24	36	1,09
19	55°59.076 049°25.060	Сосна	75	18	16	0,16
20	55°59.076 049°25.051	Сосна	75	24	36	1,09
21	55°59.076 049°25.044	Сосна	75	24	32	0,84
22	55°59.077 049°25.048	Сосна	75	24	32	0,84
23	55°59.078 049°25.043	Сосна	75	24	52	2,38
24	55°59.082 049°25.044	Сосна	75	24	44	1,68
25	55°59.084 049°25.043	Сосна	75	24	48	2,02
26	55°59.083	Сосна	75	24	28	0,68

	049°25.044					
27	55°59.098 049°25.012	Сосна	75	24	32	0,84
28	55°59.109 049°24.996	Сосна	75	24	36	1,09
29	55°59.107 049°25.001	Сосна	75	24	36	1,09
		29шт.				27

3.1. Координаты расположения аварийного дерева:

3.2. Структурные изъяны, характеризующие аварийность дерева: Слабая структура скелета дерева (флагообразность кроны) опасный наклон деревьев угрожающий строением частных лиц.

ЗАКЛЮЧЕНИЕ

С целью предотвращения негативных процессов или снижения ущерба от их воздействия:

Вид мероприятия	Запас дерева, куб.м	Порода	Сроки проведения
Рубки аварийных деревьев	27	Сосна	2017 - 2018

Ведомость перечета аварийных деревьев, назначенных в рубку, прилагается (приложение 4 к Акту)


Мероприятия, необходимые для предупреждения повреждения или поражения смежных деревьев:

Порубочные остатки рубки подлежат сжиганию, мульчированию или вывозу в места, предназначенные для переработки древесины.

Дата проведения обследований: 31 октября 2017г.

Исполнитель работ по проведению лесопатологического обследования:

Ф.И.О. уч. мастер: Агдамов А.М.

Подпись 

Результаты проведения лесопатологического обследования лесных насаждений за октябрь 2017г.

Субъект Российской Федерации

Республика Татарстан

Лесничество (лесопарк)

ГКУ Природное лесничество

Участковое лесничество


Иске-Казанское

Урочище (лесная дача)

Высокогорский район

1	2	3	4	5	6	7	8	Таксационная характеристика лесного насаждения								17	18	Распределение деревьев по категориям состояния, % от запаса										29	30	31	32	33	Назначенные мероприятия			
								9	10	11	12	13	14	15	16			17	18	19	20	21	22	23	24	25	26						27	28	29	30
166	18	10,2	защит	Лесопарк			80С2 Лп+С	С	75	24	27	ОС ОС С2	0,6	2	240	29	-	-	-	-	-	-	-	-	-	-	-	-	-	-	-	-	Уборка аварийных деревьев	Площадь, га		
								Состав	Порода	Возраст	Средняя высота, м	Средний диаметр, см	Тип леса	Плотность	Бонитет	Запас, куб.м/га	Число деревьев на пробе, шт.	Без признаков ослабления	Ослабленные	Сильно ослабленные	Усыхающие	Свежий сухой	Старый сухой	Свежий ветровал	Старый ветровал	Свежий бурелом	Старый бурелом	Аварийные деревья	Признаки повреждения деревьев	Доля поврежденных деревьев, %	Причина ослабления, повреждения	Подлежит рубке, %	Вид	Площадь, га		

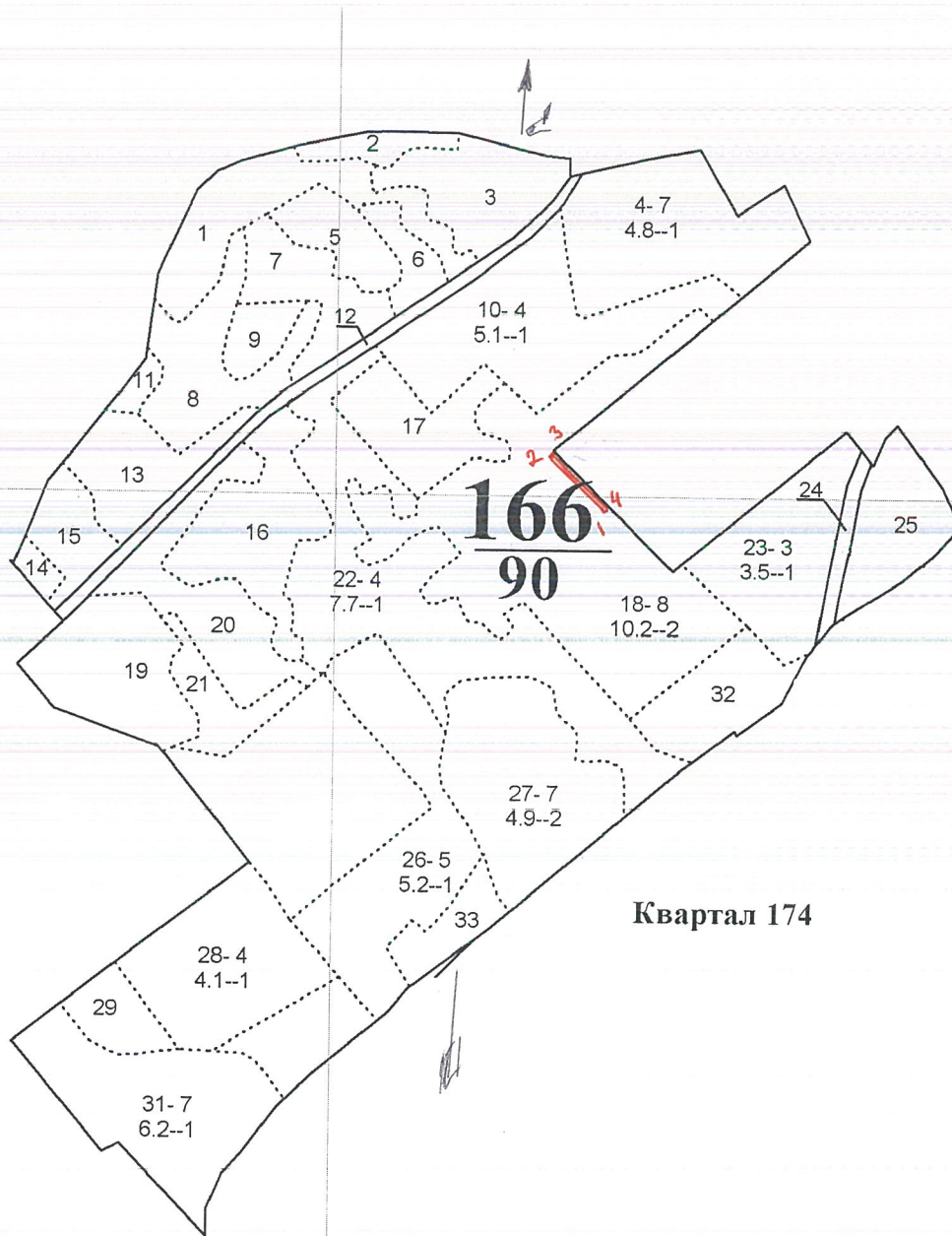
Показатели, не соответствующие таксационному описанию отмечаются «*» Исполнитель работ по проведению лесопатологического обследования:

Ф.И.О. уч. мастер. Агзамов А.М. Подпись 

Дата составления документа «31» октября 2017 Телефон 89376170730

Абрис участка

ГКУ «Пригородное лесничество» Иске-Казанское участковое лесничество
Лесопатологического обследования аварийных деревьев в кв.166 выд. 18, на пл. 0,05 га.



Номер точек	Румбы линий	Длина, м	Координаты
1-2	СЗ-43°	100м	1 55°59.965 E 049°25.084
2-3	СВ-47°	5м	2 55°59.115 E 049°24.998
3-4	ЮВ-44°	100м	3 55°59.109 E 049°24.996
4-1	ЮЗ-46°	5м	4 55°59.058 E 049°25.085

Подготовил мастер участка

Агдамов А.М.

ПЕРЕЧЕТНАЯ ВЕДОМОСТЬ АВАРИЙНЫХ ДЕРЕВЬЕВ, НАЗНАЧЕННЫХ В РУБКУ

№ дерева	Координаты	Порода	Высота, м	Диаметр, см	Запас куб.м	Структурные изъяны, характеризующие аварийность дерева	Мероприятие	Сроки проведения мероприятия
1	2	3	4	5	6	7	8	9
1	55°59.071 049°25.084	Сосна	18м	16см	0,16м ³	Опасный наклон деревьев угрожающий строениям частных лиц	Рубка аварийных деревьев	2017/2018год
2	55°59.070 049°25.082	Сосна	24м	32см	0,84м ³			
3	55°59.068 049°25.077	Сосна	24м	24см	0,44м ³			
4	55°59.067 049°25.075	Сосна	24м	28см	0,63м ³			
5	55°59.069 049°25.072	Сосна	24м	40см	1,37м ³			
6	55°59.070 049°25.072	Сосна	24м	32см	0,84м ³			
7	55°59.069 049°25.069	Сосна	21м	24см	0,44м ³			
8	55°59.069 049°25.071	Сосна	16м	12см	0,08м ³			
9	55°59.067 049°25.072	Сосна	24м	48см	2,02м ³			

10	55°59.070 049°25.067	Сосна	24м	28см	0,63м ³		
11	55°59.070 049°25.067	Сосна	24м	28см	0,63м ³		
12	55°59.071 049°25.068	Сосна	20м	20см	0,28м ³		
13	55°59.070 049°25.061	Сосна	24м	36см	1,09м ³		
14	55°59.075 049°25.066	Сосна	20м	20см	0,28м ³		
15	55°59.075 049°25.066	Сосна	24м	44см	1,68м ³		
16	55°59.072 049°25.065	Сосна	24м	32см	0,84м ³		
17	55°59.072 049°25.065	Сосна	24м	32см	0,84м ³		
18	55°59.076 049°25.061	Сосна	24м	36см	1,09м ³		
19	55°59.076 049°25.060	Сосна	18м	16см	0,16м ³		
20	55°59.076 049°25.051	Сосна	24м	36см	1,09м ³		
21	55°59.076 049°25.044	Сосна	24м	32см	0,84м ³		
22	55°59.077 049°25.048	Сосна	24м	32см	0,84м ³		

23	55°59.078 049°25.043	Сосна	24м	52см	2,38м ³		
24	55°59.082 049°25.044	Сосна	24м	44см	1,68м ³		
25	55°59.084 049°25.043	Сосна	24м	48см	2,02м ³		
26	55°59.083 049°25.044	Сосна	24м	28см	0,68м ³		
27	55°59.098 049°25.012	Сосна	24м	32см	0,84м ³		
28	55°59.109 049°24.996	Сосна	24м	36см	1,09м ³		
29	55°59.107 049°25.001	Сосна	24м	36см	1,09м ³		
					27 м ³		

Исполнитель работ по проведению лесопатологического обследования:

Ф.И.О. уч. мастер Агдамов А.М. Подпись 

Дата составления документа 15 Октябрь /7 з Телефон 89376170730

УТВЕРЖДАЮ:
Первый заместитель министра лесного хозяйства РТ
Бедертдинов Э.Н.
« _____ » _____ 2017 год



**Акт
лесопатологического обследования № 23-ВГ**

лесных насаждений Пригородного лесничества (лесопарка)
Республики Татарстан (субъект Российской Федерации)

Способ лесопатологического обследования: 1. Визуальный
2. Инструментальный

Место проведения

Участковое лесничество	Урочище (дача)	Квартал (кварталы)	Выдел (выделы)	Площадь, га
Высокогорское		89	14	0,28

Лесопатологическое обследование проведено на общей площади 0,28 га.

Исполнитель: *Рсаф*

3. Инструментальное обследование аварийных деревьев.*

3.1. Координаты расположения аварийного дерева:

№ дерева	Координаты	Порода	Высота, м	Диаметр, см	Запас куб.м
1	2	3	4	5	6
1	N 55°55,312' E 049°18,149	Б	18	24	3,86
2	N 55°55,344' E 049°18,114	Б	20	32	
3	N 55°55,314' E 049°18,121	Б	24	36	
4	N 55°55,319' E 049°18,117	Б	24	36	
5	N 55°55,321' E 049°18,120	Лп	18	24	
6	N 55°55,335' E 049°18,125	Лп	22	36	
7	N 55°55,339' E 049°18,128	Лп	22	36	

3.2. Структурные изъяны, характеризующие аварийность дерева:

Все обозначенные деревья опасно наклонены в сторону строений и угрожают возможным падением

ЗАКЛЮЧЕНИЕ

С целью предотвращения негативных процессов или снижения ущерба от их воздействия:

Вид мероприятия	Запас дерева, куб.м.	Порода	Сроки проведения
Уборка аварийных деревьев (7 шт)	3,86	Береза	2017-2018 года
		Береза	
		Береза	
		Береза	
		Липа	
		Липа	
		Липа	

Ведомость перечета аварийных деревьев, назначенных в рубку, прилагается (приложение 4 к Акту).

Мероприятия, необходимые для предупреждения повреждения или поражения смежных деревьев:

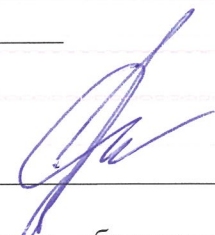
Порубочные остатки подлежат сжиганию

Дата проведения обследований 19.10.2017.года

Исполнитель работ по проведению лесопатологического обследования:

Ф.И.О. Краснов И.Н.

Подпись



* раздел включается в акт, в случае проведения лесопатологического обследования аварийных деревьев инструментальным способом.

Приложение 1.1

к акту лесопатологического обследования

Результаты проведения лесопатологического обследования лесных насаждений за октябрь 2017 г.

Субъект Российской Федерации

РТ

Лесничество (лесопарк)

ГКУ «Пригородное лесничество»

Участковое лесничество

Высокогорское

Урочище (лесная дача)

1	2	3	4	5	6	7	8										9	10																																																																																											
							Распределение деревьев по категориям состояния, % от запаса																																																																																																						
89	14	3,7	Площадь выдела, га	Целевое назначение лесов	лесопарк	Номер лесопатологического выдела	Площадь лесопатологического выдела, га	Таксационная характеристика лесного насаждения										17	7	250	1	15	14	13	12	11	10	9	8	951In	80	28	27	БЯС	Тип леса	Плотота	Бонитет	Запас, куб.м/га	16	18	19	20	21	22	23	24	25	26	27	28	29	30	31	32	33	34	0,28																																																				
								Номер квартала	Номер выдела	Площадь выдела, га	Целевое назначение лесов	Категория защитных лесов	Номер лесопатологического выдела	Площадь лесопатологического выдела, га	Состав	Порода	Возраст																																									Средняя высота, м	Средний диаметр, см	Тип леса	Плотота	Бонитет	Запас, куб.м/га	18	19	20	21	22	23	24	25	26	27	28	29	30	31	32	33	34	0,28																												
																																																																																		Опасный наклон в сторону строения	100	Почвенно-климатические факторы	100	Доля поврежденных деревьев, %	Признаки повреждения деревьев	7	Ослабленные	Сильно ослабленные	Усыхающие	Свежий сухой	Старый сухой	Свежий ветровал	Старый ветровал	Свежий бурелом	Старый бурелом	Аварийные деревья	100	Причина ослабления, поврежденная	100	Подлежит рубке, %	Вид	УАД	0,28				
																																																																																																										Назначены мероприятия	Вид	УАД	0,28

Показатели, не соответствующие таксационному описанию отмечаются «*»

Исполнитель работ по проведению лесопатологического обследования:

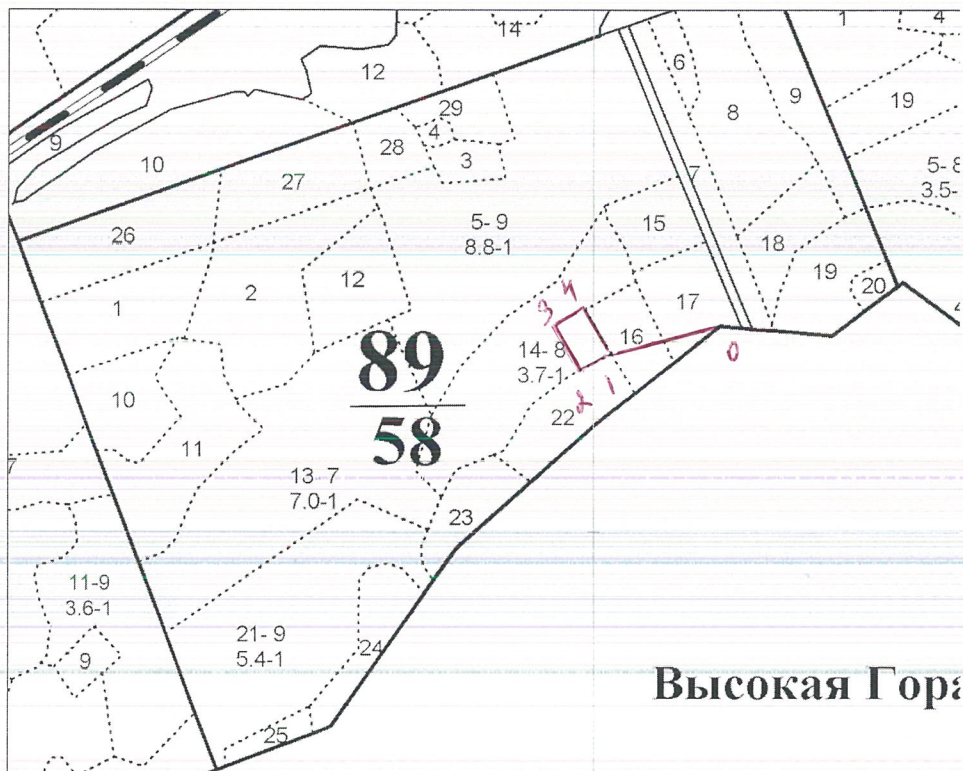
Ф.И.О. Краснов И.Н.

Подпись

Дата составления документа 19.10.2017

Абрис участка

М 1:10000



Высокая Гора

Номера точек	координаты	Румбы линий	Длина, м
0-1		ЮЗ-85	151
1-2		ЮЗ-70	40
2-3		СЗ-29	71
3-4		СВ-65	40
4-1		ЮВ-30	70

Условные обозначения:

Исполнитель работ по проведению лесопатологического обследования:

Ф.И.О. Краснов И.Н.

Подпись

Дата составления документа 19.10.2017 Телефон (8843)2340701

ПЕРЕЧЕТНАЯ ВЕДОМОСТЬ АВАРИЙНЫХ ДЕРЕВЬЕВ, НАЗНАЧЕННЫХ В РУБКУ

№ дерева	Координаты	Порода	Высота, м	Диаметр, см	Запас куб.м	Структурные изъяны, характеризующие аварийность дерева	Мероприятие	Сроки проведения мероприятия
1	2	3	4	5	6	7	8	9
1	N 55°55,312' E 049°18,149'	Б	18	24	3,86	Опасный наклон в сторону строения	УАД	2017 - 2018 гг
2	N 55°55,344' E 049°18,114'	Б	20	32				
3	N 55°55,314' E 049°18,121'	Б	24	36				
4	N 55°55,319' E 049°18,117'	Б	24	36				
5	N 55°55,321' E 049°18,120'	Лп	18	24				
6	N 55°55,335' E 049°18,125'	Лп	22	36				
7	N 55°55,339' E 049°18,128'	Лп	22	36				

Исполнитель работ по проведению лесопатологического обследования:

Ф.И.О. Краснов И.Н.

Подпись

Дата составления документа 19.10.2017 г. Телефон 8843 8340409

* раздел включается в акт, в случае проведения лесопатологического обследования инструментальным способом.

УТВЕРЖДАЮ:
Должность: Первый заместитель министра лесного хозяйства РТ
Ф.И.О. Бедердинов Э.Н
Дата _____



**Акт
лесопатологического обследования № 24-Вг**

лесных насаждений Пригородного лесничества (лесопарка)
Республика Татарстан (субъект Российской Федерации)

Способ лесопатологического обследования: 1. Визуальный
2. Инструментальный

Место проведения

Участковое лесничество	Урочище (дача)	Квартал (кварталы)	Выдел (выделы)	Площадь, га
Высокогорское		72	58	0,2

Лесопатологическое обследование проведено на общей площади 0,2 га.

Исполнитель: *Фай*

3. Инструментальное обследование аварийных деревьев.*

3.1. Координаты расположения аварийного дерева:

№ дерева	Координаты	Порода	Высота, м	Диаметр, см	Запас куб.м
1	2	3	4	5	6
1	N 55°54,872' E 049°14,340	Б	20	17	1,36
2	N 55°54,874' E 049°14,335	Б	20	17	
3	N 55°54,872' E 049°14,340	Лп	24	16	
4	N 55°54,872' E 049°14,341	Лп	24	16	

3.2. Структурные изъяны, характеризующие аварийность дерева:

Все обозначенные деревья имеют флагообразную крону и опасный наклон в сторону строений

ЗАКЛЮЧЕНИЕ

С целью предотвращения негативных процессов или снижения ущерба от их воздействия:

Вид мероприятия	Запас дерева, куб.м.	Порода	Сроки проведения
Уборка аварийных деревьев (4 шт)	1,36	Береза	2017 -2018года
		Береза	
		Липа	
		Липа	

Ведомость перечета аварийных деревьев, назначенных в рубку, прилагается (приложение 4 к Акту).

Мероприятия, необходимые для предупреждения повреждения или поражения смежных деревьев:

Сбор порубочных остатков в кучи для сжигания или мульчирования

Дата проведения обследований _19.10.2017.года_____

Исполнитель работ по проведению лесопатологического обследования:

Ф.И.О. Краснов И.Н.

Подпись _____

* раздел включается в акт, в случае проведения лесопатологического обследования аварийных деревьев инструментальным способом.

Приложение 1.1
к акту лесопатологического обследования

Результаты проведения лесопатологического обследования лесных насаждений за октябрь 2017 г.

Субъект Российской Федерации РТ Лесничество (лесопарк) ГКУ «Пригородное лесничество»
 Участковое лесничество Высокогорское Урочище (лесная дача)

1	2	3	4	5	6	7	8	9	10	11	12	13	14	15	16	17	18	19	20	21	22	23	24	25	26	27	28	29	30	31	32	33	34	Назначенные мероприятия						
																																			72	58	2,1	Площадь выдела, га	Площадь выдела, га	Целевое назначение лесов
72	58	2,1	Площадь выдела, га	Площадь выдела, га	Целевое назначение лесов	Категория защитных лесов	Номер лесопатологического выдела	Площадь лесопатологического выдела, га	Состав	Порода	Возраст	Средняя высота, м	Средний диаметр, см	Тип леса	Плотность	Вонитет	Запас, куб.м/га	Число деревьев на пробе, шт.	Без признаков ослабления	Ослабленные	Сильно ослабленные	Усыхающие	Свежий сухостой	Старый сухостой	Свежий ветровал	Старый ветровал	Свежий бурелом	Старый бурелом	Аварийные деревья	Опасный наклон в сторону строний	100	Почвенно-климатические факторы	100	Доля поврежденных деревьев, %	Признаки повреждения деревьев	Почвенно-климатические факторы	100	Подлежит рубке, %	Вид	0,20

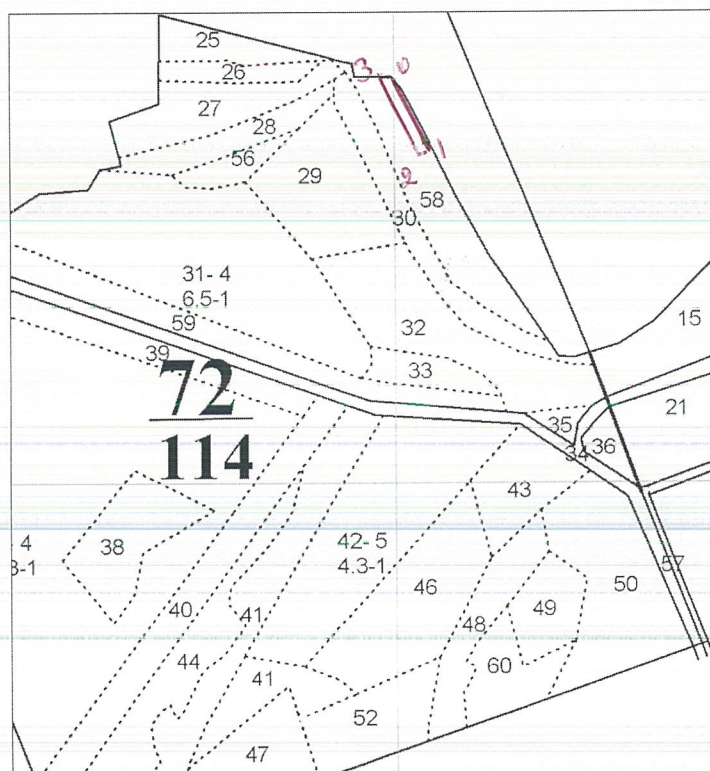
Показатели, не соответствующие таксационному описанию отмечаются «*»
 Исполнитель работ по проведению лесопатологического обследования:

ФИО Краснов И.Н. подпись 

Дата составления документа 19.10.2017

Абрис участка

М 1:10000



Номера точек	координаты	Румбы линий	Длина, м
0-1	N 55°54,879' E 049°14,334	ЮВ-30	100
1-2	N 55°54,868' E 049°14,356	ЮЗ-70	20
2-3	N 55°54,863' E 049°14,345	СЗ-30	110
3-0	N 55°54,879' E 049°14,330	В	10

Условные обозначения:

Исполнитель работ по проведению лесопатологического обследования:

Ф.И.О. Краснов И.Н.

Подпись

Дата составления документа 19.10.2017 Телефон (8843)2340701

ПЕРЕЧЕТНАЯ ВЕДОМОСТЬ АВАРИЙНЫХ ДЕРЕВЬЕВ, НАЗНАЧЕННЫХ В РУБКУ

№ дерева	Координаты	Порода	Высота, м	Диаметр, см	Запас куб.м	Структурные изъяны, характеризующие аварийность дерева	Мероприятие	Сроки проведения мероприятия
1	2	3	4	5	6	7	8	9
1	N 55°54,872' E 049°14,340'	Б	20	17	1,36	Опасный наклон в сторону строений	УАД	2017-2018 гг
2	N 55°54,874' E 049°14,335'	Б	20	17				
3	N 55°54,872' E 049°14,340'	Лп	24	16				
4	N 55°54,872' E 049°14,341'	Лп	24	16				

Исполнитель работ по проведению лесопатологического обследования:

Ф.И.О. Краснов И.Н.

Подпись



Дата составления документа 19.10.2017 г. Телефон (8843)2340701

УТВЕРЖДАЮ:

Должность: Первый заместитель министра лесного
хозяйства РТ

Ф.И.О. Бедертдинов Э.Н

Дата



Акт
лесопатологического обследования № 25-Вг

лесных насаждений Пригородного лесничества (лесопарка)
Республика Татарстан (субъект Российской Федерации)

Способ лесопатологического обследования: 1. Визуальный

2. Инструментальный

Место проведения

Участковое лесничество	Урочище (дача)	Квартал (кварталы)	Выдел (выделы)	Площадь, га
Высокогорское		45	1	0,1

Лесопатологическое обследование проведено на общей площади 0,1 га.

Проверка:

3. Инструментальное обследование аварийных деревьев.*

3.1. Координаты расположения аварийного дерева:

№ дерева	Координаты	Порода	Высота, м	Диаметр, см	Запас куб.м
1	2	3	4	5	6
1	N 55°55,310' E 049°09,622	Б	20	24	3,06
2	N 55°55,310' E 049°09,628	Б	20	24	
3	N 55°55,310' E 049°09,626	Б	22	36	
4	N 55°55,310' E 049°09,625	Б	22	36	

3.2. Структурные изъяны, характеризующие аварийность дерева:

Все обозначенные деревья опасно наклонены в сторону строений и угрожают возможным падением

ЗАКЛЮЧЕНИЕ

С целью предотвращения негативных процессов или снижения ущерба от их воздействия:

Вид мероприятия	Запас дерева, куб.м.	Порода	Сроки проведения
Уборка аварийных деревьев (4 шт)	3,06	Береза	2017-2018 года
		Береза	
		Береза	
		Береза	

Ведомость перечета аварийных деревьев, назначенных в рубку, прилагается (приложение 4 к Акту).

Мероприятия, необходимые для предупреждения повреждения или поражения смежных деревьев:

Сбор порубочных остатков в кучи для дальнейшего сжигания

Дата проведения обследований 19.10.2017.года

Исполнитель работ по проведению лесопатологического обследования:

Ф.И.О. Краснов И.Н.

Подпись

* раздел включается в акт, в случае проведения лесопатологического обследования аварийных деревьев инструментальным способом.

* раздел включается в акт, в случае проведения лесопатологического обследования инструментальным способом.

Приложение 1.1

к акту лесопатологического обследования

Результаты проведения лесопатологического обследования лесных насаждений за 10 октября 2017 г.

Субъект Российской Федерации

РТ

Лесничество (лесопарк)

ГКУ «Пригородное лесничество»

Участковое лесничество

Высокогорское

Урочище (лесная дача)

45	1	2,7	защитные	лесопарк	Категория защитных лесов	Номер лесопатологического выдела	Площадь лесопатологического выдела, га	Таксационная характеристика лесного насаждения								17	Распределение деревьев по категориям состояния, % от запаса												30	31	32	33	34		
								8	9	10	11	12	13	14	15		16	18	19	20	21	22	23	24	25	26	27	28						29	30
1	2	3	4	5	6	7	8	9	10	11	12	13	14	15	16	17	18	19	20	21	22	23	24	25	26	27	28	29	30	31	32	33	34	0,1	
Номер квартала	Номер выдела	Площадь выдела, га	Целевое назначение лесов	Категория защитных лесов	Номер лесопатологического выдела	Площадь лесопатологического выдела, га	Состав	Порода	Возраст	Средняя высота, м	Средний диаметр, см	Тип леса	Плотность	Бонитет	Запас, куб.м/га	Число деревьев на пробе, шт.	Без признаков ослабления	Ослабленные	Сильно ослабленные	Усыхающие	Свежий сухой	Старый сухой	Свежий ветровал	Старый ветровал	Свежий бурелом	Старый бурелом	Аварийные деревья	Признаки повреждения деревьев	Доля поврежденных деревьев, %	Причина ослабления, повреждения	Подлежит рубке, %	Вид	Назначенные мероприятия		
45	1	2,7	защитные	лесопарк	Номер лесопатологического выдела	Площадь лесопатологического выдела, га	6Б4Д+Лп	Береза	80	32	27	БС	0,6	1	190	4	18	19	20	21	22	23	24	25	26	27	28	29	30	31	32	33	34	УАД	Площадь, га

Показатели, не соответствующие таксационному описанию отмечаются «*»

Исполнитель работ по проведению лесопатологического обследования:

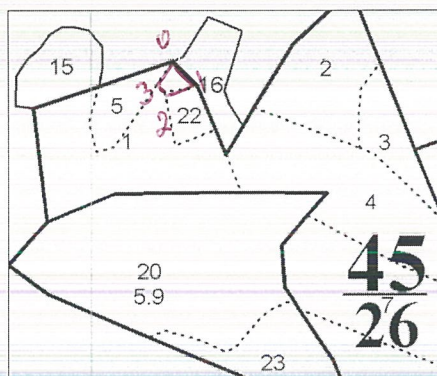
ФИО Краснов И.Н. подпись

Дата составления документа 19.10.2017

Приложение 3
к акту лесопатологического обследования

Абрис участка

М 1:10000



Номера точек	координаты	Румбы линий	Длина, м
0-1	N 55°55,320' E 049°09,623	ЮВ-40°	40
1-2	N 55°55,303' E 049°09,651	ЮЗ-85°	40
2-3	N 55°55,298' E 049°09,614	СЗ-40°	20
3-0	N 55°55,307' E 049°09,609	СВ-30°	30

Условные обозначения:

Исполнитель работ по проведению лесопатологического обследования:

Ф.И.О. Краснов И.Н.

Подпись

Дата составления документа 19.10.2017

Телефон

8843 / 2340701

ПЕРЕЧЕТНАЯ ВЕДОМОСТЬ АВАРИЙНЫХ ДЕРЕВЬЕВ, НАЗНАЧЕННЫХ В РУБКУ

№ дерева	Координаты	Порода	Высота, м	Диаметр, см	Запас куб.м	Структурные изъяны, характеризующие аварийность дерева	Мероприятие	Сроки проведения мероприятия
1	2	3	4	5	6	7	8	9
1	N 55°55,310' E 049°09,622	Б	20	24	3,06	Опасный наклон в сторону строгений	УАД	2017-2018 гг
2	N 55°55,310' E 049°09,628	Б	20	24				
3	N 55°55,310' E 049°09,626	Б	22	36				
4	N 55°55,310' E 049°09,625	Б	22	36				

Исполнитель работ по проведению лесопатологического обследования:

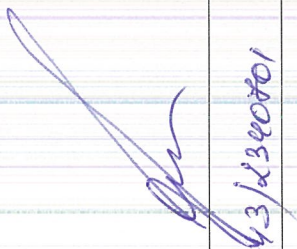
Ф.И.О. Краснов И.Н.

Подпись

Дата составления документа 19.10.2017 г.

Телефон

884312340701



УТВЕРЖДАЮ:

Должность: Первый заместитель министра лесного
хозяйства РТ

Ф.И.О.

Бадертдинов Э.Н.

Дата



**Акт
лесопатологического обследования № 26-Вг**

лесных насаждений Пригородного лесничества (лесопарка)
Республика Татарстан (субъект Российской Федерации)

Способ лесопатологического обследования: 1. Визуальный V
2. Инструментальный

Место проведения

Участковое лесничество	Урочище (дача)	Квартал (кварталы)	Выдел (выделы)	Площадь, га
Высокогорское		177	48	0,02

Лесопатологическое обследование проведено на общей площади 0,02 га.

Проверка: *Резер*

3. Инструментальное обследование аварийных деревьев.*

3.1. Координаты расположения аварийного дерева:

№ дерева	квартал	высота	координаты	порода	Высота, м	Диаметр, см	Запас куб.м
1	177	48	$N 55^{\circ} 56.316' E 049^{\circ} 03.764'$	берёза	26	40	1,57
2	177	48	$N 55^{\circ} 56.313' E 049^{\circ} 03.763'$	липа	24	32	1,00
Итого:							2,57

3.2. Структурные изъяны, характеризующие аварийность дерева: Слабая структура скелета дерева (флагообразность кроны) опасный наклон деревьев, угрожающий строениям частных лиц.

ЗАКЛЮЧЕНИЕ

С целью предотвращения негативных процессов или снижения ущерба от их воздействия:

Вид мероприятия	Запас дерева, куб.м.	Порода	Сроки проведения
Рубка аварийных деревьев – 2 шт	2,57	Берёза, липа	2018

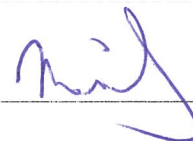
Ведомость порота аварийных деревьев, назначенных в рубку, прилагается (приложение 4 к Акту).
 Мероприятия, необходимые для предупреждения повреждения или поражения смежных деревьев:
 Сбор порубочных остатков в кучи или валы с оставлением их для перегнивания.

Дата проведения обследования 25.10.2017

Исполнитель работ по проведению лесопатологического обследования:

Ф.И.О. уч. мастер Хайретдинов И.Б.

Подпись

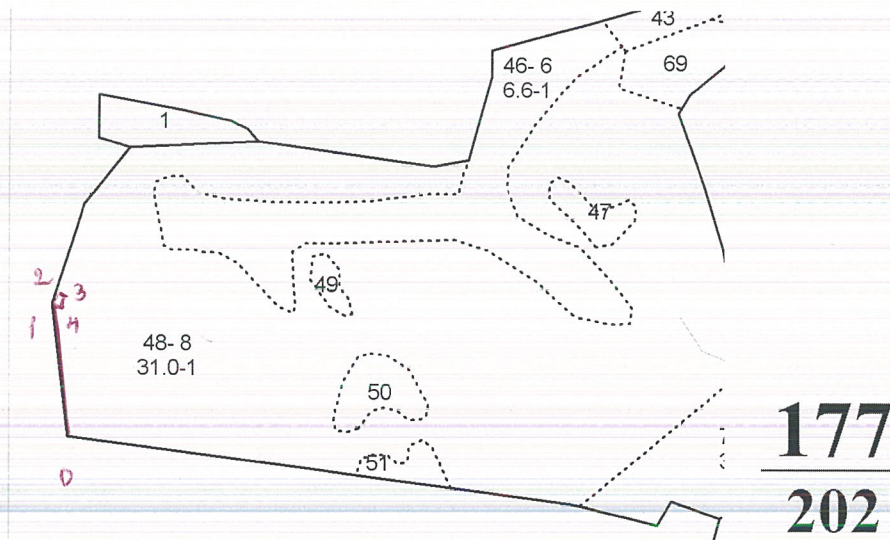


* раздел включается в акт, в случае проведения лесопатологического обследования аварийных деревьев инструментальным способом.

* раздел включается в акт, в случае проведения лесопатологического обследования инструментальным способом.

Абрис участка

М 1:10000



Номера точек	координаты	Румбы линий	Длина, м
0-1		СЗ-5	171
1-2		СВ-16	20
2-3		ЮВ-71	10
3-4		ЮЗ-15	20
4-1		СЗ-75	10

Условные обозначения:

Исполнитель работ по проведению лесопатологического обследования:

Ф.И.О. уч. мастер Хайретдинов И.Б.

Подпись

Дата составления документа 25.10.2017 Телефон 89173976344

ПЕРЕЧЕТНАЯ ВЕДОМОСТЬ АВАРИЙНЫХ ДЕРЕВЬЕВ, НАЗНАЧЕННЫХ В РУБКУ

№ дерева	Координаты	Порода	Высота, м	Диаметр, см	Запас куб.м	Структурные изъяны, характеризующие аварийность дерева	Мероприятие	Сроки проведения мероприятия
1	2	3	4	5	6	7	8	9
1	N55°56.316' E049°03.764'	Береза	26	40	1,57	Опасный наклон в сторону строений частных лиц	УАД	2017-2018 гг
2	N55°56.313' E049°03.763'	Липа	24	32	1,0		УАД	

Исполнитель работ по проведению лесопатологического обследования:

Ф.И.О. уч.мастер Хайреглинов И.Б. Подпись 

Дата составления документа 25.10.2017 года _____ Телефон 89173976344