

УТВЕРЖДАЮ:  
Первый заместитель министра  
Лесного хозяйства РТ  
Э.Н. Веледеев  
« 09 » 2017 г



Акт  
лесопатологического обследования № 10  
лесных насаждений Аксубаевского лесничества (лесопарка)  
Министерства лесного хозяйства РТ (субъект Российской Федерации)

Способ лесопатологического обследования: 1. Визуальный

2. Инструментальный

Место проведения: Чебоксарское участковое лесничество

Участковое лесничество	Урочище (дача)	Квартал (кварталы)	Выдел (выделы)	Площадь, га
Чебоксарское		26	5	34,5
		34	16	8,0
		72	18	3,4
		72	19	20,0
		85	6	5,8
		98	1	16,0
		98	16	20,0
		101	31	3,6
				111,3

Лесопатологическое обследование проведено на общей площади 111,3 га.

Проверено: Фейзрахманов А. Р.

2. Инструментальное обследование лесного участка. <\*>

2.1. Фактическая таксационная характеристика лесного насаждения соответствует (не соответствует) (нужное подчеркнуть) таксационному описанию. Причины несоответствия: \_\_\_\_\_  
 Ведомость лесных участков с выявленными несоответствиями таксационным описаниям приведена в приложении 1 к Акту.

2.2. Состояние насаждений: с нарушенной устойчивостью

с утраченной устойчивостью

причины повреждения: трутовик осиновый ложный

Заселено (отработано) стволовыми вредителями:

Вид вредителя	Порода	Встречаемость (% заселенных деревьев)	Степень заселения лесного насаждения (слабая, средняя, сильная)
-	-	-	-

Повреждено огнем:

Вид пожара	Порода	Состояние корневых лап		Состояние корневой шейки		Подсушивание луба	
		процент поврежденных огнем корней	процент деревьев с данным повреждением	ожог корневой шейки по окружности (1/4; 2/4; 3/4; более 3/4)	процент деревьев с данным повреждением	по окружности (1/4; 2/4; 3/4; более 3/4)	процент деревьев с данным повреждением
-	-	-	-	-	-	-	-

Поражено болезнями:

Вид болезни	Порода	Встречаемость (% пораженных деревьев)	Степень поражения лесного насаждения (слабая, средняя, сильная)
Засуха	Осина	27	слабая

2.3. Выборке подлежит 2%, деревьев,

в том числе:

ослабленных \_\_\_\_\_% (причины назначения) \_\_\_\_\_;

сильно ослабленных \_\_\_\_\_% (причины назначения) \_\_\_\_\_;

усыхающих \_\_\_\_\_% (причины назначения) \_\_\_\_\_;

свежего сухостоя \_\_\_\_\_%;

в том числе: свежего ветровала \_\_\_\_\_%;

свежего бурелома \_\_\_\_\_%;

старого ветровала 2%;

в том числе: старого бурелома \_\_\_\_\_ %;  
старого сухостоя \_\_\_\_\_ %;  
аварийных \_\_\_\_\_ %.

2.4. Полнота лесного насаждения после уборки деревьев, подлежащих рубке, составит 0,7

Критическая полнота для данной категории лесных насаждений составляет 0,5

#### ЗАКЛЮЧЕНИЕ

С целью предотвращения негативных процессов или снижения ущерба от их воздействия назначено:

Участковое лесничество	Урочное (дача)	Квартал	Выдел	Площадь, выдела, га	Вид мероприятия	Площадь, мероприятия, га	Порода	Запас на выдел, куб. м	Крайние сроки проведения
Чебоксарское		26	5	34,5	УНД	34,5	Ос	2202	2017

Ведомость перечета деревьев, назначенных в рубку, и абрис лесного участка прилагаются (приложение 2 и 3 к Акту).

Меры по обеспечению возобновления:  
не требуется.

Мероприятия, необходимые для предупреждения повреждения или поражения смежных насаждений:

Сбор порубочных остатков в кучи

Сведения для расчета степени повреждения:

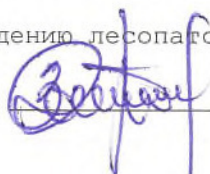
год образования старого сухостоя 2010;

основная причина повреждения древесины: ветровал.

Дата проведения обследований 22 сентября 2016 г.

Исполнитель работ по проведению лесопатологического обследования:

ФИО: Замалеев А.М. Подпись



Временная пробная площадь N 1

Субъект Российской Федерации РТ Лесничество (лесопарк) Аксубаевское  
 Участковое лесничество Себоксар Квартал 26 Выдел 5 Площадь 34,5 га  
 Номер очага \_\_\_\_\_ Размер пробной площади 2,8 га

Таксационная характеристика:

Тип леса ос.ос Состав 90с1лп+б Возраст 45 Бонитет 1А

Полнота 0,8 Запас на га 260 Возобновление \_\_\_\_\_

Время и причина ослабления насаждения Засуха 2010г

Тип очага: эпизодический, хронический (подчеркнуть)

Фаза развития очага: начальная, нарастания численности, собственно вспышка, затухание  
 очага (подчеркнуть)

Состояние насаждения, намечаемые мероприятия Укрепить ересью ЧИД

Привязка:

Дата 22.08.16 Должность мастер леса Подпись С.Н. Падириков (Расшифровка подписи)

Оборотная сторона формы

Ведомость перечета деревьев Порода: Осина

Ступени толщины, см	Количество деревьев по категориям состояния, шт.													Всего деревьев по ступеням толщины														
	I			II			III			IV			V			VI			ветровал, бурелом			шт.	в т.ч. подлежат рубке, %					
	НЗ	З	О	НЗ	З	О	НЗ	З	О	НЗ	З	О	НЗ	З	О	НЗ	З	О										
1	2	3	4	5	6	7	8	9	10	11	12	13	14	15	16													
8																												
12																												
16																												
20	[Сетка]										[Сетка]													206				
24	[Сетка]										[Сетка]														206			
28	[Сетка]										[Сетка]															215		
32	[Сетка]										[Сетка]																287	
Итого Шт	440	231									244															915		
Итого, %	48	25									27															100		

Примечание: НЗ - незаселенное, З - заселенное, О - отработанное вредителями.



Порода: *Липа*

Ступени толщины, см	Количество деревьев по категориям состояния, шт.														Всего деревьев по ступеням толщины	
	I	II	III	IV		V		VI			ветровал, бурелом			шт.	в т.ч. подлежат рубке, %	
				НЗ	З	НЗ	З	НЗ	З	О	НЗ	З	О			
1	2	3	4	5	6	7	8	9	10	11	12	13	14	15	16	
8																
12																
16															115	
20															97	
24															61	
28															25	
32																
Итого Шт	201	97													298	
Итого, %	67	33													100	

*Всего 641 328*

*244*

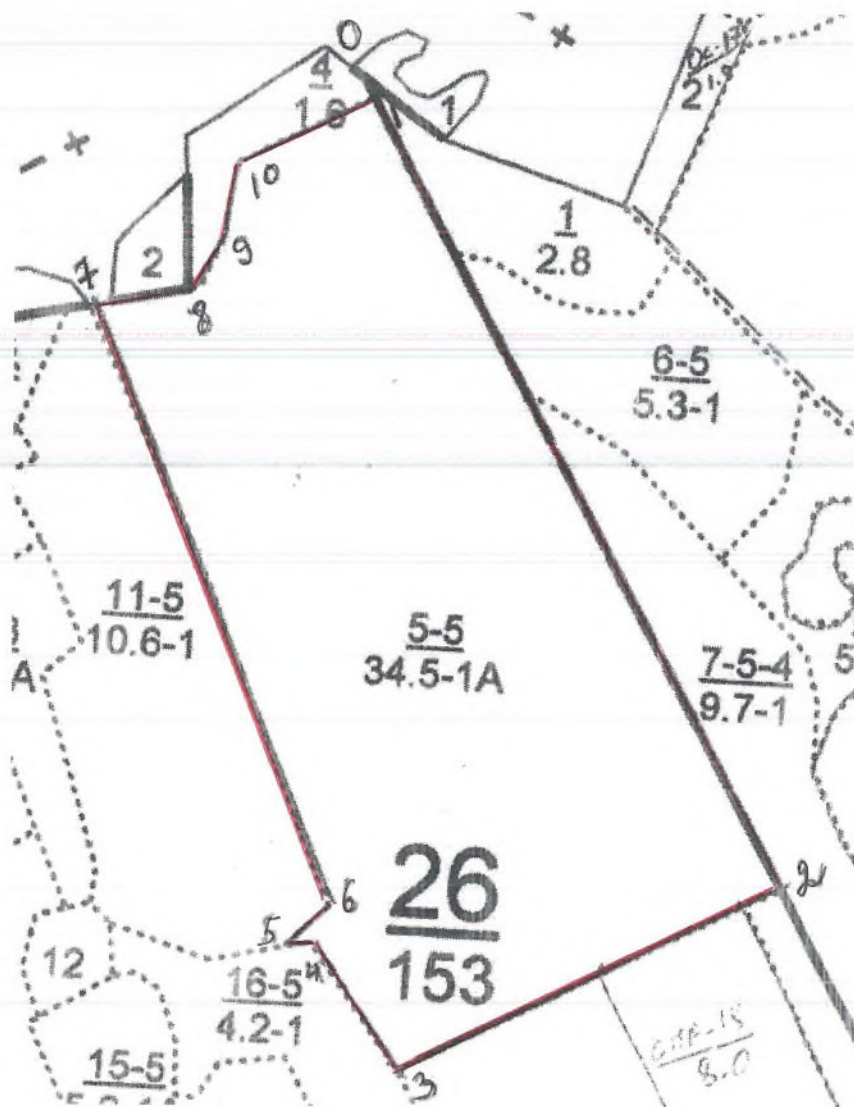
*1213*

АБРИС

Отвода лесного участка под уборку неликвидной древесины на 2017 г

Лесничество: Аксубаевское Участковое лесничество: Чебоксарское Кв. 26 Выд. 5 Площ.-34,5га

М 1:10 000



№ точек	Румбы линий	Длина
0-1	ЮВ27	20
1-2	ЮВ27	930
2-3	ЮЗ65	435
3-4	СЗ31	160
4-5	ЮЗ85	25
5-6	СЗ46	60
6-7	СЗ23	670
7-8	СВ82	100
8-9	СВ26	60
9-10	СВ9	80
10-1	СВ66	160

Лесничий

А.М. Замалеев

2. Инструментальное обследование лесного участка. <\*>

2.1. Фактическая таксационная характеристика лесного насаждения соответствует (не соответствует) (нужное подчеркнуть) таксационному описанию. Причины несоответствия: \_\_\_\_\_  
 Ведомость лесных участков с выявленными несоответствиями таксационным описаниям приведена в приложении 1 к Акту.

2.2. Состояние насаждений: с нарушенной устойчивостью

с утраченной устойчивостью

причины повреждения: трутовик осиновый ложный

Заселено (отработано) стволовыми вредителями:

Вид вредителя	Порода	Встречаемость (% заселенных деревьев)	Степень заселения лесного насаждения (слабая, средняя, сильная)
-	-	-	-

Повреждено огнем:

Вид пожара	Порода	Состояние корневых лап		Состояние корневой шейки		Подсушивание луба	
		процент поврежденных огнем корней	процент деревьев с данным повреждением	ожог корневой шейки по окружности (1/4; 2/4; 3/4; более 3/4)	процент деревьев с данным повреждением	по окружности (1/4; 2/4; 3/4; более 3/4)	процент деревьев с данным повреждением
-	-	-	-	-	-	-	-

Поражено болезнями:

Вид болезни	Порода	Встречаемость (% пораженных деревьев)	Степень поражения лесного насаждения (слабая, средняя, сильная)
Засуха	Липа Осина	2 20	слабая

2.3. Выборке подлежит 4% деревьев,

в том числе:

ослабленных \_\_\_\_\_% (причины назначения) \_\_\_\_\_;

сильно ослабленных \_\_\_\_\_% (причины назначения) \_\_\_\_\_;

усыхающих \_\_\_\_\_% (причины назначения) \_\_\_\_\_;

свежего сухостоя \_\_\_\_\_%;

в том числе: свежего ветровала \_\_\_\_\_%;

свежего бурелома \_\_\_\_\_%;

старого ветровала 4%;

в том числе: старого бурелома \_\_\_\_\_ %;  
старого сухостоя \_\_\_\_\_ %;  
аварийных \_\_\_\_\_ %.

2.4. Полнота лесного насаждения после уборки деревьев, подлежащих рубке, составит 0,7

Критическая полнота для данной категории лесных насаждений составляет 0,5

#### ЗАКЛЮЧЕНИЕ

С целью предотвращения негативных процессов или снижения ущерба от их воздействия назначено:

Участковое лесничество	Урочище (дача)	Квартал	Выдел	Площадь, выдела, га	Вид мероприятия	Площадь, мероприятия, га	Порода	Запас на выдел, куб. м	Крайние сроки проведения
Чебоксарское		34	16	11,0	УНД	8,0	Лп Ос	39 50	2017

Ведомость перечета деревьев, назначенных в рубку, и абрис лесного участка прилагаются (приложение 2 и 3 к Акту).

Меры по обеспечению возобновления:  
не требуется.

Мероприятия, необходимые для предупреждения повреждения или поражения смежных насаждений:

Сбор порубочных остатков в кучи

Сведения для расчета степени повреждения:

год образования старого сухостоя 2010;

основная причина повреждения древесины: ветровал.

Дата проведения обследований 22 сентября 2016 г.

Исполнитель работ по проведению лесопатологического обследования:

ФИО: Замалеев А.М. Подпись



Временная пробная площадь N 2

Субъект Российской Федерации РТ Лесничество (лесопарк) Алексеевское

Участковое лесничество УСХСХАР Квартал 34 Выдел 16 Площадь 8,0 га

Номер очага \_\_\_\_\_ Размер пробной площади 0,6 га

Таксационная характеристика:

Тип леса ЛПТР Состав 7П2Оч10 Возраст 70 Бонитет 2

Полнота 0,7 Запас на га 310 Возобновление \_\_\_\_\_

Время и причина ослабления насаждения Засуха 2010г.

Тип очага: эпизодический, хронический (подчеркнуть)

Фаза развития очага: начальная, нарастания численности, собственно вспышка, затухание очага (подчеркнуть)

Состояние насаждения, намечаемые мероприятия Убрать поврежденные стволы

Привязка:

Дата 22.08.16 Должность мастер леса Подпись Аббасов В.Д.

Оборотная сторона формы

(Расшифровка подписи)

Ведомость перечета деревьев Порода: Лица

Ступени толщины, см	Количество деревьев по категориям состояния, шт.													Всего деревьев по ступеням толщины							
	I			II			III			IV			V			VI			ветровал, бурелом		
	шт.	в т.ч. подлежат рубке, %		шт.	в т.ч. подлежат рубке, %		шт.	в т.ч. подлежат рубке, %		шт.	в т.ч. подлежат рубке, %		шт.	в т.ч. подлежат рубке, %		шт.	в т.ч. подлежат рубке, %		шт.	в т.ч. подлежат рубке, %	
1	2	3	4	5	6	7	8	9	10	11	12	13	14	15	16						
8																					
12																					
16																					
20	41	20																			61
24	46	27																			103
28	87	31									5										123
32																					
Итого шт	204	78									5										287
Итого, %	71	27									2										100

Примечание: НЗ - незаселенное, З - заселенное, О - отработанные вредителями.

Порода: *Дуб*

Ступени толщины, см	Количество деревьев по категориям состояния, шт.														Всего деревьев по ступеням толщины	
	I	II	III	IV		V		VI			ветровал, бурелом			шт.	в т.ч. подлежат рубке, %	
				НЗ	З	НЗ	З	НЗ	З	О	НЗ	З	О			
1	2	3	4	5	6	7	8	9	10	11	12	13	14	15	16	
8																
12																
16																
20																
24	<i>21</i>	<i>9</i>													<i>30</i>	
28	<i>24</i>	<i>15</i>													<i>39</i>	
32																
Итого Шт	<i>45</i>	<i>24</i>													<i>69</i>	
Итого, %	<i>65</i>	<i>35</i>													<i>100</i>	

порода *Осина*

Ступени толщины, см	Количество деревьев по категориям состояния, шт.														Всего деревьев по ступеням толщины	
	I	II	III	IV		V		VI			ветровал, бурелом			шт.	в т.ч. подлежат рубке, %	
				НЗ	З	НЗ	З	НЗ	З	О	НЗ	З	О			
1	2	3	4	5	6	7	8	9	10	11	12	13	14	15	16	
8																
12																
16																
20																
24																
28	<i>15</i>	<i>15</i>									<i>15</i>				<i>25</i>	
32																
Итого Шт	<i>15</i>	<i>5</i>									<i>15</i>				<i>25</i>	
Итого, %	<i>60</i>	<i>20</i>									<i>20</i>				<i>100</i>	

*Всего: 264 107*

*10*

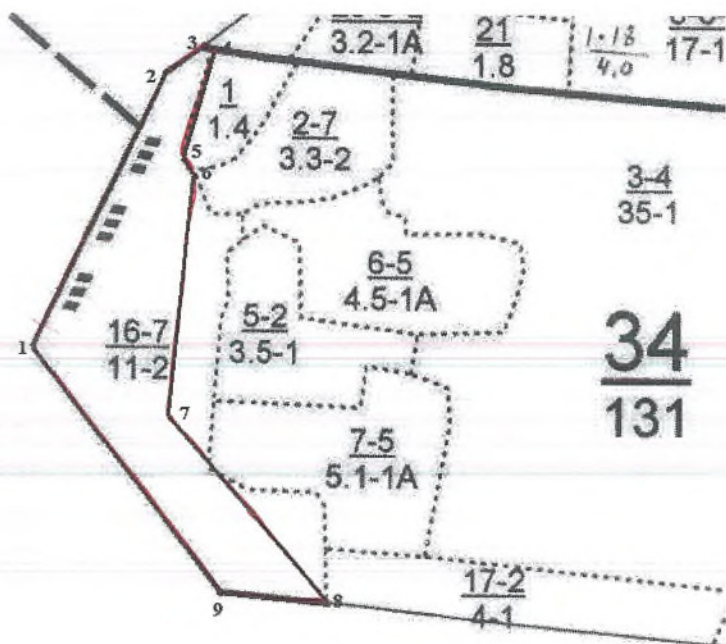
*381*

АБРИС

отвода лесного участка под уборку неликвидной древесины на 2017 г

Лесничество: Аксубаевское Участковое лесничество: Чебоксарское Кв.34 Выд.16 Площ.-8,0 га

М 1 : 10 000



№ точек	Румбы линий	Длина
1-2	СВ28	400
2-3	СВ56	65
3-4	ЮВ84	20
4-5	ЮЗ15	150
5-6	ЮВ34	25
6-7	ЮЗ80	315
7-8	ЮВ44	310
8-9	СЗ83	130
9-1	СЗ32	390

Лесничий

А.М. Замалеев



2. Инструментальное обследование лесного участка. <\*>

2.1. Фактическая таксационная характеристика лесного насаждения соответствует (не соответствует) (нужное подчеркнуть) таксационному описанию. Причины несоответствия: \_\_\_\_\_

Ведомость лесных участков с выявленными несоответствиями таксационным описаниям приведена в приложении 1 к Акту.

2.2. Состояние насаждений: с нарушенной устойчивостью

с утраченной устойчивостью

причины повреждения: трутовик осиновый ложный

Заселено (отработано) стволовыми вредителями:

Вид вредителя	Порода	Встречаемость (% заселенных деревьев)	Степень заселения лесного насаждения (слабая, средняя, сильная)
-	-	-	-

Повреждено огнем:

Вид пожара	Порода	Состояние корневых лап		Состояние корневой шейки		Подсушивание луба	
		процент поврежденных огнем корней	процент деревьев с данным повреждением	ожог корневой шейки по окружности (1/4; 2/4; 3/4; более 3/4)	процент деревьев с данным повреждением	по окружности (1/4; 2/4; 3/4; более 3/4)	процент деревьев с данным повреждением
-	-	-	-	-	-	-	-

Поражено болезнями:

Вид болезни	Порода	Встречаемость (% пораженных деревьев)	Степень поражения лесного насаждения (слабая, средняя, сильная)
Засуха	Осина Липа	19	слабая

2.3. Выборке подлежит 4% деревьев,

в том числе:

ослабленных \_\_\_\_\_% (причины назначения) \_\_\_\_\_;

сильно ослабленных \_\_\_\_\_% (причины назначения) \_\_\_\_\_;

усыхающих \_\_\_\_\_% (причины назначения) \_\_\_\_\_;

свежего сухостоя \_\_\_\_\_%;

в том числе: свежего ветровала \_\_\_\_\_%;



свежего бурелома \_\_\_\_\_ %;  
старого ветровала 4 %;  
в том числе: старого бурелома \_\_\_\_\_ %;  
старого сухостоя \_\_\_\_\_ %;  
аварийных \_\_\_\_\_ %.

2.4. Полнота лесного насаждения после уборки деревьев, подлежащих рубке, составит 0,7 .

Критическая полнота для данной категории лесных насаждений составляет 0,5

#### ЗАКЛЮЧЕНИЕ

С целью предотвращения негативных процессов или снижения ущерба от их воздействия назначено:

Участковое лесничество	Урочище (дача)	Квартал	Выдел	Площадь, выдела, га	Вид мероприятия	Площадь, мероприятия, га	Порода	Запас на выдел, куб. м	Крайние сроки проведения
Чебоксарское		72	18	3,8	УНД	3,4	Ос	119	2017

Ведомость перечета деревьев, назначенных в рубку, и абрис лесного участка прилагаются (приложение 2 и 3 к Акту).

Меры по обеспечению возобновления:  
\_\_\_\_\_ не требуется.

Мероприятия, необходимые для предупреждения повреждения или поражения смежных насаждений:

Сбор порубочных остатков в кучи

Сведения для расчета степени повреждения:

год образования старого сухостоя 2010;

основная причина повреждения древесины: ветровал.

Дата проведения обследований 22 сентября 2016 г.

Исполнитель работ по проведению лесопатологического обследования:

ФИО: Замалеев А.М. Подпись \_\_\_\_\_

к акту лесопатологического обследования

Временная пробная площадь N 3

Субъект Российской Федерации РТ Лесничество (лесопарк) Алексеевское

Участковое лесничество Чемская Квартал 72 Выдел 18 Площадь 3,4 га

Номер очага \_\_\_\_\_ Размер пробной площади 0,3 га

Таксационная характеристика:

Тип леса ос.ос. Состав 80ос2лп+кп Возраст 50 Бонитет 1А

Полнота 0,7 Запас на га 250 Возобновление \_\_\_\_\_

Время и причина ослабления насаждения Засуха 2010г.

Тип очага: эпизодический, хронический (подчеркнуть)

Фаза развития очага: начальная, нарастания численности, собственно вспышка, затухание  
очага (подчеркнуть)

Состояние насаждения, намечаемые мероприятия Удаление деревьев УИД

Привязка:

Дата 22.08.16 Должность мастер леса Подпись Лыков В.Д

Оборотная сторона формы

(Расшифровка подписи)

Ведомость перечета деревьев Порода: Осина

Ступени толщины, см	Количество деревьев по категориям состояния, шт.													Всего деревьев по ступеням толщины						
	I			II			III			IV			V			VI			ветровал, бурелом	
	НЗ	З	О	НЗ	З	О	НЗ	З	О	НЗ	З	О	НЗ	З	О	шт.	в т.ч. подлежат рубке, %			
1	2	3	4	5	6	7	8	9	10	11	12	13	14	15	16					
8																				
12																				
16																				
20																				
24																				
28		15	3													8				
32		25	10													45				
Итого Шт		30	13													10	53			
Итого, %		56	25													19	100			

Примечание: НЗ - незаселенное, З - заселенное, О - отработанное вредителями.

Порода: Липа

Ступени толщины, см	Количество деревьев по категориям состояния, шт.													Всего деревьев по ступеням толщины		
	I	II	III	IV		V		VI			ветровал, бурелом			шт.	в т.ч. подлежат рубке, %	
				НЗ	З	НЗ	З	НЗ	З	О	НЗ	З	О			
1	2	3	4	5	6	7	8	9	10	11	12	13	14	15	16	
8																
12																
16	▣▣▣▣	▣▣													43	
20	▣▣	▣													30	
24																
28																
32																
Итого Шт	50	23													73	
Итого, %	68	32													100	
Всего:	80	36									10				126	



Приложение 3 к акту лесопатологического обследования

АБРИС

Отвода лесного участка под уборку неликвидной древесины на 2017 г

Лесничество: Аксубаевское Участковое лесничество: Чебоксарское Кв.72 Выд. 18 Площ.-3,4га

М 1:10 000



№ точек	Румбы линий	Длина
0-1	СВ6	14
1-2	СВ6	120
2-3	ЮВ88	312
3-4	Ю33	50
4-5	Ю326	110
5-6	С389	120
6-7	С327	62
7-8	Ю379	101
8-0	Ю344	44

Лесничий

А.М. Замалеев



2. Инструментальное обследование лесного участка. <\*>

2.1. Фактическая таксационная характеристика лесного насаждения соответствует (не соответствует) (нужное подчеркнуть) таксационному описанию. Причины несоответствия: \_\_\_\_\_

Ведомость лесных участков с выявленными несоответствиями таксационным описаниям приведена в приложении 1 к Акту.

2.2. Состояние насаждений: с нарушенной устойчивостью

с утраченной устойчивостью

причины повреждения: трутовик осиновый ложный

Заселено (отработано) стволовыми вредителями:

Вид вредителя	Порода	Встречаемость (% заселенных деревьев)	Степень заселения лесного насаждения (слабая, средняя, сильная)
-	-	-	-

Повреждено огнем:

Вид пожара	Порода	Состояние корневых лап		Состояние корневой шейки		Подсушивание луба	
		процент поврежденных огнем корней	процент деревьев с данным повреждением	ожог корневой шейки по окружности (1/4; 2/4; 3/4; более 3/4)	процент деревьев с данным повреждением	по окружности (1/4; 2/4; 3/4; более 3/4)	процент деревьев с данным повреждением
-	-	-	-	-	-	-	-

Поражено болезнями:

Вид болезни	Порода	Встречаемость (% пораженных деревьев)	Степень поражения лесного насаждения (слабая, средняя, сильная)
Засуха	Липа	2	слабая
	Осина	2	

2.3. Выборке подлежит 4% деревьев,

в том числе:

ослабленных \_\_\_\_\_% (причины назначения) \_\_\_\_\_;

сильно ослабленных \_\_\_\_\_% (причины назначения) \_\_\_\_\_;

усыхающих \_\_\_\_\_% (причины назначения) \_\_\_\_\_;

свежего сухостоя \_\_\_\_\_%;

в том числе: свежего ветровала \_\_\_\_\_%;

свежего бурелома \_\_\_\_\_ %;  
старого ветровала 4 %;  
в том числе: старого бурелома \_\_\_\_\_ %;  
старого сухостоя \_\_\_\_\_ %;  
аварийных \_\_\_\_\_ %.

2.4. Полнота лесного насаждения после уборки деревьев, подлежащих рубке, составит 0,7 .

Критическая полнота для данной категории лесных насаждений составляет 0,5

#### ЗАКЛЮЧЕНИЕ

С целью предотвращения негативных процессов или снижения ущерба от их воздействия назначено:

Участковое лесничество	Урочище (дача)	Квартал	Выдел	Площадь, выдела, га	Вид мероприятия	Площадь, мероприятия, га	Порода	Запас на выдел, куб. м	Крайние сроки проведения
Чебоксарское		72	19	45,0	УНД	20,0	Липа Осина	36 19	2017

Ведомость перечета деревьев, назначенных в рубку, и абрис лесного участка прилагаются (приложение 2 и 3 к Акту).

Меры по обеспечению возобновления:  
не требуется.

Мероприятия, необходимые для предупреждения повреждения или поражения смежных насаждений:

Сбор порубочных остатков в кучи

Сведения для расчета степени повреждения:

год образования старого сухостоя 2010;

основная причина повреждения древесины: ветровал.

Дата проведения обследований 22 сентября 2016 г.

Исполнитель работ по проведению денсациологического обследования:

ФИО: Замалеев А.М. Подпись

к акту лесопатологического обследования

Временная пробная площадь N 4

Субъект Российской Федерации РТ Лесничество (лесопарк) Александровское  
 Участковое лесничество Искомское Квартал 72 Выдел 19 Площадь 200 га  
 Номер очага \_\_\_\_\_ Размер пробной площади 1,6 га

Таксационная характеристика:

Тип леса ЛПР Состав 3П12Л120С2М11 Возраст 45 Бонитет 3

Полнота 0,7 Запас на га 180 Возобновление \_\_\_\_\_

Время и причина ослабления насаждения Засуха 2010г

Тип очага: эпизодический, хронический (подчеркнуть)

Фаза развития очага: начальная, нарастания численности, собственно вспышка, затухание  
 очага (подчеркнуть)

Состояние насаждения, намечаемые мероприятия Убрать поврежденные УИД

Привязка:

Дата 22.08.16 Должность мастер леса Подпись Львов В.Р.

Оборотная сторона формы

(Расшифровка подписи)

Ведомость перечета деревьев Порода: Лиана

Ступени толщины, см	Количество деревьев по категориям состояния, шт.														Всего деревьев по ступеням толщины								
	I			II			III			IV			V			VI			ветровал, бурелом		шт.	в т.ч. подлежат рубке, %	
	НЗ	З	О	НЗ	З	О	НЗ	З	О	НЗ	З	О	НЗ	З	О	НЗ	З	О					
1	2	3	4	5	6	7	8	9	10	11	12	13	14	15	16								
8																							
12																							
16	43	36																			79		
20	56	32																			88		
24	48	12																			60		
28	62	38																			105		
32	20	11																			31		
Итого Шт	229	129																			5	363	
Итого, %	62	36																			2	100	

Примечание: НЗ - незаселенное, З - заселенное, О - оработанное вредителями.







Порода: Дуб

Ступени толщины, см	Количество деревьев по категориям состояния, шт.													Всего деревьев по ступеням толщины		
	I	II	III	IV		V		VI			ветровал, бурелом			шт.	в т.ч. подлежат рубке, %	
				НЗ	З	НЗ	З	НЗ	З	О	НЗ	З	О			
1	2	3	4	5	6	7	8	9	10	11	12	13	14	15	16	
8																
12																
16																
20	42	24													66	
24	20	9													29	
28																
32																
Итого шт	62	33													95	
Итого, %	65	35													100	

всего: 448 251

7

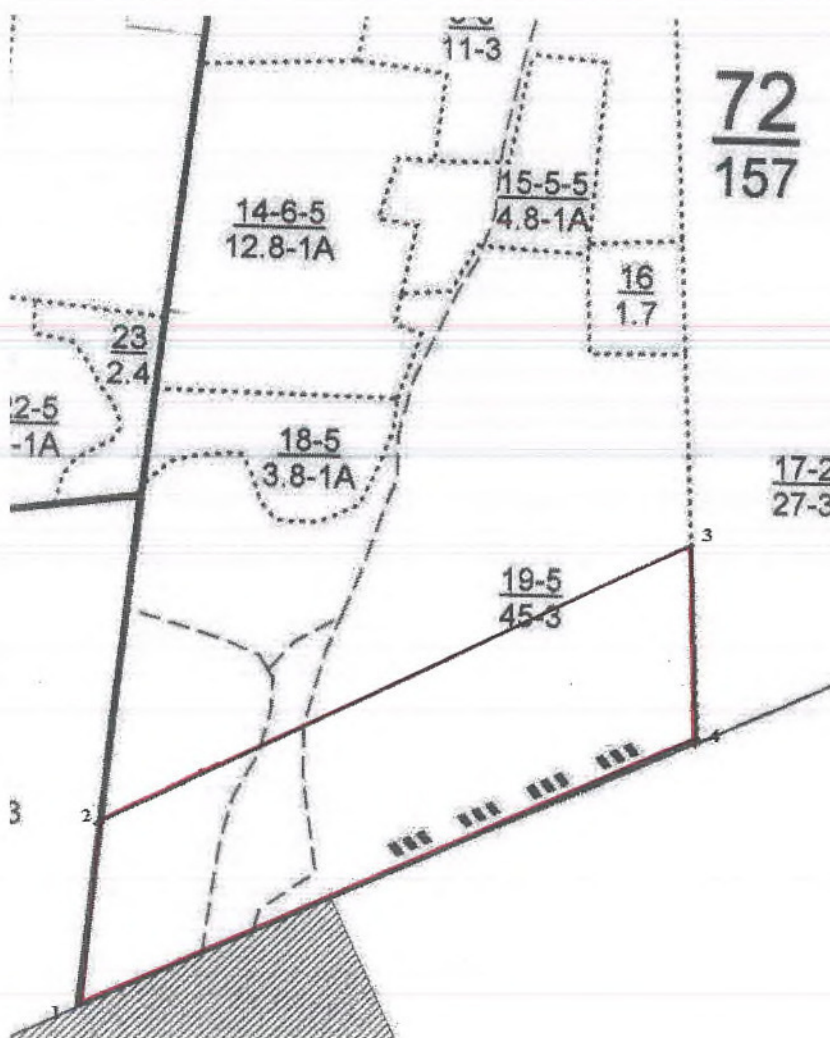
706

АБРИС

отвода лесного участка под уборку неликвидной древесины на 2017 г

Лесничество: Аксубаевское Участковое лесничество: Чебоксарское Кв.72 Выд.19 Площ.-20,0 га

М 1 : 10 000



№ точек	Румбы линий	Длина
1-2	СВ6	230
2-3	СВ63	855
3-4	ЮВ4	230
4-1	Ю363	890

Лесничий

А.М. Замалеев

2. Инструментальное обследование лесного участка. <\*>

2.1. Фактическая таксационная характеристика лесного насаждения соответствует (не соответствует) (нужное подчеркнуть) таксационному описанию. Причины несоответствия: \_\_\_\_\_

Ведомость лесных участков с выявленными несоответствиями таксационным описаниям приведена в приложении 1 к Акту.

2.2. Состояние насаждений: с нарушенной устойчивостью

с утраченной устойчивостью

причины повреждения: трутовик осиновый ложный

Заселено (отработано) стволовыми вредителями:

Вид вредителя	Порода	Встречаемость (% заселенных деревьев)	Степень заселения лесного насаждения (слабая, средняя, сильная)
-	-	-	-

Повреждено огнем:

Вид пожара	Порода	Состояние корневых лап		Состояние корневой шейки		Подсушивание луба	
		процент поврежденных огнем корней	процент деревьев с данным повреждением	ожог корневой шейки по окружности (1/4; 2/4; 3/4; более 3/4)	процент деревьев с данным повреждением	по окружности (1/4; 2/4; 3/4; более 3/4)	процент деревьев с данным повреждением
-	-	-	-	-	-	-	-

Поражено болезнями:

Вид болезни	Порода	Встречаемость (% пораженных деревьев)	Степень поражения лесного насаждения (слабая, средняя, сильная)
Засуха	Липа	7	Слабая
	Осина	7	

2.3. Выборке подлежит 4% деревьев,

в том числе:

ослабленных \_\_\_\_\_% (причины назначения) \_\_\_\_\_;  
 сильно ослабленных \_\_\_\_\_% (причины назначения) \_\_\_\_\_;  
 усыхающих \_\_\_\_\_% (причины назначения) \_\_\_\_\_;  
 свежего сухостоя \_\_\_\_\_%,

в том числе: свежего ветровала \_\_\_ %;  
свежего бурелома \_\_\_\_\_ %;  
старого ветровала 4 %;  
в том числе: старого бурелома \_\_\_\_\_ %;  
старого сухостоя \_\_\_\_\_ %;  
аварийных \_\_\_\_\_ %.

2.4. Полнота лесного насаждения после уборки деревьев, подлежащих рубке, составит 0,6

Критическая полнота для данной категории лесных насаждений составляет 0,5

#### ЗАКЛЮЧЕНИЕ

С целью предотвращения негативных процессов или снижения ущерба от их воздействия назначено:

Участковое лесничество	Урочище (дача)	Квартал	Выдел	Площадь, выдела, га	Вид мероприятия	Площадь, мероприятия, га	Порода	Запас на выдел, куб. м	Крайние сроки проведения
Чебоксарское		85	6	23,5	УНД	5,8	Липа Осина	47 24	2017

Ведомость перечета деревьев, назначенных в рубку, и абрис лесного участка прилагаются (приложение 2 и 3 к Акту).

Меры по обеспечению возобновления:  
\_\_\_\_\_ не требуется.

Мероприятия, необходимые для предупреждения повреждения или поражения смежных насаждений:

Сбор порубочных остатков в кучи

Сведения для расчета степени повреждения:

год образования старого сухостоя 2010;

основная причина повреждения древесины: ветровал.

Дата проведения обследований 22 сентября 2016 г.

Исполнитель работ по проведению лесопатологического обследования:

ФИО: Замалеев А.М. Подпись \_\_\_\_\_



к акту лесопатологического обследования

Временная пробная площадь N 5

Субъект Российской Федерации РТ Лесничество (лесопарк) Аксубаевское

Участковое лесничество Ибонсар Квартал 85 Выдел 6 Площадь 5,8 га

Номер очага \_\_\_\_\_ Размер пробной площади 0,5 га

Таксационная характеристика:

Тип леса лптр Состав 30пн30л30лн Возраст 90 Бонитет 3

Полнота 0,6 Запас на га 180 Возобновление \_\_\_\_\_

Время и причина ослабления насаждения Засуха 2010г

Тип очага: эпизодический, хронический (подчеркнуть)

Фаза развития очага: начальная, нарастания численности, собственно вспышка, затухание очага (подчеркнуть)

Состояние насаждения, намечаемые мероприятия Упадение деревьев, УИД

Привязка:

Дата 22.08.16 Должность мастер леса Подпись Львов В.Д.

Оборотная сторона формы

(Расшифровка подписи)

Ведомость перечета деревьев Породы: Лица

Ступени толщины, см	Количество деревьев по категориям состояния, шт.													Всего деревьев по ступеням толщины									
	I			II			III			IV			V			VI			ветровал, бурелом			шт.	в т.ч. подлежат рубке, %
	НЗ	З	О	НЗ	З	О	НЗ	З	О	НЗ	З	О	НЗ	З	О	НЗ	З	О					
1	2	3	4	5	6	7	8	9	10	11	12	13	14	15	16								
8																							
12																							
16																							
20	☒	☐															18						
24	☒☒:☒	☐															36						
28	☒	☐															24						
32	☒:	☐															25						
Итого Шт	60	36												7			103						
Итого, %	58	35												7			100						

Примечание: НЗ - незаселенное, З - заселенное, О - обработанное вредителями.

Порода: *Осина*

Ступени толщины, см	Количество деревьев по категориям состояния, шт.														Всего деревьев по ступеням толщины	
	I	II	III	IV		V		VI			ветровал, бурелом			шт.	в т.ч. подлежат рубке, %	
				НЗ	З	НЗ	З	НЗ	З	О	НЗ	З	О			
1	2	3	4	5	6	7	8	9	10	11	12	13	14	15	16	
8																
12																
16																
20																
24																
28	☒	☐													14	
32	☒	☐										☒			16	
Итого Шт	21	7										2			30	
Итого, %	70	23										7			100	

порода *Клен*

Ступени толщины, см	Количество деревьев по категориям состояния, шт.														Всего деревьев по ступеням толщины	
	I	II	III	IV		V		VI			ветровал, бурелом			шт.	в т.ч. подлежат рубке, %	
				НЗ	З	НЗ	З	НЗ	З	О	НЗ	З	О			
1	2	3	4	5	6	7	8	9	10	11	12	13	14	15	16	
8																
12																
16	☒☒	☐													28	
20	☒	☐													19	
24																
28																
32																
Итого Шт	31	16													47	
Итого, %	65	35													100	

Всего: 112 59

9

180





2. Инструментальное обследование лесного участка. <\*>

2.1. Фактическая таксационная характеристика лесного насаждения соответствует (не соответствует) (нужное подчеркнуть) таксационному описанию. Причины несоответствия: \_\_\_\_\_

Ведомость лесных участков с выявленными несоответствиями таксационным описаниям приведена в приложении 1 к Акту.

2.2. Состояние насаждений: с нарушенной устойчивостью

с утраченной устойчивостью

причины повреждения: трутовик осиновый ложный

Заселено (отработано) стволовыми вредителями:

Вид вредителя	Порода	Встречаемость (% заселенных деревьев)	Степень заселения лесного насаждения (слабая, средняя, сильная)
-	-	-	-

Повреждено огнем:

Вид пожара	Порода	Состояние корневых лап		Состояние корневой шейки		Подсушивание луба	
		процент поврежденных огнем корней	процент деревьев с данным повреждением	ожог корневой шейки по окружности (1/4; 2/4; 3/4; более 3/4)	процент деревьев с данным повреждением	по окружности (1/4; 2/4; 3/4; более 3/4)	процент деревьев с данным повреждением
-	-	-	-	-	-	-	-

Поражено болезнями:

Вид болезни	Порода	Встречаемость (% пораженных деревьев)	Степень поражения лесного насаждения (слабая, средняя, сильная)
Засуха	Липа Осина	3 2	слабая

2.3. Выборке подлежит 4% деревьев,

в том числе:

ослабленных \_\_\_\_\_% (причины назначения) \_\_\_\_\_;  
 сильно ослабленных \_\_\_\_\_% (причины назначения) \_\_\_\_\_;  
 усыхающих \_\_\_\_\_% (причины назначения) \_\_\_\_\_;  
 свежего сухостоя \_\_\_\_\_%,



в том числе: свежего ветровала \_\_\_ %;  
 свежего бурелома \_\_\_ %;  
 старого ветровала 4 %;  
 в том числе: старого бурелома \_\_\_ %;  
 старого сухостоя \_\_\_ %;  
 аварийных \_\_\_ %.

2.4. Полнота лесного насаждения после уборки деревьев, подлежащих рубке, составит 0,6

Критическая полнота для данной категории лесных насаждений составляет 0,5

**ЗАКЛЮЧЕНИЕ**

С целью предотвращения негативных процессов или снижения ущерба от их воздействия назначено:

Участковое лесничество	Урочище (дача)	Квартал	Выдел	Площадь, выдела, га	Вид мероприятия	Площадь, мероприятия, га	Порода	Запас на выдел, куб. м	Крайние сроки проведения
Чебоксарское		98	1	16,0	УНД	16,0	Липа Осина	36 26	2017

Ведомость перечета деревьев, назначенных в рубку, и абрис лесного участка прилагаются (приложение 2 и 3 к Акту).

Меры по обеспечению возобновления:  
 не требуется.

Мероприятия, необходимые для предупреждения повреждения или поражения смежных насаждений:

Сбор порубочных остатков в кучи  
 Сведения для расчета степени повреждения:  
 год образования старого сухостоя 2010;  
 основная причина повреждения древесины: ветровал.

Дата проведения обследований 22 сентября 2016 г.

Исполнитель работ по проведению лесопатологического обследования:

ФИО: Замалеев А.М. Подпись 

к акту лесопатологического обследования

Временная пробная площадь N 6

Субъект Российской Федерации РТ Лесничество (лесопарк) Амурбайское

Участковое лесничество Ивановское Квартал 98 Выдел 1 Площадь 160 га

Номер очага \_\_\_\_\_ Размер пробной площади 1,3 га

Таксационная характеристика:

Тип леса ЛПР Состав 3ПН3О2К1О1В Возраст 80 Бонитет 3

Полнота 0,6 Запас на га 200 Возобновление \_\_\_\_\_

Время и причина ослабления насаждения Засуха 2010г.

Тип очага: эпизодический, хронический (подчеркнуть)

Фаза развития очага: начальная, нарастания численности, собственно вспышка, затухание очага (подчеркнуть)

Состояние насаждения, намечаемые мероприятия Убрать деревья УИД

Привязка:

Дата 22.08.16 Должность мастер леса Подпись [Подпись] / Гайков С.П.

Оборотная сторона формы

(Расшифровка подписи)

Ведомость перечеа деревьев Порода: Липа

Ступени толщины, см	Количество деревьев по категориям состояния, шт.													Всего деревьев по ступеням толщины	
	I	II	III	IV		V		VI			ветровал, бурелом			шт.	в т.ч. подлежат рубке, %
			НЗ	З	НЗ	З	НЗ	З	О	НЗ	З	О			
1	2	3	4	5	6	7	8	9	10	11	12	13	14	15	16
8															
12															
16															
20	□□□□	□												37	
24	□□□□	□□												48	
28	□□□□	□□									□			65	
32	□	□□												14	
Итого Шт	117	42									5			164	
Итого, %	71	26									3			100	

Примечание: НЗ - незаселенное, З - заселенное, О - отработанное вредителями.





Порода: **Дуб**

Ступени толщины, см	Количество деревьев по категориям состояния, шт.														Всего деревьев по ступеням толщины	
	I	II	III	IV		V		VI			ветровал, бурелом			шт.	в т.ч. подлежат рубке, %	
				НЗ	З	НЗ	З	НЗ	З	О	НЗ	З	О			
2	3	4	5	6	7	8	9	10	11	12	13	14	15	16		
1																
8																
12																
16																
20																
24																
28	Г. 6	С. 4												10		
32	ВД 18	С. 5												23		
Итого шт	24	9												33		
Итого, %	73	27												100		

Всего: 353 112

7

472

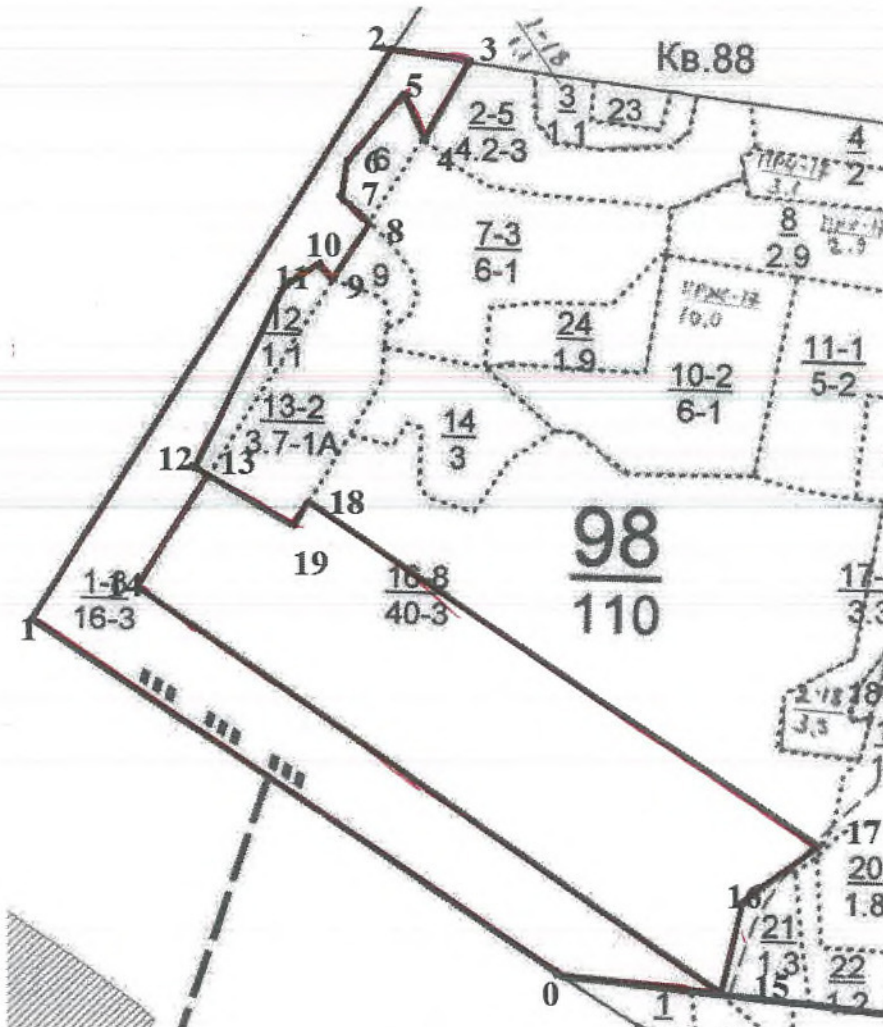


Приложение 3 к акту лесопатологического обследования

АБРИС

отвода лесного участка под уборку неликвидной древесины на 2017 г

Лесничество: Аксубаевское Уч. лесничество: Чебоксарское Кв.98 Выд.1;16 Площ.- 36,0 га



№ точек	Румбы линий	Длина
0-1	С359	820
1-2	СВ30	875
2-3	ЮВ8	100
3-4	ЮЗ30	110
4-5	С320	50
5-6	ЮЗ38	130
6-7	ЮЗ11	40
7-8	ЮВ49	50
8-9	ЮЗ32	100
9-10	С328	45
10-11	ЮЗ58	45
11-12	ЮЗ24	270
12-13	ЮВ61	25
13-14	ЮЗ30	170
14-15	ЮВ58	925
15-0	С382	200

№ точек	Румбы линий	Длина
0-15	ЮВ82	200
15-16	СВ9	120
16-17	СВ53	120
17-18	С351	800
18-19	ЮЗ31	50
19-13	С361	150
13-14	ЮЗ30	170
14-15	ЮВ58	925

Лесничий

А.М. Замалеев

2. Инструментальное обследование лесного участка. <\*>

2.1. Фактическая таксационная характеристика лесного насаждения соответствует (не соответствует) (нужное подчеркнуть) таксационному описанию. Причины несоответствия: \_\_\_\_\_

Ведомость лесных участков с выявленными несоответствиями таксационным описаниям приведена в приложении 1 к Акту.

2.2. Состояние насаждений: с нарушенной устойчивостью

с утраченной устойчивостью

причины повреждения: трутовик осиновый ложный

Заселено (отработано) стволовыми вредителями:

Вид вредителя	Порода	Встречаемость (% заселенных деревьев)	Степень заселения лесного насаждения (слабая, средняя, сильная)
-	-	-	-

Повреждено огнем:

Вид пожара	Порода	Состояние корневых лап		Состояние корневой шейки		Подсушивание луба	
		процент поврежденных огнем корней	процент деревьев с данным повреждением	ожог корневой шейки по окружности (1/4; 2/4; 3/4; более 3/4)	процент деревьев с данным повреждением	по окружности (1/4; 2/4; 3/4; более 3/4)	процент деревьев с данным повреждением
-	-	-	-	-	-	-	-

Поражено болезнями:

Вид болезни	Порода	Встречаемость (% пораженных деревьев)	Степень поражения лесного насаждения (слабая, средняя, сильная)
Засуха	Осина	9	слабая

2.3. Выборке подлежит 3% деревьев, в том числе:

ослабленных \_\_\_\_\_% (причины назначения) \_\_\_\_\_;  
 сильно ослабленных \_\_\_\_\_% (причины назначения) \_\_\_\_\_;  
 усыхающих \_\_\_\_\_% (причины назначения) \_\_\_\_\_;

свежего сухостоя \_\_\_\_\_%,  
 в том числе: свежего ветровала \_\_\_ %;  
 свежего бурелома \_\_\_\_\_%;  
 старого ветровала 3 %;  
 в том числе: старого бурелома \_\_\_\_\_%;  
 старого сухостоя \_\_\_\_\_%;  
 аварийных \_\_\_\_\_%.

2.4. Полнота лесного насаждения после уборки деревьев, подлежащих рубке, составит 0,7

Критическая полнота для данной категории лесных насаждений составляет 0,5

#### ЗАКЛЮЧЕНИЕ

С целью предотвращения негативных процессов или снижения ущерба от их воздействия назначено:

Участковое лесничество	Урочище (Дача)	Квартал	Выдел	Площадь, выдела, га	Вид мероприятия	Площадь, мероприятия, га	Порода	Запас на выдел, куб. м	Крайние сроки проведения
Чебоксарское		101	31	3,6	УНД	3,6	Ос	81	2017

Ведомость перечета деревьев, назначенных в рубку, и абрис лесного участка прилагаются (приложение 2 и 3 к Акту).

Меры по обеспечению возобновления:  
 \_\_\_\_\_  
 не требуется.

Мероприятия, необходимые для предупреждения повреждения или поражения смежных насаждений:

Сбор порубочных остатков в кучи

Сведения для расчета степени повреждения:

год образования старого сухостоя 2010;

основная причина повреждения древесины: ветровал.

Дата проведения обследований 22 сентября 2016 г.

Исполнитель работ по проведению лесопатологического обследования:

ФИО: Замалеев А.М. Подпись \_\_\_\_\_



к акту лесопатологического обследования

Временная пробная площадь N 8

Субъект Российской Федерации РТ Лесничество (лесопарк) Аксу-Сайбское  
 Участковое лесничество УБонсар Квартал 101 Выдел 31 Площадь 3,6 га  
 Номер очага \_\_\_\_\_ Размер пробной площади 0,3 га

Таксационная характеристика:

Тип леса Ос.лс Состав 80% Длп+Дк+Б Возраст 60 Бонитет 1

Полнота 0,7 Запас на га 280 Возобновление \_\_\_\_\_

Время и причина ослабления насаждения Засуха 2010г

Тип очага: эпизодический, хронический (подчеркнуть)

Фаза развития очага: начальная, нарастания численности, собственно вспышка, затухание  
 очага (подчеркнуть)

Состояние насаждения, намечаемые мероприятия Убрать деревья ЧИД

Привязка:

Дата 22.08.16 Должность мастер леса Подпись Г.Н. Подурков  
 (Расшифровка подписи)

Оборотная сторона формы

Ведомость перечета деревьев Порода: Осина

Ступени толщины, см	Количество деревьев по категориям состояния, шт.													Всего деревьев по ступеням толщины	
	I	II	III	IV		V		VI			ветровал, бурелом			шт.	в т.ч. подлежат рубке, %
				НЗ	З	НЗ	З	НЗ	З	О	НЗ	З	О		
1	2	3	4	5	6	7	8	9	10	11	12	13	14	15	16
8															
12															
16															
20	☒☒	☒													28
24	☒	☒													18
28	☒☒☒	☒										☒			49
32	☒	☒													10
Итого Шт	65	31										9			105
Итого, %	62	29										9			100

Примечание: НЗ - незаселенное, З - заселенное, О - отработанные вредителями.



Порода: Лица

Ступени толщины, см	Количество деревьев по категориям состояния, шт.														Всего деревьев по ступеням толщины	
	I	II	III	IV		V		VI			ветровал, бурелом			шт.	в т.ч. подлежат рубке, %	
				НЗ	З	НЗ	З	НЗ	З	О	НЗ	З	О			
2	3	4	5	6	7	8	9	10	11	12	13	14	15	16		
1																
8																
12																
16																
20																
24	☑☑	1: 30	5													25
28	☑	10	2													12
32																
Итого Шт	30	7														37
Итого, %	81	19														100

Всего: 95 38

9

142

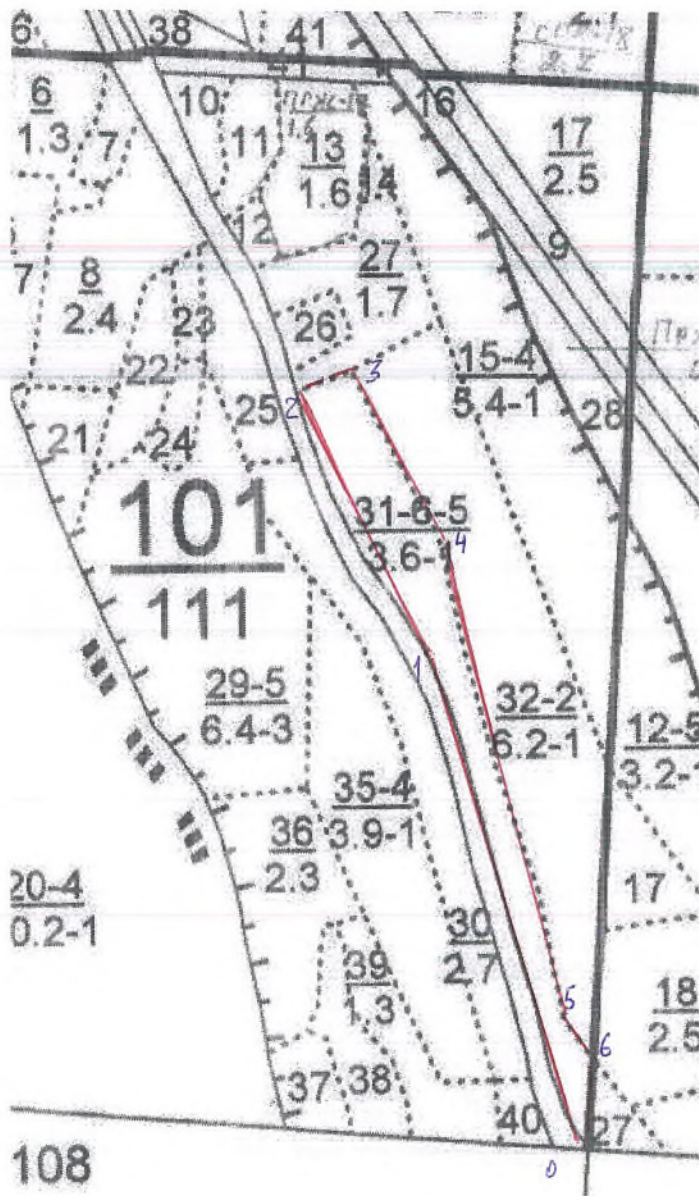
Приложение 3 к акту лесопатологического обследования

АБРИС

Отвода лесного участка под уборку неликвидной древесины на 2017 г

Лесничество: Аксубаевское Участковое лесничество: Чебоксарское Кв.101 Выд.31 Площ.-3,6га

М 1:10 000



№ точек	Румбы линий	Длина
0-1	С360	650
1-2	С348	400
2-3	СВ35	70
3-4	ЮВ30	250
4-5	ЮВ15	630
5-6	ЮВ39	70
6-0	ЮЗ33	130

Лесничий

А.М. Замалеев

Приложение 1.1  
к акту лесопатологического обследования

Результаты проведения лесопатологического обследования  
лесных насаждений за сентябрь 2016 г.  
(месяц)

Субъект Российской Федерации Республика Татарстан, Лесничество (лесопарк) Аксубаевское.  
Участковое лесничество Чебоксарское Урочище (лесная дача)

Но ме р кв рта ла	Пл ощ ады вы де ла, га	Цел ево е на з на чен ие лес ов	Кате го рия за щ ит ых лес ов	Но ме р ле со па то ло ги че ск ог о вы де ла, га	Пл ощ ады ле со па то ло ги че ск ог о вы де ла, га	Таксационная характеристика лесного насаждения										Чи сл о де ре в ев на пр а ко в ос л аб л ен ия	Распределение деревьев по категориям состояния, % от запаса										При зна к по в ре ж де ния дер ев е в	Дол жа пов ре ж де ных дер ев, %	Пр ич ин а ос л аб л ен ия, пов ре ж де ния	По дл е ж ит ру бк е, %	Назнач ен ые мер опри ятия		
						состав	по ро да	во зр аст	сред няя выс ота, м	сред няя выс ота, м	еди ни цы ди амет ра, см	тип леса	по лн от а	бо ни тет	за па с, ку б. м/ га		без пр изн ако в ос л аб л ен ия	ос ла бл ен ны е	сил но ос ла бл ен ны е	ус ых аю щ ие	св еж ий су х ос т ой	ста ры й су х ос т ой	св еж ий вет ро ва л	ста ры й вет ро ва л	св еж ий бу ре ло м	ста ры й бу ре ло м					ав ар ий ны е де ре в ья	вид	пло ща д ь, га
1	2	3	4	5	6	7	8	9	10	11	12	13	14	15	16	17	18	19	20	21	22	23	24	25	26	27	28	29	30	31	32	33	34
26	5	34,5	эксп		5	34,5	90с1лп+б	Ос	45	23	24	Осяс	0,8	1а	915	787	48	25					27					27	зас уха			УНД	34,5
34	16	11,0	эксп		16	11,0	7лп2дп10с	Лп	70	23	26	ЛПТР	0,7	2	287	189	71	27					2					2	зас уха			УНД	8,0

72	18	3,8	эксп	18	3,8	80с2Лп+Кл	Ос	50	25	32	ОсЯс	0,7	1а	200	53	56	25	19	зас ука	УНД	3,4
							Лп	40	17	16				50	73	68	32	0			
72	19	45,0	эксп	19	45,0	3Лп2Лп20 с2Кл1Дл+в	Лп Ос Кл Д	45 50 50 50	14 21 15 15	16 28 18 18	ЛПТР	0,7	3	88 46 40 6	363 103 145 95	62 58 67 65	36 39 33 35	2 3 0	зас ука	УНД	20,0
85	6	23,5	эксп	6	23,5	3Лпн3Лпн 30с1Кл	Лпн Ос Кл	90 50 50	20 21 16	32 36 16	ЛПТР	0,6	3	74 74 32	10 30 10 0	58 70 65 35	35 23 35	7 7 0	зас ука	УНД	5,8
98	1	16,0	эксп	1	16,0	3Лпн30с2К лДлн1в+Лп н	Лпн Ос Кл Д	80 60 40 80	20 25 14 19	28 36 16 32	ЛПТР	0,6	3	80 80 30 10	164 88 187 100	71 69 80 73	26 29 20 27	3 2 0	зас ука	УНД	16,0



