



УТВЕРЖДАЮ:
Первый заместитель министра
Лесного хозяйства РТ
Э.Н. Бедертдинов
« 16 » // 20__ г.

Акт
лесопатологического обследования N 3
лесных насаждений Мензелинского лесничества (лесопарка)
Республики Татарстан (субъект Российской Федерации)

Способ лесопатологического обследования: 1. Визуальный
2. Инструментальный

Место проведения

Участковое лесничество	Урочище (дача)	Квартал (кварталы)	Выдел (выделы)	Площадь, га
Муслимовское		41	15	8,0

Лесопатологическое обследование проведено на общей площади 8,0 га

2. Инструментальное обследование лесного участка. <*>

Муслимовское участковое лесничество кв.41 выд.15, пл.8,0

2.1. Фактическая таксационная характеристика лесного насаждения соответствует (не соответствует) (нужное подчеркнуть) таксационному описанию. Причины несоответствия: _____

Ведомость лесных участков с выявленными несоответствиями таксационным описаниям приведена в приложении 1 к Акту.

2.2. Состояние насаждений: с нарушенной устойчивостью

с утраченной устойчивостью

причины повреждения:
бурелом

Заселено (отработано) стволовыми вредителями:

Вид вредителя	Порода	Встречаемость (% заселенных деревьев)	Степень заселения лесного насаждения (слабая, средняя, сильная)
----	-----	-----	-----

Повреждено огнем:

Проверено:

2. Инструментальное обследование лесного участка. <*>

Муслумовское участковое лесничество кв.41 выд.15, пл.8,0

2.1. Фактическая таксационная характеристика лесного насаждения соответствует (не соответствует) (нужное подчеркнуть) таксационному описанию. Причины несоответствия: -----

Ведомость лесных участков с выявленными несоответствиями таксационным описаниям приведена в приложении 1 к Акту.

2.2. Состояние насаждений: с нарушенной устойчивостью +

с утраченной устойчивостью

причины повреждения:
бурелом

Заселено (отработано) стволовыми вредителями:

Вид вредителя	Порода	Встречаемость (% заселенных деревьев)	Степень заселения лесного насаждения (слабая, средняя, сильная)
-----	-----	-----	-----

Повреждено огнем:

Вид пожара	Порода	Состояние корневых лап		Состояние корневой шейки		Подсушивание луба	
		процент поврежденных огнем корней	процент деревьев с данным повреждением	ожог корневой шейки по окружности (1/4; 2/4; 3/4; более 3/4)	процент деревьев с данным повреждением	по окружности (1/4; 2/4; 3/4; более 3/4)	процент деревьев с данным повреждением
--	--	-	-	-	-	-	-

Поражено болезнями:

Вид болезни	Порода	Встречаемость (% пораженных деревьев)	Степень поражения лесного насаждения (слабая, средняя, сильная)
Воздействие неблагоприятных погодных условий	Ель	5	слабая

2.3. Выборке подлежит 5 % деревьев,
 в том числе:
 ослабленных 8 % (причины назначения) _____;
 сильно ослабленных 6 % (причины назначения) _____;
 усыхающих _____ % (причины назначения) _____;
 свежего сухостоя _____ %,
 в том числе: свежего ветровала _____ %;
 свежего бурелома _____ %;
 старого ветровала _____ %;
 в том числе: старого бурелома 5 %;
 старого сухостоя _____ %;
 аварийных _____ %.

2.4. Полнота лесного насаждения после уборки деревьев, подлежащих рубке, составит 0,6.

Критическая полнота для данной категории лесных насаждений составляет 0,4.

ЗАКЛЮЧЕНИЕ

С целью предотвращения негативных процессов или снижения ущерба от их воздействия назначено:

Участков ое лесничес тво	Урочище (дача)	Кварт ал	Выде л	Площад ь, выдела, га	Вид меропр иятия	Площадь , меропри ятия, га	Пород а	Запас на выдел, куб. м	Крайние сроки проведени я
Муслию овское		41	15	8,0	УНД	1,0	Ель	16	4 квартал 2017 года

Ведомость перечета деревьев, назначенных в рубку, и абрис лесного участка прилагаются (приложение 2 и 3 к Акту).

Меры по обеспечению возобновления:
 не требуется

Мероприятия, необходимые для предупреждения повреждения или поражения смежных насаждений:

Сбор в кучи для дальнейшего перегнивания

Сведения для расчета степени повреждения:

год образования старого сухостоя _____;

основная причина повреждения древесины бурелом.

Дата проведения обследований 18.07.2017 г.

Исполнитель работ по проведению лесопатологического обследования:

ФИО Сидорова Т.М. Подпись Сидорова

<*> Раздел включается в акт, в случае проведения лесопатологического обследования инструментальным способом.

Ведомость перечета деревьев назначенных в рубку

ВРЕМЕННАЯ ПРОВНАЯ ПЛОЩАДЬ N _____

Субъект Российской Федерации Республика Татарстан.

Лесничество (лесопарк) Мензелинское. Квартал 41. Выдел 15.

Площадь 8,0 га, _____.

Номер очага вредных организмов _____. Размер пробной площади 0,7 га.

Таксационная характеристика:

тип леса ЕД; состав 7Е1В1Дн1Лпн; возраст 20; бонитет 2;

полнота 0,7; запас на га 40; возобновление _____.

Время и причина ослабления лесного насаждения:

Погодные условия, бурелом.

Тип очага вредных организмов: эпизодический, хронический (подчеркнуть).

Фаза развития очага вредных организмов: начальная, нарастания численности, собственно вспышка, кризис (подчеркнуть).

Состояние лесного насаждения, намечаемые мероприятия:

Удовл., уборка неликвидной древесины

Исполнитель работ по проведению лесопатологического обследования:

ФИО Сулеева З.М.

Подпись Сулеева

Мастер леса: _____

Подпись _____

Дата составления документа 18.07.2017 Телефон 885555 3-17-36

ВЕДОМОСТЬ ПЕРЕЧЕТА ДЕРЕВЬЕВ

Порода: Ель

Ступени толщин ы см	Количество деревьев по категориям состояния, шт.																Всего деревьев по ступеням толщины		
	I	II	III	IV		V		VI			ветровал, бурелом			аварийные деревья			шт.	в том числе подлежат рубке, %	
				НЗ	З	НЗ	З	НЗ	З	О	НЗ	З	О	НЗ	З	О			
1	2	3	4	5	6	7	8	9	10	11	12	13	14	15	16	17	18	19	
8		2																2	
12	13	6		4														23	
16	56	4		3									2					65	3
20	24	2		2										5				33	15
24	17																	17	
28																			
32																			
Итого, шт.	110	13		9									7					139	5
Итого, %	79	9		7									5					100	

Порода: Береза

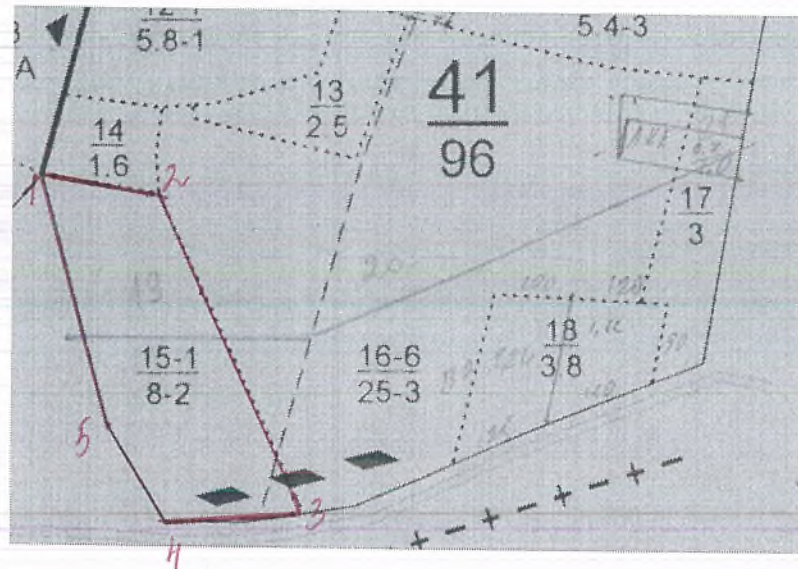
Ступени толщин ы см	Количество деревьев по категориям состояния, шт.																Всего деревьев по ступеням толщины		
	I	II	III	IV		V		VI			ветровал, бурелом			аварийные деревья			шт.	в том числе подлежат рубке, %	
				НЗ	З	НЗ	З	НЗ	З	О	НЗ	З	О	НЗ	З	О			
1	2	3	4	5	6	7	8	9	10	11	12	13	14	15	16	17	18	19	
8																			
12	1																	1	
16	9																	9	
20	4																	4	
24	2																	2	
28																			
32																			
Итого, шт.	16																	16	
Итого, %	100																	100	

Примечание: НЗ - незаселенное, З - заселенное, О - обработанное вредителями.

Приложение 3
к акту лесопатологического обследования

Абрис участка
Муслимовское участковое лесничество квартал 41 выдел 15 площадь 8,0 га
Уборка неликвидной древесины

М 1:10000



Номера точек	Координаты	Румбы линий	Длина, м
1-2		ЮВ: 80	160
2-3		ЮВ: 24	460
3-4		ЮЗ: 85	180
4-5		СЗ: 30	180
5-1		СЗ: 15	140
			352

Условные обозначения:

Исполнитель работ по проведению лесопатологического исследования:

ФИО Сираева А.М. Подпись Сираева А.М.

Дата составления документа 18.07.2017 Телефон 885555 3-17-36

УТВЕРЖДАЮ:
Первый заместитель министра
Лесного хозяйства РТ
Э.Н.Бедертдинов
« 20 » 11 20 г.

Акт
лесопатологического обследования N 1
лесных насаждений Мензелинского лесничества (лесопарка)
Республики Татарстан (субъект Российской Федерации)

Способ лесопатологического обследования: 1. Визуальный

2. Инструментальный

Место проведения

Участковое лесничество	Урочище (дача)	Квартал (кварталы)	Выдел (выделы)	Площадь, га
Мензелинское		177	64	7,7

Лесопатологическое обследование проведено на общей площади 7,7 га.

2. Инструментальное обследование лесного участка. <*>

Мензелинское участковое лесничество кв.177 выд.64, пл.7,7

2.1. Фактическая таксационная характеристика лесного насаждения соответствует (не соответствует) (нужное подчеркнуть) таксационному описанию. Причины несоответствия: -----

Ведомость лесных участков с выявленными несоответствиями таксационным описаниям приведена в приложении 1 к Акту.


2.2. Состояние насаждений: с нарушенной устойчивостью

с утраченной устойчивостью

причины повреждения:
бурелом

Заселено (отработано) стволовыми вредителями:

Вид вредителя	Порода	Встречаемость (% заселенных деревьев)	Степень заселения лесного насаждения (слабая, средняя, сильная)
----	-----	-----	-----

Проверил: 

2. Инструментальное обследование лесного участка. <*>
 Мензелинское участковое лесничество кв.177 выд.64, пл.7,7

2.1. Фактическая таксационная характеристика лесного насаждения соответствует (не соответствует) (нужное подчеркнуть) таксационному описанию. Причины несоответствия: -----

Ведомость лесных участков с выявленными несоответствиями таксационным описаниям приведена в приложении 1 к Акту.

2.2. Состояние насаждений: с нарушенной устойчивостью +

с утраченной устойчивостью

причины повреждения:
 бурелом

Заселено (отработано) стволовыми вредителями:

Вид вредителя	Порода	Встречаемость (% заселенных деревьев)	Степень заселения лесного насаждения (слабая, средняя, сильная)
-----	-----	-----	-----

Повреждено огнем:

Вид пожара	Порода	Состояние корневых лап		Состояние корневой шейки		Подсушивание луба	
		процент поврежденных огнем корней	процент деревьев с данным повреждением	ожог корневой шейки по окружности (1/4; 2/4; 3/4; более 3/4)	процент деревьев с данным повреждением	по окружности (1/4; 2/4; 3/4; более 3/4)	процент деревьев с данным повреждением
--	--	-	-	-	-	-	-

Поражено болезнями:

Вид болезни	Порода	Встречаемость (% пораженных деревьев)	Степень поражения лесного насаждения (слабая, средняя, сильная)
Воздействие неблагоприятных погодных условий	Липа	5	слабая

2.3. Выборке подлежит 5 % деревьев,
в том числе:

ослабленных 9 % (причины назначения) _____;
сильно ослабленных 6 % (причины назначения) _____;
усыхающих _____ % (причины назначения) _____;
свежего сухостоя _____ %,
в том числе: свежего ветровала _____ %;
свежего бурелома _____ %;
старого ветровала _____ %;
в том числе: старого бурелома 5 %;
старого сухостоя _____ %;
аварийных _____ %.

2.4. Полнота лесного насаждения после уборки деревьев, подлежащих рубке,
составит 0,6.

Критическая полнота для данной категории лесных насаждений составляет 0,4.

ЗАКЛЮЧЕНИЕ

С целью предотвращения негативных процессов или снижения ущерба от их
воздействия назначено:

Участков ое лесничес тво	Урочище (дача)	Кварт ал	Выде л	Площад ь, выдела, га	Вид меропр иятия	Площадь , меропри ятия, га	Пород а	Запас на выдел, куб. м	Крайние сроки проведени я
Мензели нское		177	64	7,7	УНД	3,0	Липа	77	4 квартал 2017 года

Ведомость перечета деревьев, назначенных в рубку, и абрис лесного участка
прилагаются (приложение 2 и 3 к Акту).

Меры по обеспечению возобновления:
не требуется

Мероприятия, необходимые для предупреждения повреждения или поражения
смежных насаждений:

Сбор в кучи для дальнейшего перегнивания

Сведения для расчета степени повреждения:

год образования старого сухостоя _____;

основная причина повреждения древесины бурелом.

Дата проведения обследований 18.07.2017 г.

Исполнитель работ по проведению лесопатологического обследования:

ФИО Сергеева Т.М. Подпись Сергеева

<*> Раздел включается в акт в случае проведения лесопатологического
обследования инструментальным способом.

Приложение 1.1
к акту лесопатологического обследования

Результаты проведения лесопатологического обследования
лесных насаждений за июль 2017 г.
(месяц)

Субъект Российской Федерации Республика Татарстан Лесничество (лесопарк) Мензелинское.
Участковое лесничество Мензелинское Урочище (лесная дача) -----

Но мер квар тала	Но ме р вы де ла	Пл ощ ад ь вы де ла	Цел ное назн ачен ие лесо в ла га	Кате го рия защ итн ых лесо в	Ном ер лесо пато логи ческ ого выде ла	Пло щад ь лесо пато логи ческ ого выде ла ела, га	Таксационная характеристика лесного насаждения								Чис ло дер евь ев на про бе, шт.	Распределение деревьев по категориям состояния, % от запаса										Приз наки повр ежд ения дере вьев	До ля по вре жд ен ных де рев ьев ,%	Пр ич ин а осл абл ен ия, пов ре жд ен ия	По дл еж ит ру бке ,%	Назначен ные меропри ятия			
							сос тав	по ро да	во зр аст	ср ед ня я вы сот а, м	сред ний диа метр, см	тип ле са	по лн от а	бо ни тет б. м/г а		зап ас, ку б.	без приз нако в осла бле ния	ос ла бл ен ны е	сил но осла бле нны е	ус ых аю щи е	св еж ий сух ост ой	ста ры й сух ост ой	св еж ий вет ро ва л	ста ры й вет ро ва л	ста ры й вет ро ва л					св еж ий бу ре ло м	ста ры й бу ре ло м	авар ийн ые дер евья	5
1	2	3	4	5	6	7	8	9	10	11	12	13	14	15	16	17	18	19	20	21	22	23	24	25	26	27	28	29	30	31	32	33	34
177	64	7,7	защ итные	Друг ие защ итные	64	7,7	6Лп н2Д н1Л пн1 Клн Ос	Лп н	80	21	30	Лпт р	0,6	3	200	222	80	9	6									Сухоб очин ы,под сушин ы	5	5	5	УНД	3,0

Показатели, не соответствующие таксационному описанию отмечаются " * ".

Исполнитель работ по проведению лесопатологического обследования:

Сулеева З.М. Подпись Сул

Дата составления документа 18.07.2017 Телефон 885555 3-17-36

Ведомость перечета деревьев назначенных в рубку

ВРЕМЕННАЯ ПРОВНАЯ ПЛОЩАДЬ N 1

Субъект Российской Федерации Республика Татарстан.

Лесничество (лесопарк) Мензелинское. Квартал 177. Выдел 64.

Площадь 7,7 га, _____.

Номер очага вредных организмов _____. Размер пробной площади 0,7 га.

Таксационная характеристика:

тип леса Лптр; состав бЛпн2Дн1Лпн1Кл+Ос; возраст 80; бонитет 3;

полнота 0,6; запас на га 200; возобновление _____.

Время и причина ослабления лесного насаждения:

Погодные условия, бурелом.

Тип очага вредных организмов: эпизодический, хронический (подчеркнуть).

Фаза развития очага вредных организмов: начальная, нарастания численности, собственно вспышка, кризис (подчеркнуть).

Состояние лесного насаждения, намечаемые мероприятия:

Уборка неликвидной древесины

Исполнитель работ по проведению лесопатологического обследования:

ФИО Сираева З.М.

Подпись Сираева

Мастер леса: _____

Подпись _____

Дата составления документа 18.07.2017 Телефон 885555 3-17-36

ВЕДОМОСТЬ ПЕРЕЧЕТА ДЕРЕВЬЕВ

Порода: Липа

Ступени толщи ны см	Количество деревьев по категориям состояния, шт.															Всего деревьев по ступеням толщины		
	I	II	III	IV		V		VI			ветровал, бурелом			аварийные деревья			шт.	в том числе подлежат рубке, %
				НЗ	З	НЗ	З	НЗ	З	О	НЗ	З	О	НЗ	З	О		
1	2	3	4	5	6	7	8	9	10	11	12	13	14	15	16	17	18	19
8																		
12	10																10	
16	8	2		5									2				17	12
20	23	5		2									4				34	12
24	14	4		2									2				22	9
28	68	10		4													82	
32	11																11	
Итого, шт.	134	21		13									10				178	6
Итого, %	75	12		7									6				100	

Порода: Дуб

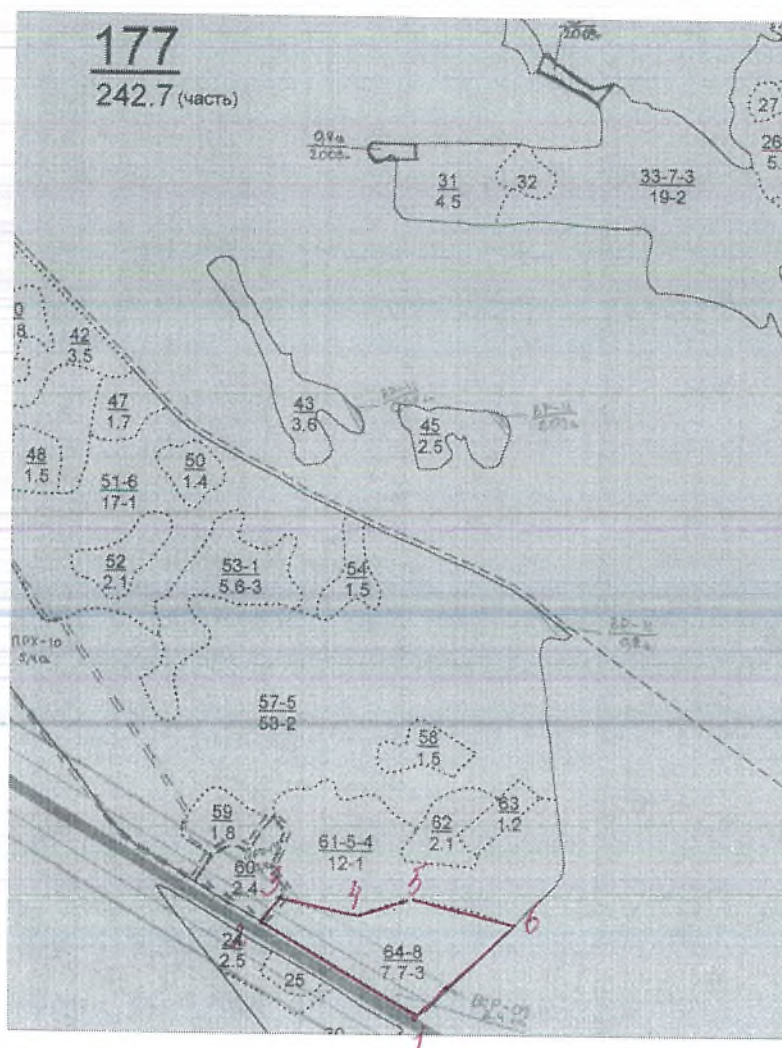
Ступени толщин ы см	Количество деревьев по категориям состояния, шт.																Всего деревьев по ступеням толщины	
	I	II	III	IV		V		VI			ветровал, бурелом			аварийные деревья			шт.	в том числе подлежат рубке, %
				НЗ	З	НЗ	З	НЗ	З	О	НЗ	З	О	НЗ	З	О		
1	2	3	4	5	6	7	8	9	10	11	12	13	14	15	16	17	18	19
12																		
16																		
20	8																8	
24	21																21	
28	15																15	
32																		
Итого шт.	44																44	
Итого, %	100																100	

Примечание: НЗ - незаселенное, З - заселенное, О - отработанное вредителями.

Приложение 3
к акту лесопатологического обследования

Абрис участка
Мензелинское участковое лесничество квартал 177 выдел 64 площадь 7,7 га
Уборка неликвидной древесины

М 1:10000



Номера точек	Координаты	Румбы линий	Длина, м
1-2		СЗ:60	240
2-3		СВ:35	40
3-4		ЮВ:77	100
4-5		СВ:68	65
5-6		ЮВ:75	140
6-1		ЮЗ:44	180


Условные обозначения:

Исполнитель работ по проведению лесопатологического исследования:

ФИО Сираева З.М. Подпись Сираева

Дата составления документа 18.07.2017 Телефон 885555 3-17-36

УТВЕРЖДАЮ:
Первый заместитель министра
Лесного хозяйства РТ
Э.Н. Ведердинов
« 20 » 11 20 г.



Акт
лесопатологического обследования № 2
лесных насаждений Мензелинского лесничества (лесопарка)
Республики Татарстан (субъект Российской Федерации)

Способ лесопатологического обследования: 1. Визуальный
2. Инструментальный

Место проведения

Участковое лесничество	Урочище (дача)	Квартал (кварталы)	Выдел (выделы)	Площадь, га
Юртовское		155	7	5,4

Лесопатологическое обследование проведено на общей площади 5,4 га.

2. Инструментальное обследование лесного участка. <*>
Юртовское участковое лесничество кв.155 выд.7, пл.5,4

2.1. Фактическая таксационная характеристика лесного насаждения соответствует (не соответствует) (нужное подчеркнуть) таксационному описанию. Причины несоответствия: _____


Ведомость лесных участков с выявленными несоответствиями таксационным описаниям приведена в приложении 1 к Акту.

2.2. Состояние насаждений: с нарушенной устойчивостью
с утраченной устойчивостью

причины повреждения:
Бурелом

Заселено (отработано) стволовыми вредителями:

Вид вредителя	Порода	Встречаемость (% заселенных деревьев)	Степень заселения лесного насаждения (слабая, средняя, сильная)
-----	-----	-----	-----

Проверил: 

2. Инструментальное обследование лесного участка. <*>

Юртовское участковое лесничество кв.155 выд.7, пл.5,4

2.1. Фактическая таксационная характеристика лесного насаждения соответствует (не соответствует) (нужное подчеркнуть) таксационному описанию. Причины несоответствия: -----

Ведомость лесных участков с выявленными несоответствиями таксационным описаниям приведена в приложении 1 к Акту.

2.2. Состояние насаждений: с нарушенной устойчивостью

с утраченной устойчивостью

причины повреждения:
Бурелом

Заселено (отработано) стволовыми вредителями:

Вид вредителя	Порода	Встречаемость (% заселенных деревьев)	Степень заселения лесного насаждения (слабая, средняя, сильная)
-----	-----	-----	-----

Повреждено огнем:

Вид пожара	Порода	Состояние корневых лап		Состояние корневой шейки		Подсушивание луба	
		процент поврежденных огнем корней	процент деревьев с данным повреждением	ожог корневой шейки по окружности (1/4; 2/4; 3/4; более 3/4)	процент деревьев с данным повреждением	по окружности (1/4; 2/4; 3/4; более 3/4)	процент деревьев с данным повреждением
--	--	-	-	-	-	-	-

Поражено болезнями:

Вид болезни	Порода	Встречаемость (% пораженных деревьев)	Степень поражения лесного насаждения (слабая, средняя, сильная)
Воздействие неблагоприятных погодных условий	Сосна	6	слабая

2.3. Выборке подлежит 6 % деревьев,

в том числе:

ослабленных 13% (причины назначения) _____;

сильно ослабленных 6 % (причины назначения) _____;

усыхающих _____% (причины назначения) _____;

свежего сухостоя _____%,

в том числе: свежего ветровала _____%;

свежего бурелома _____%;

старого ветровала _____%;

в том числе: старого бурелома 6 %;

старого сухостоя _____%;

аварийных _____%.

2.4. Полнота лесного насаждения после уборки деревьев, подлежащих рубке, составит 1,0.

Критическая полнота для данной категории лесных насаждений составляет 0,4.

ЗАКЛЮЧЕНИЕ

С целью предотвращения негативных процессов или снижения ущерба от их воздействия назначено:

Участков ое лесничес тво	Урочище (дача)	Кварт ал	Выде л	Площад ь, выдела, га	Вид меропр иятия	Площадь , меропри ятия, га	Пород а	Запас на выдел, куб. м	Крайние сроки проведени я
Юртовск ое		155	7	5,4	УНД	5,4	Сосна	221	4 квартал 2017 года

Ведомость перечета деревьев, назначенных в рубку, и абрис лесного участка прилагаются (приложение 2 и 3 к Акту).

Меры по обеспечению возобновления:

не требуется

Мероприятия, необходимые для предупреждения повреждения или поражения смежных насаждений:

Сбор в кучи для дальнейшего перегнивания

Сведения для расчета степени повреждения:

год образования старого сухостоя _____;

основная причина повреждения древесины бурелом.

Дата проведения обследований 18.07.2017 г.

Исполнитель работ по проведению лесопатологического обследования:

ФИО Сираева Энзе Минезалифовна

Подпись

<*> Раздел включается в акт в случае проведения лесопатологического обследования инструментальным способом.

Приложение 2
к акту лесопатологического обследования

Ведомость перечета деревьев назначенных в рубку

ВРЕМЕННАЯ ПРОВНАЯ ПЛОЩАДЬ № 1

Субъект Российской Федерации Республика Татарстан.

Лесничество (лесопарк) Мензелинское. Квартал 155. Выдел 7.

Площадь 5,4 га, _____.

Номер очага вредных организмов _____. Размер пробной площади 0,5 га.

Таксационная характеристика:

тип леса Ск; состав 10С; возраст 65; бонитет 1А;

полнота 0,8; запас на га 410; возобновление _____.

Время и причина ослабления лесного насаждения:

Погодные условия, бурелом.

Тип очага вредных организмов: эпизодический, хронический (подчеркнуть).

Фаза развития очага вредных организмов: начальная, нарастания численности, собственно вспышка, кризис (подчеркнуть).

Состояние лесного насаждения, намечаемые мероприятия:

Удовл., уборка неликвидной древесины

Исполнитель работ по проведению лесопатологического обследования:

ФИО Сираева Энзе Минезалифовна

Подпись



Мастер леса: _____

Подпись _____

Дата составления документа 18.07.2017 Телефон 885555 3-17-36

ВЕДОМОСТЬ ПЕРЕЧЕТА ДЕРЕВЬЕВ

Порода: Сосна

Ступени толщин ы см	Количество деревьев по категориям состояния, шт.																Всего деревьев по ступеням толщины	
	I	II	III	IV		V		VI			ветровал, бурелом			аварийные деревья			шт.	в том числе подлежат рубке, %
				НЗ	З	НЗ	З	НЗ	З	О	НЗ	З	О	НЗ	З	О		
1	2	3	4	5	6	7	8	9	10	11	12	13	14	15	16	17	18	19
8																		
12		2																2
16	2	3		12														15
20	4			2									4					10 10
24	17												10					27 37
28	178	14		1										2				195 1
32	10	16		3														29
Итого шт.	211	35		18										16				280 6
Итого, %	75	13		6										6				100

Примечание: НЗ - незаселенное, З - заселенное, О - отработанное вредителями.

Приложение 3
к акту лесопатологического обследования

Абрис участка
Юртовское участковое лесничество квартал 155 выдел 7 площадь 5,4 га
Уборка неликвидной древесины

М 1:10000



Номера точек	Координаты	Румбы линий	Длина, м
1-2		ЮВ: 14	182
2-3		ЮЗ: 85	180
3-4		СВ: 03	121
4-5		СЗ: 72	50
5-6		СВ: 50	90
6-1		0	100

Условные обозначения:

Исполнитель работ по проведению лесопатологического исследования:

ФИО Сираева Энзе Минезалифовна

Подпись

Дата составления документа 18.07.2017 Телефон 885555 3-17-36

УТВЕРЖДАЮ:
Первый заместитель министра
Лесного хозяйства РТ
Э.Н. Бедертдинов
« 20 » 11 20 16 г.

Акт
лесопатологического обследования № 5
лесных насаждений Мензелинского лесничества (лесопарка)
Республики Татарстан (субъект Российской Федерации)

Способ лесопатологического обследования: 1. Визуальный

2. Инструментальный

Место проведения

Участковое лесничество	Урочище (дача)	Квартал (кварталы)	Выдел (выделы)	Площадь, га
Актанышское		26	49	8,3

Лесопатологическое обследование проведено на общей площади 8,3 га.

2. Инструментальное обследование лесного участка. <*>

Актанышское участковое лесничество кв.26 выд.49, пл.8,3

2.1. Фактическая таксационная характеристика лесного насаждения соответствует (не соответствует) (нужное подчеркнуть) таксационному описанию. Причины несоответствия: _____

Ведомость лесных участков с выявленными несоответствиями таксационным описаниям приведена в приложении 1 к Акту.


2.2. Состояние насаждений: с нарушенной устойчивостью

с утраченной устойчивостью

причины повреждения:
ветровал

Заселено (отработано) стволовыми вредителями:

Вид вредителя	Порода	Встречаемость (% заселенных деревьев)	Степень заселения лесного насаждения (слабая, средняя, сильная)
----	-----	-----	-----

Проверил: 

2. Инструментальное обследование лесного участка. <*>

Актанышское участковое лесничество кв.26 выд.49, пл.8,3

2.1. Фактическая таксационная характеристика лесного насаждения соответствует (не соответствует) (нужное подчеркнуть) таксационному описанию. Причины несоответствия: -----

Ведомость лесных участков с выявленными несоответствиями таксационным описаниям приведена в приложении 1 к Акту.

2.2. Состояние насаждений: с нарушенной устойчивостью

с утраченной устойчивостью

причины повреждения:

ветровал

Заселено (отработано) стволовыми вредителями:

Вид вредителя	Порода	Встречаемость (% заселенных деревьев)	Степень заселения лесного насаждения (слабая, средняя, сильная)
-----	-----	-----	-----

Повреждено огнем:

Вид пожара	Порода	Состояние корневых лап		Состояние корневой шейки		Подсушивание луба	
		процент поврежденных огнем корней	процент деревьев с данным повреждением	ожог корневой шейки по окружности (1/4; 2/4; 3/4; более 3/4)	процент деревьев с данным повреждением	по окружности (1/4; 2/4; 3/4; более 3/4)	процент деревьев с данным повреждением
--	--	-	-	-	-	-	-

Поражено болезнями:

Вид болезни	Порода	Встречаемость (% пораженных деревьев)	Степень поражения лесного насаждения (слабая, средняя, сильная)
Воздействие неблагоприятных погодных условий	Береза	14	слабая

2.3. Выборке подлежит 14 % деревьев,
 в том числе:
 ослабленных 8 % (причины назначения) _____;
 сильно ослабленных 7 % (причины назначения) _____;
 усыхающих _____ % (причины назначения) _____;
 свежего сухостоя _____ %,
 в том числе: свежего ветровала _____ %;
 свежего бурелома _____ %;
 старого ветровала 14 %;
 в том числе: старого бурелома _____ %;
 старого сухостоя _____ %;
 аварийных _____ %.

2.4. Полнота лесного насаждения после уборки деревьев, подлежащих рубке, составит 0,8.

Критическая полнота для данной категории лесных насаждений составляет 0,4.

ЗАКЛЮЧЕНИЕ

С целью предотвращения негативных процессов или снижения ущерба от их воздействия назначено:

Участков ое лесничес тво	Урочище (дача)	Кварт ал	Выде л	Площад ь, выдела, га	Вид меропр иятия	Площадь , меропри ятия, га	Пород а	Запас на выдел, куб. м	Крайние сроки проведени я
Актаныш ское		26	49	8,3	УНД	8,3	Береза	325	4 квартал 2017 года

Ведомость перечета деревьев, назначенных в рубку, и абрис лесного участка прилагаются (приложение 2 и 3 к Акту).

Меры по обеспечению возобновления:
 не требуется

Мероприятия, необходимые для предупреждения повреждения или поражения смежных насаждений:

Сбор в кучи для дальнейшего перегнивания

Сведения для расчета степени повреждения:

год образования старого сухостоя _____;

основная причина повреждения древесины ветровал _____.

Дата проведения обследований 18.07.2017 г.

Исполнитель работ по проведению лесопатологического обследования:

ФИО Сираева Энзе Минезалифовна Подпись _____

Сираева

<*> Раздел включается в акт в случае проведения лесопатологического обследования инструментальным способом.

Ведомость перечета деревьев назначенных в рубку

ВРЕМЕННАЯ ПРОВНАЯ ПЛОЩАДЬ N 1

Субъект Российской Федерации Республика Татарстан.

Лесничество (лесопарк) Мензелинское. Квартал 26. Выдел 49.

Площадь 8,3 га, _____.

Номер очага вредных организмов _____. Размер пробной площади 0,4 га.

Таксационная характеристика:

тип леса Бос; состав 9Б1Дн; возраст 70; бонитет 1;

полнота 0,8; запас на га 280; возобновление _____.

Время и причина ослабления лесного насаждения:

Погодные условия, ветровал.

Тип очага вредных организмов: эпизодический, хронический (подчеркнуть).

Фаза развития очага вредных организмов: начальная, нарастания численности, собственно вспышка, кризис (подчеркнуть).

Состояние лесного насаждения, намечаемые мероприятия:

Удовл., уборка неликвидной древесины

Исполнитель работ по проведению лесопатологического обследования:

ФИО Сираева Э.М.

Подпись _____



Мастер леса: _____

Подпись _____

Дата составления документа 18.07.2017 Телефон 885555 3-17-36

ВЕДОМОСТЬ ПЕРЕЧЕТА ДЕРЕВЬЕВ

Порода: Береза

Ступени толщин ы см	Количество деревьев по категориям состояния, шт.																Всего деревьев по ступеням толщины	
	I	II	III	IV		V		VI			ветровал, бурелом			аварийные деревья			шт.	в том числе подлежат рубке, %
				НЗ	З	НЗ	З	НЗ	З	О	НЗ	З	О	НЗ	З	О		
1	2	3	4	5	6	7	8	9	10	11	12	13	14	15	16	17	18	19
8																	9	
12													9				9	100
16	8	3															11	
20	9	4		9									18				40	45
24	33	10		10									12				65	18
28	116	5															121	
32	10																10	
Итого шт.	176	22		19									39				256	15
Итого, %	69	9		7									15					

Порода: Дуб

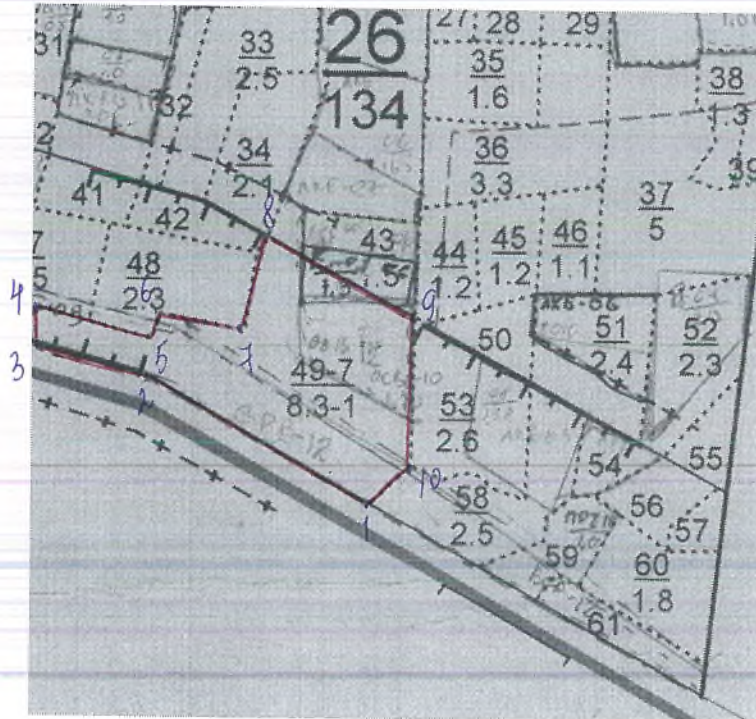
Ступени толщи ны см	Количество деревьев по категориям состояния, шт.																Всего деревьев по ступеням толщины		
	I	II	III	IV		V		VI			ветровал, бурелом			аварийные деревья			шт.	в том числе подлежат рубке, %	
				НЗ	З	НЗ	З	НЗ	З	О	НЗ	З	О	НЗ	З	О			
1	2	3	4	5	6	7	8	9	10	11	12	13	14	15	16	17	18	19	
8																			
12	4																	4	
16	5																	5	
20	5																	5	
24	9																	9	
28	4																	4	
32																			
Итого, шт.	28																	28	
Итого, %	100																	100	

Примечание: НЗ - незаселенное, З - заселенное, О - отработанное вредителями.

Приложение 3
к акту лесопатологического обследования

Абрис участка
Актанышское участковое лесничество квартал 26 выдел 49 площадь 8,3 га
Уборка неликвидной древесины

М 1:10000



Номера точек	Румбы линий	Длина, м
1-2	СЗ:60	350
2-3	СЗ:80	150
3-4	0	40
4-5	ЮВ:75	150
5-6	СВ:15	30
6-7	ЮВ:75	100
7-8	СВ:15	130
8-9	ЮВ:60	220
9-10	0	200
10-1	ЮЗ:50	60

Номера точек	Румбы линий	Длина, м

Условные обозначения:

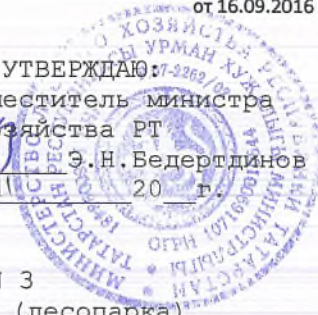
Исполнитель работ по проведению лесопатологического исследования:

ФИО _____ Сираева Э.М. Подпись _____

Дата составления документа 18.07.2017 Телефон 885555 3-17-36

УТВЕРЖДАЮ:

Первый заместитель министра
Лесного хозяйства РТ
Э.Н. Бедертдинов
« 20 » 11 2016 г.



Акт
лесопатологического обследования N 3
лесных насаждений Мензелинского лесничества (лесопарка)
Республики Татарстан (субъект Российской Федерации)

Способ лесопатологического обследования: 1. Визуальный
2. Инструментальный

Место проведения

Участковое лесничество	Урочище (дача)	Квартал (кварталы)	Выдел (выделы)	Площадь, га
Муслимовское		41	16	25,0

Лесопатологическое обследование проведено на общей площади 25,0 га.

2. Инструментальное обследование лесного участка. <*>

Муслимовское участковое лесничество кв.41 выд.16, пл.25,0

2.1. Фактическая таксационная характеристика лесного насаждения соответствует (не соответствует) (нужное подчеркнуть) таксационному описанию. Причины несоответствия: _____

Ведомость лесных участков с выявленными несоответствиями таксационным описаниям приведена в приложении 1 к Акту.

2.2. Состояние насаждений: с нарушенной устойчивостью
с утраченной устойчивостью

причины повреждения:
бурелом _____

Заселено (отработано) стволовыми вредителями:

Вид вредителя	Порода	Встречаемость (% заселенных деревьев)	Степень заселения лесного насаждения (слабая, средняя, сильная)
-----	-----	-----	-----

Проверил:

2. Инструментальное обследование лесного участка. <*>

Муслимовское участковое лесничество кв.41 выд.16, пл.25,0

2.1. Фактическая таксационная характеристика лесного насаждения соответствует (не соответствует) (нужное подчеркнуть) таксационному описанию. Причины несоответствия: -----

Ведомость лесных участков с выявленными несоответствиями таксационным описаниям приведена в приложении 1 к Акту.

2.2. Состояние насаждений: с нарушенной устойчивостью +

с утраченной устойчивостью

причины повреждения:
бурелом

Заселено (отработано) стволовыми вредителями:

Вид вредителя	Порода	Встречаемость (% заселенных деревьев)	Степень заселения лесного насаждения (слабая, средняя, сильная)
-----	-----	-----	-----

Повреждено огнем:

Вид пожара	Порода	Состояние корневых лап		Состояние корневой шейки		Подсушивание луба	
		процент поврежденных огнем корней	процент деревьев с данным повреждением	ожог корневой шейки по окружности (1/4; 2/4; 3/4; более 3/4)	процент деревьев с данным повреждением	по окружности (1/4; 2/4; 3/4; более 3/4)	процент деревьев с данным повреждением
--	--	-	-	-	-	-	-

Поражено болезнями:

Вид болезни	Порода	Встречаемость (% пораженных деревьев)	Степень поражения лесного насаждения (слабая, средняя, сильная)
Воздействие неблагоприятных погодных условий	Липа	4	слабая

2.3. Выборке подлежит 4 % деревьев,

в том числе:

ослабленных 5 % (причины назначения) _____;

сильно ослабленных 4 % (причины назначения) _____;

усыхающих _____ % (причины назначения) _____;

свежего сухостоя _____ %;

в том числе: свежего ветровала _____ %;

свежего бурелома _____ %;

старого ветровала _____ %;

в том числе: старого бурелома 4 %;

старого сухостоя _____ %;

аварийных _____ %.

2.4. Полнота лесного насаждения после уборки деревьев, подлежащих рубке, составит 0,6.

Критическая полнота для данной категории лесных насаждений составляет 0,4.

ЗАКЛЮЧЕНИЕ

С целью предотвращения негативных процессов или снижения ущерба от их воздействия назначено:

Участков ое лесничес тво	Урочище (дача)	Кварт ал	Выде л	Площад ь, выдела, га	Вид меропр иятия	Площадь , меропри иятия, га	Пород а	Запас на выдел, куб. м	Крайние сроки проведени я
Муслим овское		41	18	25,0	УНД	1,0	Липа	200	4 квартал 2017 года

Ведомость перечета деревьев, назначенных в рубку, и абрис лесного участка прилагаются (приложение 2 и 3 к Акту).

Меры по обеспечению возобновления:

не требуется

Мероприятия, необходимые для предупреждения повреждения или поражения смежных насаждений:

Сбор в кучи для дальнейшего перегнивания.

Сведения для расчета степени повреждения:

год образования старого сухостоя _____;

основная причина повреждения древесины бурелом.

Дата проведения обследований 18.07.2017 г.

Исполнитель работ по проведению лесопатологического обследования:

ФИО Сираева Т.М. Подпись Сир

<*> Раздел включается в акт в случае проведения лесопатологического обследования инструментальным способом.

Ведомость перечета деревьев назначенных в рубку

ВРЕМЕННАЯ ПРОВНАЯ ПЛОЩАДЬ N _____

Субъект Российской Федерации Республика Татарстан.

Лесничество (лесопарк) Мензелинское. Квартал 41. Выдел 16.

Площадь 25,0 га, _____.

Номер очага вредных организмов _____. Размер пробной площади 2,0 га.

Таксационная характеристика:

тип леса Лптр; состав 7Лпн1В1Лпн1Дн+Ос; возраст 60; бонитет 3;

полнота 0,6; запас на га 200; возобновление _____.

Время и причина ослабления лесного насаждения:

Погодные условия, бурелом.

Тип очага вредных организмов: эпизодический, хронический (подчеркнуть).

Фаза развития очага вредных организмов: начальная, нарастания численности,
собственно вспышка, кризис (подчеркнуть).

Состояние лесного насаждения, намечаемые мероприятия:

Удовл., уборка неликвидной древесины

Исполнитель работ по проведению лесопатологического обследования:

ФИО Сираева, Т.М.

Подпись Сираева

Мастер леса: _____

Подпись _____

Дата составления документа 18.07.2017 Телефон 885555 3-17-36

ВЕДОМОСТЬ ПЕРЕЧЕТА ДЕРЕВЬЕВ

Порода: Липа

Ступени толщин ы см	Количество деревьев по категориям состояния, шт.																Всего деревьев по ступеням толщины	
	I	II	III	IV		V		VI			ветровал, бурелом			аварийные деревья			шт.	в том числе подлежат рубке, %
				НЗ	З	НЗ	З	НЗ	З	О	НЗ	З	О	НЗ	З	О		
1	2	3	4	5	6	7	8	9	10	11	12	13	14	15	16	17	18	19
8																		
12	40			4													44	
16	37	6		7									14				64	22
20	150	12		9									9				180	5
24	381	16		3									5				405	1
28	113			3									10				126	8
32																		
Итого, шт.	721	34		26									38				819	5
Итого, %	88	4		3									5				100	

Порода: Береза

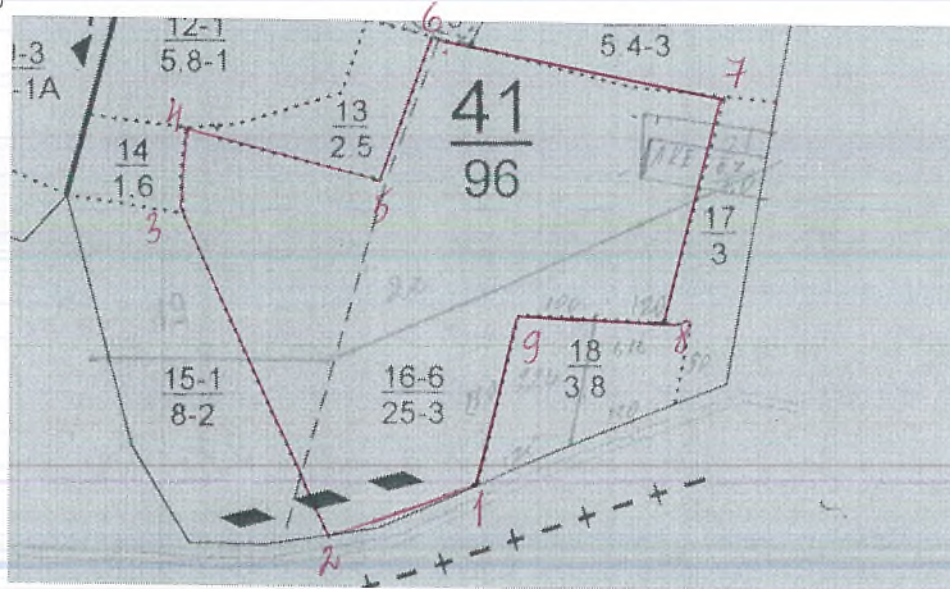
Ступени толщин ы см	Количество деревьев по категориям состояния, шт.																Всего деревьев по ступеням толщины	
	I	II	III	IV		V		VI			ветровал, бурелом			аварийные деревья			шт.	в том числе подлежат рубке, %
				НЗ	З	НЗ	З	НЗ	З	О	НЗ	З	О	НЗ	З	О		
1	2	3	4	5	6	7	8	9	10	11	12	13	14	15	16	17	18	19
8																		
12																		
16	10			1													11	
20	21	9		1													31	
24	35	3		3													41	
28	5	2															7	
32																		
Итого, шт.	71	14		5													90	
Итого, %	79	15		6													100	

Примечание: НЗ - незаселенное, З - заселенное, О - отработанное вредителями.

Приложение 3
к акту лесопатологического обследования

Абрис участка
Муслимовское участковое лесничество квартал 41 выдел 16 площадь 25,0 га
Уборка неликвидной древесины

М 1:10000



Номера точек	Координаты	Румбы линий	Длина, м
1-2	ЮЗ:40		205
2-3	СВ:25		458
3-4	СВ:10		100
4-5	ЮВ:45		280
5-6	СВ:70		200
6-7	ЮВ:80		390
7-8	ЮЗ:12		309
8-9	СЗ:86		195
9-1	ЮЗ:13		235

Условные обозначения:

Исполнитель работ по проведению лесопатологического исследования:

ФИО Сираева З.М. Подпись Сир

Дата составления документа 18.07.2017 Телефон 885555 3-17-36