

Форма

УТВЕРЖДАЮ:

Должность: Первый заместитель министра
лесного хозяйства Республики Татарстан
Ф.И.О. Э.Н. Бедердинов

Дата 15.01.18



Акт
лесопатологического обследования N 1
лесных насаждений ГКУ «Пригородное лесничество»
Республики Татарстан

Способ лесопатологического обследования: 1. Визуальный
2. **Инструментальный**

Место проведения:

Участковое лесничество	Урочище (дача)	Квартал (кварталы)	Выдел (выделы)	Площадь, га
Матюшинское	-	45	4	26,7

Лесопатологическое обследование проведено на общей площади 0,86 га.

Проведен:

3. Инструментальное обследование аварийных деревьев.

3.1. Координаты расположения аварийного дерева:

№ дерева	Квартал	Выдел	Координаты	Порода	Высота, м	Диаметр, см	Запас, куб. м
1	45	4	N55°38,950' E49°01,494'	С	31	54	3,3
2			N55°38,938' E49°01,540'	С	31	31	1,0
3			N55°38,937' E49°01,580'	С	28	26	1,7
4			N55°38,937' E49°01,609'	С	28	32	1,0
5			N55°38,936' E49°01,610'	С	26	26	0,7
6			N55°38,938' E49°01,611'	С	29	37	0,7
7			N55°38,944' E49°01,620'	С	23	24	0,5
8			N55°38,957' E49°01,615'	С	22	18	0,3
9			N55°38,958' E49°01,588'	С	26	23	0,5
10			N55°38,952' E49°01,570'	С	34	58	3,8
11			N55°38,952' E49°01,570'	С	30	45	2,5
12			N55°38,961' E49°01,539'	С	20	18	0,3
Итого:							16,3

3.2. Структурные изъяны, характеризующие аварийность дерева: опасный наклон ствола (код 881), сухие ветви, наличие усохших деревьев, обработанных стволовыми вредителями (усач сосновый черный (код 344), лубоед сосновый большой (код 338), лубоед сосновый малый (код 339). Оставление на корню поврежденных деревьев создает условия для размножения стволовых вредителей и развития болезней, тем самым происходит дальнейшее ухудшение санитарного состояния лесного участка, увеличивается пожарная опасность и создается реальная угроза для посетителей леса.

3.3. Порода _____, диаметр, см _____, высота, м _____, возраст, лет _____ (см. п. 3.1)

ЗАКЛЮЧЕНИЕ

С целью предотвращения негативных процессов или снижения ущерба от их воздействия:

Вид мероприятия	Запас дерева, куб. м	Порода	Сроки проведения
Уборка аварийных деревьев – 12 шт.	16,3	Сосна	2018 г.

Ведомость перечета аварийных деревьев, назначенных в рубку, прилагается (приложение 4 к Акту).

Мероприятия, необходимые для предупреждения повреждения или поражения смежных деревьев: своевременно в кратчайшие сроки убрать усохшие обработанные стволовыми вредителями деревья, не допускать хранения на участке свежесрубленной неокоренной древесины и порубочных остатков, так как они привлекают стволовых вредителей и служат местом для их размножения. Регулярный надзор за санитарным и лесопатологическим состоянием лесов.

Дата проведения обследований 09.11.2017 г.

Исполнитель работ по проведению лесопатологического обследования:

Инженер-лесопатолог филиала
ФБУ «Рослесозащита» - «Центр защиты
леса Республики Татарстан»


_____ подпись

Гиниятуллин Ф.Ф.
(Ф.И.О.)

Абрис участка

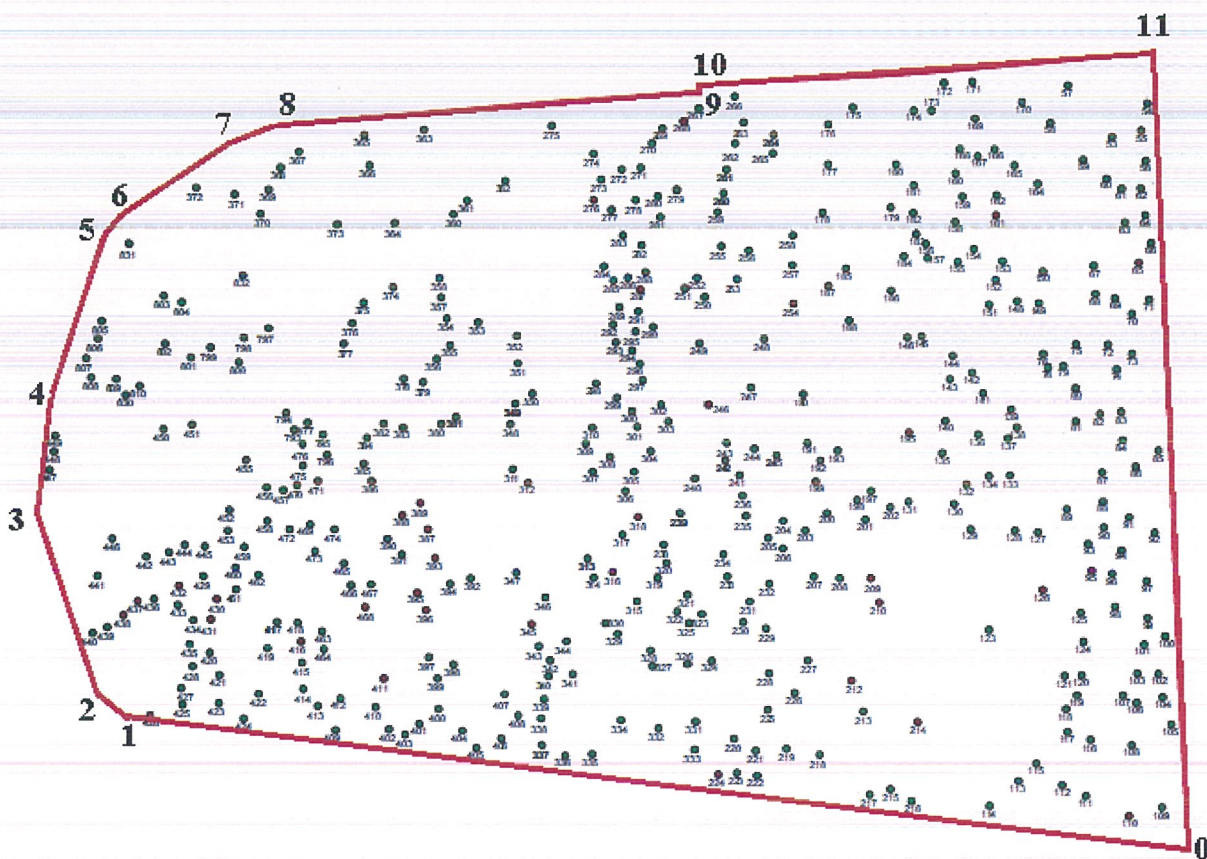
Лесничество: Пригородное

Участковое лесничество: Матюшинское

Квартал 45 выдел 4

Площадь л/п выдела 0,86 га

М 1:500



Условные обозначения:

- границы обследуемого участка
- деревья
- деревья

Номера точек	Румбы линий	Длина, м	Номера точек	Румбы линий	Длина, м
0-1	СЗ:70°	78	6-7	СВ:71°	9,5
1-2	СЗ:37°	3	7-8	СВ:82°	4
2-3	СЗ:5°	14	8-9	ЮВ:81°	30,5
3-4	СВ:20°	7,5	9-10	СВ:15°	0,5
4-5	СВ:31°	13,5	10-11	ЮВ:80°	33
5-6	СВ:50°	1,5	11-0	ЮЗ:11°	55,5

Исполнитель работ по проведению лесопатологического обследования:

Инженер-лесопатолог филиала
ФБУ «Рослесозащита» - «Центр защиты
леса Республики Татарстан»



подпись

Гиниятуллин Ф.Ф.
(Ф.И.О.)

Дата составления документа 16.11.2017 г. Телефон 8(84371) 5-63-01

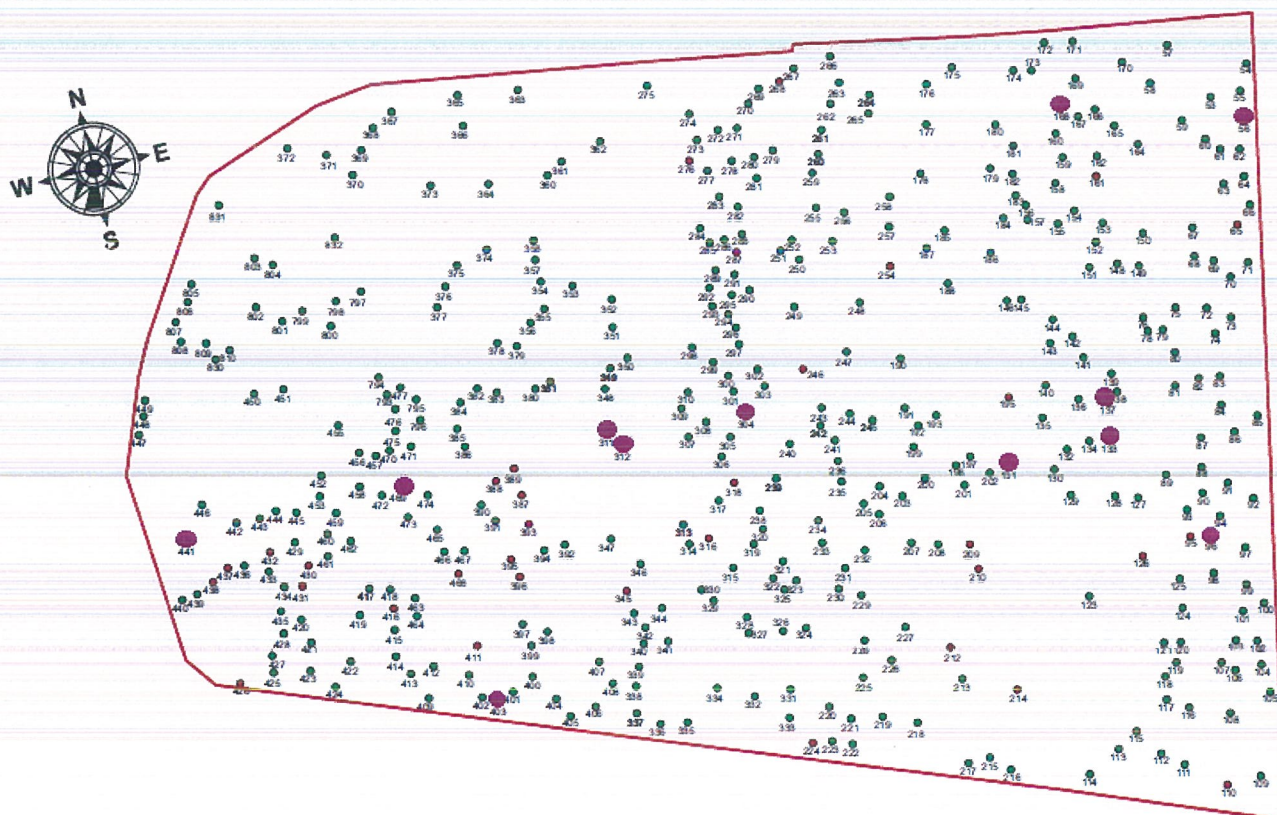
Схема размещения аварийных деревьев на лесном участке

Лесничество: Пригородное

Участковое лесничество: Матюшинское

Квартал 45 выдел 4

М 1:500



Условные обозначения:

● - аварийные деревья

ПЕРЕЧЕТНАЯ ВЕДОМОСТЬ
АВАРИЙНЫХ ДЕРЕВЬЕВ, НАЗНАЧЕННЫХ В РУБКУ

№ дерева	Координаты	Порода	Высота, м	Диаметр, см	Запас, куб. м	Структурные изъяны, характеризующие аварийность дерева	Мероприятие	Сроки проведения мероприятия
1	2	3	4	5	6	7	8	9
1	N55°38,950' E49°01,494'	С	31	54	3,3	сухие ветви; отработано стволовыми вредителями (усач сосновый черный)	рубка аварийных деревьев	2018 г.
2	N55°38,938' E49°01,540'	С	31	31	1,0	сухие ветви; отработано стволовыми вредителями (усач сосновый черный)	рубка аварийных деревьев	2018 г.
3	N55°38,937' E49°01,580'	С	28	26	1,7	сухие ветви; отработано стволовыми вредителями (усач сосновый черный, лубоед сосновый большой)	рубка аварийных деревьев	2018 г.
4	N55°38,937' E49°01,609'	С	28	32	1,0	сухие ветви; отработано стволовыми вредителями (усач сосновый черный)	рубка аварийных деревьев	2018 г.
5	N55°38,936' E49°01,610'	С	26	26	0,7	сухие ветви; отработано стволовыми вредителями (усач сосновый черный)	рубка аварийных деревьев	2018 г.
6	N55°38,938' E49°01,611'	С	29	27	0,7	сухие ветви; отработано стволовыми вредителями (усач сосновый черный)	рубка аварийных деревьев	2018 г.
7	N55°38,944' E49°01,620'	С	23	24	0,5	сухие ветви; отработано стволовыми вредителями (усач сосновый черный, лубоед сосновый большой, лубоед сосновый малый)	рубка аварийных деревьев	2018 г.
8	N55°38,957' E49°01,615'	С	22	18	0,3	сухие ветви; отработано стволовыми вредителями (усач сосновый черный, лубоед сосновый большой)	рубка аварийных деревьев	2018 г.
9	N55°38,958' E49°01,588'	С	26	23	0,5	сухие ветви; отработано стволовыми вредителями (усач сосновый черный)	рубка аварийных деревьев	2018 г.
10	N55°38,952' E49°01,570'	С	34	58	3,8	сухие ветви; отработано стволовыми вредителями	рубка аварийных	2018 г.

						(усач сосновый черный, лубоед сосновый большой)	деревьев	
11	N55°38,952' E49°01,570'	С	30	45	2,5	сухие ветви; отработано стволовыми вредителями (усач сосновый черный, лубоед сосновый большой)	рубка аварийных деревьев	2018 г.
12	N55°38,961' E49°01,539'	С	20	18	0,3	опасный наклон ствола; наличие на стволе под кроной раковых ран, язв, образований (<1/2 окр. ств.)	рубка аварийных деревьев	2018 г.

Исполнитель работ по проведению лесопатологического обследования:

Инженер-лесопатолог филиала
ФБУ «Рослесозащита» - «Центр защиты
леса Республики Татарстан»

подпись

Гиниятуллин Ф.Ф.
(Ф.И.О.)

Дата составления документа 16.11.2017 г. Телефон 8(84371) 5-63-01