

УТВЕРЖДАЮ:  
Министр лесного, охотничьего хозяйства и  
природопользования Республики Мордовия



/Медянкин Ю.В./

« 5 » декабря 2017г.

АКТ  
лесопатологического обследования № 60

лесных насаждений ГКУ РМ «Краснослободское территориальное  
лесничество» Республики Мордовия

Способ лесопатологического обследования:

1. Визуальный

2. Инструментальный

<input type="checkbox"/>
<input checked="" type="checkbox"/>

Место проведения

Участковое лесничество	Урочище (дача)	Квартал (кварталы)	Выдел (выдела)	Площадь, га
Октябрьское		181	34	5,0
Октябрьское		181	36	15,9
Октябрьское		181	38	2,3
Октябрьское		182	29	1,3
Октябрьское		182	30	0,8
Октябрьское		182	36	3,9
Октябрьское		182	37	2,3
Октябрьское		182	39	5,4
Октябрьское		182	40	0,9
Октябрьское		183	45	4,7
Октябрьское		183	46	3,6
Октябрьское		183	48	5,9
Октябрьское		184	19	2,1
Октябрьское		184	20	4,2

Лесопатологическое обследование проведено на общей площади 58,3 га.

Исполн. В.В.В.

Медянкин Ю.В.

## 2. Инструментальное обследование лесного участка.

2.1. Фактическая таксационная характеристика лесного насаждения соответствует (не соответствует) (нужное подчеркнуть) таксационному описанию. Причины несоответствия: Ведомость лесных участков с выявленными несоответствиями таксационным описаниям приведены в приложении 1 к Акту.

2.2. Состояние насаждений:

**с нарушенной устойчивостью  
с утраченной устойчивостью**

v

причины повреждения: засуха, корневая губка

В насаждении наблюдается наличие сухостойной древесины.

Заселено (отработано) стволовыми вредителями:

Вид вредителя	Порода	Встречаемость (% заселённых деревьев)	Степень заселения лесного насаждения (слабая, средняя, сильная)
-	-	-	-

Повреждено огнём:

Вид пожара	Порода	Состояние корневых лап		Состояние корневой шейки		Подсушивание луба	
		процент поврежденных огнём корней	процент деревьев с данным повреждением	ожог корневой шейки по окружности (1/4; 2/4; 3/4; более 3/4)	процент деревьев с данным повреждением	по окружности (1/4; 2/4; 3/4; более 3/4)	процент деревьев с данным повреждением
-	-	-	-	-	-	-	-

Поражено болезнями:

Вид болезни	Порода	Встречаемость (% пораженных деревьев)	Степень поражения лесного насаждения (слабая, средняя, сильная)
-	-	-	-

## 2.3. Квартал 181 выдел 34, пл. 0,9 га:

Выборке подлежит 3% дерева сосны,

в т. числе: ослабленных -% (причины назначения) корневая губка ;

сильно ослабленных -% (причины назначения) \_\_\_\_\_ ;

усыхающих -% (причины назначения) \_\_\_\_\_ ;

свежего сухостоя -%

в том числе: свежего ветровала -%

свежего бурелома -%

старого ветровала -%

в том числе: старого бурелома -%

старого сухостоя - 3%

аварийных- %

Выборке подлежит 2 % деревьев березы,

в т. числе: ослабленных -% (причины назначения) \_\_\_\_\_ ;

сильно ослабленных -% (причины назначения) \_\_\_\_\_ ;

усыхающих -% (причины назначения) \_\_\_\_\_ ;

свежего сухостоя -%

в том числе: свежего ветровала -%

свежего бурелома -%

старого ветровала -%

в том числе: старого бурелома -%

старого сухостоя - 2%

аварийных- %

2.4. Полнота насаждения после уборки деревьев, подлежащих вырубке, составит 0,66  
Критическая полнота для данной категории насаждений – 0,5.

### 2.3. Квартал 181 выдел 36, пл. 0,47 га:

Выборке подлежит 19 % деревьев сосны,

в т.числе: ослабленных -% (причины назначения) корневая губка ;

сильно ослабленных -% (причины назначения) \_\_\_\_\_ ;

усыхающих -% (причины назначения) \_\_\_\_\_ ;

свежего сухостоя -%

в том числе: свежего ветровала -%

свежего бурелома -%

старого ветровала -%

в том числе: старого бурелома -%

старого сухостоя – 19 %

аварийных- %

2.4. Полнота насаждения после уборки деревьев, подлежащих вырубке, составит 0,65  
Критическая полнота для данной категории насаждений – 0,5.

### 2.3. Квартал 181 выдел 38, пл. 0,56 га:

Выборке подлежит 29 % деревьев береза,

в т.числе: ослабленных -% (причины назначения) засуха \_\_\_\_\_ ;

сильно ослабленных -% (причины назначения) \_\_\_\_\_ ;

усыхающих -% (причины назначения) \_\_\_\_\_ ;

свежего сухостоя -%

в том числе: свежего ветровала -%

свежего бурелома -%

старого ветровала -%

в том числе: старого бурелома -%

старого сухостоя – 29 %

аварийных- %

2.4. Полнота насаждения после уборки деревьев, подлежащих вырубке, составит 0,52  
Критическая полнота для данной категории насаждений – 0,5.

### 2.3. Квартал 182 выдел 29, пл. 0,52 га:

Выборке подлежит 1 % деревьев сосны,

в т.числе: ослабленных -% (причины назначения) засуха \_\_\_\_\_ ;

сильно ослабленных -% (причины назначения) \_\_\_\_\_ ;

усыхающих -% (причины назначения) \_\_\_\_\_ ;

свежего сухостоя -%

в том числе: свежего ветровала -%

свежего бурелома -%

старого ветровала -%

в том числе: старого бурелома -%

старого сухостоя -1%

аварийных- %

Выборке подлежит 13% деревьев береза,

в т.числе: ослабленных -% (причины назначения) \_\_\_\_\_ ;

сильно ослабленных -% (причины назначения) \_\_\_\_\_ ;

усыхающих -% (причины назначения) \_\_\_\_\_ ;

свежего сухостоя -%

в том числе: свежего ветровала -%

свежего бурелома -%

старого ветровала -%  
в том числе: старого бурелома -%  
старого сухостоя -13%  
аварийных- %

Выборке подлежит 0,3% деревьев осины,

в т.числе: ослабленных -% (причины назначения) \_\_\_\_\_ ;

сильно ослабленных -% (причины назначения) \_\_\_\_\_ ;

усыхающих -% (причины назначения) \_\_\_\_\_ ;

свежего сухостоя -%

в том числе: свежего ветровала -%

свежего бурелома -%

старого ветровала -%

в том числе: старого бурелома -%

старого сухостоя -0,3%

аварийных- %

2.4. Полнота насаждения после уборки деревьев, подлежащих вырубке, составит 0,6

Критическая полнота для данной категории насаждений – 0,5.

### 2.3. Квартал 182 выдел 30, пл. 0,35 га:

Выборке подлежит 1% деревьев сосны,

в т.числе: ослабленных -% (причины назначения) корневая губка \_\_\_\_\_ ;

сильно ослабленных -% (причины назначения) \_\_\_\_\_ ;

усыхающих -% (причины назначения) \_\_\_\_\_ ;

свежего сухостоя -%

в том числе: свежего ветровала -%

свежего бурелома -%

старого ветровала -%

в том числе: старого бурелома -%

старого сухостоя -1%

аварийных- %

Выборке подлежит 12% деревьев береза,

в т.числе: ослабленных -% (причины назначения) \_\_\_\_\_ ;

сильно ослабленных -% (причины назначения) \_\_\_\_\_ ;

усыхающих -% (причины назначения) \_\_\_\_\_ ;

свежего сухостоя -%

в том числе: свежего ветровала -%

свежего бурелома -%

старого ветровала -%

в том числе: старого бурелома -%

старого сухостоя -12%

аварийных- %

2.4. Полнота насаждения после уборки деревьев, подлежащих вырубке, составит 0,52

Критическая полнота для данной категории насаждений – 0,5.

### 2.3. Квартал 182 выдел 36, пл. 1,6 га:

Выборке подлежит 6 % деревьев сосны,

в т.числе: ослабленных -% (причины назначения) корневая губка \_\_\_\_\_ ;

сильно ослабленных -% (причины назначения) \_\_\_\_\_ ;

усыхающих -% (причины назначения) \_\_\_\_\_ ;

свежего сухостоя -%

в том числе: свежего ветровала -%

свежего бурелома -%

старого ветровала -%

в том числе: старого бурелома -%

старого сухостоя – 6 %

аварийных- %

Выборке подлежит 4 % деревьев береза,

в т.числе: ослабленных -% (причины назначения) \_\_\_\_\_;

сильно ослабленных -% (причины назначения) \_\_\_\_\_;

усыхающих -% (причины назначения) \_\_\_\_\_;

свежего сухостоя -%

в том числе: свежего ветровала -%

свежего бурелома -%

старого ветровала -%

в том числе: старого бурелома -%

старого сухостоя – 4 %

аварийных- %

Выборке подлежит 1% деревьев осины,

в т.числе: ослабленных -% (причины назначения) \_\_\_\_\_;

сильно ослабленных -% (причины назначения) \_\_\_\_\_;

усыхающих -% (причины назначения) \_\_\_\_\_;

свежего сухостоя -%

в том числе: свежего ветровала -%

свежего бурелома -%

старого ветровала -%

в том числе: старого бурелома -%

старого сухостоя -1%

аварийных- %

2.4. Полнота насаждения после уборки деревьев, подлежащих вырубке, составит 0,62

Критическая полнота для данной категории насаждений – 0,5.

### 2.3. Квартал 182 выдел 37, пл. 0,5 га:

Выборке подлежит 0,2 % деревьев сосны,

в т.числе: ослабленных -% (причины назначения) корневая губка \_\_\_\_\_;

сильно ослабленных -% (причины назначения) \_\_\_\_\_;

усыхающих -% (причины назначения) \_\_\_\_\_;

свежего сухостоя -%

в том числе: свежего ветровала -%

свежего бурелома -%

старого ветровала -%

в том числе: старого бурелома -%

старого сухостоя – 0,2 %

аварийных- %

Выборке подлежит 12% деревьев береза,

в т.числе: ослабленных -% (причины назначения) \_\_\_\_\_;

сильно ослабленных -% (причины назначения) \_\_\_\_\_;

усыхающих -% (причины назначения) \_\_\_\_\_;

свежего сухостоя -%

в том числе: свежего ветровала -%

свежего бурелома -%

старого ветровала -%

в том числе: старого бурелома -%

старого сухостоя -12%

аварийных- %

Выборке подлежит 0,8 % деревьев осины,

в т.числе: ослабленных -% (причины назначения) \_\_\_\_\_;

сильно ослабленных -% (причины назначения) \_\_\_\_\_;

усыхающих -% (причины назначения) \_\_\_\_\_;

свежего сухостоя -%  
в том числе: свежего ветровала -%  
свежего бурелома -%  
старого ветровала -%  
в том числе: старого бурелома -%  
старого сухостоя - 0,8 %  
аварийных- %

2.4. Полнота насаждения после уборки деревьев, подлежащих вырубке, составит 0,7  
Критическая полнота для данной категории насаждений - 0,5.

### 2.3. Квартал 182 выдел 39, пл. 0,7 га:

Выборке подлежит 7,7 % деревьев береза,  
в т.числе: ослабленных -% (причины назначения) засуха ;  
сильно ослабленных -% (причины назначения) \_\_\_\_\_ ;  
усыхающих -% (причины назначения) \_\_\_\_\_ ;  
свежего сухостоя -%  
в том числе: свежего ветровала -%  
свежего бурелома -%  
старого ветровала -%  
в том числе: старого бурелома -%  
старого сухостоя - 7,7 %  
аварийных- %

Выборке подлежит 0,3 % деревьев сосны,  
в т.числе: ослабленных -% (причины назначения) \_\_\_\_\_ ;  
сильно ослабленных -% (причины назначения) \_\_\_\_\_ ;  
усыхающих -% (причины назначения) \_\_\_\_\_ ;  
свежего сухостоя -%  
в том числе: свежего ветровала -%  
свежего бурелома -%  
старого ветровала -%  
в том числе: старого бурелома -%  
старого сухостоя - 0,3 %  
аварийных- %

Выборке подлежит 4 % деревьев осины,  
в т.числе: ослабленных -% (причины назначения) \_\_\_\_\_ ;  
сильно ослабленных -% (причины назначения) \_\_\_\_\_ ;  
усыхающих -% (причины назначения) \_\_\_\_\_ ;  
свежего сухостоя -%  
в том числе: свежего ветровала -%  
свежего бурелома -%  
старого ветровала -%  
в том числе: старого бурелома -%  
старого сухостоя - 4 %  
аварийных- %

2.4. Полнота насаждения после уборки деревьев, подлежащих вырубке, составит 0,62  
Критическая полнота для данной категории насаждений - 0,5.

### 2.3. Квартал 182 выдел 40, пл. 0,44 га:

Выборке подлежит 2 % деревьев сосны,  
в т.числе: ослабленных -% (причины назначения) коневая губка ;  
сильно ослабленных -% (причины назначения) \_\_\_\_\_ ;  
усыхающих -% (причины назначения) \_\_\_\_\_ ;  
свежего сухостоя -%  
в том числе: свежего ветровала -%

свежего бурелома -%  
старого ветровала -%  
в том числе: старого бурелома -%  
старого сухостоя - 2 %  
аварийных- %

Выборке подлежит 0,6 % деревьев береза,

в т.числе: ослабленных -% (причины назначения) \_\_\_\_\_ ;  
сильно ослабленных -% (причины назначения) \_\_\_\_\_ ;  
усыхающих -% (причины назначения) \_\_\_\_\_ ;

свежего сухостоя -%  
в том числе: свежего ветровала -%

свежего бурелома -%  
старого ветровала -%  
в том числе: старого бурелома -%  
старого сухостоя - 0,6 %  
аварийных- %

Выборке подлежит 0,4 % деревьев осины,

в т.числе: ослабленных -% (причины назначения) \_\_\_\_\_ ;  
сильно ослабленных -% (причины назначения) \_\_\_\_\_ ;  
усыхающих -% (причины назначения) \_\_\_\_\_ ;

свежего сухостоя -%  
в том числе: свежего ветровала -%

свежего бурелома -%  
старого ветровала -%  
в том числе: старого бурелома -%  
старого сухостоя - 0,4 %  
аварийных- %

2.4. Полнота насаждения после уборки деревьев, подлежащих вырубке, составит 0,58

Критическая полнота для данной категории насаждений - 0,5.

### 2.3. Квартал 183 выдел 45, пл. 1,4 га:

Выборке подлежит 9 % деревьев сосны,

в т.числе: ослабленных -% (причины назначения) корневая губка \_\_\_\_\_ ;  
сильно ослабленных -% (причины назначения) \_\_\_\_\_ ;  
усыхающих -% (причины назначения) \_\_\_\_\_ ;

свежего сухостоя -%  
в том числе: свежего ветровала -%

свежего бурелома -%  
старого ветровала -%  
в том числе: старого бурелома -%  
старого сухостоя - 9 %  
аварийных- %

Выборке подлежит 0,7 % деревьев береза,

в т.числе: ослабленных -% (причины назначения) \_\_\_\_\_ ;  
сильно ослабленных -% (причины назначения) \_\_\_\_\_ ;  
усыхающих -% (причины назначения) \_\_\_\_\_ ;

свежего сухостоя -%  
в том числе: свежего ветровала -%

свежего бурелома -%  
старого ветровала -%  
в том числе: старого бурелома -%  
старого сухостоя - 0,7 %  
аварийных- %

2.4. Полнота насаждения после уборки деревьев, подлежащих вырубке, составит 0,54

Критическая полнота для данной категории насаждений - 0,5.

### 2.3. Квартал 183 выдел 46, пл. 1,0 га:

Выборке подлежит 13 % деревьев березы,

в т.числе: ослабленных -% (причины назначения) засуха ;

сильно ослабленных -% (причины назначения) \_\_\_\_\_ ;

усыхающих -% (причины назначения) \_\_\_\_\_ ;

свежего сухостоя -%

в том числе: свежего ветровала -%

свежего бурелома -%

старого ветровала -%

в том числе: старого бурелома -%

старого сухостоя -13 %

аварийных- %

Выборке подлежит 0,8 % деревьев осины,

в т.числе: ослабленных -% (причины назначения) \_\_\_\_\_ ;

сильно ослабленных -% (причины назначения) \_\_\_\_\_ ;

усыхающих -% (причины назначения) \_\_\_\_\_ ;

свежего сухостоя -%

в том числе: свежего ветровала -%

свежего бурелома -%

старого ветровала -%

в том числе: старого бурелома -%

старого сухостоя -0,8 %

аварийных- %

2.4. Полнота насаждения после уборки деревьев, подлежащих вырубке, составит 0,6

Критическая полнота для данной категории насаждений – 0,5.

### 2.3. Квартал 183 выдел 48, пл. 1,34 га:

Выборке подлежит 6 % деревьев сосны,

в т.числе: ослабленных -% (причины назначения) корневая губка ;

сильно ослабленных -% (причины назначения) \_\_\_\_\_ ;

усыхающих -% (причины назначения) \_\_\_\_\_ ;

свежего сухостоя -%

в том числе: свежего ветровала -%

свежего бурелома -%

старого ветровала -%

в том числе: старого бурелома -%

старого сухостоя – 6 %

аварийных- %

Выборке подлежит 2 % деревьев береза,

в т.числе: ослабленных -% (причины назначения) \_\_\_\_\_ ;

сильно ослабленных -% (причины назначения) \_\_\_\_\_ ;

усыхающих -% (причины назначения) \_\_\_\_\_ ;

свежего сухостоя -%

в том числе: свежего ветровала -%

свежего бурелома -%

старого ветровала -%

в том числе: старого бурелома -%

старого сухостоя – 2 %

аварийных- %

2.4. Полнота насаждения после уборки деревьев, подлежащих вырубке, составит 0,55

Критическая полнота для данной категории насаждений – 0,5.



### 2.3. Квартал 184 выдел 19, пл. 0,51 га:

Выборке подлежит 4 % деревьев сосны,

в т.числе: ослабленных -% (причины назначения) засуха ;

сильно ослабленных -% (причины назначения) \_\_\_\_\_ ;

усыхающих -% (причины назначения) \_\_\_\_\_ ;

свежего сухостоя -%

в том числе: свежего ветровала -%

свежего бурелома -%

старого ветровала -%

в том числе: старого бурелома -%

старого сухостоя - 4 %

аварийных- %

Выборке подлежит 7 % деревьев березы,

в т.числе: ослабленных -% (причины назначения) \_\_\_\_\_ ;

сильно ослабленных -% (причины назначения) \_\_\_\_\_ ;

усыхающих -% (причины назначения) \_\_\_\_\_ ;

свежего сухостоя -%

в том числе: свежего ветровала -%

свежего бурелома -%

старого ветровала -%

в том числе: старого бурелома -%

старого сухостоя - 7 %

аварийных- %

2.4. Полнота насаждения после уборки деревьев, подлежащих вырубке, составит 0,62

Критическая полнота для данной категории насаждений - 0,5.

### 2.3. Квартал 184 выдел 20, пл. 0,58 га:

Выборке подлежит 0,2 % деревьев сосны,

в т.числе: ослабленных -% (причины назначения) корневая губка ;

сильно ослабленных -% (причины назначения) \_\_\_\_\_ ;

усыхающих -% (причины назначения) \_\_\_\_\_ ;

свежего сухостоя -%

в том числе: свежего ветровала -%

свежего бурелома -%

старого ветровала -%

в том числе: старого бурелома -%

старого сухостоя - 0,2 %

аварийных- %

Выборке подлежит 3,8 % деревьев березы,

в т.числе: ослабленных -% (причины назначения) \_\_\_\_\_ ;

сильно ослабленных -% (причины назначения) \_\_\_\_\_ ;

усыхающих -% (причины назначения) \_\_\_\_\_ ;

свежего сухостоя -%

в том числе: свежего ветровала -%

свежего бурелома -%

старого ветровала -%

в том числе: старого бурелома -%

старого сухостоя - 3,8 %

аварийных- %

2.4. Полнота насаждения после уборки деревьев, подлежащих вырубке, составит 0,77

Критическая полнота для данной категории насаждений - 0,5.

## ЗАКЛЮЧЕНИЕ

С целью предотвращения негативных процессов или снижения ущерба от их воздействия в данных лесных участках назначено: Уборка неликвидной древесины.

Участковое лесничество	Урочище (дача)	Квартал	Выдел	Площадь, выдела, га	Вид мероприятия	Площадь, мероприятия, га	Порода	Запас на выделе, куб.м	Крайние сроки проведения
Октябрьское		181	34	5,0	УНД	0,9	сосна	15,14	2017г.
Октябрьское		181	36	15,9	УНД	0,47	сосна	5,07	2017г.
Октябрьское		181	38	2,3	УНД	0,56	сосна	5,8	2017г.
Октябрьское		182	29	1,3	УНД	0,52	береза	7,58	2017г.
Октябрьское		182	30	0,8	УНД	0,35	сосна	7,17	2017г.
Октябрьское		182	36	3,9	УНД	1,6	сосна	13,42	2017г.
Октябрьское		182	37	2,3	УНД	0,5	сосна	12,83	2017г.
Октябрьское		182	39	5,4	УНД	0,7	береза	12,66	2017г.
Октябрьское		182	40	0,9	УНД	0,44	сосна	0,8	2017г.
Октябрьское		183	45	4,7	УНД	1,4	сосна	8,32	2017г.
Октябрьское		183	46	3,6	УНД	1,0	береза	9,63	2017г.
Октябрьское		183	48	5,9	УНД	1,34	сосна	12,96	2017г.
Октябрьское		184	19	2,1	УНД	0,51	береза	1,24	2017г.
Октябрьское		184	20	4,2	УНД	0,58	сосна	2,03	2017г.

Ведомость перечета деревьев, назначенных в рубку, и абрис лесного участка прилагаются (приложение 2 и 3 к Акту).

Меры по обеспечению возобновления:

Мероприятия, необходимые для предупреждения повреждения или поражения смежных насаждений: необходимо в кратчайшие сроки проведение уборки неликвидной древесины.

Сведения для расчета степени повреждения:

год образования 2011 г

основная причина повреждения древесины засуха, корневая губка

Дата проведения обследований 24.08.2017г.

Исполнитель работ по проведению лесопатологического обследования:

Фамилия, Имя, Отчество	Инженер ОЗЛ Меркулова Е.Е.	Подпись
Фамилия, Имя, Отчество	Лесничий Писяев Н.А.	Подпись



Приложение 1.1  
к акту лесопатологического обследования №

Результаты проведения лесопатологического обследования лесных насаждений за август 2017 г.

Субъект Российской Федерации	Республика Мордовия	Лесничество (лесопарк)	Краснослободское территориальное
Участковое лесничество	Октябрьское	Урочище (лесная дача)	

Номер квартала	Номер выдела	Площадь выдела, га	Целевое назначение лесов	Категория защитности лесов	Леса, выполняющие функции защиты природных и иных объектов - защитные полосы лесов, расположенные вдоль железнодорожных путей общего пользования, федеральных дорог общего пользования, автомобильных дорог общего пользования, находящихся в собственности субъектов РФ	Номер лесопатологического выдела	Площадь лесопатологического выдела, га	Таксационная характеристика лесного насаждения										Численность деревьев на пробе, шт.	Распределение деревьев по категориям состояния, %										Признаки поврежденности деревьев	Доля поврежденных деревьев, %	Причина ослабления, повреждения	Подлежит рубке, %	Назначенные мероприятия			
								состав	порода	возраст	средняя высота, м	средний диаметр, см	тип леса	полнота	фонитет	запас, куб.м/га	без признаков ослабления		ослабленные	сильно ослабленные	усыхающие	свежий сухойстой	старый сухойстой	свежий ветровал	старый ветровал	свежий бурелом	старый бурелом	аварийные деревья					ослабленные	усыхающие	свежий сухойстой	старый сухойстой
1	2	3	4	5	Леса, выполняющие функции защиты природных и иных объектов - защитные полосы лесов, расположенные вдоль железнодорожных путей общего пользования, федеральных дорог общего пользования, автомобильных дорог общего пользования, находящихся в собственности субъектов РФ	6	7	8	9	10	11	12	13	14	15	16	17	18	19	20	21	22	23	24	25	26	27	28	29	30	31	32	33	34		
181	34	5,0				4	0,9	10С	С	75	25	26	БРВ2	0,7	1	310	С-215 Б-23	87	8			3	2							3	Корневая губка	3	УНД	0,9		
181	36	15,9				5	0,47	10С	С	46	20	18	БРВ2	0,8	1А	260	С-186	81				19								19	Корневая губка	19	УНД	0,47		
181	38	2,3				6	0,56	6С4 Б	С	55	21	18	ЧВ3	0,7	1	250	Б-52	71				29								29	засуха	29	УНД	0,56		
182	29	1,3				2	0,52	9Б1 С	Б	55	23	22	СЛС3	0,7	1	210	С-25 Б-258 ОС-10	7	76	2,7		1	13	0,3					1	засуха	1	УНД	0,52			
182	30	0,8				3	0,35	10С +Б	С	75	25	26	СЛС2	0,6	1	260	С-141 Б-55	71	16			1	12							1	Корневая губка	1	УНД	0,35		
182	36	3,9				5	1,6	10С +С	С	54 110	23	22	БРВ2	0,7	1А	280	С-313 Б-15 ОС-2	89				6	4	1						6	Корневая губка	6	УНД	1,6		
182	37	2,3				6	0,5	10С	С	45	21	18	БРВ2	0,8	1А	280	С-372 Б-92 ОС-22	76	7	4		0,2	12	0,8						0,2	Корневая губка	0,2	УНД	0,5		
182	39	5,4				7	0,7	7Б3 С	Б	55	23	22	ЧВ3	0,7	1	210	С-105 Б-125 ОС-47	38	36	14		0,3	7,7	4						0,3	засуха	7,7	УНД	0,7		
182	40	0,9				8	0,44	9С1 Б	С	40	20	18	СЛС2	0,6	1А	190	С-269 Б-17 ОС-2	91	6			2	0,6	0,4					2	Корневая губка	2	УНД	0,44			
183	45	4,7				1	1,4	10С +Б	С	110 90	28	40	СЛС2	0,6	2	300	С-245 Б-11	87	3,3			9	0,7						9	Корневая губка	9	УНД	1,4			
183	46	3,6				2	1,0	6Б2 ОС 2С+ ОЛ Ч	Б	45	21	19	СЛС3	0,7	1	150	Б-404 ОС-7	86				13	0,8						13	засуха	13	УНД	1,0			

183	48	5,9																		6	Корневая губка	6	УНД	1,34
184	19	2,1																		4	засуха	4	УНД	0,51
184	20	4,2																		0,2	Корневая губка	0,2	УНД	0,58
																				88				
																				8				

Показатели, не соответствующие таксационному описанию отмечаются «\*».

Исполнитель работ по проведению лесопатологического обследования:

Фамилия, Имя, Отчество	Инженер ОЗЛ Меркулова Е.Е.	Подпись
Фамилия, Имя, Отчество	Лесничий Писяев Н.А.	Подпись

Дата составления 24.08.2017. Телефон 24-04-46.

**Ведомость перечета деревьев назначенных в рубку**

**ВРЕМЕННАЯ ПРОБНАЯ ПЛОЩАДЬ № 1**

Субъект Российской Федерации Республика Мордовия  
Лесничество (лесопарк) Октябрьское Квартал 181 Выдел 34 Площадь 0,9 га.  
Номер очага вредных организмов Размер пробной площади 0,9 га.

Таксационная характеристика:

Тип леса БРВ2 Состав 10С Возраст 75 Бонитет 1  
Полнота 0,7 Запас на 1 га 310 Возобновление —

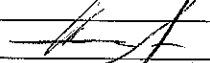
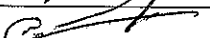
Время и причина ослабления лесного насаждения: Корневая губка.

Тип очага вредных организмов: эпизодический, хронический (подчеркнуть)

Фаза развития очага вредных организмов: начальная, нарастание численности, собственно вспышка, кризис (подчеркнуть)

Состояние лесного насаждения - неудовлетворительное, намечаемые мероприятия: уборка неликвидной древесины.

Исполнитель работ по проведению лесопатологического обследования:

Фамилия, Имя, Отчество	Инженер ОЗЛ Меркулова Е.Е.	Подпись	
Фамилия, Имя, Отчество	Лесничий Писяев Н.А.	Подпись	

Дата составления документа 24.08.2017 Телефон 24-04-76

## Порода Сосна кв. 181 выд.34

Ступень и толщины, см	Количество деревьев по категориям состояния, шт.															Всего деревьев по ступеням толщины			
	I	II	III	IV		V		VI			Ветровал, бурелом			Аварийные деревья			Шт.	В т.ч. поджаты рубке, %.	
				НЗ	З	НЗ	З	НЗ	З	О	НЗ	З	О	НЗ	З	О			
1	2	3	4	5	6	7	8	9	10	11	12	13	14	15	16	17	18	19	
8																			
12																			
16	15																	15	
20	12									1								13	0,4
24	32																	32	
28	44									1								45	0,4
32	36									4								40	1,8
36	27																	27	
40	20																	20	
44	15									1								16	0,4
48	7																	7	
52																			
56																			
60и более																			
Итого %	87									3								90	3

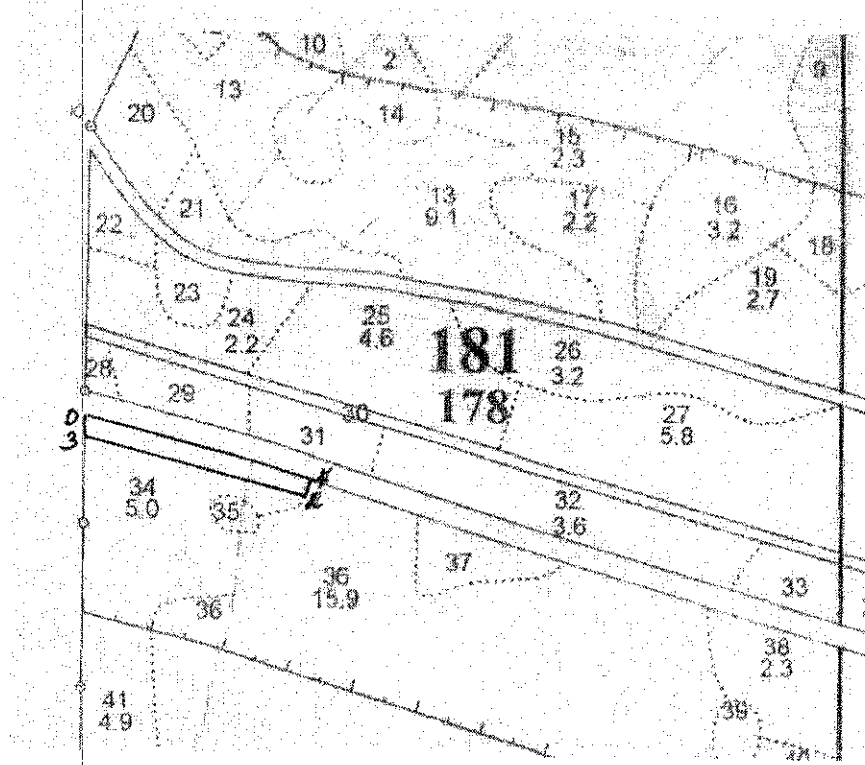
Примечание: НЗ – незаселенное, З – заселенное, О – отработанное вредителями

## Порода Береза кв. 181 выд.34

Ступень и толщины, см	Количество деревьев по категориям состояния, шт.															Всего деревьев по ступеням толщины			
	I	II	III	IV		V		VI			Ветровал, бурелом			Аварийные деревья			Шт.	В т.ч. поджаты рубке, %.	
				НЗ	З	НЗ	З	НЗ	З	О	НЗ	З	О	НЗ	З	О			
1	2	3	4	5	6	7	8	9	10	11	12	13	14	15	16	17	18	19	
8																			
12																			
16																			
20																			
24																			
28										1								1	1
32																			
36	12									2								14	1
40	8																	8	
44																			
48																			
52																			
56																			
60и более																			
Итого %	8									2								10	2

Примечание: НЗ – незаселенное, З – заселенное, О – отработанное вредителями

Абрис участка



Масштаб 1:10 000

Привязка: квартала 181 выдела 34 площадь 0,9 га.

№точек	координаты	Румбы линий	Длина, метры
0-1	N 05420 02,5 E 04412 46,7	ЮВ-87°	310
1-2	N 05420 00,0 E 04413 02,8	Ю-0°	25
2-3	N 05419 58,9 E 04413 02,0	З-90°	310
3-0	N 05420 00,9 E 04412 46,3	СЗ-14°	30

Условные обозначения: \_\_\_\_\_ граница пробной площади и лесопатологического выдела  
Исполнитель работ по проведению лесопатологического обследования:

Фамилия, Имя, Отчество	Инженер ОЗЛ Меркулова Е.Е.	Подпись	
Фамилия, Имя, Отчество	Лесничий Письяев Н.А.	Подпись	

Дата составления документа 24.08.2017 Телефон 24-08-24

**Ведомость перечета деревьев назначенных в рубку**

**ВРЕМЕННАЯ ПРОБНАЯ ПЛОЩАДЬ № 1**

Субъект Российской Федерации

Республика Мордовия

Лесничество (лесопарк) Октябрьское Квартал 181 Выдел 36 Площадь 0,47 га.

Номер очага вредных организмов

Размер пробной площади 0,47 га.

Таксационная характеристика:

Тип леса БРВ2 Состав 10С Возраст 46 Бонитет 1А

Полнота 0,8 Запас на 1 га 260 Возобновление –



Время и причина ослабления лесного насаждения: Корневая губка.

Тип очага вредных организмов: эпизодический, хронический (подчеркнуть)

Фаза развития очага вредных организмов: начальная, нарастание численности, собственно вспышка, кризис (подчеркнуть)

Состояние лесного насаждения - неудовлетворительное, намечаемые мероприятия: уборка неликвидной древесины.

Исполнитель работ по проведению лесопатологического обследования:

Фамилия, Имя, Отчество	Инженер ОЗЛ Меркулова Е.Е.	Подпись	
Фамилия, Имя, Отчество	Лесничий Писяев Н.А.	Подпись	

Дата составления документа 24.08.2017 Телефон 24-04-76

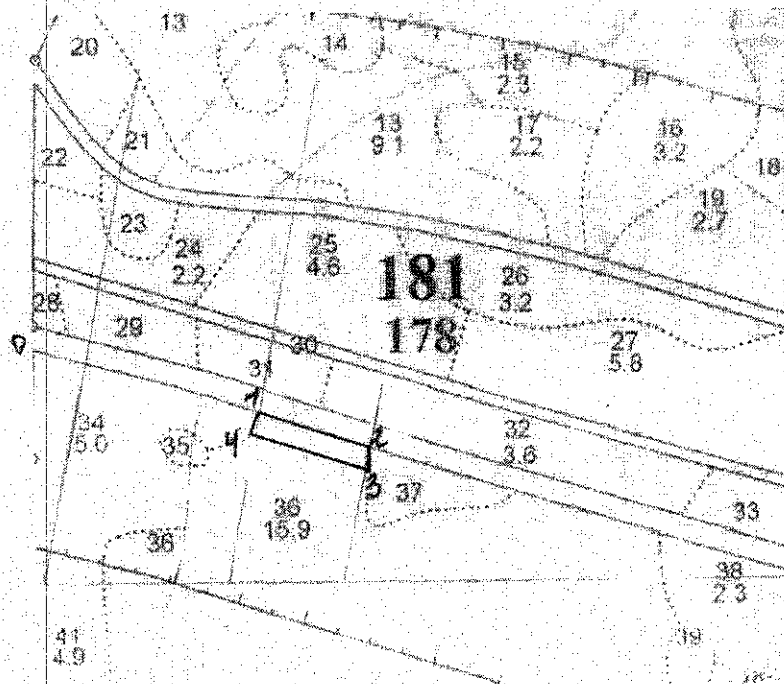


Порода Сосна кв. 181выд.36

Ступен и толщи ны, см	Количество деревьев по категориям состояния, шт.															Всего деревьев по ступеням толщины		
	I	II	III	IV		V		VI			Ветровал, бурелом			Аварийные деревья			Шт.	В т.ч. подл ежат рубк е, %.
				НЗ	З	НЗ	З	НЗ	З	О	Н З	З	О	НЗ	З	О		
1	2	3	4	5	6	7	8	9	10	11	12	13	14	15	16	17	18	19
8										8							8	4
12	10									14							24	7
16	32									10							42	5
20	21									2							23	2
24	50																50	
28	42																42	
32	31																31	
36										1							1	1
40																		
44																		
48																		
52																		
56																		
60и более																		
Итого %	81									19							100	19

Примечание: НЗ – незаселенное, З – заселенное, О – отработанное вредителями

Абрис участка

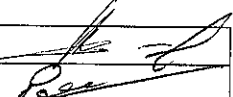
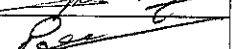


Масштаб 1:10 000

Привязка: квартала 181 выдела 36 площадь 0,47 га

№точек	координаты	Румбы линий	Длина, метры
0-1	N 05420 02,5 E 04412 46,7	ЮВ-87°	310
1-2	N 05420 00,0 E 04413 02,8	ЮВ-83°	150
2-3	N 05419 58,6 E 04413 10,9	ЮВ-12°	30
3-4	N 05419 57,5 E 04413 11,0	СЗ-83°	160
4-1	N 05419 58,9 E 04413 02,0	СВ-11°	30

Условные обозначения: \_\_\_\_\_ граница пробной площади и лесопатологического выдела  
Исполнитель работ по проведению лесопатологического обследования:

Фамилия, Имя, Отчество	Инженер ОЗЛ Меркулова Е.Е.	Подпись	
Фамилия, Имя, Отчество	Лесничий Писяев Н.А.	Подпись	

Дата составления документа 24.08.2017г Телефон 24-04-76

**Ведомость перечета деревьев назначенных в рубку**

**ВРЕМЕННАЯ ПРОБНАЯ ПЛОЩАДЬ № 1**

Субъект Российской Федерации

Республика Мордовия

Лесничество (лесопарк) Октябрьское Квартал 181 Выдел 38 Площадь 0,56 га.

Номер очага вредных организмов

Размер пробной площади 0,56 га.

Таксационная характеристика:

Тип леса ЧВЗ Состав 6С4Б Возраст 55 Бонитет 1

Полнота 0,7 Запас на 1 га 250 Возобновление –

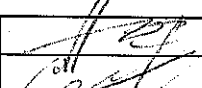
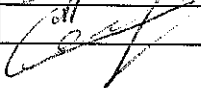
Время и причина ослабления лесного насаждения: Засуха.

Тип очага вредных организмов: эпизодический, хронический (подчеркнуть)

Фаза развития очага вредных организмов: начальная, нарастание численности, собственно вспышка, кризис (подчеркнуть)

Состояние насаждения - неудовлетворительное, намечаемые мероприятия: уборка неликвидной древесины.

Исполнитель работ по проведению лесопатологического обследования:

Фамилия, Имя, Отчество	Инженер ОЗЛ Меркулова Е.Е.	Подпись	
Фамилия, Имя, Отчество	Лесничий Писяев Н.А.	Подпись	

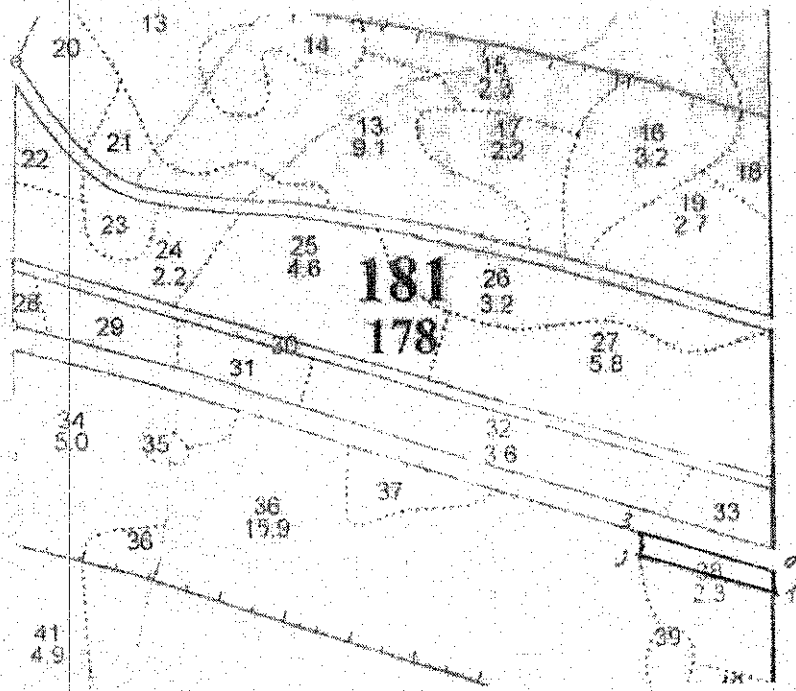
Дата составления документа 24.08.2017 Телефон 24-04-76

Порода Береза кв. 181 выд. 38

Ступени и толщи ны, см	Количество деревьев по категориям состояния, шт.															Всего деревьев по ступеням толщины			
	I	II	III	IV		V		VI			Ветровал, бурелом			Аварийные деревья			Шт.	В т.ч. подл ежат рубк е, %.	
				НЗ	З	НЗ	З	НЗ	З	О	Н З	З	О	НЗ	З	О			
1	2	3	4	5	6	7	8	9	10	11	12	13	14	15	16	17	18	19	
8																			
12										1								1	2
16	4									8								12	15
20	5									2								7	4
24	12									4								16	8
28	10																	10	2
32																			
36	6																	6	2
40																			
44																			
48																			
52																			
56																			
60 и более																			
Итого %	71									29								100	29

Примечание: НЗ – незаселенное, З – заселенное, О – отработанное вредителями

Абрис участка

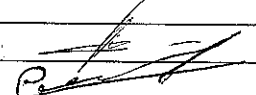
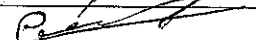


Масштаб 1:10 000

Привязка: квартала 181 выдела 38 площадь 0,56 га

Леточек	координаты	Румбы линий	Длина, метры
0-1	N 05419 54,5 E 04413 42,1	ЮВ-12 <sup>0</sup>	30
1-2	N 05419 55,8 E 04413 34,0	СЗ-85 <sup>0</sup>	185
2-3	N 05419 57,1 E 04413 35,3	СЗ-18 <sup>0</sup>	30
3-0	N 05419 56,1 E 04413 41,8	ЮВ-85 <sup>0</sup>	185

Условные обозначения: \_\_\_\_\_ граница пробной площади и лесопатологического выдела  
Исполнитель работ по проведению лесопатологического обследования:

Фамилия, Имя, Отчество	Инженер ОЗЛ Меркулова Е.Е.	Подпись	
Фамилия, Имя, Отчество	Лесничий Писяев Н.А.	Подпись	

Дата составления документа 24.08.2017 Телефон 24-04-46

**Ведомость перечета деревьев назначенных в рубку**

**ВРЕМЕННАЯ ПРОБНАЯ ПЛОЩАДЬ № 1**

Субъект Российской Федерации Республика Мордовия  
Лесничество (лесопарк) Октябрьское Квартал 182 Выдел 29 Площадь 0,52га.  
Номер очага вредных организмов Размер пробной площади 0,52 га.

Таксационная характеристика:

Тип леса СЛСЗ Состав 9Б1С Возраст 55 Бонитет 1

Полнота 0,7 Запас на 1 га 210 Возобновление –

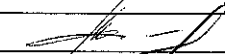
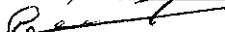
Время и причина ослабления лесного насаждения: Засуха.

Тип очага вредных организмов: эпизодический, хронический (подчеркнуть)

Фаза развития очага вредных организмов: начальная, нарастание численности, собственно вспышка, кризис (подчеркнуть)

Состояние лесного насаждения - неудовлетворительное, намечаемые мероприятия: уборка неликвидной древесины.

Исполнитель работ по проведению лесопатологического обследования:

Фамилия, Имя, Отчество	Инженер ОЗЛ Меркулова Е.Е.	Подпись	
Фамилия, Имя, Отчество	Лесничий Писяев Н.А.	Подпись	

Дата составления документа 24.08.2014 Телефон 24-04-76

Ступен и толщи ны, см	Количество деревьев по категориям состояния, шт.															Всего деревьев по ступеням толщины		
	I	II	III	IV		V		VI			Ветровал, бурелом			Аварийные деревья			Шт.	В т.ч. подл ежат рубк е, %.
				НЗ	З	НЗ	З	НЗ	З	О	НЗ	З	О	НЗ	З	О		
1	2	3	4	5	6	7	8	9	10	11	12	13	14	15	16	17	18	19
8										4							4	1
12	12																	
16	9																12	
20																	9	
24																		
28																		
32																		
36																		
40																		
44																		
48																		
52																		
56																		
60и более																		
Итого %	7									1							8	1

Примечание: НЗ – незаселенное, З – заселенное, О – отработанное вредителями

Порода Береза кв. 182 выд. 29

Ступен и толщи ны, см	Количество деревьев по категориям состояния, шт.															Всего деревьев по ступеням толщины		
	I	II	III	IV		V		VI			Ветровал, бурелом			Аварийные деревья			Шт.	В т.ч. подл ежат рубк е, %.
				НЗ	З	НЗ	З	НЗ	З	О	НЗ	З	О	НЗ	З	О		
1	2	3	4	5	6	7	8	9	10	11	12	13	14	15	16	17	18	19
8										1							1	0,3
12	31									20							51	7
16	42									12							54	4
20	35									4							39	1,1
24	37									1							38	0,3
28	40									1							41	0,3
32	32																32	
36	2																2	
40																		
44																		
48																		
52																		
56																		
60и более																		
Итого %	76									13							89	13

Примечание: НЗ – незаселенное, З – заселенное, О – отработанное вредителями

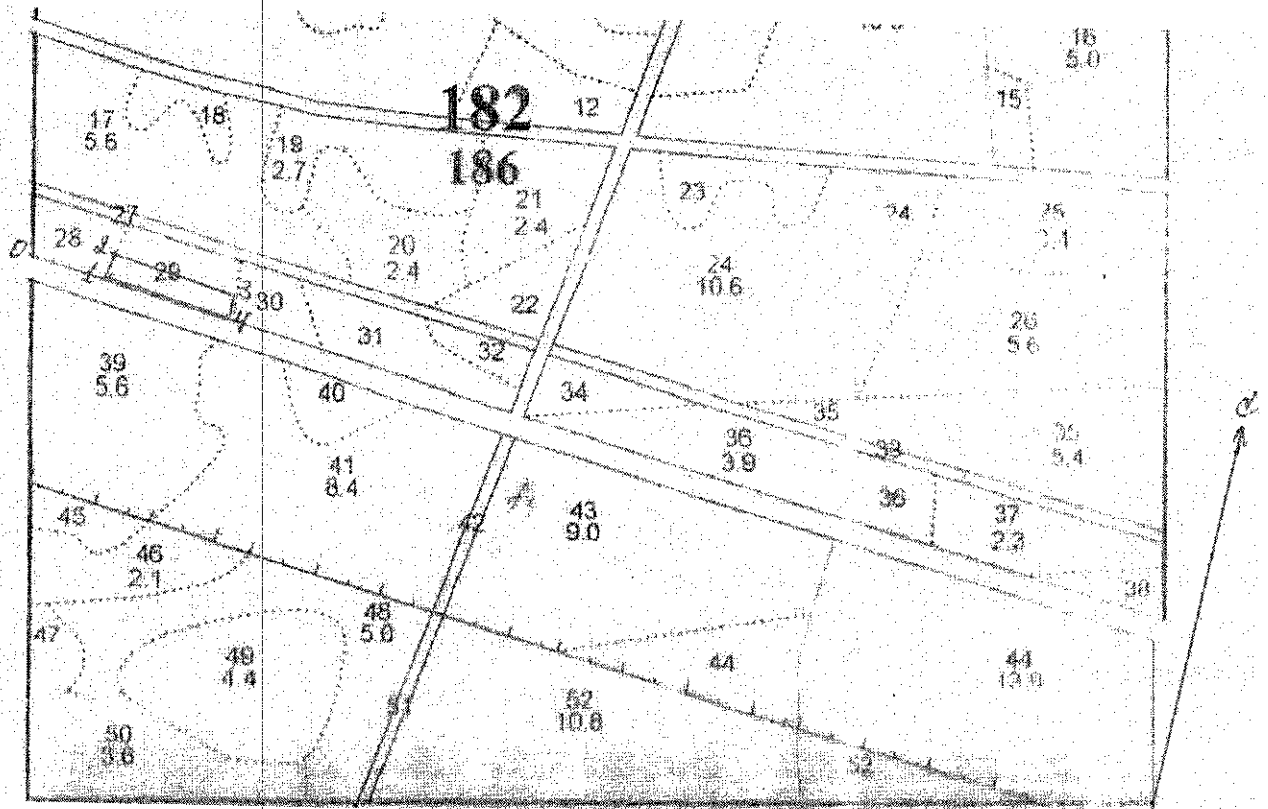
Порода Осина кв. 182 выд. 29

Ступен и толщи ны, см	Количество деревьев по категориям состояния, шт.															Всего деревьев по ступеням толщины		
	I	II	III	IV		V		VI			Ветровал, бурелом			Аварийные деревья			Шт.	В т.ч. подл ежат рубк е, %.
				НЗ	З	НЗ	З	НЗ	З	О	НЗ	З	О	НЗ	З	О		
1	2	3	4	5	6	7	8	9	10	11	12	13	14	15	16	17	18	19
8																		
12																		
16																		
20																		
24	2																	
28	1									1							1	0,15
32	2									1							1	0,15
36	3																	
40																		
44																		
48																		
52																		
56																		
60и более																		
Итого %	2,7									0,3							3	0,3

Примечание: НЗ – незаселенное, З – заселенное, О – отработанное вредителями



Абрис участка

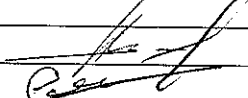
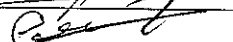


Масштаб 1:10 000

Привязка: квартала 182 выдела 29 площадь 0,52 га

Леточек	координаты	Румбы линий	Длина, метры
0-1	N 05419 54,5 E 04413 42,1	ЮВ-85°	100
1-2	N 05419 53,9 E 04413 47,5	С-0°	30
2-3	N 05419 55,0 E 04413 48,4	ЮВ-5°	170
3-4	N 05419 53,4 E 04413 57,3	СЗ-85°	30
4-1	N 05419 52,3 E 04413 57,0		175

Условные обозначения: \_\_\_\_\_ граница пробной площади и лесопатологического выдела  
Исполнитель работ по проведению лесопатологического обследования:

Фамилия, Имя, Отчество	Инженер ОЗЛ Меркулова Е.Е.	Подпись	
Фамилия, Имя, Отчество	Лесничий Писяев Н.А.	Подпись	

Дата составления документа 24.08.2017 Телефон 24-04-76

**Ведомость перечета деревьев назначенных в рубку**

**ВРЕМЕННАЯ ПРОБНАЯ ПЛОЩАДЬ № 1**

Субъект Российской Федерации Республика Мордовия  
Лесничество (лесопарк) Октябрьское Квартал 182 Выдел 30 Площадь 0,35 га.  
Номер очага вредных организмов Размер пробной площади 0,35 га.

Таксационная характеристика:

Тип леса СЛС2 Состав 10С+Б Возраст 75 Бонитет 1

Полнота 0,6 Запас на 1 га 260 Возобновление -


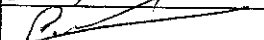
Время и причина ослабления лесного насаждения: Корневая губка.

Тип очага вредных организмов: эпизодический, хронический (подчеркнуть)

Фаза развития очага вредных организмов: начальная, нарастание численности, собственно  
вспышка, кризис (подчеркнуть)

Состояние лесного насаждения - неудовлетворительное, намечаемые мероприятия: уборка  
неликвидной древесины.

Исполнитель работ по проведению лесопатологического обследования:

Фамилия, Имя, Отчество	Инженер ОЗЛ Меркулова Е.Е.	Подпись	
Фамилия, Имя, Отчество	Лесничий Писяев Н.А.	Подпись	

Дата составления документа 24.08.2017 Телефон 24-04-76

## Порода Сосна кв. 182 выд.30

Ступен и толщи ны, см	Количество деревьев по категориям состояния, шт.																Всего деревьев по ступеням толщины		
	I	II	III	IV		V		VI			Ветровал, бурелом			Аварийные деревья			Шт.	В т.ч. подл ежат рубк е, %.	
				НЗ	З	НЗ	З	НЗ	З	О	НЗ	З	О	НЗ	З	О			
1	2	3	4	5	6	7	8	9	10	11	12	13	14	15	16	17	18	19	
8																			
12																			
16	21																		
20	32									1								22	0,5
24	27									1								33	0,5
28	40																	27	
32	19																	40	
36																		19	
40																			
44																			
48																			
52																			
56																			
60и более																			
Итого %	71									1								72	1

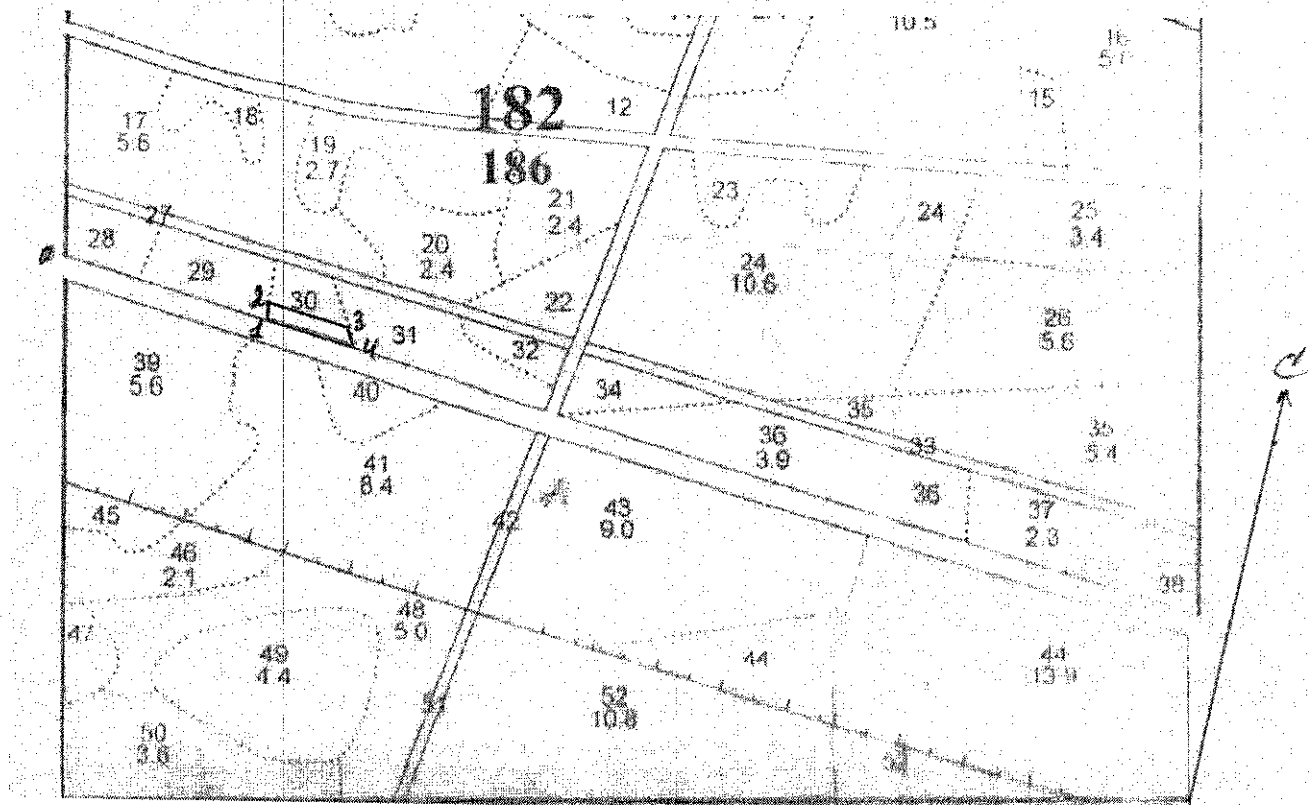
Примечание: НЗ – незаселенное, З – заселенное, О – отработанное вредителями

## Порода Береза кв. 182 выд.30

Ступен и толщи ны, см	Количество деревьев по категориям состояния, шт.																Всего деревьев по ступеням толщины		
	I	II	III	IV		V		VI			Ветровал, бурелом			Аварийные деревья			Шт.	В т.ч. подл ежат рубк е, %.	
				НЗ	З	НЗ	З	НЗ	З	О	НЗ	З	О	НЗ	З	О			
1	2	3	4	5	6	7	8	9	10	11	12	13	14	15	16	17	18	19	
8																			
12																			
16	11									10								21	5
20	7									10								17	5
24	5									2								7	1
28	10									2								12	1
32																			
36																			
40																			
44																			
48																			
52																			
56																			
60и более																			
Итого %	16									12								28	12

Примечание: НЗ – незаселенное, З – заселенное, О – отработанное вредителями

Абрис участка



Масштаб 1:10 000

Привязка: квартала 182 выдела 30 площадь 0,35 га.

Леточек	координаты	Румбы линий	Длина, метры
0-1	N 05419 54,5 E 04413 42,1	ЮВ-85°	280
1-2	N 05419 52,3 E 04413 57,0	СЗ-10°	30
2-3	N 05419 53,4 E 04413 57,3	ЮВ-85°	110
3-4	N 05419 52,4 E 04414 0,26	ЮВ-25°	30
4-1	N 05419 51,2 E 04414 03,3	СЗ-85°	120

Условные обозначения: \_\_\_\_\_ граница пробной площади и лесопатологического выдела  
Исполнитель работ по проведению лесопатологического обследования:

Фамилия, Имя, Отчество	Инженер ОЗЛ Меркулова Е.Е.	Подпись	
Фамилия, Имя, Отчество	Лесничий Писяев Н.А.	Подпись	

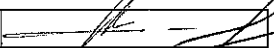

Дата составления документа 24.08.2017г. Телефон 24-04-76

**Ведомость перечета деревьев назначенных в рубку**

**ВРЕМЕННАЯ ПРОБНАЯ ПЛОЩАДЬ № 1**

Субъект Российской Федерации Республика Мордовия  
Лесничество (лесопарк) Октябрьское Квартал 182 Выдел 36 Площадь 1,6 га.  
Номер очага вредных организмов Размер пробной площади 1,6 га.  
Таксационная характеристика:  
Тип леса БРВ2 Состав 10С +С Возраст 54/110 Бонитет 1А  
Полнота 0,7 Запас на 1 га 280 Возобновление –  
Время и причина ослабления лесного насаждения: Корневая губка.  
Тип очага вредных организмов: эпизодический, хронический (подчеркнуть)  
Фаза развития очага вредных организмов: начальная, нарастание численности, собственно  
вспышка, кризис (подчеркнуть)  
Состояние лесного насаждения - неудовлетворительное, намечаемые мероприятия: уборка  
неликвидной древесины.

Исполнитель работ по проведению лесопатологического обследования:

Фамилия, Имя, Отчество	Инженер ОЗЛ Меркулова Е.Е.	Подпись	
Фамилия, Имя, Отчество	Лесничий Писяев Н.А.	Подпись	

Дата составления документа 24.08.2017 Телефон 24-04-76

Ступен и толщи ны, см	Количество деревьев по категориям состояния, шт.																Всего деревьев по ступеням толщины	
	I	II	III	IV		V		VI			Ветровал, бурелом			Аварийные деревья			Шт.	В т.ч. подл ежат рубк е, %.
				НЗ	З	НЗ	З	НЗ	З	О	НЗ	З	О	НЗ	З	О		
1	2	3	4	5	6	7	8	9	10	11	12	13	14	15	16	17	18	19
8										10							10	3
12										2							2	0,5
16	43									2							45	0,5
20	30																30	
24	62																62	
28	32																33	0,25
32	4									1							4	
36	11																12	0,25
40	18									6							24	1,5
44	7																7	
48	30																30	
52	14																14	
56	21																21	
60и более	19																19	
Итого %	89									6							95	6

Примечание: НЗ – незаселенное, З – заселенное, О – отработанное вредителями

Порода Береза кв. 182 выд. 36

Ступен и толщи ны, см	Количество деревьев по категориям состояния, шт.																Всего деревьев по ступеням толщины	
	I	II	III	IV		V		VI			Ветровал, бурелом			Аварийные деревья			Шт.	В т.ч. подл ежат рубк е, %.
				НЗ	З	НЗ	З	НЗ	З	О	НЗ	З	О	НЗ	З	О		
1	2	3	4	5	6	7	8	9	10	11	12	13	14	15	16	17	18	19
8										10							10	10
12										2							2	2
16										2							2	2
20										1							1	1
24																		
28																		
32																		
36																		
40																		
44																		
48																		
52																		
56																		
60и более																		
Итого %										4							4	4

Примечание: НЗ – незаселенное, З – заселенное, О – отработанное вредителями

Порода Осина кв. 182 выд. 36

Ступен и толщи ны, см	Количество деревьев по категориям состояния, шт.															Всего деревьев по ступеням толщины			
	I	II	III	IV		V		VI			Ветровал, бурелом			Аварийные деревья			Шт.	В т.ч. подл ежат рубк е, %.	
				НЗ	З	НЗ	З	НЗ	З	О	НЗ	З	О	НЗ	З	О			
1	2	3	4	5	6	7	8	9	10	11	12	13	14	15	16	17	18	19	
8																			
12																			
16										2							2	1	
20																			
24																			
28																			
32																			
36																			
40																			
44																			
48																			
52																			
56																			
60и более																			
Итого %										1							1	1	

Примечание: НЗ – незаселенное, З – заселенное, О – отработанное вредителями

**Ведомость перечета деревьев назначенных в рубку**

**ВРЕМЕННАЯ ПРОБНАЯ ПЛОЩАДЬ № 1**

Субъект Российской Федерации

Республика Мордовия

Лесничество (лесопарк) Октябрьское Квартал 182 Выдел 37 Площадь 0,5 га.

Номер очага вредных организмов

Размер пробной площади 0,5 га.

Таксационная характеристика:

Тип леса БРВ2 Состав 10С Возраст 45 Бонитет 1А

Полнота 0,8 Запас на 1 га 280 Возобновление –

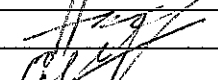
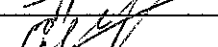
Время и причина ослабления лесного насаждения: Корневая губка

Тип очага вредных организмов: эпизодический, хронический (подчеркнуть)

Фаза развития очага вредных организмов: начальная, нарастание численности, собственно вспышка (подчеркнуть)

Состояние лесного насаждения - неудовлетворительное, намечаемые мероприятия: уборка неликвидной древесины.

Исполнитель работ по проведению лесопатологического обследования:

Фамилия, Имя, Отчество	Инженер ОЗЛ Меркулова Е.Е.	Подпись	
Фамилия, Имя, Отчество	Лесничий Писяев Н.А.	Подпись	

Дата составления документа 24.08.2014 Телефон 24-04-76



Ступен и толщи ны, см	Количество деревьев по категориям состояния, шт.																Всего деревьев по ступеням толщины		
	I	II	III	IV		V		VI			Ветровал, бурелом			Аварийные деревья			Шт.	В т.ч. подл ежат рубк е, %.	
				НЗ	З	НЗ	З	НЗ	З	О	Н З	З	О	НЗ	З	О			
1	2	3	4	5	6	7	8	9	10	11	12	13	14	15	16	17	18	19	
8	32																	32	
12	61																	61	
16	52																	52	
20	80																	80	
24	73																	73	
28	31																	31	
32	28																	28	
36	14										1							29	0,2
40																		14	
44																			
48																			
52																			
56																			
60и более																			
Итого %	76										0,2							76,2	0,2

Примечание: НЗ – незаселенное, З – заселенное, О – отработанное вредителями

Порода Береза кв. 182 выд. 37

Ступен и толщи ны, см	Количество деревьев по категориям состояния, шт.																Всего деревьев по ступеням толщины		
	I	II	III	IV		V		VI			Ветровал, бурелом			Аварийные деревья			Шт.	В т.ч. подл ежат рубк е, %.	
				НЗ	З	НЗ	З	НЗ	З	О	Н З	З	О	НЗ	З	О			
1	2	3	4	5	6	7	8	9	10	11	12	13	14	15	16	17	18	19	
8										16								16	3
12	8									22								30	5,2
16	15									16								31	3
20																			
24	9																	9	
28																			
32										6								6	0,8
36																			
40																			
44																			
48																			
52																			
56																			
60и более																			
Итого %	7									12								19	12

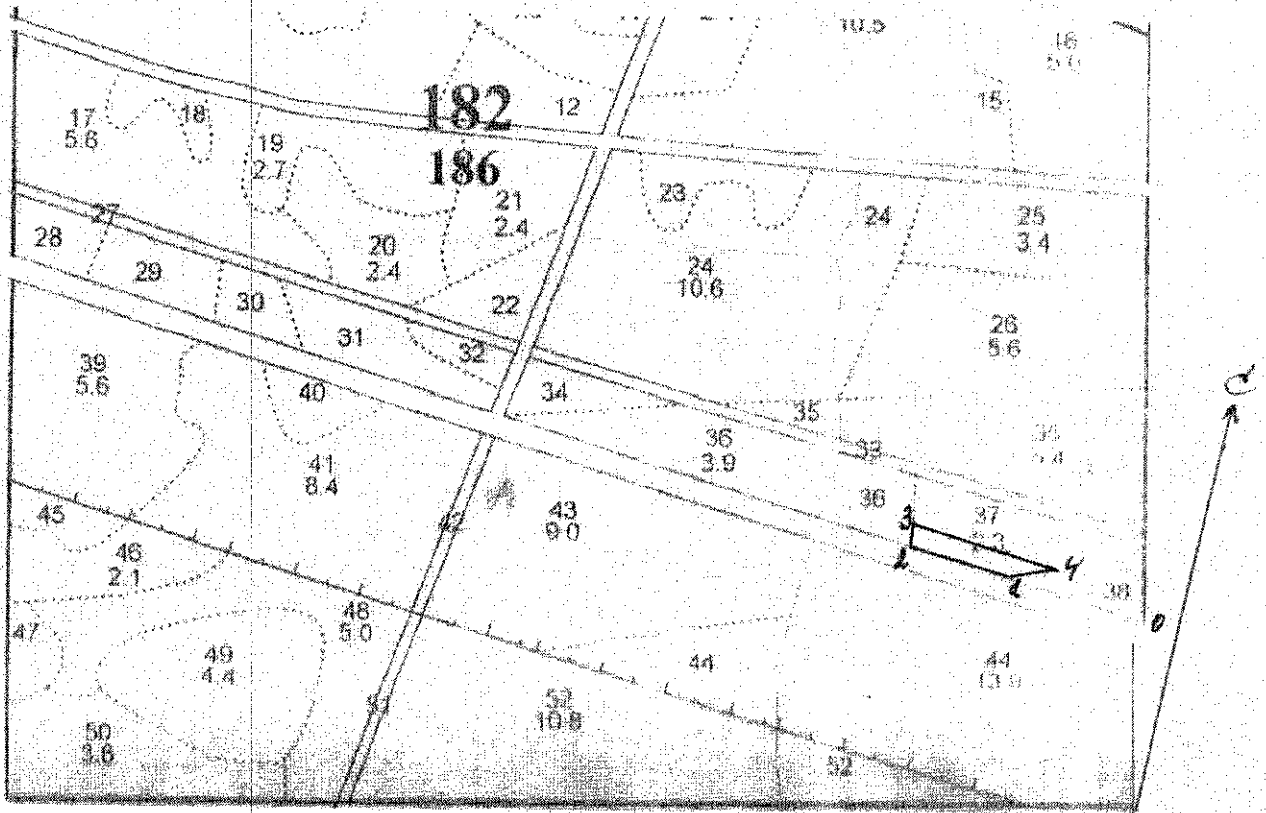
Примечание: НЗ – незаселенное, З – заселенное, О – отработанное вредителями

Порода Осина кв. 182 выд. 37

Ступен и толщи ны, см	Количество деревьев по категориям состояния, шт.															Всего деревьев по ступеням толщины			
	I	II	III	IV		V		VI			Ветровал, бурелом			Аварийные деревья			Шт.	В т.ч. подл ежат рубк е, %.	
				НЗ	З	НЗ	З	НЗ	З	О	Н З	З	О	НЗ	З	О			
1	2	3	4	5	6	7	8	9	10	11	12	13	14	15	16	17	18	19	
8																			
12																			
16																			
20																			
24	5																		
28										6								11	1
32	11																		
36																		11	
40																			
44																			
48																			
52																			
56																			
60и более																			
Итого %	4									0,8								4,8	0,8

Примечание: НЗ – незаселенное, З – заселенное, О – отработанное вредителями

Абрис участка



Масштаб 1:10 000

Привязка: квартала 182 выдела 37 площадь 0,5 га

Меточек	координаты	Румбы линий	Длина, метры
0-1	N 05419 40,9 E 04415 05,9	CЗ-85°	185
1-2	N 05419 42,6 E 04414 55,6	CЗ-85°	130
2-3	N 05419 43,7 E 04414 48,9	CЗ-5°	30
3-4	N 05419 45,5 E 04414 49,0	ЮВ-85°	190
4-1	N 05419 43,0 E 04415 01,0	ЮЗ-65°	60

Условные обозначения: \_\_\_\_\_ граница пробной площади и лесопатологического выдела  
Исполнитель работ по проведению лесопатологического обследования:

Фамилия, Имя, Отчество	Инженер ОЗЛ Меркулова Е.Е.	Подпись	
Фамилия, Имя, Отчество	Лесничий Писяев Н.А.	Подпись	

Дата составления документа 24.08.2017 Телефон 24-04-76

**Ведомость перечета деревьев назначенных в рубку**

**ВРЕМЕННАЯ ПРОБНАЯ ПЛОЩАДЬ № 1**

Субъект Российской Федерации

Республика Мордовия

Лесничество (лесопарк) Октябрьское Квартал 182 Выдел 39 Площадь 0,7 га.

Номер очага вредных организмов

Размер пробной площади 0,7га.

Таксационная характеристика:

Тип леса ЧВЗ Состав 7БЗС Возраст 55 Бонитет 1

Полнота 0,7 Запас на 1 га 210 Возобновление –

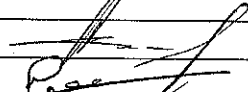
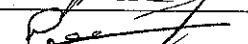
Время и причина ослабления лесного насаждения: Засуха.

Тип очага вредных организмов: эпизодический, хронический (подчеркнуть)

Фаза развития очага вредных организмов: начальная, нарастание численности, собственно вспышка, кризис (подчеркнуть)

Состояние лесного насаждения - неудовлетворительное, намечаемые мероприятия: уборка неликвидной древесины.

Исполнитель работ по проведению лесопатологического обследования:

Фамилия, Имя, Отчество	Инженер ОЗЛ Меркулова Е.Е.	Подпись	
Фамилия, Имя, Отчество	Лесничий Писяев Н.А.	Подпись	

Дата составления документа 24-08.2017-

Телефон 24-04-76

Ступен и толщи ны, см	Количество деревьев по категориям состояния, шт.															Всего деревьев по ступеням толщины		
	I	II	III	IV		V		VI			Ветровал, бурелом			Аварийные деревья			Шт.	В т.ч. подл ежат рубк е, %.
				НЗ	З	НЗ	З	НЗ	З	О	Н З	З	О	НЗ	З	О		
1	2	3	4	5	6	7	8	9	10	11	12	13	14	15	16	17	18	19
8																		
12																		
16	6																	
20	41									1							7	0,3
24	32																41	
28	20																32	
32	3																20	
36	2																3	
40																	2	
44																		
48																		
52																		
56																		
60и более																		
Итого %	38									0,3							38,3	0,3

Примечание: НЗ – незаселенное, З – заселенное, О – отработанное вредителями

Порода Береза кв. 182 выд. 39

Ступен и толщи ны, см	Количество деревьев по категориям состояния, шт.															Всего деревьев по ступеням толщины		
	I	II	III	IV		V		VI			Ветровал, бурелом			Аварийные деревья			Шт.	В т.ч. подл ежат рубк е, %.
				НЗ	З	НЗ	З	НЗ	З	О	Н З	З	О	НЗ	З	О		
1	2	3	4	5	6	7	8	9	10	11	12	13	14	15	16	17	18	19
8																		
12																		
16	32																	
20	22									10							42	2,7
24	14																22	
28	5									7							21	2
32	13									1							6	0,5
36	3									7							20	2
40																	3	
44										1							1	0,5
48																		
52																		
56																		
60и более																		
Итого %	36									7,7							43,7	7,7

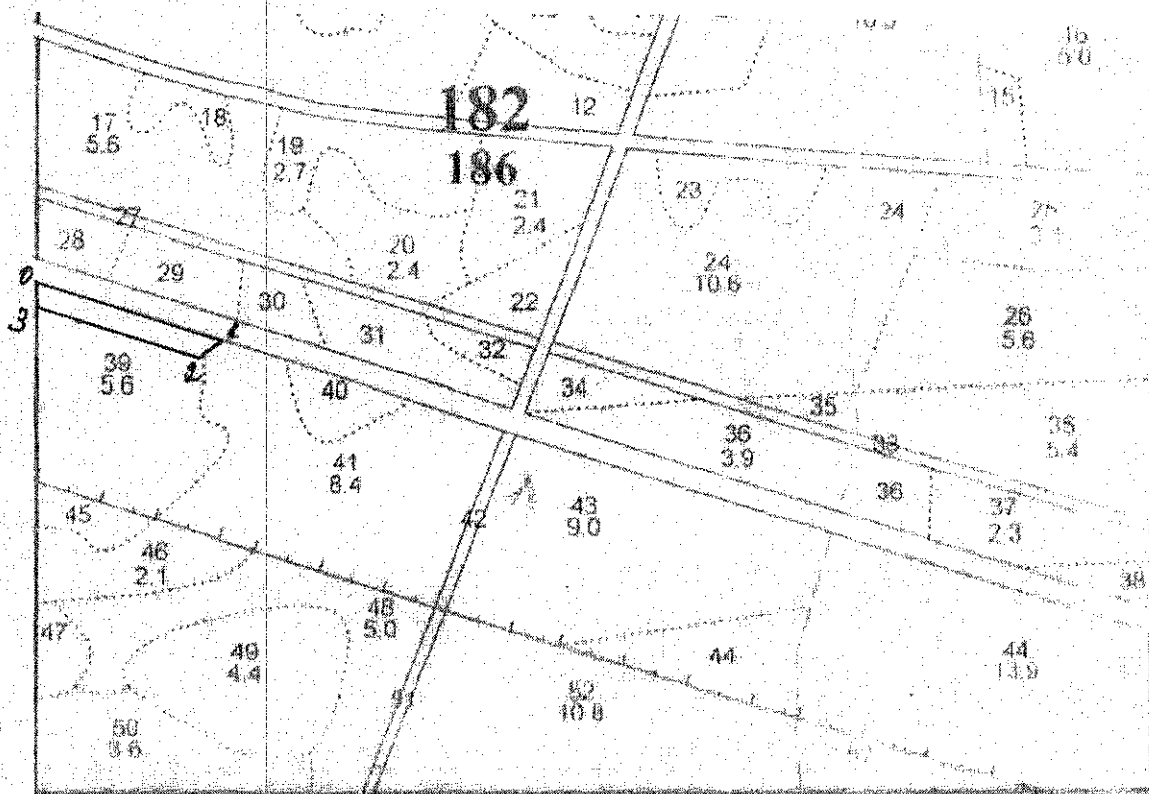
Примечание: НЗ – незаселенное, З – заселенное, О – отработанное вредителями

Порода Осина кв. 182 выд. 39

Ступени и толщины, см	Количество деревьев по категориям состояния, шт.															Всего деревьев по ступеням толщины		
	I	II	III	IV		V		VI			Ветровал, бурелом			Аварийные деревья			Шт.	В т.ч. подл ежат рубк е, %.
				НЗ	З	НЗ	З	НЗ	З	О	НЗ	З	О	НЗ	З	О		
1	2	3	4	5	6	7	8	9	10	11	12	13	14	15	16	17	18	19
8																		
12																		
16																		
20										5							5	2
24	14									1							1	0,5
28	10									1							15	0,5
32	8									1							11	0,5
36	5																8	
40										2							7	0,5
44																		
48																		
52																		
56																		
60и более																		
Итого %	14									4							18	4

Примечание: НЗ – незаселенное, З – заселенное, О – отработанное вредителями

Абрис участка

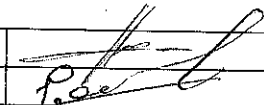


Масштаб 1:10 000

Привязка: квартала 182 выдела 39 площадь 0,7га

Леточек	координаты	Румбы линий	Длина, метры
0-1	N 05419 53,5 E 04413 42,1	ЮВ-85°	255
1-2	N 05419 51,6 E 04413 55,6	ЮЗ-37°	35
2-3	N 05419 50,5 E 04413 54,2	СЗ-85°	225
3-0	N 05419 52,0 E 04413 42,1	СЗ-12°	32

Условные обозначения: \_\_\_\_\_ граница пробной площади и лесопатологического выдела  
Исполнитель работ по проведению лесопатологического обследования:

Фамилия, Имя, Отчество	Инженер ОЗЛ Меркулова Е.Е.	Подпись	
Фамилия, Имя, Отчество	Лесничий Писяев Н.А.	Подпись	

Дата составления документа 24.08.2017 Телефон 24-04-76

**Ведомость перечета деревьев назначенных в рубку**

**ВРЕМЕННАЯ ПРОБНАЯ ПЛОЩАДЬ № 1**

Субъект Российской Федерации Республика Мордовия  
Лесничество (лесопарк) Октябрьское Квартал 182 Выдел 40 Площадь 0,44 га.  
Номер очага вредных организмов Размер пробной площади 0,44 га.

Таксационная характеристика:

Тип леса СЛС2 Состав 9С1Б Возраст 40 Бонитет 1А

Полнота 0,8 Запас на 1 га 190 Возобновление –

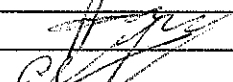

Время и причина ослабления лесного насаждения: Корневая губка.

Тип очага вредных организмов: эпизодический, хронический (подчеркнуть)

Фаза развития очага вредных организмов : начальная, нарастание численности, собственно вспышка, кризис (подчеркнуть)

Состояние лесного насаждения - неудовлетворительное, намечаемые мероприятия: уборка неликвидной древесины.

Исполнитель работ по проведению лесопатологического обследования:

Фамилия, Имя, Отчество	Инженер ОЗЛ Меркулова Е.Е.	Подпись	
Фамилия, Имя, Отчество	Лесничий Писяев Н.А.	Подпись	

Дата составления документа 24.08.2017г. Телефон 24-04-76



Ступен и толщи ны, см	Количество деревьев по категориям состояния, шт.																Всего деревьев по ступеням толщины	
	I	II	III	IV		V		VI			Ветровал, бурелом			Аварийные деревья			Шт.	В т.ч. подл ежат рубк е, %.
				НЗ	З	НЗ	З	НЗ	З	О	Н З	З	О	НЗ	З	О		
1	2	3	4	5	6	7	8	9	10	11	12	13	14	15	16	17	18	19
8	21									2							23	0,6
12	50									5							55	1,4
16	63																63	
20	71																71	
24	35																35	
28	22																22	
32																		
36																		
40																		
44																		
48																		
52																		
56																		
60и более																		
Итого %	91									2							93	2

Примечание: НЗ – незаселенное, З – заселенное, О – отработанное вредителями

Порода Береза кв. 182 выд.40

Ступен и толщи ны, см	Количество деревьев по категориям состояния, шт.																Всего деревьев по ступеням толщины	
	I	II	III	IV		V		VI			Ветровал, бурелом			Аварийные деревья			Шт.	В т.ч. подл ежат рубк е, %.
				НЗ	З	НЗ	З	НЗ	З	О	Н З	З	О	НЗ	З	О		
1	2	3	4	5	6	7	8	9	10	11	12	13	14	15	16	17	18	19
8																		
12	8									2							10	0,6
16	7																7	
20																		
24																		
28																		
32																		
36																		
40																		
44																		
48																		
52																		
56																		
60и более																		
Итого %	6									0,6							6,6	0,6

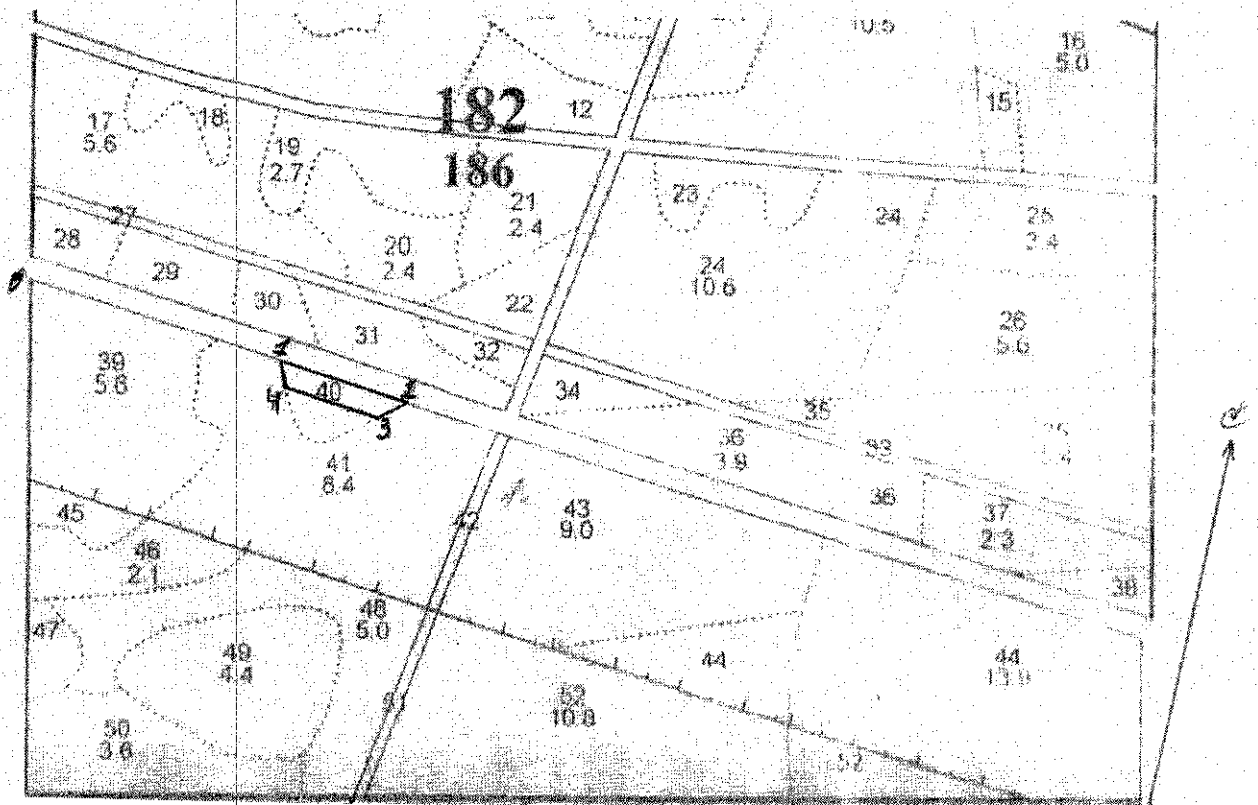
Примечание: НЗ – незаселенное, З – заселенное, О – отработанное вредителями

Порода Осина кв. 182 выд.40

Степень и толщи ны, см	Количество деревьев по категориям состояния, шт.															Всего деревьев по ступеням толщины				
	I	II		III		IV		V		VI			Ветровал, бурелом			Аварийные деревья			Шт.	В т.ч. подл ежат рубк е, %.
				НЗ	З	НЗ	З	НЗ	З	О	Н	З	О	НЗ	З	О				
1	2	3	4	5	6	7	8	9	10	11	12	13	14	15	16	17	18	19		
8																				
12																				
16										2							2	0,4		
20																				
24																				
28																				
32																				
36																				
40																				
44																				
48																				
52																				
56																				
60и более																				
Итого %										0,4							2	0,4		

Примечание: НЗ – незаселенное, З – заселенное, О – отработанное вредителями

Абрис участка

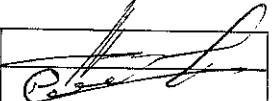
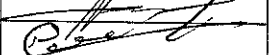


Масштаб 1:10 000

Привязка: квартала 182 выдела 40 площадь 0,44 га

Меточек	координаты	Румбы линий	Длина, метры
0-1	N 05419 53,5 E 04413 42,1	ЮВ-85°	340
1-2	N 05419 50,8 E 04414 00,9	ЮВ-85°	160
2-3	N 05419 49,4 E 04414 49,9	ЮЗ-45°	35
3-4	N 05419 48,4 E 04414 07,6	СЗ-85°	130
4-1	N 05419 49,3 E 04414 01,4	СЗ-30°	35

Условные обозначения: \_\_\_\_\_ граница пробной площади и лесопатологического выдела  
Исполнитель работ по проведению лесопатологического обследования:

Фамилия, Имя, Отчество	Инженер ОЗЛ Меркулова Е.Е.	Подпись	
Фамилия, Имя, Отчество	Лесничий Пислев Н.А.	Подпись	

Дата составления документа 24.08.2017 Телефон 24-04-76

**Ведомость перечета деревьев назначенных в рубку**

**ВРЕМЕННАЯ ПРОБНАЯ ПЛОЩАДЬ № 1**

Субъект Российской Федерации Республика Мордовия  
Лесничество (лесопарк) Октябрьское Квартал 183 Выдел 45 Площадь 1,4 га.  
Номер очага вредных организмов Размер пробной площади 1,4 га.

Таксационная характеристика:

Тип леса СЛС2 Состав 10С+Б Возраст 110/90 Бонитет 2

Полнота 0,6 Запас на 1 га 300 Возобновление –


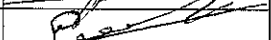
Время и причина ослабления лесного насаждения: Корневая губка.

Тип очага вредных организмов: эпизодический, хронический (подчеркнуть)

Фаза развития очага вредных организмов: начальная, нарастание численности, собственно вспышка, кризис (подчеркнуть)

Состояние лесного насаждения - неудовлетворительное, намечаемые мероприятия: уборка неликвидной древесины.

Исполнитель работ по проведению лесопатологического обследования:

Фамилия, Имя, Отчество	Инженер ОЗЛ Меркулова Е.Е.	Подпись	
Фамилия, Имя, Отчество	Лесничий Писяев Н.А.	Подпись	

Дата составления документа 24.08.2017г. Телефон 24-04-76

Порода Сосна кв. 183 выд. 45

Оборотная сторона

Ступен и толщи ны, см	Количество деревьев по категориям состояния, шт.																Всего деревьев по ступеням толщины	
	I	II	III	IV		V		VI			Ветровал, бурелом			Аварийные деревья			Шт.	В т.ч. подл ежат рубк е, %.
				НЗ	З	НЗ	З	НЗ	З	О	Н З	З	О	НЗ	З	О		
1	2	3	4	5	6	7	8	9	10	11	12	13	14	15	16	17	18	19
8										6							17	2
12	11									3							25	1,5
16	22									6							9	2
20	3									8							22	3
24	14									1							11	0,5
28	10																21	
32	21																4	
36	4																23	
40	23																40	
44	40																32	
48	32																17	
52	17																8	
56	8																16	
60и более	16																95	9
Итого %	86									9								

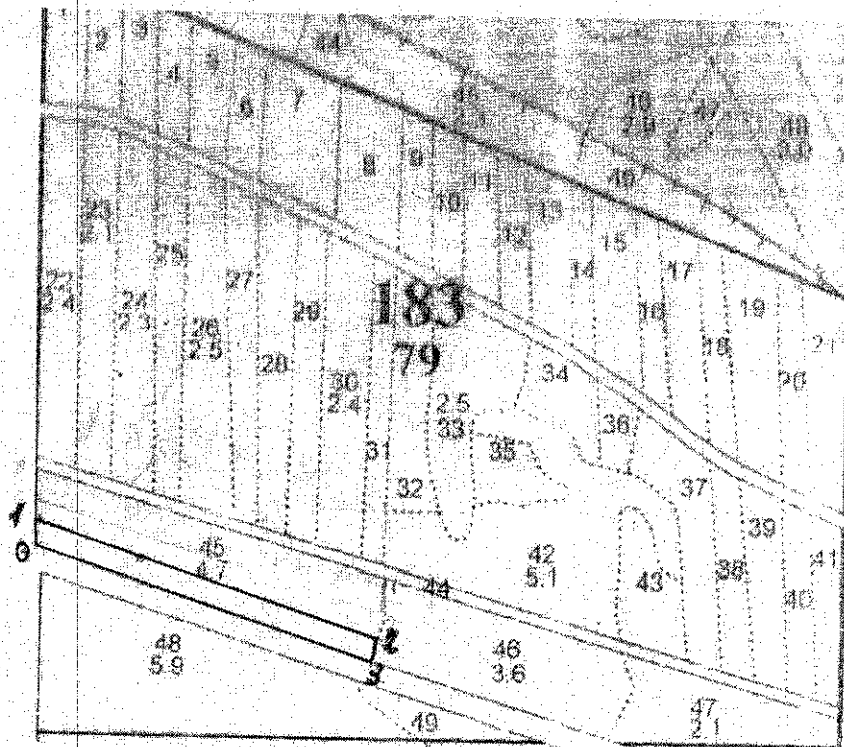
Примечание: НЗ – незаселенное, З – заселенное, О – отработанное вредителями

Порода Сосна кв. 183 выд. 45

Ступен и толщи ны, см	Количество деревьев по категориям состояния, шт.																Всего деревьев по ступеням толщины	
	I	II	III	IV		V		VI			Ветровал, бурелом			Аварийные деревья			Шт.	В т.ч. подл ежат рубк е, %.
				НЗ	З	НЗ	З	НЗ	З	О	Н З	З	О	НЗ	З	О		
1	2	3	4	5	6	7	8	9	10	11	12	13	14	15	16	17	18	19
8																		
12																		
16										1							1	0,35
20																		
24																		
28	2																2	
32										1							1	0,35
36	4																4	
40	3																3	
44																		
48																		
52																		
56																		
60и более																		
Итого %	4,3									0,7							5	0,7

Примечание: НЗ – незаселенное, З – заселенное, О – отработанное вредителями

Абрис участка

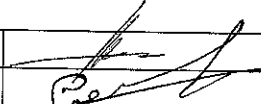



Привязка: квартала 183 выдела 45 площадь 1,4 га

Масштаб 1:10 000

№точек	координаты	Румбы линий	Длина, метры
0-1	N 05419 40,7 E 04415 06,7	СЗ-15°	30
1-2	N 05419 42,0 E 04415 06,5	ЮВ-83°	470
2-3	N 05419 37,9 E 04415 31,8	Ю-0°	30
3-0	N 05419 36,7 E 04415 30,9	СЗ-83°	460

Условные обозначения: \_\_\_\_\_ граница пробной площади и лесопатологического выдела  
Исполнитель работ по проведению лесопатологического обследования:

Фамилия, Имя, Отчество	Инженер ОЗЛ Меркулова Е.Е.	Подпись	
Фамилия, Имя, Отчество	Лесничий Писяев Н.А.	Подпись	

Дата составления документа 24.08.2017г. Телефон 24-04-76

**Ведомость перечета деревьев назначенных в рубку**

**ВРЕМЕННАЯ ПРОБНАЯ ПЛОЩАДЬ № 1**

Субъект Российской Федерации Республика Мордовия  
Лесничество (лесопарк) Октябрьское Квартал 183 Выдел 46 Площадь 1,0 га.  
Номер очага вредных организмов Размер пробной площади 1,0 га.

Таксационная характеристика:

Тип леса СЛС3 Состав 6Б2ОС2С+ОЛЧ Возраст 45 Бонитет 1

Полнота 0,7 Запас на 1 га 150 Возобновление –

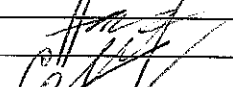
Время и причина ослабления лесного насаждения: засуха

Тип очага вредных организмов: эпизодический, хронический (подчеркнуть)

Фаза развития очага вредных организмов: начальная, нарастание численности, собственно вспышка, кризис (подчеркнуть)

Состояние лесного насаждения - неудовлетворительное, намечаемые мероприятия: уборка неликвидной древесины.

Исполнитель работ по проведению лесопатологического обследования:

Фамилия, Имя, Отчество	Инженер ОЗЛ Меркулова Е.Е.	Подпись	
Фамилия, Имя, Отчество	Лесничий Писяев Н.А.	Подпись	

Дата составления документа 24.08.2017 Телефон 24-04-76

Порода береза кв. 183 выд. 46

Оборотная сторона

Степень и толщи ны, см	Количество деревьев по категориям состояния, шт.																Всего деревьев по ступеням толщины	
	I	II	III	IV		V		VI			Ветровал, бурелом			Аварийные деревья			Шт.	В т.ч. подл ежат рубк е, %.
				НЗ	З	НЗ	З	НЗ	З	О	НЗ	З	О	НЗ	З	О		
1	2	3	4	5	6	7	8	9	10	11	12	13	14	15	16	17	18	19
8										17							17	4
12	34									12							46	3
16	66									10							76	3
20	51									6							57	1,5
24	71									7							78	1,5
28	62																62	
32	51																51	
36	17																17	
40																		
44																		
48																		
52																		
56																		
60и более																		
Итого %	86									13							99	13

Примечание: НЗ – незаселенное, З – заселенное, О – отработанное вредителями

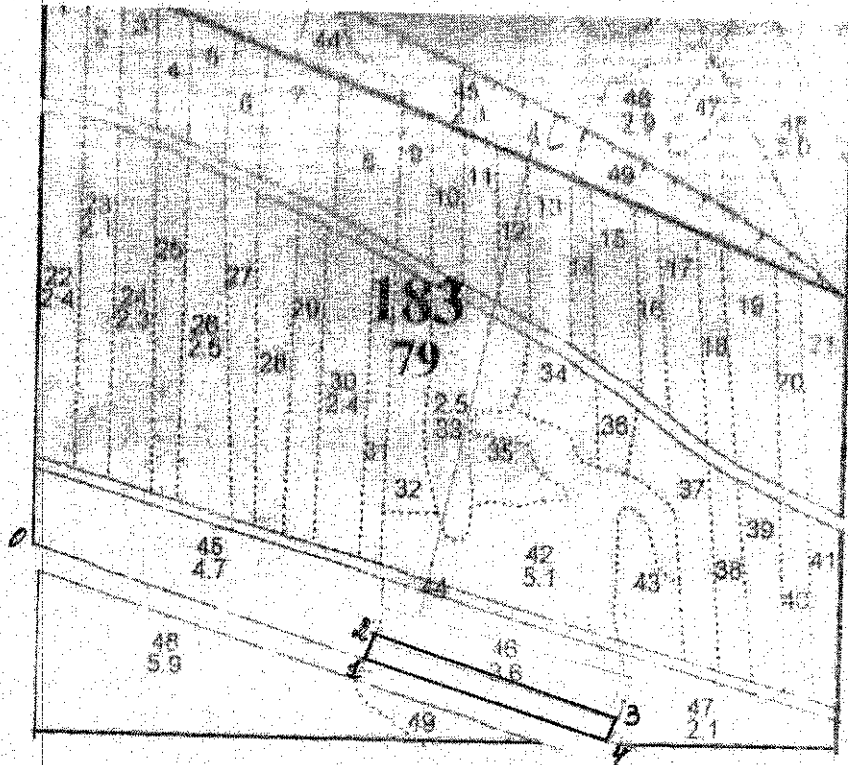
Порода Осина кв. 183 выд. 46

Степень и толщи ны, см	Количество деревьев по категориям состояния, шт.																Всего деревьев по ступеням толщины	
	I	II	III	IV		V		VI			Ветровал, бурелом			Аварийные деревья			Шт.	В т.ч. подл ежат рубк е, %.
				НЗ	З	НЗ	З	НЗ	З	О	НЗ	З	О	НЗ	З	О		
1	2	3	4	5	6	7	8	9	10	11	12	13	14	15	16	17	18	19
8																		
12																		
16																		
20										4							4	0,5
24										1							1	0,3
28																		
32	2																2	
36																		
40																		
44																		
48																		
52																		
56																		
60и более																		
Итого %	0,2									0,8							1	0,8

Примечание: НЗ – незаселенное, З – заселенное, О – отработанное вредителями



Абрис участка

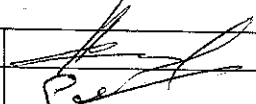
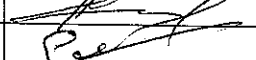


Масштаб 1:10 000

Привязка: квартала 183 выдела 46 площадь 1,0 га

Нечок	координаты	Румбы линий	Длина, метры
0-1	N 05419 40,7 E 04415 06,7	ЮВ-85°	460
1-2	N 05419 36,7 E 04415 30,9	СВ-12°	30
2-3	N 05419 37,9 E 04415 31,8	ЮВ-85°	335
3-4	N 05419 34,8 E 04415 49,5	ЮЗ-10°	30
4-1	N 05419 33,9 E 04415 48,7	СЗ-85°	335

Условные обозначения: \_\_\_\_\_ граница пробной площади и лесопатологического выдела  
Исполнитель работ по проведению лесопатологического обследования:

Фамилия, Имя, Отчество	Инженер ОЗЛ Меркулова Е.Е.	Подпись	
Фамилия, Имя, Отчество	Лесничий Писяев Н.А.	Подпись	

Дата составления документа 24.08.2017 Телефон 24-04-76

**Ведомость перечета деревьев назначенных в рубку**

**ВРЕМЕННАЯ ПРОБНАЯ ПЛОЩАДЬ № 1**

Субъект Российской Федерации Республика Мордовия  
Лесничество (лесопарк) Октябрьское Квартал 183 Выдел 48 Площадь 1,34 га.  
Номер очага вредных организмов Размер пробной площади 1,34 га.

Таксационная характеристика:

Тип леса СЛС2 Состав 10С+Б Возраст 110/75 Бонитет 2

Полнота 0,6 Запас на 1 га 290 Возобновление –

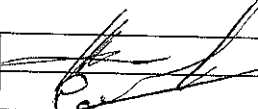
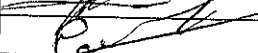
Время и причина ослабления лесного насаждения: Корневая губка.

Тип очага вредных организмов: эпизодический, хронический (подчеркнуть)

Фаза развития очага вредных организмов: начальная, нарастание численности, собственно  
вспышка, кризис (подчеркнуть)

Состояние лесного насаждения - неудовлетворительное, намечаемые мероприятия: уборка  
неликвидной древесины.

Исполнитель работ по проведению лесопатологического обследования:

Фамилия, Имя, Отчество	Инженер ОЗЛ Меркулова Е.Е.	Подпись	
Фамилия, Имя, Отчество	Лесничий Писяев Н.А.	Подпись	

Дата составления документа 24.08.2017- Телефон 24-04-76

## Порода Сосна кв.183 выд. 48

Ступень и толщины, см	Количество деревьев по категориям состояния, шт.																Всего деревьев по ступеням толщины	
	I	II	III	IV		V		VI			Ветровал, бурелом			Аварийные деревья			Шт.	В т.ч. подержат рубке, %.
				НЗ	З	НЗ	З	НЗ	З	О	НЗ	З	О	НЗ	З	О		
1	2	3	4	5	6	7	8	9	10	11	12	13	14	15	16	17	18	19
8										2							2	0,8
12										3							3	0,4
16	10									2							12	0,8
20										2							2	0,8
24	27																27	
28	31																31	
32	42									2							44	0,8
36	11									2							13	0,8
40	4									2							6	0,8
44										2							2	0,8
48	32																32	
52	21																21	
56	15																15	
60и более	8																8	
Итого %	87									6							93	6

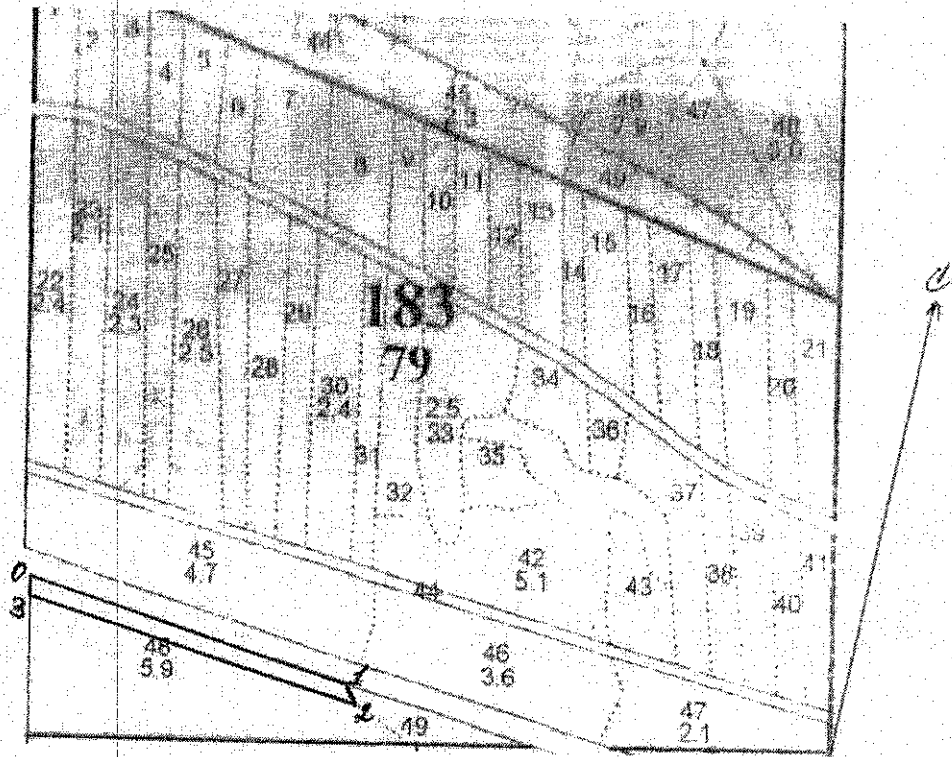
Примечание: НЗ – незаселенное, З – заселенное, О – отработанное вредителями

## Порода Береза кв.183 выд. 48

Ступень и толщины, см	Количество деревьев по категориям состояния, шт.																Всего деревьев по ступеням толщины	
	I	II	III	IV		V		VI			Ветровал, бурелом			Аварийные деревья			Шт.	В т.ч. подержат рубке, %.
				НЗ	З	НЗ	З	НЗ	З	О	НЗ	З	О	НЗ	З	О		
1	2	3	4	5	6	7	8	9	10	11	12	13	14	15	16	17	18	19
8																		
12																		
16										3							3	1,5
20	7																7	
24										1							1	0,5
28	4																4	
32																		
36																		
40																		
44																		
48																		
52																		
56																		
60и более																		
Итого %	5									2							7	2

Примечание: НЗ – незаселенное, З – заселенное, О – отработанное вредителя

Абрис участка

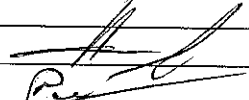
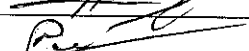


Привязка: квартала 183 выдела 48 площадь 1,34 га

Масштаб 1:10 000

№точек	координаты	Румбы линий	Длина, метры
0-1	N 05419 39,6 E 04415 07,0	ЮВ-85°	440
1-2	N 05419 35,7 E 04415 30,6	ЮВ-40°	35
2-3	N 05419 34,6 E 04415 31,3	СЗ-85°	450
3-0	N 05419 38,6 E 04415 07,0	СЗ-10°	30

Условные обозначения: \_\_\_\_\_ граница пробной площади и лесопатологического выдела  
Исполнитель работ по проведению лесопатологического обследования:

Фамилия, Имя, Отчество	Инженер ОЗЛ Меркулова Е.Е.	Подпись	
Фамилия, Имя, Отчество	Лесничий Писяев Н.А.	Подпись	

Дата составления документа 24.08.2017г. Телефон 24-04-46

**Ведомость перечета деревьев назначенных в рубку**

**ВРЕМЕННАЯ ПРОБНАЯ ПЛОЩАДЬ № 1**

Субъект Российской Федерации Республика Мордовия  
Лесничество (лесопарк) Октябрьское Квартал 184 Выдел 19 Площадь 0,51 га.  
Номер очага вредных организмов Размер пробной площади 0,51 га.

Таксационная характеристика:

Тип леса СЛСЗ Состав 8Б2+ОС Возраст 45 Бонитет 1

Полнота 0,7 Запас на 1 га 170 Возобновление –

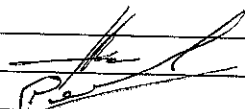
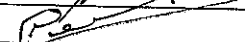
Время и причина ослабления лесного насаждения: Засуха.

Тип очага вредных организмов: эпизодический, хронический (подчеркнуть)

Фаза развития очага вредных организмов: начальная, нарастание численности, собственно вспышка, кризис (подчеркнуть)

Состояние насаждения - неудовлетворительное, намечаемые мероприятия: уборка неликвидной древесины.

Исполнитель работ по проведению лесопатологического обследования:

Фамилия, Имя, Отчество	Инженер ОЗЛ Меркулова Е.Е.	Подпись	
Фамилия, Имя, Отчество	Лесничий Писяев Н.А.	Подпись	

Дата составления документа 24.08.2017 Телефон 24-04-76

Ступен и толщи ны, см	Количество деревьев по категориям состояния, шт.																Всего деревьев по ступеням толщины	
	I	II	III	IV		V		VI			Ветровал, бурелом			Аварийные деревья			Шт.	В т.ч. подл ежат рубк е, %.
				НЗ	З	НЗ	З	НЗ	З	О	НЗ	З	О	НЗ	З	О		
1	2	3	4	5	6	7	8	9	10	11	12	13	14	15	16	17	18	19
8										4							4	2
12	20									4							24	2
16	15																15	
20	4																4	
24																		
28																		
32																		
36																		
40																		
44																		
48																		
52																		
56																		
60и более																		
Итого %	19									4							23	4

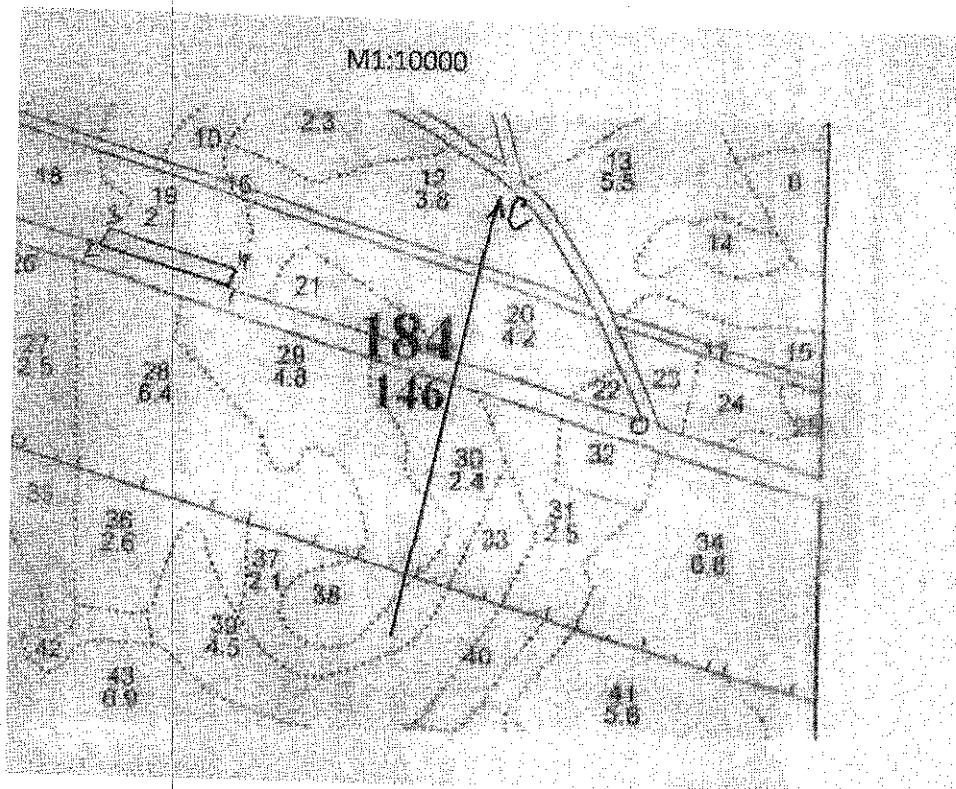
Примечание: НЗ – незаселенное, З – заселенное, О – отработанное вредителями

Порода Береза кв. 184 выд. 19

Ступен и толщи ны, см	Количество деревьев по категориям состояния, шт.																Всего деревьев по ступеням толщины	
	I	II	III	IV		V		VI			Ветровал, бурелом			Аварийные деревья			Шт.	В т.ч. подл ежат рубк е, %.
				НЗ	З	НЗ	З	НЗ	З	О	НЗ	З	О	НЗ	З	О		
1	2	3	4	5	6	7	8	9	10	11	12	13	14	15	16	17	18	19
8										10							10	5
12										2							2	1
16	13									2							15	1
20	31																31	
24	42																42	
28	30																30	
32	25																25	
36																		
40																		
44																		
48																		
52																		
56																		
60и более																		
Итого %	70									7							77	7

Примечание: НЗ – незаселенное, З – заселенное, О – отработанное вредителями

**Абрис участка**



Привязка: квартала 184 выдела 19 площадь 0,51 га

Масштаб 1:10 000

Леточек	координаты	Румбы линий	Длина, метры
0-1	N 05419 24,3 E 04416 52,7	СЗ-85°	560
1-2	N 05419 28,8 E 04416 22,3	СЗ-85°	170
2-3	N 05419 30,0 E 04416 13,5	СВ-28°	30
3-4	N 05419 31,0 E 04416 14,2	ЮВ-85°	170
4-1	N 05419 29,9 E 04416 23,1	ЮЗ-16°	30

Условные обозначения: \_\_\_\_\_ граница пробной площади и лесопатологического выдела  
Исполнитель работ по проведению лесопатологического обследования:

Фамилия, Имя, Отчество	Инженер ОЗЛ Меркулова Е.Е.	Подпись	
Фамилия, Имя, Отчество	Лесничий Писяев Н.А.	Подпись	

Дата составления документа 24.08.2017 Телефон 24-04-76

**Ведомость перечета деревьев назначенных в рубку**

**ВРЕМЕННАЯ ПРОБНАЯ ПЛОЩАДЬ № 1**

Субъект Российской Федерации Республика Мордовия  
Лесничество (лесопарк) Октябрьское Квартал 184 Выдел 20 Площадь 0,58га.  
Номер очага вредных организмов Размер пробной площади 0,58 га.

Таксационная характеристика:

Тип леса БРВ2 Состав 10С+Б Возраст 55 Бонитет 1

Полнота 0,8 Запас на 1 га 280 Возобновление –



Время и причина ослабления лесного насаждения: Корневая губка.

Тип очага вредных организмов: эпизодический, хронический (подчеркнуть)

Фаза развития очага вредных организмов: начальная, нарастание численности, собственно вспышка, кризис (подчеркнуть)

Состояние лесного насаждения - неудовлетворительное, намечаемые мероприятия: уборка неликвидной древесины.

Исполнитель работ по проведению лесопатологического обследования:

Фамилия, Имя, Отчество	Инженер ОЗЛ Меркулова Е.Е.	Подпись	
Фамилия, Имя, Отчество	Лесничий Писяев Н.А.	Подпись	

Дата составления документа 24.08.2017г. Телефон 24-04-76



## Порода Сосна кв. 184 выд. 20

Ступен и толщи ны, см	Количество деревьев по категориям состояния, шт.															Всего деревьев по ступеням толщины		
	I	II	III	IV		V		VI			Ветровал, бурелом			Аварийные деревья			Шт.	В т.ч. подл ежат рубк е, %.
				НЗ	З	НЗ	З	НЗ	З	О	Н З	З	О	НЗ	З	О		
1	2	3	4	5	6	7	8	9	10	11	12	13	14	15	16	17	18	19
8										3							3	0,1
12	9									3							12	0,1
16	23																23	
20	28																28	
24	82																82	
28	51																51	
32	30																30	
36	13																13	
40																		
44																		
48																		
52																		
56																		
60и более																		
Итого %	88									0,2							88,2	0,2

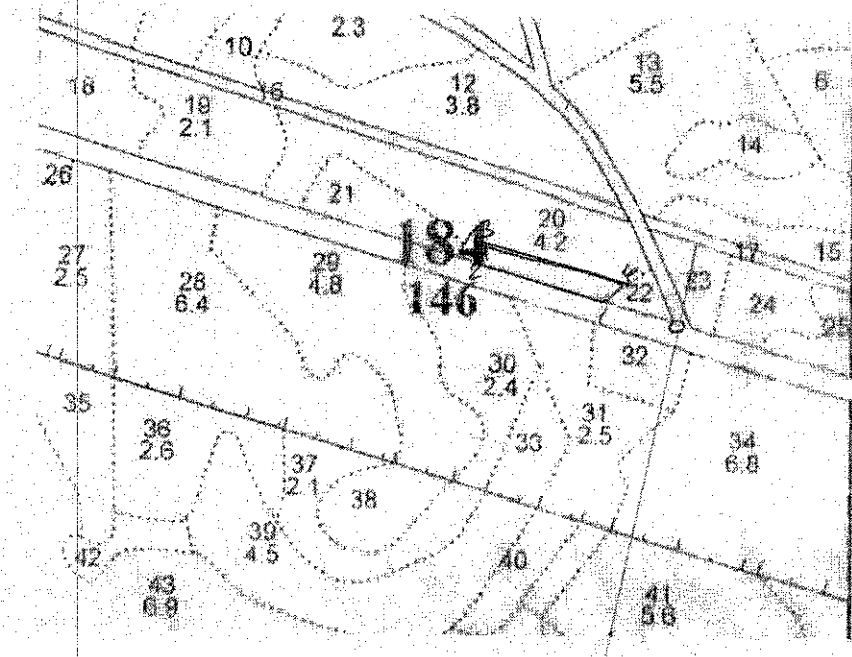
Примечание: НЗ – незаселенное, З – заселенное, О – отработанное вредителями

## Порода Береза кв. 184 выд. 20

Ступен и толщи ны, см	Количество деревьев по категориям состояния, шт.															Всего деревьев по ступеням толщины		
	I	II	III	IV		V		VI			Ветровал, бурелом			Аварийные деревья			Шт.	В т.ч. подл ежат рубк е, %.
				НЗ	З	НЗ	З	НЗ	З	О	Н З	З	О	НЗ	З	О		
1	2	3	4	5	6	7	8	9	10	11	12	13	14	15	16	17	18	19
8																		
12																		
16	5									10							10	3,8
20	12																	
24																		
28																		
32																		
36																		
40																		
44																		
48																		
52																		
56																		
60и более																		
Итого %	8									3,8							11,8	3,8

Примечание: НЗ – незаселенное, З – заселенное, О – отработанное вредителями

Абрис участка




Привязка: квартала 184 выдела 20 площадь 0,58 га

Масштаб 1:10 000

Меточек	координаты	Румбы линий	Длина, метры
0-1	N 05419 24,3 E 04416 52,7	СЗ-87°	90
1-2	N 05419 25,1 E 04416 47,6	СЗ-87°	180
2-3	N 05419 26,4 E 04416 38,1	СВ-12°	3
3-4	N 05419 27,4 E 04416 38,4	ЮВ-87°	200
4-1	N 0541925,8 E 04416 49,3	ЮЗ-40°	30

Условные обозначения: \_\_\_\_\_ граница пробной площади и лесопатологического выдела  
Исполнитель работ по проведению лесопатологического обследования:

Фамилия, Имя, Отчество	Инженер ОЗЛ Меркулова Е.Е.	Подпись	
Фамилия, Имя, Отчество	Лесничий Писяев Н.А.	Подпись	

Дата составления документа 24.08.2017 Телефон 24-04-76

Зелено Октябрьское

Категория зашитности ЗАЩИТНЫЕ ПОЛОСЫ ВДОЛЬ ДОРОГ

Квартал 184

№	Площадь	Состав	Подрост	ло	Я	Вы	Эле	мент	Со	мент	Вы	Ди	Кл	Гр	Бо	Тип	Полн	Запас	сырораст	Кл	Запас	на	выделе	дес	МЗ
1	2	3	4	5	6	7	8	9	10	11	12	13	14	15	16	17	18	19	20	21	22	23	24		
		поллесок: КРП ИВК Р СРЕДНИЙ																							
		СОСТАВ НЕОДНОРОДНЫЙ																							

*мануфактура  
ИВК ИВК Р СРЕДНИЙ*

20 4,2 лесные культуры  
10С+Е

поллесок: Р КРЛ СРЕДНИЙ  
культуры-52 г., состояние ХОРОШЕЕ  
ПОЛНОТА НЕРАВНОМЕРНАЯ, ТЛУ ВАРЬИРУЕТ

*мануфактура  
ИВК ИВК Р СРЕДНИЙ*

21 1,2 8В2С+ИВД

поллесок: ИВК КРЛ СРЕДНИЙ  
ПОЛНОТА НЕОДНОРОДНЫЙ

*мануфактура  
ИВК ИВК Р СРЕДНИЙ*

22 3 8В2С

поллесок: КРЛ ИВК СРЕДНИЙ  
ПОЛНОТА НЕРАВНОМЕРНАЯ

*мануфактура  
ИВК ИВК Р СРЕДНИЙ*

23 8 70СЗВ+С

поллесок: ИВК КРЛ СРЕДНИЙ  
ПОЛНОТА НЕРАВНОМЕРНАЯ

*мануфактура  
ИВК ИВК Р СРЕДНИЙ*

24 1,1 несомкнувшиеся культуры  
8Е2С

поллесок: КРЛ ИВК МЛ СРЕДНИЙ  
культуры-04 г., ВСТАШКА ВОРОЗЦ, ПОСАДКА РУЧНАЯ, размещение 3,5\*0,5 м, 3500 шт/га, состояние УДОВЛЕТВОРИТЕЛЬНОЕ

*мануфактура  
ИВК ИВК Р СРЕДНИЙ*

25 7 7В10С2С

поллесок: КРЛ Р СРЕДНИЙ  
СОСТАВ НЕОДНОРОДНЫЙ, ПОЛНОТА НЕРАВНОМЕРНАЯ

*мануфактура  
ИВК ИВК Р СРЕДНИЙ*

26 2 ПРОГАЛИНА

поллесок: ИВК РЕДКИЙ

*мануфактура  
ИВК ИВК Р СРЕДНИЙ*

27 2,5 лесные культуры  
10С

поллесок: ИВК РЕДКИЙ

Уч. л. во Октябрьское

Категория зашитности ЗАЩИТНЫЕ ПОЛОСЫ ВДОЛЬ ДОРОГ															Квартал 184								
№	Пло-щадь	Состав	Подрост	по: Я: Вы-ва	Эле-мент	Воз-раст	Ди-аметр	Кл: ас	Гр: уп	Во: па	Бу: ни	Тип: леса	Полн: ота	Запас: дес. МЗ	Сырора-ст: дес. МЗ	Кл: ас	Запас на выделе, дес. МЗ						
1	2	3	4	5	6	7	8	9	10	11	12	13	14	15	16	17	18	19	20	21	22	23	24
ПОИНОТА НЕРАВНОМЕРНАЯ, ГЕНЕТИЧЕСКИЕ РЕЗЕРВАТЫ селекционная оценка: НОРМАЛЬНЫЕ																							

12	3,8	лесные культуры	1	21	С	55	21	20	3	2	1	БР	0,8	28	106	106	1						
	10С	подлесок: Р РЕДКИЙ																					
		культуры-52 г., состояние ХОРОШЕЕ																					
		ПОИНОТА НЕРАВНОМЕРНАЯ																					
13	5,5	лесные культуры	1	22	С	55	22	20	3	2	1А	СЛ	0,7	27	149	149	1						
	10С+В	подлесок: Р КРЛ РЕДКИЙ																					
		культуры-52 г., состояние ХОРОШЕЕ																					
		ВЫСОТА ВАРЬИРУЕТ																					
14	1,1	8Б2С	1	23	В	55	23	20	6	2	1	СЛ	0,7	19	21	17	2						
		подлесок: КРЛ Р ИВК СРЕДНИЙ																					
		СОСТАВ НЕОДНОРОДНЫЙ																					
15	1,1	7Б3С+ЛШ+Е	1	25	В	65	25	24	7	3	1	СЛ	0,6	19	21	15	2						
		подлесок: КРЛ ИВК ЛШ СРЕДНИЙ																					
		СОСТАВ НЕОДНОРОДНЫЙ, ПОИНОТА НЕРАВНОМЕРНАЯ																					
16	1,2	ЛИНИЯ ЭЛЕКТРОПЕРЕДАЧ																					
		ширина 15,0 м, протяженность 0,8 км, ЧИСТАЯ																					
17	4	ЛИНИЯ ЭЛЕКТРОПЕРЕДАЧ																					
		ширина 15,0 м, протяженность 0,3 км, ЧИСТАЯ																					
18	1,7	лесные культуры	1	21	С	50	21	18	3	2	1А	СЛ	0,7	25	43	43	1						
	10С+В	единичные деревья																					
	10С	подлесок: Р КРЛ РЕДКИЙ																					
		культуры-57 г., состояние ХОРОШЕЕ																					
		ПОИНОТА НЕРАВНОМЕРНАЯ																					
19	2,1	8Б2С+ОС	1	21	В	45	21	18	5	2	1	СЛ	0,7	17	36	29	7						

*ман/культура*  
*интенсив 9,1 км*

*ман/культура*  
*интенсив 9 км*

*ман/культура*  
*интенсив 9 км*

1	2	3	4	5	6	7	8	9	10	11	12	13	14	15	16	17	18	19	20	21	22	23	24
ширина-15,0 м, протяженность-1,1 км, ЧИСТАЯ																							

*мануальные  
инвентаризации, №2*

*мануальные  
инвентаризации, №2*

*мануальные  
инвентаризации, №2*

45) 4,7 10С+Б 1 28 С 110 28 40 6 4 2 СЛ 0,6 30 141 141 1 5

подлесок: Р КРЛ СРЕДНИЙ  
ТЛУ ВАРЬИРУЕТ, ГЕНЕТИЧЕСКИЕ РЕЗЕРВАТЫ  
селекционная оценка: НОРМАЛЬНЫЕ

46) 3,6 6Б20С2С+0ЛЧ 1 20 Б 145 20 18 5 2 1 СЛ 0,7 15 54 32

подлесок: ИВК КРЛ СРЕДНИЙ  
СОСТАВ НЕОДНОРОДНЫЙ, ВЫСОТА ВАРЬИРУЕТ, ТИП ЛЕСА ВАРЬИРУЕТ

47) 2,1 10С 1 28 С 110 28 40 6 4 2 БР 0,6 30 63 63 1 2

подлесок: Р РЕЛКЛИЙ  
100-М ОПУШКИ ЛЕСА, ГЕНЕТИЧЕСКИЕ РЕЗЕРВАТЫ  
селекционная оценка: НОРМАЛЬНЫЕ

48) 5,9 10С+Б 1 27 С 110 27 36 6 4 2 СЛ 0,6 29 171 171 1 6

подлесок: Р КРЛ СРЕДНИЙ  
ПЛОТНОТА НЕРАВНОМЕРНАЯ, ГЕНЕТИЧЕСКИЕ РЕЗЕРВАТЫ  
селекционная оценка: НОРМАЛЬНЫЕ

*ПЛОТНОТА*

49) 7 8Б20С+ИВД+С 1 18 В 35 18 16 4 2 1 СЛ 0,6 11 8 6

подлесок: ИВК КРЛ СРЕДНИЙ  
ТИП ЛЕСА ВАРЬИРУЕТ

50) 8 ПРОСЕКИ КВАРТАЛЬНЫЕ 1 18 В 35 18 16 4 2 1 СЛ 0,6 11 8 6

ширина 4,0 м, протяженность 2,1 км, ЧИСТАЯ

Итого по кварталу 79,0 1080 47 15 29

по составляющим породам С 951 В 103 ОС 26

Ч.л-во Октябрьское

Категория зашитности ЗАЩИТНЫЕ ПОЛОСЫ ВДОЛЬ ДОРОГ

Квартал 182

1	2	3	4	5	6	7	8	9	10	11	12	13	14	15	16	17	18	19	20	21	22	23	24
10С	1	21 С	45	21	18	3	2	1А	ВР	0,8	28	64	64	1	17	18	19	20	21	22	23	24	

*расч. в 2014 г. 84 м*  
*173*

подлесок: Р РЕДКИЙ  
культуры-62 г., состояние ХОРОШЕЕ

38

6

10С

1

27 С

110

27

32

6

4

2

1А
39	5,4	7Б3С	1	24	Б	55	24	22	6	2	1	Ч	0,7	21	113	79	2	34	1				

подлесок: Р РЕДКИЙ  
селекционная оценка: НОРМАЛЬНЫЕ

40

9

лесные культуры

9С1Б

1

19 С

40

19
41	8,4	лесные культуры	1	24	С	58	24	24	3	2	1А	СЛ	0,7	29	244	195	1	8				

подлесок: КРЛ Р СРЕДНИЙ  
культуры-67 г., состояние УДОВЛЕТВОРИТЕЛЬНОЕ  
ПОЛНОТА НЕРАВНОМЕРНАЯ

42

4

ПРОЧИЕ ТРАССЫ

ширина 15,0 м, проляженность 0,3 км, ЧИСТАЯ

1

24 С

58
43	9,0	лесные культуры	1	24	С	58	24	22	3	2	1А	ВР	0,7	29	261	261	1	9				

единичные деревья  
подлесок: КРЛ Р РЕДКИЙ  
культуры-49 г., состояние ХОРОШЕЕ  
ПОЛНОТА НЕРАВНОМЕРНАЯ, ВЫСОТА ВАРЬИРУЕТ

44

13,9

лесные культуры

10С+Б

1

22 С

46

*сан в 2014 г. 84 м*  
*173*

*сан в 2014 г. 90 м*  
*173*



Н	Пло	Состав	Подрос	по	Я	Вы	Эле	Воз	Вы	Ди	Пр	Бо	Тип	Полн	Запас	с	Кл	Запас	на	выделе	дес	МЗ			
де	шадь	длесок	покров	поч	со	мент	ра	со	ам	с	ла	ни	леса	ота	леса	дес	МЗ	ас	на	выделе	дес	МЗ			
ла	га	ости	выдела	Отмет	ле	са	ст	та	ел	во	во	те	ТЛУ	Сумм	на	общий	в	т	ч	су	ре	еди	зах	ла	мл
		ка	о	порос	ле	во	те	а	пл	по	то	стоя	дин	ние	нич										
		происх	Наимен	кат	ру	зр	пр	ас	ас	т	та	та	сече	га	выдел	ляю	ос	ро	ест						
		Хар	лесных	культу	р								ний	щим	ти	го									
		Кадастр	оценка																						
1	2	3	4	5	6	7	8	9	10	11	12	13	14	15	16	17	18	19	20	21	22	23	24		

подлесок: КРЛ Р РЕДКИЙ

36 15,9 лесные культуры  
10С

подлесок: Р КРЛ СРЕДНИЙ  
культуры-61 г., состоящие ХОРОШЕЕ  
, ПОЛНОТА НЕРАВНОМЕРНАЯ, ВЫСОТА ВАРЬИРУЕТ

37 1,1 лесные культуры  
6С4Б

подлесок: КРЛ Р СРЕДНИЙ  
культуры-61 г., состоящие УДОВЛЕТВОРИТЕЛЬНОЕ  
, СОСТАВ НЕОДНОРОДНЫЙ, ПОЛНОТА НЕРАВНОМЕРНАЯ

38 2,3 6С4Б

единичные деревья  
10С  
подлесок: КРЛ ИВК Р СРЕДНИЙ  
СОСТАВ НЕОДНОРОДНЫЙ, ТЛУ ВАРЬИРУЕТ

39 ,5 БОЛОТО

ПЕРЕХОДНОЕ, ОСОКО-СОДАНОВОЕ, зарастание 30% БЕРЕЗА

40 1,1 7Б3С

подлесок: КРЛ ИВК Р СРЕДНИЙ  
СОСТАВ НЕОДНОРОДНЫЙ

Итого по категории

78,0

БР	0,8	26	413	413	1	16
В2						
СЛ	0,6	20	22	13	9	
С2						
Ч	0,7	25	58	35	1	
В3				23	2	
Ч	0,7	19	21	15	2	
В3				6	1	
С			1870	42	16	24
В			1592			
ОС			253			
ОЛЧ			10			
			15			

по составляющим породам



