



МИНИСТЕРСТВО
ЛЕСНОГО, ОХОТНИЧЬЕГО ХОЗЯЙСТВА И ПРИРОДОПОЛЬЗОВАНИЯ
РЕСПУБЛИКИ МОРДОВИЯ

ПРИКАЗ

от «28» сентября 2017 года

№ 969

г. Саранск

В соответствии со статьей 60.6 Лесного кодекса Российской Федерации, пунктом 54 Порядка проведения лесопатологических обследований и формы акта лесопатологического обследования, утвержденного приказом Минприроды России от 16 сентября 2016 г. № 480, и подпунктом 20 пункта 8 Положения о Министерстве лесного, охотничьего хозяйства и природопользования Республики Мордовия, утвержденного постановлением Правительства Республики Мордовия от 18 января 2010г. №1, **п р и к а з ы в а ю:**

1. Утвердить прилагаемый Акт лесопатологического обследования (далее - Акт ЛПО) от 18 сентября 2017 года № 36 по Ковылкинскому участковому лесничеству ГКУ РМ «Ковылкинское территориальное лесничество».

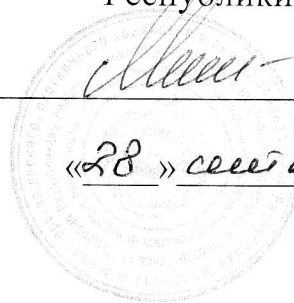
2. Отделу охраны и защиты лесов в течение трех рабочих дней разместить Акт ЛПО на официальном сайте Минлесхоза Республики Мордовия и направить в форме электронного документа в Департамент лесного хозяйства по Приволжскому федеральному округу.

3. Контроль за исполнением настоящего приказа оставляю за собой.

И.о. Министра

В.М. Максимкин

УТВЕРЖДАЮ:
И. о. Министра лесного, охотничьего
хозяйства и природопользования
Республики Мордовия



В.М. Максимкин

«28» сентября 2017 г.

АКТ
лесопатологического обследования № 36

лесных насаждений ГКУ РМ «Ковылкинское территориальное
лесничество» Республики Мордовия

Способ лесопатологического обследования: 1. Визуальный
2. Инструментальный

Место проведения

Участковое лесничество	Урочище (дача)	Квартал (кварталы)	Выдел (выдела)	Площадь, га
Ковылкинское		4	11	53,2

Лесопатологическое обследование проведено на общей площади 53,2 га.

Жуков *Бурд*

1. Визуальное лесопатологическое обследование.

Наземное

Дистанционное

1.1. На площади 53,2 га фактическая таксационная характеристика лесного насаждения соответствует (не соответствует) таксационному описанию (нужное подчеркнуть). Причины несоответствия _____

Список участков с выявленными несоответствиями приведён в приложении 1 к настоящему Акту.

1.2. Лесные насаждения с нарушенной и утраченной устойчивостью выявлены на площади 53,2 га:

Участковое лесничество	Урочище (дача)	Площадь, га		Причина ослабления (гибели)
		с нарушенной устойчивостью	с утраченной устойчивостью	
Ковылкинское		53,2		Корневая губка

Состояние обследованных лесных насаждений приведено в приложении 1.1.к Акту (в зависимости от метода проведения ЛПО).

1.3. В обследованных лесных участках прогнозируется:

Квартал 4, выдел 11

Прогноз	Площадь, га
Ослабление лесных насаждений	53,2
Усыхание лесных насаждений различной степени	
Развитие очагов вредных организмов	

1.4. Обнаружено загрязнение лесного участка отходами и выбросами:

промышленными
бытовыми

Вид загрязнения	Размеры загрязнения			Объём, кубм	Площадь загрязнения, га
	длина, м	ширина, м	высота, м		

ЗАКЛЮЧЕНИЕ

Оценка текущего санитарного и лесопатологического состояния лесных насаждений, назначенные профилактические мероприятия по защите лесов, агитационные мероприятия:

санитарное и лесопатологическое состояние обследованных насаждений

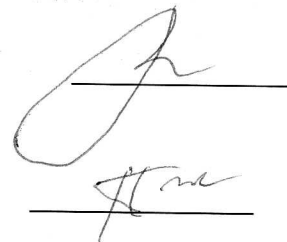
удовлетворительное, рекомендуется провести лесопатологическое обследование инструментальным способом для назначения санитарно-оздоровительных мероприятий.

Исполнитель работ по проведению лесопатологического обследования:

Лесничий

Ковылкинского участкового лесничества Раков В.В..

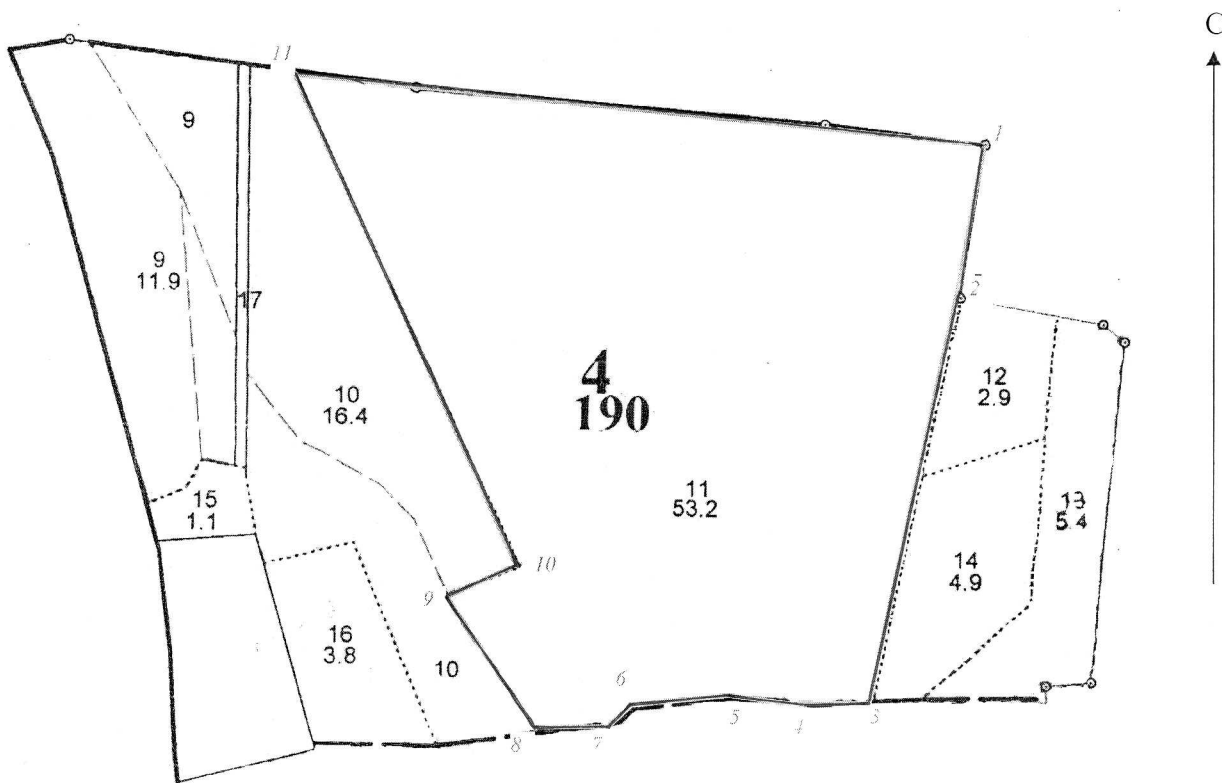
Мастер леса Ковылкинского участкового лесничества
Пиксайкин В.Д.



Two handwritten signatures are present on the right side of the page. The first signature, written above a horizontal line, is in cursive and appears to be 'V.V. Rakov'. The second signature, written below another horizontal line, is also in cursive and appears to be 'V.D. Piksaykin'.

Абрис участка

М 1:10000



Номера точек	Координаты	Румбы линий	Длина, м
1-2	1 – N 54°14'49,7", E43°52'27,4"	ЮЗ - 08°	210
2-3	2 – N 54°14'43,3", E43°52'25,9"	ЮЗ - 12°	550
3-4	3 – N 54°14'26,2", E43°52'20,5"	ЮЗ - 88°	110
4-5	4 – N 54°14'25,7", E43°52'13,7"	СЗ - 86°	90
5-6	5 – N 54°14'25,9", E43°52'07,8"	ЮЗ - 82°	130
6-7	6 – N 54°14'25,3", E43°52'02,4"	ЮЗ - 42°	30
7-8	7 – N 54°14'24,6", E43°52'01,1"	ЮЗ - 81°	110
8-9	8 – N 54°14'24,0", E43°51'55,7"	СЗ - 34°	220
9-10	9 – N 54°14'29,9", E43°51'49,2"	СВ - 70°	100
10-11	10 – N 54°14'31,2", E43°51'53,8"	СЗ - 25°	730
11-1	11 – N 54°14'52,0", E43°51'36,4"	ЮВ - 84°	920

Условные обозначения:

 - граница лесопатологического выдела

Исполнитель работ по проведению лесопатологического обследования:

Лесничий Ковылкинского участкового лесничества

ГКУ РМ «Ковылкинское территориальное лесничество» Раков В.В.. Подпись 

Мастер леса Ковылкинского участкового лесничества Пиксайкин В.Д. Подпись 

Дата составления документа 18.10.2017 Телефон 89271789498

IV «КОВЫЛИНСКОЕ ТЕР. Л-ВО»

Категория зашитности ЗАПРЕТ. ПОЛОСЫ ВДОЛЬ РЕК

Квартал 4

N	Пло-	Состав	Подрост	По-Я	Вы-	Эле-	Воз-	Вы-	Ди-	Кл:	Гр:	Бо:	Тип	Полн:	Запас	сыррост.	Кл:	Запас	на	выделе,	дес.МЗ		
		вы-	шадь,	лесек	покров,	поч:	со-	мент:															
		ле-	ва,	рельеф,	особенн:	Р:	га																
		ла:	га	юсти	выдела.	Отмет:																	
				ка	о	порославом	У:	я-	са	ст	га	лет:	во:	те:									
				происх.	Наимен.	кат:	ру-																
				тер.	незале.	земель:	С:	са-															
				Хар.	лесных	культур																	
				Кадастров.	оценка:																		
1	2	3	4	5	6	7	8	9	10	11	12	13	14	15	16	17	18	19	20	21	22	23	24

пер. 1/2, 8, 11, 8, 4, 2
604Б 4-17
сбб 12-8, 4/75

7 8,4 несомкнувшиеся культуры
6С4Б

культуры-05 г., ВСПАШКА БОРОЗД, ПОСАДКА РУЧНАЯ, размещение 2,0*0,6 м, 9100 шт/га, состояние УДОВЛЕТВОРИТЕЛЬНОЕ

8 12,1 несомкнувшиеся культуры
5С5Б

пер. 2/12, 8, 08,
6-18 5С5Б
сбб 12-9, 9/100

культуры-03 г., ВСПАШКА БОРОЗД, ПОСАДКА РУЧНАЯ, размещение 3,0*0,6 м, 6100 шт/га, состояние УДОВЛЕТВОРИТЕЛЬНОЕ

9 11,9 лесные культуры
10С

пер. 12-4, 9/3, 18

культуры-62 г., состояние ХОРОШЕЕ

10 16,4 лесные культуры
10С

пер. 13-10, 10, 35, 0
14-14, 2, 8/66

культуры-62 г., состояние ХОРОШЕЕ

11 53,2 лесные культуры
10С

пер. 14-53, 2/1286

культуры-62 г., состояние ХОРОШЕЕ

12 2,9 лесные культуры
10С+Б

культуры-62 г., состояние ХОРОШЕЕ
ОПУШКИ ЛЕСОВ, ГРАН. С ВЕСЛОС. ПР.