



МИНИСТЕРСТВО  
ЛЕСНОГО, ОХОТНИЧЬЕГО ХОЗЯЙСТВА И ПРИРОДОПОЛЬЗОВАНИЯ  
РЕСПУБЛИКИ МОРДОВИЯ

ПРИКАЗ

от «16» октября 2017 года

№ 1036

г. Саранск

Во исполнение предписания Департамента лесного хозяйства по Приволжскому федеральному округу № 65-ЛПО о внесении изменений в акт лесопатологического обследования лесных насаждений, расположенных на территории Ковылкинского территориального лесничества Республики Мордовия, **п р и к а з ы в а ю:**

1. Внести изменение в приказ Министерства лесного, охотничьего хозяйства и природопользования Республики Мордовия от 13.09.2017 г. №910, изложив акт лесопатологического обследования от 1.09.2017 г. №33 в новой редакции (приложение).

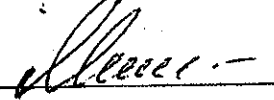
2. Отделу охраны и защиты лесов в течение пяти рабочих дней направить настоящий приказ в Департамент лесного хозяйства по Приволжскому федеральному округу. Опубликовать измененный акт лесопатологического обследования от 1.09.2017 г. №33 на официальном сайте Минлесхоза Республики Мордовия.

3. Контроль за исполнением настоящего приказа возложить на заместителя начальника отдела охраны и защиты лесов Е.Н. Чешуина.

И.о. Министра

В.М. Максимкин

УТВЕРЖДАЮ:  
И. о. Министра лесного, охотничьего  
хозяйства и природопользования  
Республики Мордовия

 В.М. Максимкин

« 25 » сентября 2017 г.

АКТ  
лесопатологического обследования № 33

лесных насаждений ГКУ РМ «Ковылкинское территориальное лесничество»  
Республики Мордовия

Способ лесопатологического обследования:

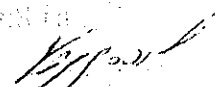
1. Визуальный

2. Инструментальный

1. Место проведения

Участковое лесничество	Урочище (дача)	Квартал (кварталы)	Выдел (выдела)	Площадь, га
Ковылкинское		57	30	33,4
Ковылкинское		65	6	3,1
Ковылкинское		65	13	3,3

Лесопатологическое обследование проведено на общей площади 39,8 га.

  
Визит

## 2. Инструментальное лесопатологическое обследование.

2.1. Фактическая таксационная характеристика лесного насаждения соответствует (не соответствует) (нужное подчеркнуть) таксационному описанию. Причины несоответствия:

Ведомость лесных участков с выявленными несоответствиями таксационным описаниям приведены в приложении 1 к Акту.

2.2. Состояние насаждений: с нарушенной устойчивостью    
 с утраченной устойчивостью

причины повреждения:

Корневая губка, воздействие ураганных ветров 2015 года.

Заселено (отработано) стволовыми вредителями:

Вид вредителя	Порода	Встречаемость (% заселённых деревьев)	Степень заселения лесного насаждения (слабая, средняя, сильная)
-	-	-	-

Повреждено огнём:

Вид пожара	Порода	Состояние корневых лап		Состояние корневой шейки		Подсушивание луба	
		процент повреждённых огнём корней	процент деревьев с данным повреждением	ожог корневой шейки по окружности (1/4; 2/4; 3/4; более 3/4)	процент деревьев с данным повреждением	по окружности (1/4; 2/4; 3/4; более 3/4)	процент деревьев с данным повреждением
-	-	-	-	-	-	-	-

Поражено болезнями:

Вид болезни	Порода	Встречаемость (% поражённых деревьев)	Степень поражения лесного насаждения (слабая, средняя, сильная)
Корневая губка	Сосна	8,0	слабая
Корневая губка	Сосна	11	слабая
Корневая губка	Сосна	20,5	средняя

Квартал 57, выдел 30, площадь 33,4 га.

Выборке подлежит 8,0% деревьев сосны,

в том числе:

ослабленных 1,0% (причины назначения) корневая губка;

сильно ослабленных 1,0% (причины назначения) корневая губка;

усыхающих 0% (причины назначения);

свежего сухостоя 1,0%;

свежего ветровала \_\_\_%;

свежего бурелома \_\_\_%;

старого ветровала 1,7%;

старого бурелома \_\_\_%;

старого сухостоя 4,3 %;

аварийных \_\_\_%.

Полнота лесного насаждения после уборки деревьев, подлежащих рубке, составит 0,7.

Критическая полнота для данной категории лесных насаждений не лимитируется.

**Квартал 65, выдел 6, площадь 3,1 га.**

Выборке подлежит 11% деревьев сосны,

в том числе:

ослабленных 9% (причины назначения) корневая губка;

сильно ослабленных 3% (причины назначения) корневая губка;

усыхающих \_\_\_% (причины назначения)

свежего сухостоя 8%,

свежего ветровала \_\_\_%;

свежего бурелома \_\_\_%;

старого ветровала \_\_\_%;

старого бурелома \_\_\_%;

старого сухостоя \_\_\_%;

аварийных \_\_\_%

Полнота лесного насаждения после уборки деревьев, подлежащих рубке, составит 0,7.

Критическая полнота для данной категории лесных насаждений не лимитируется.

**Квартал 65, выдел 13, площадь 3,3 га.**

Выборке подлежит 20,5 % деревьев сосны,

в том числе:

ослабленных 12% (причины назначения) корневая губка;

сильно ослабленных 3% (причины назначения) корневая губка;

усыхающих \_\_\_% (причины назначения)

свежего сухостоя \_\_\_%;

свежего ветровала \_\_\_%;

свежего бурелома \_\_\_%;

старого ветровала 1%;

старого бурелома \_\_\_%;

старого сухостоя 16,5%;

аварийных \_\_\_%.

Полнота лесного насаждения после уборки деревьев, подлежащих рубке, составит 0,6.

Критическая полнота для данной категории лесных насаждений не лимитируется.

## ЗАКЛЮЧЕНИЕ

С целью предотвращения негативных процессов или снижения ущерба от их воздействия назначено:

Участковое лесничество	Урочище (дача)	Квартал	Выдел	Площадь, выдела, га	Вид мероприятия	Площадь мероприятия, га	Порода	Запас на выдел, куб.м.	Крайние сроки проведения
Ковылкинское		57	30	33,4	Выборочная санитарная рубка	7,0	Сосна	10350	2017-2018 гг.
Ковылкинское		65	6	3,1	Выборочная санитарная рубка	3,1	Сосна	960	2017-2018 гг.
Ковылкинское		65	13	3,3	Выборочная санитарная рубка	3,3	Сосна	1160	2017-2018 гг.

Ведомость перечета деревьев, назначенных в рубку, и абрис лесного участка прилагаются (приложение 2 и 3 к Акту).

Меры по обеспечению возобновления:

Не требуются.

Мероприятия, необходимые для предупреждения повреждения или поражения смежных насаждений:

проведение выборочной санитарной рубки, включить прилегающие хвойные насаждения в план лесопатологических обследований.

Сведения для расчёта степени повреждения:

год образования старого сухостоя 2015;

основная причина повреждения древесины: корневая губка, воздействие ураганных ветров 2015 г.

Дата проведения обследований 1.09.2017

Исполнитель работ по проведению лесопатологического обследования:

Лесничий Ковылкинского участкового лесничества

ГКУ РМ «Ковылкинское территориальное лесничество» Раков В.В.

Подпись

Участковый государственный инспектор по охране леса

Ковылкинского участкового лесничества

Крыганов А.В.

Подпись



Ведомость перечета деревьев назначенных в рубку

ВРЕМЕННАЯ ПРОБНАЯ ПЛОЩАДЬ N 1

Субъект Российской Федерации Республика Мордовия.

Лесничество (лесопарк) Ковылкинское территориальное, Ковылкинское участковое. Квартал 57.

Выдел 30. Площадь 33,4 га,

Номер очага вредных организмов \_\_\_\_\_. Размер лент перечета 2,74 га.

Таксационная характеристика:

тип леса БР ; состав 10С ; возраст 74; бонитет 1; полнота 0,7; запас на га 310; возобновление - .

Время и причина ослабления лесного насаждения:

2015 год, корневая губка

Тип очага вредных организмов: эпизодический, хронический (подчеркнуть)

Фаза развития очага вредных организмов: начальная, нарастания численности, собственно вспышка, кризис (подчеркнуть).

Состояние лесного насаждения, намечаемые мероприятия:

насаждение ослабленное, выборочная санитарная рубка

Исполнитель работ по проведению лесопатологического обследования:

Лесничий Ковылкинского участкового лесничества

ГКУ РМ «Ковылкинское территориальное лесничество» Раков В.В.

Подпись

Участковый государственный инспектор по охране леса

Ковылкинского участкового лесничества

Крыганов А.В.

Подпись

Дата составления документа 1.09.17г. Телефон 9271789498





40	1																	1	
	5																		
Итого, %	100																	100	0

**Порода: Клён**

Ступени толщины см	Количество деревьев по категориям состояния, шт.																Всего деревьев по ступеням толщины	
	I	II	III	IV		V		VI			ветровал, бурелом			аварийные деревья			шт.	в т.ч. подлежат рубке, %
				НЗ	З	НЗ	З	НЗ	З	О	НЗ	З	О	НЗ	З	О		
1	2	3	4	5	6	7	8	9	10	11	12	13	14	15	16	17	18	19
16	5																5	
20	5																5	
24	1																1	
28	1																1	
	16																	
Итого, %	100																100	0

**Порода: Дуб**

Ступени толщины см	Количество деревьев по категориям состояния, шт.																Всего деревьев по ступеням толщины	
	I	II	III	IV		V		VI			ветровал, бурелом			аварийные деревья			шт.	в т.ч. подлежат рубке, %
				НЗ	З	НЗ	З	НЗ	З	О	НЗ	З	О	НЗ	З	О		
1		3	4	5	6	7	8	9	10	11	12	13	14	15	16	17	18	19
16	6																6	
20	9																9	
24	18																18	
32	2																2	
	30																	
Итого, %	100																100	0

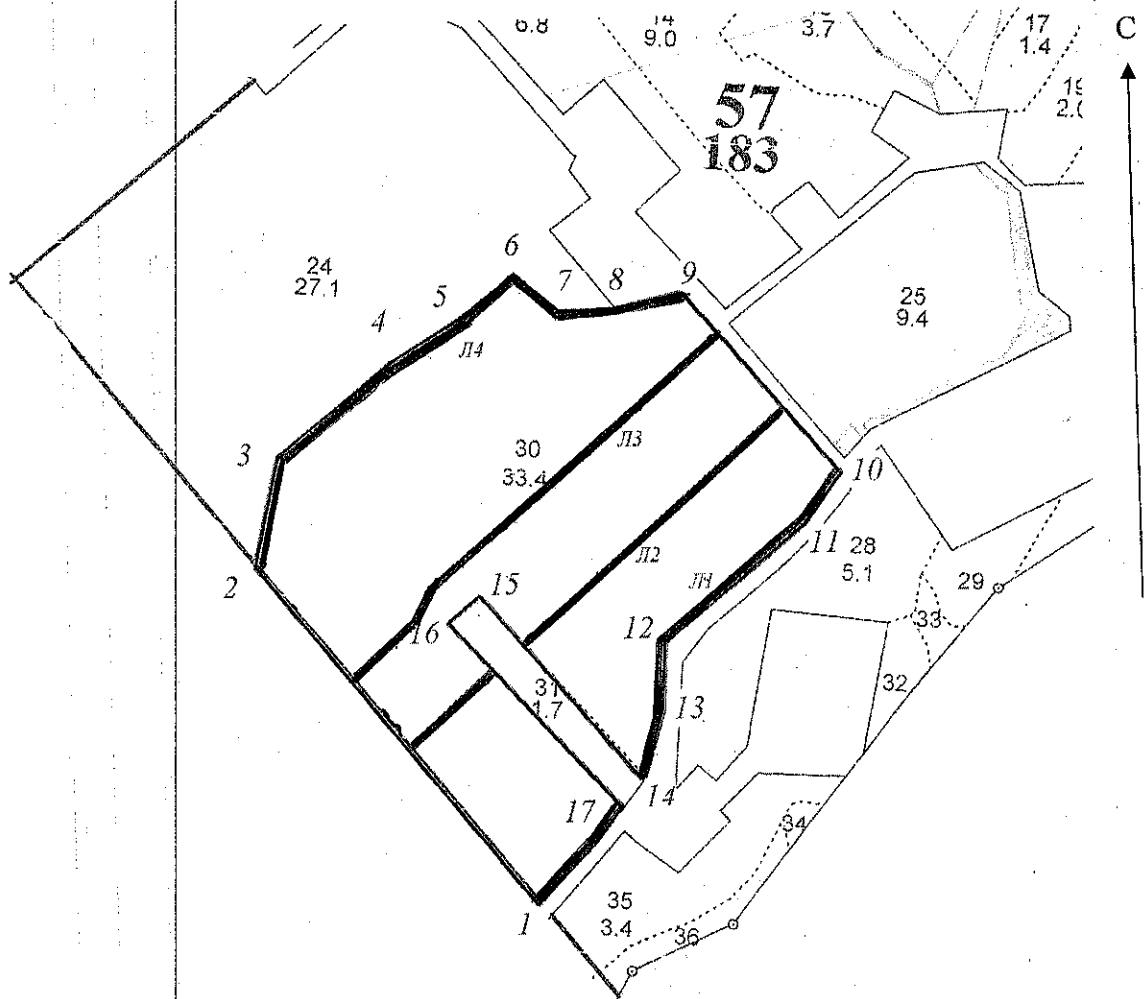
**Порода: Липа**

Ступени толщины см	Количество деревьев по категориям состояния, шт.																Всего деревьев по ступеням толщины	
	I	II	III	IV		V		VI			ветровал, бурелом			аварийные деревья			шт.	в т.ч. подлежат рубке, %
				НЗ	З	НЗ	З	НЗ	З	О	НЗ	З	О	НЗ	З	О		
1	2	3	4	5	6	7	8	9	10	11	12	13	14	15	16	17	18	19
16	31																31	
20	74																74	
24	15																15	
32	1																1	
	121																	
Итого, %	100																100	0

**Примечание:** НЗ - незаселенное, З - заселенное, О - обработанное вредителями.

Абрис участка

М 1:10000



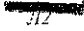
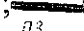




N выдела	Ленты (круговые площадки) перечёта				
	N ленты (площадки)	длина, м	ширина, м	радиус, м	площадь, га
30	1	690	10		0,69
	2	610	10		0,61
	3	680	10		0,68
	4	760	10		0,76

Номера точек	Координаты	Румбы линий	Длина, м
1-2	1 – N 54°02'12.2", E44°00'59.6"	СЗ:38°	590
2-3	2 – N 54°02'26.6", E44°00'36.6"	СВ:12°	150
3-4	3 – N 54°02'30.8", E44°00'37.8"	СВ:52°	200
4-5	4 – N 54°02'34.6", E44°00'44.8"	СВ:60°	110
5-6	5 – N 54°02'37.1", E44°00'50.2"	СВ:50°	100
6-7	6 – N 54°02'39.1", E44°00'54.4"	ЮВ:51°	70
7-8	7 – N 54°02'37.9", E44°00'57.8"	СВ:90°	70

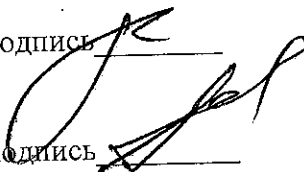
8-9	8 - N 54°02'38.2", E44°01'01.9"	CB:76°	100
9-10	9 - N 54°02'39.2", E44°01'07.0"	ЮВ:40°	320
10-11	10 - N 54°02'31.9", E44°01'18.9"	ЮЗ:34°	80
11-12	11 - N 54°02'29.9", E44°01'17.2"	ЮЗ:52°	240
12-13	12 - N 54°02'24.1", E44°01'07.3"	ЮЗ:03°	100
13-14	13 - N 54°02'20.9", E44°01'07.4"	ЮЗ:15°	100
14-15	14 - N 54°02'18.2", E44°01'07.0"	СЗ:40°	330
15-16	15 - N 54°02'25.3", E44°00'53.4"	ЮЗ:51°	60
16-17	16 - N 54°02'24.0", E44°00'51.4"	ЮВ:42°	330
17-1	17 - N 54°02'17.0", E44°01'05.0"	ЮЗ:40°	170

Условные обозначения:

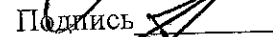
-  - граница лесопатологического выдела;  
 - лента перечеа № 1;  - лента перечеа № 2.;  - лента перечеа № 3  
 - лента перечеа № 4;  - лента перечеа №5.

Исполнитель работ по проведению лесопатологического обследования:

Лесничий Ковылкинского участкового лесничества  
 ГКУ РМ «Ковылкинское территориальное лесничество» Раков В.В.

Подпись 

Участковый государственный инспектор по охране леса  
 Ковылкинского участкового лесничества Крыганов А.В.

Подпись 

Дата составления документа 1.09.17г. Телефон 9271789498

**Ведомость перечета деревьев назначенных в рубку**

**ВРЕМЕННАЯ ПРОБНАЯ ПЛОЩАДЬ N 1**

Субъект Российской Федерации Республика Мордовия.

Лесничество (лесопарк) Ковылкинское территориальное, Ковылкинское участковое. Квартал 65.

Выдел 6. Площадь 3,1 га,

Номер очага вредных организмов                     . Размер лент перечета 0,72 га.

Таксационная характеристика:

тип леса БР ; состав 10С ; возраст 77; бонитет 1; полнота 0,7; запас на га 310; возобновление -.

Время и причина ослабления лесного насаждения:

2015 год, корневая губка

Тип очага вредных организмов: эпизодический, хронический (подчеркнуть)

Фаза развития очага вредных организмов: начальная, нарастания численности, собственно вспышка, кризис (подчеркнуть).

Состояние лесного насаждения, намечаемые мероприятия:

насаждение ослабленное, выборочная санитарная рубка

Исполнитель работ по проведению лесопатологического обследования:

Лесничий Ковылкинского участкового лесничества

ГКУ РМ «Ковылкинское территориальное лесничество» Раков В.В.

Подпись

Участковый государственный инспектор по охране леса

Ковылкинского участкового лесничества

Крыганов А.В.

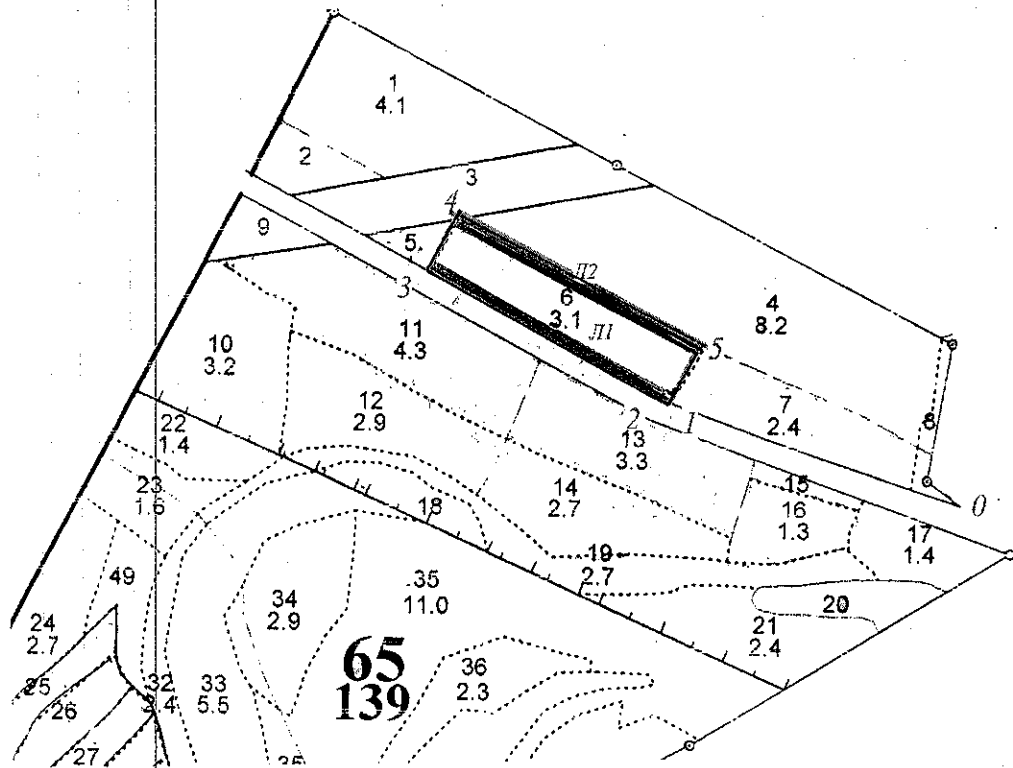
Подпись

Дата составления документа 1.09.17г. Телефон 9271789498



Абрис участка

М 1:10000



№ выдела	Ленты (круговые площадки) перечёта				
	№ ленты (площадки)	длина, м	ширина, м	радиус, м	площадь, га
6	1	360	10		0.36
	2	360	10		0.36

Номера точек	Координаты	Румбы линий	Длина, м
0-1	0 - N 54°01'16,3", E44°00'10,2"	СЗ:69°	410
1-2	1 - N 54°01'20,3", E43°59'46,7"	СЗ:69°	15
2-3	2 - N 54°01'20,8", E43°59'46,2"	СЗ:62°	345
3-4	3 - N 54°01'25,3", E43°59'29,0"	СВ:28°	80
4-5	4 - N 54°01'27,8", E43°59'31,0"	ЮВ:61°	360
5-1	5 - N 54°01'22,8", E43°59'49,1"	ЮЗ:32°	80

Условные обозначения:

- граница лесопатологического выдела;  
 - лента перечёта № 1;  - лента перечёта № 2.

Исполнитель работ по проведению лесопатологического обследования:  
Лесничий Ковылкинского участкового лесничества  
ГКУ РМ «Ковылкинское территориальное лесничество» Раков В.В.

Участковый государственный инспектор по охране леса  
Ковылкинского участкового лесничества Крыганов А.В.

Подпись

Подпись

Дата составления документа 10.09.17. Телефон 9271789498

**Ведомость перечета деревьев назначенных в рубку**

**ВРЕМЕННАЯ ПРОБНАЯ ПЛОЩАДЬ N 2**

Субъект Российской Федерации Республика Мордовия.

Лесничество (лесопарк) Ковылкинское территориальное, Ковылкинское участковое, Квартал 65.

Выдел 13. Площадь 3,3 га,

Номер очага вредных организмов \_\_\_\_\_. Размер лент перечета 0,64 га.

Таксационная характеристика:

тип леса БР; состав 10С; возраст 77; бонитет 1; полнота 0,8; запас на га 350; возобновление -.

Время и причина ослабления лесного насаждения:

2015 год, корневая губка

Тип очага вредных организмов: эпизодический, хронический (подчеркнуть)

Фаза развития очага вредных организмов: начальная, нарастания численности, собственно вспышка, кризис (подчеркнуть).

Состояние лесного насаждения, намечаемые мероприятия:

насаждение ослабленное, выборочная санитарная рубка

Исполнитель работ по проведению лесопатологического обследования:

Лесничий Ковылкинского участкового лесничества  
ГКУ РМ «Ковылкинское территориальное лесничество» Раков В.В.

Подпись

Участковый государственный инспектор по охране леса  
Ковылкинского участкового лесничества Крыганов А.В.

Подпись

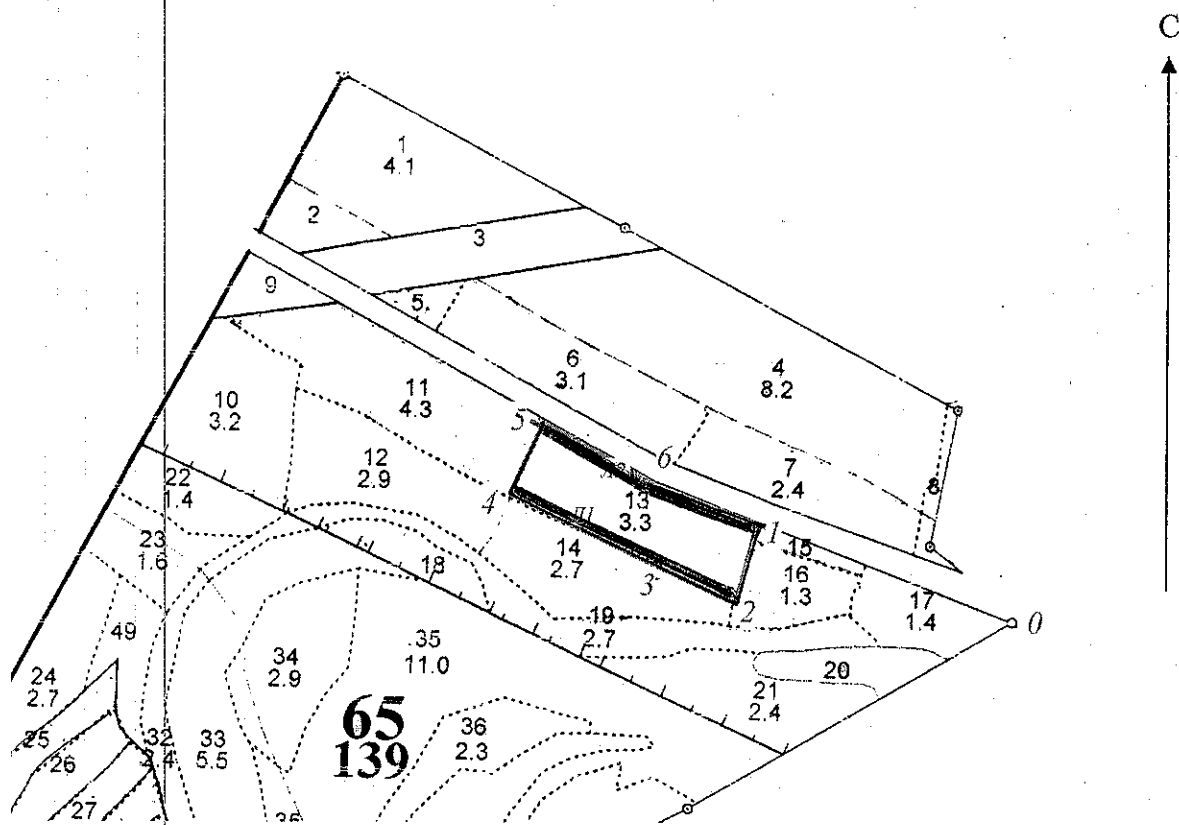
Дата составления документа 1.09.17г. Телефон 9271789498





Абрис участка

М 1:10000



№ выдела	Ленты (круговые площадки) перечёта				
	№ ленты (площадки)	длина, м	ширина, м	радиус, м	площадь, га
13	1	320	10		0,32
	2	320	10		0,32

Номера точек	Координаты	Румбы линий	Длина, м
0-1	0 – N 54°01'14,6", E44°00'12,0"	СЗ:70°	360
1-2	1 – N 54°01'18,1", E43°59'53,0"	ЮЗ:15°	100
2-3	2 – N 54°01'14,9", E43°59'51,4"	СЗ:64°	120
3-4	3 – N 54°01'15,6", E43°59'47,2"	СЗ:66°	200
4-5	4 – N 54°01'18,5", E43°59'34,6"	СВ:22°	120
5-6	5 – N 54°01'21,7", E43°59'37,0"	ЮВ:62°	170
6-1	6 – N 54°01'19,3", E43°59'46,3"	ЮВ:70°	150

Условные обозначения:

- граница лесопатологического выдела;  
 - лента перечёта № 1; - лента перечёта № 2.

Исполнитель работ по проведению лесопатологического обследования:

Лесничий Ковылкинского участкового лесничества

ГКУ РМ «Ковылкинское территориальное лесничество» Раков В.В.

Участковый государственный инспектор по охране леса

Ковылкинского участкового лесничества

Крыганов А.В.

Дата составления документа 1.09.17.

Телефон 9271789498

Подпись

Подпись





## ПУ «ХОВЫНКИНСКОЕ ТЕР. Л-ВО»

## Категория зашитности ЗАЩИТНЫЕ ПОЛОСЫ ВДОЛЬ ДОРОГ

№	Пло- щадь	Состав	Подрос- т, лс	Я:Вз- :Эле- :Воз	Вы- :Ди	Кл:Гр:Бо	Тип	Полн:Запас	с:рорас:т	Кл: Запас	на	выделе,	дес.МЗ				
де- :ла	га	ста	та	ста	ста	ста	ста	ста	ста	ста	ста	ста	ста				
ста	ста	ста	ста	ста	ста	ста	ста	ста	ста	ста	ста	ста	ста				
12	2,9	лесные культуры 10С+В	1	22	С	58	22	22	3	2	1	БР	0,8	30	87	87	1
культуры-49 г., состояние ХОРОШЕЕ																	
13	3,3	лесные культуры 10С	1	25	С	77	25	26	4	2	1	БР	0,8	35	116	116	1
культуры-30 г., состояние ХОРОШЕЕ																	
осу: ДРУГИЕ ОСОБО ЗАЩИТНЫЕ УЧАСТКИ																	
14	2,7	лесные культуры 10С	1	25	С	77	25	26	4	2	1	БР	0,8	35	95	95	1
культуры-30 г., состояние ХОРОШЕЕ																	
15	3	лесные культуры 10С	1	24	С	77	24	26	4	2	1	БР	0,7	29	9	9	9
культуры-30 г., состояние УДОВЛЕТВОРИТЕЛЬНОЕ																	
осу: ДРУГИЕ ОСОБО ЗАЩИТНЫЕ УЧАСТКИ																	
16	1,3	лесные культуры 10С	1	22	С	58	22	24	3	2	1	БР	0,8	30	39	39	1
культуры-49 г., состояние ХОРОШЕЕ																	
осу: ДРУГИЕ ОСОБО ЗАЩИТНЫЕ УЧАСТКИ																	
17	1,4	лесные культуры 10С+ОС	1	17	С	42	17	16	3	2	1	БР	0,7	19	27	27	27

Итого 65

Итого 65

Итого 65

Итого 65