


Приложение 2
к приказу Минприроды России
от 16.09.2016 N 480

УТВЕРЖДАЮ:
Министр лесного и охотничьего
хозяйства Республики Марий Эл

 А.И. Шургин
" 10 " октябрь 2017 г.

Акт
лесопатологического обследования № 98
лесных насаждений Мари-Турекского лесничества
Республика Марий Эл

Способ лесопатологического обследования: Инструментальный

Место проведения:

Участковое лесничество	Урочище (дача)	Квартал (кварталы)	Выдел (выделы)	Площадь, га
Сендинское	Мари-Турекский	66	85	0.6

Лесопатологическое обследование проведено на общей площади 0.6 га.

*Материал ЛПО рассмотрен
Вар. спис. 0030 Шургин / Шургин В.С.
06.10.17г.*

2. Инструментальное обследование лесного участка.

2.1. Фактическая таксационная характеристика лесного насаждения соответствует таксационному описанию. Причины несоответствия:

-
Ведомость лесных участков с выявленными несоответствиями таксационным описаниям приведена в приложении 1 к данному Акту.

2.2. Состояние насаждений: с нарушенной устойчивостью.

Причины повреждения: ветровал текущего года (код 881), бурелом текущего года (код 882). Данные причины определены по следующим признакам: механические повреждения ветвей (>3/4) свежее (код 224), механические повреждения ветвей (<3/4) свежее (код 223), механические повреждения ствола под кроной свежее (>2/3 окружн. ствола) (код 212), обрыв корней (вывал) свежее (код 205).

Заселено (отработано) стволовыми вредителями:

Вид вредителя	Порода	Встречаемость (% заселенных деревьев)	Степень заселения лесного насаждения (слабая, средняя, сильная)
-	-	-	-
-	-	-	-
-	-	-	-
-	-	-	-
-	-	-	-
-	-	-	-

Повреждено огнем:

Вид пожара	Порода	Состояние корневых лап		Состояние корневой шейки		Подсушивание луба	
		процент поврежденных огнем корней	процент деревьев с данным повреждением	ожог корневой шейки по окружности (1/4; 2/4; 3/4; более 3/4)	процент деревьев с данным повреждением	по окружности (1/4; 2/4; 3/4; более 3/4)	процент деревьев с данным повреждением
-		-	-	-	-	-	-
		-	-	-	-	-	-
		-	-	-	-	-	-
		-	-	-	-	-	-
		-	-	-	-	-	-
		-	-	-	-	-	-
		-	-	-	-	-	-

Поражено болезнями:

Вид болезни	Порода	Встречаемость (% пораженных деревьев)	Степень заселения лесного насаждения (слабая, средняя, сильная)
-	-	-	-
-	-	-	-
-	-	-	-
-	-	-	-
-	-	-	-
-	-	-	-

Выборке подлежит 58.2% деревьев по запасу

в том числе:

- ослабленных 0%,
- сильно ослабленных 0%,
- усыхающих 0%,
- свежего сухостоя 0%,
- свежего ветровала 42%,
- свежего бурелома 16.2%,
- старого сухостоя 0%,
- старого ветровала 0%,
- старого бурелома 0%,
- аварийных 0%,

2.4. Полнота лесного насаждения после уборки деревьев, подлежащих рубке, составит - 0.28
Критическая полнота для данной категории лесных насаждений составляет - не лимитируется (ОЗУ)

ЗАКЛЮЧЕНИЕ

С целью предотвращения негативных процессов или снижения ущерба от их воздействия назначено:

Участковое лесничество	Урочище (дача)	Квартал	Выдел	Площадь выдела, га	Вид мероприятия	Площадь мероприятия, га	Порода	Выбираемый запас на выдел, куб. м	Крайние сроки проведения
Сендинское	Мари-Турекский	66	85	0.6	ВСП	0.6	Е	94	2018 год

Ведомость перечета деревьев, назначенных в рубку, и абрис лесного участка прилагаются (приложение 2 и 3 к данному акту).

Меры по обеспечению возобновления: не требуется


Мероприятия, необходимые для предупреждения повреждения или поражения смежных насаждений: своевременное проведение проецируемых мероприятий, надзор за санитарным и лесопатологическим состоянием.

Сведения для расчета степени повреждения:
год образования старого сухостоя:
основная причина повреждения древесины: 881

Дата проведения обследований: 15/08/17 года.

Исполнитель работ по проведению лесопатологического обследования:

Начальник ОЗЛиГЛПМ
Филиала ФБУ "Рослесозащита"
- "ЦЗЛ Республики Марий Эл"
Гладков Юрий Фёдорович



Результаты проведения лесопатологического обследования
лесных насаждений за август 2017 года.

Субъект Российской Федерации: Республика Марий Эл. Лесничество (лесопарк):
Участковое лесничество: Сендикское

Урочище (лесная дача): Мари-Турекский
Мари-Турекское

1	2	3	4	5	6	7	8	Таксационная характеристика лесного насаждения								Распределение деревьев по категориям состояния, % от запаса										Назначенные мероприятия								
								9	10	11	12	13	14	15	16	17	18	19	20	21	22	23	24	25	26	27	28	29	30	31	32	33	34	
Номер квартала	Номер выдела	Площадь выдела, га	Целевое назначение лесов	Категория защитных лесов	Номер лесопатологического выдела	Площадь лесопатологического выдела, га	состав	порода	возраст	средняя высота, м	средний диаметр, см	тип леса	полнота	бонитет	запас, куб. м/га	число деревьев на пробе, шт.	без признаков ослабления	ослабленные	сильно ослабленные	учхажившие	свежий сухостой	старый сухостой	свежий ветровал	старый ветровал	свежий бурелом	старый бурелом	аварийные деревья	Признаки повреждения деревьев	Доля поврежденных деревьев, %	Причина ослабления, повреждения	Подлежит рубке, %	вид	Назначенные мероприятия	
66	85	0.6	Защитные	Защитные полосы лесов вдоль железнодорожных путей общего пользования, федеральных автомобильных дорог общего пользования и автомобильных дорог собственности субъектов Российской Федерации (ОЗУ)	1	0.6	5Е2П2ОС1Б+ЛП	Е	85	24	28	ЕЛПШ	0.6	II	260	89	27.0	4.0				50.0	19.0					63		69.0				
							П	-	-	-	-	-	-	-	-	34	70.0					20.0	10.0					56		30.0				
							ОС	-	-	-	-	-	-	-	-	42	40.0					45.0	15.0					81	881, 882	60.0		ВСП	0.6	
							Б	-	-	-	-	-	-	-	-	8	43.0					40.0	17.0					38		57.0				
							ЛП	-	-	-	-	-	-	-	-	30						70.0	30.0					100		100.0				

Показатели, не соответствующие таксационному описанию отмечаются ***. Расшифровка кодов причин и признаков указана в акте.
Исполнитель работ по проведению лесопатологического обследования:

Гладков Юрий Фёдорович
Дата составления документа: _____ Телефон: 8 (8362) 42-59-37

Ведомость перечета деревьев назначенных в рубку

ВРЕМЕННАЯ ПРОБНАЯ ПЛОЩАДЬ № 1

Субъект РФ: Республика Марий Эл

Лесничество (лесопарк): Мари-Турекское

Квартал: 66 Выдел: 85 Площадь: 0.6 га.

Номер очага вредных организмов: Размер пробной площади: 0.6 га.

Таксационная характеристика:

Тип леса: ЕЛПШ Состав: 5Е2П2ОС1Б+ЛП Возраст: 85 лет. Бонитет: II

Полнота: 0.6 Запас на га.: 260 Возобновление: не требуется

Время и причина ослабления лесного насаждения: ветровал текущего года (код 881), бурелом текущего года (код 882).

Тип очага вредных организмов: эпизодический, хронический (подчеркнуть)

Фаза развития очага вредных организмов: начальная, нарастания численности, собственно вспышка, кризис (подчеркнуть)

Состояние насаждения, намечаемые мероприятия

сильно ослабленное

ВСП

Исполнитель работ по проведению лесопатологического обследования:

Гладков Юрий Фёдорович

Дата составления документа: _____ Телефон: 8 (8362) 42-59-37

ВЕДОМОСТЬ ПЕРЕЧЕТА ДЕРЕВЬЕВ

Порода1: Е

Ступени толщины см	Количество деревьев по категориям состояния, шт.																Всего деревьев по ступеням толщины		
	I	II	III	IV		V		VI			ветровал, бурелом			аварийные деревья			шт.	в том числе подлежат рубке, %	
				НЗ	З	НЗ	З	НЗ	З	О	НЗ	З	О	НЗ	З	О			
1	2	3	4	5	6	7	8	9	10	11	12	13	14	15	16	17	18	19	
8																			
12												1						1	100
16											6							7	86
20		1									9							16	56
24		6	1								9							17	53
28		7	1								8							15	53
32		6	1								8							13	54
36		5	1								7							7	57
40		3									4							5	80
44		1									4							5	100
48											5							2	100
52											2							1	100
56											1								
60																			
итого, шт	29	4									56							89	63
итого, %	33	4									63							100	62.9

Порода2: П

Ступени толщины см	Количество деревьев по категориям состояния, шт.																Всего деревьев по ступеням толщины		
	I	II	III	IV		V		VI			ветровал, бурелом			аварийные деревья			шт.	в том числе подлежат рубке, %	
				НЗ	З	НЗ	З	НЗ	З	О	НЗ	З	О	НЗ	З	О			
1	2	3	4	5	6	7	8	9	10	11	12	13	14	15	16	17	18	19	
8																			
12																			
16																			
20											9							9	100
24											4							4	100
28											1							1	100
32											2							2	100
36		1									1							2	50
40		4									2							6	33
44		5																5	
48		5																5	
52																			
56																			
60																			
итого, шт	15										19							34	56
итого, %	44										56							100	55.9

Порода3: ОС

Ступени толщины см	Количество деревьев по категориям состояния, шт.																Всего деревьев по ступеням толщины		
	I	II	III	IV		V		VI			ветровал, бурелом			аварийные деревья			шт.	в том числе подлежат рубке, %	
				НЗ	З	НЗ	З	НЗ	З	О	НЗ	З	О	НЗ	З	О			
1	2	3	4	5	6	7	8	9	10	11	12	13	14	15	16	17	18	19	
8																			
12																			
16											1							1	100
20											9							9	100
24											7							7	100
28											8							8	100
32											6							6	100
36		1									1							2	50
40		3									1							4	25
44		2									1							3	33
48		2																2	
52																			
56																			
60																			
итого, шт	8										34							42	81
итого, %	19										81							100	81.0

Порода4: Б

Ступени толщины см	Количество деревьев по категориям состояния, шт.																Всего деревьев по ступеням толщины	
	I	II	III	IV		V		VI			ветровал, бурелом			аварийные деревья			шт.	в том числе подлежат рубке, %
				НЗ	З	НЗ	З	НЗ	З	О	НЗ	З	О	НЗ	З	О		
1	2	3	4	5	6	7	8	9	10	11	12	13	14	15	16	17	18	19
8																		
12																		
16																		
20																		
24	1																	1
28	2																	2
32	1										1							2
36	1																	50
40																		1
44											1							100
48											1							100
52																		
56																		
60																		
итого, шт	5										3							8
итого, %	63										38							37.5

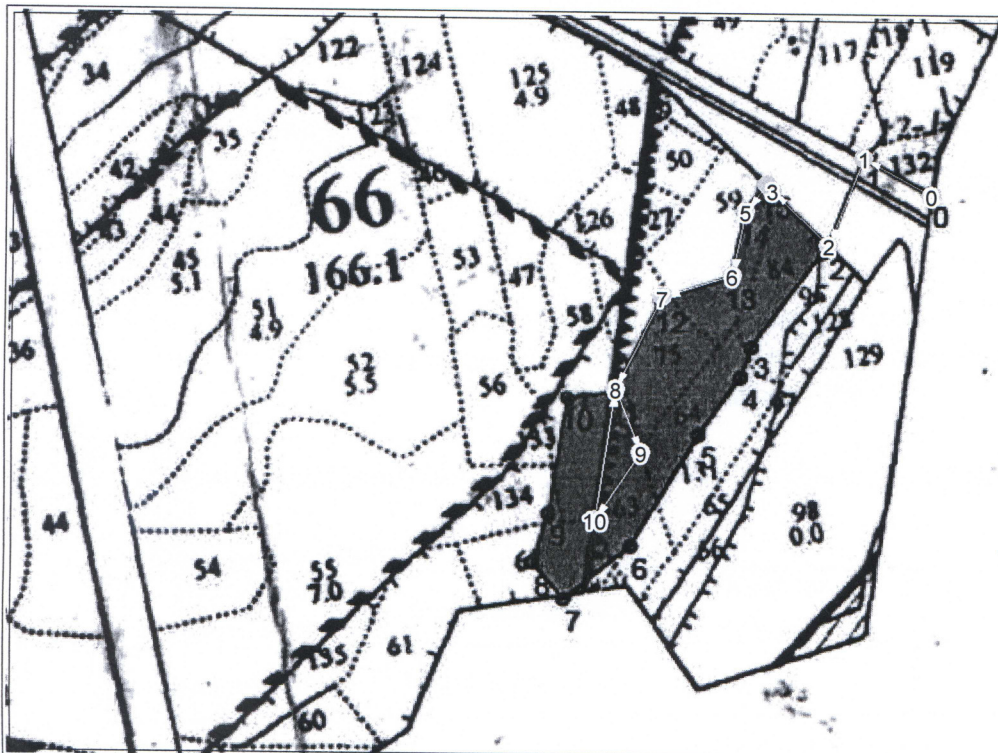
Порода5: ЛП

Ступени толщины см	Количество деревьев по категориям состояния, шт.																Всего деревьев по ступеням толщины	
	I	II	III	IV		V		VI			ветровал, бурелом			аварийные деревья			шт.	в том числе подлежат рубке, %
				НЗ	З	НЗ	З	НЗ	З	О	НЗ	З	О	НЗ	З	О		
1	2	3	4	5	6	7	8	9	10	11	12	13	14	15	16	17	18	19
12											3							3
16											6							6
20											8							8
24											9							9
28											3							3
32											1							1
36																		
40																		
44																		
итого, шт											30							30
итого, %											100.0							100.0



Абрис участка

М 1:10 000



№ выдела	Ленты (круговой площадки) перечёта				
	№ ленты (площадки)	длина, м	ширина, м	радиус, м	площадь, га

№ точки	Долгота	Широта	Линия	Румбы линий	Длина, м
8	49.83980	56.66030	0-1	СЗ 62°0'0.0"	100
9	49.83999	56.65949	1-2	ЮЗ 20°0'0.0"	124
10	49.83871	56.65884	2-3	СЗ 46°0'0.0"	103
			3-4	СЗ 46°0'0.0"	10
			4-5	ЮЗ 36°48'0.0"	45
			5-6	ЮЗ 10°0'0.0"	87
			6-7	ЮЗ 71°0'0.0"	95
			7-8	ЮЗ 25°0'0.0"	135
			8-9	ЮВ 22°35'0.0"	91
			9-10	ЮЗ 32°8'0.0"	107
			10-8	СВ 7°16'0.0"	176

Условные обозначения:

Исполнитель работ по проведению лесопатологического обследования:

ФИО Шаринев Т.О.

Подпись

Дата составления документа

Телефон

42-59-37