


Приложение 2
к приказу Минприроды России
от 16.09.2016 N 480

УТВЕРЖДАЮ:
Министр лесного и охотничьего
хозяйства Республики Марий Эл

 А.И. Шургин
" 10 " Октябрь 2017 г.

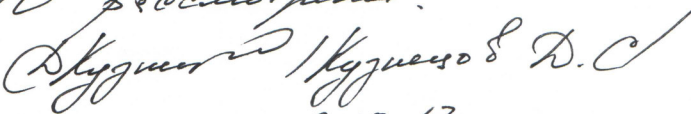
Акт
лесопатологического обследования № 97
лесных насаждений ГКУ РМЭ "Мари-Турекское лесничество"
Республика Марий Эл

Способ лесопатологического обследования: Инструментальный

Место проведения:

Участковое лесничество	Урочище (дача)	Квартал (кварталы)	Выдел (выделы)	Площадь, га
Сендинское	Мари-Турекский	66	117	2

Лесопатологическое обследование проведено на общей площади 2,0 га.

Материалы ЛПО рассмотрены.
Вер. спец. 0030  Кузнецов Д.С.
06.10.17г

2. Инструментальное обследование лесного участка.

2.1. Фактическая таксационная характеристика лесного насаждения соответствует таксационному описанию. Причины несоответствия: отсутствуют

Ведомость лесных участков с выявленными несоответствиями таксационным описаниям приведена в приложении 1 к данному Акту.

2.2. Состояние насаждений: с нарушенной устойчивостью

Причины повреждения: воздействия сильных ветров текущего года, повлекшие наклон более 10°, изгиб или вывал деревьев (код 881), воздействия шквалистых и ураганных ветров текущего года, повлекшие слом стволов деревьев (код 882), засуха (код 830). Данные причины определены по следующим признакам: обрыв корней (вывал) свежий (код 205), слом ствола в области кроны свежий (код 215), слом ствола под кроной свежий (код 217), усыхание >3/4 ветвей в кроне прошлых лет (код 114)

Заселено (отработано) стволовыми вредителями:

Вид вредителя	Порода	Встречаемость (% заселенных деревьев)	Степень заселения лесного насаждения (слабая, средняя, сильная)
-	-	-	-
-	-	-	-
-	-	-	-
-	-	-	-
-	-	-	-
-	-	-	-

Повреждено огнем:

Вид пожара	Порода	Состояние корневых лап		Состояние корневой шейки		Подсушивание луба	
		процент поврежденных огнем корней	процент деревьев с данным повреждением	ожог корневой шейки по окружности (1/4; 2/4; 3/4; более 3/4)	процент деревьев с данным повреждением	по окружности (1/4; 2/4; 3/4; более 3/4)	процент деревьев с данным повреждением
-		-	-	-	-	-	-
		-	-	-	-	-	-
		-	-	-	-	-	-
		-	-	-	-	-	-
		-	-	-	-	-	-
		-	-	-	-	-	-
		-	-	-	-	-	-
		-	-	-	-	-	-

Поражено болезнями:

Вид болезни	Порода	Встречаемость (% пораженных деревьев)	Степень заселения лесного насаждения (слабая, средняя, сильная)
-	-	-	-
-	-	-	-
-	-	-	-
-	-	-	-
-	-	-	-
-	-	-	-

Выборке подлежит 30,3 % деревьев по запасу

в том числе:

- ослабленных 0 %,
- сильно ослабленных 0 %,
- усыхающих 0 %,
- свежего сухостоя 0 %,
- свежего ветровала 10,5 %,
- свежего бурелома 7,8 %,
- старого сухостоя 12,0 %,
- старого ветровала 0 %,
- старого бурелома 0 %,
- аварийных 0 %,

2.4. Полнота лесного насаждения после уборки деревьев, подлежащих рубке, составит - 0.48
Критическая полнота для данной категории лесных насаждений составляет - не лимитируется

ЗАКЛЮЧЕНИЕ

С целью предотвращения негативных процессов или снижения ущерба от их воздействия назначено:

Участковое лесничество	Урочище (дача)	Квартал	Выдел	Площадь выдела, га	Вид мероприятия	Площадь мероприятия, га	Порода	Выбираемый запас на выдел, куб м	Крайние сроки проведения
Сендинское	Мари-Турекский	66	117	2	ВСП	2	С	175	2018 год

Ведомость перечета деревьев, назначенных в рубку, и абрис лесного участка прилагаются (приложение 2 и 3 к данному акту).

Меры по обеспечению возобновления: не требуются

Мероприятия, необходимые для предупреждения повреждения или поражения смежных насаждений: своевременное проведение проецируемых мероприятий, надзор за санитарным и лесопатологическим состоянием.

Сведения для расчета степени повреждения:

год образования старого сухостоя: 2015

основная причина повреждения древесины: 881

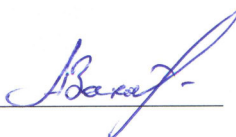
Дата проведения обследований: 17.08.2017 года.

Исполнитель работ по проведению лесопатологического обследования:

Зам. директора Филиала ФБУ "Рослесозащита"

- "ЦЗЛ Республики Марий Эл"

Захаров Александр Васильевич



ВРЕМЕННАЯ ПРОБНАЯ ПЛОЩАДЬ № 1

Субъект РФ: Республика Марий Эл

Лесничество (лесопарк): ГКУ РМЭ "Мари-Турекское лес-во, Сендинское уч. л-во, Мари-Турекский л.уч."

Квартал: 66 Выдел: 117 Площадь: 2,0 га.

Номер очага: Размер пробной площади: 2,0 га.

Таксационная характеристика:

Тип леса: Смбр Состав: 6С2Е2Ос+Пх Возраст: 75 лет Бонитет: 1

Полнота: 0,7 Запас на га.: 290 Возобновление: не требуется

Время и причина ослабления насаждения:

воздействия сильных ветров текущего года, повлекшие наклон более 10°, изгиб или вывал деревьев (код 881), воздействия шквалистых и ураганных ветров текущего года, повлекшие слом стволов деревьев (код 882), засуха (код 830)

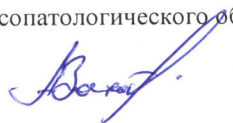
Тип очага вредных организмов: эпизодический, хронический (подчеркнуть)

Фаза развития очага: начальная, нарастания численности, собственно вспышка, кризис (подчеркнуть)

Состояние насаждения, намечаемые мероприятия выборочная санитарная рубка
сильно ослабленное

Исполнитель работ по проведению лесопатологического обследования:

Захаров Александр Васильевич



Дата составления документа:

Тел.: 8 (8362) 469800

ВЕДОМОСТЬ ПЕРЕЧЕТА ДЕРЕВЬЕВ

Пх

Порода:

Ступени толщины, см	Количество деревьев по категориям состояния, шт.													Всего деревьев	
	I	II	III	IV		V		VI			ветровал, бурелом			шт.	в т.ч. подлежат рубке, %
				НЗ	З	НЗ	З	НЗ	З	О	НЗ	З	О		
1	2	3	4	5	6	7	8	9	10	11	12	13	14	15	16
8		-						-							
12		2						-						2	-
16		7						1						8	13
20		7						1						8	13
24		4						1						5	20
28		2						-						2	-
32		-						-							
36															
40															
44															
48															
52															
Итого, %	-	88	-	-		-		12			-			25	12

ВЕДОМОСТЬ ПЕРЕЧЕТА ДЕРЕВЬЕВ Кв. 66 выд. 117

С

Порода:

Ступени толщины, см	Количество деревьев по категориям состояния, шт.													Всего деревьев	
	I	II	III	IV		V		VI			ветровал, бурелом			шт.	в т.ч. подлежат рубке, %
				НЗ	З	НЗ	З	НЗ	З	О	НЗ	З	О		
1	2	3	4	5	6	7	8	9	10	11	12	13	14	15	16
8															
12	1	1						-			-			2	-
16	11	9						1			3			24	17
20	35	29						4			10			78	18
24	56	46						6			16			124	18
28	50	46						6			10			112	14
32	37	30						4			11			82	18
36	22	18						2			6			48	17
40	10	8						1			3			22	18
44	3	2						-			1			6	17
48	-	-						-			-				
52															
Итого, %	45	38	-	-	-	-	-	5			12			498	17

Е

Порода:

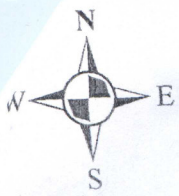
Ступени толщины, см	Количество деревьев по категориям состояния, шт.													Всего деревьев	
	I	II	III	IV		V		VI			ветровал, бурелом			шт.	в т.ч. подлежат рубке, %
				НЗ	З	НЗ	З	НЗ	З	О	НЗ	З	О		
1	2	3	4	5	6	7	8	9	10	11	12	13	14	15	16
8															
12		1						2			1			4	75
16		5						9			6			20	75
20		12						21			14			47	74
24		13						20			15			48	73
28		6						20			9			35	83
32		4						7			7			18	78
36		1						2			1			4	75
40		-						-			-				
44															
48															
52															
Итого, %	-	24	-	-	-	-	-	46			30			176	76

Ос

Порода:

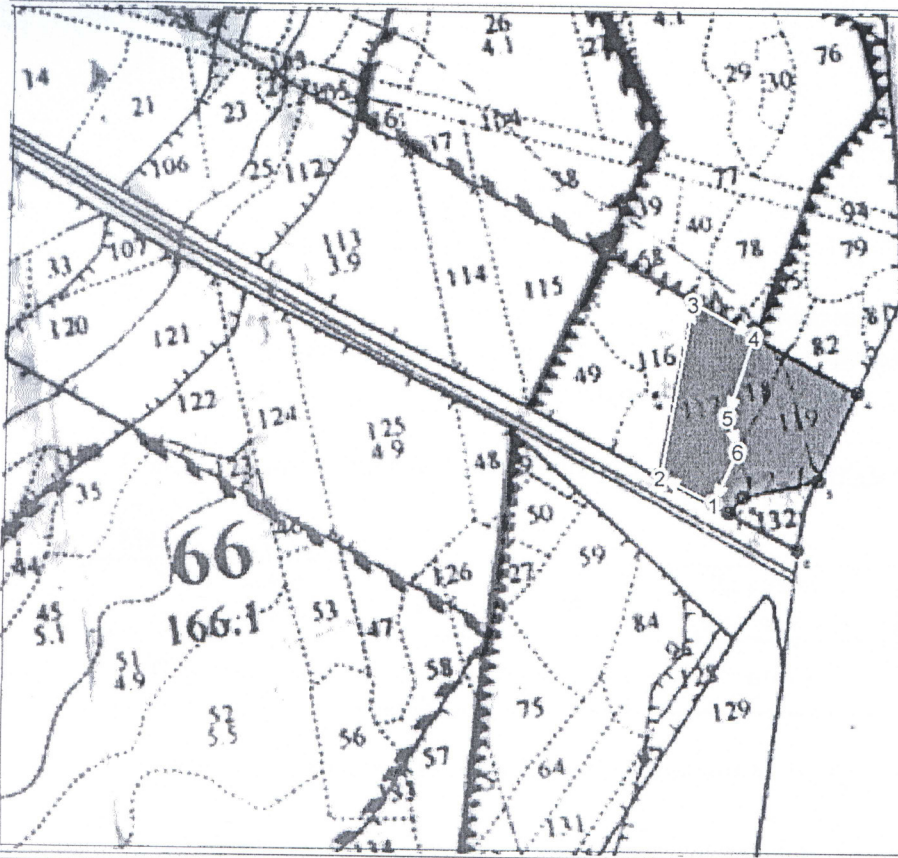
Ступени толщины, см	Количество деревьев по категориям состояния, шт.													Всего деревьев	
	I	II	III	IV		V		VI			ветровал, бурелом			шт.	в т.ч. подлежат рубке, %
				НЗ	З	НЗ	З	НЗ	З	О	НЗ	З	О		
1	2	3	4	5	6	7	8	9	10	11	12	13	14	15	16
8															
12	1										-			1	-
16	6										2			8	25
20	20										7			27	26
24	31										10			41	24
28	31										10			41	24
32	21										7			28	25
36	10										7			17	41
40	5										2			7	29
44	2										1			3	33
48	-										-				
52															
Итого, %	73	-	-	-	-	-	-	-			27			173	27

Примечание: НЗ - незаселенное, З - заселенное, О - отработанное вредителями



Абрис участка

М 1:10 000



№ выдела	Ленты (круговой площадки) перечёта				
	№ ленты (площадки)	длина, м	ширина, м	радиус, м	площадь, га

№ точки	Долгота	Широта	Линия	Румбы линий	Длина, м
1	49.84581	56.662388	1-2	СЗ 63°59'0,0"	77
2	49.84485	56.662843	2-3	СВ 08°48'0,0"	233
3	49.84638	56.664755	3-4	ЮВ 62°33'0,0"	90
4	49.84747	56.664208	4-5	ЮЗ 16°21'0,0"	111
5	49.84653	56.663358	5-6	ЮВ 18°09'0,0"	47
6	49.84657	56.662937	6-1	ЮЗ 22°42'0,0"	77

Условные обозначения:

Исполнитель работ по проведению лесопатологического обследования:

ФИО Захаров А В Подпись *Захаров*

Дата составления документа _____ Телефон 8183621469800