


УТВЕРЖДАЮ:
Министр лесного и охотничьего
хозяйства Республики Марий Эл


_____ А.И. Шургин
" 10 " октября 2017 г.

Акт
лесопатологического обследования № 93
лесных насаждений ГКУ РМЭ "Мари-Турекское лесничество"
Республика Марий Эл

Способ лесопатологического обследования: Инструментальный

Место проведения:

Участковое лесничество	Урочище (дача)	Квартал (кварталы)	Выдел (выделы)	Площадь, га
Сендинское	Мари-Турекский	66	119	1,1

Лесопатологическое обследование проведено на общей площади 1,1 га.

Материалы ЛТО рассмотрены.
Вер. спис. СВЗП С. Кузнецов / Кузнецов С. В. С.
06.10.17г.

2. Инструментальное обследование лесного участка.

2.1. Фактическая таксационная характеристика лесного насаждения соответствует таксационному описанию. Причины несоответствия: отсутствуют

Ведомость лесных участков с выявленными несоответствиями таксационным описаниям приведена в приложении 1 к данному Акту.

2.2. Состояние насаждений: сильно ослабленное

Причины повреждения: воздействия сильных ветров текущего года, повлекшие наклон более 10°, изгиб или вывал деревьев (код 881), воздействия шквалистых и ураганных ветров текущего года, повлекшие слом стволов деревьев (код 882), засуха (код 830). Данные причины определены по следующим признакам: обрыв корней (вывал) свежий (код 205), слом ствола в области кроны свежий (код 215), слом ствола под кроной свежий (код 217), усыхание >3/4 ветвей в кроне прошлых лет (код 114)

Заселено (отработано) стволовыми вредителями:

Вид вредителя	Порода	Встречаемость (% заселенных деревьев)	Степень заселения лесного насаждения (слабая, средняя, сильная)
-	-	-	-
-	-	-	-
-	-	-	-
-	-	-	-
-	-	-	-
-	-	-	-

Повреждено огнем:

Вид пожара	Порода	Состояние корневых лап		Состояние корневой шейки		Подсушивание луба	
		процент поврежденных огнем корней	процент деревьев с данным повреждением	ожог корневой шейки по окружности (1/4; 2/4; 3/4; более 3/4)	процент деревьев с данным повреждением	по окружности (1/4; 2/4; 3/4; более 3/4)	процент деревьев с данным повреждением
-	-	-	-	-	-	-	-
-	-	-	-	-	-	-	-
-	-	-	-	-	-	-	-
-	-	-	-	-	-	-	-
-	-	-	-	-	-	-	-
-	-	-	-	-	-	-	-
-	-	-	-	-	-	-	-

Поражено болезнями:

Вид болезни	Порода	Встречаемость (% пораженных деревьев)	Степень заселения лесного насаждения (слабая, средняя, сильная)
-	-	-	-
-	-	-	-
-	-	-	-
-	-	-	-
-	-	-	-
-	-	-	-

Выборке подлежит 47.4 % деревьев по запасу

в том числе:

- ослабленных 0 %,
- сильно ослабленных 0 %,
- усыхающих 0 %,
- свежего сухостоя 0 %,
- свежего ветровала 22,2 %,
- свежего бурелома 18,9 %,
- старого сухостоя 6.3 %,
- старого ветровала 0 %,
- старого бурелома 0 %,
- аварийных 0 %,

2.4. Полнота лесного насаждения после уборки деревьев, подлежащих рубке, составит - 0.36
Критическая полнота для данной категории лесных насаждений составляет - не лимитируется

ЗАКЛЮЧЕНИЕ

С целью предотвращения негативных процессов или снижения ущерба от их воздействия назначено:

Участковое лесничество	Урочище (дача)	Квартал	Выдел	Площадь выдела, га	Вид мероприятия	Площадь мероприятия, га	Порода	Выбираемый запас на выдел, куб. м	Крайние сроки проведения
Сендинское	Мари-Турекский	66	119	1,1	ВСП	1,1	С	151	2018 год

Ведомость перечета деревьев, назначенных в рубку, и абрис лесного участка прилагаются (приложение 2 и 3 к данному акту).

Меры по обеспечению возобновления: не требуются

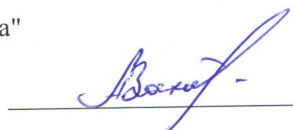
Мероприятия, необходимые для предупреждения повреждения или поражения смежных насаждений: своевременное проведение проецируемых мероприятий, надзор за санитарным и лесопатологическим состоянием.

Сведения для расчета степени повреждения:
год образования старого сухостоя: 2015
основная причина повреждения древесины: 881

Дата проведения обследований: 17.08.2017 года.

Исполнитель работ по проведению лесопатологического обследования:

Зам. директора Филиала ФБУ "Рослесозащита"
- "ЦЗЛ Республики Марий Эл"
Захаров Александр Васильевич



Результаты проведения лесопатологического обследования
лесных насаждений за август 2017 года.
Субъект Российской Федерации: Республика Марий Эл. Лесничество (лесопарк): Мари-Турекское
Участковое лесничество: Сендинское. Урочище (лесная дача): Мари-Турекский

1	2	3	4	5	6	7	Таксационная характеристика лесного насаждения								Распределение деревьев по категориям состояния, % от запаса											Назначенные мероприятия																					
							8	9	10	11	12	13	14	15	16	17	18	19	20	21	22	23	24	25	26	27	28	29	30	31	32	33	34														
Номер квартала	Номер выдела	Площадь выдела, га	Лесное назначение лесов	Категория защитных лесов	Номер лесопатологического выдела	Площадь выдела	лесопатологического выдела, га	состав	порода	возраст	средняя высота, м	средний диаметр, см	тип леса	полнота	бонитет	запас, куб. м/га	число деревьев на пробе, шт.	без признаков ослабления	ослабленные	сильно ослабленные	усыхающие	свежий сухостой	старый сухостой	свежий ветровал	старый ветровал	свежий бурелом	старый бурелом	аварийные деревья	Признаки повреждения деревьев	Доля поврежденных деревьев, %	Причина ослабления, повреждения	Подлежит рубке, %	вид	площадь, га													
66	119	1,1	защитные	ОЗУ, др. особо защитные участки лесов				7С2Е10с+Лп	С	75	24	26	Смбр	0,7	1	290	145	28	25					5	20						205, 215, 217, 114	13	881, 882, 830	15	ВСП	1,1											
									Е	-	-	-	-	-	-	38	20	22																													
									Ос	-	-	-	-	-	-	20	65																														
									Лп	-	-	-	-	-	8	85																															

Показатели, не соответствующие таксационному описанию отмечаются "х". Расшифровка кодов причин и признаков указана в акте. Исполнитель работ по проведению лесопатологического обследования:

Александр Васильевич

Захаров Александр Васильевич
Дата составления документа: _____
Телефон: 8 (8262) 469800

ВРЕМЕННАЯ ПРОБНАЯ ПЛОЩАДЬ № 1

Субъект РФ: **Республика Марий Эл**

Лесничество (лесопарк): **ГКУ РМЭ "Мари-Турекское лес-во, Сендинское уч. л-во, Мари-Турекский л.уч."**

Квартал: **66** Выдел: **119** Площадь: **1,1** га.

Номер очага: Размер пробной площади: **1,1** га.

Таксационная характеристика:

Тип леса: **Смбр** Состав: **7С2Е1Ос+Лп** Возраст: **75** лет. Бонитет: **1**

Полнота: **0,7** Запас на га.: **290** Возобновление: **не требуется**

Время и причина ослабления насаждения:

воздействия сильных ветров текущего года, повлекшие наклон более 10°, изгиб или вывал деревьев (код 881), воздействия шквалистых и ураганных ветров текущего года, повлекшие слом стволов деревьев (код 882), засуха (код 830)

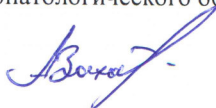
Тип очага вредных организмов: эпизодический, хронический (подчеркнуть)

Фаза развития очага: начальная, нарастания численности, собственно вспышка, кризис (подчеркнуть)

Состояние насаждения, намечаемые мероприятия **выборочная санитарная рубка**
сильно ослабленное

Исполнитель работ по проведению лесопатологического обследования:

Захаров Александр Васильевич



Дата составления документа:

Тел.: 8 (8362) 469800

ВЕДОМОСТЬ ПЕРЕЧЕТА ДЕРЕВЬЕВ Кв. 66 выд. 119

С

Порода:

Ступени толщины, см	Количество деревьев по категориям состояния, шт.													Всего деревьев	
	I	II	III	IV		V		VI			ветровал, бурелом			шт.	в т.ч. подлежат рубке, %
				НЗ	З	НЗ	З	НЗ	З	О	НЗ	З	О		
1	2	3	4	5	6	7	8	9	10	11	12	13	14	15	16
8															
12	-	-						-			-				
16	2	2						-			3			7	43
20	6	6						1			11			24	50
24	10	8						2			15			35	49
28	7	9						1			16			33	52
32	7	6						1			10			24	46
36	4	3						1			6			14	50
40	2	2						-			3			7	43
44	-	-						-			1			1	100
48															
52															
Итого, %	26	25	-	-				4			45			145	49

Е

Порода:

Ступени толщины, см	Количество деревьев по категориям состояния, шт.													Всего деревьев	
	I	II	III	IV		V		VI			ветровал, бурелом			шт.	в т.ч. подлежат рубке, %
				НЗ	З	НЗ	З	НЗ	З	О	НЗ	З	О		
1	2	3	4	5	6	7	8	9	10	11	12	13	14	15	16
8															
12	-	-						-			-				
16	1	1						-			1			3	33
20	2	2						1			4			9	56
24	1	3						1			5			10	60
28	2	2						1			4			9	56
32	1	1						1			2			5	60
36	-	1						-			1			2	50
40	-	-						-			-				
44	-	-						-			-				
48															
52															
Итого, %	18	26	-	-				11			45			38	55

Ос

Порода:

Ступени толщины, см	Количество деревьев по категориям состояния, шт.													Всего деревьев	
	I	II	III	IV		V		VI			ветровал, бурелом			шт.	в т.ч. подлежат рубке, %
				НЗ	З	НЗ	З	НЗ	З	О	НЗ	З	О		
1	2	3	4	5	6	7	8	9	10	11	12	13	14	15	16
8															
12	-										-				
16	1										-			1	-
20	2										1			3	33
24	3										2			5	40
28	3										2			5	40
32	2										1			3	33
36	1										1			2	50
40	1										-			1	-
44	-										-				
48															
52															
Итого, %	65	-	-	-				-			35			20	35

Примечание: НЗ - незаселенное, З - заселенное, О - обработанное вредителями

ВЕДОМОСТЬ ПЕРЕЧЕТА ДЕРЕВЬЕВ

Лп _____

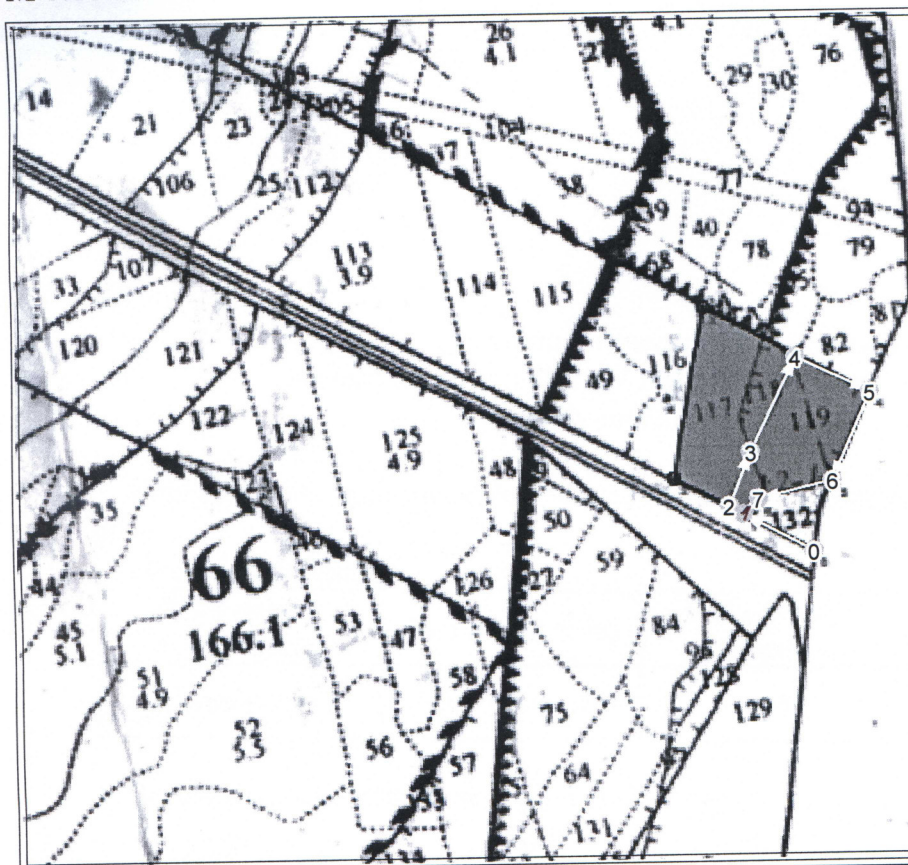
Порода: _____

Ступени толщины, см	Количество деревьев по категориям состояния, шт.													Всего деревьев	
	I	II	III	IV		V		VI			ветровал, бурелом			шт.	в т.ч. подлежат рубке, %
				НЗ	З	НЗ	З	НЗ	З	О	НЗ	З	О		
1	2	3	4	5	6	7	8	9	10	11	12	13	14	15	16
8	1										-			1	-
12	2										-			2	-
16	2										1			3	33
20	1										-			1	-
24	1										-			1	-
28	-										-				
32															
36															
40															
44															
48															
52															
Итого, %	88	-	-	-		-		-			13			8	13



Абрис участка

М 1:10 000



№ выдела	Ленты (круговой площадки) перечёта				
	№ ленты (площадки)	длина, м	ширина, м	радиус, м	площадь, га

№ точки	Долгота	Широта	Линия	Румбы линий	Длина, м
0	49.84729	56.661619	0-1	СЗ 73°58'0.0"	102
1	49.84606	56.662243	1-2	СЗ 71°50'0.0"	21
2	49.84582	56.662379	2-3	СВ 42°21'0.0"	77
3	49.84657	56.662937	3-4	СВ 45°12'0.0"	138
4	49.84801	56.663892	4-5	ЮВ 76°05'0.0"	106
5	49.84932	56.663277	5-6	ЮЗ 43°05'0.0"	127
6	49.84807	56.66237	6-7	ЮЗ 79°18'0.0"	99
7	49.84646	56.662379	7-1	ЮЗ 59°57'0.0"	29

Условные обозначения:

Исполнитель работ по проведению лесопатологического обследования:

ФИО Захаров А.В.

Подпись _____

Дата составления документа _____

Телефон 8(8362)469800