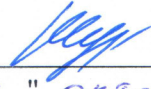


УТВЕРЖДАЮ:
Министр лесного и охотничьего
хозяйства Республики Марий Эл


А.И. Шургин
" 10 " октября 2017 г.

Акт
лесопатологического обследования № 91
лесных насаждений ГКУ РМЭ "Мари-Турекское"
Республика Марий Эл

Способ лесопатологического обследования: Инструментальный

Место проведения:

Участковое лесничество	Урочище (дача)	Квартал (кварталы)	Выдел (выделы)	Площадь, га
Сендинское	Мари-Турекский	65	66	1.3

Лесопатологическое обследование проведено на общей площади 0.3 га.

*Материалы МТО рассмотрены.
Вер. спец. СВЗП Сидуров П. Кузнецов Д.С.
06.10.17г.*

2. Инструментальное обследование лесного участка.

2.1. Фактическая таксационная характеристика лесного насаждения не соответствует таксационному описанию. Причины несоответствия: проведенные ранее лесохозяйственные мероприятия.

Ведомость лесных участков с выявленными несоответствиями таксационным описаниям приведена в приложении 1 к данному Акту.

2.2. Состояние насаждений: с утраченной устойчивостью.

Причины повреждения: ветровал текущего года (код 881), бурелом текущего года (код 882). Данные причины определены по следующим признакам: механические повреждения ветвей (>3/4) свежее (код 224), механические повреждения ветвей (<3/4) свежее (код 223), механические повреждения ствола под кроной свежее (>2/3 окружн. ствола) (код 212), обрыв корней (вывал) свежее (код 205).

Заселено (отработано) стволовыми вредителями:

Вид вредителя	Порода	Встречаемость (% заселенных деревьев)	Степень заселения лесного насаждения (слабая, средняя, сильная)
-	-	-	-
-	-	-	-
-	-	-	-
-	-	-	-
-	-	-	-
-	-	-	-

Повреждено огнем:

Вид пожара	Порода	Состояние корневых лап		Состояние корневой шейки		Подсушивание луба	
		процент поврежденных огнем корней	процент деревьев с данным повреждением	ожог корневой шейки по окружности (1/4; 2/4; 3/4; более 3/4)	процент деревьев с данным повреждением	по окружности (1/4; 2/4; 3/4; более 3/4)	процент деревьев с данным повреждением
-	-	-	-	-	-	-	-
-	-	-	-	-	-	-	-
-	-	-	-	-	-	-	-
-	-	-	-	-	-	-	-
-	-	-	-	-	-	-	-
-	-	-	-	-	-	-	-
-	-	-	-	-	-	-	-

Поражено болезнями:

Вид болезни	Порода	Встречаемость (% пораженных деревьев)	Степень заселения лесного насаждения (слабая, средняя, сильная)
-	-	-	-
-	-	-	-
-	-	-	-
-	-	-	-
-	-	-	-
-	-	-	-

Ведомость
лесных участков с выявленными несоответствиями таксационным описаниям

Источник данных	Год проведения лесосурьейства	Номер квартала	Номер выдела	Площадь выдела, га	Лесное назначение лесов	Категория защитных лесов	Номер лесопатологического выдела	Площадь лесопатологического выдела, га	Таксационная характеристика										Заложено пробных площадей			
									состав	попора	возраст, лет	средняя высота, м	средний диаметр, см	тип леса	тип условий место	полнота	бонитет	запас, куб. м/га	количество, шт.	общая площадь, га		
ТО	2013	65	66	1.3	Защитные	защитные полосы лесов вдоль железнодорожных путей общего пользования, федеральных автомобильных дорог общего пользования и автомобильных дорог общего пользования, находящихся в собственности субъектов Российской Федерации, находящихся в собственности субъектов Российской Федерации	-	-	8С2Б	С	55	19	18	СМБР	В2	0.9	1	280	-	-	-	-
Ф	2017	65	66	1.3	Защитные	защитные полосы лесов вдоль железнодородных путей общего пользования, федеральных автомобильных дорог общего пользования и автомобильных дорог общего пользования, находящихся в собственности субъектов Российской Федерации, находящихся в собственности субъектов Российской Федерации	1	0.3	8С2Б	С	55	19	18	СМБР	В2	0.7	1	210	1	1	0.3	0.3

Примечание:
ТО - таксационные описания
Ф - фактическая характеристика лесного насаждения

Исполнитель работ по проведению лесопатологического обследования:

Ратов Александр Юрьевич

Рату

Ведомость перечета деревьев назначенных в рубку

ВРЕМЕННАЯ ПРОБНАЯ ПЛОЩАДЬ № 1

Субъект РФ: Республика Марий Эл

Лесничество (лесопарк): Мари-Турекское

Квартал: 65 Выдел: 66 Площадь: 1.3 га.

Номер очага вредных организмов: Размер пробной площади: 0.3 га.

Таксационная характеристика:

Тип леса: СМБР Состав: 8С2Б Возраст: 55 лет. Бонитет: I

Полнота: 0.7 Запас на га.: 210 Возобновление: не требуется

Время и причина ослабления лесного насаждения

Причины повреждения: ветровал текущего года (код 881), бурелом текущего года (код 882). Данные причины определены по следующим признакам: механические повреждения ветвей (>3/4) свежее (код 224), механические повреждения ветвей (<3/4) свежее (код 223), механические повреждения ствола под кроной свежее (>2/3 окружн. ствола) (код 212), обрыв корней (вывал) свежее (код 205).

Тип очага вредных организмов: эпизодический, хронический (подчеркнуть)

Фаза развития очага вредных организмов: начальная, нарастания численности, собственно вспышка, кризис (подчеркнуть)

Состояние насаждения, намечаемые мероприятия

ослабленное

ВСП

Исполнитель работ по проведению лесопатологического обследования:

Ратов Александр Юрьевич

Ратов

Дата составления документа: _____ Телефон: 8 (8362)469800

Порода1: С

ВЕДОМОСТЬ ПЕРЕЧЕТА ДЕРЕВЬЕВ

Оборотная сторона

Ступени толщины см	Количество деревьев по категориям состояния, шт.																Всего деревьев по ступеням толщины		
	I	II	III	IV		V		VI			ветровал, бурелом			аварийные деревья			шт.	в том числе подлежат рубке, %	
				НЗ	З	НЗ	З	НЗ	З	О	НЗ	З	О	НЗ	З	О			
	1	2	3	4	5	6	7	8	9	10	11	12	13	14	15	16	17	18	19
8	17																	17	0
12	42																	46	9
16	48							3				1						52	8
20	29											4						33	12
24	8											1						9	11
28	1											2						3	67
32												1						1	100
итого, шт	145							3				13						161	9,9
итого, %	90							2				8						100	

Порода2: Б

Ступени толщины см	Количество деревьев по категориям состояния, шт.																Всего деревьев по ступеням толщины		
	I	II	III	IV		V		VI			ветровал, бурелом			аварийные деревья			шт.	в том числе подлежат рубке, %	
				НЗ	З	НЗ	З	НЗ	З	О	НЗ	З	О	НЗ	З	О			
	1	2	3	4	5	6	7	8	9	10	11	12	13	14	15	16	17	18	19
8	6																	6	0
12	15																	15	0
16	20																	21	5
20	12										1							13	8
24	3										1							4	25
28	2										1							6	67
32											4							1	100
итого, шт	58										12							66	
итого, %	88										8							100	12,1

Утверждаю Руководитель (лесничий)

ГКУ РМЭ «Мари-Турекское лесничество»

(должность)

Тухватуллин Фирдус Ильдусович

(фамилия, имя, отчество)



(подпись)

Акт № 16

несоответствия данных государственного лесного реестра натурному обследованию

пгт Мари-Турек
(населенный пункт)

17.08.2017 г.
(дата)

Инженер лесного хозяйства ООО «Ямбатр» Романов Николай Николаевич
(Ф.И.О., должности и наименования организаций лиц, проводивших обследование)

провели натурное обследование лесного участка, в целях:
проверки соответствия таксационных характеристик насаждения по материалам
лесоустройства фактическим данным (материалам отвода по запасу и составу)

При обследовании уточнены данные лесного реестра и установлено

1. Участок расположен в лесах Сендинское участковое лесничество Мари-
Турекский лесной участок

в кварталах № 65 выделах 66

Субъект Российской Федерации Республика Марий Эл

Муниципальный район Мари-Турекский

1. Подразделение лесов по целевому назначению защитные

2. Категория защитных лесов защитные полосы лесов вдоль железнодорожных
путей общего пользования, федеральных автомобильных дорог общего пользования
и автомобильных дорог общего пользования, находящихся в собственности
субъектов РФ

3. Общая площадь участка 1,3 га,

в том числе:

лесных земель 1,3 га

из них: покрытых лесной растительностью 1,3 га

не покрытых лесом - _____ га

в том числе несомкнувшихся лесных культур - _____ га

нелесных земель - _____ га

из них: пашни - _____ га

сенокосов - _____ га

пастбищ - _____ га

вод - _____ га

прочих земель - _____ га.

4. Таксационное описание по материалам государственного лесного реестра:

Наименование лесничества	№ квартала	№ выдела	Площадь, га	Состав насаждения	Класс возраста ----- возраст, лет	Бонитет	Полнота	Общ. зап. древе-син. куб.
Сендинское участковое лесничество Мари-Турекский лесной участок	65	66	1,3	8С2Б	3/50	1	0,9	36
Итого			1,3					36

5. Таксационное описание по результатам обследования

Наименование лесничества	№ квартала	№ выдела	Площадь, га	Состав насаждения	Класс возраста ----- возраст, лет	Бонитет	Полнота	Общ. зап. древе-син. куб.
Сендинское участковое лесничество Мари-Турекский лесной участок	65	66	0,3	8С2Б	3/55	1	0,7	6
Итого			0,3					6

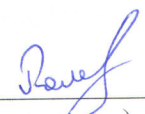
6. Участок не имеет _____ особо защитное значение, выражающее
(имеет или не имеет)
следующем:

7. Лесохозяйственные особенности участка нет

8. При составлении акта сделаны следующие замечания и предлож

Лицо, проводившее обследование:

Романов Н.Н.


(Ф.И.О., подпись)

Неотъемлемой частью настоящего акта является чертеж лесного участка

Приложение
к акту несоответствия
данных государственного
лесного реестра
натурному обследованию
от 17.08.2017 г. № 1

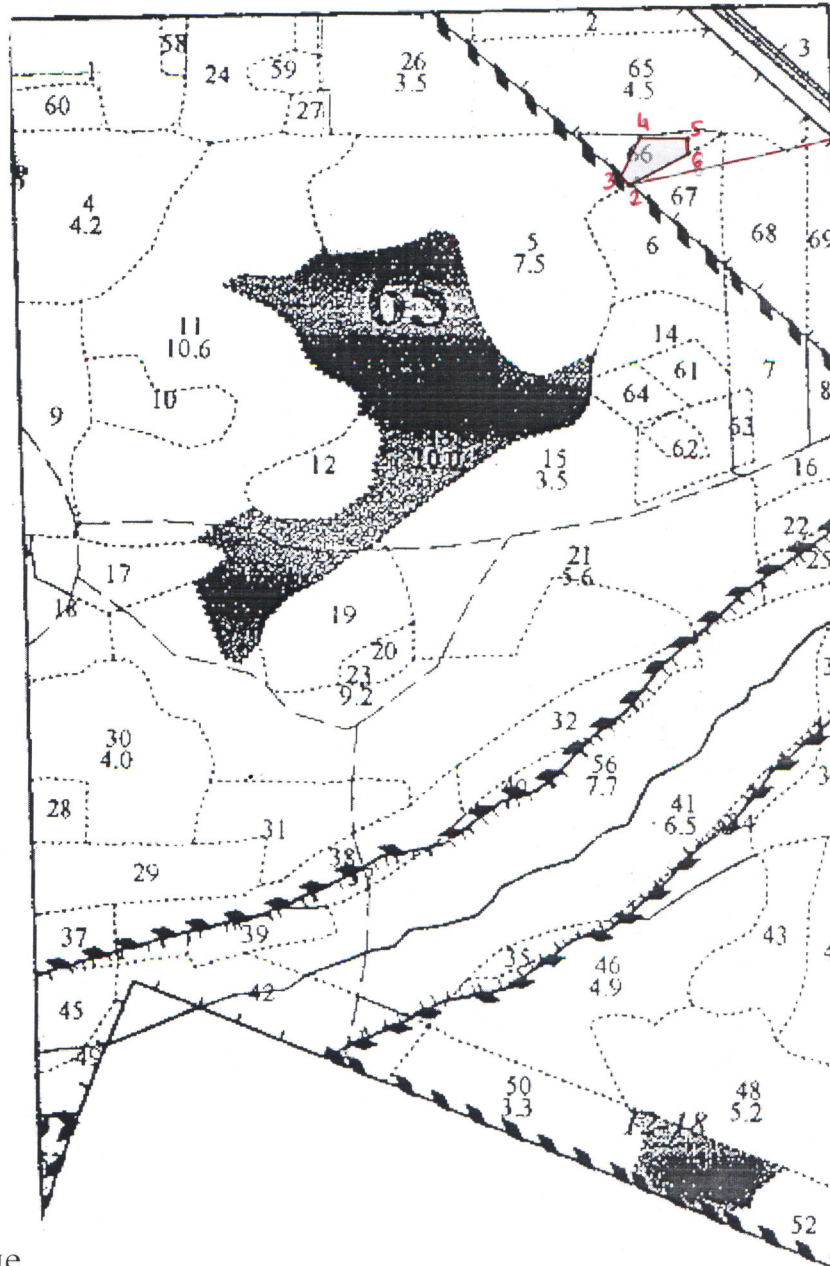
Чертеж лесного участка

(по данным инструментальной съемки границ)

Данные инструментальной съемки
границ участка

Масштаб: 1:10000
Площадь участка – 0,3 га

№№ точек	Румбы линий	Длина линий, м
Привязка		
0-1	ЮВ – 9°	174
1-2	ЮЗ – 70°	275
Выдел		
2-3	СЗ – 56°	15
3-4	СВ – 17°	60
4-5	СВ – 86°	64
5-6	ЮВ – 6°	20
6-2	ЮЗ – 54°	86



Подписи:
Лицо, проводившее обследование

Инженер лесного хозяйства
ООО «Ямбатр»
(должность)

Валу
(подпись, печать)

Романов Н.Н.
(Ф.И.О.)

Категория защитности: Защитные полосы лесов вдоль автом. и жел.

№ выдела	Площадь	Состав, подрост, подлесок, покров, почва, рельеф, особенности выдела.	Ярус	Высота	Элемент леса	Возраст	Высота	Диаметр	Класс	Группа	Бонитет	Тип леса	Полнота	Запас сырья, кбм			Запас на выдел, кбм				Хозяйственные мероприятия			
														на 1 га	общий на выдел	в т.ч. по составу пород	сухостоя (старого)	редина	слини, ч.дер	Захламленность		ликвидация		
1	2	3	4	5	6	7	8	9	10	11	12	13	14	15	16	17	18	19	20	21	22	23	24	
2	1	8Б1С1Е	1	22	8Б	55	22	20	6	4	2	СМБР	0.9	230	230	184	2							
			1	С	1С	22	22					В2	0.9			23	1							
			1	Е	1Е	20	20						0.7			23	1							
3	0.8	5Б4ОС1С	1	25	5Б	70	25	28	7	5	1	ЕЛПШ	0.7	210	168	84	2							
			1	С	4ОС	24	26					С2	0.7			67	3							
			1	С	1С	25	30						0.7			17	1							
65	4.5	Культуры лесные	1	19	10С	55	19	18	3	3	1	СБР	1	310	1395	1395	1							
			1	10С	10С							А2	1											
		Культуры, год создания л/к - 1955, состояние - Хорошие																						
		Особенности: -																						
66	1.3	8С2Б	1	19	8С	50	19	18	3	3	1	СМБР	0.9	280	364	291								
			1	24	10С	70	24	24	4	4	1	В2	0.7			73								
67	1.5	10С	1	24	10С	70	24	24	4	4	1	СБР	0.7	290	435	435	1							
			1	10С	10С							А2	0.7											
		подрост: 10Е; (35); 4 м; 1 тыс.шт/га																						
		Селекционная оценка: Нормальные																						
68	2.3	Культуры лесные	1	21	10С	55	21	20	3	3	1	СМБР	0.9	320	736	736	1							
			1	10С	10С							В2	0.9											
		Культуры, год создания л/к - 1955, состояние - Хорошие																						
		Особенности: -																						
69	1.6	10С	1	24	10С	70	24	24	4	4	1	СБР	0.7	290	464	464	1							
			1	10С	10С							А2	0.7											
		подрост: 10Е; (35); 4 м; 1 тыс.шт/га																						
		Селекционная оценка: Нормальные																						

Прорежив. 1 оч. (25%)

Прорежив. 1 оч. (25%)

Прорежив. 1 оч. (25%)

Итого: 3792 3792

Б 341
С 3361
Е 23
ОС 67

Итого: 13



Копия
ф.ч. мух. ватрушкин