


Приложение 2  
к приказу Минприроды России  
от 16.09.2016 N 480

УТВЕРЖДАЮ:  
Министр лесного и охотничьего  
хозяйства Республики Марий Эл

  
А.И. Шургин  
"10" октября 2017 г.

Акт  
лесопатологического обследования № 89  
лесных насаждений ГКУ РМЭ "Мари-Турекское"  
Республика Марий Эл

Способ лесопатологического обследования: Инструментальный

Место проведения:

Участковое лесничество	Урочище (дача)	Квартал (кварталы)	Выдел (выделы)	Площадь, га
Сендинское	Мари-Турекский	65	68	2.3

Лесопатологическое обследование проведено на общей площади 0.5 га.

*Материалы МТО рассмотрены.*

*Вер. спец. ООЗП [подпись] [подпись] Д. С. /*

2. Инструментальное обследование лесного участка.

2.1. Фактическая таксационная характеристика лесного насаждения не соответствует таксационному описанию. Причины несоответствия: проведенные ранее лесохозяйственные мероприятия.

Ведомость лесных участков с выявленными несоответствиями таксационным описаниям приведена в приложении 1 к данному Акту.

2.2. Состояние насаждений: с утраченной устойчивостью.

Причины повреждения: ветровал текущего года (код 881), бурелом текущего года (код 882). Данные причины определены по следующим признакам: механические повреждения ветвей (>3/4) свежее (код 224), механические повреждения ветвей (<3/4) свежее (код 223), механические повреждения ствола под кроной свежее (>2/3 окружн. ствола) (код 212), обрыв корней (вывал) свежее (код 205).

Заселено (отработано) стволовыми вредителями:

Вид вредителя	Порода	Встречаемость (% заселенных деревьев)	Степень заселения лесного насаждения (слабая, средняя, сильная)
-	-	-	-
-	-	-	-
-	-	-	-
-	-	-	-
-	-	-	-
-	-	-	-

Повреждено огнем:

Вид пожара	Порода	Состояние корневых лап		Состояние корневой шейки		Подсушивание луба	
		процент поврежденных огнем корней	процент деревьев с данным повреждением	ожог корневой шейки по окружности (1/4; 2/4; 3/4; более 3/4)	процент деревьев с данным повреждением	по окружности (1/4; 2/4; 3/4; более 3/4)	процент деревьев с данным повреждением
-	-	-	-	-	-	-	-
-	-	-	-	-	-	-	-
-	-	-	-	-	-	-	-
-	-	-	-	-	-	-	-
-	-	-	-	-	-	-	-
-	-	-	-	-	-	-	-
-	-	-	-	-	-	-	-

Поражено болезнями:

Вид болезни	Порода	Встречаемость (% пораженных деревьев)	Степень заселения лесного насаждения (слабая, средняя, сильная)
-	-	-	-
-	-	-	-
-	-	-	-
-	-	-	-
-	-	-	-
-	-	-	-

Выборке подлежит 68 % деревьев по запасу

в том числе:

- ослабленных 0 %,
- сильно ослабленных 0 %,
- усыхающих 0 %,
- свежего сухостоя 0 %,
- свежего ветровала 37 %,
- свежего бурелома 30 %,
- старого сухостоя 1 %,
- старого ветровала 0 %,
- старого бурелома 0 %,
- аварийных 0 %,

2.4. Полнота лесного насаждения после уборки деревьев, подлежащих рубке, составит - 0.26  
Критическая полнота для данной категории лесных насаждений составляет - 0.5

### ЗАКЛЮЧЕНИЕ

С целью предотвращения негативных процессов или снижения ущерба от их воздействия назначено:

Участковое лесничество	Урочище (дача)	Квартал	Выдел	Площадь выдела, га	Вид мероприятия	Площадь мероприятия, га	Порода	Выбираемый запас на выдел, куб. м	Крайние сроки проведения
Сендинское	Мари-Турекский	65	68	2.3	ССР	0.5	С	147	2018 год

Ведомость перечета деревьев, назначенных в рубку, и абрис лесного участка прилагаются (приложение 2 и 3 к данному акту).

Меры по обеспечению возобновления: создание л/к

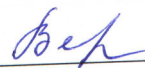
Мероприятия, необходимые для предупреждения повреждения или поражения смежных насаждений: своевременное проведение проецируемых мероприятий, надзор за санитарным и лесопатологическим состоянием.

Сведения для расчета степени повреждения:  
год образования старого сухостоя: 2013-2016 г.г.  
основная причина повреждения древесины: 881

Дата проведения обследований: 17.08.2017 года.

Исполнитель работ по проведению лесопатологического обследования:

инженер-лесопатолог 1 кат.  
Филиала ФБУ "Рослесозащита"  
- "ЦЗЛ Республики Марий Эл"  
Верова Любовь Владимировна



Ведомость  
лесных участков с выявленными несоответствиями таксационным описаниям

Источник данных	Год проведения лесоустройства	Номер квартала	Номер выдела	Площадь выдела, га	Целевое назначение лесов	Категория защитных лесов	Номер лесопатологического выдела	Площадь лесопатологического выдела, га	Таксационная характеристика											Заложено пробных площадей		
									состав	порода	возраст, лет	средняя высота, м	средний диаметр, см	тип леса	тип условий место	полнота	бонитет	запас, куб. м/га	количество, шт.	общая площадь, га		
ТО	2013	65	68	2.3	Защитные	защитные полосы вдоль железнодорожных путей общего пользования, федеральных автомобильных дорог общего пользования и автомобильных дорог общего пользования, находящихся в собственности субъектов Российской Федерации, находящихся в собственности субъектов Российской Федерации, находящихся в собственности субъектов Российской Федерации	-	-	10С	С	55	21	20	СМБР	В2	0.9	I	320	-	-	-	-
Ф	2017	65	68	2.3	Защитные	защитные полосы вдоль железнодородных путей общего пользования, федеральных автомобильных дорог общего пользования и автомобильных дорог общего пользования, находящихся в собственности субъектов Российской Федерации, находящихся в собственности субъектов Российской Федерации, находящихся в собственности субъектов Российской Федерации	1	0.5	10С+ЕелБ	С	55	21	20	СМБР	В2	0.8	I	295	I	I	0.5	-

Примечание:

ТО - таксационные описания

Ф - фактическая характеристика лесного насаждения

Исполнитель работ по проведению лесопатологического обследования:

Верова Любовь Владимировна



Объект Российской Федерации: Республика Марий Эл, Лесничество (лесопарк);  
 Участковое лесничество: Седлиньское  
 Урочище (лесная дача): Марий-Турекский

Результаты проведения лесопатологического обследования  
 лесных насаждений за август 2017 года.  
 Марий-Турекское

Приложение 1.1  
 к акту лесопатологического обследования №

1	2	3	4	5	6	7	8	Таксационная характеристика лесного насаждения										17	Распределение деревьев по категориям состояния, % от запаса										29	30	31	32	33	34
								9	10	11	12	13	14	15	16	18	19		20	21	22	23	24	25	26	27	28	29						
1	2	3	4	5	6	7	8	9	10	11	12	13	14	15	16	17	18	19	20	21	22	23	24	25	26	27	28	29	30	31	32	33	34	
Номер квартала	Номер выдела	Площадь выдела, га	Целевое назначение лесов	Категория защитных лесов	Номер лесопатологического выдела	Площадь лесопатологического выдела, га	состав	порода	возраст	средняя высота, м	средний диаметр, см	тип леса	полнота	бонитет	запас, куб. м/га	Число деревьев на пробе, шт.	без признаков ослабления	ослабленные	сильно ослабленные	усыхающие	свежий сухостой	старый сухостой	свежий ветровал	старый ветровал	свежий бурелом	старый бурелом	аварийные деревья	Признаки повреждения деревьев	Доля поврежденных деревьев, %	Причина ослабления, повреждения	Подлежит рубке, %	вид	площадь, га	
			Защитные	защитные полосы лесов вдоль железнодорожных путей общего пользования, федеральных автомобильных дорог общего пользования и автомобильных дорог	1	0.5	10С+ЕелБ	С	55	21	20	СМДР	0.8*	1	295*	310	32					1	37						67		68			
65	68	2.3						Е	-	-	-	-	-	-	-	5	65						35					40	881, 882	35	ССР	0.5		
								Б	-	-	-	-	-	-	-	2	100											-	-	0	0			
								0	-	-	-	-	-	-	-	-												-	-	0	0			
								0	-	-	-	-	-	-	-	-												-	-	0	0			

Показатели, не соответствующие таксационному описанию отмечаются "\*" . Расшифровка кодов причин и признаков указана в акте.  
 Исполнитель работ по проведению лесопатологического обследования:

Верова Любовь Владимировна  
 Дата составления документа: \_\_\_\_\_ Телефон: 8 (8362)425937

*Верова*

Ведомость перечета деревьев назначенных в рубку

ВРЕМЕННАЯ ПРОБНАЯ ПЛОЩАДЬ № 1

Субъект РФ: Республика Марий Эл  
Лесничество (лесопарк): Мари-Турекское  
Квартал: 65 Выдел: 68 Площадь: 2.3 га.  
Номер очага вредных организмов: Размер пробной площади: 0.5 га.

Таксационная характеристика:

Тип леса: СМБР Состав: 10С+ЕедБ Возраст: 55 лет. Бонитет: I  
Полнота: 0.8 Запас на га.: 295 Возобновление: создание л/к

Время и причина ослабления лесного насаждения

Причины повреждения: ветровал текущего года (код 881), бурелом текущего года (код 882). Данные причины определены по следующим признакам: механические повреждения ветвей (>3/4) свежее (код 224), механические повреждения ветвей (<3/4) свежее (код 223), механические повреждения ствола под кроной свежее (>2/3 окруж. ствола) (код 212), обрыв корней (вывал) свежее (код 205).

Тип очага вредных организмов: эпизодический, хронический (подчеркнуть)

Фаза развития очага вредных организмов: начальная, нарастания численности, собственно вспышка, кризис (подчеркнуть)

Состояние насаждения, намечаемые мероприятия

усыхающее

ССР

Исполнитель работ по проведению лесопатологического обследования:

Верова Любовь Владимировна



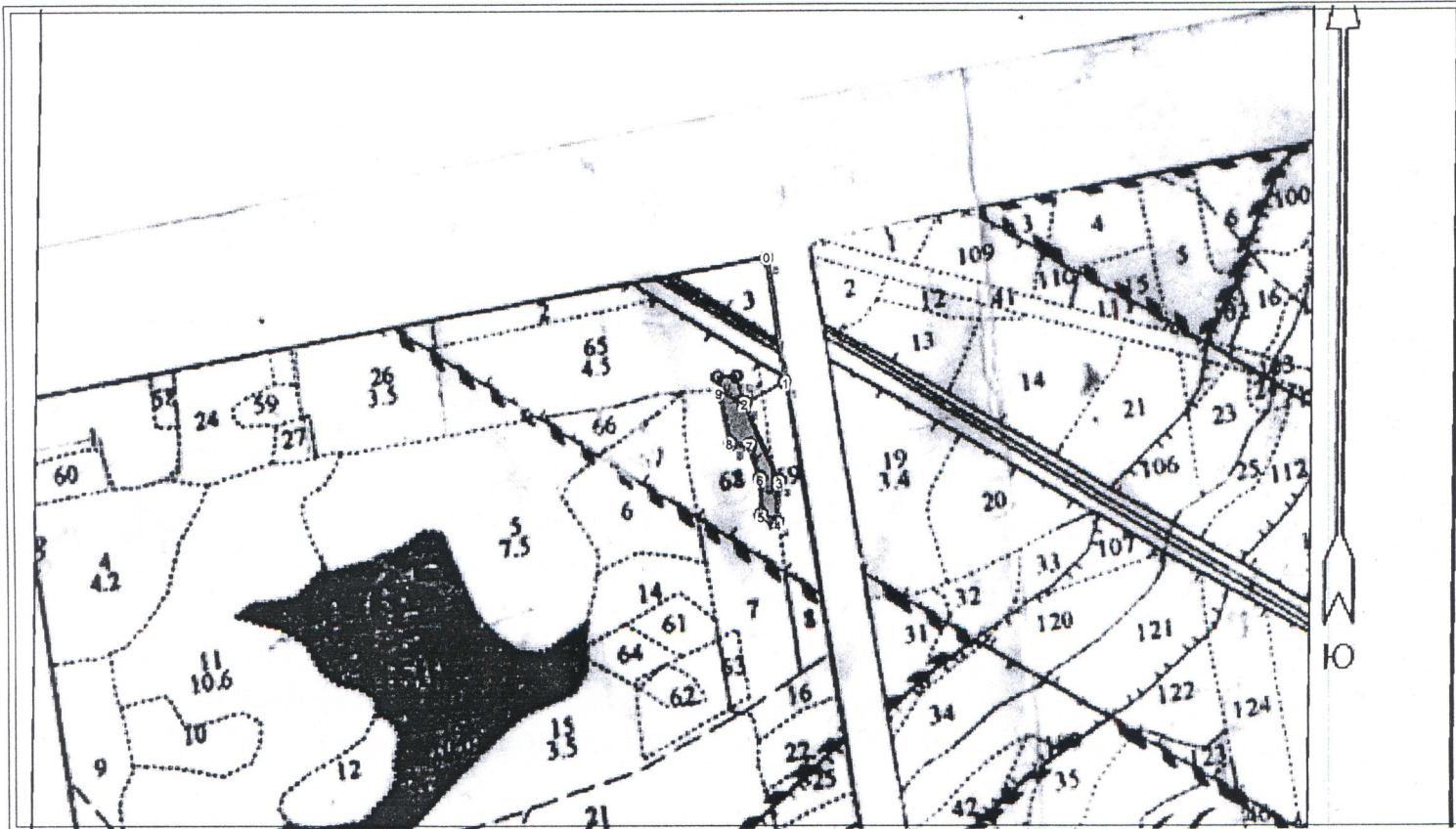
Дата составления документа: \_\_\_\_\_ Телефон: 8 (8362)425937





### Абрис участка

М 1:10 000



Ленты (круговой площадки) перечёта

№ выдела	Ленты (круговой площадки) перечёта				
	№ ленты (площадки)	длина, м	ширина, м	радиус, м	площадь, га

№ точки	Долгота	Широта	Линия	Румбы линий	Длина, м
0	49.82958	56.671471	0-1	ЮВ 09°00'0.0"	174
1	49.82928	56.669918	1-2	ЮЗ 62°00'0.0"	62
2	49.82830	56.669793	2-3	ЮВ 24°00'0.0"	116
3	49.82859	56.668765	3-4	ЮЗ 01°00'0.0"	57
4	49.82833	56.668273	4-5	СЗ 64°00'0.0"	25
5	49.82803	56.66842	5-6	СЗ 02°00'0.0"	50
6	49.82821	56.668853	6-7	СЗ 18°00'0.0"	47
7	49.82817	56.669279	7-8	СЗ 84°00'0.0"	27
8	49.82776	56.669366	8-9	СЗ 12°00'0.0"	70
9	49.82782	56.669993	9-2	ЮВ 78°11'0.0"	37

Условные обозначения:

Исполнитель работ по проведению лесопатологического обследования:

ФИО Шаринев Т.О. Подпись [Signature]

Дата составления документа \_\_\_\_\_ Телефон \_\_\_\_\_



Утверждаю Руководитель (лесничий)

ГКУ РМЭ «Мари-Турекское лесничество»

(должность)

Тухватуллин Фирдус Ильдусович

(фамилия, имя, отчество)

М.П. (подпись)

Акт № 19

несоответствия данных государственного лесного реестра натурному обследованию

пгт Мари-Турек  
(населенный пункт)

17.08.2017 г.  
(дата)

Инженер лесного хозяйства ООО «Ямбатр» Романов Николай Николаевич  
(Ф.И.О., должности и наименования организаций лиц, проводивших обследование)

провели натурное обследование лесного участка, в целях:  
проверки соответствия таксационных характеристик насаждения по материалам  
лесоустройства фактическим данным (материалам отвода по запасу и составу)

При обследовании уточнены данные лесного реестра и установлено

1. Участок расположен в лесах Сендинское участковое лесничество Мари-  
Турекский лесной участок

в кварталах № 65 выделах 68

Субъект Российской Федерации Республика Марий Эл

Муниципальный район Мари-Турекский

1. Подразделение лесов по целевому назначению защитные

2. Категория защитных лесов защитные полосы лесов вдоль железнодорожных  
путей общего пользования, федеральных автомобильных дорог общего пользования  
и автомобильных дорог общего пользования, находящихся в собственности  
субъектов РФ

3. Общая площадь участка 2,3 га,

в том числе:

лесных земель 2,3 га

из них: покрытых лесной растительностью 2,3 га

не покрытых лесом - \_\_\_\_\_ га

в том числе несомкнувшихся лесных культур - \_\_\_\_\_ га

нелесных земель - \_\_\_\_\_ га

из них: пашни - \_\_\_\_\_ га

сенокосов - \_\_\_\_\_ га

пастбищ - \_\_\_\_\_ га

вод - \_\_\_\_\_ га

прочих земель - \_\_\_\_\_ га.

4. Таксационное описание по материалам государственного лесного реестра:

Наименование лесничества	№ квартала	№ выдела	Площадь, га	Состав насаждения	Класс возраста ----- возраст, лет	Бонитет	Полнота	Общий запас древесины куб.
Сендинское участковое лесничество Мари-Турекский лесной участок	65	68	2,3	10С	3/55	1	0,9	736
Итого			2,3					736

5. Таксационное описание по результатам обследования

Наименование лесничества	№ квартала	№ выдела	Площадь, га	Состав насаждения	Класс возраста ----- возраст, лет	Бонитет	Полнота	Общий запас древесины куб.
Сендинское участковое лесничество Мари-Турекский лесной участок	65	68	0,5	10С+Е, едБ	3/55	1	0,8	148
Итого			0,5					148

6. Участок не имеет \_\_\_\_\_ особо защитное значение, выражающееся  
(имеет или не имеет)

следующем:

7. Лесохозяйственные особенности участка нет

8. При составлении акта сделаны следующие замечания и предложения

Лицо, проводившее обследование:

Романов Н.Н.

(Ф.И.О., подпись)

Неотъемлемой частью настоящего акта является чертеж лесного участка

Приложение  
к акту несоответствия  
данных государственного  
лесного реестра  
натурному обследованию  
от 17.08.2017 г. № 19

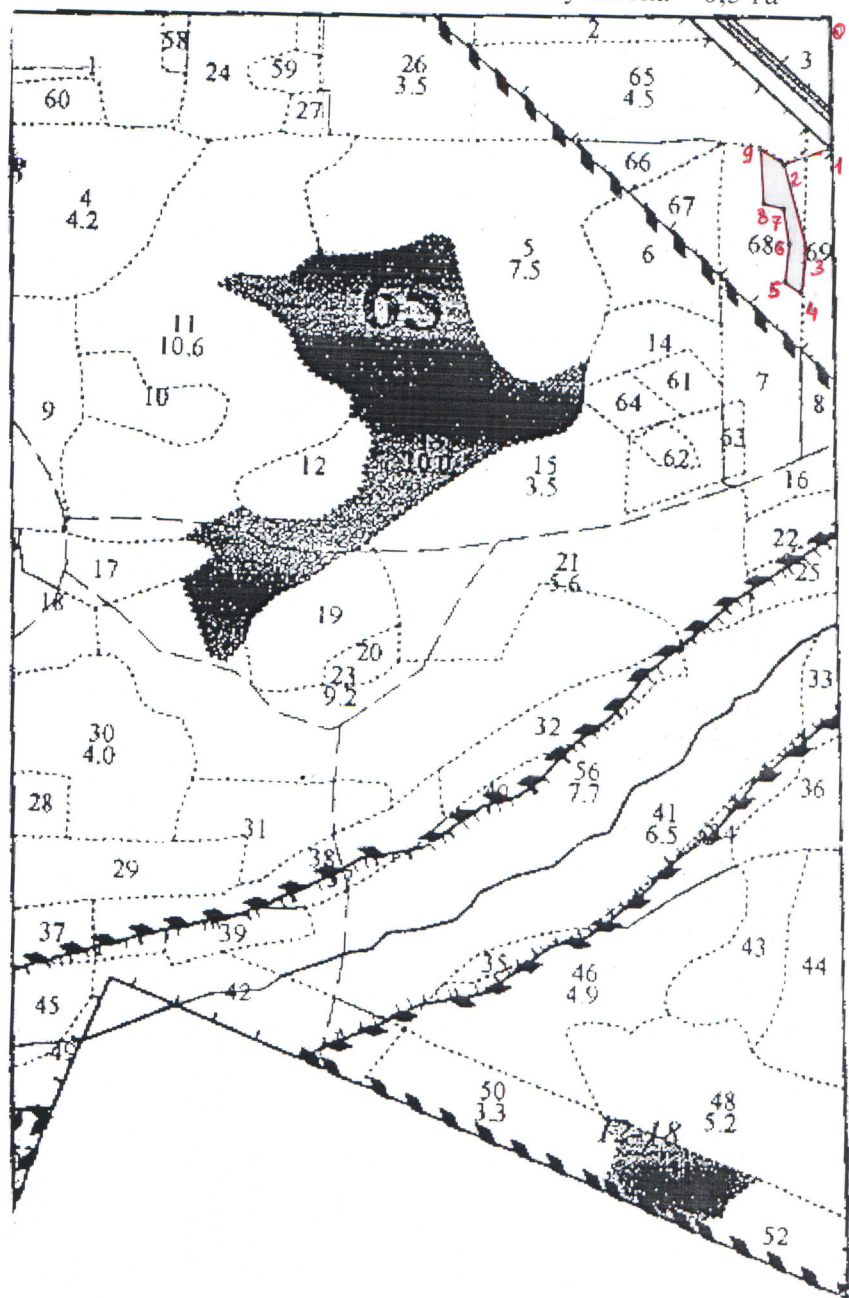
Чертеж лесного участка

(по данным инструментальной съемки границ)

Данные инструментальной съемки  
границ участка

Масштаб: 1:10000  
Площадь участка – 0,5 га

№№ точек	Румбы линий	Длина линий, м
Привязка		
0-1	ЮВ – 9°	174
1-2	ЮЗ – 62°	62
Выдел		
2-3	ЮВ – 24°	116
3-4	ЮЗ – 1°	57
4-5	СЗ – 64°	25
5-6	СЗ – 2°	50
6-7	СЗ – 18°	47
7-8	СЗ – 84°	27
8-9	СЗ – 12°	71
9-2	ЮВ – 61°	41



Подписи:  
Лицо, проводившее обследование

Инженер лесного хозяйства  
ООО «Ямбатр»  
(должность)

*Романов*  
(подпись, печать)

Романов Н.Н.  
(Ф.И.О.)

Лесной участок: Мари-Турекский

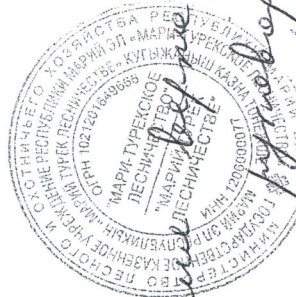
Категория защитности: Защитные полосы лесов вдоль автом. и жел.

№ выдела	Площадь	Состав, подрост, подлесок, покров, почва, рельеф, особенности выдела. Отметка о порослевом происх. Наименование категорий незалес. земель. Хар. лесных земель. Категория	Ярост	Высота	Элемент леса	Возраст	Высота	Диаметр	Класс	Группа	Бонитет	Тип леса	Полнота	Запас сыроваст. леса, кбм				Класс	Запас на выделе, кбм				Хозяйственные мероприятия
														на 1 га	общий на выдел	в т.ч. по составу породы	на 1 га		редина	едина	общая	ликвидная	
1	2	3	4	5	6	7	8	9	10	11	12	13	14	15	16	17	18	19	20	21	22	23	24
2	1	8Б1С1Е	1	22	8Б	55	22	20	6	4	2	СМБР	0.9	230	230	184	2						
					1С	22	22	22				В2				23	1						
					1Е	20	20	20								23	1						
		подрост: 10Е; (20); 2 м; 2 тыс.шт/га																					
3	0.8	5Б4ОС1С	1	25	5Б	70	25	28	7	5	1	ЕЛПШ	0.7	210	168	84	2						
					4ОС	24	26	26				С2				67	3						
					1С	25	30	30								17	1						
		подрост: 10Е; (30); 3 м; 2 тыс.шт/га																					
65	4.5	Культуры лесные	1	19	10С	55	19	18	3	3	1	СБР	1	310	1395	1395	1						Прорезив.1 оч. (25%)
		Культуры, год создания л/к - 1955, состояние - Хорошие										А2											
		Особенности: -																					
66	1.3	8С2Б	1	19	8С	50	19	18	3	3	1	СМБР	0.9	280	364	291							Прорезив.1 оч. (25%)
					2Б							В2				73							
67	1.5	10С	1	24	10С	70	24	24	4	4	1	СБР	0.7	290	435	435	1						
		подрост: 10Е; (35); 4 м; 1 тыс.шт/га										А2											
		Селекционная оценка: Нормальные																					
68	2.3	Культуры лесные	1	21	10С	55	21	20	3	3	1	СМБР	0.9	320	736	736	1						Прорезив.1 оч. (25%)
		Культуры, год создания л/к - 1955, состояние - Хорошие										В2											
		Особенности: -																					
69	1.6	10С	1	24	10С	70	24	24	4	4	1	СБР	0.7	290	464	464	1						
		подрост: 10Е; (35); 4 м; 1 тыс.шт/га										А2											
		Селекционная оценка: Нормальные																					

Итого: 13

3792 3792

Б 341  
С 3361  
Е 23  
ОС 67



*Копия выдана*  
*Ф.И.О. Мухометшина*  
*Г.У. Р.М.Э. "Мари-Турекское"*